



**МИНИСТЕРСТВО
СТРОИТЕЛЬСТВА
НОВОСИБИРСКОЙ ОБЛАСТИ**

ПРИКАЗ

29.11.2023

№ 200-НПА

г. Новосибирск

**Об утверждении генерального плана Бурмистровского сельсовета
Искитимского района Новосибирской области**

В соответствии со статьями 9, 23, 24, 25 Градостроительного кодекса Российской Федерации, руководствуясь законом Новосибирской области от 18.12.2015 № 27-ОЗ «О перераспределении полномочий между органами местного самоуправления муниципальных образований Новосибирской области и органами государственной власти Новосибирской области и внесении изменения в статью 3 Закона Новосибирской области «Об отдельных вопросах организации местного самоуправления в Новосибирской области», постановлением Правительства Новосибирской области от 29.02.2016 № 57-п «Об установлении Порядка взаимодействия между органами местного самоуправления муниципальных образований Новосибирской области и министерством строительства Новосибирской области при реализации ими перераспределенных полномочий», на основании приказа министерства строительства Новосибирской от 14.04.2020 № 230 «О подготовке проекта генерального плана Бурмистровского сельсовета Искитимского района Новосибирской области» **п р и к а з ы в а ю**:

1. Утвердить прилагаемый генеральный план Бурмистровского сельсовета Искитимского района Новосибирской области.

2. Управлению архитектуры и градостроительства министерства строительства Новосибирской области (Савонина Е.Г.):

1) совместно с отделом информационного обеспечения министерства строительства Новосибирской области (Ибрагимов Г.Г.) обеспечить размещение настоящего приказа на официальном сайте министерства строительства Новосибирской области в информационно-телекоммуникационной сети Интернет в течение пяти рабочих дней со дня его принятия;

2) направить копию настоящего приказа в администрацию Искитимского района Новосибирской области в течение пяти рабочих дней со дня принятия для опубликования информации о принятии настоящего приказа в средствах массовой информации с указанием в публикации сведений о размещении на официальном сайте муниципального образования в информационно-телекоммуникационной сети Интернет.

3. Контроль за исполнением настоящего приказа возложить на заместителя министра – главного архитектора Новосибирской области министерства строительства Новосибирской области Фаткина И.Ю.

Министр

А.В. Колмаков

УТВЕРЖДЕН
приказом министерства строительства
Новосибирской области
от 29.11.2023 № 200-НПА

**Состав генерального плана Бурмистровского сельсовета
Искитимского района Новосибирской области**

1. Положение о территориальном планировании (приложение № 1).
 2. Карта планируемого размещения объектов местного значения (приложение № 2).
 3. Карта функциональных зон (приложение № 3).
 4. Карта границ населенных пунктов (в том числе границ образуемых населенных пунктов) (приложение № 4).
 5. Сведения о границах населенных пунктов (в том числе границах образуемых населенных пунктов) (приложение № 5).
-

ПРИЛОЖЕНИЕ № 1
к генеральному плану
Бурмистровского сельсовета
Искитимского района
Новосибирской области

Положение о территориальном планировании

Положение о территориальном планировании включает в себя:

1. Сведения о видах, назначении и наименованиях планируемых для размещения объектов местного значения, их основные характеристики, их местоположение, характеристики зон с особыми условиями использования территорий (таблица № 1).

2. Параметры функциональных зон, а также сведения о планируемых для размещения в них объектах федерального значения, объектах регионального значения, объектах местного значения за исключением линейных объектов (таблица № 2).

Сведения о видах, назначении и наименованиях планируемых для размещения объектов местного значения, их основные характеристики, их местоположение, характеристики зон с особыми условиями использования территорий

Таблица № 1

№ п/п	Вид объекта	Назначение, наименование, местоположение	Основные характеристики	Срок реализации	Функциональная зона	Характеристики зон с особыми условиями использования
1	2	3	4	5	6	7
1	Объект культуры и искусства	Планируемый к размещению объект культурно-досугового (клубного) типа (культурно-досугового центра с музеем) в деревне Бурмистрово	Зрительный зал: 280 мест; музей: 30 кв. м - экспозиционная площадь; 180 экспонатов экспозиции; 300 экспонатов фонда	2033 год	Зона специализированной общественной застройки	Установление не требуется
2	Объект физической культуры и массового спорта ¹	Планируемый к размещению объект спорта, включающий отдельно нормируемые спортивные сооружения (объекты) в деревне Бурмистрово	Спорткомплекс, включающий спортивные залы общей площадью не менее 400 кв. м, единая пропускная способность (ЕПС) - 20 чел.	2043 год	Зона специализированной общественной застройки	Установление не требуется

¹ Для расчета объектов в сфере физической культуры и массового спорта используются следующие документы:

приказ Министерства спорта Российской Федерации от 21.03.2018 № 244 «Об утверждении Методических рекомендаций о применении нормативов и норм при определении потребности субъектов Российской Федерации в объектах физической культуры и спорта»;

приказ Министерства спорта Российской Федерации от 19.08.2021 № 649 «О рекомендованных нормативах и нормах обеспеченности населения объектами спортивной инфраструктуры»;

СП 42.13330.2016. Свод правил. Градостроительство. Планировка и застройка городских и сельских поселений. Актуализированная редакция СНиП 2.07.01-89*;

Постановление Правительства Новосибирской области от 12.08.2015 № 303-п «Об утверждении региональных нормативов градостроительного проектирования Новосибирской области».

№ п/п	Вид объекта	Назначение, наименование, местоположение	Основные характеристики	Срок реализации	Функциональная зона	Характеристики зон с особыми условиями использования
1	2	3	4	5	6	7
3	Непроизводственный объект коммунально-бытового обслуживания	Планируемый к размещению непроизводственный объект коммунально-бытового обслуживания и предоставления персональных услуг в деревне Бурмистрово	1 объект, включающий баню на 10 мест; 5 мест для бытового обслуживания населения	2043 год	Многофункциональная общественно-деловая зона	Установление не требуется
4	Сети водоснабжения	Планируемый к размещению водопровод в деревне Бурмистрово	Протяженность – 4,1 км. Уточнить на следующем этапе проектирования	2033 год	Линейный объект	Санитарно-защитная полоса 20 м
5	Сети водоснабжения	Планируемый к реконструкции водопровод в деревне Бурмистрово	Протяженность - 15,6 км. Уточнить на следующем этапе проектирования	2043 год	Линейный объект	Санитарно-защитная полоса 20 м
6	Объекты добычи и транспортировки газа	Планируемый к размещению пункт редуцирования газа (ГРП) в деревне Бурмистрово (9 объектов)	Производительность – 100 м ³ /ч. Уточнить на следующем этапе проектирования	2043 год	Зоны сельскохозяйственного использования; зона транспортной инфраструктуры; зона застройки индивидуальными жилыми домами; зона инженерной инфраструктуры; коммунально-складская зона	Охранная зона 10 м

№ п/п	Вид объекта	Назначение, наименование, местоположение	Основные характеристики	Срок реализации	Функциональная зона	Характеристики зон с особыми условиями использования
1	2	3	4	5	6	7
7	Распределительные трубопроводы для транспортировки газа	Планируемый к размещению газопровод распределительный высокого давления на территории Бурмистровского сельсовета	Протяженность – 4,58 км. Уточнить на следующем этапе проектирования	2043 год	Линейный объект	Охранная зона 2-3 м
8	Объекты теплоснабжения	Планируемый к размещению источник тепловой энергии в деревне Бурмистрово (2 объекта)	Производительность - 0,5 Гкал/ч. Уточнить на следующем этапе проектирования	2043 год	Зона инженерной инфраструктуры	Устанавливается на основании проекта
9	Сети теплоснабжения	Планируемый к размещению теплопровод распределительный в деревне Бурмистрово	Протяженность – 0,3 км. Уточнить на следующем этапе проектирования	2043 год	Линейный объект	Охранная зона 3 м
10	Улично-дорожная сеть сельского населенного пункта	Планируемые к размещению улицы в жилой застройке в деревне Бурмистрово	Протяженность - 1,7 км. Уточнить на следующем этапе проектирования	2043 год	Линейный объект	Установление не требуется

Параметры функциональных зон, а также сведения о планируемых для размещения в них объектах федерального значения, объектах регионального значения, объектах местного значения за исключением линейных объектов

Таблица № 2

№ п/п	Наименование	Параметры функциональных зон			Сведения о планируемых объектах			
		Наименование параметра	Количес- венный показатель	%	Федерального значения	Регионального значения	Местного значения муниципального района	Местного значения поселения
	Общая площадь сельского поселения	Площадь зоны, га	11 779	100	–	–	–	-
1	Зона застройки индивидуальными жилыми домами	Площадь, га	157,87	1,34	–	–	–	Планируемый к размещению пункт редуцирования газа (ГРП) в деревне Бурмистрово (2 объекта)
		Коэффициент застройки	0,05	-				
		Средняя этажность	1	-				
		Плотность населения, чел./га	9	-				
		Численность населения, чел.	1380	-				
2	Многофункциональная общественно-деловая зона	Площадь, га	4,08	0,03	–	–	–	Планируемый к размещению непроизводственный объект коммунально-бытового обслуживания и предоставления персональных услуг в деревне Бурмистрово
3	Зона специализированной общественной застройки	Площадь, га	5,90	0,05	–	–	Планируемая к реконструкции дошкольная образовательная организация в	Планируемый к размещению объект культурно-досугового (клубного) типа (культурно-досугового

							деревне Бурмистрово (85 мест)	центра с музеем) в деревне Бурмистрово. Планируемый к размещению объект спорта, включающий отдельно нормируемые спортивные сооружения (объекты) в деревне Бурмистрово
5	Производственная зона	Площадь, га	8,20	0,07	–	–	–	–
6	Коммунально-складская зона	Площадь, га	7,17	0,06	–	–	–	Планируемый к размещению пункт редуцирования газа (ПРГ) в деревне Бурмистрово
7	Зона инженерной инфраструктуры	Площадь, га	3,78	0,03	–	Планируемый к размещению пункт редуцирования газа (ПРГ) в деревне Бурмистрово	–	Планируемый к размещению пункт редуцирования газа (ПРГ) в деревне Бурмистрово (4 объекта) Планируемый к размещению источник тепловой энергии в деревне Бурмистрово (2 объекта)
8	Зона транспортной инфраструктуры	Площадь, га	91,63	0,78	–	–	–	Планируемый к размещению пункт редуцирования газа (ПРГ) в деревне Бурмистрово (2 объекта)
9	Зоны сельскохозяйственного использования	Площадь, га	3529,24	30,22	–	–	–	–

10	Зона сельскохозяйственных угодий	Площадь, га	3301,8	28,03	–	–	–	–
11	Зона садоводческих или огороднических некоммерческих товариществ	Площадь, га	401,39	3,15	–	–	–	–
12	Производственная зона сельскохозяйственных предприятий	Площадь, га	22,39	0,19	–	–	–	–
13	Иные зоны сельскохозяйственного назначения	Площадь, га	65,14	0,55	–	–	–	–
14	Зоны рекреационного назначения	Площадь, га	23,48	0,2	–	–	–	–
15	Зона озелененных территорий общего пользования (лесопарки, парки, сады, скверы, бульвары, городские леса)	Площадь, га	3,03	0,03	–	–	–	–
16	Зона отдыха	Площадь, га	88,11	0,75	–	–	–	–
17	Зона лесов	Площадь, га	3441,22	29,21	–	–	–	–
18	Зона кладбищ	Площадь, га	0,47	0	–	–	–	–
19	Зона складирования и захоронения отходов	Площадь, га	3,00	0,03	–	–	–	–
20	Зона акваторий	Площадь, га	3,00	0,03	–	–	–	–
21	Иные зоны	Площадь, га	605,73	5,14	–	–	–	–

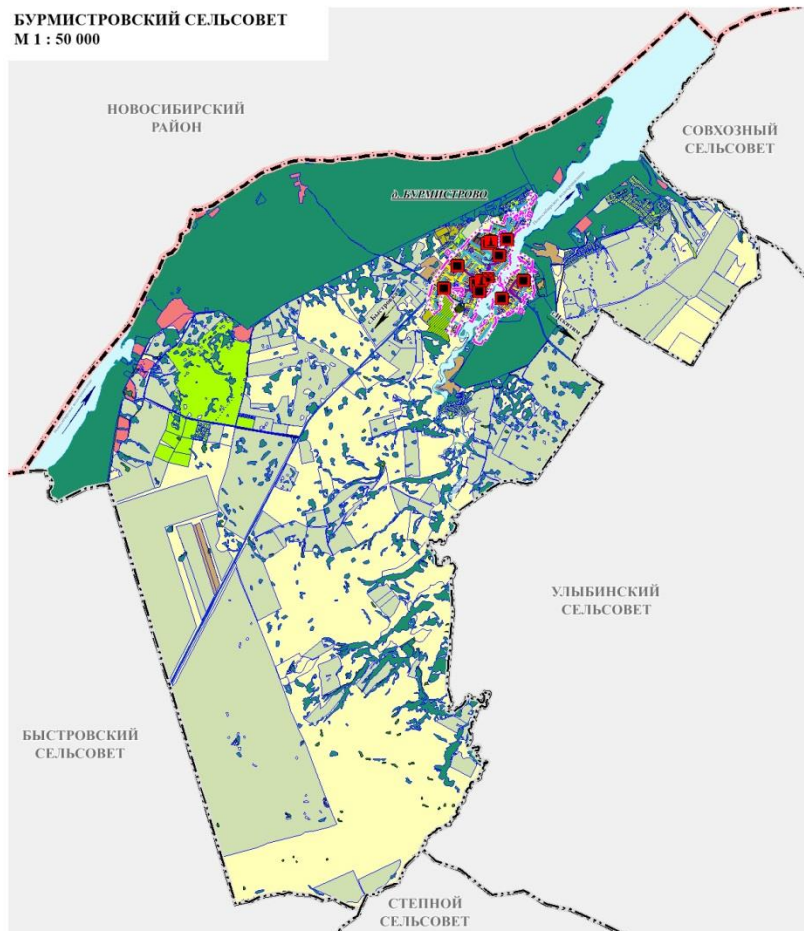
ПРИЛОЖЕНИЕ № 2
к генеральному плану
Бурмистровского сельсовета
Искитимского района
Новосибирской области

Карта планируемого размещения объектов местного значения

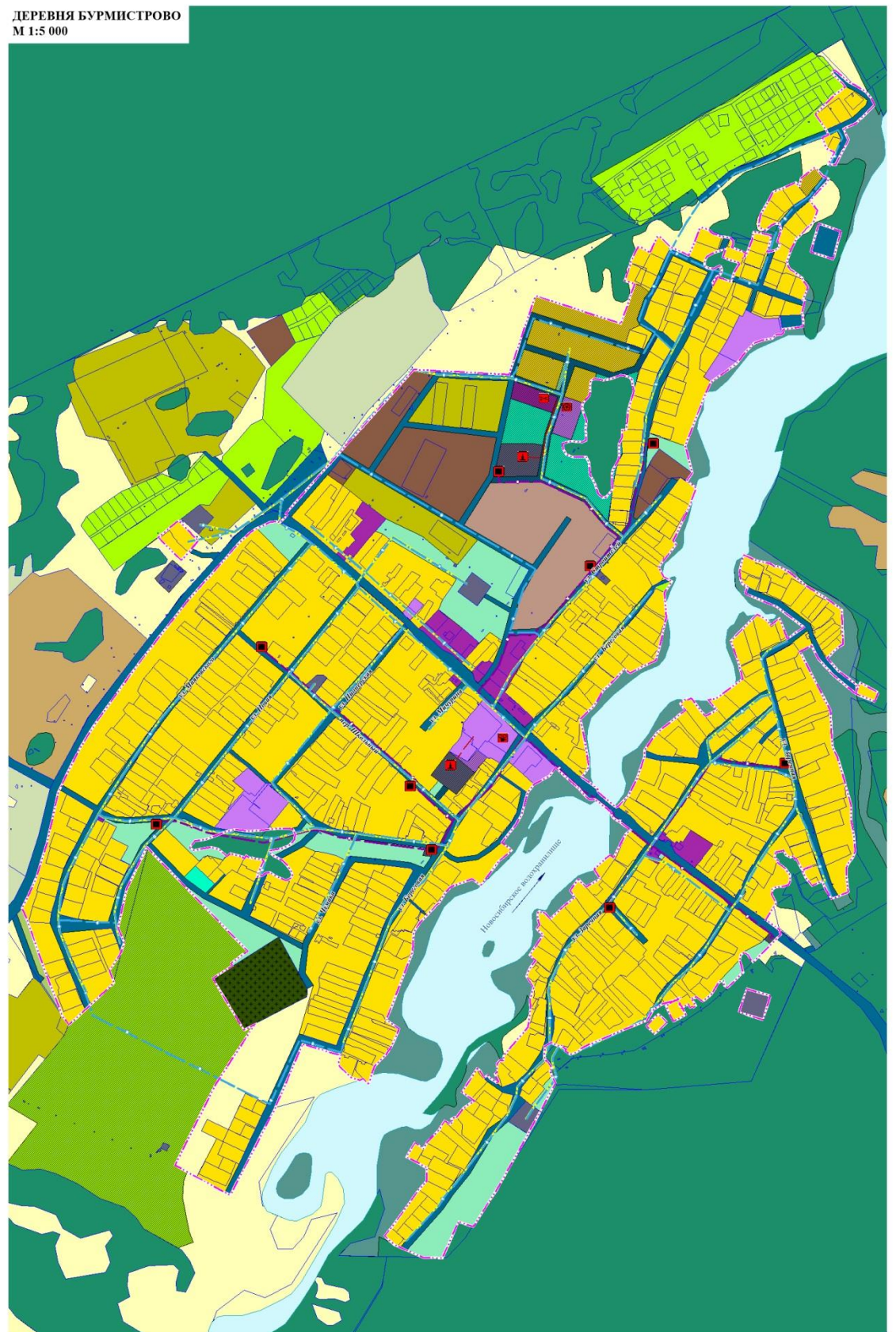


ГЕНЕРАЛЬНЫЙ ПЛАН БУРМИСТРОВСКОГО СЕЛЬСОВЕТА ИСКИТИМСКОГО РАЙОНА НОВОСИБИРСКОЙ ОБЛАСТИ
КАРТА ПЛАНИРУЕМОГО РАЗМЕЩЕНИЯ ОБЪЕКТОВ МЕСТНОГО ЗНАЧЕНИЯ

БУРМИСТРОВСКИЙ СЕЛЬСОВЕТ
М 1 : 50 000



ДЕРЕВНЯ БУРМИСТРОВО
М 1:5 000



УСЛОВНЫЕ ОБОЗНАЧЕНИЯ

ГРАНИЦЫ
Граница сельского поселения
Планируемая граница населенного пункта
Границы земельных участков, сведения о которых содержатся в Едином государственном реестре недвижимости

ФУНКЦИОНАЛЬНЫЕ ЗОНЫ

- | | |
|-----|---|
| С/ж | Зона застройки индивидуальными жилыми домами |
| М/д | Многофункциональная общественно-деловая зона |
| С/д | Зона специализированной общественной застройки |
| П | Производственная зона |
| К/с | Коммунально-складская зона |
| И/и | Зона инженерной инфраструктуры |
| Т/и | Зона транспортной инфраструктуры |
| С/з | Зоны сельскохозяйственного использования |
| С/з | Зона сельскохозяйственных угодий |
| С/з | Зона садоводческих или огороднических некоммерческих товариществ |
| С/з | Производственная зона сельскохозяйственных предприятий |
| И/з | Иные зоны сельскохозяйственного назначения |
| Р/з | Зоны рекреационного назначения |
| О/з | Зона озелененных территорий общего пользования (лесопарки, парки, сады, скверы, бульвары, городские леса) |
| О/з | Зона отдыха |
| Л/з | Зона лесов |
| С/з | Зона специального назначения |
| К/з | Зона кладбищ |
| С/з | Зона складирования и захоронения отходов |
| А/з | Зона автостоянок |
| И/з | Иные зоны |

ОБЪЕКТЫ КАПИТАЛЬНОГО СТРОИТЕЛЬСТВА (ОКС)

ОБЪЕКТЫ СОЦИАЛЬНОЙ ИНФРАСТРУКТУРЫ

- | | |
|---|--|
| К | Объект культурно-досугового (клубного) типа |
| К | Объект физической культуры и массового спорта |
| К | Объект спорта, включающий раздельно нормируемые спортивные сооружения (объекты) (в т.ч. физкультурно-оздоровительный комплекс) |
| К | Прочие объекты обслуживания |
| К | Непроизводственные объекты коммунально-бытового обслуживания и предоставления персональных услуг |

ОБЪЕКТЫ ИНЖЕНЕРНОЙ ИНФРАСТРУКТУРЫ

ОБЪЕКТЫ ТЕПЛОСНАБЖЕНИЯ

СЕТЬ ТЕПЛОСНАБЖЕНИЯ

ОБЪЕКТЫ ДОМАШНЕГО И ТРАНСПОРТНОГО ГАЗА

РАСПРЕДЕЛИТЕЛЬНЫЕ ТРУБОПРОВОДЫ ДЛЯ ТРАНСПОРТИРОВКИ ГАЗА

СЕТЬ ВОДОСНАБЖЕНИЯ

ОБЪЕКТЫ ТРАНСПОРТНОЙ ИНФРАСТРУКТУРЫ

УЛИЧНО-ДОРОЖНАЯ СЕТЬ

ПОВЕРХНОСТНЫЕ ВОДНЫЕ ОБЪЕКТЫ

Улицы в жилой застройке

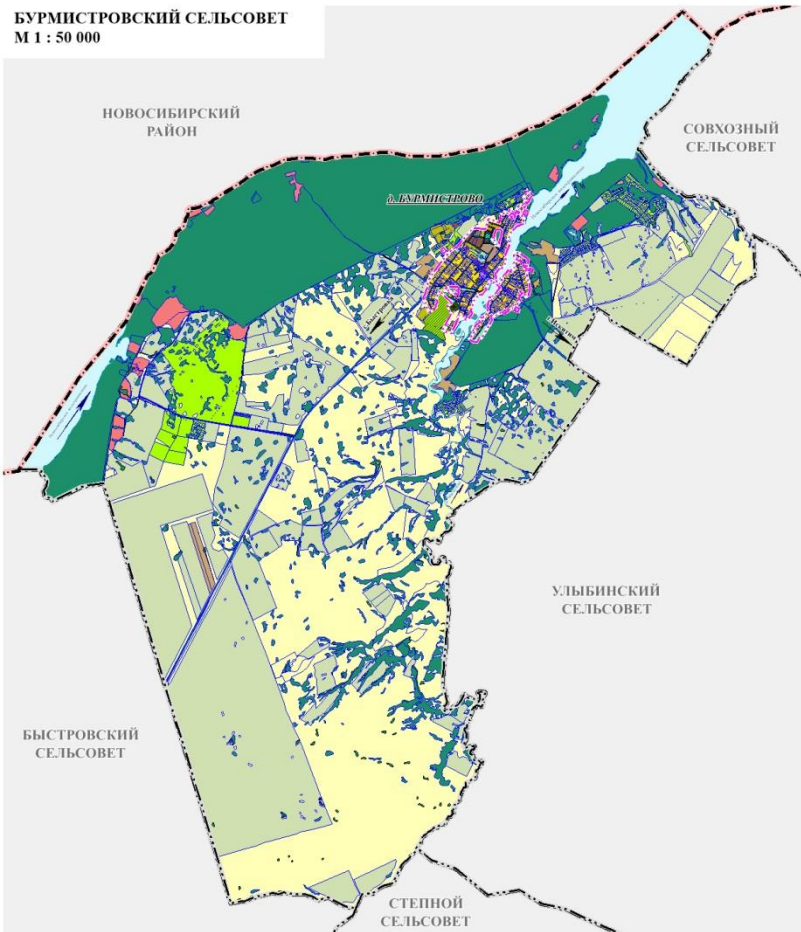
Выдоки (река, ручей, канал)

Карта функциональных зон

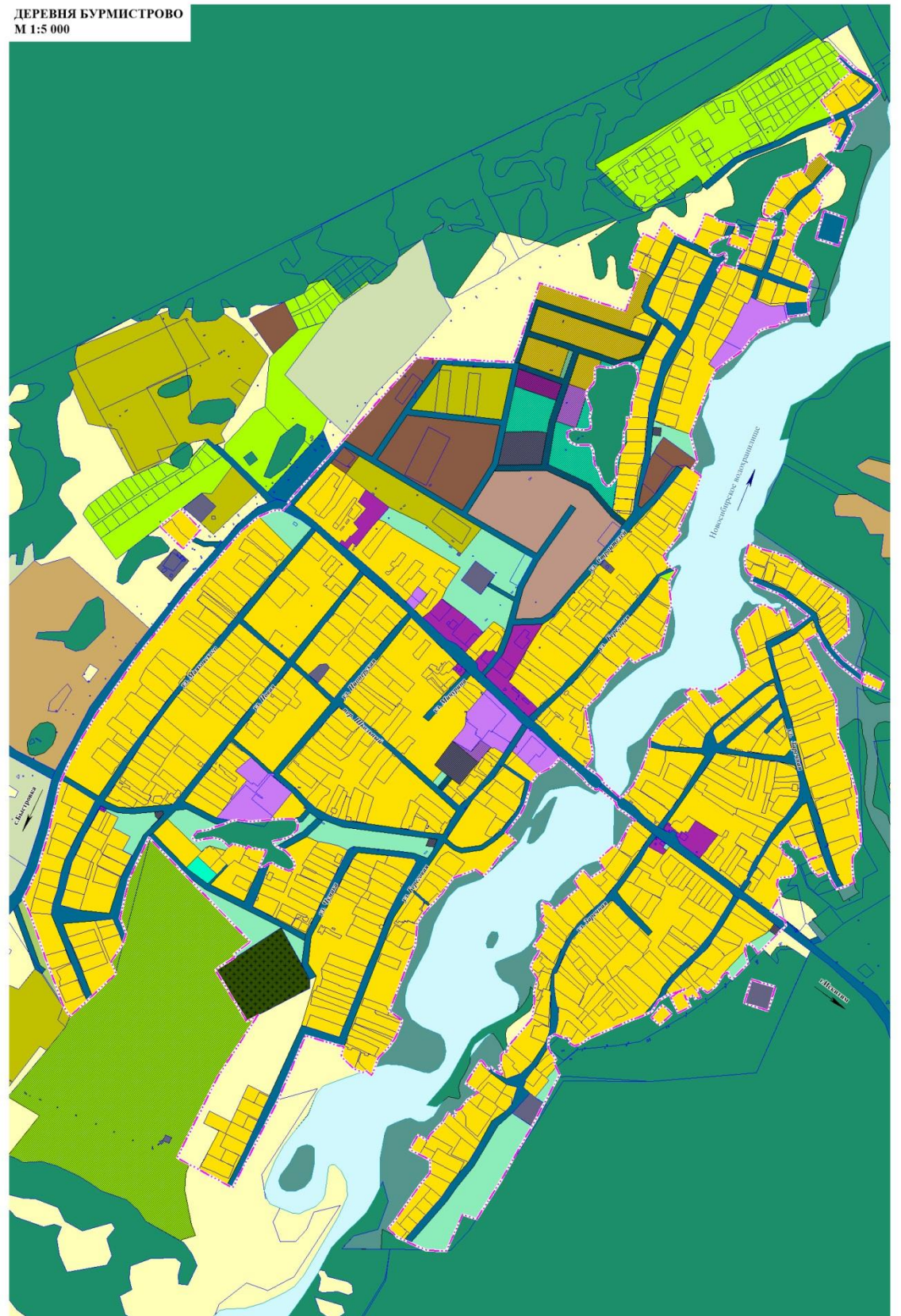


ГЕНЕРАЛЬНЫЙ ПЛАН БУРМИСТРОВСКОГО СЕЛЬСОВЕТА ИСКИТИМСКОГО РАЙОНА НОВОСИБИРСКОЙ ОБЛАСТИ
КАРТА ФУНКЦИОНАЛЬНЫХ ЗОН

БУРМИСТРОВСКИЙ СЕЛЬСОВЕТ
М 1 : 50 000



ДЕРЕВНЯ БУРМИСТРОВО
М 1:5 000



УСЛОВНЫЕ ОБОЗНАЧЕНИЯ

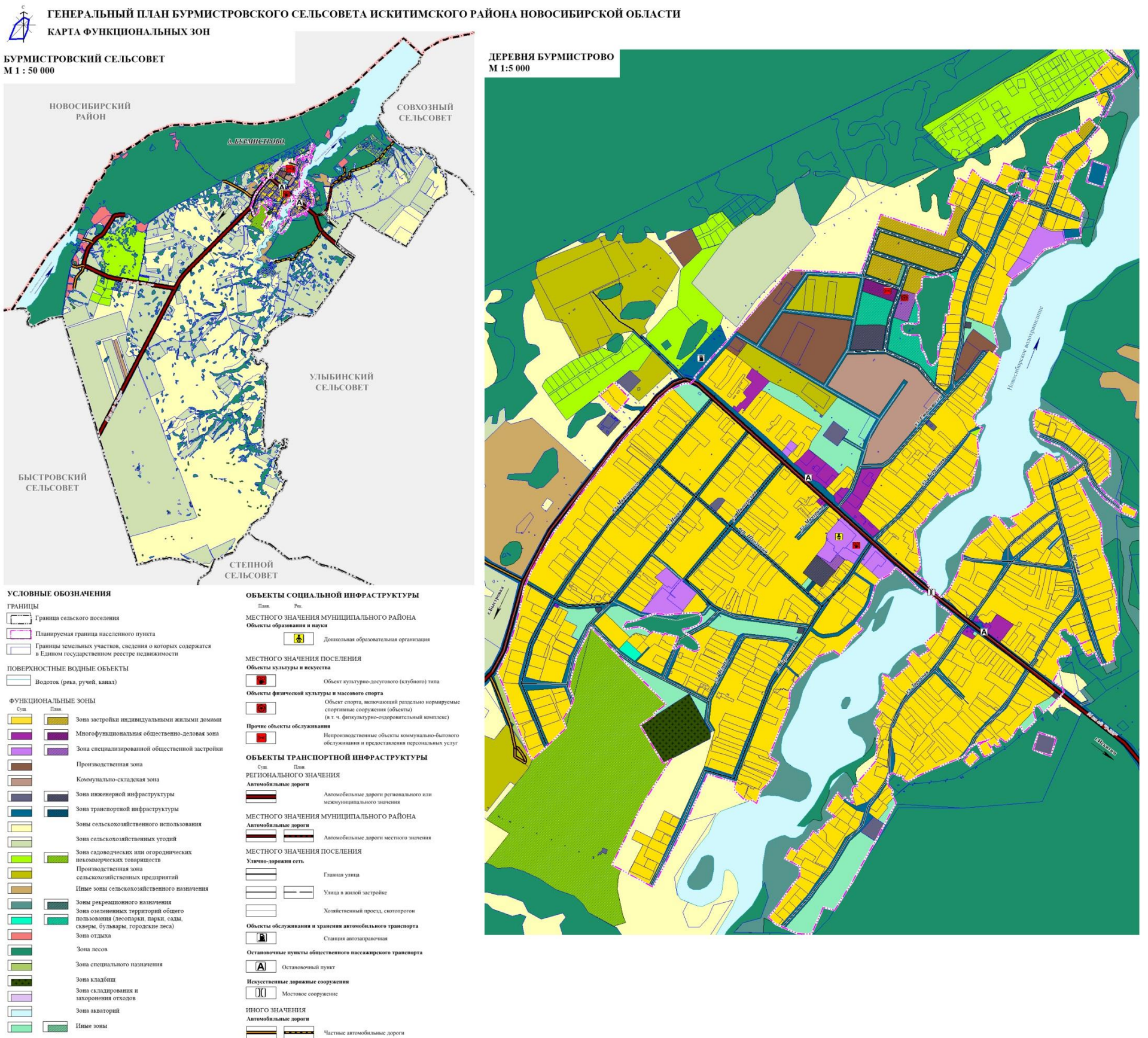
- ГРАНИЦЫ**
- Граница сельского поселения
 - Планируемая граница населенного пункта
 - Границы земельных участков, сведения о которых содержатся в Едином государственном реестре недвижимости
- ПОВЕРХНОСТНЫЕ ВОДНЫЕ ОБЪЕКТЫ**
- Водоток (река, ручей, канал)

ФУНКЦИОНАЛЬНЫЕ ЗОНЫ

- | Сущ. | Плани. | Описание |
|------|--------|---|
| | | Зона застройки индивидуальными жилыми домами |
| | | Многофункциональная общественно-деловая зона |
| | | Зона специализированной общественной застройки |
| | | Производственная зона |
| | | Коммунально-складская зона |
| | | Зона инженерной инфраструктуры |
| | | Зона транспортной инфраструктуры |
| | | Зоны сельскохозяйственного использования |
| | | Зона сельскохозяйственных угодий |
| | | Зона садоводческих или огороднических некоммерческих товариществ |
| | | Производственная зона сельскохозяйственных предприятий |
| | | Иные зоны сельскохозяйственного назначения |
| | | Зоны рекреационного назначения |
| | | Зона озелененных территорий общего пользования (деюопарка, парка, скв., скверы, бульвары, городские леса) |
| | | Зона отдыха |
| | | Зона лесов |
| | | Зона специального назначения |
| | | Зона кладбищ |
| | | Зона складирования и захоронения отходов |
| | | Зона акваторий |
| | | Иные зоны |

ПРИЛОЖЕНИЕ № 3
к генеральному плану
Бурмистровского сельсовета
Искитимского района
Новосибирской области
Лист 2

Карта функциональных зон



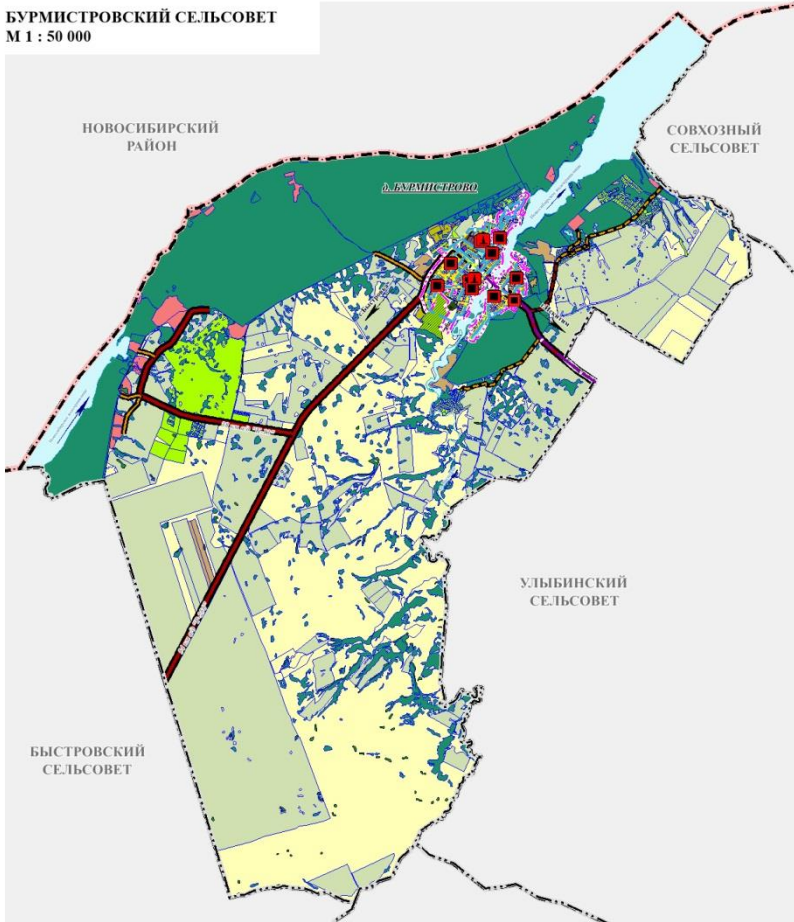
ПРИЛОЖЕНИЕ № 3
к генеральному плану
Бурмистровского сельсовета
Искитимского района
Новосибирской области
Лист 3

Карта функциональных зон

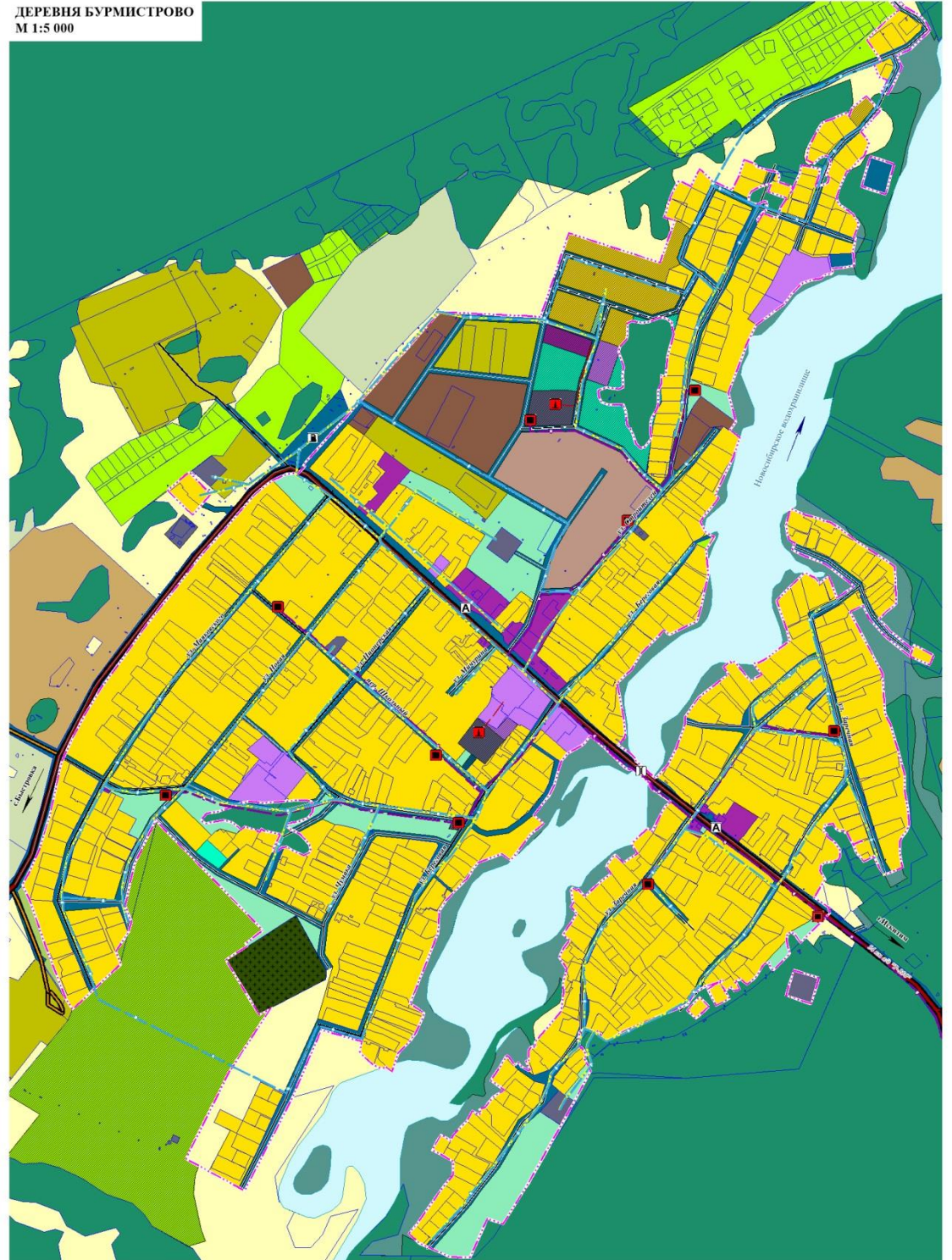


ГЕНЕРАЛЬНЫЙ ПЛАН БУРМИСТРОВСКОГО СЕЛЬСОВЕТА ИСКИТИМСКОГО РАЙОНА НОВОСИБИРСКОЙ ОБЛАСТИ
КАРТА ФУНКЦИОНАЛЬНЫХ ЗОН

БУРМИСТРОВСКИЙ СЕЛЬСОВЕТ
М 1 : 50 000



ДЕРЕВНЯ БУРМИСТРОВО
М 1:5 000



УСЛОВНЫЕ ОБОЗНАЧЕНИЯ

ГРАНИЦЫ

- Граница сельского поселения
- Планируемая граница населенного пункта
- Границы земельных участков, сведения о которых содержатся в Едином государственном реестре недвижимости

ФУНКЦИОНАЛЬНЫЕ ЗОНЫ

- | | |
|--|---|
| Зона застройки индивидуальными жилыми домами | Зона садоводческих или огороднических некоммерческих товариществ |
| Многофункциональная общественно-деловая зона | Зона озелененных территорий общего пользования (лесопарки, парки, сквы, скверы, бульвары, городские леса) |
| Зона специализированной общественной застройки | Зона отдыха |
| Производственная зона | Зона лесов |
| Коммунально-складская зона | Зона специального назначения |
| Зона инженерной инфраструктуры | Зона кладбищ |
| Зона транспортной инфраструктуры | Зона складирования и захоронения отходов |
| Зоны сельскохозяйственного использования | Зона акваторий |
| Зона сельскохозяйственных угодий | Иные зоны |
| Зона садоводческих или огороднических некоммерческих товариществ | |
| Производственная зона сельскохозяйственных предприятий | |
| Иные зоны сельскохозяйственного назначения | |
| Зоны рекреационного назначения | |

ИНЖЕНЕРНАЯ ИНФРАСТРУКТУРА

- План
- РЕГИОНАЛЬНОГО ЗНАЧЕНИЯ
- Пункт регулирования газа (ПРГ)
 - Распределительные трубопроводы для транспортировки газа
 - Газопровод распределительный высокого давления
- МЕСТНОГО ЗНАЧЕНИЯ ПОСЕЛЕНИЯ
- Сети водоснабжения
 - Водопровод
 - Объекты теплоснабжения
 - Источники тепловой энергии
 - Сети теплоснабжения
 - Теплотрассы распределительные
 - Объекты добычи и транспортировки газа
 - Пункт регулирования газа (ПРГ)
 - Распределительные трубопроводы для транспортировки газа
 - Газопровод распределительный высокого давления
- ОБЪЕКТЫ ТРАНСПОРТНОЙ ИНФРАСТРУКТУРЫ
- Сеть
- РЕГИОНАЛЬНОГО ЗНАЧЕНИЯ
- Автомобильные дороги
 - Автомобильные дороги регионального или межмуниципального значения
- МЕСТНОГО ЗНАЧЕНИЯ МУНИЦИПАЛЬНОГО РАЙОНА
- Автомобильные дороги
 - Автомобильные дороги местного значения
- МЕСТНОГО ЗНАЧЕНИЯ ПОСЕЛЕНИЯ
- Улично-дорожная сеть
- Главная улица
 - Улицы в жилой застройке
 - Хозяйственный проезд, скотопрогон
- Объекты обслуживания и хранения автомобильного транспорта
- Станция автозаправки

- Остановочные пункты общественного пассажирского транспорта
- Остановочный пункт
- Искусственные дорожные сооружения
- Мостовое сооружение
- Иного значения
- Автомобильные дороги
 - Частные автомобильные дороги

- ПОВЕРХНОСТНЫЕ ВОДНЫЕ ОБЪЕКТЫ
- Водоток (река, ручей, канал)

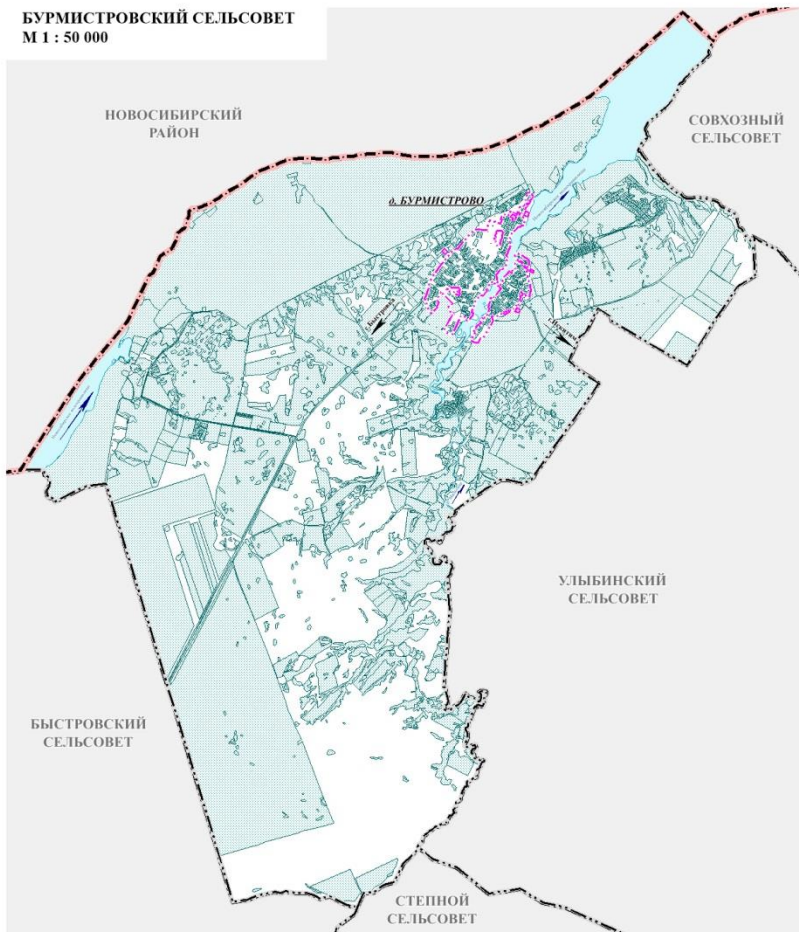
ПРИЛОЖЕНИЕ № 4
к генеральному плану
Бурмистровского сельсовета
Искитимского района
Новосибирской области

Карта границ населенных пунктов (в том числе границ образуемых населенных пунктов)

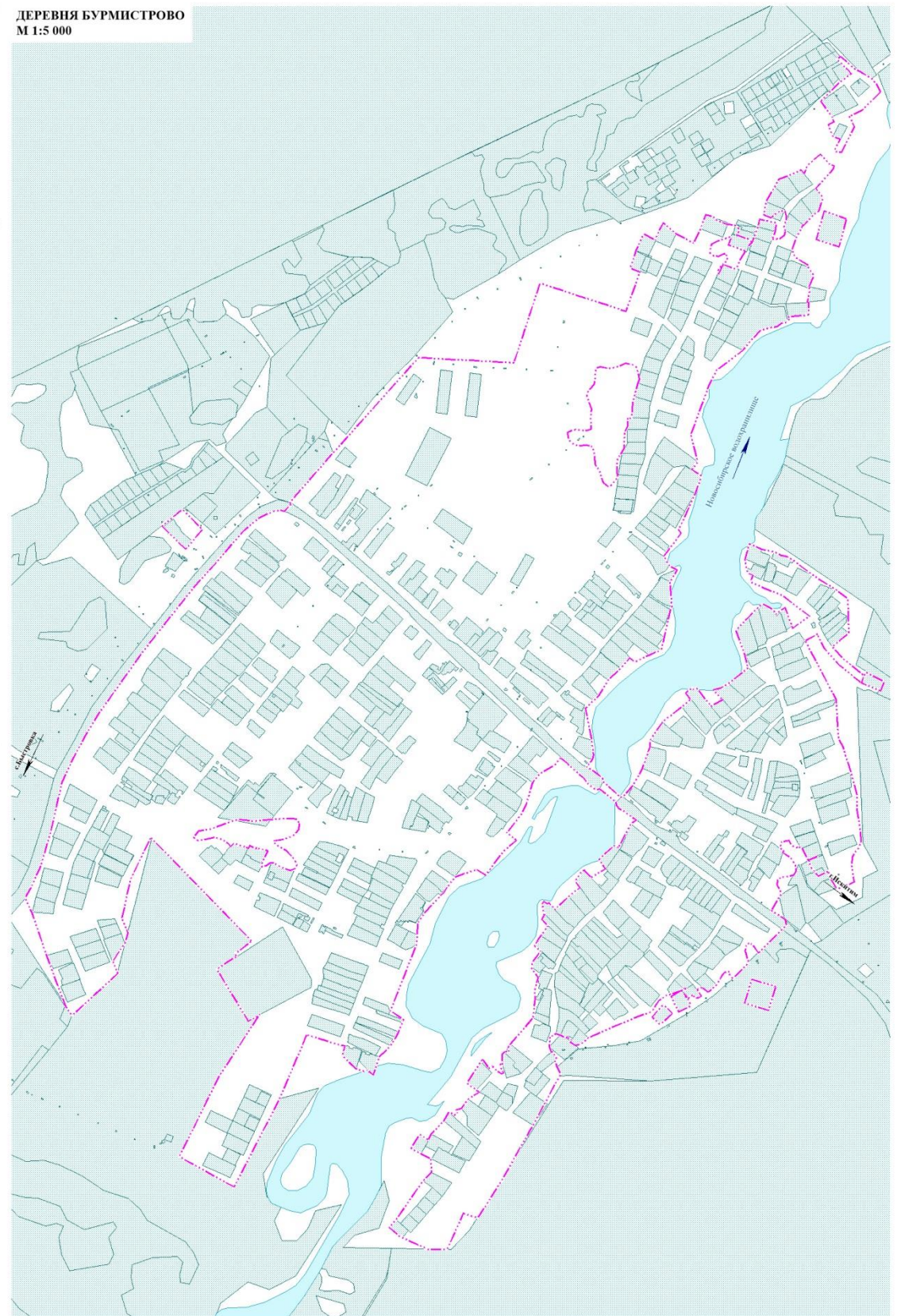


ГЕНЕРАЛЬНЫЙ ПЛАН БУРМИСТРОВСКОГО СЕЛЬСОВЕТА ИСКИТИМСКОГО РАЙОНА НОВОСИБИРСКОЙ ОБЛАСТИ
КАРТА ГРАНИЦ НАСЕЛЕННЫХ ПУНКТОВ (В ТОМ ЧИСЛЕ ГРАНИЦ ОБРАЗУЕМЫХ НАСЕЛЕННЫХ ПУНКТОВ)

БУРМИСТРОВСКИЙ СЕЛЬСОВЕТ
М 1 : 50 000



ДЕРЕВНЯ БУРМИСТРОВО
М 1:5 000



УСЛОВНЫЕ ОБОЗНАЧЕНИЯ

- границы
- Граница сельского поселения
 - Планируемая граница населенного пункта
 - Границы земельных участков, сведения о которых содержатся в Едином государственном реестре недвижимости
- поверхностные водные объекты
- Водоток (река, ручей, канал)

ПРИЛОЖЕНИЕ № 5
к генеральному плану
Бурмистровского сельсовета
Искитимского района
Новосибирской области

Сведения о границах населенных пунктов (в том числе границах образуемых населенных пунктов)

<p align="center">ГРАФИЧЕСКОЕ ОПИСАНИЕ местоположения границ населенных пунктов, территориальных зон, особо охраняемых природных территорий, зон с особыми условиями использования территории деревня Бурмистрово Бурмистровского сельсовета Искитимского района Новосибирской области</p>		
<small>(наименование объекта, местоположение границ которого описано (далее - объект))</small>		
Раздел 1		
Сведения об объекте		
№ п/п	Характеристики объекта	Описание характеристик
1	2	3
1.	Местоположение объекта	Новосибирская область, район Искитимский, сельсовет Бурмистровский, деревня Бурмистрово
2.	Площадь объекта +/- величина погрешности определения площади (Р +/- Дельта Р)	2465215 +/- 550 м ²
3.	Иные характеристики объекта	-

Раздел 2

Сведения о местоположении границ объекта

1. Система координат МСК НСО, зона 4

2. Сведения о характерных точках границ объекта

Обозначение характерных точек границ	Координаты, м		Метод определения координат характерной точки	Средняя квадратическая погрешность положения характерной точки (Mt), м	Описание обозначения точки на местности (при наличии)
	X	Y			
1	2	3	4	5	6
1	445555.86	4192909.19	Геодезический метод	0.1	-
2	445543.84	4192919.88	Геодезический метод	0.1	-
3	445533.62	4192928.96	Геодезический метод	0.1	-
4	445531.88	4192930.51	Геодезический метод	0.1	-
5	445526.64	4192942.21	Геодезический метод	0.1	-
6	445519.80	4192938.76	Геодезический метод	0.1	-
7	445506.22	4192926.45	Геодезический метод	0.1	-
8	445472.62	4192896.02	Геодезический метод	0.1	-
9	445447.81	4192914.61	Геодезический метод	0.1	-
10	445416.67	4192903.58	Геодезический метод	0.1	-
11	445406.00	4192889.94	Геодезический метод	0.1	-
12	445380.30	4192866.70	Геодезический метод	0.1	-
13	445382.33	4192864.24	Геодезический метод	0.1	-
14	445349.72	4192848.38	Геодезический метод	0.1	-
15	445320.65	4192838.44	Геодезический метод	0.1	-
16	445307.99	4192840.82	Геодезический метод	0.1	-
17	445298.69	4192846.80	Геодезический метод	0.1	-
18	445284.74	4192868.06	Геодезический метод	0.1	-
19	445278.61	4192876.64	Геодезический метод	0.1	-
20	445276.86	4192876.25	Геодезический метод	0.1	-
21	445255.40	4192890.59	Геодезический метод	0.1	-
22	445222.66	4192878.21	Геодезический метод	0.1	-

2. Сведения о характерных точках границ объекта					
Обозначение характерных точек границ	Координаты, м		Метод определения координат характерной точки	Средняя квадратическая погрешность положения характерной точки (M _t), м	Описание обозначения точки на местности (при наличии)
	X	Y			
1	2	3	4	5	6
23	445221.04	4192882.49	Геодезический метод	0.1	-
24	445187.15	4192875.22	Геодезический метод	0.1	-
25	445185.90	4192878.09	Геодезический метод	0.1	-
26	445157.46	4192878.98	Геодезический метод	0.1	-
27	445151.68	4192828.25	Геодезический метод	0.1	-
28	445141.89	4192828.77	Геодезический метод	0.1	-
29	445138.85	4192825.19	Геодезический метод	0.1	-
30	445138.26	4192820.21	Геодезический метод	0.1	-
31	445136.94	4192811.53	Геодезический метод	0.1	-
32	445128.78	4192802.46	Геодезический метод	0.1	-
33	445124.30	4192778.61	Геодезический метод	0.1	-
34	445117.44	4192757.27	Геодезический метод	0.1	-
35	445100.46	4192741.77	Геодезический метод	0.1	-
36	445091.12	4192731.83	Геодезический метод	0.1	-
37	445067.74	4192714.70	Геодезический метод	0.1	-
38	445019.06	4192648.68	Геодезический метод	0.1	-
39	444984.70	4192631.32	Геодезический метод	0.1	-
40	444857.81	4192583.62	Геодезический метод	0.1	-
41	444790.26	4192601.31	Геодезический метод	0.1	-
42	444770.49	4192586.77	Геодезический метод	0.1	-
43	444752.94	4192610.17	Геодезический метод	0.1	-
44	444709.67	4192595.39	Геодезический метод	0.1	-
45	444619.74	4192552.90	Геодезический метод	0.1	-
46	444610.64	4192559.95	Геодезический метод	0.1	-
47	444564.33	4192523.57	Геодезический метод	0.1	-

2. Сведения о характерных точках границ объекта					
Обозначение характерных точек границ	Координаты, м		Метод определения координат характерной точки	Средняя квадратическая погрешность положения характерной точки (M _t), м	Описание обозначения точки на местности (при наличии)
	X	Y			
1	2	3	4	5	6
48	444554.11	4192516.60	Геодезический метод	0.1	-
49	444530.05	4192530.04	Геодезический метод	0.1	-
50	444519.20	4192546.49	Геодезический метод	0.1	-
51	444518.21	4192550.06	Геодезический метод	0.1	-
52	444491.16	4192531.21	Геодезический метод	0.1	-
53	444427.92	4192536.24	Геодезический метод	0.1	-
54	444420.31	4192533.66	Геодезический метод	0.1	-
55	444351.64	4192518.02	Геодезический метод	0.1	-
56	444320.58	4192509.87	Геодезический метод	0.1	-
57	444307.99	4192479.84	Геодезический метод	0.1	-
58	444290.55	4192445.84	Геодезический метод	0.1	-
59	444301.59	4192432.96	Геодезический метод	0.1	-
60	444274.54	4192408.23	Геодезический метод	0.1	-
61	444245.08	4192378.51	Геодезический метод	0.1	-
62	444206.43	4192354.54	Геодезический метод	0.1	-
63	444194.73	4192341.92	Геодезический метод	0.1	-
64	444174.13	4192321.51	Геодезический метод	0.1	-
65	444094.11	4192336.35	Геодезический метод	0.1	-
66	444058.26	4192340.74	Геодезический метод	0.1	-
67	444047.38	4192338.97	Геодезический метод	0.1	-
68	444028.06	4192323.00	Геодезический метод	0.1	-
69	444014.12	4192343.92	Геодезический метод	0.1	-
70	444007.48	4192353.23	Геодезический метод	0.1	-
71	443997.41	4192363.78	Геодезический метод	0.1	-
72	443989.78	4192365.93	Геодезический метод	0.1	-

2. Сведения о характерных точках границ объекта

Обозначение характерных точек границ	Координаты, м		Метод определения координат характерной точки	Средняя квадратическая погрешность положения характерной точки (M _t), м	Описание обозначения точки на местности (при наличии)
	X	Y			
1	2	3	4	5	6
73	443951.31	4192409.62	Геодезический метод	0.1	-
74	443952.07	4192415.96	Геодезический метод	0.1	-
75	443979.53	4192442.05	Геодезический метод	0.1	-
76	444024.33	4192465.23	Геодезический метод	0.1	-
77	444077.93	4192484.26	Геодезический метод	0.1	-
78	444094.64	4192484.31	Геодезический метод	0.1	-
79	444138.89	4192514.77	Геодезический метод	0.1	-
80	444176.86	4192563.31	Геодезический метод	0.1	-
81	444195.53	4192586.75	Геодезический метод	0.1	-
82	444212.19	4192573.58	Геодезический метод	0.1	-
83	444224.28	4192588.88	Геодезический метод	0.1	-
84	444220.29	4192591.46	Геодезический метод	0.1	-
85	444223.51	4192597.84	Геодезический метод	0.1	-
86	444222.19	4192600.63	Геодезический метод	0.1	-
87	444218.25	4192603.31	Геодезический метод	0.1	-
88	444203.68	4192614.86	Геодезический метод	0.1	-
89	444188.04	4192627.15	Геодезический метод	0.1	-
90	444178.69	4192635.82	Геодезический метод	0.1	-
91	444195.23	4192665.98	Геодезический метод	0.1	-
92	444219.55	4192644.82	Геодезический метод	0.1	-
93	444220.63	4192643.89	Геодезический метод	0.1	-
94	444223.01	4192659.19	Геодезический метод	0.1	-
95	444229.19	4192670.54	Геодезический метод	0.1	-
96	444235.93	4192679.93	Геодезический метод	0.1	-
97	444255.61	4192705.69	Геодезический метод	0.1	-

2. Сведения о характерных точках границ объекта					
Обозначение характерных точек границ	Координаты, м		Метод определения координат характерной точки	Средняя квадратическая погрешность положения характерной точки (M _t), м	Описание обозначения точки на местности (при наличии)
	X	Y			
1	2	3	4	5	6
98	444274.07	4192729.84	Геодезический метод	0.1	-
99	444303.62	4192722.32	Геодезический метод	0.1	-
100	444306.46	4192722.01	Геодезический метод	0.1	-
101	444369.16	4192700.02	Геодезический метод	0.1	-
102	444369.16	4192699.52	Геодезический метод	0.1	-
103	444400.13	4192729.89	Геодезический метод	0.1	-
104	444424.07	4192754.32	Геодезический метод	0.1	-
105	444433.71	4192764.17	Геодезический метод	0.1	-
106	444429.78	4192771.49	Геодезический метод	0.1	-
107	444423.43	4192783.32	Геодезический метод	0.1	-
108	444421.67	4192786.38	Геодезический метод	0.1	-
109	444419.54	4192790.09	Геодезический метод	0.1	-
110	444407.76	4192797.99	Геодезический метод	0.1	-
111	444415.33	4192808.57	Геодезический метод	0.1	-
112	444424.81	4192820.13	Геодезический метод	0.1	-
113	444379.31	4192836.67	Геодезический метод	0.1	-
114	444372.54	4192839.16	Геодезический метод	0.1	-
115	444403.67	4192883.47	Геодезический метод	0.1	-
116	444455.83	4192815.26	Геодезический метод	0.1	-
117	444481.20	4192753.67	Геодезический метод	0.1	-
118	444489.35	4192736.76	Геодезический метод	0.1	-
119	444503.89	4192741.92	Геодезический метод	0.1	-
120	444505.23	4192742.59	Геодезический метод	0.1	-
121	444511.80	4192729.42	Геодезический метод	0.1	-
122	444523.25	4192724.86	Геодезический метод	0.1	-

2. Сведения о характерных точках границ объекта

Обозначение характерных точек границ	Координаты, м		Метод определения координат характерной точки	Средняя квадратическая погрешность положения характерной точки (Mt), м	Описание обозначения точки на местности (при наличии)
	X	Y			
1	2	3	4	5	6
123	444546.65	4192722.14	Геодезический метод	0.1	-
124	444560.64	4192725.88	Геодезический метод	0.1	-
125	444583.23	4192732.21	Геодезический метод	0.1	-
126	444569.45	4192763.25	Геодезический метод	0.1	-
127	444562.38	4192793.06	Геодезический метод	0.1	-
128	444561.19	4192795.87	Геодезический метод	0.1	-
129	444561.83	4192796.14	Геодезический метод	0.1	-
130	444559.48	4192801.87	Геодезический метод	0.1	-
131	444554.15	4192809.34	Геодезический метод	0.1	-
132	444554.60	4192813.99	Геодезический метод	0.1	-
133	444551.60	4192824.50	Геодезический метод	0.1	-
134	444544.70	4192835.54	Геодезический метод	0.1	-
135	444541.72	4192841.51	Геодезический метод	0.1	-
136	444505.71	4192888.17	Геодезический метод	0.1	-
137	444468.35	4192946.51	Геодезический метод	0.1	-
138	444447.33	4192976.10	Геодезический метод	0.1	-
139	444361.89	4192978.15	Геодезический метод	0.1	-
140	444358.60	4192973.83	Геодезический метод	0.1	-
141	444344.82	4192956.99	Геодезический метод	0.1	-
142	444341.21	4192953.42	Геодезический метод	0.1	-
143	444328.69	4192939.60	Геодезический метод	0.1	-
144	444327.14	4192937.69	Геодезический метод	0.1	-
145	444294.47	4192966.79	Геодезический метод	0.1	-
146	444257.60	4193012.92	Геодезический метод	0.1	-
147	444237.99	4193013.33	Геодезический метод	0.1	-

2. Сведения о характерных точках границ объекта					
Обозначение характерных точек границ	Координаты, м		Метод определения координат характерной точки	Средняя квадратическая погрешность положения характерной точки (M _t), м	Описание обозначения точки на местности (при наличии)
	X	Y			
1	2	3	4	5	6
148	444283.57	4192956.30	Геодезический метод	0.1	-
149	444325.72	4192918.97	Геодезический метод	0.1	-
150	444352.90	4192905.17	Геодезический метод	0.1	-
151	444360.44	4192903.05	Геодезический метод	0.1	-
152	444343.42	4192869.45	Геодезический метод	0.1	-
153	444196.06	4192946.62	Геодезический метод	0.1	-
154	444110.17	4192951.77	Геодезический метод	0.1	-
155	444097.55	4192953.76	Геодезический метод	0.1	-
156	444078.95	4192963.73	Геодезический метод	0.1	-
157	444013.95	4192983.40	Геодезический метод	0.1	-
158	443958.04	4192998.94	Геодезический метод	0.1	-
159	443920.84	4192998.94	Геодезический метод	0.1	-
160	443877.65	4193006.24	Геодезический метод	0.1	-
161	443841.78	4193008.90	Геодезический метод	0.1	-
162	443827.83	4193003.59	Геодезический метод	0.1	-
163	443813.21	4192992.29	Геодезический метод	0.1	-
164	443802.58	4192987.64	Геодезический метод	0.1	-
165	443778.00	4192986.98	Геодезический метод	0.1	-
166	443750.76	4192990.30	Геодезический метод	0.1	-
167	443741.12	4192993.01	Геодезический метод	0.1	-
168	443731.15	4192967.90	Геодезический метод	0.1	-
169	443724.85	4192951.10	Геодезический метод	0.1	-
170	443750.15	4192935.78	Геодезический метод	0.1	-
171	443768.92	4192929.24	Геодезический метод	0.1	-
172	443764.55	4192919.86	Геодезический метод	0.1	-

2. Сведения о характерных точках границ объекта					
Обозначение характерных точек границ	Координаты, м		Метод определения координат характерной точки	Средняя квадратическая погрешность положения характерной точки (M _t), м	Описание обозначения точки на местности (при наличии)
	X	Y			
1	2	3	4	5	6
173	443756.93	4192903.52	Геодезический метод	0.1	-
174	443766.63	4192895.60	Геодезический метод	0.1	-
175	443767.92	4192894.55	Геодезический метод	0.1	-
176	443776.79	4192887.30	Геодезический метод	0.1	-
177	443781.10	4192885.67	Геодезический метод	0.1	-
178	443789.47	4192882.35	Геодезический метод	0.1	-
179	443791.06	4192881.75	Геодезический метод	0.1	-
180	443794.68	4192880.37	Геодезический метод	0.1	-
181	443796.35	4192884.76	Геодезический метод	0.1	-
182	443802.09	4192899.82	Геодезический метод	0.1	-
183	443802.98	4192902.43	Геодезический метод	0.1	-
184	443805.22	4192899.20	Геодезический метод	0.1	-
185	443804.85	4192897.95	Геодезический метод	0.1	-
186	443803.47	4192898.36	Геодезический метод	0.1	-
187	443803.23	4192897.55	Геодезический метод	0.1	-
188	443800.54	4192889.75	Геодезический метод	0.1	-
189	443798.77	4192883.57	Геодезический метод	0.1	-
190	443796.73	4192878.92	Геодезический метод	0.1	-
191	443800.36	4192876.96	Геодезический метод	0.1	-
192	443824.90	4192863.94	Геодезический метод	0.1	-
193	443823.34	4192860.10	Геодезический метод	0.1	-
194	443830.75	4192856.36	Геодезический метод	0.1	-
195	443829.82	4192856.10	Геодезический метод	0.1	-
196	443827.16	4192848.79	Геодезический метод	0.1	-
197	443833.14	4192838.16	Геодезический метод	0.1	-

2. Сведения о характерных точках границ объекта					
Обозначение характерных точек границ	Координаты, м		Метод определения координат характерной точки	Средняя квадратическая погрешность положения характерной точки (M _t), м	Описание обозначения точки на местности (при наличии)
	X	Y			
1	2	3	4	5	6
198	443845.74	4192831.79	Геодезический метод	0.1	-
199	443842.00	4192813.60	Геодезический метод	0.1	-
200	443841.62	4192810.54	Геодезический метод	0.1	-
201	443827.83	4192807.60	Геодезический метод	0.1	-
202	443823.65	4192808.53	Геодезический метод	0.1	-
203	443818.03	4192815.60	Геодезический метод	0.1	-
204	443813.18	4192814.09	Геодезический метод	0.1	-
205	443798.59	4192834.84	Геодезический метод	0.1	-
206	443781.99	4192845.47	Геодезический метод	0.1	-
207	443766.94	4192846.17	Геодезический метод	0.1	-
208	443758.77	4192841.83	Геодезический метод	0.1	-
209	443754.75	4192828.86	Геодезический метод	0.1	-
210	443753.42	4192811.59	Геодезический метод	0.1	-
211	443746.77	4192800.96	Геодезический метод	0.1	-
212	443732.82	4192799.63	Геодезический метод	0.1	-
213	443711.56	4192811.59	Геодезический метод	0.1	-
214	443705.38	4192806.43	Геодезический метод	0.1	-
215	443669.18	4192784.93	Геодезический метод	0.1	-
216	443645.76	4192819.70	Геодезический метод	0.1	-
217	443633.58	4192822.41	Геодезический метод	0.1	-
218	443623.40	4192812.29	Геодезический метод	0.1	-
219	443576.11	4192765.31	Геодезический метод	0.1	-
220	443564.98	4192754.26	Геодезический метод	0.1	-
221	443582.23	4192742.71	Геодезический метод	0.1	-
222	443590.20	4192732.08	Геодезический метод	0.1	-

2. Сведения о характерных точках границ объекта					
Обозначение характерных точек границ	Координаты, м		Метод определения координат характерной точки	Средняя квадратическая погрешность положения характерной точки (M _t), м	Описание обозначения точки на местности (при наличии)
	X	Y			
1	2	3	4	5	6
223	443582.90	4192722.11	Геодезический метод	0.1	-
224	443568.28	4192720.12	Геодезический метод	0.1	-
225	443561.35	4192722.00	Геодезический метод	0.1	-
226	443555.66	4192723.44	Геодезический метод	0.1	-
227	443538.88	4192728.32	Геодезический метод	0.1	-
228	443534.15	4192723.62	Геодезический метод	0.1	-
229	443500.79	4192690.48	Геодезический метод	0.1	-
230	443500.79	4192688.83	Геодезический метод	0.1	-
231	443506.50	4192684.24	Геодезический метод	0.1	-
232	443517.79	4192681.59	Геодезический метод	0.1	-
233	443516.46	4192670.29	Геодезический метод	0.1	-
234	443512.72	4192666.92	Геодезический метод	0.1	-
235	443509.82	4192664.31	Геодезический метод	0.1	-
236	443484.87	4192649.18	Геодезический метод	0.1	-
237	443467.13	4192628.38	Геодезический метод	0.1	-
238	443480.10	4192611.47	Геодезический метод	0.1	-
239	443475.27	4192607.85	Геодезический метод	0.1	-
240	443473.58	4192598.22	Геодезический метод	0.1	-
241	443455.79	4192610.22	Геодезический метод	0.1	-
242	443455.41	4192609.66	Геодезический метод	0.1	-
243	443452.06	4192604.68	Геодезический метод	0.1	-
244	443454.55	4192603.01	Геодезический метод	0.1	-
245	443453.84	4192602.01	Геодезический метод	0.1	-
246	443451.06	4192597.99	Геодезический метод	0.1	-
247	443460.17	4192591.95	Геодезический метод	0.1	-

2. Сведения о характерных точках границ объекта					
Обозначение характерных точек границ	Координаты, м		Метод определения координат характерной точки	Средняя квадратическая погрешность положения характерной точки (M _t), м	Описание обозначения точки на местности (при наличии)
	X	Y			
1	2	3	4	5	6
248	443450.54	4192576.32	Геодезический метод	0.1	-
249	443455.98	4192573.68	Геодезический метод	0.1	-
250	443463.06	4192568.54	Геодезический метод	0.1	-
251	443462.00	4192567.70	Геодезический метод	0.1	-
252	443455.98	4192571.85	Геодезический метод	0.1	-
253	443453.75	4192572.69	Геодезический метод	0.1	-
254	443432.63	4192585.04	Геодезический метод	0.1	-
255	443417.49	4192555.78	Геодезический метод	0.1	-
256	443450.02	4192539.74	Геодезический метод	0.1	-
257	443453.84	4192537.51	Геодезический метод	0.1	-
258	443459.23	4192546.50	Геодезический метод	0.1	-
259	443459.91	4192546.15	Геодезический метод	0.1	-
260	443464.94	4192554.19	Геодезический метод	0.1	-
261	443468.00	4192564.96	Геодезический метод	0.1	-
262	443470.91	4192569.50	Геодезический метод	0.1	-
263	443474.26	4192574.72	Геодезический метод	0.1	-
264	443477.26	4192569.31	Геодезический метод	0.1	-
265	443469.96	4192558.02	Геодезический метод	0.1	-
266	443459.99	4192526.13	Геодезический метод	0.1	-
267	443457.96	4192522.97	Геодезический метод	0.1	-
268	443446.04	4192504.87	Геодезический метод	0.1	-
269	443418.80	4192487.60	Геодезический метод	0.1	-
270	443411.08	4192467.89	Геодезический метод	0.1	-
271	443396.88	4192431.80	Геодезический метод	0.1	-
272	443352.23	4192328.88	Геодезический метод	0.1	-

2. Сведения о характерных точках границ объекта					
Обозначение характерных точек границ	Координаты, м		Метод определения координат характерной точки	Средняя квадратическая погрешность положения характерной точки (M _t), м	Описание обозначения точки на местности (при наличии)
	X	Y			
1	2	3	4	5	6
273	443345.65	4192321.43	Геодезический метод	0.1	-
274	443338.09	4192309.03	Геодезический метод	0.1	-
275	443334.10	4192296.35	Геодезический метод	0.1	-
276	443342.02	4192284.72	Геодезический метод	0.1	-
277	443347.17	4192288.01	Геодезический метод	0.1	-
278	443347.05	4192285.64	Геодезический метод	0.1	-
279	443357.15	4192275.05	Геодезический метод	0.1	-
280	443353.00	4192273.40	Геодезический метод	0.1	-
281	443358.57	4192260.26	Геодезический метод	0.1	-
282	443363.39	4192248.10	Геодезический метод	0.1	-
283	443353.70	4192231.83	Геодезический метод	0.1	-
284	443328.42	4192230.81	Геодезический метод	0.1	-
285	443314.21	4192236.17	Геодезический метод	0.1	-
286	443315.93	4192238.60	Геодезический метод	0.1	-
287	443302.61	4192246.91	Геодезический метод	0.1	-
288	443297.08	4192249.26	Геодезический метод	0.1	-
289	443292.91	4192244.19	Геодезический метод	0.1	-
290	443278.04	4192249.79	Геодезический метод	0.1	-
291	443261.81	4192258.84	Геодезический метод	0.1	-
292	443190.98	4192220.51	Геодезический метод	0.1	-
293	443134.01	4192189.67	Геодезический метод	0.1	-
294	443122.06	4192183.20	Геодезический метод	0.1	-
295	442996.02	4192111.40	Геодезический метод	0.1	-
296	442902.93	4192052.83	Геодезический метод	0.1	-
297	442914.54	4192016.26	Геодезический метод	0.1	-

2. Сведения о характерных точках границ объекта					
Обозначение характерных точек границ	Координаты, м		Метод определения координат характерной точки	Средняя квадратическая погрешность положения характерной точки (M _t), м	Описание обозначения точки на местности (при наличии)
	X	Y			
1	2	3	4	5	6
298	442823.93	4191975.62	Геодезический метод	0.1	-
299	442824.67	4191928.23	Геодезический метод	0.1	-
300	442850.72	4191871.50	Геодезический метод	0.1	-
301	442857.17	4191857.36	Геодезический метод	0.1	-
302	442878.33	4191833.35	Геодезический метод	0.1	-
303	442897.09	4191849.88	Геодезический метод	0.1	-
304	442992.88	4191917.81	Геодезический метод	0.1	-
305	443015.23	4191938.15	Геодезический метод	0.1	-
306	443049.07	4191938.10	Геодезический метод	0.1	-
307	443063.78	4191912.05	Геодезический метод	0.1	-
308	443075.70	4191887.53	Геодезический метод	0.1	-
309	443109.60	4191907.68	Геодезический метод	0.1	-
310	443095.09	4191929.31	Геодезический метод	0.1	-
311	443111.11	4191938.51	Геодезический метод	0.1	-
312	443143.14	4191969.49	Геодезический метод	0.1	-
313	443165.27	4191981.99	Геодезический метод	0.1	-
314	443157.22	4191994.70	Геодезический метод	0.1	-
315	443158.20	4191998.96	Геодезический метод	0.1	-
316	443164.42	4192003.21	Геодезический метод	0.1	-
317	443170.67	4192000.39	Геодезический метод	0.1	-
318	443174.25	4192012.58	Геодезический метод	0.1	-
319	443198.01	4192030.81	Геодезический метод	0.1	-
320	443215.89	4192058.39	Геодезический метод	0.1	-
321	443222.45	4192051.08	Геодезический метод	0.1	-
322	443238.99	4192027.10	Геодезический метод	0.1	-

2. Сведения о характерных точках границ объекта					
Обозначение характерных точек границ	Координаты, м		Метод определения координат характерной точки	Средняя квадратическая погрешность положения характерной точки (M _t), м	Описание обозначения точки на местности (при наличии)
	X	Y			
1	2	3	4	5	6
323	443260.36	4192041.34	Геодезический метод	0.1	-
324	443295.81	4192063.94	Геодезический метод	0.1	-
325	443293.02	4192067.06	Геодезический метод	0.1	-
326	443273.72	4192081.58	Геодезический метод	0.1	-
327	443279.66	4192089.50	Геодезический метод	0.1	-
328	443271.35	4192095.74	Геодезический метод	0.1	-
329	443260.23	4192112.93	Геодезический метод	0.1	-
330	443263.75	4192118.82	Геодезический метод	0.1	-
331	443283.23	4192109.32	Геодезический метод	0.1	-
332	443285.48	4192111.70	Геодезический метод	0.1	-
333	443283.45	4192114.87	Геодезический метод	0.1	-
334	443309.34	4192115.01	Геодезический метод	0.1	-
335	443315.28	4192119.87	Геодезический метод	0.1	-
336	443318.21	4192122.27	Геодезический метод	0.1	-
337	443316.11	4192123.33	Геодезический метод	0.1	-
338	443316.11	4192131.30	Геодезический метод	0.1	-
339	443326.08	4192131.30	Геодезический метод	0.1	-
340	443328.51	4192130.71	Геодезический метод	0.1	-
341	443335.19	4192136.18	Геодезический метод	0.1	-
342	443401.13	4192192.29	Геодезический метод	0.1	-
343	443449.02	4192198.21	Геодезический метод	0.1	-
344	443449.65	4192198.39	Геодезический метод	0.1	-
345	443470.24	4192197.07	Геодезический метод	0.1	-
346	443501.76	4192205.60	Геодезический метод	0.1	-
347	443528.09	4192188.05	Геодезический метод	0.1	-

2. Сведения о характерных точках границ объекта					
Обозначение характерных точек границ	Координаты, м		Метод определения координат характерной точки	Средняя квадратическая погрешность положения характерной точки (M _t), м	Описание обозначения точки на местности (при наличии)
	X	Y			
1	2	3	4	5	6
348	443541.94	4192193.26	Геодезический метод	0.1	-
349	443545.61	4192195.58	Геодезический метод	0.1	-
350	443551.73	4192199.76	Геодезический метод	0.1	-
351	443568.99	4192211.64	Геодезический метод	0.1	-
352	443581.67	4192196.15	Геодезический метод	0.1	-
353	443596.28	4192205.81	Геодезический метод	0.1	-
354	443605.33	4192212.26	Геодезический метод	0.1	-
355	443610.80	4192216.16	Геодезический метод	0.1	-
356	443631.37	4192229.05	Геодезический метод	0.1	-
357	443636.43	4192226.39	Геодезический метод	0.1	-
358	443647.77	4192214.34	Геодезический метод	0.1	-
359	443658.26	4192221.62	Геодезический метод	0.1	-
360	443660.61	4192219.95	Геодезический метод	0.1	-
361	443667.90	4192217.75	Геодезический метод	0.1	-
362	443686.98	4192215.86	Геодезический метод	0.1	-
363	443691.17	4192218.76	Геодезический метод	0.1	-
364	443685.58	4192225.53	Геодезический метод	0.1	-
365	443687.19	4192230.43	Геодезический метод	0.1	-
366	443684.34	4192233.99	Геодезический метод	0.1	-
367	443681.52	4192236.30	Геодезический метод	0.1	-
368	443670.56	4192246.63	Геодезический метод	0.1	-
369	443703.64	4192281.72	Геодезический метод	0.1	-
370	443726.30	4192309.62	Геодезический метод	0.1	-
371	443743.12	4192297.89	Геодезический метод	0.1	-
372	443760.47	4192310.01	Геодезический метод	0.1	-

2. Сведения о характерных точках границ объекта					
Обозначение характерных точек границ	Координаты, м		Метод определения координат характерной точки	Средняя квадратическая погрешность положения характерной точки (M _t), м	Описание обозначения точки на местности (при наличии)
	X	Y			
1	2	3	4	5	6
373	443767.12	4192314.64	Геодезический метод	0.1	-
374	443769.62	4192317.84	Геодезический метод	0.1	-
375	443766.85	4192319.99	Геодезический метод	0.1	-
376	443750.46	4192335.96	Геодезический метод	0.1	-
377	443772.49	4192372.68	Геодезический метод	0.1	-
378	443796.97	4192357.51	Геодезический метод	0.1	-
379	443831.46	4192395.58	Геодезический метод	0.1	-
380	443824.27	4192404.66	Геодезический метод	0.1	-
381	443884.53	4192436.75	Геодезический метод	0.1	-
382	443895.26	4192450.31	Геодезический метод	0.1	-
383	443916.04	4192421.07	Геодезический метод	0.1	-
384	443923.78	4192407.69	Геодезический метод	0.1	-
385	443932.26	4192401.26	Геодезический метод	0.1	-
386	443941.05	4192400.33	Геодезический метод	0.1	-
387	443974.27	4192357.42	Геодезический метод	0.1	-
388	443972.14	4192351.60	Геодезический метод	0.1	-
389	443974.59	4192344.23	Геодезический метод	0.1	-
390	443985.38	4192331.24	Геодезический метод	0.1	-
391	444000.46	4192317.83	Геодезический метод	0.1	-
392	444020.83	4192295.87	Геодезический метод	0.1	-
393	444036.93	4192277.93	Геодезический метод	0.1	-
394	444052.52	4192259.44	Геодезический метод	0.1	-
395	444031.61	4192243.41	Геодезический метод	0.1	-
396	444010.77	4192205.21	Геодезический метод	0.1	-
397	443989.60	4192188.69	Геодезический метод	0.1	-

2. Сведения о характерных точках границ объекта					
Обозначение характерных точек границ	Координаты, м		Метод определения координат характерной точки	Средняя квадратическая погрешность положения характерной точки (M _t), м	Описание обозначения точки на местности (при наличии)
	X	Y			
1	2	3	4	5	6
398	443932.61	4192172.53	Геодезический метод	0.1	-
399	443908.90	4192159.72	Геодезический метод	0.1	-
400	443863.70	4192123.84	Геодезический метод	0.1	-
401	443844.19	4192148.42	Геодезический метод	0.1	-
402	443818.45	4192116.66	Геодезический метод	0.1	-
403	443758.84	4192072.57	Геодезический метод	0.1	-
404	443773.62	4192050.45	Геодезический метод	0.1	-
405	443754.00	4191995.37	Геодезический метод	0.1	-
406	443738.08	4191982.36	Геодезический метод	0.1	-
407	443713.06	4191966.55	Геодезический метод	0.1	-
408	443708.04	4191960.28	Геодезический метод	0.1	-
409	443664.61	4191920.06	Геодезический метод	0.1	-
410	443638.46	4191902.50	Геодезический метод	0.1	-
411	443609.77	4191901.17	Геодезический метод	0.1	-
412	443586.15	4191898.79	Геодезический метод	0.1	-
413	443418.99	4191833.71	Геодезический метод	0.1	-
414	443396.37	4191865.83	Геодезический метод	0.1	-
415	443389.46	4191863.52	Геодезический метод	0.1	-
416	443366.31	4191853.88	Геодезический метод	0.1	-
417	443352.61	4191847.40	Геодезический метод	0.1	-
418	443338.88	4191837.53	Геодезический метод	0.1	-
419	443332.80	4191834.69	Геодезический метод	0.1	-
420	443304.16	4191805.47	Геодезический метод	0.1	-
421	443260.63	4191790.90	Геодезический метод	0.1	-
422	443272.71	4191778.11	Геодезический метод	0.1	-

2. Сведения о характерных точках границ объекта					
Обозначение характерных точек границ	Координаты, м		Метод определения координат характерной точки	Средняя квадратическая погрешность положения характерной точки (M _t), м	Описание обозначения точки на местности (при наличии)
	X	Y			
1	2	3	4	5	6
423	443268.88	4191768.59	Геодезический метод	0.1	-
424	443275.97	4191749.44	Геодезический метод	0.1	-
425	443303.03	4191720.77	Геодезический метод	0.1	-
426	443308.70	4191717.23	Геодезический метод	0.1	-
427	443309.32	4191716.33	Геодезический метод	0.1	-
428	443332.54	4191723.39	Геодезический метод	0.1	-
429	443334.01	4191711.28	Геодезический метод	0.1	-
430	443360.15	4191625.46	Геодезический метод	0.1	-
431	443198.75	4191556.55	Геодезический метод	0.1	-
432	442981.31	4191443.99	Геодезический метод	0.1	-
433	443055.49	4191308.42	Геодезический метод	0.1	-
434	443255.03	4191408.18	Геодезический метод	0.1	-
435	443410.40	4191509.52	Геодезический метод	0.1	-
436	443395.17	4191480.38	Геодезический метод	0.1	-
437	443522.48	4191402.79	Геодезический метод	0.1	-
438	443554.38	4191452.16	Геодезический метод	0.1	-
439	443560.72	4191448.48	Геодезический метод	0.1	-
440	443592.17	4191490.41	Геодезический метод	0.1	-
441	443850.06	4191238.86	Геодезический метод	0.1	-
442	443853.62	4191235.13	Геодезический метод	0.1	-
443	443747.93	4191184.58	Геодезический метод	0.1	-
444	443650.46	4191162.73	Геодезический метод	0.1	-
445	443613.23	4191178.00	Геодезический метод	0.1	-
446	443589.12	4191170.50	Геодезический метод	0.1	-
447	443542.95	4191140.59	Геодезический метод	0.1	-

2. Сведения о характерных точках границ объекта					
Обозначение характерных точек границ	Координаты, м		Метод определения координат характерной точки	Средняя квадратическая погрешность положения характерной точки (M _t), м	Описание обозначения точки на местности (при наличии)
	X	Y			
1	2	3	4	5	6
448	443513.39	4191152.37	Геодезический метод	0.1	-
449	443408.50	4191039.81	Геодезический метод	0.1	-
450	443431.83	4191024.66	Геодезический метод	0.1	-
451	443557.81	4190977.29	Геодезический метод	0.1	-
452	443664.61	4190940.24	Геодезический метод	0.1	-
453	443700.43	4190923.92	Геодезический метод	0.1	-
454	443720.74	4190935.46	Геодезический метод	0.1	-
455	443775.58	4190960.46	Геодезический метод	0.1	-
456	443860.65	4190986.91	Геодезический метод	0.1	-
457	443987.92	4191015.12	Геодезический метод	0.1	-
458	444043.29	4191040.50	Геодезический метод	0.1	-
459	444103.64	4191072.74	Геодезический метод	0.1	-
460	444161.49	4191108.40	Геодезический метод	0.1	-
461	444241.36	4191165.69	Геодезический метод	0.1	-
462	444312.20	4191215.67	Геодезический метод	0.1	-
463	444384.20	4191272.55	Геодезический метод	0.1	-
464	444476.84	4191345.54	Геодезический метод	0.1	-
465	444532.22	4191396.38	Геодезический метод	0.1	-
466	444615.30	4191467.86	Геодезический метод	0.1	-
467	444640.47	4191497.04	Геодезический метод	0.1	-
468	444650.34	4191511.66	Геодезический метод	0.1	-
469	444665.87	4191546.72	Геодезический метод	0.1	-
470	444667.28	4191561.78	Геодезический метод	0.1	-
471	444665.03	4191569.97	Геодезический метод	0.1	-
472	444685.31	4191589.33	Геодезический метод	0.1	-

2. Сведения о характерных точках границ объекта					
Обозначение характерных точек границ	Координаты, м		Метод определения координат характерной точки	Средняя квадратическая погрешность положения характерной точки (M _t), м	Описание обозначения точки на местности (при наличии)
	X	Y			
1	2	3	4	5	6
473	444687.90	4191583.94	Геодезический метод	0.1	-
474	444809.93	4191692.95	Геодезический метод	0.1	-
475	445047.67	4191905.32	Геодезический метод	0.1	-
476	445035.66	4192143.86	Геодезический метод	0.1	-
477	445233.06	4192209.55	Геодезический метод	0.1	-
478	445163.23	4192424.26	Геодезический метод	0.1	-
479	445264.26	4192459.72	Геодезический метод	0.1	-
480	445270.84	4192440.42	Геодезический метод	0.1	-
481	445272.73	4192434.87	Геодезический метод	0.1	-
482	445281.29	4192437.77	Геодезический метод	0.1	-
483	445309.88	4192447.48	Геодезический метод	0.1	-
484	445315.34	4192449.35	Геодезический метод	0.1	-
485	445316.52	4192447.83	Геодезический метод	0.1	-
486	445343.32	4192461.68	Геодезический метод	0.1	-
487	445356.51	4192468.50	Геодезический метод	0.1	-
488	445341.53	4192496.75	Геодезический метод	0.1	-
489	445384.48	4192516.92	Геодезический метод	0.1	-
490	445354.90	4192547.52	Геодезический метод	0.1	-
491	445334.11	4192593.08	Геодезический метод	0.1	-
492	445369.93	4192610.46	Геодезический метод	0.1	-
493	445405.27	4192622.76	Геодезический метод	0.1	-
494	445397.05	4192646.03	Геодезический метод	0.1	-
495	445395.02	4192646.17	Геодезический метод	0.1	-
496	445389.04	4192652.15	Геодезический метод	0.1	-
497	445381.22	4192676.74	Геодезический метод	0.1	-

2. Сведения о характерных точках границ объекта					
Обозначение характерных точек границ	Координаты, м		Метод определения координат характерной точки	Средняя квадратическая погрешность положения характерной точки (M _t), м	Описание обозначения точки на местности (при наличии)
	X	Y			
1	2	3	4	5	6
498	445380.57	4192680.88	Геодезический метод	0.1	-
499	445378.04	4192697.28	Геодезический метод	0.1	-
500	445371.77	4192702.64	Геодезический метод	0.1	-
501	445362.47	4192702.64	Геодезический метод	0.1	-
502	445355.16	4192698.65	Геодезический метод	0.1	-
503	445355.07	4192698.37	Геодезический метод	0.1	-
504	445341.65	4192734.75	Геодезический метод	0.1	-
505	445326.02	4192729.19	Геодезический метод	0.1	-
506	445333.90	4192736.52	Геодезический метод	0.1	-
507	445334.59	4192738.20	Геодезический метод	0.1	-
508	445349.45	4192743.64	Геодезический метод	0.1	-
509	445375.22	4192754.28	Геодезический метод	0.1	-
510	445392.89	4192757.21	Геодезический метод	0.1	-
511	445384.44	4192798.53	Геодезический метод	0.1	-
512	445364.67	4192795.20	Геодезический метод	0.1	-
513	445343.60	4192787.21	Геодезический метод	0.1	-
514	445344.06	4192792.12	Геодезический метод	0.1	-
515	445345.68	4192808.52	Геодезический метод	0.1	-
516	445345.86	4192810.26	Геодезический метод	0.1	-
517	445353.83	4192820.23	Геодезический метод	0.1	-
518	445366.44	4192823.48	Геодезический метод	0.1	-
519	445370.82	4192816.97	Геодезический метод	0.1	-
520	445394.70	4192825.54	Геодезический метод	0.1	-
521	445402.99	4192825.54	Геодезический метод	0.1	-
522	445415.62	4192821.55	Геодезический метод	0.1	-

2. Сведения о характерных точках границ объекта					
Обозначение характерных точек границ	Координаты, м		Метод определения координат характерной точки	Средняя квадратическая погрешность положения характерной точки (M _t), м	Описание обозначения точки на местности (при наличии)
	X	Y			
1	2	3	4	5	6
523	445415.86	4192819.10	Геодезический метод	0.1	-
524	445416.94	4192808.27	Геодезический метод	0.1	-
525	445411.63	4192798.97	Геодезический метод	0.1	-
526	445399.89	4192786.19	Геодезический метод	0.1	-
527	445406.42	4192769.58	Геодезический метод	0.1	-
528	445437.24	4192774.55	Геодезический метод	0.1	-
529	445474.67	4192795.70	Геодезический метод	0.1	-
530	445484.62	4192801.32	Геодезический метод	0.1	-
531	445493.83	4192806.52	Геодезический метод	0.1	-
532	445501.33	4192828.25	Геодезический метод	0.1	-
533	445516.52	4192861.12	Геодезический метод	0.1	-
534	445507.65	4192868.56	Геодезический метод	0.1	-
535	445509.95	4192870.72	Геодезический метод	0.1	-
536	445527.89	4192876.69	Геодезический метод	0.1	-
1	445555.86	4192909.19	Геодезический метод	0.1	-
537	445033.62	4192422.28	Геодезический метод	0.1	-
538	445032.94	4192427.74	Геодезический метод	0.1	-
539	445031.62	4192438.22	Геодезический метод	0.1	-
540	445023.65	4192449.52	Геодезический метод	0.1	-
541	444996.11	4192455.27	Геодезический метод	0.1	-
542	444986.21	4192452.37	Геодезический метод	0.1	-
543	444952.68	4192442.38	Геодезический метод	0.1	-
544	444940.67	4192438.95	Геодезический метод	0.1	-
545	444920.68	4192437.56	Геодезический метод	0.1	-
546	444899.28	4192436.10	Геодезический метод	0.1	-

2. Сведения о характерных точках границ объекта					
Обозначение характерных точек границ	Координаты, м		Метод определения координат характерной точки	Средняя квадратическая погрешность положения характерной точки (M _t), м	Описание обозначения точки на местности (при наличии)
	X	Y			
1	2	3	4	5	6
547	444899.56	4192425.77	Геодезический метод	0.1	-
548	444879.23	4192425.92	Геодезический метод	0.1	-
549	444864.21	4192418.29	Геодезический метод	0.1	-
550	444834.31	4192417.63	Геодезический метод	0.1	-
551	444823.68	4192416.97	Геодезический метод	0.1	-
552	444797.11	4192401.02	Геодезический метод	0.1	-
553	444785.15	4192399.69	Геодезический метод	0.1	-
554	444766.55	4192399.69	Геодезический метод	0.1	-
555	444749.54	4192401.09	Геодезический метод	0.1	-
556	444731.34	4192385.74	Геодезический метод	0.1	-
557	444729.35	4192377.77	Геодезический метод	0.1	-
558	444737.98	4192368.47	Геодезический метод	0.1	-
559	444765.89	4192359.17	Геодезический метод	0.1	-
560	444771.83	4192355.65	Геодезический метод	0.1	-
561	444774.03	4192355.65	Геодезический метод	0.1	-
562	444774.03	4192353.45	Геодезический метод	0.1	-
563	444783.82	4192347.21	Геодезический метод	0.1	-
564	444816.38	4192344.55	Геодезический метод	0.1	-
565	444830.99	4192337.24	Геодезический метод	0.1	-
566	444831.66	4192321.96	Геодезический метод	0.1	-
567	444830.99	4192302.70	Геодезический метод	0.1	-
568	444836.97	4192287.42	Геодезический метод	0.1	-
569	444850.26	4192280.11	Геодезический метод	0.1	-
570	444862.88	4192279.45	Геодезический метод	0.1	-
571	444868.86	4192297.38	Геодезический метод	0.1	-

2. Сведения о характерных точках границ объекта					
Обозначение характерных точек границ	Координаты, м		Метод определения координат характерной точки	Средняя квадратическая погрешность положения характерной точки (M _t), м	Описание обозначения точки на местности (при наличии)
	X	Y			
1	2	3	4	5	6
572	444866.87	4192315.32	Геодезический метод	0.1	-
573	444866.20	4192326.61	Геодезический метод	0.1	-
574	444870.85	4192337.24	Геодезический метод	0.1	-
575	444887.46	4192337.91	Геодезический метод	0.1	-
576	444898.76	4192335.92	Геодезический метод	0.1	-
577	444920.68	4192339.24	Геодезический метод	0.1	-
578	444954.56	4192327.28	Геодезический метод	0.1	-
579	444965.85	4192329.94	Геодезический метод	0.1	-
580	444982.46	4192345.22	Геодезический метод	0.1	-
581	444994.42	4192347.87	Геодезический метод	0.1	-
582	445008.37	4192347.87	Геодезический метод	0.1	-
583	445021.66	4192348.54	Геодезический метод	0.1	-
584	445025.65	4192358.50	Геодезический метод	0.1	-
585	445021.66	4192379.10	Геодезический метод	0.1	-
586	445023.65	4192395.71	Геодезический метод	0.1	-
587	445028.30	4192407.66	Геодезический метод	0.1	-
537	445033.62	4192422.28	Геодезический метод	0.1	-
588	443897.75	4191589.85	Геодезический метод	0.1	-
589	443895.76	4191601.14	Геодезический метод	0.1	-
590	443888.31	4191605.12	Геодезический метод	0.1	-
591	443885.79	4191606.46	Геодезический метод	0.1	-
592	443871.84	4191605.13	Геодезический метод	0.1	-
593	443863.66	4191597.65	Геодезический метод	0.1	-
594	443856.56	4191591.18	Геодезический метод	0.1	-
595	443848.59	4191568.59	Геодезический метод	0.1	-

2. Сведения о характерных точках границ объекта					
Обозначение характерных точек границ	Координаты, м		Метод определения координат характерной точки	Средняя квадратическая погрешность положения характерной точки (M _t), м	Описание обозначения точки на местности (при наличии)
	X	Y			
1	2	3	4	5	6
596	443843.94	4191544.01	Геодезический метод	0.1	-
597	443836.63	4191545.34	Геодезический метод	0.1	-
598	443830.44	4191552.96	Геодезический метод	0.1	-
599	443827.99	4191555.97	Геодезический метод	0.1	-
600	443821.42	4191568.24	Геодезический метод	0.1	-
601	443818.03	4191574.57	Геодезический метод	0.1	-
602	443806.73	4191585.87	Геодезический метод	0.1	-
603	443793.45	4191596.49	Геодезический метод	0.1	-
604	443782.82	4191599.15	Геодезический метод	0.1	-
605	443774.84	4191596.49	Геодезический метод	0.1	-
606	443770.01	4191584.44	Геодезический метод	0.1	-
607	443779.93	4191559.66	Геодезический метод	0.1	-
608	443790.12	4191544.68	Геодезический метод	0.1	-
609	443789.74	4191538.51	Геодезический метод	0.1	-
610	443789.46	4191534.05	Геодезический метод	0.1	-
611	443781.49	4191523.42	Геодезический метод	0.1	-
612	443778.89	4191511.96	Геодезический метод	0.1	-
613	443786.25	4191515.28	Геодезический метод	0.1	-
614	443817.81	4191529.53	Геодезический метод	0.1	-
615	443820.50	4191528.43	Геодезический метод	0.1	-
616	443824.01	4191511.53	Геодезический метод	0.1	-
617	443824.07	4191508.99	Геодезический метод	0.1	-
618	443827.92	4191499.43	Геодезический метод	0.1	-
619	443825.21	4191498.27	Геодезический метод	0.1	-
620	443830.60	4191487.71	Геодезический метод	0.1	-

2. Сведения о характерных точках границ объекта					
Обозначение характерных точек границ	Координаты, м		Метод определения координат характерной точки	Средняя квадратическая погрешность положения характерной точки (M _t), м	Описание обозначения точки на местности (при наличии)
	X	Y			
1	2	3	4	5	6
621	443832.65	4191483.38	Геодезический метод	0.1	-
622	443824.84	4191479.54	Геодезический метод	0.1	-
623	443825.97	4191476.86	Геодезический метод	0.1	-
624	443828.33	4191477.77	Геодезический метод	0.1	-
625	443838.21	4191444.02	Геодезический метод	0.1	-
626	443830.41	4191436.27	Геодезический метод	0.1	-
627	443835.96	4191430.41	Геодезический метод	0.1	-
628	443847.26	4191417.12	Геодезический метод	0.1	-
629	443852.57	4191396.53	Геодезический метод	0.1	-
630	443848.59	4191371.95	Геодезический метод	0.1	-
631	443845.27	4191354.01	Геодезический метод	0.1	-
632	443851.24	4191344.71	Геодезический метод	0.1	-
633	443867.19	4191357.33	Геодезический метод	0.1	-
634	443871.18	4191383.90	Геодезический метод	0.1	-
635	443880.48	4191412.47	Геодезический метод	0.1	-
636	443883.30	4191419.20	Геодезический метод	0.1	-
637	443884.92	4191423.04	Геодезический метод	0.1	-
638	443891.11	4191437.72	Геодезический метод	0.1	-
639	443893.11	4191449.32	Геодезический метод	0.1	-
640	443894.43	4191456.98	Геодезический метод	0.1	-
641	443891.11	4191491.53	Геодезический метод	0.1	-
642	443893.10	4191518.10	Геодезический метод	0.1	-
643	443894.76	4191535.82	Геодезический метод	0.1	-
644	443896.55	4191554.85	Геодезический метод	0.1	-
645	443897.09	4191560.62	Геодезический метод	0.1	-

2. Сведения о характерных точках границ объекта					
Обозначение характерных точек границ	Координаты, м		Метод определения координат характерной точки	Средняя квадратическая погрешность положения характерной точки (M _t), м	Описание обозначения точки на местности (при наличии)
	X	Y			
1	2	3	4	5	6
588	443897.75	4191589.85	Геодезический метод	0.1	-
646	445350.77	4192684.91	Геодезический метод	0.1	-
647	445330.18	4192677.58	Геодезический метод	0.1	-
648	445318.68	4192709.83	Геодезический метод	0.1	-
649	445315.17	4192719.65	Геодезический метод	0.1	-
650	445294.71	4192706.62	Геодезический метод	0.1	-
651	445285.44	4192703.53	Геодезический метод	0.1	-
652	445270.92	4192698.71	Геодезический метод	0.1	-
653	445282.39	4192665.33	Геодезический метод	0.1	-
654	445288.06	4192674.07	Геодезический метод	0.1	-
655	445294.51	4192676.37	Геодезический метод	0.1	-
656	445297.36	4192677.39	Геодезический метод	0.1	-
657	445308.66	4192675.40	Геодезический метод	0.1	-
658	445310.14	4192670.44	Геодезический метод	0.1	-
659	445310.65	4192668.75	Геодезический метод	0.1	-
660	445303.34	4192654.80	Геодезический метод	0.1	-
661	445306.00	4192638.86	Геодезический метод	0.1	-
662	445311.98	4192634.21	Геодезический метод	0.1	-
663	445314.16	4192634.21	Геодезический метод	0.1	-
664	445319.95	4192634.21	Геодезический метод	0.1	-
665	445331.91	4192638.86	Геодезический метод	0.1	-
666	445339.88	4192654.80	Геодезический метод	0.1	-
667	445344.17	4192666.67	Геодезический метод	0.1	-
646	445350.77	4192684.91	Геодезический метод	0.1	-
668	445282.29	4192665.27	Геодезический метод	0.1	-

2. Сведения о характерных точках границ объекта					
Обозначение характерных точек границ	Координаты, м		Метод определения координат характерной точки	Средняя квадратическая погрешность положения характерной точки (M _t), м	Описание обозначения точки на местности (при наличии)
	X	Y			
1	2	3	4	5	6
669	445260.45	4192654.80	Геодезический метод	0.1	-
670	445266.80	4192654.80	Геодезический метод	0.1	-
668	445282.29	4192665.27	Геодезический метод	0.1	-
671	445799.23	4192959.72	Геодезический метод	0.1	-
672	445767.63	4192995.51	Геодезический метод	0.1	-
673	445760.34	4193009.95	Геодезический метод	0.1	-
674	445745.14	4193035.69	Геодезический метод	0.1	-
675	445730.67	4193048.63	Геодезический метод	0.1	-
676	445712.24	4193057.71	Геодезический метод	0.1	-
677	445667.67	4193011.80	Геодезический метод	0.1	-
678	445652.85	4192979.81	Геодезический метод	0.1	-
679	445625.89	4192992.30	Геодезический метод	0.1	-
680	445601.25	4192979.85	Геодезический метод	0.1	-
681	445563.80	4192960.95	Геодезический метод	0.1	-
682	445564.42	4192944.54	Геодезический метод	0.1	-
683	445580.27	4192952.56	Геодезический метод	0.1	-
684	445595.06	4192959.93	Геодезический метод	0.1	-
685	445603.21	4192940.45	Геодезический метод	0.1	-
686	445630.97	4192929.90	Геодезический метод	0.1	-
687	445636.69	4192944.95	Геодезический метод	0.1	-
688	445650.52	4192939.09	Геодезический метод	0.1	-
689	445689.38	4192911.54	Геодезический метод	0.1	-
690	445736.91	4192960.13	Геодезический метод	0.1	-
691	445758.32	4192987.40	Геодезический метод	0.1	-
692	445767.61	4192978.55	Геодезический метод	0.1	-

2. Сведения о характерных точках границ объекта					
Обозначение характерных точек границ	Координаты, м		Метод определения координат характерной точки	Средняя квадратическая погрешность положения характерной точки (M _t), м	Описание обозначения точки на местности (при наличии)
	X	Y			
1	2	3	4	5	6
693	445784.02	4192961.89	Геодезический метод	0.1	-
694	445794.13	4192952.57	Геодезический метод	0.1	-
671	445799.23	4192959.72	Геодезический метод	0.1	-
695	444669.61	4191315.21	Геодезический метод	0.1	-
696	444619.76	4191363.36	Геодезический метод	0.1	-
697	444591.83	4191340.04	Геодезический метод	0.1	-
698	444577.74	4191327.41	Геодезический метод	0.1	-
699	444572.65	4191322.42	Геодезический метод	0.1	-
700	444628.35	4191265.33	Геодезический метод	0.1	-
701	444630.55	4191267.92	Геодезический метод	0.1	-
695	444669.61	4191315.21	Геодезический метод	0.1	-
702	445413.61	4192919.27	Геодезический метод	0.1	-
703	445395.07	4192972.67	Геодезический метод	0.1	-
704	445327.53	4192954.27	Геодезический метод	0.1	-
705	445345.12	4192900.05	Геодезический метод	0.1	-
702	445413.61	4192919.27	Геодезический метод	0.1	-
706	443496.77	4192739.05	Геодезический метод	0.1	-
707	443478.74	4192796.27	Геодезический метод	0.1	-
708	443421.51	4192778.25	Геодезический метод	0.1	-
709	443439.54	4192721.02	Геодезический метод	0.1	-
706	443496.77	4192739.05	Геодезический метод	0.1	-
710	444262.94	4193022.48	Геодезический метод	0.1	-
711	444239.65	4193066.47	Геодезический метод	0.1	-
712	444218.90	4193058.88	Геодезический метод	0.1	-
713	444237.97	4193013.36	Геодезический метод	0.1	-

2. Сведения о характерных точках границ объекта					
Обозначение характерных точек границ	Координаты, м		Метод определения координат характерной точки	Средняя квадратическая погрешность положения характерной точки (Mt), м	Описание обозначения точки на местности (при наличии)
	X	Y			
1	2	3	4	5	6
710	444262.94	4193022.48	Геодезический метод	0.1	-
714	443433.01	4192516.84	Геодезический метод	0.1	-
715	443413.00	4192537.72	Геодезический метод	0.1	-
716	443385.98	4192508.38	Геодезический метод	0.1	-
717	443403.89	4192489.30	Геодезический метод	0.1	-
714	443433.01	4192516.84	Геодезический метод	0.1	-
3. Сведения о характерных точках части (частей) границы объекта					
Обозначение характерных точек части границы	Координаты, м		Метод определения координат характерной точки	Средняя квадратическая погрешность положения характерной точки (Mt), м	Описание обозначения точки на местности (при наличии)
	X	Y			
1	2	3	4	5	6
-	-	-	-	-	-

ТЕКСТОВОЕ ОПИСАНИЕ местоположения границ населенных пунктов, территориальных зон		
Прохождение границы		Описание прохождения границы
от точки	до точки	
1	2	3
-	-	-
