



**МИНИСТЕРСТВО
СТРОИТЕЛЬСТВА
НОВОСИБИРСКОЙ ОБЛАСТИ**

ПРИКАЗ

03.06.2019

№ 313

г. Новосибирск

**Об утверждении генерального плана Быстровского сельсовета
Искитимского района Новосибирской области**

В соответствии со статьями 9, 23, 24, 25 Градостроительного кодекса Российской Федерации, руководствуясь законом Новосибирской области от 18.12.2015 № 27-ОЗ «О перераспределении полномочий между органами местного самоуправления муниципальных образований Новосибирской области и органами государственной власти Новосибирской области и внесении изменения в статью 3 Закона Новосибирской области «Об отдельных вопросах организации местного самоуправления в Новосибирской области», постановлением Правительства Новосибирской области от 29.02.2016 № 57-п «Об установлении Порядка взаимодействия между органами местного самоуправления муниципальных образований Новосибирской области и министерством строительства Новосибирской области при реализации ими перераспределенных полномочий», **п р и к а з ы в а ю:**

1. Утвердить прилагаемый генеральный план Быстровского сельсовета Искитимского района Новосибирской области.

2. Контроль за исполнением настоящего приказа возложить на начальника управления архитектуры и градостроительства Тимонова Д.С.

Министр

И.И. Шмидт

УТВЕРЖДЕН
приказом министерства
строительства Новосибирской
области
от 03.06.2019 № 313

**Состав генерального плана Быстровского сельсовета Искитимского района
Новосибирской области**

1. Положение о территориальном планировании (приложение № 1).
 2. Карта планируемого размещения объектов местного значения Быстровского сельсовета Искитимского района Новосибирской области (приложение № 2).
 3. Карта планируемого размещения объектов местного значения в области развития инженерной инфраструктуры Быстровского сельсовета Искитимского района Новосибирской области (приложение № 3).
 4. Карта планируемого размещения объектов местного значения в области развития транспортной инфраструктуры Быстровского сельсовета Искитимского района Новосибирской области (приложение № 4).
 5. Карта границ населенных пунктов Быстровского сельсовета Искитимского района Новосибирской области (приложение № 5).
 6. Карта функциональных зон Быстровского сельсовета Искитимского района Новосибирской области (приложение № 6).
 7. Сведения о границах населенных пунктов (в том числе границах образуемых населенных пунктов), входящих в состав Быстровского сельсовета Искитимского района Новосибирской области (приложение № 7).
-

ПРИЛОЖЕНИЕ № 1
к генеральному плану
Быстровского сельсовета
Искитимского района
Новосибирской области

Положение о территориальном планировании

Положение о территориальном планировании включает в себя:

1. Сведения о видах, назначении и наименованиях планируемых для размещения объектов местного значения поселения, их основные характеристики, их местоположение, характеристики зон с особыми условиями использования территорий (Таблица № 1).

2. Параметры функциональных зон, а также сведения о планируемых для размещения в них объектах федерального значения, объектах регионального значения, объектах местного значения (Таблица № 2).

1. Сведения о видах, назначении и наименованиях планируемых для размещения объектов местного значения поселения, их основные характеристики, их местоположение, характеристики зон с особыми условиями использования территорий

Таблица № 1

№ п/п	Вид объекта	Назначение, наименование, местоположение	Основные характеристики	Наименование функциональной зоны	Характеристики зон с особыми условиями использования
1	2	3	4	5	6
1	Объекты физкультурно-спортивного назначения	Строительство спортивного сооружения (поселок Тула)	Основные характеристики уточнить при разработке проектной документации	Зона специализированной общественной застройки	Установление не требуется
		Строительство спортивного сооружения и объекта спорта, включающего отдельно нормируемые спортивные сооружения (объекты) (в т. ч. физкультурно-оздоровительный комплекс) (село Быстровка)	Основные характеристики уточнить при разработке проектной документации	Зона специализированной общественной застройки	Установление не требуется
		Строительство спортивного сооружения (поселок Озерки)	Основные характеристики уточнить при разработке проектной документации	Зона специализированной общественной застройки	Установление не требуется
2	Объекты культуры искусства	Реконструкция объекта культурно-досугового (клубного) типа (село Быстровка)	490 мест.	Зона специализированной общественной застройки	Установление не требуется
		Реконструкция объекта культурно-досугового (клубного) типа (село Завьялово)	340 мест.		

№ п/п	Вид объекта	Назначение, наименование, местоположение	Основные характеристики	Наименование функциональной зоны	Характеристики зон с особыми условиями использования
		Строительство объекта культурно-досугового (клубного) типа. (село Завьялово)	Основные характеристики уточнить при разработке проектной документации		
		Строительство объекта культурно-досугового (клубного) типа (поселок Факел Революции)	265 мест		
		Реконструкция объекта культурно-досугового (клубного) типа (поселок Советский)	266 мест		
		Строительство объекта культурно-досугового (клубного) типа (поселок Озерки)	94 места		
		Реконструкция объекта культурно-досугового (клубного) типа (поселок Тула)	215 мест.		
3	Объекты отдыха, туризма	Строительство гостиницы и аналогичные коллективные средства размещения	Основные характеристики уточнить при разработке проектной документации	Зона отдыха	Установление не требуется
4	Объекты воздушного транспорта	Строительство посадочной площадки	Основные характеристики уточнить при разработке проектной документации	Зона транспортной инфраструктуры	Установление не требуется
5	Прочие объекты обслуживания	Строительство объекта религиозной организации (объединения) (поселок Советский)	Основные характеристики уточнить при разработке проектной документации	Зона специализированной общественной застройки	Установление не требуется
6	Объекты	Строительство газопровода	до 6 кгс/кв.см,	Линейный объект	Санитарно-

№ п/п	Вид объекта	Назначение, наименование, местоположение	Основные характеристики	Наименование функциональной зоны	Характеристики зон с особыми условиями использования
	газоснабжения	распределительного высокого давления	до 12 кгс/кв.см		защитная зона расчетная 50 м
		Строительство газорегуляторных станций	Основные характеристики и трассировку уточнить при разработке проектной документации	Зона инженерной инфраструктуры	Санитарно-защитная зона расчетная 50 м
7	Объекты электроснабжения	Реконструкция электрической подстанции (село Быстровка)	35 кВ	Зона инженерной инфраструктуры	Санитарно-защитная зона расчетная 50 м
8	Объекты водоснабжения	Строительство скважин	Основные характеристики и трассировку уточнить при разработке проектной документации	Зона инженерной инфраструктуры	Зона санитарной охраны источников водоснабжения 30 м (нормативная)
		Строительство резервуаров			

2. Параметры функциональных зон, а также сведения о планируемых для размещения в них объектах федерального значения, объектах регионального значения, объектах местного значения

Таблица № 2

№ п/п	Наименование	Параметры функциональных зон		Сведения о планируемых объектах			
		Площадь, га	%	Федерального значения	Регионального значения	Местного значения муниципального района	Местного значения
	Общая площадь сельского поселения	35318,25	100,00	-	-	-	-

№ п/п	Наименование	Параметры функциональных зон		Сведения о планируемых объектах			
1	Зона застройки индивидуальными жилыми домами	384,46	1,09	-	-	-	-
2	Зона застройки малоэтажными жилыми домами (до 4 этажей, включая мансардный)	79,10	0,22	-	-	-	-
3	Зона садоводческих, огороднических или дачных некоммерческих объединений граждан	287,50	0,81	-	-	-	-
4	Зона специализированной общественной застройки	26,47	0,07	-	<p>Строительство стационарной организации социального обслуживания на 90 мест (село Быстровка)</p> <p>Строительство дошкольной образовательной организации на 70 мест. Реконструкция существующей дошкольной образовательной организации с увеличением вместимости до 50 мест. (село Быстровка)</p> <p>Реконструкция общеобразовательной организации с увеличением численности до 180 учащихся.</p> <p>Строительство дошкольной образовательной организации на 50 мест (село Завьялово)</p> <p>Строительство дошкольной образовательной организации на 50 мест (поселок Факел Революции)</p>	<p>Реконструкция объекта культурно-досугового (клубного) типа до 490 мест.</p> <p>Строительство спортивного сооружения и объекта спорта, включающего отдельно нормируемые спортивные сооружения (объекты) (в т. ч. физкультурно-оздоровительный комплекс) (село Быстровка)</p> <p>Реконструкция объекта культурно-досугового (клубного) типа до 340 мест.</p> <p>Строительство объекта культурно-досугового (клубного) типа. (село Завьялово)</p> <p>Строительство объекта</p>	

№ п/п	Наименование	Параметры функциональных зон		Сведения о планируемых объектах			
						<p>Реконструкция общеобразовательной организации</p> <p>Строительство дошкольной образовательной организации на 50 мест.</p> <p>(поселок Советский)</p> <p>Строительство дошкольной образовательной организации на 50 мест</p> <p>(поселок Озерки)</p> <p>Строительство дошкольной образовательной организации на 50 мест. (поселок Тула)</p>	<p>культурно-досугового (клубного) типа на 265 мест.</p> <p>(поселок Факел Революции)</p> <p>Реконструкция объекта культурно-досугового (клубного) типа до 266 мест. Строительство объекта религиозной организации (объединения)</p> <p>(поселок Советский)</p> <p>Строительство объекта культурно-досугового (клубного) типа на 94 места.</p> <p>(поселок Озерки)</p> <p>Реконструкция объекта культурно-досугового (клубного) типа до 215 мест</p> <p>(поселок Тула)</p>
5	Зона озелененных территорий общего пользования (лесопарки, парки, сады, скверы, бульвары, городские леса)	23,71	0,07	-	-	-	-
6	Зона рекреационного назначения	9,38	0,03	-	-	-	-
7	Зона отдыха	72,24	0,20	-	-	-	-
8	Курортная зона	12,58	0,04	-	-	-	-
9	Зона транспортной инфраструктуры	69,99	0,20	-	-	-	Посадочная площадка

№ п/п	Наименование	Параметры функциональных зон		Сведения о планируемых объектах			
10	Зона инженерной инфраструктуры	11,95	0,03	-	-	-	Реконструкция электрической подстанции (село Быстровка) строительство газорегуляторных станций, скважин, резервуаров
11	Зона акваторий	4846,81	13,72	-	-	-	-
12	Зона лесов	5561,99	15,75	-	-	-	-
13	Лесопарковая зона	30,29	0,09	-	-	-	-
14	Зона сельскохозяйственного использования	21477,37	60,81	-	-	-	-
15	Производственная зона сельскохозяйственных предприятий	54,31	0,15	-	-	-	-
16	Зона сельскохозяйственных угодий	29,02	0,08	-	-	-	-
17	Иные зоны сельскохозяйственного назначения	1677,38	4,75	-	-	-	-
18	Производственная зона	13,80	0,04	-	-	-	-
19	Коммунально-складская зона	1,43	0,004	-	-	-	-
20	Зона режимных территорий	0,78	0,002	-	-	-	-
21	Зона складирования и захоронения отходов	9,09	0,03	-	-	-	-
22	Зона кладбищ	12,22	0,03	-	-	-	-

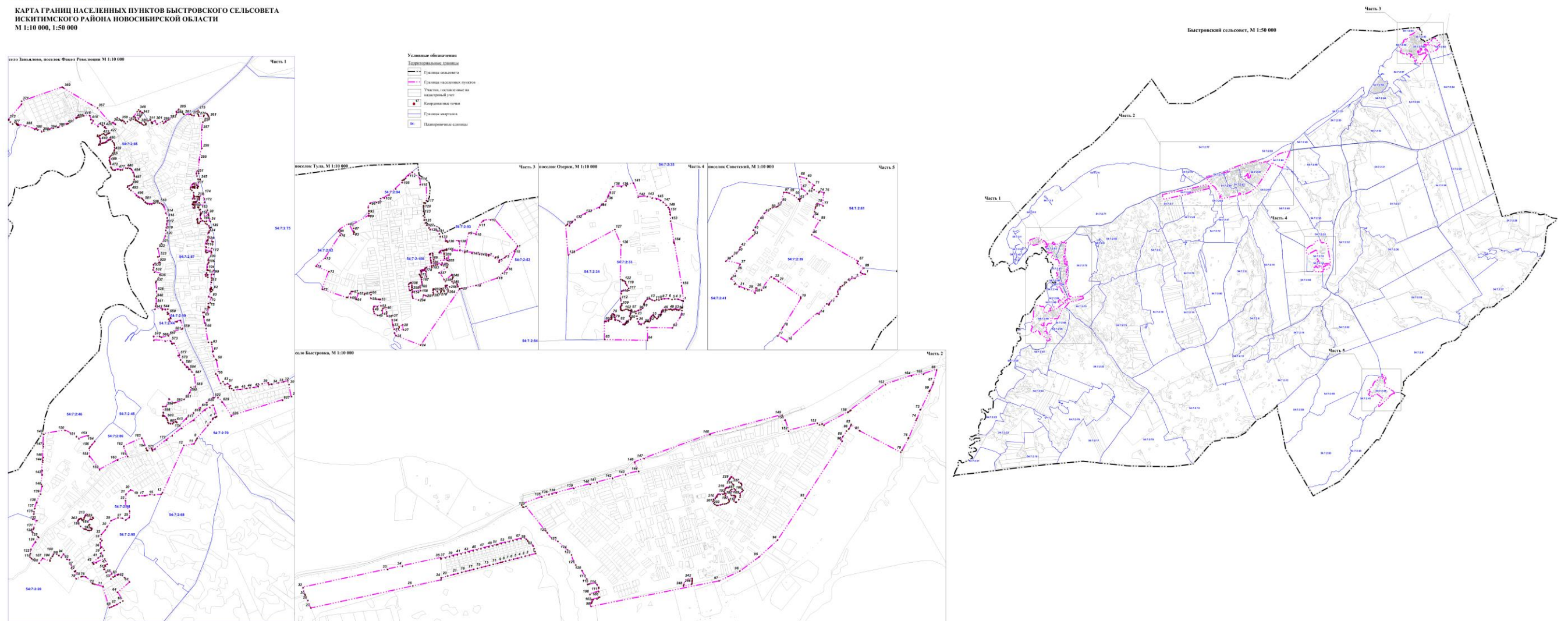
№ п/п	Наименование	Параметры функциональных зон		Сведения о планируемых объектах			
23	Иные зоны	626,52	1,77	-	-	-	-

ПРИЛОЖЕНИЕ № 5
к генеральному плану
Быстровского сельсовета
Искитимского района
Новосибирской области

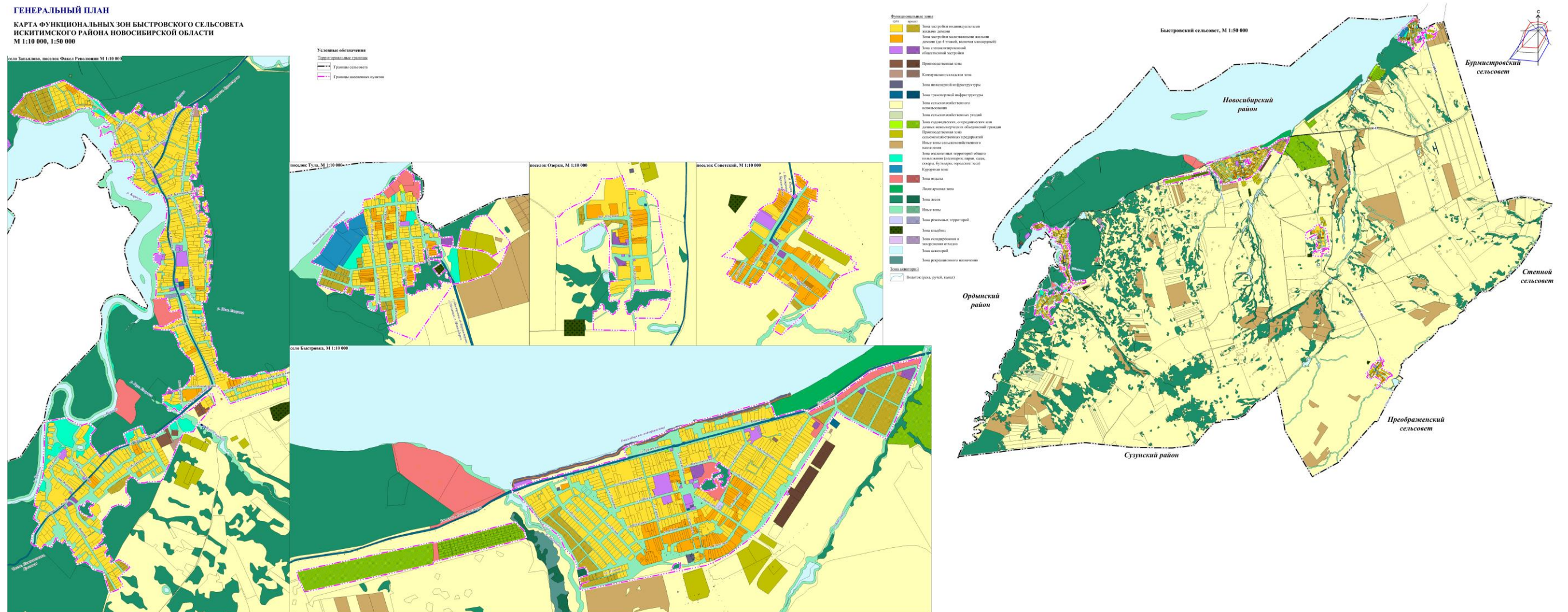
Карта границ населенных пунктов Быстровского сельсовета Искитимского района Новосибирской области

ГЕНЕРАЛЬНЫЙ ПЛАН

КАРТА ГРАНИЦ НАСЕЛЕННЫХ ПУНКТОВ БЫСТРОВСКОГО СЕЛЬСОВЕТА
ИСКИТИМСКОГО РАЙОНА НОВОСИБИРСКОЙ ОБЛАСТИ
М 1:10 000, 1:50 000



Карта функциональных зон Быстровского сельсовета Искитимского района Новосибирской области



ПРИЛОЖЕНИЕ № 7
к генеральному плану
Быстровского сельсовета
Искитимского района
Новосибирской области

Сведения о границах населенных пунктов (в том числе границах образуемых населенных пунктов), входящих в состав Быстровского сельсовета Искитимского района Новосибирской области

ОПИСАНИЕ МЕСТОПОЛОЖЕНИЯ ГРАНИЦ
Населенный пункт село Быстровка
(наименование объекта местоположение границ,
которого описано (далее - объект))

Раздел 1

Сведения об объекте		
N п/п	Характеристики объекта	Описание характеристик
1	2	3
1	Местоположение объекта	Новосибирская область, Искитимский район, Быстровский сельсовет, село Быстровка
2	Площадь объекта +/- величина погрешности определения площади (P +/- Дельта P)	3409670+/-1293 кв.м
3	Иные характеристики объекта	-

Раздел 2

Сведения о местоположении границ объекта					
1. Система координат <u>МСК НСО, зона 4</u>					
2. Сведения о характерных точках границ объекта					
Обозначение характерных точек границ	Координаты, м		Метод определения координат характерной точки	Средняя квадратическая погрешность положения характерной точки (Mt), м	Описание обозначения точки на местности (при наличии)
	X	Y			
1	2	3	4	5	6
Часть 1					
1	432991,65	4173783,35	Картометрический метод	0,2	-
2	432976,85	4173725,30	Картометрический метод	0,2	-
3	432967,60	4173689,20	Картометрический метод	0,2	-
4	432958,45	4173653,30	Картометрический метод	0,2	-
5	432949,30	4173617,50	Картометрический метод	0,2	-
6	432940,15	4173581,65	Картометрический метод	0,2	-
7	432931,00	4173545,80	Картометрический метод	0,2	-
8	432921,85	4173509,90	Картометрический метод	0,2	-
9	432913,90	4173478,90	Картометрический метод	0,2	-
10	432910,20	4173464,35	Картометрический метод	0,2	-
11	432902,30	4173433,30	Картометрический метод	0,2	-
12	432893,10	4173397,45	Картометрический метод	0,2	-
13	432883,95	4173361,60	Картометрический метод	0,2	-
14	432874,80	4173325,75	Картометрический метод	0,2	-
15	432865,65	4173289,90	Картометрический метод	0,2	-
16	432856,50	4173254,05	Картометрический метод	0,2	-
17	432847,35	4173218,20	Картометрический метод	0,2	-
18	432838,20	4173182,30	Картометрический метод	0,2	-
19	432829,05	4173146,50	Картометрический метод	0,2	-
20	432819,90	4173110,65	Картометрический метод	0,2	-
21	432810,70	4173074,75	Картометрический метод	0,2	-
22	432801,60	4173039,00	Картометрический метод	0,2	-
23	432787,35	4172983,30	Картометрический метод	0,2	-
24	432770,30	4172923,70	Картометрический метод	0,2	-
25	432751,75	4172921,65	Картометрический метод	0,2	-
26	432696,70	4172666,70	Картометрический метод	0,2	-
27	432496,60	4171739,90	Картометрический метод	0,2	-
28	432565,25	4171711,85	Картометрический метод	0,2	-

Сведения о местоположении границ объекта					
1. Система координат <u>МСК НСО, зона 4</u>					
2. Сведения о характерных точках границ объекта					
Обозначение характерных точек границ	Координаты, м		Метод определения координат характерной точки	Средняя квадратическая погрешность положения характерной точки (Mt), м	Описание обозначения точки на местности (при наличии)
	X	Y			
1	2	3	4	5	6
29	432587,10	4171697,40	Картометрический метод	0,2	-
30	432608,05	4171690,25	Картометрический метод	0,2	-
31	432619,45	4171686,80	Картометрический метод	0,2	-
32	432680,80	4171668,30	Картометрический метод	0,2	-
33	432846,20	4172437,60	Картометрический метод	0,2	-
34	432875,00	4172571,35	Картометрический метод	0,2	-
35	432950,05	4172920,45	Картометрический метод	0,2	-
36	432941,35	4172921,20	Картометрический метод	0,2	-
37	432952,50	4172964,60	Картометрический метод	0,2	-
38	432961,15	4172998,75	Картометрический метод	0,2	-
39	432970,25	4173034,65	Картометрический метод	0,2	-
40	432979,35	4173070,55	Картометрический метод	0,2	-
41	432988,40	4173106,40	Картометрический метод	0,2	-
42	432997,50	4173142,25	Картометрический метод	0,2	-
43	433006,55	4173178,10	Картометрический метод	0,2	-
44	433015,65	4173214,05	Картометрический метод	0,2	-
45	433024,70	4173249,80	Картометрический метод	0,2	-
46	433033,80	4173285,75	Картометрический метод	0,2	-
47	433042,90	4173321,60	Картометрический метод	0,2	-
48	433051,95	4173357,45	Картометрический метод	0,2	-
49	433061,05	4173393,35	Картометрический метод	0,2	-
50	433068,90	4173424,40	Картометрический метод	0,2	-
51	433072,60	4173438,95	Картометрический метод	0,2	-
52	433080,45	4173470,05	Картометрический метод	0,2	-
53	433089,55	4173505,95	Картометрический метод	0,2	-
54	433098,65	4173541,80	Картометрический метод	0,2	-
55	433107,70	4173577,70	Картометрический метод	0,2	-
56	433116,75	4173613,40	Картометрический метод	0,2	-
57	433125,85	4173649,40	Картометрический метод	0,2	-
58	433133,70	4173680,35	Картометрический метод	0,2	-
59	433119,65	4173697,70	Картометрический метод	0,2	-

Сведения о местоположении границ объекта					
1. Система координат <u>МСК НСО, зона 4</u>					
2. Сведения о характерных точках границ объекта					
Обозначение характерных точек границ	Координаты, м		Метод определения координат характерной точки	Средняя квадратическая погрешность положения характерной точки (Mt), м	Описание обозначения точки на местности (при наличии)
	X	Y			
1	2	3	4	5	6
60	433105,70	4173709,80	Картометрический метод	0,2	-
61	433101,95	4173713,10	Картометрический метод	0,2	-
62	433088,75	4173727,10	Картометрический метод	0,2	-
63	433060,40	4173757,30	Картометрический метод	0,2	-
64	433035,75	4173767,55	Картометрический метод	0,2	-
65	433008,55	4173775,10	Картометрический метод	0,2	-
66	434659,55	4177425,95	Картометрический метод	0,2	-
67	434546,90	4177396,60	Картометрический метод	0,2	-
68	434526,65	4177391,40	Картометрический метод	0,2	-
69	434473,95	4177365,35	Картометрический метод	0,2	-
70	434467,05	4177359,25	Картометрический метод	0,2	-
71	434463,00	4177359,95	Картометрический метод	0,2	-
72	434300,15	4177280,00	Картометрический метод	0,2	-
73	434297,95	4177276,45	Картометрический метод	0,2	-
74	434219,30	4177246,70	Картометрический метод	0,2	-
75	434201,60	4177238,30	Картометрический метод	0,2	-
76	434043,45	4177172,00	Картометрический метод	0,2	-
77	434040,65	4177168,50	Картометрический метод	0,2	-
78	434035,80	4177168,35	Картометрический метод	0,2	-
79	433929,60	4177111,20	Картометрический метод	0,2	-
80	433912,95	4177099,90	Картометрический метод	0,2	-
81	434106,05	4176728,95	Картометрический метод	0,2	-
82	434107,60	4176726,85	Картометрический метод	0,2	-
83	434165,60	4176650,65	Картометрический метод	0,2	-
84	434154,30	4176646,95	Картометрический метод	0,2	-
85	434126,20	4176630,55	Картометрический метод	0,2	-
86	434121,50	4176627,30	Картометрический метод	0,2	-
87	434104,55	4176607,15	Картометрический метод	0,2	-
88	434055,45	4176573,65	Картометрический метод	0,2	-
89	434025,60	4176552,55	Картометрический метод	0,2	-
90	434012,25	4176567,90	Картометрический метод	0,2	-

Сведения о местоположении границ объекта					
1. Система координат <u>МСК НСО, зона 4</u>					
2. Сведения о характерных точках границ объекта					
Обозначение характерных точек границ	Координаты, м		Метод определения координат характерной точки	Средняя квадратическая погрешность положения характерной точки (Mt), м	Описание обозначения точки на местности (при наличии)
	X	Y			
1	2	3	4	5	6
91	434012,20	4176567,95	Картометрический метод	0,2	-
92	434012,20	4176567,95	Картометрический метод	0,2	-
93	433493,45	4176231,70	Картометрический метод	0,2	-
94	433113,00	4175979,50	Картометрический метод	0,2	-
95	432959,85	4175811,35	Картометрический метод	0,2	-
96	432831,40	4175638,30	Картометрический метод	0,2	-
97	432742,50	4175450,40	Картометрический метод	0,2	-
98	432510,95	4174286,55	Картометрический метод	0,2	-
99	432540,55	4174281,80	Картометрический метод	0,2	-
100	432540,00	4174282,05	Картометрический метод	0,2	-
101	432539,25	4174289,55	Картометрический метод	0,2	-
102	432552,70	4174296,35	Картометрический метод	0,2	-
103	432571,05	4174305,65	Картометрический метод	0,2	-
104	432578,10	4174339,75	Картометрический метод	0,2	-
105	432587,40	4174352,80	Картометрический метод	0,2	-
106	432594,70	4174363,10	Картометрический метод	0,2	-
107	432572,75	4174290,50	Картометрический метод	0,2	-
108	432620,65	4174276,05	Картометрический метод	0,2	-
109	432629,30	4174304,75	Картометрический метод	0,2	-
110	432638,00	4174333,45	Картометрический метод	0,2	-
111	432644,35	4174354,50	Картометрический метод	0,2	-
112	432675,05	4174355,65	Картометрический метод	0,2	-
113	432684,00	4174356,00	Картометрический метод	0,2	-
114	432710,40	4174339,75	Картометрический метод	0,2	-
115	432726,35	4174327,25	Картометрический метод	0,2	-
116	432714,85	4174272,15	Картометрический метод	0,2	-
117	432712,15	4174259,05	Картометрический метод	0,2	-
118	432710,45	4174254,45	Картометрический метод	0,2	-
119	432761,20	4174246,30	Картометрический метод	0,2	-
120	432836,00	4174205,10	Картометрический метод	0,2	-
121	432887,45	4174146,90	Картометрический метод	0,2	-

Сведения о местоположении границ объекта					
1. Система координат <u>МСК НСО, зона 4</u>					
2. Сведения о характерных точках границ объекта					
Обозначение характерных точек границ	Координаты, м		Метод определения координат характерной точки	Средняя квадратическая погрешность положения характерной точки (Mt), м	Описание обозначения точки на местности (при наличии)
	X	Y			
1	2	3	4	5	6
122	432927,60	4174127,90	Картометрический метод	0,2	-
123	432979,65	4174108,30	Картометрический метод	0,2	-
124	433023,10	4174073,40	Картометрический метод	0,2	-
125	433102,75	4173984,00	Картометрический метод	0,2	-
126	433122,55	4173933,40	Картометрический метод	0,2	-
127	433180,75	4173887,30	Картометрический метод	0,2	-
128	433198,50	4173873,20	Картометрический метод	0,2	-
129	433420,15	4173693,80	Картометрический метод	0,2	-
130	433412,25	4173675,00	Картометрический метод	0,2	-
131	433413,65	4173665,35	Картометрический метод	0,2	-
132	433431,40	4173656,10	Картометрический метод	0,2	-
133	433440,80	4173661,50	Картометрический метод	0,2	-
134	433444,75	4173677,15	Картометрический метод	0,2	-
135	433503,55	4173839,15	Картометрический метод	0,2	-
136	433524,90	4173902,80	Картометрический метод	0,2	-
137	433532,45	4173931,75	Картометрический метод	0,2	-
138	433541,20	4173970,10	Картометрический метод	0,2	-
139	433582,80	4174130,50	Картометрический метод	0,2	-
140	433619,65	4174278,05	Картометрический метод	0,2	-
141	433636,45	4174341,50	Картометрический метод	0,2	-
142	433673,25	4174481,65	Картометрический метод	0,2	-
143	433707,00	4174601,80	Картометрический метод	0,2	-
144	433737,00	4174718,70	Картометрический метод	0,2	-
145	433737,10	4174719,10	Картометрический метод	0,2	-
146	433820,75	4174682,70	Картометрический метод	0,2	-
147	433853,15	4174769,10	Картометрический метод	0,2	-
148	434073,45	4175367,65	Картометрический метод	0,2	-
149	434248,45	4176022,20	Картометрический метод	0,2	-
150	434224,50	4176026,10	Картометрический метод	0,2	-
151	434204,00	4176048,00	Картометрический метод	0,2	-
152	434104,15	4176080,75	Картометрический метод	0,2	-

Сведения о местоположении границ объекта					
1. Система координат <u>МСК НСО, зона 4</u>					
2. Сведения о характерных точках границ объекта					
Обозначение характерных точек границ	Координаты, м		Метод определения координат характерной точки	Средняя квадратическая погрешность положения характерной точки (Mt), м	Описание обозначения точки на местности (при наличии)
	X	Y			
1	2	3	4	5	6
153	434173,90	4176342,50	Картометрический метод	0,2	-
154	434160,40	4176361,30	Картометрический метод	0,2	-
155	434166,85	4176384,50	Картометрический метод	0,2	-
156	434168,75	4176387,90	Картометрический метод	0,2	-
157	434155,85	4176402,70	Картометрический метод	0,2	-
158	434272,50	4176618,25	Картометрический метод	0,2	-
159	434277,40	4176624,75	Картометрический метод	0,2	-
160	434286,50	4176637,30	Картометрический метод	0,2	-
161	434294,60	4176648,25	Картометрический метод	0,2	-
162	434294,50	4176648,25	Картометрический метод	0,2	-
163	434525,60	4176961,90	Картометрический метод	0,2	-
164	434605,60	4177197,30	Картометрический метод	0,2	-
165	434620,40	4177307,05	Картометрический метод	0,2	-
166	433564,50	4175668,75	Картометрический метод	0,2	-
167	433555,05	4175657,65	Картометрический метод	0,2	-
168	433537,95	4175638,05	Картометрический метод	0,2	-
169	433520,10	4175641,45	Картометрический метод	0,2	-
170	433504,70	4175640,55	Картометрический метод	0,2	-
171	433482,50	4175628,60	Картометрический метод	0,2	-
172	433457,60	4175605,50	Картометрический метод	0,2	-
173	433458,50	4175598,60	Картометрический метод	0,2	-
174	433470,50	4175583,30	Картометрический метод	0,2	-
175	433479,80	4175578,90	Картометрический метод	0,2	-
176	433494,35	4175579,85	Картометрический метод	0,2	-
177	433501,25	4175596,95	Картометрический метод	0,2	-
178	433513,25	4175598,60	Картометрический метод	0,2	-
179	433519,20	4175590,95	Картометрический метод	0,2	-
180	433519,20	4175576,35	Картометрический метод	0,2	-
181	433520,85	4175560,95	Картометрический метод	0,2	-
182	433536,30	4175554,20	Картометрический метод	0,2	-
183	433547,40	4175561,85	Картометрический метод	0,2	-

Сведения о местоположении границ объекта					
1. Система координат <u>МСК НСО, зона 4</u>					
2. Сведения о характерных точках границ объекта					
Обозначение характерных точек границ	Координаты, м		Метод определения координат характерной точки	Средняя квадратическая погрешность положения характерной точки (Mt), м	Описание обозначения точки на местности (при наличии)
	X	Y			
1	2	3	4	5	6
184	433548,30	4175581,50	Картометрический метод	0,2	-
185	433549,95	4175593,45	Картометрический метод	0,2	-
186	433556,85	4175598,60	Картометрический метод	0,2	-
187	433569,60	4175599,45	Картометрический метод	0,2	-
188	433579,95	4175586,75	Картометрический метод	0,2	-
189	433574,85	4175565,30	Картометрический метод	0,2	-
190	433568,00	4175554,20	Картометрический метод	0,2	-
191	433553,40	4175534,55	Картометрический метод	0,2	-
192	433537,20	4175513,10	Картометрический метод	0,2	-
193	433516,70	4175506,20	Картометрический метод	0,2	-
194	433507,25	4175506,20	Картометрический метод	0,2	-
195	433496,90	4175518,20	Картометрический метод	0,2	-
196	433481,60	4175537,10	Картометрический метод	0,2	-
197	433471,25	4175541,30	Картометрический метод	0,2	-
198	433461,05	4175539,65	Картометрический метод	0,2	-
199	433451,60	4175528,55	Картометрический метод	0,2	-
200	433445,60	4175515,65	Картометрический метод	0,2	-
201	433441,40	4175501,10	Картометрический метод	0,2	-
202	433440,50	4175482,20	Картометрический метод	0,2	-
203	433434,50	4175463,45	Картометрический метод	0,2	-
204	433429,40	4175435,25	Картометрический метод	0,2	-
205	433429,40	4175424,00	Картометрический метод	0,2	-
206	433437,95	4175411,25	Картометрический метод	0,2	-
207	433448,15	4175400,15	Картометрический метод	0,2	-
208	433467,05	4175394,90	Картометрический метод	0,2	-
209	433480,70	4175400,15	Картометрический метод	0,2	-
210	433491,75	4175414,70	Картометрический метод	0,2	-
211	433503,80	4175426,70	Картометрический метод	0,2	-
212	433514,90	4175431,80	Картометрический метод	0,2	-
213	433527,80	4175441,25	Картометрический метод	0,2	-
214	433527,80	4175459,10	Картометрический метод	0,2	-

Сведения о местоположении границ объекта					
1. Система координат <u>МСК НСО, зона 4</u>					
2. Сведения о характерных точках границ объекта					
Обозначение характерных точек границ	Координаты, м		Метод определения координат характерной точки	Средняя квадратическая погрешность положения характерной точки (Mt), м	Описание обозначения точки на местности (при наличии)
	X	Y			
1	2	3	4	5	6
215	433529,40	4175484,00	Картометрический метод	0,2	-
216	433534,65	4175496,75	Картометрический метод	0,2	-
217	433543,20	4175500,20	Картометрический метод	0,2	-
218	433562,85	4175502,00	Картометрический метод	0,2	-
219	433579,05	4175505,45	Картометрический метод	0,2	-
220	433587,60	4175520,00	Картометрический метод	0,2	-
221	433588,50	4175536,20	Картометрический метод	0,2	-
222	433595,40	4175551,65	Картометрический метод	0,2	-
223	433602,15	4175566,95	Картометрический метод	0,2	-
224	433611,60	4175580,70	Картометрический метод	0,2	-
225	433617,60	4175580,70	Картометрический метод	0,2	-
226	433626,10	4175569,45	Картометрический метод	0,2	-
227	433645,80	4175533,65	Картометрический метод	0,2	-
228	433651,80	4175537,10	Картометрический метод	0,2	-
229	433665,60	4175544,75	Картометрический метод	0,2	-
230	433675,80	4175551,65	Картометрический метод	0,2	-
231	433686,85	4175560,95	Картометрический метод	0,2	-
232	433676,70	4175578,20	Картометрический метод	0,2	-
233	433668,15	4175585,80	Картометрический метод	0,2	-
234	433655,25	4175600,35	Картометрический метод	0,2	-
235	433651,05	4175612,35	Картометрический метод	0,2	-
236	433639,05	4175628,60	Картометрический метод	0,2	-
237	433631,25	4175643,15	Картометрический метод	0,2	-
238	433623,60	4175653,45	Картометрический метод	0,2	-
239	433611,60	4175654,20	Картометрический метод	0,2	-
240	433590,15	4175648,20	Картометрический метод	0,2	-
241	433575,60	4175658,55	Картометрический метод	0,2	-
242	432766,45	4175204,95	Картометрический метод	0,2	-
243	432751,95	4175204,70	Картометрический метод	0,2	-
244	432745,30	4175204,60	Картометрический метод	0,2	-
245	432733,65	4175203,50	Картометрический метод	0,2	-

Сведения о местоположении границ объекта					
1. Система координат <u>МСК НСО, зона 4</u>					
2. Сведения о характерных точках границ объекта					
Обозначение характерных точек границ	Координаты, м		Метод определения координат характерной точки	Средняя квадратическая погрешность положения характерной точки (Mt), м	Описание обозначения точки на местности (при наличии)
	X	Y			
1	2	3	4	5	6
246	432717,85	4175202,00	Картометрический метод	0,2	-
247	432712,10	4175199,35	Картометрический метод	0,2	-
248	432695,95	4175126,15	Картометрический метод	0,2	-
249	432708,40	4175129,65	Картометрический метод	0,2	-
250	432739,90	4175147,90	Картометрический метод	0,2	-
251	432746,15	4175151,50	Картометрический метод	0,2	-
252	432755,35	4175175,70	Картометрический метод	0,2	-
3. Сведения о характерных точках части (частей) границы объекта					
Обозначение характерных точек части границы	Координаты, м		Метод определения координат характерной точки	Средняя квадратическая погрешность положения характерной точки (Mt), м	Описание обозначения точки на местности (при наличии)
	X	Y			
1	2	3	4	5	6
Часть N ...					
-	-	-	-	-	-

Прохождение границы		Описание прохождения границы
От точки	До точки	
1	2	3
Часть 1		
1	2	-
2	3	-
3	4	-
4	5	-
5	6	-
6	7	-
7	8	-
8	9	-
9	10	-
10	11	-
11	12	-
12	13	-
13	14	-
14	15	-
15	16	-
16	17	-
17	18	-
18	19	-
19	20	-
20	21	-
21	22	-
22	23	-
23	24	-
24	25	-
25	26	-
26	27	-
27	28	-
28	29	-
29	30	-
30	31	-
31	32	-
32	33	-
33	34	-
34	35	-
35	36	-
36	37	-
37	38	-
38	39	-
39	40	-
40	41	-
41	42	-

42	43	-
43	44	-
44	45	-
45	46	-
46	47	-
47	48	-
48	49	-
49	50	-
50	51	-
51	52	-
52	53	-
53	54	-
54	55	-
55	56	-
56	57	-
57	58	-
58	59	-
59	60	-
60	61	-
61	62	-
62	63	-
63	64	-
64	65	-
65	66	-
66	67	-
67	68	-
68	69	-
69	70	-
70	71	-
71	72	-
72	73	-
73	74	-
74	75	-
75	76	-
76	77	-
77	78	-
78	79	-
79	80	-
80	81	-
81	82	-
82	83	-
83	84	-
84	85	-
85	86	-
86	87	-
87	88	-

88	89	-
89	90	-
90	91	-
91	92	-
92	93	-
93	94	-
94	95	-
95	96	-
96	97	-
97	98	-
98	99	-
99	100	-
100	101	-
101	102	-
102	103	-
103	104	-
104	105	-
105	106	-
106	107	-
107	108	-
108	109	-
109	110	-
110	111	-
111	112	-
112	113	-
113	114	-
114	115	-
115	116	-
116	117	-
117	118	-
118	119	-
119	120	-
120	121	-
121	122	-
122	123	-
123	124	-
124	125	-
125	126	-
126	127	-
127	128	-
128	129	-
129	130	-
130	131	-
131	132	-
132	133	-
133	134	-

134	135	-
135	136	-
136	137	-
137	138	-
138	139	-
139	140	-
140	141	-
141	142	-
142	143	-
143	144	-
144	145	-
145	146	-
146	147	-
147	148	-
148	149	-
149	150	-
150	151	-
151	152	-
152	153	-
153	154	-
154	155	-
155	156	-
156	157	-
157	158	-
158	159	-
159	160	-
160	161	-
161	162	-
162	163	-
163	164	-
164	165	-
165	166	-
166	167	-
167	168	-
168	169	-
169	170	-
170	171	-
171	172	-
172	173	-
173	174	-
174	175	-
175	176	-
176	177	-
177	178	-
178	179	-
179	180	-

180	181	-
181	182	-
182	183	-
183	184	-
184	185	-
185	186	-
186	187	-
187	188	-
188	189	-
189	190	-
190	191	-
191	192	-
192	193	-
193	194	-
194	195	-
195	196	-
196	197	-
197	198	-
198	199	-
199	200	-
200	201	-
201	202	-
202	203	-
203	204	-
204	205	-
205	206	-
206	207	-
207	208	-
208	209	-
209	210	-
210	211	-
211	212	-
212	213	-
213	214	-
214	215	-
215	216	-
216	217	-
217	218	-
218	219	-
219	220	-
220	221	-
221	222	-
222	223	-
223	224	-
224	225	-
225	226	-

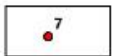
226	227	-
227	228	-
228	229	-
229	230	-
230	231	-
231	232	-
232	233	-
233	234	-
234	235	-
235	236	-
236	237	-
237	238	-
238	239	-
239	240	-
240	241	-
241	242	-
242	243	-
243	244	-
244	245	-
245	246	-
246	247	-
247	248	-
248	249	-
249	250	-
250	251	-
251	252	-
252	1	-

Раздел 3
План границ объекта

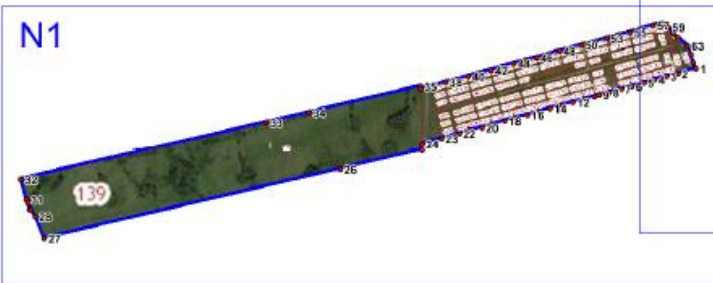
Используемые условные знаки и обозначения:



границы населенного пункта



поворотная точка с номером



Подпись _____ Дата " _ " _____ г.

Масштаб 1:15500

ОПИСАНИЕ МЕСТОПОЛОЖЕНИЯ ГРАНИЦ
Населенный пункт село Завьялово
(наименование объекта местоположение границ,
которого описано (далее - объект))

Раздел 1

Сведения об объекте		
N п/п	Характеристики объекта	Описание характеристик
1	2	3
1	Местоположение объекта	Новосибирская область, Искитимский район, Быстровский сельсовет, село Завьялово
2	Площадь объекта +/- величина погрешности определения площади (P +/- Дельта P)	1626926+/-893 кв.м
3	Иные характеристики объекта	-

Раздел 2

Сведения о местоположении границ объекта					
1. Система координат <u>МСК НСО, зона 4</u>					
2. Сведения о характерных точках границ объекта					
Обозначение характерных точек границ	Координаты, м		Метод определения координат характерной точки	Средняя квадратическая погрешность положения характерной точки (Mt), м	Описание обозначения точки на местности (при наличии)
	X	Y			
1	2	3	4	5	6
Часть 1					
1	429870,85	4167197,55	Картометрический метод	0,2	-
2	429861,75	4167197,40	Картометрический метод	0,2	-
3	429861,75	4167189,15	Картометрический метод	0,2	-
4	429870,85	4167189,25	Картометрический метод	0,2	-
5	429727,30	4167213,40	Картометрический метод	0,2	-
6	429731,65	4167213,30	Картометрический метод	0,2	-
7	429735,65	4167213,25	Картометрический метод	0,2	-
8	429732,35	4167204,30	Картометрический метод	0,2	-
9	429731,65	4167197,15	Картометрический метод	0,2	-
10	429725,65	4167194,90	Картометрический метод	0,2	-
11	429068,90	4167327,65	Картометрический метод	0,2	-
12	429068,90	4167327,65	Картометрический метод	0,2	-
13	429068,90	4167327,65	Картометрический метод	0,2	-
14	429068,60	4167322,95	Картометрический метод	0,2	-
15	429086,90	4167315,55	Картометрический метод	0,2	-
16	429069,90	4167304,70	Картометрический метод	0,2	-
17	429056,40	4167309,55	Картометрический метод	0,2	-
18	429047,10	4167327,20	Картометрический метод	0,2	-
19	429047,10	4167327,25	Картометрический метод	0,2	-
20	429621,15	4167332,85	Картометрический метод	0,2	-
21	429593,70	4167301,20	Картометрический метод	0,2	-
22	429642,35	4167292,90	Картометрический метод	0,2	-
23	429656,75	4167323,80	Картометрический метод	0,2	-
24	429554,60	4167349,85	Картометрический метод	0,2	-
25	429581,20	4167343,05	Картометрический метод	0,2	-
26	429610,30	4167335,65	Картометрический метод	0,2	-
27	429585,50	4167307,45	Картометрический метод	0,2	-
28	429555,10	4167315,20	Картометрический метод	0,2	-

Сведения о местоположении границ объекта					
1. Система координат <u>МСК НСО, зона 4</u>					
2. Сведения о характерных точках границ объекта					
Обозначение характерных точек границ	Координаты, м		Метод определения координат характерной точки	Средняя квадратическая погрешность положения характерной точки (Mt), м	Описание обозначения точки на местности (при наличии)
	Х	У			
1	2	3	4	5	6
29	427961,75	4168088,65	Картометрический метод	0,2	-
30	428071,45	4168065,40	Картометрический метод	0,2	-
31	428107,40	4168054,60	Картометрический метод	0,2	-
32	428097,15	4168015,90	Картометрический метод	0,2	-
33	428085,90	4167966,25	Картометрический метод	0,2	-
34	428075,30	4167911,25	Картометрический метод	0,2	-
35	428074,35	4167906,40	Картометрический метод	0,2	-
36	428075,80	4167905,95	Картометрический метод	0,2	-
37	428069,75	4167882,80	Картометрический метод	0,2	-
38	428088,15	4167877,15	Картометрический метод	0,2	-
39	428078,20	4167822,25	Картометрический метод	0,2	-
40	428069,50	4167786,90	Картометрический метод	0,2	-
41	428053,80	4167786,45	Картометрический метод	0,2	-
42	428044,05	4167746,55	Картометрический метод	0,2	-
43	428042,35	4167710,50	Картометрический метод	0,2	-
44	428036,65	4167678,20	Картометрический метод	0,2	-
45	428028,15	4167622,15	Картометрический метод	0,2	-
46	428020,80	4167560,60	Картометрический метод	0,2	-
47	428034,95	4167544,55	Картометрический метод	0,2	-
48	428037,80	4167525,30	Картометрический метод	0,2	-
49	428053,40	4167521,50	Картометрический метод	0,2	-
50	428059,90	4167534,35	Картометрический метод	0,2	-
51	428081,95	4167507,75	Картометрический метод	0,2	-
52	428070,65	4167483,35	Картометрический метод	0,2	-
53	428097,25	4167466,40	Картометрический метод	0,2	-
54	428083,10	4167444,30	Картометрический метод	0,2	-
55	428156,85	4167415,60	Картометрический метод	0,2	-
56	428167,50	4167401,80	Картометрический метод	0,2	-
57	428190,40	4167429,30	Картометрический метод	0,2	-
58	428293,10	4167409,10	Картометрический метод	0,2	-
59	428301,35	4167400,15	Картометрический метод	0,2	-

Сведения о местоположении границ объекта					
1. Система координат <u>МСК НСО, зона 4</u>					
2. Сведения о характерных точках границ объекта					
Обозначение характерных точек границ	Координаты, м		Метод определения координат характерной точки	Средняя квадратическая погрешность положения характерной точки (Mt), м	Описание обозначения точки на местности (при наличии)
	X	Y			
1	2	3	4	5	6
60	428331,15	4167381,45	Картометрический метод	0,2	-
61	428372,50	4167371,80	Картометрический метод	0,2	-
62	428375,35	4167377,45	Картометрический метод	0,2	-
63	428437,05	4167365,00	Картометрический метод	0,2	-
64	428456,40	4167362,85	Картометрический метод	0,2	-
65	428456,30	4167334,45	Картометрический метод	0,2	-
66	428580,90	4167311,75	Картометрический метод	0,2	-
67	428613,30	4167309,40	Картометрический метод	0,2	-
68	428630,75	4167302,70	Картометрический метод	0,2	-
69	428683,75	4167292,25	Картометрический метод	0,2	-
70	428688,35	4167292,65	Картометрический метод	0,2	-
71	428688,70	4167291,25	Картометрический метод	0,2	-
72	428728,15	4167283,45	Картометрический метод	0,2	-
73	428727,00	4167294,80	Картометрический метод	0,2	-
74	428720,90	4167325,50	Картометрический метод	0,2	-
75	428772,00	4167342,35	Картометрический метод	0,2	-
76	428772,80	4167331,95	Картометрический метод	0,2	-
77	428782,85	4167332,35	Картометрический метод	0,2	-
78	428808,30	4167333,30	Картометрический метод	0,2	-
79	428815,10	4167350,30	Картометрический метод	0,2	-
80	428862,55	4167361,95	Картометрический метод	0,2	-
81	428869,45	4167336,15	Картометрический метод	0,2	-
82	428931,20	4167372,50	Картометрический метод	0,2	-
83	428918,90	4167362,40	Картометрический метод	0,2	-
84	428914,55	4167353,20	Картометрический метод	0,2	-
85	428930,25	4167349,40	Картометрический метод	0,2	-
86	428930,95	4167349,45	Картометрический метод	0,2	-
87	428941,10	4167350,60	Картометрический метод	0,2	-
88	428940,40	4167360,00	Картометрический метод	0,2	-
89	428951,90	4167360,85	Картометрический метод	0,2	-
90	428952,00	4167359,05	Картометрический метод	0,2	-

Сведения о местоположении границ объекта					
1. Система координат <u>МСК НСО, зона 4</u>					
2. Сведения о характерных точках границ объекта					
Обозначение характерных точек границ	Координаты, м		Метод определения координат характерной точки	Средняя квадратическая погрешность положения характерной точки (Mt), м	Описание обозначения точки на местности (при наличии)
	Х	У			
1	2	3	4	5	6
91	428954,40	4167359,40	Картометрический метод	0,2	-
92	429000,00	4167359,05	Картометрический метод	0,2	-
93	428999,95	4167360,55	Картометрический метод	0,2	-
94	429020,05	4167362,10	Картометрический метод	0,2	-
95	429020,60	4167370,05	Картометрический метод	0,2	-
96	429039,30	4167368,00	Картометрический метод	0,2	-
97	429040,85	4167361,15	Картометрический метод	0,2	-
98	429070,80	4167362,35	Картометрический метод	0,2	-
99	429071,95	4167382,40	Картометрический метод	0,2	-
100	429109,30	4167383,55	Картометрический метод	0,2	-
101	429109,50	4167350,50	Картометрический метод	0,2	-
102	429109,55	4167336,15	Картометрический метод	0,2	-
103	429109,90	4167322,60	Картометрический метод	0,2	-
104	429115,20	4167324,15	Картометрический метод	0,2	-
105	429140,35	4167324,15	Картометрический метод	0,2	-
106	429169,40	4167328,05	Картометрический метод	0,2	-
107	429180,00	4167335,85	Картометрический метод	0,2	-
108	429197,30	4167332,90	Картометрический метод	0,2	-
109	429211,80	4167333,80	Картометрический метод	0,2	-
110	429232,15	4167352,30	Картометрический метод	0,2	-
111	429248,55	4167360,05	Картометрический метод	0,2	-
112	429270,75	4167361,95	Картометрический метод	0,2	-
113	429281,00	4167358,85	Картометрический метод	0,2	-
114	429280,95	4167359,00	Картометрический метод	0,2	-
115	429310,45	4167364,50	Картометрический метод	0,2	-
116	429319,65	4167315,35	Картометрический метод	0,2	-
117	429290,15	4167309,85	Картометрический метод	0,2	-
118	429283,85	4167343,40	Картометрический метод	0,2	-
119	429272,65	4167325,15	Картометрический метод	0,2	-
120	429270,75	4167313,50	Картометрический метод	0,2	-
121	429282,25	4167307,70	Картометрический метод	0,2	-

Сведения о местоположении границ объекта

1. Система координат МСК НСО, зона 4

2. Сведения о характерных точках границ объекта

Обозначение характерных точек границ	Координаты, м		Метод определения координат характерной точки	Средняя квадратическая погрешность положения характерной точки (Mt), м	Описание обозначения точки на местности (при наличии)
	X	Y			
1	2	3	4	5	6
122	429320,85	4167310,55	Картометрический метод	0,2	-
123	429353,70	4167312,45	Картометрический метод	0,2	-
124	429378,80	4167319,35	Картометрический метод	0,2	-
125	429388,30	4167328,20	Картометрический метод	0,2	-
126	429378,60	4167326,40	Картометрический метод	0,2	-
127	429349,10	4167320,85	Картометрический метод	0,2	-
128	429339,95	4167370,00	Картометрический метод	0,2	-
129	429369,40	4167375,55	Картометрический метод	0,2	-
130	429371,25	4167365,70	Картометрический метод	0,2	-
131	429400,75	4167371,20	Картометрический метод	0,2	-
132	429408,10	4167331,90	Картометрический метод	0,2	-
133	429417,45	4167331,90	Картометрический метод	0,2	-
134	429450,30	4167331,90	Картометрический метод	0,2	-
135	429454,15	4167334,45	Картометрический метод	0,2	-
136	429453,35	4167339,15	Картометрический метод	0,2	-
137	429468,90	4167344,50	Картометрический метод	0,2	-
138	429469,25	4167353,80	Картометрический метод	0,2	-
139	429495,25	4167356,25	Картометрический метод	0,2	-
140	429499,95	4167353,20	Картометрический метод	0,2	-
141	429498,50	4167349,15	Картометрический метод	0,2	-
142	429495,90	4167345,30	Картометрический метод	0,2	-
143	429495,85	4167344,50	Картометрический метод	0,2	-
144	429514,90	4167337,75	Картометрический метод	0,2	-
145	429528,50	4167319,35	Картометрический метод	0,2	-
146	429536,25	4167306,60	Картометрический метод	0,2	-
147	429553,50	4167297,90	Картометрический метод	0,2	-
148	429561,35	4167279,50	Картометрический метод	0,2	-
149	429554,55	4167259,20	Картометрический метод	0,2	-
150	429539,10	4167250,50	Картометрический метод	0,2	-
151	429536,25	4167238,80	Картометрический метод	0,2	-
152	429544,95	4167234,85	Картометрический метод	0,2	-

Сведения о местоположении границ объекта					
1. Система координат <u>МСК НСО, зона 4</u>					
2. Сведения о характерных точках границ объекта					
Обозначение характерных точек границ	Координаты, м		Метод определения координат характерной точки	Средняя квадратическая погрешность положения характерной точки (Mt), м	Описание обозначения точки на местности (при наличии)
	X	Y			
1	2	3	4	5	6
153	429557,45	4167234,85	Картометрический метод	0,2	-
154	429571,95	4167228,15	Картометрический метод	0,2	-
155	429578,95	4167233,10	Картометрический метод	0,2	-
156	429573,25	4167234,75	Картометрический метод	0,2	-
157	429578,25	4167266,95	Картометрический метод	0,2	-
158	429609,55	4167259,55	Картометрический метод	0,2	-
159	429612,45	4167260,10	Картометрический метод	0,2	-
160	429623,05	4167266,95	Картометрический метод	0,2	-
161	429630,85	4167263,15	Картометрический метод	0,2	-
162	429631,70	4167267,05	Картометрический метод	0,2	-
163	429661,70	4167260,45	Картометрический метод	0,2	-
164	429662,15	4167257,15	Картометрический метод	0,2	-
165	429659,70	4167252,30	Картометрический метод	0,2	-
166	429659,25	4167251,05	Картометрический метод	0,2	-
167	429679,10	4167245,45	Картометрический метод	0,2	-
168	429681,70	4167237,20	Картометрический метод	0,2	-
169	429684,80	4167238,50	Картометрический метод	0,2	-
170	429695,80	4167250,55	Картометрический метод	0,2	-
171	429699,85	4167300,35	Картометрический метод	0,2	-
172	429729,75	4167297,95	Картометрический метод	0,2	-
173	429759,65	4167295,50	Картометрический метод	0,2	-
174	429802,85	4167289,10	Картометрический метод	0,2	-
175	429802,70	4167268,35	Картометрический метод	0,2	-
176	429755,90	4167249,10	Картометрический метод	0,2	-
177	429755,60	4167245,70	Картометрический метод	0,2	-
178	429725,70	4167248,10	Картометрический метод	0,2	-
179	429704,05	4167249,85	Картометрический метод	0,2	-
180	429703,10	4167213,75	Картометрический метод	0,2	-
181	429692,70	4167209,55	Картометрический метод	0,2	-
182	429692,60	4167207,80	Картометрический метод	0,2	-
183	429677,10	4167209,85	Картометрический метод	0,2	-

Сведения о местоположении границ объекта

1. Система координат МСК НСО, зона 4

2. Сведения о характерных точках границ объекта

Обозначение характерных точек границ	Координаты, м		Метод определения координат характерной точки	Средняя квадратическая погрешность положения характерной точки (Mt), м	Описание обозначения точки на местности (при наличии)
	X	Y			
1	2	3	4	5	6
184	429677,10	4167199,75	Картометрический метод	0,2	-
185	429677,15	4167199,70	Картометрический метод	0,2	-
186	429677,10	4167199,40	Картометрический метод	0,2	-
187	429677,10	4167196,00	Картометрический метод	0,2	-
188	429708,05	4167188,25	Картометрический метод	0,2	-
189	429713,05	4167190,15	Картометрический метод	0,2	-
190	429704,10	4167197,70	Картометрический метод	0,2	-
191	429711,30	4167207,90	Картометрический метод	0,2	-
192	429711,15	4167213,65	Картометрический метод	0,2	-
193	429711,10	4167213,65	Картометрический метод	0,2	-
194	429711,10	4167213,65	Картометрический метод	0,2	-
195	429711,10	4167213,65	Картометрический метод	0,2	-
196	429711,25	4167218,10	Картометрический метод	0,2	-
197	429711,40	4167222,70	Картометрический метод	0,2	-
198	429712,05	4167224,10	Картометрический метод	0,2	-
199	429712,40	4167224,85	Картометрический метод	0,2	-
200	429712,40	4167224,85	Картометрический метод	0,2	-
201	429712,40	4167224,85	Картометрический метод	0,2	-
202	429716,80	4167227,30	Картометрический метод	0,2	-
203	429717,30	4167227,55	Картометрический метод	0,2	-
204	429717,30	4167227,55	Картометрический метод	0,2	-
205	429739,90	4167229,05	Картометрический метод	0,2	-
206	429739,90	4167229,05	Картометрический метод	0,2	-
207	429743,25	4167229,35	Картометрический метод	0,2	-
208	429743,20	4167231,15	Картометрический метод	0,2	-
209	429746,00	4167231,20	Картометрический метод	0,2	-
210	429757,20	4167231,95	Картометрический метод	0,2	-
211	429761,45	4167232,15	Картометрический метод	0,2	-
212	429761,55	4167243,15	Картометрический метод	0,2	-
213	429768,55	4167247,15	Картометрический метод	0,2	-
214	429779,55	4167252,15	Картометрический метод	0,2	-

Сведения о местоположении границ объекта

1. Система координат МСК НСО, зона 4

2. Сведения о характерных точках границ объекта

Обозначение характерных точек границ	Координаты, м		Метод определения координат характерной точки	Средняя квадратическая погрешность положения характерной точки (Mt), м	Описание обозначения точки на местности (при наличии)
	X	Y			
1	2	3	4	5	6
215	429781,40	4167241,20	Картометрический метод	0,2	-
216	429780,20	4167237,45	Картометрический метод	0,2	-
217	429780,00	4167231,95	Картометрический метод	0,2	-
218	429780,35	4167226,45	Картометрический метод	0,2	-
219	429780,50	4167209,35	Картометрический метод	0,2	-
220	429759,75	4167209,15	Картометрический метод	0,2	-
221	429760,30	4167189,95	Картометрический метод	0,2	-
222	429774,70	4167201,85	Картометрический метод	0,2	-
223	429791,15	4167201,00	Картометрический метод	0,2	-
224	429816,05	4167198,95	Картометрический метод	0,2	-
225	429836,45	4167182,45	Картометрический метод	0,2	-
226	429848,90	4167170,95	Картометрический метод	0,2	-
227	429866,35	4167173,85	Картометрический метод	0,2	-
228	429891,45	4167191,20	Картометрический метод	0,2	-
229	429900,15	4167203,90	Картометрический метод	0,2	-
230	429890,45	4167221,30	Картометрический метод	0,2	-
231	429886,10	4167224,95	Картометрический метод	0,2	-
232	429886,45	4167209,55	Картометрический метод	0,2	-
233	429870,30	4167209,70	Картометрический метод	0,2	-
234	429870,20	4167208,60	Картометрический метод	0,2	-
235	429866,70	4167208,55	Картометрический метод	0,2	-
236	429857,00	4167208,95	Картометрический метод	0,2	-
237	429855,75	4167233,05	Картометрический метод	0,2	-
238	429860,30	4167233,35	Картометрический метод	0,2	-
239	429866,30	4167233,85	Картометрический метод	0,2	-
240	429874,70	4167234,55	Картометрический метод	0,2	-
241	429873,15	4167235,85	Картометрический метод	0,2	-
242	429873,15	4167240,70	Картометрический метод	0,2	-
243	429915,25	4167242,65	Картометрический метод	0,2	-
244	429915,70	4167253,65	Картометрический метод	0,2	-
245	429936,70	4167257,45	Картометрический метод	0,2	-

Сведения о местоположении границ объекта

1. Система координат МСК НСО, зона 4

2. Сведения о характерных точках границ объекта

Обозначение характерных точек границ	Координаты, м		Метод определения координат характерной точки	Средняя квадратическая погрешность положения характерной точки (Mt), м	Описание обозначения точки на местности (при наличии)
	X	Y			
1	2	3	4	5	6
246	429936,70	4167257,45	Картометрический метод	0,2	-
247	429938,70	4167257,80	Картометрический метод	0,2	-
248	429937,65	4167239,30	Картометрический метод	0,2	-
249	429940,70	4167238,80	Картометрический метод	0,2	-
250	429967,70	4167230,00	Картометрический метод	0,2	-
251	429989,95	4167224,20	Картометрический метод	0,2	-
252	430011,15	4167232,95	Картометрический метод	0,2	-
253	430008,80	4167241,25	Картометрический метод	0,2	-
254	429992,75	4167245,25	Картометрический метод	0,2	-
255	430116,75	4167252,25	Картометрический метод	0,2	-
256	430219,50	4167273,65	Картометрический метод	0,2	-
257	430388,05	4167275,40	Картометрический метод	0,2	-
258	430457,65	4167282,55	Картометрический метод	0,2	-
259	430469,65	4167297,75	Картометрический метод	0,2	-
260	430472,85	4167308,15	Картометрический метод	0,2	-
261	430474,45	4167325,00	Картометрический метод	0,2	-
262	430488,05	4167337,80	Картометрический метод	0,2	-
263	430500,85	4167340,15	Картометрический метод	0,2	-
264	430513,65	4167332,15	Картометрический метод	0,2	-
265	430523,25	4167327,35	Картометрический метод	0,2	-
266	430535,25	4167320,15	Картометрический метод	0,2	-
267	430541,65	4167304,95	Картометрический метод	0,2	-
268	430534,45	4167296,95	Картометрический метод	0,2	-
269	430519,25	4167291,35	Картометрический метод	0,2	-
270	430508,85	4167288,95	Картометрический метод	0,2	-
271	430512,45	4167245,85	Картометрический метод	0,2	-
272	430525,00	4167242,75	Картометрический метод	0,2	-
273	430534,65	4167233,40	Картометрический метод	0,2	-
274	430548,40	4167249,85	Картометрический метод	0,2	-
275	430564,05	4167239,60	Картометрический метод	0,2	-
276	430546,80	4167211,30	Картометрический метод	0,2	-

Сведения о местоположении границ объекта

1. Система координат МСК НСО, зона 4

2. Сведения о характерных точках границ объекта

Обозначение характерных точек границ	Координаты, м		Метод определения координат характерной точки	Средняя квадратическая погрешность положения характерной точки (Mt), м	Описание обозначения точки на местности (при наличии)
	X	Y			
1	2	3	4	5	6
277	430516,05	4167202,10	Картометрический метод	0,2	-
278	430519,70	4167183,20	Картометрический метод	0,2	-
279	430529,20	4167172,20	Картометрический метод	0,2	-
280	430526,65	4167167,25	Картометрический метод	0,2	-
281	430527,25	4167109,75	Картометрический метод	0,2	-
282	430532,60	4167105,15	Картометрический метод	0,2	-
283	430541,40	4167098,65	Картометрический метод	0,2	-
284	430564,10	4167078,35	Картометрический метод	0,2	-
285	430573,80	4167063,50	Картометрический метод	0,2	-
286	430551,05	4167040,80	Картометрический метод	0,2	-
287	430544,70	4167045,65	Картометрический метод	0,2	-
288	430523,20	4167039,00	Картометрический метод	0,2	-
289	430513,20	4167031,40	Картометрический метод	0,2	-
290	430504,75	4167019,30	Картометрический метод	0,2	-
291	430499,90	4167007,15	Картометрический метод	0,2	-
292	430481,25	4166976,00	Картометрический метод	0,2	-
293	430478,55	4166970,45	Картометрический метод	0,2	-
294	430480,10	4166969,05	Картометрический метод	0,2	-
295	430476,00	4166965,10	Картометрический метод	0,2	-
296	430465,75	4166943,70	Картометрический метод	0,2	-
297	430460,40	4166946,25	Картометрический метод	0,2	-
298	430447,80	4166924,45	Картометрический метод	0,2	-
299	430463,15	4166914,95	Картометрический метод	0,2	-
300	430437,75	4166865,30	Картометрический метод	0,2	-
301	430469,65	4166848,35	Картометрический метод	0,2	-
302	430455,35	4166820,75	Картометрический метод	0,2	-
303	430446,80	4166824,15	Картометрический метод	0,2	-
304	430445,05	4166822,15	Картометрический метод	0,2	-
305	430445,65	4166821,00	Картометрический метод	0,2	-
306	430456,00	4166816,10	Картометрический метод	0,2	-
307	430457,25	4166817,80	Картометрический метод	0,2	-

Сведения о местоположении границ объекта					
1. Система координат <u>МСК НСО, зона 4</u>					
2. Сведения о характерных точках границ объекта					
Обозначение характерных точек границ	Координаты, м		Метод определения координат характерной точки	Средняя квадратическая погрешность положения характерной точки (Mt), м	Описание обозначения точки на местности (при наличии)
	X	Y			
1	2	3	4	5	6
308	430477,35	4166806,45	Картометрический метод	0,2	-
309	430475,50	4166801,70	Картометрический метод	0,2	-
310	430476,65	4166801,70	Картометрический метод	0,2	-
311	430469,75	4166784,35	Картометрический метод	0,2	-
312	430485,55	4166774,80	Картометрический метод	0,2	-
313	430484,70	4166773,50	Картометрический метод	0,2	-
314	430485,75	4166751,35	Картометрический метод	0,2	-
315	430481,80	4166744,50	Картометрический метод	0,2	-
316	430469,20	4166741,55	Картометрический метод	0,2	-
317	430457,70	4166753,25	Картометрический метод	0,2	-
318	430444,15	4166764,95	Картометрический метод	0,2	-
319	430438,60	4166763,85	Картометрический метод	0,2	-
320	430438,05	4166763,10	Картометрический метод	0,2	-
321	430437,25	4166763,60	Картометрический метод	0,2	-
322	430433,60	4166762,90	Картометрический метод	0,2	-
323	430430,65	4166746,40	Картометрический метод	0,2	-
324	430437,40	4166732,85	Картометрический метод	0,2	-
325	430450,90	4166722,15	Картометрический метод	0,2	-
326	430450,30	4166710,70	Картометрический метод	0,2	-
327	430451,05	4166710,75	Картометрический метод	0,2	-
328	430457,55	4166702,90	Картометрический метод	0,2	-
329	430465,20	4166691,60	Картометрический метод	0,2	-
330	430470,35	4166683,85	Картометрический метод	0,2	-
331	430473,65	4166671,15	Картометрический метод	0,2	-
332	430481,80	4166673,70	Картометрический метод	0,2	-
333	430497,20	4166667,90	Картометрический метод	0,2	-
334	430500,50	4166665,50	Картометрический метод	0,2	-
335	430487,05	4166698,40	Картометрический метод	0,2	-
336	430505,35	4166712,25	Картометрический метод	0,2	-
337	430513,15	4166718,15	Картометрический метод	0,2	-
338	430516,15	4166720,00	Картометрический метод	0,2	-

Сведения о местоположении границ объекта

1. Система координат МСК НСО, зона 4

2. Сведения о характерных точках границ объекта

Обозначение характерных точек границ	Координаты, м		Метод определения координат характерной точки	Средняя квадратическая погрешность положения характерной точки (Mt), м	Описание обозначения точки на местности (при наличии)
	X	Y			
1	2	3	4	5	6
339	430515,75	4166720,75	Картометрический метод	0,2	-
340	430525,40	4166726,80	Картометрический метод	0,2	-
341	430527,80	4166728,25	Картометрический метод	0,2	-
342	430526,85	4166729,80	Картометрический метод	0,2	-
343	430541,00	4166738,55	Картометрический метод	0,2	-
344	430543,20	4166739,90	Картометрический метод	0,2	-
345	430544,55	4166733,45	Картометрический метод	0,2	-
346	430549,65	4166709,35	Картометрический метод	0,2	-
347	430558,20	4166714,45	Картометрический метод	0,2	-
348	430569,65	4166698,60	Картометрический метод	0,2	-
349	430552,80	4166685,80	Картометрический метод	0,2	-
350	430508,85	4166652,50	Картометрический метод	0,2	-
351	430473,95	4166626,05	Картометрический метод	0,2	-
352	430461,15	4166597,50	Картометрический метод	0,2	-
353	430445,40	4166578,80	Картометрический метод	0,2	-
354	430460,40	4166566,60	Картометрический метод	0,2	-
355	430462,75	4166567,90	Картометрический метод	0,2	-
356	430475,65	4166554,20	Картометрический метод	0,2	-
357	430468,05	4166545,15	Картометрический метод	0,2	-
358	430476,45	4166536,45	Картометрический метод	0,2	-
359	430475,15	4166533,65	Картометрический метод	0,2	-
360	430478,15	4166530,60	Картометрический метод	0,2	-
361	430476,70	4166529,25	Картометрический метод	0,2	-
362	430498,05	4166504,05	Картометрический метод	0,2	-
363	430453,20	4166463,65	Картометрический метод	0,2	-
364	430437,45	4166488,00	Картометрический метод	0,2	-
365	430435,55	4166486,25	Картометрический метод	0,2	-
366	430462,15	4166433,05	Картометрический метод	0,2	-
367	430586,20	4166324,75	Картометрический метод	0,2	-
368	430615,45	4166268,60	Картометрический метод	0,2	-
369	430769,25	4166015,25	Картометрический метод	0,2	-

Сведения о местоположении границ объекта

1. Система координат МСК НСО, зона 4

2. Сведения о характерных точках границ объекта

Обозначение характерных точек границ	Координаты, м		Метод определения координат характерной точки	Средняя квадратическая погрешность положения характерной точки (Mt), м	Описание обозначения точки на местности (при наличии)
	X	Y			
1	2	3	4	5	6
370	430776,45	4166003,35	Картометрический метод	0,2	-
371	430647,60	4165635,25	Картометрический метод	0,2	-
372	430617,35	4165632,55	Картометрический метод	0,2	-
373	430483,10	4165515,65	Картометрический метод	0,2	-
374	430478,20	4165520,35	Картометрический метод	0,2	-
375	430474,90	4165515,70	Картометрический метод	0,2	-
376	430456,90	4165531,85	Картометрический метод	0,2	-
377	430439,70	4165553,40	Картометрический метод	0,2	-
378	430454,60	4165572,35	Картометрический метод	0,2	-
379	430446,60	4165585,50	Картометрический метод	0,2	-
380	430440,70	4165590,15	Картометрический метод	0,2	-
381	430434,40	4165593,65	Картометрический метод	0,2	-
382	430430,25	4165598,15	Картометрический метод	0,2	-
383	430435,30	4165602,80	Картометрический метод	0,2	-
384	430428,65	4165608,10	Картометрический метод	0,2	-
385	430422,30	4165666,95	Картометрический метод	0,2	-
386	430389,80	4165754,20	Картометрический метод	0,2	-
387	430397,00	4165768,90	Картометрический метод	0,2	-
388	430397,00	4165770,25	Картометрический метод	0,2	-
389	430385,10	4165780,45	Картометрический метод	0,2	-
390	430370,25	4165817,60	Картометрический метод	0,2	-
391	430375,95	4165836,85	Картометрический метод	0,2	-
392	430386,55	4165872,30	Картометрический метод	0,2	-
393	430388,25	4165878,10	Картометрический метод	0,2	-
394	430391,50	4165889,00	Картометрический метод	0,2	-
395	430399,80	4165922,85	Картометрический метод	0,2	-
396	430410,50	4165963,20	Картометрический метод	0,2	-
397	430410,75	4165963,95	Картометрический метод	0,2	-
398	430410,45	4165972,10	Картометрический метод	0,2	-
399	430422,70	4166003,60	Картометрический метод	0,2	-
400	430423,00	4166004,45	Картометрический метод	0,2	-

Сведения о местоположении границ объекта

1. Система координат МСК НСО, зона 4

2. Сведения о характерных точках границ объекта

Обозначение характерных точек границ	Координаты, м		Метод определения координат характерной точки	Средняя квадратическая погрешность положения характерной точки (Mt), м	Описание обозначения точки на местности (при наличии)
	X	Y			
1	2	3	4	5	6
401	430438,55	4166045,10	Картометрический метод	0,2	-
402	430442,85	4166056,35	Картометрический метод	0,2	-
403	430444,10	4166058,80	Картометрический метод	0,2	-
404	430454,30	4166071,70	Картометрический метод	0,2	-
405	430463,35	4166088,35	Картометрический метод	0,2	-
406	430466,20	4166093,65	Картометрический метод	0,2	-
407	430467,35	4166095,75	Картометрический метод	0,2	-
408	430492,90	4166130,30	Картометрический метод	0,2	-
409	430494,60	4166130,35	Картометрический метод	0,2	-
410	430498,30	4166139,45	Картометрический метод	0,2	-
411	430503,10	4166151,90	Картометрический метод	0,2	-
412	430505,00	4166161,85	Картометрический метод	0,2	-
413	430508,15	4166175,85	Картометрический метод	0,2	-
414	430511,85	4166188,70	Картометрический метод	0,2	-
415	430514,20	4166198,05	Картометрический метод	0,2	-
416	430514,25	4166201,00	Картометрический метод	0,2	-
417	430514,90	4166254,70	Картометрический метод	0,2	-
418	430478,90	4166264,00	Картометрический метод	0,2	-
419	430469,00	4166286,00	Картометрический метод	0,2	-
420	430447,60	4166272,00	Картометрический метод	0,2	-
421	430417,35	4166330,25	Картометрический метод	0,2	-
422	430441,10	4166344,65	Картометрический метод	0,2	-
423	430427,05	4166369,15	Картометрический метод	0,2	-
424	430408,65	4166387,25	Картометрический метод	0,2	-
425	430413,05	4166391,50	Картометрический метод	0,2	-
426	430401,55	4166398,60	Картометрический метод	0,2	-
427	430358,05	4166434,15	Картометрический метод	0,2	-
428	430352,85	4166424,15	Картометрический метод	0,2	-
429	430347,65	4166410,60	Картометрический метод	0,2	-
430	430338,45	4166400,95	Картометрический метод	0,2	-
431	430345,25	4166388,55	Картометрический метод	0,2	-

Сведения о местоположении границ объекта

1. Система координат МСК НСО, зона 4

2. Сведения о характерных точках границ объекта

Обозначение характерных точек границ	Координаты, м		Метод определения координат характерной точки	Средняя квадратическая погрешность положения характерной точки (Mt), м	Описание обозначения точки на местности (при наличии)
	X	Y			
1	2	3	4	5	6
432	430353,25	4166379,75	Картометрический метод	0,2	-
433	430347,25	4166366,15	Картометрический метод	0,2	-
434	430337,25	4166353,40	Картометрический метод	0,2	-
435	430336,05	4166344,20	Картометрический метод	0,2	-
436	430338,85	4166326,55	Картометрический метод	0,2	-
437	430328,45	4166323,75	Картометрический метод	0,2	-
438	430323,65	4166336,15	Картометрический метод	0,2	-
439	430309,25	4166345,35	Картометрический метод	0,2	-
440	430287,65	4166350,15	Картометрический метод	0,2	-
441	430275,25	4166349,00	Картометрический метод	0,2	-
442	430259,25	4166341,75	Картометрический метод	0,2	-
443	430248,05	4166335,75	Картометрический метод	0,2	-
444	430250,85	4166349,80	Картометрический метод	0,2	-
445	430264,05	4166364,60	Картометрический метод	0,2	-
446	430267,25	4166374,15	Картометрический метод	0,2	-
447	430268,85	4166386,60	Картометрический метод	0,2	-
448	430270,45	4166396,95	Картометрический метод	0,2	-
449	430278,45	4166409,35	Картометрический метод	0,2	-
450	430290,85	4166422,15	Картометрический метод	0,2	-
451	430295,65	4166432,15	Картометрический метод	0,2	-
452	430297,25	4166446,15	Картометрический метод	0,2	-
453	430282,85	4166459,40	Картометрический метод	0,2	-
454	430270,85	4166469,40	Картометрический метод	0,2	-
455	430258,45	4166475,75	Картометрический метод	0,2	-
456	430246,45	4166479,75	Картометрический метод	0,2	-
457	430228,45	4166480,15	Картометрический метод	0,2	-
458	430204,85	4166478,15	Картометрический метод	0,2	-
459	430194,45	4166475,00	Картометрический метод	0,2	-
460	430180,45	4166472,15	Картометрический метод	0,2	-
461	430176,85	4166487,00	Картометрический метод	0,2	-
462	430182,85	4166500,60	Картометрический метод	0,2	-

Сведения о местоположении границ объекта

1. Система координат МСК НСО, зона 4

2. Сведения о характерных точках границ объекта

Обозначение характерных точек границ	Координаты, м		Метод определения координат характерной точки	Средняя квадратическая погрешность положения характерной точки (Mt), м	Описание обозначения точки на местности (при наличии)
	X	Y			
1	2	3	4	5	6
463	430168,05	4166490,55	Картометрический метод	0,2	-
464	430162,05	4166470,55	Картометрический метод	0,2	-
465	430158,05	4166456,15	Картометрический метод	0,2	-
466	430148,05	4166442,95	Картометрический метод	0,2	-
467	430135,65	4166434,15	Картометрический метод	0,2	-
468	430110,05	4166431,80	Картометрический метод	0,2	-
469	430097,25	4166435,35	Картометрический метод	0,2	-
470	430087,65	4166441,00	Картометрический метод	0,2	-
471	430076,45	4166442,15	Картометрический метод	0,2	-
472	430048,85	4166446,15	Картометрический метод	0,2	-
473	430036,85	4166452,95	Картометрический метод	0,2	-
474	430024,05	4166460,95	Картометрический метод	0,2	-
475	430019,65	4166475,35	Картометрический метод	0,2	-
476	430020,85	4166485,35	Картометрический метод	0,2	-
477	430026,05	4166509,35	Картометрический метод	0,2	-
478	430020,10	4166533,25	Картометрический метод	0,2	-
479	430022,80	4166551,70	Картометрический метод	0,2	-
480	430038,10	4166583,75	Картометрический метод	0,2	-
481	430037,55	4166599,45	Картометрический метод	0,2	-
482	430037,05	4166619,45	Картометрический метод	0,2	-
483	430024,90	4166632,55	Картометрический метод	0,2	-
484	429999,30	4166648,15	Картометрический метод	0,2	-
485	429977,70	4166658,15	Картометрический метод	0,2	-
486	429963,70	4166659,35	Картометрический метод	0,2	-
487	429933,70	4166657,75	Картометрический метод	0,2	-
488	429916,50	4166651,35	Картометрический метод	0,2	-
489	429894,90	4166640,95	Картометрический метод	0,2	-
490	429886,50	4166632,15	Картометрический метод	0,2	-
491	429878,90	4166615,35	Картометрический метод	0,2	-
492	429876,50	4166600,55	Картометрический метод	0,2	-
493	429864,90	4166597,40	Картометрический метод	0,2	-

Сведения о местоположении границ объекта

1. Система координат МСК НСО, зона 4

2. Сведения о характерных точках границ объекта

Обозначение характерных точек границ	Координаты, м		Метод определения координат характерной точки	Средняя квадратическая погрешность положения характерной точки (Mt), м	Описание обозначения точки на местности (при наличии)
	X	Y			
1	2	3	4	5	6
494	429849,70	4166612,15	Картометрический метод	0,2	-
495	429836,10	4166628,15	Картометрический метод	0,2	-
496	429788,90	4166678,55	Картометрический метод	0,2	-
497	429775,70	4166694,15	Картометрический метод	0,2	-
498	429769,30	4166709,75	Картометрический метод	0,2	-
499	429763,30	4166727,35	Картометрический метод	0,2	-
500	429756,10	4166735,40	Картометрический метод	0,2	-
501	429742,90	4166745,75	Картометрический метод	0,2	-
502	429729,30	4166758,20	Картометрический метод	0,2	-
503	429721,30	4166766,95	Картометрический метод	0,2	-
504	429714,10	4166779,35	Картометрический метод	0,2	-
505	429710,90	4166798,95	Картометрический метод	0,2	-
506	429710,90	4166818,20	Картометрический метод	0,2	-
507	429718,50	4166839,35	Картометрический метод	0,2	-
508	429724,90	4166852,20	Картометрический метод	0,2	-
509	429726,10	4166869,75	Картометрический метод	0,2	-
510	429721,70	4166886,15	Картометрический метод	0,2	-
511	429715,70	4166904,15	Картометрический метод	0,2	-
512	429704,90	4166916,95	Картометрический метод	0,2	-
513	429688,90	4166926,95	Картометрический метод	0,2	-
514	429628,10	4166946,15	Картометрический метод	0,2	-
515	429586,10	4166957,75	Картометрический метод	0,2	-
516	429560,50	4166958,15	Картометрический метод	0,2	-
517	429531,30	4166953,40	Картометрический метод	0,2	-
518	429499,30	4166950,55	Картометрический метод	0,2	-
519	429473,70	4166945,35	Картометрический метод	0,2	-
520	429423,10	4166941,70	Картометрический метод	0,2	-
521	429352,85	4166907,60	Картометрический метод	0,2	-
522	429307,60	4166873,25	Картометрический метод	0,2	-
523	429236,60	4166886,75	Картометрический метод	0,2	-
524	429233,00	4166873,05	Картометрический метод	0,2	-

Сведения о местоположении границ объекта					
1. Система координат <u>МСК НСО, зона 4</u>					
2. Сведения о характерных точках границ объекта					
Обозначение характерных точек границ	Координаты, м		Метод определения координат характерной точки	Средняя квадратическая погрешность положения характерной точки (Mt), м	Описание обозначения точки на местности (при наличии)
	X	Y			
1	2	3	4	5	6
525	429181,30	4166881,10	Картометрический метод	0,2	-
526	429182,20	4166894,60	Картометрический метод	0,2	-
527	429171,85	4166896,60	Картометрический метод	0,2	-
528	429175,95	4166849,70	Картометрический метод	0,2	-
529	429161,75	4166833,55	Картометрический метод	0,2	-
530	429136,25	4166836,20	Картометрический метод	0,2	-
531	429114,95	4166829,10	Картометрический метод	0,2	-
532	429092,50	4166842,65	Картометрический метод	0,2	-
533	429078,75	4166901,85	Картометрический метод	0,2	-
534	429070,50	4166889,80	Картометрический метод	0,2	-
535	429042,20	4166880,65	Картометрический метод	0,2	-
536	429010,00	4166857,55	Картометрический метод	0,2	-
537	428998,80	4166853,20	Картометрический метод	0,2	-
538	428916,50	4166861,50	Картометрический метод	0,2	-
539	428875,10	4166863,25	Картометрический метод	0,2	-
540	428857,40	4166856,40	Картометрический метод	0,2	-
541	428807,20	4166857,45	Картометрический метод	0,2	-
542	428785,30	4166852,20	Картометрический метод	0,2	-
543	428755,20	4166847,45	Картометрический метод	0,2	-
544	428758,95	4166913,85	Картометрический метод	0,2	-
545	428751,35	4166913,75	Картометрический метод	0,2	-
546	428751,85	4166940,90	Картометрический метод	0,2	-
547	428756,20	4166964,00	Картометрический метод	0,2	-
548	428727,25	4166960,35	Картометрический метод	0,2	-
549	428711,70	4166961,30	Картометрический метод	0,2	-
550	428714,60	4166972,10	Картометрический метод	0,2	-
551	428678,25	4166988,00	Картометрический метод	0,2	-
552	428671,85	4166991,25	Картометрический метод	0,2	-
553	428665,25	4166971,25	Картометрический метод	0,2	-
554	428650,10	4166978,40	Картометрический метод	0,2	-
555	428631,00	4166992,60	Картометрический метод	0,2	-

Сведения о местоположении границ объекта

1. Система координат МСК НСО, зона 4

2. Сведения о характерных точках границ объекта

Обозначение характерных точек границ	Координаты, м		Метод определения координат характерной точки	Средняя квадратическая погрешность положения характерной точки (Mt), м	Описание обозначения точки на местности (при наличии)
	X	Y			
1	2	3	4	5	6
556	428642,00	4167039,10	Картометрический метод	0,2	-
557	428643,00	4167049,60	Картометрический метод	0,2	-
558	428653,00	4167079,60	Картометрический метод	0,2	-
559	428578,00	4167097,15	Картометрический метод	0,2	-
560	428575,05	4167091,20	Картометрический метод	0,2	-
561	428556,90	4167020,25	Картометрический метод	0,2	-
562	428545,15	4167024,50	Картометрический метод	0,2	-
563	428537,65	4166999,25	Картометрический метод	0,2	-
564	428534,45	4166989,25	Картометрический метод	0,2	-
565	428532,10	4166989,60	Картометрический метод	0,2	-
566	428520,75	4166968,40	Картометрический метод	0,2	-
567	428515,00	4166970,75	Картометрический метод	0,2	-
568	428501,60	4166905,30	Картометрический метод	0,2	-
569	428509,60	4166887,95	Картометрический метод	0,2	-
570	428510,20	4166833,45	Картометрический метод	0,2	-
571	428472,20	4166837,10	Картометрический метод	0,2	-
572	428465,40	4166941,60	Картометрический метод	0,2	-
573	428465,50	4166989,25	Картометрический метод	0,2	-
574	428442,85	4166999,60	Картометрический метод	0,2	-
575	428441,25	4167003,25	Картометрический метод	0,2	-
576	428444,50	4167020,40	Картометрический метод	0,2	-
577	428339,60	4167069,60	Картометрический метод	0,2	-
578	428333,95	4167056,55	Картометрический метод	0,2	-
579	428294,70	4167079,35	Картометрический метод	0,2	-
580	428272,00	4167099,80	Картометрический метод	0,2	-
581	428253,40	4167117,05	Картометрический метод	0,2	-
582	428229,00	4167133,15	Картометрический метод	0,2	-
583	428229,85	4167144,05	Картометрический метод	0,2	-
584	428209,00	4167153,20	Картометрический метод	0,2	-
585	428209,15	4167164,75	Картометрический метод	0,2	-
586	428186,35	4167181,95	Картометрический метод	0,2	-

Сведения о местоположении границ объекта

1. Система координат МСК НСО, зона 4

2. Сведения о характерных точках границ объекта

Обозначение характерных точек границ	Координаты, м		Метод определения координат характерной точки	Средняя квадратическая погрешность положения характерной точки (Mt), м	Описание обозначения точки на местности (при наличии)
	X	Y			
1	2	3	4	5	6
587	428158,25	4167202,85	Картометрический метод	0,2	-
588	428051,15	4167214,15	Картометрический метод	0,2	-
589	428045,90	4167174,10	Картометрический метод	0,2	-
590	427999,30	4167163,35	Картометрический метод	0,2	-
591	427936,65	4167111,40	Картометрический метод	0,2	-
592	427907,50	4167034,20	Картометрический метод	0,2	-
593	427904,60	4167020,05	Картометрический метод	0,2	-
594	427941,70	4166975,70	Картометрический метод	0,2	-
595	427941,50	4166975,65	Картометрический метод	0,2	-
596	427873,15	4166947,20	Картометрический метод	0,2	-
597	427871,45	4166917,90	Картометрический метод	0,2	-
598	427818,75	4166922,00	Картометрический метод	0,2	-
599	427813,10	4166922,90	Картометрический метод	0,2	-
600	427793,30	4166919,45	Картометрический метод	0,2	-
601	427785,65	4166916,95	Картометрический метод	0,2	-
602	427785,00	4166930,20	Картометрический метод	0,2	-
603	427765,85	4166951,00	Картометрический метод	0,2	-
604	427758,50	4166957,75	Картометрический метод	0,2	-
605	427744,90	4166963,35	Картометрический метод	0,2	-
606	427728,10	4166964,55	Картометрический метод	0,2	-
607	427718,50	4166973,35	Картометрический метод	0,2	-
608	427714,90	4166987,75	Картометрический метод	0,2	-
609	427714,90	4167006,15	Картометрический метод	0,2	-
610	427725,30	4167017,35	Картометрический метод	0,2	-
611	427738,50	4167018,55	Картометрический метод	0,2	-
612	427742,90	4167030,60	Картометрический метод	0,2	-
613	427733,70	4167035,75	Картометрический метод	0,2	-
614	427726,50	4167044,95	Картометрический метод	0,2	-
615	427694,50	4167059,35	Картометрический метод	0,2	-
616	427695,70	4167073,35	Картометрический метод	0,2	-
617	427758,50	4167132,15	Картометрический метод	0,2	-

Сведения о местоположении границ объекта					
1. Система координат <u>МСК НСО, зона 4</u>					
2. Сведения о характерных точках границ объекта					
Обозначение характерных точек границ	Координаты, м		Метод определения координат характерной точки	Средняя квадратическая погрешность положения характерной точки (Mt), м	Описание обозначения точки на местности (при наличии)
	X	Y			
1	2	3	4	5	6
618	427812,10	4167197,75	Картометрический метод	0,2	-
619	427858,60	4167260,85	Картометрический метод	0,2	-
620	427905,70	4167319,40	Картометрический метод	0,2	-
621	427943,00	4167367,65	Картометрический метод	0,2	-
622	427952,10	4167379,40	Картометрический метод	0,2	-
623	427952,10	4167384,90	Картометрический метод	0,2	-
624	427952,10	4167419,35	Картометрический метод	0,2	-
625	427912,80	4167455,65	Картометрический метод	0,2	-
626	427783,50	4167540,80	Картометрический метод	0,2	-
627	427927,30	4168007,70	Картометрический метод	0,2	-
612	427742,90	4167030,60	Картометрический метод	0,2	-
613	427733,70	4167035,75	Картометрический метод	0,2	-
614	427726,50	4167044,95	Картометрический метод	0,2	-
615	427694,50	4167059,35	Картометрический метод	0,2	-
616	427695,70	4167073,35	Картометрический метод	0,2	-
617	427758,50	4167132,15	Картометрический метод	0,2	-
618	427812,10	4167197,75	Картометрический метод	0,2	-
619	427858,60	4167260,85	Картометрический метод	0,2	-
620	427905,70	4167319,40	Картометрический метод	0,2	-
621	427943,00	4167367,65	Картометрический метод	0,2	-
622	427952,10	4167379,40	Картометрический метод	0,2	-
623	427952,10	4167384,90	Картометрический метод	0,2	-
624	427952,10	4167419,35	Картометрический метод	0,2	-
625	427912,80	4167455,65	Картометрический метод	0,2	-
626	427783,50	4167540,80	Картометрический метод	0,2	-
627	427927,30	4168007,70	Картометрический метод	0,2	-
3. Сведения о характерных точках части (частей) границы объекта					
Обозначение характерных точек части границы	Координаты, м		Метод определения координат характерной точки	Средняя квадратическая погрешность положения характерной	Описание обозначения точки на местности (при
	X	Y			

Сведения о местоположении границ объекта					
1. Система координат <u>МСК НСО, зона 4</u>					
2. Сведения о характерных точках границ объекта					
Обозначение характерных точек границ	Координаты, м		Метод определения координат характерной точки	Средняя квадратическая погрешность положения характерной точки (Mt), м	Описание обозначения точки на местности (при наличии)
	X	Y			
1	2	3	4	5	6
				точки (Mt), м	наличии)
1	2	3	4	5	6
Часть N ...					
-	-	-	-	-	-

Прохождение границы		Описание прохождения границы
От точки	До точки	
1	2	3
Часть 1		
1	2	-
2	3	-
3	4	-
4	5	-
5	6	-
6	7	-
7	8	-
8	9	-
9	10	-
10	11	-
11	12	-
12	13	-
13	14	-
14	15	-
15	16	-
16	17	-
17	18	-
18	19	-
19	20	-
20	21	-
21	22	-
22	23	-
23	24	-
24	25	-
25	26	-
26	27	-
27	28	-
28	29	-
29	30	-
30	31	-
31	32	-
32	33	-
33	34	-
34	35	-
35	36	-
36	37	-
37	38	-
38	39	-
39	40	-
40	41	-
41	42	-

42	43	-
43	44	-
44	45	-
45	46	-
46	47	-
47	48	-
48	49	-
49	50	-
50	51	-
51	52	-
52	53	-
53	54	-
54	55	-
55	56	-
56	57	-
57	58	-
58	59	-
59	60	-
60	61	-
61	62	-
62	63	-
63	64	-
64	65	-
65	66	-
66	67	-
67	68	-
68	69	-
69	70	-
70	71	-
71	72	-
72	73	-
73	74	-
74	75	-
75	76	-
76	77	-
77	78	-
78	79	-
79	80	-
80	81	-
81	82	-
82	83	-
83	84	-
84	85	-
85	86	-
86	87	-
87	88	-

88	89	-
89	90	-
90	91	-
91	92	-
92	93	-
93	94	-
94	95	-
95	96	-
96	97	-
97	98	-
98	99	-
99	100	-
100	101	-
101	102	-
102	103	-
103	104	-
104	105	-
105	106	-
106	107	-
107	108	-
108	109	-
109	110	-
110	111	-
111	112	-
112	113	-
113	114	-
114	115	-
115	116	-
116	117	-
117	118	-
118	119	-
119	120	-
120	121	-
121	122	-
122	123	-
123	124	-
124	125	-
125	126	-
126	127	-
127	128	-
128	129	-
129	130	-
130	131	-
131	132	-
132	133	-
133	134	-

134	135	-
135	136	-
136	137	-
137	138	-
138	139	-
139	140	-
140	141	-
141	142	-
142	143	-
143	144	-
144	145	-
145	146	-
146	147	-
147	148	-
148	149	-
149	150	-
150	151	-
151	152	-
152	153	-
153	154	-
154	155	-
155	156	-
156	157	-
157	158	-
158	159	-
159	160	-
160	161	-
161	162	-
162	163	-
163	164	-
164	165	-
165	166	-
166	167	-
167	168	-
168	169	-
169	170	-
170	171	-
171	172	-
172	173	-
173	174	-
174	175	-
175	176	-
176	177	-
177	178	-
178	179	-
179	180	-

180	181	-
181	182	-
182	183	-
183	184	-
184	185	-
185	186	-
186	187	-
187	188	-
188	189	-
189	190	-
190	191	-
191	192	-
192	193	-
193	194	-
194	195	-
195	196	-
196	197	-
197	198	-
198	199	-
199	200	-
200	201	-
201	202	-
202	203	-
203	204	-
204	205	-
205	206	-
206	207	-
207	208	-
208	209	-
209	210	-
210	211	-
211	212	-
212	213	-
213	214	-
214	215	-
215	216	-
216	217	-
217	218	-
218	219	-
219	220	-
220	221	-
221	222	-
222	223	-
223	224	-
224	225	-
225	226	-

226	227	-
227	228	-
228	229	-
229	230	-
230	231	-
231	232	-
232	233	-
233	234	-
234	235	-
235	236	-
236	237	-
237	238	-
238	239	-
239	240	-
240	241	-
241	242	-
242	243	-
243	244	-
244	245	-
245	246	-
246	247	-
247	248	-
248	249	-
249	250	-
250	251	-
251	252	-
252	253	-
253	254	-
254	255	-
255	256	-
256	257	-
257	258	-
258	259	-
259	260	-
260	261	-
261	262	-
262	263	-
263	264	-
264	265	-
265	266	-
266	267	-
267	268	-
268	269	-
269	270	-
270	271	-
271	272	-

272	273	-
273	274	-
274	275	-
275	276	-
276	277	-
277	278	-
278	279	-
279	280	-
280	281	-
281	282	-
282	283	-
283	284	-
284	285	-
285	286	-
286	287	-
287	288	-
288	289	-
289	290	-
290	291	-
291	292	-
292	293	-
293	294	-
294	295	-
295	296	-
296	297	-
297	298	-
298	299	-
299	300	-
300	301	-
301	302	-
302	303	-
303	304	-
304	305	-
305	306	-
306	307	-
307	308	-
308	309	-
309	310	-
310	311	-
311	312	-
312	313	-
313	314	-
314	315	-
315	316	-
316	317	-
317	318	-

318	319	-
319	320	-
320	321	-
321	322	-
322	323	-
323	324	-
324	325	-
325	326	-
326	327	-
327	328	-
328	329	-
329	330	-
330	331	-
331	332	-
332	333	-
333	334	-
334	335	-
335	336	-
336	337	-
337	338	-
338	339	-
339	340	-
340	341	-
341	342	-
342	343	-
343	344	-
344	345	-
345	346	-
346	347	-
347	348	-
348	349	-
349	350	-
350	351	-
351	352	-
352	353	-
353	354	-
354	355	-
355	356	-
356	357	-
357	358	-
358	359	-
359	360	-
360	361	-
361	362	-
362	363	-
363	364	-

364	365	-
365	366	-
366	367	-
367	368	-
368	369	-
369	370	-
370	371	-
371	372	-
372	373	-
373	374	-
374	375	-
375	376	-
376	377	-
377	378	-
378	379	-
379	380	-
380	381	-
381	382	-
382	383	-
383	384	-
384	385	-
385	386	-
386	387	-
387	388	-
388	389	-
389	390	-
390	391	-
391	392	-
392	393	-
393	394	-
394	395	-
395	396	-
396	397	-
397	398	-
398	399	-
399	400	-
400	401	-
401	402	-
402	403	-
403	404	-
404	405	-
405	406	-
406	407	-
407	408	-
408	409	-
409	410	-

410	411	-
411	412	-
412	413	-
413	414	-
414	415	-
415	416	-
416	417	-
417	418	-
418	419	-
419	420	-
420	421	-
421	422	-
422	423	-
423	424	-
424	425	-
425	426	-
426	427	-
427	428	-
428	429	-
429	430	-
430	431	-
431	432	-
432	433	-
433	434	-
434	435	-
435	436	-
436	437	-
437	438	-
438	439	-
439	440	-
440	441	-
441	442	-
442	443	-
443	444	-
444	445	-
445	446	-
446	447	-
447	448	-
448	449	-
449	450	-
450	451	-
451	452	-
452	453	-
453	454	-
454	455	-
455	456	-

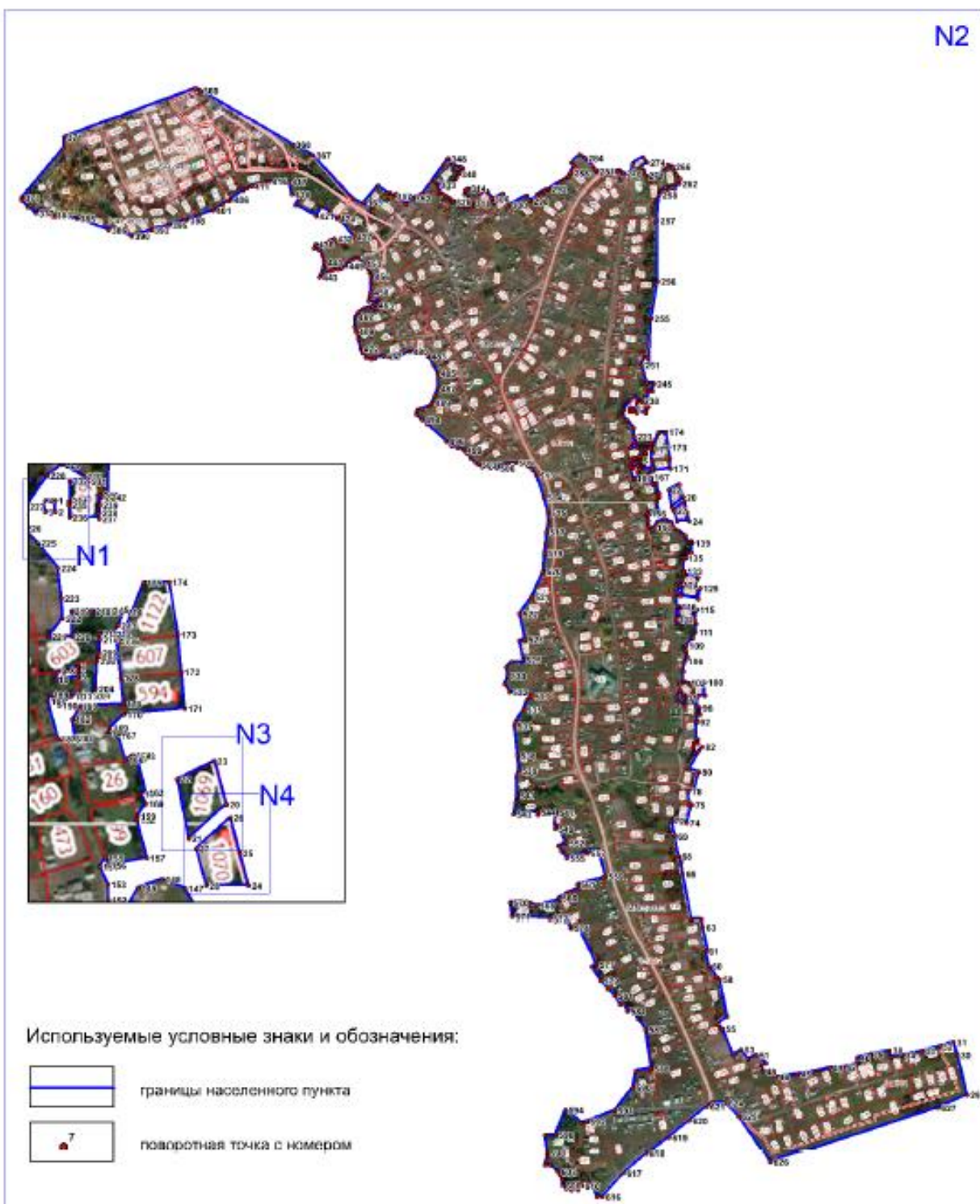
456	457	-
457	458	-
458	459	-
459	460	-
460	461	-
461	462	-
462	463	-
463	464	-
464	465	-
465	466	-
466	467	-
467	468	-
468	469	-
469	470	-
470	471	-
471	472	-
472	473	-
473	474	-
474	475	-
475	476	-
476	477	-
477	478	-
478	479	-
479	480	-
480	481	-
481	482	-
482	483	-
483	484	-
484	485	-
485	486	-
486	487	-
487	488	-
488	489	-
489	490	-
490	491	-
491	492	-
492	493	-
493	494	-
494	495	-
495	496	-
496	497	-
497	498	-
498	499	-
499	500	-
500	501	-
501	502	-

502	503	-
503	504	-
504	505	-
505	506	-
506	507	-
507	508	-
508	509	-
509	510	-
510	511	-
511	512	-
512	513	-
513	514	-
514	515	-
515	516	-
516	517	-
517	518	-
518	519	-
519	520	-
520	521	-
521	522	-
522	523	-
523	524	-
524	525	-
525	526	-
526	527	-
527	528	-
528	529	-
529	530	-
530	531	-
531	532	-
532	533	-
533	534	-
534	535	-
535	536	-
536	537	-
537	538	-
538	539	-
539	540	-
540	541	-
541	542	-
542	543	-
543	544	-
544	545	-
545	546	-
546	547	-
547	548	-

548	549	-
549	550	-
550	551	-
551	552	-
552	553	-
553	554	-
554	555	-
555	556	-
556	557	-
557	558	-
558	559	-
559	560	-
560	561	-
561	562	-
562	563	-
563	564	-
564	565	-
565	566	-
566	567	-
567	568	-
568	569	-
569	570	-
570	571	-
571	572	-
572	573	-
573	574	-
574	575	-
575	576	-
576	577	-
577	578	-
578	579	-
579	580	-
580	581	-

581	582	-
582	583	-
583	584	-
584	585	-
585	586	-
586	587	-
587	588	-
588	589	-
589	590	-
590	591	-
591	592	-
592	593	-
593	594	-
594	595	-
595	596	-
596	597	-
597	598	-
598	599	-
599	600	-
600	601	-
601	602	-
602	603	-
603	604	-
604	605	-
605	606	-
606	607	-
607	608	-
608	609	-
609	610	-
610	611	-
611	612	-
612	613	-
613	614	-

614	615	-
615	616	-
616	617	-
617	618	-
618	619	-
619	620	-
620	621	-
621	622	-
622	623	-
623	624	-
624	625	-
625	626	-
626	627	-
627	612	-
612	613	-
613	614	-
614	615	-
615	616	-
616	617	-
617	618	-
618	619	-
619	620	-
620	621	-
621	622	-
622	623	-
623	624	-
624	625	-
625	626	-
626	627	-
627	1	-



Подпись _____ Дата " _ " _____ г.

Масштаб 1:11000

ОПИСАНИЕ МЕСТОПОЛОЖЕНИЯ ГРАНИЦ
Населенный пункт поселок Озерки
(наименование объекта местоположение границ,
которого описано (далее - объект))

Раздел 1

Сведения об объекте		
N п/п	Характеристики объекта	Описание характеристик
1	2	3
1	Местоположение объекта	Новосибирская область, Искитимский район, Быстровский сельсовет, Поселок Озерки
2	Площадь объекта +/- величина погрешности определения площади (P +/- Дельта P)	742555+/-603 кв.м
3	Иные характеристики объекта	-

Раздел 2

Сведения о местоположении границ объекта					
1. Система координат <u>МСК НСО, зона 4</u>					
2. Сведения о характерных точках границ объекта					
Обозначение характерных точек границ	Координаты, м		Метод определения координат характерной точки	Средняя квадратическая погрешность положения характерной точки (Mt), м	Описание обозначения точки на местности (при наличии)
	X	Y			
1	2	3	4	5	6
Часть 1					
1	429551,10	4179283,15	Картометрический метод	0,2	-
2	429558,90	4179271,30	Картометрический метод	0,2	-
3	429570,05	4179237,75	Картометрический метод	0,2	-
4	429571,45	4179207,10	Картометрический метод	0,2	-
5	429568,65	4179181,90	Картометрический метод	0,2	-
6	429575,60	4179147,05	Картометрический метод	0,2	-
7	429574,20	4179113,60	Картометрический метод	0,2	-
8	429571,45	4179087,00	Картометрический метод	0,2	-
9	429563,10	4179063,35	Картометрический метод	0,2	-
10	429565,90	4179042,35	Картометрический метод	0,2	-
11	429557,50	4179025,60	Картометрический метод	0,2	-
12	429563,10	4179001,95	Картометрический метод	0,2	-
13	429574,20	4178980,95	Картометрический метод	0,2	-
14	429570,05	4178955,90	Картометрический метод	0,2	-
15	429553,40	4178939,15	Картометрический метод	0,2	-
16	429534,05	4178927,90	Картометрический метод	0,2	-
17	429520,15	4178925,10	Картометрический метод	0,2	-
18	429489,70	4178915,35	Картометрический метод	0,2	-
19	429475,80	4178898,70	Картометрический метод	0,2	-
20	429470,25	4178877,70	Картометрический метод	0,2	-
21	429459,15	4178852,65	Картометрический метод	0,2	-
22	429441,20	4178852,65	Картометрический метод	0,2	-
23	429416,15	4178862,30	Картометрический метод	0,2	-
24	429392,55	4178865,10	Картометрический метод	0,2	-
25	429364,90	4178874,90	Картометрический метод	0,2	-
26	429344,00	4178881,90	Картометрический метод	0,2	-
27	429339,85	4178901,50	Картометрический метод	0,2	-
28	429349,60	4178927,90	Картометрический метод	0,2	-
29	429363,50	4178936,30	Картометрический метод	0,2	-
30	429370,45	4178946,10	Картометрический метод	0,2	-
31	429369,05	4178961,50	Картометрический метод	0,2	-
32	429364,90	4178973,95	Картометрический метод	0,2	-

Сведения о местоположении границ объекта					
1. Система координат <u>МСК НСО, зона 4</u>					
2. Сведения о характерных точках границ объекта					
Обозначение характерных точек границ	Координаты, м		Метод определения координат характерной точки	Средняя квадратическая погрешность положения характерной точки (Mt), м	Описание обозначения точки на местности (при наличии)
	X	Y			
1	2	3	4	5	6
33	429374,60	4178985,15	Картометрический метод	0,2	-
34	429395,30	4178986,55	Картометрический метод	0,2	-
35	429413,40	4178996,35	Картометрический метод	0,2	-
36	429423,15	4179010,35	Картометрический метод	0,2	-
37	429416,15	4179018,75	Картометрический метод	0,2	-
38	429403,70	4179028,40	Картометрический метод	0,2	-
39	429393,95	4179042,35	Картометрический метод	0,2	-
40	429395,30	4179049,40	Картометрический метод	0,2	-
41	429406,45	4179057,80	Картометрический метод	0,2	-
42	429428,70	4179074,45	Картометрический метод	0,2	-
43	429432,85	4179084,25	Картометрический метод	0,2	-
44	429449,40	4179088,45	Картометрический метод	0,2	-
45	429461,90	4179089,80	Картометрический метод	0,2	-
46	429471,65	4179101,00	Картометрический метод	0,2	-
47	429474,40	4179119,20	Картометрический метод	0,2	-
48	429473,00	4179134,45	Картометрический метод	0,2	-
49	429477,20	4179155,45	Картометрический метод	0,2	-
50	429480,00	4179166,65	Картометрический метод	0,2	-
51	429475,80	4179176,45	Картометрический метод	0,2	-
52	429471,65	4179186,10	Картометрический метод	0,2	-
53	429475,80	4179201,50	Картометрический метод	0,2	-
54	429480,00	4179215,50	Картометрический метод	0,2	-
55	429473,00	4179225,30	Картометрический метод	0,2	-
56	429470,25	4179240,55	Картометрический метод	0,2	-
57	429475,80	4179253,10	Картометрический метод	0,2	-
58	429492,50	4179268,50	Картометрический метод	0,2	-
59	429493,15	4179275,70	Картометрический метод	0,2	-
60	429468,00	4179272,50	Картометрический метод	0,2	-
61	429404,40	4179254,30	Картометрический метод	0,2	-
62	429309,00	4179183,90	Картометрический метод	0,2	-
63	429313,55	4178954,60	Картометрический метод	0,2	-
64	429195,45	4178956,85	Картометрический метод	0,2	-
65	429204,55	4178570,85	Картометрический метод	0,2	-
66	429368,65	4178570,85	Картометрический метод	0,2	-
67	429368,60	4178570,85	Картометрический метод	0,2	-

Сведения о местоположении границ объекта					
1. Система координат <u>МСК НСО, зона 4</u>					
2. Сведения о характерных точках границ объекта					
Обозначение характерных точек границ	Координаты, м		Метод определения координат характерной точки	Средняя квадратическая погрешность положения характерной точки (Mt), м	Описание обозначения точки на местности (при наличии)
	X	Y			
1	2	3	4	5	6
68	429367,65	4178583,30	Картометрический метод	0,2	-
69	429371,85	4178604,10	Картометрический метод	0,2	-
70	429384,35	4178609,70	Картометрический метод	0,2	-
71	429387,15	4178626,50	Картометрический метод	0,2	-
72	429391,30	4178634,90	Картометрический метод	0,2	-
73	429402,25	4178632,10	Картометрический метод	0,2	-
74	429414,80	4178632,10	Картометрический метод	0,2	-
75	429435,65	4178637,70	Картометрический метод	0,2	-
76	429432,85	4178651,55	Картометрический метод	0,2	-
77	429424,50	4178659,95	Картометрический метод	0,2	-
78	429407,85	4178661,35	Картометрический метод	0,2	-
79	429388,55	4178662,75	Картометрический метод	0,2	-
80	429378,80	4178665,55	Картометрический метод	0,2	-
81	429377,40	4178690,75	Картометрический метод	0,2	-
82	429369,05	4178707,40	Картометрический метод	0,2	-
83	429341,25	4178736,80	Картометрический метод	0,2	-
84	429338,45	4178750,60	Картометрический метод	0,2	-
85	429341,25	4178754,80	Картометрический метод	0,2	-
86	429349,60	4178759,00	Картометрический метод	0,2	-
87	429353,75	4178771,60	Картометрический метод	0,2	-
88	429363,50	4178771,60	Картометрический метод	0,2	-
89	429373,25	4178781,40	Картометрический метод	0,2	-
90	429385,75	4178803,80	Картометрический метод	0,2	-
91	429395,30	4178809,25	Картометрический метод	0,2	-
92	429403,70	4178805,05	Картометрический метод	0,2	-
93	429416,15	4178796,80	Картометрический метод	0,2	-
94	429428,70	4178802,40	Картометрический метод	0,2	-
95	429442,60	4178806,45	Картометрический метод	0,2	-
96	429460,50	4178810,65	Картометрический метод	0,2	-
97	429475,80	4178813,45	Картометрический метод	0,2	-
98	429468,85	4178803,80	Картометрический метод	0,2	-
99	429468,85	4178789,85	Картометрический метод	0,2	-
100	429477,20	4178780,00	Картометрический метод	0,2	-
101	429478,60	4178764,65	Картометрический метод	0,2	-
102	429473,00	4178748,00	Картометрический метод	0,2	-

Сведения о местоположении границ объекта					
1. Система координат <u>МСК НСО, зона 4</u>					
2. Сведения о характерных точках границ объекта					
Обозначение характерных точек границ	Координаты, м		Метод определения координат характерной точки	Средняя квадратическая погрешность положения характерной точки (Mt), м	Описание обозначения точки на местности (при наличии)
	X	Y			
1	2	3	4	5	6
103	429467,45	4178732,60	Картометрический метод	0,2	-
104	429470,25	4178721,35	Картометрический метод	0,2	-
105	429474,40	4178717,20	Картометрический метод	0,2	-
106	429484,15	4178717,20	Картометрический метод	0,2	-
107	429496,65	4178714,40	Картометрический метод	0,2	-
108	429503,45	4178715,80	Картометрический метод	0,2	-
109	429513,20	4178725,60	Картометрический метод	0,2	-
110	429527,10	4178725,60	Картометрический метод	0,2	-
111	429530,25	4178727,15	Картометрический метод	0,2	-
112	429562,90	4178716,60	Картометрический метод	0,2	-
113	429580,50	4178713,70	Картометрический метод	0,2	-
114	429619,70	4178720,30	Картометрический метод	0,2	-
115	429642,45	4178724,15	Картометрический метод	0,2	-
116	429642,70	4178726,00	Картометрический метод	0,2	-
117	429650,80	4178789,55	Картометрический метод	0,2	-
118	429669,80	4178788,40	Картометрический метод	0,2	-
119	429697,65	4178771,60	Картометрический метод	0,2	-
120	429712,80	4178761,85	Картометрический метод	0,2	-
121	429729,50	4178760,40	Картометрический метод	0,2	-
122	429736,40	4178748,00	Картометрический метод	0,2	-
123	429739,20	4178735,40	Картометрический метод	0,2	-
124	429746,15	4178731,20	Картометрический метод	0,2	-
125	429750,70	4178715,60	Картометрический метод	0,2	-
126	430063,10	4178721,85	Картометрический метод	0,2	-
127	430203,90	4178662,85	Картометрический метод	0,2	-
128	429972,85	4178240,30	Картометрический метод	0,2	-
129	430243,10	4178219,65	Картометрический метод	0,2	-
130	430248,45	4178232,00	Картометрический метод	0,2	-
131	430236,55	4178250,00	Картометрический метод	0,2	-
132	430292,50	4178301,25	Картометрический метод	0,2	-
133	430345,85	4178391,50	Картометрический метод	0,2	-
134	430401,50	4178523,20	Картометрический метод	0,2	-
135	430429,90	4178555,00	Картометрический метод	0,2	-
136	430461,70	4178582,20	Картометрический метод	0,2	-
137	430509,40	4178607,20	Картометрический метод	0,2	-

Сведения о местоположении границ объекта					
1. Система координат <u>МСК НСО, зона 4</u>					
2. Сведения о характерных точках границ объекта					
Обозначение характерных точек границ	Координаты, м		Метод определения координат характерной точки	Средняя квадратическая погрешность положения характерной точки (Mt), м	Описание обозначения точки на местности (при наличии)
	X	Y			
1	2	3	4	5	6
138	430593,40	4178644,65	Картометрический метод	0,2	-
139	430591,15	4178721,85	Картометрический метод	0,2	-
140	430600,25	4178766,15	Картометрический метод	0,2	-
141	430624,10	4178833,10	Картометрический метод	0,2	-
142	430498,05	4178875,15	Картометрический метод	0,2	-
143	430502,10	4178955,65	Картометрический метод	0,2	-
144	430488,15	4179001,80	Картометрический метод	0,2	-
145	430480,15	4179041,00	Картометрический метод	0,2	-
146	430465,75	4179076,15	Картометрический метод	0,2	-
147	430449,10	4179102,30	Картометрический метод	0,2	-
148	430425,75	4179127,40	Картометрический метод	0,2	-
149	430403,35	4179146,60	Картометрический метод	0,2	-
150	430387,35	4179156,20	Картометрический метод	0,2	-
151	430360,15	4179161,00	Картометрический метод	0,2	-
152	430339,15	4179165,30	Картометрический метод	0,2	-
153	430280,25	4179167,40	Картометрический метод	0,2	-
154	430090,35	4179197,55	Картометрический метод	0,2	-
155	430079,55	4179201,50	Картометрический метод	0,2	-
156	429690,60	4179267,95	Картометрический метод	0,2	-
157	429556,60	4179283,85	Картометрический метод	0,2	-
3. Сведения о характерных точках части (частей) границы объекта					
Обозначение характерных точек части границы	Координаты, м		Метод определения координат характерной точки	Средняя квадратическая погрешность положения характерной точки (Mt), м	Описание обозначения точки на местности (при наличии)
	X	Y			
1	2	3	4	5	6
Часть N ...					
-	-	-	-	-	-

Прохождение границы		Описание прохождения границы
От точки	До точки	
1	2	3
Часть 1		
1	2	-
2	3	-
3	4	-
4	5	-
5	6	-
6	7	-
7	8	-
8	9	-
9	10	-
10	11	-
11	12	-
12	13	-
13	14	-
14	15	-
15	16	-
16	17	-
17	18	-
18	19	-
19	20	-
20	21	-
21	22	-
22	23	-
23	24	-
24	25	-
25	26	-
26	27	-
27	28	-
28	29	-
29	30	-
30	31	-
31	32	-
32	33	-
33	34	-
34	35	-
35	36	-
36	37	-
37	38	-
38	39	-
39	40	-
40	41	-
41	42	-

88	89	-
89	90	-
90	91	-
91	92	-
92	93	-
93	94	-
94	95	-
95	96	-
96	97	-
97	98	-
98	99	-
99	100	-
100	101	-
101	102	-
102	103	-
103	104	-
104	105	-
105	106	-
106	107	-
107	108	-
108	109	-
109	110	-
110	111	-
111	112	-
112	113	-
113	114	-
114	115	-
115	116	-
116	117	-
117	118	-
118	119	-
119	120	-
120	121	-
121	122	-
122	123	-
123	124	-
124	125	-
125	126	-
126	127	-
127	128	-
128	129	-
129	130	-
130	131	-
131	132	-
132	133	-
133	134	-



134	135	-
135	136	-
136	137	-
137	138	-
138	139	-
139	140	-
140	141	-
141	142	-
142	143	-
143	144	-
144	145	-
145	146	-
146	147	-
147	148	-
148	149	-
149	150	-
150	151	-
151	152	-
152	153	-
153	154	-
154	155	-
155	156	-
156	157	-

Раздел 3

План границ объекта



Используемые условные знаки и обозначения:

-  границы населенного пункта
-  поворотная точка с номером

Подпись _____ Дата " __ " _____ г.

Масштаб 1:6500

ОПИСАНИЕ МЕСТОПОЛОЖЕНИЯ ГРАНИЦ
Населенный пункт поселок Советский
(наименование объекта местоположение границ,
которого описано (далее - объект))

Раздел 1

Сведения об объекте		
N п/п	Характеристики объекта	Описание характеристик
1	2	3
1	Местоположение объекта	Новосибирская область, Искитимский район, Быстровский сельсовет, Поселок Советский
2	Площадь объекта +/- величина погрешности определения площади (P +/- Дельта P)	766102+/-613 кв.м
3	Иные характеристики объекта	-

Раздел 2

Сведения о местоположении границ объекта					
1. Система координат <u>МСК НСО, зона 4</u>					
2. Сведения о характерных точках границ объекта					
Обозначение характерных точек границ	Координаты, м		Метод определения координат характерной точки	Средняя квадратическая погрешность положения характерной точки (Mt), м	Описание обозначения точки на местности (при наличии)
	Х	У			
1	2	3	4	5	6
Часть 1					
1	423658,55	4182226,55	Картометрический метод	0,2	-
2	423623,95	4182132,65	Картометрический метод	0,2	-
3	423604,10	4182083,40	Картометрический метод	0,2	-
4	423584,95	4182053,75	Картометрический метод	0,2	-
5	423564,95	4182034,55	Картометрический метод	0,2	-
6	423554,55	4182020,15	Картометрический метод	0,2	-
7	423547,35	4182003,35	Картометрический метод	0,2	-
8	423498,55	4181976,95	Картометрический метод	0,2	-
9	423480,15	4181980,95	Картометрический метод	0,2	-
10	423458,55	4181968,15	Картометрический метод	0,2	-
11	423391,35	4181900,15	Картометрический метод	0,2	-
12	423380,15	4181895,35	Картометрический метод	0,2	-
13	423389,75	4181876,95	Картометрический метод	0,2	-
14	423296,95	4181805,75	Картометрический метод	0,2	-
15	423300,95	4181786,55	Картометрический метод	0,2	-
16	423047,20	4181514,50	Картометрический метод	0,2	-
17	423099,00	4181430,30	Картометрический метод	0,2	-
18	423176,80	4181475,95	Картометрический метод	0,2	-
19	423440,20	4181639,75	Картометрический метод	0,2	-
20	423450,35	4181640,00	Картометрический метод	0,2	-
21	423591,55	4181437,45	Картометрический метод	0,2	-
22	423619,95	4181396,40	Картометрический метод	0,2	-
23	423635,35	4181370,55	Картометрический метод	0,2	-
24	423513,75	4181283,35	Картометрический метод	0,2	-
25	423518,10	4181256,55	Картометрический метод	0,2	-
26	423535,35	4181233,75	Картометрический метод	0,2	-
27	423514,30	4181237,15	Картометрический метод	0,2	-
28	423487,10	4181224,30	Картометрический метод	0,2	-

Сведения о местоположении границ объекта					
1. Система координат <u>МСК НСО, зона 4</u>					
2. Сведения о характерных точках границ объекта					
Обозначение характерных точек границ	Координаты, м		Метод определения координат характерной точки	Средняя квадратическая погрешность положения характерной точки (Mt), м	Описание обозначения точки на местности (при наличии)
	Х	У			
1	2	3	4	5	6
29	423518,75	4181158,05	Картометрический метод	0,2	-
30	423527,15	4181128,85	Картометрический метод	0,2	-
31	423544,15	4181079,35	Картометрический метод	0,2	-
32	423568,70	4181039,35	Картометрический метод	0,2	-
33	423577,10	4181045,30	Картометрический метод	0,2	-
34	423616,70	4181006,25	Картометрический метод	0,2	-
35	423631,10	4181014,90	Картометрический метод	0,2	-
36	423689,40	4181057,15	Картометрический метод	0,2	-
37	423748,95	4181088,95	Картометрический метод	0,2	-
38	423778,55	4180958,60	Картометрический метод	0,2	-
39	423824,70	4181018,55	Картометрический метод	0,2	-
40	423858,55	4181063,35	Картометрический метод	0,2	-
41	423881,75	4181080,15	Картометрический метод	0,2	-
42	423905,75	4181088,95	Картометрический метод	0,2	-
43	424009,70	4181204,55	Картометрический метод	0,2	-
44	424021,75	4181218,55	Картометрический метод	0,2	-
45	424046,55	4181225,75	Картометрический метод	0,2	-
46	424058,55	4181207,35	Картометрический метод	0,2	-
47	424091,35	4181227,35	Картометрический метод	0,2	-
48	424144,95	4181257,75	Картометрический метод	0,2	-
49	424212,50	4181307,90	Картометрический метод	0,2	-
50	424254,55	4181362,55	Картометрический метод	0,2	-
51	424265,05	4181380,60	Картометрический метод	0,2	-
52	424270,20	4181396,40	Картометрический метод	0,2	-
53	424271,70	4181418,90	Картометрический метод	0,2	-
54	424276,15	4181430,05	Картометрический метод	0,2	-
55	424288,50	4181448,10	Картометрический метод	0,2	-
56	424312,15	4181460,95	Картометрический метод	0,2	-
57	424403,35	4181484,95	Картометрический метод	0,2	-
58	424403,35	4181511,35	Картометрический метод	0,2	-
59	424397,75	4181532,95	Картометрический метод	0,2	-

Сведения о местоположении границ объекта					
1. Система координат <u>МСК НСО, зона 4</u>					
2. Сведения о характерных точках границ объекта					
Обозначение характерных точек границ	Координаты, м		Метод определения координат характерной точки	Средняя квадратическая погрешность положения характерной точки (Mt), м	Описание обозначения точки на местности (при наличии)
	X	Y			
1	2	3	4	5	6
60	424373,75	4181581,75	Картометрический метод	0,2	-
61	424343,10	4181618,65	Картометрический метод	0,2	-
62	424338,55	4181624,15	Картометрический метод	0,2	-
63	424324,85	4181631,50	Картометрический метод	0,2	-
64	424345,70	4181634,40	Картометрический метод	0,2	-
65	424351,05	4181642,05	Картометрический метод	0,2	-
66	424390,90	4181699,10	Картометрический метод	0,2	-
67	424434,90	4181645,65	Картометрический метод	0,2	-
68	424546,70	4181629,85	Картометрический метод	0,2	-
69	424529,35	4181691,65	Картометрический метод	0,2	-
70	424498,20	4181717,40	Картометрический метод	0,2	-
71	424467,55	4181762,90	Картометрический метод	0,2	-
72	424439,85	4181743,60	Картометрический метод	0,2	-
73	424427,00	4181760,40	Картометрический метод	0,2	-
74	424402,75	4181803,95	Картометрический метод	0,2	-
75	424412,65	4181808,85	Картометрический метод	0,2	-
76	424400,30	4181851,90	Картометрический метод	0,2	-
77	424280,60	4181843,50	Картометрический метод	0,2	-
78	424301,90	4181787,10	Картометрический метод	0,2	-
79	424288,50	4181782,65	Картометрический метод	0,2	-
80	424273,70	4181777,70	Картометрический метод	0,2	-
81	424260,35	4181772,30	Картометрический метод	0,2	-
82	424226,20	4181765,35	Картометрический метод	0,2	-
83	424219,35	4181777,75	Картометрический метод	0,2	-
84	424180,15	4181753,75	Картометрический метод	0,2	-
85	424148,15	4181815,35	Картометрический метод	0,2	-
86	424018,55	4181740,15	Картометрический метод	0,2	-
87	423777,75	4182162,55	Картометрический метод	0,2	-
88	423759,35	4182153,75	Картометрический метод	0,2	-
89	423715,35	4182213,75	Картометрический метод	0,2	-
90	423675,35	4182184,15	Картометрический метод	0,2	-

Сведения о местоположении границ объекта					
1. Система координат <u>МСК НСО, зона 4</u>					
2. Сведения о характерных точках границ объекта					
Обозначение характерных точек границ	Координаты, м		Метод определения координат характерной точки	Средняя квадратическая погрешность положения характерной точки (Mt), м	Описание обозначения точки на местности (при наличии)
	X	Y			
1	2	3	4	5	6
91	423665,75	4182200,15	Картометрический метод	0,2	-
3. Сведения о характерных точках части (частей) границы объекта					
Обозначение характерных точек части границы	Координаты, м		Метод определения координат характерной точки	Средняя квадратическая погрешность положения характерной точки (Mt), м	Описание обозначения точки на местности (при наличии)
	X	Y			
1	2	3	4	5	6
Часть N ...					
-	-	-	-	-	-

Прохождение границы		Описание прохождения границы
От точки	До точки	
1	2	3
Часть 1		
1	2	-
2	3	-
3	4	-
4	5	-
5	6	-
6	7	-
7	8	-
8	9	-
9	10	-
10	11	-
11	12	-
12	13	-
13	14	-
14	15	-
15	16	-
16	17	-
17	18	-
18	19	-
19	20	-
20	21	-
21	22	-
22	23	-
23	24	-
24	25	-
25	26	-
26	27	-
27	28	-

28	29	-
29	30	-
30	31	-
31	32	-
32	33	-
33	34	-
34	35	-
35	36	-
36	37	-
37	38	-
38	39	-
39	40	-
40	41	-
41	42	-
42	43	-
43	44	-
44	45	-
45	46	-
46	47	-
47	48	-
48	49	-
49	50	-
50	51	-
51	52	-
52	53	-
53	54	-
54	55	-
55	56	-
56	57	-
57	58	-
58	59	-
59	60	-
60	61	-


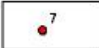
61	62	-
62	63	-
63	64	-
64	65	-
65	66	-
66	67	-
67	68	-
68	69	-
69	70	-
70	71	-
71	72	-
72	73	-
73	74	-
74	75	-
75	76	-
76	77	-
77	78	-
78	79	-
79	80	-
80	81	-
81	82	-
82	83	-
83	84	-
84	85	-
85	86	-
86	87	-
87	88	-
88	89	-
89	90	-
90	91	-
91	1	-

Раздел 3

План границ объекта



Используемые условные знаки и обозначения:

-  границы населенного пункта
-  поворотная точка с номером

Подпись _____ Дата "___" _____ г.

Масштаб 1:6500

ОПИСАНИЕ МЕСТОПОЛОЖЕНИЯ ГРАНИЦ
Населенный пункт поселок Тула
(наименование объекта местоположение границ,
которого описано (далее - объект))

Раздел 1

Сведения об объекте		
N п/п	Характеристики объекта	Описание характеристик
1	2	3
1	Местоположение объекта	Новосибирская область, Искитимский район, Быстровский сельсовет, Поселок Тула
2	Площадь объекта +/- величина погрешности определения площади (P +/- Дельта P)	1225744+/-775 кв.м
3	Иные характеристики объекта	-

Раздел 2

Сведения о местоположении границ объекта					
1. Система координат <u>МСК НСО, зона 4</u>					
2. Сведения о характерных точках границ объекта					
Обозначение характерных точек границ	Координаты, м		Метод определения координат характерной точки	Средняя квадратическая погрешность положения характерной точки (Mt), м	Описание обозначения точки на местности (при наличии)
	X	Y			
1	2	3	4	5	6
Часть 1					
1	439546,70	4184260,65	Картометрический метод	0,2	-
2	439514,75	4184245,10	Картометрический метод	0,2	-
3	439454,00	4184158,00	Картометрический метод	0,2	-
4	439441,10	4184146,55	Картометрический метод	0,2	-
5	439419,15	4184096,20	Картометрический метод	0,2	-
6	439447,60	4184064,80	Картометрический метод	0,2	-
7	439470,95	4183999,85	Картометрический метод	0,2	-
8	439499,30	4183783,90	Картометрический метод	0,2	-
9	439665,95	4183820,55	Картометрический метод	0,2	-
10	439651,55	4183885,00	Картометрический метод	0,2	-
11	439736,65	4183921,35	Картометрический метод	0,2	-
12	439775,00	4183952,05	Картометрический метод	0,2	-
13	439783,80	4184016,70	Картометрический метод	0,2	-
14	439787,00	4184049,80	Картометрический метод	0,2	-
15	439496,50	4184237,80	Картометрический метод	0,2	-
16	439338,25	4184167,45	Картометрический метод	0,2	-
17	439298,90	4184124,50	Картометрический метод	0,2	-
18	439257,35	4184079,20	Картометрический метод	0,2	-
19	439188,70	4183883,05	Картометрический метод	0,2	-
20	439162,95	4183754,35	Картометрический метод	0,2	-
21	439159,25	4183735,95	Картометрический метод	0,2	-
22	439154,80	4183732,90	Картометрический метод	0,2	-
23	439154,80	4183732,85	Картометрический метод	0,2	-
24	438646,75	4183380,50	Картометрический метод	0,2	-
25	438732,60	4183157,40	Картометрический метод	0,2	-
26	438755,25	4183144,00	Картометрический метод	0,2	-
27	438785,15	4183225,50	Картометрический метод	0,2	-
28	438831,20	4183218,95	Картометрический метод	0,2	-

Сведения о местоположении границ объекта					
1. Система координат <u>МСК НСО, зона 4</u>					
2. Сведения о характерных точках границ объекта					
Обозначение характерных точек границ	Координаты, м		Метод определения координат характерной точки	Средняя квадратическая погрешность положения характерной точки (Mt), м	Описание обозначения точки на местности (при наличии)
	Х	У			
1	2	3	4	5	6
29	438815,55	4183183,90	Картометрический метод	0,2	-
30	438804,60	4183186,15	Картометрический метод	0,2	-
31	438791,25	4183139,55	Картометрический метод	0,2	-
32	438826,30	4183131,25	Картометрический метод	0,2	-
33	438833,00	4183129,65	Картометрический метод	0,2	-
34	438873,85	4183123,05	Картометрический метод	0,2	-
35	438914,00	4183117,80	Картометрический метод	0,2	-
36	438915,45	4183126,45	Картометрический метод	0,2	-
37	438916,80	4183126,25	Картометрический метод	0,2	-
38	438910,15	4183076,70	Картометрический метод	0,2	-
39	438949,80	4183071,40	Картометрический метод	0,2	-
40	438989,45	4183066,05	Картометрический метод	0,2	-
41	438988,10	4183051,10	Картометрический метод	0,2	-
42	438978,10	4183037,05	Картометрический метод	0,2	-
43	438961,15	4183028,80	Картометрический метод	0,2	-
44	438933,55	4183032,95	Картометрический метод	0,2	-
45	438911,75	4183017,05	Картометрический метод	0,2	-
46	438917,65	4182989,80	Картометрический метод	0,2	-
47	438933,55	4182960,30	Картометрический метод	0,2	-
48	438953,55	4182955,75	Картометрический метод	0,2	-
49	438973,50	4182951,65	Картометрический метод	0,2	-
50	438994,85	4182956,20	Картометрический метод	0,2	-
51	438995,25	4182987,60	Картометрический метод	0,2	-
52	439003,90	4183019,95	Картометрический метод	0,2	-
53	439063,85	4183013,45	Картометрический метод	0,2	-
54	439063,20	4183000,15	Картометрический метод	0,2	-
55	439062,85	4183000,20	Картометрический метод	0,2	-
56	439064,05	4182978,80	Картометрический метод	0,2	-
57	439065,35	4182978,70	Картометрический метод	0,2	-
58	439070,40	4182929,80	Картометрический метод	0,2	-
59	439105,35	4182930,35	Картометрический метод	0,2	-

Сведения о местоположении границ объекта					
1. Система координат <u>МСК НСО, зона 4</u>					
2. Сведения о характерных точках границ объекта					
Обозначение характерных точек границ	Координаты, м		Метод определения координат характерной точки	Средняя квадратическая погрешность положения характерной точки (Mt), м	Описание обозначения точки на местности (при наличии)
	X	Y			
1	2	3	4	5	6
60	439126,90	4182930,15	Картометрический метод	0,2	-
61	439117,25	4182874,45	Картометрический метод	0,2	-
62	439105,20	4182870,40	Картометрический метод	0,2	-
63	439118,40	4182813,10	Картометрический метод	0,2	-
64	439061,60	4182793,80	Картометрический метод	0,2	-
65	439069,65	4182770,15	Картометрический метод	0,2	-
66	439077,70	4182746,45	Картометрический метод	0,2	-
67	439134,50	4182765,80	Картометрический метод	0,2	-
68	439135,15	4182750,50	Картометрический метод	0,2	-
69	439115,15	4182738,70	Картометрический метод	0,2	-
70	439080,65	4182718,25	Картометрический метод	0,2	-
71	439080,00	4182706,25	Картометрический метод	0,2	-
72	439154,45	4182487,45	Картометрический метод	0,2	-
73	439316,00	4182547,65	Картометрический метод	0,2	-
74	439361,85	4182430,25	Картометрический метод	0,2	-
75	439434,55	4182513,50	Картометрический метод	0,2	-
76	439643,65	4182649,75	Картометрический метод	0,2	-
77	439643,70	4182649,75	Картометрический метод	0,2	-
78	439655,55	4182664,85	Картометрический метод	0,2	-
79	439673,05	4182646,30	Картометрический метод	0,2	-
80	439685,50	4182635,80	Картометрический метод	0,2	-
81	439696,10	4182648,30	Картометрический метод	0,2	-
82	439745,95	4182727,15	Картометрический метод	0,2	-
83	439654,70	4182772,30	Картометрический метод	0,2	-
84	439668,70	4182772,55	Картометрический метод	0,2	-
85	439672,35	4182776,25	Картометрический метод	0,2	-
86	439683,10	4182772,65	Картометрический метод	0,2	-
87	439708,25	4182773,10	Картометрический метод	0,2	-
88	439739,75	4182767,05	Картометрический метод	0,2	-
89	439819,50	4182908,05	Картометрический метод	0,2	-
90	439820,80	4182914,30	Картометрический метод	0,2	-

Сведения о местоположении границ объекта					
1. Система координат <u>МСК НСО, зона 4</u>					
2. Сведения о характерных точках границ объекта					
Обозначение характерных точек границ	Координаты, м		Метод определения координат характерной точки	Средняя квадратическая погрешность положения характерной точки (Mt), м	Описание обозначения точки на местности (при наличии)
	X	Y			
1	2	3	4	5	6
91	439842,15	4182909,55	Картометрический метод	0,2	-
92	439863,35	4182910,45	Картометрический метод	0,2	-
93	439868,35	4182910,65	Картометрический метод	0,2	-
94	439901,40	4182904,30	Картометрический метод	0,2	-
95	439933,90	4182924,25	Картометрический метод	0,2	-
96	439938,30	4182939,60	Картометрический метод	0,2	-
97	439943,20	4182979,60	Картометрический метод	0,2	-
98	439953,10	4183010,75	Картометрический метод	0,2	-
99	439950,15	4183011,35	Картометрический метод	0,2	-
100	439952,95	4183019,00	Картометрический метод	0,2	-
101	439978,20	4183017,55	Картометрический метод	0,2	-
102	439981,95	4183050,30	Картометрический метод	0,2	-
103	440010,80	4183092,60	Картометрический метод	0,2	-
104	440066,90	4183154,00	Картометрический метод	0,2	-
105	440123,05	4183215,35	Картометрический метод	0,2	-
106	440143,35	4183212,90	Картометрический метод	0,2	-
107	440147,10	4183225,30	Картометрический метод	0,2	-
108	440148,95	4183229,50	Картометрический метод	0,2	-
109	440151,45	4183232,95	Картометрический метод	0,2	-
110	440161,05	4183243,55	Картометрический метод	0,2	-
111	440161,55	4183244,10	Картометрический метод	0,2	-
112	440186,85	4183269,95	Картометрический метод	0,2	-
113	440216,70	4183303,70	Картометрический метод	0,2	-
114	440160,45	4183371,90	Картометрический метод	0,2	-
115	440104,60	4183376,50	Картометрический метод	0,2	-
116	440104,25	4183428,20	Картометрический метод	0,2	-
117	439961,30	4183434,55	Картометрический метод	0,2	-
118	439940,65	4183420,65	Картометрический метод	0,2	-
119	439940,95	4183410,75	Картометрический метод	0,2	-
120	439910,15	4183408,70	Картометрический метод	0,2	-
121	439910,15	4183408,70	Картометрический метод	0,2	-

Сведения о местоположении границ объекта					
1. Система координат <u>МСК НСО, зона 4</u>					
2. Сведения о характерных точках границ объекта					
Обозначение характерных точек границ	Координаты, м		Метод определения координат характерной точки	Средняя квадратическая погрешность положения характерной точки (Mt), м	Описание обозначения точки на местности (при наличии)
	X	Y			
1	2	3	4	5	6
122	439901,55	4183406,25	Картометрический метод	0,2	-
123	439862,50	4183407,20	Картометрический метод	0,2	-
124	439822,05	4183404,90	Картометрический метод	0,2	-
125	439782,55	4183413,05	Картометрический метод	0,2	-
126	439756,20	4183423,05	Картометрический метод	0,2	-
127	439737,15	4183436,25	Картометрический метод	0,2	-
128	439711,25	4183455,75	Картометрический метод	0,2	-
129	439695,80	4183466,05	Картометрический метод	0,2	-
130	439701,00	4183512,80	Картометрический метод	0,2	-
131	439686,10	4183529,10	Картометрический метод	0,2	-
132	439657,65	4183549,90	Картометрический метод	0,2	-
133	439632,30	4183558,65	Картометрический метод	0,2	-
134	439636,35	4183601,75	Картометрический метод	0,2	-
135	439590,80	4183607,95	Картометрический метод	0,2	-
136	439593,00	4183620,05	Картометрический метод	0,2	-
137	439582,45	4183626,80	Картометрический метод	0,2	-
138	439591,90	4183727,65	Картометрический метод	0,2	-
139	439592,00	4183728,90	Картометрический метод	0,2	-
140	439508,60	4183736,55	Картометрический метод	0,2	-
141	439521,30	4183616,70	Картометрический метод	0,2	-
142	439511,80	4183607,20	Картометрический метод	0,2	-
143	439510,10	4183614,15	Картометрический метод	0,2	-
144	439512,55	4183620,35	Картометрический метод	0,2	-
145	439504,35	4183668,00	Картометрический метод	0,2	-
146	439488,30	4183781,65	Картометрический метод	0,2	-
147	439480,25	4183847,85	Картометрический метод	0,2	-
148	439471,95	4183916,50	Картометрический метод	0,2	-
149	439467,50	4183953,60	Картометрический метод	0,2	-
150	439460,45	4183978,15	Картометрический метод	0,2	-
151	439457,80	4183996,95	Картометрический метод	0,2	-
152	439438,80	4184059,00	Картометрический метод	0,2	-

Сведения о местоположении границ объекта					
1. Система координат <u>МСК НСО, зона 4</u>					
2. Сведения о характерных точках границ объекта					
Обозначение характерных точек границ	Координаты, м		Метод определения координат характерной точки	Средняя квадратическая погрешность положения характерной точки (Mt), м	Описание обозначения точки на местности (при наличии)
	X	Y			
1	2	3	4	5	6
153	439400,15	4184094,00	Картометрический метод	0,2	-
154	439128,20	4183304,55	Картометрический метод	0,2	-
155	439128,95	4183304,50	Картометрический метод	0,2	-
156	439128,95	4183304,50	Картометрический метод	0,2	-
157	439130,00	4183310,90	Картометрический метод	0,2	-
158	439141,45	4183381,20	Картометрический метод	0,2	-
159	439168,20	4183376,15	Картометрический метод	0,2	-
160	439183,10	4183374,35	Картометрический метод	0,2	-
161	439186,40	4183399,30	Картометрический метод	0,2	-
162	439198,30	4183397,05	Картометрический метод	0,2	-
163	439197,65	4183397,15	Картометрический метод	0,2	-
164	439197,65	4183397,15	Картометрический метод	0,2	-
165	439199,35	4183396,85	Картометрический метод	0,2	-
166	439220,30	4183393,00	Картометрический метод	0,2	-
167	439244,55	4183389,80	Картометрический метод	0,2	-
168	439260,95	4183385,20	Картометрический метод	0,2	-
169	439276,15	4183378,70	Картометрический метод	0,2	-
170	439278,95	4183377,55	Картометрический метод	0,2	-
171	439278,95	4183377,55	Картометрический метод	0,2	-
172	439282,70	4183376,00	Картометрический метод	0,2	-
173	439289,85	4183368,45	Картометрический метод	0,2	-
174	439292,65	4183384,60	Картометрический метод	0,2	-
175	439321,45	4183381,40	Картометрический метод	0,2	-
176	439327,75	4183395,60	Картометрический метод	0,2	-
177	439326,70	4183407,40	Картометрический метод	0,2	-
178	439332,20	4183419,20	Картометрический метод	0,2	-
179	439343,35	4183421,35	Картометрический метод	0,2	-
180	439351,10	4183431,15	Картометрический метод	0,2	-
181	439351,20	4183431,60	Картометрический метод	0,2	-
182	439349,65	4183431,80	Картометрический метод	0,2	-
183	439353,80	4183483,00	Картометрический метод	0,2	-

Сведения о местоположении границ объекта					
1. Система координат <u>МСК НСО, зона 4</u>					
2. Сведения о характерных точках границ объекта					
Обозначение характерных точек границ	Координаты, м		Метод определения координат характерной точки	Средняя квадратическая погрешность положения характерной точки (Mt), м	Описание обозначения точки на местности (при наличии)
	X	Y			
1	2	3	4	5	6
184	439367,45	4183481,25	Картометрический метод	0,2	-
185	439393,40	4183477,85	Картометрический метод	0,2	-
186	439401,70	4183476,50	Картометрический метод	0,2	-
187	439401,50	4183476,55	Картометрический метод	0,2	-
188	439418,80	4183473,80	Картометрический метод	0,2	-
189	439443,85	4183471,40	Картометрический метод	0,2	-
190	439472,40	4183468,40	Картометрический метод	0,2	-
191	439471,40	4183461,75	Картометрический метод	0,2	-
192	439478,20	4183469,85	Картометрический метод	0,2	-
193	439480,45	4183489,25	Картометрический метод	0,2	-
194	439479,70	4183490,30	Картометрический метод	0,2	-
195	439463,15	4183491,10	Картометрический метод	0,2	-
196	439438,70	4183494,30	Картометрический метод	0,2	-
197	439421,85	4183497,65	Картометрический метод	0,2	-
198	439404,45	4183500,45	Картометрический метод	0,2	-
199	439405,20	4183505,30	Картометрический метод	0,2	-
200	439405,80	4183505,20	Картометрический метод	0,2	-
201	439407,00	4183513,45	Картометрический метод	0,2	-
202	439405,50	4183513,70	Картометрический метод	0,2	-
203	439408,05	4183534,35	Картометрический метод	0,2	-
204	439405,35	4183535,00	Картометрический метод	0,2	-
205	439418,45	4183621,35	Картометрический метод	0,2	-
206	439437,70	4183619,25	Картометрический метод	0,2	-
207	439434,75	4183599,05	Картометрический метод	0,2	-
208	439451,65	4183596,80	Картометрический метод	0,2	-
209	439472,70	4183594,60	Картометрический метод	0,2	-
210	439483,60	4183593,60	Картометрический метод	0,2	-
211	439485,80	4183550,80	Картометрический метод	0,2	-
212	439488,30	4183551,65	Картометрический метод	0,2	-
213	439498,30	4183561,40	Картометрический метод	0,2	-
214	439504,75	4183577,55	Картометрический метод	0,2	-

Сведения о местоположении границ объекта					
1. Система координат <u>МСК НСО, зона 4</u>					
2. Сведения о характерных точках границ объекта					
Обозначение характерных точек границ	Координаты, м		Метод определения координат характерной точки	Средняя квадратическая погрешность положения характерной точки (Mt), м	Описание обозначения точки на местности (при наличии)
	X	Y			
1	2	3	4	5	6
215	439503,05	4183591,40	Картометрический метод	0,2	-
216	439507,75	4183591,20	Картометрический метод	0,2	-
217	439508,30	4183594,80	Картометрический метод	0,2	-
218	439509,45	4183614,20	Картометрический метод	0,2	-
219	439482,70	4183612,05	Картометрический метод	0,2	-
220	439464,85	4183628,15	Картометрический метод	0,2	-
221	439415,05	4183632,95	Картометрический метод	0,2	-
222	439386,65	4183623,90	Картометрический метод	0,2	-
223	439390,00	4183611,45	Картометрический метод	0,2	-
224	439392,30	4183576,55	Картометрический метод	0,2	-
225	439389,70	4183525,60	Картометрический метод	0,2	-
226	439389,75	4183511,30	Картометрический метод	0,2	-
227	439389,75	4183513,75	Картометрический метод	0,2	-
228	439389,85	4183497,45	Картометрический метод	0,2	-
229	439368,30	4183497,40	Картометрический метод	0,2	-
230	439373,90	4183514,30	Картометрический метод	0,2	-
231	439376,00	4183531,35	Картометрический метод	0,2	-
232	439374,10	4183571,15	Картометрический метод	0,2	-
233	439370,15	4183600,90	Картометрический метод	0,2	-
234	439365,50	4183615,40	Картометрический метод	0,2	-
235	439353,45	4183620,85	Картометрический метод	0,2	-
236	439353,45	4183620,85	Картометрический метод	0,2	-
237	439304,05	4183547,80	Картометрический метод	0,2	-
238	439241,90	4183593,70	Картометрический метод	0,2	-
239	439225,50	4183605,80	Картометрический метод	0,2	-
240	439282,70	4183664,15	Картометрический метод	0,2	-
241	439287,70	4183665,45	Картометрический метод	0,2	-
242	439287,70	4183665,45	Картометрический метод	0,2	-
243	439271,40	4183674,50	Картометрический метод	0,2	-
244	439271,05	4183674,80	Картометрический метод	0,2	-
245	439263,35	4183675,20	Картометрический метод	0,2	-

Сведения о местоположении границ объекта					
1. Система координат <u>МСК НСО, зона 4</u>					
2. Сведения о характерных точках границ объекта					
Обозначение характерных точек границ	Координаты, м		Метод определения координат характерной точки	Средняя квадратическая погрешность положения характерной точки (Mt), м	Описание обозначения точки на местности (при наличии)
	X	Y			
1	2	3	4	5	6
246	439259,10	4183671,75	Картометрический метод	0,2	-
247	439255,60	4183670,55	Картометрический метод	0,2	-
248	439242,90	4183666,25	Картометрический метод	0,2	-
249	439224,25	4183665,50	Картометрический метод	0,2	-
250	439208,75	4183678,25	Картометрический метод	0,2	-
251	439215,10	4183701,35	Картометрический метод	0,2	-
252	439211,20	4183704,65	Картометрический метод	0,2	-
253	439195,30	4183713,05	Картометрический метод	0,2	-
254	439178,45	4183719,05	Картометрический метод	0,2	-
255	439170,05	4183702,65	Картометрический метод	0,2	-
256	439177,15	4183644,70	Картометрический метод	0,2	-
257	439190,45	4183621,35	Картометрический метод	0,2	-
258	439190,15	4183607,95	Картометрический метод	0,2	-
259	439186,85	4183605,00	Картометрический метод	0,2	-
260	439177,70	4183607,75	Картометрический метод	0,2	-
261	439166,55	4183618,65	Картометрический метод	0,2	-
262	439156,30	4183628,55	Картометрический метод	0,2	-
263	439144,80	4183630,30	Картометрический метод	0,2	-
264	439132,35	4183630,15	Картометрический метод	0,2	-
265	439117,70	4183618,40	Картометрический метод	0,2	-
266	439108,30	4183604,35	Картометрический метод	0,2	-
267	439119,45	4183597,35	Картометрический метод	0,2	-
268	439137,15	4183597,10	Картометрический метод	0,2	-
269	439142,10	4183588,05	Картометрический метод	0,2	-
270	439148,40	4183580,95	Картометрический метод	0,2	-
271	439161,45	4183574,40	Картометрический метод	0,2	-
272	439157,75	4183565,75	Картометрический метод	0,2	-
273	439148,20	4183563,65	Картометрический метод	0,2	-
274	439140,50	4183565,00	Картометрический метод	0,2	-
275	439136,65	4183567,35	Картометрический метод	0,2	-
276	439133,80	4183566,85	Картометрический метод	0,2	-

Сведения о местоположении границ объекта					
1. Система координат <u>МСК НСО, зона 4</u>					
2. Сведения о характерных точках границ объекта					
Обозначение характерных точек границ	Координаты, м		Метод определения координат характерной точки	Средняя квадратическая погрешность положения характерной точки (Mt), м	Описание обозначения точки на местности (при наличии)
	Х	У			
1	2	3	4	5	6
277	439122,80	4183562,85	Картометрический метод	0,2	-
278	439110,95	4183555,00	Картометрический метод	0,2	-
279	439116,45	4183542,10	Картометрический метод	0,2	-
280	439134,30	4183532,75	Картометрический метод	0,2	-
281	439157,15	4183507,20	Картометрический метод	0,2	-
282	439156,80	4183498,55	Картометрический метод	0,2	-
283	439155,95	4183494,30	Картометрический метод	0,2	-
284	439144,95	4183492,55	Картометрический метод	0,2	-
285	439124,90	4183494,70	Картометрический метод	0,2	-
286	439109,25	4183496,85	Картометрический метод	0,2	-
287	439101,50	4183493,55	Картометрический метод	0,2	-
288	439101,50	4183473,15	Картометрический метод	0,2	-
289	439098,20	4183458,00	Картометрический метод	0,2	-
290	439089,30	4183441,90	Картометрический метод	0,2	-
291	439096,00	4183427,85	Картометрический метод	0,2	-
292	439101,50	4183408,45	Картометрический метод	0,2	-
293	439066,60	4183394,15	Картометрический метод	0,2	-
294	439056,30	4183360,70	Картометрический метод	0,2	-
295	439073,70	4183309,65	Картометрический метод	0,2	-
296	439090,95	4183307,70	Картометрический метод	0,2	-
297	439127,85	4183304,60	Картометрический метод	0,2	-
298	439171,00	4183302,50	Картометрический метод	0,2	-
299	439170,80	4183299,90	Картометрический метод	0,2	-
300	439152,70	4183301,70	Картометрический метод	0,2	-
301	439149,25	4183302,10	Картометрический метод	0,2	-
302	439150,60	4183299,70	Картометрический метод	0,2	-
303	439143,90	4183286,80	Картометрический метод	0,2	-
304	439144,80	4183281,10	Картометрический метод	0,2	-
305	439177,90	4183274,40	Картометрический метод	0,2	-
306	439195,85	4183271,55	Картометрический метод	0,2	-
307	439208,50	4183279,30	Картометрический метод	0,2	-

Сведения о местоположении границ объекта					
1. Система координат <u>МСК НСО, зона 4</u>					
2. Сведения о характерных точках границ объекта					
Обозначение характерных точек границ	Координаты, м		Метод определения координат характерной точки	Средняя квадратическая погрешность положения характерной точки (Mt), м	Описание обозначения точки на местности (при наличии)
	X	Y			
1	2	3	4	5	6
308	439214,05	4183290,05	Картометрический метод	0,2	-
309	439214,05	4183295,40	Картометрический метод	0,2	-
310	439208,70	4183296,35	Картометрический метод	0,2	-
311	439184,60	4183299,90	Картометрический метод	0,2	-
312	439311,35	4183387,20	Картометрический метод	0,2	-
313	439317,10	4183427,85	Картометрический метод	0,2	-
314	439293,00	4183431,15	Картометрический метод	0,2	-
315	439268,90	4183434,50	Картометрический метод	0,2	-
316	439263,00	4183393,90	Картометрический метод	0,2	-
317	439287,20	4183390,55	Картометрический метод	0,2	-
318	439299,40	4183388,85	318	439299,00	4183389,00
3. Сведения о характерных точках части (частей) границы объекта					
Обозначение характерных точек части границы	Координаты, м		Метод определения координат характерной точки	Средняя квадратическая погрешность положения характерной точки (Mt), м	Описание обозначения точки на местности (при наличии)
	X	Y			
1	2	3	4	5	6
Часть N ...					
-	-	-	-	-	-

Прохождение границы		Описание прохождения границы
От точки	До точки	
1	2	3
Часть 1		
1	2	-
2	3	-
3	4	-
4	5	-
5	6	-
6	7	-
7	8	-
8	9	-
9	10	-
10	11	-
11	12	-
12	13	-
13	14	-
14	15	-
15	16	-
16	17	-
17	18	-
18	19	-
19	20	-
20	21	-
21	22	-
22	23	-
23	24	-
24	25	-
25	26	-
26	27	-
27	28	-
28	29	-
29	30	-
30	31	-
31	32	-
32	33	-
33	34	-
34	35	-
35	36	-
36	37	-
37	38	-
38	39	-
39	40	-
40	41	-
41	42	-

42	43	-
43	44	-
44	45	-
45	46	-
46	47	-
47	48	-
48	49	-
49	50	-
50	51	-
51	52	-
52	53	-
53	54	-
54	55	-
55	56	-
56	57	-
57	58	-
58	59	-
59	60	-
60	61	-
61	62	-
62	63	-
63	64	-
64	65	-
65	66	-
66	67	-
67	68	-
68	69	-
69	70	-
70	71	-
71	72	-
72	73	-
73	74	-
74	75	-
75	76	-
76	77	-
77	78	-
78	79	-
79	80	-
80	81	-
81	82	-
82	83	-
83	84	-
84	85	-
85	86	-
86	87	-
87	88	-

88	89	-
89	90	-
90	91	-
91	92	-
92	93	-
93	94	-
94	95	-
95	96	-
96	97	-
97	98	-
98	99	-
99	100	-
100	101	-
101	102	-
102	103	-
103	104	-
104	105	-
105	106	-
106	107	-
107	108	-
108	109	-
109	110	-
110	111	-
111	112	-
112	113	-
113	114	-
114	115	-
115	116	-
116	117	-
117	118	-
118	119	-
119	120	-
120	121	-
121	122	-
122	123	-
123	124	-
124	125	-
125	126	-
126	127	-
127	128	-
128	129	-
129	130	-
130	131	-
131	132	-
132	133	-
133	134	-

134	135	-
135	136	-
136	137	-
137	138	-
138	139	-
139	140	-
140	141	-
141	142	-
142	143	-
143	144	-
144	145	-
145	146	-
146	147	-
147	148	-
148	149	-
149	150	-
150	151	-
151	152	-
152	153	-
153	154	-
154	155	-
155	156	-
156	157	-
157	158	-
158	159	-
159	160	-
160	161	-
161	162	-
162	163	-
163	164	-
164	165	-
165	166	-
166	167	-
167	168	-
168	169	-
169	170	-
170	171	-
171	172	-
172	173	-
173	174	-
174	175	-
175	176	-
176	177	-
177	178	-
178	179	-
179	180	-

180	181	-
181	182	-
182	183	-
183	184	-
184	185	-
185	186	-
186	187	-
187	188	-
188	189	-
189	190	-
190	191	-
191	192	-
192	193	-
193	194	-
194	195	-
195	196	-
196	197	-
197	198	-
198	199	-
199	200	-
200	201	-
201	202	-
202	203	-
203	204	-
204	205	-
205	206	-
206	207	-
207	208	-
208	209	-
209	210	-
210	211	-
211	212	-
212	213	-
213	214	-
214	215	-
215	216	-
216	217	-
217	218	-
218	219	-
219	220	-
220	221	-
221	222	-
222	223	-
223	224	-
224	225	-
225	226	-

226	227	-
227	228	-
228	229	-
229	230	-
230	231	-
231	232	-
232	233	-
233	234	-
234	235	-
235	236	-
236	237	-
237	238	-
238	239	-
239	240	-
240	241	-
241	242	-
242	243	-
243	244	-
244	245	-
245	246	-
246	247	-
247	248	-
248	249	-
249	250	-
250	251	-
251	252	-
252	253	-
253	254	-
254	255	-
255	256	-
256	257	-
257	258	-
258	259	-
259	260	-
260	261	-
261	262	-
262	263	-
263	264	-
264	265	-
265	266	-
266	267	-
267	268	-
268	269	-
269	270	-
270	271	-
271	272	-

272	273	-
273	274	-
274	275	-
275	276	-
276	277	-
277	278	-
278	279	-
279	280	-
280	281	-
281	282	-
282	283	-
283	284	-
284	285	-
285	286	-
286	287	-
287	288	-

288	289	-
289	290	-
290	291	-
291	292	-
292	293	-
293	294	-
294	295	-
295	296	-
296	297	-
297	298	-
298	299	-
299	300	-
300	301	-
301	302	-
302	303	-
303	304	-


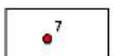
304	305	-
305	306	-
306	307	-
307	308	-
308	309	-
309	310	-
310	311	-
311	312	-
312	313	-
313	314	-
314	315	-
315	316	-
316	317	-
317	318	-
318	1	-

Раздел 3

План границ объекта



Используемые условные знаки и обозначения:

-  границы населенного пункта
-  поворотная точка с номером

Подпись _____ Дата " " _____ г.

Масштаб 1:7200

ОПИСАНИЕ МЕСТОПОЛОЖЕНИЯ ГРАНИЦ
Населенный пункт поселок Факел Революции
(наименование объекта местоположение границ,
которого описано (далее - объект))

Раздел 1

Сведения об объекте		
N п/п	Характеристики объекта	Описание характеристик
1	2	3
1	Местоположение объекта	Новосибирская область, Искитимский район, Быстровский сельсовет, поселок Факел Революции
2	Площадь объекта +/- величина погрешности определения площади (P +/- Дельта P)	1085835+/-729 кв.м
3	Иные характеристики объекта	-

Раздел 2

Сведения о местоположении границ объекта					
1. Система координат <u>МСК НСО, зона 4</u>					
2. Сведения о характерных точках границ объекта					
Обозначение характерных точек границ	Координаты, м		Метод определения координат характерной точки	Средняя квадратическая погрешность положения характерной точки (Mt), м	Описание обозначения точки на местности (при наличии)
	X	Y			
1	2	3	4	5	6
Часть 1					
1	427779,40	4167407,40	Картометрический метод	0,2	-
2	427773,05	4167396,95	Картометрический метод	0,2	-
3	427777,00	4167394,30	Картометрический метод	0,2	-
4	427764,70	4167373,15	Картометрический метод	0,2	-
5	427758,45	4167373,10	Картометрический метод	0,2	-
6	427729,85	4167350,70	Картометрический метод	0,2	-
7	427701,25	4167328,35	Картометрический метод	0,2	-
8	427586,35	4167231,75	Картометрический метод	0,2	-
9	427576,90	4167226,55	Картометрический метод	0,2	-
10	427564,00	4167219,55	Картометрический метод	0,2	-
11	427532,25	4167202,25	Картометрический метод	0,2	-
12	427517,95	4167109,25	Картометрический метод	0,2	-
13	427089,55	4166914,55	Картометрический метод	0,2	-
14	427074,20	4166902,75	Картометрический метод	0,2	-
15	427068,70	4166841,00	Картометрический метод	0,2	-
16	427072,35	4166801,00	Картометрический метод	0,2	-
17	427061,45	4166755,60	Картометрический метод	0,2	-
18	427059,65	4166702,95	Картометрический метод	0,2	-
19	427095,95	4166675,70	Картометрический метод	0,2	-
20	427114,10	4166624,85	Картометрический метод	0,2	-
21	427074,15	4166583,05	Картометрический метод	0,2	-
22	427016,00	4166579,40	Картометрический метод	0,2	-
23	426965,15	4166579,45	Картометрический метод	0,2	-
24	426917,95	4166617,55	Картометрический метод	0,2	-
25	426863,45	4166613,95	Картометрический метод	0,2	-
26	426839,80	4166581,25	Картометрический метод	0,2	-
27	426856,15	4166550,35	Картометрический метод	0,2	-
28	426859,80	4166510,40	Картометрический метод	0,2	-

Сведения о местоположении границ объекта					
1. Система координат <u>МСК НСО, зона 4</u>					
2. Сведения о характерных точках границ объекта					
Обозначение характерных точек границ	Координаты, м		Метод определения координат характерной точки	Средняя квадратическая погрешность положения характерной точки (Mt), м	Описание обозначения точки на местности (при наличии)
	X	Y			
1	2	3	4	5	6
29	426834,35	4166448,65	Картометрический метод	0,2	-
30	426779,85	4166412,35	Картометрический метод	0,2	-
31	426750,80	4166396,00	Картометрический метод	0,2	-
32	426709,00	4166359,65	Картометрический метод	0,2	-
33	426667,70	4166352,35	Картометрический метод	0,2	-
34	426655,10	4166365,50	Картометрический метод	0,2	-
35	426635,80	4166349,25	Картометрический метод	0,2	-
36	426584,20	4166351,40	Картометрический метод	0,2	-
37	426593,30	4166362,75	Картометрический метод	0,2	-
38	426564,70	4166385,10	Картометрический метод	0,2	-
39	426538,00	4166352,75	Картометрический метод	0,2	-
40	426521,65	4166365,05	Картометрический метод	0,2	-
41	426495,10	4166331,45	Картометрический метод	0,2	-
42	426453,80	4166279,20	Картометрический метод	0,2	-
43	426443,20	4166286,60	Картометрический метод	0,2	-
44	426438,20	4166290,25	Картометрический метод	0,2	-
45	426451,40	4166314,90	Картометрический метод	0,2	-
46	426485,30	4166389,80	Картометрический метод	0,2	-
47	426437,60	4166412,25	Картометрический метод	0,2	-
48	426429,05	4166392,20	Картометрический метод	0,2	-
49	426420,50	4166396,75	Картометрический метод	0,2	-
50	426410,10	4166381,35	Картометрический метод	0,2	-
51	426394,40	4166389,55	Картометрический метод	0,2	-
52	426391,50	4166384,05	Картометрический метод	0,2	-
53	426364,45	4166403,70	Картометрический метод	0,2	-
54	426383,55	4166430,25	Картометрический метод	0,2	-
55	426350,75	4166454,05	Картометрический метод	0,2	-
56	426330,35	4166428,20	Картометрический метод	0,2	-
57	426303,70	4166446,45	Картометрический метод	0,2	-
58	426322,05	4166468,70	Картометрический метод	0,2	-
59	426328,55	4166482,75	Картометрический метод	0,2	-

Сведения о местоположении границ объекта					
1. Система координат <u>МСК НСО, зона 4</u>					
2. Сведения о характерных точках границ объекта					
Обозначение характерных точек границ	Координаты, м		Метод определения координат характерной точки	Средняя квадратическая погрешность положения характерной точки (Mt), м	Описание обозначения точки на местности (при наличии)
	X	Y			
1	2	3	4	5	6
60	426340,75	4166508,05	Картометрический метод	0,2	-
61	426343,90	4166514,60	Картометрический метод	0,2	-
62	426317,95	4166570,00	Картометрический метод	0,2	-
63	426275,50	4166616,00	Картометрический метод	0,2	-
64	426183,50	4166505,90	Картометрический метод	0,2	-
65	426104,40	4166555,00	Картометрический метод	0,2	-
66	426089,85	4166531,00	Картометрический метод	0,2	-
67	426071,50	4166500,80	Картометрический метод	0,2	-
68	426059,35	4166472,40	Картометрический метод	0,2	-
69	426050,95	4166452,75	Картометрический метод	0,2	-
70	426043,15	4166434,40	Картометрический метод	0,2	-
71	426236,05	4166376,00	Картометрический метод	0,2	-
72	426256,45	4166301,15	Картометрический метод	0,2	-
73	426260,75	4166285,50	Картометрический метод	0,2	-
74	426262,90	4166277,65	Картометрический метод	0,2	-
75	426291,20	4166259,80	Картометрический метод	0,2	-
76	426323,90	4166218,00	Картометрический метод	0,2	-
77	426328,20	4166184,60	Картометрический метод	0,2	-
78	426324,45	4166175,55	Картометрический метод	0,2	-
79	426306,50	4166132,25	Картометрический метод	0,2	-
80	426336,85	4166120,80	Картометрический метод	0,2	-
81	426349,85	4166139,30	Картометрический метод	0,2	-
82	426378,85	4166125,75	Картометрический метод	0,2	-
83	426376,10	4166122,75	Картометрический метод	0,2	-
84	426370,65	4166116,85	Картометрический метод	0,2	-
85	426394,75	4166092,75	Картометрический метод	0,2	-
86	426413,80	4166112,60	Картометрический метод	0,2	-
87	426420,35	4166110,30	Картометрический метод	0,2	-
88	426413,00	4166102,15	Картометрический метод	0,2	-
89	426435,50	4166082,75	Картометрический метод	0,2	-
90	426439,45	4166086,80	Картометрический метод	0,2	-

Сведения о местоположении границ объекта					
1. Система координат <u>МСК НСО, зона 4</u>					
2. Сведения о характерных точках границ объекта					
Обозначение характерных точек границ	Координаты, м		Метод определения координат характерной точки	Средняя квадратическая погрешность положения характерной точки (Mt), м	Описание обозначения точки на местности (при наличии)
	Х	У			
1	2	3	4	5	6
91	426445,60	4166074,50	Картометрический метод	0,2	-
92	426480,10	4166070,85	Картометрический метод	0,2	-
93	426483,75	4166047,25	Картометрический метод	0,2	-
94	426530,90	4166016,65	Картометрический метод	0,2	-
95	426500,25	4165995,95	Картометрический метод	0,2	-
96	426518,10	4165973,80	Картометрический метод	0,2	-
97	426517,55	4165972,65	Картометрический метод	0,2	-
98	426531,35	4165952,75	Картометрический метод	0,2	-
99	426552,95	4165954,10	Картометрический метод	0,2	-
100	426550,40	4165929,80	Картометрический метод	0,2	-
101	426529,55	4165925,10	Картометрический метод	0,2	-
102	426512,15	4165917,65	Картометрический метод	0,2	-
103	426509,00	4165913,80	Картометрический метод	0,2	-
104	426495,00	4165901,15	Картометрический метод	0,2	-
105	426476,55	4165893,00	Картометрический метод	0,2	-
106	426467,30	4165893,00	Картометрический метод	0,2	-
107	426491,25	4165825,60	Картометрический метод	0,2	-
108	426447,40	4165793,90	Картометрический метод	0,2	-
109	426486,15	4165755,60	Картометрический метод	0,2	-
110	426486,15	4165755,60	Картометрический метод	0,2	-
111	426487,85	4165753,90	Картометрический метод	0,2	-
112	426473,75	4165742,60	Картометрический метод	0,2	-
113	426473,70	4165742,55	Картометрический метод	0,2	-
114	426479,55	4165736,55	Картометрический метод	0,2	-
115	426480,80	4165735,30	Картометрический метод	0,2	-
116	426480,80	4165735,30	Картометрический метод	0,2	-
117	426480,80	4165735,30	Картометрический метод	0,2	-
118	426490,05	4165725,75	Картометрический метод	0,2	-
119	426490,10	4165725,75	Картометрический метод	0,2	-
120	426504,90	4165710,55	Картометрический метод	0,2	-
121	426523,25	4165714,30	Картометрический метод	0,2	-

Сведения о местоположении границ объекта					
1. Система координат <u>МСК НСО, зона 4</u>					
2. Сведения о характерных точках границ объекта					
Обозначение характерных точек границ	Координаты, м		Метод определения координат характерной точки	Средняя квадратическая погрешность положения характерной точки (Mt), м	Описание обозначения точки на местности (при наличии)
	X	Y			
1	2	3	4	5	6
122	426536,10	4165717,00	Картометрический метод	0,2	-
123	426570,50	4165720,15	Картометрический метод	0,2	-
124	426638,30	4165762,60	Картометрический метод	0,2	-
125	426681,70	4165789,75	Картометрический метод	0,2	-
126	426688,15	4165782,15	Картометрический метод	0,2	-
127	426709,75	4165756,70	Картометрический метод	0,2	-
128	426722,75	4165741,30	Картометрический метод	0,2	-
129	426730,50	4165732,15	Картометрический метод	0,2	-
130	426754,40	4165741,85	Картометрический метод	0,2	-
131	426768,10	4165747,35	Картометрический метод	0,2	-
132	426834,50	4165775,35	Картометрический метод	0,2	-
133	426848,60	4165735,50	Картометрический метод	0,2	-
134	426872,05	4165744,40	Картометрический метод	0,2	-
135	426896,45	4165746,65	Картометрический метод	0,2	-
136	426915,25	4165748,40	Картометрический метод	0,2	-
137	426944,85	4165755,60	Картометрический метод	0,2	-
138	426997,65	4165774,00	Картометрический метод	0,2	-
139	427074,45	4165807,60	Картометрический метод	0,2	-
140	427146,45	4165822,80	Картометрический метод	0,2	-
141	427165,65	4165814,00	Картометрический метод	0,2	-
142	427250,45	4165822,80	Картометрический метод	0,2	-
143	427288,05	4165823,60	Картометрический метод	0,2	-
144	427366,55	4165826,55	Картометрический метод	0,2	-
145	427382,50	4165828,55	Картометрический метод	0,2	-
146	427408,45	4165831,85	Картометрический метод	0,2	-
147	427506,80	4165833,05	Картометрический метод	0,2	-
148	427528,15	4165833,70	Картометрический метод	0,2	-
149	427619,55	4165836,55	Картометрический метод	0,2	-
150	427652,60	4166031,10	Картометрический метод	0,2	-
151	427596,90	4166133,75	Картометрический метод	0,2	-
152	427577,65	4166156,40	Картометрический метод	0,2	-

Сведения о местоположении границ объекта					
1. Система координат <u>МСК НСО, зона 4</u>					
2. Сведения о характерных точках границ объекта					
Обозначение характерных точек границ	Координаты, м		Метод определения координат характерной точки	Средняя квадратическая погрешность положения характерной точки (Mt), м	Описание обозначения точки на местности (при наличии)
	X	Y			
1	2	3	4	5	6
153	427605,30	4166238,75	Картометрический метод	0,2	-
154	427554,15	4166300,15	Картометрический метод	0,2	-
155	427526,05	4166275,75	Картометрический метод	0,2	-
156	427505,65	4166258,00	Картометрический метод	0,2	-
157	427492,05	4166250,00	Картометрический метод	0,2	-
158	427416,75	4166251,65	Картометрический метод	0,2	-
159	427296,05	4166343,60	Картометрический метод	0,2	-
160	427383,45	4166508,20	Картометрический метод	0,2	-
161	427416,65	4166599,80	Картометрический метод	0,2	-
162	427508,90	4166564,15	Картометрический метод	0,2	-
163	427581,45	4166727,65	Картометрический метод	0,2	-
164	427491,70	4166765,75	Картометрический метод	0,2	-
165	427476,05	4166771,05	Картометрический метод	0,2	-
166	427471,05	4166778,10	Картометрический метод	0,2	-
167	427472,95	4166781,65	Картометрический метод	0,2	-
168	427491,30	4166815,70	Картометрический метод	0,2	-
169	427479,85	4166820,90	Картометрический метод	0,2	-
170	427470,00	4166825,35	Картометрический метод	0,2	-
171	427483,20	4166847,60	Картометрический метод	0,2	-
172	427566,55	4166954,10	Картометрический метод	0,2	-
173	427604,70	4167003,25	Картометрический метод	0,2	-
174	427672,30	4167091,70	Картометрический метод	0,2	-
175	427744,90	4167200,90	Картометрический метод	0,2	-
176	427838,80	4167301,90	Картометрический метод	0,2	-
177	427862,45	4167346,20	Картометрический метод	0,2	-
178	427884,05	4167374,25	Картометрический метод	0,2	-
179	426856,00	4166287,55	Картометрический метод	0,2	-
180	426844,55	4166273,80	Картометрический метод	0,2	-
181	426849,10	4166258,65	Картометрический метод	0,2	-
182	426824,35	4166235,35	Картометрический метод	0,2	-
183	426820,80	4166234,85	Картометрический метод	0,2	-

Сведения о местоположении границ объекта					
1. Система координат <u>МСК НСО, зона 4</u>					
2. Сведения о характерных точках границ объекта					
Обозначение характерных точек границ	Координаты, м		Метод определения координат характерной точки	Средняя квадратическая погрешность положения характерной точки (Mt), м	Описание обозначения точки на местности (при наличии)
	X	Y			
1	2	3	4	5	6
184	426799,60	4166253,35	Картометрический метод	0,2	-
185	426797,45	4166248,60	Картометрический метод	0,2	-
186	426790,50	4166244,05	Картометрический метод	0,2	-
187	426782,40	4166248,60	Картометрический метод	0,2	-
188	426774,30	4166255,50	Картометрический метод	0,2	-
189	426767,35	4166262,45	Картометрический метод	0,2	-
190	426762,65	4166272,90	Картометрический метод	0,2	-
191	426758,05	4166274,00	Картометрический метод	0,2	-
192	426748,75	4166268,25	Картометрический метод	0,2	-
193	426744,20	4166252,05	Картометрический метод	0,2	-
194	426746,45	4166239,35	Картометрический метод	0,2	-
195	426752,95	4166222,10	Картометрический метод	0,2	-
196	426760,90	4166213,95	Картометрический метод	0,2	-
197	426757,25	4166210,75	Картометрический метод	0,2	-
198	426760,40	4166202,45	Картометрический метод	0,2	-
199	426782,40	4166171,25	Картометрический метод	0,2	-
200	426804,35	4166155,10	Картометрический метод	0,2	-
201	426819,45	4166146,95	Картометрический метод	0,2	-
202	426832,20	4166149,30	Картометрический метод	0,2	-
203	426844,95	4166157,45	Картометрический метод	0,2	-
204	426849,55	4166160,90	Картометрический метод	0,2	-
205	426854,20	4166170,15	Картометрический метод	0,2	-
206	426850,75	4166179,30	Картометрический метод	0,2	-
207	426841,50	4166183,95	Картометрический метод	0,2	-
208	426835,65	4166187,40	Картометрический метод	0,2	-
209	426834,55	4166194,30	Картометрический метод	0,2	-
210	426846,10	4166200,10	Картометрический метод	0,2	-
211	426860,05	4166204,70	Картометрический метод	0,2	-
212	426871,60	4166209,40	Картометрический метод	0,2	-
213	426883,20	4166218,65	Картометрический метод	0,2	-
214	426890,15	4166226,65	Картометрический метод	0,2	-

Сведения о местоположении границ объекта					
1. Система координат <u>МСК НСО, зона 4</u>					
2. Сведения о характерных точках границ объекта					
Обозначение характерных точек границ	Координаты, м		Метод определения координат характерной точки	Средняя квадратическая погрешность положения характерной точки (Mt), м	Описание обозначения точки на местности (при наличии)
	X	Y			
1	2	3	4	5	6
215	426888,15	4166232,50	Картометрический метод	0,2	-
216	426881,15	4166227,70	Картометрический метод	0,2	-
217	426874,35	4166237,55	Картометрический метод	0,2	-
218	426883,65	4166244,00	Картометрический метод	0,2	-
219	426878,50	4166254,40	Картометрический метод	0,2	-
220	426870,45	4166261,30	Картометрический метод	0,2	-
221	426863,50	4166280,95	Картометрический метод	0,2	-
3. Сведения о характерных точках части (частей) границы объекта					
Обозначение характерных точек части границы	Координаты, м		Метод определения координат характерной точки	Средняя квадратическая погрешность положения характерной точки (Mt), м	Описание обозначения точки на местности (при наличии)
	X	Y			
1	2	3	4	5	6
Часть N ...					
-	-	-	-	-	-

Прохождение границы		Описание прохождения границы
От точки	До точки	
1	2	3
Часть 1		
1	2	-
2	3	-
3	4	-
4	5	-
5	6	-
6	7	-
7	8	-
8	9	-
9	10	-
10	11	-
11	12	-
12	13	-
13	14	-
14	15	-
15	16	-
16	17	-
17	18	-
18	19	-
19	20	-
20	21	-
21	22	-
22	23	-
23	24	-
24	25	-
25	26	-
26	27	-
27	28	-
28	29	-
29	30	-
30	31	-
31	32	-
32	33	-
33	34	-
34	35	-
35	36	-
36	37	-
37	38	-
38	39	-
39	40	-
40	41	-
41	42	-

42	43	-
43	44	-
44	45	-
45	46	-
46	47	-
47	48	-
48	49	-
49	50	-
50	51	-
51	52	-
52	53	-
53	54	-
54	55	-
55	56	-
56	57	-
57	58	-
58	59	-
59	60	-
60	61	-
61	62	-
62	63	-
63	64	-
64	65	-
65	66	-
66	67	-
67	68	-
68	69	-
69	70	-
70	71	-
71	72	-
72	73	-
73	74	-
74	75	-
75	76	-
76	77	-
77	78	-
78	79	-
79	80	-
80	81	-
81	82	-
82	83	-
83	84	-
84	85	-
85	86	-
86	87	-
87	88	-

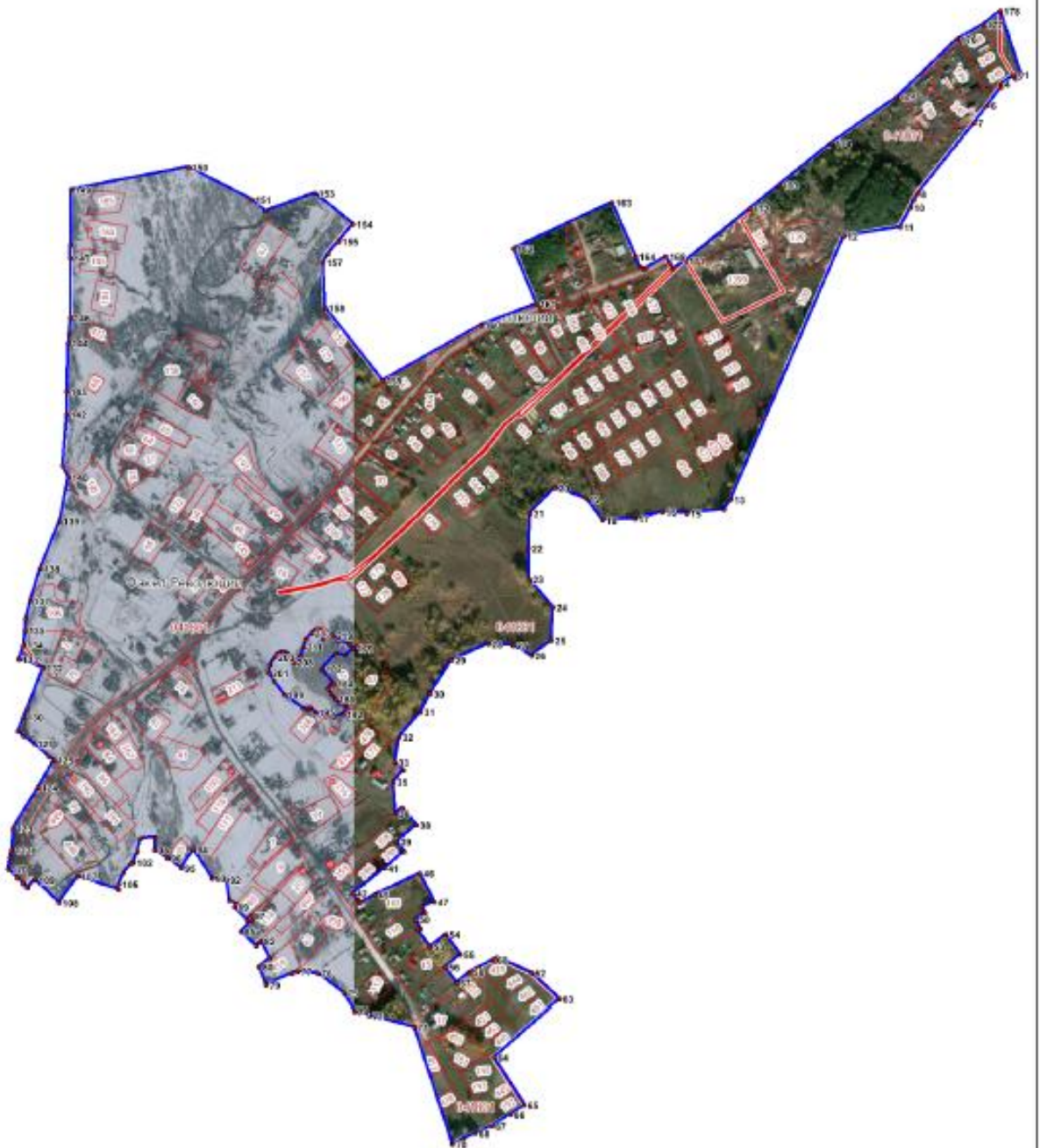
88	89	-
89	90	-
90	91	-
91	92	-
92	93	-
93	94	-
94	95	-
95	96	-
96	97	-
97	98	-
98	99	-
99	100	-
100	101	-
101	102	-
102	103	-
103	104	-
104	105	-
105	106	-
106	107	-
107	108	-
108	109	-
109	110	-
110	111	-
111	112	-
112	113	-
113	114	-
114	115	-
115	116	-
116	117	-
117	118	-
118	119	-
119	120	-
120	121	-
121	122	-
122	123	-
123	124	-
124	125	-
125	126	-
126	127	-
127	128	-
128	129	-
129	130	-
130	131	-
131	132	-
132	133	-
133	134	-

134	135	-
135	136	-
136	137	-
137	138	-
138	139	-
139	140	-
140	141	-
141	142	-
142	143	-
143	144	-
144	145	-
145	146	-
146	147	-
147	148	-
148	149	-
149	150	-
150	151	-
151	152	-
152	153	-
153	154	-
154	155	-
155	156	-
156	157	-
157	158	-
158	159	-
159	160	-
160	161	-
161	162	-
162	163	-
163	164	-
164	165	-
165	166	-
166	167	-
167	168	-
168	169	-
169	170	-
170	171	-
171	172	-
172	173	-
173	174	-
174	175	-
175	176	-
176	177	-
177	178	-
178	179	-
179	180	-



180	181	-
181	182	-
182	183	-
183	184	-
184	185	-
185	186	-
186	187	-
187	188	-
188	189	-
189	190	-
190	191	-
191	192	-
192	193	-
193	194	-
194	195	-
195	196	-
196	197	-
197	198	-
198	199	-
199	200	-
200	201	-
201	202	-
202	203	-
203	204	-
204	205	-
205	206	-
206	207	-
207	208	-
208	209	-
209	210	-
210	211	-
211	212	-
212	213	-
213	214	-
214	215	-
215	216	-
216	217	-
217	218	-
218	219	-
219	220	-
220	221	-
221	1	-

Раздел 3

План границ объекта



Используемые условные знаки и обозначения:

-  границы населенного пункта
-  поворотная точка с номером

Подпись _____ Дата " _ " _____ г.

Масштаб 1:7000