



**МИНИСТЕРСТВО  
СТРОИТЕЛЬСТВА  
НОВОСИБИРСКОЙ ОБЛАСТИ**

**ПРИКАЗ**

03.11.2020

№ 568

г. Новосибирск

**Об утверждении генерального плана Верх-Коенского сельсовета  
Искитимского района Новосибирской области**

В соответствии со статьями 9, 23, 24, 25 Градостроительного кодекса Российской Федерации, руководствуясь законом Новосибирской области от 18.12.2015 № 27-ОЗ «О перераспределении полномочий между органами местного самоуправления муниципальных образований Новосибирской области и органами государственной власти Новосибирской области и внесении изменения в статью 3 Закона Новосибирской области «Об отдельных вопросах организации местного самоуправления в Новосибирской области», постановлением Правительства Новосибирской области от 29.02.2016 № 57-п «Об установлении Порядка взаимодействия между органами местного самоуправления муниципальных образований Новосибирской области и министерством строительства Новосибирской области при реализации ими перераспределенных полномочий», **п р и к а з ы в а ю:**

1. Утвердить прилагаемый генеральный план Верх-Коенского сельсовета Искитимского района Новосибирской области.

2. Признать утратившим силу Генеральный план Верх-Коенского сельсовета Искитимского района Новосибирской области, утвержденный решением Совета депутатов Верх-Коенского сельсовета Искитимского района Новосибирской области от 22.05.2013 № 119 «Об утверждении «Генерального плана Верх-Коенского сельсовета Искитимского района Новосибирской области».

3. Контроль за исполнением настоящего приказа возложить на заместителя министра – главного архитектора Новосибирской области Авсейкова А.С.

Министр

И.И. Шмидт

УТВЕРЖДЕН  
приказом министерства  
строительства Новосибирской  
области  
от 03.11.20 № 568

**Состав генерального плана Верх-Коенского сельсовета Искитимского района  
Новосибирской области**

1. Положение о территориальном планировании (приложение № 1).
  2. Карта планируемого размещения объектов местного значения Верх-Коенского сельсовета Искитимского района Новосибирской области (приложение № 2).
  3. Карта планируемого размещения объектов местного значения в области развития транспортной инфраструктуры Верх-Коенского сельсовета Искитимского района Новосибирской области (приложение № 3).
  4. Карта планируемого размещения объектов местного значения в области развития инженерной инфраструктуры Верх-Коенского сельсовета Искитимского района Новосибирской области (приложение № 4).
  5. Карта границ населенных пунктов Верх-Коенского сельсовета Искитимского района Новосибирской области (приложение № 5).
  6. Карта функциональных зон Верх-Коенского сельсовета Искитимского района Новосибирской области (приложение № 6).
  7. Сведения о границах населенных пунктов (в том числе границах образуемых населенных пунктов), входящих в состав Верх-Коенского сельсовета Искитимского района Новосибирской области (приложение № 7).
-

ПРИЛОЖЕНИЕ № 1  
к генеральному плану  
Верх-Коенского сельсовета  
Искитимского района  
Новосибирской области

**Положение о территориальном планировании**

Положение о территориальном планировании включает в себя:

1. Сведения о видах, назначении и наименованиях планируемых для размещения объектов местного значения поселения, их основные характеристики, их местоположение, характеристики зон с особыми условиями использования территории (Таблица № 1).

2. Параметры функциональных зон, а также сведения о планируемых для размещения в них объектах федерального значения, объектах регионального значения, объектах местного значения за исключением линейных объектов (Таблица № 2).

1. Сведения о видах, назначении и наименованиях планируемых для размещения объектов местного значения поселения, их основные характеристики, их местоположение, характеристики зон с особыми условиями использования территории

Таблица № 1

№ п/п	Вид объекта	Назначение, наименование, местоположение	Основные характеристики	Срок реализации	Наименование функциональной зоны	Характеристики зон с особыми условиями использования	Наименование объекта в соответствии с Приказом №10*
1	2	3	4	5	6	7	8
1	Объекты физкультурно-спортивного назначения	Размещение спортивного сооружения, включающего отдельно нормируемые спортивные объекты (в т. ч. физкультурно-оздоровительный комплекс) в с. Верх-Коен	Основные характеристики уточнить при разработке проектной документации	2030 год	Зона специализированной общественной застройки	Установление не требуется	Спортивное сооружение
2	Объекты водоснабжения	Две артезианские скважины в с. Верх-Коен, одна в п. Держинский	Основные характеристики уточнить при разработке проектной документации	2040 год	Зона инженерной инфраструктуры	Охранная зона 30 м	Артезианская скважина
3	Объекты водоснабжения	Водопровод в с. Верх-Коен п. Держинский д. Китерня	Основные характеристики уточнить при разработке	2040 год	Линейный объект	Охранная зона 5-7 м в зависимости от диаметра	Водопровод



№ п/п	Вид объекта	Назначение, наименование, местоположение	Основные характеристики	Срок реализации	Наименование функциональной зоны	Характеристики зон с особыми условиями использования	Наименование объекта в соответствии с Приказом №10*
		п. Дубинский	проектной документации				

\* Приказ Министерства экономического развития Российской Федерации № 10 от 09.01.2018 «Об утверждении Требований к описанию и отображению в документах территориального планирования объектов федерального значения, объектов регионального значения, объектов местного значения и о признании утратившим силу приказа Минэкономразвития России от 7 декабря 2016 г. № 793».

2. Параметры функциональных зон, а также сведения о планируемых для размещения в них объектах федерального значения, объектах регионального значения, объектах местного значения за исключением линейных объектов

Таблица № 2

№ п/п	Наименование	Параметры функциональных зон		Сведения о планируемых объектах			
		Площадь, га	%	Федерального значения	Регионального значения	Местного значения муниципального района	Местного значения
	Общая площадь сельского поселения	40315,01	100	-			
1	Зона лесов	18610,31	46,16	-	-	-	-
2	Зона инженерной инфраструктуры	4,09	0,01	Магистральный газопровод Верх-Коенский сельсовет.	-	-	Две артезианские скважины в с. Верх-Коен, одна в п. Дзержинский.
3	Иные зоны	19,38	0,05	-	-	-	-
4	Зона кладбищ	4,22	0,01	-	-	-	-
5	Производственная зона	87,21	0,22	-	-	-	-
6	Зона садоводческих или огороднических некоммерческих товариществ	74,49	0,18	-	-	-	-
7	Общественно-деловые зоны	1,52	0,004	-	-	-	-
8	Многофункциональная общественно-	0,05	0,0001	-	-	-	-

	деловая зона						
9	Коммунально-складская зона	0,81	0,002	-	-	-	-
10	Зона сельскохозяйственного использования	8,75	0,02	-	-	-	-
11	Зона акваторий	17,00	0,04	-	-	-	-
12	Зона специализированной общественной застройки	4,83	0,01	-	Лечебно-профилактическая медицинская организация, оказывающая медицинскую помощь в амбулаторных условиях и (или) в условиях дневного стационара в д. Китерня. Стационарные организации социального обслуживания на 20 мест в с. Верх-Коен.	Организация дополнительного образования на 80 мест с. Верх-Коен. Реконструкция дошкольной образовательной организации до 50 мест в с. Верх-Коен.	Спортивное сооружение в с. Верх-Коен.
13	Зона озелененных территорий специального назначения	0,34	0,001	-	-	-	-
14	Зона застройки индивидуальными жилыми домами	88,45	0,22	-	-	-	-
15	Зона озелененных территорий общего пользования (лесопарки, парки, сады, скверы, бульвары, городские	262,16	0,65	-	-	-	-

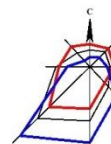
	леса)						
16	Зона транспортной инфраструктуры	145,04	0,36	-	-	-	-
17	Производственная зона сельскохозяйственных предприятий	9441,38	23,42	-	-	-	-
18	Зона застройки малоэтажными жилыми домами (до 4 этажей, включая мансардный)	32,61	0,08	-	-	-	-
19	Иные зоны сельскохозяйственного назначения	2546,84	6,32	-	-	-	-
20	Зона отдыха	24,54	0,06	-	-	-	-
21	Зона сельскохозяйственных угодий	8940,99	22,18	-	-	-	-



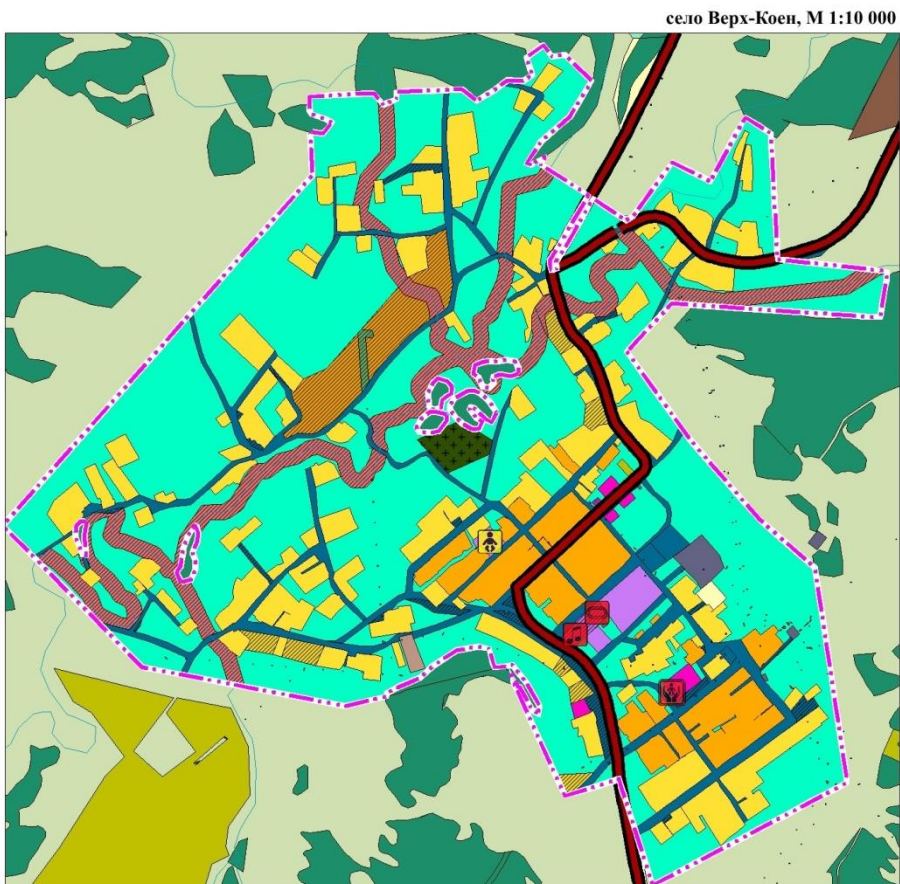


Карта планируемого размещения объектов местного значения  
Верх-Коенского сельсовета Искитимского района Новосибирской области

**ГЕНЕРАЛЬНЫЙ ПЛАН**  
КАРТА ПЛАНИРУЕМОГО РАЗМЕЩЕНИЯ ОБЪЕКТОВ МЕСТНОГО ЗНАЧЕНИЯ  
ВЕРХ-КОЕНСКОГО СЕЛЬСОВЕТА ИСКИТИМСКОГО РАЙОНА НОВОСИБИРСКОЙ ОБЛАСТИ  
М 1:10 000



- Условные обозначения**
- Территориальные границы**
- |  |  |                            |
|--|--|----------------------------|
|  |  | Границы сельсовета         |
|  |  | Границы населенных пунктов |
- Зона акваторий**
- |  |                              |
|--|------------------------------|
|  | Водоток (река, ручей, канал) |
|--|------------------------------|
- Транспортная инфраструктура**
- |  |   |
|--|---|
|  | Автомобильные дороги регионального или межмуниципального значения |
|  | Идентификационный номер автомобильной дороги                      |
- Объекты местного значения поселения**
- |  |   |
|--|---|
|  | Спортивное сооружение                   |
|  | Организация дополнительного образования |
- Объекты муниципального района**
- |  |  |
|--|--|
|  | Дошкольная образовательная организация |
|--|--|
- Объекты регионального значения**
- |  |   |
|--|---|
|  | Лечебно-профилактическая медицинская организация, оказывающая медицинскую помощь в амбулаторных условиях и (или) в условиях дневного стационара |
|  | Стационарные организации социального обслуживания   |
- Функциональные зоны**
- |  |   |
|--|---|
|  | Зона застройки индивидуальными жилыми домами  |
|  | Зона застройки малоэтажными жилыми домами (до 4 этажей, включая мансардный)                               |
|  | Общественно-деловые зоны  |
|  | Многофункциональная общественно-деловая зона  |
|  | Зона специализированной общественной застройки  |
|  | Производственная зона   |
|  | Коммунально-складская зона  |
|  | Зона инженерной инфраструктуры  |
|  | Зона транспортной инфраструктуры  |
|  | Зона сельскохозяйственного использования  |
|  | Зона садоводческих или огороднических некоммерческих товариществ  |
|  | Производственная зона сельскохозяйственных предприятий  |
|  | Иные зоны сельскохозяйственного назначения  |
|  | Зона сельскохозяйственных угодий  |
|  | Зона озелененных территорий общего пользования (лесопарки, парки, сады, скверы, бульвары, городские леса) |
|  | Зона лесов  |
|  | Зона кладбищ  |
|  | Иные зоны   |
|  | Зона акваторий  |
|  | Зона озелененных территорий специального назначения   |
|  | Зона отдыха   |



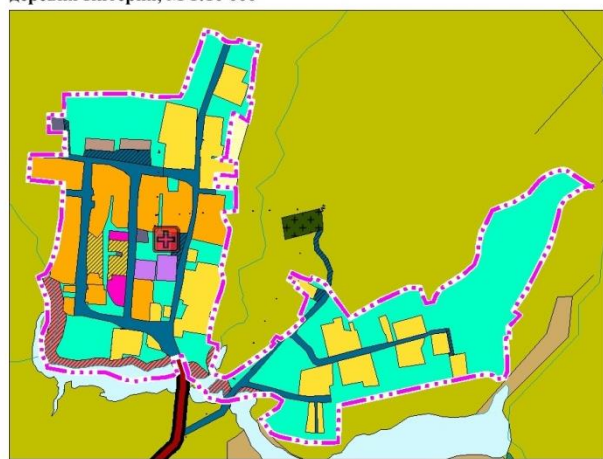
поселок Дзержинский, М 1:10 000



поселок Дубинский, М 1:10 000



деревня Китерия, М 1:10 000



деревня Михайловка, М 1:10 000









Карта планируемого размещения объектов местного значения в области развития транспортной инфраструктуры  
Верх-Коенского сельсовета Искитимского района Новосибирской области

**ГЕНЕРАЛЬНЫЙ ПЛАН**

КАРТА ПЛАНИРУЕМОГО РАЗМЕЩЕНИЯ ОБЪЕКТОВ МЕСТНОГО ЗНАЧЕНИЯ В ОБЛАСТИ  
РАЗВИТИЯ ТРАНСПОРТНОЙ ИНФРАСТРУКТУРЫ ВЕРХ-КОЕНСКОГО СЕЛЬСОВЕТА  
ИСКИТИМСКОГО РАЙОНА НОВОСИБИРСКОЙ ОБЛАСТИ  
М 1:10 000

**Условные обозначения**

**Территориальные границы**

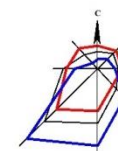
сущ.	проект	Границы сельсовета
Границы населенных пунктов	Зона акваторий	Водоток (река, ручей, канал)

**Транспортная инфраструктура**

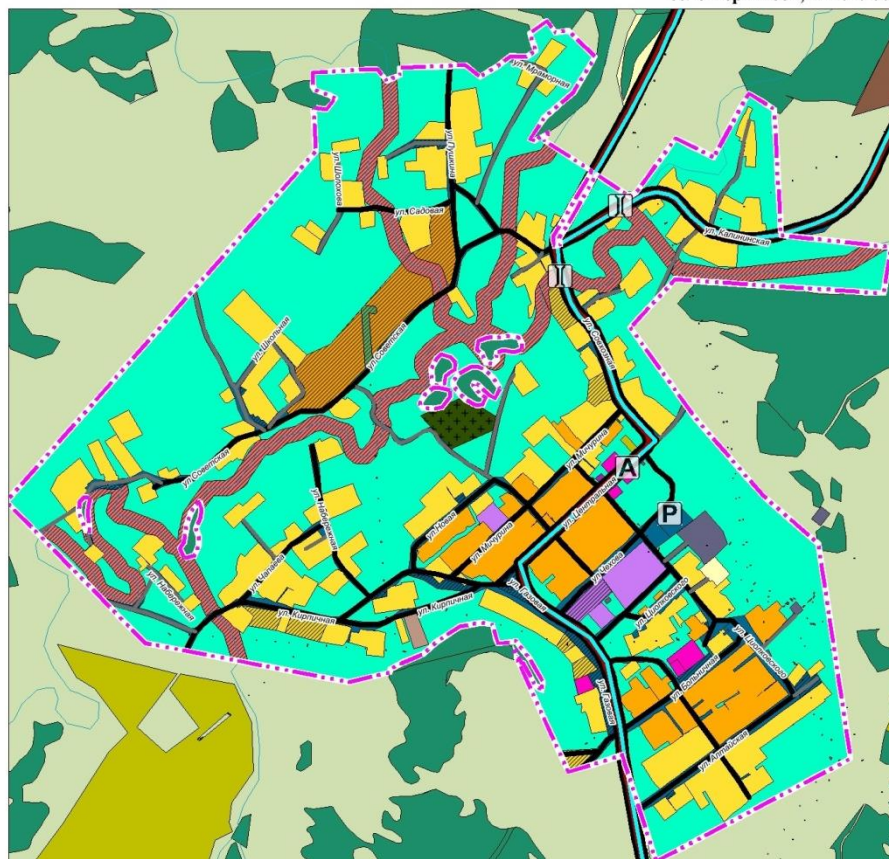
Объекты регионального или межмуниципального значения	Объекты общественного пассажирского транспорта
Автомобильные дороги регионального или межмуниципального значения	Автобусная линия
Объекты местного значения	Остановочный пункт
Поселковая дорога	Идентификационный номер автомобильной дороги
Главная улица	
Улица в жилой застройке	
Хозяйственный проезд, скотопрогон	
Стоянка (парковка) автомобилей	

**Функциональные зоны**

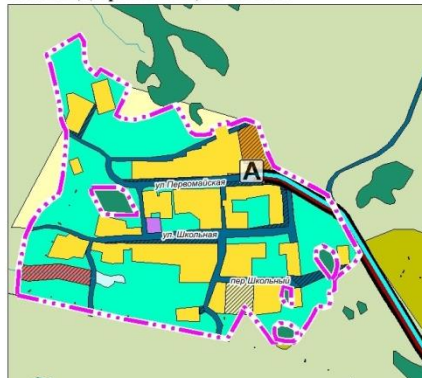
сущ.	проект	Зона застройки индивидуальными жилыми домами
Зона застройки малоэтажными жилыми домами (до 4 этажей, включая мансардный)	Общественно-деловые зоны	Многофункциональная общественно-деловая зона
Зона специализированной общественной застройки	Производственная зона	Коммунально-складская зона
Зона инженерной инфраструктуры	Зона транспортной инфраструктуры	Зона сельскохозяйственного использования
Зона садоводческих или огороднических некоммерческих товариществ	Производственная зона сельскохозяйственных предприятий	Иные зоны сельскохозяйственного назначения
Зона сельскохозяйственных угодий	Зона озелененных территорий общего пользования (лесопарки, парки, сады, скверы, бульвары, городские леса)	Зона лесов
Зона кладбищ	Иные зоны	Зона акваторий
Зона озелененных территорий специального назначения	Зона отдыха	



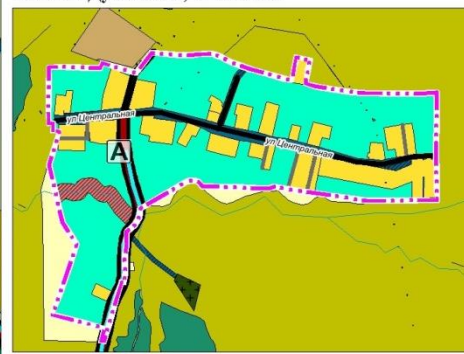
село Верх-Коен, М 1:10 000



поселок Держинский, М 1:10 000



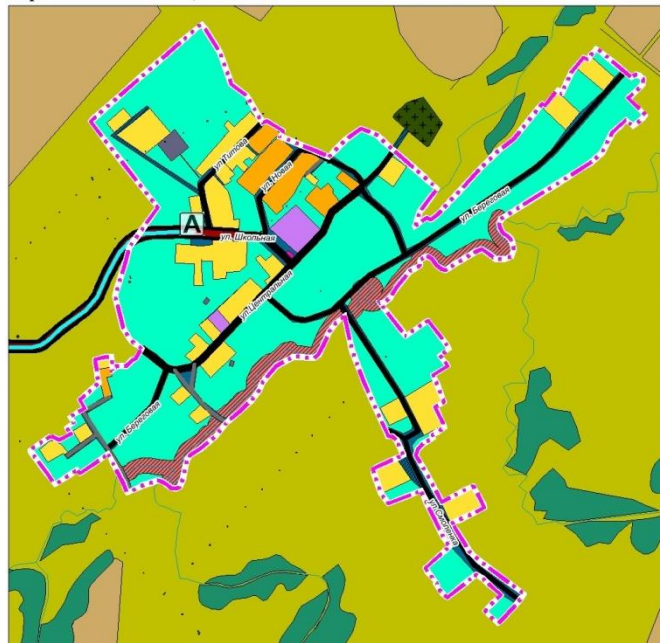
поселок Дубинский, М 1:10 000



деревня Китерия, М 1:10 000



деревня Михайловка, М 1:10 000





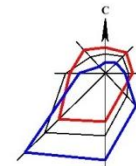




Карта планируемого размещения объектов местного значения в области развития инженерной инфраструктуры  
Верх-Коенского сельсовета Искитимского района Новосибирской области

**ГЕНЕРАЛЬНЫЙ ПЛАН**

КАРТА ПЛАНИРУЕМОГО РАЗМЕЩЕНИЯ ОБЪЕКТОВ МЕСТНОГО ЗНАЧЕНИЯ В ОБЛАСТИ РАЗВИТИЯ ИНЖЕНЕРНОЙ ИНФРАСТРУКТУРЫ ВЕРХ-КОЕНСКОГО СЕЛЬСОВЕТА ИСКИТИМСКОГО РАЙОНА НОВОСИБИРСКОЙ ОБЛАСТИ  
М 1:10 000



**Условные обозначения**

**Территориальные границы**

- сущ. проект
- Границы сельсовета
- Границы населенных пунктов
- Зона акваторий
- Водоток (река, ручей, канал)

**Инженерная инфраструктура**

**Объекты местного значения поселения**

- Водоснабжение**
  - Водопровод
  - Артезианская скважина
  - Водонапорная башня
- Теплоснабжение**
  - Источник тепловой энергии

**Объекты местного значения муниципального района**

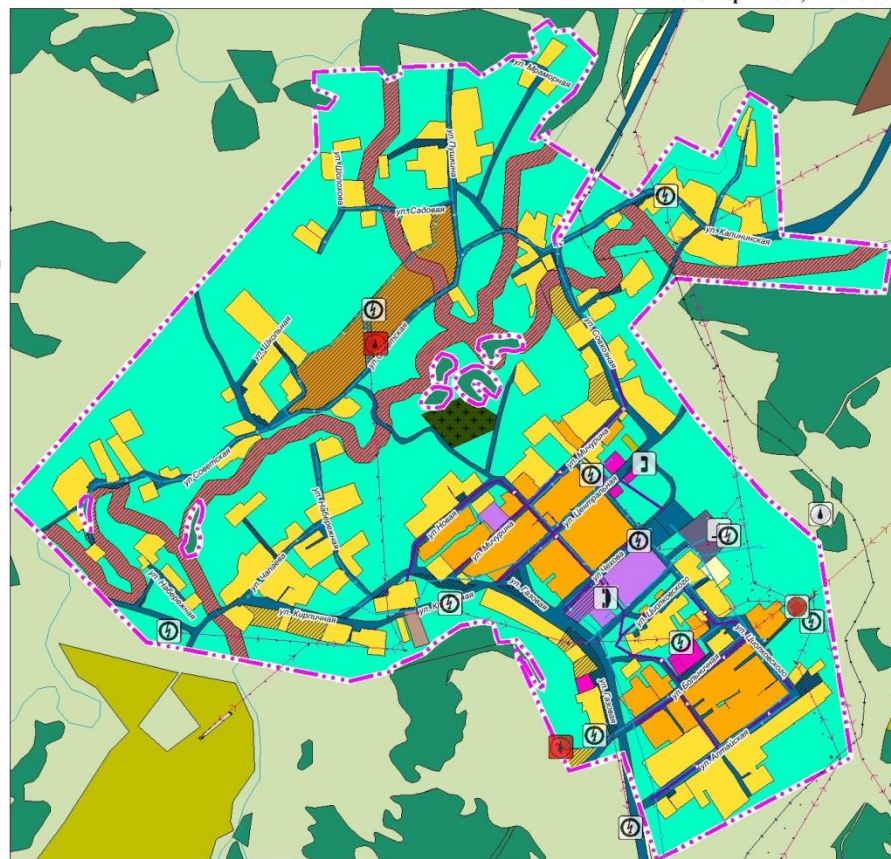
- Электроснабжение**
  - Линии электропередачи 500 кВ
  - Линии электропередачи 220 кВ
  - Линии электропередачи 35 кВ
  - Линии электропередачи 10 кВ
  - Электрическая подстанция 35 кВ
  - Трансформаторная подстанция (ТП)
- Газоснабжение**
  - Газопровод распределительный высокого давления
  - Газораспределительная станция (ГРС)

**Связь**

- Линия связи
- Иной объект связи для непосредственного обслуживания населения

**Функциональные зоны**

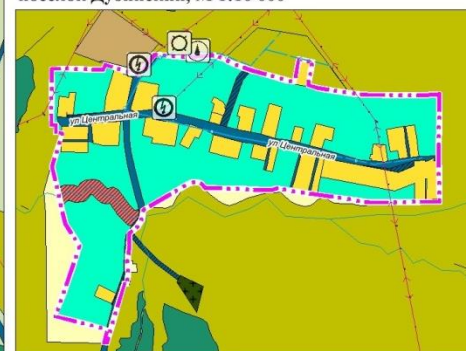
- сущ. проект
- Зона застройки индивидуальными жилыми домами
- Зона застройки малоэтажными жилыми домами (до 4 этажей, включая мансардный)
- Общественно-деловые зоны
- Многофункциональная общественно-деловая зона
- Зона специализированной общественной застройки
- Производственная зона
- Коммунально-складская зона
- Зона инженерной инфраструктуры
- Зона транспортной инфраструктуры
- Зона сельскохозяйственного использования
- Зона садоводческих или огороднических некоммерческих товариществ
- Производственная зона сельскохозяйственных предприятий
- Иные зоны сельскохозяйственного назначения
- Зона сельскохозяйственных угодий
- Зона озелененных территорий общего пользования (лесопарки, парки, сады, скверы, бульвары, городские леса)
- Зона лесов
- Зона кладбищ
- Иные зоны
- Зона акваторий
- Зона озелененных территорий специального назначения
- Зона отдыха



поселок Дзержинский, М 1:10 000



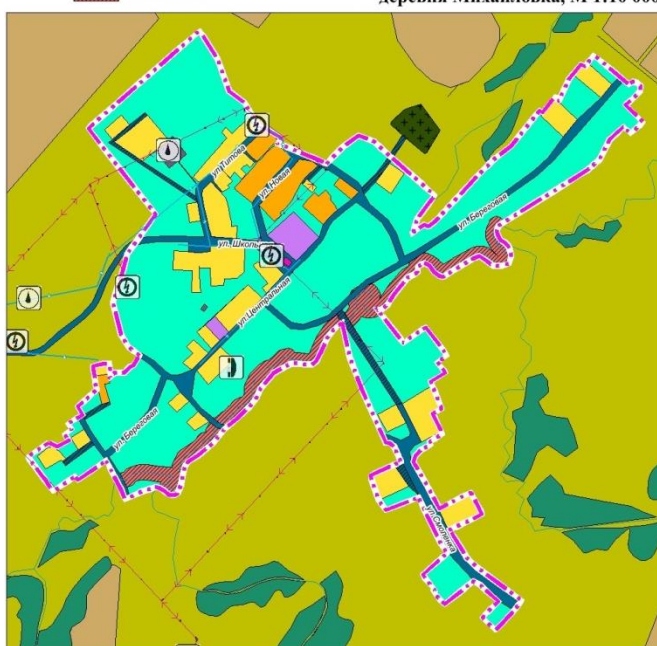
поселок Дубинский, М 1:10 000



деревня Китерня, М 1:10 000



деревня Михайловка, М 1:10 000

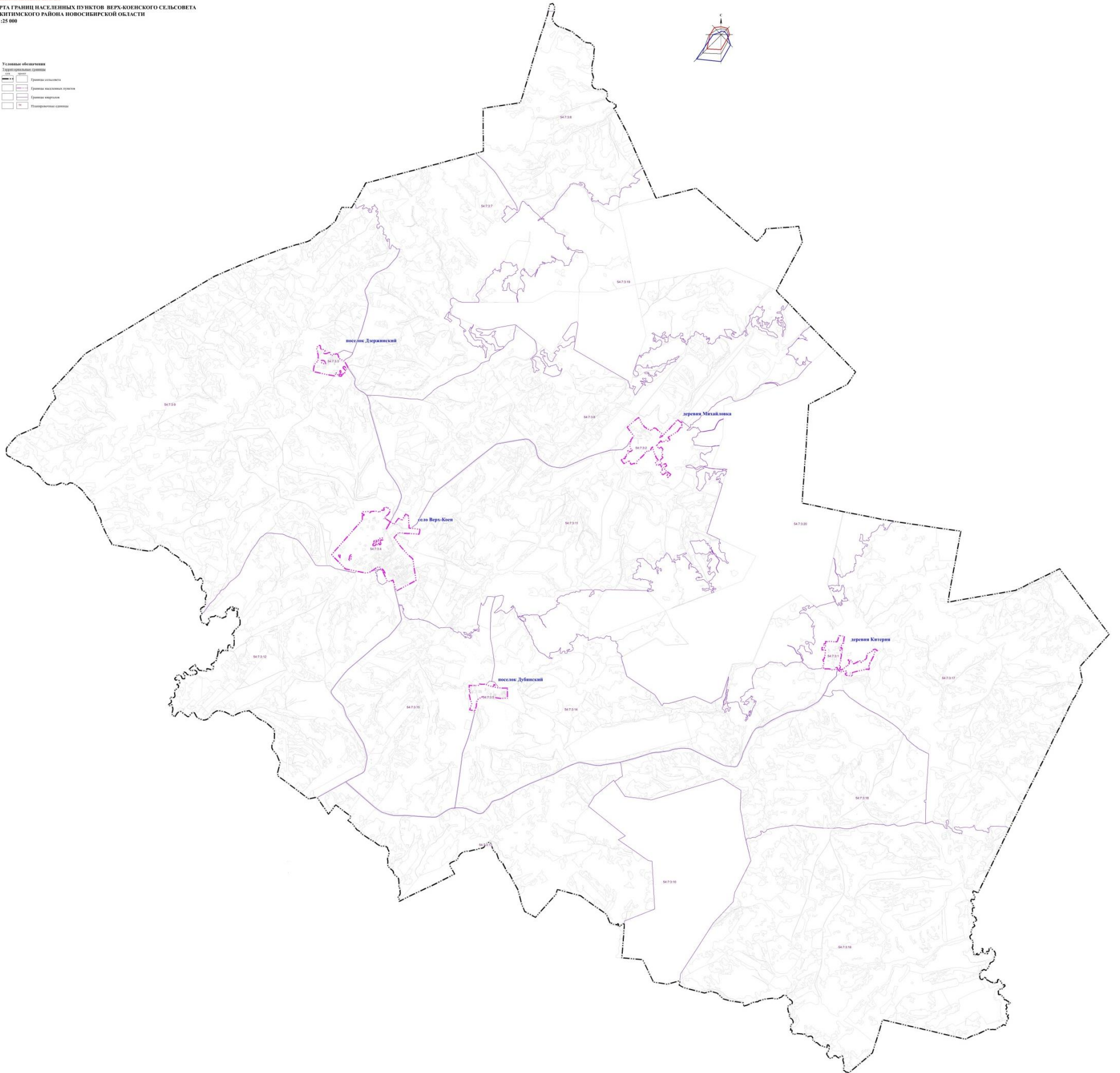




Карта границ населенных пунктов Верх-Коенского сельсовета Искитимского района Новосибирской области

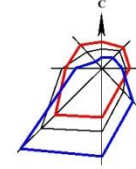
ГЕНЕРАЛЬНЫЙ ПЛАН  
КАРТА ГРАНИЦ НАСЕЛЕННЫХ ПУНКТОВ ВЕРХ-КОЕНСКОГО СЕЛЬСОВЕТА  
ИСКИТИМСКОГО РАЙОНА НОВОСИБИРСКОЙ ОБЛАСТИ  
М 1:25 000

Условные обозначения  
Территориальные границы  
— граница района  
— граница сельсовета  
— граница населенного пункта  
— граница участка  
— межевая линия



Карта границ населенных пунктов Верх-Коенского сельсовета Искитимского района Новосибирской области

**ГЕНЕРАЛЬНЫЙ ПЛАН**  
КАРТА ГРАНИЦ НАСЕЛЕННЫХ ПУНКТОВ ВЕРХ-КОЕНСКОГО СЕЛЬСОВЕТА  
ИСКИТИМСКОГО РАЙОНА НОВОСИБИРСКОЙ ОБЛАСТИ  
М 1:10 000

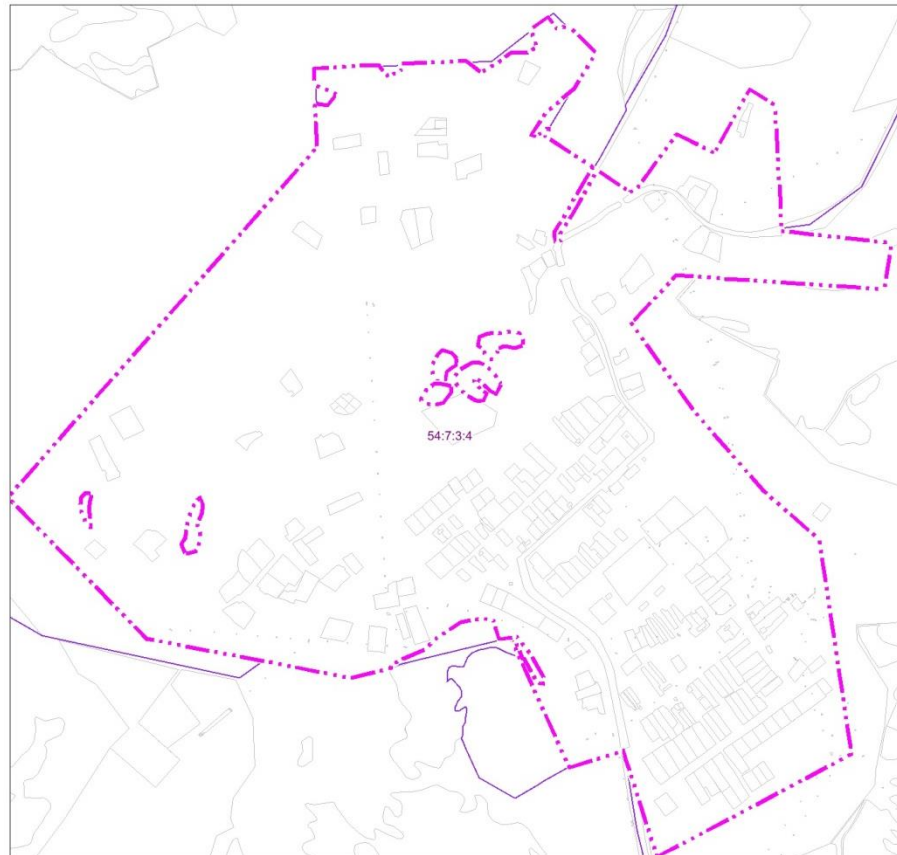


**Условные обозначения**

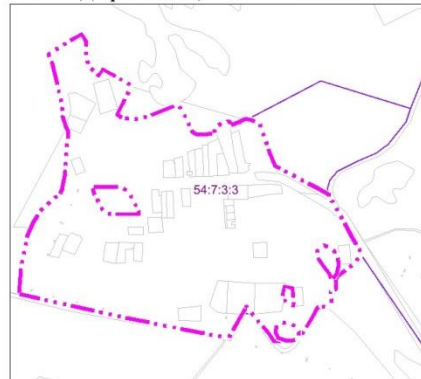
Территориальные границы

сущ.	проект	
		Границы сельсовета
		Границы населенных пунктов
		Границы кварталов
		Планировочные единицы

село Верх-Коен, М 1:10 000



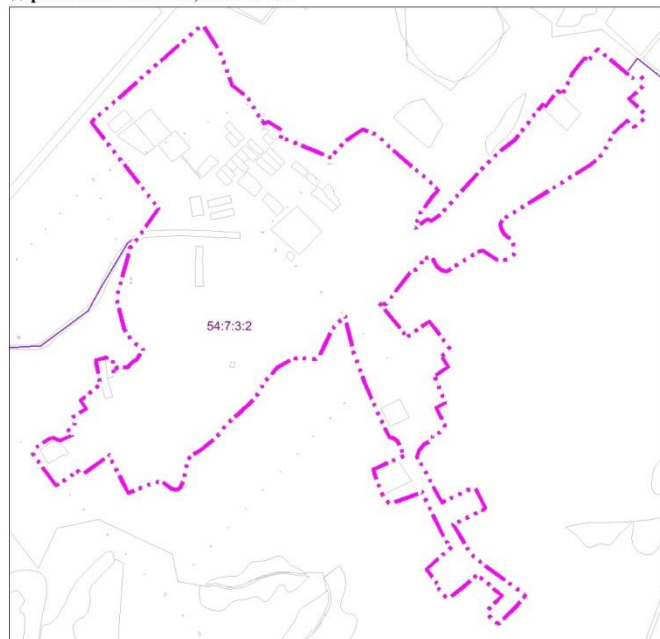
поселок Держинский, М 1:10 000



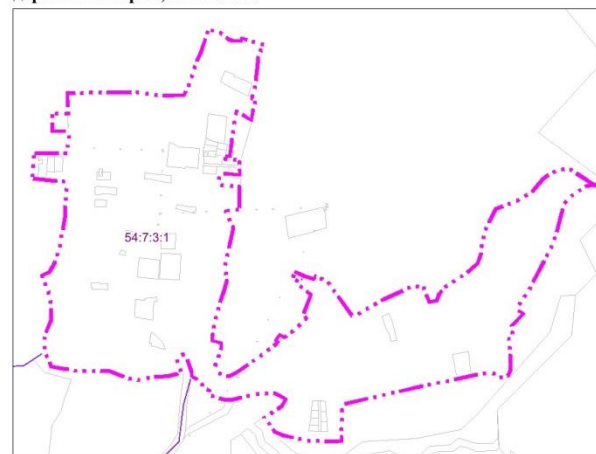
поселок Дубинский, М 1:10 000



деревня Михайловка, М 1:10 000



деревня Китеря, М 1:10 000





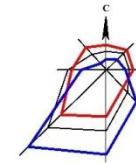




Карта функциональных зон Верх-Коенского сельсовета Искитимского района Новосибирской области

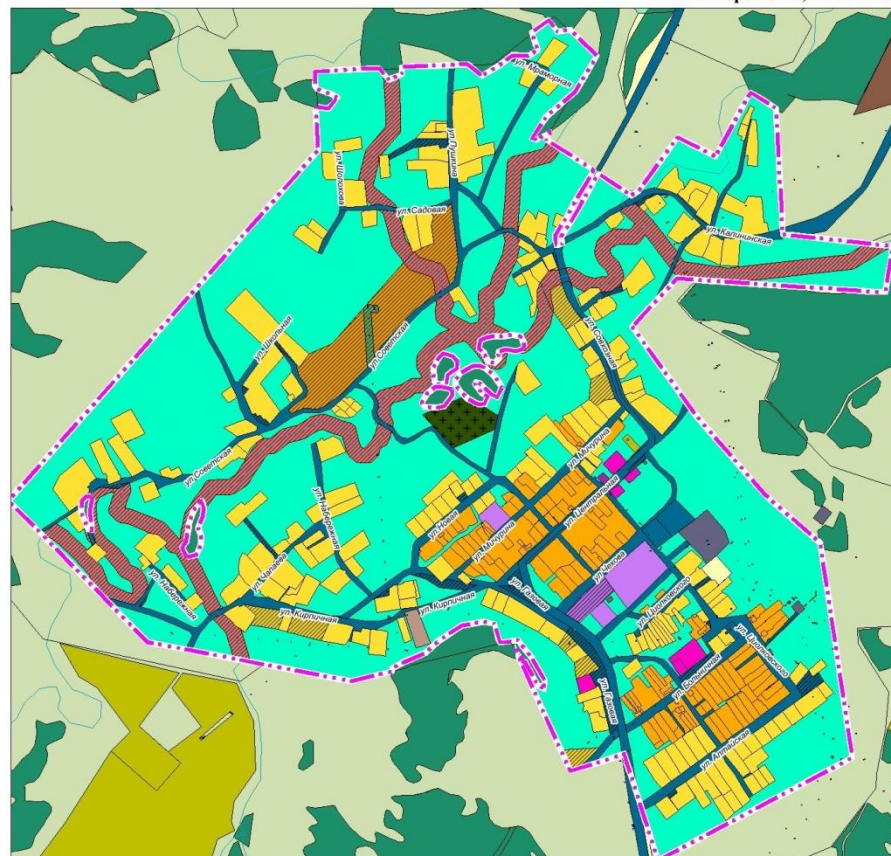
**ГЕНЕРАЛЬНЫЙ ПЛАН**

КАРТА ФУНКЦИОНАЛЬНЫХ ЗОН ВЕРХ-КОЕНСКОГО СЕЛЬСОВЕТА  
ИСКИТИМСКОГО РАЙОНА НОВОСИБИРСКОЙ ОБЛАСТИ  
М 1:10 000



- Условные обозначения**
- Территориальные границы**
- Границы сельсовета
  - Границы населенных пунктов
- Зона акваторий**
- Водоток (река, ручей, канал)
- Функциональные зоны**
- Зона застройки индивидуальными жилыми домами
  - Зона застройки малоэтажными жилыми домами (до 4 этажей, включая мансардный)
  - Общественно-деловые зоны
  - Многофункциональная общественно-деловая зона
  - Зона специализированной общественной застройки
  - Производственная зона
  - Коммунально-складская зона
  - Зона инженерной инфраструктуры
  - Зона транспортной инфраструктуры
  - Зона сельскохозяйственного использования
  - Зона садоводческих или огороднических некоммерческих товариществ
  - Производственная зона сельскохозяйственных предприятий
  - Иные зоны сельскохозяйственного назначения
  - Зона сельскохозяйственных угодий
  - Зона озелененных территорий общего пользования (лесопарки, парки, сады, скверы, бульвары, городские леса)
  - Зона лесов
  - Зона кладбищ
  - Иные зоны
  - Зона акваторий
  - Зона озелененных территорий специального назначения
  - Зона отдыха

село Верх-Коен, М 1:10 000



поселок Дзержинский, М 1:10 000



поселок Дубинский, М 1:10 000



деревня Михайловка, М 1:10 000



деревня Китерня, М 1:10 000



ПРИЛОЖЕНИЕ № 7  
к генеральному плану  
Верх-Коенского сельсовета  
Искитимского района  
Новосибирской области

**Сведения о границах населенных пунктов (в том числе границах образуемых населенных пунктов), входящих в состав Верх-Коенского сельсовета Искитимского района Новосибирской области**

ОПИСАНИЕ МЕСТОПОЛОЖЕНИЯ ГРАНИЦ  
Населенный пункт деревня Китерня  
(наименование объекта местоположение границ,  
которого описано (далее - объект)

## Раздел 1

Сведения об объекте		
№ п/п	Характеристики объекта	Описание характеристик
1	2	3
1	Местоположение объекта	Новосибирская область, Искитимский район, Верх-Коенский сельсовет, д. Китерня
2	Площадь объекта +/- величина погрешности определения площади (P +/- Дельта P)	627095,5+/-554 кв.м
3	Иные характеристики объекта	-



## Раздел 2

Сведения о местоположении границ объекта					
1. Система координат <u>МСК НСО, зона 4</u>					
2. Сведения о характерных точках границ объекта					
Обозначение характерных точек границ	Координаты, м		Метод определения координат характерной точки	Средняя квадратическая погрешность положения характерной точки (Mt), м	Описание обозначения точки на местности (при наличии)
	X	Y			
1	2	3	4	5	6
1	467207,49	4248387,10	Картометрический метод	0,2	-
2	467253,09	4248318,30	Картометрический метод	0,2	-
3	467256,29	4248303,90	Картометрический метод	0,2	-
4	467251,49	4248283,10	Картометрический метод	0,2	-
5	467241,89	4248260,70	Картометрический метод	0,2	-
6	467225,89	4248239,10	Картометрический метод	0,2	-
7	467194,68	4248213,50	Картометрический метод	0,2	-
8	467170,68	4248173,50	Картометрический метод	0,2	-
9	467149,09	4248116,70	Картометрический метод	0,2	-
10	467091,49	4248087,90	Картометрический метод	0,2	-
11	467054,69	4248078,30	Картометрический метод	0,2	-
12	467029,89	4248076,70	Картометрический метод	0,2	-
13	467005,09	4248068,70	Картометрический метод	0,2	-
14	466979,49	4248039,90	Картометрический метод	0,2	-
15	466954,69	4248003,10	Картометрический метод	0,2	-
16	466940,29	4247979,10	Картометрический метод	0,2	-
17	466921,89	4247965,50	Картометрический метод	0,2	-
18	466906,69	4247959,90	Картометрический метод	0,2	-
19	466903,49	4247945,50	Картометрический метод	0,2	-
20	466944,29	4247929,50	Картометрический метод	0,2	-
21	466943,49	4247895,10	Картометрический метод	0,2	-
22	466912,29	4247823,90	Картометрический метод	0,2	-
23	466877,88	4247763,92	Картометрический метод	0,2	-
24	466863,48	4247743,91	Картометрический метод	0,2	-
25	466957,88	4247676,31	Картометрический метод	0,2	-
26	466971,88	4247642,71	Картометрический метод	0,2	-
27	466963,26	4247637,55	Картометрический метод	0,2	-
28	466972,28	4247613,51	Картометрический метод	0,2	-
29	466970,71	4247612,59	Картометрический метод	0,2	-
30	466970,71	4247612,59	Картометрический метод	0,2	-
31	466984,43	4247588,09	Картометрический метод	0,2	-
32	466961,77	4247577,02	Картометрический метод	0,2	-
33	466948,96	4247599,88	Картометрический метод	0,2	-
34	466948,96	4247599,88	Картометрический метод	0,2	-
35	466941,48	4247595,51	Картометрический метод	0,2	-
36	466918,68	4247627,11	Картометрический метод	0,2	-
37	466867,48	4247606,31	Картометрический метод	0,2	-
38	466857,08	4247614,31	Картометрический метод	0,2	-

Сведения о местоположении границ объекта					
1. Система координат <u>МСК НСО, зона 4</u>					
2. Сведения о характерных точках границ объекта					
Обозначение характерных точек границ	Координаты, м		Метод определения координат характерной точки	Средняя квадратическая погрешность положения характерной точки (Mt), м	Описание обозначения точки на местности (при наличии)
	X	Y			
1	2	3	4	5	6
39	466825,08	4247579,11	Картометрический метод	0,2	-
40	466809,88	4247559,11	Картометрический метод	0,2	-
41	466816,28	4247547,11	Картометрический метод	0,2	-
42	466798,68	4247534,31	Картометрический метод	0,2	-
43	466794,68	4247539,91	Картометрический метод	0,2	-
44	466765,08	4247502,31	Картометрический метод	0,2	-
45	466715,48	4247429,51	Картометрический метод	0,2	-
46	466705,88	4247413,51	Картометрический метод	0,2	-
47	466715,48	4247385,51	Картометрический метод	0,2	-
48	466729,08	4247379,91	Картометрический метод	0,2	-
49	466774,68	4247395,92	Картометрический метод	0,2	-
50	466793,08	4247396,71	Картометрический метод	0,2	-
51	466799,48	4247370,31	Картометрический метод	0,2	-
52	466848,28	4247379,11	Картометрический метод	0,2	-
53	466897,83	4247392,78	Картометрический метод	0,2	-
54	466932,28	4247404,71	Картометрический метод	0,2	-
55	466950,68	4247410,31	Картометрический метод	0,2	-
56	466967,48	4247411,11	Картометрический метод	0,2	-
57	466988,28	4247404,71	Картометрический метод	0,2	-
58	467095,48	4247428,71	Картометрический метод	0,2	-
59	467138,81	4247408,46	Картометрический метод	0,2	-
60	467142,68	4247445,52	Картометрический метод	0,2	-
61	467164,28	4247444,98	Картометрический метод	0,2	-
62	467208,28	4247443,91	Картометрический метод	0,2	-
63	467211,48	4247387,91	Картометрический метод	0,2	-
64	467237,34	4247391,14	Картометрический метод	0,2	-
65	467233,57	4247444,71	Картометрический метод	0,2	-
66	467249,38	4247445,17	Картометрический метод	0,2	-
67	467277,06	4247445,45	Картометрический метод	0,2	-
68	467281,88	4247396,71	Картометрический метод	0,2	-
69	467282,68	4247418,31	Картометрический метод	0,2	-
70	467373,08	4247431,91	Картометрический метод	0,2	-
71	467400,27	4247435,91	Картометрический метод	0,2	-
72	467377,08	4247474,31	Картометрический метод	0,2	-
73	467436,28	4247487,92	Картометрический метод	0,2	-
74	467440,28	4247478,31	Картометрический метод	0,2	-
75	467468,28	4247485,51	Картометрический метод	0,2	-
76	467545,88	4247495,12	Картометрический метод	0,2	-
77	467584,27	4247506,32	Картометрический метод	0,2	-
78	467600,27	4247446,31	Картометрический метод	0,2	-

Сведения о местоположении границ объекта					
1. Система координат <u>МСК НСО, зона 4</u>					
2. Сведения о характерных точках границ объекта					
Обозначение характерных точек границ	Координаты, м		Метод определения координат характерной точки	Средняя квадратическая погрешность положения характерной точки (Mt), м	Описание обозначения точки на местности (при наличии)
	X	Y			
1	2	3	4	5	6
79	467592,27	4247443,91	Картометрический метод	0,2	-
80	467593,87	4247425,51	Картометрический метод	0,2	-
81	467597,07	4247414,32	Картометрический метод	0,2	-
82	467616,27	4247391,11	Картометрический метод	0,2	-
83	467624,27	4247357,51	Картометрический метод	0,2	-
84	467560,35	4247334,76	Картометрический метод	0,2	-
85	467537,87	4247325,51	Картометрический метод	0,2	-
86	467471,47	4247303,11	Картометрический метод	0,2	-
87	467450,67	4247293,51	Картометрический метод	0,2	-
88	467449,07	4247235,11	Картометрический метод	0,2	-
89	467457,87	4247164,71	Картометрический метод	0,2	-
90	467454,67	4246983,91	Картометрический метод	0,2	-
91	467401,07	4246986,31	Картометрический метод	0,2	-
92	467400,27	4246943,91	Картометрический метод	0,2	-
93	467349,07	4246944,71	Картометрический метод	0,2	-
94	467349,07	4246988,71	Картометрический метод	0,2	-
95	467310,87	4246985,61	Картометрический метод	0,2	-
96	467295,47	4246990,31	Картометрический метод	0,2	-
97	467296,27	4246894,31	Картометрический метод	0,2	-
98	467222,67	4246890,31	Картометрический метод	0,2	-
99	467214,67	4246982,31	Картометрический метод	0,2	-
100	467122,67	4246976,71	Картометрический метод	0,2	-
101	467047,13	4246962,93	Картометрический метод	0,2	-
102	467004,27	4246948,72	Картометрический метод	0,2	-
103	466980,27	4246935,11	Картометрический метод	0,2	-
104	466971,47	4246915,91	Картометрический метод	0,2	-
105	466907,87	4246939,11	Картометрический метод	0,2	-
106	466877,47	4246941,51	Картометрический метод	0,2	-
107	466851,07	4246938,31	Картометрический метод	0,2	-
108	466819,07	4246926,31	Картометрический метод	0,2	-
109	466803,87	4246923,89	Картометрический метод	0,2	-
110	466791,08	4246923,11	Картометрический метод	0,2	-
111	466761,48	4246925,51	Картометрический метод	0,2	-
112	466747,88	4246933,51	Картометрический метод	0,2	-
113	466727,08	4246939,91	Картометрический метод	0,2	-
114	466719,88	4246974,31	Картометрический метод	0,2	-
115	466715,88	4246996,71	Картометрический метод	0,2	-
116	466713,48	4247015,91	Картометрический метод	0,2	-
117	466713,48	4247038,31	Картометрический метод	0,2	-
118	466714,28	4247071,11	Картометрический метод	0,2	-

Сведения о местоположении границ объекта					
1. Система координат <u>МСК НСО, зона 4</u>					
2. Сведения о характерных точках границ объекта					
Обозначение характерных точек границ	Координаты, м		Метод определения координат характерной точки	Средняя квадратическая погрешность положения характерной точки (Mt), м	Описание обозначения точки на местности (при наличии)
	X	Y			
1	2	3	4	5	6
119	466712,70	4247099,04	Картометрический метод	0,2	-
120	466699,88	4247132,72	Картометрический метод	0,2	-
121	466692,68	4247152,71	Картометрический метод	0,2	-
122	466690,28	4247173,51	Картометрический метод	0,2	-
123	466694,28	4247189,51	Картометрический метод	0,2	-
124	466698,28	4247224,72	Картометрический метод	0,2	-
125	466700,68	4247256,71	Картометрический метод	0,2	-
126	466706,28	4247278,31	Картометрический метод	0,2	-
127	466716,68	4247289,51	Картометрический метод	0,2	-
128	466752,76	4247277,47	Картометрический метод	0,2	-
129	466758,55	4247297,09	Картометрический метод	0,2	-
130	466713,47	4247311,70	Картометрический метод	0,2	-
131	466701,35	4247312,81	Картометрический метод	0,2	-
132	466693,48	4247327,11	Картометрический метод	0,2	-
133	466685,48	4247336,71	Картометрический метод	0,2	-
134	466670,28	4247343,91	Картометрический метод	0,2	-
135	466664,68	4247359,12	Картометрический метод	0,2	-
136	466650,28	4247361,51	Картометрический метод	0,2	-
137	466643,88	4247381,51	Картометрический метод	0,2	-
138	466637,48	4247404,71	Картометрический метод	0,2	-
139	466637,48	4247418,31	Картометрический метод	0,2	-
140	466639,88	4247432,72	Картометрический метод	0,2	-
141	466653,48	4247492,71	Картометрический метод	0,2	-
142	466654,28	4247536,71	Картометрический метод	0,2	-
143	466642,28	4247561,52	Картометрический метод	0,2	-
144	466627,08	4247550,32	Картометрический метод	0,2	-
145	466594,28	4247502,31	Картометрический метод	0,2	-
146	466575,08	4247518,31	Картометрический метод	0,2	-
147	466553,48	4247531,92	Картометрический метод	0,2	-
148	466544,68	4247555,11	Картометрический метод	0,2	-
149	466529,49	4247626,30	Картометрический метод	0,2	-
150	466526,29	4247691,10	Картометрический метод	0,2	-
151	466531,09	4247715,10	Картометрический метод	0,2	-
152	466626,28	4247716,71	Картометрический метод	0,2	-
153	466677,09	4247943,90	Картометрический метод	0,2	-
154	466704,29	4248073,50	Картометрический метод	0,2	-
155	466709,09	4248103,90	Картометрический метод	0,2	-
156	466706,69	4248118,30	Картометрический метод	0,2	-
157	466697,09	4248130,31	Картометрический метод	0,2	-
158	466701,09	4248154,30	Картометрический метод	0,2	-

Сведения о местоположении границ объекта					
1. Система координат <u>МСК НСО, зона 4</u>					
2. Сведения о характерных точках границ объекта					
Обозначение характерных точек границ	Координаты, м		Метод определения координат характерной точки	Средняя квадратическая погрешность положения характерной точки (Mt), м	Описание обозначения точки на местности (при наличии)
	X	Y			
1	2	3	4	5	6
159	466717,09	4248160,70	Картометрический метод	0,2	-
160	466735,49	4248162,30	Картометрический метод	0,2	-
161	466791,49	4248158,30	Картометрический метод	0,2	-
162	466806,69	4248156,70	Картометрический метод	0,2	-
163	466807,49	4248167,90	Картометрический метод	0,2	-
164	466836,29	4248165,50	Картометрический метод	0,2	-
165	466869,09	4248195,90	Картометрический метод	0,2	-
166	466882,69	4248177,50	Картометрический метод	0,2	-
167	466931,49	4248210,30	Картометрический метод	0,2	-
168	467047,49	4248270,30	Картометрический метод	0,2	-
169	467086,69	4248283,90	Картометрический метод	0,2	-
170	467132,29	4248295,10	Картометрический метод	0,2	-
171	467154,69	4248301,50	Картометрический метод	0,2	-
172	467173,89	4248315,10	Картометрический метод	0,2	-
173	467186,69	4248333,50	Картометрический метод	0,2	-
174	467203,49	4248358,31	Картометрический метод	0,2	-
1	467207,49	4248387,10	Картометрический метод	0,2	-
3. Сведения о характерных точках части (частей) границы объекта					
Обозначение характерных точек части границы	Координаты, м		Метод определения координат характерной точки	Средняя квадратическая погрешность положения характерной точки (Mt), м	Описание обозначения точки на местности (при наличии)
	X	Y			
1	2	3	4	5	6
Часть N ...					
-	-	-	-	-	-

Прохождение границы		Описание прохождения границы
От точки	До точки	
1	2	3
1	2	-
2	3	-
3	4	-
4	5	-
5	6	-
6	7	-
7	8	-
8	9	-
9	10	-
10	11	-
11	12	-
12	13	-
13	14	-
14	15	-
15	16	-
16	17	-
17	18	-
18	19	-
19	20	-
20	21	-
21	22	-
22	23	-
23	24	-
24	25	-
25	26	-
26	27	-
27	28	-
28	29	-
29	30	-
30	31	-
31	32	-
32	33	-
33	34	-
34	35	-
35	36	-
36	37	-
37	38	-
38	39	-
39	40	-
40	41	-
41	42	-
42	43	-

43	44	-
44	45	-
45	46	-
46	47	-
47	48	-
48	49	-
49	50	-
50	51	-
51	52	-
52	53	-
53	54	-
54	55	-
55	56	-
56	57	-
57	58	-
58	59	-
59	60	-
60	61	-
61	62	-
62	63	-
63	64	-
64	65	-
65	66	-
66	67	-
67	68	-
68	69	-
69	70	-
70	71	-
71	72	-
72	73	-
73	74	-
74	75	-
75	76	-
76	77	-
77	78	-
78	79	-
79	80	-
80	81	-
81	82	-
82	83	-
83	84	-
84	85	-
85	86	-
86	87	-
87	88	-
88	89	-

89	90	-
90	91	-
91	92	-
92	93	-
93	94	-
94	95	-
95	96	-
96	97	-
97	98	-
98	99	-
99	100	-
100	101	-
101	102	-
102	103	-
103	104	-
104	105	-
105	106	-
106	107	-
107	108	-
108	109	-
109	110	-
110	111	-
111	112	-
112	113	-
113	114	-
114	115	-
115	116	-
116	117	-
117	118	-
118	119	-
119	120	-
120	121	-
121	122	-
122	123	-
123	124	-
124	125	-
125	126	-
126	127	-
127	128	-
128	129	-
129	130	-
130	131	-
131	132	-
132	133	-
133	134	-
134	135	-

135	136	-
136	137	-
137	138	-
138	139	-
139	140	-
140	141	-
141	142	-
142	143	-
143	144	-
144	145	-
145	146	-
146	147	-
147	148	-
148	149	-

149	150	-
150	151	-
151	152	-
152	153	-
153	154	-
154	155	-
155	156	-
156	157	-
157	158	-
158	159	-
159	160	-
160	161	-
161	162	-
162	163	-

163	164	-
164	165	-
165	166	-
166	167	-
167	168	-
168	169	-
169	170	-
170	171	-
171	172	-
172	173	-
173	174	-
174	1	-

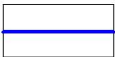
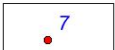
План границ объекта



Подпись *Раевская К.В.* Раевская К.В. Дата "22" сентября 2020 г.

Масштаб 1:5000

Используемые условные знаки и обозначения:

-  границы населенного пункта
-  поворотная точка с номером



ОПИСАНИЕ МЕСТОПОЛОЖЕНИЯ ГРАНИЦ  
Населенный пункт деревня Михайловка  
(наименование объекта местоположение границ,  
которого описано (далее - объект))

## Раздел 1

Сведения об объекте		
№ п/п	Характеристики объекта	Описание характеристик
1	2	3
1	Местоположение объекта	Новосибирская область, Искитимский район, Верх-Коенский сельсовет, д. Михайловка
2	Площадь объекта +/- величина погрешности определения площади (P +/- Дельта P)	819681,4+/-664 кв.м
3	Иные характеристики объекта	-

## Раздел 2

Сведения о местоположении границ объекта					
1. Система координат <u>МСК НСО, зона 4</u>					
2. Сведения о характерных точках границ объекта					
Обозначение характерных точек границ	Координаты, м		Метод определения координат характерной точки	Средняя квадратическая погрешность положения характерной точки (Mt), м	Описание обозначения точки на местности (при наличии)
	X	Y			
1	2	3	4	5	6
1	472302,97	4241629,82	Картометрический метод	0,2	-
2	472293,18	4241652,96	Картометрический метод	0,2	-
3	472311,31	4241688,19	Картометрический метод	0,2	-
4	472328,91	4241676,20	Картометрический метод	0,2	-
5	472341,71	4241694,60	Картометрический метод	0,2	-
6	472354,51	4241684,99	Картометрический метод	0,2	-
7	472379,31	4241724,19	Картометрический метод	0,2	-
8	472401,73	4241709,71	Картометрический метод	0,2	-
9	472413,71	4241725,80	Картометрический метод	0,2	-
10	472446,96	4241761,57	Картометрический метод	0,2	-
11	472461,05	4241758,11	Картометрический метод	0,2	-
12	472497,91	4241752,28	Картометрический метод	0,2	-
13	472508,32	4241750,67	Картометрический метод	0,2	-
14	472511,54	4241771,00	Картометрический метод	0,2	-
15	472514,11	4241787,14	Картометрический метод	0,2	-
16	472473,84	4241790,50	Картометрический метод	0,2	-
17	472487,31	4241805,00	Картометрический метод	0,2	-
18	472487,31	4241830,99	Картометрический метод	0,2	-
19	472504,11	4241847,79	Картометрический метод	0,2	-
20	472508,91	4241857,39	Картометрический метод	0,2	-
21	472538,51	4241875,00	Картометрический метод	0,2	-
22	472562,51	4241844,59	Картометрический метод	0,2	-
23	472592,91	4241824,59	Картометрический метод	0,2	-
24	472676,91	4241803,79	Картометрический метод	0,2	-
25	472764,11	4241830,59	Картометрический метод	0,2	-
26	472804,91	4241840,99	Картометрический метод	0,2	-
27	472823,31	4241854,60	Картометрический метод	0,2	-
28	472911,31	4241916,99	Картометрический метод	0,2	-
29	473139,31	4241738,59	Картометрический метод	0,2	-
30	473392,11	4242028,19	Картометрический метод	0,2	-
31	473323,31	4242072,19	Картометрический метод	0,2	-
32	473234,78	4242104,73	Картометрический метод	0,2	-
33	473204,05	4242145,84	Картометрический метод	0,2	-
34	473146,05	4242179,64	Картометрический метод	0,2	-
35	473141,10	4242184,33	Картометрический метод	0,2	-
36	473135,47	4242187,99	Картометрический метод	0,2	-
37	473131,61	4242190,49	Картометрический метод	0,2	-
38	473131,61	4242190,50	Картометрический метод	0,2	-

Сведения о местоположении границ объекта					
1. Система координат <u>МСК НСО, зона 4</u>					
2. Сведения о характерных точках границ объекта					
Обозначение характерных точек границ	Координаты, м		Метод определения координат характерной точки	Средняя квадратическая погрешность положения характерной точки (Mt), м	Описание обозначения точки на местности (при наличии)
	X	Y			
1	2	3	4	5	6
39	473131,60	4242190,51	Картометрический метод	0,2	-
40	473137,36	4242202,17	Картометрический метод	0,2	-
41	473113,16	4242240,40	Картометрический метод	0,2	-
42	473097,71	4242232,19	Картометрический метод	0,2	-
43	473057,71	4242329,78	Картометрический метод	0,2	-
44	473041,71	4242366,58	Картометрический метод	0,2	-
45	473088,11	4242411,38	Картометрический метод	0,2	-
46	473116,91	4242451,38	Картометрический метод	0,2	-
47	473100,92	4242489,79	Картометрический метод	0,2	-
48	473065,72	4242526,59	Картометрический метод	0,2	-
49	472987,32	4242617,78	Картометрический метод	0,2	-
50	472960,12	4242648,18	Картометрический метод	0,2	-
51	472944,12	4242633,38	Картометрический метод	0,2	-
52	472917,72	4242614,97	Картометрический метод	0,2	-
53	472902,52	4242602,98	Картометрический метод	0,2	-
54	472879,32	4242594,18	Картометрический метод	0,2	-
55	472856,12	4242590,18	Картометрический метод	0,2	-
56	472880,12	4242623,78	Картометрический метод	0,2	-
57	472875,32	4242633,38	Картометрический метод	0,2	-
58	472879,32	4242641,38	Картометрический метод	0,2	-
59	472890,52	4242655,78	Картометрический метод	0,2	-
60	473013,72	4242770,18	Картометрический метод	0,2	-
61	473055,32	4242812,58	Картометрический метод	0,2	-
62	473089,72	4242856,18	Картометрический метод	0,2	-
63	473183,32	4242929,78	Картометрический метод	0,2	-
64	473178,11	4242936,82	Картометрический метод	0,2	-
65	473178,11	4242936,83	Картометрический метод	0,2	-
66	473219,03	4242969,34	Картометрический метод	0,2	-
67	473208,57	4242980,43	Картометрический метод	0,2	-
68	473212,12	4242983,39	Картометрический метод	0,2	-
69	473269,72	4243009,78	Картометрический метод	0,2	-
70	473304,92	4243038,98	Картометрический метод	0,2	-
71	473300,12	4243050,99	Картометрический метод	0,2	-
72	473328,92	4243073,38	Картометрический метод	0,2	-
73	473252,12	4243164,58	Картометрический метод	0,2	-
74	473258,52	4243176,59	Картометрический метод	0,2	-
75	473257,72	4243185,38	Картометрический метод	0,2	-
76	473249,72	4243192,58	Картометрический метод	0,2	-
77	473239,32	4243191,78	Картометрический метод	0,2	-
78	473224,12	4243176,58	Картометрический метод	0,2	-

Сведения о местоположении границ объекта					
1. Система координат <u>МСК НСО, зона 4</u>					
2. Сведения о характерных точках границ объекта					
Обозначение характерных точек границ	Координаты, м		Метод определения координат характерной точки	Средняя квадратическая погрешность положения характерной точки (Mt), м	Описание обозначения точки на местности (при наличии)
	X	Y			
1	2	3	4	5	6
79	473201,72	4243153,38	Картометрический метод	0,2	-
80	473156,12	4243198,19	Картометрический метод	0,2	-
81	473130,52	4243170,18	Картометрический метод	0,2	-
82	473147,32	4243150,98	Картометрический метод	0,2	-
83	473112,12	4243111,78	Картометрический метод	0,2	-
84	473058,52	4243084,18	Картометрический метод	0,2	-
85	473031,32	4243054,18	Картометрический метод	0,2	-
86	472884,92	4242818,58	Картометрический метод	0,2	-
87	472869,72	4242811,79	Картометрический метод	0,2	-
88	472854,52	4242814,98	Картометрический метод	0,2	-
89	472840,12	4242823,78	Картометрический метод	0,2	-
90	472832,92	4242834,98	Картометрический метод	0,2	-
91	472826,52	4242842,18	Картометрический метод	0,2	-
92	472820,12	4242846,18	Картометрический метод	0,2	-
93	472800,92	4242850,98	Картометрический метод	0,2	-
94	472784,12	4242845,39	Картометрический метод	0,2	-
95	472777,72	4242826,99	Картометрический метод	0,2	-
96	472777,72	4242808,59	Картометрический метод	0,2	-
97	472790,52	4242790,19	Картометрический метод	0,2	-
98	472804,12	4242770,18	Картометрический метод	0,2	-
99	472798,52	4242752,58	Картометрический метод	0,2	-
100	472761,72	4242693,38	Картометрический метод	0,2	-
101	472748,12	4242673,38	Картометрический метод	0,2	-
102	472751,32	4242663,78	Картометрический метод	0,2	-
103	472760,12	4242651,78	Картометрический метод	0,2	-
104	472777,72	4242641,38	Картометрический метод	0,2	-
105	472785,72	4242625,38	Картометрический метод	0,2	-
106	472780,92	4242612,99	Картометрический метод	0,2	-
107	472774,52	4242605,78	Картометрический метод	0,2	-
108	472760,12	4242603,38	Картометрический метод	0,2	-
109	472754,52	4242593,78	Картометрический метод	0,2	-
110	472745,72	4242576,98	Картометрический метод	0,2	-
111	472702,52	4242542,58	Картометрический метод	0,2	-
112	472674,52	4242523,38	Картометрический метод	0,2	-
113	472661,72	4242510,58	Картометрический метод	0,2	-
114	472660,12	4242499,38	Картометрический метод	0,2	-
115	472661,72	4242492,98	Картометрический метод	0,2	-
116	472566,52	4242568,58	Картометрический метод	0,2	-
117	472608,12	4242627,38	Картометрический метод	0,2	-
118	472537,72	4242679,78	Картометрический метод	0,2	-

Сведения о местоположении границ объекта					
1. Система координат <u>МСК НСО, зона 4</u>					
2. Сведения о характерных точках границ объекта					
Обозначение характерных точек границ	Координаты, м		Метод определения координат характерной точки	Средняя квадратическая погрешность положения характерной точки (Mt), м	Описание обозначения точки на местности (при наличии)
	X	Y			
1	2	3	4	5	6
119	472520,12	4242654,98	Картометрический метод	0,2	-
120	472492,92	4242675,78	Картометрический метод	0,2	-
121	472469,72	4242637,38	Картометрический метод	0,2	-
122	472397,72	4242666,18	Картометрический метод	0,2	-
123	472384,92	4242642,18	Картометрический метод	0,2	-
124	472331,32	4242668,58	Картометрический метод	0,2	-
125	472308,92	4242633,38	Картометрический метод	0,2	-
126	472302,52	4242636,58	Картометрический метод	0,2	-
127	472289,72	4242611,78	Картометрический метод	0,2	-
128	472273,72	4242598,98	Картометрический метод	0,2	-
129	472255,32	4242591,78	Картометрический метод	0,2	-
130	472206,52	4242619,78	Картометрический метод	0,2	-
131	472155,32	4242646,98	Картометрический метод	0,2	-
132	472128,92	4242662,18	Картометрический метод	0,2	-
133	472170,52	4242746,18	Картометрический метод	0,2	-
134	472118,52	4242772,58	Картометрический метод	0,2	-
135	472076,92	4242686,18	Картометрический метод	0,2	-
136	472054,54	4242700,16	Картометрический метод	0,2	-
137	471998,52	4242733,38	Картометрический метод	0,2	-
138	471988,92	4242743,38	Картометрический метод	0,2	-
139	471966,52	4242769,78	Картометрический метод	0,2	-
140	471888,12	4242877,78	Картометрический метод	0,2	-
141	471857,72	4242852,18	Картометрический метод	0,2	-
142	471815,32	4242811,38	Картометрический метод	0,2	-
143	471843,32	4242781,78	Картометрический метод	0,2	-
144	471886,52	4242824,18	Картометрический метод	0,2	-
145	471932,12	4242774,58	Картометрический метод	0,2	-
146	471944,12	4242753,39	Картометрический метод	0,2	-
147	471944,12	4242753,38	Картометрический метод	0,2	-
148	471913,32	4242715,39	Картометрический метод	0,2	-
149	471882,52	4242677,39	Картометрический метод	0,2	-
150	471912,92	4242650,98	Картометрический метод	0,2	-
151	471914,52	4242656,58	Картометрический метод	0,2	-
152	471956,92	4242623,78	Картометрический метод	0,2	-
153	472012,12	4242688,58	Картометрический метод	0,2	-
154	472040,46	4242672,00	Картометрический метод	0,2	-
155	472165,72	4242610,18	Картометрический метод	0,2	-
156	472132,12	4242523,78	Картометрический метод	0,2	-
157	472155,32	4242506,75	Картометрический метод	0,2	-
158	472208,66	4242487,72	Картометрический метод	0,2	-

Сведения о местоположении границ объекта					
1. Система координат <u>МСК НСО, зона 4</u>					
2. Сведения о характерных точках границ объекта					
Обозначение характерных точек границ	Координаты, м		Метод определения координат характерной точки	Средняя квадратическая погрешность положения характерной точки (Mt), м	Описание обозначения точки на местности (при наличии)
	X	Y			
1	2	3	4	5	6
159	472208,70	4242487,70	Картометрический метод	0,2	-
160	472208,73	4242487,69	Картометрический метод	0,2	-
161	472218,64	4242484,15	Картометрический метод	0,2	-
162	472245,74	4242545,49	Картометрический метод	0,2	-
163	472255,32	4242565,38	Картометрический метод	0,2	-
164	472277,72	4242556,58	Картометрический метод	0,2	-
165	472298,52	4242546,98	Картометрический метод	0,2	-
166	472307,32	4242534,98	Картометрический метод	0,2	-
167	472308,92	4242523,78	Картометрический метод	0,2	-
168	472371,32	4242495,78	Картометрический метод	0,2	-
169	472452,12	4242460,19	Картометрический метод	0,2	-
170	472532,12	4242430,58	Картометрический метод	0,2	-
171	472629,72	4242408,18	Картометрический метод	0,2	-
172	472608,12	4242380,98	Картометрический метод	0,2	-
173	472586,62	4242365,18	Картометрический метод	0,2	-
174	472548,12	4242347,38	Картометрический метод	0,2	-
175	472524,12	4242336,18	Картометрический метод	0,2	-
176	472516,12	4242325,78	Картометрический метод	0,2	-
177	472516,12	4242312,18	Картометрический метод	0,2	-
178	472520,12	4242290,58	Картометрический метод	0,2	-
179	472517,72	4242267,38	Картометрический метод	0,2	-
180	472493,71	4242224,19	Картометрический метод	0,2	-
181	472452,11	4242187,39	Картометрический метод	0,2	-
182	472428,91	4242177,79	Картометрический метод	0,2	-
183	472406,51	4242160,59	Картометрический метод	0,2	-
184	472374,52	4242126,19	Картометрический метод	0,2	-
185	472343,32	4242091,00	Картометрический метод	0,2	-
186	472309,72	4242063,79	Картометрический метод	0,2	-
187	472275,31	4242023,79	Картометрический метод	0,2	-
188	472259,31	4241996,58	Картометрический метод	0,2	-
189	472247,31	4241987,79	Картометрический метод	0,2	-
190	472220,91	4241981,39	Картометрический метод	0,2	-
191	472194,51	4241975,79	Картометрический метод	0,2	-
192	472174,51	4241967,79	Картометрический метод	0,2	-
193	472170,50	4241960,39	Картометрический метод	0,2	-
194	472172,91	4241948,60	Картометрический метод	0,2	-
195	472180,11	4241938,99	Картометрический метод	0,2	-
196	472189,71	4241925,39	Картометрический метод	0,2	-
197	472192,11	4241912,59	Картометрический метод	0,2	-
198	472180,11	4241876,59	Картометрический метод	0,2	-

Сведения о местоположении границ объекта					
1. Система координат <u>МСК НСО, зона 4</u>					
2. Сведения о характерных точках границ объекта					
Обозначение характерных точек границ	Координаты, м		Метод определения координат характерной точки	Средняя квадратическая погрешность положения характерной точки (Mt), м	Описание обозначения точки на местности (при наличии)
	X	Y			
1	2	3	4	5	6
199	472160,91	4241834,19	Картометрический метод	0,2	-
200	472182,51	4241825,39	Картометрический метод	0,2	-
201	472264,11	4241782,59	Картометрический метод	0,2	-
202	472211,31	4241708,99	Картометрический метод	0,2	-
203	472221,71	4241700,20	Картометрический метод	0,2	-
204	472181,71	4241642,59	Картометрический метод	0,2	-
205	472210,51	4241621,79	Картометрический метод	0,2	-
206	472269,14	4241579,98	Картометрический метод	0,2	-
1	472302,97	4241629,82	Картометрический метод	0,2	-
3. Сведения о характерных точках части (частей) границы объекта					
Обозначение характерных точек части границы	Координаты, м		Метод определения координат характерной точки	Средняя квадратическая погрешность положения характерной точки (Mt), м	Описание обозначения точки на местности (при наличии)
	X	Y			
1	2	3	4	5	6
Часть N ...					
-	-	-	-	-	-

Прохождение границы		Описание прохождения границы
От точки	До точки	
1	2	3
1	2	-
2	3	-
3	4	-
4	5	-
5	6	-
6	7	-
7	8	-
8	9	-
9	10	-
10	11	-
11	12	-
12	13	-
13	14	-
14	15	-
15	16	-
16	17	-
17	18	-
18	19	-
19	20	-
20	21	-
21	22	-
22	23	-
23	24	-
24	25	-
25	26	-
26	27	-
27	28	-
28	29	-
29	30	-
30	31	-
31	32	-
32	33	-
33	34	-
34	35	-
35	36	-
36	37	-
37	38	-
38	39	-
39	40	-
40	41	-
41	42	-
42	43	-

43	44	-
44	45	-
45	46	-
46	47	-
47	48	-
48	49	-
49	50	-
50	51	-
51	52	-
52	53	-
53	54	-
54	55	-
55	56	-
56	57	-
57	58	-
58	59	-
59	60	-
60	61	-
61	62	-
62	63	-
63	64	-
64	65	-
65	66	-
66	67	-
67	68	-
68	69	-
69	70	-
70	71	-
71	72	-
72	73	-
73	74	-
74	75	-
75	76	-
76	77	-
77	78	-
78	79	-
79	80	-
80	81	-
81	82	-
82	83	-
83	84	-
84	85	-
85	86	-
86	87	-
87	88	-
88	89	-

89	90	-
90	91	-
91	92	-
92	93	-
93	94	-
94	95	-
95	96	-
96	97	-
97	98	-
98	99	-
99	100	-
100	101	-
101	102	-
102	103	-
103	104	-
104	105	-
105	106	-
106	107	-
107	108	-
108	109	-
109	110	-
110	111	-
111	112	-
112	113	-
113	114	-
114	115	-
115	116	-
116	117	-
117	118	-
118	119	-
119	120	-
120	121	-
121	122	-
122	123	-
123	124	-
124	125	-
125	126	-
126	127	-
127	128	-
128	129	-
129	130	-
130	131	-
131	132	-
132	133	-
133	134	-
134	135	-



135	136	-
136	137	-
137	138	-
138	139	-
139	140	-
140	141	-
141	142	-
142	143	-
143	144	-
144	145	-
145	146	-
146	147	-
147	148	-
148	149	-
149	150	-
150	151	-
151	152	-
152	153	-
153	154	-
154	155	-
155	156	-
156	157	-
157	158	-
158	159	-

159	160	-
160	161	-
161	162	-
162	163	-
163	164	-
164	165	-
165	166	-
166	167	-
167	168	-
168	169	-
169	170	-
170	171	-
171	172	-
172	173	-
173	174	-
174	175	-
175	176	-
176	177	-
177	178	-
178	179	-
179	180	-
180	181	-
181	182	-
182	183	-

183	184	-
184	185	-
185	186	-
186	187	-
187	188	-
188	189	-
189	190	-
190	191	-
191	192	-
192	193	-
193	194	-
194	195	-
195	196	-
196	197	-
197	198	-
198	199	-
199	200	-
200	201	-
201	202	-
202	203	-
203	204	-
204	205	-
205	206	-
206	1	-



План границ объекта



Подпись Раевская К.В. Дата "22" сентября 2020 г.

Масштаб 1:7000

Используемые условные знаки и обозначения:

-  границы населенного пункта
-  поворотная точка с номером

ОПИСАНИЕ МЕСТОПОЛОЖЕНИЯ ГРАНИЦ  
Населенный пункт поселок Держинский  
(наименование объекта местоположение границ,  
которого описано (далее - объект))

## Раздел 1

Сведения об объекте		
№ п/п	Характеристики объекта	Описание характеристик
1	2	3
1	Местоположение объекта	Новосибирская область, Искитимский район, Верх-Кюенский сельсовет, п. Держинский
2	Площадь объекта +/- величина погрешности определения площади (Р +/- Дельта Р)	395490,7+/-440 кв.м
3	Иные характеристики объекта	-

## Раздел 2

Сведения о местоположении границ объекта					
1. Система координат <u>МСК НСО, зона 4</u>					
2. Сведения о характерных точках границ объекта					
Обозначение характерных точек границ	Координаты, м		Метод определения координат характерной точки	Средняя квадратическая погрешность положения характерной точки (Mt), м	Описание обозначения точки на местности (при наличии)
	X	Y			
1	2	3	4	5	6
1	474625,66	4233410,52	Картометрический метод	0,2	-
2	474696,06	4233415,32	Картометрический метод	0,2	-
3	474776,86	4233432,12	Картометрический метод	0,2	-
4	474799,09	4233442,17	Картометрический метод	0,2	-
5	474800,86	4233442,98	Картометрический метод	0,2	-
6	474810,46	4233447,34	Картометрический метод	0,2	-
7	474843,26	4233468,92	Картометрический метод	0,2	-
8	474871,26	4233499,32	Картометрический метод	0,2	-
9	474884,06	4233517,72	Картометрический метод	0,2	-
10	474898,46	4233524,12	Картометрический метод	0,2	-
11	474934,46	4233530,52	Картометрический метод	0,2	-
12	475013,66	4233538,52	Картометрический метод	0,2	-
13	475054,29	4233541,22	Картометрический метод	0,2	-
14	475067,64	4233534,77	Картометрический метод	0,2	-
15	475093,85	4233525,98	Картометрический метод	0,2	-
16	475124,42	4233524,37	Картометрический метод	0,2	-
17	475233,07	4233498,14	Картометрический метод	0,2	-
18	475257,07	4233488,54	Картометрический метод	0,2	-
19	475275,47	4233518,94	Картометрический метод	0,2	-
20	475307,48	4233570,94	Картометрический метод	0,2	-
21	475292,28	4233579,74	Картометрический метод	0,2	-
22	475276,28	4233581,34	Картометрический метод	0,2	-
23	475257,08	4233581,34	Картометрический метод	0,2	-
24	475241,08	4233583,74	Картометрический метод	0,2	-
25	475224,28	4233590,14	Картометрический метод	0,2	-
26	475209,08	4233604,54	Картометрический метод	0,2	-
27	475198,45	4233617,28	Картометрический метод	0,2	-
28	475215,31	4233628,84	Картометрический метод	0,2	-
29	475173,57	4233700,86	Картометрический метод	0,2	-
30	475173,57	4233700,87	Картометрический метод	0,2	-
31	475097,08	4233663,92	Картометрический метод	0,2	-
32	475086,46	4233679,33	Картометрический метод	0,2	-
33	475082,46	4233715,32	Картометрический метод	0,2	-
34	475092,06	4233754,50	Картометрический метод	0,2	-
35	475121,66	4233825,72	Картометрический метод	0,2	-
36	475106,46	4233836,11	Картометрический метод	0,2	-
37	475050,46	4233864,11	Картометрический метод	0,2	-
38	475042,46	4233876,91	Картометрический метод	0,2	-

Сведения о местоположении границ объекта					
1. Система координат <u>МСК НСО, зона 4</u>					
2. Сведения о характерных точках границ объекта					
Обозначение характерных точек границ	Координаты, м		Метод определения координат характерной точки	Средняя квадратическая погрешность положения характерной точки (Mt), м	Описание обозначения точки на местности (при наличии)
	X	Y			
1	2	3	4	5	6
39	475041,66	4233897,71	Картометрический метод	0,2	-
40	475044,86	4233917,71	Картометрический метод	0,2	-
41	475049,49	4233928,87	Картометрический метод	0,2	-
42	475062,91	4233924,16	Картометрический метод	0,2	-
43	475076,67	4233962,78	Картометрический метод	0,2	-
44	475064,53	4233965,12	Картометрический метод	0,2	-
45	475076,06	4233992,91	Картометрический метод	0,2	-
46	475083,91	4234007,93	Картометрический метод	0,2	-
47	475080,28	4234020,35	Картометрический метод	0,2	-
48	475071,70	4234041,18	Картометрический метод	0,2	-
49	474992,20	4234068,30	Картометрический метод	0,2	-
50	474960,58	4234082,68	Картометрический метод	0,2	-
51	474948,10	4234105,06	Картометрический метод	0,2	-
52	474900,54	4234194,24	Картометрический метод	0,2	-
53	474884,07	4234224,91	Картометрический метод	0,2	-
54	474868,50	4234229,91	Картометрический метод	0,2	-
55	474865,76	4234234,62	Картометрический метод	0,2	-
56	474843,82	4234246,28	Картометрический метод	0,2	-
57	474780,07	4234280,11	Картометрический метод	0,2	-
58	474773,82	4234283,80	Картометрический метод	0,2	-
59	474731,28	4234308,92	Картометрический метод	0,2	-
60	474708,07	4234293,71	Картометрический метод	0,2	-
61	474672,87	4234248,91	Картометрический метод	0,2	-
62	474662,47	4234242,51	Картометрический метод	0,2	-
63	474649,67	4234244,11	Картометрический метод	0,2	-
64	474637,67	4234243,31	Картометрический метод	0,2	-
65	474632,87	4234229,72	Картометрический метод	0,2	-
66	474624,87	4234228,11	Картометрический метод	0,2	-
67	474606,47	4234232,11	Картометрический метод	0,2	-
68	474596,07	4234228,11	Картометрический метод	0,2	-
69	474592,87	4234217,71	Картометрический метод	0,2	-
70	474595,27	4234204,11	Картометрический метод	0,2	-
71	474588,07	4234194,51	Картометрический метод	0,2	-
72	474556,07	4234177,70	Картометрический метод	0,2	-
73	474516,87	4234151,31	Картометрический метод	0,2	-
74	474510,89	4234147,13	Картометрический метод	0,2	-
75	474500,03	4234136,68	Картометрический метод	0,2	-
76	474500,35	4234083,18	Картометрический метод	0,2	-
77	474520,07	4234069,72	Картометрический метод	0,2	-
78	474556,87	4234040,12	Картометрический метод	0,2	-

Сведения о местоположении границ объекта					
1. Система координат <u>МСК НСО, зона 4</u>					
2. Сведения о характерных точках границ объекта					
Обозначение характерных точек границ	Координаты, м		Метод определения координат характерной точки	Средняя квадратическая погрешность положения характерной точки (Mt), м	Описание обозначения точки на местности (при наличии)
	X	Y			
1	2	3	4	5	6
79	474596,07	4234008,92	Картометрический метод	0,2	-
80	474570,81	4233994,75	Картометрический метод	0,2	-
81	474510,47	4233960,91	Картометрический метод	0,2	-
82	474522,94	4233895,06	Картометрический метод	0,2	-
83	474532,87	4233843,32	Картометрический метод	0,2	-
84	474564,67	4233681,46	Картометрический метод	0,2	-
85	474667,48	4234237,00	Картометрический метод	0,2	-
86	474680,87	4234229,06	Картометрический метод	0,2	-
87	474697,73	4234215,67	Картометрический метод	0,2	-
88	474718,56	4234201,29	Картометрический метод	0,2	-
89	474733,93	4234200,80	Картометрический метод	0,2	-
90	474742,36	4234200,80	Картометрический метод	0,2	-
91	474748,81	4234216,66	Картометрический метод	0,2	-
92	474734,93	4234238,49	Картометрический метод	0,2	-
93	474720,05	4234247,41	Картометрический метод	0,2	-
94	474701,70	4234249,89	Картометрический метод	0,2	-
95	474677,89	4234244,44	Картометрический метод	0,2	-
96	474903,04	4233604,94	Картометрический метод	0,2	-
97	474905,03	4233673,38	Картометрический метод	0,2	-
98	474893,12	4233693,21	Картометрический метод	0,2	-
99	474835,60	4233721,98	Картометрический метод	0,2	-
100	474837,58	4233636,68	Картометрический метод	0,2	-
101	474890,15	4233608,91	Картометрический метод	0,2	-
102	474616,74	4234107,95	Картометрический метод	0,2	-
103	474642,15	4234111,25	Картометрический метод	0,2	-
104	474636,53	4234127,81	Картометрический метод	0,2	-
105	474594,22	4234130,77	Картометрический метод	0,2	-
106	474601,02	4234117,97	Картометрический метод	0,2	-
107	474616,89	4234108,55	Картометрический метод	0,2	-
108	474502,83	4234128,39	Картометрический метод	0,2	-
109	474503,82	4234113,52	Картометрический метод	0,2	-
110	474508,78	4234095,17	Картометрический метод	0,2	-
111	474522,17	4234089,22	Картометрический метод	0,2	-
112	474537,05	4234091,70	Картометрический метод	0,2	-
113	474545,48	4234103,10	Картометрический метод	0,2	-
114	474541,51	4234124,43	Картометрический метод	0,2	-
115	474531,59	4234141,78	Картометрический метод	0,2	-
116	474522,17	4234144,26	Картометрический метод	0,2	-
117	474510,27	4234141,29	Картометрический метод	0,2	-
118	474505,31	4234137,82	Картометрический метод	0,2	-

Сведения о местоположении границ объекта					
1. Система координат <u>МСК НСО, зона 4</u>					
2. Сведения о характерных точках границ объекта					
Обозначение характерных точек границ	Координаты, м		Метод определения координат характерной точки	Средняя квадратическая погрешность положения характерной точки (Mt), м	Описание обозначения точки на местности (при наличии)
	X	Y			
1	2	3	4	5	6
1	474625,66	4233410,52	Картометрический метод	0,2	-
3. Сведения о характерных точках части (частей) границы объекта					
Обозначение характерных точек части границы	Координаты, м		Метод определения координат характерной точки	Средняя квадратическая погрешность положения характерной точки (Mt), м	Описание обозначения точки на местности (при наличии)
	X	Y			
1	2	3	4	5	6
Часть N ...					
-	-	-	-	-	-

Прохождение границы		Описание прохождения границы
От точки	До точки	
1	2	3
1	2	-
2	3	-
3	4	-
4	5	-
5	6	-
6	7	-
7	8	-
8	9	-
9	10	-
10	11	-
11	12	-
12	13	-
13	14	-
14	15	-
15	16	-
16	17	-
17	18	-
18	19	-
19	20	-
20	21	-
21	22	-
22	23	-
23	24	-
24	25	-
25	26	-
26	27	-
27	28	-
28	29	-
29	30	-
30	31	-
31	32	-
32	33	-
33	34	-
34	35	-
35	36	-
36	37	-
37	38	-

38	39	-
39	40	-
40	41	-
41	42	-
42	43	-
43	44	-
44	45	-
45	46	-
46	47	-
47	48	-
48	49	-
49	50	-
50	51	-
51	52	-
52	53	-
53	54	-
54	55	-
55	56	-
56	57	-
57	58	-
58	59	-
59	60	-
60	61	-
61	62	-
62	63	-
63	64	-
64	65	-
65	66	-
66	67	-
67	68	-
68	69	-
69	70	-
70	71	-
71	72	-
72	73	-
73	74	-
74	75	-
75	76	-
76	77	-
77	78	-
78	79	-
79	80	-

80	81	-
81	82	-
82	83	-
83	84	-
84	85	-
85	86	-
86	87	-
87	88	-
88	89	-
89	90	-
90	91	-
91	92	-
92	93	-
93	94	-
94	95	-
95	96	-
96	97	-
97	98	-
98	99	-
99	100	-
100	101	-
101	102	-
102	103	-
103	104	-
104	105	-
105	106	-
106	107	-
107	108	-
108	109	-
109	110	-
110	111	-
111	112	-
112	113	-
113	114	-
114	115	-
115	116	-
116	117	-
117	118	-
118	1	-



Раздел 3




План границ объекта



Подпись *Раевская К.В.* Раевская К.В. Дата "22" сентября 2020 г.

Масштаб 1:4000

Используемые условные знаки и обозначения:

-  границы населенного пункта
-  границы объекта
-  поворотная точка с номером

ОПИСАНИЕ МЕСТОПОЛОЖЕНИЯ ГРАНИЦ  
Населенный пункт поселок Дубинский  
 (наименование объекта местоположение границ,  
 которого описано (далее - объект))

Раздел 1

Сведения об объекте		
N п/п	Характеристики объекта	Описание характеристик
1	2	3
1	Местоположение объекта	Новосибирская область, Искитимский район, Верх-Коенский сельсовет, п. Дубинский
2	Площадь объекта +/- величина погрешности определения площади (P +/- Дельта P)	391103,1+/-438 кв.м
3	Иные характеристики объекта	-

## Раздел 2

Сведения о местоположении границ объекта					
1. Система координат <u>МСК НСО, зона 4</u>					
2. Сведения о характерных точках границ объекта					
Обозначение характерных точек границ	Координаты, м		Метод определения координат характерной точки	Средняя квадратическая погрешность положения характерной точки (Mt), м	Описание обозначения точки на местности (при наличии)
	X	Y			
1	2	3	4	5	6
1	466224,58	4238562,38	Картометрический метод	0,2	-
2	466221,38	4238498,37	Картометрический метод	0,2	-
3	466222,98	4238369,57	Картометрический метод	0,2	-
4	466229,26	4238318,35	Картометрический метод	0,2	-
5	466233,38	4238284,76	Картометрический метод	0,2	-
6	466242,18	4238237,56	Картометрический метод	0,2	-
7	466247,89	4238214,47	Картометрический метод	0,2	-
8	466310,89	4238226,44	Картометрический метод	0,2	-
9	466317,82	4238183,56	Картометрический метод	0,2	-
10	466258,20	4238172,85	Картометрический метод	0,2	-
11	466262,97	4238153,56	Картометрический метод	0,2	-
12	466288,89	4238063,80	Картометрический метод	0,2	-
13	466294,36	4238044,83	Картометрический метод	0,2	-
14	466295,77	4238039,96	Картометрический метод	0,2	-
15	466304,57	4238014,36	Картометрический метод	0,2	-
16	466317,81	4237990,86	Картометрический метод	0,2	-
17	466317,83	4237990,86	Картометрический метод	0,2	-
18	466322,17	4237983,17	Картометрический метод	0,2	-
19	466325,55	4237973,03	Картометрический метод	0,2	-
20	466326,97	4237968,77	Картометрический метод	0,2	-
21	466327,77	4237952,77	Картометрический метод	0,2	-
22	466326,17	4237936,78	Картометрический метод	0,2	-
23	466324,57	4237915,97	Картометрический метод	0,2	-
24	466323,77	4237885,57	Картометрический метод	0,2	-
25	466330,17	4237803,97	Картометрический метод	0,2	-
26	466278,16	4237763,17	Картометрический метод	0,2	-
27	466302,96	4237671,98	Картометрический метод	0,2	-
28	466289,36	4237667,97	Картометрический метод	0,2	-
29	466292,56	4237561,58	Картометрический метод	0,2	-
30	466291,76	4237530,37	Картометрический метод	0,2	-
31	466166,96	4237529,57	Картометрический метод	0,2	-
32	466137,36	4237530,37	Картометрический метод	0,2	-
33	466138,16	4237541,57	Картометрический метод	0,2	-
34	466116,56	4237539,97	Картометрический метод	0,2	-
35	466116,56	4237558,37	Картометрический метод	0,2	-
36	466030,96	4237530,37	Картометрический метод	0,2	-
37	465875,73	4237565,84	Картометрический метод	0,2	-
38	465819,73	4237603,78	Картометрический метод	0,2	-
39	465633,07	4237538,45	Картометрический метод	0,2	-

Сведения о местоположении границ объекта					
1. Система координат <u>МСК НСО, зона 4</u>					
2. Сведения о характерных точках границ объекта					
Обозначение характерных точек границ	Координаты, м		Метод определения координат характерной точки	Средняя квадратическая погрешность положения характерной точки (Mt), м	Описание обозначения точки на местности (при наличии)
	X	Y			
1	2	3	4	5	6
40	465596,63	4237676,58	Картометрический метод	0,2	-
41	465562,56	4237668,43	Картометрический метод	0,2	-
42	465562,17	4237681,57	Картометрический метод	0,2	-
43	465717,37	4237726,37	Картометрический метод	0,2	-
44	465717,50	4237734,29	Картометрический метод	0,2	-
45	465744,76	4237738,42	Картометрический метод	0,2	-
46	465790,97	4237736,77	Картометрический метод	0,2	-
47	465822,17	4237741,97	Картометрический метод	0,2	-
48	465852,57	4237742,77	Картометрический метод	0,2	-
49	465869,37	4237762,77	Картометрический метод	0,2	-
50	465889,37	4237773,97	Картометрический метод	0,2	-
51	465913,37	4237777,17	Картометрический метод	0,2	-
52	465914,80	4237777,78	Картометрический метод	0,2	-
53	465978,97	4237890,78	Картометрический метод	0,2	-
54	465985,37	4237903,57	Картометрический метод	0,2	-
55	465986,97	4237916,37	Картометрический метод	0,2	-
56	465982,97	4237925,97	Картометрический метод	0,2	-
57	465971,77	4237936,37	Картометрический метод	0,2	-
58	465965,38	4238113,17	Картометрический метод	0,2	-
59	465969,38	4238128,37	Картометрический метод	0,2	-
60	465964,36	4238156,72	Картометрический метод	0,2	-
61	465931,75	4238373,40	Картометрический метод	0,2	-
62	465931,75	4238373,88	Картометрический метод	0,2	-
63	465931,76	4238373,89	Картометрический метод	0,2	-
64	465931,78	4238376,43	Картометрический метод	0,2	-
65	465933,61	4238561,37	Картометрический метод	0,2	-
66	466055,05	4238560,80	Картометрический метод	0,2	-
67	466055,15	4238560,80	Картометрический метод	0,2	-
68	466057,47	4238560,79	Картометрический метод	0,2	-
1	466224,58	4238562,38	Картометрический метод	0,2	-
3. Сведения о характерных точках части (частей) границы объекта					
Обозначение характерных точек части границы	Координаты, м		Метод определения координат характерной точки	Средняя квадратическая погрешность положения характерной точки (Mt), м	Описание обозначения точки на местности (при наличии)
	X	Y			
1	2	3	4	5	6
Часть N ...					
-	-	-	-	-	-

Прохождение границы		Описание прохождения границы
От точки	До точки	
<b>1</b>	<b>2</b>	<b>3</b>
1	2	-
2	3	-
3	4	-
4	5	-
5	6	-
6	7	-
7	8	-
8	9	-
9	10	-
10	11	-
11	12	-
12	13	-
13	14	-
14	15	-
15	16	-
16	17	-
17	18	-
18	19	-
19	20	-
20	21	-

21	22	-
22	23	-
23	24	-
24	25	-
25	26	-
26	27	-
27	28	-
28	29	-
29	30	-
30	31	-
31	32	-
32	33	-
33	34	-
34	35	-
35	36	-
36	37	-
37	38	-
38	39	-
39	40	-
40	41	-
41	42	-
42	43	-
43	44	-
44	45	-

45	46	-
46	47	-
47	48	-
48	49	-
49	50	-
50	51	-
51	52	-
52	53	-
53	54	-
54	55	-
55	56	-
56	57	-
57	58	-
58	59	-
59	60	-
60	61	-
61	62	-
62	63	-
63	64	-
64	65	-
65	66	-
66	67	-
67	68	-
68	1	-




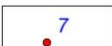
План границ объекта



Подпись *Раевская К.В.* Дата "22" сентября 2020 г.

Масштаб 1:4000

Используемые условные знаки и обозначения:

-  границы населенного пункта
-  поворотная точка с номером

ОПИСАНИЕ МЕСТОПОЛОЖЕНИЯ ГРАНИЦ  
Населенный пункт село Верх-Коен  
(наименование объекта местоположение границ,  
которого описано (далее - объект))

Раздел 1

Сведения об объекте		
N п/п	Характеристики объекта	Описание характеристик
1	2	3
1	Местоположение объекта	Новосибирская область, Искитимский район, Верх-Коенский сельсовет, с. Верх-Коен
2	Площадь объекта +/- величина погрешности определения площади (P +/- Дельта P)	2600247,3+/-1129 кв.м
3	Иные характеристики объекта	-

## Раздел 2

Сведения о местоположении границ объекта					
1. Система координат <u>МСК НСО, зона 4</u>					
2. Сведения о характерных точках границ объекта					
Обозначение характерных точек границ	Координаты, м		Метод определения координат характерной точки	Средняя квадратическая погрешность положения характерной точки (Mt), м	Описание обозначения точки на местности (при наличии)
	X	Y			
1	2	3	4	5	6
1	470792,84	4234705,09	Картометрический метод	0,2	-
2	470791,49	4234709,64	Картометрический метод	0,2	-
3	470787,76	4234734,42	Картометрический метод	0,2	-
4	470821,55	4234761,79	Картометрический метод	0,2	-
5	470830,94	4234743,87	Картометрический метод	0,2	-
6	470845,55	4234706,66	Картометрический метод	0,2	-
7	470852,05	4234702,97	Картометрический метод	0,2	-
8	470885,96	4234701,76	Картометрический метод	0,2	-
9	470893,83	4234867,14	Картометрический метод	0,2	-
10	470863,76	4234892,48	Картометрический метод	0,2	-
11	470880,40	4234931,94	Картометрический метод	0,2	-
12	470896,82	4234930,03	Картометрический метод	0,2	-
13	470904,95	4235100,66	Картометрический метод	0,2	-
14	470873,13	4235139,98	Картометрический метод	0,2	-
15	470900,81	4235184,81	Картометрический метод	0,2	-
16	470928,77	4235221,27	Картометрический метод	0,2	-
17	470926,12	4235263,76	Картометрический метод	0,2	-
18	470945,19	4235290,02	Картометрический метод	0,2	-
19	470990,82	4235275,83	Картометрический метод	0,2	-
20	471021,41	4235315,45	Картометрический метод	0,2	-
21	470991,22	4235338,55	Картометрический метод	0,2	-
22	470995,32	4235372,11	Картометрический метод	0,2	-
23	470930,41	4235439,39	Картометрический метод	0,2	-
24	470838,07	4235383,94	Картометрический метод	0,2	-
25	470772,76	4235307,87	Картометрический метод	0,2	-
26	470710,95	4235268,61	Картометрический метод	0,2	-
27	470704,61	4235285,77	Картометрический метод	0,2	-
28	470727,80	4235317,72	Картометрический метод	0,2	-
29	470708,20	4235305,95	Картометрический метод	0,2	-
30	470626,73	4235430,22	Картометрический метод	0,2	-
31	470541,37	4235380,99	Картометрический метод	0,2	-
32	470509,39	4235363,74	Картометрический метод	0,2	-
33	470478,02	4235342,77	Картометрический метод	0,2	-
34	470459,34	4235331,94	Картометрический метод	0,2	-
35	470441,96	4235330,83	Картометрический метод	0,2	-
36	470426,95	4235333,86	Картометрический метод	0,2	-
37	470429,07	4235344,45	Картометрический метод	0,2	-
38	470431,22	4235355,04	Картометрический метод	0,2	-



Сведения о местоположении границ объекта					
1. Система координат <u>МСК НСО, зона 4</u>					
2. Сведения о характерных точках границ объекта					
Обозначение характерных точек границ	Координаты, м		Метод определения координат характерной точки	Средняя квадратическая погрешность положения характерной точки (Mt), м	Описание обозначения точки на местности (при наличии)
	X	Y			
1	2	3	4	5	6
39	470443,45	4235352,58	Картометрический метод	0,2	-
40	470452,90	4235353,18	Картометрический метод	0,2	-
41	470466,57	4235361,10	Картометрический метод	0,2	-
42	470498,23	4235382,25	Картометрический метод	0,2	-
43	470531,00	4235399,92	Картометрический метод	0,2	-
44	470614,64	4235448,64	Картометрический метод	0,2	-
45	470558,05	4235534,94	Картометрический метод	0,2	-
46	470558,06	4235534,96	Картометрический метод	0,2	-
47	470558,47	4235535,73	Картометрический метод	0,2	-
48	470568,54	4235554,64	Картометрический метод	0,2	-
49	470568,55	4235554,65	Картометрический метод	0,2	-
50	470611,98	4235585,99	Картометрический метод	0,2	-
51	470711,90	4235658,10	Картометрический метод	0,2	-
52	470660,05	4235758,17	Картометрический метод	0,2	-
53	470830,42	4235850,85	Картометрический метод	0,2	-
54	470789,68	4235913,86	Картометрический метод	0,2	-
55	470474,17	4235931,40	Картометрический метод	0,2	-
56	470474,15	4235931,34	Картометрический метод	0,2	-
57	470456,40	4235932,33	Картометрический метод	0,2	-
58	470456,36	4235932,39	Картометрический метод	0,2	-
59	470423,04	4236221,52	Картометрический метод	0,2	-
60	470417,61	4236220,64	Картометрический метод	0,2	-
61	470401,49	4236218,01	Картометрический метод	0,2	-
62	470355,50	4236210,62	Картометрический метод	0,2	-
63	470308,24	4236202,98	Картометрический метод	0,2	-
64	470310,38	4236171,20	Картометрический метод	0,2	-
65	470313,09	4236131,91	Картометрический метод	0,2	-
66	470325,69	4235947,52	Картометрический метод	0,2	-
67	470337,38	4235771,20	Картометрический метод	0,2	-
68	470345,26	4235654,39	Картометрический метод	0,2	-
69	470215,64	4235532,06	Картометрический метод	0,2	-
70	469978,62	4235702,57	Картометрический метод	0,2	-
71	469767,54	4235884,81	Картометрический метод	0,2	-
72	469641,01	4236030,47	Картометрический метод	0,2	-
73	469077,90	4236115,94	Картометрический метод	0,2	-
74	468807,44	4235607,65	Картометрический метод	0,2	-
75	469042,28	4235532,19	Картометрический метод	0,2	-
76	469060,74	4235526,26	Картометрический метод	0,2	-
77	469088,99	4235517,18	Картометрический метод	0,2	-
78	469086,32	4235508,62	Картометрический метод	0,2	-

Сведения о местоположении границ объекта					
1. Система координат <u>МСК НСО, зона 4</u>					
2. Сведения о характерных точках границ объекта					
Обозначение характерных точек границ	Координаты, м		Метод определения координат характерной точки	Средняя квадратическая погрешность положения характерной точки (Mt), м	Описание обозначения точки на местности (при наличии)
	X	Y			
1	2	3	4	5	6
79	469043,80	4235374,53	Картометрический метод	0,2	-
80	469325,29	4235248,01	Картометрический метод	0,2	-
81	469326,88	4235247,30	Картометрический метод	0,2	-
82	469324,10	4235251,65	Картометрический метод	0,2	-
83	469265,00	4235283,54	Картометрический метод	0,2	-
84	469251,52	4235305,61	Картометрический метод	0,2	-
85	469278,15	4235309,40	Картометрический метод	0,2	-
86	469341,14	4235273,58	Картометрический метод	0,2	-
87	469388,14	4235236,11	Картометрический метод	0,2	-
88	469382,66	4235189,48	Картометрический метод	0,2	-
89	469430,98	4235175,52	Картометрический метод	0,2	-
90	469438,77	4235145,22	Картометрический метод	0,2	-
91	469428,01	4235086,10	Картометрический метод	0,2	-
92	469385,25	4235021,63	Картометрический метод	0,2	-
93	469355,53	4234988,74	Картометрический метод	0,2	-
94	469330,97	4234933,81	Картометрический метод	0,2	-
95	469315,13	4234900,86	Картометрический метод	0,2	-
96	469305,84	4234898,86	Картометрический метод	0,2	-
97	469280,16	4234793,53	Картометрический метод	0,2	-
98	469324,16	4234567,48	Картометрический метод	0,2	-
99	469384,45	4234257,73	Картометрический метод	0,2	-
100	469755,01	4233892,95	Картометрический метод	0,2	-
101	470678,56	4234709,17	Картометрический метод	0,2	-
102	470159,48	4235248,45	Картометрический метод	0,2	-
103	470152,53	4235229,60	Картометрический метод	0,2	-
104	470156,50	4235212,74	Картометрический метод	0,2	-
105	470156,00	4235195,88	Картометрический метод	0,2	-
106	470151,05	4235181,99	Картометрический метод	0,2	-
107	470139,14	4235180,01	Картометрический метод	0,2	-
108	470131,70	4235181,50	Картометрический метод	0,2	-
109	470122,78	4235171,58	Картометрический метод	0,2	-
110	470126,25	4235158,68	Картометрический метод	0,2	-
111	470149,06	4235145,79	Картометрический метод	0,2	-
112	470157,99	4235135,38	Картометрический метод	0,2	-
113	470176,34	4235138,85	Картометрический метод	0,2	-
114	470182,29	4235155,71	Картометрический метод	0,2	-
115	470185,76	4235175,05	Картометрический метод	0,2	-
116	470184,77	4235189,43	Картометрический метод	0,2	-
117	470188,74	4235212,24	Картометрический метод	0,2	-
118	470188,74	4235228,11	Картометрический метод	0,2	-

Сведения о местоположении границ объекта					
1. Система координат <u>МСК НСО, зона 4</u>					
2. Сведения о характерных точках границ объекта					
Обозначение характерных точек границ	Координаты, м		Метод определения координат характерной точки	Средняя квадратическая погрешность положения характерной точки (Mt), м	Описание обозначения точки на местности (при наличии)
	X	Y			
1	2	3	4	5	6
119	470186,75	4235240,51	Картометрический метод	0,2	-
120	470171,38	4235246,96	Картометрический метод	0,2	-
121	469761,15	4234106,91	Картометрический метод	0,2	-
122	469748,36	4234102,64	Картометрический метод	0,2	-
123	469723,47	4234099,80	Картометрический метод	0,2	-
124	469678,69	4234106,20	Картометрический метод	0,2	-
125	469680,11	4234101,22	Картометрический метод	0,2	-
126	469722,05	4234084,16	Картометрический метод	0,2	-
127	469738,40	4234084,16	Картометрический метод	0,2	-
128	469752,62	4234086,29	Картометрический метод	0,2	-
129	469761,86	4234094,82	Картометрический метод	0,2	-
130	470053,84	4235188,69	Картометрический метод	0,2	-
131	470030,04	4235179,26	Картометрический метод	0,2	-
132	470038,47	4235164,39	Картометрический метод	0,2	-
133	470067,23	4235135,13	Картометрический метод	0,2	-
134	470071,70	4235122,23	Картометрический метод	0,2	-
135	470060,79	4235117,27	Картометрический метод	0,2	-
136	470037,48	4235136,62	Картометрический метод	0,2	-
137	470029,54	4235151,00	Картометрический метод	0,2	-
138	470013,67	4235144,55	Картометрический метод	0,2	-
139	470011,69	4235132,28	Картометрический метод	0,2	-
140	470015,11	4235124,88	Картометрический метод	0,2	-
141	470027,26	4235104,76	Картометрический метод	0,2	-
142	470040,45	4235088,51	Картометрический метод	0,2	-
143	470060,29	4235073,64	Картометрический метод	0,2	-
144	470073,18	4235073,64	Картометрический метод	0,2	-
145	470088,56	4235083,56	Картометрический метод	0,2	-
146	470106,91	4235115,29	Картометрический метод	0,2	-
147	470108,89	4235130,66	Картометрический метод	0,2	-
148	470101,95	4235148,52	Картометрический метод	0,2	-
149	470081,12	4235170,34	Картометрический метод	0,2	-
150	469608,76	4234360,56	Картометрический метод	0,2	-
151	469631,06	4234350,04	Картометрический метод	0,2	-
152	469644,89	4234360,56	Картометрический метод	0,2	-
153	469663,82	4234364,50	Картометрический метод	0,2	-
154	469695,36	4234369,00	Картометрический метод	0,2	-
155	469723,47	4234379,18	Картометрический метод	0,2	-
156	469751,20	4234396,95	Картометрический метод	0,2	-
157	469734,85	4234401,22	Картометрический метод	0,2	-
158	469712,81	4234398,38	Картометрический метод	0,2	-

Сведения о местоположении границ объекта					
1. Система координат <u>МСК НСО, зона 4</u>					
2. Сведения о характерных точках границ объекта					
Обозначение характерных точек границ	Координаты, м		Метод определения координат характерной точки	Средняя квадратическая погрешность положения характерной точки (Mt), м	Описание обозначения точки на местности (при наличии)
	X	Y			
1	2	3	4	5	6
159	469683,66	4234387,00	Картометрический метод	0,2	-
160	469659,49	4234394,82	Картометрический метод	0,2	-
161	469638,17	4234392,69	Картометрический метод	0,2	-
162	469613,29	4234383,45	Картометрический метод	0,2	-
163	470120,29	4235072,65	Картометрический метод	0,2	-
164	470105,42	4235071,16	Картометрический метод	0,2	-
165	470095,99	4235056,78	Картометрический метод	0,2	-
166	470088,06	4235045,87	Картометрический метод	0,2	-
167	470070,21	4235043,39	Картометрический метод	0,2	-
168	470063,76	4235028,51	Картометрический метод	0,2	-
169	470070,21	4235017,11	Картометрический метод	0,2	-
170	470104,92	4235014,13	Картометрический метод	0,2	-
171	470131,21	4235028,51	Картометрический метод	0,2	-
172	470140,63	4235038,93	Картометрический метод	0,2	-
173	470134,68	4235060,75	Картометрический метод	0,2	-
174	470045,41	4235059,26	Картометрический метод	0,2	-
175	470033,51	4235058,76	Картометрический метод	0,2	-
176	470007,22	4235037,93	Картометрический метод	0,2	-
177	470003,75	4235015,62	Картометрический метод	0,2	-
178	470005,73	4234988,84	Картометрический метод	0,2	-
179	470013,67	4234983,88	Картометрический метод	0,2	-
180	470035,99	4234997,27	Картометрический метод	0,2	-
181	470050,37	4235016,61	Картометрический метод	0,2	-
182	470050,86	4235036,45	Картометрический метод	0,2	-
1	470792,84	4234705,09	Картометрический метод	0,2	-
3. Сведения о характерных точках части (частей) границы объекта					
Обозначение характерных точек части границы	Координаты, м		Метод определения координат характерной точки	Средняя квадратическая погрешность положения характерной точки (Mt), м	Описание обозначения точки на местности (при наличии)
	X	Y			
1	2	3	4	5	6
Часть N ...					
-	-	-	-	-	-

Прохождение границы		Описание прохождения границы
От точки	До точки	
1	2	3
1	2	-
2	3	-
3	4	-
4	5	-
5	6	-
6	7	-
7	8	-
8	9	-
9	10	-
10	11	-
11	12	-
12	13	-
13	14	-
14	15	-
15	16	-
16	17	-
17	18	-
18	19	-
19	20	-
20	21	-
21	22	-
22	23	-
23	24	-
24	25	-
25	26	-
26	27	-
27	28	-
28	29	-
29	30	-
30	31	-
31	32	-
32	33	-
33	34	-
34	35	-
35	36	-
36	37	-
37	38	-
38	39	-
39	40	-
40	41	-
41	42	-
42	43	-

43	44	-
44	45	-
45	46	-
46	47	-
47	48	-
48	49	-
49	50	-
50	51	-
51	52	-
52	53	-
53	54	-
54	55	-
55	56	-
56	57	-
57	58	-
58	59	-
59	60	-
60	61	-
61	62	-
62	63	-
63	64	-
64	65	-
65	67	-
66	67	-
67	68	-
68	69	-
69	70	-
70	71	-
71	72	-
72	73	-
73	74	-
74	75	-
75	76	-
76	77	-
77	78	-
78	79	-
79	80	-
80	81	-
81	82	-
82	83	-
83	84	-
84	85	-
85	86	-
86	87	-
87	88	-
88	89	-

89	90	-
90	91	-
91	92	-
92	93	-
93	94	-
94	95	-
95	96	-
96	97	-
97	98	-
98	99	-
99	100	-
100	101	-
101	102	-
102	103	-
103	104	-
104	105	-
105	106	-
106	107	-
107	108	-
108	109	-
109	110	-
110	111	-
111	112	-
112	113	-
113	114	-
114	115	-
115	116	-
116	117	-
117	118	-
118	119	-
119	120	-
120	121	-
121	122	-
122	123	-
123	124	-
124	125	-
125	126	-
126	127	-
127	128	-
128	129	-
129	130	-
130	131	-
131	132	-
132	133	-
133	134	-
134	135	-

135	136	-
136	137	-
137	138	-
138	139	-
139	140	-
140	141	-
141	142	-
142	143	-
143	144	-
144	145	-
145	146	-
146	147	-
147	148	-
148	149	-
149	150	-
150	151	-

151	152	-
152	153	-
153	154	-
154	155	-
155	156	-
156	157	-
157	158	-
158	159	-
159	160	-
160	161	-
161	162	-
162	163	-
163	164	-
164	165	-
165	166	-
166	167	-

167	168	-
168	169	-
169	170	-
170	171	-
171	172	-
172	173	-
173	174	-
174	175	-
175	176	-
176	177	-
177	178	-
178	179	-
179	180	-
180	181	-
181	182	-
182	1	-

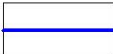

План границ объекта



Подпись *Раевская К.В.* Раевская К.В. Дата "22" сентября 2020 г.

Масштаб 1:10000

Используемые условные знаки и обозначения:

-  границы населенного пункта
-  поворотная точка с номером