



**МИНИСТЕРСТВО
СТРОИТЕЛЬСТВА
НОВОСИБИРСКОЙ ОБЛАСТИ**

ПРИКАЗ

31.07.2023

№ 130-НПА

г. Новосибирск

**О внесении изменений в приказы министерства строительства
Новосибирской области от 12.07.2016 № 231 и от 21.03.2023 № 34-нпа**

В соответствии со статьями 9, 23, 24, 25 Градостроительного кодекса Российской Федерации, руководствуясь законом Новосибирской области от 18.12.2015 № 27-ОЗ «О перераспределении полномочий между органами местного самоуправления муниципальных образований Новосибирской области и органами государственной власти Новосибирской области и внесении изменения в статью 3 Закона Новосибирской области «Об отдельных вопросах организации местного самоуправления в Новосибирской области», постановлением Правительства Новосибирской области от 29.02.2016 № 57-п «Об установлении Порядка взаимодействия между органами местного самоуправления муниципальных образований Новосибирской области и министерством строительства Новосибирской области при реализации ими перераспределенных полномочий» **п р и к а з ы в а ю:**

1. Внести в приказ министерства строительства Новосибирской области от 12.07.2016 № 231 «Об утверждении генерального плана Евсинского сельсовета Искитимского района Новосибирской области» следующие изменения:

В генеральном плане Евсинского сельсовета Искитимского района Новосибирской области:

1) в таблице № 2 приложения № 1:

а) в строке 6 в столбце 3 цифры «24,83» заменить цифрами «24,84»;

б) в строке 8:

в столбце 3 цифры «2340,84» заменить цифрами «1738,39»;

в столбце 4 цифры «15,02» заменить цифрами «11,44»;

в) в строке 11:

в столбце 3 цифры «736,42» заменить цифрами «730,67»;

в столбце 4 цифры «4,73» заменить цифрами «4,69»;

г) в строке 12:

в столбце 3 цифры «8818,19» заменить цифрами «9390,88»;

в столбце 4 цифры «56,60» заменить цифрами «60,20»;

д) в строке 17:

в столбце 3 цифры «2671,62» заменить цифрами «2707,12»;

в столбце 4 цифры «17,35» заменить цифрами «17,37»;

2) приложение № 2 изложить в редакции согласно приложению № 1 к настоящему приказу;

3) приложение № 3 изложить в редакции согласно приложению № 2 к настоящему приказу;

4) приложение № 4 изложить в редакции согласно приложению № 3 к настоящему приказу;

5) приложение № 5 изложить в редакции согласно приложению № 4 к настоящему приказу;

6) приложение № 7 изложить в редакции согласно приложению № 5 к настоящему приказу.

2. Приказ министерства строительства Новосибирской области от 21.03.2023 № 34-нпа «О внесении изменений в приказ министерства строительства Новосибирской области от 12.07.2016 № 231» в части установления функциональной зоны «Производственная зона» для земельных участков с кадастровыми номерами 54:07:047413:1283, 54:07:047413:1569:3У1, 54:07:047413:5:3У1, 54:07:047413:829:3У1 (54:07:047413:1578), 54:07:047413:1292, 54:07:047413:934, 54:07:047413:834, 54:07:047413:53, 54:07:047413:1082, 54:07:047413:872:3У1 (54:07:047413:1595), 54:07:047413:1240, 54:07:047413:1282:3У1 (54:07:047413:1597), 54:07:047413:61:3У1 (54:07:047413:1606), 54:07:047413:926:3У1 (54:07:047413:1609), 54:07:047413:1268:3У1, 54:07:047413:3У1 признать утратившим силу.

3. Управлению архитектуры и градостроительства министерства строительства Новосибирской области (Савонина Е.Г.):

1) совместно с отделом информационного обеспечения министерства строительства Новосибирской области (Ибрагимов Г.Г.) обеспечить размещение настоящего приказа на официальном сайте министерства строительства Новосибирской области в информационно-телекоммуникационной сети Интернет в течение пяти рабочих дней со дня его принятия;

2) направить копию настоящего приказа в администрацию Искитимского района Новосибирской области в течение пяти рабочих дней со дня принятия для опубликования информации о принятии настоящего приказа в средствах массовой информации с указанием в публикации сведений о размещении на официальном сайте муниципального образования в информационно-телекоммуникационной сети Интернет.

4. Контроль за исполнением настоящего приказа возложить на заместителя министра – главного архитектора Новосибирской области министерства строительства Новосибирской области Фаткина И.Ю.

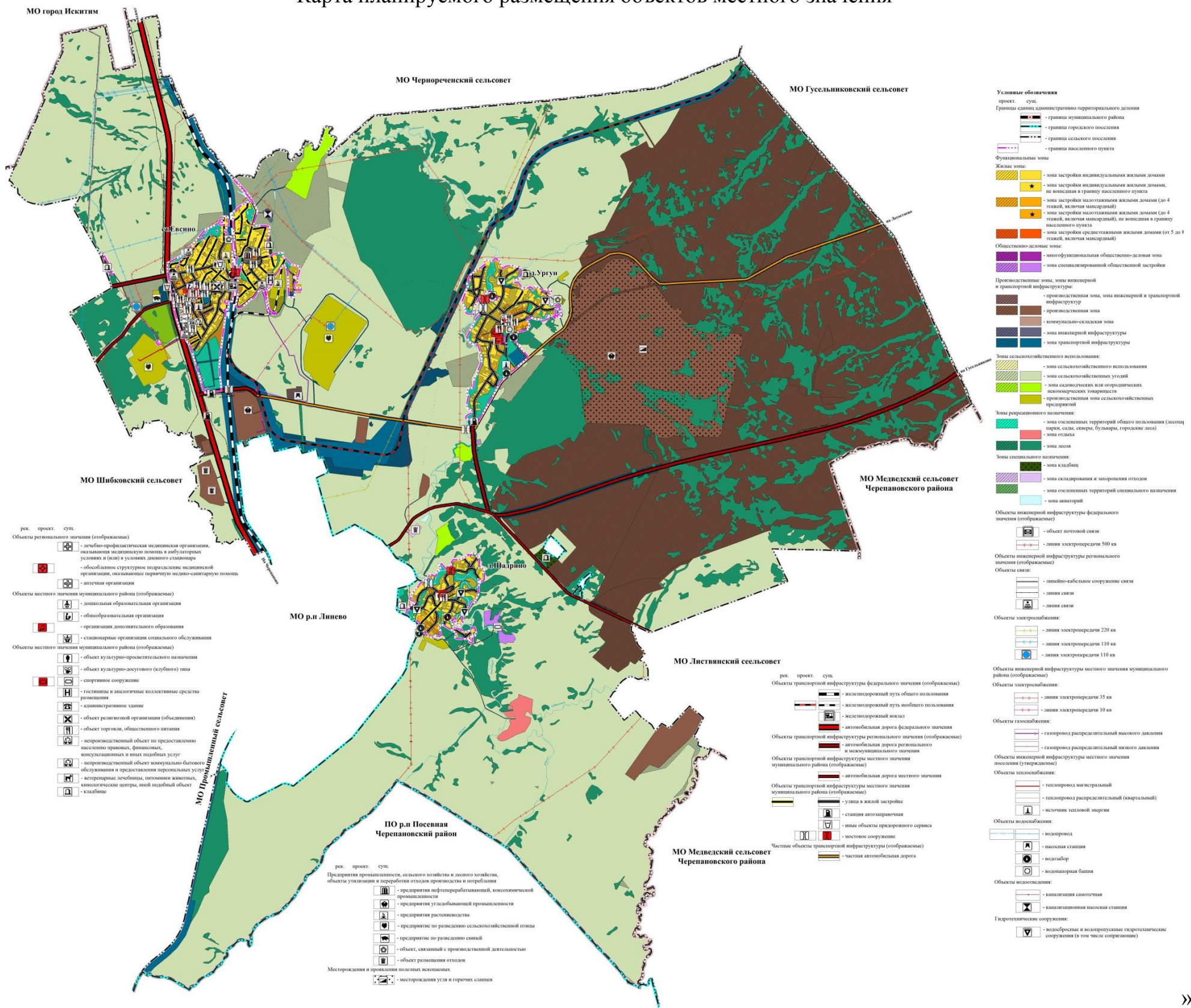
Министр

А.В. Колмаков

ПРИЛОЖЕНИЕ № 1
к приказу министерства строительства
Новосибирской области
от 31.07.2023 № 130-НПА

«ПРИЛОЖЕНИЕ № 2
к генеральному плану
Евсинского сельсовета Искитимского района
Новосибирской области

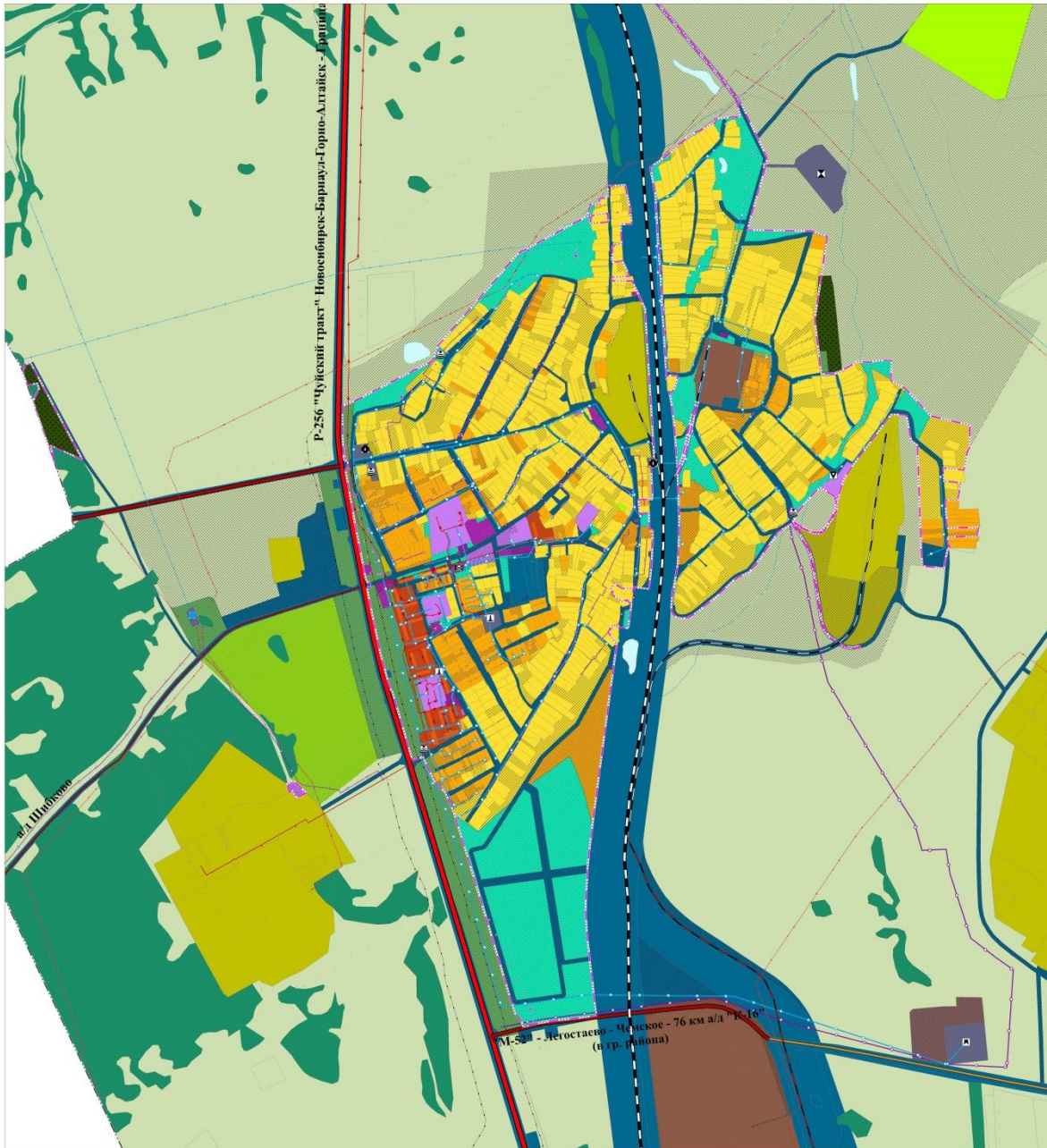
Карта планируемого размещения объектов местного значения



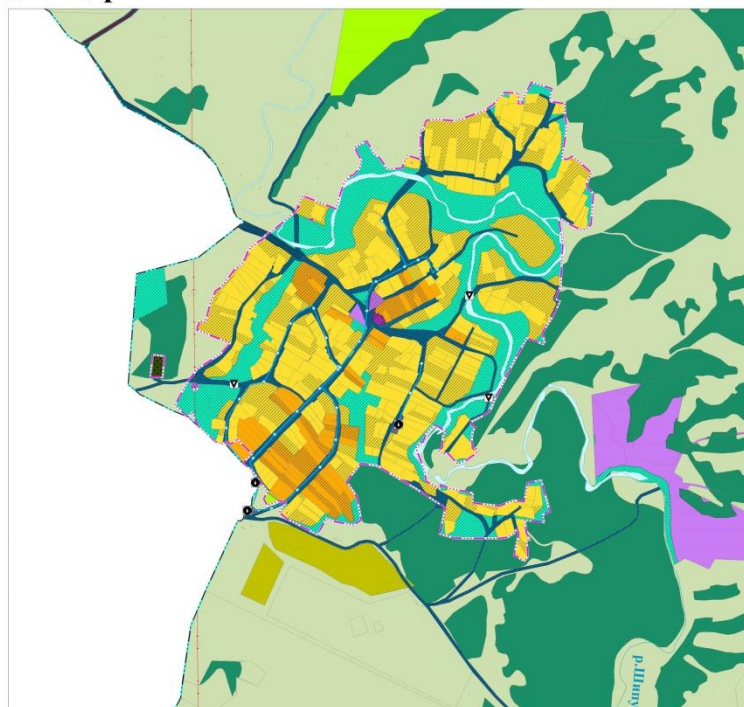
ПРИЛОЖЕНИЕ № 2
к приказу министерства строительства
Новосибирской области
от 31.07.2023 № 130-НПА

«ПРИЛОЖЕНИЕ № 3
к генеральному плану
Евсинского сельсовета Искитимского района
Новосибирской области

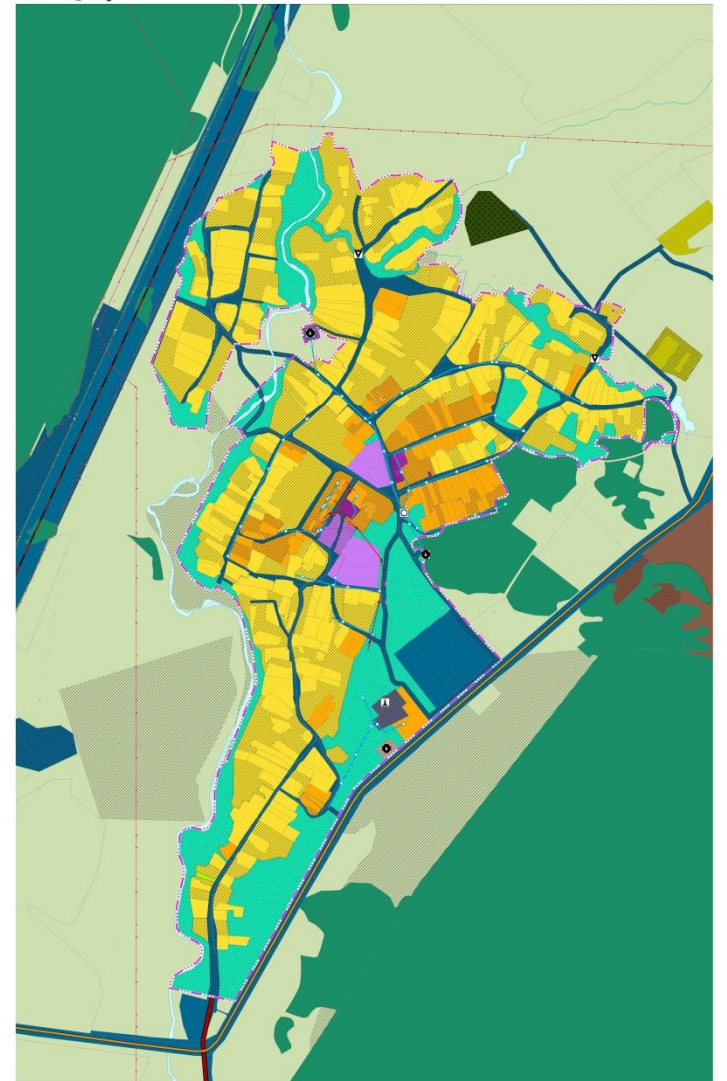
Карта планируемого размещения объектов местного значения поселения в области инженерной инфраструктуры
ст. Евсино



д. Шадрино



- реконст. проект. сущ.
- Объекты транспортной инфраструктуры федерального значения (отображаются)
- железнодорожный путь общего пользования
 - железнодорожный путь общего пользования
 - автомобильная дорога федерального значения
- Объекты транспортной инфраструктуры регионального значения (отображаются)
- автомобильная дорога регионального и межмуниципального значения
- Объекты транспортной инфраструктуры местного значения муниципального района (отображаются)
- автомобильная дорога местного значения
 - частная автомобильная дорога
- реконст. проект. сущ.
- Объекты инженерной инфраструктуры федерального значения (отображаются)
- объект котловой связи
 - линия электропередачи 500 кв
- Объекты инженерной инфраструктуры регионального значения (отображаются)
- Объекты связи:
- линейно-кабельное сооружение связи
 - линия связи
 - базовая станция
- Объекты электроснабжения:
- линия электропередачи 220 кв
 - линия электропередачи 110 кв
 - электрическая подстанция 110 кв
- Объекты инженерной инфраструктуры местного значения муниципального района (отображаются)
- Объекты электроснабжения:
- линия электропередачи 35 кв
 - линия электропередачи 10 кв
- Объекты газоснабжения:
- газопровод распределительный высокого давления
 - газопровод распределительный низкого давления
- Объекты инженерной инфраструктуры местного значения поселения (утверждаются)
- Объекты теплоснабжения:
- теплотрасса магистральная
 - теплотрасса распределительная (квартирная)
 - источник тепловой энергии
- Объекты водоснабжения:
- водопровод
 - насосная станция
 - водозабор
 - водонапорная башня
- Объекты водоотведения:
- канализация самотечная
 - канализационная насосная станция
- Гидротехнические сооружения:
- водобросы и водопропускные гидротехнические сооружения (в том числе сопряженные)



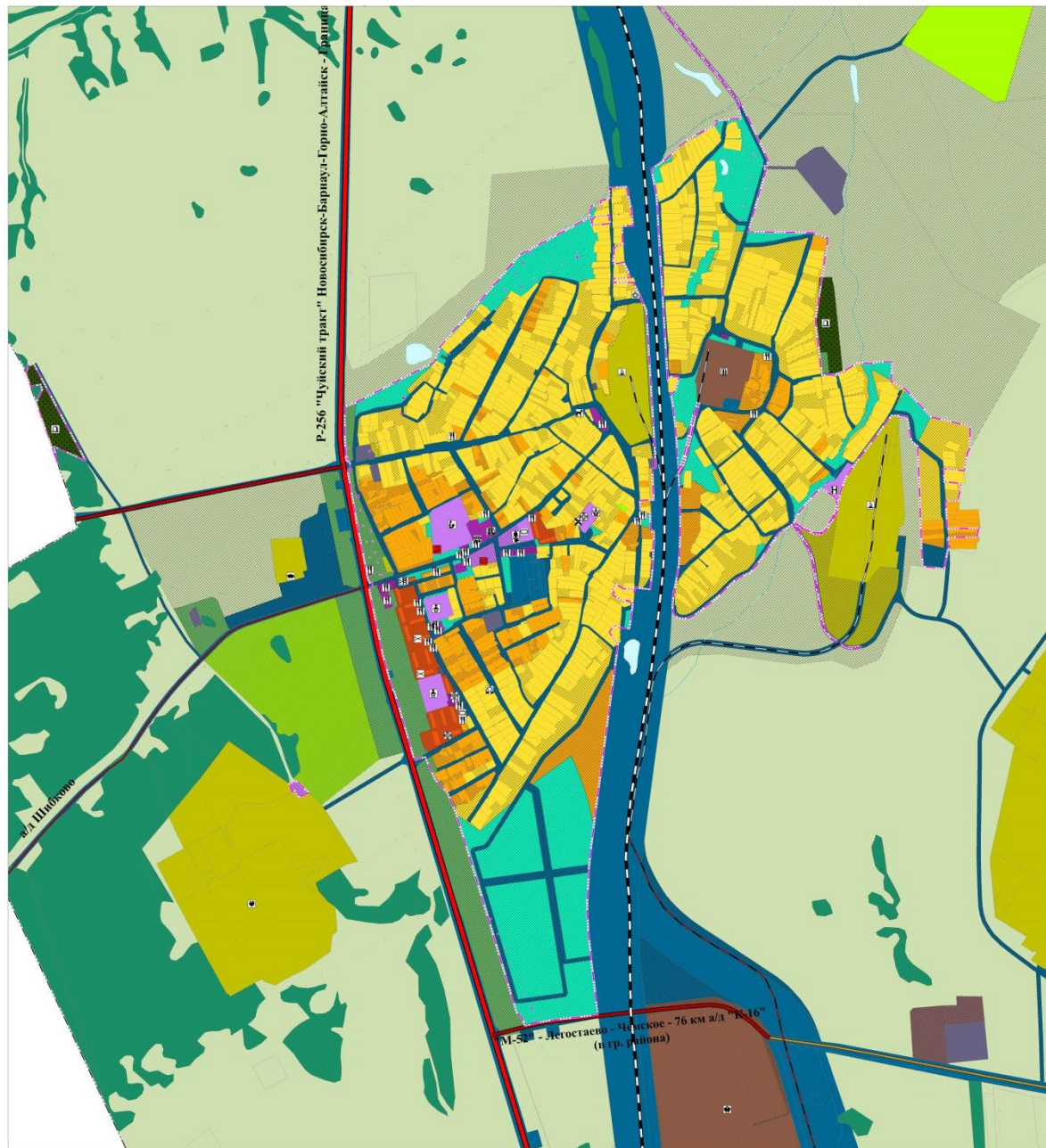
- реконст. проект. сущ.
- Объекты инженерной инфраструктуры федерального значения (отображаются)
- объект котловой связи
 - линия электропередачи 500 кв
- Объекты инженерной инфраструктуры регионального значения (отображаются)
- Объекты связи:
- линейно-кабельное сооружение связи
 - линия связи
 - базовая станция
- Объекты электроснабжения:
- линия электропередачи 220 кв
 - линия электропередачи 110 кв
 - электрическая подстанция 110 кв
- Объекты инженерной инфраструктуры местного значения муниципального района (отображаются)
- Объекты электроснабжения:
- линия электропередачи 35 кв
 - линия электропередачи 10 кв
- Объекты газоснабжения:
- газопровод распределительный высокого давления
 - газопровод распределительный низкого давления
- Объекты инженерной инфраструктуры местного значения поселения (утверждаются)
- Объекты теплоснабжения:
- теплотрасса магистральная
 - теплотрасса распределительная (квартирная)
 - источник тепловой энергии
- Объекты водоснабжения:
- водопровод
 - насосная станция
 - водозабор
 - водонапорная башня
- Объекты водоотведения:
- канализация самотечная
 - канализационная насосная станция
- Гидротехнические сооружения:
- водобросы и водопропускные гидротехнические сооружения (в том числе сопряженные)
- Условные обозначения:
- Границы единиц административно-территориального деления
- граница муниципального района
 - граница городского поселения
 - граница сельского поселения
 - граница населенного пункта
- Функциональные зоны
- Жилые зоны:
- зона застройки индивидуальными жилыми домами
 - зона застройки малоэтажными жилыми домами (до 4 этажей, включая мансардный)
 - зона застройки среднеэтажными жилыми домами (от 5 до 8 этажей, включая мансардный)
- Общественно-деловые зоны:
- многофункциональная общественно-деловая зона
 - зона специализированной общественной застройки
- Производственные зоны, зоны инженерной и транспортной инфраструктуры:
- производственная зона, зона инженерной и транспортной инфраструктуры
 - производственная зона
 - коммунально-складская зона
 - зона инженерной инфраструктуры
 - зона транспортной инфраструктуры
- Зоны сельскохозяйственного использования:
- зона сельскохозяйственных угодий
 - зона складовских или агропромышленных некоммерческих товариществ
 - производственная зона сельскохозяйственных предприятий
- Зоны рекреационного назначения:
- зона озелененных территорий общего пользования (лесопарки, парки, скверы, бульвары, городские леса)
 - зона отдыха
 - зона лесов
- Зоны специального назначения:
- зона складирования и захоронения отходов
 - зона озелененных территорий специального назначения
 - зона аэропортов

ПРИЛОЖЕНИЕ № 3
к приказу министерства строительства
Новосибирской области
от 31.07.2023 № 130-НПА

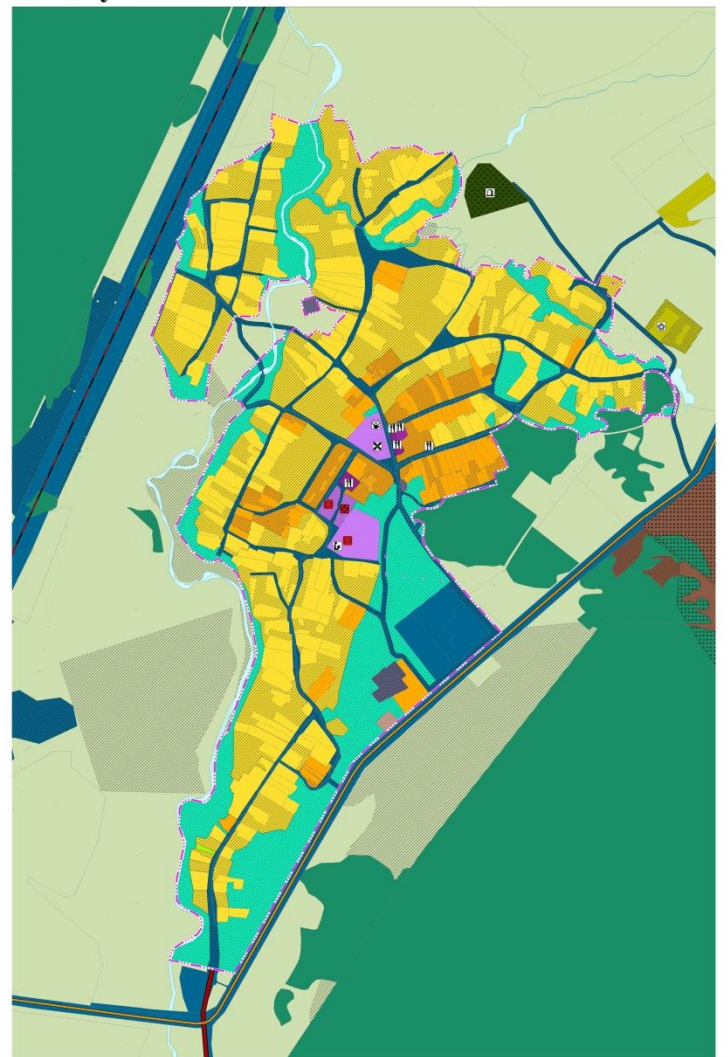
«ПРИЛОЖЕНИЕ № 4
к генеральному плану
Евсинского сельсовета Искитимского района
Новосибирской области

Карта планируемого размещения объектов местного значения поселения в области физической культуры и массового спорта, образования, здравоохранения и иных областях, связанных с решением вопросов местного значения поселения

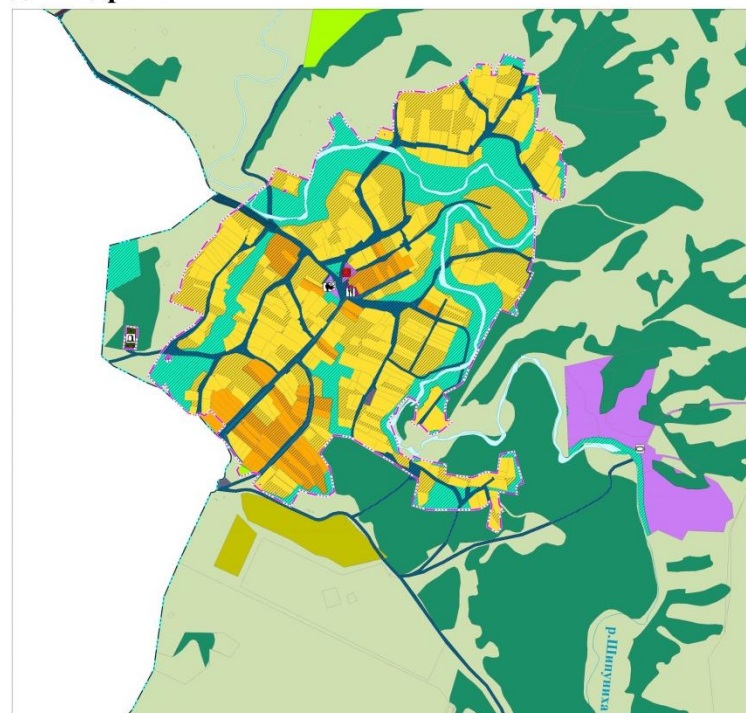
ст. Евсино



д. Ургун



д. Шадрино



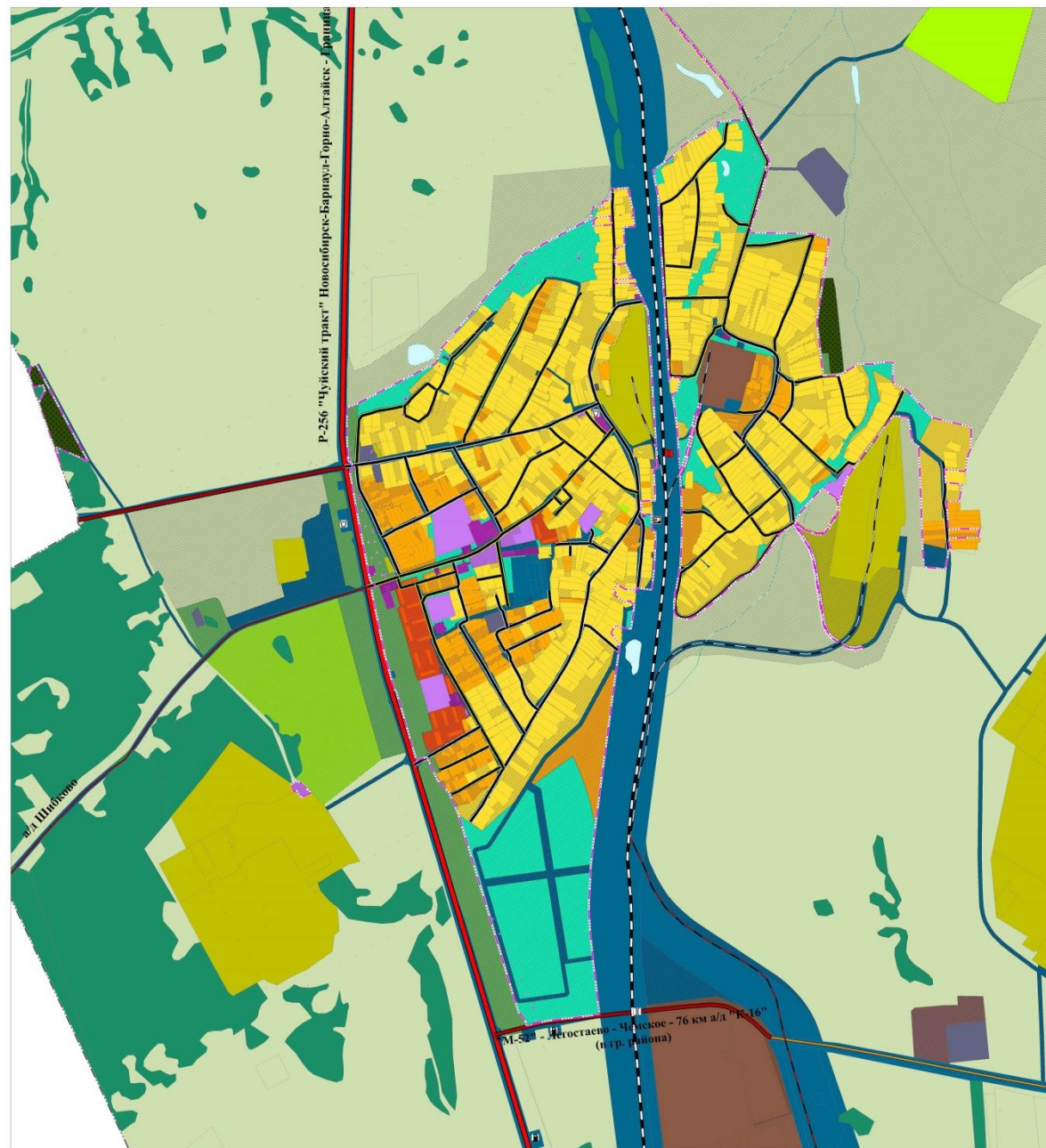
- реконт. проект, сущ.
- Объекты регионального значения (отображаемые)**
- лечебно-профилактическая медицинская организация, оказывающая медицинскую помощь в амбулаторных условиях и (или) в условиях дневного стационара
 - обеспечение структурное подразделение муниципальной организации, оказывающее скорую и медико-санитарную помощь
 - литерная организация
- Объекты местного значения муниципального района (отображаемые)**
- дошкольная образовательная организация
 - общеобразовательная организация
 - организация дополнительного образования
 - станционные организации социального обслуживания
- Объекты местного значения поселения (утверждаемые)**
- объект культурно-просветительского назначения
 - спортивное сооружение
 - гостиницы и аналогичные коллективные средства размещения
 - административное здание
 - объект религиозной организации (объединения)
 - объекты торговли, общественного питания
 - непроизводственный объект по предоставлению населению правопомощи, финансовый, консультационных и иных видовых услуг
 - непроизводственные объекты коммунально-бытового обслуживания и предоставления персональных услуг
 - ветеринарные лечебницы, питомники животных, коннозаводские центры, иной видовой объект
 - кладбище
- Предприятия промышленности, сельского хозяйства, объекты утилизации и переработки отходов производства и потребления**
- предприятия нефтепереработочной, коксохимической промышленности
 - предприятия углеоблагодоточивающей промышленности
 - предприятие растениеводства
 - предприятие по разведению сельскохозяйственной птицы
 - предприятие по разведению свиней
 - объект, связанный с производственной деятельностью
 - объект размещения отходов
- Месторождения и проявления полезных ископаемых**
- месторождения угля и горючих сланцев
- Условные обозначения:**
- Границы единиц административно-территориального деления**
- граница муниципального района
 - граница городского поселения
 - граница сельского поселения
 - граница населенного пункта
- Функциональные зоны**
- Жилые зоны:**
- зона застройки индивидуальными жилыми домами
 - зона застройки малоэтажными жилыми домами (до 4 этажей, включая мансардный)
 - зона застройки среднеэтажными жилыми домами (от 5 до 8 этажей, включая мансарды)
- Общественно-деловые зоны:**
- многофункциональная общественно-деловая зона
 - зона специализированной общественной застройки
- Производственные зоны, зоны инженерной и транспортной инфраструктуры:**
- производственная зона, зона инженерной и транспортной инфраструктуры
 - производственная зона
 - коммунально-складская зона
 - зона инженерной инфраструктуры
 - зона транспортной инфраструктуры
- Зоны сельскохозяйственного использования:**
- зона сельскохозяйственных угодий
 - зона садоводства или органических некоммерческих товариществ
 - производственная зона сельскохозяйственных предприятий
- Зоны рекреационного назначения:**
- зона озелененных территорий общего пользования (лесопарки, парки, сады, скверы, бульвары, городские леса)
 - зона озера
 - зона лесов
- Зоны специального назначения:**
- зона складирования и захоронения отходов
 - зона озелененных территорий специального назначения
 - зона акваторий

ПРИЛОЖЕНИЕ № 4
к приказу министерства строительства
Новосибирской области
от 31.07.2023 № 130-НПА

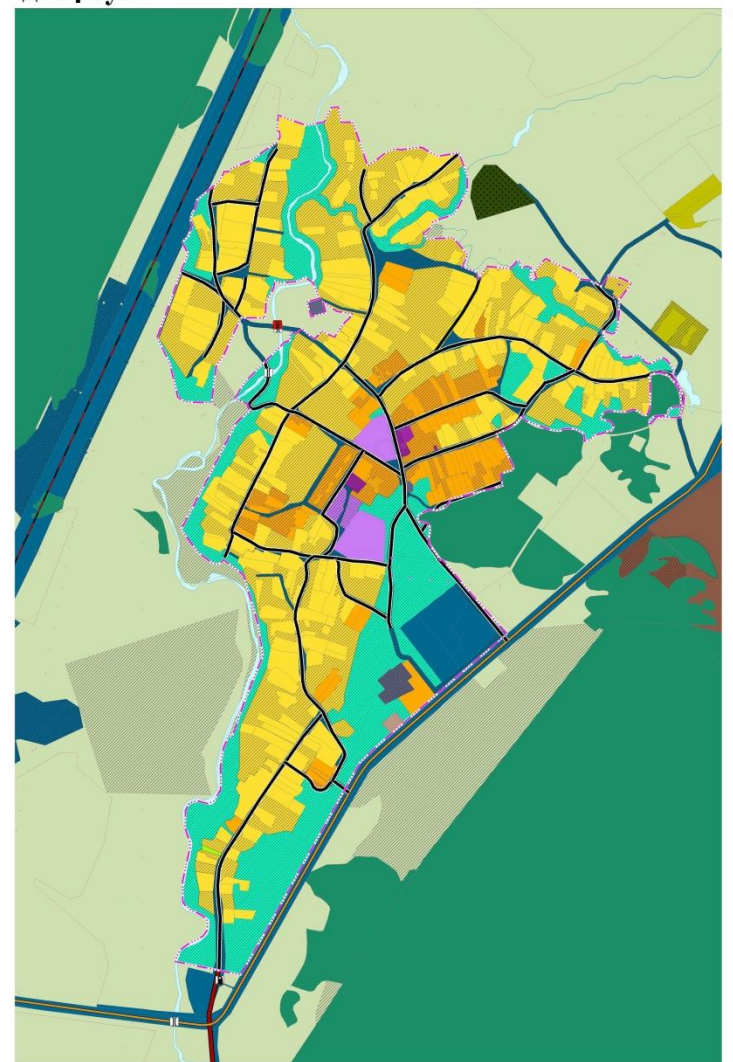
«ПРИЛОЖЕНИЕ № 5
к генеральному плану
Евсинского сельсовета Искитимского района
Новосибирской области

Карта планируемого размещения объектов местного значения поселения в области транспортной инфраструктуры

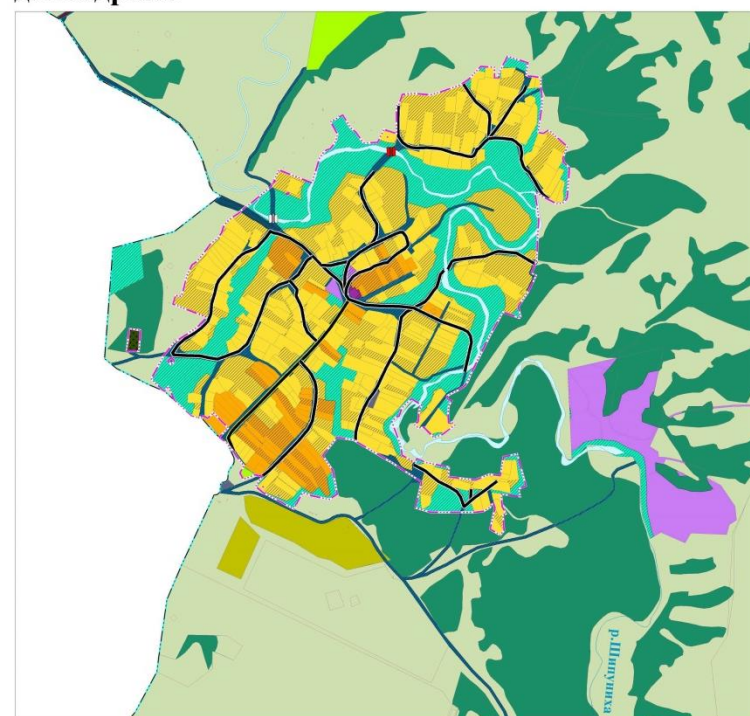
ст. Евсино



д. Ургун



д. Шадрино



- реконст. проект. суи.
- Объекты транспортной инфраструктуры федерального значения (отображаемые)**
- железнодорожный путь общего пользования
 - железнодорожный путь особого пользования
 - железнодорожный вокзал
- Объекты транспортной инфраструктуры регионального значения (отображаемые)**
- автомобильная дорога регионального и межмуниципального значения
- Объекты транспортной инфраструктуры местного значения муниципального района (отображаемые)**
- автомобильная дорога местного значения
- Объекты транспортной инфраструктуры местного значения поселения (утверждаемые)**
- улица в жилой застройке
 - станции автозаправки
 - иные объекты придорожного сервиса
 - местные сооружения
- Частные объекты транспортной инфраструктуры (отображаемые)**
- частная автомобильная дорога

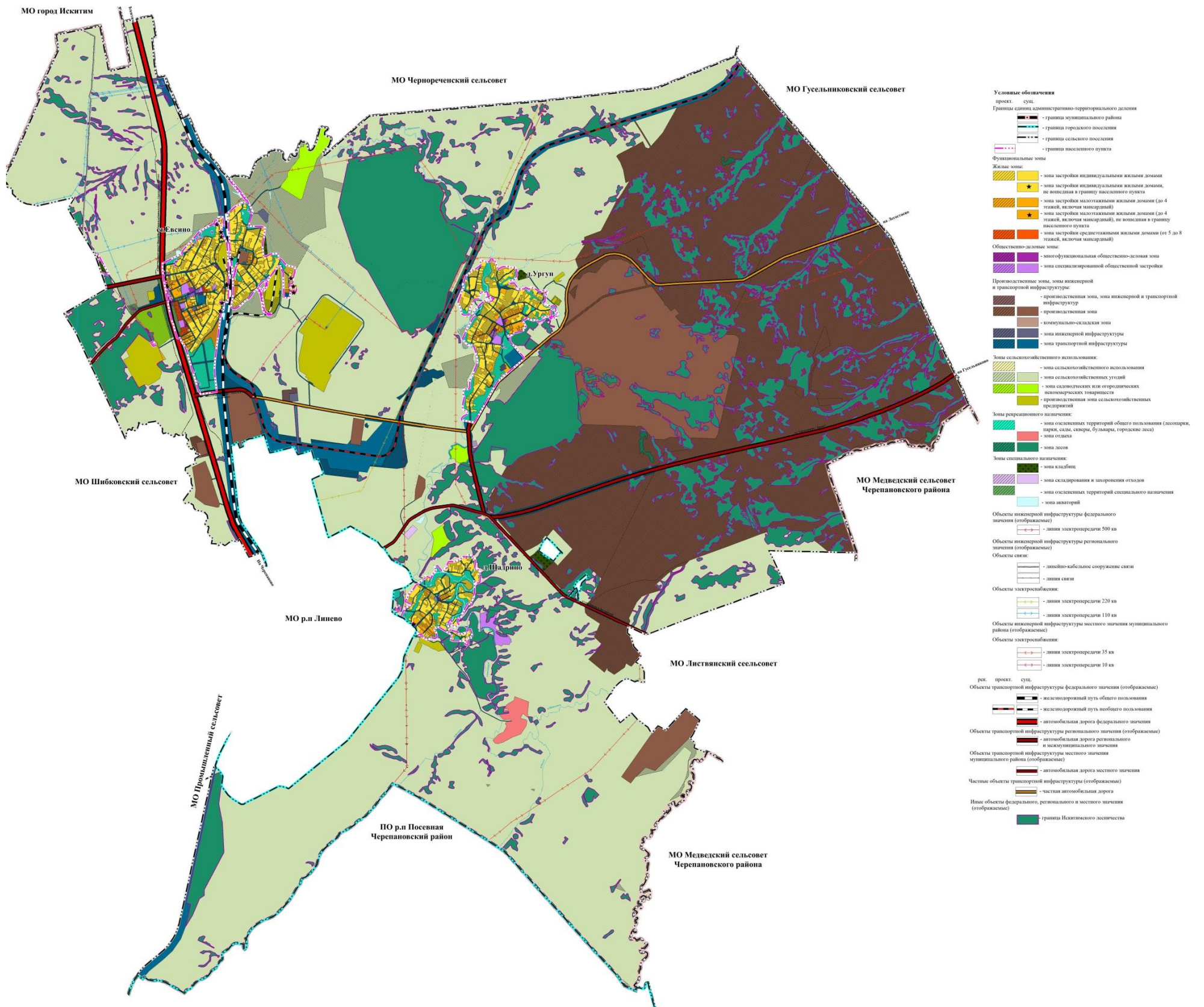
Условные обозначения:

- Границы планировки административно-территориальной деления
- граница муниципального района
 - граница городского поселения
 - граница сельского поселения
 - граница населенного пункта

Функциональные зоны

- Жилые зоны**
- зона застройки индивидуальными жилыми домами
 - зона застройки многоквартирными жилыми домами (до 4 этажей, включая мансарды)
 - зона застройки среднеэтажными жилыми домами (от 5 до 8 этажей, включая мансарды)
- Общественно-деловые зоны**
- многофункциональная общественно-деловая зона
 - зона специализированной общественной застройки
- Производственные зоны, зоны инженерной и транспортной инфраструктуры**
- производственная зона, зона инженерной и транспортной инфраструктуры
 - промышленно-складская зона
 - зона инженерной инфраструктуры
 - зона транспортной инфраструктуры
- Зоны сельскохозяйственного использования**
- зона сельскохозяйственных угодий
 - зона складовых или огороднических некоммерческих предприятий
 - производственная зона сельскохозяйственных предприятий
- Зоны рекреационного назначения**
- зона озеленения территорий общего пользования (лесопарки, парки, скверы, бульвары, городские леса)
 - зона отдыха
 - зона лесов
- Зоны специального назначения**
- зона складов
 - зона складирования и захоронения отходов
 - зона озеленения территорий специального назначения
 - зона аэропортов

Карта функциональных зон поселения



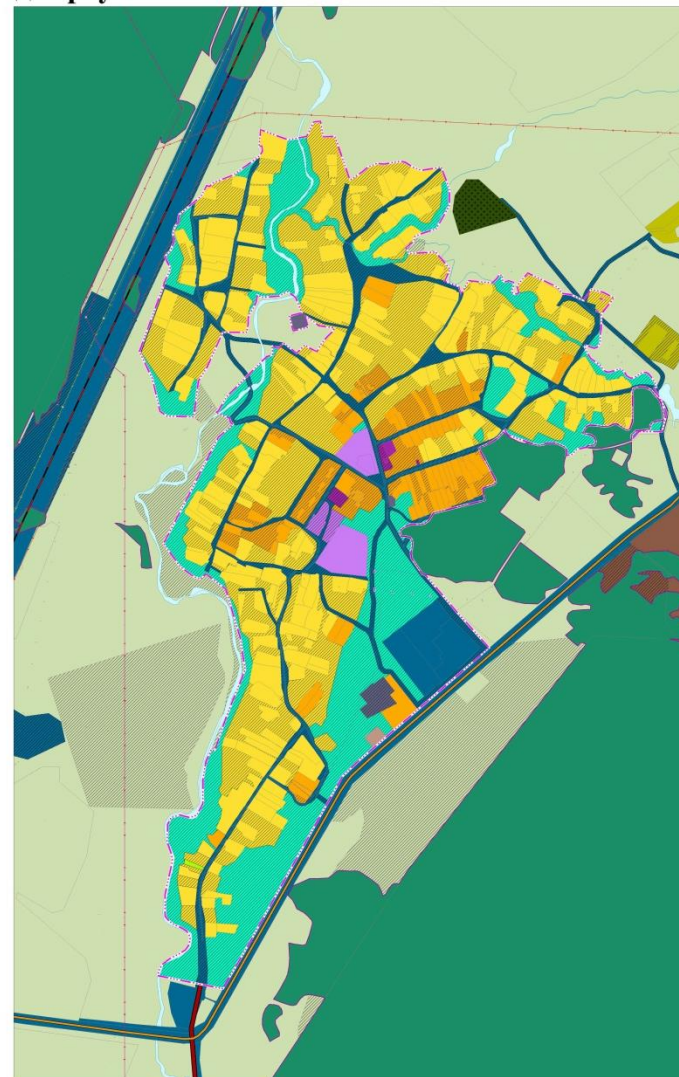
ПРИЛОЖЕНИЕ № 7
к генеральному плану
Евсинского сельсовета Искитимского района
Новосибирской области
Лист № 2

Карта функциональных зон поселения

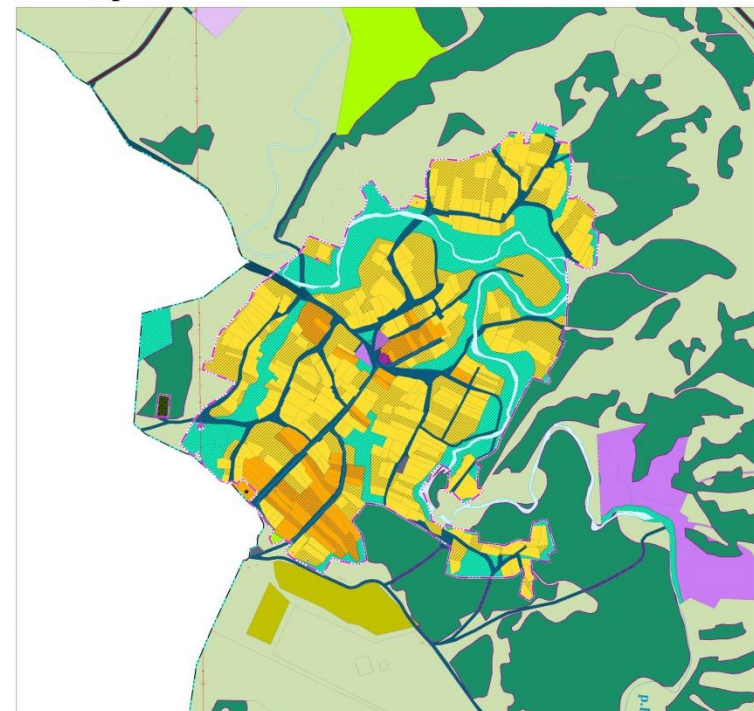
ст. Евсино



д. Ургун



д. Шадрино



- Объекты транспортной инфраструктуры федерального значения (отображаемые)**
- железнодорожный путь общего пользования
 - железнодорожный путь всеобщего пользования
 - автомобильная дорога федерального значения
- Объекты транспортной инфраструктуры регионального значения (отображаемые)**
- автомобильная дорога регионального и межмуниципального значения
- Объекты транспортной инфраструктуры местного значения муниципального района (отображаемые)**
- автомобильная дорога местного значения
- Частные объекты транспортной инфраструктуры (отображаемые)**
- частная автомобильная дорога
- Объекты инженерной инфраструктуры федерального значения (отображаемые)**
- линия электропередачи 500 кВ
- Объекты инженерной инфраструктуры регионального значения (отображаемые)**
- линия электропередачи 220 кВ
 - линия электропередачи 110 кВ
- Объекты связи:**
- линейно-кабельное сооружение связи
 - линии связи
- Объекты электроснабжения:**
- линия электропередачи 220 кВ
 - линия электропередачи 110 кВ
- Объекты инженерной инфраструктуры местного значения муниципального района (отображаемые)**
- линия электропередачи 35 кВ
 - линия электропередачи 10 кВ

- Условные обозначения:**
- рек, проект, суи.
- Границы планировки административно-территориального деления**
- граница муниципального района
 - граница городского поселения
 - граница сельского поселения
 - граница населенного пункта
- Функциональные зоны**
- Жилые зоны:**
- зона застройки индивидуальными жилыми домами
 - зона застройки индивидуальными жилыми домами не входящими в границу населенного пункта
 - зона застройки малоэтажными жилыми домами (до 4 этажей, включая мансарды)
 - зона застройки малоэтажными жилыми домами (до 4 этажей, включая мансарды) не входящими в границу населенного пункта
 - зона застройки среднеэтажными жилыми домами (от 5 до 8 этажей, включая мансарды)
- Общественно-деловые зоны:**
- multifunctionальная общественно-деловая зона
 - зона специализированной общественной застройки
- Промышленные зоны, зоны инженерной и транспортной инфраструктуры:**
- производственная зона, зона инженерной и транспортной инфраструктуры
 - промышленная зона
 - коммунально-складская зона
 - зона инженерной инфраструктуры
 - зона транспортной инфраструктуры
- Зоны сельскохозяйственного использования:**
- зона сельскохозяйственных угодий
 - зона складов/складоукомплексов или складских/складочных территорий
 - производственная зона сельскохозяйственных предприятий
- Зоны рекреационного назначения:**
- зона озелененных территорий общего пользования (лесопарки, парки, скверы, бульвары, городские леса)
 - зона отдыха
 - зона лесов
- Зоны специального назначения:**
- зона складов
 - зона складирования и захоронения отходов
 - зона озелененных территорий специального назначения
 - зона аэропортов
- Нижние объекты федерального, регионального и местного значения (отображаемые)**
- граница Искитимского лесничества