



**МИНИСТЕРСТВО
СТРОИТЕЛЬСТВА
НОВОСИБИРСКОЙ ОБЛАСТИ**

ПРИКАЗ

01.03.2023

№ 25-нпа

г. Новосибирск

**Об утверждении генерального плана Листвянского сельсовета
Искитимского района Новосибирской области**

В соответствии со статьями 9, 23, 24, 25 Градостроительного кодекса Российской Федерации, руководствуясь Законом Новосибирской области от 18.12.2015 № 27-ОЗ «О перераспределении полномочий между органами местного самоуправления муниципальных образований Новосибирской области и органами государственной власти Новосибирской области и внесении изменения в статью 3 Закона Новосибирской области «Об отдельных вопросах организации местного самоуправления в Новосибирской области», постановлением Правительства Новосибирской области от 29.02.2016 № 57-п «Об установлении Порядка взаимодействия между органами местного самоуправления муниципальных образований Новосибирской области и министерством строительства Новосибирской области при реализации ими перераспределенных полномочий» **п р и к а з ы в а ю:**

1. Утвердить прилагаемый генеральный план Листвянского сельсовета Искитимского района Новосибирской области.

2. Признать утратившим силу генеральный план Листвянского сельсовета Искитимского района Новосибирской области, утвержденный решением Совета депутатов Листвянского сельсовета Искитимского района Новосибирской области от 23.12.2013 № 140 «Об утверждении генерального плана Листвянского сельсовета Искитимского района Новосибирской области».

3. Управлению архитектуры и градостроительства министерства строительства Новосибирской области (Савонина Е.Г.):

1) совместно с отделом информационного обеспечения министерства строительства Новосибирской области (Ибрагимов Г.Г.) обеспечить размещение настоящего приказа на официальном сайте министерства строительства Новосибирской области в информационно-телекоммуникационной сети Интернет в течение пяти рабочих дней со дня его принятия;

2) направить копию настоящего приказа в администрацию Искитимского района Новосибирской области в течение пяти рабочих дней со дня принятия для

опубликования информации о принятии настоящего приказа в средствах массовой информации с указанием в публикации сведений о размещении на официальном сайте муниципального образования в информационно-телекоммуникационной сети Интернет.

4. Контроль за исполнением настоящего приказа возложить на заместителя министра – главного архитектора Новосибирской области министерства строительства Новосибирской области Фаткина И.Ю.

Министр

А.В. Колмаков

УТВЕРЖДЕН
приказом министерства строительства
Новосибирской области
от 01.03.2023 № 25-нпа

**Состав генерального плана Листвянского сельсовета
Искитимского района Новосибирской области**

1. Положение о территориальном планировании (приложение № 1).
 2. Карта планируемого размещения объектов местного значения поселения (приложение № 2).
 3. Карта границ населенных пунктов (в том числе границ образуемых населенных пунктов), входящих в состав поселения (приложение № 3).
 4. Карта функциональных зон поселения (приложение № 4).
 5. Сведения о границах населенных пунктов (в том числе границах образуемых населенных пунктов), входящих в состав поселения (приложение № 5).
-

ПРИЛОЖЕНИЕ № 1
к генеральному плану
Листвянского сельсовета
Искитимского района
Новосибирской области

Положение о территориальном планировании

Положение о территориальном планировании включает в себя:

1. Сведения о видах, назначении и наименованиях планируемых для размещения объектов местного значения поселения, их основные характеристики, их местоположение, характеристики зон с особыми условиями использования территорий (Таблица № 1).

2. Параметры функциональных зон, а также сведения о планируемых для размещения в них объектах федерального значения, объектах регионального значения, объектах местного значения за исключением линейных объектов (Таблица № 2).

Сведения о видах, назначении и наименованиях планируемых для размещения объектов местного значения поселения, их основные характеристики, их местоположение, характеристики зон с особыми условиями использования территорий

Таблица 1

№ п/п	Вид объекта	Назначение, наименование, местоположение	Основные характеристики	Срок реализации	Функциональная зона	Характеристики зон с особыми условиями использования
1	Объекты физической культуры и массового спорта	Строительство спортивного сооружения в поселке Листвянский	Основные характеристики уточняются на дальнейших стадиях проектирования	2033 год	Многофункциональная общественно-деловая зона	Установление не требуется
2	Объекты физической культуры и массового спорта	Строительство объекта спорта, включающего отдельно нормируемые спортивные сооружения (объекты) (в т. ч. физкультурно-оздоровительный комплекс)	Спортзал площадью 540 кв. м, помещения для физкультурно-оздоровительных занятий	2033 год	Многофункциональная общественно-деловая зона	Установление не требуется
3	Объекты культуры и искусства	Реконструкция объекта культурно-досугового (клубного) типа	Увеличение вместимости зрительного зала МКУК «Листвянский центр досуга», расположенного по ул. Шахматова, 8, до 400 мест	2033 год	Зона специализированной общественной застройки	Установление не требуется

4	Объекты культуры и искусства	Строительство 2 объектов культурно-досугового (клубного) типа	Основные характеристики уточняются на дальнейших стадиях проектирования	2033 год	Зона специализированной общественной застройки	Установление не требуется
5	Объекты культуры и искусства	Строительство объекта культурно-просветительного назначения (музей)	Основные характеристики уточняются на дальнейших стадиях проектирования	2033 год	Зона специализированной общественной застройки	Установление не требуется
6	Объекты водоснабжения	Строительство водопроводных очистных сооружений в поселке Листвянский (7 объектов)	Основные характеристики уточняются на дальнейших стадиях проектирования	2033 год	Зона инженерной инфраструктуры	Зона санитарной охраны 30 м
7	Сети водоснабжения	Строительство водопровода в поселке Листвянский	Основные характеристики уточняются на дальнейших стадиях проектирования	2033 год	Линейный объект	Санитарно-защитная полоса водовода 10 м, 50 м от крайних линий водопровода
8	Сети водоснабжения	Реконструкция водопровода в поселке Листвянский	Основные характеристики уточняются на дальнейших стадиях проектирования	2043 год	Линейный объект	Санитарно-защитная полоса водовода 10 м, 50 м от крайних линий водопровода
9	Сети водоснабжения	Ликвидация водопровода в поселке Листвянский	Основные характеристики уточняются на дальнейших стадиях проектирования	2043 год	Линейный объект	Установление не требуется

10	Объекты водоотведения	Строительство очистных сооружений (КОС) в поселке Листвянский	Основные характеристики уточняются на дальнейших стадиях проектирования	2033 год	Зона инженерной инфраструктуры	Санитарно-защитная зона 200 м
11	Объекты водоотведения	Строительство канализационной насосной станции (КНС) в поселке Листвянский	Основные характеристики уточняются на дальнейших стадиях проектирования	2033 год	Зона инженерной инфраструктуры	Санитарно-защитная зона 20 м
12	Сети водоотведения	Строительство канализации самотечной	Основные характеристики уточняются на дальнейших стадиях проектирования	2033 год	Линейный объект	Установление не требуется
13	Сети водоотведения	Строительство канализации напорной	Основные характеристики уточняются на дальнейших стадиях проектирования	2033 год	Линейный объект	Установление не требуется
14	Сети водоотведения	Строительство выпуска очищенных стоков	Основные характеристики уточняются на дальнейших стадиях проектирования	2033 год	Линейный объект	Установление не требуется
15	Объекты теплоснабжения	Реконструкция источника тепловой энергии в поселке Листвянский	Основные характеристики уточняются на дальнейших стадиях проектирования	2033 год	Зона инженерной инфраструктуры	Устанавливается на следующем этапе отдельным проектом

16	Объекты тепло-снабжения	Строительство источника тепловой энергии в поселке Листвянский	Основные характеристики уточняются на дальнейших стадиях проектирования	2033 год	Зона инженерной инфраструктуры	Устанавливается на следующем этапе отдельным проектом
17	Сети теплоснабжения	Реконструкция теплопроводов распределительных (квартальных) в поселке Листвянский	Основные характеристики уточняются на дальнейших стадиях проектирования	2033 год	Линейный объект	Охранная зона 3 м
18	Сети теплоснабжения	Строительство теплопроводов распределительных (квартальных) в поселке Листвянский	Основные характеристики уточняются на дальнейших стадиях проектирования	2033 год	Линейный объект	Охранная зона 3 м
19	Распределительные трубопроводы для транспортировки газа	Строительство газопровода распределительного высокого давления на территории Листвянского сельсовета	Основные характеристики уточняются на дальнейших стадиях проектирования	2033 год	Линейный объект	Охранная зона 2-3 м
20	Объекты добычи и транспортировки газа	Строительство пунктов редуцирования газа (ПРГ) в поселке Листвянский (8 объектов)	Основные характеристики уточняются на дальнейших стадиях проектирования	2033 год	Зоны инженерной инфраструктуры и транспортной инфраструктуры	Охранная зона 10 м
21	Электрические подстанции	Строительство трансформаторной подстанции (ТП) 6/0,4 кВ в поселке Листвянский	Основные характеристики уточняются на дальнейших стадиях проектирования	2033 год	Зона инженерной инфраструктуры	Охранная зона 10 м

22	Линии электропередачи	Строительство линии электропередачи 6 кВ в поселке Листвянский	Основные характеристики уточняются на дальнейших стадиях проектирования	2033 год	Линейный объект	Охранная зона 10 м
23	Объекты обслуживания и хранения автомобильного транспорта	Ликвидация станции автозаправочной в поселке Листвянский	–	2043 год	Зоны транспортной инфраструктуры	Установление не требуется
24	Объекты обслуживания и хранения автомобильного транспорта	Ликвидация станции технического обслуживания в поселке Листвянский	–	2043 год	Зоны транспортной инфраструктуры	Установление не требуется

Параметры функциональных зон, а также сведения о планируемых для размещения в них объектах федерального значения, объектах регионального значения, объектах местного значения за исключением линейных объектов

Таблица 2

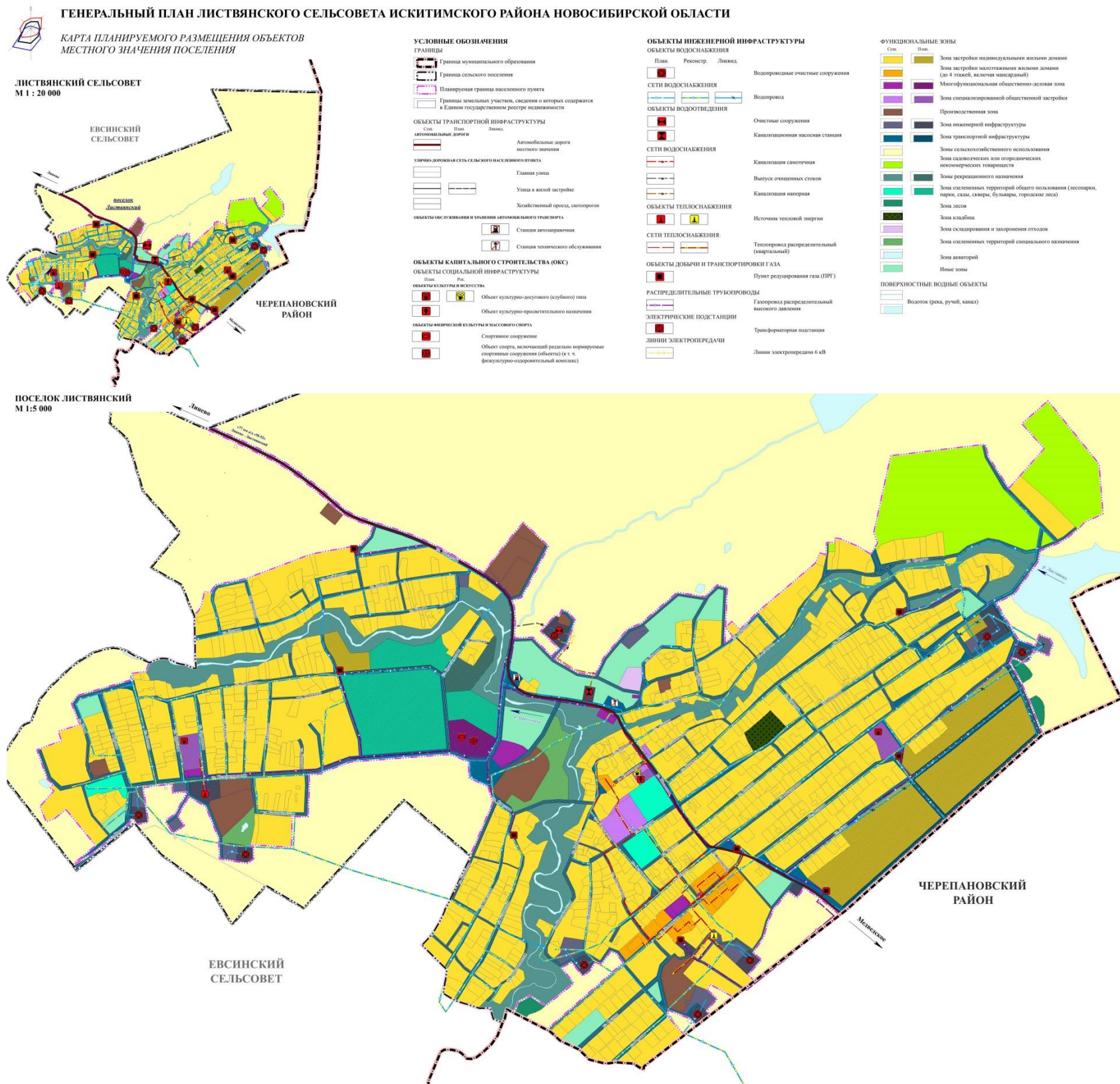
№ п/п	Наименование	Параметры функциональных зон		Сведения о планируемых объектах			
		Площадь, га	%	Федерально-го значения	Регионального значения	Местного значения муниципального района	Местного значения поселения
	Общая площадь сельского поселения	1 003,3	100	–	–	–	–

1	Зона застройки индивидуальными жилыми домами	224,73	22,40	–	–	–	–
2	Зона застройки малоэтажными жилыми домами (до 4 этажей, включая мансардный)	3,80	0,38				
3	Многофункциональная общественно-деловая зона	3,36	0,33	–	–	–	Строительство спортивного сооружения в поселке Листвянский; Строительство объекта спорта, включающего отдельно нормируемые спортивные сооружения (объекты) (в т. ч. физкультурно-оздоровительный комплекс)
4	Зона специализированной общественной застройки	3,00	0,30	–	–	–	Строительство дошкольной образовательной организации в поселке Листвянский Строительство 3 объектов культурно-просветительного назначения (библиотека) Организация дополнительного образования на базе МБОУ «Средняя общеобразовательная Реконструкция объекта культурно-досугового (клубного) типа – здания МКУК «Листвянский центр досуга» Строительство 2 объектов культурно-досугового (клубного) типа Строительство объекта культурно-просветительного назначения (музей)

						школа поселке Листвянский»	В
5	Производственная зона	10,82	1,10	–	–	–	–
6	Зона инженерной инфраструктуры	8,50	0,85	–	–	–	–
							<p>Строительство водопроводных очистных сооружений в поселке Листвянский (7 объектов);</p> <p>Строительство очистных сооружений (КОС) в поселке Листвянский;</p> <p>Строительство канализационной насосной станции (КНС) в поселке Листвянский;</p> <p>Реконструкция источника тепловой энергии в поселке Листвянский;</p> <p>Строительство источника тепловой энергии в поселке Листвянский;</p> <p>Строительство пунктов редуцирования газа (ПРГ) в поселке Листвянский (4 объекта);</p> <p>Строительство трансформаторной подстанции (ТП) 6/0,4 кВ в поселке Листвянский</p>
7	Зона транспортной инфраструктуры	63,14	6,29	–	–	–	–
							<p>Строительство пунктов редуцирования газа (ПРГ) в поселке Листвянский (4 объекта);</p> <p>Ликвидация станции автозаправочной в поселке Листвянский;</p>

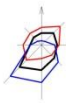
							Ликвидация станции технического обслуживания в поселке Листвянский
8	Зоны сельскохозяйственного использования	563,77	56,20	–	–	–	–
9	Зона садоводческих или огороднических некоммерческих товариществ	24,69	2,46	–	–	–	–
10	Зоны рекреационного назначения	35,81	3,57	–	–	–	–
11	Зона озелененных территорий общего пользования (лесопарки, парки, сады, скверы, бульвары, городские леса)	19,49	1,94	–	–	–	–
12	Зона лесов	1,48	0,15	–	–	–	–
13	Зона кладбищ	1,15	0,11	–	–	–	–
14	Зона складирования и захоронения отходов	0,60	0,06	–	–	–	–
15	Зона озелененных территорий специального назначения	3,86	0,38	–	–	–	–
16	Зона акваторий	19,50	1,93	–	–	–	–
17	Иные зоны	15,60	1,55	–	–	–	–

Карта планируемого размещения объектов местного значения поселения



ПРИЛОЖЕНИЕ № 3
к генеральному плану
Листвянского сельсовета
Искитимского района
Новосибирской области

Карта границ населенных пунктов (в том числе границ образуемых населенных пунктов), входящих в состав поселения

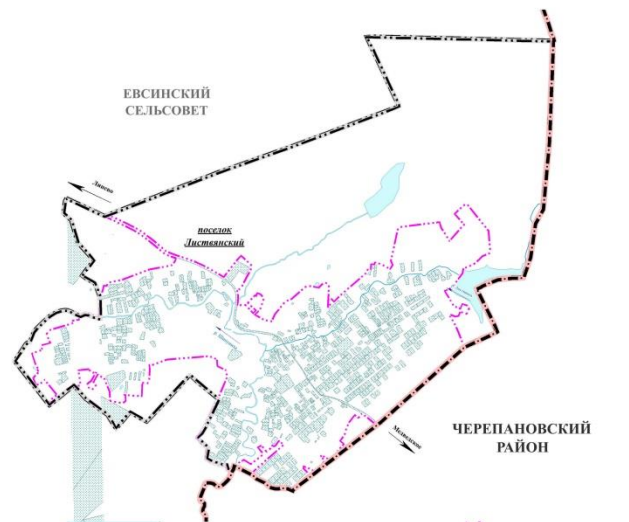
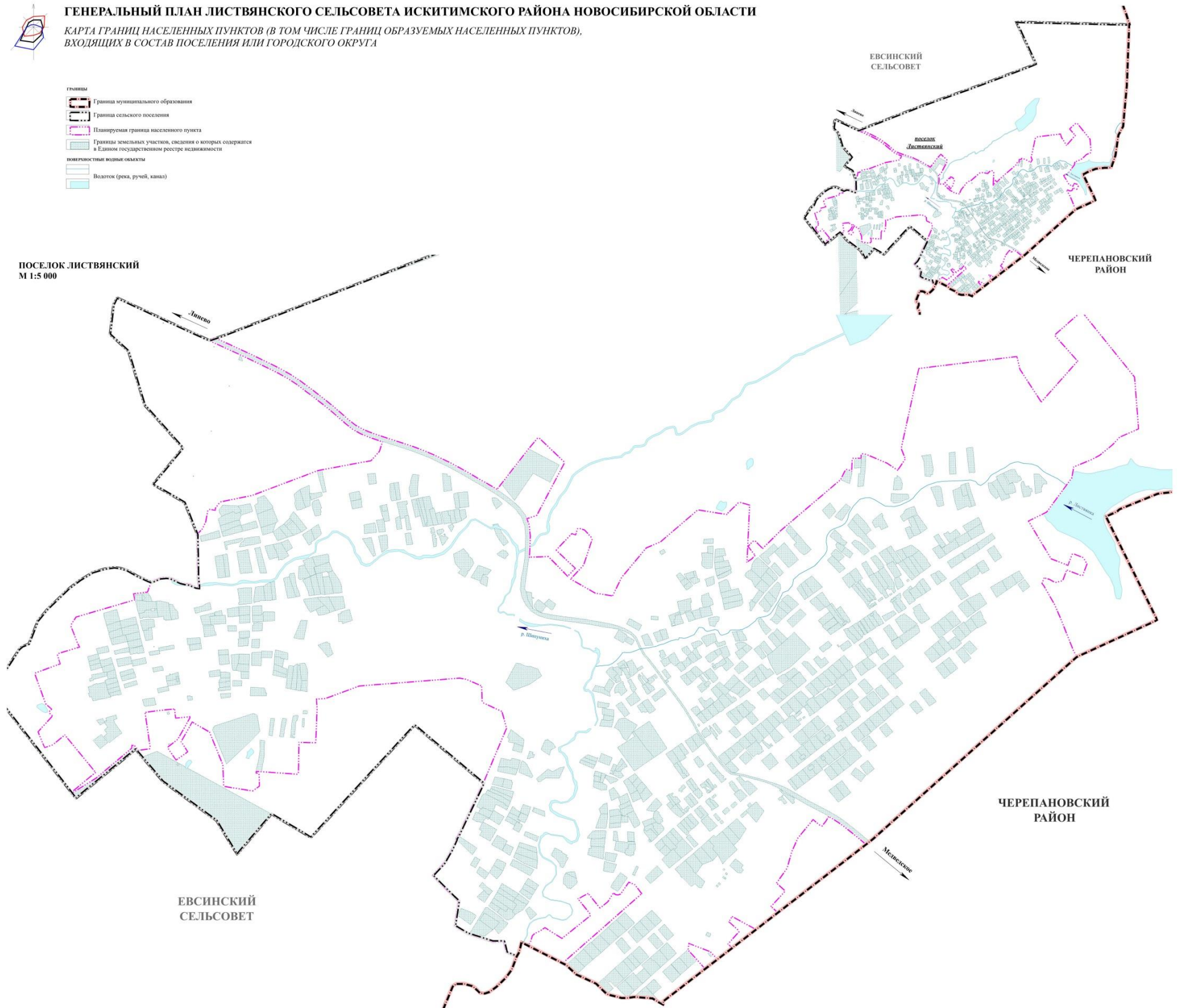


ГЕНЕРАЛЬНЫЙ ПЛАН ЛИСТВЯНСКОГО СЕЛЬСОВЕТА ИСКИТИМСКОГО РАЙОНА НОВОСИБИРСКОЙ ОБЛАСТИ

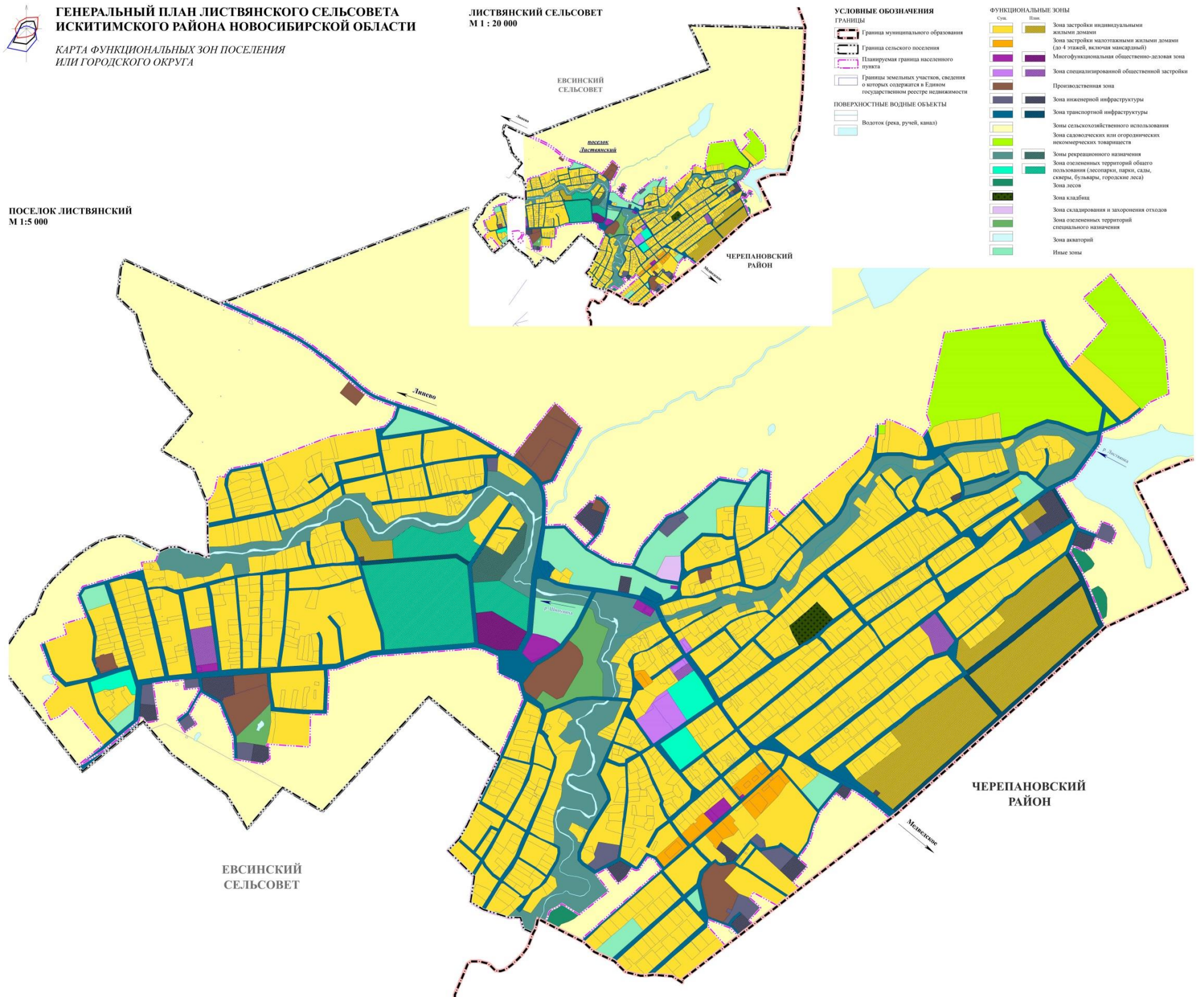
КАРТА ГРАНИЦ НАСЕЛЕННЫХ ПУНКТОВ (В ТОМ ЧИСЛЕ ГРАНИЦ ОБРАЗУЕМЫХ НАСЕЛЕННЫХ ПУНКТОВ),
ВХОДЯЩИХ В СОСТАВ ПОСЕЛЕНИЯ ИЛИ ГОРОДСКОГО ОКРУГА

- ГРАНИЦЫ**
- Граница муниципального образования
 - Граница сельского поселения
 - Планируемая граница населенного пункта
 - Границы земельных участков, сведения о которых содержатся в Едином государственном реестре недвижимости
- ПОВЫШЕННЫЕ ВОДНЫЕ ОБЪЕКТЫ**
- Водоток (река, ручей, канал)

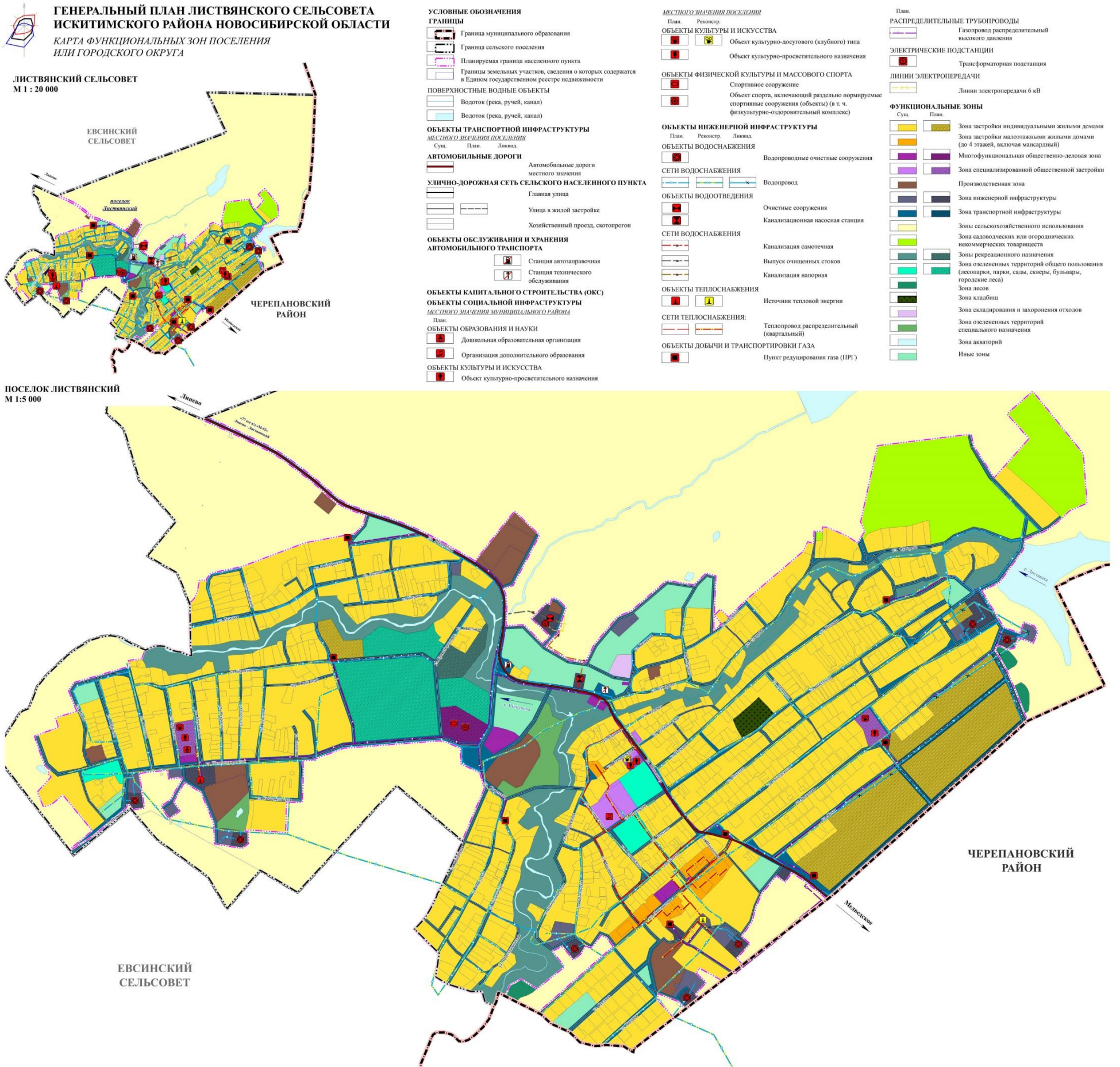
ПОСЕЛОК ЛИСТВЯНСКИЙ
М 1:5 000



Карта функциональных зон поселения



Карта функциональных зон поселения



ПРИЛОЖЕНИЕ № 5
к генеральному плану
Листвянского сельсовета
Искитимского района
Новосибирской области

Сведения о границах населенных пунктов (в том числе границах образуемых населенных пунктов), входящих в состав поселения

ОПИСАНИЕ МЕСТОПОЛОЖЕНИЯ ГРАНИЦ**Описание местоположения границ поселка Листвянский Листвянского сельсовета Искитимского района Новосибирской области**

(наименование объекта, местоположение границ которого описано (далее - объект))

Раздел 1

Сведения об объекте		
№ п/п	Характеристики объекта	Описание характеристик
1	2	3
1	Местоположение объекта	Новосибирская область, Искитимский район, Листвянский сельсовет
2	Площадь объекта +/- величина погрешности определения площади (P +/- Дельта P)	4205484кв.м ± 716кв.м
3	Иные характеристики объекта	–

Раздел 2

Сведения о местоположении границ объекта					
1. Система координат <u>МСК НСО, зона 4</u>					
2. Сведения о характерных точках границ объекта					
Обозначение характерных точек границ	Координаты, м		Метод определения координат характерной точки	Средняя квадратическая погрешность положения характерной точки (Mt), м	Описание обозначения точки на местности (при наличии)
	X	Y			
1	2	3	4	5	6
1	421740,23	4235263,72	Геодезический метод	0,10	–
2	421747,10	4235255,45	Геодезический метод	0,10	–
3	421751,11	4235250,63	Геодезический метод	0,10	–
4	421767,47	4235231,01	Геодезический метод	0,10	–
5	421785,06	4235209,36	Геодезический метод	0,10	–
6	421801,82	4235188,05	Геодезический метод	0,10	–
7	421817,60	4235166,34	Геодезический метод	0,10	–
8	421832,25	4235143,46	Геодезический метод	0,10	–
9	421840,56	4235128,80	Геодезический метод	0,10	–
10	421822,04	4235118,30	Геодезический метод	0,10	–
11	421804,27	4235103,74	Геодезический метод	0,10	–
12	421829,34	4235073,13	Геодезический метод	0,10	–
13	421762,35	4235018,24	Геодезический метод	0,10	–
14	421714,59	4234996,79	Геодезический метод	0,10	–
15	421654,93	4234979,97	Геодезический метод	0,10	–
16	421600,14	4234941,14	Геодезический метод	0,10	–
17	421572,00	4234972,48	Геодезический метод	0,10	–
18	421516,81	4234921,44	Геодезический метод	0,10	–
19	421494,33	4234945,75	Геодезический метод	0,10	–
20	421435,46	4234869,62	Геодезический метод	0,10	–
21	421482,76	4234783,11	Геодезический метод	0,10	–
22	421461,64	4234770,93	Геодезический метод	0,10	–
23	421427,80	4234808,53	Геодезический метод	0,10	–
24	421382,48	4234767,73	Геодезический метод	0,10	–
25	421368,20	4234782,67	Геодезический метод	0,10	–
26	421329,06	4234732,01	Геодезический метод	0,10	–
27	421345,07	4234716,26	Геодезический метод	0,10	–

28	421356,13	4234706,13	Геодезический метод	0,10	–
29	421386,22	4234627,84	Геодезический метод	0,10	–
30	421360,94	4234624,52	Геодезический метод	0,10	–
31	421357,24	4234627,68	Геодезический метод	0,10	–
32	421350,21	4234634,15	Геодезический метод	0,10	–
33	421324,19	4234657,90	Геодезический метод	0,10	–
34	421293,45	4234685,96	Геодезический метод	0,10	–
35	421178,06	4234536,76	Геодезический метод	0,10	–
36	421165,17	4234536,33	Геодезический метод	0,10	–
37	421188,69	4234499,38	Геодезический метод	0,10	–
38	421193,79	4234433,07	Геодезический метод	0,10	–
39	421193,45	4234430,66	Геодезический метод	0,10	–
40	421194,94	4234412,52	Геодезический метод	0,10	–
41	421190,16	4234407,38	Геодезический метод	0,10	–
42	421195,69	4234402,51	Геодезический метод	0,10	–
43	421193,28	4234391,15	Геодезический метод	0,10	–
44	421190,50	4234387,41	Геодезический метод	0,10	–
45	421203,53	4234335,79	Геодезический метод	0,10	–
46	421241,13	4234297,49	Геодезический метод	0,10	–
47	421273,99	4234226,94	Геодезический метод	0,10	–
48	421307,62	4234190,44	Геодезический метод	0,10	–
49	421313,53	4234178,85	Геодезический метод	0,10	–
50	421562,63	4234461,98	Геодезический метод	0,10	–
51	421596,08	4234436,22	Геодезический метод	0,10	–
52	421605,12	4234413,53	Геодезический метод	0,10	–
53	421562,08	4234383,71	Геодезический метод	0,10	–
54	421559,09	4234374,77	Геодезический метод	0,10	–
55	421560,45	4234367,65	Геодезический метод	0,10	–
56	421566,56	4234357,70	Геодезический метод	0,10	–
57	421534,22	4234337,83	Геодезический метод	0,10	–
58	421512,61	4234310,77	Геодезический метод	0,10	–
59	421565,05	4234268,97	Геодезический метод	0,10	–
60	421544,35	4234230,46	Геодезический метод	0,10	–
61	421486,01	4234277,03	Геодезический метод	0,10	–
62	421403,89	4234174,33	Геодезический метод	0,10	–

63	421442,56	4234113,71	Геодезический метод	0,10	–
64	421428,85	4234093,27	Геодезический метод	0,10	–
65	421421,39	4234076,67	Геодезический метод	0,10	–
66	421413,24	4234067,64	Геодезический метод	0,10	–
67	421390,98	4234061,08	Геодезический метод	0,10	–
68	421378,17	4234052,07	Геодезический метод	0,10	–
69	421390,05	4234028,76	Геодезический метод	0,10	–
70	421376,05	4234025,66	Геодезический метод	0,10	–
71	421354,05	4234020,77	Геодезический метод	0,10	–
72	421338,27	4234011,90	Геодезический метод	0,10	–
73	421341,54	4234004,12	Геодезический метод	0,10	–
74	421352,60	4233977,73	Геодезический метод	0,10	–
75	421391,80	4233967,32	Геодезический метод	0,10	–
76	421391,40	4233928,10	Геодезический метод	0,10	–
77	421420,20	4233836,94	Геодезический метод	0,10	–
78	421447,40	4233792,13	Геодезический метод	0,10	–
79	421536,20	4233805,72	Геодезический метод	0,10	–
80	421551,40	4233788,92	Геодезический метод	0,10	–
81	421627,40	4233712,92	Геодезический метод	0,10	–
82	421636,16	4233721,17	Геодезический метод	0,10	–
83	421669,00	4233752,12	Геодезический метод	0,10	–
84	421716,88	4233779,85	Геодезический метод	0,10	–
85	421755,92	4233798,38	Геодезический метод	0,10	–
86	421757,32	4233796,93	Геодезический метод	0,10	–
87	421769,83	4233804,60	Геодезический метод	0,10	–
88	421769,63	4233804,89	Геодезический метод	0,10	–
89	421800,15	4233819,37	Геодезический метод	0,10	–
90	421957,60	4233894,09	Геодезический метод	0,10	–
91	422154,49	4233977,56	Геодезический метод	0,10	–
92	422215,30	4233960,99	Геодезический метод	0,10	–
93	422247,94	4233890,18	Геодезический метод	0,10	–
94	422306,80	4233888,13	Геодезический метод	0,10	–
95	422330,93	4233832,43	Геодезический метод	0,10	–
96	422335,34	4233808,34	Геодезический метод	0,10	–
97	422307,41	4233449,52	Геодезический метод	0,10	–

98	422261,98	4233326,70	Геодезический метод	0,10	–
99	422260,18	4233294,84	Геодезический метод	0,10	–
100	422223,05	4233296,94	Геодезический метод	0,10	–
101	422104,18	4233291,92	Геодезический метод	0,10	–
102	422105,27	4233231,94	Геодезический метод	0,10	–
103	421991,23	4233229,88	Геодезический метод	0,10	–
104	422000,28	4233099,01	Геодезический метод	0,10	–
105	422001,60	4233079,72	Геодезический метод	0,10	–
106	421993,70	4233078,32	Геодезический метод	0,10	–
107	421991,96	4233088,78	Геодезический метод	0,10	–
108	421948,31	4233090,39	Геодезический метод	0,10	–
109	421931,47	4233067,22	Геодезический метод	0,10	–
110	421947,92	4232964,80	Геодезический метод	0,10	–
111	422024,25	4232962,00	Геодезический метод	0,10	–
112	422141,63	4232914,07	Геодезический метод	0,10	–
113	422178,57	4232850,56	Геодезический метод	0,10	–
114	422106,59	4232809,80	Геодезический метод	0,10	–
115	422070,77	4232833,55	Геодезический метод	0,10	–
116	422042,50	4232793,44	Геодезический метод	0,10	–
117	422085,95	4232763,92	Геодезический метод	0,10	–
118	422093,58	4232773,69	Геодезический метод	0,10	–
119	422114,58	4232800,53	Геодезический метод	0,10	–
120	422191,61	4232844,16	Геодезический метод	0,10	–
121	422197,43	4232843,57	Геодезический метод	0,10	–
122	422192,24	4232792,32	Геодезический метод	0,10	–
123	422225,20	4232789,01	Геодезический метод	0,10	–
124	422218,61	4232723,74	Геодезический метод	0,10	–
125	422212,34	4232680,75	Геодезический метод	0,10	–
126	422082,63	4232699,67	Геодезический метод	0,10	–
127	422076,55	4232658,00	Геодезический метод	0,10	–
128	422093,87	4232645,37	Геодезический метод	0,10	–
129	422094,78	4232634,18	Геодезический метод	0,10	–
130	422083,74	4232633,29	Геодезический метод	0,10	–
131	421978,08	4232507,35	Геодезический метод	0,10	–
132	421923,22	4232419,67	Геодезический метод	0,10	–

133	421924,24	4232418,89	Геодезический метод	0,10	–
134	421996,64	4232506,70	Геодезический метод	0,10	–
135	422132,32	4232394,85	Геодезический метод	0,10	–
136	422096,34	4232351,20	Геодезический метод	0,10	–
137	422086,74	4232322,96	Геодезический метод	0,10	–
138	422141,94	4232300,43	Геодезический метод	0,10	–
139	422198,97	4232352,50	Геодезический метод	0,10	–
140	422211,52	4232338,76	Геодезический метод	0,10	–
141	422222,92	4232349,17	Геодезический метод	0,10	–
142	422242,70	4232327,53	Геодезический метод	0,10	–
143	422350,74	4232288,38	Геодезический метод	0,10	–
144	422355,90	4232302,46	Геодезический метод	0,10	–
145	422384,22	4232379,78	Геодезический метод	0,10	–
146	422419,93	4232368,91	Геодезический метод	0,10	–
147	422444,33	4232449,09	Геодезический метод	0,10	–
148	422462,78	4232440,40	Геодезический метод	0,10	–
149	422463,55	4232440,07	Геодезический метод	0,10	–
150	422522,85	4232417,02	Геодезический метод	0,10	–
151	422551,47	4232436,09	Геодезический метод	0,10	–
152	422613,32	4232647,16	Геодезический метод	0,10	–
153	422635,09	4232641,60	Геодезический метод	0,10	–
154	422641,03	4232691,72	Геодезический метод	0,10	–
155	422676,69	4232704,78	Геодезический метод	0,10	–
156	422683,31	4232719,57	Геодезический метод	0,10	–
157	422690,96	4232738,44	Геодезический метод	0,10	–
158	422692,49	4232760,37	Геодезический метод	0,10	–
159	422690,63	4232774,65	Геодезический метод	0,10	–
160	422688,14	4232779,98	Геодезический метод	0,10	–
161	422681,68	4232793,50	Геодезический метод	0,10	–
162	422676,87	4232802,27	Геодезический метод	0,10	–
163	422673,98	4232810,06	Геодезический метод	0,10	–
164	422670,05	4232826,16	Геодезический метод	0,10	–
165	422668,01	4232841,44	Геодезический метод	0,10	–
166	422662,40	4232852,68	Геодезический метод	0,10	–
167	422657,80	4232863,89	Геодезический метод	0,10	–

168	422654,79	4232876,27	Геодезический метод	0,10	–
169	422664,26	4232875,33	Геодезический метод	0,10	–
170	422690,82	4232872,63	Геодезический метод	0,10	–
171	422847,86	4232869,73	Геодезический метод	0,10	–
172	422867,46	4232888,34	Геодезический метод	0,10	–
173	422892,49	4232900,38	Геодезический метод	0,10	–
174	422937,53	4232909,14	Геодезический метод	0,10	–
175	422933,35	4232934,44	Геодезический метод	0,10	–
176	422942,09	4232935,39	Геодезический метод	0,10	–
177	422963,22	4232951,27	Геодезический метод	0,10	–
178	422986,35	4233065,20	Геодезический метод	0,10	–
179	423074,34	4233298,32	Геодезический метод	0,10	–
180	423078,39	4233315,00	Геодезический метод	0,10	–
181	423105,28	4233460,16	Геодезический метод	0,10	–
182	423111,12	4233491,69	Геодезический метод	0,10	–
183	423144,59	4233522,15	Геодезический метод	0,10	–
184	423180,74	4233533,84	Геодезический метод	0,10	–
185	423183,81	4233524,36	Геодезический метод	0,10	–
186	423196,82	4233486,91	Геодезический метод	0,10	–
187	423209,87	4233454,44	Геодезический метод	0,10	–
188	423226,64	4233425,26	Геодезический метод	0,10	–
189	423248,56	4233397,81	Геодезический метод	0,10	–
190	423272,77	4233370,53	Геодезический метод	0,10	–
191	423296,40	4233343,05	Геодезический метод	0,10	–
192	423318,18	4233315,84	Геодезический метод	0,10	–
193	423340,74	4233286,67	Геодезический метод	0,10	–
194	423362,97	4233257,09	Геодезический метод	0,10	–
195	423385,19	4233227,75	Геодезический метод	0,10	–
196	423406,41	4233195,48	Геодезический метод	0,10	–
197	423425,82	4233160,87	Геодезический метод	0,10	–
198	423442,62	4233127,80	Геодезический метод	0,10	–
199	423458,64	4233094,75	Геодезический метод	0,10	–
200	423475,40	4233059,87	Геодезический метод	0,10	–
201	423491,66	4233025,37	Геодезический метод	0,10	–
202	423507,36	4232991,00	Геодезический метод	0,10	–

203	423522,66	4232957,45	Геодезический метод	0,10	–
204	423537,76	4232924,25	Геодезический метод	0,10	–
205	423538,44	4232922,75	Геодезический метод	0,10	–
206	423542,70	4232913,40	Геодезический метод	0,10	–
207	423550,05	4232933,47	Геодезический метод	0,10	–
208	423549,55	4232934,57	Геодезический метод	0,10	–
209	423536,31	4232963,67	Геодезический метод	0,10	–
210	423521,01	4232997,22	Геодезический метод	0,10	–
211	423505,27	4233031,68	Геодезический метод	0,10	–
212	423488,95	4233066,32	Геодезический метод	0,10	–
213	423472,15	4233101,27	Геодезический метод	0,10	–
214	423463,52	4233119,08	Геодезический метод	0,10	–
215	423456,06	4233134,47	Геодезический метод	0,10	–
216	423439,06	4233167,94	Геодезический метод	0,10	–
217	423419,23	4233203,28	Геодезический метод	0,10	–
218	423412,54	4233213,46	Геодезический метод	0,10	–
219	423397,45	4233236,41	Геодезический метод	0,10	–
220	423374,94	4233266,12	Геодезический метод	0,10	–
221	423352,67	4233295,77	Геодезический метод	0,10	–
222	423329,97	4233325,12	Геодезический метод	0,10	–
223	423307,94	4233352,63	Геодезический метод	0,10	–
224	423284,07	4233380,40	Геодезический метод	0,10	–
225	423260,04	4233407,48	Геодезический метод	0,10	–
226	423239,08	4233433,72	Геодезический метод	0,10	–
227	423223,40	4233461,00	Геодезический метод	0,10	–
228	423210,87	4233492,17	Геодезический метод	0,10	–
229	423198,03	4233529,13	Геодезический метод	0,10	–
230	423185,80	4233566,98	Геодезический метод	0,10	–
231	423173,98	4233604,28	Геодезический метод	0,10	–
232	423161,28	4233642,44	Геодезический метод	0,10	–
233	423147,39	4233679,36	Геодезический метод	0,10	–
234	423143,66	4233688,31	Геодезический метод	0,10	–
235	423133,86	4233711,81	Геодезический метод	0,10	–
236	423102,89	4233776,42	Геодезический метод	0,10	–
237	423085,54	4233808,27	Геодезический метод	0,10	–

238	423067,63	4233839,98	Геодезический метод	0,10	–
239	423047,96	4233873,23	Геодезический метод	0,10	–
240	423029,58	4233905,86	Геодезический метод	0,10	–
241	423010,52	4233938,16	Геодезический метод	0,10	–
242	423007,78	4233942,31	Геодезический метод	0,10	–
243	423028,54	4233958,52	Геодезический метод	0,10	–
244	423153,99	4234056,46	Геодезический метод	0,10	–
245	423194,28	4234090,27	Геодезический метод	0,10	–
246	423105,97	4234183,04	Геодезический метод	0,10	–
247	422918,02	4234083,79	Геодезический метод	0,10	–
248	422905,68	4234047,94	Геодезический метод	0,10	–
249	422881,61	4234056,21	Геодезический метод	0,10	–
250	422843,43	4234060,05	Геодезический метод	0,10	–
251	422805,38	4234058,80	Геодезический метод	0,10	–
252	422766,71	4234056,96	Геодезический метод	0,10	–
253	422765,63	4234056,80	Геодезический метод	0,10	–
254	422768,10	4234125,56	Геодезический метод	0,10	–
255	422696,98	4234195,27	Геодезический метод	0,10	–
256	422727,41	4234223,83	Геодезический метод	0,10	–
257	422792,23	4234155,48	Геодезический метод	0,10	–
258	422850,11	4234210,37	Геодезический метод	0,10	–
259	422845,54	4234224,09	Геодезический метод	0,10	–
260	422859,16	4234228,63	Геодезический метод	0,10	–
261	422870,56	4234232,37	Геодезический метод	0,10	–
262	422863,12	4234255,04	Геодезический метод	0,10	–
263	422833,06	4234282,16	Геодезический метод	0,10	–
264	422739,15	4234251,32	Геодезический метод	0,10	–
265	422688,28	4234203,80	Геодезический метод	0,10	–
266	422637,00	4234292,83	Геодезический метод	0,10	–
267	422626,82	4234356,57	Геодезический метод	0,10	–
268	422693,44	4234389,00	Геодезический метод	0,10	–
269	422799,39	4234477,49	Геодезический метод	0,10	–
270	422821,06	4234528,50	Геодезический метод	0,10	–
271	422934,88	4234661,39	Геодезический метод	0,10	–
272	422918,36	4234766,31	Геодезический метод	0,10	–

273	422924,58	4234769,99	Геодезический метод	0,10	–
274	422962,76	4234809,30	Геодезический метод	0,10	–
275	422952,69	4234845,15	Геодезический метод	0,10	–
276	422747,29	4234835,85	Геодезический метод	0,10	–
277	422760,02	4234855,14	Геодезический метод	0,10	–
278	422770,52	4234865,02	Геодезический метод	0,10	–
279	422773,02	4234868,12	Геодезический метод	0,10	–
280	422805,50	4234841,96	Геодезический метод	0,10	–
281	422826,62	4234863,35	Геодезический метод	0,10	–
282	422796,41	4234893,18	Геодезический метод	0,10	–
283	422861,68	4234959,25	Геодезический метод	0,10	–
284	423043,48	4235173,40	Геодезический метод	0,10	–
285	423080,53	4235191,31	Геодезический метод	0,10	–
286	423074,18	4235210,25	Геодезический метод	0,10	–
287	423073,88	4235213,48	Геодезический метод	0,10	–
288	423119,75	4235214,69	Геодезический метод	0,10	–
289	423119,55	4235222,08	Геодезический метод	0,10	–
290	423120,07	4235246,43	Геодезический метод	0,10	–
291	423136,00	4235246,95	Геодезический метод	0,10	–
292	423134,28	4235262,64	Геодезический метод	0,10	–
293	423101,87	4235338,22	Геодезический метод	0,10	–
294	423076,04	4235376,91	Геодезический метод	0,10	–
295	423101,89	4235394,16	Геодезический метод	0,10	–
296	423118,43	4235405,19	Геодезический метод	0,10	–
297	423156,26	4235390,43	Геодезический метод	0,10	–
298	423441,01	4235453,16	Геодезический метод	0,10	–
299	423482,43	4235790,57	Геодезический метод	0,10	–
300	423483,91	4235802,55	Геодезический метод	0,10	–
301	423438,80	4235813,09	Геодезический метод	0,10	–
302	423320,12	4235890,45	Геодезический метод	0,10	–
303	423367,85	4235932,91	Геодезический метод	0,10	–
304	423468,67	4236022,61	Геодезический метод	0,10	–
305	423561,28	4235939,75	Геодезический метод	0,10	–
306	423644,71	4236034,96	Геодезический метод	0,10	–
307	423411,18	4236223,36	Геодезический метод	0,10	–

308	423227,08	4236237,51	Геодезический метод	0,10	–
309	423197,64	4236170,94	Геодезический метод	0,10	–
310	423170,28	4236144,83	Геодезический метод	0,10	–
311	423132,45	4236098,90	Геодезический метод	0,10	–
312	423117,85	4236071,05	Геодезический метод	0,10	–
313	423090,76	4236005,63	Геодезический метод	0,10	–
314	423068,75	4236001,76	Геодезический метод	0,10	–
315	423051,11	4235998,67	Геодезический метод	0,10	–
316	422929,11	4235909,22	Геодезический метод	0,10	–
317	422923,72	4235898,16	Геодезический метод	0,10	–
318	422896,77	4235842,94	Геодезический метод	0,10	–
319	422759,87	4235925,24	Геодезический метод	0,10	–
320	422736,45	4235986,60	Геодезический метод	0,10	–
321	422778,66	4236002,94	Геодезический метод	0,10	–
322	422764,24	4236040,41	Геодезический метод	0,10	–
323	422742,40	4236053,04	Геодезический метод	0,10	–
324	422701,31	4236037,23	Геодезический метод	0,10	–
325	422722,66	4235981,25	Геодезический метод	0,10	–
326	422683,94	4235966,21	Геодезический метод	0,10	–
327	422677,50	4235939,93	Геодезический метод	0,10	–
328	422688,86	4235920,46	Геодезический метод	0,10	–
329	422692,06	4235907,79	Геодезический метод	0,10	–
330	422694,91	4235900,35	Геодезический метод	0,10	–
331	422672,16	4235891,63	Геодезический метод	0,10	–
332	422665,14	4235897,94	Геодезический метод	0,10	–
333	422595,96	4235937,47	Геодезический метод	0,10	–
334	422538,16	4235962,63	Геодезический метод	0,10	–
335	422434,54	4236003,33	Геодезический метод	0,10	–
336	422410,19	4236016,26	Геодезический метод	0,10	–
337	422402,51	4236007,88	Геодезический метод	0,10	–
338	421758,86	4235287,81	Геодезический метод	0,10	–
339	421749,85	4235276,15	Геодезический метод	0,10	–
340	421740,43	4235263,98	Геодезический метод	0,10	–
1	421740,23	4235263,72	Геодезический метод	0,10	–

3. Сведения о характерных точках части (частей) границы объекта

Обозначение характерных точек части границы	Координаты, м		Метод определения координат характерной точки	Средняя квадратическая погрешность положения характерной точки (Мт), м	Описание обозначения точки на местности (при наличии)
	X	Y			
1	2	3	4	5	6
Часть № –					
–	–	–	–	–	–

ОПИСАНИЕ МЕСТОПОЛОЖЕНИЯ ГРАНИЦ

поселок Листвянский
(наименование объекта)

ПЛАН ГРАНИЦ ОБЪЕКТА



Условные обозначения

- граница кадастрового квартала
- граница земельного участка, внесенного в ЕГРН
- граница населенного пункта
- 54:07:030144 - номер кадастрового квартала
- 54:07:030154:30 - кадастровый номер земельного участка, внесенного в ЕГРН

Масштаб 1:11000



Handwritten signature

Е.В. Мошечко/д.т.в. 2022 г.