



**МИНИСТЕРСТВО
СТРОИТЕЛЬСТВА
НОВОСИБИРСКОЙ ОБЛАСТИ**

ПРИКАЗ

04.07.2024

№ 131-НПА

г. Новосибирск

О внесении изменений в приказ министерства строительства Новосибирской области от 21.09.2020 № 496

В соответствии со статьями 9, 23, 24, 25 Градостроительного кодекса Российской Федерации, руководствуясь Законом Новосибирской области от 18.12.2015 № 27-ОЗ «О перераспределении полномочий между органами местного самоуправления муниципальных образований Новосибирской области и органами государственной власти Новосибирской области и внесении изменения в статью 3 Закона Новосибирской области «Об отдельных вопросах организации местного самоуправления в Новосибирской области», постановлением Правительства Новосибирской области от 29.02.2016 № 57-п «Об установлении Порядка взаимодействия между органами местного самоуправления муниципальных образований Новосибирской области и министерством строительства Новосибирской области при реализации ими перераспределенных полномочий» **п р и к а з ы в а ю:**

1. Внести в приказ министерства строительства Новосибирской области от 21.09.2020 № 496 «Об утверждении генерального плана Мичуринского сельсовета Искитимского района Новосибирской области» следующие изменения:

в генеральном плане Мичуринского сельсовета Искитимского района Новосибирской области:

- 1) в таблице № 1 приложения № 1 строку 6 исключить;
- 2) в таблице № 2 приложения № 1:
 - а) общую площадь сельского поселения в столбце 3 цифры «3265,87» заменить цифрами «3269,79»;
 - б) в строке 1:
в столбце 3 цифры «193,26» заменить цифрами «200,16»;
в столбце 4 цифры «5,92» заменить цифрами «6,12»;
 - в) в строке 2:
в столбце 3 цифры «99,66» заменить цифрами «94,80»;
в столбце 4 цифры «2,91» заменить цифрами «2,90»;
 - г) в строке 3:
в столбце 3 цифры «33,04» заменить цифрами «33,00»;
в столбце 4 цифры «0,99» заменить цифрами «1,01»;
 - д) в строке 4:

- в столбце 3 цифры «23,16» заменить цифрами «13,69»;
- в столбце 4 цифры «0,71» заменить цифрами «0,42»;
- е) в строке 5:
- в столбце 3 цифры «226,48» заменить цифрами «223,83»;
- в столбце 4 цифры «6,93» заменить цифрами «6,85»;
- в столбце 8 слова «Планируемые к размещению объекты: 602020201 Завод по производству кормов для непродуктивных домашних животных компании ООО «Нестле Россия» (в 6 км юго-восточнее п. Агролес)» исключить;
- ж) в строке 6:
- в столбце 3 цифры «10,43» заменить цифрами «7,46»;
- в столбце 4 цифры «0,32» заменить цифрами «0,23»;
- з) в строке 7:
- в столбце 3 цифры «173,78» заменить цифрами «174,50»;
- в столбце 4 цифры «5,29» заменить цифрами «5,34»;
- и) в строке 10:
- в столбце 3 цифры «481,91» заменить цифрами «481,10»;
- в столбце 4 цифры «14,87» заменить цифрами «14,71»;
- к) в строке 12:
- в столбце 3 цифры «804,85» заменить цифрами «812,99»;
- в столбце 4 цифры «24,78» заменить цифрами «24,86»;
- л) в строке 16 в столбце 3 цифры «12,15» заменить цифрами «12,05»;
- 2) приложения № № 2-11 изложить в редакции согласно приложениям № № 1-10 к настоящему приказу.

2. Управлению архитектуры и градостроительства министерства строительства Новосибирской области (Савонина Е.Г.):

1) совместно с отделом информационного обеспечения управления сопровождения строительства министерства строительства Новосибирской области (Ибрагимов Г.Г.) обеспечить размещение настоящего приказа на официальном сайте министерства строительства Новосибирской области в информационно-телекоммуникационной сети Интернет в течение пяти рабочих дней со дня его принятия;

2) направить копию настоящего приказа в администрацию Искитимского района Новосибирской области в течение пяти рабочих дней со дня принятия для опубликования информации о принятии настоящего приказа в средствах массовой информации с указанием в публикации сведений о размещении на официальном сайте муниципального образования в информационно-телекоммуникационной сети Интернет.

3. Контроль за исполнением настоящего приказа возложить на заместителя министра – главного архитектора Новосибирской области министерства строительства Новосибирской области Фаткина И.Ю.

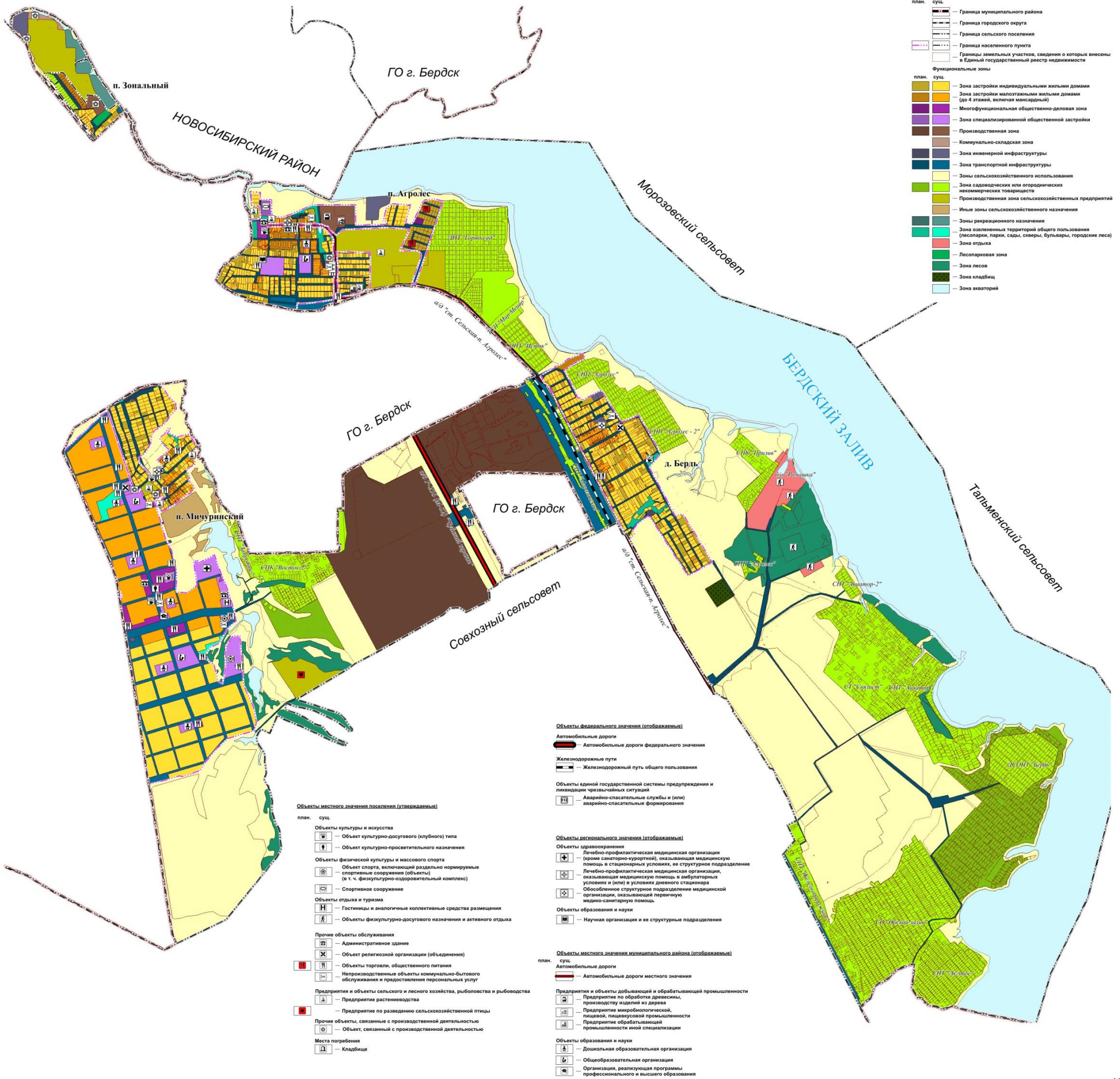
Министр

А.В. Колмаков

ПРИЛОЖЕНИЕ № 2
к приказу министерства строительства
Новосибирской области
от 04.07.2024 № 131-НПА

«ПРИЛОЖЕНИЕ № 3
к генеральному плану
Мичуринского сельсовета Искитимского района
Новосибирской области

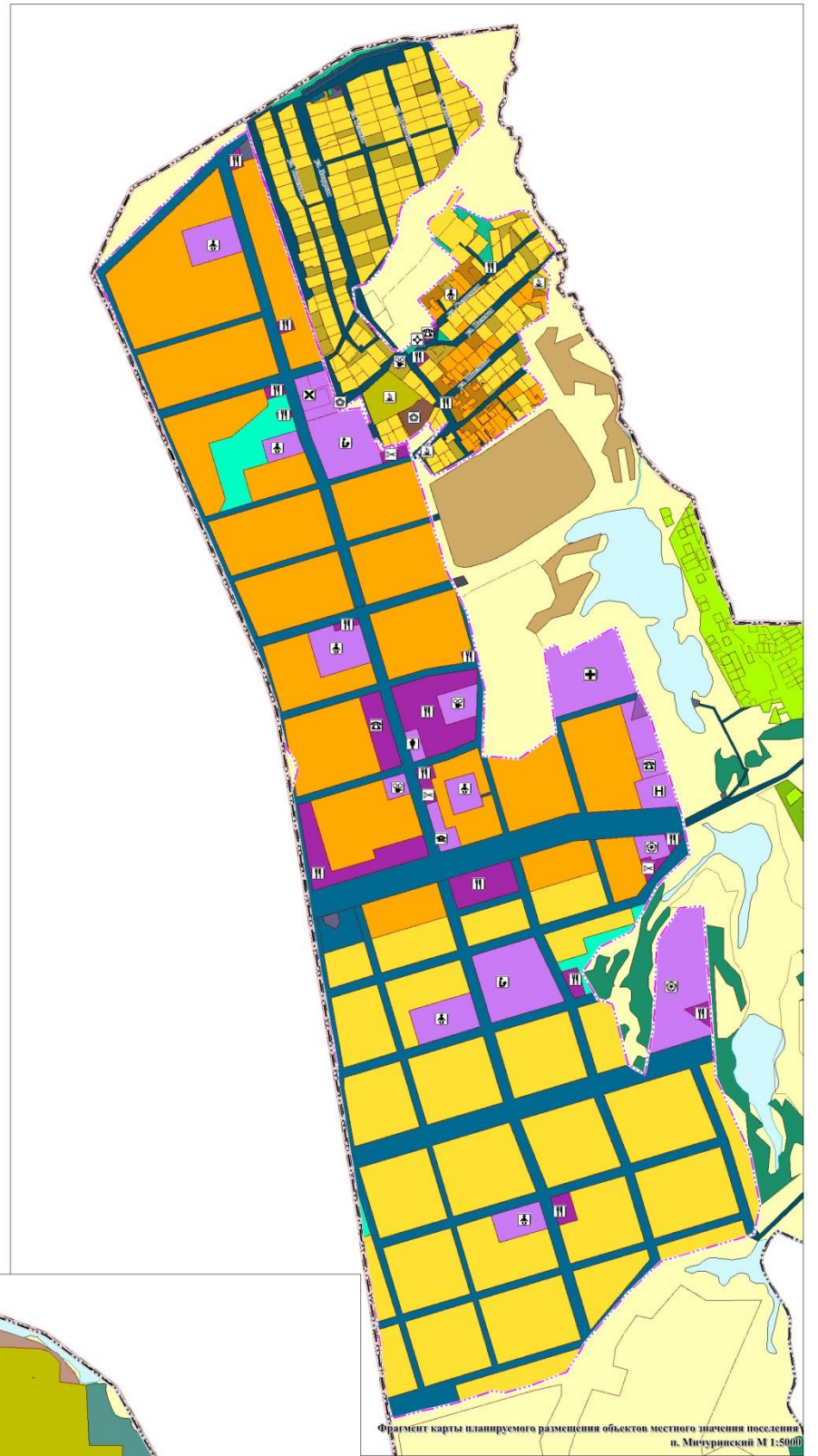
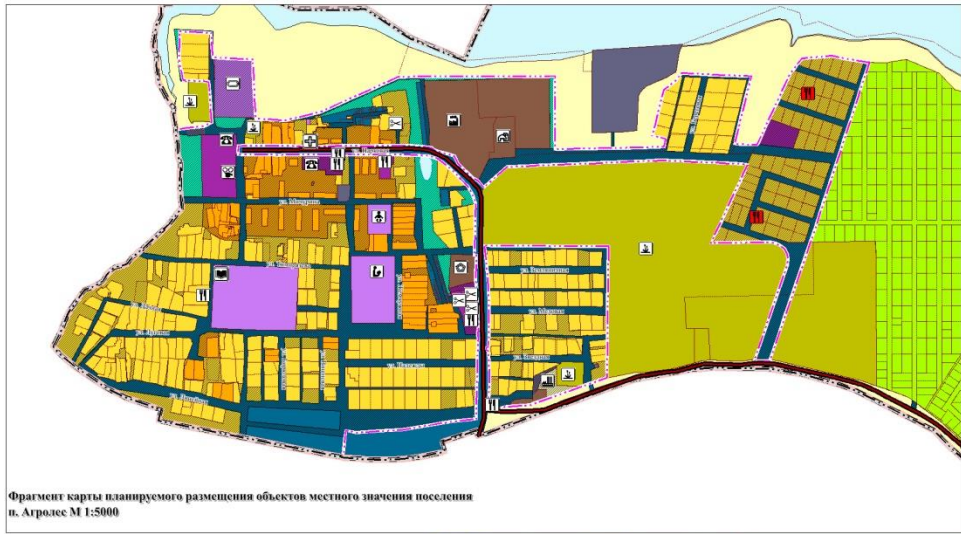
Карта планируемого размещения объектов местного значения поселения



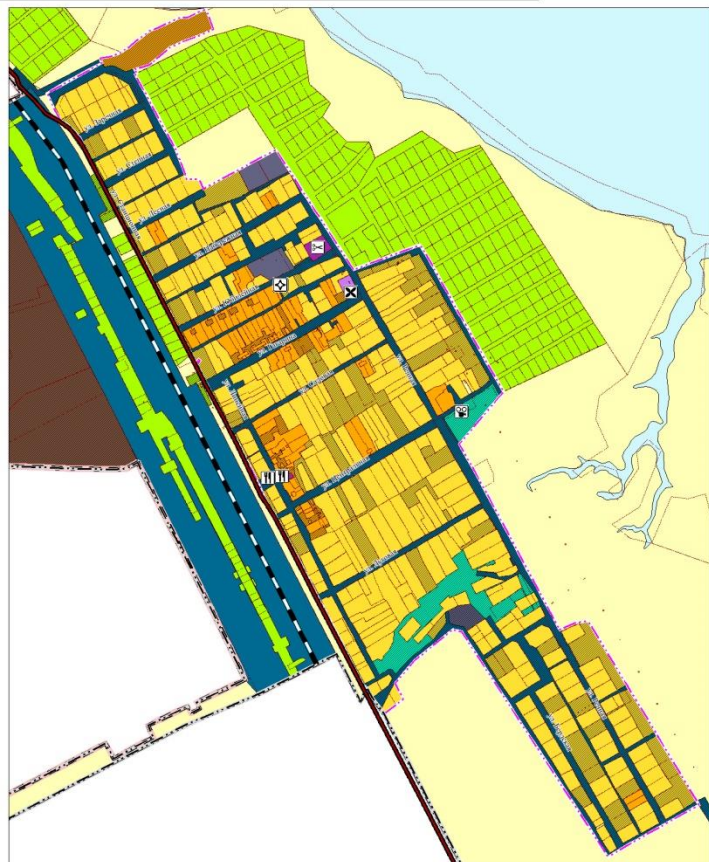
ПРИЛОЖЕНИЕ № 3
к приказу министерства строительства
Новосибирской области
от 04.07.2024 № 131-НПА

«ПРИЛОЖЕНИЕ № 4
к генеральному плану
Мичуринского сельсовета Искитимского района
Новосибирской области

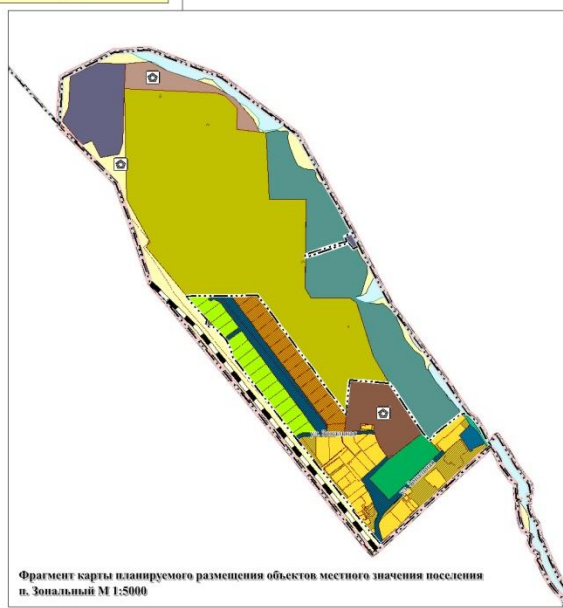
Фрагмент карты планируемого размещения объектов местного значения поселения



- Границы единиц административно-территориального деления Российской Федерации**
- план. суц.
- Граница муниципального района
 - Граница городского округа
 - Граница сельского поселения
 - Граница населенного пункта
 - Границы земельных участков, сведения о которых внесены в Единый государственный реестр недвижимости
- Функциональные зоны**
- план. суц.
- Зона застройки индивидуальными жилыми домами
 - Зона застройки малоэтажными жилыми домами (до 4 этажей, включая мансардный)
 - Многофункциональная общественно-деловая зона
 - Зона специализированной общественной застройки
 - Производственная зона
 - Коммунально-складская зона
 - Зона инженерной инфраструктуры
 - Зона транспортной инфраструктуры
 - Зоны сельскохозяйственного использования
 - Зона садоводческих или огороднических некоммерческих товариществ
 - Производственная зона сельскохозяйственных предприятий
 - Мясные зоны сельскохозяйственного назначения
 - Зоны рекреационного назначения
 - Зона озелененных территорий общего пользования (лесопарки, парки, сады, скверы, бульвары, городские леса)
 - Зона отдыха
 - Лесопарковая зона
 - Зона лесов
 - Зона кладбищ
 - Зона акваторий
- Объекты федерального значения (отображаемые)**
- Автомобильные дороги
- Автомобильные дороги федерального значения
- Железнодорожные пути
- Железнодорожный путь общего пользования
- Объекты единой государственной системы предупреждения и ликвидации чрезвычайных ситуаций
- Аварийно-спасательные службы и (или) аварийно-спасательные формирования
- Объекты регионального значения (отображаемые)**
- Объекты здравоохранения
- Лечебно-профилактическая медицинская организация (кроме санаторно-курортной), оказывающая медицинскую помощь в стационарных условиях, ее структурное подразделение
 - Лечебно-профилактическая медицинская организация, оказывающая медицинскую помощь в амбулаторных условиях и (или) в условиях дневного стационара
 - Обособленное структурное подразделение медицинской организации, оказывающей первичную медико-санитарную помощь
- Объекты образования и науки
- Научная организация и ее структурные подразделения
- Объекты местного значения муниципального района (отображаемые)**
- Автомобильные дороги
- Автомобильные дороги местного значения
- Предприятия и объекты добывающей и обрабатывающей промышленности
- Предприятие по обработке древесины, производству изделий из дерева
 - Предприятие микробиологической, пищевой, текстильной промышленности
 - Предприятие обрабатывающей промышленности иной специализации
- Объекты образования и науки
- Дошкольная образовательная организация
 - Общеобразовательная организация
 - Организация, реализующая программы профессионального и высшего образования



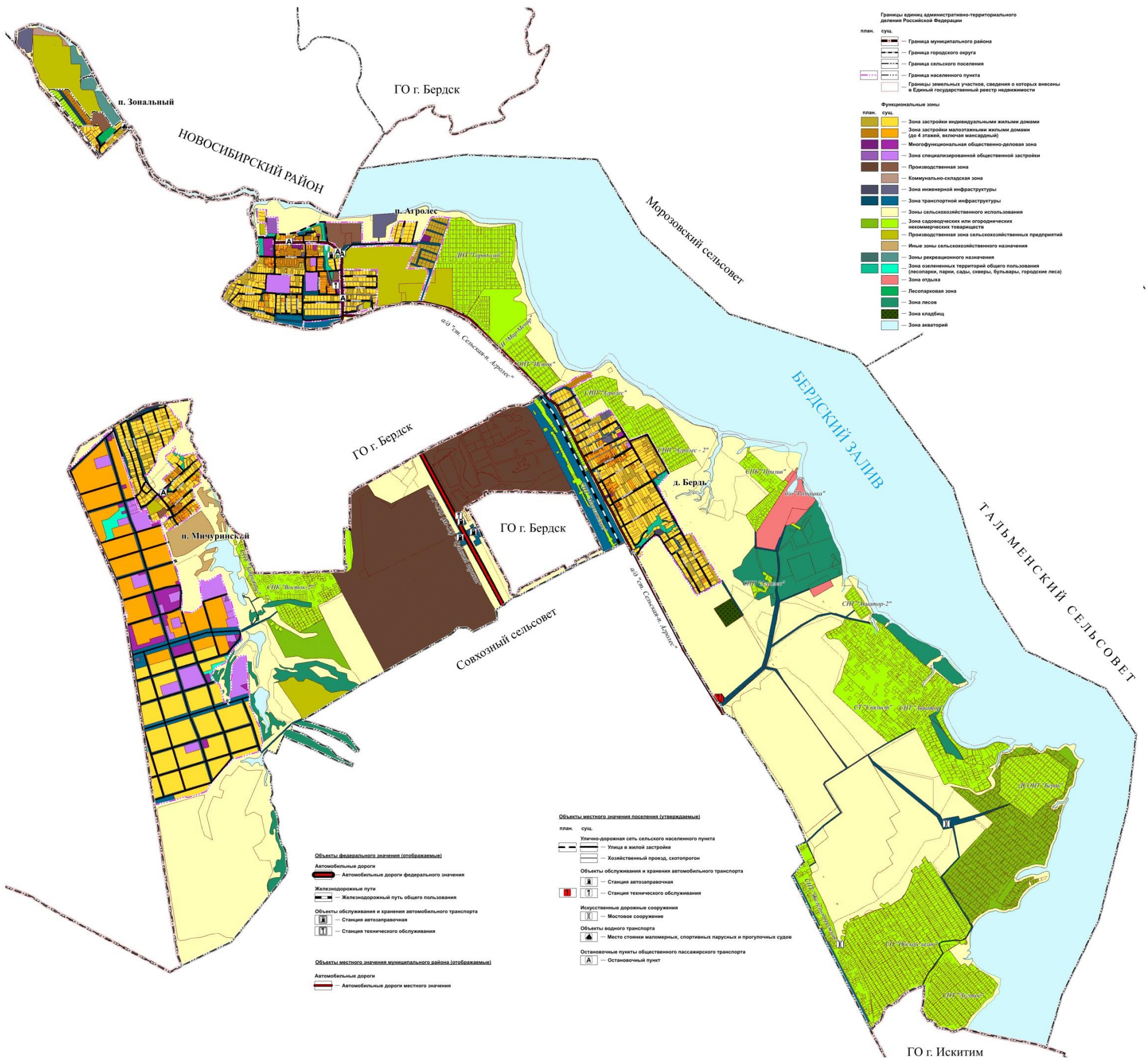
- Объекты местного значения поселения (утверждаемые)**
- план. суц.
- Объекты культуры и искусства
- Объект культурно-досугового (клубного) типа
 - Объект культурно-просветительного назначения
- Объекты физической культуры и массового спорта
- Объект спорта, включающий раздельно нормируемые спортивные сооружения (объекты) (в т. ч. физкультурно-оздоровительный комплекс)
 - Спортивное сооружение
- Объекты отдыха и туризма
- Гостиницы и аналогичные коллективные средства размещения
 - Объекты физкультурно-досугового назначения и активного отдыха
- Прочие объекты обслуживания
- Административное здание
 - Объект религиозной организации (объединения)
 - Объекты торговли, общественного питания
 - Непроизводственные объекты коммунально-бытового обслуживания и предоставления персональных услуг
- Предприятия и объекты сельского и лесного хозяйства, рыболовства и рыбоводства
- Предприятие растениеводства
- Прочие объекты, связанные с производственной деятельностью
- Объект, связанный с производственной деятельностью



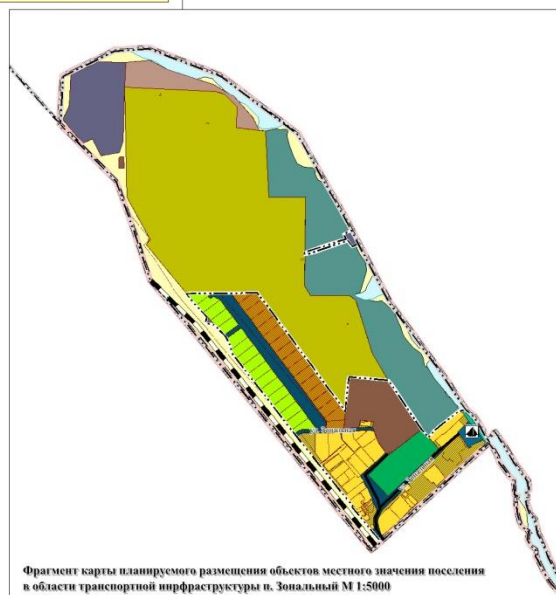
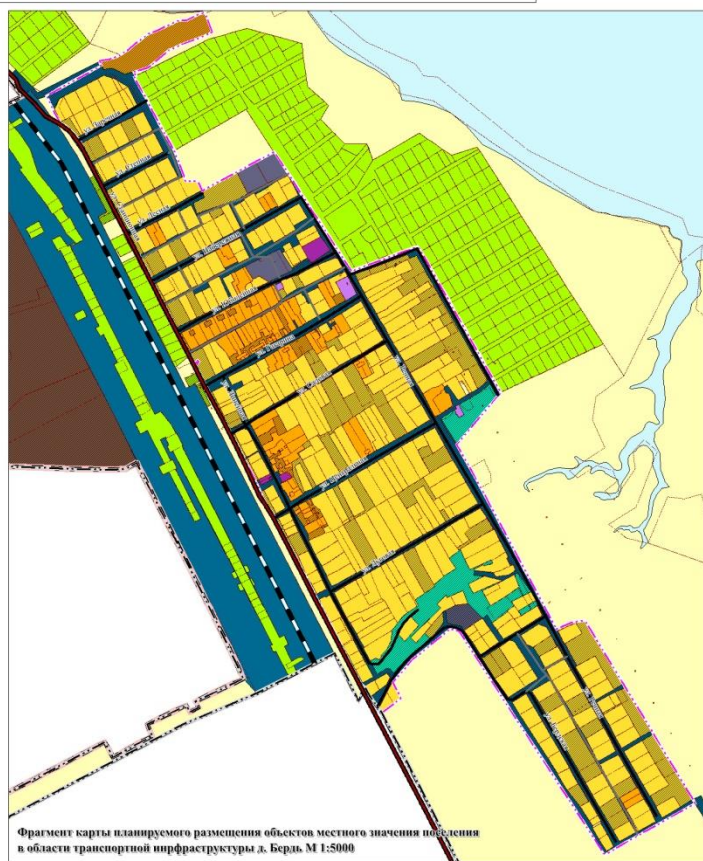
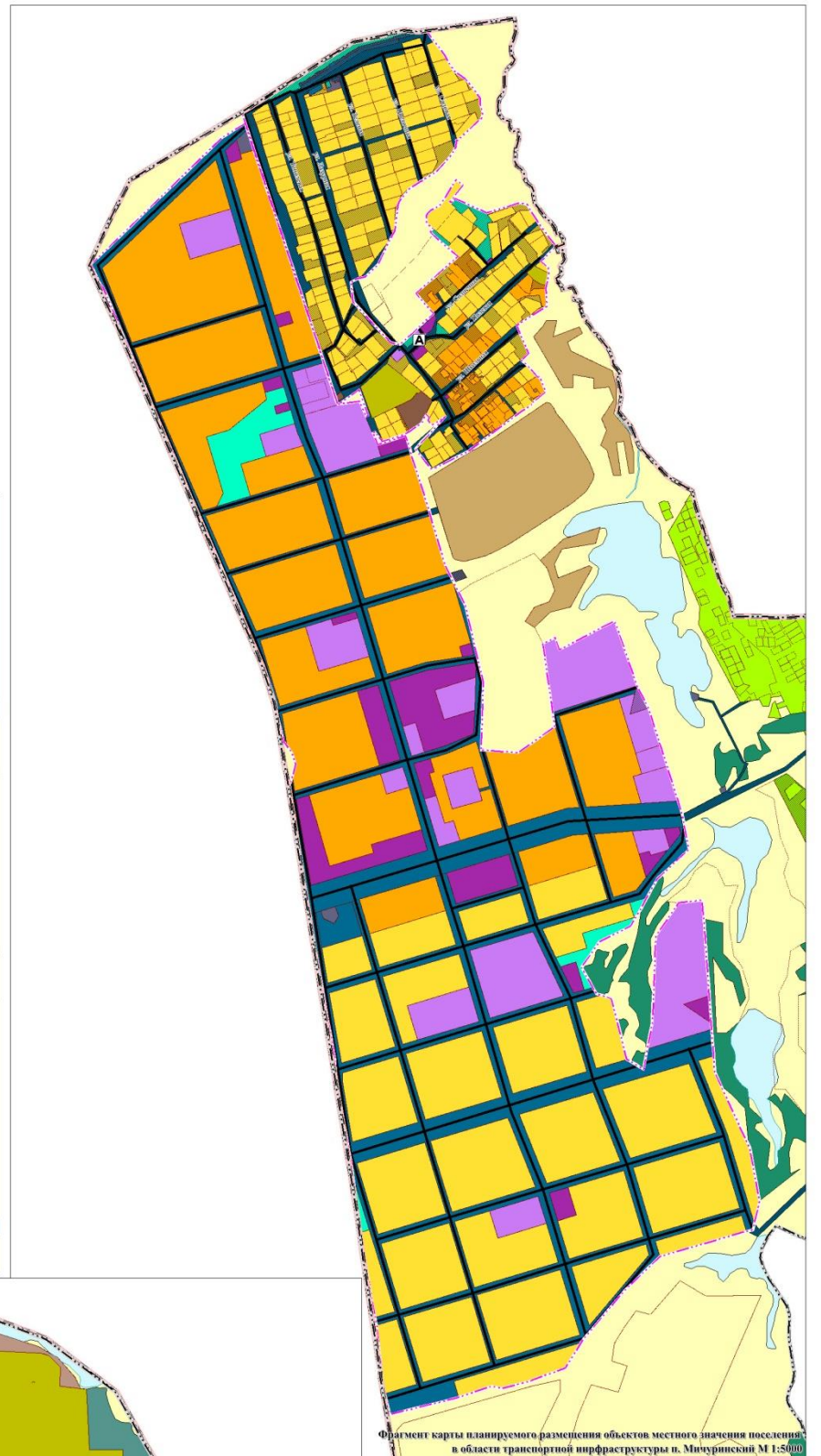
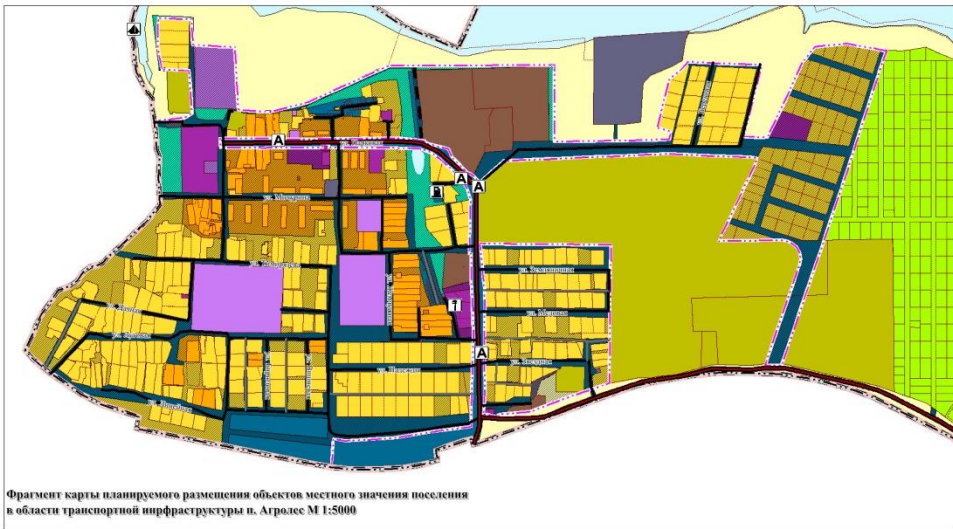
ПРИЛОЖЕНИЕ № 4
к приказу министерства строительства
Новосибирской области
от 04.07.2024 № 131-НПА

«ПРИЛОЖЕНИЕ № 5
к генеральному плану
Мичуринского сельсовета Искитимского района
Новосибирской области

Карта планируемого размещения объектов местного значения поселения в области транспортной инфраструктуры



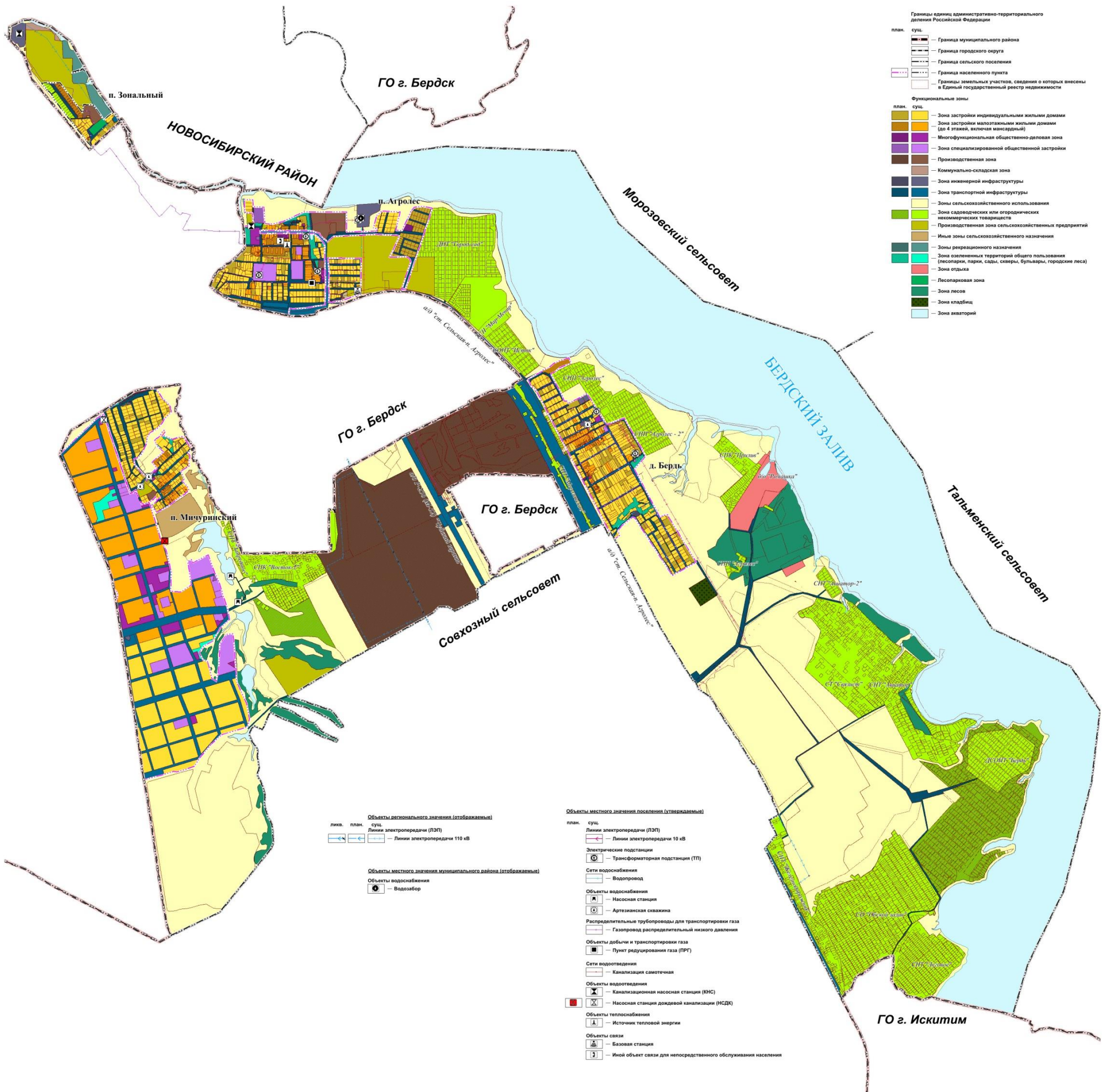
Фрагмент карты планируемого размещения объектов местного значения поселения
в области транспортной инфраструктуры



- Границы единиц административно-территориального деления Российской Федерации**
- план. суц.
- Граница муниципального района
 - Граница городского округа
 - Граница сельского поселения
 - Граница населенного пункта
 - Границы земельных участков, сведения о которых внесены в Единый государственный реестр недвижимости
- Функциональные зоны**
- план. суц.
- Зона застройки индивидуальными жилыми домами
 - Зона застройки малоэтажными жилыми домами (до 4 этажей, включая мансардный)
 - Многофункциональная общественно-деловая зона
 - Зона специализированной общественной застройки
 - Производственная зона
 - Коммунально-складская зона
 - Зона инженерной инфраструктуры
 - Зона транспортной инфраструктуры
 - Зоны сельскохозяйственного использования
 - Зона садоводческих или огороднических некоммерческих товариществ
 - Производственная зона сельскохозяйственных предприятий
 - Иные зоны сельскохозяйственного назначения
 - Зоны рекреационного назначения
 - Зона озелененных территорий общего пользования (лесопарки, парки, скверы, бульвары, городские леса)
 - Зона отдыха
 - Лесопарковая зона
 - Зона лесов
 - Зона кладбищ
 - Зона акваторий
- Объекты федерального значения (отображаются)**
- Автомобильные дороги
- Автомобильные дороги федерального значения
- Железнодорожные пути
- Железнодорожный путь общего пользования

- Объекты местного значения поселения (утверждаются)**
- план. суц.
- Улично-дорожная сеть сельского населенного пункта
 - Улицы в жилой застройке
 - Хозяйственный проезд, скотопрогон
- Объекты обслуживания и хранения автомобильного транспорта**
- Станция автозаправочная
 - Станция технического обслуживания
- Объекты водного транспорта**
- Место стоянки маломерных, спортивных парусных и прогулочных судов
- Остановочные пункты общественного пассажирского транспорта**
- Остановочный пункт

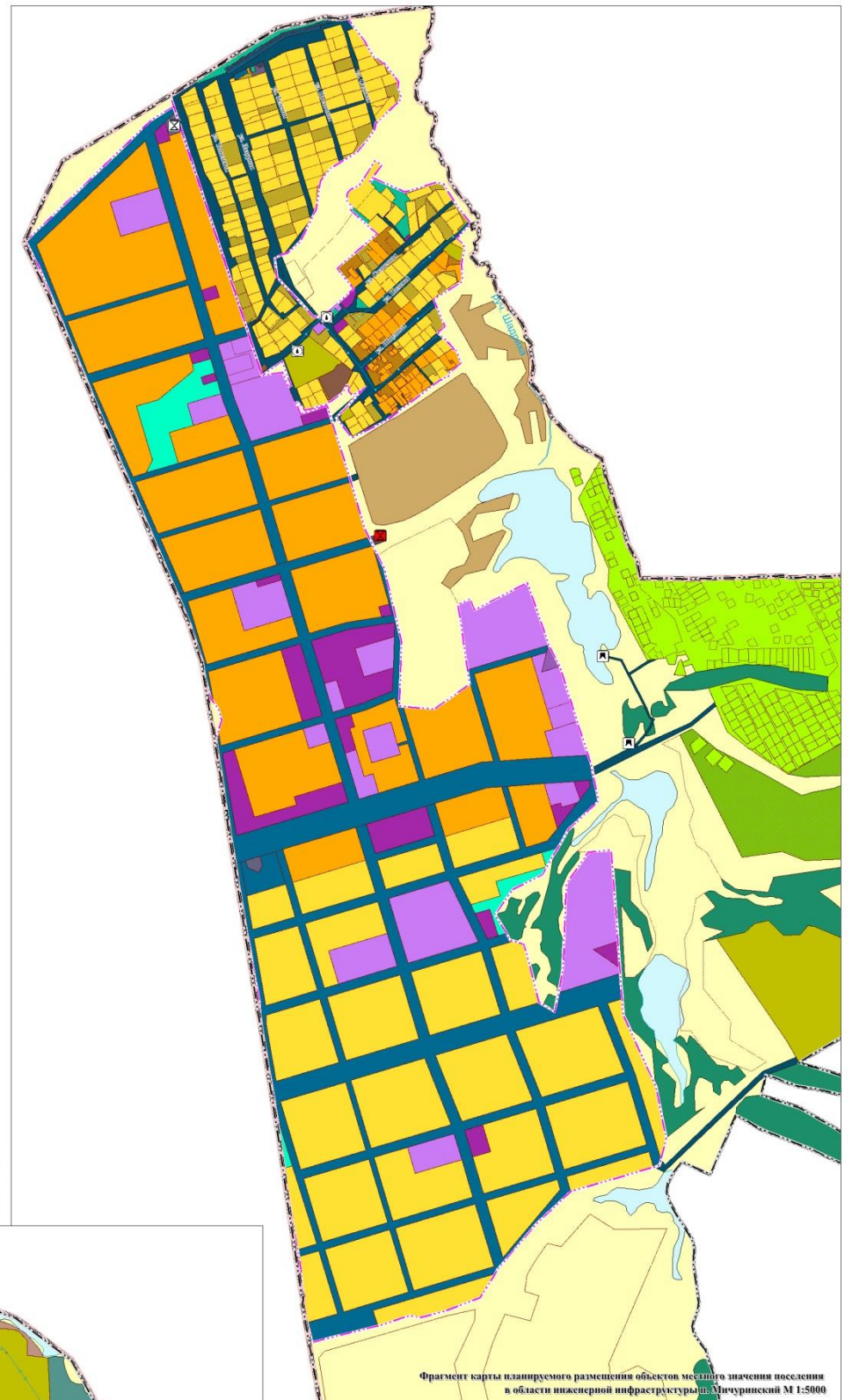
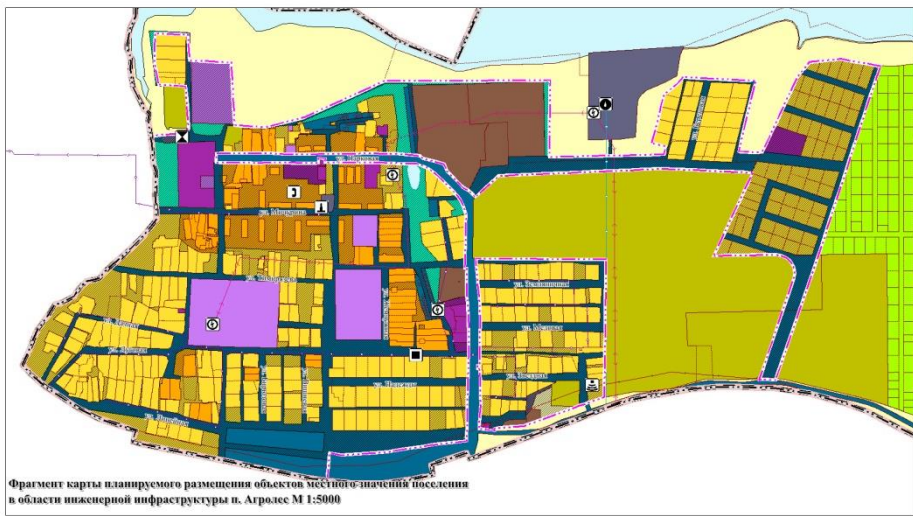
Карта планируемого размещения объектов местного значения поселения в области инженерной инфраструктуры



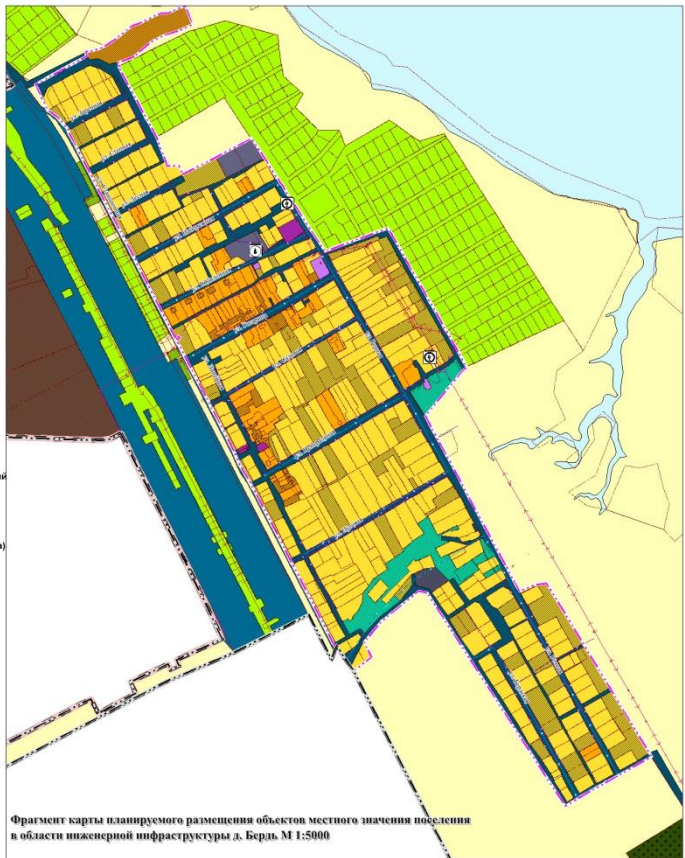
ПРИЛОЖЕНИЕ № 7
к приказу министерства строительства
Новосибирской области
От 04.07.2024 № 131-НПА

«ПРИЛОЖЕНИЕ № 8
к генеральному плану
Мичуринского сельсовета Искитимского района
Новосибирской области

Фрагмент карты планируемого размещения объектов местного значения поселения в области инженерной инфраструктуры



- Границы единиц административно-территориального деления Российской Федерации**
- план. суц.
- Граница муниципального района
 - Граница городского округа
 - Граница сельского поселения
 - Граница населенного пункта
 - Границы земельных участков, сведения о которых внесены в Единый государственный реестр недвижимости
- Функциональные зоны**
- план. суц.
- Зона застройки индивидуальными жилыми домами
 - Зона застройки малоэтажными жилыми домами (до 4 этажей, включая мансардный)
 - Многофункциональная общественно-деловая зона
 - Зона специализированной общественной застройки
 - Производственная зона
 - Коммунально-складская зона
 - Зона инженерной инфраструктуры
 - Зона транспортной инфраструктуры
 - Зона сельскохозяйственного использования
 - Зона садоводческих или огороднических некоммерческих товариществ
 - Производственная зона сельскохозяйственных предприятий
 - Иные зоны сельскохозяйственного назначения
 - Зоны рекреационного назначения
 - Зона озелененных территорий общего пользования (лесопарки, парки, сады, скверы, бульвары, городские леса)
 - Зона отдыха
 - Лесопарковая зона
 - Зона лесов
 - Зона кладбищ
 - Зона аэропортов
- Объекты регионального значения (отображаемые)**
- Линии электропередачи (ЛЭП)
- Линии электропередачи 110 кВ
- Объекты местного значения муниципального района (отображаемые)**
- Объекты водоснабжения
- Водозабор



- Объекты местного значения поселения (утверждаемые)**
- план. суц.
- Линии электропередачи (ЛЭП)
 - Линии электропередачи 10 кВ
 - Электрические подстанции
 - Трансформаторная подстанция (ТП)
 - Сети водоснабжения
 - Водопровод
 - Объекты водоснабжения
 - Насосная станция
 - Артезианская скважина
 - Распределительные трубопроводы для транспортировки газа
 - Газопровод распределительный низкого давления
 - Объекты добычи и транспортировки газа
 - Пункт редуцирования газа (ПРГ)
 - Сети водоотведения
 - Канализация самотечная
 - Объекты водоотведения
 - Канализационная насосная станция (КНС)
 - Насосная станция дождевой канализации (НСДК)
 - Объекты теплоснабжения
 - Источник тепловой энергии
 - Объекты связи
 - Базовая станция
 - Иной объект связи для непосредственного обслуживания населения



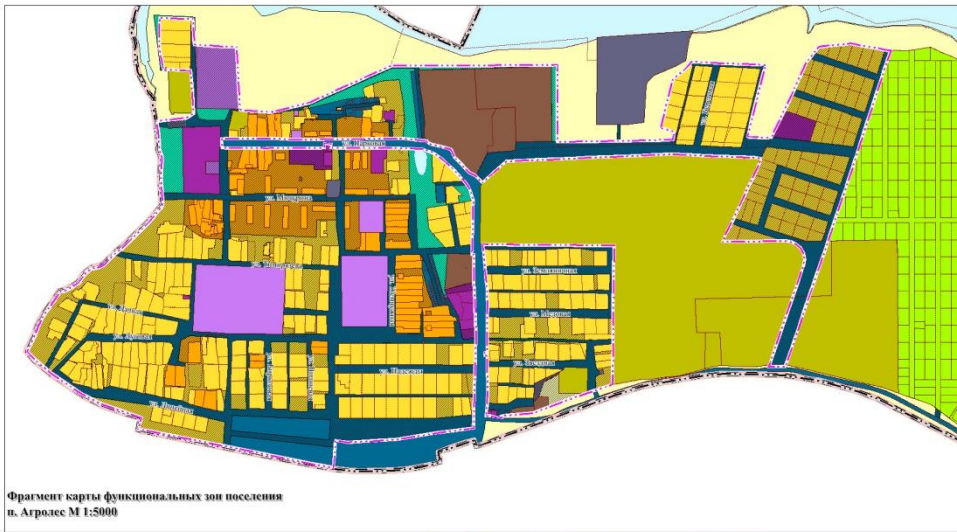
ПРИЛОЖЕНИЕ № 8
к приказу министерства строительства
Новосибирской области
от 04.07.2024 № 131-НПА

«ПРИЛОЖЕНИЕ № 9
к генеральному плану
Мичуринского сельсовета Искитимского района
Новосибирской области

Карта функциональных зон поселения

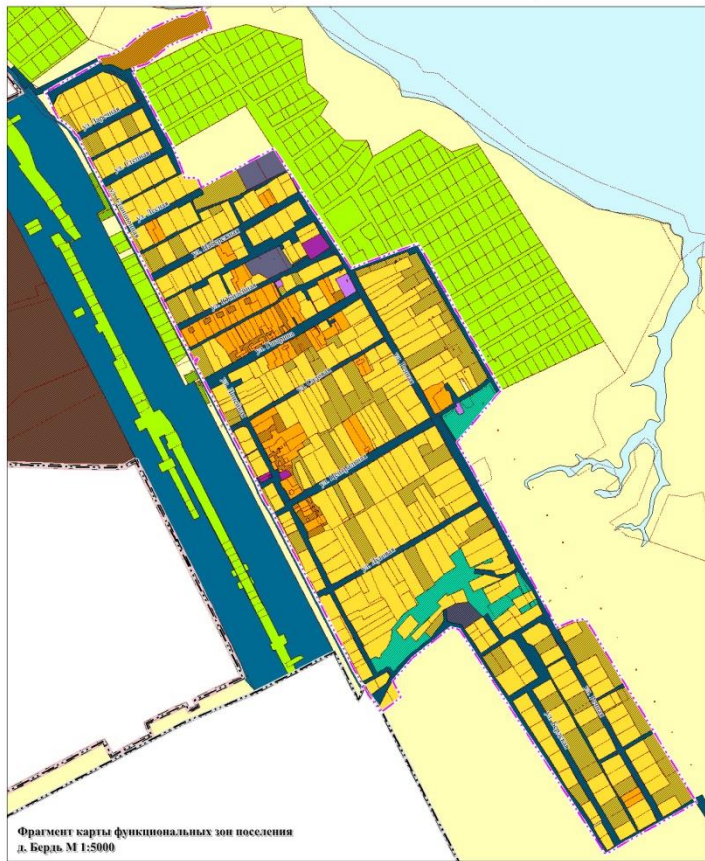


Фрагмент карты функциональных зон поселения

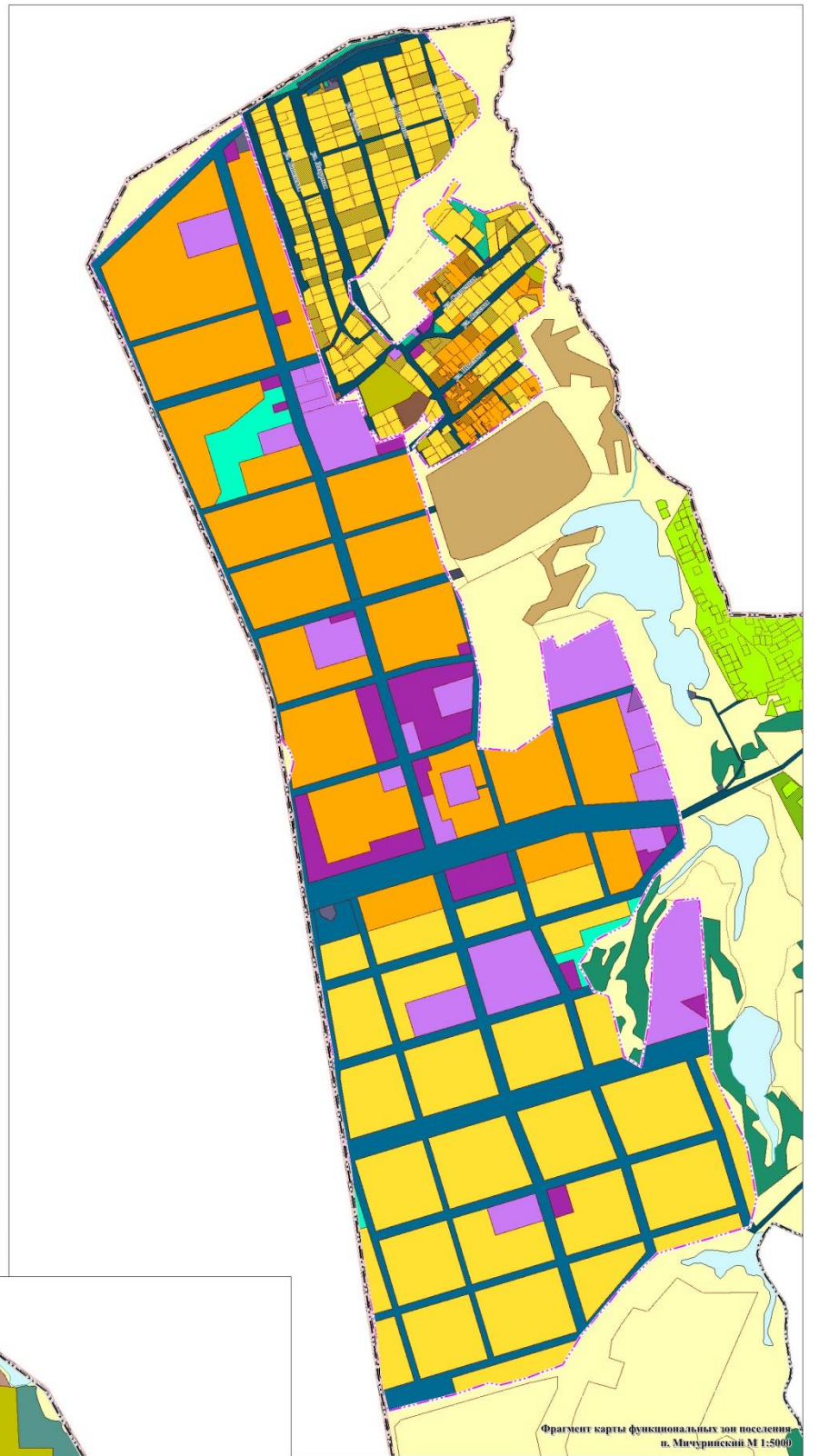


Фрагмент карты функциональных зон поселения
п. Агролас М 1:5000

- Границы единиц административно-территориального деления Российской Федерации
- план. суц.
- Граница муниципального района
 - Граница городского округа
 - Граница сельского поселения
 - Граница населенного пункта
 - Границы земельных участков, сведения о которых внесены в Единый государственный реестр недвижимости
- Функциональные зоны
- план. суц.
- Зона застройки индивидуальными жилыми домами
 - Зона застройки малоэтажными жилыми домами (до 4 этажей, включая мансардный)
 - Многофункциональная общественно-деловая зона
 - Зона специализированной общественной застройки
 - Производственная зона
 - Коммунально-складская зона
 - Зона инженерной инфраструктуры
 - Зона транспортной инфраструктуры
 - Зоны сельскохозяйственного использования
 - Зона садоводческих или огороднических некоммерческих товариществ
 - Производственная зона сельскохозяйственных предприятий
 - Иные зоны сельскохозяйственного назначения
 - Зоны рекреационного назначения
 - Зона озелененных территорий общего пользования (лесопарки, парки, сады, скверы, бульвары, городские леса)
 - Зона отдыха
 - Лесопарковая зона
 - Зона лесов
 - Зона кладбищ
 - Зона акваторий



Фрагмент карты функциональных зон поселения
д. Берь М 1:5000



Фрагмент карты функциональных зон поселения
п. Мичуринский М 1:5000



Фрагмент карты функциональных зон поселения
п. Зональный М 1:5000

ПРИЛОЖЕНИЕ № 10
к приказу министерства строительства
Новосибирской области
от 04.07.2024 № 131-НПА

«ПРИЛОЖЕНИЕ № 11
к генеральному плану
Мичуринского сельсовета Искитимского района
Новосибирской области

Сведения о границах населенных пунктов (в том числе границах образуемых населенных пунктов), входящих в состав поселения

ГРАФИЧЕСКОЕ ОПИСАНИЕ
местоположения границ населенных пунктов, территориальных зон, особо охраняемых природных территорий, зон с особыми условиями использования территории

**деревня Бердь Мичуринского сельсовета Искитимского района
 Новосибирской области**

(наименование объекта, местоположение границ которого описано (далее - объект))

Раздел 1

Сведения об объекте

№ п/п	Характеристики объекта	Описание характеристик
1	2	3
1.	Местоположение объекта	Новосибирская область, район Искитимский, сельсовет Мичуринский, деревня Бердь
2.	Площадь объекта +/- величина погрешности определения площади (P +/- Дельта P)	830856 +/- 319 м ²
3.	Иные характеристики объекта	-

Раздел 2

Сведения о местоположении границ объекта

1. Система координат МСК НСО, зона 4

2. Сведения о характерных точках границ объекта

Обозначение характерных точек границ	Координаты, м		Метод определения координат характерной точки	Средняя квадратическая погрешность положения характерной точки (Mt), м	Описание обозначения точки на местности (при наличии)
	X	Y			
1	2	3	4	5	6
1	456659.28	4214257.35	Геодезический метод	0.1	-
2	456616.47	4214274.54	Геодезический метод	0.1	-
3	456603.51	4214245.73	Геодезический метод	0.1	-
4	456588.09	4214201.44	Геодезический метод	0.1	-
5	456574.55	4214173.53	Геодезический метод	0.1	-
6	456537.72	4214130.16	Геодезический метод	0.1	-
7	456535.03	4214126.19	Геодезический метод	0.1	-
8	456533.42	4214123.22	Геодезический метод	0.1	-
9	456522.20	4214088.85	Геодезический метод	0.1	-
10	456513.14	4214094.78	Геодезический метод	0.1	-
11	456510.95	4214090.49	Геодезический метод	0.1	-
12	456480.93	4214106.78	Геодезический метод	0.1	-
13	456458.97	4214118.71	Геодезический метод	0.1	-
14	456450.18	4214123.48	Геодезический метод	0.1	-
15	456415.03	4214142.56	Геодезический метод	0.1	-
16	456379.87	4214161.65	Геодезический метод	0.1	-
17	456371.08	4214166.42	Геодезический метод	0.1	-
18	456335.92	4214185.50	Геодезический метод	0.1	-
19	456276.32	4214207.68	Геодезический метод	0.1	-
20	456264.19	4214212.19	Геодезический метод	0.1	-
21	456264.19	4214241.40	Геодезический метод	0.1	-
22	456242.92	4214249.76	Геодезический метод	0.1	-

2. Сведения о характерных точках границ объекта

Обозначение характерных точек границ	Координаты, м		Метод определения координат характерной точки	Средняя квадратическая погрешность положения характерной точки (Mt), м	Описание обозначения точки на местности (при наличии)
	X	Y			
1	2	3	4	5	6
23	456240.87	4214250.56	Геодезический метод	0.1	-
24	456285.74	4214334.22	Геодезический метод	0.1	-
25	456309.10	4214377.76	Геодезический метод	0.1	-
26	456332.26	4214420.93	Геодезический метод	0.1	-
27	456283.86	4214452.56	Геодезический метод	0.1	-
28	456235.15	4214484.00	Геодезический метод	0.1	-
29	456228.62	4214488.24	Геодезический метод	0.1	-
30	456220.96	4214493.18	Геодезический метод	0.1	-
31	456216.54	4214496.04	Геодезический метод	0.1	-
32	456191.91	4214511.95	Геодезический метод	0.1	-
33	456176.97	4214521.60	Геодезический метод	0.1	-
34	456109.67	4214565.06	Геодезический метод	0.1	-
35	456051.48	4214602.65	Геодезический метод	0.1	-
36	456088.21	4214702.35	Геодезический метод	0.1	-
37	456096.97	4214726.13	Геодезический метод	0.1	-
38	456105.74	4214749.92	Геодезический метод	0.1	-
39	456109.31	4214759.61	Геодезический метод	0.1	-
40	456098.62	4214765.65	Геодезический метод	0.1	-
41	456063.79	4214785.35	Геодезический метод	0.1	-
42	456055.08	4214790.26	Геодезический метод	0.1	-
43	456020.24	4214809.97	Геодезический метод	0.1	-
44	455985.41	4214829.66	Геодезический метод	0.1	-
45	455976.71	4214834.58	Геодезический метод	0.1	-
46	455950.59	4214849.35	Геодезический метод	0.1	-
47	455924.47	4214864.11	Геодезический метод	0.1	-
2. Сведения о характерных точках границ объекта					

Обозначение характерных точек границ	Координаты, м		Метод определения координат характерной точки	Средняя квадратическая погрешность положения характерной точки (Mt), м	Описание обозначения точки на местности (при наличии)
	X	Y			
1	2	3	4	5	6
48	455915.76	4214869.04	Геодезический метод	0.1	-
49	455889.64	4214883.80	Геодезический метод	0.1	-
50	455863.52	4214898.57	Геодезический метод	0.1	-
51	455854.81	4214903.49	Геодезический метод	0.1	-
52	455828.69	4214918.26	Геодезический метод	0.1	-
53	455802.56	4214933.02	Геодезический метод	0.1	-
54	455793.86	4214937.95	Геодезический метод	0.1	-
55	455767.21	4214953.01	Геодезический метод	0.1	-
56	455758.93	4214945.06	Геодезический метод	0.1	-
57	455755.10	4214941.83	Геодезический метод	0.1	-
58	455646.43	4214850.21	Геодезический метод	0.1	-
59	455645.86	4214849.73	Геодезический метод	0.1	-
60	455589.76	4214880.72	Геодезический метод	0.1	-
61	455542.34	4214906.22	Геодезический метод	0.1	-
62	455540.94	4214907.00	Геодезический метод	0.1	-
63	455429.60	4214966.86	Геодезический метод	0.1	-
64	455209.24	4215085.30	Геодезический метод	0.1	-
65	455209.74	4215086.49	Геодезический метод	0.1	-
66	455225.07	4215122.80	Геодезический метод	0.1	-
67	455226.24	4215129.98	Геодезический метод	0.1	-
68	455229.84	4215151.83	Геодезический метод	0.1	-
69	455201.15	4215169.19	Геодезический метод	0.1	-
70	455081.21	4215241.59	Геодезический метод	0.1	-
71	455073.29	4215246.38	Геодезический метод	0.1	-
72	454970.82	4215308.35	Геодезический метод	0.1	-
2. Сведения о характерных точках границ объекта					

Обозначение характерных точек границ	Координаты, м		Метод определения координат характерной точки	Средняя квадратическая погрешность положения характерной точки (Mt), м	Описание обозначения точки на местности (при наличии)
	X	Y			
1	2	3	4	5	6
73	454963.46	4215312.80	Геодезический метод	0.1	-
74	454809.59	4215405.85	Геодезический метод	0.1	-
75	454801.67	4215410.94	Геодезический метод	0.1	-
76	454708.42	4215245.78	Геодезический метод	0.1	-
77	454681.08	4215199.40	Геодезический метод	0.1	-
78	454755.86	4215150.78	Геодезический метод	0.1	-
79	455207.68	4214857.09	Геодезический метод	0.1	-
80	455212.90	4214835.66	Геодезический метод	0.1	-
81	455139.12	4214744.54	Геодезический метод	0.1	-
82	455086.08	4214699.33	Геодезический метод	0.1	-
83	455048.20	4214717.96	Геодезический метод	0.1	-
84	455035.81	4214702.14	Геодезический метод	0.1	-
85	455015.04	4214675.60	Геодезический метод	0.1	-
86	455013.34	4214673.43	Геодезический метод	0.1	-
87	455050.90	4214646.60	Геодезический метод	0.1	-
88	455076.34	4214632.51	Геодезический метод	0.1	-
89	455073.92	4214631.76	Геодезический метод	0.1	-
90	455083.59	4214626.43	Геодезический метод	0.1	-
91	455109.25	4214613.10	Геодезический метод	0.1	-
92	455274.40	4214527.41	Геодезический метод	0.1	-
93	455279.23	4214524.94	Геодезический метод	0.1	-
94	455291.92	4214518.46	Геодезический метод	0.1	-
95	455388.27	4214469.23	Геодезический метод	0.1	-
96	455468.86	4214426.70	Геодезический метод	0.1	-
97	455479.93	4214420.86	Геодезический метод	0.1	-
2. Сведения о характерных точках границ объекта					

Обозначение характерных точек границ	Координаты, м		Метод определения координат характерной точки	Средняя квадратическая погрешность положения характерной точки (Mt), м	Описание обозначения точки на местности (при наличии)
	X	Y			
1	2	3	4	5	6
98	455482.88	4214419.30	Геодезический метод	0.1	-
99	455508.84	4214402.90	Геодезический метод	0.1	-
100	455527.06	4214393.02	Геодезический метод	0.1	-
101	455534.05	4214390.29	Геодезический метод	0.1	-
102	455546.28	4214385.52	Геодезический метод	0.1	-
103	455559.57	4214379.16	Геодезический метод	0.1	-
104	455571.33	4214373.52	Геодезический метод	0.1	-
105	455608.90	4214354.13	Геодезический метод	0.1	-
106	455613.69	4214351.65	Геодезический метод	0.1	-
107	455667.23	4214323.99	Геодезический метод	0.1	-
108	455679.25	4214317.79	Геодезический метод	0.1	-
109	455679.56	4214317.64	Геодезический метод	0.1	-
110	455681.24	4214316.75	Геодезический метод	0.1	-
111	455767.70	4214271.66	Геодезический метод	0.1	-
112	455794.12	4214257.89	Геодезический метод	0.1	-
113	455823.36	4214242.64	Геодезический метод	0.1	-
114	455859.35	4214224.02	Геодезический метод	0.1	-
115	455865.49	4214220.84	Геодезический метод	0.1	-
116	455897.00	4214204.53	Геодезический метод	0.1	-
117	455906.78	4214199.52	Геодезический метод	0.1	-
118	455921.44	4214191.99	Геодезический метод	0.1	-
119	455973.31	4214165.36	Геодезический метод	0.1	-
120	455978.22	4214162.84	Геодезический метод	0.1	-
121	456008.15	4214147.48	Геодезический метод	0.1	-
122	456022.70	4214140.02	Геодезический метод	0.1	-
2. Сведения о характерных точках границ объекта					

Обозначение характерных точек границ	Координаты, м		Метод определения координат характерной точки	Средняя квадратическая погрешность положения характерной точки (Mt), м	Описание обозначения точки на местности (при наличии)
	X	Y			
1	2	3	4	5	6
123	456039.50	4214131.38	Геодезический метод	0.1	-
124	456082.82	4214109.11	Геодезический метод	0.1	-
125	456090.90	4214104.96	Геодезический метод	0.1	-
126	456092.90	4214103.94	Геодезический метод	0.1	-
127	456136.21	4214081.37	Геодезический метод	0.1	-
128	456149.13	4214074.64	Геодезический метод	0.1	-
129	456193.27	4214051.64	Геодезический метод	0.1	-
130	456198.93	4214048.69	Геодезический метод	0.1	-
131	456243.46	4214025.68	Геодезический метод	0.1	-
132	456259.02	4214017.53	Геодезический метод	0.1	-
133	456301.63	4213995.07	Геодезический метод	0.1	-
134	456303.10	4213994.30	Геодезический метод	0.1	-
135	456310.03	4213990.71	Геодезический метод	0.1	-
136	456336.24	4213977.11	Геодезический метод	0.1	-
137	456342.73	4213973.49	Геодезический метод	0.1	-
138	456354.19	4213969.29	Геодезический метод	0.1	-
139	456360.83	4213965.60	Геодезический метод	0.1	-
140	456362.93	4213963.60	Геодезический метод	0.1	-
141	456368.39	4213958.03	Геодезический метод	0.1	-
142	456374.21	4213953.61	Геодезический метод	0.1	-
143	456384.52	4213943.95	Геодезический метод	0.1	-
144	456391.50	4213936.09	Геодезический метод	0.1	-
145	456397.96	4213927.58	Геодезический метод	0.1	-
146	456402.94	4213919.11	Геодезический метод	0.1	-
147	456433.79	4213902.46	Геодезический метод	0.1	-
2. Сведения о характерных точках границ объекта					

Обозначение характерных точек границ	Координаты, м		Метод определения координат характерной точки	Средняя квадратическая погрешность положения характерной точки (Mt), м	Описание обозначения точки на местности (при наличии)
	X	Y			
1	2	3	4	5	6
148	456434.43	4213902.11	Геодезический метод	0.1	-
149	456466.13	4213888.60	Геодезический метод	0.1	-
150	456536.29	4214016.05	Геодезический метод	0.1	-
151	456547.83	4214012.55	Геодезический метод	0.1	-
152	456549.25	4214028.26	Геодезический метод	0.1	-
153	456556.03	4214050.81	Геодезический метод	0.1	-
154	456562.45	4214061.31	Геодезический метод	0.1	-
155	456574.22	4214080.60	Геодезический метод	0.1	-
156	456585.66	4214094.23	Геодезический метод	0.1	-
157	456611.81	4214127.85	Геодезический метод	0.1	-
158	456616.30	4214143.37	Геодезический метод	0.1	-
159	456639.63	4214191.09	Геодезический метод	0.1	-
160	456640.99	4214194.96	Геодезический метод	0.1	-
161	456641.50	4214199.02	Геодезический метод	0.1	-
162	456642.29	4214214.63	Геодезический метод	0.1	-
163	456657.11	4214246.34	Геодезический метод	0.1	-
1	456659.28	4214257.35	Геодезический метод	0.1	-
164	455842.08	4214240.59	Геодезический метод	0.1	-
165	455840.90	4214242.45	Геодезический метод	0.1	-
166	455834.75	4214238.57	Геодезический метод	0.1	-
167	455835.93	4214236.71	Геодезический метод	0.1	-
164	455842.08	4214240.59	Геодезический метод	0.1	-

3. Сведения о характерных точках части (частей) границы объекта					
Обозначение характерных точек части границы	Координаты, м		Метод определения координат характерной точки	Средняя квадратическая погрешность положения характерной точки (Mt), м	Описание обозначения точки на местности (при наличии)
	X	Y			
1	2	3	4	5	6
-	-	-	-	-	-

ТЕКСТОВОЕ ОПИСАНИЕ местоположения границ населенных пунктов, территориальных зон		
Прохождение границы		Описание прохождения границы
от точки	до точки	
1	2	3
-	-	-

ГРАФИЧЕСКОЕ ОПИСАНИЕ
местоположения границ населенных пунктов, территориальных зон, особо охраняемых природных территорий, зон с особыми условиями использования территории

**поселок Агролес Мичуринского сельсовета Искитимского района
 Новосибирской области**

(наименование объекта, местоположение границ которого описано (далее - объект))

Раздел 1

Сведения об объекте

№ п/п	Характеристики объекта	Описание характеристик
1	2	3
1.	Местоположение объекта	Новосибирская область, район Искитимский, сельсовет Мичуринский, поселок Агролес
2.	Площадь объекта +/- величина погрешности определения площади (P +/- Дельта P)	1036569 +/- 356 м ²
3.	Иные характеристики объекта	-

Раздел 2

Сведения о местоположении границ объекта

1. Система координат МСК НСО, зона 4

2. Сведения о характерных точках границ объекта

Обозначение характерных точек границ	Координаты, м		Метод определения координат характерной точки	Средняя квадратическая погрешность положения характерной точки (Mt), м	Описание обозначения точки на местности (при наличии)
	X	Y			
1	2	3	4	5	6
1	458103.52	4211302.37	Геодезический метод	0.1	-
2	458100.32	4211377.65	Геодезический метод	0.1	-
3	458100.10	4211382.65	Геодезический метод	0.1	-
4	458039.41	4211387.09	Геодезический метод	0.1	-
5	458033.87	4211486.45	Геодезический метод	0.1	-
6	457887.53	4211493.84	Геодезический метод	0.1	-
7	457887.55	4211493.11	Геодезический метод	0.1	-
8	457886.47	4211493.18	Геодезический метод	0.1	-
9	457882.34	4211566.04	Геодезический метод	0.1	-
10	457905.05	4211656.04	Геодезический метод	0.1	-
11	457991.33	4211846.97	Геодезический метод	0.1	-
12	457991.52	4211910.76	Геодезический метод	0.1	-
13	457992.47	4212238.24	Геодезический метод	0.1	-
14	457811.58	4212237.59	Геодезический метод	0.1	-
15	457814.48	4212376.46	Геодезический метод	0.1	-
16	457814.63	4212383.72	Геодезический метод	0.1	-
17	457817.18	4212505.66	Геодезический метод	0.1	-
18	457833.75	4212509.77	Геодезический метод	0.1	-
19	457841.93	4212476.77	Геодезический метод	0.1	-
20	457871.05	4212483.99	Геодезический метод	0.1	-
21	457900.17	4212491.20	Геодезический метод	0.1	-
22	457929.29	4212498.42	Геодезический метод	0.1	-

2. Сведения о характерных точках границ объекта

Обозначение характерных точек границ	Координаты, м		Метод определения координат характерной точки	Средняя квадратическая погрешность положения характерной точки (Mt), м	Описание обозначения точки на местности (при наличии)
	X	Y			
1	2	3	4	5	6
23	457958.40	4212505.64	Геодезический метод	0.1	-
24	457981.96	4212535.47	Геодезический метод	0.1	-
25	457992.33	4212544.41	Геодезический метод	0.1	-
26	457999.92	4212550.94	Геодезический метод	0.1	-
27	457991.91	4212725.72	Геодезический метод	0.1	-
28	457824.04	4212684.13	Геодезический метод	0.1	-
29	457822.75	4212737.33	Геодезический метод	0.1	-
30	457885.06	4212766.57	Геодезический метод	0.1	-
31	457910.24	4212778.36	Геодезический метод	0.1	-
32	457921.53	4212783.65	Геодезический метод	0.1	-
33	457935.21	4212790.06	Геодезический метод	0.1	-
34	457971.67	4212807.14	Геодезический метод	0.1	-
35	457998.74	4212819.82	Геодезический метод	0.1	-
36	458007.32	4212826.68	Геодезический метод	0.1	-
37	458019.80	4212836.67	Геодезический метод	0.1	-
38	458036.09	4212849.70	Геодезический метод	0.1	-
39	458038.64	4212877.10	Геодезический метод	0.1	-
40	458040.80	4212900.28	Геодезический метод	0.1	-
41	458041.16	4212904.22	Геодезический метод	0.1	-
42	458042.95	4212923.41	Геодезический метод	0.1	-
43	458041.64	4212930.69	Геодезический метод	0.1	-
44	458037.17	4212955.53	Геодезический метод	0.1	-
45	458032.71	4212980.36	Геодезический метод	0.1	-
46	458028.24	4213005.20	Геодезический метод	0.1	-
47	458025.63	4213019.73	Геодезический метод	0.1	-
2. Сведения о характерных точках границ объекта					

Обозначение характерных точек границ	Координаты, м		Метод определения координат характерной точки	Средняя квадратическая погрешность положения характерной точки (Mt), м	Описание обозначения точки на местности (при наличии)
	X	Y			
1	2	3	4	5	6
48	458000.92	4213011.63	Геодезический метод	0.1	-
49	457999.56	4213011.19	Геодезический метод	0.1	-
50	457978.18	4213004.19	Геодезический метод	0.1	-
51	457948.88	4212994.58	Геодезический метод	0.1	-
52	457938.17	4212991.08	Геодезический метод	0.1	-
53	457876.11	4212970.76	Геодезический метод	0.1	-
54	457841.00	4212959.26	Геодезический метод	0.1	-
55	457810.10	4212949.13	Геодезический метод	0.1	-
56	457773.45	4212937.14	Геодезический метод	0.1	-
57	457708.04	4212915.71	Геодезический метод	0.1	-
58	457681.06	4212906.88	Геодезический метод	0.1	-
59	457633.02	4212891.15	Геодезический метод	0.1	-
60	457621.02	4212887.22	Геодезический метод	0.1	-
61	457578.77	4212873.38	Геодезический метод	0.1	-
62	457578.54	4212856.98	Геодезический метод	0.1	-
63	457578.01	4212820.12	Геодезический метод	0.1	-
64	457577.98	4212818.15	Геодезический метод	0.1	-
65	457577.32	4212771.83	Геодезический метод	0.1	-
66	457575.66	4212655.79	Геодезический метод	0.1	-
67	457575.17	4212621.48	Геодезический метод	0.1	-
68	457619.59	4212642.27	Геодезический метод	0.1	-
69	457633.27	4212648.68	Геодезический метод	0.1	-
70	457680.26	4212670.67	Геодезический метод	0.1	-
71	457698.49	4212679.20	Геодезический метод	0.1	-
72	457716.71	4212687.74	Геодезический метод	0.1	-
2. Сведения о характерных точках границ объекта					

Обозначение характерных точек границ	Координаты, м		Метод определения координат характерной точки	Средняя квадратическая погрешность положения характерной точки (Mt), м	Описание обозначения точки на местности (при наличии)
	X	Y			
1	2	3	4	5	6
73	457734.94	4212696.27	Геодезический метод	0.1	-
74	457753.16	4212704.80	Геодезический метод	0.1	-
75	457771.16	4212713.23	Геодезический метод	0.1	-
76	457780.44	4212501.60	Геодезический метод	0.1	-
77	457763.70	4212117.37	Геодезический метод	0.1	-
78	457712.83	4212060.62	Геодезический метод	0.1	-
79	457729.55	4212044.57	Геодезический метод	0.1	-
80	457732.69	4212037.01	Геодезический метод	0.1	-
81	457737.46	4212030.13	Геодезический метод	0.1	-
82	457773.85	4211993.52	Геодезический метод	0.1	-
83	457791.48	4211986.45	Геодезический метод	0.1	-
84	457802.05	4211946.72	Геодезический метод	0.1	-
85	457804.95	4211936.84	Геодезический метод	0.1	-
86	457810.00	4211929.20	Геодезический метод	0.1	-
87	457811.39	4211928.55	Геодезический метод	0.1	-
88	457812.22	4211919.70	Геодезический метод	0.1	-
89	457816.60	4211872.74	Геодезический метод	0.1	-
90	457816.64	4211850.00	Геодезический метод	0.1	-
91	457816.65	4211843.00	Геодезический метод	0.1	-
92	457816.73	4211799.53	Геодезический метод	0.1	-
93	457815.96	4211775.50	Геодезический метод	0.1	-
94	457816.27	4211719.37	Геодезический метод	0.1	-
95	457816.30	4211713.83	Геодезический метод	0.1	-
96	457816.21	4211709.37	Геодезический метод	0.1	-
97	457814.71	4211636.82	Геодезический метод	0.1	-
2. Сведения о характерных точках границ объекта					

Обозначение характерных точек границ	Координаты, м		Метод определения координат характерной точки	Средняя квадратическая погрешность положения характерной точки (Mt), м	Описание обозначения точки на местности (при наличии)
	X	Y			
1	2	3	4	5	6
98	457814.71	4211636.81	Геодезический метод	0.1	-
99	457814.71	4211612.41	Геодезический метод	0.1	-
100	457816.07	4211589.86	Геодезический метод	0.1	-
101	457816.77	4211578.16	Геодезический метод	0.1	-
102	457817.26	4211558.54	Геодезический метод	0.1	-
103	457817.25	4211557.22	Геодезический метод	0.1	-
104	457817.09	4211530.47	Геодезический метод	0.1	-
105	457816.96	4211510.98	Геодезический метод	0.1	-
106	457817.26	4211492.83	Геодезический метод	0.1	-
107	457817.29	4211486.65	Геодезический метод	0.1	-
108	457817.41	4211465.79	Геодезический метод	0.1	-
109	457817.44	4211450.49	Геодезический метод	0.1	-
110	457798.21	4211450.90	Геодезический метод	0.1	-
111	457798.16	4211462.68	Геодезический метод	0.1	-
112	457797.99	4211499.35	Геодезический метод	0.1	-
113	457798.57	4211500.75	Геодезический метод	0.1	-
114	457798.17	4211514.68	Геодезический метод	0.1	-
115	457797.91	4211531.28	Геодезический метод	0.1	-
116	457797.44	4211532.74	Геодезический метод	0.1	-
117	457797.24	4211549.55	Геодезический метод	0.1	-
118	457797.86	4211566.55	Геодезический метод	0.1	-
119	457797.68	4211607.83	Геодезический метод	0.1	-
120	457797.58	4211665.71	Геодезический метод	0.1	-
121	457797.51	4211688.75	Геодезический метод	0.1	-
122	457807.96	4211689.15	Геодезический метод	0.1	-
2. Сведения о характерных точках границ объекта					

Обозначение характерных точек границ	Координаты, м		Метод определения координат характерной точки	Средняя квадратическая погрешность положения характерной точки (Mt), м	Описание обозначения точки на местности (при наличии)
	X	Y			
1	2	3	4	5	6
123	457807.24	4211707.78	Геодезический метод	0.1	-
124	457807.24	4211707.79	Геодезический метод	0.1	-
125	457797.91	4211707.42	Геодезический метод	0.1	-
126	457798.45	4211799.88	Геодезический метод	0.1	-
127	457798.09	4211836.69	Геодезический метод	0.1	-
128	457798.08	4211836.96	Геодезический метод	0.1	-
129	457798.07	4211837.32	Геодезический метод	0.1	-
130	457796.17	4211891.95	Геодезический метод	0.1	-
131	457795.47	4211911.91	Геодезический метод	0.1	-
132	457795.16	4211920.78	Геодезический метод	0.1	-
133	457788.16	4211943.41	Геодезический метод	0.1	-
134	457781.86	4211953.18	Геодезический метод	0.1	-
135	457771.22	4211966.95	Геодезический метод	0.1	-
136	457765.63	4211973.12	Геодезический метод	0.1	-
137	457749.15	4211991.28	Геодезический метод	0.1	-
138	457732.39	4212007.82	Геодезический метод	0.1	-
139	457718.57	4212020.24	Геодезический метод	0.1	-
140	457709.58	4212026.39	Геодезический метод	0.1	-
141	457703.45	4212030.60	Геодезический метод	0.1	-
142	457690.90	4212035.72	Геодезический метод	0.1	-
143	457675.14	4212040.64	Геодезический метод	0.1	-
144	457645.44	4212040.06	Геодезический метод	0.1	-
145	457612.87	4212039.41	Геодезический метод	0.1	-
146	457573.33	4212038.64	Геодезический метод	0.1	-
147	457570.79	4212038.59	Геодезический метод	0.1	-
2. Сведения о характерных точках границ объекта					

Обозначение характерных точек границ	Координаты, м		Метод определения координат характерной точки	Средняя квадратическая погрешность положения характерной точки (Mt), м	Описание обозначения точки на местности (при наличии)
	X	Y			
1	2	3	4	5	6
148	457568.96	4212038.47	Геодезический метод	0.1	-
149	457558.97	4212037.79	Геодезический метод	0.1	-
150	457547.77	4212037.02	Геодезический метод	0.1	-
151	457547.64	4212042.43	Геодезический метод	0.1	-
152	457482.10	4212041.64	Геодезический метод	0.1	-
153	457464.33	4212044.00	Геодезический метод	0.1	-
154	457432.75	4212045.19	Геодезический метод	0.1	-
155	457394.81	4212046.62	Геодезический метод	0.1	-
156	457372.26	4212047.47	Геодезический метод	0.1	-
157	457349.77	4212046.84	Геодезический метод	0.1	-
158	457338.84	4212046.53	Геодезический метод	0.1	-
159	457338.84	4212047.43	Геодезический метод	0.1	-
160	457328.83	4212046.25	Геодезический метод	0.1	-
161	457268.20	4212045.04	Геодезический метод	0.1	-
162	457218.70	4212043.88	Геодезический метод	0.1	-
163	457212.78	4212043.74	Геодезический метод	0.1	-
164	457171.76	4212042.78	Геодезический метод	0.1	-
165	457154.72	4212042.38	Геодезический метод	0.1	-
166	457138.45	4212042.00	Геодезический метод	0.1	-
167	457127.63	4211958.38	Геодезический метод	0.1	-
168	457110.91	4211853.52	Геодезический метод	0.1	-
169	457103.90	4211743.50	Геодезический метод	0.1	-
170	457109.67	4211717.49	Геодезический метод	0.1	-
171	457077.05	4211715.14	Геодезический метод	0.1	-
172	457044.99	4211711.95	Геодезический метод	0.1	-
2. Сведения о характерных точках границ объекта					

Обозначение характерных точек границ	Координаты, м		Метод определения координат характерной точки	Средняя квадратическая погрешность положения характерной точки (Mt), м	Описание обозначения точки на местности (при наличии)
	X	Y			
1	2	3	4	5	6
173	457052.04	4211670.46	Геодезический метод	0.1	-
174	457096.29	4211452.27	Геодезический метод	0.1	-
175	457136.78	4211252.54	Геодезический метод	0.1	-
176	457163.23	4211259.27	Геодезический метод	0.1	-
177	457193.97	4211169.80	Геодезический метод	0.1	-
178	457216.65	4211123.44	Геодезический метод	0.1	-
179	457262.49	4211055.06	Геодезический метод	0.1	-
180	457267.90	4211047.00	Геодезический метод	0.1	-
181	457268.05	4211046.83	Геодезический метод	0.1	-
182	457270.53	4211043.90	Геодезический метод	0.1	-
183	457273.90	4211039.92	Геодезический метод	0.1	-
184	457277.53	4211035.64	Геодезический метод	0.1	-
185	457277.98	4211035.11	Геодезический метод	0.1	-
186	457280.04	4211032.67	Геодезический метод	0.1	-
187	457298.41	4211011.01	Геодезический метод	0.1	-
188	457319.57	4210991.48	Геодезический метод	0.1	-
189	457357.05	4211009.42	Геодезический метод	0.1	-
190	457372.92	4211016.13	Геодезический метод	0.1	-
191	457377.83	4211017.42	Геодезический метод	0.1	-
192	457403.12	4211029.21	Геодезический метод	0.1	-
193	457433.91	4211050.98	Геодезический метод	0.1	-
194	457459.88	4211068.68	Геодезический метод	0.1	-
195	457462.71	4211080.28	Геодезический метод	0.1	-
196	457471.97	4211098.29	Геодезический метод	0.1	-
197	457481.14	4211113.79	Геодезический метод	0.1	-
2. Сведения о характерных точках границ объекта					

Обозначение характерных точек границ	Координаты, м		Метод определения координат характерной точки	Средняя квадратическая погрешность положения характерной точки (Mt), м	Описание обозначения точки на местности (при наличии)
	X	Y			
1	2	3	4	5	6
198	457497.64	4211124.61	Геодезический метод	0.1	-
199	457505.52	4211131.60	Геодезический метод	0.1	-
200	457514.53	4211143.62	Геодезический метод	0.1	-
201	457518.87	4211161.43	Геодезический метод	0.1	-
202	457523.29	4211173.66	Геодезический метод	0.1	-
203	457538.57	4211186.68	Геодезический метод	0.1	-
204	457546.79	4211195.28	Геодезический метод	0.1	-
205	457554.59	4211203.46	Геодезический метод	0.1	-
206	457562.85	4211214.96	Геодезический метод	0.1	-
207	457595.66	4211250.01	Геодезический метод	0.1	-
208	457622.97	4211277.80	Геодезический метод	0.1	-
209	457642.85	4211293.83	Геодезический метод	0.1	-
210	457662.72	4211309.85	Геодезический метод	0.1	-
211	457675.38	4211309.05	Геодезический метод	0.1	-
212	457689.00	4211308.19	Геодезический метод	0.1	-
213	457691.90	4211307.95	Геодезический метод	0.1	-
214	457724.10	4211305.33	Геодезический метод	0.1	-
215	457774.17	4211308.35	Геодезический метод	0.1	-
216	457792.19	4211301.56	Геодезический метод	0.1	-
217	457823.74	4211299.82	Геодезический метод	0.1	-
218	457842.09	4211297.59	Геодезический метод	0.1	-
219	457846.27	4211296.32	Геодезический метод	0.1	-
220	457860.03	4211295.47	Геодезический метод	0.1	-
221	457861.20	4211313.08	Геодезический метод	0.1	-
222	457862.99	4211313.65	Геодезический метод	0.1	-
2. Сведения о характерных точках границ объекта					

Обозначение характерных точек границ	Координаты, м		Метод определения координат характерной точки	Средняя квадратическая погрешность положения характерной точки (Mt), м	Описание обозначения точки на местности (при наличии)
	X	Y			
1	2	3	4	5	6
223	457864.27	4211321.86	Геодезический метод	0.1	-
224	457867.43	4211364.62	Геодезический метод	0.1	-
225	457877.91	4211381.30	Геодезический метод	0.1	-
226	457976.54	4211375.68	Геодезический метод	0.1	-
227	457977.68	4211351.45	Геодезический метод	0.1	-
228	457979.52	4211312.33	Геодезический метод	0.1	-
229	457998.36	4211308.28	Геодезический метод	0.1	-
230	458010.09	4211305.75	Геодезический метод	0.1	-
231	458031.17	4211301.21	Геодезический метод	0.1	-
232	458040.89	4211301.37	Геодезический метод	0.1	-
233	458072.30	4211301.87	Геодезический метод	0.1	-
1	458103.52	4211302.37	Геодезический метод	0.1	-
234	457571.57	4212060.52	Геодезический метод	0.1	-
235	457569.96	4212370.74	Геодезический метод	0.1	-
236	457395.95	4212369.01	Геодезический метод	0.1	-
237	457348.96	4212368.54	Геодезический метод	0.1	-
238	457337.91	4212368.43	Геодезический метод	0.1	-
239	457241.55	4212367.47	Геодезический метод	0.1	-
240	457228.20	4212329.47	Геодезический метод	0.1	-
241	457224.87	4212320.01	Геодезический метод	0.1	-
242	457220.21	4212306.75	Геодезический метод	0.1	-
243	457209.56	4212276.43	Геодезический метод	0.1	-
244	457174.70	4212181.86	Геодезический метод	0.1	-
245	457172.86	4212176.86	Геодезический метод	0.1	-
246	457167.93	4212118.15	Геодезический метод	0.1	-
2. Сведения о характерных точках границ объекта					

Обозначение характерных точек границ	Координаты, м		Метод определения координат характерной точки	Средняя квадратическая погрешность положения характерной точки (Mt), м	Описание обозначения точки на местности (при наличии)
	X	Y			
1	2	3	4	5	6
247	457166.95	4212106.36	Геодезический метод	0.1	-
248	457162.43	4212108.63	Геодезический метод	0.1	-
249	457162.43	4212108.62	Геодезический метод	0.1	-
250	457166.36	4212072.97	Геодезический метод	0.1	-
251	457166.48	4212068.25	Геодезический метод	0.1	-
252	457184.15	4212069.27	Геодезический метод	0.1	-
253	457194.17	4212069.86	Геодезический метод	0.1	-
254	457198.61	4212070.11	Геодезический метод	0.1	-
255	457229.02	4212071.88	Геодезический метод	0.1	-
256	457238.08	4212071.67	Геодезический метод	0.1	-
257	457245.80	4212071.49	Геодезический метод	0.1	-
258	457283.12	4212070.63	Геодезический метод	0.1	-
259	457308.46	4212070.06	Геодезический метод	0.1	-
260	457308.40	4212065.06	Геодезический метод	0.1	-
261	457318.40	4212064.95	Геодезический метод	0.1	-
262	457318.46	4212069.95	Геодезический метод	0.1	-
263	457351.23	4212070.08	Геодезический метод	0.1	-
264	457362.66	4212070.12	Геодезический метод	0.1	-
265	457400.14	4212070.47	Геодезический метод	0.1	-
266	457410.28	4212070.69	Геодезический метод	0.1	-
267	457420.47	4212070.90	Геодезический метод	0.1	-
268	457458.81	4212070.06	Геодезический метод	0.1	-
269	457464.08	4212069.61	Геодезический метод	0.1	-
270	457500.95	4212066.49	Геодезический метод	0.1	-
271	457519.09	4212064.96	Геодезический метод	0.1	-
2. Сведения о характерных точках границ объекта					

Обозначение характерных точек границ	Координаты, м		Метод определения координат характерной точки	Средняя квадратическая погрешность положения характерной точки (Mt), м	Описание обозначения точки на местности (при наличии)
	X	Y			
1	2	3	4	5	6
272	457558.65	4212061.61	Геодезический метод	0.1	-
234	457571.57	4212060.52	Геодезический метод	0.1	-
3. Сведения о характерных точках части (частей) границы объекта					
Обозначение характерных точек части границы	Координаты, м		Метод определения координат характерной точки	Средняя квадратическая погрешность положения характерной точки (Mt), м	Описание обозначения точки на местности (при наличии)
	X	Y			
1	2	3	4	5	6
-	-	-	-	-	-

ТЕКСТОВОЕ ОПИСАНИЕ местоположения границ населенных пунктов, территориальных зон		
Прохождение границы		Описание прохождения границы
от точки	до точки	
1	2	3
-	-	-

ГРАФИЧЕСКОЕ ОПИСАНИЕ
местоположения границ населенных пунктов, территориальных зон, особо охраняемых природных территорий, зон с особыми условиями использования территории

**поселок Зональный Мичуринского сельсовета Искитимского района
 Новосибирской области**

(наименование объекта, местоположение границ которого описано (далее - объект))

Раздел 1

Сведения об объекте

№ п/п	Характеристики объекта	Описание характеристик
1	2	3
1.	Местоположение объекта	Новосибирская область, район Искитимский, сельсовет Мичуринский, поселок Зональный
2.	Площадь объекта +/- величина погрешности определения площади (P +/- Дельта P)	133875 +/- 128 м ²
3.	Иные характеристики объекта	-

Раздел 2

Сведения о местоположении границ объекта

1. Система координат МСК НСО, зона 4

2. Сведения о характерных точках границ объекта

Обозначение характерных точек границ	Координаты, м		Метод определения координат характерной точки	Средняя квадратическая погрешность положения характерной точки (Mt), м	Описание обозначения точки на местности (при наличии)
	X	Y			
1	2	3	4	5	6
1	459163.57	4209626.18	Геодезический метод	0.1	-
2	459149.59	4209636.50	Геодезический метод	0.1	-
3	459130.29	4209650.85	Геодезический метод	0.1	-
4	459111.09	4209665.09	Геодезический метод	0.1	-
5	459091.74	4209679.38	Геодезический метод	0.1	-
6	459072.54	4209693.73	Геодезический метод	0.1	-
7	459053.29	4209707.92	Геодезический метод	0.1	-
8	459034.05	4209722.32	Геодезический метод	0.1	-
9	459014.80	4209736.61	Геодезический метод	0.1	-
10	458995.60	4209750.91	Геодезический метод	0.1	-
11	458976.25	4209765.15	Геодезический метод	0.1	-
12	458956.95	4209779.45	Геодезический метод	0.1	-
13	458937.65	4209793.84	Геодезический метод	0.1	-
14	458918.40	4209808.08	Геодезический метод	0.1	-
15	458899.10	4209822.38	Геодезический метод	0.1	-
16	458883.36	4209834.25	Геодезический метод	0.1	-
17	458964.95	4209842.97	Геодезический метод	0.1	-
18	458958.44	4209933.69	Геодезический метод	0.1	-
19	458842.03	4210011.09	Геодезический метод	0.1	-
20	458823.47	4210029.34	Геодезический метод	0.1	-
21	458832.40	4210038.62	Геодезический метод	0.1	-
22	458833.49	4210037.85	Геодезический метод	0.1	-

2. Сведения о характерных точках границ объекта

Обозначение характерных точек границ	Координаты, м		Метод определения координат характерной точки	Средняя квадратическая погрешность положения характерной точки (Mt), м	Описание обозначения точки на местности (при наличии)
	X	Y			
1	2	3	4	5	6
23	458836.94	4210041.36	Геодезический метод	0.1	-
24	458838.13	4210040.28	Геодезический метод	0.1	-
25	458854.59	4210062.77	Геодезический метод	0.1	-
26	458885.66	4210102.10	Геодезический метод	0.1	-
27	458889.06	4210117.87	Геодезический метод	0.1	-
28	458887.53	4210121.13	Геодезический метод	0.1	-
29	458874.07	4210136.25	Геодезический метод	0.1	-
30	458853.91	4210150.52	Геодезический метод	0.1	-
31	458820.87	4210167.66	Геодезический метод	0.1	-
32	458812.40	4210171.08	Геодезический метод	0.1	-
33	458736.82	4210087.34	Геодезический метод	0.1	-
34	458580.92	4209917.69	Геодезический метод	0.1	-
35	458586.21	4209913.27	Геодезический метод	0.1	-
36	458636.79	4209870.96	Геодезический метод	0.1	-
37	458661.37	4209850.51	Геодезический метод	0.1	-
38	458663.62	4209853.43	Геодезический метод	0.1	-
39	458675.39	4209843.29	Геодезический метод	0.1	-
40	458688.12	4209832.88	Геодезический метод	0.1	-
41	458754.92	4209778.21	Геодезический метод	0.1	-
42	458760.56	4209773.59	Геодезический метод	0.1	-
43	458834.43	4209714.10	Геодезический метод	0.1	-
44	458842.24	4209708.06	Геодезический метод	0.1	-
45	458861.23	4209693.37	Геодезический метод	0.1	-
46	458880.21	4209678.69	Геодезический метод	0.1	-
47	458899.19	4209664.01	Геодезический метод	0.1	-
2. Сведения о характерных точках границ объекта					

Обозначение характерных точек границ	Координаты, м		Метод определения координат характерной точки	Средняя квадратическая погрешность положения характерной точки (Mt), м	Описание обозначения точки на местности (при наличии)
	X	Y			
1	2	3	4	5	6
48	458918.18	4209649.33	Геодезический метод	0.1	-
49	458937.15	4209634.65	Геодезический метод	0.1	-
50	458956.09	4209620.01	Геодезический метод	0.1	-
51	458974.09	4209606.09	Геодезический метод	0.1	-
52	458992.86	4209591.58	Геодезический метод	0.1	-
53	459010.91	4209577.61	Геодезический метод	0.1	-
54	459024.50	4209567.10	Геодезический метод	0.1	-
55	459031.27	4209566.41	Геодезический метод	0.1	-
56	459036.08	4209566.29	Геодезический метод	0.1	-
57	459058.09	4209556.10	Геодезический метод	0.1	-
58	459060.52	4209554.86	Геодезический метод	0.1	-
59	459065.99	4209549.86	Геодезический метод	0.1	-
60	459083.04	4209532.89	Геодезический метод	0.1	-
61	459091.07	4209525.81	Геодезический метод	0.1	-
62	459093.70	4209506.87	Геодезический метод	0.1	-
63	459108.35	4209509.09	Геодезический метод	0.1	-
64	459118.21	4209499.70	Геодезический метод	0.1	-
65	459135.50	4209483.18	Геодезический метод	0.1	-
66	459161.90	4209460.69	Геодезический метод	0.1	-
67	459162.33	4209518.59	Геодезический метод	0.1	-
68	459162.85	4209565.03	Геодезический метод	0.1	-
69	459163.47	4209615.03	Геодезический метод	0.1	-
1	459163.57	4209626.18	Геодезический метод	0.1	-
70	459310.00	4209849.01	Геодезический метод	0.1	-
71	459281.76	4209861.98	Геодезический метод	0.1	-
2. Сведения о характерных точках границ объекта					

Обозначение характерных точек границ	Координаты, м		Метод определения координат характерной точки	Средняя квадратическая погрешность положения характерной точки (Mt), м	Описание обозначения точки на местности (при наличии)
	X	Y			
1	2	3	4	5	6
72	459278.80	4209856.66	Геодезический метод	0.1	-
73	459275.00	4209850.00	Геодезический метод	0.1	-
74	459288.00	4209840.00	Геодезический метод	0.1	-
75	459289.00	4209839.00	Геодезический метод	0.1	-
76	459284.00	4209825.01	Геодезический метод	0.1	-
77	459255.21	4209738.66	Геодезический метод	0.1	-
78	459259.22	4209738.68	Геодезический метод	0.1	-
79	459287.00	4209824.00	Геодезический метод	0.1	-
80	459291.00	4209837.00	Геодезический метод	0.1	-
81	459295.00	4209835.00	Геодезический метод	0.1	-
82	459303.00	4209832.00	Геодезический метод	0.1	-
70	459310.00	4209849.01	Геодезический метод	0.1	-

3. Сведения о характерных точках части (частей) границы объекта

Обозначение характерных точек части границы	Координаты, м		Метод определения координат характерной точки	Средняя квадратическая погрешность положения характерной точки (Mt), м	Описание обозначения точки на местности (при наличии)
	X	Y			
1	2	3	4	5	6
-	-	-	-	-	-

ТЕКСТОВОЕ ОПИСАНИЕ местоположения границ населенных пунктов, территориальных зон		
Прохождение границы		Описание прохождения границы
от точки	до точки	
1	2	3
-	-	-

ГРАФИЧЕСКОЕ ОПИСАНИЕ
местоположения границ населенных пунктов, территориальных зон, особо охраняемых природных территорий, зон с особыми условиями использования территории

**поселок Мичуринский Мичуринского сельсовета Искитимского района
 Новосибирской области**

(наименование объекта, местоположение границ которого описано (далее - объект))

Раздел 1

Сведения об объекте

№ п/п	Характеристики объекта	Описание характеристик
1	2	3
1.	Местоположение объекта	Новосибирская область, район Искитимский, сельсовет Мичуринский, поселок Мичуринский
2.	Площадь объекта +/- величина погрешности определения площади (P +/- Дельта P)	2765226 +/- 582 м ²
3.	Иные характеристики объекта	-

Раздел 2

Сведения о местоположении границ объекта

1. Система координат МСК НСО, зона 4

2. Сведения о характерных точках границ объекта

Обозначение характерных точек границ	Координаты, м		Метод определения координат характерной точки	Средняя квадратическая погрешность положения характерной точки (Mt), м	Описание обозначения точки на местности (при наличии)
	X	Y			
1	2	3	4	5	6
1	456387.22	4210432.52	Геодезический метод	0.1	-
2	456381.82	4210473.37	Геодезический метод	0.1	-
3	456385.62	4210490.39	Геодезический метод	0.1	-
4	456358.17	4210511.44	Геодезический метод	0.1	-
5	456337.51	4210526.97	Геодезический метод	0.1	-
6	456318.75	4210540.18	Геодезический метод	0.1	-
7	456313.54	4210543.18	Геодезический метод	0.1	-
8	456284.48	4210559.90	Геодезический метод	0.1	-
9	456282.36	4210561.27	Геодезический метод	0.1	-
10	456262.10	4210590.44	Геодезический метод	0.1	-
11	456262.39	4210591.26	Геодезический метод	0.1	-
12	456260.39	4210592.02	Геодезический метод	0.1	-
13	456237.48	4210611.45	Геодезический метод	0.1	-
14	456212.65	4210629.50	Геодезический метод	0.1	-
15	456196.58	4210628.55	Геодезический метод	0.1	-
16	456177.28	4210636.09	Геодезический метод	0.1	-
17	456158.18	4210631.34	Геодезический метод	0.1	-
18	456155.87	4210624.73	Геодезический метод	0.1	-
19	456104.62	4210571.30	Геодезический метод	0.1	-
20	456106.09	4210570.81	Геодезический метод	0.1	-
21	456106.76	4210570.59	Геодезический метод	0.1	-
22	456105.34	4210568.59	Геодезический метод	0.1	-

2. Сведения о характерных точках границ объекта

Обозначение характерных точек границ	Координаты, м		Метод определения координат характерной точки	Средняя квадратическая погрешность положения характерной точки (Mt), м	Описание обозначения точки на местности (при наличии)
	X	Y			
1	2	3	4	5	6
23	456088.31	4210566.52	Геодезический метод	0.1	-
24	456084.06	4210563.81	Геодезический метод	0.1	-
25	456064.16	4210551.14	Геодезический метод	0.1	-
26	456025.56	4210517.91	Геодезический метод	0.1	-
27	456011.53	4210495.93	Геодезический метод	0.1	-
28	456003.85	4210483.31	Геодезический метод	0.1	-
29	455999.54	4210476.23	Геодезический метод	0.1	-
30	455997.13	4210472.26	Геодезический метод	0.1	-
31	455981.70	4210446.90	Геодезический метод	0.1	-
32	455947.67	4210420.40	Геодезический метод	0.1	-
33	455942.65	4210418.11	Геодезический метод	0.1	-
34	455872.54	4210409.00	Геодезический метод	0.1	-
35	455862.47	4210403.87	Геодезический метод	0.1	-
36	455846.09	4210395.50	Геодезический метод	0.1	-
37	455785.71	4210365.68	Геодезический метод	0.1	-
38	455754.33	4210332.65	Геодезический метод	0.1	-
39	455749.48	4210314.08	Геодезический метод	0.1	-
40	455741.21	4210296.38	Геодезический метод	0.1	-
41	455688.16	4210301.71	Геодезический метод	0.1	-
42	455601.90	4210381.53	Геодезический метод	0.1	-
43	455582.06	4210399.73	Геодезический метод	0.1	-
44	455579.57	4210412.32	Геодезический метод	0.1	-
45	455577.48	4210422.90	Геодезический метод	0.1	-
46	455578.06	4210425.63	Геодезический метод	0.1	-
47	455583.10	4210431.07	Геодезический метод	0.1	-
2. Сведения о характерных точках границ объекта					

Обозначение характерных точек границ	Координаты, м		Метод определения координат характерной точки	Средняя квадратическая погрешность положения характерной точки (Mt), м	Описание обозначения точки на местности (при наличии)
	X	Y			
1	2	3	4	5	6
48	455608.26	4210458.04	Геодезический метод	0.1	-
49	455617.26	4210467.70	Геодезический метод	0.1	-
50	455621.36	4210472.10	Геодезический метод	0.1	-
51	455655.90	4210509.49	Геодезический метод	0.1	-
52	455657.87	4210511.78	Геодезический метод	0.1	-
53	455684.28	4210489.31	Геодезический метод	0.1	-
54	455711.08	4210466.51	Геодезический метод	0.1	-
55	455753.02	4210514.84	Геодезический метод	0.1	-
56	455756.71	4210519.10	Геодезический метод	0.1	-
57	455780.24	4210546.21	Геодезический метод	0.1	-
58	455791.53	4210559.22	Геодезический метод	0.1	-
59	455799.48	4210568.38	Геодезический метод	0.1	-
60	455805.27	4210575.05	Геодезический метод	0.1	-
61	455818.60	4210559.48	Геодезический метод	0.1	-
62	455830.22	4210545.93	Геодезический метод	0.1	-
63	455833.11	4210542.55	Геодезический метод	0.1	-
64	455862.51	4210508.27	Геодезический метод	0.1	-
65	455868.68	4210502.84	Геодезический метод	0.1	-
66	455876.67	4210508.99	Геодезический метод	0.1	-
67	455877.61	4210509.71	Геодезический метод	0.1	-
68	455890.82	4210493.81	Геодезический метод	0.1	-
69	455911.47	4210493.40	Геодезический метод	0.1	-
70	455916.83	4210496.50	Геодезический метод	0.1	-
71	455924.06	4210504.13	Геодезический метод	0.1	-
72	455935.41	4210526.43	Геодезический метод	0.1	-
2. Сведения о характерных точках границ объекта					

Обозначение характерных точек границ	Координаты, м		Метод определения координат характерной точки	Средняя квадратическая погрешность положения характерной точки (Mt), м	Описание обозначения точки на местности (при наличии)
	X	Y			
1	2	3	4	5	6
73	455958.32	4210542.32	Геодезический метод	0.1	-
74	456001.31	4210568.59	Геодезический метод	0.1	-
75	455989.23	4210584.17	Геодезический метод	0.1	-
76	455945.99	4210550.22	Геодезический метод	0.1	-
77	455941.72	4210554.86	Геодезический метод	0.1	-
78	455941.24	4210555.38	Геодезический метод	0.1	-
79	455953.42	4210565.18	Геодезический метод	0.1	-
80	455916.06	4210646.72	Геодезический метод	0.1	-
81	455916.44	4210647.99	Геодезический метод	0.1	-
82	455942.07	4210732.58	Геодезический метод	0.1	-
83	455937.94	4210751.16	Геодезический метод	0.1	-
84	455919.10	4210761.64	Геодезический метод	0.1	-
85	455896.16	4210776.23	Геодезический метод	0.1	-
86	455893.81	4210777.73	Геодезический метод	0.1	-
87	455888.21	4210781.28	Геодезический метод	0.1	-
88	455876.58	4210788.68	Геодезический метод	0.1	-
89	455838.98	4210818.21	Геодезический метод	0.1	-
90	455832.82	4210823.05	Геодезический метод	0.1	-
91	455793.16	4210785.87	Геодезический метод	0.1	-
92	455774.77	4210804.74	Геодезический метод	0.1	-
93	455763.20	4210805.88	Геодезический метод	0.1	-
94	455730.24	4210799.20	Геодезический метод	0.1	-
95	455723.66	4210797.86	Геодезический метод	0.1	-
96	455677.88	4210800.60	Геодезический метод	0.1	-
97	455672.16	4210791.63	Геодезический метод	0.1	-
2. Сведения о характерных точках границ объекта					

Обозначение характерных точек границ	Координаты, м		Метод определения координат характерной точки	Средняя квадратическая погрешность положения характерной точки (Mt), м	Описание обозначения точки на местности (при наличии)
	X	Y			
1	2	3	4	5	6
98	455628.70	4210723.52	Геодезический метод	0.1	-
99	455609.57	4210731.33	Геодезический метод	0.1	-
100	455555.51	4210753.39	Геодезический метод	0.1	-
101	455538.40	4210734.20	Геодезический метод	0.1	-
102	455525.27	4210749.54	Геодезический метод	0.1	-
103	455497.73	4210774.92	Геодезический метод	0.1	-
104	455497.20	4210775.45	Геодезический метод	0.1	-
105	455494.75	4210777.58	Геодезический метод	0.1	-
106	455493.24	4210775.84	Геодезический метод	0.1	-
107	455492.04	4210776.86	Геодезический метод	0.1	-
108	455494.93	4210780.72	Геодезический метод	0.1	-
109	455488.50	4210785.54	Геодезический метод	0.1	-
110	455457.60	4210797.57	Геодезический метод	0.1	-
111	455434.84	4210770.70	Геодезический метод	0.1	-
112	455435.08	4210770.46	Геодезический метод	0.1	-
113	455433.00	4210767.98	Геодезический метод	0.1	-
114	455430.50	4210765.01	Геодезический метод	0.1	-
115	455430.34	4210764.81	Геодезический метод	0.1	-
116	455427.50	4210766.98	Геодезический метод	0.1	-
117	455426.10	4210767.91	Геодезический метод	0.1	-
118	455422.90	4210763.32	Геодезический метод	0.1	-
119	455424.61	4210762.13	Геодезический метод	0.1	-
120	455412.89	4210744.69	Геодезический метод	0.1	-
121	455413.85	4210743.67	Геодезический метод	0.1	-
122	455411.39	4210739.74	Геодезический метод	0.1	-
2. Сведения о характерных точках границ объекта					

Обозначение характерных точек границ	Координаты, м		Метод определения координат характерной точки	Средняя квадратическая погрешность положения характерной точки (Mt), м	Описание обозначения точки на местности (при наличии)
	X	Y			
1	2	3	4	5	6
123	455306.95	4210600.71	Геодезический метод	0.1	-
124	455274.68	4210539.06	Геодезический метод	0.1	-
125	455258.08	4210506.43	Геодезический метод	0.1	-
126	455278.22	4210490.00	Геодезический метод	0.1	-
127	455306.25	4210468.18	Геодезический метод	0.1	-
128	455310.46	4210464.84	Геодезический метод	0.1	-
129	455327.01	4210480.52	Геодезический метод	0.1	-
130	455342.34	4210495.54	Геодезический метод	0.1	-
131	455395.65	4210544.36	Геодезический метод	0.1	-
132	455384.20	4210525.53	Геодезический метод	0.1	-
133	455372.27	4210505.89	Геодезический метод	0.1	-
134	455384.00	4210496.65	Геодезический метод	0.1	-
135	455390.95	4210500.47	Геодезический метод	0.1	-
136	455400.30	4210490.51	Геодезический метод	0.1	-
137	455381.74	4210480.87	Геодезический метод	0.1	-
138	455376.85	4210477.49	Геодезический метод	0.1	-
139	455356.48	4210447.29	Геодезический метод	0.1	-
140	455355.16	4210444.59	Геодезический метод	0.1	-
141	455354.04	4210442.92	Геодезический метод	0.1	-
142	455348.77	4210435.11	Геодезический метод	0.1	-
143	455344.42	4210421.13	Геодезический метод	0.1	-
144	455343.36	4210417.73	Геодезический метод	0.1	-
145	455337.41	4210398.60	Геодезический метод	0.1	-
146	455331.41	4210379.30	Геодезический метод	0.1	-
147	455354.84	4210360.24	Геодезический метод	0.1	-
2. Сведения о характерных точках границ объекта					

Обозначение характерных точек границ	Координаты, м		Метод определения координат характерной точки	Средняя квадратическая погрешность положения характерной точки (Mt), м	Описание обозначения точки на местности (при наличии)
	X	Y			
1	2	3	4	5	6
148	455352.48	4210352.52	Геодезический метод	0.1	-
149	455319.53	4210366.63	Геодезический метод	0.1	-
150	455342.48	4210437.25	Геодезический метод	0.1	-
151	455311.23	4210447.04	Геодезический метод	0.1	-
152	455296.80	4210451.56	Геодезический метод	0.1	-
153	455152.52	4210496.79	Геодезический метод	0.1	-
154	455146.05	4210498.82	Геодезический метод	0.1	-
155	455138.05	4210501.18	Геодезический метод	0.1	-
156	455010.53	4210538.87	Геодезический метод	0.1	-
157	454989.39	4210549.34	Геодезический метод	0.1	-
158	454966.48	4210560.68	Геодезический метод	0.1	-
159	454939.65	4210573.95	Геодезический метод	0.1	-
160	454905.18	4210591.03	Геодезический метод	0.1	-
161	454709.66	4210637.01	Геодезический метод	0.1	-
162	454533.46	4210632.13	Геодезический метод	0.1	-
163	454532.67	4210643.14	Геодезический метод	0.1	-
164	454526.63	4210727.89	Геодезический метод	0.1	-
165	454593.68	4210823.79	Геодезический метод	0.1	-
166	454632.85	4210818.04	Геодезический метод	0.1	-
167	454806.92	4210792.52	Геодезический метод	0.1	-
168	454822.30	4210822.23	Геодезический метод	0.1	-
169	454791.33	4210833.97	Геодезический метод	0.1	-
170	454865.58	4210975.80	Геодезический метод	0.1	-
171	454699.48	4211032.97	Геодезический метод	0.1	-
172	454641.95	4211062.65	Геодезический метод	0.1	-
2. Сведения о характерных точках границ объекта					

Обозначение характерных точек границ	Координаты, м		Метод определения координат характерной точки	Средняя квадратическая погрешность положения характерной точки (Mt), м	Описание обозначения точки на местности (при наличии)
	X	Y			
1	2	3	4	5	6
173	454546.67	4211093.09	Геодезический метод	0.1	-
174	454492.95	4211110.25	Геодезический метод	0.1	-
175	454403.73	4211138.75	Геодезический метод	0.1	-
176	454379.72	4211146.42	Геодезический метод	0.1	-
177	454368.60	4211148.95	Геодезический метод	0.1	-
178	454359.55	4211150.61	Геодезический метод	0.1	-
179	454348.98	4211152.81	Геодезический метод	0.1	-
180	454336.77	4211155.35	Геодезический метод	0.1	-
181	454280.75	4211167.00	Геодезический метод	0.1	-
182	454218.34	4211100.44	Геодезический метод	0.1	-
183	454218.17	4211100.13	Геодезический метод	0.1	-
184	454203.93	4211084.91	Геодезический метод	0.1	-
185	454154.76	4211057.17	Геодезический метод	0.1	-
186	454154.70	4211056.97	Геодезический метод	0.1	-
187	454135.94	4211046.56	Геодезический метод	0.1	-
188	454082.68	4211016.49	Геодезический метод	0.1	-
189	454043.41	4210936.92	Геодезический метод	0.1	-
190	453975.52	4210888.92	Геодезический метод	0.1	-
191	453923.73	4210918.86	Геодезический метод	0.1	-
192	453905.61	4210929.33	Геодезический метод	0.1	-
193	453903.09	4210937.75	Геодезический метод	0.1	-
194	453894.16	4210967.58	Геодезический метод	0.1	-
195	453839.07	4210981.49	Геодезический метод	0.1	-
196	453738.63	4211006.83	Геодезический метод	0.1	-
197	453737.96	4211007.00	Геодезический метод	0.1	-
2. Сведения о характерных точках границ объекта					

Обозначение характерных точек границ	Координаты, м		Метод определения координат характерной точки	Средняя квадратическая погрешность положения характерной точки (Mt), м	Описание обозначения точки на местности (при наличии)
	X	Y			
1	2	3	4	5	6
198	453728.83	4211021.99	Геодезический метод	0.1	-
199	453710.68	4211051.78	Геодезический метод	0.1	-
200	453765.81	4211062.24	Геодезический метод	0.1	-
201	453831.42	4211074.68	Геодезический метод	0.1	-
202	453893.86	4211077.13	Геодезический метод	0.1	-
203	454056.08	4211083.44	Геодезический метод	0.1	-
204	454141.24	4211141.95	Геодезический метод	0.1	-
205	454146.98	4211201.14	Геодезический метод	0.1	-
206	454100.02	4211204.62	Геодезический метод	0.1	-
207	453902.23	4211218.79	Геодезический метод	0.1	-
208	453833.23	4211223.77	Геодезический метод	0.1	-
209	453815.93	4211225.02	Геодезический метод	0.1	-
210	453747.25	4211229.97	Геодезический метод	0.1	-
211	453706.32	4211232.92	Геодезический метод	0.1	-
212	453510.23	4211322.00	Геодезический метод	0.1	-
213	453372.91	4211348.60	Геодезический метод	0.1	-
214	453318.87	4211335.38	Геодезический метод	0.1	-
215	453301.73	4211331.19	Геодезический метод	0.1	-
216	453297.18	4211315.59	Геодезический метод	0.1	-
217	453232.33	4211092.92	Геодезический метод	0.1	-
218	453143.55	4210999.64	Геодезический метод	0.1	-
219	453020.49	4210895.24	Геодезический метод	0.1	-
220	453008.96	4210888.04	Геодезический метод	0.1	-
221	452945.94	4210848.65	Геодезический метод	0.1	-
222	452910.92	4210756.57	Геодезический метод	0.1	-
2. Сведения о характерных точках границ объекта					

Обозначение характерных точек границ	Координаты, м		Метод определения координат характерной точки	Средняя квадратическая погрешность положения характерной точки (Mt), м	Описание обозначения точки на местности (при наличии)
	X	Y			
1	2	3	4	5	6
223	452893.35	4210687.53	Геодезический метод	0.1	-
224	452898.11	4210659.78	Геодезический метод	0.1	-
225	452870.49	4210574.73	Геодезический метод	0.1	-
226	452868.16	4210567.57	Геодезический метод	0.1	-
227	452826.31	4210399.13	Геодезический метод	0.1	-
228	452878.18	4210386.99	Геодезический метод	0.1	-
229	452900.62	4210381.73	Геодезический метод	0.1	-
230	453045.03	4210366.11	Геодезический метод	0.1	-
231	453054.78	4210364.44	Геодезический метод	0.1	-
232	453074.65	4210361.05	Геодезический метод	0.1	-
233	453264.87	4210328.54	Геодезический метод	0.1	-
234	453293.17	4210324.58	Геодезический метод	0.1	-
235	453423.89	4210306.31	Геодезический метод	0.1	-
236	453479.98	4210298.47	Геодезический метод	0.1	-
237	453685.84	4210261.22	Геодезический метод	0.1	-
238	453737.67	4210258.81	Геодезический метод	0.1	-
239	454112.30	4210192.67	Геодезический метод	0.1	-
240	454157.43	4210184.71	Геодезический метод	0.1	-
241	454445.02	4210141.48	Геодезический метод	0.1	-
242	454464.97	4210147.23	Геодезический метод	0.1	-
243	454498.49	4210156.90	Геодезический метод	0.1	-
244	454529.63	4210146.76	Геодезический метод	0.1	-
245	454548.26	4210132.96	Геодезический метод	0.1	-
246	454557.06	4210126.44	Геодезический метод	0.1	-
247	454639.76	4210105.99	Геодезический метод	0.1	-
2. Сведения о характерных точках границ объекта					

Обозначение характерных точек границ	Координаты, м		Метод определения координат характерной точки	Средняя квадратическая погрешность положения характерной точки (Mt), м	Описание обозначения точки на местности (при наличии)
	X	Y			
1	2	3	4	5	6
248	454755.29	4210071.70	Геодезический метод	0.1	-
249	454835.70	4210037.91	Геодезический метод	0.1	-
250	454958.70	4209986.22	Геодезический метод	0.1	-
251	455186.53	4209888.11	Геодезический метод	0.1	-
252	455375.42	4209808.62	Геодезический метод	0.1	-
253	455723.72	4209662.08	Геодезический метод	0.1	-
254	455738.51	4209652.88	Геодезический метод	0.1	-
255	455784.97	4209630.89	Геодезический метод	0.1	-
256	456110.07	4209967.66	Геодезический метод	0.1	-
257	456146.26	4210024.52	Геодезический метод	0.1	-
258	456131.05	4210029.50	Геодезический метод	0.1	-
259	456078.66	4210046.69	Геодезический метод	0.1	-
260	455932.42	4210094.09	Геодезический метод	0.1	-
261	455727.91	4210161.40	Геодезический метод	0.1	-
262	455555.28	4210218.94	Геодезический метод	0.1	-
263	455531.36	4210226.92	Геодезический метод	0.1	-
264	455493.42	4210239.56	Геодезический метод	0.1	-
265	455423.55	4210262.84	Геодезический метод	0.1	-
266	455431.28	4210318.73	Геодезический метод	0.1	-
267	455392.02	4210336.07	Геодезический метод	0.1	-
268	455395.11	4210343.13	Геодезический метод	0.1	-
269	455464.26	4210318.67	Геодезический метод	0.1	-
270	455426.49	4210264.48	Геодезический метод	0.1	-
271	456176.64	4210018.35	Геодезический метод	0.1	-
272	456217.96	4210084.00	Геодезический метод	0.1	-
2. Сведения о характерных точках границ объекта					

Обозначение характерных точек границ	Координаты, м		Метод определения координат характерной точки	Средняя квадратическая погрешность положения характерной точки (Mt), м	Описание обозначения точки на местности (при наличии)
	X	Y			
1	2	3	4	5	6
273	456357.17	4210302.95	Геодезический метод	0.1	-
274	456372.80	4210375.07	Геодезический метод	0.1	-
275	456384.31	4210420.93	Геодезический метод	0.1	-
1	456387.22	4210432.52	Геодезический метод	0.1	-
3. Сведения о характерных точках части (частей) границы объекта					
Обозначение характерных точек части границы	Координаты, м		Метод определения координат характерной точки	Средняя квадратическая погрешность положения характерной точки (Mt), м	Описание обозначения точки на местности (при наличии)
	X	Y			
1	2	3	4	5	6
-	-	-	-	-	-

ТЕКСТОВОЕ ОПИСАНИЕ местоположения границ населенных пунктов, территориальных зон		
Прохождение границы		Описание прохождения границы
от точки	до точки	
1	2	3
-	-	-

_____».