



**МИНИСТЕРСТВО
СТРОИТЕЛЬСТВА
НОВОСИБИРСКОЙ ОБЛАСТИ**

ПРИКАЗ

22.05.2024

№ 88-НПА

г. Новосибирск

**Об утверждении генерального плана Морозовского сельсовета
Искитимского района Новосибирской области**

В соответствии со статьями 9, 23, 24, 25 Градостроительного кодекса Российской Федерации, руководствуясь Законом Новосибирской области от 18.12.2015 № 27-ОЗ «О перераспределении полномочий между органами местного самоуправления муниципальных образований Новосибирской области и органами государственной власти Новосибирской области и внесении изменения в статью 3 Закона Новосибирской области «Об отдельных вопросах организации местного самоуправления в Новосибирской области», постановлением Правительства Новосибирской области от 29.02.2016 № 57-п «Об установлении Порядка взаимодействия между органами местного самоуправления муниципальных образований Новосибирской области и министерством строительства Новосибирской области при реализации ими перераспределенных полномочий», на основании приказа министерства строительства Новосибирской от 14.04.2020 № 228 «О подготовке генерального плана Морозовского сельсовета Искитимского района Новосибирской области» **п р и к а з ы в а ю**:

1. Утвердить прилагаемый генеральный план Морозовского сельсовета Искитимского района Новосибирской области.

2. Признать утратившим силу генеральный план Морозовского сельсовета Искитимского района Новосибирской области, утвержденный решением Совета депутатов Морозовского сельсовета Искитимского района Новосибирской области от 17.12.2012 № 79 «Об утверждении генерального плана Морозовского сельсовета Искитимского района Новосибирской области».

3. Управлению архитектуры и градостроительства министерства строительства Новосибирской области (Савонина Е.Г.):

1) совместно с отделом информационного обеспечения управления сопровождения строительства министерства строительства Новосибирской области (Ибрагимов Г.Г.) обеспечить размещение настоящего приказа на официальном сайте министерства строительства Новосибирской области в информационно-телекоммуникационной сети Интернет в течение пяти рабочих дней со дня его утверждения;

2) направить копию настоящего приказа в администрацию Искитимского района Новосибирской области в течение пяти рабочих дней со дня утверждения для опубликования информации об утверждении настоящего приказа в средствах массовой информации с указанием в публикации сведений о размещении на официальном сайте муниципального образования в информационно-телекоммуникационной сети Интернет.

4. Контроль за исполнением настоящего приказа возложить на заместителя министра – главного архитектора Новосибирской области министерства строительства Новосибирской области Фаткина И.Ю.

Министр

А.В. Колмаков

УТВЕРЖДЕН
приказом министерства строительства
Новосибирской области
от 22.05.2024 № 88-НПА

**Состав генерального плана Морозовского сельсовета
Искитимского района Новосибирской области**

1. Положение о территориальном планировании (приложение № 1).
 2. Карта планируемого размещения объектов местного значения (приложение № 2).
 3. Карта функциональных зон (приложение № 3).
 4. Карта границ населенных пунктов (в том числе границ образуемых населенных пунктов) (приложение № 4).
 5. Сведения о границах населенных пунктов (в том числе границах образуемых населенных пунктов) (приложение № 5).
-

ПРИЛОЖЕНИЕ № 1
к генеральному плану
Морозовского сельсовета
Искитимского района
Новосибирской области

Положение о территориальном планировании

Положение о территориальном планировании включает в себя:

1. Сведения о видах, назначении и наименованиях планируемых для размещения объектов местного значения, их основные характеристики, их местоположение, характеристики зон с особыми условиями использования территорий (таблица № 1).

2. Параметры функциональных зон, а также сведения о планируемых для размещения в них объектах федерального значения, объектах регионального значения, объектах местного значения за исключением линейных объектов (таблица № 2).

Сведения о видах, назначении и наименованиях планируемых для размещения объектов местного значения, их основные характеристики, их местоположение, характеристики зон с особыми условиями использования территорий

Таблица № 1

№ п/п	Вид объекта	Назначение, наименование, местоположение	Основные характеристики	Срок реализации	Функциональная зона	Характеристики зон с особыми условиями использования территории
1	Объект физической культуры и массового спорта	Планируемое к размещению спортивное сооружение в с. Морозово (1 объект)	Общая площадь плоскостных спортивных сооружений 0,3 га. Единая пропускная способность объекта (далее – ЕПС) 105 чел.	2034 год	Зона специализированной общественной застройки	Установление не требуется
2	Объект физической культуры и массового спорта	Планируемое к размещению спортивное сооружение в д. Нижний Коен (1 объект)	Общая площадь плоскостных спортивных сооружений 0,02 га, ЕПС 10 чел.	2034 год	Зона специализированной общественной застройки	Установление не требуется
3	Объект физической культуры и массового спорта	Планируемый к размещению объект спорта, включающий отдельно нормируемые спортивные сооружения (объекты) (в т.ч. физкультурно-оздоровительный комплекс) в с. Морозово (1 объект)	Универсальный спортивный зал площадью 540 кв. м, плоскостные спортивные сооружения общей площадью 0,1 га, ЕПС 75 чел.	2044 год	Зона специализированной общественной застройки	Установление не требуется
4	Объекты культуры и искусства	Планируемый к размещению объект культурно-досугового (клубного) типа (филиал	1 объект, включающий филиал досугового	2034 год	Зона специализированной общественной застройки	Установление не требуется

		досугового центра) в с. Морозово	центра со зрительным залом на 300 мест, музей, филиал общедоступной библиотеки			
5	Объекты культуры и искусства	Планируемый к размещению объект культурно-просветительного назначения (музея) в здании планируемого к размещению объекта культурно-досугового (клубного) типа в с. Морозово (1 объект)	250 кв. м - экспозиционная площадь; 1,5 тыс. экспонатов экспозиции; 25,0 тыс. экспонатов фонда	2034 год	Зона специализированной общественной застройки	Установление не требуется
6	Места погребения	Планируемое к размещению кладбище в с. Морозово (1 объект)	Основные характеристики уточняются на дальнейших стадиях проектирования	2044 год	Зона кладбищ	Зона санитарной охраны 50 м
7	Объекты водоснабжения	Планируемая к размещению артезианская скважина в д. Нижний Коен (1 объект)	Производительность 10 м ³ /ч.	2044 год	Зона инженерной инфраструктуры	Первый пояс зоны санитарной охраны источников водоснабжения 30 м
8	Объекты водоснабжения	Планируемые к размещению водопроводные очистные сооружения в д. Нижний Коен (3 объекта)	Производительность 30 м ³ /сут.	2044 год	Зона инженерной инфраструктуры	Зона санитарной охраны 30 м
9	Объекты водоснабжения	Планируемые к размещению водопроводные очистные сооружения в с. Морозово (5 объектов)	Производительность 80 м ³ /сут.	2044 год	Зона инженерной инфраструктуры, производственная зона сельскохозяйственных предприятий	Зона санитарной охраны 30 м
10	Сети водоснабжения	Планируемый к размещению водопровод в с. Морозово и д. Нижний Коен	Протяженность 6,7 км	2044 год	Линейный объект	Санитарно-защитная полоса 10 или 50 м по

						обе стороны от крайних линий водопровода в зависимости от грунтовых вод
11	Сети водоснабжения	Планируемый к реконструкции водопровод в с. Морозово и д. Нижний Коен	Протяженность 21,1 км	2044 год	Линейный объект	Санитарно-защитная полоса 10 или 50 м по обе стороны от крайних линий водопровода в зависимости от грунтовых вод
12	Объекты теплоснабжения	Планируемые к размещению источники тепловой энергии в с. Морозово (2 объекта)	Производительность 1 Гкал/ч.	2044 год	Зона специализированной общественной застройки, зона инженерной инфраструктуры	Санитарно-защитная зона устанавливается индивидуальным проектом
13	Сети теплоснабжения	Планируемый к размещению теплопровод распределительный (квартальный) в с. Морозово	Протяженность 0,4 км в двухтрубном исчислении	2044 год	Линейный объект	Охранная зона 3 м
14	Объекты добычи и транспортировки газа	Планируемые к размещению пункты редуцирования газа (ПРГ) в с. Морозово (2 объекта)	Производительность 400 м ³ /ч.	2044 год	Зоны сельскохозяйственных угодий	Охранная зона 10 м
15	Распределительные трубопроводы для транспортировки газа	Планируемый к размещению газопровод распределительный высокого давления	Протяженность 2,39 км	2044 год	Линейный объект	Для подземных газопроводов из полиэтиленовых труб охранная зона устанавливается в виде территории ограниченной условными линиями,

						проходящими на расстоянии 3 м от газопровода со стороны провода и 2 м – с противоположной стороны
16	Электрические подстанции	Планируемые к размещению трансформаторные подстанции (ТП) в с. Морозово (5 объектов)	Мощность 100 кВА	2044 год	Иные зоны, зона инженерной инфраструктуры, зона рекреационного назначения	Охранная зона 10 м
17	Линии электропередачи (ЛЭП)	Планируемые к размещению линии электропередачи 10 кВ в с. Морозово	Протяженность 1,92 км	2044 год	Линейный объект	Охранная зона 10 м
18	Улично-дорожная сеть сельского населенного пункта	Планируемые к размещению улицы в жилой застройке в с. Морозово	Протяженность 7,68 км	2044 год	Линейный объект	Установление не требуется
19	Улично-дорожная сеть сельского населенного пункта	Планируемые к размещению улицы в жилой застройке в д. Нижний Коен	Протяженность 0,6 км	2044 год	Линейный объект	Установление не требуется

1 Для расчета объектов в сфере физической культуры и массового спорта использованы следующие документы:

приказ Министерства спорта Российской Федерации от 21.03.2018 № 244 «Об утверждении Методических рекомендаций о применении нормативов и норм при определении потребности субъектов Российской Федерации в объектах физической культуры и спорта»;

приказ Министерства спорта Российской Федерации от 19.08.2021 № 649 «О рекомендованных нормативах и нормах обеспеченности населения объектами спортивной инфраструктуры»;

СП 42.13330.2016. Свод правил. Градостроительство. Планировка и застройка городских и сельских поселений. Актуализированная редакция СНиП 2.07.01-89*;

постановление Правительства Новосибирской области от 12.08.2015 № 303-п «Об утверждении региональных нормативов градостроительного проектирования Новосибирской области».

2 Для расчета объектов в сфере культуры и искусства использованы следующие документы:

распоряжение министерства культуры Российской Федерации от 02.08.2017 № Р-965 «Об утверждении Методических рекомендаций субъектам Российской Федерации и органам местного самоуправления по развитию сети организаций культуры и обеспеченности населения услугами организаций культуры»;

постановление Правительства Новосибирской области от 12.08.2015 № 303-п «Об утверждении региональных нормативов градостроительного проектирования Новосибирской области».

Параметры функциональных зон, а также сведения о планируемых для размещения в них объектах федерального значения, объектах регионального значения, объектах местного значения за исключением линейных объектов

Таблица № 2

№ п/п	Наименование	Параметры функциональных зон			Сведения о планируемых объектах			
		Наименование параметра	Количественный показатель	%	Федерального значения	Регионального значения	Местного значения муниципального района	Местного значения поселения
	Общая площадь сельского поселения	Площадь зоны, га	14 407,57	100	-	-	-	-
1.	Зона застройки индивидуальными жилыми домами	Площадь зоны, га	308,75	2,14	-	-	-	-
		Коэффициент застройки	0,1	-				
		Средняя этажность	1	-				
		Плотность населения, чел./га	6	-				
		Численность населения, чел.	1700	-				
2.	Зона застройки малоэтажными жилыми домами (до 4 этажей, включая мансардный)	Площадь зоны, га	23,97	0,17	-	-	-	-
		Коэффициент застройки	0,2	-				
		Средняя этажность	4	-				
		Плотность населения, чел./га	67	-				
		Численность населения, чел.	1600	-				

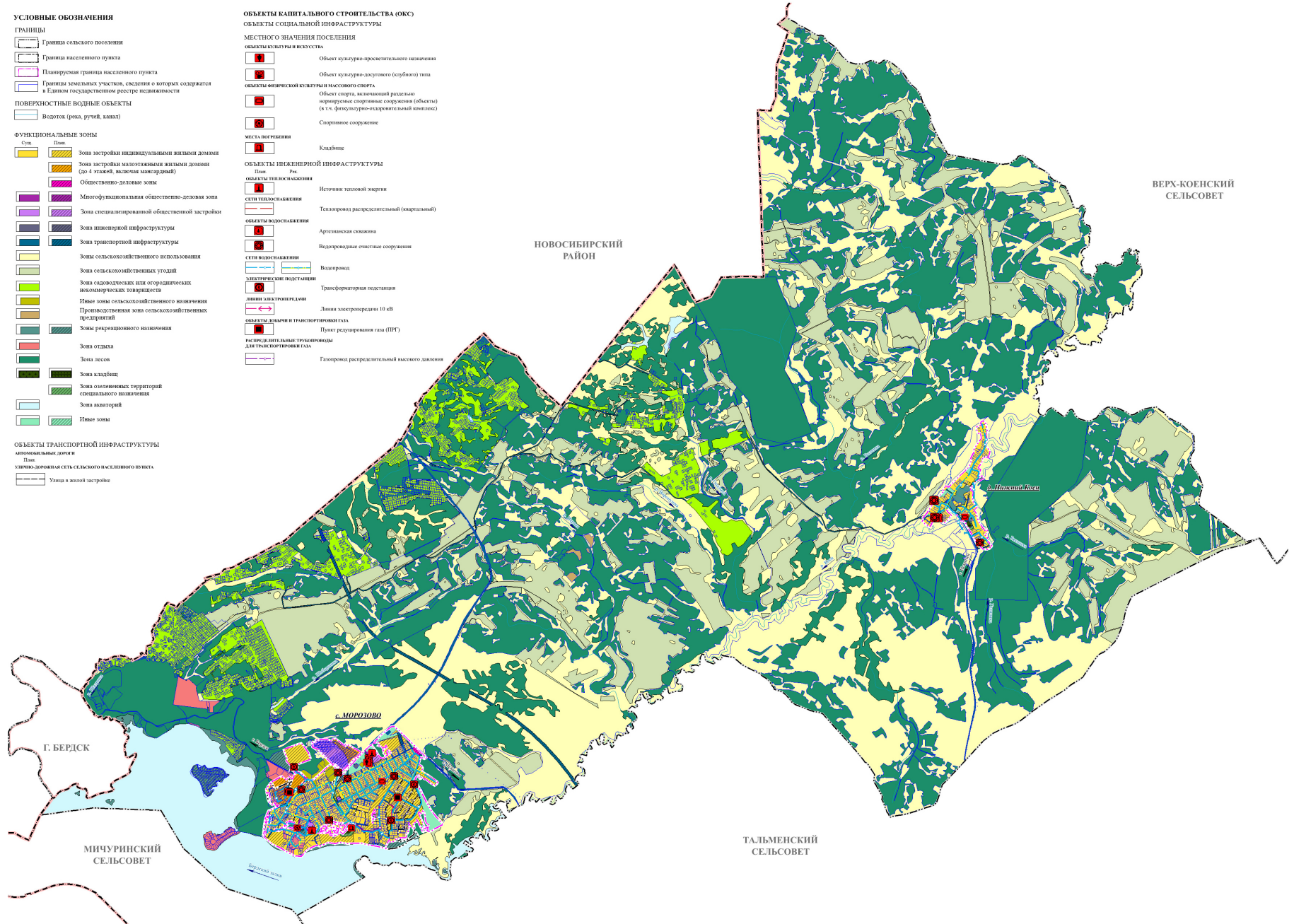
3.	Общественно-деловые зоны	Площадь зоны, га	1,09	0,01	-	-	-	-
4.	Многофункциональная общественно-деловая зона	Площадь зоны, га	0,45	0,00	-	-	-	-
5.	Зона специализированной общественной застройки	Площадь зоны, га	24,08	0,17	-	-	Планируемая к размещению дошкольная образовательная организация на 120 мест в с. Морозово	Планируемый к размещению объект спорта, включающий отдельно нормируемые спортивные сооружения (объекты) (в т.ч. физкультурно-оздоровительный комплекс) в с. Морозово
							Планируемые к размещению дошкольные образовательные организации в с. Морозово (2 объекта: на 250 и на 135 мест)	Планируемое к размещению спортивное сооружение в с. Морозово
							Планируемая к размещению дошкольная образовательная организация на 40 мест на базе планируемой к размещению общеобразовательной организации в с. Морозово	Планируемое к размещению спортивное сооружение в д. Нижний Коен
								Планируемый к размещению объект культурно-досугового (клубного) типа (филиал досугового центра) в с. Морозово
							Планируемая к размещению дополнительного образования на 100 мест на базе планируемой общеобразовательной организации в с. Морозово	Планируемый к размещению объект культурно-просветительного назначения (музея) в здании планируемого к размещению объекта культурно-досугового (клубного) типа в с. Морозово
Планируемый к	Планируемый к размещению источник тепловой энергии в с. Морозово (1 объект)							

							размещению объект культурно-просветительного назначения (общедоступной библиотеки) на базе планируемого к размещению объекта культурно-досугового (клубного) типа в с. Морозово. Емкость книжного фонда 6,0 тыс. экземпляров	
6.	Зона инженерной инфраструктуры	Площадь зоны, га	5,58	0,04	-	Планируемый к размещению пункт редуцирования газа (ПРГ) в д. Нижний Коен (1 объект)	-	Планируемый к размещению источник тепловой энергии в с. Морозово (1 объект) Строительство артезианской скважины в д. Нижний Коен (1 объект) Планируемые к размещению водопроводные очистные сооружения в д. Нижний Коен (3 объекта) Планируемые к размещению водопроводные очистные сооружения в с. Морозово (4 объекта) Планируемые к размещению трансформаторные подстанции (ТП) в с. Морозово (2 объекта) Планируемые к размещению пункты редуцирования газа (ПРГ) в с. Морозово (2 объекта)
7.	Зона транспортной инфраструктуры	Площадь зоны, га	162,91	1,13	-	-	-	-
8.	Зоны сельскохозяйственного	Площадь зоны, га	3997,52	27,75	-	-	-	-

	использования							
9.	Зона сельскохозяйственных угодий	Площадь зоны, га	2139,94	14,8	-	-	-	-
10.	Зона садоводческих или огороднических некоммерческих товариществ	Площадь зоны, га	656,08	4,55	-	-	-	-
11.	Производственная зона сельскохозяйственных предприятий	Площадь зоны, га	11,9	0,08	-	-	-	Планируемые к размещению водопроводные очистные сооружения в с. Морозово (1 объект)
12.	Иные зоны сельскохозяйственного назначения	Площадь зоны, га	6,64	0,05	-	-	-	-
13.	Зоны рекреационного назначения	Площадь зоны, га	73,71	0,51	-	-	-	Планируемая к размещению трансформаторная подстанция (ТП) в с. Морозово (1 объект)
14.	Зона отдыха	Площадь зоны, га	51,57	0,36	-	-	-	-
15.	Зона лесов	Площадь зоны, га	6226,74	43,22	-	-	-	-
16.	Зона кладбищ	Площадь зоны, га	1,97	0,01	-	-	-	Планируемое к размещению кладбище в с. Морозово
17.	Зона озелененных территорий специального назначения	Площадь зоны, га	3,54	0,02	-	-	-	-
18.	Зона акваторий	Площадь зоны, га	678,88	4,71	-	-	-	-
19.	Иные зоны	Площадь зоны, га	32,25	0,22	-	-	-	Планируемые к размещению трансформаторные подстанции (ТП) в с. Морозово (2 объекта)

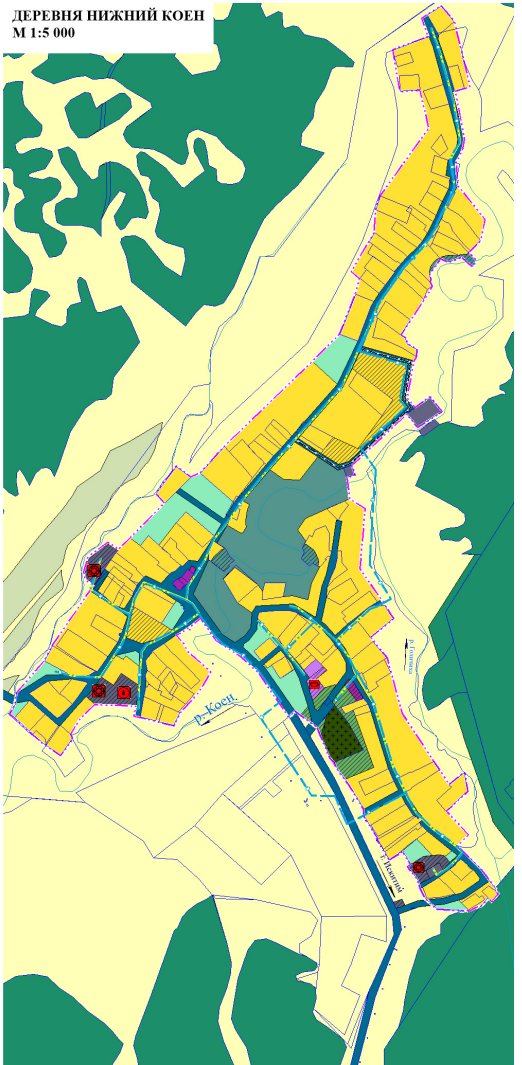
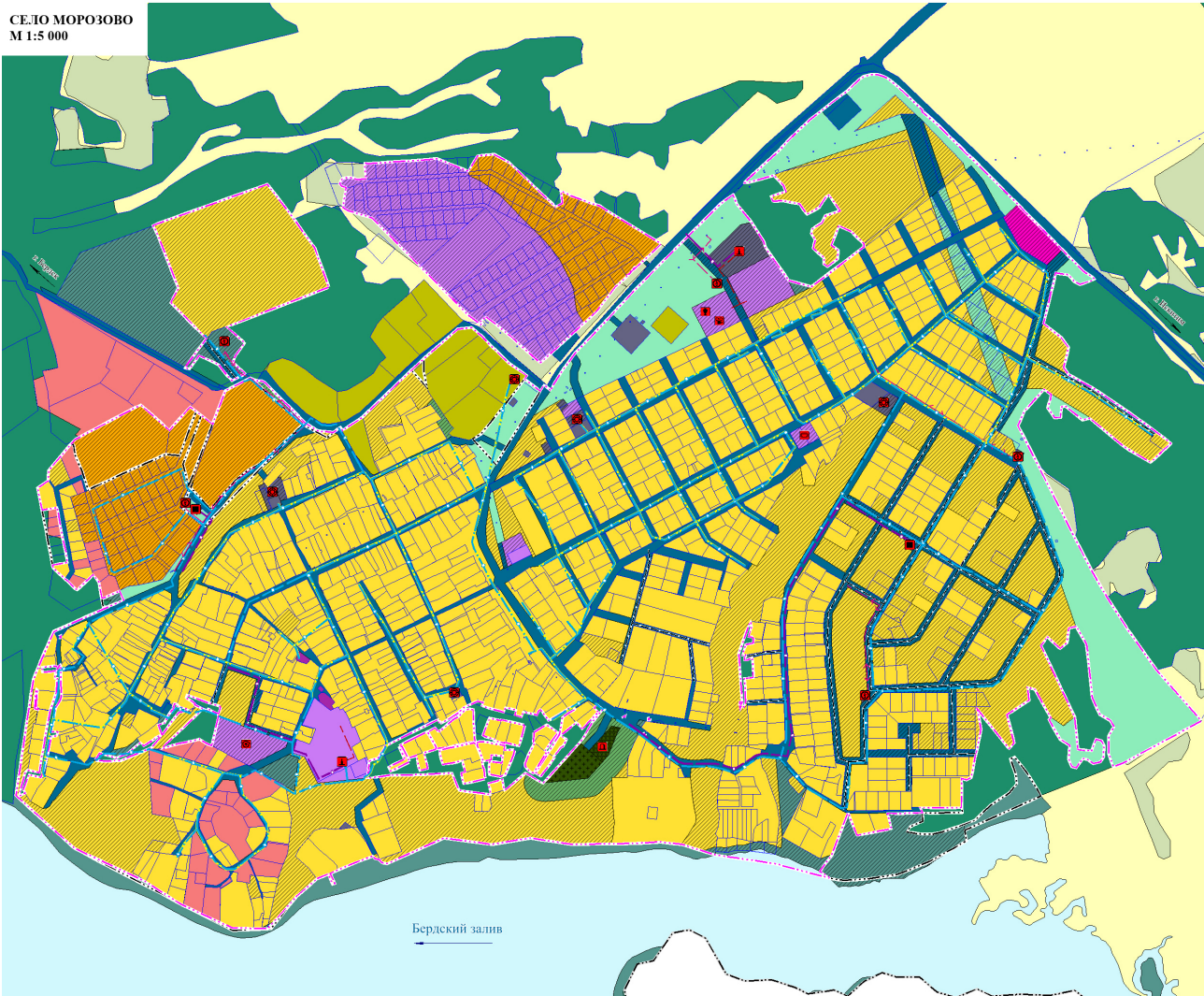
ПРИЛОЖЕНИЕ № 2
к генеральному плану
Морозовского сельсовета
Искитимского района
Новосибирской области

Карта планируемого размещения объектов местного значения

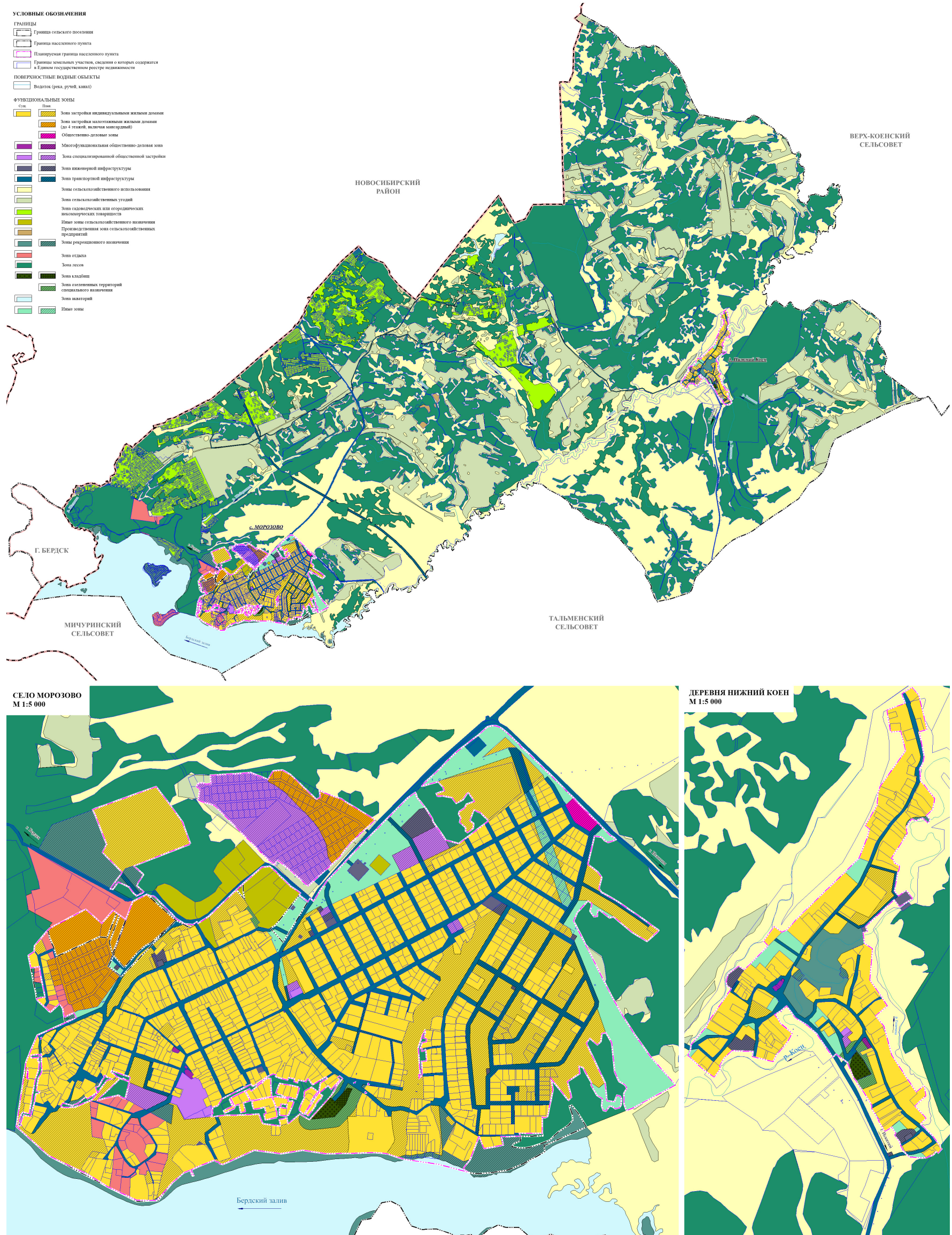


- УСЛОВНЫЕ ОБОЗНАЧЕНИЯ**
- ГРАНИЦЫ**
- Граница сельского поселения
 - Граница населенного пункта
 - Планируемая граница населенного пункта
 - Границы земельных участков, сведения о которых содержатся в Едином государственном реестре недвижимости
- ПОВЕРХНОСТНЫЕ ВОДНЫЕ ОБЪЕКТЫ**
- Водоток (река, ручей, канал)
- ФУНКЦИОНАЛЬНЫЕ ЗОНЫ**
- С/м Зона застройки индивидуальными жилыми домами
 - И/м Зона застройки малоэтажными жилыми домами (до 4 этажей, включая мансарды)
 - О/м Общественно-деловые зоны
 - М/м Многофункциональная общественно-деловая зона
 - С/з Зона специализированной общественной застройки
 - И/з Зона инженерной инфраструктуры
 - Т/з Зона транспортной инфраструктуры
 - С/с Зоны сельскохозяйственного использования
 - С/у Зоны сельскохозяйственных угодий
 - С/о Зоны озеленения для агроинженерских и агролесных товариществ
 - И/п Иные зоны сельскохозяйственного назначения
 - П/п Производственная зона сельскохозяйственных предприятий
 - З/п Зоны рекреационного назначения
 - З/о Зона отдыха
 - З/л Зона лесов
 - З/к Зона кладбищ
 - З/о Зоны озеленения территорий социального назначения
 - З/а Зоны автотерриторий
 - И/м Иные зоны
- ОБЪЕКТЫ ТРАНСПОРТНОЙ ИНФРАСТРУКТУРЫ**
- автомагистральная дорога
 - линия
 - улично-дорожная сеть сельского населенного пункта
 - линия
 - Улицы в жилой застройке

- ОБЪЕКТЫ КАПИТАЛЬНОГО СТРОИТЕЛЬСТВА (ОКС)**
- ОБЪЕКТЫ СОЦИАЛЬНОЙ ИНФРАСТРУКТУРЫ**
- МЕСТНОГО НАЗНАЧЕНИЯ ПОСЕЛЕНИЯ**
- ОБЪЕКТЫ КУЛЬТУРЫ И ИСКУССТВА**
- Объект культурно-просветительского назначения
 - Объект культурно-эстетического (художественного) типа
 - Объекты физической культуры и массового спорта
 - Объект спорта, включающий раздельно архитектурные спортивные сооружения (объекты) (в т.ч. физкультурно-спортивный комплекс)
 - Спортивное сооружение
- МЕСТА ПОВРЕЖДЕНИЯ**
- Кладбище
- ОБЪЕКТЫ ИНЖЕНЕРНОЙ ИНФРАСТРУКТУРЫ**
- Источники тепловой энергии
 - Теплоэнерго распределительный (капитальный)
 - Архитектурная скамья
 - Водопроводные открытые сооружения
 - Водопровод
 - Трансформаторная подстанция
 - Линии электропередачи 10 кВ
 - Линии электропередачи (ЛЭП)
 - Трубы подземных газов (ПГТ)
 - Источники теплоты, теплотрассы для транспортировки газа
 - Газопровод распределительный высокого давления

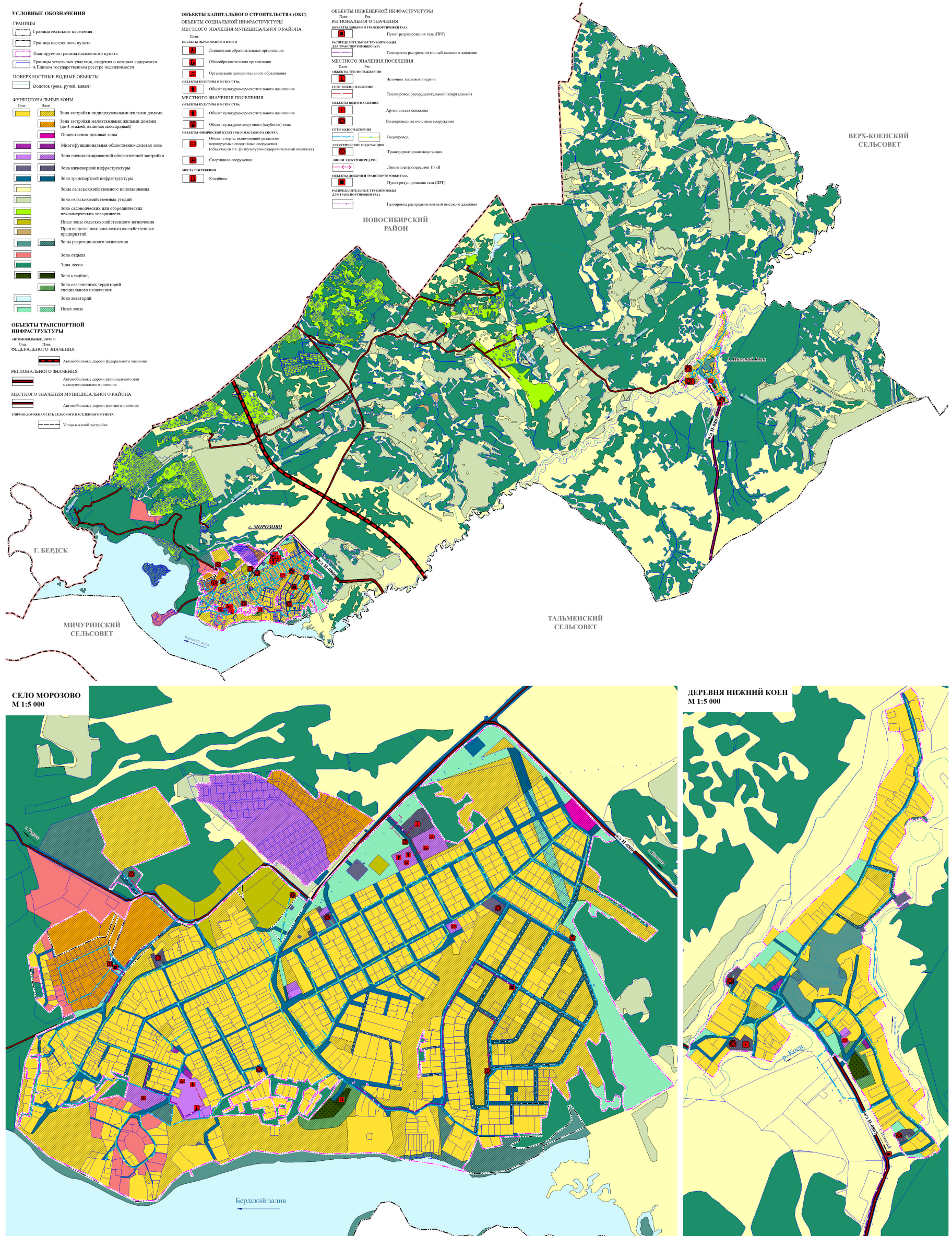


Карта функциональных зон



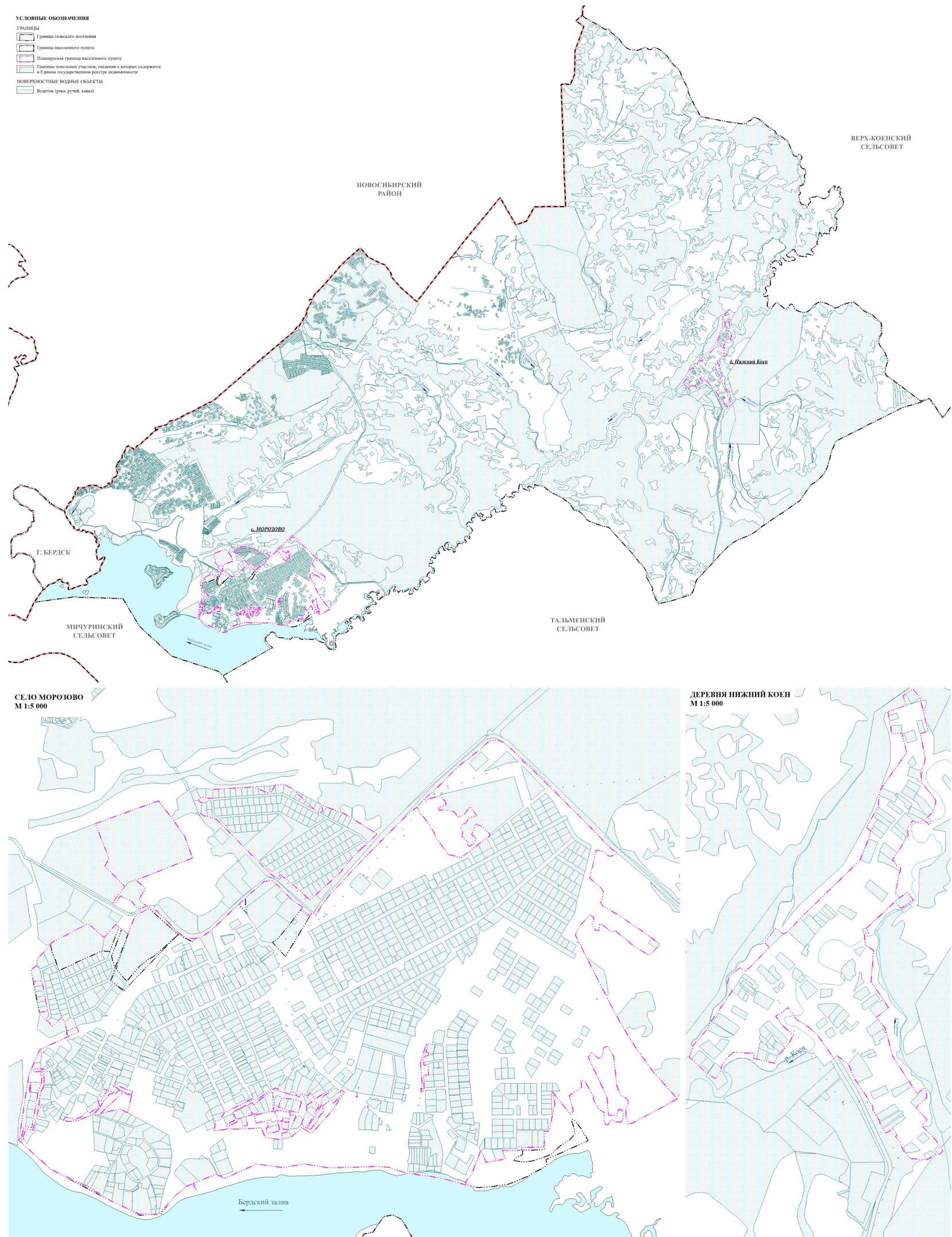
ПРИЛОЖЕНИЕ № 3
к генеральному плану
Морозовского сельсовета
Искитимского района
Новосибирской области
Лист 2

Карта функциональных зон



ПРИЛОЖЕНИЕ № 4
к генеральному плану
Морозовского сельсовета
Искитимского района
Новосибирской области

Карта границ населенных пунктов (в том числе граница образуемых населенных пунктов)



ПРИЛОЖЕНИЕ № 5
к генеральному плану
Морозовского сельсовета
Искитимского района
Новосибирской области

Сведения о границах населенных пунктов (в том числе границах образуемых населенных пунктов)

<p align="center">ГРАФИЧЕСКОЕ ОПИСАНИЕ местоположения границ населенных пунктов, территориальных зон, особо охраняемых природных территорий, зон с особыми условиями использования территории деревня Нижний Коен Морозовского сельсовета Искитимского района Новосибирской области</p>		
(наименование объекта, местоположение границ которого описано (далее - объект))		
Раздел 1		
Сведения об объекте		
№ п/п	Характеристики объекта	Описание характеристик
1	2	3
1.	Местоположение объекта	Новосибирская область, район Искитимский, сельсовет Морозовский, деревня Нижний Коен
2.	Площадь объекта +/- величина погрешности определения площади (P +/- Дельта P)	740303 +/- 301 м ²
3.	Иные характеристики объекта	-

Раздел 2

Сведения о местоположении границ объекта

1. Система координат МСК НСО, зона 4

2. Сведения о характерных точках границ объекта

Обозначение характерных точек границ	Координаты, м		Метод определения координат характерной точки	Средняя квадратическая погрешность положения характерной точки (Mt), м	Описание обозначения точки на местности (при наличии)
	X	Y			
1	2	3	4	5	6
1	465353.45	4228675.96	Геодезический метод	0.1	-
2	465315.15	4228707.37	Геодезический метод	0.1	-
3	465224.10	4228729.73	Геодезический метод	0.1	-
4	465154.22	4228745.84	Геодезический метод	0.1	-
5	465150.79	4228732.52	Геодезический метод	0.1	-
6	465144.02	4228708.45	Геодезический метод	0.1	-
7	465042.41	4228729.31	Геодезический метод	0.1	-
8	465025.06	4228731.95	Геодезический метод	0.1	-
9	465003.23	4228728.51	Геодезический метод	0.1	-
10	464983.47	4228719.87	Геодезический метод	0.1	-
11	464969.06	4228711.58	Геодезический метод	0.1	-
12	464929.05	4228713.91	Геодезический метод	0.1	-
13	464909.00	4228715.08	Геодезический метод	0.1	-
14	464891.62	4228730.72	Геодезический метод	0.1	-
15	464826.62	4228782.93	Геодезический метод	0.1	-
16	464775.71	4228772.48	Геодезический метод	0.1	-
17	464749.51	4228746.58	Геодезический метод	0.1	-
18	464746.06	4228741.73	Геодезический метод	0.1	-
19	464727.60	4228759.32	Геодезический метод	0.1	-
20	464710.92	4228752.86	Геодезический метод	0.1	-
21	464734.71	4228726.40	Геодезический метод	0.1	-
22	464721.83	4228693.36	Геодезический метод	0.1	-

2. Сведения о характерных точках границ объекта					
Обозначение характерных точек границ	Координаты, м		Метод определения координат характерной точки	Средняя квадратическая погрешность положения характерной точки (M _t), м	Описание обозначения точки на местности (при наличии)
	X	Y			
1	2	3	4	5	6
23	464731.20	4228673.78	Геодезический метод	0.1	-
24	464716.26	4228664.48	Геодезический метод	0.1	-
25	464692.31	4228647.05	Геодезический метод	0.1	-
26	464680.57	4228649.03	Геодезический метод	0.1	-
27	464672.11	4228648.33	Геодезический метод	0.1	-
28	464662.74	4228652.74	Геодезический метод	0.1	-
29	464629.57	4228633.18	Геодезический метод	0.1	-
30	464577.96	4228600.29	Геодезический метод	0.1	-
31	464541.74	4228576.05	Геодезический метод	0.1	-
32	464534.12	4228587.49	Геодезический метод	0.1	-
33	464518.76	4228591.91	Геодезический метод	0.1	-
34	464505.81	4228615.57	Геодезический метод	0.1	-
35	464488.09	4228614.03	Геодезический метод	0.1	-
36	464478.61	4228607.33	Геодезический метод	0.1	-
37	464385.23	4228591.16	Геодезический метод	0.1	-
38	464360.97	4228610.94	Геодезический метод	0.1	-
39	464387.38	4228648.38	Геодезический метод	0.1	-
40	464352.46	4228676.78	Геодезический метод	0.1	-
41	464314.22	4228617.77	Геодезический метод	0.1	-
42	464347.02	4228591.19	Геодезический метод	0.1	-
43	464218.79	4228453.92	Геодезический метод	0.1	-
44	464196.41	4228462.25	Геодезический метод	0.1	-
45	464189.91	4228442.31	Геодезический метод	0.1	-
46	464136.28	4228448.35	Геодезический метод	0.1	-
47	464112.38	4228486.21	Геодезический метод	0.1	-

2. Сведения о характерных точках границ объекта					
Обозначение характерных точек границ	Координаты, м		Метод определения координат характерной точки	Средняя квадратическая погрешность положения характерной точки (M), м	Описание обозначения точки на местности (при наличии)
	X	Y			
1	2	3	4	5	6
48	463963.95	4228473.80	Геодезический метод	0.1	-
49	463887.22	4228527.35	Геодезический метод	0.1	-
50	463878.40	4228533.51	Геодезический метод	0.1	-
51	463873.64	4228536.83	Геодезический метод	0.1	-
52	463848.99	4228551.99	Геодезический метод	0.1	-
53	463841.41	4228558.11	Геодезический метод	0.1	-
54	463794.89	4228500.76	Геодезический метод	0.1	-
55	463743.44	4228541.09	Геодезический метод	0.1	-
56	463707.53	4228551.69	Геодезический метод	0.1	-
57	463606.19	4228577.85	Геодезический метод	0.1	-
58	463486.99	4228656.74	Геодезический метод	0.1	-
59	463466.76	4228670.50	Геодезический метод	0.1	-
60	463430.02	4228695.55	Геодезический метод	0.1	-
61	463461.06	4228733.06	Геодезический метод	0.1	-
62	463415.10	4228740.99	Геодезический метод	0.1	-
63	463365.18	4228687.63	Геодезический метод	0.1	-
64	463306.53	4228742.15	Геодезический метод	0.1	-
65	463280.13	4228713.75	Геодезический метод	0.1	-
66	463224.93	4228770.55	Геодезический метод	0.1	-
67	463200.83	4228789.31	Геодезический метод	0.1	-
68	463192.89	4228795.49	Геодезический метод	0.1	-
69	463174.42	4228809.86	Геодезический метод	0.1	-
70	463170.74	4228806.80	Геодезический метод	0.1	-
71	463162.05	4228815.19	Геодезический метод	0.1	-
72	463142.48	4228800.13	Геодезический метод	0.1	-

2. Сведения о характерных точках границ объекта					
Обозначение характерных точек границ	Координаты, м		Метод определения координат характерной точки	Средняя квадратическая погрешность положения характерной точки (M _t), м	Описание обозначения точки на местности (при наличии)
	X	Y			
1	2	3	4	5	6
73	463151.93	4228791.04	Геодезический метод	0.1	-
74	463132.44	4228774.73	Геодезический метод	0.1	-
75	463128.50	4228761.23	Геодезический метод	0.1	-
76	463118.98	4228743.65	Геодезический метод	0.1	-
77	463121.02	4228743.07	Геодезический метод	0.1	-
78	463119.78	4228730.67	Геодезический метод	0.1	-
79	463124.13	4228665.75	Геодезический метод	0.1	-
80	463132.71	4228656.23	Геодезический метод	0.1	-
81	463146.32	4228641.10	Геодезический метод	0.1	-
82	463148.87	4228638.27	Геодезический метод	0.1	-
83	463175.14	4228625.54	Геодезический метод	0.1	-
84	463177.48	4228624.40	Геодезический метод	0.1	-
85	463185.88	4228621.52	Геодезический метод	0.1	-
86	463196.92	4228617.74	Геодезический метод	0.1	-
87	463228.12	4228593.74	Геодезический метод	0.1	-
88	463234.52	4228600.94	Геодезический метод	0.1	-
89	463267.32	4228580.94	Геодезический метод	0.1	-
90	463258.75	4228567.95	Геодезический метод	0.1	-
91	463245.63	4228548.07	Геодезический метод	0.1	-
92	463296.10	4228516.86	Геодезический метод	0.1	-
93	463297.97	4228520.22	Геодезический метод	0.1	-
94	463353.72	4228484.93	Геодезический метод	0.1	-
95	463369.72	4228485.74	Геодезический метод	0.1	-
96	463432.12	4228447.35	Геодезический метод	0.1	-
97	463443.68	4228438.70	Геодезический метод	0.1	-

2. Сведения о характерных точках границ объекта					
Обозначение характерных точек границ	Координаты, м		Метод определения координат характерной точки	Средняя квадратическая погрешность положения характерной точки (M), м	Описание обозначения точки на местности (при наличии)
	X	Y			
1	2	3	4	5	6
98	463464.12	4228423.35	Геодезический метод	0.1	-
99	463485.71	4228411.77	Геодезический метод	0.1	-
100	463486.52	4228411.34	Геодезический метод	0.1	-
101	463497.72	4228401.75	Геодезический метод	0.1	-
102	463554.45	4228377.86	Геодезический метод	0.1	-
103	463573.72	4228369.74	Геодезический метод	0.1	-
104	463586.68	4228352.04	Геодезический метод	0.1	-
105	463603.29	4228329.38	Геодезический метод	0.1	-
106	463614.61	4228313.96	Геодезический метод	0.1	-
107	463599.22	4228300.32	Геодезический метод	0.1	-
108	463707.68	4228224.58	Геодезический метод	0.1	-
109	463749.25	4228180.59	Геодезический метод	0.1	-
110	463786.96	4228121.30	Геодезический метод	0.1	-
111	463801.18	4228110.93	Геодезический метод	0.1	-
112	463810.61	4228104.29	Геодезический метод	0.1	-
113	463842.43	4228081.39	Геодезический метод	0.1	-
114	463821.48	4228055.85	Геодезический метод	0.1	-
115	463799.37	4228020.00	Геодезический метод	0.1	-
116	463779.03	4228037.88	Геодезический метод	0.1	-
117	463756.03	4228050.72	Геодезический метод	0.1	-
118	463710.01	4228105.55	Геодезический метод	0.1	-
119	463676.34	4228085.92	Геодезический метод	0.1	-
120	463653.05	4228070.97	Геодезический метод	0.1	-
121	463608.66	4228030.18	Геодезический метод	0.1	-
122	463577.70	4228015.40	Геодезический метод	0.1	-

2. Сведения о характерных точках границ объекта					
Обозначение характерных точек границ	Координаты, м		Метод определения координат характерной точки	Средняя квадратическая погрешность положения характерной точки (M), м	Описание обозначения точки на местности (при наличии)
	X	Y			
1	2	3	4	5	6
123	463586.77	4227979.07	Геодезический метод	0.1	-
124	463588.70	4227971.15	Геодезический метод	0.1	-
125	463597.73	4227933.11	Геодезический метод	0.1	-
126	463600.23	4227918.32	Геодезический метод	0.1	-
127	463625.51	4227922.44	Геодезический метод	0.1	-
128	463629.33	4227819.68	Геодезический метод	0.1	-
129	463594.13	4227782.99	Геодезический метод	0.1	-
130	463556.31	4227760.25	Геодезический метод	0.1	-
131	463546.67	4227764.06	Геодезический метод	0.1	-
132	463542.22	4227760.99	Геодезический метод	0.1	-
133	463540.43	4227762.99	Геодезический метод	0.1	-
134	463504.27	4227736.37	Геодезический метод	0.1	-
135	463527.22	4227700.19	Геодезический метод	0.1	-
136	463528.50	4227697.43	Геодезический метод	0.1	-
137	463563.80	4227658.61	Геодезический метод	0.1	-
138	463596.25	4227622.93	Геодезический метод	0.1	-
139	463605.78	4227612.49	Геодезический метод	0.1	-
140	463609.72	4227613.75	Геодезический метод	0.1	-
141	463616.52	4227618.95	Геодезический метод	0.1	-
142	463632.52	4227625.35	Геодезический метод	0.1	-
143	463642.12	4227626.55	Геодезический метод	0.1	-
144	463655.72	4227627.36	Геодезический метод	0.1	-
145	463736.30	4227696.60	Геодезический метод	0.1	-
146	463774.08	4227717.17	Геодезический метод	0.1	-
147	463909.05	4227809.35	Геодезический метод	0.1	-

2. Сведения о характерных точках границ объекта					
Обозначение характерных точек границ	Координаты, м		Метод определения координат характерной точки	Средняя квадратическая погрешность положения характерной точки (M), м	Описание обозначения точки на местности (при наличии)
	X	Y			
1	2	3	4	5	6
148	463923.41	4227818.70	Геодезический метод	0.1	-
149	463937.39	4227798.29	Геодезический метод	0.1	-
150	463957.74	4227794.41	Геодезический метод	0.1	-
151	463992.54	4227804.69	Геодезический метод	0.1	-
152	464028.86	4227852.18	Геодезический метод	0.1	-
153	464010.46	4227879.05	Геодезический метод	0.1	-
154	464039.60	4227908.06	Геодезический метод	0.1	-
155	464126.15	4227994.28	Геодезический метод	0.1	-
156	464150.31	4227971.83	Геодезический метод	0.1	-
157	464215.82	4228021.49	Геодезический метод	0.1	-
158	464190.06	4228057.41	Геодезический метод	0.1	-
159	464200.16	4228081.80	Геодезический метод	0.1	-
160	464265.25	4228141.62	Геодезический метод	0.1	-
161	464475.06	4228357.99	Геодезический метод	0.1	-
162	464542.65	4228425.75	Геодезический метод	0.1	-
163	464641.33	4228465.02	Геодезический метод	0.1	-
164	464681.02	4228475.45	Геодезический метод	0.1	-
165	464697.19	4228454.37	Геодезический метод	0.1	-
166	464771.91	4228498.23	Геодезический метод	0.1	-
167	464793.88	4228512.42	Геодезический метод	0.1	-
168	464850.67	4228514.36	Геодезический метод	0.1	-
169	464885.01	4228525.98	Геодезический метод	0.1	-
170	465052.20	4228646.39	Геодезический метод	0.1	-
171	465147.70	4228624.01	Геодезический метод	0.1	-
172	465143.29	4228574.80	Геодезический метод	0.1	-

2. Сведения о характерных точках границ объекта					
Обозначение характерных точек границ	Координаты, м		Метод определения координат характерной точки	Средняя квадратическая погрешность положения характерной точки (M _t), м	Описание обозначения точки на местности (при наличии)
	X	Y			
1	2	3	4	5	6
173	465228.54	4228560.25	Геодезический метод	0.1	-
174	465244.85	4228557.47	Геодезический метод	0.1	-
175	465278.68	4228645.74	Геодезический метод	0.1	-
176	465322.83	4228628.35	Геодезический метод	0.1	-
177	465331.10	4228641.22	Геодезический метод	0.1	-
1	465353.45	4228675.96	Геодезический метод	0.1	-
3. Сведения о характерных точках части (частей) границы объекта					
Обозначение характерных точек части границы	Координаты, м		Метод определения координат характерной точки	Средняя квадратическая погрешность положения характерной точки (M _t), м	Описание обозначения точки на местности (при наличии)
	X	Y			
1	2	3	4	5	6
-	-	-	-	-	-

ТЕКСТОВОЕ ОПИСАНИЕ местоположения границ населенных пунктов, территориальных зон		
Прохождение границы		Описание прохождения границы
от точки	до точки	
1	2	3
-	-	-

ГРАФИЧЕСКОЕ ОПИСАНИЕ местоположения границ населенных пунктов, территориальных зон, особо охраняемых природных территорий, зон с особыми условиями использования территории село Морозово Морозовского сельсовета Искитимского района Новосибирской области		
(наименование объекта, местоположение границ которого описано (далее - объект))		
Раздел 1		
Сведения об объекте		
№ п/п	Характеристики объекта	Описание характеристик
1	2	3
1.	Местоположение объекта	Новосибирская область, район Искитимский, сельсовет Морозовский, село Морозово
2.	Площадь объекта +/- величина погрешности определения площади (Р +/- Дельта Р)	4217477 +/- 719 м ²
3.	Иные характеристики объекта	-

Раздел 3

Сведения о местоположении измененных (уточненных) границ объекта

1. Система координат МСК НСО, зона 4

2. Сведения о характерных точках границ объекта

Обозначение характерных точек границ	Существующие координаты, м		Измененные (уточненные) координаты, м		Метод определения координат характерной точки	Средняя квадратическая погрешность положения характерной точки (Mt), м	Описание обозначения точки на местности (при наличии)
	X	Y	X	Y			
1	2	3	4	5	6	7	8
1	460011.30	4218360.73	460011.30	4218360.73	Геодезический метод	0.1	-
2	460010.88	4218376.96	460010.88	4218376.96	Геодезический метод	0.1	-
3	460006.58	4218392.35	460006.58	4218392.35	Геодезический метод	0.1	-
4	460000.30	4218403.23	460000.30	4218403.23	Геодезический метод	0.1	-
5	459976.48	4218432.21	459976.48	4218432.21	Геодезический метод	0.1	-
6	459963.95	4218446.64	459963.95	4218446.64	Геодезический метод	0.1	-
7	459918.22	4218493.81	459918.22	4218493.80	Геодезический метод	0.1	-
8	459913.65	4218493.23	459913.65	4218493.23	Геодезический метод	0.1	-
9	459913.37	4218495.41	459878.53	4218534.70	Геодезический метод	0.1	-
10	459916.41	4218495.81	459839.29	4218574.04	Геодезический метод	0.1	-
11	459880.73	4218534.70	459801.70	4218612.10	Геодезический метод	0.1	-
12	459878.53	4218534.70	459781.03	4218632.94	Геодезический метод	0.1	-
13	459878.53	4218536.89	459669.38	4218745.60	Геодезический метод	0.1	-
14	459841.49	4218574.05	459648.29	4218767.04	Геодезический метод	0.1	-
15	459841.49	4218574.04	459548.76	4218863.91	Геодезический метод	0.1	-
16	459839.29	4218574.04	459527.92	4218884.71	Геодезический метод	0.1	-
17	459839.29	4218576.24	459491.77	4218920.22	Геодезический метод	0.1	-
18	459802.79	4218612.44	459472.40	4218949.78	Геодезический метод	0.1	-
19	459801.70	4218612.10	459459.73	4218911.76	Геодезический метод	0.1	-
20	459801.04	4218614.20	459467.13	4218896.98	Геодезический метод	0.1	-
21	459783.23	4218632.93	459485.09	4218882.18	Геодезический метод	0.1	-
22	459781.03	4218632.94	459490.15	4218846.71	Геодезический метод	0.1	-

2. Сведения о характерных точках границ объекта							
Обозначение характерных точек границ	Существующие координаты, м		Измененные (уточненные) координаты, м		Метод определения координат характерной точки	Средняя квадратическая погрешность положения характерной точки (M _t), м	Описание обозначения точки на местности (при наличии)
	X	Y	X	Y			
1	2	3	4	5	6	7	8
23	459781.03	4218635.13	459354.37	4218813.02	Геодезический метод	0.1	-
24	459648.29	4218767.05	459317.08	4218862.10	Геодезический метод	0.1	-
25	459491.77	4218920.22	459292.77	4218880.06	Геодезический метод	0.1	-
26	459472.40	4218949.78	459279.28	4218876.62	Геодезический метод	0.1	-
27	459459.73	4218911.76	459238.89	4218866.32	Геодезический метод	0.1	-
28	459467.13	4218896.98	459219.87	4218880.06	Геодезический метод	0.1	-
29	459485.09	4218882.18	459181.83	4218947.70	Геодезический метод	0.1	-
30	459490.19	4218846.69	459099.41	4219069.25	Геодезический метод	0.1	-
31	459354.39	4218812.99	459068.98	4219111.09	Геодезический метод	0.1	-
32	459317.08	4218862.10	459040.23	4219150.63	Геодезический метод	0.1	-
33	459292.77	4218880.06	459022.25	4219131.49	Геодезический метод	0.1	-
34	459238.89	4218866.32	458990.57	4219097.79	Геодезический метод	0.1	-
35	459219.87	4218880.06	459030.72	4219029.09	Геодезический метод	0.1	-
36	459181.83	4218947.70	459106.80	4218938.19	Геодезический метод	0.1	-
37	459099.41	4219069.25	459101.52	4218919.17	Геодезический метод	0.1	-
38	459040.23	4219150.63	459138.50	4218873.72	Геодезический метод	0.1	-
39	458990.57	4219097.79	459136.39	4218861.04	Геодезический метод	0.1	-
40	459030.72	4219029.09	459107.86	4218858.92	Геодезический метод	0.1	-
41	459106.80	4218938.19	459108.91	4218845.18	Геодезический метод	0.1	-
42	459101.52	4218919.17	459133.22	4218827.22	Геодезический метод	0.1	-
43	459138.50	4218873.72	459155.41	4218835.67	Геодезический метод	0.1	-
44	459136.39	4218861.04	459169.15	4218836.73	Геодезический метод	0.1	-
45	459107.86	4218858.92	459182.88	4218815.59	Геодезический метод	0.1	-
46	459108.91	4218845.18	459125.82	4218763.80	Геодезический метод	0.1	-
47	459133.22	4218827.22	459085.56	4218746.31	Геодезический метод	0.1	-

2. Сведения о характерных точках границ объекта							
Обозначение характерных точек границ	Существующие координаты, м		Измененные (уточненные) координаты, м		Метод определения координат характерной точки	Средняя квадратическая погрешность положения характерной точки (M _t), м	Описание обозначения точки на местности (при наличии)
	X	Y	X	Y			
1	2	3	4	5	6	7	8
48	459155.41	4218835.67	459085.36	4218746.26	Геодезический метод	0.1	-
49	459169.15	4218836.73	458994.25	4218792.60	Геодезический метод	0.1	-
50	459182.88	4218815.59	458787.34	4218897.82	Геодезический метод	0.1	-
51	459125.82	4218763.80	458702.79	4218940.82	Геодезический метод	0.1	-
52	459085.40	4218746.25	458631.30	4218982.58	Геодезический метод	0.1	-
53	458994.29	4218792.58	458545.71	4219036.48	Геодезический метод	0.1	-
54	458787.38	4218897.80	458440.04	4219111.53	Геодезический метод	0.1	-
55	458702.79	4218940.81	458306.93	4219229.59	Геодезический метод	0.1	-
56	458631.30	4218982.58	458198.15	4219028.22	Геодезический метод	0.1	-
57	458545.71	4219036.48	458186.44	4219000.54	Геодезический метод	0.1	-
58	458440.04	4219111.53	458221.31	4218988.92	Геодезический метод	0.1	-
59	458306.93	4219229.59	458266.75	4218988.92	Геодезический метод	0.1	-
60	458198.15	4219028.22	458289.99	4219002.66	Геодезический метод	0.1	-
61	458186.44	4219000.54	458307.96	4218992.09	Геодезический метод	0.1	-
62	458221.31	4218988.92	458324.87	4218964.61	Геодезический метод	0.1	-
63	458266.75	4218988.92	458368.19	4218945.59	Геодезический метод	0.1	-
64	458289.99	4219002.66	458508.73	4218930.80	Геодезический метод	0.1	-
65	458307.96	4218992.09	458557.55	4218902.87	Геодезический метод	0.1	-
66	458324.87	4218964.61	458551.69	4218881.36	Геодезический метод	0.1	-
67	458368.19	4218945.59	458514.56	4218875.49	Геодезический метод	0.1	-
68	458438.99	4218938.19	458498.92	4218859.85	Геодезический метод	0.1	-
69	458508.73	4218930.80	458530.19	4218824.65	Геодезический метод	0.1	-
70	458557.59	4218902.85	458505.48	4218806.99	Геодезический метод	0.1	-
71	458551.73	4218881.34	458315.83	4218896.09	Геодезический метод	0.1	-
72	458514.60	4218875.47	458291.05	4218898.02	Геодезический метод	0.1	-

2. Сведения о характерных точках границ объекта							
Обозначение характерных точек границ	Существующие координаты, м		Измененные (уточненные) координаты, м		Метод определения координат характерной точки	Средняя квадратическая погрешность положения характерной точки (Mt), м	Описание обозначения точки на местности (при наличии)
	X	Y	X	Y			
1	2	3	4	5	6	7	8
73	458498.96	4218859.83	458229.77	4218904.37	Геодезический метод	0.1	-
74	458530.23	4218824.63	458225.54	4218943.47	Геодезический метод	0.1	-
75	458505.52	4218806.97	458256.18	4218954.04	Геодезический метод	0.1	-
76	458315.87	4218896.07	458253.01	4218966.72	Геодезический метод	0.1	-
77	458291.05	4218898.02	458241.39	4218973.07	Геодезический метод	0.1	-
78	458229.77	4218904.37	458211.80	4218972.01	Геодезический метод	0.1	-
79	458225.54	4218943.47	458199.12	4218964.61	Геодезический метод	0.1	-
80	458256.18	4218954.04	458195.95	4218946.64	Геодезический метод	0.1	-
81	458253.01	4218966.72	458206.52	4218929.74	Геодезический метод	0.1	-
82	458241.39	4218973.07	458207.57	4218918.11	Геодезический метод	0.1	-
83	458211.80	4218972.01	458184.33	4218901.20	Геодезический метод	0.1	-
84	458199.12	4218964.61	458186.44	4218890.63	Геодезический метод	0.1	-
85	458195.95	4218946.64	458206.52	4218883.23	Геодезический метод	0.1	-
86	458206.52	4218929.74	458242.45	4218886.40	Геодезический метод	0.1	-
87	458207.57	4218918.11	458258.29	4218861.04	Геодезический метод	0.1	-
88	458184.33	4218901.20	458309.01	4218831.44	Геодезический метод	0.1	-
89	458186.44	4218890.63	458315.23	4218836.36	Геодезический метод	0.1	-
90	458206.52	4218883.23	458391.42	4218793.36	Геодезический метод	0.1	-
91	458242.45	4218886.40	458397.29	4218771.85	Геодезический метод	0.1	-
92	458258.29	4218861.04	458362.10	4218775.76	Геодезический метод	0.1	-
93	458309.01	4218831.44	458323.01	4218717.10	Геодезический метод	0.1	-
94	458315.24	4218836.36	458248.74	4218736.66	Геодезический метод	0.1	-
95	458391.46	4218793.34	458235.06	4218724.92	Геодезический метод	0.1	-
96	458397.33	4218771.83	458342.56	4218638.88	Геодезический метод	0.1	-
97	458362.14	4218775.74	458283.91	4218648.04	Геодезический метод	0.1	-

2. Сведения о характерных точках границ объекта							
Обозначение характерных точек границ	Существующие координаты, м		Измененные (уточненные) координаты, м		Метод определения координат характерной точки	Средняя квадратическая погрешность положения характерной точки (Mt), м	Описание обозначения точки на местности (при наличии)
	X	Y	X	Y			
1	2	3	4	5	6	7	8
98	458323.05	4218717.08	458231.50	4218637.71	Геодезический метод	0.1	-
99	458248.78	4218736.64	458211.47	4218633.74	Геодезический метод	0.1	-
100	458235.10	4218724.90	458157.89	4218623.15	Геодезический метод	0.1	-
101	458342.60	4218638.86	458151.96	4218612.11	Геодезический метод	0.1	-
102	458283.95	4218648.02	458155.78	4218597.39	Геодезический метод	0.1	-
103	458157.93	4218623.12	458155.78	4218597.38	Геодезический метод	0.1	-
104	458152.00	4218612.09	458078.78	4218597.38	Геодезический метод	0.1	-
105	458155.82	4218597.36	458078.78	4218569.75	Геодезический метод	0.1	-
106	458078.82	4218597.36	458078.78	4218542.12	Геодезический метод	0.1	-
107	458065.55	4218599.64	458078.77	4218487.71	Геодезический метод	0.1	-
108	458064.15	4218494.98	458064.11	4218495.00	Геодезический метод	0.1	-
109	458041.67	4218494.28	458062.87	4218402.12	Геодезический метод	0.1	-
110	458028.99	4218463.63	458022.47	4218412.92	Геодезический метод	0.1	-
111	458013.15	4218453.06	458005.90	4218322.93	Геодезический метод	0.1	-
112	458005.75	4218492.18	458061.53	4218301.44	Геодезический метод	0.1	-
113	458005.75	4218519.65	458061.46	4218296.19	Геодезический метод	0.1	-
114	458011.03	4218547.14	457952.76	4218255.43	Геодезический метод	0.1	-
115	458024.77	4218589.41	457927.90	4218236.20	Геодезический метод	0.1	-
116	458042.73	4218634.86	457912.71	4218224.46	Геодезический метод	0.1	-
117	458083.95	4218677.13	457908.68	4218223.05	Геодезический метод	0.1	-
118	458114.59	4218724.70	457893.64	4218248.25	Геодезический метод	0.1	-
119	458139.95	4218745.83	457931.86	4218105.07	Геодезический метод	0.1	-
120	458165.31	4218743.72	457954.49	4217948.99	Геодезический метод	0.1	-
121	458205.46	4218729.97	457982.65	4217860.20	Геодезический метод	0.1	-
122	458209.69	4218738.44	457986.34	4217821.89	Геодезический метод	0.1	-

2. Сведения о характерных точках границ объекта							
Обозначение характерных точек границ	Существующие координаты, м		Измененные (уточненные) координаты, м		Метод определения координат характерной точки	Средняя квадратическая погрешность положения характерной точки (Mt), м	Описание обозначения точки на местности (при наличии)
	X	Y	X	Y			
1	2	3	4	5	6	7	8
123	458168.48	4218770.14	457987.76	4217803.01	Геодезический метод	0.1	-
124	458109.31	4218807.13	457985.51	4217766.62	Геодезический метод	0.1	-
125	458019.23	4218606.70	457985.00	4217728.45	Геодезический метод	0.1	-
126	457990.74	4218610.67	457983.37	4217695.16	Геодезический метод	0.1	-
127	457970.40	4218576.37	457983.68	4217676.62	Геодезический метод	0.1	-
128	457956.79	4218549.82	457982.16	4217569.41	Геодезический метод	0.1	-
129	457936.54	4218512.08	457998.77	4217461.68	Геодезический метод	0.1	-
130	457915.72	4218464.48	457981.66	4217357.99	Геодезический метод	0.1	-
131	457902.39	4218428.06	457998.77	4217231.13	Геодезический метод	0.1	-
132	457890.06	4218347.13	457931.32	4217083.14	Геодезический метод	0.1	-
133	457886.88	4218289.54	457934.41	4217069.46	Геодезический метод	0.1	-
134	457887.93	4218275.05	457941.32	4217063.20	Геодезический метод	0.1	-
135	457893.64	4218248.25	457943.85	4217051.56	Геодезический метод	0.1	-
136	457931.86	4218105.07	457951.83	4217044.36	Геодезический метод	0.1	-
137	457933.60	4218081.54	457933.48	4216997.50	Геодезический метод	0.1	-
138	457954.49	4217949.00	457914.42	4216952.47	Геодезический метод	0.1	-
139	457982.65	4217860.20	457905.19	4216930.68	Геодезический метод	0.1	-
140	457986.34	4217821.89	457878.12	4216943.60	Геодезический метод	0.1	-
141	457987.76	4217803.01	457876.14	4216939.46	Геодезический метод	0.1	-
142	457985.51	4217766.62	457903.21	4216926.54	Геодезический метод	0.1	-
143	457985.00	4217728.45	457890.04	4216895.76	Геодезический метод	0.1	-
144	457983.37	4217695.16	457844.73	4216842.51	Геодезический метод	0.1	-
145	457983.69	4217676.61	457759.24	4216766.38	Геодезический метод	0.1	-
146	457982.16	4217569.41	457759.82	4216750.91	Геодезический метод	0.1	-
147	457998.77	4217461.68	457759.84	4216750.39	Геодезический метод	0.1	-

2. Сведения о характерных точках границ объекта							
Обозначение характерных точек границ	Существующие координаты, м		Измененные (уточненные) координаты, м		Метод определения координат характерной точки	Средняя квадратическая погрешность положения характерной точки (M _t), м	Описание обозначения точки на местности (при наличии)
	X	Y	X	Y			
1	2	3	4	5	6	7	8
148	457981.66	4217357.98	457760.14	4216742.59	Геодезический метод	0.1	-
149	457998.77	4217231.13	457760.27	4216730.25	Геодезический метод	0.1	-
150	457931.32	4217083.13	457760.63	4216696.13	Геодезический метод	0.1	-
151	457934.41	4217069.46	457760.85	4216674.10	Геодезический метод	0.1	-
152	457941.32	4217063.20	457776.01	4216641.42	Геодезический метод	0.1	-
153	457943.85	4217051.56	457798.02	4216594.08	Геодезический метод	0.1	-
154	457951.83	4217044.36	457821.25	4216543.95	Геодезический метод	0.1	-
155	457933.48	4216997.50	457825.24	4216535.14	Геодезический метод	0.1	-
156	457914.42	4216952.47	457847.24	4216500.88	Геодезический метод	0.1	-
157	457905.19	4216930.68	457883.18	4216444.87	Геодезический метод	0.1	-
158	457878.12	4216943.60	457901.44	4216406.18	Геодезический метод	0.1	-
159	457876.14	4216939.46	457971.08	4216258.58	Геодезический метод	0.1	-
160	457903.21	4216926.54	458056.08	4216163.72	Геодезический метод	0.1	-
161	457890.04	4216895.76	458110.00	4216103.53	Геодезический метод	0.1	-
162	457844.73	4216842.51	458111.88	4216103.81	Геодезический метод	0.1	-
163	457759.54	4216776.10	458390.09	4216145.61	Геодезический метод	0.1	-
164	457754.63	4216675.20	458414.94	4216149.34	Геодезический метод	0.1	-
165	457825.24	4216535.14	458430.40	4216155.89	Геодезический метод	0.1	-
166	457971.08	4216258.58	458445.21	4216162.17	Геодезический метод	0.1	-
167	458110.00	4216103.53	458476.35	4216175.39	Геодезический метод	0.1	-
168	458111.96	4216103.80	458476.35	4216175.37	Геодезический метод	0.1	-
169	458415.02	4216149.32	458541.13	4216202.85	Геодезический метод	0.1	-
170	458430.40	4216155.89	458541.14	4216202.86	Геодезический метод	0.1	-
171	458461.93	4216169.27	458541.79	4216203.13	Геодезический метод	0.1	-
172	458541.87	4216203.12	458608.67	4216353.72	Геодезический метод	0.1	-

2. Сведения о характерных точках границ объекта							
Обозначение характерных точек границ	Существующие координаты, м		Измененные (уточненные) координаты, м		Метод определения координат характерной точки	Средняя квадратическая погрешность положения характерной точки (M _t), м	Описание обозначения точки на местности (при наличии)
	X	Y	X	Y			
1	2	3	4	5	6	7	8
173	458608.67	4216353.72	458624.12	4216388.74	Геодезический метод	0.1	-
174	458609.87	4216333.58	458651.71	4216376.50	Геодезический метод	0.1	-
175	458631.78	4216330.19	458632.58	4216332.08	Геодезический метод	0.1	-
176	458673.12	4216323.78	458631.78	4216330.19	Геодезический метод	0.1	-
177	458694.17	4216305.60	458673.12	4216323.78	Геодезический метод	0.1	-
178	458679.63	4216290.52	458694.17	4216305.60	Геодезический метод	0.1	-
179	458653.75	4216263.60	458679.63	4216290.52	Геодезический метод	0.1	-
180	458675.06	4216240.53	458677.73	4216288.55	Геодезический метод	0.1	-
181	458683.30	4216231.64	458653.67	4216263.61	Геодезический метод	0.1	-
182	458710.65	4216202.13	458657.88	4216259.06	Геодезический метод	0.1	-
183	458716.59	4216200.99	458675.06	4216240.53	Геодезический метод	0.1	-
184	458741.13	4216196.25	458683.30	4216231.64	Геодезический метод	0.1	-
185	458765.68	4216191.52	458710.65	4216202.13	Геодезический метод	0.1	-
186	458790.23	4216186.78	458716.59	4216200.99	Геодезический метод	0.1	-
187	458814.77	4216182.05	458724.16	4216240.26	Геодезический метод	0.1	-
188	458839.32	4216177.31	458748.71	4216235.53	Геодезический метод	0.1	-
189	458863.87	4216172.58	458773.26	4216230.79	Геодезический метод	0.1	-
190	458920.67	4216161.63	458797.80	4216226.06	Геодезический метод	0.1	-
191	458939.57	4216189.24	458822.35	4216221.32	Геодезический метод	0.1	-
192	458946.24	4216189.43	458846.90	4216216.59	Геодезический метод	0.1	-
193	458966.93	4216190.05	458871.45	4216211.85	Геодезический метод	0.1	-
194	459003.06	4216220.90	458863.87	4216172.58	Геодезический метод	0.1	-
195	459032.78	4216246.28	458920.59	4216161.63	Геодезический метод	0.1	-
196	459034.17	4216253.52	458939.57	4216189.24	Геодезический метод	0.1	-
197	459006.83	4216257.31	458946.24	4216189.43	Геодезический метод	0.1	-

2. Сведения о характерных точках границ объекта							
Обозначение характерных точек границ	Существующие координаты, м		Измененные (уточненные) координаты, м		Метод определения координат характерной точки	Средняя квадратическая погрешность положения характерной точки (Mt), м	Описание обозначения точки на местности (при наличии)
	X	Y	X	Y			
1	2	3	4	5	6	7	8
198	458962.85	4216276.45	458966.93	4216190.05	Геодезический метод	0.1	-
199	458957.63	4216278.06	459003.06	4216220.90	Геодезический метод	0.1	-
200	458946.13	4216281.61	459032.78	4216246.28	Геодезический метод	0.1	-
201	458914.03	4216291.54	459048.98	4216260.10	Геодезический метод	0.1	-
202	458915.77	4216295.29	459132.75	4216419.19	Геодезический метод	0.1	-
203	458922.55	4216310.05	459139.18	4216431.31	Геодезический метод	0.1	-
204	458933.18	4216333.16	459071.91	4216508.01	Геодезический метод	0.1	-
205	458943.63	4216355.87	459134.25	4216562.27	Геодезический метод	0.1	-
206	458954.07	4216378.59	459121.39	4216578.71	Геодезический метод	0.1	-
207	458964.52	4216401.30	459112.34	4216590.25	Геодезический метод	0.1	-
208	458974.96	4216424.02	459087.81	4216621.61	Геодезический метод	0.1	-
209	458985.40	4216446.73	459176.92	4216656.69	Геодезический метод	0.1	-
210	458995.85	4216469.45	459209.50	4216720.63	Геодезический метод	0.1	-
211	459006.29	4216492.16	459204.32	4216733.05	Геодезический метод	0.1	-
212	459008.61	4216497.19	459202.30	4216741.27	Геодезический метод	0.1	-
213	459005.87	4216535.02	459201.90	4216751.52	Геодезический метод	0.1	-
214	459121.39	4216578.71	459198.00	4216759.00	Геодезический метод	0.1	-
215	459112.34	4216590.25	459171.78	4216785.08	Геодезический метод	0.1	-
216	458983.64	4216541.58	459119.16	4216837.26	Геодезический метод	0.1	-
217	458924.69	4216558.18	459093.00	4216863.00	Геодезический метод	0.1	-
218	458939.33	4216564.49	459070.00	4216900.00	Геодезический метод	0.1	-
219	459087.81	4216621.61	459065.98	4216941.19	Геодезический метод	0.1	-
220	459176.92	4216656.69	459066.86	4216942.23	Геодезический метод	0.1	-
221	459209.50	4216720.63	459080.42	4216958.26	Геодезический метод	0.1	-
222	459099.24	4216844.32	459071.37	4216963.17	Геодезический метод	0.1	-

2. Сведения о характерных точках границ объекта							
Обозначение характерных точек границ	Существующие координаты, м		Измененные (уточненные) координаты, м		Метод определения координат характерной точки	Средняя квадратическая погрешность положения характерной точки (M _t), м	Описание обозначения точки на местности (при наличии)
	X	Y	X	Y			
1	2	3	4	5	6	7	8
223	459087.35	4216858.28	459079.68	4216975.79	Геодезический метод	0.1	-
224	459033.93	4216798.22	459107.33	4217017.65	Геодезический метод	0.1	-
225	458982.61	4216740.52	459230.57	4217145.81	Геодезический метод	0.1	-
226	458972.86	4216718.62	459261.42	4217180.68	Геодезический метод	0.1	-
227	458960.36	4216702.41	459339.47	4217269.83	Геодезический метод	0.1	-
228	458940.16	4216678.79	459342.68	4217304.64	Геодезический метод	0.1	-
229	458894.43	4216638.05	459325.95	4217324.87	Геодезический метод	0.1	-
230	458867.06	4216615.08	459322.78	4217328.70	Геодезический метод	0.1	-
231	458922.76	4216565.49	459296.81	4217355.06	Геодезический метод	0.1	-
232	458943.75	4216570.79	459265.86	4217386.45	Геодезический метод	0.1	-
233	458868.51	4216538.26	459249.61	4217402.94	Геодезический метод	0.1	-
234	458819.17	4216601.87	459217.85	4217449.45	Геодезический метод	0.1	-
235	458851.47	4216632.81	459208.00	4217442.00	Геодезический метод	0.1	-
236	459086.27	4216858.90	459175.00	4217487.05	Геодезический метод	0.1	-
237	459052.07	4216924.75	459191.25	4217496.90	Геодезический метод	0.1	-
238	459080.42	4216958.26	459186.75	4217502.08	Геодезический метод	0.1	-
239	459071.37	4216963.17	459178.33	4217511.70	Геодезический метод	0.1	-
240	459107.33	4217017.65	459176.95	4217513.28	Геодезический метод	0.1	-
241	459230.57	4217145.81	459228.57	4217545.29	Геодезический метод	0.1	-
242	459181.39	4217189.80	459259.07	4217567.42	Геодезический метод	0.1	-
243	459217.31	4217182.64	459276.39	4217579.98	Геодезический метод	0.1	-
244	459229.01	4217180.31	459317.51	4217620.27	Геодезический метод	0.1	-
245	459261.42	4217180.68	459367.87	4217667.20	Геодезический метод	0.1	-
246	459339.47	4217269.83	459378.84	4217677.44	Геодезический метод	0.1	-
247	459342.68	4217304.64	459444.77	4217738.86	Геодезический метод	0.1	-

2. Сведения о характерных точках границ объекта							
Обозначение характерных точек границ	Существующие координаты, м		Измененные (уточненные) координаты, м		Метод определения координат характерной точки	Средняя квадратическая погрешность положения характерной точки (M _t), м	Описание обозначения точки на местности (при наличии)
	X	Y	X	Y			
1	2	3	4	5	6	7	8
248	459325.95	4217324.87	459556.48	4217849.18	Геодезический метод	0.1	-
249	459322.78	4217328.70	459668.14	4217961.68	Геодезический метод	0.1	-
250	459296.81	4217355.06	459693.05	4217994.90	Геодезический метод	0.1	-
251	459265.86	4217386.45	459669.04	4218005.01	Геодезический метод	0.1	-
252	459249.61	4217402.94	459622.68	4218042.30	Геодезический метод	0.1	-
253	459217.85	4217449.45	459571.28	4218074.17	Геодезический метод	0.1	-
254	459141.15	4217391.41	459555.45	4218079.27	Геодезический метод	0.1	-
255	459126.86	4217380.60	459534.90	4218094.03	Геодезический метод	0.1	-
256	459064.80	4217329.27	459467.90	4218142.14	Геодезический метод	0.1	-
257	459051.65	4217305.82	459450.93	4218202.85	Геодезический метод	0.1	-
258	459031.99	4217322.28	459483.45	4218245.72	Геодезический метод	0.1	-
259	458980.70	4217369.28	459514.08	4218286.03	Геодезический метод	0.1	-
260	459191.25	4217496.90	459544.71	4218326.34	Геодезический метод	0.1	-
261	459186.75	4217502.08	459556.95	4218342.45	Геодезический метод	0.1	-
262	459186.73	4217502.08	459566.09	4218342.56	Геодезический метод	0.1	-
263	459178.33	4217511.70	459600.02	4218308.62	Геодезический метод	0.1	-
264	459176.95	4217513.28	459615.44	4218273.66	Геодезический метод	0.1	-
265	459228.57	4217545.29	459561.98	4218254.13	Геодезический метод	0.1	-
266	459276.39	4217579.98	459547.58	4218271.61	Геодезический метод	0.1	-
267	459317.51	4217620.27	459527.02	4218270.58	Геодезический метод	0.1	-
268	459444.77	4217738.86	459507.49	4218244.88	Геодезический метод	0.1	-
269	459556.48	4217849.18	459513.66	4218237.68	Геодезический метод	0.1	-
270	459668.14	4217961.68	459530.11	4218237.68	Геодезический метод	0.1	-
271	459694.64	4217996.03	459553.75	4218208.88	Геодезический метод	0.1	-
272	459669.04	4218005.01	459563.00	4218210.94	Геодезический метод	0.1	-

2. Сведения о характерных точках границ объекта							
Обозначение характерных точек границ	Существующие координаты, м		Измененные (уточненные) координаты, м		Метод определения координат характерной точки	Средняя квадратическая погрешность положения характерной точки (Mt), м	Описание обозначения точки на местности (при наличии)
	X	Y	X	Y			
1	2	3	4	5	6	7	8
273	459622.68	4218042.30	459575.34	4218214.02	Геодезический метод	0.1	-
274	459571.28	4218074.17	459592.82	4218203.74	Геодезический метод	0.1	-
275	459555.45	4218079.27	459603.10	4218205.80	Геодезический метод	0.1	-
276	459467.90	4218142.14	459619.54	4218230.48	Геодезический метод	0.1	-
277	459450.93	4218202.85	459639.08	4218240.76	Геодезический метод	0.1	-
278	459557.95	4218343.68	459651.42	4218279.84	Геодезический метод	0.1	-
279	459566.14	4218342.55	459695.62	4218250.02	Геодезический метод	0.1	-
280	459600.07	4218308.61	459690.44	4218239.09	Геодезический метод	0.1	-
281	459615.49	4218273.65	459662.72	4218221.22	Геодезический метод	0.1	-
282	459562.03	4218254.12	459645.24	4218191.40	Геодезический метод	0.1	-
283	459547.63	4218271.60	459671.98	4218172.90	Геодезический метод	0.1	-
284	459527.07	4218270.57	459681.22	4218127.64	Геодезический метод	0.1	-
285	459507.54	4218244.87	459679.17	4218100.92	Геодезический метод	0.1	-
286	459513.71	4218237.67	459689.45	4218097.84	Геодезический метод	0.1	-
287	459530.16	4218237.67	459702.82	4218136.91	Геодезический метод	0.1	-
288	459553.80	4218208.87	459720.29	4218130.74	Геодезический метод	0.1	-
289	459563.05	4218210.93	459748.04	4218104.00	Геодезический метод	0.1	-
290	459575.39	4218214.01	459726.58	4218026.09	Геодезический метод	0.1	-
291	459592.87	4218203.73	459808.87	4218116.64	Геодезический метод	0.1	-
292	459603.15	4218205.79	459838.64	4218143.01	Геодезический метод	0.1	-
293	459619.59	4218230.47	459891.55	4218199.57	Геодезический метод	0.1	-
294	459639.13	4218240.75	459915.28	4218230.03	Геодезический метод	0.1	-
295	459651.47	4218279.83	459964.63	4218293.33	Геодезический метод	0.1	-
296	459695.67	4218250.01	459967.83	4218297.44	Геодезический метод	0.1	-
297	459690.49	4218239.08	459998.84	4218330.38	Геодезический метод	0.1	-

2. Сведения о характерных точках границ объекта							
Обозначение характерных точек границ	Существующие координаты, м		Измененные (уточненные) координаты, м		Метод определения координат характерной точки	Средняя квадратическая погрешность положения характерной точки (M _t), м	Описание обозначения точки на местности (при наличии)
	X	Y	X	Y			
1	2	3	4	5	6	7	8
298	459662.77	4218221.21	460006.12	4218341.01	Геодезический метод	0.1	-
299	459645.29	4218191.39	-	-	Геодезический метод	0.1	-
300	459672.03	4218172.89	-	-	Геодезический метод	0.1	-
301	459681.27	4218127.64	-	-	Геодезический метод	0.1	-
302	459679.22	4218100.91	-	-	Геодезический метод	0.1	-
303	459689.50	4218097.83	-	-	Геодезический метод	0.1	-
304	459702.87	4218136.90	-	-	Геодезический метод	0.1	-
305	459720.34	4218130.73	-	-	Геодезический метод	0.1	-
306	459748.09	4218103.99	-	-	Геодезический метод	0.1	-
307	459726.51	4218025.85	-	-	Геодезический метод	0.1	-
308	459808.87	4218116.64	-	-	Геодезический метод	0.1	-
309	459838.64	4218143.01	-	-	Геодезический метод	0.1	-
310	459891.54	4218199.57	-	-	Геодезический метод	0.1	-
311	459967.83	4218297.44	-	-	Геодезический метод	0.1	-
312	459998.84	4218330.38	-	-	Геодезический метод	0.1	-
313	460006.12	4218341.01	-	-	Геодезический метод	0.1	-
1	460011.30	4218360.73	460011.30	4218360.73	Геодезический метод	0.1	-
314	-	-	458356.46	4217321.79	Геодезический метод	0.1	-
315	-	-	458353.63	4217334.03	Геодезический метод	0.1	-
316	-	-	458345.59	4217330.84	Геодезический метод	0.1	-
317	-	-	458340.44	4217345.27	Геодезический метод	0.1	-
318	-	-	458335.65	4217361.98	Геодезический метод	0.1	-
319	-	-	458330.28	4217382.43	Геодезический метод	0.1	-
320	-	-	458329.16	4217386.64	Геодезический метод	0.1	-
321	-	-	458327.54	4217392.00	Геодезический метод	0.1	-

2. Сведения о характерных точках границ объекта							
Обозначение характерных точек границ	Существующие координаты, м		Измененные (уточненные) координаты, м		Метод определения координат характерной точки	Средняя квадратическая погрешность положения характерной точки (Mt), м	Описание обозначения точки на местности (при наличии)
	X	Y	X	Y			
1	2	3	4	5	6	7	8
322	-	-	458339.50	4217395.28	Геодезический метод	0.1	-
323	-	-	458333.49	4217421.32	Геодезический метод	0.1	-
324	-	-	458321.48	4217417.95	Геодезический метод	0.1	-
325	-	-	458315.07	4217439.04	Геодезический метод	0.1	-
326	-	-	458328.65	4217442.32	Геодезический метод	0.1	-
327	-	-	458321.82	4217471.92	Геодезический метод	0.1	-
328	-	-	458322.85	4217473.14	Геодезический метод	0.1	-
329	-	-	458319.57	4217478.51	Геодезический метод	0.1	-
330	-	-	458330.91	4217482.68	Геодезический метод	0.1	-
331	-	-	458334.55	4217487.00	Геодезический метод	0.1	-
332	-	-	458325.06	4217494.04	Геодезический метод	0.1	-
333	-	-	458314.09	4217502.25	Геодезический метод	0.1	-
334	-	-	458309.40	4217505.12	Геодезический метод	0.1	-
335	-	-	458305.74	4217507.42	Геодезический метод	0.1	-
336	-	-	458311.12	4217519.98	Геодезический метод	0.1	-
337	-	-	458337.27	4217561.89	Геодезический метод	0.1	-
338	-	-	458338.04	4217561.31	Геодезический метод	0.1	-
339	-	-	458344.26	4217571.11	Геодезический метод	0.1	-
340	-	-	458339.14	4217574.41	Геодезический метод	0.1	-
341	-	-	458337.95	4217576.65	Геодезический метод	0.1	-
342	-	-	458327.05	4217559.35	Геодезический метод	0.1	-
343	-	-	458315.96	4217544.11	Геодезический метод	0.1	-
344	-	-	458271.72	4217536.34	Геодезический метод	0.1	-
345	-	-	458221.92	4217505.66	Геодезический метод	0.1	-
346	-	-	458187.98	4217484.73	Геодезический метод	0.1	-

2. Сведения о характерных точках границ объекта							
Обозначение характерных точек границ	Существующие координаты, м		Измененные (уточненные) координаты, м		Метод определения координат характерной точки	Средняя квадратическая погрешность положения характерной точки (M _t), м	Описание обозначения точки на местности (при наличии)
	X	Y	X	Y			
1	2	3	4	5	6	7	8
347	-	-	458167.62	4217472.30	Геодезический метод	0.1	-
348	-	-	458158.37	4217488.50	Геодезический метод	0.1	-
349	-	-	458161.50	4217490.43	Геодезический метод	0.1	-
350	-	-	458165.41	4217493.33	Геодезический метод	0.1	-
351	-	-	458187.85	4217511.36	Геодезический метод	0.1	-
352	-	-	458209.62	4217526.59	Геодезический метод	0.1	-
353	-	-	458211.34	4217523.70	Геодезический метод	0.1	-
354	-	-	458235.28	4217540.86	Геодезический метод	0.1	-
355	-	-	458238.65	4217547.74	Геодезический метод	0.1	-
356	-	-	458256.98	4217557.65	Геодезический метод	0.1	-
357	-	-	458267.51	4217542.55	Геодезический метод	0.1	-
358	-	-	458300.17	4217581.73	Геодезический метод	0.1	-
359	-	-	458282.79	4217597.62	Геодезический метод	0.1	-
360	-	-	458330.47	4217641.88	Геодезический метод	0.1	-
361	-	-	458341.60	4217630.03	Геодезический метод	0.1	-
362	-	-	458348.04	4217636.04	Геодезический метод	0.1	-
363	-	-	458336.73	4217649.41	Геодезический метод	0.1	-
364	-	-	458303.05	4217622.05	Геодезический метод	0.1	-
365	-	-	458258.56	4217597.56	Геодезический метод	0.1	-
366	-	-	458142.72	4217493.46	Геодезический метод	0.1	-
367	-	-	458171.59	4217446.96	Геодезический метод	0.1	-
368	-	-	458124.20	4217393.32	Геодезический метод	0.1	-
369	-	-	458153.62	4217387.46	Геодезический метод	0.1	-
370	-	-	458142.55	4217348.88	Геодезический метод	0.1	-
371	-	-	458113.13	4217354.73	Геодезический метод	0.1	-

2. Сведения о характерных точках границ объекта							
Обозначение характерных точек границ	Существующие координаты, м		Измененные (уточненные) координаты, м		Метод определения координат характерной точки	Средняя квадратическая погрешность положения характерной точки (Mt), м	Описание обозначения точки на местности (при наличии)
	X	Y	X	Y			
1	2	3	4	5	6	7	8
372	-	-	458113.58	4217351.58	Геодезический метод	0.1	-
373	-	-	458116.15	4217333.78	Геодезический метод	0.1	-
374	-	-	458119.04	4217313.70	Геодезический метод	0.1	-
375	-	-	458124.77	4217273.93	Геодезический метод	0.1	-
376	-	-	458169.96	4217254.14	Геодезический метод	0.1	-
377	-	-	458165.17	4217141.66	Геодезический метод	0.1	-
378	-	-	458165.15	4217090.43	Геодезический метод	0.1	-
379	-	-	458155.78	4217028.55	Геодезический метод	0.1	-
380	-	-	458161.59	4217033.09	Геодезический метод	0.1	-
381	-	-	458170.77	4217033.80	Геодезический метод	0.1	-
382	-	-	458172.40	4217037.83	Геодезический метод	0.1	-
383	-	-	458180.64	4217034.56	Геодезический метод	0.1	-
384	-	-	458198.95	4217035.97	Геодезический метод	0.1	-
385	-	-	458206.20	4217059.35	Геодезический метод	0.1	-
386	-	-	458234.46	4217078.08	Геодезический метод	0.1	-
387	-	-	458238.64	4217078.08	Геодезический метод	0.1	-
388	-	-	458308.87	4217215.65	Геодезический метод	0.1	-
389	-	-	458301.22	4217219.09	Геодезический метод	0.1	-
390	-	-	458302.82	4217222.47	Геодезический метод	0.1	-
391	-	-	458298.81	4217224.38	Геодезический метод	0.1	-
392	-	-	458307.40	4217240.64	Геодезический метод	0.1	-
393	-	-	458327.59	4217272.20	Геодезический метод	0.1	-
394	-	-	458340.63	4217284.62	Геодезический метод	0.1	-
395	-	-	458352.39	4217312.23	Геодезический метод	0.1	-
314	-	-	458356.46	4217321.79	Геодезический метод	0.1	-

2. Сведения о характерных точках границ объекта							
Обозначение характерных точек границ	Существующие координаты, м		Измененные (уточненные) координаты, м		Метод определения координат характерной точки	Средняя квадратическая погрешность положения характерной точки (Mt), м	Описание обозначения точки на местности (при наличии)
	X	Y	X	Y			
1	2	3	4	5	6	7	8
396	-	-	458336.20	4216596.63	Геодезический метод	0.1	-
397	-	-	458321.87	4216631.13	Геодезический метод	0.1	-
398	-	-	458319.96	4216635.73	Геодезический метод	0.1	-
399	-	-	458242.43	4216618.15	Геодезический метод	0.1	-
400	-	-	458247.89	4216608.26	Геодезический метод	0.1	-
401	-	-	458257.69	4216590.51	Геодезический метод	0.1	-
402	-	-	458260.03	4216586.59	Геодезический метод	0.1	-
403	-	-	458258.03	4216576.99	Геодезический метод	0.1	-
404	-	-	458247.97	4216529.09	Геодезический метод	0.1	-
405	-	-	458239.60	4216502.55	Геодезический метод	0.1	-
406	-	-	458233.63	4216488.29	Геодезический метод	0.1	-
396	-	-	458336.20	4216596.63	Геодезический метод	0.1	-
407	-	-	458453.80	4216219.96	Геодезический метод	0.1	-
408	-	-	458439.08	4216219.90	Геодезический метод	0.1	-
409	-	-	458370.45	4216220.86	Геодезический метод	0.1	-
410	-	-	458360.95	4216216.56	Геодезический метод	0.1	-
411	-	-	458358.25	4216215.34	Геодезический метод	0.1	-
412	-	-	458342.01	4216205.00	Геодезический метод	0.1	-
413	-	-	458308.49	4216199.67	Геодезический метод	0.1	-
414	-	-	458276.42	4216194.85	Геодезический метод	0.1	-
415	-	-	458277.07	4216211.86	Геодезический метод	0.1	-
416	-	-	458277.06	4216211.85	Геодезический метод	0.1	-
417	-	-	458277.06	4216211.87	Геодезический метод	0.1	-
418	-	-	458268.06	4216207.43	Геодезический метод	0.1	-
419	-	-	458266.84	4216193.91	Геодезический метод	0.1	-

2. Сведения о характерных точках границ объекта							
Обозначение характерных точек границ	Существующие координаты, м		Измененные (уточненные) координаты, м		Метод определения координат характерной точки	Средняя квадратическая погрешность положения характерной точки (Mt), м	Описание обозначения точки на местности (при наличии)
	X	Y	X	Y			
1	2	3	4	5	6	7	8
420	-	-	458226.79	4216187.05	Геодезический метод	0.1	-
421	-	-	458166.18	4216170.08	Геодезический метод	0.1	-
422	-	-	458158.09	4216167.81	Геодезический метод	0.1	-
423	-	-	458165.77	4216135.25	Геодезический метод	0.1	-
424	-	-	458123.69	4216119.86	Геодезический метод	0.1	-
425	-	-	458116.28	4216125.22	Геодезический метод	0.1	-
426	-	-	458110.88	4216111.46	Геодезический метод	0.1	-
427	-	-	458170.28	4216127.72	Геодезический метод	0.1	-
428	-	-	458174.75	4216133.17	Геодезический метод	0.1	-
429	-	-	458168.73	4216164.94	Геодезический метод	0.1	-
430	-	-	458214.97	4216172.64	Геодезический метод	0.1	-
431	-	-	458254.50	4216179.66	Геодезический метод	0.1	-
432	-	-	458255.17	4216179.74	Геодезический метод	0.1	-
433	-	-	458259.95	4216180.56	Геодезический метод	0.1	-
434	-	-	458293.57	4216186.48	Геодезический метод	0.1	-
435	-	-	458332.43	4216193.60	Геодезический метод	0.1	-
436	-	-	458332.30	4216194.25	Геодезический метод	0.1	-
437	-	-	458383.62	4216210.70	Геодезический метод	0.1	-
438	-	-	458413.11	4216212.31	Геодезический метод	0.1	-
439	-	-	458420.10	4216212.69	Геодезический метод	0.1	-
440	-	-	458420.33	4216207.17	Геодезический метод	0.1	-
441	-	-	458421.75	4216206.99	Геодезический метод	0.1	-
442	-	-	458428.21	4216206.17	Геодезический метод	0.1	-
443	-	-	458428.69	4216206.55	Геодезический метод	0.1	-
444	-	-	458428.58	4216209.84	Геодезический метод	0.1	-

2. Сведения о характерных точках границ объекта							
Обозначение характерных точек границ	Существующие координаты, м		Измененные (уточненные) координаты, м		Метод определения координат характерной точки	Средняя квадратическая погрешность положения характерной точки (Mt), м	Описание обозначения точки на местности (при наличии)
	X	Y	X	Y			
1	2	3	4	5	6	7	8
445	-	-	458434.61	4216209.56	Геодезический метод	0.1	-
446	-	-	458435.54	4216208.02	Геодезический метод	0.1	-
447	-	-	458437.46	4216209.42	Геодезический метод	0.1	-
448	-	-	458439.94	4216209.32	Геодезический метод	0.1	-
449	-	-	458438.31	4216194.22	Геодезический метод	0.1	-
450	-	-	458436.07	4216173.55	Геодезический метод	0.1	-
451	-	-	458446.18	4216172.17	Геодезический метод	0.1	-
452	-	-	458449.83	4216209.64	Геодезический метод	0.1	-
453	-	-	458440.17	4216211.42	Геодезический метод	0.1	-
454	-	-	458443.17	4216213.29	Геодезический метод	0.1	-
455	-	-	458453.77	4216219.92	Геодезический метод	0.1	-
407	-	-	458453.80	4216219.96	Геодезический метод	0.1	-
456	-	-	458568.66	4218041.64	Геодезический метод	0.1	-
457	-	-	458558.11	4218041.23	Геодезический метод	0.1	-
458	-	-	458554.09	4218042.23	Геодезический метод	0.1	-
459	-	-	458528.53	4218034.59	Геодезический метод	0.1	-
460	-	-	458525.57	4218048.45	Геодезический метод	0.1	-
461	-	-	458513.10	4218048.45	Геодезический метод	0.1	-
462	-	-	458509.61	4218027.63	Геодезический метод	0.1	-
463	-	-	458478.16	4218018.60	Геодезический метод	0.1	-
464	-	-	458479.96	4218028.10	Геодезический метод	0.1	-
465	-	-	458475.84	4218025.35	Геодезический метод	0.1	-
466	-	-	458465.73	4218025.35	Геодезический метод	0.1	-
467	-	-	458465.73	4218035.46	Геодезический метод	0.1	-
468	-	-	458472.24	4218044.76	Геодезический метод	0.1	-

2. Сведения о характерных точках границ объекта							
Обозначение характерных точек границ	Существующие координаты, м		Измененные (уточненные) координаты, м		Метод определения координат характерной точки	Средняя квадратическая погрешность положения характерной точки (Mt), м	Описание обозначения точки на местности (при наличии)
	X	Y	X	Y			
1	2	3	4	5	6	7	8
469	-	-	458420.78	4218047.87	Геодезический метод	0.1	-
470	-	-	458419.57	4218023.71	Геодезический метод	0.1	-
471	-	-	458389.65	4218025.82	Геодезический метод	0.1	-
472	-	-	458371.97	4218026.80	Геодезический метод	0.1	-
473	-	-	458359.70	4218027.48	Геодезический метод	0.1	-
474	-	-	458344.52	4218023.23	Геодезический метод	0.1	-
475	-	-	458355.50	4218021.76	Геодезический метод	0.1	-
476	-	-	458483.03	4218012.04	Геодезический метод	0.1	-
456	-	-	458568.66	4218041.64	Геодезический метод	0.1	-
477	-	-	458271.10	4216488.82	Геодезический метод	0.1	-
478	-	-	458236.79	4216460.05	Геодезический метод	0.1	-
479	-	-	458202.37	4216377.67	Геодезический метод	0.1	-
480	-	-	458202.11	4216341.62	Геодезический метод	0.1	-
481	-	-	458202.89	4216313.86	Геодезический метод	0.1	-
482	-	-	458219.84	4216323.28	Геодезический метод	0.1	-
483	-	-	458214.79	4216340.65	Геодезический метод	0.1	-
484	-	-	458206.84	4216368.03	Геодезический метод	0.1	-
485	-	-	458218.39	4216395.46	Геодезический метод	0.1	-
486	-	-	458246.93	4216431.14	Геодезический метод	0.1	-
487	-	-	458238.92	4216439.27	Геодезический метод	0.1	-
488	-	-	458247.41	4216452.70	Геодезический метод	0.1	-
489	-	-	458256.74	4216467.49	Геодезический метод	0.1	-
477	-	-	458271.10	4216488.82	Геодезический метод	0.1	-
490	-	-	458350.33	4216522.28	Геодезический метод	0.1	-
491	-	-	458348.73	4216526.42	Геодезический метод	0.1	-

2. Сведения о характерных точках границ объекта							
Обозначение характерных точек границ	Существующие координаты, м		Измененные (уточненные) координаты, м		Метод определения координат характерной точки	Средняя квадратическая погрешность положения характерной точки (Mt), м	Описание обозначения точки на местности (при наличии)
	X	Y	X	Y			
1	2	3	4	5	6	7	8
492	-	-	458348.24	4216528.27	Геодезический метод	0.1	-
493	-	-	458344.53	4216526.69	Геодезический метод	0.1	-
494	-	-	458343.99	4216526.55	Геодезический метод	0.1	-
495	-	-	458335.72	4216555.63	Геодезический метод	0.1	-
496	-	-	458330.47	4216531.92	Геодезический метод	0.1	-
497	-	-	458304.18	4216511.66	Геодезический метод	0.1	-
498	-	-	458288.53	4216499.68	Геодезический метод	0.1	-
499	-	-	458271.10	4216488.82	Геодезический метод	0.1	-
500	-	-	458293.77	4216480.16	Геодезический метод	0.1	-
501	-	-	458299.23	4216495.06	Геодезический метод	0.1	-
502	-	-	458323.77	4216509.50	Геодезический метод	0.1	-
503	-	-	458333.20	4216514.04	Геодезический метод	0.1	-
504	-	-	458332.47	4216515.26	Геодезический метод	0.1	-
505	-	-	458343.21	4216521.67	Геодезический метод	0.1	-
506	-	-	458344.52	4216519.49	Геодезический метод	0.1	-
490	-	-	458350.33	4216522.28	Геодезический метод	0.1	-
507	-	-	458372.71	4216555.16	Геодезический метод	0.1	-
508	-	-	458352.64	4216609.10	Геодезический метод	0.1	-
509	-	-	458345.85	4216630.42	Геодезический метод	0.1	-
510	-	-	458342.53	4216640.85	Геодезический метод	0.1	-
511	-	-	458327.15	4216637.36	Геодезический метод	0.1	-
512	-	-	458329.18	4216630.67	Геодезический метод	0.1	-
513	-	-	458340.25	4216608.88	Геодезический метод	0.1	-
514	-	-	458335.65	4216603.77	Геодезический метод	0.1	-
515	-	-	458349.02	4216577.92	Геодезический метод	0.1	-

2. Сведения о характерных точках границ объекта							
Обозначение характерных точек границ	Существующие координаты, м		Измененные (уточненные) координаты, м		Метод определения координат характерной точки	Средняя квадратическая погрешность положения характерной точки (M _t), м	Описание обозначения точки на местности (при наличии)
	X	Y	X	Y			
1	2	3	4	5	6	7	8
516	-	-	458350.23	4216575.57	Геодезический метод	0.1	-
517	-	-	458352.79	4216576.89	Геодезический метод	0.1	-
518	-	-	458355.03	4216570.80	Геодезический метод	0.1	-
519	-	-	458358.34	4216569.82	Геодезический метод	0.1	-
520	-	-	458366.53	4216554.87	Геодезический метод	0.1	-
521	-	-	458367.56	4216552.99	Геодезический метод	0.1	-
507	-	-	458372.71	4216555.16	Геодезический метод	0.1	-
522	-	-	458389.00	4216156.51	Геодезический метод	0.1	-
523	-	-	458388.87	4216157.83	Геодезический метод	0.1	-
524	-	-	458339.95	4216155.02	Геодезический метод	0.1	-
525	-	-	458338.86	4216160.60	Геодезический метод	0.1	-
526	-	-	458337.18	4216160.28	Геодезический метод	0.1	-
527	-	-	458338.50	4216152.96	Геодезический метод	0.1	-
528	-	-	458340.33	4216153.08	Геодезический метод	0.1	-
529	-	-	458340.33	4216153.09	Геодезический метод	0.1	-
522	-	-	458389.00	4216156.51	Геодезический метод	0.1	-
530	-	-	458346.03	4218013.06	Геодезический метод	0.1	-
531	-	-	458345.77	4218015.23	Геодезический метод	0.1	-
532	-	-	458336.02	4218014.09	Геодезический метод	0.1	-
533	-	-	458336.28	4218011.90	Геодезический метод	0.1	-
530	-	-	458346.03	4218013.06	Геодезический метод	0.1	-
534	-	-	458354.86	4218013.65	Геодезический метод	0.1	-
535	-	-	458354.11	4218017.05	Геодезический метод	0.1	-
536	-	-	458351.37	4218016.65	Геодезический метод	0.1	-
537	-	-	458352.14	4218013.26	Геодезический метод	0.1	-

2. Сведения о характерных точках границ объекта							
Обозначение характерных точек границ	Существующие координаты, м		Измененные (уточненные) координаты, м		Метод определения координат характерной точки	Средняя квадратическая погрешность положения характерной точки (Mt), м	Описание обозначения точки на местности (при наличии)
	X	Y	X	Y			
1	2	3	4	5	6	7	8
534	-	-	458354.86	4218013.65	Геодезический метод	0.1	-
538	-	-	458321.64	4217711.44	Геодезический метод	0.1	-
539	-	-	458316.39	4217707.87	Геодезический метод	0.1	-
540	-	-	458317.63	4217706.05	Геодезический метод	0.1	-
538	-	-	458321.64	4217711.44	Геодезический метод	0.1	-
541	-	-	458271.43	4217761.75	Геодезический метод	0.1	-
542	-	-	458269.23	4217761.75	Геодезический метод	0.1	-
543	-	-	458269.23	4217759.55	Геодезический метод	0.1	-
544	-	-	458271.43	4217759.55	Геодезический метод	0.1	-
541	-	-	458271.43	4217761.75	Геодезический метод	0.1	-
545	-	-	458312.40	4217774.26	Геодезический метод	0.1	-
546	-	-	458310.20	4217774.26	Геодезический метод	0.1	-
547	-	-	458310.20	4217772.07	Геодезический метод	0.1	-
548	-	-	458312.40	4217772.07	Геодезический метод	0.1	-
545	-	-	458312.40	4217774.26	Геодезический метод	0.1	-
549	-	-	458530.05	4216220.28	Геодезический метод	0.1	-
550	-	-	458526.75	4216220.27	Геодезический метод	0.1	-
551	-	-	458527.92	4216218.66	Геодезический метод	0.1	-
549	-	-	458530.05	4216220.28	Геодезический метод	0.1	-
552	-	-	458336.33	4217299.63	Геодезический метод	0.1	-
553	-	-	458335.53	4217305.63	Геодезический метод	0.1	-
554	-	-	458335.35	4217308.49	Геодезический метод	0.1	-
555	-	-	458334.77	4217309.63	Геодезический метод	0.1	-
556	-	-	458304.48	4217308.82	Геодезический метод	0.1	-
557	-	-	458264.46	4217311.92	Геодезический метод	0.1	-

2. Сведения о характерных точках границ объекта							
Обозначение характерных точек границ	Существующие координаты, м		Измененные (уточненные) координаты, м		Метод определения координат характерной точки	Средняя квадратическая погрешность положения характерной точки (Mt), м	Описание обозначения точки на местности (при наличии)
	X	Y	X	Y			
1	2	3	4	5	6	7	8
558	-	-	458252.87	4217312.56	Геодезический метод	0.1	-
559	-	-	458249.96	4217291.75	Геодезический метод	0.1	-
560	-	-	458244.99	4217273.00	Геодезический метод	0.1	-
561	-	-	458246.42	4217272.41	Геодезический метод	0.1	-
562	-	-	458237.96	4217245.40	Геодезический метод	0.1	-
563	-	-	458234.80	4217213.95	Геодезический метод	0.1	-
564	-	-	458260.87	4217198.70	Геодезический метод	0.1	-
565	-	-	458275.82	4217189.27	Геодезический метод	0.1	-
566	-	-	458286.68	4217209.21	Геодезический метод	0.1	-
567	-	-	458276.76	4217215.66	Геодезический метод	0.1	-
568	-	-	458279.77	4217219.83	Геодезический метод	0.1	-
569	-	-	458277.06	4217221.43	Геодезический метод	0.1	-
570	-	-	458299.64	4217246.53	Геодезический метод	0.1	-
571	-	-	458300.72	4217246.06	Геодезический метод	0.1	-
572	-	-	458311.24	4217260.45	Геодезический метод	0.1	-
573	-	-	458312.95	4217265.79	Геодезический метод	0.1	-
574	-	-	458314.28	4217269.93	Геодезический метод	0.1	-
575	-	-	458314.72	4217271.13	Геодезический метод	0.1	-
576	-	-	458316.14	4217270.55	Геодезический метод	0.1	-
577	-	-	458332.25	4217287.59	Геодезический метод	0.1	-
578	-	-	458334.42	4217291.21	Геодезический метод	0.1	-
552	-	-	458336.33	4217299.63	Геодезический метод	0.1	-
579	-	-	458247.45	4217311.55	Геодезический метод	0.1	-
580	-	-	458245.35	4217315.12	Геодезический метод	0.1	-
581	-	-	458234.70	4217319.11	Геодезический метод	0.1	-

2. Сведения о характерных точках границ объекта							
Обозначение характерных точек границ	Существующие координаты, м		Измененные (уточненные) координаты, м		Метод определения координат характерной точки	Средняя квадратическая погрешность положения характерной точки (Mt), м	Описание обозначения точки на местности (при наличии)
	X	Y	X	Y			
1	2	3	4	5	6	7	8
582	-	-	458205.84	4217329.91	Геодезический метод	0.1	-
583	-	-	458205.99	4217330.22	Геодезический метод	0.1	-
584	-	-	458183.24	4217334.19	Геодезический метод	0.1	-
585	-	-	458178.99	4217336.25	Геодезический метод	0.1	-
586	-	-	458174.46	4217336.97	Геодезический метод	0.1	-
587	-	-	458169.41	4217337.52	Геодезический метод	0.1	-
588	-	-	458162.35	4217338.43	Геодезический метод	0.1	-
589	-	-	458154.27	4217339.78	Геодезический метод	0.1	-
590	-	-	458141.55	4217285.09	Геодезический метод	0.1	-
591	-	-	458169.10	4217279.51	Геодезический метод	0.1	-
592	-	-	458171.66	4217289.40	Геодезический метод	0.1	-
593	-	-	458203.09	4217282.31	Геодезический метод	0.1	-
594	-	-	458200.42	4217269.66	Геодезический метод	0.1	-
595	-	-	458198.48	4217259.85	Геодезический метод	0.1	-
596	-	-	458192.63	4217230.24	Геодезический метод	0.1	-
597	-	-	458219.52	4217224.38	Геодезический метод	0.1	-
598	-	-	458228.44	4217222.43	Геодезический метод	0.1	-
599	-	-	458234.36	4217250.80	Геодезический метод	0.1	-
600	-	-	458234.42	4217251.12	Геодезический метод	0.1	-
601	-	-	458236.49	4217260.90	Геодезический метод	0.1	-
602	-	-	458243.10	4217291.42	Геодезический метод	0.1	-
579	-	-	458247.45	4217311.55	Геодезический метод	0.1	-
603	-	-	458312.57	4217353.92	Геодезический метод	0.1	-
604	-	-	458305.87	4217383.37	Геодезический метод	0.1	-
605	-	-	458308.10	4217384.12	Геодезический метод	0.1	-

2. Сведения о характерных точках границ объекта							
Обозначение характерных точек границ	Существующие координаты, м		Измененные (уточненные) координаты, м		Метод определения координат характерной точки	Средняя квадратическая погрешность положения характерной точки (Mt), м	Описание обозначения точки на местности (при наличии)
	X	Y	X	Y			
1	2	3	4	5	6	7	8
606	-	-	458303.63	4217401.78	Геодезический метод	0.1	-
607	-	-	458301.94	4217408.61	Геодезический метод	0.1	-
608	-	-	458294.70	4217440.86	Геодезический метод	0.1	-
609	-	-	458293.84	4217443.09	Геодезический метод	0.1	-
610	-	-	458274.03	4217438.64	Геодезический метод	0.1	-
611	-	-	458240.94	4217429.15	Геодезический метод	0.1	-
612	-	-	458250.43	4217398.17	Геодезический метод	0.1	-
613	-	-	458250.17	4217395.66	Геодезический метод	0.1	-
614	-	-	458250.41	4217395.34	Геодезический метод	0.1	-
615	-	-	458251.56	4217391.97	Геодезический метод	0.1	-
616	-	-	458249.11	4217391.40	Геодезический метод	0.1	-
617	-	-	458255.77	4217365.41	Геодезический метод	0.1	-
618	-	-	458257.63	4217366.40	Геодезический метод	0.1	-
619	-	-	458259.45	4217366.94	Геодезический метод	0.1	-
620	-	-	458265.62	4217345.44	Геодезический метод	0.1	-
621	-	-	458266.27	4217342.08	Геодезический метод	0.1	-
622	-	-	458268.50	4217336.40	Геодезический метод	0.1	-
623	-	-	458270.42	4217336.99	Геодезический метод	0.1	-
624	-	-	458301.53	4217350.06	Геодезический метод	0.1	-
603	-	-	458312.57	4217353.92	Геодезический метод	0.1	-
625	-	-	458250.04	4217329.14	Геодезический метод	0.1	-
626	-	-	458248.18	4217350.58	Геодезический метод	0.1	-
627	-	-	458246.73	4217355.18	Геодезический метод	0.1	-
628	-	-	458241.51	4217391.12	Геодезический метод	0.1	-
629	-	-	458228.15	4217389.95	Геодезический метод	0.1	-

2. Сведения о характерных точках границ объекта							
Обозначение характерных точек границ	Существующие координаты, м		Измененные (уточненные) координаты, м		Метод определения координат характерной точки	Средняя квадратическая погрешность положения характерной точки (Mt), м	Описание обозначения точки на местности (при наличии)
	X	Y	X	Y			
1	2	3	4	5	6	7	8
630	-	-	458227.85	4217417.03	Геодезический метод	0.1	-
631	-	-	458220.15	4217416.07	Геодезический метод	0.1	-
632	-	-	458206.21	4217410.13	Геодезический метод	0.1	-
633	-	-	458165.45	4217392.76	Геодезический метод	0.1	-
634	-	-	458161.49	4217381.78	Геодезический метод	0.1	-
635	-	-	458165.54	4217353.33	Геодезический метод	0.1	-
636	-	-	458184.07	4217352.92	Геодезический метод	0.1	-
637	-	-	458197.35	4217352.71	Геодезический метод	0.1	-
638	-	-	458193.79	4217386.17	Геодезический метод	0.1	-
639	-	-	458215.33	4217389.22	Геодезический метод	0.1	-
640	-	-	458216.42	4217355.52	Геодезический метод	0.1	-
641	-	-	458204.56	4217356.23	Геодезический метод	0.1	-
642	-	-	458201.98	4217336.35	Геодезический метод	0.1	-
643	-	-	458205.80	4217336.02	Геодезический метод	0.1	-
644	-	-	458217.04	4217331.71	Геодезический метод	0.1	-
645	-	-	458230.36	4217326.11	Геодезический метод	0.1	-
646	-	-	458234.19	4217324.61	Геодезический метод	0.1	-
647	-	-	458240.60	4217322.12	Геодезический метод	0.1	-
648	-	-	458249.34	4217321.43	Геодезический метод	0.1	-
625	-	-	458250.04	4217329.14	Геодезический метод	0.1	-
649	-	-	458294.89	4217503.50	Геодезический метод	0.1	-
650	-	-	458275.90	4217530.73	Геодезический метод	0.1	-
651	-	-	458251.91	4217514.04	Геодезический метод	0.1	-
652	-	-	458227.30	4217496.90	Геодезический метод	0.1	-
653	-	-	458224.77	4217501.54	Геодезический метод	0.1	-

2. Сведения о характерных точках границ объекта							
Обозначение характерных точек границ	Существующие координаты, м		Измененные (уточненные) координаты, м		Метод определения координат характерной точки	Средняя квадратическая погрешность положения характерной точки (M _t), м	Описание обозначения точки на местности (при наличии)
	X	Y	X	Y			
1	2	3	4	5	6	7	8
654	-	-	458189.43	4217480.07	Геодезический метод	0.1	-
655	-	-	458169.52	4217467.17	Геодезический метод	0.1	-
656	-	-	458173.71	4217459.57	Геодезический метод	0.1	-
657	-	-	458181.59	4217452.91	Геодезический метод	0.1	-
658	-	-	458188.14	4217448.23	Геодезический метод	0.1	-
659	-	-	458194.02	4217448.41	Геодезический метод	0.1	-
660	-	-	458219.05	4217458.54	Геодезический метод	0.1	-
661	-	-	458248.63	4217472.72	Геодезический метод	0.1	-
662	-	-	458251.31	4217469.69	Геодезический метод	0.1	-
663	-	-	458275.30	4217471.97	Геодезический метод	0.1	-
649	-	-	458294.89	4217503.50	Геодезический метод	0.1	-
664	-	-	458277.21	4217188.06	Геодезический метод	0.1	-
665	-	-	458261.94	4217196.97	Геодезический метод	0.1	-
666	-	-	458235.36	4217211.31	Геодезический метод	0.1	-
667	-	-	458232.22	4217209.10	Геодезический метод	0.1	-
668	-	-	458227.11	4217191.39	Геодезический метод	0.1	-
669	-	-	458225.34	4217185.27	Геодезический метод	0.1	-
670	-	-	458224.82	4217181.97	Геодезический метод	0.1	-
671	-	-	458223.25	4217177.54	Геодезический метод	0.1	-
672	-	-	458181.11	4217187.75	Геодезический метод	0.1	-
673	-	-	458176.90	4217169.06	Геодезический метод	0.1	-
674	-	-	458216.85	4217159.79	Геодезический метод	0.1	-
675	-	-	458215.58	4217156.25	Геодезический метод	0.1	-
676	-	-	458208.80	4217137.47	Геодезический метод	0.1	-
677	-	-	458241.34	4217119.20	Геодезический метод	0.1	-

2. Сведения о характерных точках границ объекта							
Обозначение характерных точек границ	Существующие координаты, м		Измененные (уточненные) координаты, м		Метод определения координат характерной точки	Средняя квадратическая погрешность положения характерной точки (Mt), м	Описание обозначения точки на местности (при наличии)
	X	Y	X	Y			
1	2	3	4	5	6	7	8
678	-	-	458242.19	4217118.80	Геодезический метод	0.1	-
679	-	-	458260.36	4217154.98	Геодезический метод	0.1	-
680	-	-	458260.23	4217155.08	Геодезический метод	0.1	-
664	-	-	458277.21	4217188.06	Геодезический метод	0.1	-
681	-	-	458238.07	4217120.47	Геодезический метод	0.1	-
682	-	-	458208.10	4217135.97	Геодезический метод	0.1	-
683	-	-	458199.10	4217138.60	Геодезический метод	0.1	-
684	-	-	458184.23	4217109.79	Геодезический метод	0.1	-
685	-	-	458175.66	4217092.09	Геодезический метод	0.1	-
686	-	-	458184.31	4217088.55	Геодезический метод	0.1	-
687	-	-	458205.52	4217130.82	Геодезический метод	0.1	-
688	-	-	458235.88	4217116.02	Геодезический метод	0.1	-
681	-	-	458238.07	4217120.47	Геодезический метод	0.1	-
689	-	-	459799.84	4217364.33	Геодезический метод	0.1	-
690	-	-	459778.10	4217404.65	Геодезический метод	0.1	-
691	-	-	459662.22	4217525.71	Геодезический метод	0.1	-
692	-	-	459671.60	4217546.64	Геодезический метод	0.1	-
693	-	-	459693.25	4217545.19	Геодезический метод	0.1	-
694	-	-	459704.15	4217541.78	Геодезический метод	0.1	-
695	-	-	459691.76	4217564.76	Геодезический метод	0.1	-
696	-	-	459690.79	4217566.56	Геодезический метод	0.1	-
697	-	-	459683.20	4217588.13	Геодезический метод	0.1	-
698	-	-	459683.26	4217587.98	Геодезический метод	0.1	-
699	-	-	459682.14	4217591.16	Геодезический метод	0.1	-
700	-	-	459673.71	4217615.13	Геодезический метод	0.1	-

2. Сведения о характерных точках границ объекта							
Обозначение характерных точек границ	Существующие координаты, м		Измененные (уточненные) координаты, м		Метод определения координат характерной точки	Средняя квадратическая погрешность положения характерной точки (Mt), м	Описание обозначения точки на местности (при наличии)
	X	Y	X	Y			
1	2	3	4	5	6	7	8
701	-	-	459665.35	4217638.91	Геодезический метод	0.1	-
702	-	-	459664.01	4217642.70	Геодезический метод	0.1	-
703	-	-	459652.71	4217661.15	Геодезический метод	0.1	-
704	-	-	459639.11	4217683.38	Геодезический метод	0.1	-
705	-	-	459565.41	4217803.74	Геодезический метод	0.1	-
706	-	-	459526.53	4217762.34	Геодезический метод	0.1	-
707	-	-	459519.31	4217754.66	Геодезический метод	0.1	-
708	-	-	459481.33	4217714.22	Геодезический метод	0.1	-
709	-	-	459503.24	4217737.55	Геодезический метод	0.1	-
710	-	-	459451.89	4217682.89	Геодезический метод	0.1	-
711	-	-	459386.61	4217632.94	Геодезический метод	0.1	-
712	-	-	459357.19	4217600.71	Геодезический метод	0.1	-
713	-	-	459268.17	4217503.17	Геодезический метод	0.1	-
714	-	-	459268.16	4217503.17	Геодезический метод	0.1	-
715	-	-	459252.67	4217486.19	Геодезический метод	0.1	-
716	-	-	459296.12	4217438.58	Геодезический метод	0.1	-
717	-	-	459323.13	4217408.97	Геодезический метод	0.1	-
718	-	-	459323.68	4217408.28	Геодезический метод	0.1	-
719	-	-	459323.68	4217408.29	Геодезический метод	0.1	-
720	-	-	459330.62	4217399.58	Геодезический метод	0.1	-
721	-	-	459330.61	4217399.57	Геодезический метод	0.1	-
722	-	-	459355.67	4217368.09	Геодезический метод	0.1	-
723	-	-	459375.56	4217343.10	Геодезический метод	0.1	-
724	-	-	459360.76	4217328.54	Геодезический метод	0.1	-
725	-	-	459354.28	4217333.34	Геодезический метод	0.1	-

2. Сведения о характерных точках границ объекта							
Обозначение характерных точек границ	Существующие координаты, м		Измененные (уточненные) координаты, м		Метод определения координат характерной точки	Средняя квадратическая погрешность положения характерной точки (Mt), м	Описание обозначения точки на местности (при наличии)
	X	Y	X	Y			
1	2	3	4	5	6	7	8
726	-	-	459353.02	4217332.27	Геодезический метод	0.1	-
727	-	-	459351.95	4217331.34	Геодезический метод	0.1	-
728	-	-	459377.03	4217298.93	Геодезический метод	0.1	-
729	-	-	459634.78	4217043.49	Геодезический метод	0.1	-
730	-	-	459649.05	4216997.67	Геодезический метод	0.1	-
731	-	-	459654.56	4216979.96	Геодезический метод	0.1	-
732	-	-	459661.69	4216967.94	Геодезический метод	0.1	-
733	-	-	459714.95	4216975.44	Геодезический метод	0.1	-
734	-	-	459718.71	4216963.84	Геодезический метод	0.1	-
735	-	-	459724.65	4216958.87	Геодезический метод	0.1	-
736	-	-	459731.60	4216961.30	Геодезический метод	0.1	-
737	-	-	459737.08	4216965.85	Геодезический метод	0.1	-
738	-	-	459739.56	4216979.28	Геодезический метод	0.1	-
739	-	-	459738.62	4216992.99	Геодезический метод	0.1	-
740	-	-	459733.88	4217000.45	Геодезический метод	0.1	-
741	-	-	459735.75	4217026.74	Геодезический метод	0.1	-
742	-	-	459777.15	4217023.96	Геодезический метод	0.1	-
743	-	-	459775.90	4217033.75	Геодезический метод	0.1	-
744	-	-	459777.10	4217050.65	Геодезический метод	0.1	-
745	-	-	459779.04	4217078.10	Геодезический метод	0.1	-
746	-	-	459779.44	4217083.76	Геодезический метод	0.1	-
747	-	-	459780.81	4217105.28	Геодезический метод	0.1	-
748	-	-	459782.52	4217132.19	Геодезический метод	0.1	-
749	-	-	459784.25	4217159.46	Геодезический метод	0.1	-
750	-	-	459784.57	4217164.58	Геодезический метод	0.1	-

2. Сведения о характерных точках границ объекта							
Обозначение характерных точек границ	Существующие координаты, м		Измененные (уточненные) координаты, м		Метод определения координат характерной точки	Средняя квадратическая погрешность положения характерной точки (Mt), м	Описание обозначения точки на местности (при наличии)
	X	Y	X	Y			
1	2	3	4	5	6	7	8
751	-	-	459786.24	4217186.46	Геодезический метод	0.1	-
752	-	-	459788.31	4217213.61	Геодезический метод	0.1	-
753	-	-	459755.96	4217297.52	Геодезический метод	0.1	-
754	-	-	459796.60	4217322.03	Геодезический метод	0.1	-
689	-	-	459799.84	4217364.33	Геодезический метод	0.1	-
755	-	-	459721.48	4216765.22	Геодезический метод	0.1	-
756	-	-	459642.67	4216825.97	Геодезический метод	0.1	-
757	-	-	459629.54	4216835.83	Геодезический метод	0.1	-
758	-	-	459554.02	4216890.02	Геодезический метод	0.1	-
759	-	-	459452.22	4216926.14	Геодезический метод	0.1	-
760	-	-	459347.15	4216656.85	Геодезический метод	0.1	-
761	-	-	459304.46	4216704.47	Геодезический метод	0.1	-
762	-	-	459273.27	4216681.49	Геодезический метод	0.1	-
763	-	-	459251.92	4216673.28	Геодезический метод	0.1	-
764	-	-	459224.02	4216706.11	Геодезический метод	0.1	-
765	-	-	459215.97	4216690.77	Геодезический метод	0.1	-
766	-	-	459206.36	4216672.57	Геодезический метод	0.1	-
767	-	-	459208.04	4216671.04	Геодезический метод	0.1	-
768	-	-	459219.30	4216660.72	Геодезический метод	0.1	-
769	-	-	459247.38	4216638.54	Геодезический метод	0.1	-
770	-	-	459257.78	4216618.11	Геодезический метод	0.1	-
771	-	-	459272.69	4216584.79	Геодезический метод	0.1	-
772	-	-	459238.26	4216559.20	Геодезический метод	0.1	-
773	-	-	459239.25	4216550.03	Геодезический метод	0.1	-
774	-	-	459299.66	4216595.14	Геодезический метод	0.1	-

ТЕКСТОВОЕ ОПИСАНИЕ местоположения границ населенных пунктов, территориальных зон		
Прохождение границы		Описание прохождения границы
от точки	до точки	
1	2	3
-	-	-
