



**МИНИСТЕРСТВО  
СТРОИТЕЛЬСТВА  
НОВОСИБИРСКОЙ ОБЛАСТИ**

**ПРИКАЗ**

16.09.2020

№ 487

г. Новосибирск

**Об утверждении генерального плана Промышленного сельсовета  
Искитимского района Новосибирской области**

В соответствии со статьями 9, 23, 24, 25 Градостроительного кодекса Российской Федерации, руководствуясь законом Новосибирской области от 18.12.2015 № 27-ОЗ «О перераспределении полномочий между органами местного самоуправления муниципальных образований Новосибирской области и органами государственной власти Новосибирской области и внесении изменения в статью 3 Закона Новосибирской области «Об отдельных вопросах организации местного самоуправления в Новосибирской области», постановлением Правительства Новосибирской области от 29.02.2016 № 57-п «Об установлении Порядка взаимодействия между органами местного самоуправления муниципальных образований Новосибирской области и министерством строительства Новосибирской области при реализации ими перераспределенных полномочий», **п р и к а з ы в а ю:**

1. Утвердить прилагаемый генеральный план Промышленного сельсовета Искитимского района Новосибирской области.

2. Признать утратившим силу генеральный план п. Керамкомбинат, утвержденный решением Совета депутатов Промышленного сельсовета Искитимского района Новосибирской области от 27.10.2011 № 68 «Об утверждении генерального плана п. Керамкомбинат».

3. Контроль за исполнением настоящего приказа возложить на заместителя министра – главного архитектора Новосибирской области Авсейкова А.С.

Министр

И.И. Шмидт

УТВЕРЖДЕН  
приказом министерства  
строительства Новосибирской  
области  
от 16.09.2020 № 487

**Состав генерального плана Промышленного сельсовета  
Искитимского района Новосибирской области**

1. Положение о территориальном планировании (приложение № 1).
  2. Карта планируемого размещения объектов местного значения в области инженерной инфраструктуры (приложение № 2).
  3. Карта планируемого размещения объектов местного значения в области физической культуры и массового спорта, образования, здравоохранения и иных областях связанных с решением вопросов местного значения поселения (приложение № 3).
  4. Карта планируемого размещения объектов местного значения в области транспортной инфраструктуры (приложение № 4).
  5. Карта функциональных зон поселения (приложение № 5).
  6. Карта границ населенных пунктов (в том числе границ образуемых населенных пунктов), входящих в состав поселения (приложение № 6).
  7. Сведения о границах населенных пунктов (в том числе границах образуемых населенных пунктов), входящих в состав поселения (приложение № 7).
-

ПРИЛОЖЕНИЕ № 1  
к генеральному плану  
Промышленного сельсовета  
Искитимского района  
Новосибирской области

**Положение о территориальном планировании**

Положение о территориальном планировании включает в себя:

1. Сведения о видах, назначении и наименованиях планируемых для размещения объектов местного значения поселения, их основные характеристики, их местоположение, характеристики зон с особыми условиями использования территории (Таблица № 1).

2. Параметры функциональных зон, а также сведения о планируемых для размещения в них объектах федерального значения, объектах регионального значения, объектах местного значения за исключением линейных объектов (Таблица № 2).

1. Сведения о видах, назначении и наименованиях планируемых для размещения объектов местного значения поселения, их основные характеристики, их местоположение, характеристики зон с особыми условиями использования территории

Таблица № 1

№ п/п	Вид объекта	Назначение, наименование, местоположение	Основные характеристики	Срок реализации		Наименование функциональной зоны	Характеристики зон с особыми условиями использования
				1 очередь 2030 год	Расчётный срок 2040 год		
1	Объекты физической культуры и массового спорта	Строительство открытой универсальной спортивной площадки, п. Керамкомбинат	1 объект, общая площадь 800 кв. м.	-	Строительство	Зона специализированной общественной застройки	Установление не требуется
2	Объекты культуры и искусства	Реконструкция дома культуры, п. Керамкомбинат	1 объект, увеличение проектной мощности до 560 мест	Строительство	-	Зона специализированной общественной застройки	Установление не требуется
3	Автомобильные дороги	Строительство улично-дорожной сети населенного пункта, п. Керамкомбинат ул. Лесная	Общая протяженность 400 м	-	Строительство	Линейный объект	Установление не требуется
4	Сети теплоснабжения	Реконструкция трубопроводов отопления и горячего водоснабжения на участке тепловая камера (далее - ТК) ТК 16-ТК 21, п. Керамкомбинат	Общая протяженность 80 м, диаметр 76 мм	Строительство	-	Линейный объект	Охранные зоны тепловых сетей – 3 м

5	Сети теплоснабжения	Реконструкция трубопроводов отопления на участках ТК 8-ТК 44, п. Керамкомбинат, ул. Широкая	Общая протяженность 120 м, диаметр 76 мм	Реконструкция	-	Линейный объект	Охранные зоны тепловых сетей – 3 м
6	Сети водоснабжения	Реконструкция водопроводной сети, п. Керамкомбинат	Общая протяженность 3 км	Реконструкция	-	Линейный объект	Охранные зоны водопроводных сетей - 5 м
7	Сети водоотведения	Реконструкция внутри поселкового трубопровода канализации с устройством железобетонных колодцев, п. Керамкомбинат	Общая протяженность 5 км, количество колодцев – 112 штук	Реконструкция	-	Линейный объект	Охранные зоны канализационных сетей устанавливаются в зависимости от диаметра труб, с учетом СП 42.13330.2016
8	Сети водоотведения	Реконструкция трубопровода канализации диаметром 400 мм на участке ул. Широкая 5 - КНС 2 с устройством железобетонных колодцев, п. Керамкомбинат	Общая протяженность 0,8 км	Реконструкция	-	Линейный объект	Охранные зоны канализационных сетей устанавливаются в зависимости от диаметра труб, а также с учетом СП 42.13330.2016

2. Параметры функциональных зон, а также сведения о планируемых для размещения в них объектах федерального значения, объектах регионального значения, объектах местного значения за исключением линейных объектов

Таблица № 2

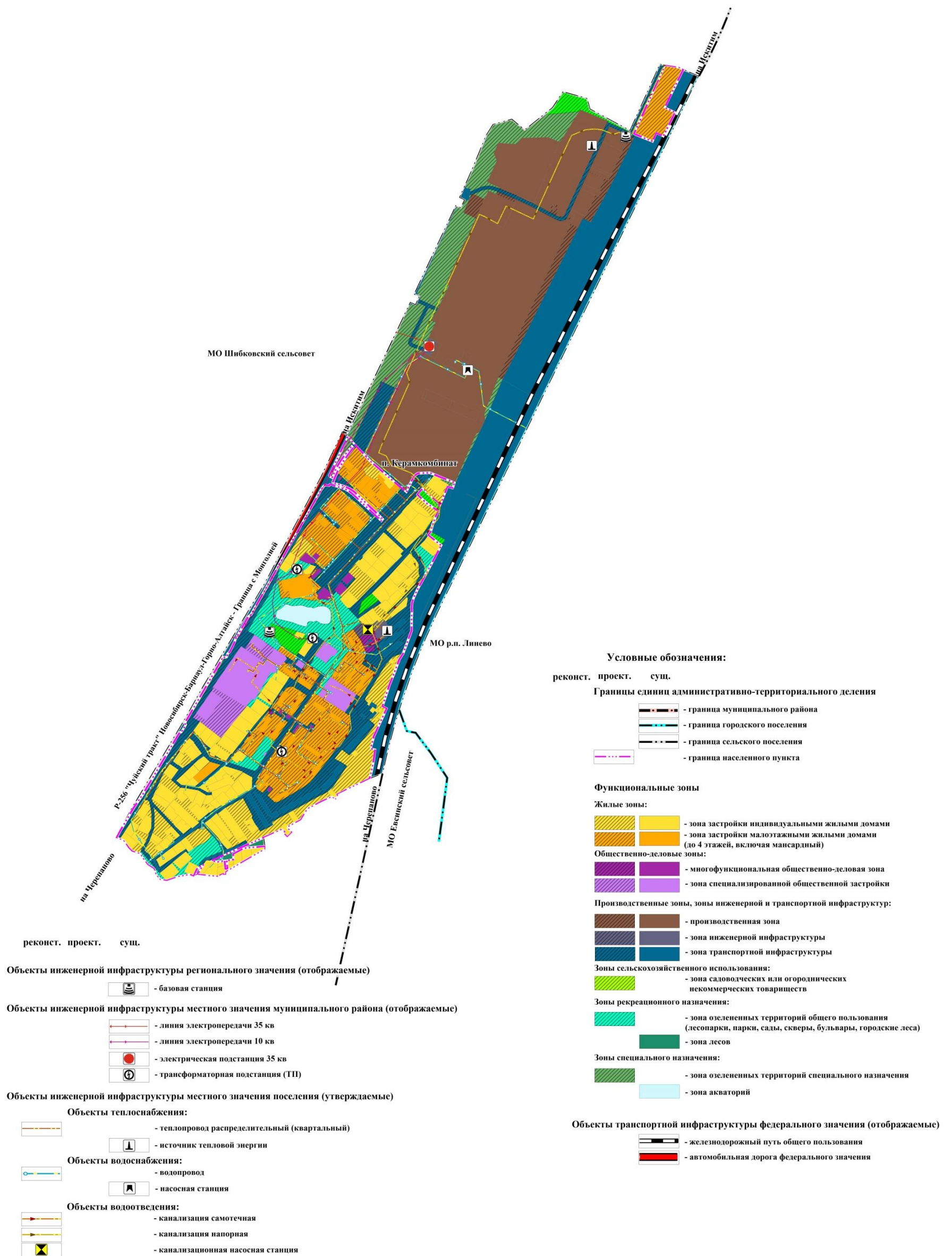
№ п/п	Наименование функциональной зоны	Параметры функциональных зон		Сведения о планируемых объектах			
		Площадь зоны, га	%	Федерального значения	Регионального значения	Местного значения муниципального района	Местного значения
1	Общая площадь сельского поселения	119,48	100	-	-	-	-
2	Зона застройки индивидуальными жилыми домами	18,16	15,20	-	-	-	-
3	Зона застройки малоэтажными жилыми домами (до 4 этажей, включая мансардный)	12,97	10,63	-	-	-	-
4	Многофункциональная общественно-деловая зона	0,67	0,56	-	-	-	-
5	Зона специализированной общественной застройки	4,17	3,46	-	-	-	Строительство открытой универсальной спортивной площадки, п. Керамкомбинат; реконструкция дома культуры в п. Керамкомбинат.
6	Производственная зона	30,59	25,60	-	-	-	-
7	Зона инженерной инфраструктуры	0,55	0,46	-	-	-	-
8	Зона транспортной инфраструктуры	38,59	32,30	-	-	-	-

9	Зона садоводческих или огороднических некоммерческих товариществ	1,49	1,25	-	-	-	-
10	Зона озелененных территорий общего пользования (лесопарки, парки, сады, скверы, бульвары, городские леса)	4,60	3,85	-	-	-	-
11	Зона лесов	0,23	0,19	-	-	-	-
12	Зона акваторий	0,72	0,60	-	-	-	-
13	Зона озелененных территорий специального назначения	6,74	5,64	-	-	-	-

---

ПРИЛОЖЕНИЕ № 2  
к генеральному плану  
Промышленного сельсовета  
Искитимского района  
Новосибирской области

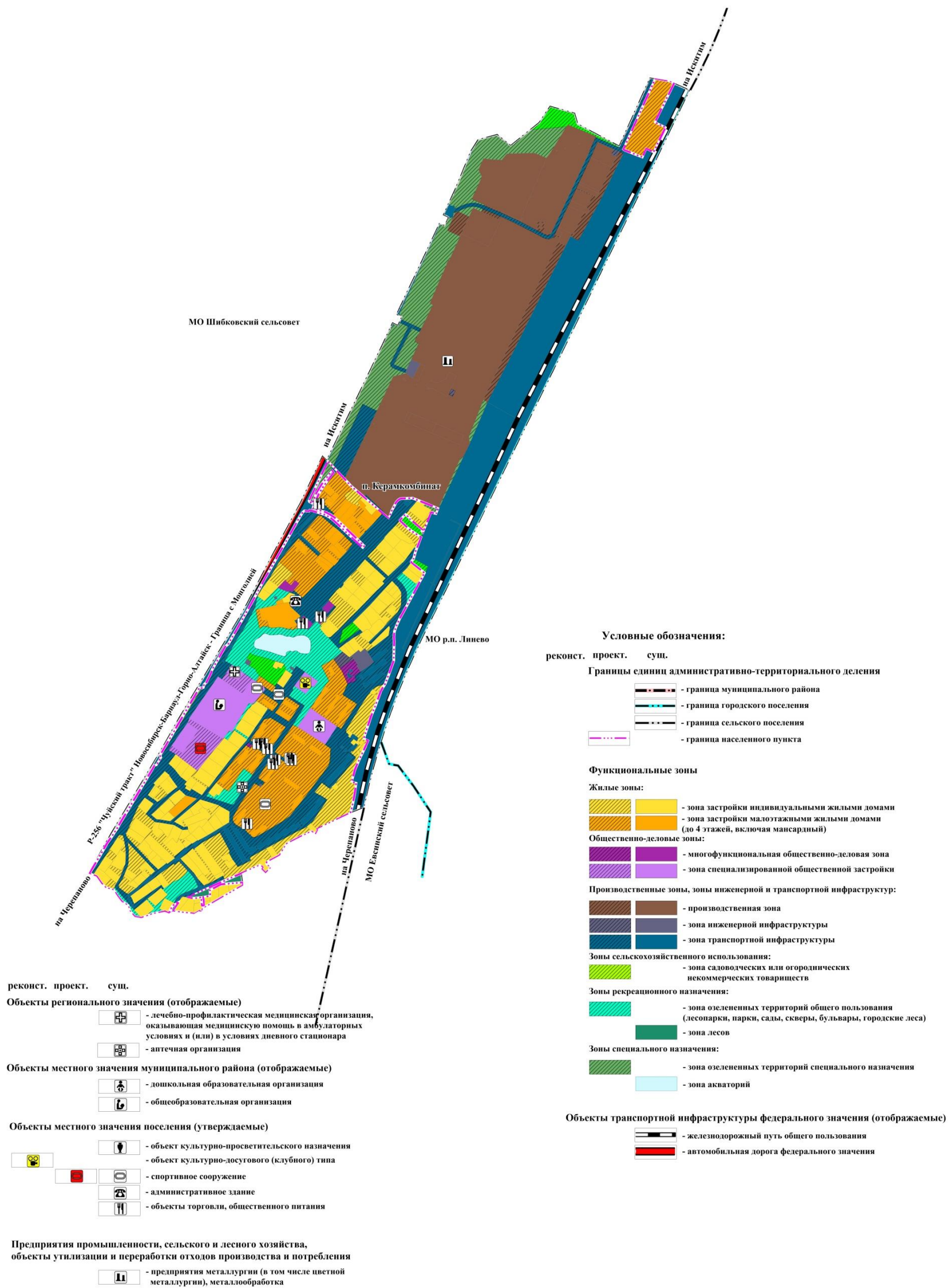
Карта планируемого размещения объектов местного значения в области инженерной инфраструктуры





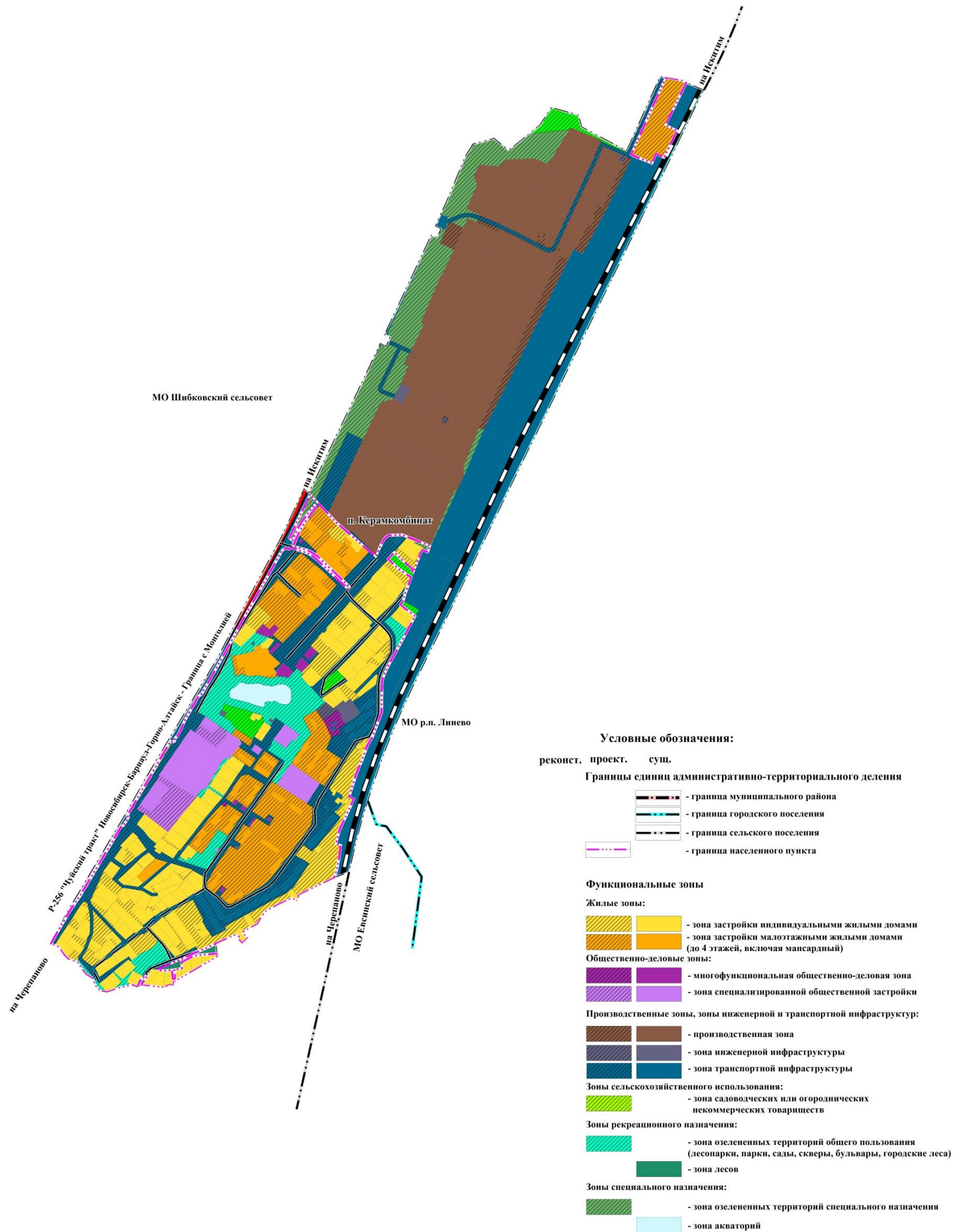
ПРИЛОЖЕНИЕ № 3  
к генеральному плану  
Промышленного сельсовета  
Искитимского района  
Новосибирской области

Карта планируемого размещения объектов местного значения в области физической культуры и массового спорта, образования, здравоохранения и иных областях связанных с решением вопросов местного значения поселения



ПРИЛОЖЕНИЕ № 4  
к генеральному плану  
Промышленного сельсовета  
Искитимского района  
Новосибирской области

Карта планируемого размещения объектов местного значения в области транспортной инфраструктуры



реконст. проект. сущ.

**Объекты транспортной инфраструктуры федерального значения (отображаемые)**

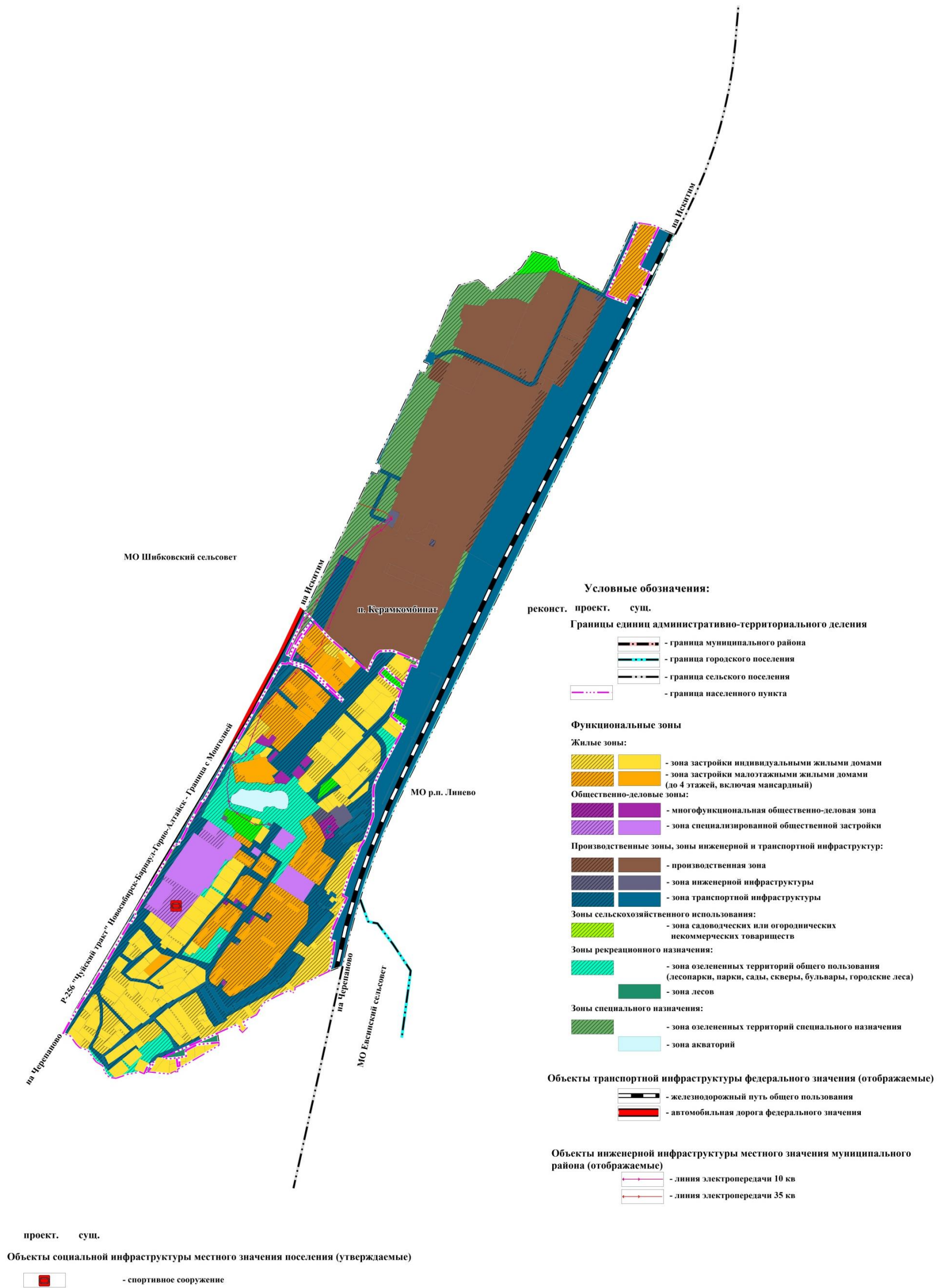
		- железнодорожный путь общего пользования
		- автомобильная дорога федерального значения

**Объекты транспортной инфраструктуры местного значения поселения (утверждаемые)**

		- улица в жилой застройке
--	--	---------------------------



Карта функциональных зон поселения



ПРИЛОЖЕНИЕ № 6  
к генеральному плану  
Промышленного сельсовета  
Искитимского района  
Новосибирской области

Карта границ населенных пунктов (в том числе границ образуемых населенных пунктов), входящих в состав поселения



ПРИЛОЖЕНИЕ № 7  
к генеральному плану  
Промышленного сельсовета  
Искитимского района  
Новосибирской области

**Сведения о границах населенных пунктов (в том числе границах образуемых населенных пунктов), входящих в состав поселения**

## ОПИСАНИЕ МЕСТОПОЛОЖЕНИЯ ГРАНИЦ

Новосибирская область, Искитимский район, Промышленный сельсовет, поселок Керамкомбинат  
(наименование объекта, местоположение границ которого описано (далее - объект))

## Раздел 1

## Сведения об объекте

Сведения об объекте		
№ п/п	Характеристики объекта	Описание характеристик
1	2	3
1	Местоположение объекта	Новосибирская обл, Искитимский р-н, Промышленный с/с, Керамкомбинат п
2	Площадь объекта +/- величина погрешности определения площади (Р+/- Дельта Р)	567578 кв.м ± 311 кв.м
3	Иные характеристики объекта	—

## Раздел 2

Сведения о местоположении границ объекта					
1. Система координат <u>МСК НСО Зона 4</u>					
2. Сведения о характерных точках границ объекта					
Обозначение характерных точек границ	Координаты, м		Метод определения координат характерной точки	Средняя квадратическая погрешность положения характерной точки ( $M_t$ ), м	Описание обозначения точки на местности (при наличии)
	X	Y			
1	2	3	4	5	6
Часть границы 1	–	–	–	–	–
1	420752.97	4224132.70	Картометрический метод	0.20	–
2	420771.88	4224143.60	Картометрический метод	0.20	–
3	420839.00	4224182.95	Картометрический метод	0.20	–
4	420880.67	4224210.67	Картометрический метод	0.20	–
5	420901.21	4224222.95	Картометрический метод	0.20	–
6	421058.28	4224316.45	Картометрический метод	0.20	–
7	421059.36	4224321.15	Картометрический метод	0.20	–
8	421080.26	4224334.17	Картометрический метод	0.20	–
9	421083.87	4224332.15	Картометрический метод	0.20	–
10	421089.08	4224333.32	Картометрический метод	0.20	–
11	421276.94	4224442.58	Картометрический метод	0.20	–
12	421276.62	4224446.45	Картометрический метод	0.20	–
13	421275.98	4224449.58	Картометрический метод	0.20	–
14	421277.06	4224453.45	Картометрический метод	0.20	–
15	421285.28	4224454.95	Картометрический метод	0.20	–
16	421291.82	4224461.75	Картометрический метод	0.20	–
17	421317.12	4224474.65	Картометрический метод	0.20	–
18	421327.78	4224478.00	Картометрический метод	0.20	–
19	421392.29	4224514.62	Картометрический метод	0.20	–
20	421399.08	4224523.00	Картометрический метод	0.20	–
21	421464.32	4224560.27	Картометрический метод	0.20	–
22	421527.80	4224595.80	Картометрический метод	0.20	–
23	421588.23	4224628.60	Картометрический метод	0.20	–
24	421713.58	4224699.68	Картометрический метод	0.20	–
25	421759.46	4224725.43	Картометрический метод	0.20	–
26	421771.10	4224733.30	Картометрический	0.20	–

			метод		
27	421774.73	4224738.15	Картометрический метод	0.20	–
28	421773.14	4224750.45	Картометрический метод	0.20	–
29	421776.81	4224751.93	Картометрический метод	0.20	–
30	421763.56	4224795.85	Картометрический метод	0.20	–
31	421756.70	4224808.60	Картометрический метод	0.20	–
32	421749.11	4224818.68	Картометрический метод	0.20	–
33	421670.33	4224901.63	Картометрический метод	0.20	–
34	421675.15	4224905.30	Картометрический метод	0.20	–
35	421753.99	4224822.35	Картометрический метод	0.20	–
36	421762.17	4224811.20	Картометрический метод	0.20	–
37	421769.38	4224797.40	Картометрический метод	0.20	–
38	421780.94	4224759.95	Картометрический метод	0.20	–
39	421821.01	4224777.22	Картометрический метод	0.20	–
40	421843.31	4224790.75	Картометрический метод	0.20	–
41	421882.19	4224819.53	Картометрический метод	0.20	–
42	421886.93	4224815.80	Картометрический метод	0.20	–
43	421847.19	4224786.12	Картометрический метод	0.20	–
44	421824.11	4224772.07	Картометрический метод	0.20	–
45	421794.54	4224759.07	Картометрический метод	0.20	–
46	421798.68	4224751.62	Картометрический метод	0.20	–
47	421802.20	4224750.10	Картометрический метод	0.20	–
48	421914.88	4224803.80	Картометрический метод	0.20	–
49	421851.97	4224862.40	Картометрический метод	0.20	–
50	421844.21	4224869.35	Картометрический метод	0.20	–
51	421754.13	4224974.12	Картометрический метод	0.20	–
52	421775.83	4224983.08	Картометрический метод	0.20	–
53	421797.78	4224994.50	Картометрический метод	0.20	–
54	421804.64	4225000.65	Картометрический метод	0.20	–
55	421809.02	4225007.78	Картометрический метод	0.20	–
56	421809.26	4225014.90	Картометрический метод	0.20	–
57	421809.39	4225018.85	Картометрический метод	0.20	–
58	421810.17	4225042.03	Картометрический метод	0.20	–
59	421804.35	4225056.65	Картометрический метод	0.20	–
60	421799.92	4225067.77	Картометрический	0.20	–



			метод		
61	421781.34	4225114.50	Картометрический метод	0.20	–
62	421764.72	4225108.17	Картометрический метод	0.20	–
63	421764.95	4225107.47	Картометрический метод	0.20	–
64	421769.40	4225093.80	Картометрический метод	0.20	–
65	421711.40	4225071.00	Картометрический метод	0.20	–
66	421716.39	4225066.78	Картометрический метод	0.20	–
67	421720.18	4225069.30	Картометрический метод	0.20	–
68	421751.14	4225032.73	Картометрический метод	0.20	–
69	421752.40	4225033.65	Картометрический метод	0.20	–
70	421756.22	4225029.70	Картометрический метод	0.20	–
71	421761.16	4225024.12	Картометрический метод	0.20	–
72	421763.59	4225021.55	Картометрический метод	0.20	–
73	421747.40	4225006.25	Картометрический метод	0.20	–
74	421745.29	4225008.25	Картометрический метод	0.20	–
75	421740.20	4225013.90	Картометрический метод	0.20	–
76	421732.82	4225021.25	Картометрический метод	0.20	–
77	421720.72	4225035.10	Картометрический метод	0.20	–
78	421699.81	4225066.45	Картометрический метод	0.20	–
79	421659.61	4225050.65	Картометрический метод	0.20	–
80	421645.56	4225046.90	Картометрический метод	0.20	–
81	421638.94	4225045.13	Картометрический метод	0.20	–
82	421629.95	4225038.07	Картометрический метод	0.20	–
83	421622.27	4225047.45	Картометрический метод	0.20	–
84	421601.76	4225073.25	Картометрический метод	0.20	–
85	421599.74	4225076.05	Картометрический метод	0.20	–
86	421506.68	4225026.20	Картометрический метод	0.20	–
87	421469.80	4225005.80	Картометрический метод	0.20	–
88	421447.92	4224995.75	Картометрический метод	0.20	–
89	421433.63	4224991.00	Картометрический метод	0.20	–
90	421418.47	4224989.70	Картометрический метод	0.20	–
91	421405.91	4224990.55	Картометрический метод	0.20	–
92	421386.43	4224989.70	Картометрический метод	0.20	–
93	421352.64	4224989.60	Картометрический метод	0.20	–
94	421313.59	4224975.38	Картометрический	0.20	–

			метод		
95	421286.78	4224965.07	Картометрический метод	0.20	–
96	421269.32	4224954.30	Картометрический метод	0.20	–
97	421268.16	4224953.60	Картометрический метод	0.20	–
98	421261.77	4224951.20	Картометрический метод	0.20	–
99	421247.97	4224946.00	Картометрический метод	0.20	–
100	421239.37	4224942.85	Картометрический метод	0.20	–
101	421225.20	4224937.65	Картометрический метод	0.20	–
102	421195.77	4224925.32	Картометрический метод	0.20	–
103	421177.16	4224919.17	Картометрический метод	0.20	–
104	421167.07	4224915.85	Картометрический метод	0.20	–
105	421133.77	4224905.37	Картометрический метод	0.20	–
106	421127.76	4224917.50	Картометрический метод	0.20	–
107	421114.63	4224911.40	Картометрический метод	0.20	–
108	421110.41	4224909.45	Картометрический метод	0.20	–
109	421071.31	4224891.30	Картометрический метод	0.20	–
110	421046.28	4224880.20	Картометрический метод	0.20	–
111	421011.84	4224871.40	Картометрический метод	0.20	–
112	421008.78	4224884.05	Картометрический метод	0.20	–
113	420977.15	4224879.43	Картометрический метод	0.20	–
114	420945.78	4224873.65	Картометрический метод	0.20	–
115	420923.43	4224867.50	Картометрический метод	0.20	–
116	420878.96	4224774.10	Картометрический метод	0.20	–
117	420877.17	4224776.20	Картометрический метод	0.20	–
118	420863.96	4224769.65	Картометрический метод	0.20	–
119	420868.37	4224765.00	Картометрический метод	0.20	–
120	420866.67	4224762.92	Картометрический метод	0.20	–
121	420871.48	4224758.40	Картометрический метод	0.20	–
122	420855.50	4224724.85	Картометрический метод	0.20	–
123	420836.29	4224688.05	Картометрический метод	0.20	–
124	420804.29	4224668.85	Картометрический метод	0.20	–
125	420785.89	4224634.45	Картометрический метод	0.20	–
126	420784.85	4224632.10	Картометрический метод	0.20	–
127	420783.91	4224633.15	Картометрический метод	0.20	–
128	420781.72	4224632.55	Картометрический	0.20	–

			метод		
129	420780.30	4224631.85	Картометрический метод	0.20	–
130	420777.74	4224635.92	Картометрический метод	0.20	–
131	420775.29	4224639.03	Картометрический метод	0.20	–
132	420769.24	4224643.82	Картометрический метод	0.20	–
133	420754.54	4224628.90	Картометрический метод	0.20	–
134	420766.39	4224616.97	Картометрический метод	0.20	–
135	420771.03	4224620.10	Картометрический метод	0.20	–
136	420776.26	4224612.58	Картометрический метод	0.20	–
137	420760.66	4224576.95	Картометрический метод	0.20	–
138	420686.83	4224409.20	Картометрический метод	0.20	–
139	420684.47	4224428.30	Картометрический метод	0.20	–
140	420687.32	4224448.00	Картометрический метод	0.20	–
141	420670.98	4224449.43	Картометрический метод	0.20	–
142	420663.94	4224450.00	Картометрический метод	0.20	–
143	420664.29	4224452.70	Картометрический метод	0.20	–
144	420664.59	4224454.97	Картометрический метод	0.20	–
145	420681.44	4224453.70	Картометрический метод	0.20	–
146	420687.98	4224452.57	Картометрический метод	0.20	–
147	420690.83	4224472.25	Картометрический метод	0.20	–
148	420706.74	4224471.62	Картометрический метод	0.20	–
149	420719.84	4224496.05	Картометрический метод	0.20	–
150	420723.58	4224503.00	Картометрический метод	0.20	–
151	420724.53	4224511.90	Картометрический метод	0.20	–
152	420725.65	4224524.20	Картометрический метод	0.20	–
153	420729.41	4224565.22	Картометрический метод	0.20	–
154	420720.03	4224565.63	Картометрический метод	0.20	–
155	420696.82	4224525.60	Картометрический метод	0.20	–
156	420680.77	4224497.93	Картометрический метод	0.20	–
157	420666.41	4224473.15	Картометрический метод	0.20	–
158	420654.10	4224451.90	Картометрический метод	0.20	–
159	420646.34	4224451.77	Картометрический метод	0.20	–
160	420646.50	4224442.45	Картометрический метод	0.20	–
161	420648.77	4224442.50	Картометрический метод	0.20	–
162	420639.27	4224426.22	Картометрический	0.20	–

			метод		
163	420640.71	4224426.30	Картометрический метод	0.20	–
164	420642.55	4224401.93	Картометрический метод	0.20	–
165	420644.96	4224382.05	Картометрический метод	0.20	–
166	420646.71	4224367.53	Картометрический метод	0.20	–
167	420673.10	4224383.88	Картометрический метод	0.20	–
168	420675.28	4224385.35	Картометрический метод	0.20	–
169	420661.90	4224367.27	Картометрический метод	0.20	–
170	420641.21	4224357.22	Картометрический метод	0.20	–
171	420646.46	4224346.42	Картометрический метод	0.20	–
172	420645.89	4224345.65	Картометрический метод	0.20	–
173	420639.49	4224312.05	Картометрический метод	0.20	–
174	420628.29	4224280.08	Картометрический метод	0.20	–
175	420631.49	4224260.85	Картометрический метод	0.20	–
176	420645.89	4224248.05	Картометрический метод	0.20	–
177	420663.49	4224241.65	Картометрический метод	0.20	–
178	420674.69	4224224.05	Картометрический метод	0.20	–
179	420689.09	4224212.85	Картометрический метод	0.20	–
180	420706.69	4224201.65	Картометрический метод	0.20	–
181	420713.09	4224179.25	Картометрический метод	0.20	–
182	420724.29	4224168.05	Картометрический метод	0.20	–
183	420745.09	4224153.65	Картометрический метод	0.20	–
1	420752.97	4224132.70	Картометрический метод	0.20	–
Часть границы 2	–	–	–	–	–
184	422977.92	4225777.25	Картометрический метод	0.20	–
185	422867.54	4225723.40	Картометрический метод	0.20	–
186	422853.01	4225753.05	Картометрический метод	0.20	–
187	422782.68	4225718.55	Картометрический метод	0.20	–
188	422792.72	4225698.48	Картометрический метод	0.20	–
189	422767.93	4225687.65	Картометрический метод	0.20	–
190	422788.21	4225638.02	Картометрический метод	0.20	–
191	422790.58	4225632.78	Картометрический метод	0.20	–
192	422990.86	4225723.05	Картометрический метод	0.20	–
193	422984.49	4225762.88	Картометрический метод	0.20	–
184	422977.92	4225777.25	Картометрический метод	0.20	–

3. Сведения о характерных точках части (частей) границы объекта					
Обозначение характерных точек части границы	Координаты, м		Метод определения координат характерной точки	Средняя квадратическая погрешность положения характерной точки ( $M_i$ ), м	Описание обозначения точки на местности (при наличии)
	X	Y			
1	2	3	4	5	6
–	–	–	–	–	–





План границ объекта

Сведения о смежных объектах землеустройства

№ точки	Объект землеустройства
1 - 115	МО Промышленный сельсовет Искитимского района Новосибирской области
137 - 153	
166 - 170	
184 - 192	
115 - 137	МО Шибковский сельсовет Искитимского района Новосибирской области
153 - 166	
170 - 183	
183 - 1	
192 - 193	
193 - 184	



Масштаб 1:8000

Условные обозначения:

- - граница населенного пункта
- 1 - характеристическая точка границы
- - граница муниципального образования Промышленный сельсовет
- - граница учтенного земельного участка

Кадастровый инженер



Ю.В. Соколова

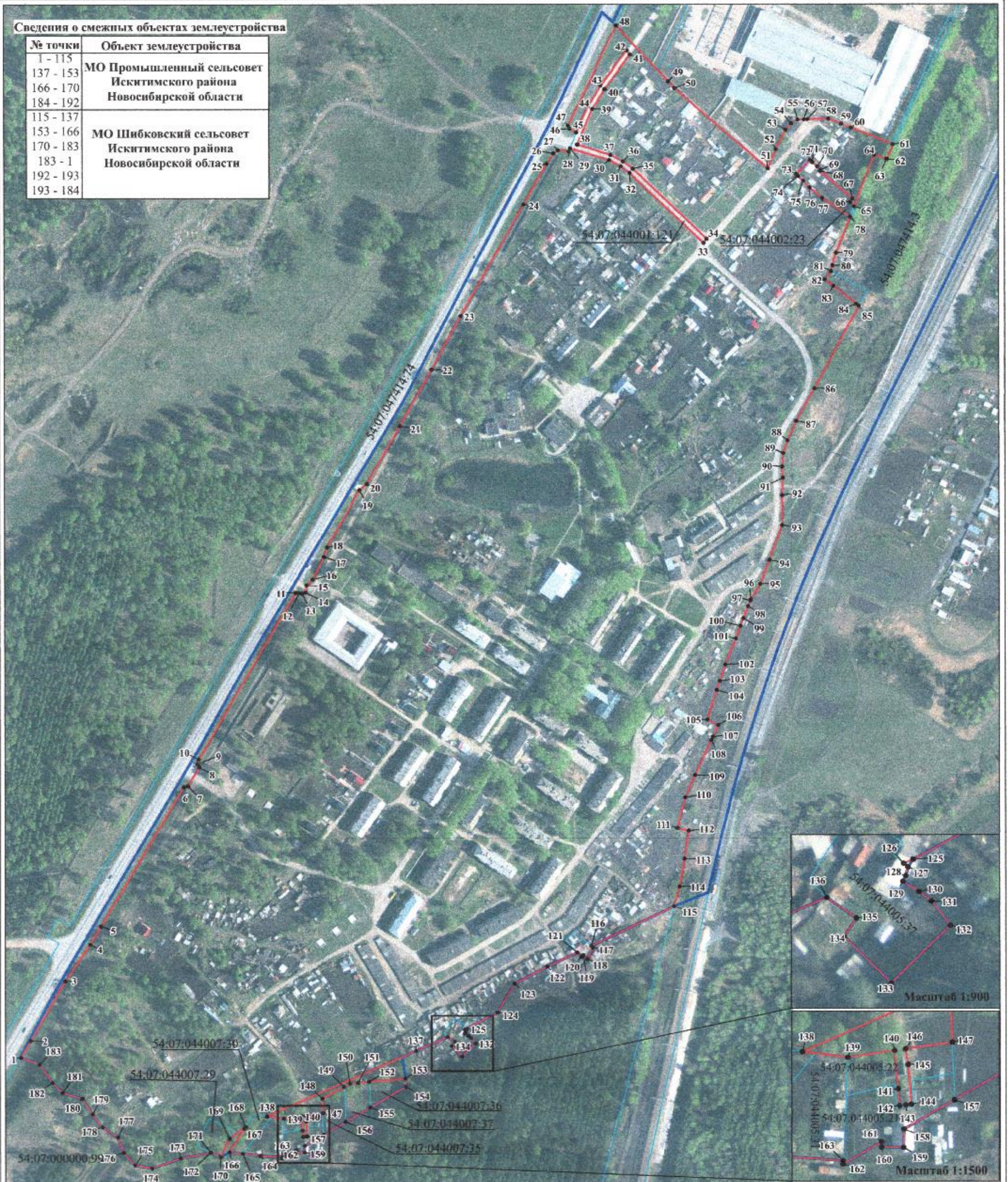


План границ объекта

Выноска № 1

Сведения о смежных объектах землеустройства

№ точки	Объект землеустройства
1 - 115	МО Промышленный сельсовет Искитимского района Новосибирской области
137 - 153	
166 - 170	
184 - 192	
115 - 137	МО Шибковский сельсовет Искитимского района Новосибирской области
153 - 166	
170 - 183	
183 - 1	
192 - 193	
193 - 184	



Масштаб 1:4000

Условные обозначения:

- - граница населенного пункта
- 1 - характеристическая точка границы
- - граница муниципального образования Промышленный сельсовет
- - граница учтенного земельного участка



Ю.В. Соколова

20 \_\_\_\_ года



## План границ объекта

## Выноска № 2



## Условные обозначения:

- - граница населенного пункта
- 1 - характеристическая точка границы
- - граница муниципального образования Промышленный сельсовет
- - граница учтенного земельного участка

Кадастровый инженер  
Ю.В. Соколова  
(м.п. подпись)  
Юлия Васильевна



Текстовое описание местоположения границ объекта		
Прохождение границы		Описание прохождения границы
от точки	до точки	
1	2	3
Часть границы 1	–	–
1	2	–
2	3	–
3	4	–
4	5	–
5	6	–
6	7	–
7	8	–
8	9	–
9	10	–
10	11	–
11	12	–
12	13	–
13	14	–
14	15	–
15	16	–
16	17	–
17	18	–
18	19	–
19	20	–
20	21	–
21	22	–
22	23	–
23	24	–
24	25	–
25	26	–
26	27	–
27	28	–
28	29	–
29	30	–
30	31	–
31	32	–
32	33	–
33	34	–
34	35	–
35	36	–
36	37	–
37	38	–
38	39	–
39	40	–
40	41	–
41	42	–
42	43	–
43	44	–
44	45	–
45	46	–
46	47	–
47	48	–
48	49	–
49	50	–
50	51	–
51	52	–
52	53	–
53	54	–
54	55	–

55	56	-
56	57	-
57	58	-
58	59	-
59	60	-
60	61	-
61	62	-
62	63	-
63	64	-
64	65	-
65	66	-
66	67	-
67	68	-
68	69	-
69	70	-
70	71	-
71	72	-
72	73	-
73	74	-
74	75	-
75	76	-
76	77	-
77	78	-
78	79	-
79	80	-
80	81	-
81	82	-
82	83	-
83	84	-
84	85	-
85	86	-
86	87	-
87	88	-
88	89	-
89	90	-
90	91	-
91	92	-
92	93	-
93	94	-
94	95	-
95	96	-
96	97	-
97	98	-
98	99	-
99	100	-
100	101	-
101	102	-
102	103	-
103	104	-
104	105	-
105	106	-
106	107	-
107	108	-
108	109	-
109	110	-
110	111	-
111	112	-
112	113	-
113	114	-

114	115	-
115	116	-
116	117	-
117	118	-
118	119	-
119	120	-
120	121	-
121	122	-
122	123	-
123	124	-
124	125	-
125	126	-
126	127	-
127	128	-
128	129	-
129	130	-
130	131	-
131	132	-
132	133	-
133	134	-
134	135	-
135	136	-
136	137	-
137	138	-
138	139	-
139	140	-
140	141	-
141	142	-
142	143	-
143	144	-
144	145	-
145	146	-
146	147	-
147	148	-
148	149	-
149	150	-
150	151	-
151	152	-
152	153	-
153	154	-
154	155	-
155	156	-
156	157	-
157	158	-
158	159	-
159	160	-
160	161	-
161	162	-
162	163	-
163	164	-
164	165	-
165	166	-
166	167	-
167	168	-
168	169	-
169	170	-
170	171	-
171	172	-
172	173	-

173	174	–
174	175	–
175	176	–
176	177	–
177	178	–
178	179	–
179	180	–
180	181	–
181	182	–
182	183	–
183	1	–
Часть границы 2	–	–
184	185	–
185	186	–
186	187	–
187	188	–
188	189	–
189	190	–
190	191	–
191	192	–
192	193	–
193	184	–

---