



**МИНИСТЕРСТВО
СТРОИТЕЛЬСТВА
НОВОСИБИРСКОЙ ОБЛАСТИ**

ПРИКАЗ

08.09.2023

№ 153-НПА

г. Новосибирск

**Об утверждении генерального плана Степного сельсовета
Искитимского района Новосибирской области**

В соответствии со статьями 9, 23, 24, 25 Градостроительного кодекса Российской Федерации, руководствуясь законом Новосибирской области от 18.12.2015 № 27-ОЗ «О перераспределении полномочий между органами местного самоуправления муниципальных образований Новосибирской области и органами государственной власти Новосибирской области и внесении изменения в статью 3 Закона Новосибирской области «Об отдельных вопросах организации местного самоуправления в Новосибирской области», постановлением Правительства Новосибирской области от 29.02.2016 № 57-п «Об установлении Порядка взаимодействия между органами местного самоуправления муниципальных образований Новосибирской области и министерством строительства Новосибирской области при реализации ими перераспределенных полномочий», на основании приказа министерства строительства Новосибирской от 02.02.2021 № 60 «О подготовке проекта генерального плана Степного сельсовета Искитимского района Новосибирской области» **п р и к а з ы в а ю:**

1. Утвердить прилагаемый генеральный план Степного сельсовета Искитимского района Новосибирской области.

2. Признать утратившим силу генеральный план Степного сельсовета Искитимского района Новосибирской области, утвержденный решением Совета депутатов Степного сельсовета Искитимского района Новосибирской области от 22.08.2013 № 128 «Об утверждении Генерального плана, Правил землепользования и застройки Степного сельсовета Искитимского района Новосибирской области».

3. Управлению архитектуры и градостроительства министерства строительства Новосибирской области (Савонина Е.Г.):

1) совместно с отделом информационного обеспечения министерства строительства Новосибирской области (Ибрагимов Г.Г.) обеспечить размещение настоящего приказа на официальном сайте министерства строительства Новосибирской области в информационно-телекоммуникационной сети Интернет в течение пяти рабочих дней со дня его принятия;

2) направить копию настоящего приказа в администрацию Искитимского района Новосибирской области в течение пяти рабочих дней со дня принятия для опубликования информации о принятии настоящего приказа в средствах массовой информации с указанием в публикации сведений о размещении на официальном сайте муниципального образования в информационно-телекоммуникационной сети Интернет.

4. Контроль за исполнением настоящего приказа возложить на заместителя министра – главного архитектора Новосибирской области министерства строительства Новосибирской области Фаткина И.Ю.

Министр

А.В. Колмаков

УТВЕРЖДЕН
приказом министерства строительства
Новосибирской области
от 08.09.2023 № 153-НПА

**Состав генерального плана Степного сельсовета
Искитимского района Новосибирской области**

1. Положение о территориальном планировании (приложение № 1).
 2. Карта планируемого размещения объектов местного значения поселения (приложение № 2).
 3. Карта функциональных зон поселения (приложение № 3).
 4. Карта границ населенных пунктов (в том числе границ образуемых населенных пунктов), входящих в состав поселения (приложение № 4).
 5. Сведения о границах населенных пунктов (в том числе границах образуемых населенных пунктов), входящих в состав поселения (приложение № 5).
-

ПРИЛОЖЕНИЕ № 1
к генеральному плану
Степного сельсовета
Искитимского района
Новосибирской области

Положение о территориальном планировании

Положение о территориальном планировании включает в себя:

1. Сведения о видах, назначении и наименованиях планируемых для размещения объектов местного значения поселения, их основные характеристики, их местоположение, характеристики зон с особыми условиями использования территорий (таблица № 1).

2. Параметры функциональных зон, а также сведения о планируемых для размещения в них объектах федерального значения, объектах регионального значения, объектах местного значения за исключением линейных объектов (таблица № 2).

Сведения о видах, назначении и наименованиях планируемых для размещения объектов местного значения поселения, их основные характеристики, их местоположение, характеристики зон с особыми условиями использования территорий

Таблица № 1

№ п/п	Вид объекта	Назначение, наименование, местоположение	Основные характеристики	Срок реализации	Функциональная зона	Характеристики зон с особыми условиями использования
1.	Объекты физической культуры и массового спорта ¹	Планируемое к размещению спортивное сооружение в д. Бородавкино	Общая площадь плоскостных сооружений 351 кв. м. Единая пропускная способность (далее - ЕПС) 20 чел.	2033 год	Зона специализированной общественной застройки	Установление не требуется
2.	Объекты физической культуры и массового спорта ¹	Планируемое к размещению спортивное сооружение в п. Октябрьский	Общая площадь плоскостных сооружений 107 кв. м, ЕПС 5 чел.	2033 год	Зона специализированной общественной застройки	Установление не требуется
3.	Объекты физической культуры и массового спорта ¹	Планируемое к размещению спортивное сооружение в п. Березовка	Общая площадь плоскостных сооружений 302 кв. м, ЕПС 15 чел.	2033 год	Зона специализированной общественной застройки	Установление не требуется
4.	Объекты физической культуры и массового спорта ¹	Планируемое к размещению спортивное сооружение в п. Раздольный	Общая площадь плоскостных сооружений 156 кв. м, ЕПС 10 чел.	2033 год	Зона специализированной общественной застройки	Установление не требуется

¹ Для расчета объектов в сфере физической культуры и массового спорта используются следующие документы:

- приказ Министерства спорта Российской Федерации от 21.03.2018 № 244 «Об утверждении Методических рекомендаций о применении нормативов и норм при определении потребности субъектов Российской Федерации в объектах физической культуры и спорта»;
- приказ Министерства спорта Российской Федерации от 19.08.2021 № 649 «О рекомендованных нормативах и нормах обеспеченности населения объектами спортивной инфраструктуры»;
- СП 42.13330.2016. Свод правил. Градостроительство. Планировка и застройка городских и сельских поселений. Актуализированная редакция СНиП 2.07.01-89*;
- региональные нормативы градостроительного проектирования Новосибирской области, утвержденные постановлением Правительства Новосибирской области от 12.08.2015 № 303-п «Об утверждении региональных нормативов градостроительного проектирования Новосибирской области».

5.	Объекты водоснабжения	Планируемые к размещению артезианские скважины в п. Раздольный (1 объект), п. Октябрьский (1 объект), п. Березовка (1 объект)	10 м ³ /ч. Уточнить на следующем этапе проектирования	2033 год	Зона инженерной инфраструктуры	Зона санитарной охраны 30 м
6.	Объекты водоснабжения	Планируемые к размещению водопроводные очистные сооружения в п. Степной (3 объекта), д. Бородавкино (2 объекта), п. Октябрьский (1 объект), п. Берёзовка (1 объект), п. Раздольный (1 объект)	240 м ³ /сут. Уточнить на следующем этапе проектирования	2033 год	Зоны инженерной инфраструктуры	Зона санитарной охраны 30 м
7.	Сети водоснабжения	Планируемый к размещению водопровод в п. Степной, д. Бородавкино, п. Берёзовка, п. Октябрьский, п. Раздольный	5,26 км. Уточнить на следующем этапе проектирования	2033 год	Линейный объект	Санитарно-защитная полоса водовода 10 м, 50 м от крайних линий водопровода
8.	Сети водоснабжения	Планируемый к реконструкции водопровод в п. Степной, д. Бородавкино, п. Берёзовка, п. Октябрьский, п. Раздольный	7,76 км. Уточнить на следующем этапе проектирования	2043 год	Линейный объект	Санитарно-защитная полоса водовода 10 м, 50 м от крайних линий водопровода
9.	Объекты водоотведения	Планируемые к размещению очистные сооружения (КОС) на территории Степного сельсовета (1 объект)	130 м ³ /сут. Уточнить на следующем этапе проектирования	2033 год	Зона инженерной инфраструктуры	Санитарно-защитная зона 150 м

10.	Сети водоотведения	Планируемая к размещению канализация самотечная	1,47 км. Уточнить на следующем этапе проектирования	2033 год	Линейный объект	Установка ЗОУИТ не требуется
11.	Сети водоотведения	Планируемые к размещению выпуски и ливнеотводы	0,19 км. Уточнить на следующем этапе проектирования	2033 год	Линейный объект	Установка ЗОУИТ не требуется
12.	Объекты теплоснабжения	Планируемый к реконструкции источник тепловой энергии	2,09 Гкал/ч. Уточнить на следующем этапе проектирования	2043 год	Зона инженерной инфраструктуры	Устанавливается на следующем этапе отдельным проектом
13.	Сети теплоснабжения	Планируемый к реконструкции теплопровод распределительный (квартальный) в п. Степной	1,87 км. Уточнить на следующем этапе проектирования	2033 год	Линейный объект	Охранная зона 3 м

Параметры функциональных зон, а также сведения о планируемых для размещения в них объектах федерального значения, объектах регионального значения, объектах местного значения за исключением линейных объектов

Таблица № 2

№ п/п	Наименование	Параметры функциональных зон			Сведения о планируемых объектах			
		Наименование параметра	Количественный показатель	%	Федерального значения	Регионального значения	Местного значения муниципального района	Местного значения поселения
1.	Зона застройки индивидуальными жилыми домами	Площадь зоны, га	109,65	0,47	-	-	-	-
		Коэффициент застройки	0,1	-				
		Средняя этажность	1	-				
		Плотность населения, чел./га	6	-				
		Численность населения, чел.	710	-				
2.	Зона застройки малоэтажными жилыми домами (до 4 этажей, включая мансардный)	Площадь зоны, га	45,6	0,19	-	-	-	-
		Коэффициент застройки	0,1	-				
		Средняя этажность	1	-				
		Плотность населения, чел./га	7	-				
		Численность населения, чел.	340	-				
3.	Зона смешанной и общественно-деловой застройки	Площадь зоны, га	0,16	0	-	-	-	-
4.	Многофункциональная общественно-деловая зона	Площадь зоны, га	0,83	0	-	-	-	-

5.	Зона специализированной общественной застройки	Площадь зоны, га	7,3	0,03	-	Планируемое к размещению обособленное структурное подразделения медицинской организации, оказывающей первичную медико-санитарную помощь в п. Степной	Планируемый к размещению объект культурно-досугового (клубного) типа на 150 мест в д. Бородавкино	Планируемое к размещению спортивное сооружение в п. Раздольный
							Планируемая к реконструкции дошкольная образовательная организация на 110 мест в п. Степном	Планируемое к размещению спортивное сооружение в п. Березовка
							Планируемый к реконструкции объект культурно-досугового (клубного) типа на 400 мест в п. Степном	Планируемое к размещению спортивное сооружение в п. Октябрьский
							Планируемый к реконструкции объект культурно-досугового (клубного) типа на 150 мест в п. Березовка	Планируемое к размещению спортивное сооружение в д. Бородавкино
6.	Зона инженерной инфраструктуры	Площадь зоны, га	8,23	0,04	-	-	Планируемые к размещению пункты редуцирования газа в п. Степной, (1 объект), д. Бородавкино (1 объект)	Планируемая к размещению артезианская скважина в п. Березовка (1 объект)

								<p>Планируемые к размещению артезианские скважины на территории Степного сельсовета (2 объекта)</p>
								<p>Планируемые к размещению водопроводные очистные сооружения в п. Степной (2 объекта)</p>
							<p>Планируемые к строительству пункты редуцирования газа на территории Степного сельсовета (2 объекта)</p>	<p>Планируемые к размещению водопроводные очистные сооружения д. Бородавкино (2 объекта)</p>
								<p>Планируемые к размещению водопроводные очистные сооружения в п. Берёзовка (1 объект)</p>
								<p>Планируемые к размещению водопроводные очистные сооружения в Степном сельсовете</p>

								(3 объекта)
								Планируемый к реконструкции источник тепловой энергии в п. Степной (1 объект)
								Планируемые к размещению очистные сооружений (КОС) на территории Степного сельсовета (1 объект)
7.	Зона транспортной инфраструктуры	Площадь зоны, га	108,08	0,46	-	-	-	-
8.	Зоны сельскохозяйственного использования	Площадь зоны, га	9639,06	41,07	-	-	-	-
9.	Зона сельскохозяйственных угодий	Площадь зоны, га	12031,9	51,27	-	-	-	-
10.	Производственная зона сельскохозяйственных предприятий	Площадь зоны, га	27,22	0,12	-	-	-	-
11.	Иные зоны сельскохозяйственного назначения	Площадь зоны, га	38,73	0,17	-	-	-	-
12.	Зона лесов	Площадь зоны, га	1313,26	5,6	-	-	-	-
13.	Зона кладбищ	Площадь зоны, га	4,86	0,02	-	-	-	-

14.	Зона складирования и захоронения отходов	Площадь зоны, га	3,71	0,02	-	-	-	-
15.	Зона озелененных территорий специального назначения	Площадь зоны, га	0,19	0	-	-	-	-
16.	Зона режимных территорий	Площадь зоны, га	67,81	0,29	-	-	-	-
17.	Зона акваторий	Площадь зоны, га	43,82	0,19	-	-	-	-
18.	Иные зоны	Площадь зоны, га	18,58	0,08	-	-	-	-

ПРИЛОЖЕНИЕ № 2
к генеральному плану
Степного сельсовета
Искитимского района
Новосибирской области

Карта планируемого размещения объектов местного значения.

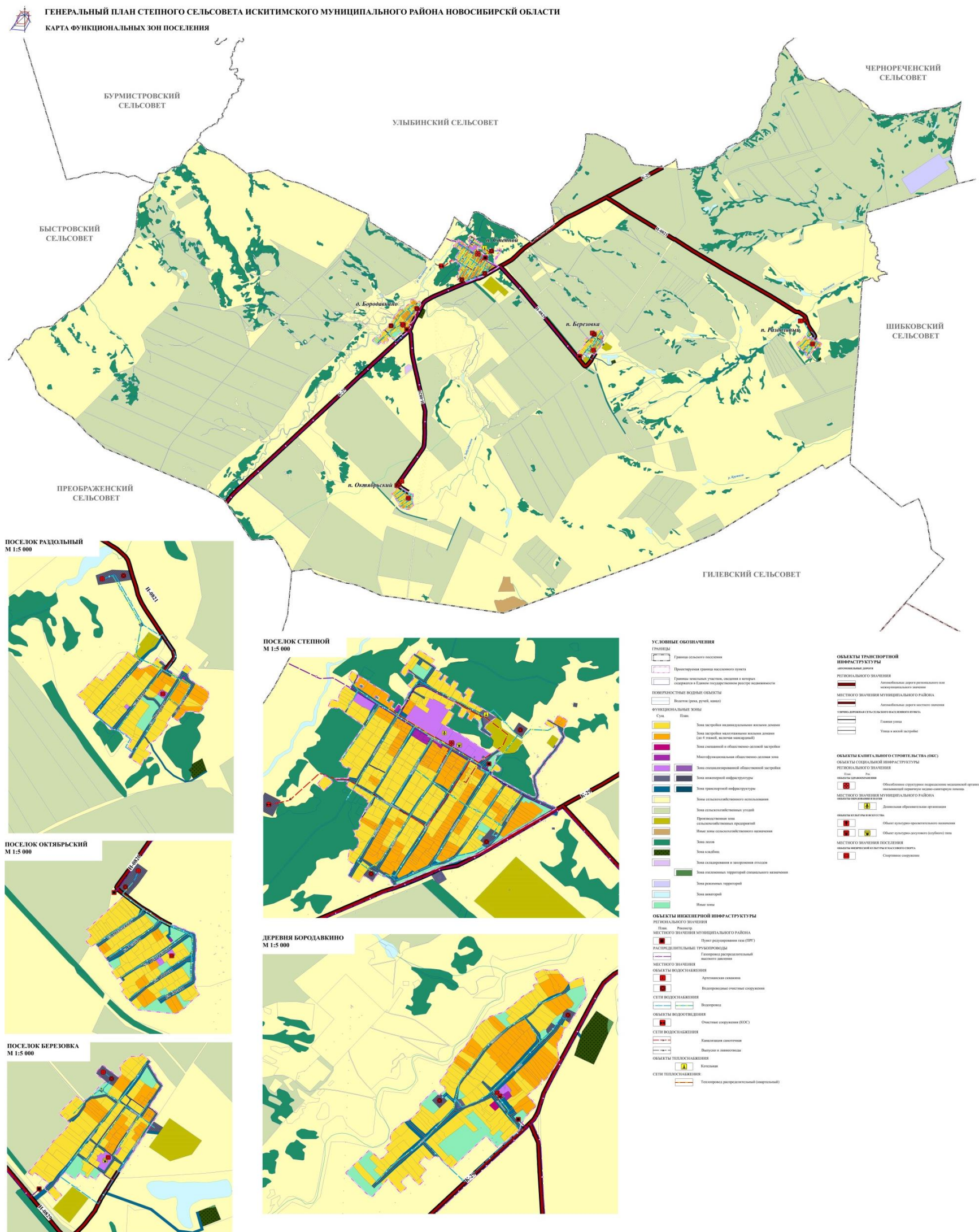


Карта функциональных зон поселения



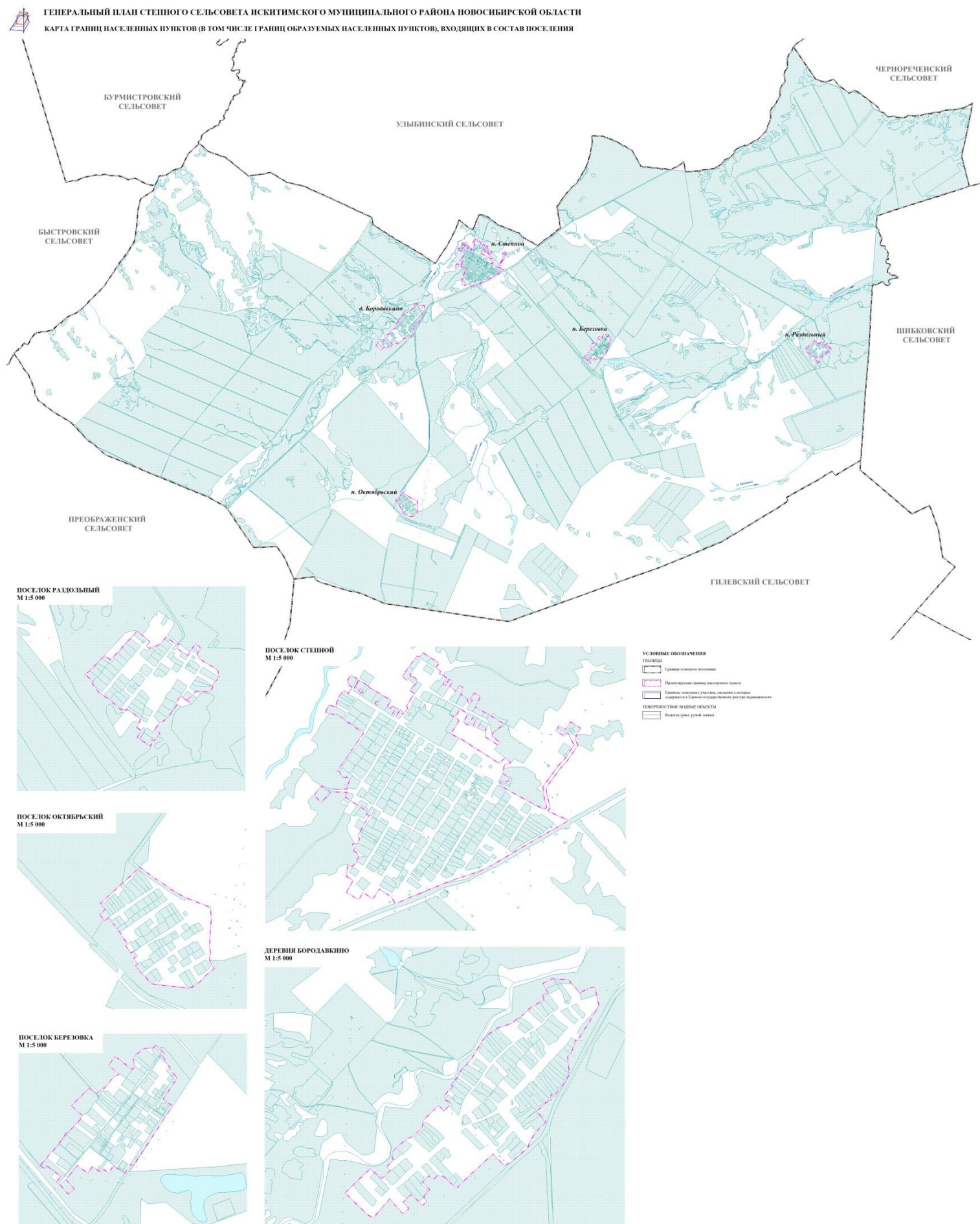
ПРИЛОЖЕНИЕ № 3
к генеральному плану
Степного сельсовета
Искитимского района
Новосибирской области
Лист 2

Карта функциональных зон поселения



ПРИЛОЖЕНИЕ № 4
к генеральному плану
Степного сельсовета
Искитимского района
Новосибирской области

Карта границ населенных пунктов (в том числе границ образуемых населенных пунктов), входящих в состав поселения



ПРИЛОЖЕНИЕ № 5
к генеральному плану
Степного сельсовета
Искитимского района
Новосибирской области

Сведения о границах населенных пунктов (в том числе границах образуемых населенных пунктов), входящих в состав поселения

ГРАФИЧЕСКОЕ ОПИСАНИЕ
местоположения границ населенных пунктов, территориальных зон, особо охраняемых природных территорий, зон с особыми условиями использования территории
поселок Степной Степного сельсовета Искитимского района Новосибирской области

(наименование объекта, местоположение границ которого описано (далее - объект))

Раздел 1

Сведения об объекте

№ п/п	Характеристики объекта	Описание характеристик
1	2	3
1.	Местоположение объекта	Новосибирская область, район Искитимский, сельсовет Степной, поселок Степной
2.	Площадь объекта +/- величина погрешности определения площади (Р +/- Дельта Р)	880689 +/- 329 м ²
3.	Иные характеристики объекта	-

Раздел 2

Сведения о местоположении границ объекта

1. Система координат МСК НСО, зона 4

2. Сведения о характерных точках границ объекта

Обозначение характерных точек границ	Координаты, м		Метод определения координат характерной точки	Средняя квадратическая погрешность положения характерной точки (Mt), м	Описание обозначения точки на местности (при наличии)
	X	Y			
1	2	3	4	5	6
1	429829.79	4198019.12	Геодезический метод	0.1	-
2	429868.57	4198034.52	Геодезический метод	0.1	-
3	429856.26	4198077.06	Геодезический метод	0.1	-
4	429879.31	4198077.17	Геодезический метод	0.1	-
5	429896.54	4198082.48	Геодезический метод	0.1	-
6	429916.34	4198088.69	Геодезический метод	0.1	-
7	429931.02	4198102.35	Геодезический метод	0.1	-
8	429944.34	4198114.21	Геодезический метод	0.1	-
9	429929.18	4198138.24	Геодезический метод	0.1	-
10	429965.06	4198159.54	Геодезический метод	0.1	-
11	429984.42	4198135.90	Геодезический метод	0.1	-
12	429991.52	4198141.65	Геодезический метод	0.1	-
13	429996.60	4198133.80	Геодезический метод	0.1	-
14	430024.94	4198151.03	Геодезический метод	0.1	-
15	430011.77	4198179.44	Геодезический метод	0.1	-
16	430004.85	4198187.78	Геодезический метод	0.1	-
17	429982.90	4198179.50	Геодезический метод	0.1	-
18	429959.02	4198169.09	Геодезический метод	0.1	-
19	429966.15	4198173.24	Геодезический метод	0.1	-
20	429964.97	4198177.09	Геодезический метод	0.1	-
21	429968.85	4198180.19	Геодезический метод	0.1	-
22	429972.76	4198182.92	Геодезический метод	0.1	-

2. Сведения о характерных точках границ объекта					
Обозначение характерных точек границ	Координаты, м		Метод определения координат характерной точки	Средняя квадратическая погрешность положения характерной точки (Mt), м	Описание обозначения точки на местности (при наличии)
	X	Y			
1	2	3	4	5	6
23	429974.18	4198181.83	Геодезический метод	0.1	-
24	429999.70	4198194.65	Геодезический метод	0.1	-
25	429980.83	4198226.00	Геодезический метод	0.1	-
26	429976.27	4198232.57	Геодезический метод	0.1	-
27	429972.76	4198236.70	Геодезический метод	0.1	-
28	429974.15	4198237.83	Геодезический метод	0.1	-
29	429969.68	4198243.33	Геодезический метод	0.1	-
30	429974.08	4198246.93	Геодезический метод	0.1	-
31	429971.60	4198249.98	Геодезический метод	0.1	-
32	429967.20	4198246.38	Геодезический метод	0.1	-
33	429964.82	4198244.43	Геодезический метод	0.1	-
34	429937.98	4198291.05	Геодезический метод	0.1	-
35	429919.94	4198320.58	Геодезический метод	0.1	-
36	429894.06	4198362.56	Геодезический метод	0.1	-
37	429883.23	4198357.24	Геодезический метод	0.1	-
38	429862.99	4198343.61	Геодезический метод	0.1	-
39	429847.61	4198360.89	Геодезический метод	0.1	-
40	429856.55	4198367.27	Геодезический метод	0.1	-
41	429863.33	4198372.93	Геодезический метод	0.1	-
42	429856.15	4198381.51	Геодезический метод	0.1	-
43	429851.82	4198388.97	Геодезический метод	0.1	-
44	429836.53	4198379.47	Геодезический метод	0.1	-
45	429828.89	4198374.73	Геодезический метод	0.1	-
46	429825.13	4198372.14	Геодезический метод	0.1	-
47	429817.92	4198384.11	Геодезический метод	0.1	-

2. Сведения о характерных точках границ объекта					
Обозначение характерных точек границ	Координаты, м		Метод определения координат характерной точки	Средняя квадратическая погрешность положения характерной точки (M _t), м	Описание обозначения точки на местности (при наличии)
	X	Y			
1	2	3	4	5	6
48	429812.01	4198393.92	Геодезический метод	0.1	-
49	429841.90	4198414.04	Геодезический метод	0.1	-
50	429837.91	4198420.50	Геодезический метод	0.1	-
51	429829.53	4198427.93	Геодезический метод	0.1	-
52	429817.93	4198423.30	Геодезический метод	0.1	-
53	429830.15	4198439.08	Геодезический метод	0.1	-
54	429852.63	4198454.80	Геодезический метод	0.1	-
55	429864.32	4198448.46	Геодезический метод	0.1	-
56	429901.48	4198470.38	Геодезический метод	0.1	-
57	429930.00	4198490.86	Геодезический метод	0.1	-
58	429948.36	4198467.22	Геодезический метод	0.1	-
59	429959.69	4198479.58	Геодезический метод	0.1	-
60	429986.85	4198502.07	Геодезический метод	0.1	-
61	429997.39	4198502.06	Геодезический метод	0.1	-
62	430007.47	4198502.05	Геодезический метод	0.1	-
63	430016.97	4198490.88	Геодезический метод	0.1	-
64	430025.15	4198471.40	Геодезический метод	0.1	-
65	430037.56	4198469.42	Геодезический метод	0.1	-
66	430040.35	4198471.41	Геодезический метод	0.1	-
67	430031.27	4198464.92	Геодезический метод	0.1	-
68	430023.49	4198467.81	Геодезический метод	0.1	-
69	430017.39	4198462.72	Геодезический метод	0.1	-
70	430016.33	4198461.81	Геодезический метод	0.1	-
71	430012.25	4198458.28	Геодезический метод	0.1	-
72	430002.32	4198448.09	Геодезический метод	0.1	-

2. Сведения о характерных точках границ объекта					
Обозначение характерных точек границ	Координаты, м		Метод определения координат характерной точки	Средняя квадратическая погрешность положения характерной точки (M _t), м	Описание обозначения точки на местности (при наличии)
	X	Y			
1	2	3	4	5	6
73	430021.44	4198426.95	Геодезический метод	0.1	-
74	430048.34	4198445.30	Геодезический метод	0.1	-
75	430071.69	4198462.39	Геодезический метод	0.1	-
76	430119.75	4198497.31	Геодезический метод	0.1	-
77	430129.73	4198504.39	Геодезический метод	0.1	-
78	430121.68	4198516.20	Геодезический метод	0.1	-
79	430146.74	4198532.69	Геодезический метод	0.1	-
80	430119.24	4198574.46	Геодезический метод	0.1	-
81	430091.76	4198616.22	Геодезический метод	0.1	-
82	430066.70	4198599.73	Геодезический метод	0.1	-
83	430047.82	4198627.43	Геодезический метод	0.1	-
84	430035.67	4198618.78	Геодезический метод	0.1	-
85	430026.71	4198642.26	Геодезический метод	0.1	-
86	430013.27	4198661.22	Геодезический метод	0.1	-
87	429981.93	4198638.02	Геодезический метод	0.1	-
88	429972.31	4198654.20	Геодезический метод	0.1	-
89	430005.48	4198674.31	Геодезический метод	0.1	-
90	429996.12	4198691.39	Геодезический метод	0.1	-
91	429968.92	4198674.46	Геодезический метод	0.1	-
92	429963.47	4198679.36	Геодезический метод	0.1	-
93	429943.05	4198709.23	Геодезический метод	0.1	-
94	429974.23	4198726.43	Геодезический метод	0.1	-
95	429959.00	4198750.66	Геодезический метод	0.1	-
96	429926.39	4198733.55	Геодезический метод	0.1	-
97	429902.62	4198768.29	Геодезический метод	0.1	-

2. Сведения о характерных точках границ объекта					
Обозначение характерных точек границ	Координаты, м		Метод определения координат характерной точки	Средняя квадратическая погрешность положения характерной точки (Mt), м	Описание обозначения точки на местности (при наличии)
	X	Y			
1	2	3	4	5	6
98	429878.05	4198775.31	Геодезический метод	0.1	-
99	429873.88	4198782.83	Геодезический метод	0.1	-
100	429895.32	4198798.14	Геодезический метод	0.1	-
101	429905.22	4198786.67	Геодезический метод	0.1	-
102	429919.89	4198797.92	Геодезический метод	0.1	-
103	429933.39	4198807.92	Геодезический метод	0.1	-
104	429914.22	4198837.58	Геодезический метод	0.1	-
105	429898.57	4198829.51	Геодезический метод	0.1	-
106	429858.46	4198810.68	Геодезический метод	0.1	-
107	429812.44	4198893.74	Геодезический метод	0.1	-
108	429768.31	4198964.50	Геодезический метод	0.1	-
109	429734.22	4198915.95	Геодезический метод	0.1	-
110	429715.08	4198900.72	Геодезический метод	0.1	-
111	429713.13	4198902.60	Геодезический метод	0.1	-
112	429706.39	4198897.18	Геодезический метод	0.1	-
113	429699.33	4198906.02	Геодезический метод	0.1	-
114	429671.85	4198939.63	Геодезический метод	0.1	-
115	429658.20	4198930.25	Геодезический метод	0.1	-
116	429671.53	4198913.28	Геодезический метод	0.1	-
117	429691.78	4198880.26	Геодезический метод	0.1	-
118	429695.62	4198875.15	Геодезический метод	0.1	-
119	429699.61	4198869.84	Геодезический метод	0.1	-
120	429714.56	4198867.13	Геодезический метод	0.1	-
121	429739.16	4198870.56	Геодезический метод	0.1	-
122	429743.50	4198868.44	Геодезический метод	0.1	-

2. Сведения о характерных точках границ объекта					
Обозначение характерных точек границ	Координаты, м		Метод определения координат характерной точки	Средняя квадратическая погрешность положения характерной точки (Mt), м	Описание обозначения точки на местности (при наличии)
	X	Y			
1	2	3	4	5	6
123	429750.09	4198865.21	Геодезический метод	0.1	-
124	429770.01	4198836.95	Геодезический метод	0.1	-
125	429749.48	4198824.53	Геодезический метод	0.1	-
126	429762.29	4198802.70	Геодезический метод	0.1	-
127	429768.28	4198806.85	Геодезический метод	0.1	-
128	429787.24	4198817.17	Геодезический метод	0.1	-
129	429804.18	4198797.94	Геодезический метод	0.1	-
130	429782.70	4198785.71	Геодезический метод	0.1	-
131	429779.16	4198782.89	Геодезический метод	0.1	-
132	429765.92	4198775.39	Геодезический метод	0.1	-
133	429766.19	4198772.15	Геодезический метод	0.1	-
134	429776.43	4198752.56	Геодезический метод	0.1	-
135	429781.48	4198755.26	Геодезический метод	0.1	-
136	429783.04	4198755.71	Геодезический метод	0.1	-
137	429784.47	4198752.66	Геодезический метод	0.1	-
138	429823.03	4198774.51	Геодезический метод	0.1	-
139	429849.75	4198735.44	Геодезический метод	0.1	-
140	429852.63	4198731.23	Геодезический метод	0.1	-
141	429823.68	4198715.98	Геодезический метод	0.1	-
142	429814.01	4198707.82	Геодезический метод	0.1	-
143	429818.70	4198698.55	Геодезический метод	0.1	-
144	429811.27	4198692.88	Геодезический метод	0.1	-
145	429815.52	4198685.68	Геодезический метод	0.1	-
146	429814.34	4198685.11	Геодезический метод	0.1	-
147	429806.14	4198697.91	Геодезический метод	0.1	-

2. Сведения о характерных точках границ объекта					
Обозначение характерных точек границ	Координаты, м		Метод определения координат характерной точки	Средняя квадратическая погрешность положения характерной точки (Mt), м	Описание обозначения точки на местности (при наличии)
	X	Y			
1	2	3	4	5	6
148	429798.34	4198709.18	Геодезический метод	0.1	-
149	429787.62	4198724.64	Геодезический метод	0.1	-
150	429739.97	4198694.97	Геодезический метод	0.1	-
151	429719.03	4198678.76	Геодезический метод	0.1	-
152	429691.45	4198725.97	Геодезический метод	0.1	-
153	429681.26	4198747.91	Геодезический метод	0.1	-
154	429560.21	4198935.55	Геодезический метод	0.1	-
155	429586.42	4198971.97	Геодезический метод	0.1	-
156	429575.76	4198984.74	Геодезический метод	0.1	-
157	429566.48	4198995.85	Геодезический метод	0.1	-
158	429561.97	4198998.19	Геодезический метод	0.1	-
159	429554.89	4198968.23	Геодезический метод	0.1	-
160	429528.08	4198958.11	Геодезический метод	0.1	-
161	429518.42	4198959.11	Геодезический метод	0.1	-
162	429514.84	4198957.12	Геодезический метод	0.1	-
163	429499.65	4198958.72	Геодезический метод	0.1	-
164	429499.09	4198959.64	Геодезический метод	0.1	-
165	429498.11	4198962.85	Геодезический метод	0.1	-
166	429500.91	4198964.09	Геодезический метод	0.1	-
167	429498.67	4198968.53	Геодезический метод	0.1	-
168	429481.45	4198990.93	Геодезический метод	0.1	-
169	429466.72	4198987.89	Геодезический метод	0.1	-
170	429462.45	4198970.40	Геодезический метод	0.1	-
171	429471.46	4198950.96	Геодезический метод	0.1	-
172	429458.74	4198942.93	Геодезический метод	0.1	-

2. Сведения о характерных точках границ объекта					
Обозначение характерных точек границ	Координаты, м		Метод определения координат характерной точки	Средняя квадратическая погрешность положения характерной точки (Mt), м	Описание обозначения точки на местности (при наличии)
	X	Y			
1	2	3	4	5	6
173	429459.49	4198941.29	Геодезический метод	0.1	-
174	429440.87	4198942.29	Геодезический метод	0.1	-
175	429439.37	4198945.02	Геодезический метод	0.1	-
176	429439.26	4198945.04	Геодезический метод	0.1	-
177	429332.60	4199139.36	Геодезический метод	0.1	-
178	429316.99	4199172.69	Геодезический метод	0.1	-
179	429316.99	4199184.74	Геодезический метод	0.1	-
180	429329.76	4199192.54	Геодезический метод	0.1	-
181	429401.38	4199173.39	Геодезический метод	0.1	-
182	429436.40	4199172.41	Геодезический метод	0.1	-
183	429544.45	4199251.77	Геодезический метод	0.1	-
184	429580.34	4199285.14	Геодезический метод	0.1	-
185	429590.52	4199292.18	Геодезический метод	0.1	-
186	429605.10	4199302.25	Геодезический метод	0.1	-
187	429657.17	4199338.24	Геодезический метод	0.1	-
188	429716.29	4199308.66	Геодезический метод	0.1	-
189	429724.94	4199294.27	Геодезический метод	0.1	-
190	429706.20	4199282.29	Геодезический метод	0.1	-
191	429732.76	4199241.74	Геодезический метод	0.1	-
192	429750.01	4199252.50	Геодезический метод	0.1	-
193	429756.90	4199256.81	Геодезический метод	0.1	-
194	429737.89	4199289.87	Геодезический метод	0.1	-
195	429779.24	4199318.11	Геодезический метод	0.1	-
196	429773.15	4199328.54	Геодезический метод	0.1	-
197	429766.05	4199340.72	Геодезический метод	0.1	-

2. Сведения о характерных точках границ объекта					
Обозначение характерных точек границ	Координаты, м		Метод определения координат характерной точки	Средняя квадратическая погрешность положения характерной точки (M _t), м	Описание обозначения точки на местности (при наличии)
	X	Y			
1	2	3	4	5	6
198	429747.70	4199369.06	Геодезический метод	0.1	-
199	429705.78	4199344.20	Геодезический метод	0.1	-
200	429704.16	4199347.11	Геодезический метод	0.1	-
201	429682.89	4199342.14	Геодезический метод	0.1	-
202	429664.46	4199351.36	Геодезический метод	0.1	-
203	429655.95	4199355.62	Геодезический метод	0.1	-
204	429571.81	4199297.47	Геодезический метод	0.1	-
205	429535.54	4199263.85	Геодезический метод	0.1	-
206	429431.78	4199187.54	Геодезический метод	0.1	-
207	429403.56	4199188.34	Геодезический метод	0.1	-
208	429327.43	4199208.69	Геодезический метод	0.1	-
209	429306.22	4199195.71	Геодезический метод	0.1	-
210	429257.04	4199304.52	Геодезический метод	0.1	-
211	429240.53	4199277.64	Геодезический метод	0.1	-
212	429234.20	4199267.34	Геодезический метод	0.1	-
213	429223.75	4199248.99	Геодезический метод	0.1	-
214	429169.57	4199153.81	Геодезический метод	0.1	-
215	429089.50	4199015.22	Геодезический метод	0.1	-
216	429087.48	4199011.84	Геодезический метод	0.1	-
217	429079.73	4198998.90	Геодезический метод	0.1	-
218	429040.81	4198933.92	Геодезический метод	0.1	-
219	429000.53	4198865.71	Геодезический метод	0.1	-
220	428967.53	4198775.48	Геодезический метод	0.1	-
221	428952.07	4198725.05	Геодезический метод	0.1	-
222	428924.60	4198648.49	Геодезический метод	0.1	-

2. Сведения о характерных точках границ объекта					
Обозначение характерных точек границ	Координаты, м		Метод определения координат характерной точки	Средняя квадратическая погрешность положения характерной точки (Mt), м	Описание обозначения точки на местности (при наличии)
	X	Y			
1	2	3	4	5	6
223	428918.93	4198635.63	Геодезический метод	0.1	-
224	428912.63	4198621.32	Геодезический метод	0.1	-
225	428908.56	4198612.08	Геодезический метод	0.1	-
226	428892.44	4198569.71	Геодезический метод	0.1	-
227	428848.63	4198463.32	Геодезический метод	0.1	-
228	428823.10	4198404.51	Геодезический метод	0.1	-
229	428823.11	4198404.51	Геодезический метод	0.1	-
230	428816.61	4198386.46	Геодезический метод	0.1	-
231	428851.67	4198368.83	Геодезический метод	0.1	-
232	428893.78	4198301.93	Геодезический метод	0.1	-
233	428842.19	4198269.46	Геодезический метод	0.1	-
234	428875.99	4198215.77	Геодезический метод	0.1	-
235	428837.59	4198192.61	Геодезический метод	0.1	-
236	428863.51	4198148.88	Геодезический метод	0.1	-
237	428875.20	4198128.70	Геодезический метод	0.1	-
238	428938.42	4198165.25	Геодезический метод	0.1	-
239	428960.93	4198129.11	Геодезический метод	0.1	-
240	429022.01	4198137.44	Геодезический метод	0.1	-
241	429012.09	4198154.46	Геодезический метод	0.1	-
242	429016.34	4198165.09	Геодезический метод	0.1	-
243	429023.43	4198171.48	Геодезический метод	0.1	-
244	429036.46	4198187.77	Геодезический метод	0.1	-
245	429040.06	4198182.26	Геодезический метод	0.1	-
246	429049.89	4198187.63	Геодезический метод	0.1	-
247	429061.45	4198194.85	Геодезический метод	0.1	-

2. Сведения о характерных точках границ объекта					
Обозначение характерных точек границ	Координаты, м		Метод определения координат характерной точки	Средняя квадратическая погрешность положения характерной точки (Mt), м	Описание обозначения точки на местности (при наличии)
	X	Y			
1	2	3	4	5	6
248	429084.41	4198187.49	Геодезический метод	0.1	-
249	429096.00	4198167.85	Геодезический метод	0.1	-
250	429109.91	4198173.15	Геодезический метод	0.1	-
251	429130.80	4198159.74	Геодезический метод	0.1	-
252	429131.32	4198186.31	Геодезический метод	0.1	-
253	429136.64	4198189.58	Геодезический метод	0.1	-
254	429155.04	4198198.26	Геодезический метод	0.1	-
255	429163.75	4198196.88	Геодезический метод	0.1	-
256	429182.71	4198192.60	Геодезический метод	0.1	-
257	429186.56	4198195.53	Геодезический метод	0.1	-
258	429194.88	4198201.85	Геодезический метод	0.1	-
259	429236.65	4198223.53	Геодезический метод	0.1	-
260	429283.87	4198250.60	Геодезический метод	0.1	-
261	429288.68	4198236.30	Геодезический метод	0.1	-
262	429299.90	4198242.64	Геодезический метод	0.1	-
263	429304.08	4198237.34	Геодезический метод	0.1	-
264	429322.23	4198214.32	Геодезический метод	0.1	-
265	429327.92	4198205.63	Геодезический метод	0.1	-
266	429364.28	4198150.04	Геодезический метод	0.1	-
267	429378.19	4198128.77	Геодезический метод	0.1	-
268	429382.03	4198122.27	Геодезический метод	0.1	-
269	429388.22	4198125.97	Геодезический метод	0.1	-
270	429390.25	4198127.18	Геодезический метод	0.1	-
271	429390.26	4198127.19	Геодезический метод	0.1	-
272	429404.96	4198135.97	Геодезический метод	0.1	-

2. Сведения о характерных точках границ объекта					
Обозначение характерных точек границ	Координаты, м		Метод определения координат характерной точки	Средняя квадратическая погрешность положения характерной точки (Mt), м	Описание обозначения точки на местности (при наличии)
	X	Y			
1	2	3	4	5	6
273	429408.44	4198126.10	Геодезический метод	0.1	-
274	429408.45	4198125.55	Геодезический метод	0.1	-
275	429403.45	4198123.66	Геодезический метод	0.1	-
276	429404.23	4198121.60	Геодезический метод	0.1	-
277	429408.47	4198123.20	Геодезический метод	0.1	-
278	429408.98	4198071.50	Геодезический метод	0.1	-
279	429422.99	4198055.71	Геодезический метод	0.1	-
280	429421.88	4198077.14	Геодезический метод	0.1	-
281	429422.94	4198131.32	Геодезический метод	0.1	-
282	429430.59	4198136.02	Геодезический метод	0.1	-
283	429432.11	4198127.43	Геодезический метод	0.1	-
284	429475.57	4198149.14	Геодезический метод	0.1	-
285	429479.94	4198142.79	Геодезический метод	0.1	-
286	429482.46	4198139.38	Геодезический метод	0.1	-
287	429491.00	4198128.75	Геодезический метод	0.1	-
288	429490.64	4198128.47	Геодезический метод	0.1	-
289	429485.41	4198125.31	Геодезический метод	0.1	-
290	429483.58	4198124.15	Геодезический метод	0.1	-
291	429487.26	4198116.37	Геодезический метод	0.1	-
292	429487.77	4198112.02	Геодезический метод	0.1	-
293	429489.79	4198111.14	Геодезический метод	0.1	-
294	429489.04	4198109.41	Геодезический метод	0.1	-
295	429491.59	4198102.92	Геодезический метод	0.1	-
296	429493.18	4198101.85	Геодезический метод	0.1	-
297	429496.02	4198100.57	Геодезический метод	0.1	-

2. Сведения о характерных точках границ объекта					
Обозначение характерных точек границ	Координаты, м		Метод определения координат характерной точки	Средняя квадратическая погрешность положения характерной точки (Mt), м	Описание обозначения точки на местности (при наличии)
	X	Y			
1	2	3	4	5	6
298	429515.96	4198092.62	Геодезический метод	0.1	-
299	429520.38	4198081.44	Геодезический метод	0.1	-
300	429721.64	4198221.21	Геодезический метод	0.1	-
301	429792.17	4198117.31	Геодезический метод	0.1	-
302	429797.80	4198110.68	Геодезический метод	0.1	-
303	429798.97	4198109.31	Геодезический метод	0.1	-
304	429823.14	4198080.85	Геодезический метод	0.1	-
305	429820.47	4198062.28	Геодезический метод	0.1	-
306	429824.73	4198045.97	Геодезический метод	0.1	-
307	429822.23	4198041.24	Геодезический метод	0.1	-
1	429829.79	4198019.12	Геодезический метод	0.1	-
308	429880.65	4198280.17	Геодезический метод	0.1	-
309	429889.96	4198286.16	Геодезический метод	0.1	-
310	429883.97	4198295.60	Геодезический метод	0.1	-
311	429878.70	4198303.66	Геодезический метод	0.1	-
312	429869.40	4198297.68	Геодезический метод	0.1	-
313	429875.09	4198289.13	Геодезический метод	0.1	-
308	429880.65	4198280.17	Геодезический метод	0.1	-
314	429935.49	4198206.26	Геодезический метод	0.1	-
315	429944.27	4198194.22	Геодезический метод	0.1	-
316	429949.41	4198197.98	Геодезический метод	0.1	-
317	429954.54	4198201.74	Геодезический метод	0.1	-
318	429946.91	4198212.43	Геодезический метод	0.1	-
319	429943.38	4198217.15	Геодезический метод	0.1	-
314	429935.49	4198206.26	Геодезический метод	0.1	-

2. Сведения о характерных точках границ объекта					
Обозначение характерных точек границ	Координаты, м		Метод определения координат характерной точки	Средняя квадратическая погрешность положения характерной точки (Mt), м	Описание обозначения точки на местности (при наличии)
	X	Y			
1	2	3	4	5	6
320	429393.07	4197959.45	Геодезический метод	0.1	-
321	429441.53	4197998.15	Геодезический метод	0.1	-
322	429440.34	4198000.24	Геодезический метод	0.1	-
323	429430.61	4198005.49	Геодезический метод	0.1	-
324	429411.90	4198035.46	Геодезический метод	0.1	-
325	429401.28	4198042.09	Геодезический метод	0.1	-
326	429355.06	4197992.92	Геодезический метод	0.1	-
327	429356.11	4197991.38	Геодезический метод	0.1	-
328	429357.04	4197990.04	Геодезический метод	0.1	-
320	429393.07	4197959.45	Геодезический метод	0.1	-
3. Сведения о характерных точках части (частей) границы объекта					
Обозначение характерных точек части границы	Координаты, м		Метод определения координат характерной точки	Средняя квадратическая погрешность положения характерной точки (Mt), м	Описание обозначения точки на местности (при наличии)
	X	Y			
1	2	3	4	5	6
-	-	-	-	-	-

ТЕКСТОВОЕ ОПИСАНИЕ
местоположения границ населенных пунктов, территориальных зон

Прохождение границы		Описание прохождения границы
от точки	до точки	
1	2	3
1	2	-
2	3	-
3	4	-
4	5	-
5	6	-
6	7	-
7	8	-
8	9	-
9	10	-
10	11	-
11	12	-
12	13	-
13	14	-
14	15	-
15	16	-
16	17	-
17	18	-
18	19	-
19	20	-
20	21	-
21	22	-
22	23	-
23	24	-
24	25	-
25	26	-
26	27	-
27	28	-
28	29	-
29	30	-
30	31	-
31	32	-
32	33	-
33	34	-
34	35	-
35	36	-
36	37	-
37	38	-

**ТЕКСТОВОЕ ОПИСАНИЕ
местоположения границ населенных пунктов, территориальных зон**

Прохождение границы		Описание прохождения границы
от точки	до точки	
1	2	3
38	39	-
39	40	-
40	41	-
41	42	-
42	43	-
43	44	-
44	45	-
45	46	-
46	47	-
47	48	-
48	49	-
49	50	-
50	51	-
51	52	-
52	53	-
53	54	-
54	55	-
55	56	-
56	57	-
57	58	-
58	59	-
59	60	-
60	61	-
61	62	-
62	63	-
63	64	-
64	65	-
65	66	-
66	67	-
67	68	-
68	69	-
69	70	-
70	71	-
71	72	-
72	73	-
73	74	-
74	75	-

**ТЕКСТОВОЕ ОПИСАНИЕ
местоположения границ населенных пунктов, территориальных зон**

Прохождение границы		Описание прохождения границы
от точки	до точки	
1	2	3
75	76	-
76	77	-
77	78	-
78	79	-
79	80	-
80	81	-
81	82	-
82	83	-
83	84	-
84	85	-
85	86	-
86	87	-
87	88	-
88	89	-
89	90	-
90	91	-
91	92	-
92	93	-
93	94	-
94	95	-
95	96	-
96	97	-
97	98	-
98	99	-
99	100	-
100	101	-
101	102	-
102	103	-
103	104	-
104	105	-
105	106	-
106	107	-
107	108	-
108	109	-
109	110	-
110	111	-
111	112	-

ТЕКСТОВОЕ ОПИСАНИЕ
местоположения границ населенных пунктов, территориальных зон

Прохождение границы		Описание прохождения границы
от точки	до точки	
1	2	3
112	113	-
113	114	-
114	115	-
115	116	-
116	117	-
117	118	-
118	119	-
119	120	-
120	121	-
121	122	-
122	123	-
123	124	-
124	125	-
125	126	-
126	127	-
127	128	-
128	129	-
129	130	-
130	131	-
131	132	-
132	133	-
133	134	-
134	135	-
135	136	-
136	137	-
137	138	-
138	139	-
139	140	-
140	141	-
141	142	-
142	143	-
143	144	-
144	145	-
145	146	-
146	147	-
147	148	-
148	149	-

**ТЕКСТОВОЕ ОПИСАНИЕ
местоположения границ населенных пунктов, территориальных зон**

Прохождение границы		Описание прохождения границы
от точки	до точки	
1	2	3
149	150	-
150	151	-
151	152	-
152	153	-
153	154	-
154	155	-
155	156	-
156	157	-
157	158	-
158	159	-
159	160	-
160	161	-
161	162	-
162	163	-
163	164	-
164	165	-
165	166	-
166	167	-
167	168	-
168	169	-
169	170	-
170	171	-
171	172	-
172	173	-
173	174	-
174	175	-
175	176	-
176	177	-
177	178	-
178	179	-
179	180	-
180	181	-
181	182	-
182	183	-
183	184	-
184	185	-
185	186	-

ТЕКСТОВОЕ ОПИСАНИЕ
местоположения границ населенных пунктов, территориальных зон

Прохождение границы		Описание прохождения границы
от точки	до точки	
1	2	3
186	187	-
187	188	-
188	189	-
189	190	-
190	191	-
191	192	-
192	193	-
193	194	-
194	195	-
195	196	-
196	197	-
197	198	-
198	199	-
199	200	-
200	201	-
201	202	-
202	203	-
203	204	-
204	205	-
205	206	-
206	207	-
207	208	-
208	209	-
209	210	-
210	211	-
211	212	-
212	213	-
213	214	-
214	215	-
215	216	-
216	217	-
217	218	-
218	219	-
219	220	-
220	221	-
221	222	-
222	223	-

**ТЕКСТОВОЕ ОПИСАНИЕ
местоположения границ населенных пунктов, территориальных зон**

Прохождение границы		Описание прохождения границы
от точки	до точки	
1	2	3
223	224	-
224	225	-
225	226	-
226	227	-
227	228	-
228	229	-
229	230	-
230	231	-
231	232	-
232	233	-
233	234	-
234	235	-
235	236	-
236	237	-
237	238	-
238	239	-
239	240	-
240	241	-
241	242	-
242	243	-
243	244	-
244	245	-
245	246	-
246	247	-
247	248	-
248	249	-
249	250	-
250	251	-
251	252	-
252	253	-
253	254	-
254	255	-
255	256	-
256	257	-
257	258	-
258	259	-
259	260	-

ТЕКСТОВОЕ ОПИСАНИЕ
местоположения границ населенных пунктов, территориальных зон

Прохождение границы		Описание прохождения границы
от точки	до точки	
1	2	3
260	261	-
261	262	-
262	263	-
263	264	-
264	265	-
265	266	-
266	267	-
267	268	-
268	269	-
269	270	-
270	271	-
271	272	-
272	273	-
273	274	-
274	275	-
275	276	-
276	277	-
277	278	-
278	279	-
279	280	-
280	281	-
281	282	-
282	283	-
283	284	-
284	285	-
285	286	-
286	287	-
287	288	-
288	289	-
289	290	-
290	291	-
291	292	-
292	293	-
293	294	-
294	295	-
295	296	-
296	297	-

ТЕКСТОВОЕ ОПИСАНИЕ
местоположения границ населенных пунктов, территориальных зон

Прохождение границы		Описание прохождения границы
от точки	до точки	
1	2	3
297	298	-
298	299	-
299	300	-
300	301	-
301	302	-
302	303	-
303	304	-
304	305	-
305	306	-
306	307	-
307	1	-
308	309	-
309	310	-
310	311	-
311	312	-
312	313	-
313	308	-
314	315	-
315	316	-
316	317	-
317	318	-
318	319	-
319	314	-
320	321	-
321	322	-
322	323	-
323	324	-
324	325	-
325	326	-
326	327	-
327	328	-
328	320	-

ГРАФИЧЕСКОЕ ОПИСАНИЕ
местоположения границ населенных пунктов, территориальных зон, особо охраняемых природных территорий, зон с особыми условиями использования территории

**поселок Раздольный Степного сельсовета Искитимского района
 Новосибирской области**

(наименование объекта, местоположение границ которого описано (далее - объект))

Раздел 1

Сведения об объекте

№ п/п	Характеристики объекта	Описание характеристик
1	2	3
1.	Местоположение объекта	Новосибирская область, район Искитимский, сельсовет Степной, поселок Раздольный
2.	Площадь объекта +/- величина погрешности определения площади (P +/- Дельта P)	229587 +/- 168 м ²
3.	Иные характеристики объекта	-

Раздел 2

Сведения о местоположении границ объекта

1. Система координат МСК НСО, зона 4

2. Сведения о характерных точках границ объекта

Обозначение характерных точек границ	Координаты, м		Метод определения координат характерной точки	Средняя квадратическая погрешность положения характерной точки (Mt), м	Описание обозначения точки на местности (при наличии)
	X	Y			
1	2	3	4	5	6
1	426866.54	4207894.67	Геодезический метод	0.1	-
2	426874.40	4207901.94	Геодезический метод	0.1	-
3	426821.28	4207979.14	Геодезический метод	0.1	-
4	426794.49	4207967.68	Геодезический метод	0.1	-
5	426773.27	4207954.95	Геодезический метод	0.1	-
6	426755.13	4207981.18	Геодезический метод	0.1	-
7	426715.93	4207959.01	Геодезический метод	0.1	-
8	426707.58	4207974.62	Геодезический метод	0.1	-
9	426666.93	4208034.88	Геодезический метод	0.1	-
10	426672.49	4208037.41	Геодезический метод	0.1	-
11	426708.98	4208049.82	Геодезический метод	0.1	-
12	426697.25	4208057.24	Геодезический метод	0.1	-
13	426718.59	4208071.82	Геодезический метод	0.1	-
14	426718.50	4208074.00	Геодезический метод	0.1	-
15	426740.77	4208089.23	Геодезический метод	0.1	-
16	426759.68	4208058.74	Геодезический метод	0.1	-
17	426790.72	4208081.50	Геодезический метод	0.1	-
18	426798.65	4208087.31	Геодезический метод	0.1	-
19	426811.77	4208113.92	Геодезический метод	0.1	-
20	426852.03	4208152.00	Геодезический метод	0.1	-
21	426900.89	4208185.69	Геодезический метод	0.1	-
22	426908.94	4208176.81	Геодезический метод	0.1	-

2. Сведения о характерных точках границ объекта					
Обозначение характерных точек границ	Координаты, м		Метод определения координат характерной точки	Средняя квадратическая погрешность положения характерной точки (Mt), м	Описание обозначения точки на местности (при наличии)
	X	Y			
1	2	3	4	5	6
23	426946.96	4208202.13	Геодезический метод	0.1	-
24	426938.89	4208213.00	Геодезический метод	0.1	-
25	426911.87	4208251.58	Геодезический метод	0.1	-
26	426928.24	4208243.63	Геодезический метод	0.1	-
27	426952.48	4208271.08	Геодезический метод	0.1	-
28	426972.47	4208283.91	Геодезический метод	0.1	-
29	426973.99	4208306.87	Геодезический метод	0.1	-
30	426973.58	4208328.08	Геодезический метод	0.1	-
31	426973.57	4208328.08	Геодезический метод	0.1	-
32	426973.58	4208328.09	Геодезический метод	0.1	-
33	426971.18	4208329.34	Геодезический метод	0.1	-
34	426972.82	4208342.40	Геодезический метод	0.1	-
35	426965.62	4208355.20	Геодезический метод	0.1	-
36	426971.50	4208367.43	Геодезический метод	0.1	-
37	426994.42	4208383.20	Геодезический метод	0.1	-
38	427005.65	4208381.13	Геодезический метод	0.1	-
39	427051.96	4208416.24	Геодезический метод	0.1	-
40	427072.02	4208415.20	Геодезический метод	0.1	-
41	427089.62	4208411.20	Геодезический метод	0.1	-
42	427106.36	4208389.81	Геодезический метод	0.1	-
43	427135.47	4208340.01	Геодезический метод	0.1	-
44	427139.19	4208333.65	Геодезический метод	0.1	-
45	427157.62	4208309.60	Геодезический метод	0.1	-
46	427175.22	4208300.00	Геодезический метод	0.1	-
47	427185.62	4208297.60	Геодезический метод	0.1	-

2. Сведения о характерных точках границ объекта					
Обозначение характерных точек границ	Координаты, м		Метод определения координат характерной точки	Средняя квадратическая погрешность положения характерной точки (Mt), м	Описание обозначения точки на местности (при наличии)
	X	Y			
1	2	3	4	5	6
48	427213.62	4208319.20	Геодезический метод	0.1	-
49	427244.02	4208287.20	Геодезический метод	0.1	-
50	427222.19	4208271.47	Геодезический метод	0.1	-
51	427206.48	4208260.46	Геодезический метод	0.1	-
52	427194.42	4208252.00	Геодезический метод	0.1	-
53	427174.74	4208243.46	Геодезический метод	0.1	-
54	427194.15	4208211.10	Геодезический метод	0.1	-
55	427216.34	4208181.38	Геодезический метод	0.1	-
56	427238.79	4208196.35	Геодезический метод	0.1	-
57	427243.95	4208189.58	Геодезический метод	0.1	-
58	427234.72	4208179.52	Геодезический метод	0.1	-
59	427263.98	4208143.64	Геодезический метод	0.1	-
60	427280.98	4208123.58	Геодезический метод	0.1	-
61	427267.85	4208113.21	Геодезический метод	0.1	-
62	427237.88	4208089.15	Геодезический метод	0.1	-
63	427227.89	4208059.88	Геодезический метод	0.1	-
64	427220.01	4208036.91	Геодезический метод	0.1	-
65	427213.54	4208030.24	Геодезический метод	0.1	-
66	427228.37	4208013.99	Геодезический метод	0.1	-
67	427247.93	4208030.67	Геодезический метод	0.1	-
68	427250.85	4208033.32	Геодезический метод	0.1	-
69	427265.92	4208015.94	Геодезический метод	0.1	-
70	427289.62	4207988.01	Геодезический метод	0.1	-
71	427311.22	4207964.81	Геодезический метод	0.1	-
72	427311.60	4207957.21	Геодезический метод	0.1	-

2. Сведения о характерных точках границ объекта					
Обозначение характерных точек границ	Координаты, м		Метод определения координат характерной точки	Средняя квадратическая погрешность положения характерной точки (Mt), м	Описание обозначения точки на местности (при наличии)
	X	Y			
1	2	3	4	5	6
73	427289.54	4207940.67	Геодезический метод	0.1	-
74	427269.78	4207921.69	Геодезический метод	0.1	-
75	427243.76	4207896.59	Геодезический метод	0.1	-
76	427191.51	4207850.24	Геодезический метод	0.1	-
77	427166.38	4207827.14	Геодезический метод	0.1	-
78	427149.87	4207814.67	Геодезический метод	0.1	-
79	427173.54	4207781.37	Геодезический метод	0.1	-
80	427175.85	4207779.15	Геодезический метод	0.1	-
81	427163.37	4207767.39	Геодезический метод	0.1	-
82	427090.17	4207695.79	Геодезический метод	0.1	-
83	427068.57	4207667.39	Геодезический метод	0.1	-
84	427028.97	4207716.19	Геодезический метод	0.1	-
85	427017.81	4207709.16	Геодезический метод	0.1	-
86	426965.77	4207747.39	Геодезический метод	0.1	-
87	426931.22	4207798.41	Геодезический метод	0.1	-
88	426909.12	4207824.25	Геодезический метод	0.1	-
89	426884.02	4207853.60	Геодезический метод	0.1	-
90	426872.33	4207867.03	Геодезический метод	0.1	-
91	426874.53	4207877.13	Геодезический метод	0.1	-
92	426866.54	4207894.67	Геодезический метод	0.1	-
93	426874.40	4207901.94	Геодезический метод	0.1	-
1	426866.54	4207894.67	Геодезический метод	0.1	-

3. Сведения о характерных точках части (частей) границы объекта					
Обозначение характерных точек части границы	Координаты, м		Метод определения координат характерной точки	Средняя квадратическая погрешность положения характерной точки (Mt), м	Описание обозначения точки на местности (при наличии)
	X	Y			
1	2	3	4	5	6
-	-	-	-	-	-

ТЕКСТОВОЕ ОПИСАНИЕ
местоположения границ населенных пунктов, территориальных зон

Прохождение границы		Описание прохождения границы
от точки	до точки	
1	2	3
1	2	-
2	3	-
3	4	-
4	5	-
5	6	-
6	7	-
7	8	-
8	9	-
9	10	-
10	11	-
11	12	-
12	13	-
13	14	-
14	15	-
15	16	-
16	17	-
17	18	-
18	19	-
19	20	-
20	21	-
21	22	-
22	23	-
23	24	-
24	25	-
25	26	-
26	27	-
27	28	-
28	29	-
29	30	-
30	31	-
31	32	-
32	33	-
33	34	-
34	35	-
35	36	-
36	37	-
37	38	-

**ТЕКСТОВОЕ ОПИСАНИЕ
местоположения границ населенных пунктов, территориальных зон**

Прохождение границы		Описание прохождения границы
от точки	до точки	
1	2	3
38	39	-
39	40	-
40	41	-
41	42	-
42	43	-
43	44	-
44	45	-
45	46	-
46	47	-
47	48	-
48	49	-
49	50	-
50	51	-
51	52	-
52	53	-
53	54	-
54	55	-
55	56	-
56	57	-
57	58	-
58	59	-
59	60	-
60	61	-
61	62	-
62	63	-
63	64	-
64	65	-
65	66	-
66	67	-
67	68	-
68	69	-
69	70	-
70	71	-
71	72	-
72	73	-
73	74	-
74	75	-

**ТЕКСТОВОЕ ОПИСАНИЕ
местоположения границ населенных пунктов, территориальных зон**

Прохождение границы		Описание прохождения границы
от точки	до точки	
1	2	3
75	76	-
76	77	-
77	78	-
78	79	-
79	80	-
80	81	-
81	82	-
82	83	-
83	84	-
84	85	-
85	86	-
86	87	-
87	88	-
88	89	-
89	90	-
90	91	-
91	92	-
92	93	-
93	1	-

ГРАФИЧЕСКОЕ ОПИСАНИЕ
местоположения границ населенных пунктов, территориальных зон, особо охраняемых природных территорий, зон с особыми условиями использования территории

**поселок Октябрьский Степного сельсовета Искитимского района
 Новосибирской области**

(наименование объекта, местоположение границ которого описано (далее - объект))

Раздел 1

Сведения об объекте

№ п/п	Характеристики объекта	Описание характеристик
1	2	3
1.	Местоположение объекта	Новосибирская область, район Искитимский, сельсовет Степной, поселок Октябрьский
2.	Площадь объекта +/- величина погрешности определения площади (Р +/- Дельта Р)	267838 +/- 181 м ²
3.	Иные характеристики объекта	-

Раздел 2

Сведения о местоположении границ объекта

1. Система координат МСК НСО, зона 4

2. Сведения о характерных точках границ объекта

Обозначение характерных точек границ	Координаты, м		Метод определения координат характерной точки	Средняя квадратическая погрешность положения характерной точки (Mt), м	Описание обозначения точки на местности (при наличии)
	X	Y			
1	2	3	4	5	6
1	423060.58	4196484.56	Геодезический метод	0.1	-
2	422979.44	4196395.38	Геодезический метод	0.1	-
3	422979.43	4196395.37	Геодезический метод	0.1	-
4	422869.23	4196274.29	Геодезический метод	0.1	-
5	422836.63	4196302.53	Геодезический метод	0.1	-
6	422807.30	4196271.02	Геодезический метод	0.1	-
7	422779.37	4196294.43	Геодезический метод	0.1	-
8	422778.91	4196294.83	Геодезический метод	0.1	-
9	422772.40	4196300.28	Геодезический метод	0.1	-
10	422788.83	4196325.35	Геодезический метод	0.1	-
11	422770.20	4196338.89	Геодезический метод	0.1	-
12	422729.23	4196368.67	Геодезический метод	0.1	-
13	422708.89	4196383.46	Геодезический метод	0.1	-
14	422691.26	4196396.27	Геодезический метод	0.1	-
15	422685.29	4196398.06	Геодезический метод	0.1	-
16	422678.10	4196400.22	Геодезический метод	0.1	-
17	422644.12	4196429.02	Геодезический метод	0.1	-
18	422634.07	4196416.88	Геодезический метод	0.1	-
19	422591.84	4196446.38	Геодезический метод	0.1	-
20	422602.02	4196461.17	Геодезический метод	0.1	-
21	422578.04	4196478.59	Геодезический метод	0.1	-
22	422564.65	4196461.73	Геодезический метод	0.1	-

2. Сведения о характерных точках границ объекта					
Обозначение характерных точек границ	Координаты, м		Метод определения координат характерной точки	Средняя квадратическая погрешность положения характерной точки (Mt), м	Описание обозначения точки на местности (при наличии)
	X	Y			
1	2	3	4	5	6
23	422532.22	4196483.81	Геодезический метод	0.1	-
24	422522.33	4196471.35	Геодезический метод	0.1	-
25	422479.10	4196505.68	Геодезический метод	0.1	-
26	422461.83	4196524.19	Геодезический метод	0.1	-
27	422459.95	4196526.20	Геодезический метод	0.1	-
28	422419.06	4196564.48	Геодезический метод	0.1	-
29	422396.61	4196770.64	Геодезический метод	0.1	-
30	422404.49	4196793.16	Геодезический метод	0.1	-
31	422425.17	4196824.17	Геодезический метод	0.1	-
32	422448.67	4196848.61	Геодезический метод	0.1	-
33	422459.95	4196857.07	Геодезический метод	0.1	-
34	422473.11	4196871.17	Геодезический метод	0.1	-
35	422506.01	4196911.59	Геодезический метод	0.1	-
36	422551.13	4196886.21	Геодезический метод	0.1	-
37	422573.52	4196886.74	Геодезический метод	0.1	-
38	422587.88	4196890.99	Геодезический метод	0.1	-
39	422640.87	4196885.94	Геодезический метод	0.1	-
40	422712.49	4196889.67	Геодезический метод	0.1	-
41	422745.08	4196892.08	Геодезический метод	0.1	-
42	422777.65	4196895.67	Геодезический метод	0.1	-
43	422844.84	4196891.12	Геодезический метод	0.1	-
44	422851.36	4196882.98	Геодезический метод	0.1	-
45	422902.01	4196753.54	Геодезический метод	0.1	-
46	422916.37	4196725.77	Геодезический метод	0.1	-
47	422929.34	4196700.69	Геодезический метод	0.1	-

2. Сведения о характерных точках границ объекта					
Обозначение характерных точек границ	Координаты, м		Метод определения координат характерной точки	Средняя квадратическая погрешность положения характерной точки (Mt), м	Описание обозначения точки на местности (при наличии)
	X	Y			
1	2	3	4	5	6
48	422949.19	4196668.87	Геодезический метод	0.1	-
49	422982.25	4196623.79	Геодезический метод	0.1	-
50	423007.52	4196583.34	Геодезический метод	0.1	-
51	423062.46	4196508.99	Геодезический метод	0.1	-
52	423071.77	4196496.85	Геодезический метод	0.1	-
1	423060.58	4196484.56	Геодезический метод	0.1	-
3. Сведения о характерных точках части (частей) границы объекта					
Обозначение характерных точек части границы	Координаты, м		Метод определения координат характерной точки	Средняя квадратическая погрешность положения характерной точки (Mt), м	Описание обозначения точки на местности (при наличии)
	X	Y			
1	2	3	4	5	6
-	-	-	-	-	-

**ТЕКСТОВОЕ ОПИСАНИЕ
местоположения границ населенных пунктов, территориальных зон**

Прохождение границы		Описание прохождения границы
от точки	до точки	
1	2	3
1	2	-
2	3	-
3	4	-
4	5	-
5	6	-
6	7	-
7	8	-
8	9	-
9	10	-
10	11	-
11	12	-
12	13	-
13	14	-
14	15	-
15	16	-
16	17	-
17	18	-
18	19	-
19	20	-
20	21	-
21	22	-
22	23	-
23	24	-
24	25	-
25	26	-
26	27	-
27	28	-
28	29	-
29	30	-
30	31	-
31	32	-
32	33	-
33	34	-
34	35	-
35	36	-
36	37	-
37	38	-

ТЕКСТОВОЕ ОПИСАНИЕ
местоположения границ населенных пунктов, территориальных зон

Прохождение границы		Описание прохождения границы
от точки	до точки	
1	2	3
38	39	-
39	40	-
40	41	-
41	42	-
42	43	-
43	44	-
44	45	-
45	46	-
46	47	-
47	48	-
48	49	-
49	50	-
50	51	-
51	52	-
52	1	-

<p align="center">ГРАФИЧЕСКОЕ ОПИСАНИЕ местоположения границ населенных пунктов, территориальных зон, особо охраняемых природных территорий, зон с особыми условиями использования территории деревня Бородавкино Степного сельсовета Искитимского района Новосибирской области</p>		
<small>(наименование объекта, местоположение границ которого описано (далее - объект))</small>		
Раздел 1		
Сведения об объекте		
№ п/п	Характеристики объекта	Описание характеристик
1	2	3
1.	Местоположение объекта	Новосибирская область, район Искитимский, сельсовет Степной, деревня Бородавкино
2.	Площадь объекта +/- величина погрешности определения площади (P +/- Дельта P)	600526 +/- 271 м ²
3.	Иные характеристики объекта	-

Раздел 2**Сведения о местоположении границ объекта**

1. Система координат МСК НСО, зона 4

2. Сведения о характерных точках границ объекта

Обозначение характерных точек границ	Координаты, м		Метод определения координат характерной точки	Средняя квадратическая погрешность положения характерной точки (M _t), м	Описание обозначения точки на местности (при наличии)
	X	Y			
1	2	3	4	5	6
1	427178.15	4195738.36	Геодезический метод	0.1	-
2	427218.83	4195780.76	Геодезический метод	0.1	-
3	427243.60	4195806.57	Геодезический метод	0.1	-
4	427304.71	4195870.24	Геодезический метод	0.1	-
5	427266.55	4195917.75	Геодезический метод	0.1	-
6	427254.31	4195927.83	Геодезический метод	0.1	-
7	427262.23	4195947.27	Геодезический метод	0.1	-
8	427276.63	4195960.23	Геодезический метод	0.1	-
9	427297.51	4195981.11	Геодезический метод	0.1	-
10	427316.95	4195959.51	Геодезический метод	0.1	-
11	427339.99	4195983.27	Геодезический метод	0.1	-
12	427351.51	4195997.67	Геодезический метод	0.1	-
13	427365.19	4195991.90	Геодезический метод	0.1	-
14	427380.31	4195989.74	Геодезический метод	0.1	-
15	427402.63	4195996.94	Геодезический метод	0.1	-
16	427417.75	4196009.90	Геодезический метод	0.1	-
17	427465.99	4196067.51	Геодезический метод	0.1	-
18	427480.39	4196103.51	Геодезический метод	0.1	-
19	427529.35	4196153.90	Геодезический метод	0.1	-
20	427566.06	4196157.50	Геодезический метод	0.1	-
21	427643.82	4196238.15	Геодезический метод	0.1	-
22	427615.02	4196266.23	Геодезический метод	0.1	-

2. Сведения о характерных точках границ объекта					
Обозначение характерных точек границ	Координаты, м		Метод определения координат характерной точки	Средняя квадратическая погрешность положения характерной точки (Mt), м	Описание обозначения точки на местности (при наличии)
	X	Y			
1	2	3	4	5	6
23	427633.02	4196284.24	Геодезический метод	0.1	-
24	427645.26	4196297.91	Геодезический метод	0.1	-
25	427661.64	4196299.93	Геодезический метод	0.1	-
26	427679.25	4196270.45	Геодезический метод	0.1	-
27	427697.08	4196271.43	Геодезический метод	0.1	-
28	427717.98	4196287.19	Геодезический метод	0.1	-
29	427751.21	4196314.94	Геодезический метод	0.1	-
30	427757.72	4196306.72	Геодезический метод	0.1	-
31	427799.51	4196341.67	Геодезический метод	0.1	-
32	427809.42	4196349.03	Геодезический метод	0.1	-
33	427829.45	4196357.21	Геодезический метод	0.1	-
34	427844.85	4196368.64	Геодезический метод	0.1	-
35	427895.82	4196416.72	Геодезический метод	0.1	-
36	427912.74	4196426.97	Геодезический метод	0.1	-
37	427940.31	4196444.44	Геодезический метод	0.1	-
38	427997.98	4196476.81	Геодезический метод	0.1	-
39	428015.68	4196490.34	Геодезический метод	0.1	-
40	428040.35	4196522.55	Геодезический метод	0.1	-
41	428045.14	4196535.56	Геодезический метод	0.1	-
42	428060.22	4196550.64	Геодезический метод	0.1	-
43	428062.96	4196562.29	Геодезический метод	0.1	-
44	428078.72	4196610.93	Геодезический метод	0.1	-
45	428088.48	4196637.31	Геодезический метод	0.1	-
46	428103.90	4196652.04	Геодезический метод	0.1	-
47	428126.94	4196685.29	Геодезический метод	0.1	-

2. Сведения о характерных точках границ объекта					
Обозначение характерных точек границ	Координаты, м		Метод определения координат характерной точки	Средняя квадратическая погрешность положения характерной точки (M _t), м	Описание обозначения точки на местности (при наличии)
	X	Y			
1	2	3	4	5	6
48	428154.94	4196715.77	Геодезический метод	0.1	-
49	428171.73	4196734.26	Геодезический метод	0.1	-
50	428206.14	4196789.67	Геодезический метод	0.1	-
51	428216.27	4196804.15	Геодезический метод	0.1	-
52	428237.82	4196796.87	Геодезический метод	0.1	-
53	428251.62	4196825.23	Геодезический метод	0.1	-
54	428302.02	4196800.03	Геодезический метод	0.1	-
55	428325.78	4196851.15	Геодезический метод	0.1	-
56	428320.74	4196871.31	Геодезический метод	0.1	-
57	428320.74	4196894.36	Геодезический метод	0.1	-
58	428321.46	4196915.96	Геодезический метод	0.1	-
59	428324.34	4196931.08	Геодезический метод	0.1	-
60	428248.02	4196997.32	Геодезический метод	0.1	-
61	428263.14	4197022.52	Геодезический метод	0.1	-
62	428271.78	4197039.80	Геодезический метод	0.1	-
63	428282.58	4197075.80	Геодезический метод	0.1	-
64	428219.94	4197088.76	Геодезический метод	0.1	-
65	428180.34	4197098.12	Геодезический метод	0.1	-
66	428024.26	4197000.01	Геодезический метод	0.1	-
67	427995.03	4196981.60	Геодезический метод	0.1	-
68	428001.38	4196972.57	Геодезический метод	0.1	-
69	427994.58	4196970.68	Геодезический метод	0.1	-
70	427965.78	4196962.76	Геодезический метод	0.1	-
71	427942.74	4196953.40	Геодезический метод	0.1	-
72	427926.08	4196945.36	Геодезический метод	0.1	-

2. Сведения о характерных точках границ объекта					
Обозначение характерных точек границ	Координаты, м		Метод определения координат характерной точки	Средняя квадратическая погрешность положения характерной точки (Mt), м	Описание обозначения точки на местности (при наличии)
	X	Y			
1	2	3	4	5	6
73	427911.78	4196929.64	Геодезический метод	0.1	-
74	427887.30	4196930.36	Геодезический метод	0.1	-
75	427858.31	4196934.36	Геодезический метод	0.1	-
76	427818.45	4196942.18	Геодезический метод	0.1	-
77	427761.30	4196906.96	Геодезический метод	0.1	-
78	427695.60	4196858.72	Геодезический метод	0.1	-
79	427710.18	4196843.24	Геодезический метод	0.1	-
80	427679.09	4196835.00	Геодезический метод	0.1	-
81	427616.58	4196761.16	Геодезический метод	0.1	-
82	427557.54	4196813.00	Геодезический метод	0.1	-
83	427507.48	4196763.69	Геодезический метод	0.1	-
84	427495.38	4196753.74	Геодезический метод	0.1	-
85	427453.50	4196726.74	Геодезический метод	0.1	-
86	427448.82	4196723.72	Геодезический метод	0.1	-
87	427423.23	4196717.89	Геодезический метод	0.1	-
88	427360.16	4196645.27	Геодезический метод	0.1	-
89	427348.90	4196633.18	Геодезический метод	0.1	-
90	427333.83	4196605.78	Геодезический метод	0.1	-
91	427322.17	4196593.66	Геодезический метод	0.1	-
92	427387.98	4196529.68	Геодезический метод	0.1	-
93	427240.14	4196371.34	Геодезический метод	0.1	-
94	427204.29	4196332.82	Геодезический метод	0.1	-
95	427266.64	4196264.67	Геодезический метод	0.1	-
96	427272.71	4196234.10	Геодезический метод	0.1	-
97	427249.50	4196209.83	Геодезический метод	0.1	-

2. Сведения о характерных точках границ объекта					
Обозначение характерных точек границ	Координаты, м		Метод определения координат характерной точки	Средняя квадратическая погрешность положения характерной точки (Mt), м	Описание обозначения точки на местности (при наличии)
	X	Y			
1	2	3	4	5	6
98	427270.36	4196185.74	Геодезический метод	0.1	-
99	427236.19	4196151.57	Геодезический метод	0.1	-
100	427194.14	4196190.72	Геодезический метод	0.1	-
101	427154.99	4196157.37	Геодезический метод	0.1	-
102	427131.79	4196174.77	Геодезический метод	0.1	-
103	427110.04	4196151.57	Геодезический метод	0.1	-
104	427170.19	4196094.05	Геодезический метод	0.1	-
105	427138.58	4196059.30	Геодезический метод	0.1	-
106	427126.34	4196047.43	Геодезический метод	0.1	-
107	427093.19	4196078.90	Геодезический метод	0.1	-
108	427066.81	4196046.70	Геодезический метод	0.1	-
109	427112.72	4196005.58	Геодезический метод	0.1	-
110	427147.67	4195976.80	Геодезический метод	0.1	-
111	427071.04	4195910.69	Геодезический метод	0.1	-
112	427042.84	4195886.36	Геодезический метод	0.1	-
113	427064.48	4195853.48	Геодезический метод	0.1	-
1	427178.15	4195738.36	Геодезический метод	0.1	-
3. Сведения о характерных точках части (частей) границы объекта					
Обозначение характерных точек части границы	Координаты, м		Метод определения координат характерной точки	Средняя квадратическая погрешность положения характерной точки (Mt), м	Описание обозначения точки на местности (при наличии)
	X	Y			
1	2	3	4	5	6
-	-	-	-	-	-

ТЕКСТОВОЕ ОПИСАНИЕ
местоположения границ населенных пунктов, территориальных зон

Прохождение границы		Описание прохождения границы
от точки	до точки	
1	2	3
1	2	-
2	3	-
3	4	-
4	5	-
5	6	-
6	7	-
7	8	-
8	9	-
9	10	-
10	11	-
11	12	-
12	13	-
13	14	-
14	15	-
15	16	-
16	17	-
17	18	-
18	19	-
19	20	-
20	21	-
21	22	-
22	23	-
23	24	-
24	25	-
25	26	-
26	27	-
27	28	-
28	29	-
29	30	-
30	31	-
31	32	-
32	33	-
33	34	-
34	35	-
35	36	-
36	37	-
37	38	-

**ТЕКСТОВОЕ ОПИСАНИЕ
местоположения границ населенных пунктов, территориальных зон**

Прохождение границы		Описание прохождения границы
от точки	до точки	
1	2	3
38	39	-
39	40	-
40	41	-
41	42	-
42	43	-
43	44	-
44	45	-
45	46	-
46	47	-
47	48	-
48	49	-
49	50	-
50	51	-
51	52	-
52	53	-
53	54	-
54	55	-
55	56	-
56	57	-
57	58	-
58	59	-
59	60	-
60	61	-
61	62	-
62	63	-
63	64	-
64	65	-
65	66	-
66	67	-
67	68	-
68	69	-
69	70	-
70	71	-
71	72	-
72	73	-
73	74	-
74	75	-

**ТЕКСТОВОЕ ОПИСАНИЕ
местоположения границ населенных пунктов, территориальных зон**

Прохождение границы		Описание прохождения границы
от точки	до точки	
1	2	3
75	76	-
76	77	-
77	78	-
78	79	-
79	80	-
80	81	-
81	82	-
82	83	-
83	84	-
84	85	-
85	86	-
86	87	-
87	88	-
88	89	-
89	90	-
90	91	-
91	92	-
92	93	-
93	94	-
94	95	-
95	96	-
96	97	-
97	98	-
98	99	-
99	100	-
100	101	-
101	102	-
102	103	-
103	104	-
104	105	-
105	106	-
106	107	-
107	108	-
108	109	-
109	110	-
110	111	-
111	112	-

ТЕКСТОВОЕ ОПИСАНИЕ
местоположения границ населенных пунктов, территориальных зон

Прохождение границы		Описание прохождения границы
от точки	до точки	
1	2	3
112	113	-
113	1	-

ГРАФИЧЕСКОЕ ОПИСАНИЕ

местоположения границ населенных пунктов, территориальных зон, особо охраняемых природных территорий, зон с особыми условиями использования территории

поселок Березовка Степного сельсовета Искитимского района Новосибирской области

(наименование объекта, местоположение границ которого описано (далее - объект))

Раздел 1

Сведения об объекте

№ п/п	Характеристики объекта	Описание характеристик
1	2	3
1.	Местоположение объекта	Новосибирская область, Искитимский район, Степной сельсовет, поселок Березовка
2.	Площадь объекта +/- величина погрешности определения площади (P +/- Дельта P)	286544 +/- 187 м ²
3.	Иные характеристики объекта	-

Раздел 2

Сведения о местоположении границ объекта

1. Система координат МСК НСО, зона 4

2. Сведения о характерных точках границ объекта

Обозначение характерных точек границ	Координаты, м		Метод определения координат характерной точки	Средняя квадратическая погрешность положения характерной точки (M _t), м	Описание обозначения точки на местности (при наличии)
	X	Y			
1	2	3	4	5	6
1	426816.98	4201523.98	Геодезический метод	0.1	-
2	426941.03	4201628.60	Геодезический метод	0.1	-
3	426953.53	4201639.12	Геодезический метод	0.1	-
4	426991.78	4201663.13	Геодезический метод	0.1	-
5	427028.24	4201704.76	Геодезический метод	0.1	-
6	427056.55	4201731.12	Геодезический метод	0.1	-
7	427077.84	4201750.94	Геодезический метод	0.1	-
8	427079.13	4201749.48	Геодезический метод	0.1	-
9	427083.12	4201744.93	Геодезический метод	0.1	-
10	427097.44	4201758.77	Геодезический метод	0.1	-
11	427109.19	4201744.80	Геодезический метод	0.1	-
12	427115.84	4201736.91	Геодезический метод	0.1	-
13	427133.05	4201716.46	Геодезический метод	0.1	-
14	427151.48	4201699.20	Геодезический метод	0.1	-
15	427247.37	4201795.65	Геодезический метод	0.1	-
16	427233.81	4201810.95	Геодезический метод	0.1	-
17	427214.24	4201833.48	Геодезический метод	0.1	-
18	427229.01	4201850.31	Геодезический метод	0.1	-
19	427232.51	4201853.86	Геодезический метод	0.1	-
20	427247.75	4201873.99	Геодезический метод	0.1	-
21	427247.78	4201881.70	Геодезический метод	0.1	-
22	427265.48	4201893.93	Геодезический метод	0.1	-

2. Сведения о характерных точках границ объекта					
Обозначение характерных точек границ	Координаты, м		Метод определения координат характерной точки	Средняя квадратическая погрешность положения характерной точки (Mt), м	Описание обозначения точки на местности (при наличии)
	X	Y			
1	2	3	4	5	6
23	427311.65	4201934.33	Геодезический метод	0.1	-
24	427327.04	4201964.15	Геодезический метод	0.1	-
25	427375.68	4201904.35	Геодезический метод	0.1	-
26	427423.27	4201940.09	Геодезический метод	0.1	-
27	427351.49	4202035.65	Геодезический метод	0.1	-
28	427371.61	4202050.76	Геодезический метод	0.1	-
29	427414.76	4202040.30	Геодезический метод	0.1	-
30	427432.21	4202055.90	Геодезический метод	0.1	-
31	427470.49	4202100.02	Геодезический метод	0.1	-
32	427471.23	4202151.79	Геодезический метод	0.1	-
33	427485.48	4202164.93	Геодезический метод	0.1	-
34	427468.32	4202184.80	Геодезический метод	0.1	-
35	427453.17	4202200.33	Геодезический метод	0.1	-
36	427441.33	4202214.58	Геодезический метод	0.1	-
37	427427.33	4202203.36	Геодезический метод	0.1	-
38	427332.60	4202260.67	Геодезический метод	0.1	-
39	427307.02	4202283.88	Геодезический метод	0.1	-
40	427259.00	4202253.41	Геодезический метод	0.1	-
41	427188.16	4202205.74	Геодезический метод	0.1	-
42	427174.99	4202226.38	Геодезический метод	0.1	-
43	427148.30	4202256.39	Геодезический метод	0.1	-
44	426817.97	4202039.35	Геодезический метод	0.1	-
45	426819.26	4202037.27	Геодезический метод	0.1	-
46	426828.05	4202026.58	Геодезический метод	0.1	-
47	426776.98	4201994.74	Геодезический метод	0.1	-

2. Сведения о характерных точках границ объекта					
Обозначение характерных точек границ	Координаты, м		Метод определения координат характерной точки	Средняя квадратическая погрешность положения характерной точки (M _t), м	Описание обозначения точки на местности (при наличии)
	X	Y			
1	2	3	4	5	6
48	426773.74	4201992.72	Геодезический метод	0.1	-
49	426805.06	4201948.55	Геодезический метод	0.1	-
50	426808.99	4201943.18	Геодезический метод	0.1	-
51	426816.97	4201933.62	Геодезический метод	0.1	-
52	426804.18	4201921.59	Геодезический метод	0.1	-
53	426776.18	4201903.99	Геодезический метод	0.1	-
54	426797.78	4201873.59	Геодезический метод	0.1	-
55	426780.97	4201861.58	Геодезический метод	0.1	-
56	426813.78	4201813.60	Геодезический метод	0.1	-
57	426778.58	4201787.19	Геодезический метод	0.1	-
58	426818.58	4201727.99	Геодезический метод	0.1	-
59	426750.66	4201674.54	Геодезический метод	0.1	-
60	426737.95	4201664.94	Геодезический метод	0.1	-
61	426687.74	4201711.92	Геодезический метод	0.1	-
62	426658.39	4201679.16	Геодезический метод	0.1	-
63	426710.84	4201634.28	Геодезический метод	0.1	-
64	426718.58	4201625.58	Геодезический метод	0.1	-
65	426721.90	4201621.47	Геодезический метод	0.1	-
66	426727.25	4201614.74	Геодезический метод	0.1	-
67	426758.06	4201640.77	Геодезический метод	0.1	-
68	426782.04	4201605.89	Геодезический метод	0.1	-
69	426783.39	4201603.99	Геодезический метод	0.1	-
70	426816.18	4201560.78	Геодезический метод	0.1	-
71	426799.38	4201546.38	Геодезический метод	0.1	-
1	426816.98	4201523.98	Геодезический метод	0.1	-

3. Сведения о характерных точках части (частей) границы объекта

Обозначение характерных точек части границы	Координаты, м		Метод определения координат характерной точки	Средняя квадратическая погрешность положения характерной точки (Mt), м	Описание обозначения точки на местности (при наличии)
	X	Y			
1	2	3	4	5	6
-	-	-	-	-	-

**ТЕКСТОВОЕ ОПИСАНИЕ
местоположения границ населенных пунктов, территориальных зон**

Прохождение границы		Описание прохождения границы
от точки	до точки	
1	2	3
1	2	-
2	3	-
3	4	-
4	5	-
5	6	-
6	7	-
7	8	-
8	9	-
9	10	-
10	11	-
11	12	-
12	13	-
13	14	-
14	15	-
15	16	-
16	17	-
17	18	-
18	19	-
19	20	-
20	21	-
21	22	-
22	23	-
23	24	-
24	25	-
25	26	-
26	27	-
27	28	-
28	29	-
29	30	-
30	31	-
31	32	-
32	33	-
33	34	-
34	35	-
35	36	-
36	37	-
37	38	-

**ТЕКСТОВОЕ ОПИСАНИЕ
местоположения границ населенных пунктов, территориальных зон**

Прохождение границы		Описание прохождения границы
от точки	до точки	
1	2	3
38	39	-
39	40	-
40	41	-
41	42	-
42	43	-
43	44	-
44	45	-
45	46	-
46	47	-
47	48	-
48	49	-
49	50	-
50	51	-
51	52	-
52	53	-
53	54	-
54	55	-
55	56	-
56	57	-
57	58	-
58	59	-
59	60	-
60	61	-
61	62	-
62	63	-
63	64	-
64	65	-
65	66	-
66	67	-
67	68	-
68	69	-
69	70	-
70	71	-
71	1	-