



**МИНИСТЕРСТВО
СТРОИТЕЛЬСТВА
НОВОСИБИРСКОЙ ОБЛАСТИ**

ПРИКАЗ

17.08.2023

№ 145-НПА

г. Новосибирск

О внесении изменений в приказ министерства строительства Новосибирской области от 17.09.2019 № 542

В соответствии со статьями 9, 23, 24, 25 Градостроительного кодекса Российской Федерации, руководствуясь законом Новосибирской области от 18.12.2015 № 27-ОЗ «О перераспределении полномочий между органами местного самоуправления муниципальных образований Новосибирской области и органами государственной власти Новосибирской области и внесении изменения в статью 3 Закона Новосибирской области «Об отдельных вопросах организации местного самоуправления в Новосибирской области», постановлением Правительства Новосибирской области от 29.02.2016 № 57-п «Об установлении Порядка взаимодействия между органами местного самоуправления муниципальных образований Новосибирской области и министерством строительства Новосибирской области при реализации ими перераспределенных полномочий» **п р и к а з ы в а ю:**

1. Внести в приказ министерства строительства Новосибирской области от 17.09.2019 № 542 «Об утверждении генерального плана Тальменского сельсовета Искитимского района Новосибирской области» следующие изменения:

в генеральном плане Тальменского сельсовета Искитимского района Новосибирской области:

1) в таблице № 2 приложения № 1:

а) в строке 8:

в столбце 3 цифры «9,71» заменить цифрами «11,15»;

в столбце 4 цифры «0,02» заменить цифрами «0,03»;

б) в строке 12:

в столбце 3 цифры «173,04» заменить цифрами «262,16»;

в столбце 4 цифры «0,42» заменить цифрами «0,64»;

в) в строке 13:

в столбце 3 цифры «240,75» заменить цифрами «227,15»;

в столбце 4 цифры «0,59» заменить цифрами «0,55»;

г) в строке 15:

в столбце 3 цифры «443,97» заменить цифрами «360,42»;

в столбце 4 цифры «1,08» заменить цифрами «0,88»;

д) в строке 16:

в столбце 3 цифры «563,69» заменить цифрами «561,98»;

е) в строке 17:

в столбце 3 цифры «720,58» заменить цифрами «667,79»;

в столбце 4 цифры «1,75» заменить цифрами «1,62»;

ж) в строке 18:

в столбце 3 цифры «780,47» заменить цифрами «767,77»;

в столбце 4 цифры «1,90» заменить цифрами «1,87»;

з) в строке 19:

в столбце 3 цифры «1088,01» заменить цифрами «2331,94»;

в столбце 4 цифры «2,65» заменить цифрами «5,67»;

и) в строке 20:

в столбце 3 цифры «15152,01» заменить цифрами «15428,02»;

в столбце 4 цифры «36,839» заменить цифрами «37,51»;

к) в строке 21:

в столбце 3 цифры «21405,78» заменить цифрами «19954,02»;

в столбце 4 цифры «52,04» заменить цифрами «48,504»;

л) дополнить строкой 23 следующего содержания:

23	Лесопарковая зона	5,65	0,01	-	-	-	-
----	-------------------	------	------	---	---	---	---

2) приложение № 2 изложить в редакции согласно приложению № 1 к настоящему приказу;

3) приложение № 3 изложить в редакции согласно приложению № 2 к настоящему приказу;

4) приложение № 4 изложить в редакции согласно приложению № 3 к настоящему приказу;

5) приложение № 6 изложить в редакции согласно приложению № 4 к настоящему приказу.

2. Управлению архитектуры и градостроительства министерства строительства Новосибирской области (Савонина Е.Г.):

1) совместно с отделом информационного обеспечения министерства строительства Новосибирской области (Ибрагимов Г.Г.) обеспечить размещение настоящего приказа на официальном сайте министерства строительства Новосибирской области в информационно-телекоммуникационной сети Интернет в течение пяти рабочих дней со дня его принятия;

2) направить копию настоящего приказа в администрацию Искитимского района Новосибирской области в течение пяти рабочих дней со дня принятия для опубликования информации о принятии настоящего приказа в средствах массовой информации с указанием в публикации сведений о размещении на официальном сайте муниципального образования в информационно-телекоммуникационной сети Интернет.

3. Контроль за исполнением настоящего приказа возложить на заместителя министра – главного архитектора Новосибирской области министерства строительства Новосибирской области Фаткина И.Ю.

Министр

А.В. Колмаков

ПРИЛОЖЕНИЕ № 1
к приказу министерства строительства
Новосибирской области
от 17.08.2023 № 145-НПА

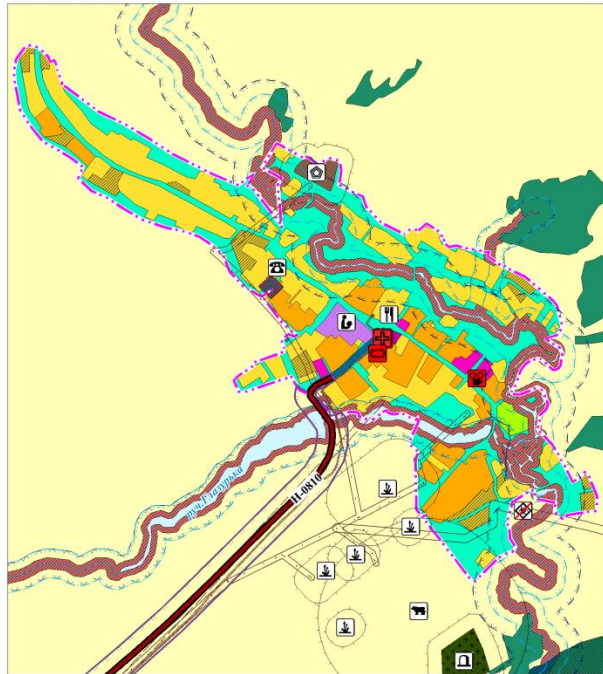
«ПРИЛОЖЕНИЕ № 2
к генеральному плану
Тальменского сельсовета Искитимского района
Новосибирской области

Карта планируемого размещения объектов местного значения
Тальменского сельсовета Искитимского района Новосибирской области

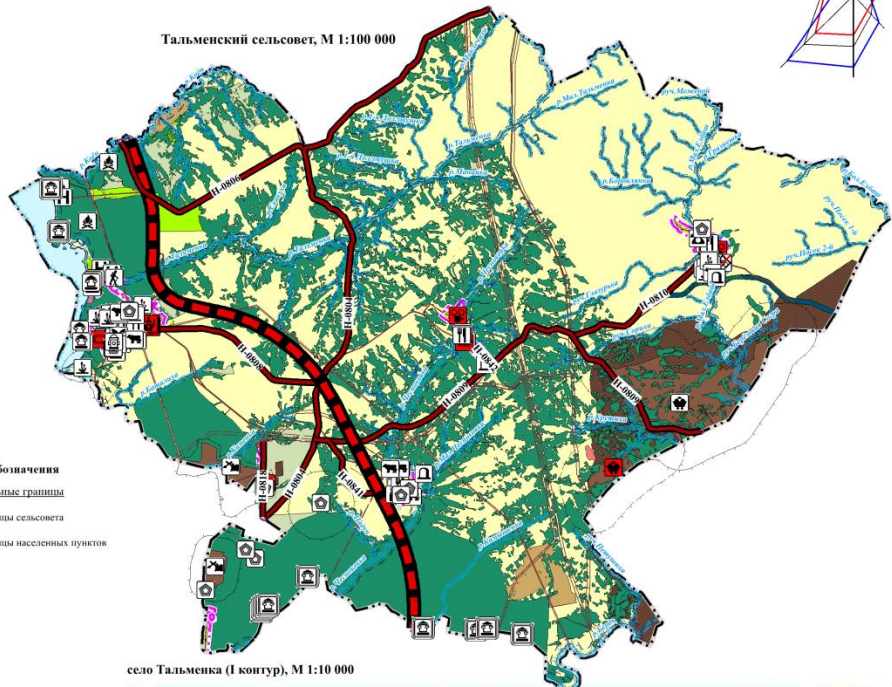
ГЕНЕРАЛЬНЫЙ ПЛАН

КАРТА ПЛАНИРУЕМОГО РАЗМЕЩЕНИЯ ОБЪЕКТОВ МЕСТНОГО ЗНАЧЕНИЯ ТАЛЬМЕНСКОГО СЕЛЬСОВЕТА
ИСКИТИМСКОГО РАЙОНА НОВОСИБИРСКОЙ ОБЛАСТИ
М 1:10 000, 1:100 000

село Елбани, М 1:10 000

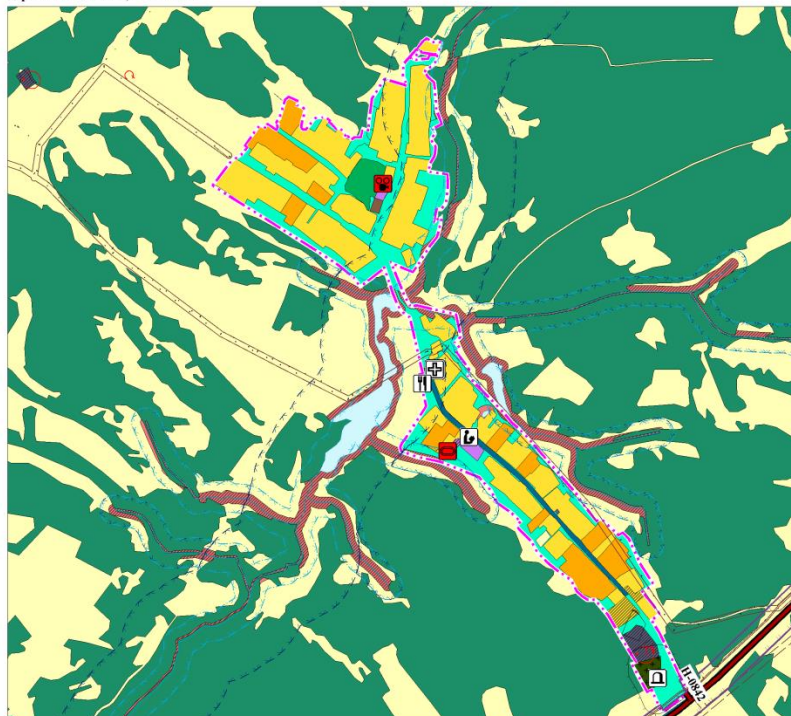


Тальменский сельсовет, М 1:100 000



Условные обозначения
Территориальные границы
Границы сельсовета
Границы населенных пунктов

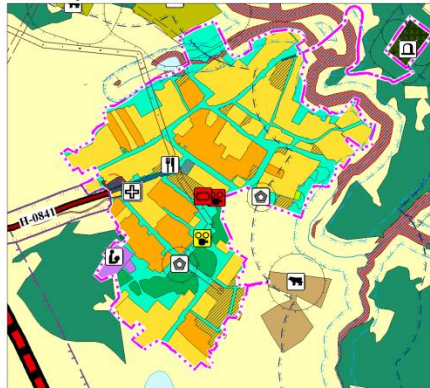
деревня Калиновка, М 1:10 000



село Тальменка (I контур), М 1:10 000



поселок Барабка, М 1:10 000



село Тальменка (II контур), М 1:10 000



поселок Логовой, М 1:10 000



Транспортная инфраструктура
Автомобильная дорога
федерального значения
Автомобильные дороги
международного значения
К-29
Идентификационный номер
автомобильной дороги

ОКНП объекты культурного наследия
Объекты культурного наследия (федерального значения)
Выявленный объект культурного наследия (без категории)

Объекты местного значения

- сух. проект, река
- Объекты торговли, общественного питания
- Административное здание
- Объект культурно-просветительского назначения
- Объект культурно-досугового (клубного) типа
- Объект религиозной организации (обедальня)
- Объект размещения отходов
- Предприятие по разведению молочного крупного рогатого скота, производство сырого молока
- Предприятие растениеводства
- Предприятие по разведению лошадей и прочих животных семейства лошадиных
- Объекты обеспечения пожарной безопасности
- Клубные
- Объект, связанный с производственной деятельностью
- Предприятие добывающей промышленности (кроме угледобывающей промышленности)
- Предприятие угледобывающей промышленности
- Спортивное сооружение
- Организация дополнительного образования
- Стационарные организации социального обслуживания
- Гостиницы и аналогичные коллективные средства размещения
- Детский оздоровительный лагерь
- Объекты физкультурно-досугового назначения и активного отдыха
- Объект утилизации, уничтожения биологических отходов
- Объекты муниципального района
- Дополнительная образовательная организация
- Общественная организация
- Объекты регионального значения
- Лечебно-профилактическая медицинская организация (кроме санаторно-курортной), оказывающая медицинскую помощь в стационарных условиях, ее структурное подразделение

Зоны с особыми условиями использования территории

- сух. проект
- Санитарно-защитная зона
- Санитарный разрыв
- Охранная зона
- Водоохранная зона
- Прибрежная защитная полоса
- Зона санитарной охраны источников питьевого водоснабжения
- Зона акваторий
- Водоток (река, ручей, канал)

Функциональные зоны

- сух. проект
- Зона застройки индивидуальными жилыми домами
- Зона застройки малоэтажными жилыми домами (до 4 этажей, включая мансардный)
- Общественно-деловые зоны
- Многофункциональная общественно-деловая зона
- Зона специализированной общественной застройки
- Зона исторической застройки
- Производственная зона
- Коммунально-складская зона
- Зона инженерной инфраструктуры
- Зона транспортной инфраструктуры
- Зона сельскохозяйственного использования
- Зона сельскохозяйственных угодий
- Зона садоводческих или огороднических некоммерческих товариществ
- Производственная зона сельскохозяйственных предприятий
- Иные зоны сельскохозяйственного назначения
- Зоны рекреационного назначения
- Зона озелененных территорий общего пользования (лесопарки, парки, скверы, бульвары, городские леса)
- Зона отдыха
- Зона лесов
- Зона складов
- Зона складирования и захоронения отходов
- Зона акваторий
- Лесопарковая зона

ПРИЛОЖЕНИЕ № 2
к приказу министерства строительства
Новосибирской области
от 17.08.2023 № 145-НПА

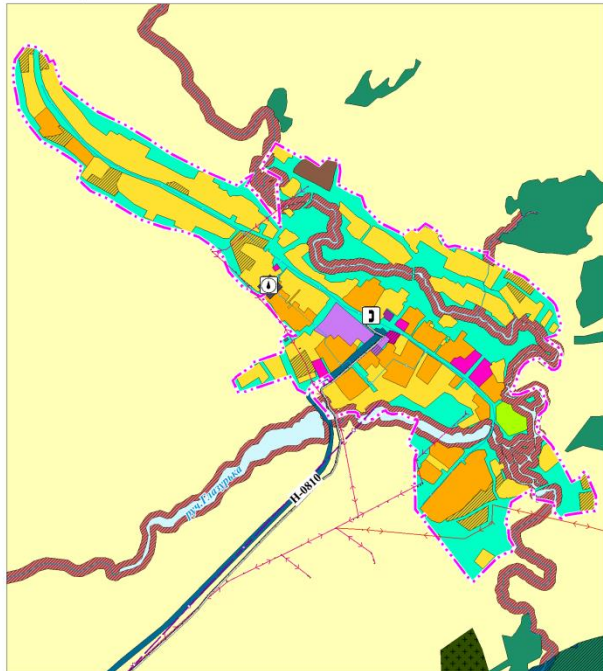
«ПРИЛОЖЕНИЕ № 3
к генеральному плану
Тальменского сельсовета Искитимского района
Новосибирской области

Карта планируемого размещения объектов местного значения в области развития инженерной инфраструктуры Тальменского сельсовета Искитимского района Новосибирской области

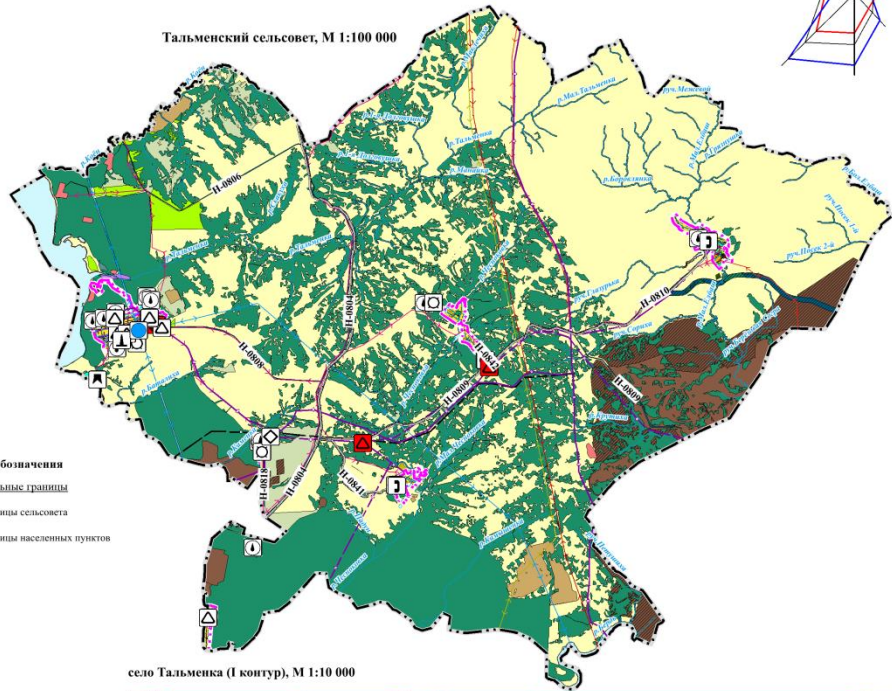
ГЕНЕРАЛЬНЫЙ ПЛАН

КАРТА ПЛАНИРУЕМОГО РАЗМЕЩЕНИЯ ОБЪЕКТОВ МЕСТНОГО ЗНАЧЕНИЯ В ОБЛАСТИ РАЗВИТИЯ ИНЖЕНЕРНОЙ ИНФРАСТРУКТУРЫ ТАЛЬМЕНСКОГО СЕЛЬСОВЕТА ИСКИТИМСКОГО РАЙОНА НОВОСИБИРСКОЙ ОБЛАСТИ
М 1:10 000, 1:100 000

село Елбаши, М 1:10 000

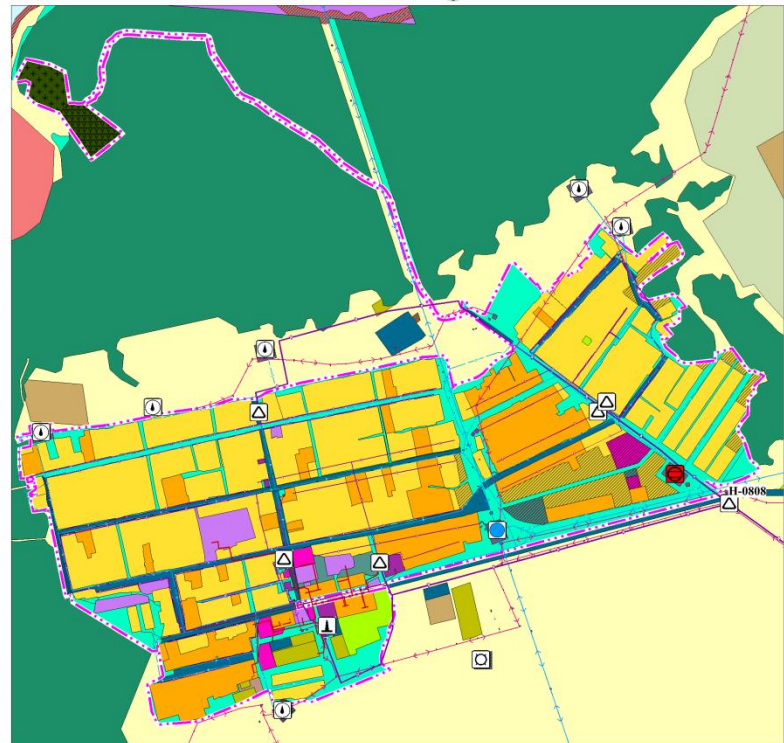


Тальменский сельсовет, М 1:100 000



Условные обозначения
Территориальные границы
Границы сельсовета
Границы населенных пунктов

село Тальменка (I контур), М 1:10 000



деревня Калиновка, М 1:10 000



поселок Барабка, М 1:10 000



село Тальменка (II контур), М 1:10 000



поселок Логовой, М 1:10 000



Транспортная инфраструктура
К-29 Идентификационный номер автомобильной дороги
Зона автаторий
Водоотток (река, ручей, канал)

Инженерная инфраструктура

- с/у, л/у, п/у
- Электроснабжение**
- ЛЭП 500 кВ
 - ЛЭП 220 кВ
 - ЛЭП 110 кВ
 - ЛЭП 35 кВ
 - ЛЭП 10 кВ
 - Трансформаторная подстанция
 - Электрическая подстанция 110 кВ
- Водоснабжение**
- Водопровод
 - Артезианская скважина
 - Насосная станция
 - Резервуар
 - Воздухопроводная башня
 - Секция
 - Линейно-кабельное сооружение электроснабжения
 - Автоматическая телефонная станция
- Теплоснабжение**
- Теплопровод
 - Источник тепловой энергии
- Водоотведение**
- Канализация
- Газоснабжение**
- Газопровод распределительный высокого давления
 - Газопровод распределительный низкого давления
 - Газораспределительная станция (ГРС)
 - Главные сооружения
- Магистральные трубопроводы**
- Магистральный газопровод

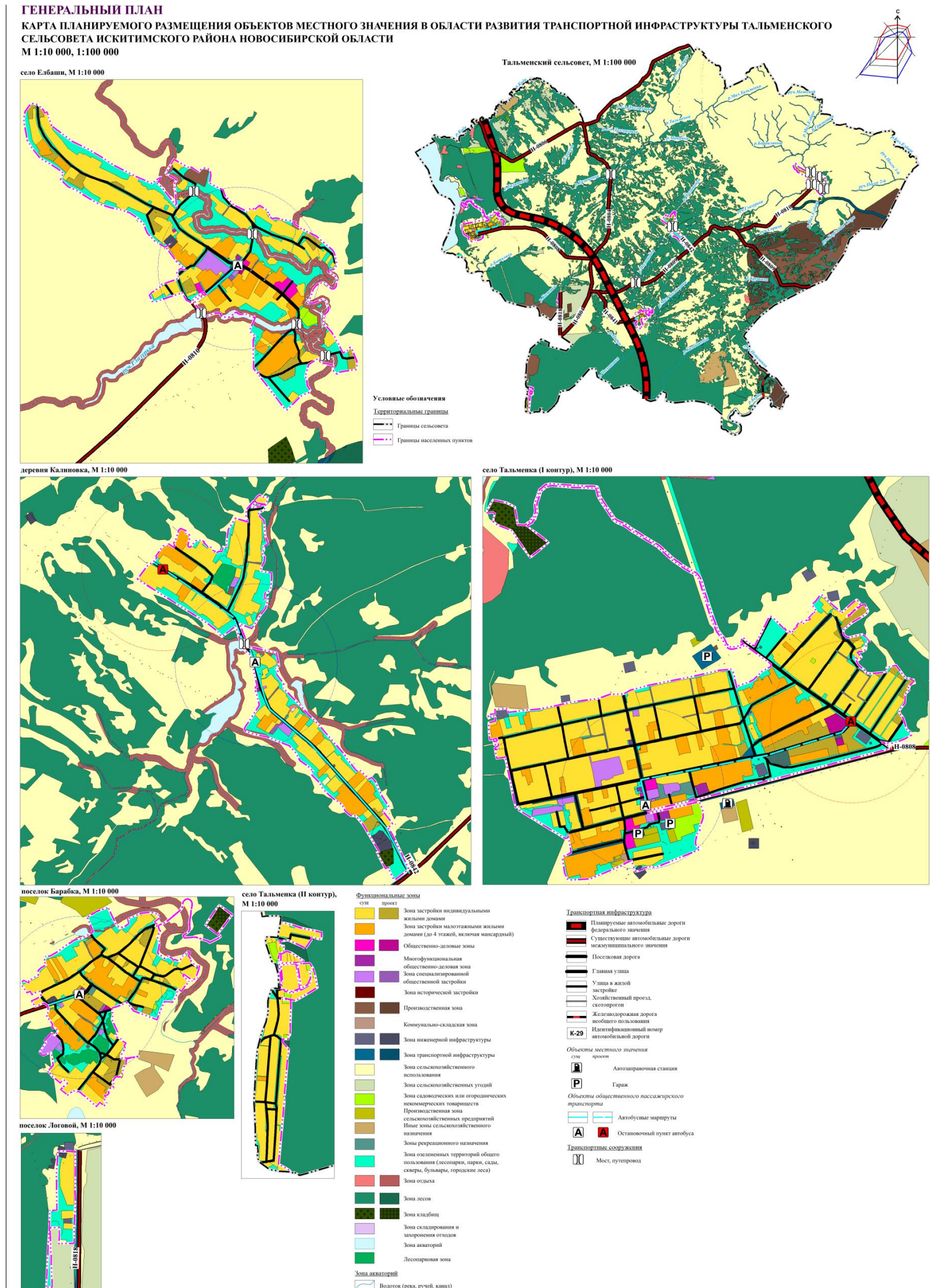
Функциональные зоны

- с/у, л/у, п/у
- Зона застройки индивидуальными жилыми домами
 - Зона застройки многоквартирными жилыми домами (до 4 этажей, включая мансарды)
 - Общественно-деловые зоны
 - Многофункциональная общественно-деловая зона
 - Зона специализированной общественной застройки
 - Зона исторической застройки
 - Производственная зона
 - Коммунально-складская зона
 - Зона инженерной инфраструктуры
 - Зона транспортной инфраструктуры
 - Зона сельскохозяйственного использования
 - Зона сельскохозяйственных угодий
 - Зона садоводческих или огороднических некоммерческих товариществ
 - Производственная зона сельскохозяйственных предприятий
 - Иные зоны сельскохозяйственного назначения
 - Зоны рекреационного назначения
 - Зона озелененных территорий общего пользования (лесопарки, парки, сады, скверы, бульвары, городские леса)
 - Зона отдыха
 - Зона лесов
 - Лесопарковая зона
 - Зона кладбищ
 - Зона складирования и захоронения отходов
 - Зона автаторий

ПРИЛОЖЕНИЕ № 3
к приказу министерства строительства
Новосибирской области
от 17.08.2023 № 145-НПА

«ПРИЛОЖЕНИЕ № 4
к генеральному плану
Тальменского сельсовета Искитимского района
Новосибирской области

Карта планируемого размещения объектов местного значения в области развития транспортной инфраструктуры Тальменского сельсовета Искитимского района Новосибирской области



ПРИЛОЖЕНИЕ № 4
к приказу министерства строительства
Новосибирской области
от 17.08.2023 № 145-НПА

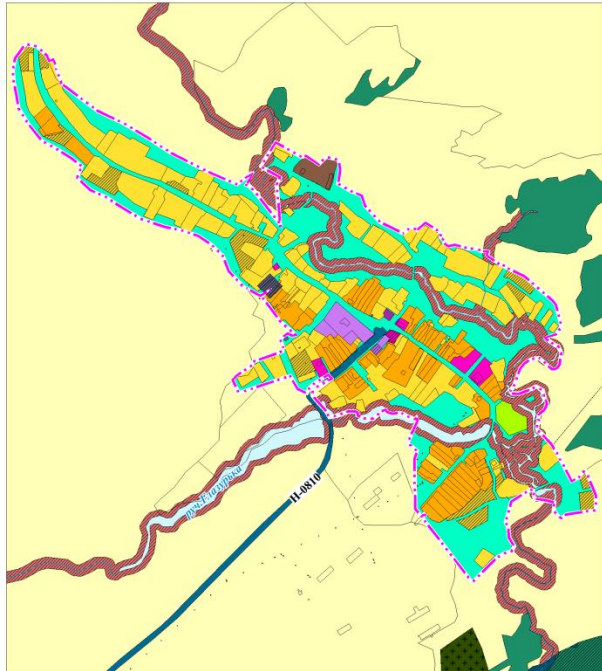
«ПРИЛОЖЕНИЕ № 6
к генеральному плану
Тальменского сельсовета Искитимского района
Новосибирской области

Карта функциональных зон Тальменского сельсовета Искитимского района Новосибирской области

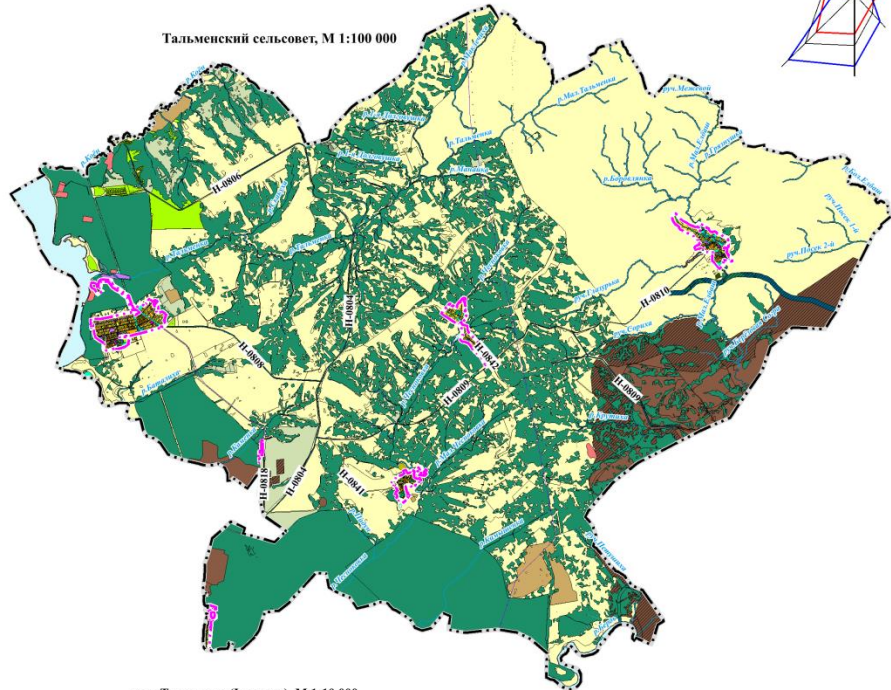
ГЕНЕРАЛЬНЫЙ ПЛАН

КАРТА ФУНКЦИОНАЛЬНЫХ ЗОН ТАЛЬМЕНСКОГО СЕЛЬСОВЕТА ИСКИТИМСКОГО РАЙОНА НОВОСИБИРСКОЙ ОБЛАСТИ
М 1:10 000, 1:100 000

село Елбаш, М 1:10 000



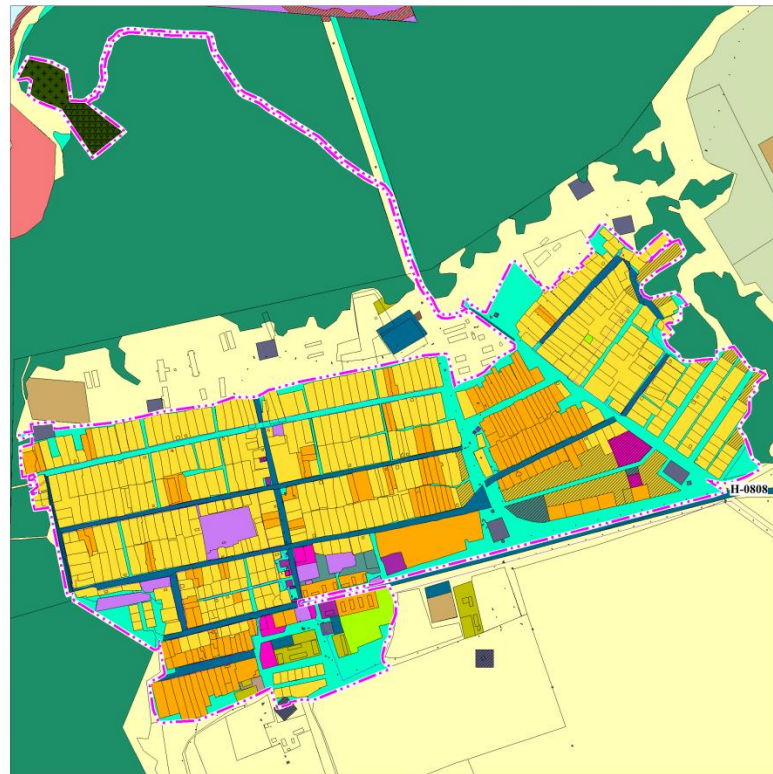
Тальменский сельсовет, М 1:100 000



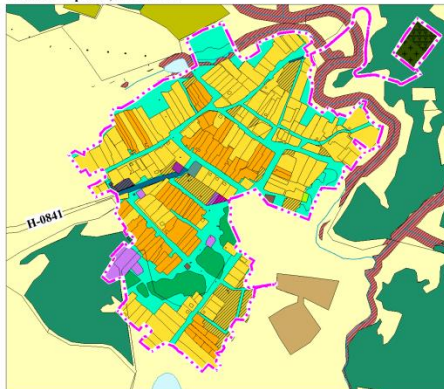
деревня Калиновка, М 1:10 000



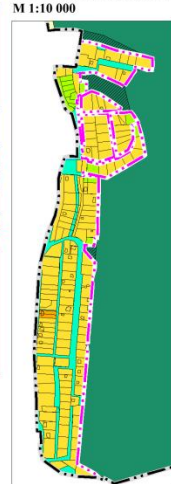
село Тальменка (I контур), М 1:10 000



поселок Барабса, М 1:10 000



село Тальменка (II контур), М 1:10 000



поселок Логовой, М 1:10 000



Условные обозначения
Территориальные границы
Границы сельсовета
Границы населенных пунктов
Участки, поставленные на кадастровый учет
Зона акваторий
Водоток (река, ручей, канал)

Функциональные зоны

- Зона застройки индивидуальными жилыми домами
- Зона застройки малоэтажными жилыми домами (до 4-этажей, включая мансардный)
- Общественно-деловая зона
- Многофункциональная общественно-деловая зона
- Зона специализированной общественной застройки
- Зона исторической застройки
- Производственная зона
- Коммунально-складская зона
- Зона инженерной инфраструктуры
- Зона транспортной инфраструктуры
- Зона сельскохозяйственного использования
- Зона сельскохозяйственных угодий
- Зона садоводческих или огороднических некоммерческих товариществ
- Производственная зона сельскохозяйственных предприятий
- Иные зоны сельскохозяйственного назначения
- Зоны рекреационного назначения
- Лесопарковая зона

- Зона озелененных территорий общего пользования (лесопарки, парки, сква, скверы, бульвары, городские леса)
- Зона отдыха
- Зона лесов
- Зона кладбищ
- Зона складирования и захоронения отходов
- Зона акваторий