



**МИНИСТЕРСТВО
СТРОИТЕЛЬСТВА
НОВОСИБИРСКОЙ ОБЛАСТИ**

ПРИКАЗ

28.10.2020

№ 559

г. Новосибирск

**Об утверждении генерального плана Усть-Чемского сельсовета
Искитимского района Новосибирской области**

В соответствии со статьями 9, 23, 24, 25 Градостроительного кодекса Российской Федерации, руководствуясь законом Новосибирской области от 18.12.2015 № 27-ОЗ «О перераспределении полномочий между органами местного самоуправления муниципальных образований Новосибирской области и органами государственной власти Новосибирской области и внесении изменения в статью 3 Закона Новосибирской области «Об отдельных вопросах организации местного самоуправления в Новосибирской области», постановлением Правительства Новосибирской области от 29.02.2016 № 57-п «Об установлении Порядка взаимодействия между органами местного самоуправления муниципальных образований Новосибирской области и министерством строительства Новосибирской области при реализации ими перераспределенных полномочий», **п р и к а з ы в а ю:**

1. Утвердить прилагаемый генеральный план Усть-Чемского сельсовета Искитимского района Новосибирской области.

2. Признать утратившим силу генеральный план Усть-Чемского сельсовета Искитимского района Новосибирской области, утвержденный решением Совета депутатов Усть-Чемского сельсовета Искитимского района Новосибирской области от 20.08.2013 № 122 «Об утверждении генерального плана Усть-Чемского сельсовета Искитимского района Новосибирской области».

3. Контроль за исполнением настоящего приказа возложить на заместителя министра – главного архитектора Новосибирской области Авсейкова А.С.

Министр

И.И. Шмидт

УТВЕРЖДЕН
приказом министерства
строительства Новосибирской
области
от 28.10.2020 № 559

**Состав генерального плана Усть-Чемского сельсовета Искитимского района
Новосибирской области**

1. Положение о территориальном планировании (приложение № 1).
 2. Карта планируемого размещения объектов местного значения Усть-Чемского сельсовета Искитимского района Новосибирской области (приложение № 2).
 3. Карта планируемого размещения объектов местного значения в области развития инженерной инфраструктуры Усть-Чемского сельсовета Искитимского района Новосибирской области (приложение № 3).
 4. Карта планируемого размещения объектов местного значения в области развития транспортной инфраструктуры Усть-Чемского сельсовета Искитимского района Новосибирской области (приложение № 4).
 5. Карта границ населенных пунктов Усть-Чемского сельсовета Искитимского района Новосибирской области (приложение № 5).
 6. Карта функциональных зон Усть-Чемского сельсовета Искитимского района Новосибирской области (приложение № 6).
 7. Сведения о границах населенных пунктов (в том числе границах образуемых населенных пунктов), входящих в состав Усть-Чемского сельсовета Искитимского района Новосибирской области (приложение № 7).
-

ПРИЛОЖЕНИЕ № 1
к генеральному плану
Усть-Чемского сельсовета
Искитимского района
Новосибирской области

Положение о территориальном планировании

Положение о территориальном планировании включает в себя:

1. Сведения о видах, назначении и наименованиях планируемых для размещения объектов местного значения поселения, их основные характеристики, их местоположение, характеристики зон с особыми условиями использования территории (Таблица № 1).

2. Параметры функциональных зон, а также сведения о планируемых для размещения в них объектах федерального значения, объектах регионального значения, объектах местного значения за исключением линейных объектов (Таблица № 2).

1. Сведения о видах, назначении и наименованиях планируемых для размещения объектов местного значения поселения, их основные характеристики, их местоположение, характеристики зон с особыми условиями использования территории

Таблица № 1

№ п/п	Вид объекта	Назначение, наименование, местоположение	Основные характеристики	Наименование функциональной зоны	Характеристики зон с особыми условиями использования	Наименование объекта в соответствии с Приказом №10*
1	2	3	4	5	6	7
1	Религиозные организации	Объект религиозной организации (объединения) в с. Усть-Чем	Основные характеристики уточнить при разработке проектной документации	Общественно-деловые зоны	Установление не требуется	Объект религиозной организации (объединения)
2	Объекты культуры и искусства	Реконструкция учреждения культуры клубного типа и библиотеки, с увеличением мощности в с. Усть-Чем	До 330 мест	Общественно-деловые зоны	Установление не требуется	Объект культурно-досугового (клубного) типа
3	Объекты культуры и искусства	Реконструкция учреждения культуры клубного типа и библиотеки, с увеличением мощности в с. Мосты	до 140 мест	Общественно-деловые зоны	Установление не требуется	Объект культурно-досугового (клубного) типа
4	Объекты физической культуры и массового спорта	Физкультурно-спортивное сооружение в с. Усть-Чем	Пропускная способность до 305 человек	Общественно-деловые зоны	Установление не требуется	Объект спорта, включающий отдельно нормируемые спортивные сооружения (объекты) (в т. ч.

№ п/п	Вид объекта	Назначение, наименование, местоположение	Основные характеристики	Наименование функциональной зоны	Характеристики зон с особыми условиями использования	Наименование объекта в соответствии с Приказом №10*
						физкультурно-оздоровительный комплекс)
5	Объекты водоснабжения	Водонапорная башня в с. Усть-Чем	Основные характеристики уточнить при разработке проектной документации	Зона инженерной инфраструктуры	Охранная зона 10-15 м	Водонапорная башня
6	Объекты водоснабжения	Артезианская скважина в с. Усть-Чем (3 единицы)	Основные характеристики уточнить при разработке проектной документации	Зона инженерной инфраструктуры	Охранная зона 30 м	Артезианская скважина
7	Объекты водоснабжения	Водопровод в с. Усть-Чем, с. Мосты	Основные характеристики уточнить при разработке проектной документации	Линейный объект	Охранная зона 5-7 м в зависимости от диаметра	Водопровод
8	Объект связи	Вышка сотовой связи в с. Мосты	Основные характеристики уточнить при разработке проектной документации	Линейный объект	Требует установления	Иной объект связи для непосредственного обслуживания населения
9	Объекты транспортной инфраструктуры	Автозаправочная станция в с. Усть-Чем	Основные характеристики уточнить при разработке проектной документации	Зона транспортной инфраструктуры	Санитарно-защитная зона 50 м	Автозаправочная станция
10	Объекты транспортной	Станция технического обслуживания в с. Усть-	Основные характеристики	Зона транспортной	Санитарно-защитная зона	Станция технического

№ п/п	Вид объекта	Назначение, наименование, местоположение	Основные характеристики	Наименование функциональной зоны	Характеристики зон с особыми условиями использования	Наименование объекта в соответствии с Приказом №10*
	инфраструктуры	Чем	уточнить при разработке проектной документации	инфраструктуры	50 м	обслуживания

*Приказ Министерства экономического развития Российской Федерации № 10 от 09.01.2018 «Об утверждении Требований к описанию и отображению в документах территориального планирования объектов федерального значения, объектов регионального значения, объектов местного значения и о признании утратившим силу приказа Минэкономразвития России от 7 декабря 2016 г. № 793».

2. Параметры функциональных зон, а также сведения о планируемых для размещения в них объектах федерального значения, объектах регионального значения, объектах местного значения за исключением линейных объектов

Таблица № 2

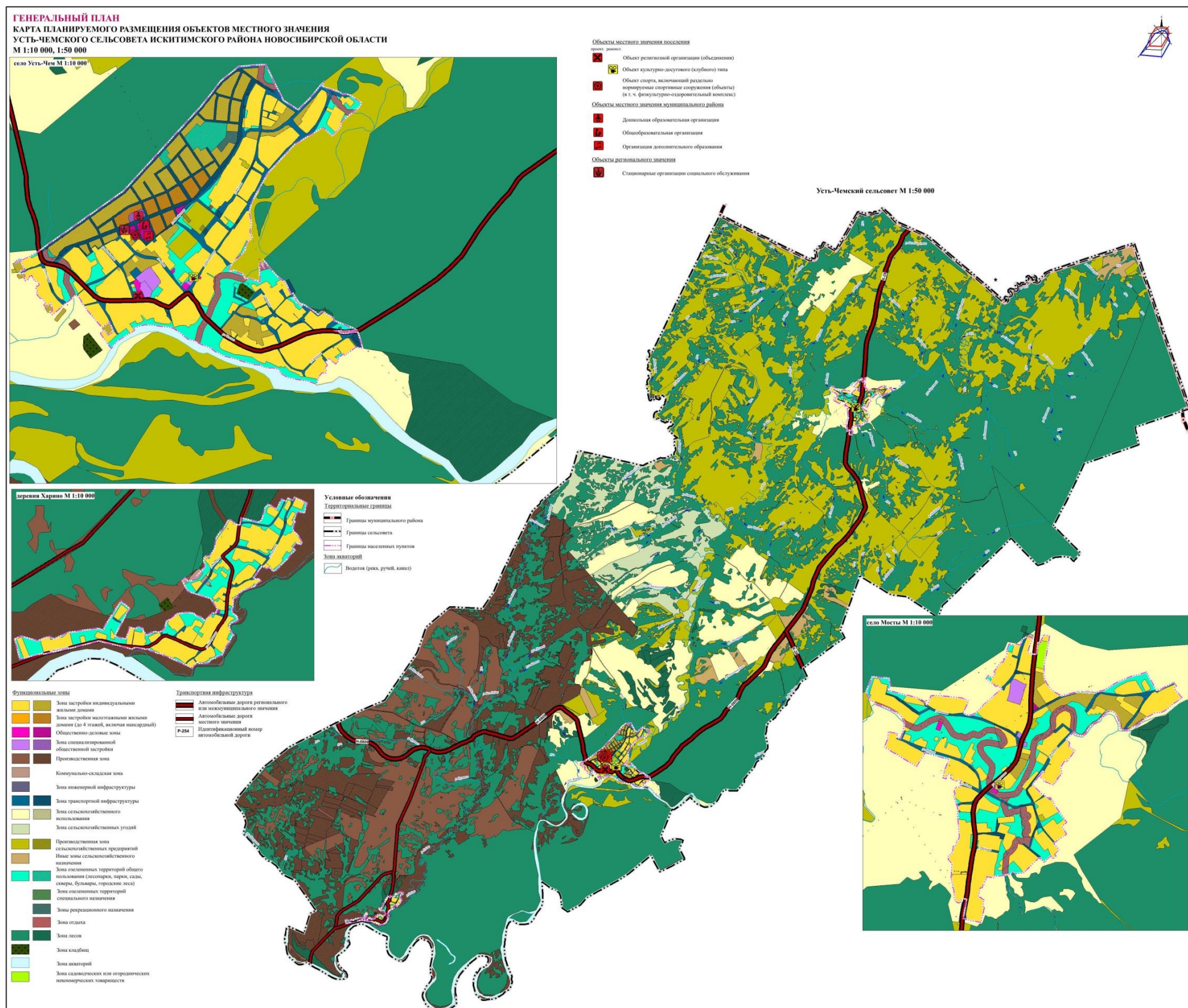
№ п/п	Наименование	Параметры функциональных зон		Сведения о планируемых объектах			
		Площадь, га	%	Федерального значения	Регионального значения	Местного значения муниципального района	Местного значения
	Общая площадь сельского поселения	36410,26	100				
1	Зона транспортной инфраструктуры	126,64	0,35	-	-	-	Автозаправочная станция в с. Усть-Чем. Станция технического обслуживания в с. Усть-Чем.
2	Производственная зона	5775,22	15,86	-	-	-	-
3	Общественно-деловые зоны	3,46	0,01	-	Стационарные организации социального обслуживания на 20 мест в с. Усть-Чем.	-	Объект религиозной организации (объединения). Объект спорта, включающий отдельно нормируемые спортивные сооружения (объекты) (в т. ч. физкультурно-оздоровительный комплекс) до 305 мест в с. Усть-Чем.
4	Зона специализированной общественной застройки	4,50	0,01	-	-	Дошкольная образовательная организация мощностью до 100 мест в с. Усть-Чем. Общеобразовательная организация мощностью до 170 мест в с. Усть-Чем.	Объект культурно-досугового (клубного) типа с увеличением мощности до 330 мест в с. Усть-Чем. Объект культурно-досугового (клубного) типа с увеличением мощности типа до 140 мест в с.

						Организация дополнительного образования мощностью до 50 мест.	Мосты.
5	Зона акваторий	259,87	0,71	-	-	-	-
6	Производственная зона сельскохозяйствен- ных предприятий	7620,71	20,93	-	-	-	-
7	Коммунально- складская зона	1,18	0,003	-	-	-	-
8	Иные зоны сельскохозяйствен- ного назначения	318,75	0,88	-	-	-	-
9	Зона лесов	18932,45	52,00	-	-	-	-
10	Зона застройки малоэтажными жилыми домами (до 4 этажей, включая мансардный)	6,90	0,02	-	-	-	-
11	Зона озелененных территорий общего пользования (лесопарки, парки, сады, скверы, бульвары, городские леса)	79,40	0,22	-	-	-	-
12	Зона застройки индивидуальными жилыми домами	241,78	0,66	-	-	-	-
13	Зона кладбищ	2,55	0,01	-	-	-	-

14	Зоны рекреационного назначения	0,94	0,003	-	-	-	-
15	Зона сельскохозяйственного использования	2106,80	5,79	-	-	-	-
16	Зона садоводческих или огороднических некоммерческих товариществ	1,29	0,004	-	-	-	-
17	Зона отдыха	19,78	0,05	-	-	-	-
18	Зона озелененных территорий специального назначения	0,10	0,0003	-	-	-	-
19	Зона инженерной инфраструктуры	0,20	2,49	-	-	-	Водонапорная башня в с. Усть-Чем. Артезианская скважина в с. Усть-Чем. Иной объект связи для непосредственного обслуживания населения в с. Мосты.
20	Зона сельскохозяйственных угодий	907,73	2,49	-	-	-	-

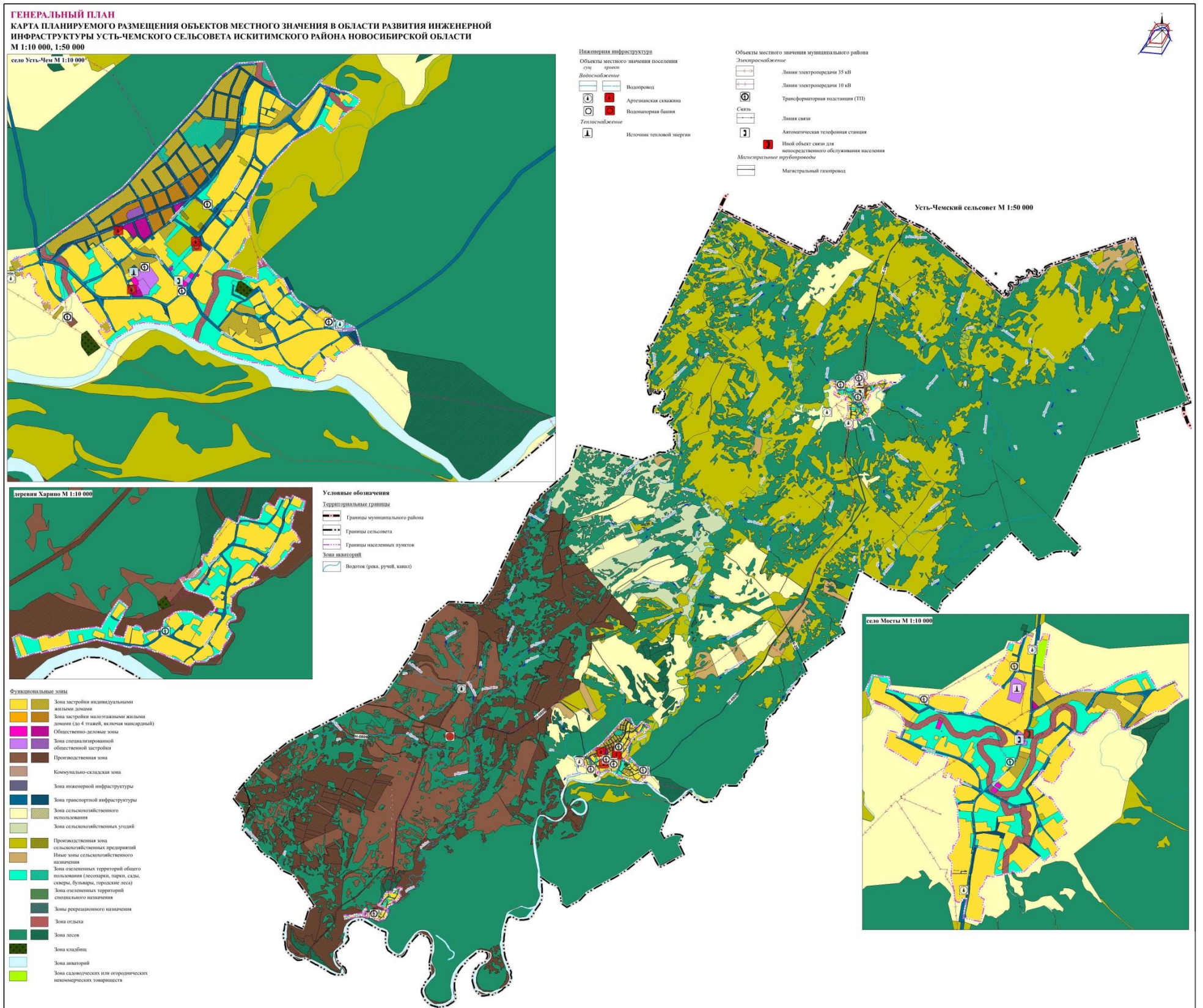
ПРИЛОЖЕНИЕ № 2
к генеральному плану
Усть-Чемского сельсовета
Искитимского района
Новосибирской области

Карта планируемого размещения объектов местного значения
Усть-Чемского сельсовета Искитимского района Новосибирской области



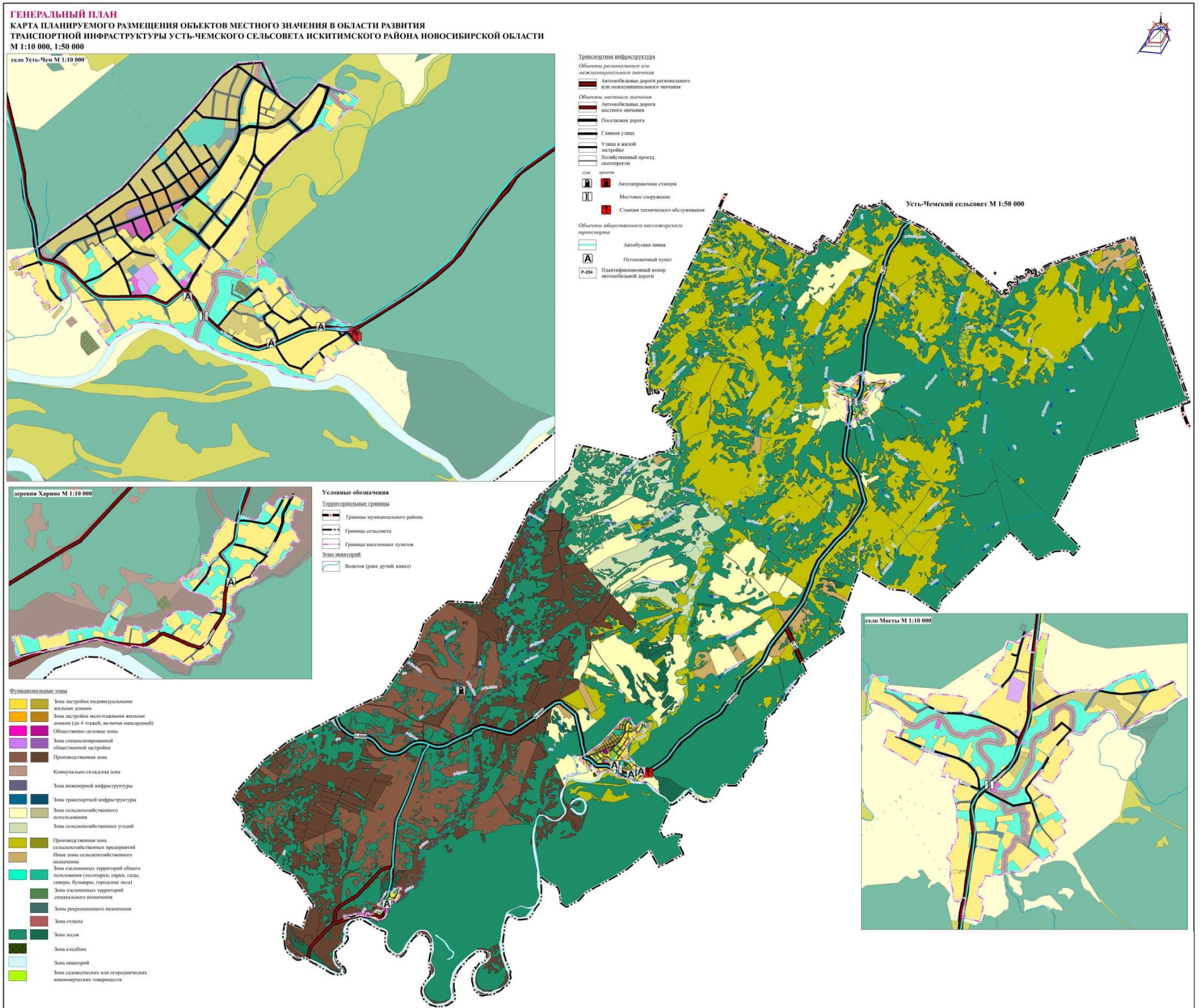
ПРИЛОЖЕНИЕ № 3
к генеральному плану
Усть-Чемского сельсовета
Искитимского района
Новосибирской области

Карта планируемого размещения объектов местного значения в области развития инженерной инфраструктуры
Усть-Чемского сельсовета Искитимского района Новосибирской области



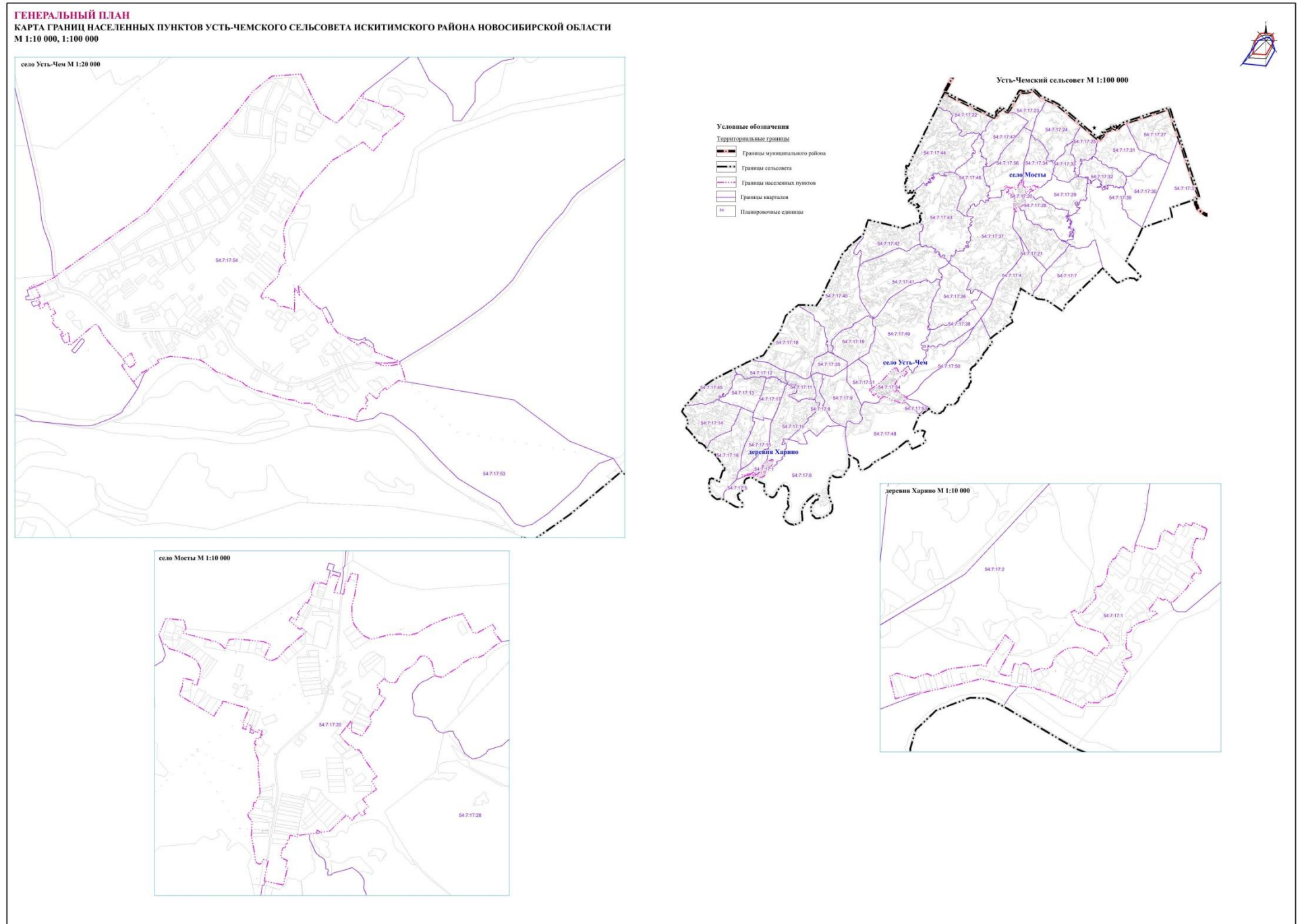
ПРИЛОЖЕНИЕ № 4
к генеральному плану
Усть-Чемского сельсовета
Искитимского района
Новосибирской области

Карта планируемого размещения объектов местного значения в области развития транспортной инфраструктуры
Усть-Чемского сельсовета Искитимского района Новосибирской области



ПРИЛОЖЕНИЕ № 5
к генеральному плану
Усть-Чемского сельсовета
Искитимского района
Новосибирской области

Карта границ населенных пунктов Усть-Чемского сельсовета Искитимского района Новосибирской области



ПРИЛОЖЕНИЕ № 7
к генеральному плану
Усть-Чемского сельсовета
Искитимского района
Новосибирской области

Сведения о границах населенных пунктов (в том числе границах образуемых населенных пунктов), входящих в состав Усть-Чемского сельсовета Искитимского района Новосибирской области

ОПИСАНИЕ МЕСТОПОЛОЖЕНИЯ ГРАНИЦ
Населенный пункт село Усть-Чем
(наименование объекта местоположение границ,
которого описано (далее - объект)

Раздел 1

Сведения об объекте		
№ п/п	Характеристики объекта	Описание характеристик
1	2	3
1	Местоположение объекта	Новосибирская область, Искитимский район, Усть-Чемский сельсовет, с. Усть-Чем
2	Площадь объекта +/- величина погрешности определения площади (P +/- Дельта P)	2264926,4+/-1054 кв.м
3	Иные характеристики объекта	-

Раздел 2

Сведения о местоположении границ объекта					
1. Система координат <u>МСК НСО, зона 4</u>					
2. Сведения о характерных точках границ объекта					
Обозначение характерных точек границ	Координаты, м		Метод определения координат характерной точки	Средняя квадратическая погрешность положения характерной точки (Mt), м	Описание обозначения точки на местности (при наличии)
	X	Y			
1	2	3	4	5	6
1	446292,47	4250867,30	Картометрический метод	0,2	-
2	446290,40	4250835,02	Картометрический метод	0,2	-
3	446294,89	4250767,71	Картометрический метод	0,2	-
4	446286,87	4250778,09	Картометрический метод	0,2	-
5	446286,87	4250791,69	Картометрический метод	0,2	-
6	446279,67	4250803,69	Картометрический метод	0,2	-
7	446273,56	4250807,90	Картометрический метод	0,2	-
8	446271,44	4250836,23	Картометрический метод	0,2	-
9	446274,55	4250884,74	Картометрический метод	0,2	-
10	446277,71	4250900,86	Картометрический метод	0,2	-
11	446278,92	4250907,10	Картометрический метод	0,2	-
12	446281,31	4250929,32	Картометрический метод	0,2	-
13	446206,09	4250951,28	Картометрический метод	0,2	-
14	446173,04	4250960,47	Картометрический метод	0,2	-
15	446180,47	4250916,49	Картометрический метод	0,2	-
16	446125,27	4250842,09	Картометрический метод	0,2	-
17	446134,87	4250833,29	Картометрический метод	0,2	-
18	446102,07	4250792,49	Картометрический метод	0,2	-
19	446090,07	4250800,49	Картометрический метод	0,2	-
20	446066,07	4250778,09	Картометрический метод	0,2	-
21	446104,47	4250734,89	Картометрический метод	0,2	-
22	446075,67	4250708,49	Картометрический метод	0,2	-
23	446053,27	4250722,09	Картометрический метод	0,2	-
24	446040,47	4250706,09	Картометрический метод	0,2	-
25	446017,27	4250718,09	Картометрический метод	0,2	-
26	446002,87	4250710,09	Картометрический метод	0,2	-
27	446006,07	4250694,89	Картометрический метод	0,2	-
28	446004,47	4250686,09	Картометрический метод	0,2	-
29	445989,27	4250671,69	Картометрический метод	0,2	-
30	445960,47	4250656,49	Картометрический метод	0,2	-
31	445931,00	4250650,81	Картометрический метод	0,2	-
32	445932,01	4250638,62	Картометрический метод	0,2	-
33	445947,14	4250593,45	Картометрический метод	0,2	-

Сведения о местоположении границ объекта					
1. Система координат <u>МСК НСО, зона 4</u>					
2. Сведения о характерных точках границ объекта					
Обозначение характерных точек границ	Координаты, м		Метод определения координат характерной точки	Средняя квадратическая погрешность положения характерной точки (Mt), м	Описание обозначения точки на местности (при наличии)
	X	Y			
1	2	3	4	5	6
34	445961,82	4250502,24	Картометрический метод	0,2	-
35	445971,45	4250458,01	Картометрический метод	0,2	-
36	445998,97	4250409,11	Картометрический метод	0,2	-
37	446025,59	4250394,75	Картометрический метод	0,2	-
38	446039,35	4250355,56	Картометрический метод	0,2	-
39	446039,35	4250354,05	Картометрический метод	0,2	-
40	446039,35	4250351,81	Картометрический метод	0,2	-
41	446039,35	4250343,17	Картометрический метод	0,2	-
42	446039,35	4250338,27	Картометрический метод	0,2	-
43	446039,35	4250327,48	Картометрический метод	0,2	-
44	446039,34	4250300,32	Картометрический метод	0,2	-
45	446059,53	4250259,27	Картометрический метод	0,2	-
46	446061,16	4250227,95	Картометрический метод	0,2	-
47	446067,62	4250196,66	Картометрический метод	0,2	-
48	446090,63	4250123,02	Картометрический метод	0,2	-
49	446124,70	4250007,97	Картометрический метод	0,2	-
50	446153,19	4249953,68	Картометрический метод	0,2	-
51	446171,56	4249934,37	Картометрический метод	0,2	-
52	446197,32	4249865,34	Картометрический метод	0,2	-
53	446216,62	4249832,22	Картометрический метод	0,2	-
54	446221,22	4249818,41	Картометрический метод	0,2	-
55	446235,95	4249773,31	Картометрический метод	0,2	-
56	446279,12	4249717,20	Картометрический метод	0,2	-
57	446310,36	4249673,96	Картометрический метод	0,2	-
58	446321,45	4249594,79	Картометрический метод	0,2	-
59	446326,08	4249555,21	Картометрический метод	0,2	-
60	446333,50	4249480,63	Картометрический метод	0,2	-
61	446313,40	4249408,79	Картометрический метод	0,2	-
62	446307,30	4249398,40	Картометрический метод	0,2	-
63	446293,70	4249408,75	Картометрический метод	0,2	-
64	446274,02	4249378,27	Картометрический метод	0,2	-
65	446260,26	4249355,33	Картометрический метод	0,2	-
66	446230,05	4249301,89	Картометрический метод	0,2	-
67	446190,75	4249265,45	Картометрический метод	0,2	-
68	446170,08	4249250,13	Картометрический метод	0,2	-

Сведения о местоположении границ объекта					
1. Система координат <u>МСК НСО, зона 4</u>					
2. Сведения о характерных точках границ объекта					
Обозначение характерных точек границ	Координаты, м		Метод определения координат характерной точки	Средняя квадратическая погрешность положения характерной точки (Mt), м	Описание обозначения точки на местности (при наличии)
	X	Y			
1	2	3	4	5	6
69	446274,06	4249177,49	Картометрический метод	0,2	-
70	446289,35	4249201,70	Картометрический метод	0,2	-
71	446258,50	4249225,73	Картометрический метод	0,2	-
72	446277,65	4249258,19	Картометрический метод	0,2	-
73	446283,28	4249255,42	Картометрический метод	0,2	-
74	446290,93	4249268,27	Картометрический метод	0,2	-
75	446295,30	4249265,79	Картометрический метод	0,2	-
76	446296,78	4249266,99	Картометрический метод	0,2	-
77	446329,53	4249249,53	Картометрический метод	0,2	-
78	446339,86	4249240,58	Картометрический метод	0,2	-
79	446343,23	4249244,62	Картометрический метод	0,2	-
80	446355,15	4249237,62	Картометрический метод	0,2	-
81	446316,23	4249187,86	Картометрический метод	0,2	-
82	446424,46	4249093,49	Картометрический метод	0,2	-
83	446478,86	4249052,69	Картометрический метод	0,2	-
84	446501,26	4249044,69	Картометрический метод	0,2	-
85	446521,26	4249030,29	Картометрический метод	0,2	-
86	446537,26	4249007,90	Картометрический метод	0,2	-
87	446470,06	4248930,29	Картометрический метод	0,2	-
88	446401,26	4248848,69	Картометрический метод	0,2	-
89	446419,56	4248832,81	Картометрический метод	0,2	-
90	446425,15	4248851,30	Картометрический метод	0,2	-
91	446463,78	4248845,58	Картометрический метод	0,2	-
92	446470,09	4248845,42	Картометрический метод	0,2	-
93	446483,80	4248840,47	Картометрический метод	0,2	-
94	446457,48	4248799,92	Картометрический метод	0,2	-
95	446467,66	4248791,09	Картометрический метод	0,2	-
96	446479,26	4248806,29	Картометрический метод	0,2	-
97	446518,46	4248775,10	Картометрический метод	0,2	-
98	446512,06	4248766,29	Картометрический метод	0,2	-
99	446546,46	4248739,90	Картометрический метод	0,2	-
100	446559,26	4248751,90	Картометрический метод	0,2	-
101	446585,66	4248735,10	Картометрический метод	0,2	-
102	446601,66	4248763,10	Картометрический метод	0,2	-
103	446633,66	4248746,30	Картометрический метод	0,2	-

Сведения о местоположении границ объекта					
1. Система координат <u>МСК НСО, зона 4</u>					
2. Сведения о характерных точках границ объекта					
Обозначение характерных точек границ	Координаты, м		Метод определения координат характерной точки	Средняя квадратическая погрешность положения характерной точки (Mt), м	Описание обозначения точки на местности (при наличии)
	X	Y			
1	2	3	4	5	6
104	446627,26	4248727,90	Картометрический метод	0,2	-
105	446669,66	4248710,30	Картометрический метод	0,2	-
106	446660,86	4248685,50	Картометрический метод	0,2	-
107	446643,26	4248689,50	Картометрический метод	0,2	-
108	446633,66	4248663,90	Картометрический метод	0,2	-
109	446657,15	4248654,98	Картометрический метод	0,2	-
110	446661,33	4248665,95	Картометрический метод	0,2	-
111	446689,40	4248655,64	Картометрический метод	0,2	-
112	446681,11	4248633,85	Картометрический метод	0,2	-
113	446692,81	4248628,56	Картометрический метод	0,2	-
114	446695,58	4248636,59	Картометрический метод	0,2	-
115	446696,83	4248640,48	Картометрический метод	0,2	-
116	446697,41	4248642,78	Картометрический метод	0,2	-
117	446697,13	4248645,76	Картометрический метод	0,2	-
118	446703,96	4248662,01	Картометрический метод	0,2	-
119	446707,22	4248665,31	Картометрический метод	0,2	-
120	446750,00	4248644,18	Картометрический метод	0,2	-
121	446767,25	4248637,10	Картометрический метод	0,2	-
122	446773,43	4248634,57	Картометрический метод	0,2	-
123	446757,35	4248599,37	Картометрический метод	0,2	-
124	446763,26	4248596,70	Картометрический метод	0,2	-
125	446783,26	4248630,30	Картометрический метод	0,2	-
126	446770,46	4248640,70	Картометрический метод	0,2	-
127	446828,86	4248757,51	Картометрический метод	0,2	-
128	446830,64	4248756,21	Картометрический метод	0,2	-
129	446842,25	4248772,66	Картометрический метод	0,2	-
130	446843,47	4248772,37	Картометрический метод	0,2	-
131	447241,57	4249336,33	Картометрический метод	0,2	-
132	447818,50	4249862,59	Картометрический метод	0,2	-
133	447993,88	4250001,08	Картометрический метод	0,2	-
134	448090,81	4250121,11	Картометрический метод	0,2	-
135	448104,65	4250301,15	Картометрический метод	0,2	-
136	447860,46	4250421,49	Картометрический метод	0,2	-
137	447794,79	4250524,84	Картометрический метод	0,2	-
138	447877,19	4250609,45	Картометрический метод	0,2	-

Сведения о местоположении границ объекта					
1. Система координат <u>МСК НСО, зона 4</u>					
2. Сведения о характерных точках границ объекта					
Обозначение характерных точек границ	Координаты, м		Метод определения координат характерной точки	Средняя квадратическая погрешность положения характерной точки (Mt), м	Описание обозначения точки на местности (при наличии)
	Х	У			
1	2	3	4	5	6
139	447989,27	4250698,16	Картометрический метод	0,2	-
140	447989,27	4250698,18	Картометрический метод	0,2	-
141	447953,93	4250690,40	Картометрический метод	0,2	-
142	447916,84	4250805,41	Картометрический метод	0,2	-
143	447915,07	4250806,28	Картометрический метод	0,2	-
144	447901,99	4250820,99	Картометрический метод	0,2	-
145	447900,69	4250844,85	Картометрический метод	0,2	-
146	447901,91	4250851,72	Картометрический метод	0,2	-
147	447893,50	4250877,82	Картометрический метод	0,2	-
148	447845,39	4250953,03	Картометрический метод	0,2	-
149	447825,27	4250946,29	Картометрический метод	0,2	-
150	447795,67	4250914,30	Картометрический метод	0,2	-
151	447778,10	4250890,47	Картометрический метод	0,2	-
152	447717,26	4250815,89	Картометрический метод	0,2	-
153	447684,46	4250811,09	Картометрический метод	0,2	-
154	447642,86	4250776,69	Картометрический метод	0,2	-
155	447623,38	4250755,90	Картометрический метод	0,2	-
156	447680,45	4250694,50	Картометрический метод	0,2	-
157	447563,66	4250499,09	Картометрический метод	0,2	-
158	447506,86	4250445,49	Картометрический метод	0,2	-
159	447368,46	4250315,89	Картометрический метод	0,2	-
160	447201,26	4250223,89	Картометрический метод	0,2	-
161	447169,26	4250205,49	Картометрический метод	0,2	-
162	447138,86	4250197,49	Картометрический метод	0,2	-
163	447116,46	4250191,09	Картометрический метод	0,2	-
164	447096,46	4250191,09	Картометрический метод	0,2	-
165	447027,67	4250203,09	Картометрический метод	0,2	-
166	446987,67	4250199,09	Картометрический метод	0,2	-
167	446967,15	4250193,58	Картометрический метод	0,2	-
168	446930,07	4250207,90	Картометрический метод	0,2	-
169	446918,87	4250202,30	Картометрический метод	0,2	-
170	446909,27	4250187,89	Картометрический метод	0,2	-
171	446902,07	4250179,89	Картометрический метод	0,2	-
172	446886,87	4250171,10	Картометрический метод	0,2	-
173	446862,87	4250162,29	Картометрический метод	0,2	-

Сведения о местоположении границ объекта					
1. Система координат <u>МСК НСО, зона 4</u>					
2. Сведения о характерных точках границ объекта					
Обозначение характерных точек границ	Координаты, м		Метод определения координат характерной точки	Средняя квадратическая погрешность положения характерной точки (Mt), м	Описание обозначения точки на местности (при наличии)
	X	Y			
1	2	3	4	5	6
174	446841,27	4250160,69	Картометрический метод	0,2	-
175	446832,47	4250155,09	Картометрический метод	0,2	-
176	446754,87	4250075,09	Картометрический метод	0,2	-
177	446708,47	4250049,50	Картометрический метод	0,2	-
178	446691,27	4250061,68	Картометрический метод	0,2	-
179	446700,47	4250080,69	Картометрический метод	0,2	-
180	446696,47	4250102,49	Картометрический метод	0,2	-
181	446687,47	4250111,30	Картометрический метод	0,2	-
182	446684,87	4250116,29	Картометрический метод	0,2	-
183	446681,67	4250134,49	Картометрический метод	0,2	-
184	446675,47	4250143,29	Картометрический метод	0,2	-
185	446666,47	4250150,49	Картометрический метод	0,2	-
186	446647,47	4250158,49	Картометрический метод	0,2	-
187	446645,07	4250161,29	Картометрический метод	0,2	-
188	446644,07	4250167,69	Картометрический метод	0,2	-
189	446643,27	4250180,30	Картометрический метод	0,2	-
190	446644,61	4250189,21	Картометрический метод	0,2	-
191	446628,87	4250242,49	Картометрический метод	0,2	-
192	446623,67	4250258,09	Картометрический метод	0,2	-
193	446611,67	4250265,29	Картометрический метод	0,2	-
194	446757,65	4250264,58	Картометрический метод	0,2	-
195	446710,99	4250295,82	Картометрический метод	0,2	-
196	446710,76	4250296,03	Картометрический метод	0,2	-
197	446775,37	4250288,15	Картометрический метод	0,2	-
198	446728,70	4250319,38	Картометрический метод	0,2	-
199	446664,78	4250376,32	Картометрический метод	0,2	-
200	446633,61	4250413,94	Картометрический метод	0,2	-
201	446624,54	4250432,49	Картометрический метод	0,2	-
202	446623,97	4250431,75	Картометрический метод	0,2	-
203	446583,37	4250453,20	Картометрический метод	0,2	-
204	446580,78	4250454,29	Картометрический метод	0,2	-
205	446569,34	4250459,27	Картометрический метод	0,2	-
206	446558,08	4250464,76	Картометрический метод	0,2	-
207	446536,31	4250476,64	Картометрический метод	0,2	-
208	446546,24	4250488,98	Картометрический метод	0,2	-

Сведения о местоположении границ объекта					
1. Система координат <u>МСК НСО, зона 4</u>					
2. Сведения о характерных точках границ объекта					
Обозначение характерных точек границ	Координаты, м		Метод определения координат характерной точки	Средняя квадратическая погрешность положения характерной точки (Mt), м	Описание обозначения точки на местности (при наличии)
	X	Y			
1	2	3	4	5	6
209	446534,58	4250492,36	Картометрический метод	0,2	-
210	446478,87	4250530,11	Картометрический метод	0,2	-
211	446462,81	4250570,89	Картометрический метод	0,2	-
212	446457,61	4250578,45	Картометрический метод	0,2	-
213	446418,16	4250633,96	Картометрический метод	0,2	-
214	446414,36	4250644,92	Картометрический метод	0,2	-
215	446398,49	4250658,86	Картометрический метод	0,2	-
216	446416,05	4250683,36	Картометрический метод	0,2	-
217	446420,15	4250686,70	Картометрический метод	0,2	-
218	446414,81	4250696,16	Картометрический метод	0,2	-
219	446417,79	4250700,31	Картометрический метод	0,2	-
220	446406,32	4250711,22	Картометрический метод	0,2	-
221	446376,91	4250763,39	Картометрический метод	0,2	-
222	446359,36	4250766,60	Картометрический метод	0,2	-
223	446296,95	4250923,71	Картометрический метод	0,2	-
224	446297,24	4250901,85	Картометрический метод	0,2	-
225	446293,43	4250882,30	Картометрический метод	0,2	-
226	446292,47	4250867,31	Картометрический метод	0,2	-
1	446292,47	4250867,30	Картометрический метод	0,2	-
3. Сведения о характерных точках части (частей) границы объекта					
Обозначение характерных точек части границы	Координаты, м		Метод определения координат характерной точки	Средняя квадратическая погрешность положения характерной точки (Mt), м	Описание обозначения точки на местности (при наличии)
	X	Y			
1	2	3	4	5	6
Часть N ...					
-	-	-	-	-	-

Прохождение границы		Описание прохождения границы
От точки	До точки	
1	2	3
1	2	-
2	3	-
3	4	-
4	5	-
5	6	-
6	7	-
7	8	-
8	9	-
9	10	-
10	11	-
11	12	-
12	13	-
13	14	-
14	15	-
15	16	-
16	17	-
17	18	-
18	19	-
19	20	-
20	21	-
21	22	-
22	23	-
23	24	-
24	25	-
25	26	-
26	27	-
27	28	-
28	29	-
29	30	-
30	31	-
31	32	-
32	33	-
33	34	-
34	35	-
35	36	-
36	37	-
37	38	-
38	39	-
39	40	-
40	41	-
41	42	-
42	43	-

43	44	-
44	45	-
45	46	-
46	47	-
47	48	-
48	49	-
49	50	-
50	51	-
51	52	-
52	53	-
53	54	-
54	55	-
55	56	-
56	57	-
57	58	-
58	59	-
59	60	-
60	61	-
61	62	-
62	63	-
63	64	-
64	65	-
65	66	-
66	67	-
67	68	-
68	69	-
69	70	-
70	71	-
71	72	-
72	73	-
73	74	-
74	75	-
75	76	-
76	77	-
77	78	-
78	79	-
79	80	-
80	81	-
81	82	-
82	83	-
83	84	-
84	85	-
85	86	-
86	87	-
87	88	-
88	89	-

89	90	-
90	91	-
91	92	-
92	93	-
93	94	-
94	95	-
95	96	-
96	97	-
97	98	-
98	99	-
99	100	-
100	101	-
101	102	-
102	103	-
103	104	-
104	105	-
105	106	-
106	107	-
107	108	-
108	109	-
109	110	-
110	111	-
111	112	-
112	113	-
113	114	-
114	115	-
115	116	-
116	117	-
117	118	-
118	119	-
119	120	-
120	121	-
121	122	-
122	123	-
123	124	-
124	125	-
125	126	-
126	127	-
127	128	-
128	129	-
129	130	-
130	131	-
131	132	-
132	133	-
133	134	-
134	135	-

135	136	-
136	137	-
137	138	-
138	139	-
139	140	-
140	141	-
141	142	-
142	143	-
143	144	-
144	145	-
145	146	-
146	147	-
147	148	-
148	149	-
149	150	-
150	151	-
151	152	-
152	153	-
153	154	-
154	155	-
155	156	-
156	157	-
157	158	-
158	159	-
159	160	-
160	161	-
161	162	-
162	163	-
163	164	-
164	165	-
165	166	-

166	167	-
167	168	-
168	169	-
169	170	-
170	171	-
171	172	-
172	173	-
173	174	-
174	175	-
175	176	-
176	177	-
177	178	-
178	179	-
179	180	-
180	181	-
181	182	-
182	183	-
183	184	-
184	185	-
185	186	-
186	187	-
187	188	-
188	189	-
189	190	-
190	191	-
191	192	-
192	193	-
193	194	-
194	195	-
195	196	-
196	197	-


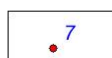
197	198	-
198	199	-
199	200	-
200	201	-
201	202	-
202	203	-
203	204	-
204	205	-
205	206	-
206	207	-
207	208	-
208	209	-
209	210	-
210	211	-
211	212	-
212	213	-
213	214	-
214	215	-
215	216	-
216	217	-
217	218	-
218	219	-
219	220	-
220	221	-
221	222	-
222	223	-
223	224	-
224	225	-
225	226	-
226	1	-

План границ объекта



Масштаб 1:10 000

Используемые условные знаки и обозначения:

-  границы населенного пункта
-  поворотная точка с номером



Подпись  Раевская К.В. Дата 23 сентября 2020 г.

ОПИСАНИЕ МЕСТОПОЛОЖЕНИЯ ГРАНИЦ
Населенный пункт село Мосты
 (наименование объекта местоположение границ,
 которого описано (далее - объект))

Раздел 1

Сведения об объекте		
N п/п	Характеристики объекта	Описание характеристик
1	2	3
1	Местоположение объекта	Новосибирская область, Искитимский район, Усть-Чемский сельсовет, с. Мосты
2	Площадь объекта +/- величина погрешности определения площади (Р +/- Дельта Р)	1424837,3+/-836 кв.м
3	Иные характеристики объекта	-

Раздел 2

Сведения о местоположении границ объекта					
1. Система координат <u>МСК НСО, зона 4</u>					
2. Сведения о характерных точках границ объекта					
Обозначение характерных точек границ	Координаты, м		Метод определения координат характерной точки	Средняя квадратическая погрешность положения характерной точки (Mt), м	Описание обозначения точки на местности (при наличии)
	X	Y			
1	2	3	4	5	6
1	459468,44	4259227,04	Картометрический метод	0,2	-
2	459534,84	4259171,84	Картометрический метод	0,2	-
3	459547,64	4259190,24	Картометрический метод	0,2	-
4	459577,24	4259167,82	Картометрический метод	0,2	-
5	459526,04	4259074,22	Картометрический метод	0,2	-
6	459522,04	4259051,02	Картометрический метод	0,2	-
7	459646,04	4258983,02	Картометрический метод	0,2	-
8	459631,64	4258937,42	Картометрический метод	0,2	-
9	459617,24	4258879,82	Картометрический метод	0,2	-
10	459574,84	4258779,82	Картометрический метод	0,2	-
11	459520,44	4258688,62	Картометрический метод	0,2	-
12	459510,84	4258646,22	Картометрический метод	0,2	-
13	459516,44	4258583,82	Картометрический метод	0,2	-
14	459512,43	4258512,62	Картометрический метод	0,2	-
15	459490,03	4258429,42	Картометрический метод	0,2	-
16	459484,43	4258402,22	Картометрический метод	0,2	-
17	459506,83	4258359,82	Картометрический метод	0,2	-
18	459525,23	4258338,22	Картометрический метод	0,2	-
19	459546,83	4258319,82	Картометрический метод	0,2	-
20	459567,63	4258304,63	Картометрический метод	0,2	-
21	459578,71	4258298,87	Картометрический метод	0,2	-
22	459596,43	4258291,03	Картометрический метод	0,2	-
23	459634,83	4258285,43	Картометрический метод	0,2	-
24	459663,63	4258285,43	Картометрический метод	0,2	-
25	459690,03	4258285,43	Картометрический метод	0,2	-
26	459714,83	4258289,43	Картометрический метод	0,2	-
27	459758,03	4258301,43	Картометрический метод	0,2	-
28	459846,83	4258316,63	Картометрический метод	0,2	-
29	459890,03	4258323,03	Картометрический метод	0,2	-
30	459900,43	4258278,23	Картометрический метод	0,2	-
31	459874,83	4258270,24	Картометрический метод	0,2	-
32	459860,43	4258261,43	Картометрический метод	0,2	-
33	459846,83	4258260,63	Картометрический метод	0,2	-

Сведения о местоположении границ объекта					
1. Система координат <u>МСК НСО, зона 4</u>					
2. Сведения о характерных точках границ объекта					
Обозначение характерных точек границ	Координаты, м		Метод определения координат характерной точки	Средняя квадратическая погрешность положения характерной точки (Mt), м	Описание обозначения точки на местности (при наличии)
	Х	У			
1	2	3	4	5	6
34	459847,70	4258249,44	Картометрический метод	0,2	-
35	459848,43	4258239,83	Картометрический метод	0,2	-
36	459767,18	4258230,27	Картометрический метод	0,2	-
37	459766,83	4258230,23	Картометрический метод	0,2	-
38	459767,76	4258224,90	Картометрический метод	0,2	-
39	459769,25	4258216,54	Картометрический метод	0,2	-
40	459770,48	4258210,02	Картометрический метод	0,2	-
41	459777,23	4258172,64	Картометрический метод	0,2	-
42	459878,19	4258207,51	Картометрический метод	0,2	-
43	459878,29	4258207,42	Картометрический метод	0,2	-
44	459886,28	4258177,72	Картометрический метод	0,2	-
45	459888,17	4258171,65	Картометрический метод	0,2	-
46	459890,00	4258166,41	Картометрический метод	0,2	-
47	459866,53	4258133,33	Картометрический метод	0,2	-
48	459828,75	4258121,61	Картометрический метод	0,2	-
49	459841,78	4258083,24	Картометрический метод	0,2	-
50	459831,53	4258080,18	Картометрический метод	0,2	-
51	459841,23	4258046,23	Картометрический метод	0,2	-
52	459789,23	4258027,03	Картометрический метод	0,2	-
53	459762,83	4258029,42	Картометрический метод	0,2	-
54	459710,03	4258001,43	Картометрический метод	0,2	-
55	459716,43	4257989,43	Картометрический метод	0,2	-
56	459644,43	4257939,83	Картометрический метод	0,2	-
57	459637,23	4257949,43	Картометрический метод	0,2	-
58	459605,23	4257930,23	Картометрический метод	0,2	-
59	459622,83	4257902,24	Картометрический метод	0,2	-
60	459599,63	4257886,23	Картометрический метод	0,2	-
61	459550,83	4257944,63	Картометрический метод	0,2	-
62	459542,83	4257957,43	Картометрический метод	0,2	-
63	459551,63	4257963,83	Картометрический метод	0,2	-
64	459530,83	4257992,62	Картометрический метод	0,2	-
65	459485,80	4257942,00	Картометрический метод	0,2	-
66	459465,23	4257919,03	Картометрический метод	0,2	-
67	459425,23	4257871,83	Картометрический метод	0,2	-
68	459367,63	4257817,43	Картометрический метод	0,2	-

Сведения о местоположении границ объекта					
1. Система координат <u>МСК НСО, зона 4</u>					
2. Сведения о характерных точках границ объекта					
Обозначение характерных точек границ	Координаты, м		Метод определения координат характерной точки	Средняя квадратическая погрешность положения характерной точки (Mt), м	Описание обозначения точки на местности (при наличии)
	Х	У			
1	2	3	4	5	6
69	459356,43	4257795,03	Картометрический метод	0,2	-
70	459351,63	4257775,03	Картометрический метод	0,2	-
71	459358,03	4257749,43	Картометрический метод	0,2	-
72	459370,03	4257734,23	Картометрический метод	0,2	-
73	459445,23	4257771,03	Картометрический метод	0,2	-
74	459452,43	4257767,84	Картометрический метод	0,2	-
75	459469,22	4257726,23	Картометрический метод	0,2	-
76	459486,82	4257555,83	Картометрический метод	0,2	-
77	459483,62	4257511,03	Картометрический метод	0,2	-
78	459441,83	4257493,92	Картометрический метод	0,2	-
79	459420,42	4257485,43	Картометрический метод	0,2	-
80	459434,82	4257475,03	Картометрический метод	0,2	-
81	459450,82	4257459,03	Картометрический метод	0,2	-
82	459469,22	4257426,23	Картометрический метод	0,2	-
83	459523,62	4257216,63	Картометрический метод	0,2	-
84	459546,87	4257240,87	Картометрический метод	0,2	-
85	459603,87	4257228,65	Картометрический метод	0,2	-
86	459616,09	4257110,58	Картометрический метод	0,2	-
87	459510,23	4257065,77	Картометрический метод	0,2	-
88	459458,82	4257087,04	Картометрический метод	0,2	-
89	459446,82	4257101,43	Картометрический метод	0,2	-
90	459445,22	4257113,43	Картометрический метод	0,2	-
91	459437,22	4257119,83	Картометрический метод	0,2	-
92	459427,62	4257127,82	Картометрический метод	0,2	-
93	459418,02	4257141,43	Картометрический метод	0,2	-
94	459414,02	4257157,43	Картометрический метод	0,2	-
95	459409,22	4257179,83	Картометрический метод	0,2	-
96	459394,02	4257216,63	Картометрический метод	0,2	-
97	459370,02	4257271,04	Картометрический метод	0,2	-
98	459348,42	4257303,03	Картометрический метод	0,2	-
99	459332,42	4257312,63	Картометрический метод	0,2	-
100	459296,42	4257328,63	Картометрический метод	0,2	-
101	459246,82	4257321,43	Картометрический метод	0,2	-
102	459194,02	4257304,63	Картометрический метод	0,2	-
103	459201,22	4257279,03	Картометрический метод	0,2	-

Сведения о местоположении границ объекта					
1. Система координат <u>МСК НСО, зона 4</u>					
2. Сведения о характерных точках границ объекта					
Обозначение характерных точек границ	Координаты, м		Метод определения координат характерной точки	Средняя квадратическая погрешность положения характерной точки (Mt), м	Описание обозначения точки на местности (при наличии)
	Х	У			
1	2	3	4	5	6
104	459225,22	4257285,43	Картометрический метод	0,2	-
105	459239,62	4257223,83	Картометрический метод	0,2	-
106	459218,82	4257217,43	Картометрический метод	0,2	-
107	459185,22	4257214,22	Картометрический метод	0,2	-
108	459130,82	4257192,63	Картометрический метод	0,2	-
109	458997,22	4257415,03	Картометрический метод	0,2	-
110	459043,62	4257442,24	Картометрический метод	0,2	-
111	459070,02	4257463,83	Картометрический метод	0,2	-
112	459091,62	4257471,03	Картометрический метод	0,2	-
113	459046,03	4257632,63	Картометрический метод	0,2	-
114	458959,63	4257597,43	Картометрический метод	0,2	-
115	458958,02	4257601,07	Картометрический метод	0,2	-
116	458921,07	4257593,04	Картометрический метод	0,2	-
117	458913,61	4257617,01	Картометрический метод	0,2	-
118	458947,72	4257624,42	Картометрический метод	0,2	-
119	458935,63	4257651,83	Картометрический метод	0,2	-
120	458918,03	4257643,03	Картометрический метод	0,2	-
121	458894,03	4257688,63	Картометрический метод	0,2	-
122	458910,83	4257698,22	Картометрический метод	0,2	-
123	458903,48	4257716,58	Картометрический метод	0,2	-
124	458884,94	4257708,50	Картометрический метод	0,2	-
125	458882,62	4257716,76	Картометрический метод	0,2	-
126	458874,03	4257714,23	Картометрический метод	0,2	-
127	458858,95	4257705,07	Картометрический метод	0,2	-
128	458861,19	4257699,48	Картометрический метод	0,2	-
129	458860,99	4257679,06	Картометрический метод	0,2	-
130	458823,64	4257667,30	Картометрический метод	0,2	-
131	458819,70	4257677,51	Картометрический метод	0,2	-
132	458795,63	4257666,23	Картометрический метод	0,2	-
133	458717,23	4257692,62	Картометрический метод	0,2	-
134	458669,23	4257691,83	Картометрический метод	0,2	-
135	458520,43	4257703,83	Картометрический метод	0,2	-
136	458494,03	4257696,63	Картометрический метод	0,2	-
137	458492,43	4257686,23	Картометрический метод	0,2	-
138	458476,72	4257682,90	Картометрический метод	0,2	-

Сведения о местоположении границ объекта					
1. Система координат <u>МСК НСО, зона 4</u>					
2. Сведения о характерных точках границ объекта					
Обозначение характерных точек границ	Координаты, м		Метод определения координат характерной точки	Средняя квадратическая погрешность положения характерной точки (Mt), м	Описание обозначения точки на местности (при наличии)
	X	Y			
1	2	3	4	5	6
139	458475,83	4257682,76	Картометрический метод	0,2	-
140	458458,03	4257679,03	Картометрический метод	0,2	-
141	458458,03	4257663,83	Картометрический метод	0,2	-
142	458415,12	4257658,39	Картометрический метод	0,2	-
143	458387,50	4257627,25	Картометрический метод	0,2	-
144	458365,53	4257628,70	Картометрический метод	0,2	-
145	458339,19	4257653,25	Картометрический метод	0,2	-
146	458274,03	4257650,24	Картометрический метод	0,2	-
147	458241,23	4257647,83	Картометрический метод	0,2	-
148	458230,03	4257650,24	Картометрический метод	0,2	-
149	458152,43	4257666,23	Картометрический метод	0,2	-
150	458093,23	4257672,63	Картометрический метод	0,2	-
151	458077,24	4257680,62	Картометрический метод	0,2	-
152	458068,44	4257691,82	Картометрический метод	0,2	-
153	458066,84	4257704,62	Картометрический метод	0,2	-
154	458075,64	4257717,42	Картометрический метод	0,2	-
155	458094,84	4257724,62	Картометрический метод	0,2	-
156	458093,62	4257735,65	Картометрический метод	0,2	-
157	458092,45	4257746,22	Картометрический метод	0,2	-
158	458091,18	4257754,89	Картометрический метод	0,2	-
159	458010,34	4257737,52	Картометрический метод	0,2	-
160	457960,25	4257730,81	Картометрический метод	0,2	-
161	457957,65	4257742,87	Картометрический метод	0,2	-
162	457934,04	4257852,64	Картометрический метод	0,2	-
163	458042,04	4257879,02	Картометрический метод	0,2	-
164	458048,44	4257867,82	Картометрический метод	0,2	-
165	458091,64	4257877,42	Картометрический метод	0,2	-
166	458100,56	4257854,91	Картометрический метод	0,2	-
167	458105,50	4257856,41	Картометрический метод	0,2	-
168	458111,54	4257835,74	Картометрический метод	0,2	-
169	458170,03	4257849,43	Картометрический метод	0,2	-
170	458170,83	4257863,82	Картометрический метод	0,2	-
171	458191,14	4257868,30	Картометрический метод	0,2	-
172	458190,41	4257877,71	Картометрический метод	0,2	-
173	458219,52	4257879,83	Картометрический метод	0,2	-

Сведения о местоположении границ объекта					
1. Система координат <u>МСК НСО, зона 4</u>					
2. Сведения о характерных точках границ объекта					
Обозначение характерных точек границ	Координаты, м		Метод определения координат характерной точки	Средняя квадратическая погрешность положения характерной точки (Mt), м	Описание обозначения точки на местности (при наличии)
	X	Y			
1	2	3	4	5	6
174	458221,23	4257886,22	Картометрический метод	0,2	-
175	458234,83	4257892,62	Картометрический метод	0,2	-
176	458247,26	4257893,97	Картометрический метод	0,2	-
177	458238,04	4257941,45	Картометрический метод	0,2	-
178	458254,04	4257942,53	Картометрический метод	0,2	-
179	458248,43	4257952,62	Картометрический метод	0,2	-
180	458256,06	4258015,62	Картометрический метод	0,2	-
181	458259,15	4258032,90	Картометрический метод	0,2	-
182	458261,73	4258060,22	Картометрический метод	0,2	-
183	458280,43	4258063,90	Картометрический метод	0,2	-
184	458265,61	4258085,74	Картометрический метод	0,2	-
185	458272,44	4258143,02	Картометрический метод	0,2	-
186	458284,44	4258156,62	Картометрический метод	0,2	-
187	458375,64	4258249,42	Картометрический метод	0,2	-
188	458342,84	4258285,42	Картометрический метод	0,2	-
189	458354,04	4258299,02	Картометрический метод	0,2	-
190	458361,24	4258296,62	Картометрический метод	0,2	-
191	458387,64	4258331,02	Картометрический метод	0,2	-
192	458367,64	4258343,84	Картометрический метод	0,2	-
193	458385,24	4258371,02	Картометрический метод	0,2	-
194	458400,44	4258357,42	Картометрический метод	0,2	-
195	458430,04	4258388,62	Картометрический метод	0,2	-
196	458475,64	4258351,82	Картометрический метод	0,2	-
197	458538,04	4258439,02	Картометрический метод	0,2	-
198	458593,24	4258407,82	Картометрический метод	0,2	-
199	458618,04	4258441,44	Картометрический метод	0,2	-
200	458737,24	4258357,42	Картометрический метод	0,2	-
201	458758,84	4258349,44	Картометрический метод	0,2	-
202	458788,44	4258328,62	Картометрический метод	0,2	-
203	458787,63	4258305,42	Картометрический метод	0,2	-
204	458813,23	4258285,42	Картометрический метод	0,2	-
205	458816,43	4258266,22	Картометрический метод	0,2	-
206	458875,64	4258207,02	Картометрический метод	0,2	-
207	458875,92	4258207,23	Картометрический метод	0,2	-
208	458908,43	4258231,82	Картометрический метод	0,2	-

Сведения о местоположении границ объекта					
1. Система координат <u>МСК НСО, зона 4</u>					
2. Сведения о характерных точках границ объекта					
Обозначение характерных точек границ	Координаты, м		Метод определения координат характерной точки	Средняя квадратическая погрешность положения характерной точки (Mt), м	Описание обозначения точки на местности (при наличии)
	X	Y			
1	2	3	4	5	6
209	458965,23	4258274,23	Картометрический метод	0,2	-
210	458960,43	4258283,82	Картометрический метод	0,2	-
211	458956,58	4258283,52	Картометрический метод	0,2	-
212	458963,59	4258273,06	Картометрический метод	0,2	-
213	458931,69	4258250,00	Картометрический метод	0,2	-
214	458910,95	4258279,96	Картометрический метод	0,2	-
215	458898,83	4258279,02	Картометрический метод	0,2	-
216	458872,44	4258347,82	Картометрический метод	0,2	-
217	458898,70	4258365,49	Картометрический метод	0,2	-
218	458922,14	4258381,06	Картометрический метод	0,2	-
219	458930,37	4258386,67	Картометрический метод	0,2	-
220	458952,44	4258405,42	Картометрический метод	0,2	-
221	458998,04	4258401,42	Картометрический метод	0,2	-
222	459038,04	4258428,62	Картометрический метод	0,2	-
223	459030,04	4258440,62	Картометрический метод	0,2	-
224	459110,84	4258496,64	Картометрический метод	0,2	-
225	459137,24	4258455,02	Картометрический метод	0,2	-
226	459158,03	4258460,62	Картометрический метод	0,2	-
227	459166,03	4258459,02	Картометрический метод	0,2	-
228	459186,03	4258438,22	Картометрический метод	0,2	-
229	459234,83	4258488,62	Картометрический метод	0,2	-
230	459220,43	4258495,82	Картометрический метод	0,2	-
231	459209,23	4258521,42	Картометрический метод	0,2	-
232	459207,64	4258554,22	Картометрический метод	0,2	-
233	459218,84	4258567,02	Картометрический метод	0,2	-
234	459251,64	4258584,62	Картометрический метод	0,2	-
235	459274,84	4258604,62	Картометрический метод	0,2	-
236	459290,84	4258625,44	Картометрический метод	0,2	-
237	459309,24	4258656,64	Картометрический метод	0,2	-
238	459330,84	4258683,82	Картометрический метод	0,2	-
239	459354,04	4258699,04	Картометрический метод	0,2	-
240	459372,44	4258715,02	Картометрический метод	0,2	-
241	459375,64	4258742,22	Картометрический метод	0,2	-
242	459364,44	4258763,82	Картометрический метод	0,2	-
243	459336,44	4258783,82	Картометрический метод	0,2	-

Сведения о местоположении границ объекта					
1. Система координат <u>МСК НСО, зона 4</u>					
2. Сведения о характерных точках границ объекта					
Обозначение характерных точек границ	Координаты, м		Метод определения координат характерной точки	Средняя квадратическая погрешность положения характерной точки (Mt), м	Описание обозначения точки на местности (при наличии)
	X	Y			
1	2	3	4	5	6
244	459294,04	4258796,62	Картометрический метод	0,2	-
245	459258,04	4258802,22	Картометрический метод	0,2	-
246	459247,64	4258815,82	Картометрический метод	0,2	-
247	459244,44	4258829,42	Картометрический метод	0,2	-
248	459242,84	4258844,63	Картометрический метод	0,2	-
249	459244,44	4258861,42	Картометрический метод	0,2	-
250	459259,64	4258880,62	Картометрический метод	0,2	-
251	459282,84	4258919,02	Картометрический метод	0,2	-
252	459302,84	4258951,82	Картометрический метод	0,2	-
253	459330,04	4258979,82	Картометрический метод	0,2	-
254	459366,04	4259041,42	Картометрический метод	0,2	-
255	459366,04	4259079,84	Картометрический метод	0,2	-
256	459379,64	4259110,22	Картометрический метод	0,2	-
257	459430,04	4259171,02	Картометрический метод	0,2	-
1	459468,44	4259227,04	Картометрический метод	0,2	-
3. Сведения о характерных точках части (частей) границы объекта					
Обозначение характерных точек части границы	Координаты, м		Метод определения координат характерной точки	Средняя квадратическая погрешность положения характерной точки (Mt), м	Описание обозначения точки на местности (при наличии)
	X	Y			
1	2	3	4	5	6
Часть N ...					
-	-	-	-	-	-

Прохождение границы		Описание прохождения границы
От точки	До точки	
1	2	3
1	2	-
2	3	-
3	4	-
4	5	-
5	6	-
6	7	-
7	8	-
8	9	-
9	10	-
10	11	-
11	12	-
12	13	-
13	14	-
14	15	-
15	16	-
16	17	-
17	18	-
18	19	-
19	20	-
20	21	-
21	22	-
22	23	-
23	24	-
24	25	-
25	26	-
26	27	-
27	28	-
28	29	-
29	30	-
30	31	-
31	32	-
32	33	-
33	34	-
34	35	-
35	36	-
36	37	-
37	38	-
38	39	-
39	40	-
40	41	-
41	42	-
42	43	-

43	44	-
44	45	-
45	46	-
46	47	-
47	48	-
48	49	-
49	50	-
50	51	-
51	52	-
52	53	-
53	54	-
54	55	-
55	56	-
56	57	-
57	58	-
58	59	-
59	60	-
60	61	-
61	62	-
62	63	-
63	64	-
64	65	-
65	66	-
66	67	-
67	68	-
68	69	-
69	70	-
70	71	-
71	72	-
72	73	-
73	74	-
74	75	-
75	76	-
76	77	-
77	78	-
78	79	-
79	80	-
80	81	-
81	82	-
82	83	-
83	84	-
84	85	-
85	86	-
86	87	-
87	88	-
88	89	-

89	90	-
90	91	-
91	92	-
92	93	-
93	94	-
94	95	-
95	96	-
96	97	-
97	98	-
98	99	-
99	100	-
100	101	-
101	102	-
102	103	-
103	104	-
104	105	-
105	106	-
106	107	-
107	108	-
108	109	-
109	110	-
110	111	-
111	112	-
112	113	-
113	114	-
114	115	-
115	116	-
116	117	-
117	118	-
118	119	-
119	120	-
120	121	-
121	122	-
122	123	-
123	124	-
124	125	-
125	126	-
126	127	-
127	128	-
128	129	-
129	130	-
130	131	-
131	132	-
132	133	-
133	134	-
134	135	-

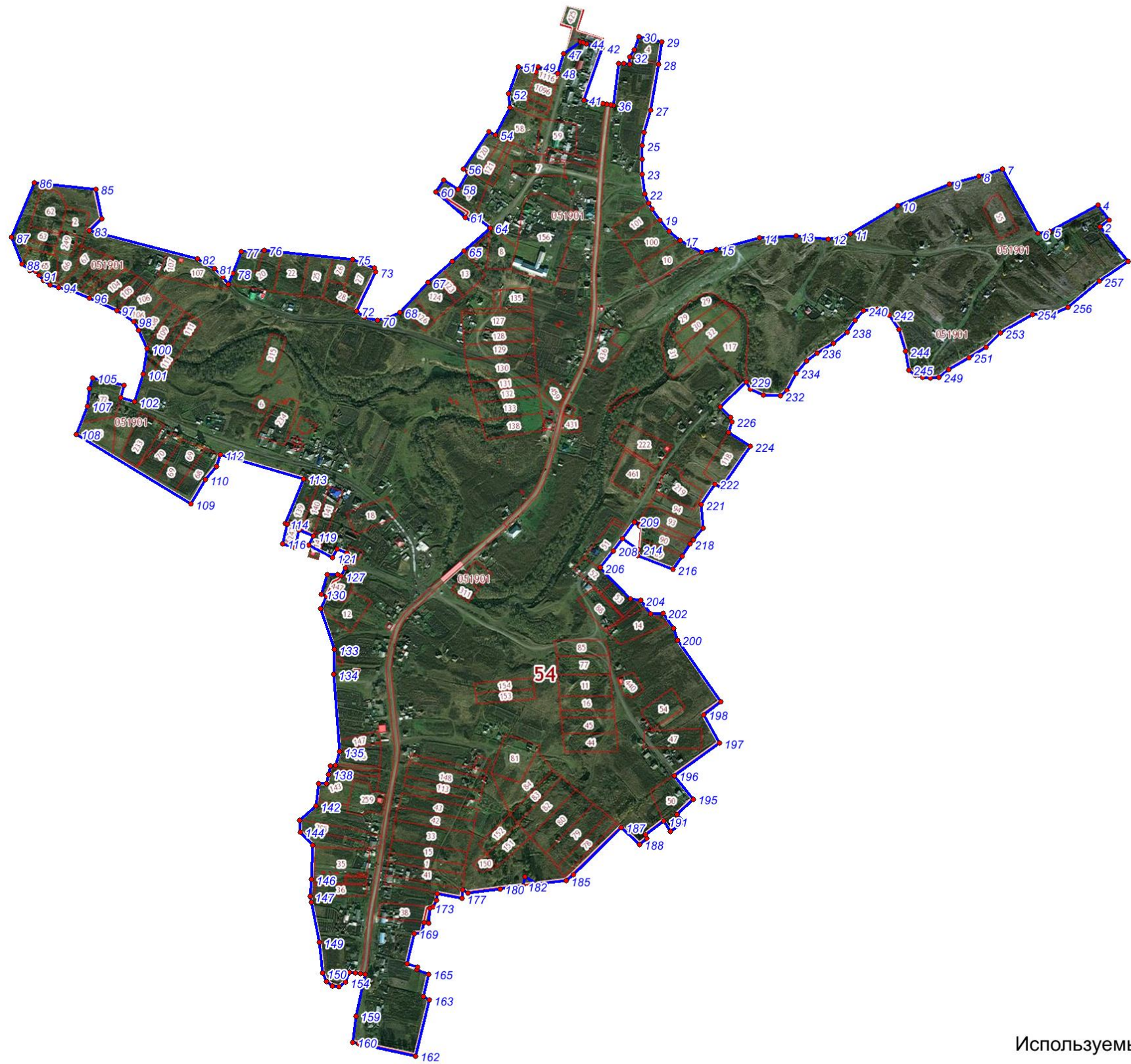
135	136	-
136	137	-
137	138	-
138	139	-
139	140	-
140	141	-
141	142	-
142	143	-
143	144	-
144	145	-
145	146	-
146	147	-
147	148	-
148	149	-
149	150	-
150	151	-
151	152	-
152	153	-
153	154	-
154	155	-
155	156	-
156	157	-
157	158	-
158	159	-
159	160	-
160	161	-
161	162	-
162	163	-
163	164	-
164	165	-
165	166	-
166	167	-
167	168	-
168	169	-
169	170	-
170	171	-
171	172	-
172	173	-
173	174	-
174	175	-
175	176	-
176	177	-

177	178	-
178	179	-
179	180	-
180	181	-
181	182	-
182	183	-
183	184	-
184	185	-
185	186	-
186	187	-
187	188	-
188	189	-
189	190	-
190	191	-
191	192	-
192	193	-
193	194	-
194	195	-
195	196	-
196	197	-
197	198	-
198	199	-
199	200	-
200	201	-
201	202	-
202	203	-
203	204	-
204	205	-
205	206	-
206	207	-
207	208	-
208	209	-
209	210	-
210	211	-
211	212	-
212	213	-
213	214	-
214	215	-
215	216	-
216	217	-
217	218	-
218	219	-

219	220	-
220	221	-
221	222	-
222	223	-
223	224	-
224	225	-
225	226	-
226	227	-
227	228	-
228	229	-
229	230	-
230	231	-
231	232	-
232	233	-
233	234	-
234	235	-
235	236	-
236	237	-
237	238	-
238	239	-
239	240	-
240	241	-
241	242	-
242	243	-
243	244	-
244	245	-
245	246	-
246	247	-
247	248	-
248	249	-
249	250	-
250	251	-
251	252	-
252	253	-
253	254	-
254	255	-
255	256	-
256	257	-
257	1	-

Раздел 3

План границ объекта





Масштаб 1:9000



Подпись *Раевская К.В.* Дата 23 сентября 2020 г.

Используемые условные знаки и обозначения:

-  границы населенного пункта
-  поворотная точка с номером

Населенный пункт деревня Харино
(наименование объекта местоположение границ,
которого описано (далее - объект))

Раздел 1

Сведения об объекте		
№ п/п	Характеристики объекта	Описание характеристик
1	2	3
1	Местоположение объекта	Новосибирская область, Искитимский район, Усть-Чемский сельсовет, д. Харино
2	Площадь объекта +/- величина погрешности определения площади (Р +/- Дельта Р)	579221,8+/-533 кв.м
3	Иные характеристики объекта	-

Раздел 2

Сведения о местоположении границ объекта					
1. Система координат <u>МСК НСО, зона 4</u>					
2. Сведения о характерных точках границ объекта					
Обозначение характерных точек границ	Координаты, м		Метод определения координат характерной точки	Средняя квадратическая погрешность положения характерной точки (Mt), м	Описание обозначения точки на местности (при наличии)
	X	Y			
1	2	3	4	5	6
1	442338,03	4242550,33	Картометрический метод	0,2	-
2	442345,23	4242547,12	Картометрический метод	0,2	-
3	442348,80	4242538,13	Картометрический метод	0,2	-
4	442351,42	4242538,70	Картометрический метод	0,2	-
5	442382,62	4242460,31	Картометрический метод	0,2	-
6	442362,62	4242450,70	Картометрический метод	0,2	-
7	442377,82	4242415,50	Картометрический метод	0,2	-
8	442354,62	4242404,30	Картометрический метод	0,2	-
9	442373,03	4242371,50	Картометрический метод	0,2	-
10	442304,22	4242339,49	Картометрический метод	0,2	-
11	442306,82	4242334,75	Картометрический метод	0,2	-
12	442330,03	4242299,94	Картометрический метод	0,2	-
13	442329,45	4242293,58	Картометрический метод	0,2	-
14	442335,43	4242282,70	Картометрический метод	0,2	-
15	442312,22	4242259,50	Картометрический метод	0,2	-
16	442229,01	4242237,08	Картометрический метод	0,2	-
17	442221,81	4242229,90	Картометрический метод	0,2	-
18	442216,21	4242215,50	Картометрический метод	0,2	-
19	442217,02	4242200,28	Картометрический метод	0,2	-
20	442225,81	4242165,10	Картометрический метод	0,2	-
21	442237,85	4242125,01	Картометрический метод	0,2	-
22	442241,81	4242097,10	Картометрический метод	0,2	-
23	442194,61	4242089,90	Картометрический метод	0,2	-
24	442194,61	4242077,10	Картометрический метод	0,2	-
25	442199,41	4242066,70	Картометрический метод	0,2	-
26	442229,03	4242024,30	Картометрический метод	0,2	-
27	442227,68	4242019,19	Картометрический метод	0,2	-
28	442227,84	4242018,98	Картометрический метод	0,2	-
29	442227,59	4242018,86	Картометрический метод	0,2	-
30	442225,01	4242009,09	Картометрический метод	0,2	-
31	442157,81	4241971,49	Картометрический метод	0,2	-
32	442155,41	4241958,69	Картометрический метод	0,2	-
33	442106,61	4241926,68	Картометрический метод	0,2	-

Сведения о местоположении границ объекта					
1. Система координат <u>МСК НСО, зона 4</u>					
2. Сведения о характерных точках границ объекта					
Обозначение характерных точек границ	Координаты, м		Метод определения координат характерной точки	Средняя квадратическая погрешность положения характерной точки (Mt), м	Описание обозначения точки на местности (при наличии)
	Х	У			
1	2	3	4	5	6
34	442034,60	4241914,69	Картометрический метод	0,2	-
35	442024,22	4241909,90	Картометрический метод	0,2	-
36	441998,61	4241895,50	Картометрический метод	0,2	-
37	441984,22	4241880,29	Картометрический метод	0,2	-
38	441981,82	4241864,29	Картометрический метод	0,2	-
39	441981,01	4241853,10	Картометрический метод	0,2	-
40	441970,62	4241843,49	Картометрический метод	0,2	-
41	441953,83	4241840,29	Картометрический метод	0,2	-
42	441942,61	4241840,29	Картометрический метод	0,2	-
43	441929,81	4241847,50	Картометрический метод	0,2	-
44	441914,61	4241849,89	Картометрический метод	0,2	-
45	441904,21	4241846,72	Картометрический метод	0,2	-
46	441899,00	4241841,84	Картометрический метод	0,2	-
47	441899,24	4241840,66	Картометрический метод	0,2	-
48	441897,37	4241840,31	Картометрический метод	0,2	-
49	441892,21	4241835,49	Картометрический метод	0,2	-
50	441881,02	4241823,06	Картометрический метод	0,2	-
51	441880,28	4241823,46	Картометрический метод	0,2	-
52	441812,99	4241760,88	Картометрический метод	0,2	-
53	441820,37	4241752,95	Картометрический метод	0,2	-
54	441819,18	4241752,62	Картометрический метод	0,2	-
55	441811,46	4241737,20	Картометрический метод	0,2	-
56	441826,82	4241727,14	Картометрический метод	0,2	-
57	441824,96	4241723,98	Картометрический метод	0,2	-
58	441833,01	4241718,69	Картометрический метод	0,2	-
59	441817,02	4241691,51	Картометрический метод	0,2	-
60	441762,46	4241719,12	Картометрический метод	0,2	-
61	441758,63	4241721,10	Картометрический метод	0,2	-
62	441744,21	4241728,31	Картометрический метод	0,2	-
63	441740,02	4241735,74	Картометрический метод	0,2	-
64	441738,02	4241736,74	Картометрический метод	0,2	-
65	441730,82	4241749,54	Картометрический метод	0,2	-
66	441687,73	4241890,36	Картометрический метод	0,2	-
67	441621,03	4241933,11	Картометрический метод	0,2	-
68	441593,81	4241923,50	Картометрический метод	0,2	-

Сведения о местоположении границ объекта					
1. Система координат <u>МСК НСО, зона 4</u>					
2. Сведения о характерных точках границ объекта					
Обозначение характерных точек границ	Координаты, м		Метод определения координат характерной точки	Средняя квадратическая погрешность положения характерной точки (Mt), м	Описание обозначения точки на местности (при наличии)
	Х	У			
1	2	3	4	5	6
69	441592,21	4241911,50	Картометрический метод	0,2	-
70	441596,21	4241901,09	Картометрический метод	0,2	-
71	441542,62	4241851,49	Картометрический метод	0,2	-
72	441545,25	4241847,89	Картометрический метод	0,2	-
73	441565,19	4241824,75	Картометрический метод	0,2	-
74	441565,72	4241822,90	Картометрический метод	0,2	-
75	441571,41	4241816,31	Картометрический метод	0,2	-
76	441575,40	4241801,91	Картометрический метод	0,2	-
77	441575,42	4241793,05	Картометрический метод	0,2	-
78	441585,21	4241787,15	Картометрический метод	0,2	-
79	441585,88	4241782,01	Картометрический метод	0,2	-
80	441591,41	4241778,70	Картометрический метод	0,2	-
81	441598,61	4241723,50	Картометрический метод	0,2	-
82	441589,00	4241661,11	Картометрический метод	0,2	-
83	441535,40	4241585,91	Картометрический метод	0,2	-
84	441485,02	4241573,91	Картометрический метод	0,2	-
85	441472,18	4241560,31	Картометрический метод	0,2	-
86	441465,00	4241545,91	Картометрический метод	0,2	-
87	441463,41	4241529,90	Картометрический метод	0,2	-
88	441466,60	4241511,51	Картометрический метод	0,2	-
89	441462,60	4241489,89	Картометрический метод	0,2	-
90	441456,20	4241472,31	Картометрический метод	0,2	-
91	441446,60	4241456,32	Картометрический метод	0,2	-
92	441444,74	4241447,58	Картометрический метод	0,2	-
93	441445,21	4241447,15	Картометрический метод	0,2	-
94	441449,51	4241445,00	Картометрический метод	0,2	-
95	441460,21	4241444,77	Картометрический метод	0,2	-
96	441469,21	4241435,14	Картометрический метод	0,2	-
97	441472,41	4241433,54	Картометрический метод	0,2	-
98	441485,21	4241428,75	Картометрический метод	0,2	-
99	441492,41	4241421,56	Картометрический метод	0,2	-
100	441493,32	4241416,99	Картометрический метод	0,2	-
101	441500,20	4241405,11	Картометрический метод	0,2	-
102	441499,40	4241393,11	Картометрический метод	0,2	-
103	441487,11	4241376,70	Картометрический метод	0,2	-

Сведения о местоположении границ объекта					
1. Система координат <u>МСК НСО, зона 4</u>					
2. Сведения о характерных точках границ объекта					
Обозначение характерных точек границ	Координаты, м		Метод определения координат характерной точки	Средняя квадратическая погрешность положения характерной точки (Mt), м	Описание обозначения точки на местности (при наличии)
	X	Y			
1	2	3	4	5	6
104	441497,24	4241336,18	Картометрический метод	0,2	-
105	441417,86	4241314,22	Картометрический метод	0,2	-
106	441427,38	4241263,51	Картометрический метод	0,2	-
107	441435,71	4241244,34	Картометрический метод	0,2	-
108	441439,88	4241240,66	Картометрический метод	0,2	-
109	441547,87	4241300,16	Картометрический метод	0,2	-
110	441623,69	4241341,93	Картометрический метод	0,2	-
111	441677,05	4241280,73	Картометрический метод	0,2	-
112	441565,86	4241206,87	Картометрический метод	0,2	-
113	441506,60	4241167,50	Картометрический метод	0,2	-
114	441477,80	4241157,90	Картометрический метод	0,2	-
115	441489,00	4241126,70	Картометрический метод	0,2	-
116	441462,59	4240921,11	Картометрический метод	0,2	-
117	441417,69	4240825,16	Картометрический метод	0,2	-
118	441424,17	4240810,70	Картометрический метод	0,2	-
119	441433,05	4240790,63	Картометрический метод	0,2	-
120	441424,61	4240760,80	Картометрический метод	0,2	-
121	441412,22	4240726,44	Картометрический метод	0,2	-
122	441404,90	4240709,56	Картометрический метод	0,2	-
123	441436,91	4240597,98	Картометрический метод	0,2	-
124	441416,49	4240552,46	Картометрический метод	0,2	-
125	441272,09	4240588,56	Картометрический метод	0,2	-
126	441313,79	4240742,71	Картометрический метод	0,2	-
127	441315,16	4240748,70	Картометрический метод	0,2	-
128	441307,60	4240751,16	Картометрический метод	0,2	-
129	441357,20	4240968,76	Картометрический метод	0,2	-
130	441397,21	4241127,15	Картометрический метод	0,2	-
131	441344,41	4241356,75	Картометрический метод	0,2	-
132	441351,61	4241371,96	Картометрический метод	0,2	-
133	441350,01	4241400,75	Картометрический метод	0,2	-
134	441341,23	4241447,96	Картометрический метод	0,2	-
135	441346,68	4241467,40	Картометрический метод	0,2	-
136	441337,25	4241470,14	Картометрический метод	0,2	-
137	441330,40	4241481,30	Картометрический метод	0,2	-
138	441328,51	4241498,19	Картометрический метод	0,2	-

Сведения о местоположении границ объекта					
1. Система координат <u>МСК НСО, зона 4</u>					
2. Сведения о характерных точках границ объекта					
Обозначение характерных точек границ	Координаты, м		Метод определения координат характерной точки	Средняя квадратическая погрешность положения характерной точки (Mt), м	Описание обозначения точки на местности (при наличии)
	X	Y			
1	2	3	4	5	6
139	441316,26	4241521,32	Картометрический метод	0,2	-
140	441313,54	4241548,54	Картометрический метод	0,2	-
141	441306,60	4241561,91	Картометрический метод	0,2	-
142	441306,39	4241562,37	Картометрический метод	0,2	-
143	441300,41	4241570,35	Картометрический метод	0,2	-
144	441297,92	4241581,33	Картометрический метод	0,2	-
145	441237,27	4241717,06	Картометрический метод	0,2	-
146	441214,14	4241766,10	Картометрический метод	0,2	-
147	441253,00	4241798,70	Картометрический метод	0,2	-
148	441253,00	4241801,99	Картометрический метод	0,2	-
149	441246,83	4241807,15	Картометрический метод	0,2	-
150	441246,81	4241866,34	Картометрический метод	0,2	-
151	441254,81	4241878,34	Картометрический метод	0,2	-
152	441271,61	4241893,54	Картометрический метод	0,2	-
153	441279,61	4241910,34	Картометрический метод	0,2	-
154	441282,01	4241927,14	Картометрический метод	0,2	-
155	441293,21	4241943,14	Картометрический метод	0,2	-
156	441299,61	4241961,54	Картометрический метод	0,2	-
157	441304,41	4241970,34	Картометрический метод	0,2	-
158	441315,61	4241975,94	Картометрический метод	0,2	-
159	441342,81	4241985,54	Картометрический метод	0,2	-
160	441362,04	4241996,84	Картометрический метод	0,2	-
161	441400,29	4242023,28	Картометрический метод	0,2	-
162	441430,84	4242037,55	Картометрический метод	0,2	-
163	441444,42	4242051,14	Картометрический метод	0,2	-
164	441467,62	4242031,94	Картометрический метод	0,2	-
165	441483,62	4242023,14	Картометрический метод	0,2	-
166	441493,22	4242019,93	Картометрический метод	0,2	-
167	441502,82	4242020,74	Картометрический метод	0,2	-
168	441510,02	4242023,14	Картометрический метод	0,2	-
169	441518,02	4242027,95	Картометрический метод	0,2	-
170	441523,62	4242035,14	Картометрический метод	0,2	-
171	441525,22	4242047,14	Картометрический метод	0,2	-
172	441530,02	4242063,94	Картометрический метод	0,2	-
173	441536,42	4242073,54	Картометрический метод	0,2	-

Сведения о местоположении границ объекта					
1. Система координат <u>МСК НСО, зона 4</u>					
2. Сведения о характерных точках границ объекта					
Обозначение характерных точек границ	Координаты, м		Метод определения координат характерной точки	Средняя квадратическая погрешность положения характерной точки (Mt), м	Описание обозначения точки на местности (при наличии)
	Х	У			
1	2	3	4	5	6
174	441549,22	4242078,34	Картометрический метод	0,2	-
175	441561,22	4242075,93	Картометрический метод	0,2	-
176	441573,22	4242068,74	Картометрический метод	0,2	-
177	441576,24	4242062,19	Картометрический метод	0,2	-
178	441579,41	4242060,30	Картометрический метод	0,2	-
179	441588,42	4242044,74	Картометрический метод	0,2	-
180	441590,02	4242043,94	Картометрический метод	0,2	-
181	441614,02	4242039,94	Картометрический метод	0,2	-
182	441627,77	4242045,12	Картометрический метод	0,2	-
183	441643,12	4242045,92	Картометрический метод	0,2	-
184	441677,84	4242047,71	Картометрический метод	0,2	-
185	441688,42	4242047,14	Картометрический метод	0,2	-
186	441690,82	4242062,34	Картометрический метод	0,2	-
187	441701,22	4242073,56	Картометрический метод	0,2	-
188	441720,94	4242078,12	Картометрический метод	0,2	-
189	441745,56	4242111,35	Картометрический метод	0,2	-
190	441762,02	4242160,74	Картометрический метод	0,2	-
191	441772,42	4242188,74	Картометрический метод	0,2	-
192	441782,02	4242200,74	Картометрический метод	0,2	-
193	441788,26	4242200,45	Картометрический метод	0,2	-
194	441808,67	4242238,00	Картометрический метод	0,2	-
195	441827,08	4242222,24	Картометрический метод	0,2	-
196	441828,58	4242184,70	Картометрический метод	0,2	-
197	441836,42	4242187,94	Картометрический метод	0,2	-
198	441863,62	4242209,54	Картометрический метод	0,2	-
199	441882,82	4242219,14	Картометрический метод	0,2	-
200	441900,44	4242234,34	Картометрический метод	0,2	-
201	441906,82	4242239,92	Картометрический метод	0,2	-
202	441902,82	4242255,15	Картометрический метод	0,2	-
203	441890,02	4242274,33	Картометрический метод	0,2	-
204	441897,01	4242279,46	Картометрический метод	0,2	-
205	441897,81	4242293,88	Картометрический метод	0,2	-
206	441881,81	4242305,90	Картометрический метод	0,2	-
207	441882,77	4242308,98	Картометрический метод	0,2	-
208	441875,62	4242314,34	Картометрический метод	0,2	-

Сведения о местоположении границ объекта					
1. Система координат <u>МСК НСО, зона 4</u>					
2. Сведения о характерных точках границ объекта					
Обозначение характерных точек границ	Координаты, м		Метод определения координат характерной точки	Средняя квадратическая погрешность положения характерной точки (Mt), м	Описание обозначения точки на местности (при наличии)
	X	Y			
1	2	3	4	5	6
209	441882,82	4242337,54	Картометрический метод	0,2	-
210	441902,04	4242359,15	Картометрический метод	0,2	-
211	441950,84	4242407,15	Картометрический метод	0,2	-
212	441969,22	4242423,92	Картометрический метод	0,2	-
213	441986,02	4242433,54	Картометрический метод	0,2	-
214	442019,63	4242470,34	Картометрический метод	0,2	-
215	442038,03	4242451,94	Картометрический метод	0,2	-
216	442066,98	4242476,84	Картометрический метод	0,2	-
217	442059,15	4242485,28	Картометрический метод	0,2	-
218	442061,40	4242493,86	Картометрический метод	0,2	-
219	442055,63	4242503,94	Картометрический метод	0,2	-
220	442066,83	4242514,34	Картометрический метод	0,2	-
221	442076,43	4242515,14	Картометрический метод	0,2	-
222	442096,43	4242503,14	Картометрический метод	0,2	-
223	442098,46	4242501,60	Картометрический метод	0,2	-
224	442126,09	4242485,47	Картометрический метод	0,2	-
225	442147,00	4242462,80	Картометрический метод	0,2	-
226	442148,79	4242460,82	Картометрический метод	0,2	-
227	442153,23	4242457,55	Картометрический метод	0,2	-
228	442167,63	4242455,92	Картометрический метод	0,2	-
229	442195,63	4242460,72	Картометрический метод	0,2	-
230	442217,23	4242469,55	Картометрический метод	0,2	-
231	442221,90	4242460,81	Картометрический метод	0,2	-
232	442223,42	4242461,08	Картометрический метод	0,2	-
233	442224,15	4242459,69	Картометрический метод	0,2	-
234	442279,23	4242482,96	Картометрический метод	0,2	-
235	442279,30	4242485,96	Картометрический метод	0,2	-
236	442274,03	4242531,93	Картометрический метод	0,2	-
1	442338,03	4242550,33	Картометрический метод	0,2	-
3. Сведения о характерных точках части (частей) границы объекта					
Обозначение характерных точек части границы	Координаты, м		Метод определения координат характерной точки	Средняя квадратическая погрешность положения характерной точки (Mt), м	Описание обозначения точки на местности (при наличии)
	X	Y			

Сведения о местоположении границ объекта					
1. Система координат <u>МСК НСО, зона 4</u>					
2. Сведения о характерных точках границ объекта					
Обозначение характерных точек границ	Координаты, м		Метод определения координат характерной точки	Средняя квадратическая погрешность положения характерной точки (Mt), м	Описание обозначения точки на местности (при наличии)
	X	Y			
1	2	3	4	5	6
1	2	3	4	5	6
Часть N ...					
-	-	-	-	-	-

Прохождение границы		Описание прохождения границы
От точки	До точки	
1	2	3
1	2	-
2	3	-
3	4	-
4	5	-
5	6	-
6	7	-
7	8	-
8	9	-
9	10	-
10	11	-
11	12	-
12	13	-
13	14	-
14	15	-
15	16	-
16	17	-
17	18	-
18	19	-
19	20	-
20	21	-
21	22	-
22	23	-
23	24	-
24	25	-
25	26	-
26	27	-
27	28	-
28	29	-
29	30	-
30	31	-
31	32	-
32	33	-
33	34	-
34	35	-
35	36	-
36	37	-
37	38	-
38	39	-
39	40	-
40	41	-
41	42	-
42	43	-

43	44	-
44	45	-
45	46	-
46	47	-
47	48	-
48	49	-
49	50	-
50	51	-
51	52	-
52	53	-
53	54	-
54	55	-
55	56	-
56	57	-
57	58	-
58	59	-
59	60	-
60	61	-
61	62	-
62	63	-
63	64	-
64	65	-
65	66	-
66	67	-
67	68	-
68	69	-
69	70	-
70	71	-
71	72	-
72	73	-
73	74	-
74	75	-
75	76	-
76	77	-
77	78	-
78	79	-
79	80	-
80	81	-
81	82	-
82	83	-
83	84	-
84	85	-
85	86	-
86	87	-
87	88	-
88	89	-

89	90	-
90	91	-
91	92	-
92	93	-
93	94	-
94	95	-
95	96	-
96	97	-
97	98	-
98	99	-
99	100	-
100	101	-
101	102	-
102	103	-
103	104	-
104	105	-
105	106	-
106	107	-
107	108	-
108	109	-
109	110	-
110	111	-
111	112	-
112	113	-
113	114	-
114	115	-
115	116	-
116	117	-
117	118	-
118	119	-
119	120	-
120	121	-
121	122	-
122	123	-
123	124	-
124	125	-
125	126	-
126	127	-
127	128	-
128	129	-
129	130	-
130	131	-
131	132	-
132	133	-
133	134	-
134	135	-

135	136	-
136	137	-
137	138	-
138	139	-
139	140	-
140	141	-
141	142	-
142	143	-
143	144	-
144	145	-
145	146	-
146	147	-
147	148	-
148	149	-
149	150	-
150	151	-
151	152	-
152	153	-
153	154	-
154	155	-
155	156	-
156	157	-
157	158	-
158	159	-
159	160	-
160	161	-
161	162	-
162	163	-
163	164	-
164	165	-
165	166	-
166	167	-
167	168	-
168	169	-
169	170	-

170	171	-
171	172	-
172	173	-
173	174	-
174	175	-
175	176	-
176	177	-
177	178	-
178	179	-
179	180	-
180	181	-
181	182	-
182	183	-
183	184	-
184	185	-
185	186	-
186	187	-
187	188	-
188	189	-
189	190	-
190	191	-
191	192	-
192	193	-
193	194	-
194	195	-
195	196	-
196	197	-
197	198	-
198	199	-
199	200	-
200	201	-
201	202	-
202	203	-
203	204	-
204	205	-

205	206	-
206	207	-
207	208	-
208	209	-
209	210	-
210	211	-
211	212	-
212	213	-
213	214	-
214	215	-
215	216	-
216	217	-
217	218	-
218	219	-
219	220	-
220	221	-
221	222	-
222	223	-
223	224	-
224	225	-
225	226	-
226	227	-
227	228	-
228	229	-
229	230	-
230	231	-
231	232	-
232	233	-
233	234	-
234	235	-
235	236	-
236	1	-



План границ объекта



Подпись *Раевская К.В.* Дата 23 сентября 2020 г.

Масштаб 1:6000

Используемые условные знаки и обозначения:

-  границы населенного пункта
-  поворотная точка с номером