



**МИНИСТЕРСТВО
СТРОИТЕЛЬСТВА
НОВОСИБИРСКОЙ ОБЛАСТИ**

ПРИКАЗ

05.02.2020

№ 54

г. Новосибирск

**Об утверждении генерального плана Улыбинского сельсовета
Искитимского района Новосибирской области**

В соответствии со статьями 9, 23, 24, 25 Градостроительного кодекса Российской Федерации, руководствуясь законом Новосибирской области от 18.12.2015 № 27-ОЗ «О перераспределении полномочий между органами местного самоуправления муниципальных образований Новосибирской области и органами государственной власти Новосибирской области и внесении изменения в статью 3 Закона Новосибирской области «Об отдельных вопросах организации местного самоуправления в Новосибирской области», постановлением Правительства Новосибирской области от 29.02.2016 № 57-п «Об установлении Порядка взаимодействия между органами местного самоуправления муниципальных образований Новосибирской области и министерством строительства Новосибирской области при реализации ими перераспределенных полномочий», **п р и к а з ы в а ю:**

1. Утвердить прилагаемый генеральный план Улыбинского сельсовета Искитимского района Новосибирской области.

2. Признать утратившим силу генеральный план Улыбинского сельсовета Искитимского района Новосибирской области, утвержденный решением Совета депутатов Улыбинского сельсовета Искитимского района Новосибирской области от 23.05.2008 № 145 «О генеральном плане Улыбинского сельсовета Искитимского района Новосибирской области».

3. Контроль за исполнением настоящего приказа возложить на заместителя министра – главного архитектора Новосибирской области Авсейкова А.С.

Министр

И.И. Шмидт

УТВЕРЖДЕН
приказом министерства
строительства Новосибирской
области
от 05.02.20 № 54

**Состав генерального плана Улыбинского сельсовета Искитимского района
Новосибирской области**

1. Положение о территориальном планировании (приложение № 1).
 2. Карта планируемого размещения объектов местного значения (приложение № 2).
 3. Карта планируемого размещения объектов местного значения в области развития дорожно-транспортной инфраструктуры (приложение № 3).
 4. Карта планируемого размещения объектов местного значения в области развития инженерной инфраструктуры (приложение № 4).
 5. Карта функциональных зон (приложение № 5).
 6. Карта границ населенных пунктов (приложение № 6).
 7. Сведения о границах населенных пунктов (в том числе границах образуемых населенных пунктов), входящих в состав Улыбинского сельсовета Искитимского района Новосибирской области (приложение № 7).
-

ПРИЛОЖЕНИЕ № 1
к генеральному плану
Улыбинского сельсовета
Искитимского района
Новосибирской области

Положение о территориальном планировании

Положение о территориальном планировании включает в себя:

1. Сведения о видах, назначении и наименованиях планируемых для размещения объектов местного значения, их основные характеристики, их местоположение, а также характеристики зон с особыми условиями использования территорий в случае, если установление таких зон требуется в связи с размещением данных объектов (Таблица № 1).

2. Параметры функциональных зон, а также сведения о планируемых для размещения в них объектах федерального значения, объектах регионального значения, объектах местного значения за исключением линейных объектов (Таблица № 2).

1. Сведения о видах, назначении и наименованиях планируемых для размещения объектов местного значения, их основные характеристики, их местоположение, а также характеристики зон с особыми условиями использования территорий в случае, если установление таких зон требуется в связи с размещением данных объектов

Таблица № 1

№ п/п	Вид объекта	Назначение, наименование, местоположение	Основные характеристики	Срок реализации		Наименование функциональной зоны	Характеристики зон с особыми условиями использования
				1 очередь 2030 г.	Расчётный срок 2040 г.		
1	Объект здравоохранения	Строительство обособленного структурного подразделения медицинской организации, оказывающей первичную медико-санитарную помощь (фельдшерско-акушерского пункта) в селе Улыбино	-	строительство	-	Зона специализированной общественной застройки	Установление не требуется
2	Объект физической культуры и массового спорта	Строительство спортивного сооружения (хоккейной коробки) в селе Улыбино	-	строительство	-	Зона специализированной общественной застройки	Установление не требуется
3	Объект физической культуры и массового спорта	Обустройство спортивного сооружения (открытой спортивной площадки) в поселке Первомайском	0,11 га	-	строительство	Зона специализированной общественной застройки	Установление не требуется
4	Объект физической культуры и массового спорта	Обустройство спортивного сооружения (открытой спортивной площадки) в деревне Чупино	0,04 га	-	строительство	Зона специализированной общественной застройки	Установление не требуется

№ п/п	Вид объекта	Назначение, наименование, местоположение	Основные характеристики	Срок реализации		Наименование функциональной зоны	Характеристики зон с особыми условиями использования
				1 очередь 2030 г.	Расчётный срок 2040 г.		
5	Объекты культуры и искусства	Организация объекта культурно-просветительного назначения (музея) в селе Улыбино	-	-	строительство	Зона специализированной общественной застройки	Установление не требуется
6	Объект социального обслуживания	Строительство стационарной организации социального обслуживания (дома-интерната для престарелых и инвалидов) на 150 мест в селе Улыбино (рекомендуемый)	-	-	строительство	Зона специализированной общественной застройки	Установление не требуется
7	Объект религиозного назначения	Строительство объекта религиозной организации (храма) в селе Улыбино	-	строительство	-	Зона специализированной общественной застройки	Установление не требуется
8	Объекты утилизации, обезвреживания, размещения отходов производства и потребления	Размещение скотомогильника (земельный участок с кадастровым номером 54:07:047404:1228)	-	строительство	-	Зона специального назначения	Занитарно-защитная зона 500 м
9	Автомобильные дороги	Строительство автомобильной дороги между населенными пунктами село Улыбино и деревня Чупино	Уточнить при разработке проектной документации	-	строительство	Линейный объект	Установление не требуется
10	Автомобильные дороги	Строительство автомобильной дороги Бердск – а/д К-13	Уточнить при разработке	-	строительство	Линейный объект	Установление не требуется

№ п/п	Вид объекта	Назначение, наименование, местоположение	Основные характеристики	Срок реализации		Наименование функциональной зоны	Характеристики зон с особыми условиями использования
				1 очередь 2030 г.	Расчётный срок 2040 г.		
			проектной документации				
11	Объекты водоснабжения	Строительство водозабора в селе Улыбино	Уточнить при разработке проектной документации	-	строительство	Зона сельскохозяйственного использования	Установление не требуется
12	Объекты водоснабжения	Строительство водозабора в селе Улыбино	Уточнить при разработке проектной документации	-	строительство	Зона озелененных территорий общего пользования	Охранная зона 30 м
13	Объекты электроснабжения	Строительство трансформаторной подстанции в селе Улыбино	Уточнить при разработке проектной документации	-	строительство	Зона застройки индивидуальными жилыми домами	Охранная зона 10 м
14	Объекты газоснабжения	Строительство газопровода высокого давления I категории, Р до 0,6 кгс/кв.см	Уточнить при разработке проектной документации	-	строительство	Линейный объект	Охранная зона 2 м
15	Объекты газоснабжения	Строительство распределительного газопровода	Уточнить при разработке проектной документации	-	строительство	Линейный объект	Охранная зона 2 м

2. Параметры функциональных зон, а также сведения о планируемых для размещения в них объектах федерального значения, объектах регионального значения, объектах местного значения за исключением линейных объектов

Таблица № 2

№ п/п	Наименование	Параметры функциональных зон		Сведения о планируемых объектах			
		Площадь, га	%	Федерального значения	Регионального значения	Местного значения муниципального района	Местного значения
	Общая площадь сельсовета	18958,6	100				
1.	Жилые зоны:	209,43					
1.1	Зона застройки индивидуальными жилыми	136,82	0,72	-	-	-	Строительство трансформаторной подстанции в селе Улыбино
1.2	Зона застройки малоэтажными жилыми домами (до 4 этажей, включая мансардный)	72,61	0,38	-	-	-	-
2.	Общественно-деловые зоны:	13,66					
2.1	Общественно-деловая зона	1,69	0,01	-	-	-	-
2.2	Зона специализированной	11,97	0,06	-	Строительство стационарной	Строительство обособленного	Строительство спортивного сооружения (хоккейной)

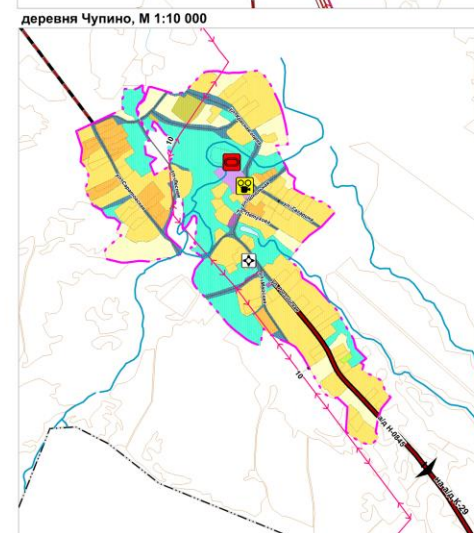
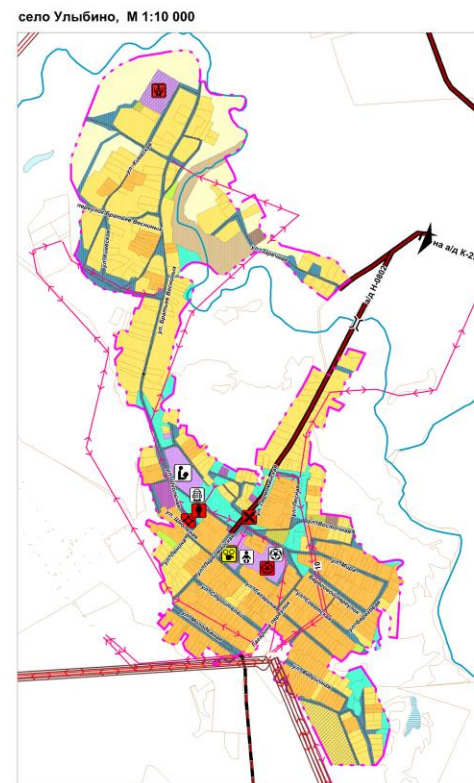
	общественной застройки				организации социального обслуживания (дома-интерната для престарелых и инвалидов) на 150 мест в селе Улыбино.	структурного подразделения медицинской организации, оказывающей первичную медико-санитарную помощь (фельдшерско-акушерского пункта) в селе Улыбино.	коробки) в селе Улыбино. Обустройство спортивного сооружения (открытой спортивной площадки) в поселке Первомайском. Обустройство спортивного сооружения (открытой спортивной площадки) в деревне Чупино. Строительство объекта религиозной организации (храма) в селе Улыбино; Организация объекта культурно-просветительного назначения (музея) в селе Улыбино.
3.	Производственные зоны, инженерной и транспортной инфраструктуры:	242,66					
3.1	Производственная зона	125,95	0,66	-	-	-	-
3.2	Зона инженерной инфраструктуры	0,41	0,002	-	-	-	-
3.3	Зона транспортной инфраструктуры	116,3	0,61	-	Строительство автомобильной дороги Бердск – а/д К-13.	Строительство автомобильной дороги между населенными пунктами село Улыбино и деревня Чупино.	-
4.	Зоны сельскохозяйственного использования:	15691,98		-			

4.1	Зона сельскохозяйственного использования	6195,48	32,68	-	-	-	Строительство водозабора в селе Улыбино.
4.2	Производственная зона сельскохозяйственных предприятий	12,14	0,06	-	-	-	-
4.3	Иные зоны сельскохозяйственного назначения	2687,46	14,18	-	-	-	-
4.4	Зона сельскохозяйственных угодий	6796,9	35,85	-	-	-	-
5.	Зона озеленённых территорий общего пользования	40,05	0,21	-	-	-	Строительство водозабора в селе Улыбино.
5.3	Зона лесов	2691,01	14,19	-	-	-	-
6.	Зоны специального назначения:	6,40					
6.1	Зона кладбищ	5,32	0,03	-	-	-	-
6.2	Зона специального назначения	1,08	0,01	-	-	-	Размещение скотомогильника
7.	Зона садоводческих или огороднических некоммерческих товариществ	0,96	0,01	-	-	-	-
8.	Зона акваторий	62,44	0,33	-	-	-	-

Карта планируемого размещения объектов местного значения

Генеральный план Улыбинского сельсовета Искитимского района Новосибирской области

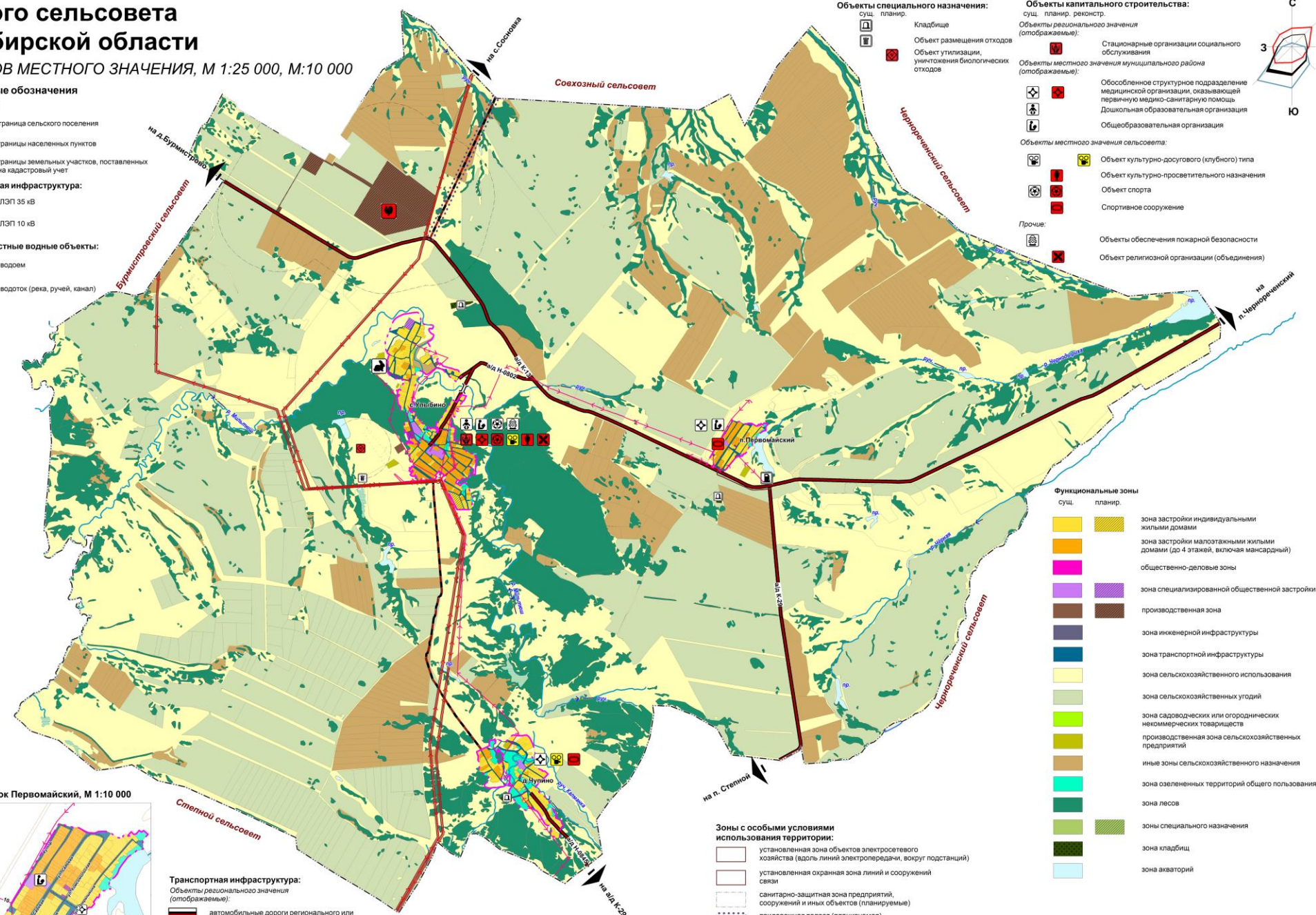
КАРТА ПЛАНИРУЕМОГО РАЗМЕЩЕНИЯ ОБЪЕКТОВ МЕСТНОГО ЗНАЧЕНИЯ, М 1:25 000, М:10 000



- Условные обозначения**
- Границы:**
- граница сельского поселения
 - границы населенных пунктов
 - границы земельных участков, поставленных на кадастровый учет
- Инженерная инфраструктура:**
- ЛЭП 35 кВ
 - ЛЭП 10 кВ
- Поверхностные водные объекты:**
- водоем
 - водоток (река, ручей, канал)

- Транспортная инфраструктура:**
- Объекты регионального значения (отображаемые):
- автомобильные дороги регионального или межмуниципального значения
 - планируемые автомобильные дороги регионального значения
- Объекты местного значения муниципального района (отображаемые):
- автомобильные дороги местного значения муниципального района
 - планируемые автомобильные дороги местного значения муниципального района

- Объекты местного значения сельсовета:
- местные улицы и дороги, провалы
 - планируемые автомобильные дороги местного значения муниципального района
 - мост
 - АЗС



- Объекты специального назначения:**
- сущ. планир. Кладбище
 - Объект размещения отходов
 - Объект утилизации, уничтожения биологических отходов
- Объекты капитального строительства:**
- Объекты регионального значения (отображаемые):
- Стационарные организации социального обслуживания
 - Объекты местного значения муниципального района (отображаемые):
 - Обособленное структурное подразделение медицинской организации, оказывающей первичную медико-санитарную помощь
 - Дошкольная образовательная организация
 - Общественная организация
- Объекты местного значения сельсовета:
- Объект культурно-досугового (клубного) типа
 - Объект культурно-просветительного назначения
 - Объект спорта
 - Спортивное сооружение
- Прочие:
- Объекты обеспечения пожарной безопасности
 - Объект религиозной организации (объединения)

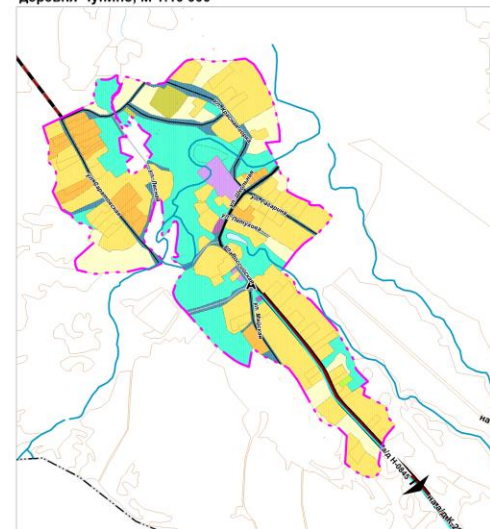
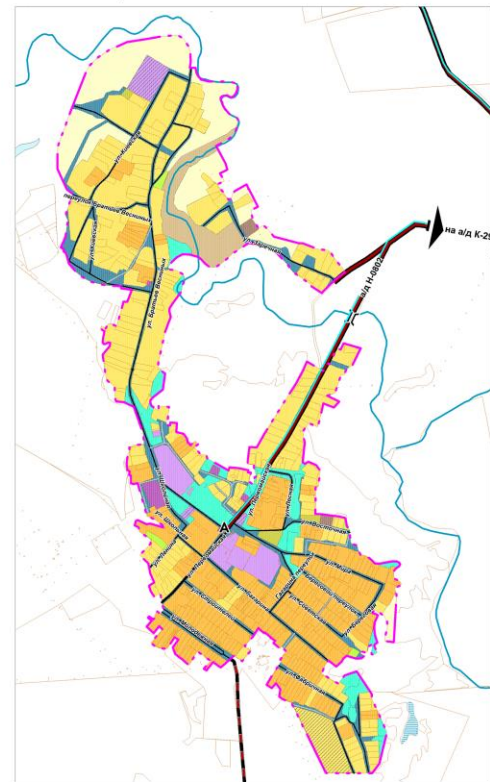
- Функциональные зоны**
- сущ. планир.
- зона застройки индивидуальными жилыми домами
 - зона застройки малоэтажными жилыми домами (до 4 этажей, включая мансардный)
 - общественно-деловые зоны
 - зона специализированной общественной застройки
 - производственная зона
 - зона инженерной инфраструктуры
 - зона транспортной инфраструктуры
 - зона сельскохозяйственного использования
 - зона сельскохозяйственных угодий
 - зона садоводческих или огороднических некоммерческих товариществ
 - производственная зона сельскохозяйственных предприятий
 - иные зоны сельскохозяйственного назначения
 - зона озелененных территорий общего пользования
 - зона лесов
 - зоны специального назначения
 - зона кладбищ
 - зона акваторий

- Зоны с особыми условиями использования территории:**
- установленная зона объектов электросетевого хозяйства (вдоль линий электропередачи, вокруг подстанций)
 - установленная охранная зона линий и сооружений связи
 - санитарно-защитная зона предприятий, сооружений и иных объектов (планируемые)
 - придорожная полоса (планируемая)

- Объекты сельскохозяйственного и промышленного назначения:**
- сущ. планир. Предприятие по разведению кроликов и прочих пушных зверей на фермах
 - Предприятие по разведению сельскохозяйственной птицы

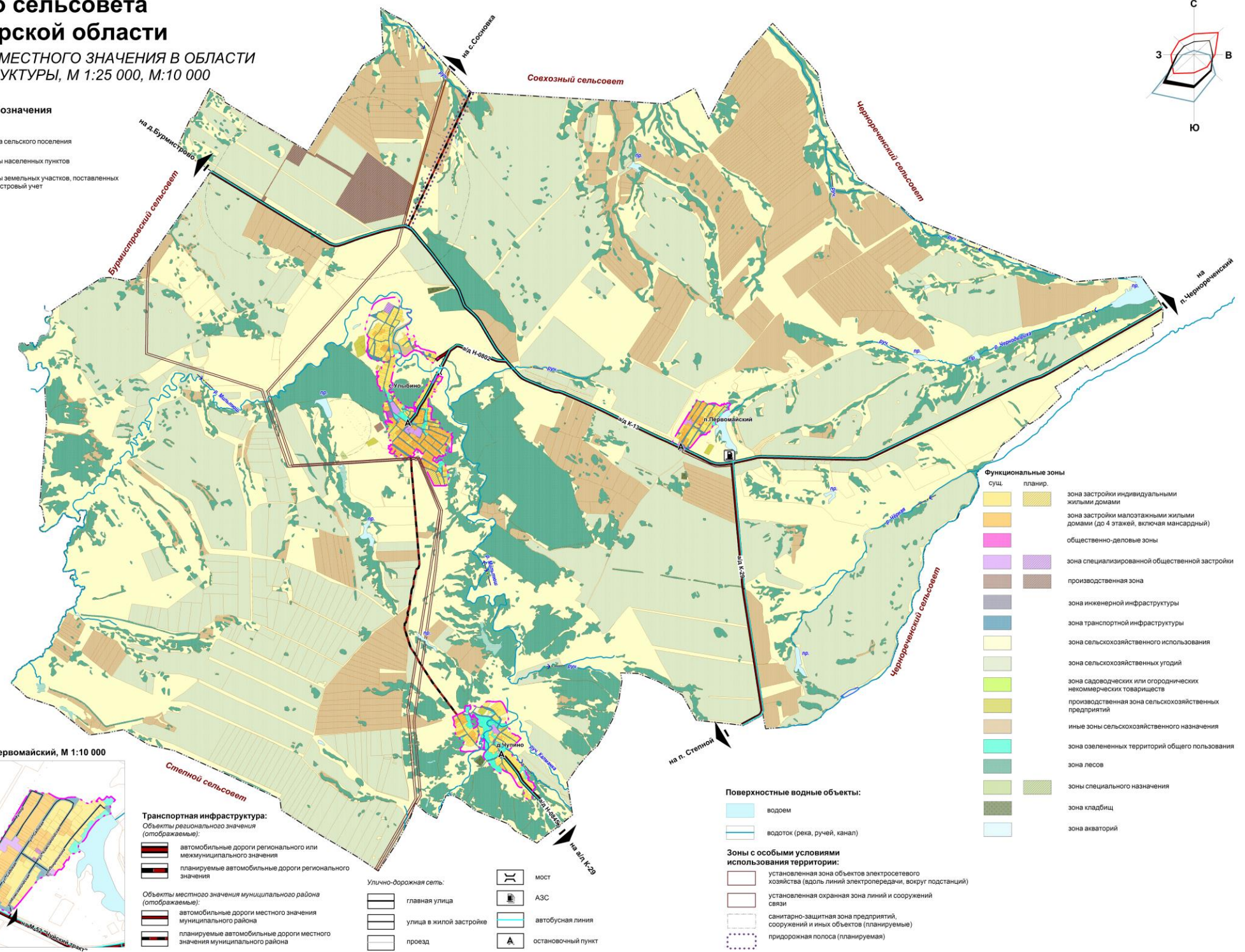
Карта планируемого размещения объектов местного значения в области развития дорожно-транспортной инфраструктуры

**Генеральный план Улыбинского сельсовета
Искитимского района Новосибирской области**
КАРТА ПЛАНИРУЕМОГО РАЗМЕЩЕНИЯ ОБЪЕКТОВ МЕСТНОГО ЗНАЧЕНИЯ В ОБЛАСТИ
РАЗВИТИЯ ДОРОЖНО-ТРАНСПОРТНОЙ ИНФРАСТРУКТУРЫ, М 1:25 000, М:10 000
село Улыбино, М 1:10 000



Условные обозначения
Границы:

- граница сельского поселения
- границы населенных пунктов
- границы земельных участков, поставленных на кадастровый учет



Транспортная инфраструктура:
Объекты регионального значения (отображаемые):

- автомобильные дороги регионального или межмуниципального значения
- планируемые автомобильные дороги регионального значения

Объекты местного значения муниципального района (отображаемые):

- автомобильные дороги местного значения муниципального района
- планируемые автомобильные дороги местного значения муниципального района

Улично-дорожная сеть:

- главная улица
- улица в жилой застройке
- проезд

мост

АЗС

автобусная линия

остановочный пункт

Поверхностные водные объекты:

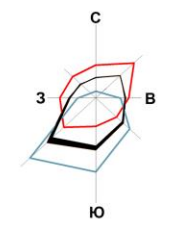
- водоем
- водоток (река, ручей, канал)

Зоны с особыми условиями использования территории:

- установленная зона объектов электросетевого хозяйства (вдоль линий электропередачи, вокруг подстанций)
- установленная охранная зона линий и сооружений связи
- санитарно-защитная зона предприятий, сооружений и иных объектов (планируемые)
- придорожная полоса (планируемая)

Функциональные зоны

сущ.	планир.	описание
		зона застройки индивидуальными жилыми домами
		зона застройки малоэтажными жилыми домами (до 4 этажей, включая мансардный)
		общественно-деловые зоны
		зона специализированной общественной застройки
		производственная зона
		зона инженерной инфраструктуры
		зона транспортной инфраструктуры
		зона сельскохозяйственного использования
		зона сельскохозяйственных угодий
		зона садоводческих или огороднических некоммерческих товариществ
		производственная зона сельскохозяйственных предприятий
		иные зоны сельскохозяйственного назначения
		зона озелененных территорий общего пользования
		зона лесов
		зоны специального назначения
		зона кладбищ
		зона акваторий

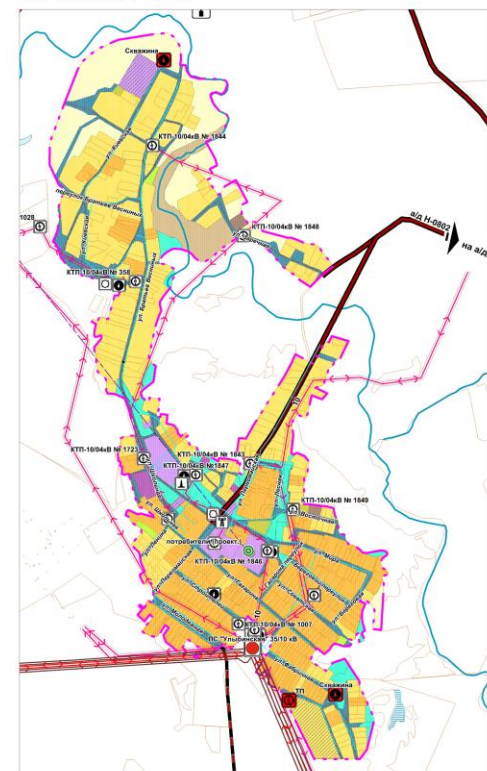


Карта планируемого размещения объектов местного значения в области развития инженерной инфраструктуры

Генеральный план Улыбинского сельсовета Искитимского района Новосибирской области

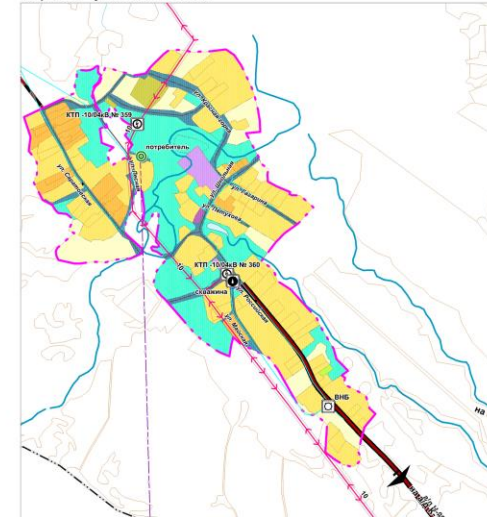
КАРТА ПЛАНИРУЕМОГО РАЗМЕЩЕНИЯ ОБЪЕКТОВ МЕСТНОГО ЗНАЧЕНИЯ В ОБЛАСТИ РАЗВИТИЯ ИНЖЕНЕРНОЙ ИНФРАСТРУКТУРЫ, М 1:25 000, М:10 000

село Улыбино, М 1:10 000



- Условные обозначения**
- Границы:**
- граница сельского поселения
 - границы населенных пунктов
 - границы земельных участков, поставленных на кадастровый учет

деревня Чупино, М 1:10 000

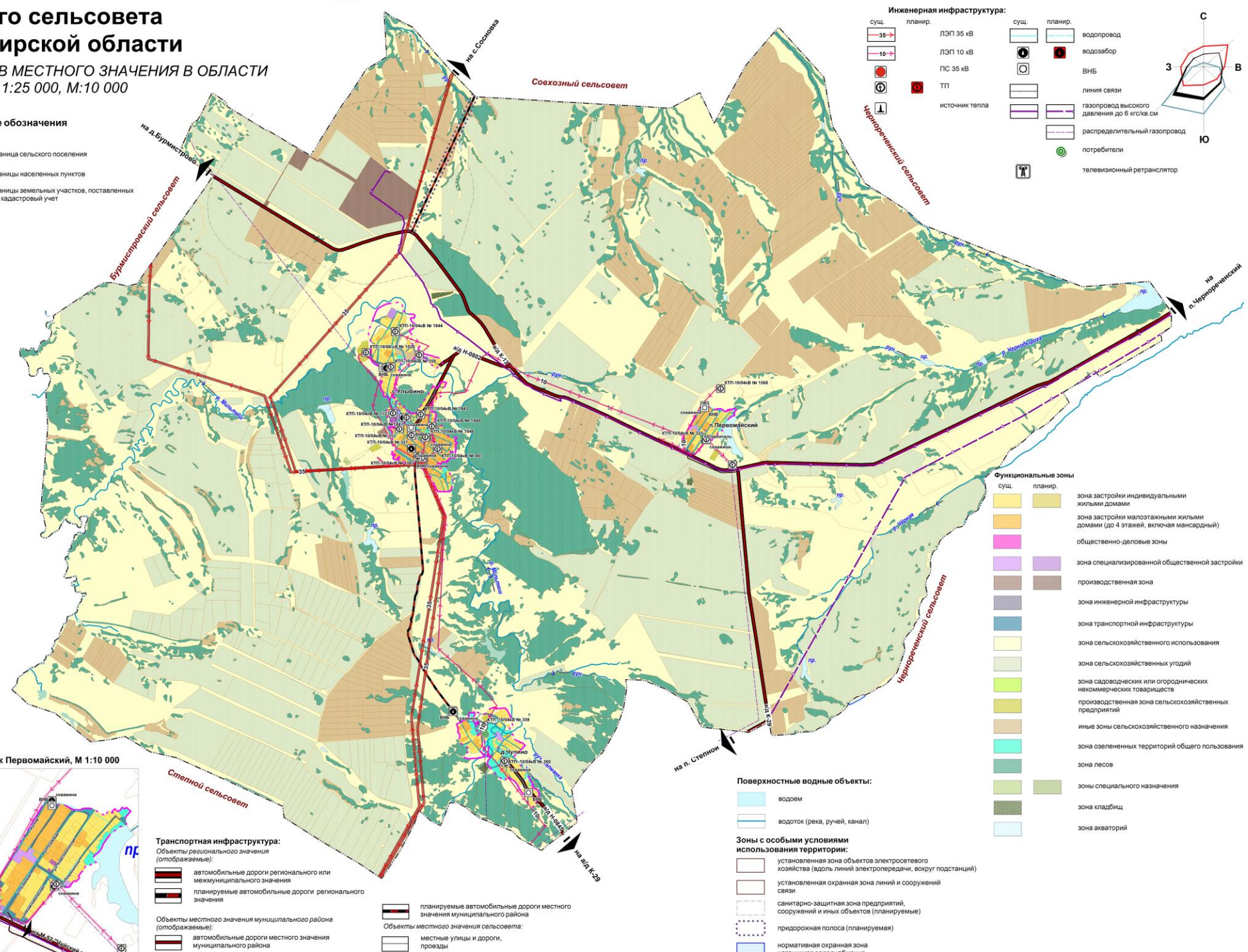


поселок Первомайский, М 1:10 000



- Транспортная инфраструктура:**
- Объекты регионального или межмуниципального значения (отображаемые):
- автомобильные дороги регионального или межмуниципального значения
 - планируемые автомобильные дороги регионального значения
- Объекты местного значения муниципального района (отображаемые):
- автомобильные дороги местного значения муниципального района

- планируемые автомобильные дороги местного значения муниципального района
- Объекты местного значения сельсовета:
- местные улицы и дороги, проезды



- Инженерная инфраструктура:**
- | сущ. | планир. | сущ. | планир. |
|-----------------|-----------|--|------------------------------|
| ЛЭП 35 кВ | ЛЭП 10 кВ | водопровод | водозабор |
| ПС 35 кВ | ТП | ВНБ | линия связи |
| источники тепла | | газопровод высокого давления до 6 кг/см.см | распределительный газопровод |
| | | потребители | телевизионный ретранслятор |

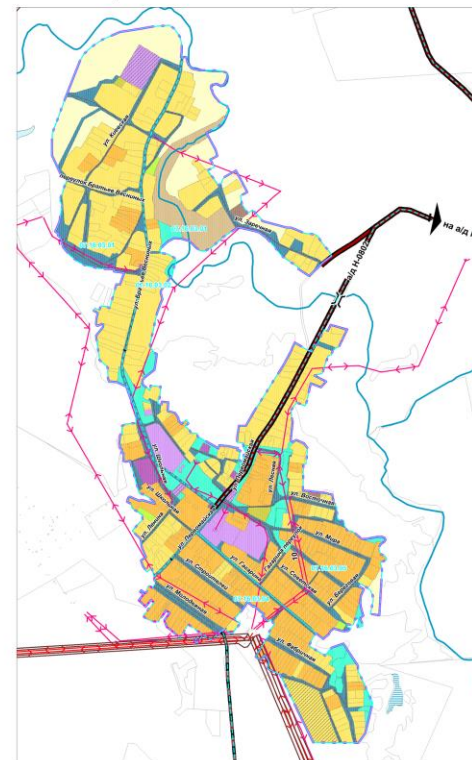
- Функциональные зоны:**
- | сущ. | планир. |
|--|---|
| зона застройки индивидуальными жилыми домами | зона застройки малоэтажными жилыми домами (до 4 этажей, включая мансардный) |
| общественно-деловые зоны | зона специализированной общественной застройки |
| производственная зона | зона инженерной инфраструктуры |
| зона транспортной инфраструктуры | зона сельскохозяйственного использования |
| зона сельскохозяйственных угодий | зона садоводческих или огороднических некоммерческих товариществ |
| производственная зона сельскохозяйственных предприятий | иные зоны сельскохозяйственного назначения |
| зона озелененных территорий общего пользования | зона лесов |
| зоны специального назначения | зона кладбищ |
| зона акваторий | |

- Поверхностные водные объекты:**
- водоем
 - водоток (река, ручей, канал)
- Зоны с особыми условиями использования территории:**
- установленная зона объектов электросетевого хозяйства (вдоль линий электропередачи, вокруг подстанций)
 - установленная охранная зона линий и сооружений связи
 - санитарно-защитная зона предприятий, сооружений и иных объектов (планируемые)
 - придорожная полоса (планируемая)
 - нормативная охранная зона источников водоснабжения

Карта функциональных зон

Генеральный план Улыбинского сельсовета Искитимского района Новосибирской области КАРТА ФУНКЦИОНАЛЬНЫХ ЗОН, М 1:25 000, М:10 000

село Улыбино, М 1:10 000



деревня Чурино, М 1:10 000



Условные обозначения

Границы:

- граница сельского поселения
- границы населенных пунктов
- границы земельных участков, поставленных на кадастровый учет

Инженерная инфраструктура:

- ЛЭП 35 кВ
- ЛЭП 10 кВ

Транспортная инфраструктура:

- объекты регионального значения (отображаемые)
- планируемые автомобильные дороги регионального значения
- объекты местного значения муниципального района
- автомобильные дороги местного значения муниципального района

- планируемые автомобильные дороги местного значения муниципального района
- объекты местного значения сельсовета:
- местные улицы и дороги, проезды

- планируемые автомобильные дороги местного значения муниципального района
- местные улицы и дороги, проезды

Поверхностные водные объекты:

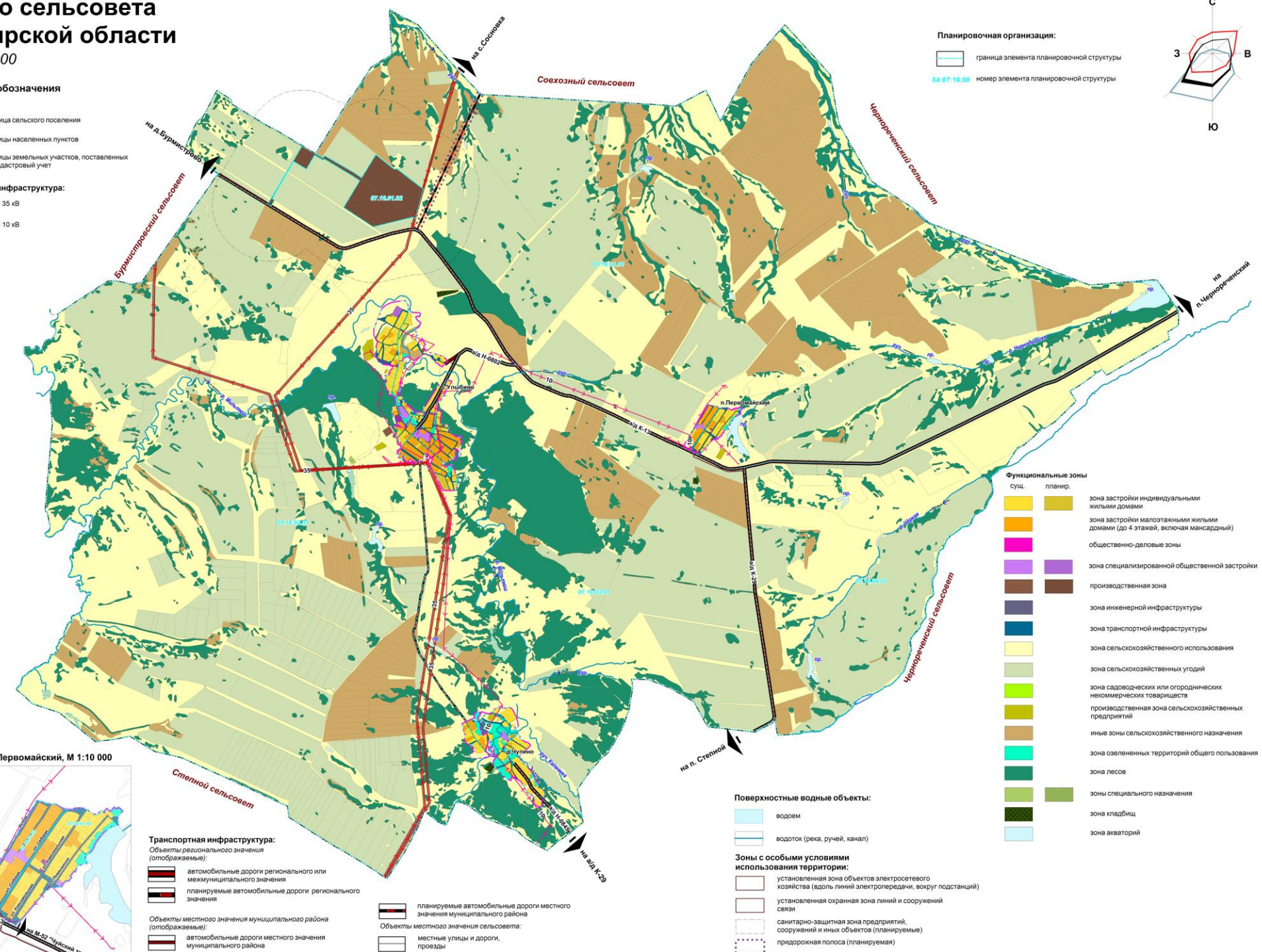
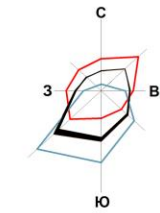
- водоем
- водоток (река, ручей, канал)

Зоны с особыми условиями использования территории:

- установленная зона объектов электросетевого хозяйства (вдоль линий электропередачи, вокруг подстанций)
- установленная охранная зона линий и сооружений связи
- санитарно-защитная зона предприятий, сооружений и иных объектов (планируемые)
- придорожная полоса (планируемая)

Планировочная организация:

- граница элемента планировочной структуры
- 54.07.18.08 номер элемента планировочной структуры



Функциональные зоны

- | сущ. | планир. | описание |
|------|---------|---|
| | | зона застройки индивидуальными жилыми домами |
| | | зона застройки малоэтажными жилыми домами (до 4 этажей, включая мансардный) |
| | | общественно-деловые зоны |
| | | зона специализированной общественной застройки |
| | | производственная зона |
| | | зона инженерной инфраструктуры |
| | | зона транспортной инфраструктуры |
| | | зона сельскохозяйственного использования |
| | | зона сельскохозяйственных угодий |
| | | зона садоводческих или огороднических некоммерческих товариществ |
| | | производственная зона сельскохозяйственных предприятий |
| | | иные зоны сельскохозяйственного назначения |
| | | зона озелененных территорий общего пользования |
| | | зона лесов |
| | | зоны специального назначения |
| | | зона кладбищ |
| | | зона акваторий |

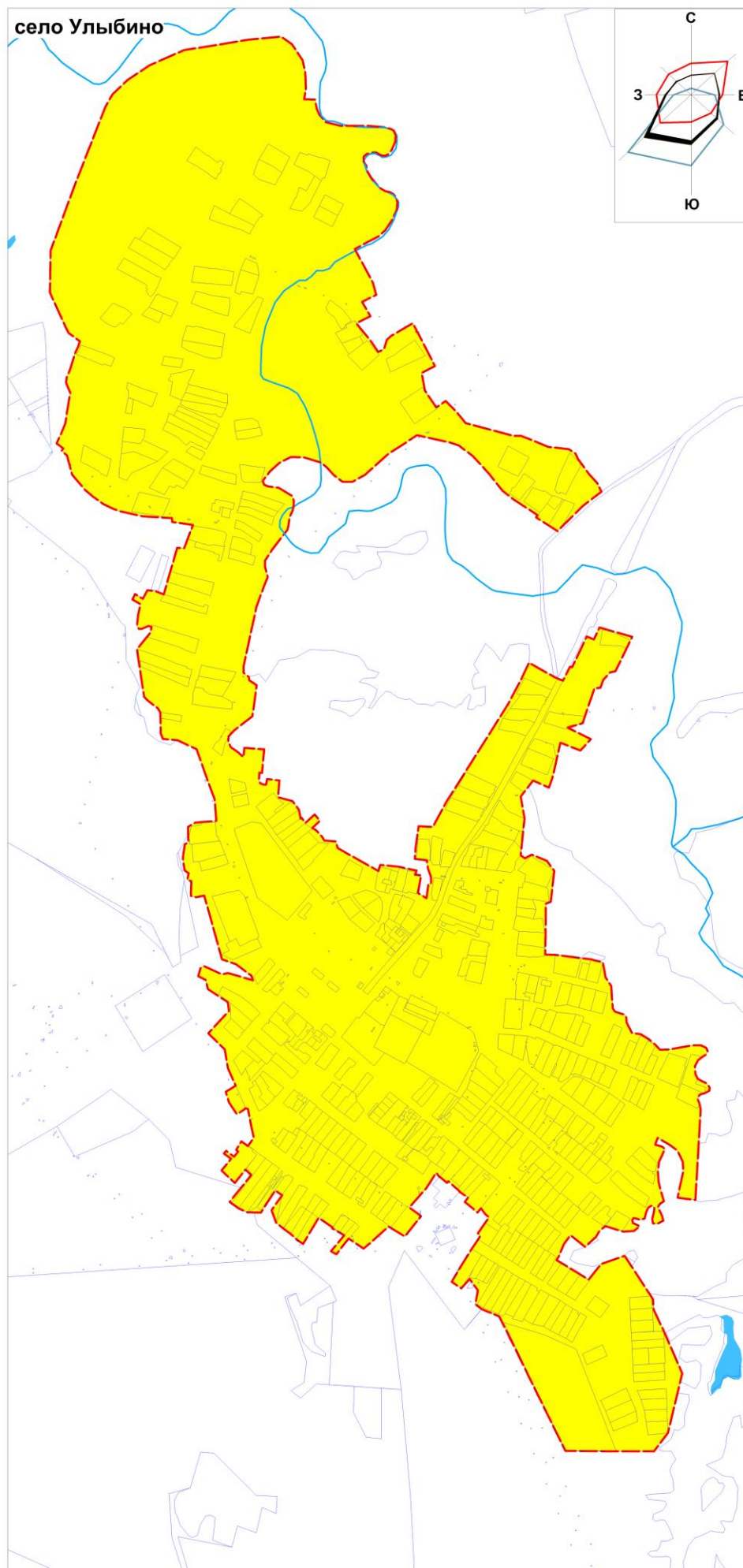
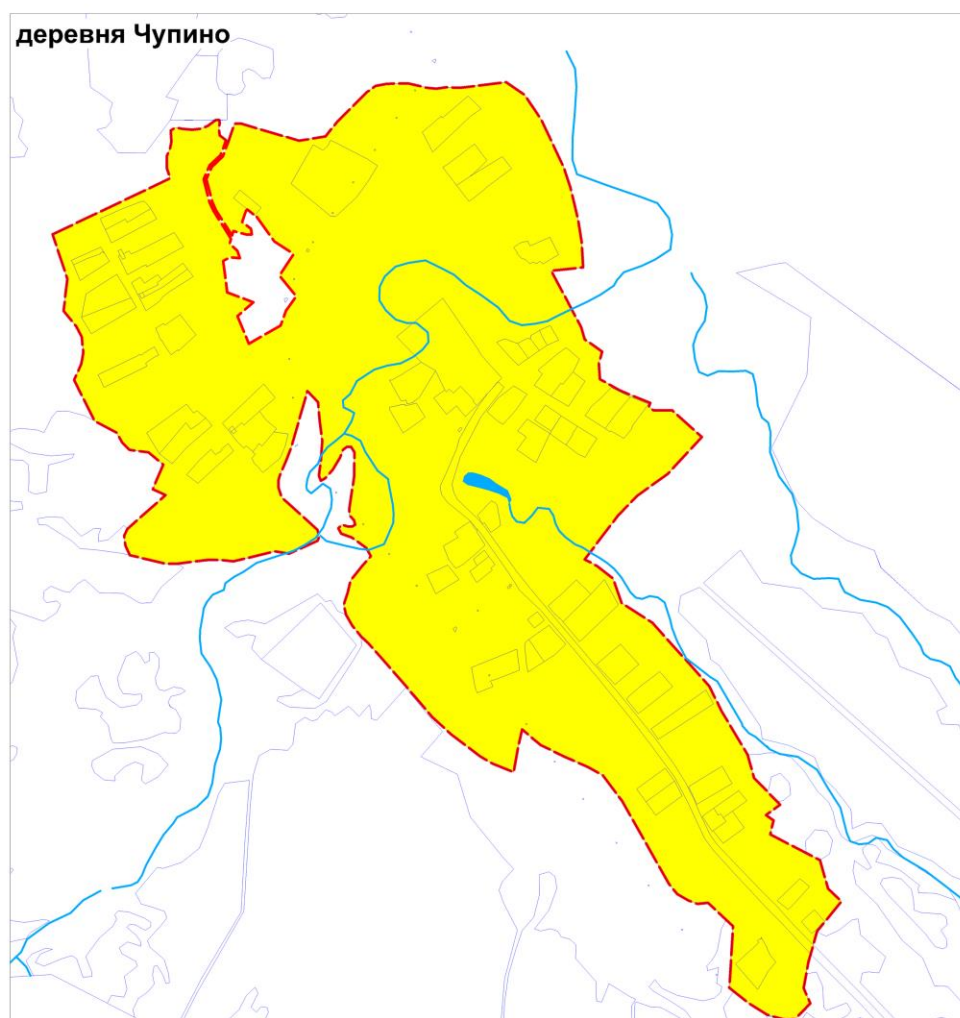
Карта границ населенных пунктов

Генеральный план Улыбинского сельсовета Искитимского района Новосибирской области

КАРТА ГРАНИЦ НАСЕЛЕННЫХ ПУНКТОВ (В ТОМ ЧИСЛЕ ГРАНИЦ
ОБРАЗУЕМЫХ НАСЕЛЕННЫХ ПУНКТОВ), ВХОДЯЩИХ В СОСТАВ
ПОСЕЛЕНИЯ, М 1:5 000

Условные обозначения

-  границы населенных пунктов
-  границы земельных участков на кадастровом плане территории
-  водоемы
-  реки



ПРИЛОЖЕНИЕ № 7
к генеральному плану
Улыбинского сельсовета
Искитимского района
Новосибирской области

Сведения о границах населенных пунктов (в том числе границах образуемых населенных пунктов), входящих в состав Улыбинского сельсовета Искитимского района Новосибирской области

ОПИСАНИЕ МЕСТОПОЛОЖЕНИЯ ГРАНИЦ
Населенный пункт поселок Первомайский
(наименование объекта, местоположение границ которого описано (далее - объект))

Раздел 1

Сведения об объекте

Сведения об объекте		
№ п/п	Характеристики объекта	Описание характеристик
1	2	3
1	Местоположение объекта	633248, Новосибирская обл, Искитимский р-н, Первомайский п
2	Площадь объекта +/- величина погрешности определения площади (Р+/- Дельта Р)	428870 кв.м ± 229 кв.м
3	Иные характеристики объекта	-

Раздел 2

Сведения о местоположении границ объекта					
1. Система координат <u>МСК НСО, зона 4</u>					
2. Сведения о характерных точках границ объекта					
Обозначение характерных точек границ	Координаты, м		Метод определения координат характерной точки	Средняя квадратическая погрешность положения характерной точки (M_p), м	Описание обозначения точки на местности (при наличии)
	X	Y			
1	2	3	4	5	6
1	437818.90	4203724.50	Картометрический метод	0.10	–
2	437845.14	4203694.16	Картометрический метод	0.10	–
3	437834.48	4203680.22	Картометрический метод	0.10	–
4	437845.96	4203663.82	Картометрический метод	0.10	–
5	437823.00	4203644.96	Картометрический метод	0.10	–
6	437817.93	4203627.72	Картометрический метод	0.10	–
7	437835.94	4203609.98	Картометрический метод	0.10	–
8	437815.75	4203590.15	Картометрический метод	0.10	–
9	437808.91	4203597.32	Картометрический метод	0.10	–
10	437806.42	4203589.25	Картометрический метод	0.10	–
11	437823.94	4203571.59	Картометрический метод	0.10	–
12	437804.41	4203551.03	Картометрический метод	0.10	–
13	437797.10	4203558.95	Картометрический метод	0.10	–
14	437791.02	4203539.18	Картометрический метод	0.10	–
15	437799.22	4203508.84	Картометрический метод	0.10	–
16	437823.82	4203474.40	Картометрический метод	0.10	–
17	437838.58	4203446.51	Картометрический метод	0.10	–
18	437840.22	4203415.35	Картометрический метод	0.10	–
19	437838.58	4203385.83	Картометрический метод	0.10	–
20	437828.74	4203362.88	Картометрический метод	0.10	–
21	437830.38	4203315.31	Картометрический метод	0.10	–
22	437841.86	4203289.07	Картометрический метод	0.10	–
23	437868.61	4203238.84	Картометрический метод	0.10	–
24	437866.46	4203215.27	Картометрический метод	0.10	–
25	437874.66	4203177.55	Картометрический метод	0.10	–
26	437895.16	4203114.82	Картометрический	0.10	–

			метод		
27	437656.54	4202972.14	Картометрический метод	0.10	–
28	437420.79	4202830.12	Картометрический метод	0.10	–
29	437420.79	4202829.00	Картометрический метод	0.10	–
30	437418.93	4202829.00	Картометрический метод	0.10	–
31	437384.30	4202808.14	Картометрический метод	0.10	–
32	437348.61	4202788.17	Картометрический метод	0.10	–
33	437350.04	4202784.57	Картометрический метод	0.10	–
34	437348.00	4202783.75	Картометрический метод	0.10	–
35	437346.67	4202787.08	Картометрический метод	0.10	–
36	437266.46	4202742.20	Картометрический метод	0.10	–
37	437237.27	4202723.11	Картометрический метод	0.10	–
38	437235.84	4202725.29	Картометрический метод	0.10	–
39	437206.75	4202709.24	Картометрический метод	0.10	–
40	437185.31	4202695.82	Картометрический метод	0.10	–
41	437139.94	4202672.02	Картометрический метод	0.10	–
42	437003.42	4202960.66	Картометрический метод	0.10	–
43	437007.33	4202964.07	Картометрический метод	0.10	–
44	437040.81	4202999.30	Картометрический метод	0.10	–
45	437076.49	4203030.01	Картометрический метод	0.10	–
46	437086.93	4203037.61	Картометрический метод	0.10	–
47	437113.45	4203058.78	Картометрический метод	0.10	–
48	437219.87	4203147.37	Картометрический метод	0.10	–
49	437241.07	4203167.38	Картометрический метод	0.10	–
50	437253.07	4203182.16	Картометрический метод	0.10	–
51	437261.14	4203196.96	Картометрический метод	0.10	–
52	437269.87	4203212.97	Картометрический метод	0.10	–
53	437273.07	4203227.77	Картометрический метод	0.10	–
54	437273.55	4203250.94	Картометрический метод	0.10	–
55	437273.51	4203250.87	Картометрический метод	0.10	–
56	437273.87	4203269.37	Картометрический метод	0.10	–
57	437277.07	4203286.57	Картометрический метод	0.10	–
58	437281.47	4203291.77	Картометрический метод	0.10	–
59	437291.47	4203294.97	Картометрический метод	0.10	–
60	437301.67	4203302.85	Картометрический метод	0.10	–

			метод		
61	437317.02	4203315.41	Картометрический метод	0.10	–
62	437318.67	4203324.97	Картометрический метод	0.10	–
63	437316.27	4203334.96	Картометрический метод	0.10	–
64	437331.87	4203348.97	Картометрический метод	0.10	–
65	437340.67	4203357.37	Картометрический метод	0.10	–
66	437347.07	4203355.77	Картометрический метод	0.10	–
67	437353.87	4203349.38	Картометрический метод	0.10	–
68	437357.52	4203352.49	Картометрический метод	0.10	–
69	437360.16	4203354.11	Картометрический метод	0.10	–
70	437359.30	4203355.65	Картометрический метод	0.10	–
71	437370.60	4203362.35	Картометрический метод	0.10	–
72	437388.72	4203375.41	Картометрический метод	0.10	–
73	437383.79	4203384.51	Картометрический метод	0.10	–
74	437394.23	4203390.13	Картометрический метод	0.10	–
75	437414.55	4203394.78	Картометрический метод	0.10	–
76	437437.07	4203400.97	Картометрический метод	0.10	–
77	437433.47	4203406.58	Картометрический метод	0.10	–
78	437432.27	4203420.57	Картометрический метод	0.10	–
79	437435.07	4203439.37	Картометрический метод	0.10	–
80	437448.67	4203450.17	Картометрический метод	0.10	–
81	437442.27	4203465.37	Картометрический метод	0.10	–
82	437454.41	4203474.80	Картометрический метод	0.10	–
83	437466.71	4203460.46	Картометрический метод	0.10	–
84	437476.06	4203456.92	Картометрический метод	0.10	–
85	437494.31	4203459.53	Картометрический метод	0.10	–
86	437508.21	4203473.42	Картометрический метод	0.10	–
87	437526.46	4203497.76	Картометрический метод	0.10	–
88	437550.79	4203515.14	Картометрический метод	0.10	–
89	437585.55	4203529.05	Картометрический метод	0.10	–
90	437615.97	4203549.90	Картометрический метод	0.10	–
91	437662.03	4203585.53	Картометрический метод	0.10	–
92	437689.83	4203623.78	Картометрический метод	0.10	–
93	437707.21	4203647.22	Картометрический метод	0.10	–



Раздел 4

**ОПИСАНИЕ МЕСТОПОЛОЖЕНИЯ ГРАНИЦ
населенного пункта поселок Первомайский
План границ объекта**

Масштаб 1:5 000



Используемые условные знаки и обозначения:

-  - граница населенного пункта, сведения о которой вносятся в ЕГРН
-  - границы земельных участков, учтенных в ЕГРН

54:07:041201:52 - номер земельного участка учтенного в ЕГРН

- 1 - характерная точка границы населенного пункта



Подпись

Николаев А.А.

Дата "26" апреля 2019г.

ОПИСАНИЕ МЕСТОПОЛОЖЕНИЯ ГРАНИЦ

Населенный пункт село Улыбино

(наименование объекта, местоположение границ которого описано (далее - объект))

Раздел 1

Сведения об объекте		
№ п/п	Характеристики объекта	Описание характеристик
1	2	3
1	Местоположение объекта	633248, Новосибирская обл, Искитимский р-н, Улыбино с
2	Площадь объекта +/- величина погрешности определения площади (P+/- Дельта P)	214.99 га ± 0.05 га
3	Иные характеристики объекта	-

Раздел 2

Сведения о местоположении границ объекта					
1. Система координат <u>МСК НСО, зона 4</u>					
2. Сведения о характерных точках границ объекта					
Обозначение характерных точек границ	Координаты, м		Метод определения координат характерной точки	Средняя квадратическая погрешность положения характерной точки (M), м	Описание обозначения точки на местности (при наличии)
	X	Y			
1	2	3	4	5	6
1	439509.56	4197980.21	Картометрический метод	0.10	–
2	439509.61	4197980.18	Картометрический метод	0.10	–
3	439495.34	4197979.38	Картометрический метод	0.10	–
4	439473.74	4197970.58	Картометрический метод	0.10	–
5	439464.14	4197961.79	Картометрический метод	0.10	–
6	439460.54	4197955.38	Картометрический метод	0.10	–
7	439460.54	4197948.19	Картометрический метод	0.10	–
8	439464.14	4197940.58	Картометрический метод	0.10	–
9	439468.54	4197932.98	Картометрический метод	0.10	–
10	439468.14	4197925.78	Картометрический метод	0.10	–
11	439464.94	4197910.58	Картометрический метод	0.10	–
12	439458.54	4197903.38	Картометрический метод	0.10	–
13	439449.74	4197902.97	Картометрический метод	0.10	–
14	439443.34	4197905.38	Картометрический метод	0.10	–
15	439437.34	4197909.38	Картометрический метод	0.10	–
16	439430.94	4197910.58	Картометрический метод	0.10	–
17	439420.94	4197913.78	Картометрический метод	0.10	–
18	439407.74	4197921.78	Картометрический метод	0.10	–
19	439384.14	4197941.78	Картометрический метод	0.10	–
20	439376.14	4197954.58	Картометрический метод	0.10	–
21	439373.34	4197966.18	Картометрический метод	0.10	–
22	439368.54	4197974.58	Картометрический метод	0.10	–
23	439359.34	4197981.78	Картометрический метод	0.10	–
24	439348.94	4197984.18	Картометрический метод	0.10	–
25	439330.94	4197982.58	Картометрический метод	0.10	–

26	439306.94	4197971.78	Картометрический	0.10	–
			метод		
27	439281.74	4197954.98	Картометрический метод	0.10	–
28	439267.34	4197938.58	Картометрический метод	0.10	–
29	439250.14	4197906.18	Картометрический метод	0.10	–
30	439236.94	4197882.18	Картометрический метод	0.10	–
31	439156.54	4197925.38	Картометрический метод	0.10	–
32	439127.34	4197933.38	Картометрический метод	0.10	–
33	439110.54	4197899.78	Картометрический метод	0.10	–
34	439076.14	4197919.78	Картометрический метод	0.10	–
35	439059.48	4197886.32	Картометрический метод	0.10	–
36	439018.54	4197918.98	Картометрический метод	0.10	–
37	438990.54	4197938.18	Картометрический метод	0.10	–
38	438996.94	4197951.78	Картометрический метод	0.10	–
39	439019.34	4197958.98	Картометрический метод	0.10	–
40	439028.94	4197968.58	Картометрический метод	0.10	–
41	439059.34	4198021.38	Картометрический метод	0.10	–
42	439041.33	4198030.68	Картометрический метод	0.10	–
43	439041.47	4198030.30	Картометрический метод	0.10	–
44	439039.41	4198029.50	Картометрический метод	0.10	–
45	439038.36	4198032.20	Картометрический метод	0.10	–
46	438956.94	4198074.18	Картометрический метод	0.10	–
47	438956.85	4198074.01	Картометрический метод	0.10	–
48	438940.14	4198042.18	Картометрический метод	0.10	–
49	438898.54	4198050.18	Картометрический метод	0.10	–
50	438857.92	4198077.38	Картометрический метод	0.10	–
51	438872.94	4198099.79	Картометрический метод	0.10	–
52	438846.54	4198126.18	Картометрический метод	0.10	–
53	438820.14	4198147.78	Картометрический метод	0.10	–
54	438789.74	4198262.58	Картометрический метод	0.10	–
55	438789.74	4198280.18	Картометрический метод	0.10	–
56	438778.54	4198308.98	Картометрический метод	0.10	–
57	438763.34	4198344.98	Картометрический метод	0.10	–
58	438757.74	4198394.58	Картометрический метод	0.10	–
59	438747.34	4198410.58	Картометрический метод	0.10	–
60	438733.74	4198416.98	Картометрический	0.10	–

			метод		
61	438696.94	4198444.18	Картометрический метод	0.10	–
62	438697.01	4198443.95	Картометрический метод	0.10	–
63	438696.66	4198444.21	Картометрический метод	0.10	–
64	438676.76	4198462.61	Картометрический метод	0.10	–
65	438655.96	4198472.91	Картометрический метод	0.10	–
66	438631.86	4198441.01	Картометрический метод	0.10	–
67	438621.46	4198428.11	Картометрический метод	0.10	–
68	438569.95	4198375.89	Картометрический метод	0.10	–
69	438561.24	4198367.93	Картометрический метод	0.10	–
70	438562.41	4198366.12	Картометрический метод	0.10	–
71	438594.47	4198316.14	Картометрический метод	0.10	–
72	438599.32	4198320.06	Картометрический метод	0.10	–
73	438638.54	4198260.99	Картометрический метод	0.10	–
74	438657.74	4198236.18	Картометрический метод	0.10	–
75	438699.34	4198203.38	Картометрический метод	0.10	–
76	438740.94	4198164.98	Картометрический метод	0.10	–
77	438766.54	4198131.38	Картометрический метод	0.10	–
78	438773.74	4198109.78	Картометрический метод	0.10	–
79	438791.34	4198031.38	Картометрический метод	0.10	–
80	438744.94	4197960.98	Картометрический метод	0.10	–
81	438696.14	4197906.59	Картометрический метод	0.10	–
82	438679.34	4197876.97	Картометрический метод	0.10	–
83	438680.14	4197852.17	Картометрический метод	0.10	–
84	438695.34	4197832.18	Картометрический метод	0.10	–
85	438713.74	4197815.38	Картометрический метод	0.10	–
86	438725.74	4197800.99	Картометрический метод	0.10	–
87	438737.74	4197760.98	Картометрический метод	0.10	–
88	438739.34	4197729.78	Картометрический метод	0.10	–
89	438724.94	4197701.78	Картометрический метод	0.10	–
90	438704.14	4197678.58	Картометрический метод	0.10	–
91	438681.74	4197661.77	Картометрический метод	0.10	–
92	438672.94	4197664.97	Картометрический метод	0.10	–
93	438668.94	4197673.77	Картометрический метод	0.10	–
94	438665.74	4197699.37	Картометрический метод	0.10	–

			метод		
95	438645.74	4197732.16	Картометрический метод	0.10	–
96	438633.74	4197736.17	Картометрический метод	0.10	–
97	438619.34	4197735.37	Картометрический метод	0.10	–
98	438609.74	4197732.97	Картометрический метод	0.10	–
99	438596.14	4197726.57	Картометрический метод	0.10	–
100	438574.54	4197723.37	Картометрический метод	0.10	–
101	438564.94	4197720.98	Картометрический метод	0.10	–
102	438516.94	4197684.18	Картометрический метод	0.10	–
103	438490.54	4197667.37	Картометрический метод	0.10	–
104	438475.86	4197667.42	Картометрический метод	0.10	–
105	438451.34	4197673.77	Картометрический метод	0.10	–
106	438428.14	4197664.17	Картометрический метод	0.10	–
107	438379.34	4197646.57	Картометрический метод	0.10	–
108	438238.54	4197616.16	Картометрический метод	0.10	–
109	438221.74	4197616.16	Картометрический метод	0.10	–
110	438212.14	4197628.17	Картометрический метод	0.10	–
111	438204.14	4197629.77	Картометрический метод	0.10	–
112	438192.14	4197647.37	Картометрический метод	0.10	–
113	438117.74	4197636.97	Картометрический метод	0.10	–
114	438084.14	4197593.76	Картометрический метод	0.10	–
115	438069.74	4197580.17	Картометрический метод	0.10	–
116	438056.94	4197579.36	Картометрический метод	0.10	–
117	438044.14	4197584.96	Картометрический метод	0.10	–
118	438031.34	4197603.36	Картометрический метод	0.10	–
119	438020.15	4197615.36	Картометрический метод	0.10	–
120	438042.54	4197617.76	Картометрический метод	0.10	–
121	438038.94	4197665.36	Картометрический метод	0.10	–
122	437982.14	4197660.16	Картометрический метод	0.10	–
123	437982.94	4197653.77	Картометрический метод	0.10	–
124	437965.74	4197652.96	Картометрический метод	0.10	–
125	437957.74	4197655.36	Картометрический метод	0.10	–
126	437954.81	4197662.46	Картометрический метод	0.10	–
127	437954.14	4197669.77	Картометрический метод	0.10	–
128	437967.74	4197672.18	Картометрический метод	0.10	–

			метод		
129	437964.54	4197701.77	Картометрический метод	0.10	–
130	437923.74	4197698.57	Картометрический метод	0.10	–
131	437914.96	4197732.85	Картометрический метод	0.10	–
132	437893.81	4197748.36	Картометрический метод	0.10	–
133	437873.13	4197752.23	Картометрический метод	0.10	–
134	437874.98	4197754.62	Картометрический метод	0.10	–
135	437862.46	4197764.33	Картометрический метод	0.10	–
136	437882.73	4197786.16	Картометрический метод	0.10	–
137	437867.52	4197798.71	Картометрический метод	0.10	–
138	437850.35	4197780.48	Картометрический метод	0.10	–
139	437846.14	4197788.16	Картометрический метод	0.10	–
140	437833.75	4197799.96	Картометрический метод	0.10	–
141	437829.34	4197804.16	Картометрический метод	0.10	–
142	437820.54	4197808.96	Картометрический метод	0.10	–
143	437818.37	4197836.62	Картометрический метод	0.10	–
144	437808.50	4197844.82	Картометрический метод	0.10	–
145	437802.33	4197841.30	Картометрический метод	0.10	–
146	437747.44	4197938.73	Картометрический метод	0.10	–
147	437761.97	4197943.39	Картометрический метод	0.10	–
148	437757.60	4197988.89	Картометрический метод	0.10	–
149	437753.13	4198005.88	Картометрический метод	0.10	–
150	437748.41	4198030.06	Картометрический метод	0.10	–
151	437738.98	4198027.10	Картометрический метод	0.10	–
152	437737.21	4198041.25	Картометрический метод	0.10	–
153	437694.77	4198033.59	Картометрический метод	0.10	–
154	437682.14	4198053.77	Картометрический метод	0.10	–
155	437716.54	4198058.56	Картометрический метод	0.10	–
156	437718.94	4198064.97	Картометрический метод	0.10	–
157	437734.14	4198064.17	Картометрический метод	0.10	–
158	437754.14	4198056.97	Картометрический метод	0.10	–
159	437773.34	4198054.57	Картометрический метод	0.10	–
160	437776.54	4198025.77	Картометрический метод	0.10	–
161	437805.34	4198028.17	Картометрический метод	0.10	–
162	437854.94	4198035.37	Картометрический метод	0.10	–

			метод		
163	437853.34	4198068.97	Картометрический метод	0.10	–
164	437914.54	4198102.57	Картометрический метод	0.10	–
165	438083.34	4198208.98	Картометрический метод	0.10	–
166	438146.54	4198248.98	Картометрический метод	0.10	–
167	438204.14	4198279.37	Картометрический метод	0.10	–
168	438246.54	4198299.38	Картометрический метод	0.10	–
169	438211.34	4198360.99	Картометрический метод	0.10	–
170	438208.43	4198367.90	Картометрический метод	0.10	–
171	438203.14	4198380.44	Картометрический метод	0.10	–
172	438236.60	4198397.41	Картометрический метод	0.10	–
173	438235.34	4198402.58	Картометрический метод	0.10	–
174	438308.94	4198437.78	Картометрический метод	0.10	–
175	438301.74	4198454.58	Картометрический метод	0.10	–
176	438330.54	4198468.18	Картометрический метод	0.10	–
177	438308.14	4198546.58	Картометрический метод	0.10	–
178	438225.89	4198506.23	Картометрический метод	0.10	–
179	438223.34	4198493.78	Картометрический метод	0.10	–
180	438204.94	4198476.99	Картометрический метод	0.10	–
181	438186.54	4198470.58	Картометрический метод	0.10	–
182	438184.94	4198456.18	Картометрический метод	0.10	–
183	438101.74	4198428.18	Картометрический метод	0.10	–
184	438090.54	4198392.18	Картометрический метод	0.10	–
185	438063.34	4198447.38	Картометрический метод	0.10	–
186	438036.14	4198422.58	Картометрический метод	0.10	–
187	438054.54	4198374.58	Картометрический метод	0.10	–
188	437969.74	4198355.38	Картометрический метод	0.10	–
189	437947.34	4198347.38	Картометрический метод	0.10	–
190	437964.14	4198308.98	Картометрический метод	0.10	–
191	437949.06	4198297.36	Картометрический метод	0.10	–
192	437935.42	4198286.84	Картометрический метод	0.10	–
193	437925.74	4198279.39	Картометрический метод	0.10	–
194	437873.26	4198288.82	Картометрический метод	0.10	–
195	437839.56	4198285.11	Картометрический метод	0.10	–
196	437784.94	4198279.38	Картометрический метод	0.10	–

			метод		
197	437777.74	4198289.77	Картометрический метод	0.10	–
198	437786.68	4198306.06	Картометрический метод	0.10	–
199	437771.41	4198342.40	Картометрический метод	0.10	–
200	437747.56	4198359.81	Картометрический метод	0.10	–
201	437673.47	4198351.51	Картометрический метод	0.10	–
202	437668.61	4198339.36	Картометрический метод	0.10	–
203	437547.66	4198338.14	Картометрический метод	0.10	–
204	437548.14	4198364.17	Картометрический метод	0.10	–
205	437546.54	4198379.37	Картометрический метод	0.10	–
206	437543.80	4198388.40	Картометрический метод	0.10	–
207	437539.10	4198423.95	Картометрический метод	0.10	–
208	437535.91	4198448.08	Картометрический метод	0.10	–
209	437531.25	4198465.92	Картометрический метод	0.10	–
210	437528.55	4198476.26	Картометрический метод	0.10	–
211	437492.94	4198482.57	Картометрический метод	0.10	–
212	437472.14	4198496.17	Картометрический метод	0.10	–
213	437443.06	4198497.82	Картометрический метод	0.10	–
214	437418.54	4198500.18	Картометрический метод	0.10	–
215	437410.54	4198504.97	Картометрический метод	0.10	–
216	437405.74	4198520.17	Картометрический метод	0.10	–
217	437403.34	4198528.97	Картометрический метод	0.10	–
218	437396.94	4198532.17	Картометрический метод	0.10	–
219	437384.94	4198532.97	Картометрический метод	0.10	–
220	437360.14	4198545.77	Картометрический метод	0.10	–
221	437356.77	4198566.97	Картометрический метод	0.10	–
222	437344.04	4198587.13	Картометрический метод	0.10	–
223	437331.09	4198601.89	Картометрический метод	0.10	–
224	437319.34	4198612.97	Картометрический метод	0.10	–
225	437320.14	4198637.77	Картометрический метод	0.10	–
226	437329.74	4198689.77	Картометрический метод	0.10	–
227	437329.74	4198711.37	Картометрический метод	0.10	–
228	437324.14	4198723.37	Картометрический метод	0.10	–
229	437316.14	4198727.37	Картометрический метод	0.10	–
230	437307.34	4198722.57	Картометрический метод	0.10	–

			метод		
231	437300.94	4198712.97	Картометрический метод	0.10	–
232	437297.18	4198708.38	Картометрический метод	0.10	–
233	437293.74	4198704.17	Картометрический метод	0.10	–
234	437280.14	4198696.97	Картометрический метод	0.10	–
235	437261.74	4198697.77	Картометрический метод	0.10	–
236	437251.20	4198702.69	Картометрический метод	0.10	–
237	437249.74	4198703.37	Картометрический метод	0.10	–
238	437244.14	4198713.77	Картометрический метод	0.10	–
239	437239.00	4198724.79	Картометрический метод	0.10	–
240	437238.54	4198725.77	Картометрический метод	0.10	–
241	437237.13	4198726.63	Картометрический метод	0.10	–
242	437228.14	4198732.17	Картометрический метод	0.10	–
243	437222.52	4198731.54	Картометрический метод	0.10	–
244	437220.94	4198731.37	Картометрический метод	0.10	–
245	437218.96	4198727.42	Картометрический метод	0.10	–
246	437215.34	4198720.17	Картометрический метод	0.10	–
247	437214.85	4198718.45	Картометрический метод	0.10	–
248	437212.14	4198708.97	Картометрический метод	0.10	–
249	437203.34	4198702.57	Картометрический метод	0.10	–
250	437191.34	4198707.37	Картометрический метод	0.10	–
251	437189.22	4198707.82	Картометрический метод	0.10	–
252	437186.77	4198708.33	Картометрический метод	0.10	–
253	437176.14	4198710.57	Картометрический метод	0.10	–
254	437095.74	4198705.82	Картометрический метод	0.10	–
255	436959.34	4198697.77	Картометрический метод	0.10	–
256	436964.94	4198655.37	Картометрический метод	0.10	–
257	436972.62	4198656.81	Картометрический метод	0.10	–
258	436977.74	4198657.77	Картометрический метод	0.10	–
259	437028.94	4198668.97	Картометрический метод	0.10	–
260	437052.14	4198667.37	Картометрический метод	0.10	–
261	437078.54	4198654.57	Картометрический метод	0.10	–
262	437092.14	4198635.37	Картометрический метод	0.10	–
263	437095.39	4198629.68	Картометрический метод	0.10	–
264	437108.14	4198607.37	Картометрический метод	0.10	–

			метод		
265	437092.14	4198601.77	Картометрический метод	0.10	–
266	437087.34	4198617.77	Картометрический метод	0.10	–
267	437081.74	4198624.97	Картометрический метод	0.10	–
268	437068.94	4198619.37	Картометрический метод	0.10	–
269	437050.54	4198610.58	Картометрический метод	0.10	–
270	437026.54	4198608.17	Картометрический метод	0.10	–
271	437003.34	4198609.77	Картометрический метод	0.10	–
272	436985.74	4198613.77	Картометрический метод	0.10	–
273	436956.47	4198622.57	Картометрический метод	0.10	–
274	436950.07	4198612.97	Картометрический метод	0.10	–
275	436942.07	4198608.17	Картометрический метод	0.10	–
276	436922.07	4198617.77	Картометрический метод	0.10	–
277	436910.07	4198620.97	Картометрический метод	0.10	–
278	436902.07	4198605.77	Картометрический метод	0.10	–
279	436903.67	4198596.17	Картометрический метод	0.10	–
280	436914.07	4198594.57	Картометрический метод	0.10	–
281	436927.67	4198597.77	Картометрический метод	0.10	–
282	436939.67	4198599.37	Картометрический метод	0.10	–
283	436946.87	4198594.57	Картометрический метод	0.10	–
284	436941.27	4198584.97	Картометрический метод	0.10	–
285	436930.07	4198580.17	Картометрический метод	0.10	–
286	436914.87	4198576.17	Картометрический метод	0.10	–
287	436911.67	4198566.57	Картометрический метод	0.10	–
288	436915.10	4198556.04	Картометрический метод	0.10	–
289	436916.18	4198549.98	Картометрический метод	0.10	–
290	436911.69	4198546.58	Картометрический метод	0.10	–
291	436904.47	4198548.17	Картометрический метод	0.10	–
292	436896.47	4198564.97	Картометрический метод	0.10	–
293	436885.40	4198550.73	Картометрический метод	0.10	–
294	436885.27	4198550.57	Картометрический метод	0.10	–
295	436883.67	4198524.97	Картометрический метод	0.10	–
296	436896.71	4198482.29	Картометрический метод	0.10	–
297	436889.89	4198474.05	Картометрический метод	0.10	–
298	436884.77	4198467.85	Картометрический метод	0.10	–

			метод		
299	436870.94	4198459.72	Картометрический метод	0.10	–
300	436847.37	4198433.68	Картометрический метод	0.10	–
301	436875.01	4198398.74	Картометрический метод	0.10	–
302	436853.88	4198383.30	Картометрический метод	0.10	–
303	436823.80	4198370.28	Картометрический метод	0.10	–
304	436815.41	4198365.36	Картометрический метод	0.10	–
305	436768.94	4198442.34	Картометрический метод	0.10	–
306	436785.57	4198455.65	Картометрический метод	0.10	–
307	436806.41	4198472.48	Картометрический метод	0.10	–
308	436825.51	4198528.27	Картометрический метод	0.10	–
309	436825.49	4198528.28	Картометрический метод	0.10	–
310	436799.68	4198545.22	Картометрический метод	0.10	–
311	436735.91	4198587.11	Картометрический метод	0.10	–
312	436721.96	4198596.26	Картометрический метод	0.10	–
313	436696.27	4198598.32	Картометрический метод	0.10	–
314	436646.15	4198621.76	Картометрический метод	0.10	–
315	436544.19	4198666.51	Картометрический метод	0.10	–
316	436401.44	4198632.12	Картометрический метод	0.10	–
317	436357.46	4198598.61	Картометрический метод	0.10	–
318	436357.46	4198490.68	Картометрический метод	0.10	–
319	436358.68	4198386.38	Картометрический метод	0.10	–
320	436680.63	4198228.39	Картометрический метод	0.10	–
321	436687.47	4198211.30	Картометрический метод	0.10	–
322	436688.87	4198211.30	Картометрический метод	0.10	–
323	436688.87	4198209.10	Картометрический метод	0.10	–
324	436688.34	4198209.10	Картометрический метод	0.10	–
325	436690.95	4198202.58	Картометрический метод	0.10	–
326	436698.00	4198186.92	Картометрический метод	0.10	–
327	436698.49	4198186.27	Картометрический метод	0.10	–
328	436709.77	4198171.18	Картометрический метод	0.10	–
329	436743.03	4198177.14	Картометрический метод	0.10	–
330	436770.20	4198157.01	Картометрический метод	0.10	–
331	436747.82	4198137.16	Картометрический метод	0.10	–
332	436763.29	4198114.20	Картометрический метод	0.10	–

			метод		
333	436791.86	4198131.01	Картометрический метод	0.10	–
334	436840.72	4198161.43	Картометрический метод	0.10	–
335	436864.40	4198176.79	Картометрический метод	0.10	–
336	436872.53	4198182.47	Картометрический метод	0.10	–
337	436879.44	4198176.79	Картометрический метод	0.10	–
338	436918.06	4198203.62	Картометрический метод	0.10	–
339	436926.08	4198194.56	Картометрический метод	0.10	–
340	436939.38	4198184.22	Картометрический метод	0.10	–
341	436929.25	4198176.17	Картометрический метод	0.10	–
342	436936.30	4198167.76	Картометрический метод	0.10	–
343	436936.87	4198167.76	Картометрический метод	0.10	–
344	436936.87	4198167.08	Картометрический метод	0.10	–
345	436954.98	4198145.47	Картометрический метод	0.10	–
346	436965.44	4198153.74	Картометрический метод	0.10	–
347	436978.78	4198132.94	Картометрический метод	0.10	–
348	436979.79	4198133.81	Картометрический метод	0.10	–
349	437003.50	4198106.46	Картометрический метод	0.10	–
350	436999.82	4198103.31	Картометрический метод	0.10	–
351	437015.22	4198085.11	Картометрический метод	0.10	–
352	437024.48	4198076.97	Картометрический метод	0.10	–
353	436986.88	4198052.96	Картометрический метод	0.10	–
354	436941.60	4198012.81	Картометрический метод	0.10	–
355	436922.38	4198039.46	Картометрический метод	0.10	–
356	436922.32	4198038.67	Картометрический метод	0.10	–
357	436920.12	4198038.67	Картометрический метод	0.10	–
358	436920.12	4198040.87	Картометрический метод	0.10	–
359	436884.93	4198012.39	Картометрический метод	0.10	–
360	436883.91	4198012.39	Картометрический метод	0.10	–
361	436883.91	4198011.56	Картометрический метод	0.10	–
362	436871.99	4198001.94	Картометрический метод	0.10	–
363	436896.07	4197963.32	Картометрический метод	0.10	–
364	436856.40	4197919.16	Картометрический метод	0.10	–
365	436842.86	4197903.14	Картометрический метод	0.10	–
366	436867.24	4197867.65	Картометрический метод	0.10	–

			метод		
367	436848.49	4197852.78	Картометрический метод	0.10	–
368	436829.28	4197838.21	Картометрический метод	0.10	–
369	436836.72	4197825.08	Картометрический метод	0.10	–
370	436874.59	4197856.97	Картометрический метод	0.10	–
371	436881.35	4197845.39	Картометрический метод	0.10	–
372	436891.62	4197827.66	Картометрический метод	0.10	–
373	436893.75	4197829.09	Картометрический метод	0.10	–
374	436916.80	4197795.75	Картометрический метод	0.10	–
375	436853.99	4197758.34	Картометрический метод	0.10	–
376	436864.90	4197742.63	Картометрический метод	0.10	–
377	436878.30	4197728.55	Картометрический метод	0.10	–
378	436891.24	4197710.82	Картометрический метод	0.10	–
379	436904.90	4197693.88	Картометрический метод	0.10	–
380	436934.90	4197683.15	Картометрический метод	0.10	–
381	436970.83	4197708.26	Картометрический метод	0.10	–
382	436982.12	4197691.24	Картометрический метод	0.10	–
383	436929.33	4197657.34	Картометрический метод	0.10	–
384	436929.78	4197640.54	Картометрический метод	0.10	–
385	436930.21	4197624.05	Картометрический метод	0.10	–
386	436939.04	4197604.17	Картометрический метод	0.10	–
387	436954.97	4197582.41	Картометрический метод	0.10	–
388	436988.97	4197609.87	Картометрический метод	0.10	–
389	437019.28	4197634.35	Картометрический метод	0.10	–
390	437032.30	4197620.44	Картометрический метод	0.10	–
391	437000.26	4197594.84	Картометрический метод	0.10	–
392	437030.08	4197562.99	Картометрический метод	0.10	–
393	437058.25	4197586.17	Картометрический метод	0.10	–
394	437070.68	4197568.52	Картометрический метод	0.10	–
395	437077.25	4197574.30	Картометрический метод	0.10	–
396	437062.97	4197593.24	Картометрический метод	0.10	–
397	437075.46	4197603.09	Картометрический метод	0.10	–
398	437079.20	4197598.22	Картометрический метод	0.10	–
399	437100.13	4197610.47	Картометрический метод	0.10	–
400	437088.41	4197626.41	Картометрический метод	0.10	–

			метод		
401	437090.25	4197627.65	Картометрический метод	0.10	–
402	437108.15	4197640.16	Картометрический метод	0.10	–
403	437141.75	4197632.96	Картометрический метод	0.10	–
404	437159.71	4197629.72	Картометрический метод	0.10	–
405	437177.51	4197626.12	Картометрический метод	0.10	–
406	437178.84	4197621.77	Картометрический метод	0.10	–
407	437178.85	4197621.77	Картометрический метод	0.10	–
408	437178.85	4197621.75	Картометрический метод	0.10	–
409	437178.85	4197619.57	Картометрический метод	0.10	–
410	437177.43	4197619.57	Картометрический метод	0.10	–
411	437164.65	4197600.00	Картометрический метод	0.10	–
412	437192.65	4197581.55	Картометрический метод	0.10	–
413	437218.40	4197573.50	Картометрический метод	0.10	–
414	437233.40	4197597.20	Картометрический метод	0.10	–
415	437275.35	4197578.56	Картометрический метод	0.10	–
416	437320.15	4197570.56	Картометрический метод	0.10	–
417	437358.55	4197531.36	Картометрический метод	0.10	–
418	437412.15	4197580.96	Картометрический метод	0.10	–
419	437433.75	4197577.76	Картометрический метод	0.10	–
420	437464.68	4197530.56	Картометрический метод	0.10	–
421	437486.55	4197524.97	Картометрический метод	0.10	–
422	437495.35	4197507.36	Картометрический метод	0.10	–
423	437514.54	4197512.96	Картометрический метод	0.10	–
424	437519.34	4197520.96	Картометрический метод	0.10	–
425	437500.15	4197563.36	Картометрический метод	0.10	–
426	437503.35	4197578.56	Картометрический метод	0.10	–
427	437485.70	4197638.50	Картометрический метод	0.10	–
428	437496.49	4197634.53	Картометрический метод	0.10	–
429	437506.14	4197622.03	Картометрический метод	0.10	–
430	437523.75	4197598.18	Картометрический метод	0.10	–
431	437536.25	4197564.08	Картометрический метод	0.10	–
432	437549.32	4197560.67	Картометрический метод	0.10	–
433	437688.51	4197521.47	Картометрический метод	0.10	–
434	437684.53	4197502.16	Картометрический метод	0.10	–

			метод		
435	437687.93	4197489.41	Картометрический метод	0.10	–
436	437723.16	4197490.80	Картометрический метод	0.10	–
437	437726.00	4197481.14	Картометрический метод	0.10	–
438	437741.91	4197484.56	Картометрический метод	0.10	–
439	437748.73	4197474.90	Картометрический метод	0.10	–
440	437778.27	4197470.34	Картометрический метод	0.10	–
441	437811.22	4197474.90	Картометрический метод	0.10	–
442	437815.77	4197483.40	Картометрический метод	0.10	–
443	437835.42	4197483.05	Картометрический метод	0.10	–
444	437852.70	4197482.84	Картометрический метод	0.10	–
445	437863.49	4197499.88	Картометрический метод	0.10	–
446	437867.34	4197550.56	Картометрический метод	0.10	–
447	437919.34	4197546.56	Картометрический метод	0.10	–
448	437955.34	4197532.96	Картометрический метод	0.10	–
449	438039.34	4197503.36	Картометрический метод	0.10	–
450	438058.35	4197463.23	Картометрический метод	0.10	–
451	438060.94	4197457.76	Картометрический метод	0.10	–
452	438064.14	4197422.56	Картометрический метод	0.10	–
453	438076.94	4197417.76	Картометрический метод	0.10	–
454	438127.34	4197416.16	Картометрический метод	0.10	–
455	438136.94	4197410.56	Картометрический метод	0.10	–
456	438156.14	4197385.76	Картометрический метод	0.10	–
457	438164.94	4197377.77	Картометрический метод	0.10	–
458	438177.74	4197375.36	Картометрический метод	0.10	–
459	438278.51	4197360.50	Картометрический метод	0.10	–
460	438308.26	4197384.56	Картометрический метод	0.10	–
461	438318.54	4197392.97	Картометрический метод	0.10	–
462	438329.95	4197394.98	Картометрический метод	0.10	–
463	438332.14	4197395.36	Картометрический метод	0.10	–
464	438334.54	4197388.17	Картометрический метод	0.10	–
465	438327.34	4197372.17	Картометрический метод	0.10	–
466	438327.34	4197364.97	Картометрический метод	0.10	–
467	438335.34	4197360.18	Картометрический метод	0.10	–
468	438360.94	4197363.37	Картометрический метод	0.10	–

			метод		
469	438386.54	4197368.97	Картометрический метод	0.10	–
470	438397.74	4197349.77	Картометрический метод	0.10	–
471	438410.54	4197356.17	Картометрический метод	0.10	–
472	438399.34	4197374.57	Картометрический метод	0.10	–
473	438420.14	4197385.77	Картометрический метод	0.10	–
474	438417.74	4197404.17	Картометрический метод	0.10	–
475	438409.85	4197424.51	Картометрический метод	0.10	–
476	438521.74	4197456.97	Картометрический метод	0.10	–
477	438520.94	4197473.77	Картометрический метод	0.10	–
478	438542.83	4197482.02	Картометрический метод	0.10	–
479	438574.31	4197493.88	Картометрический метод	0.10	–
480	438576.14	4197494.58	Картометрический метод	0.10	–
481	438583.34	4197444.98	Картометрический метод	0.10	–
482	438592.94	4197444.17	Картометрический метод	0.10	–
483	438596.94	4197373.77	Картометрический метод	0.10	–
484	438608.94	4197320.17	Картометрический метод	0.10	–
485	438614.54	4197304.18	Картометрический метод	0.10	–
486	438626.54	4197279.38	Картометрический метод	0.10	–
487	438644.14	4197255.38	Картометрический метод	0.10	–
488	438660.14	4197236.17	Картометрический метод	0.10	–
489	438696.32	4197205.38	Картометрический метод	0.10	–
490	438742.54	4197192.96	Картометрический метод	0.10	–
491	438753.74	4197180.16	Картометрический метод	0.10	–
492	438759.34	4197184.17	Картометрический метод	0.10	–
493	438771.34	4197168.17	Картометрический метод	0.10	–
494	438794.54	4197178.57	Картометрический метод	0.10	–
495	438819.34	4197188.97	Картометрический метод	0.10	–
496	438847.34	4197192.96	Картометрический метод	0.10	–
497	438876.14	4197197.77	Картометрический метод	0.10	–
498	438888.99	4197200.34	Картометрический метод	0.10	–
499	438892.14	4197200.97	Картометрический метод	0.10	–
500	438916.94	4197190.57	Картометрический метод	0.10	–
501	438928.94	4197192.17	Картометрический метод	0.10	–
502	438948.14	4197200.18	Картометрический метод	0.10	–

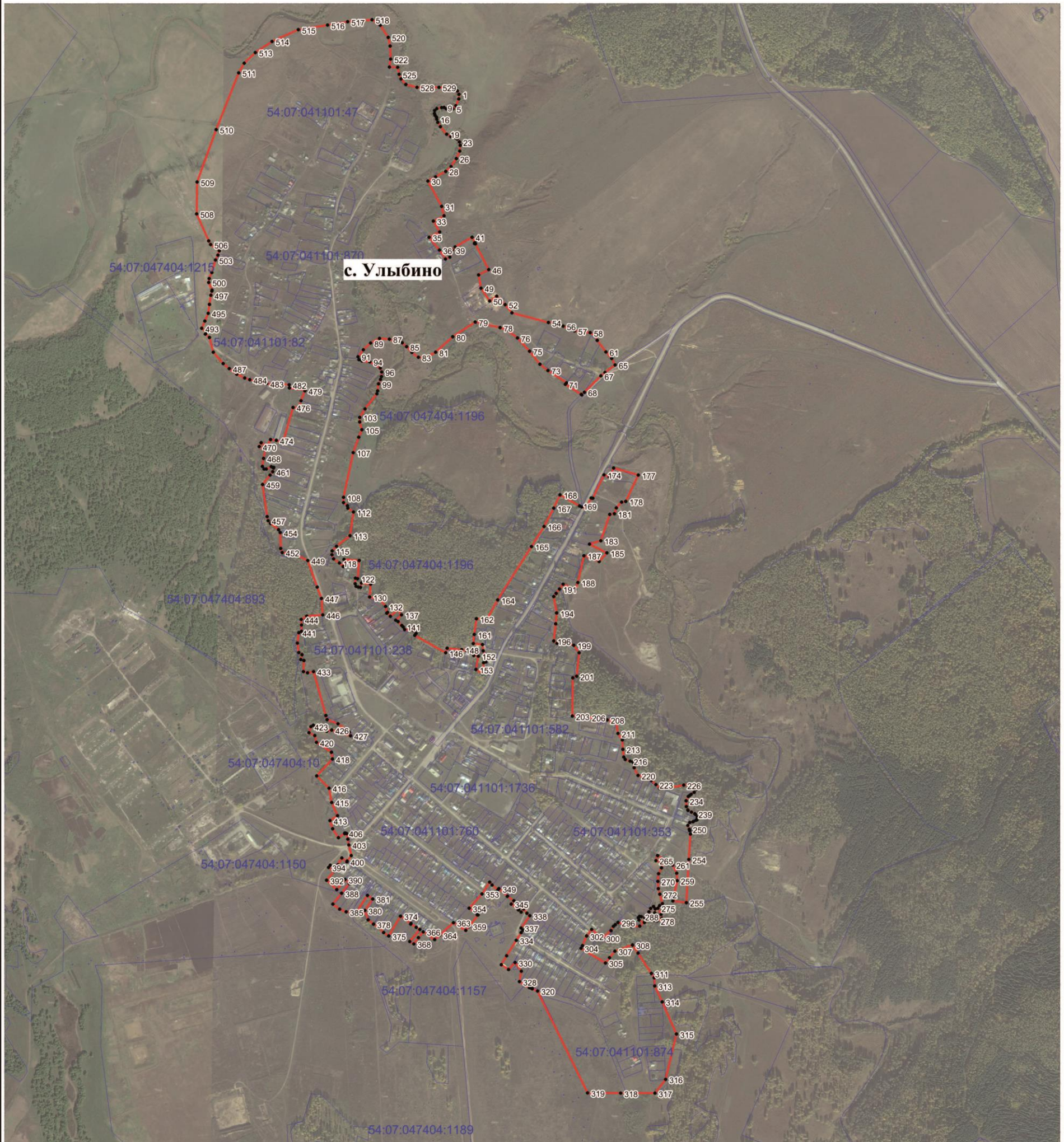
			метод		
503	438987.34	4197212.18	Картометрический метод	0.10	–
504	439002.54	4197219.37	Картометрический метод	0.10	–
505	439016.14	4197224.18	Картометрический метод	0.10	–
506	439036.14	4197196.97	Картометрический метод	0.10	–
507	439047.52	4197190.88	Картометрический метод	0.10	–
508	439132.94	4197152.17	Картометрический метод	0.10	–
509	439233.46	4197153.81	Картометрический метод	0.10	–
510	439398.54	4197214.58	Картометрический метод	0.10	–
511	439577.74	4197284.98	Картометрический метод	0.10	–
512	439608.14	4197302.58	Картометрический метод	0.10	–
513	439641.74	4197337.78	Картометрический метод	0.10	–
514	439676.94	4197390.58	Картометрический метод	0.10	–
515	439713.74	4197473.78	Картометрический метод	0.10	–
516	439728.29	4197566.00	Картометрический метод	0.10	–
517	439739.06	4197628.77	Картометрический метод	0.10	–
518	439745.74	4197705.78	Картометрический метод	0.10	–
519	439727.77	4197731.69	Картометрический метод	0.10	–
520	439689.74	4197756.98	Картометрический метод	0.10	–
521	439662.54	4197763.38	Картометрический метод	0.10	–
522	439620.94	4197764.97	Картометрический метод	0.10	–
523	439596.14	4197760.98	Картометрический метод	0.10	–
524	439595.34	4197786.58	Картометрический метод	0.10	–
525	439572.66	4197791.41	Картометрический метод	0.10	–
526	439558.54	4197797.78	Картометрический метод	0.10	–
527	439540.94	4197812.98	Картометрический метод	0.10	–
528	439532.14	4197848.18	Картометрический метод	0.10	–
529	439532.14	4197916.98	Картометрический метод	0.10	–
530	439528.14	4197957.78	Картометрический метод	0.10	–
531	439524.14	4197969.78	Картометрический метод	0.10	–
532	439520.14	4197975.38	Картометрический метод	0.10	–
533	439509.74	4197980.19	Картометрический метод	0.10	–
534	439509.62	4197980.18	Картометрический метод	0.10	–
1	439509.56	4197980.21	Картометрический метод	0.10	–

3. Сведения о характерных точках части (частей) границы объекта					
Обозначение характерных точек части границы	Координаты, м		Метод определения координат характерной точки	Средняя квадратическая погрешность положения характерной точки (M_t), м	Описание обозначения точки на местности (при наличии)
	X	Y			
1	2	3	4	5	6
–	–	–	–	–	–



Раздел 4

**ОПИСАНИЕ МЕСТОПОЛОЖЕНИЯ ГРАНИЦ
населенного пункта село Улыбино
План границ объекта**

Масштаб 1:12 000



Используемые условные знаки и обозначения:

-  - граница населенного пункта, сведения о которой вносятся в ЕГРН
-  - границы земельных участков, учтенных в ЕГРН

54:07:041101:874 - номер земельного участка учтенного в ЕГРН

• 1 - характерная точка границы населенного пункта



Подпись

Николаев А.А.

Дата "22" апреля 2019г.

ОПИСАНИЕ МЕСТОПОЛОЖЕНИЯ ГРАНИЦ

Населенный пункт деревня Чупино

(наименование объекта, местоположение границ которого описано (далее - объект))

Раздел 1

Сведения об объекте		
№ п/п	Характеристики объекта	Описание характеристик
1	2	3
1	Местоположение объекта	633240, Новосибирская обл, Искитимский р-н, Чупино д
2	Площадь объекта +/- величина погрешности определения площади (P+/- Дельта P)	105.25 га ± 0.04 га
3	Иные характеристики объекта	-

Раздел 2

Сведения о местоположении границ объекта					
1. Система координат <u>МСК НСО, зона 4</u>					
2. Сведения о характерных точках границ объекта					
Обозначение характерных точек	Координаты, м		Метод определения координат характерной точки	Средняя квадратическая погрешность положения характерной точки (M_t), м	Описание обозначения точки на местности (при наличии)
	X	Y			
1	2	3	4	5	6
1	432200.93	4198724.37	Картометрический метод	0.10	–
2	432306.56	4198946.53	Картометрический метод	0.10	–
3	432325.76	4198940.12	Картометрический метод	0.10	–
4	432348.96	4198940.12	Картометрический метод	0.10	–
5	432361.76	4198945.73	Картометрический метод	0.10	–
6	432375.36	4198948.93	Картометрический метод	0.10	–
7	432388.96	4198948.13	Картометрический метод	0.10	–
8	432396.96	4198947.34	Картометрический метод	0.10	–
9	432402.56	4198956.93	Картометрический метод	0.10	–
10	432400.16	4198968.93	Картометрический метод	0.10	–
11	432398.56	4198988.13	Картометрический метод	0.10	–
12	432400.16	4199004.13	Картометрический метод	0.10	–
13	432405.77	4199017.73	Картометрический метод	0.10	–
14	432416.16	4199032.12	Картометрический метод	0.10	–
15	432416.87	4199033.55	Картометрический метод	0.10	–
16	432416.90	4199039.08	Картометрический метод	0.10	–
17	432412.16	4199040.13	Картометрический метод	0.10	–
18	432398.56	4199038.53	Картометрический метод	0.10	–
19	432387.36	4199040.13	Картометрический метод	0.10	–
20	432375.36	4199056.14	Картометрический метод	0.10	–
21	432409.76	4199068.14	Картометрический метод	0.10	–
22	432410.56	4199079.34	Картометрический метод	0.10	–
23	432377.76	4199189.74	Картометрический метод	0.10	–
24	432385.76	4199240.14	Картометрический метод	0.10	–
25	432413.76	4199262.54	Картометрический метод	0.10	–
26	432469.77	4199318.54	Картометрический метод	0.10	–

			метод		
27	432480.96	4199334.54	Картометрический метод	0.10	–
28	432484.96	4199354.54	Картометрический метод	0.10	–
29	432485.76	4199371.34	Картометрический метод	0.10	–
30	432485.76	4199396.94	Картометрический метод	0.10	–
31	432477.76	4199431.34	Картометрический метод	0.10	–
32	432476.16	4199449.75	Картометрический метод	0.10	–
33	432478.56	4199467.34	Картометрический метод	0.10	–
34	432477.76	4199494.54	Картометрический метод	0.10	–
35	432488.16	4199580.94	Картометрический метод	0.10	–
36	432464.16	4199616.14	Картометрический метод	0.10	–
37	432419.37	4199646.55	Картометрический метод	0.10	–
38	432328.16	4199689.75	Картометрический метод	0.10	–
39	432289.77	4199702.55	Картометрический метод	0.10	–
40	432228.96	4199716.95	Картометрический метод	0.10	–
41	432184.96	4199724.15	Картометрический метод	0.10	–
42	432138.56	4199726.55	Картометрический метод	0.10	–
43	432132.16	4199666.55	Картометрический метод	0.10	–
44	432024.96	4199723.36	Картометрический метод	0.10	–
45	432002.56	4199729.75	Картометрический метод	0.10	–
46	431979.36	4199762.55	Картометрический метод	0.10	–
47	431956.96	4199756.15	Картометрический метод	0.10	–
48	431927.37	4199758.55	Картометрический метод	0.10	–
49	431906.01	4199796.34	Картометрический метод	0.10	–
50	431882.15	4199853.61	Картометрический метод	0.10	–
51	431874.21	4199850.70	Картометрический метод	0.10	–
52	431868.96	4199859.36	Картометрический метод	0.10	–
53	431868.16	4199895.35	Картометрический метод	0.10	–
54	431817.76	4199951.36	Картометрический метод	0.10	–
55	431748.16	4199886.55	Картометрический метод	0.10	–
56	431707.36	4199829.75	Картометрический метод	0.10	–
57	431669.76	4199792.95	Картометрический метод	0.10	–
58	431586.57	4199729.75	Картометрический метод	0.10	–
59	431574.57	4199752.94	Картометрический метод	0.10	–
60	431550.57	4199783.35	Картометрический метод	0.10	–

			метод		
61	431504.17	4199799.36	Картометрический метод	0.10	–
62	431492.17	4199818.55	Картометрический метод	0.10	–
63	431467.37	4199857.74	Картометрический метод	0.10	–
64	431347.37	4199964.95	Картометрический метод	0.10	–
65	431300.97	4199988.16	Картометрический метод	0.10	–
66	431217.77	4200037.75	Картометрический метод	0.10	–
67	431202.61	4200041.88	Картометрический метод	0.10	–
68	431173.77	4200049.75	Картометрический метод	0.10	–
69	431146.96	4200076.06	Картометрический метод	0.10	–
70	431128.56	4200094.13	Картометрический метод	0.10	–
71	431123.64	4200098.95	Картометрический метод	0.10	–
72	431104.17	4200072.15	Картометрический метод	0.10	–
73	431093.77	4200086.55	Картометрический метод	0.10	–
74	431067.37	4200080.15	Картометрический метод	0.10	–
75	431032.36	4200148.12	Картометрический метод	0.10	–
76	431018.81	4200174.41	Картометрический метод	0.10	–
77	430964.97	4200189.75	Картометрический метод	0.10	–
78	430940.84	4200214.96	Картометрический метод	0.10	–
79	430915.70	4200194.42	Картометрический метод	0.10	–
80	430884.61	4200169.01	Картометрический метод	0.10	–
81	430858.71	4200161.56	Картометрический метод	0.10	–
82	430826.22	4200152.21	Картометрический метод	0.10	–
83	430777.41	4200143.41	Картометрический метод	0.10	–
84	430748.17	4200156.21	Картометрический метод	0.10	–
85	430731.18	4200139.69	Картометрический метод	0.10	–
86	430718.57	4200127.41	Картометрический метод	0.10	–
87	430716.97	4200109.81	Картометрический метод	0.10	–
88	430726.58	4200074.72	Картометрический метод	0.10	–
89	430747.82	4200040.68	Картометрический метод	0.10	–
90	430777.77	4200002.61	Картометрический метод	0.10	–
91	430893.77	4200009.81	Картометрический метод	0.10	–
92	430938.57	4199962.61	Картометрический метод	0.10	–
93	430936.17	4199942.62	Картометрический метод	0.10	–
94	430942.57	4199925.81	Картометрический метод	0.10	–

			метод		
95	430954.57	4199905.01	Картометрический метод	0.10	–
96	430973.77	4199889.01	Картометрический метод	0.10	–
97	431130.57	4199800.20	Картометрический метод	0.10	–
98	431178.58	4199764.20	Картометрический метод	0.10	–
99	431194.57	4199736.20	Картометрический метод	0.10	–
100	431214.57	4199690.60	Картометрический метод	0.10	–
101	431236.17	4199646.61	Картометрический метод	0.10	–
102	431265.77	4199611.40	Картометрический метод	0.10	–
103	431229.77	4199603.40	Картометрический метод	0.10	–
104	431184.97	4199595.41	Картометрический метод	0.10	–
105	431200.97	4199556.20	Картометрический метод	0.10	–
106	431215.37	4199531.40	Картометрический метод	0.10	–
107	431256.97	4199477.00	Картометрический метод	0.10	–
108	431288.97	4199441.80	Картометрический метод	0.10	–
109	431327.37	4199409.00	Картометрический метод	0.10	–
110	431383.37	4199361.00	Картометрический метод	0.10	–
111	431428.17	4199321.00	Картометрический метод	0.10	–
112	431440.97	4199307.40	Картометрический метод	0.10	–
113	431461.77	4199290.60	Картометрический метод	0.10	–
114	431474.62	4199283.19	Картометрический метод	0.10	–
115	431482.57	4199278.60	Картометрический метод	0.10	–
116	431500.97	4199274.60	Картометрический метод	0.10	–
117	431523.37	4199281.80	Картометрический метод	0.10	–
118	431547.37	4199287.40	Картометрический метод	0.10	–
119	431575.37	4199309.80	Картометрический метод	0.10	–
120	431592.97	4199325.80	Картометрический метод	0.10	–
121	431608.17	4199317.00	Картометрический метод	0.10	–
122	431628.17	4199289.81	Картометрический метод	0.10	–
123	431635.37	4199269.80	Картометрический метод	0.10	–
124	431645.77	4199264.21	Картометрический метод	0.10	–
125	431652.17	4199270.60	Картометрический метод	0.10	–
126	431648.97	4199282.60	Картометрический метод	0.10	–
127	431648.97	4199290.60	Картометрический метод	0.10	–
128	431652.17	4199296.20	Картометрический метод	0.10	–

			метод		
129	431660.97	4199293.80	Картометрический метод	0.10	–
130	431670.58	4199285.00	Картометрический метод	0.10	–
131	431683.38	4199285.00	Картометрический метод	0.10	–
132	431742.57	4199293.80	Картометрический метод	0.10	–
133	431788.97	4199294.60	Картометрический метод	0.10	–
134	431799.37	4199288.21	Картометрический метод	0.10	–
135	431799.37	4199280.20	Картометрический метод	0.10	–
136	431793.77	4199273.00	Картометрический метод	0.10	–
137	431778.57	4199267.40	Картометрический метод	0.10	–
138	431756.17	4199253.80	Картометрический метод	0.10	–
139	431740.17	4199239.40	Картометрический метод	0.10	–
140	431735.37	4199231.40	Картометрический метод	0.10	–
141	431744.98	4199227.41	Картометрический метод	0.10	–
142	431772.17	4199231.40	Картометрический метод	0.10	–
143	431810.57	4199233.80	Картометрический метод	0.10	–
144	431846.57	4199229.00	Картометрический метод	0.10	–
145	431884.17	4199225.80	Картометрический метод	0.10	–
146	431904.97	4199205.80	Картометрический метод	0.10	–
147	431798.57	4199175.40	Картометрический метод	0.10	–
148	431772.97	4199165.80	Картометрический метод	0.10	–
149	431749.77	4199155.40	Картометрический метод	0.10	–
150	431736.97	4199151.40	Картометрический метод	0.10	–
151	431722.57	4199151.40	Картометрический метод	0.10	–
152	431704.17	4199157.00	Картометрический метод	0.10	–
153	431642.57	4199225.00	Картометрический метод	0.10	–
154	431629.77	4199228.20	Картометрический метод	0.10	–
155	431621.77	4199225.00	Картометрический метод	0.10	–
156	431612.17	4199203.39	Картометрический метод	0.10	–
157	431597.77	4199171.40	Картометрический метод	0.10	–
158	431601.77	4199145.00	Картометрический метод	0.10	–
159	431583.37	4199066.60	Картометрический метод	0.10	–
160	431585.77	4199042.60	Картометрический метод	0.10	–
161	431585.77	4199016.99	Картометрический метод	0.10	–
162	431578.58	4198959.39	Картометрический	0.10	–

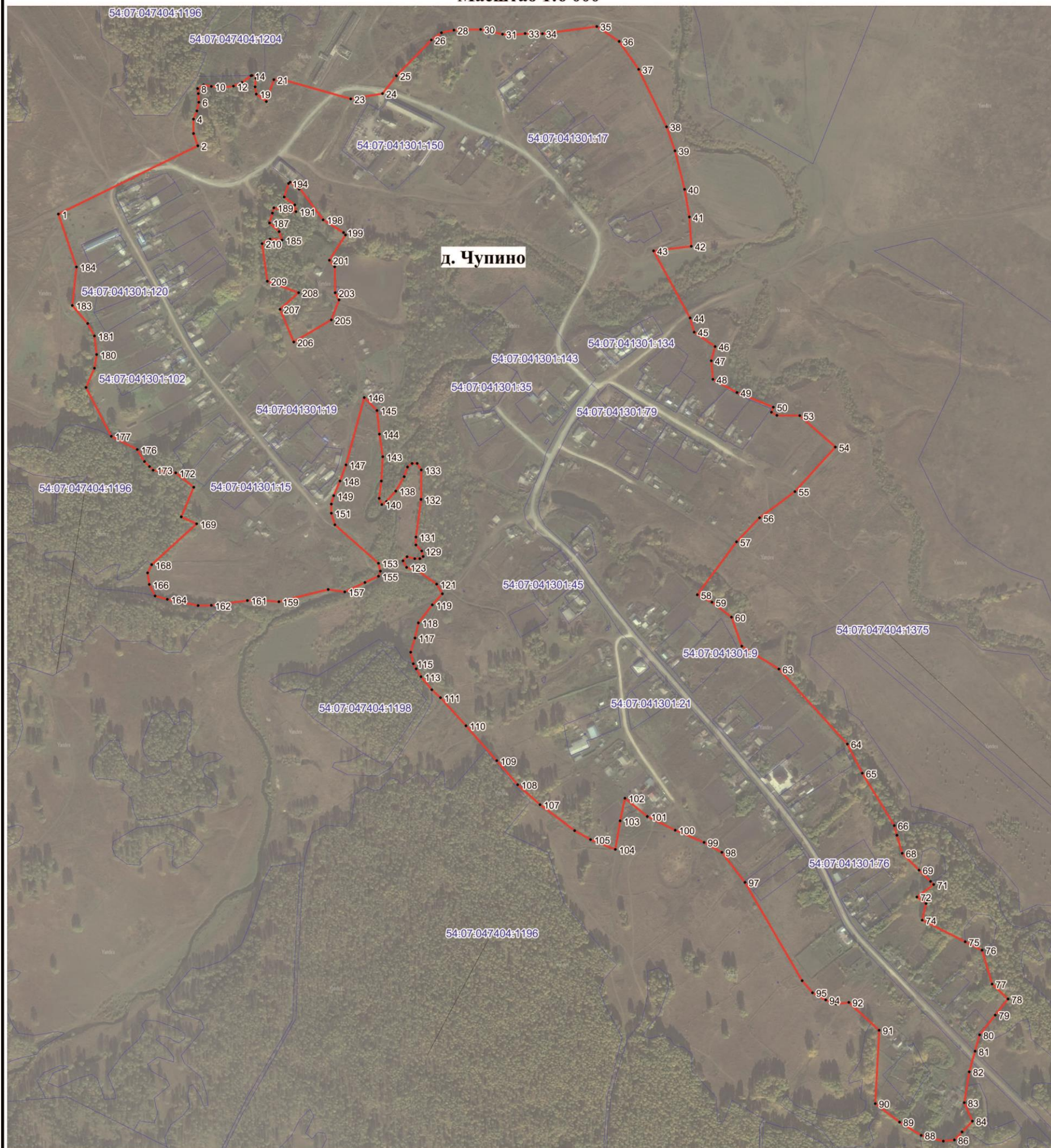
			метод		
163	431578.57	4198938.59	Картометрический метод	0.10	–
164	431588.97	4198889.79	Картометрический метод	0.10	–
165	431594.57	4198870.58	Картометрический метод	0.10	–
166	431612.97	4198861.79	Картометрический метод	0.10	–
167	431631.38	4198859.38	Картометрический метод	0.10	–
168	431644.18	4198865.79	Картометрический метод	0.10	–
169	431708.17	4198937.79	Картометрический метод	0.10	–
170	431719.37	4198913.73	Картометрический метод	0.10	–
171	431765.77	4198933.73	Картометрический метод	0.10	–
172	431788.97	4198905.73	Картометрический метод	0.10	–
173	431793.77	4198869.73	Картометрический метод	0.10	–
174	431799.21	4198864.29	Картометрический метод	0.10	–
175	431807.37	4198856.13	Картометрический метод	0.10	–
176	431826.57	4198844.93	Картометрический метод	0.10	–
177	431848.18	4198804.13	Картометрический метод	0.10	–
178	431925.77	4198764.93	Картометрический метод	0.10	–
179	431956.17	4198778.53	Картометрический метод	0.10	–
180	431977.78	4198782.53	Картометрический метод	0.10	–
181	432007.37	4198779.33	Картометрический метод	0.10	–
182	432027.37	4198768.92	Картометрический метод	0.10	–
183	432056.17	4198744.94	Картометрический метод	0.10	–
184	432116.97	4198752.14	Картометрический метод	0.10	–
1	432200.93	4198724.37	Картометрический метод	0.10	–
–	–	–	–	–	–
185	432155.85	4199078.40	Картометрический метод	0.10	–
186	432169.45	4199073.80	Картометрический метод	0.10	–
187	432183.35	4199058.90	Картометрический метод	0.10	–
188	432198.75	4199063.45	Картометрический метод	0.10	–
189	432207.15	4199065.90	Картометрический метод	0.10	–
190	432200.15	4199091.00	Картометрический метод	0.10	–
191	432200.65	4199100.80	Картометрический метод	0.10	–
192	432211.35	4199099.00	Картометрический метод	0.10	–
193	432223.95	4199082.60	Картометрический метод	0.10	–
194	432245.35	4199089.60	Картометрический метод	0.10	–

195	432247.70	4199092.30	Картометрический метод	0.10	–
196	432236.24	4199106.18	Картометрический метод	0.10	–
197	432237.65	4199107.35	Картометрический метод	0.10	–
198	432187.15	4199143.70	Картометрический метод	0.10	–
199	432166.65	4199175.90	Картометрический метод	0.10	–
200	432162.75	4199179.10	Картометрический метод	0.10	–
201	432123.05	4199153.00	Картометрический метод	0.10	–
202	432112.48	4199161.38	Картометрический метод	0.10	–
203	432071.45	4199161.38	Картометрический метод	0.10	–
204	432059.80	4199167.55	Картометрический метод	0.10	–
205	432028.45	4199154.90	Картометрический метод	0.10	–
206	431994.05	4199095.20	Картометрический метод	0.10	–
207	432046.25	4199073.80	Картометрический метод	0.10	–
208	432072.25	4199103.60	Картометрический метод	0.10	–
209	432090.95	4199054.20	Картометрический метод	0.10	–
210	432150.55	4199046.70	Картометрический метод	0.10	–
211	432157.75	4199059.30	Картометрический метод	0.10	–
185	432155.85	4199078.40	Картометрический метод	0.10	–
3. Сведения о характерных точках части (частей) границы объекта					
Обозначение характерн	Координаты, м		Метод определения координат характерной точки	Средняя квадратическая погрешность положения характерной точки (M _t), м	Описание обозначения точки на местности (при наличии)
	X	Y			
1	2	3	4	5	6
–	–	–	–	–	–



Раздел 4

ОПИСАНИЕ МЕСТОПОЛОЖЕНИЯ ГРАНИЦ
населенного пункта деревня Чупино
План границ объекта

Масштаб 1:6 000



Используемые условные знаки и обозначения:

-  - граница населенного пункта, сведения о которой вносятся в ЕГРН
-  - границы земельных участков, учтенных в ЕГРН

54:07:047301:21 - номер земельного участка учтенного в ЕГРН

- 1 - характерная точка границы населенного пункта



Подпись

Николаев А.А.

Дата "26" июля 2019г.