



**МИНИСТЕРСТВО
СТРОИТЕЛЬСТВА
НОВОСИБИРСКОЙ ОБЛАСТИ**

ПРИКАЗ

09.12.2024

№ 221-НПА

г. Новосибирск

О внесении изменений в приказ министерства строительства Новосибирской области от 02.06.2017 № 185

В соответствии с приказами министерства строительства Новосибирской области от 05.02.2024 № 66, от 13.03.2024 № 137, от 29.03.2024 № 189, от 14.05.2024 № 276 «О подготовке проекта внесения изменений в правила землепользования и застройки Быстровского сельсовета Искитимского района Новосибирской области», от 25.03.2024 № 171 «О подготовке проектов внесения изменений в правила землепользования и застройки отдельных поселений Новосибирской области», с учетом протоколов общественных обсуждений по проекту внесения изменений в правила землепользования и застройки Быстровского сельсовета Искитимского района Новосибирской области от 03.09.2024 и заключения о результатах общественных обсуждений от 04.09.2024, заключения комиссии по подготовке проектов правил землепользования и застройки поселений, входящих в состав Новосибирской агломерации Новосибирской области от 22.11.2024, руководствуясь Положением о министерстве строительства Новосибирской области, утвержденным постановлением Правительства Новосибирской области от 02.10.2014 № 398-п, **п р и к а з ы в а ю:**

Внести в приказ министерства строительства Новосибирской области от 02.06.2017 № 185 «Об утверждении правил землепользования и застройки Быстровского сельсовета Искитимского района Новосибирской области», следующие изменения:

в правилах землепользования и застройки Быстровского сельсовета Искитимского района Новосибирской области:

1. Пункт 31 главы 9 изложить в следующей редакции:

«31. На карте градостроительного зонирования установлены следующие виды территориальных зон (в скобках приводится их кодовое обозначение).

№	Наименование территориальной зоны	Код территориальной зоны
1	Жилые зоны	
1.1	Зона застройки индивидуальными жилыми домами в границах земель населенных пунктов (нЖин)	нЖин-Быс3 нЖин-Быс4 нЖин-Быс5 нЖин-Зав2 нЖин-Зав3 нЖин-Зав4 нЖин-Зав5 нЖин-Зав6 нЖин-Тул1 нЖин-Тул3 нЖин-Сов1 нЖин-Оз1 нЖин-ФР1 нЖин-ФР2
1.2	Зона застройки малоэтажными жилыми домами в границах земель населенных пунктов (нЖмл)	нЖмл-Быс3 нЖмл-Зав2 нЖмл-Тул1 нЖмл-Сов1 нЖмл-Оз1 нЖмл-ФР1
1.3	Зона ведения садового хозяйства в границах земель населенных пунктов (нСсх)	нСсх-Быс1 нСсх-Быс2
2	Общественно-деловая зона	
2.1	Общественно-деловая зона (ОД)	ОД-ФР1
2.2	Многофункциональная общественно-деловая зона в границах земель населенных пунктов (нОм)	нОм-Быс3 нОм-Зав2 нОм-Сов1 нОм-Оз1 нОм-ФР1
2.3	Зона специализированной общественной застройки в границах земель населенных пунктов (нОс)	нОс-Быс3 нОс-Зав1 нОс-Зав2 нОс-Тул1 нОс-Сов1 нОс-Оз1 нОс-ФР1
2.4	Зона дошкольных образовательных и общеобразовательных организаций (ОсДсШ)	ОсДсШ-Быс3 ОсДсШ-Зав2
2.5	Зона объектов культуры и искусства (ОсКи)	ОсКи-Зав2 ОсКи-Оз1
2.6	Зона объектов здравоохранения (ОсЗ)	ОсЗ-Зав2
2.7	Зона объектов физической культуры и массового спорта (ОсФС)	ОсФС-Быс3 ОсФС-Зав2 ОсФС-Тул1 ОсФС-Оз1 ОсФС-ФР1

3	Производственные зоны, зоны инженерной и транспортной инфраструктур	
3.1	Производственная зона (П)	П
3.2	Производственная зона в границах земель населенных пунктов (нП)	нП-Быс3
		нП-Зав2
		нП-ФР1
3.3	Зона инженерной инфраструктуры (И)	И
3.4	Зона инженерной инфраструктуры в границах земель населенных пунктов (нИ)	нИ-Быс3
		нИ-Зав2
		нИ-Тул1
		нИ-Сов1
		нИ-Оз1
3.5	Зона объектов коммунального обслуживания (ИК)	нИ-ФР1
		ИК
		нИК-Быс3
		нИК-Зав2
		нИК-Тул1
3.6	Зона объектов коммунального обслуживания в границах земель населенных пунктов (нИК)	нИК-Сов1
		нИК-Оз1
		нИК-ФР1
		Т
		ТА
3.7	Зона транспортной инфраструктуры (Т)	ТА
3.8	Зона объектов автомобильного транспорта (ТА)	нТА-Зав2
3.9	Зона объектов автомобильного транспорта в границах земель населенных пунктов (нТА)	ТВз
3.10	Зона объектов воздушного транспорта (ТВз)	ТВд
3.11	Зона объектов водного транспорта (ТВд)	УДС-Быс3
3.12	Зона уличной и дорожной сети (УДС)	УДС-Зав2
		УДС-Тул1
		УДС-Сов1
		УДС-Оз1
		УДС-ФР1
		УДС-ФР2
4	Зоны сельскохозяйственного использования	
4.1	Зона сельскохозяйственного использования (Си)	Си
4.2	Зона сельскохозяйственных угодий (Су)	Су
4.3	Зона ведения садового хозяйства (Ссх)	Ссх
4.4	Производственная зона сельскохозяйственных предприятий (СиПп)	СиПп
4.5	Производственная зона сельскохозяйственных предприятий в границах земель населенных пунктов (нСиПп)	нСиПп-Быс3
		нСиПп-Тул1
		нСиПп-Тул2
		нСиПп-Сов1
4.6	Зона ведения личного подсобного хозяйства на полевых участках (СиЛх)	СиЛх
5	Зоны рекреационного назначения	
5.1	Зона объектов отдыха (Р)	Р
5.2	Зона объектов отдыха в границах земель населенных пунктов (нР)	нР-Тул1
5.3	Зона озелененных территорий общего пользования (Ртоп)	Ртоп
5.4	Зона озелененных территорий общего пользования в границах земель населенных пунктов (нРтоп)	нРтоп-Быс3
		нРтоп-Зав2
		нРтоп-Тул1
		нРтоп-ФР1

5.5	Зона объектов туристического обслуживания (РТ)	РТ
5.6	Зона курортной и санаторной деятельности (ДКС)	ДКС
5.7	Зона лесов (Л)	Л
6	Зоны специального назначения	
6.1	Зона кладбищ (ДКл)	ДКл
6.2	Зона складирования и захоронения отходов (ДСп)	ДСп
6.3	Зона озелененных территорий специального назначения в границах земель населенных пунктов (нДЛСп)	нДЛСп-ФР1
7	Зоны размещения военных объектов и иные зоны специального назначения	
7.1	Зона режимных территорий в границах земель населенных пунктов (нРежТ)	нРежТ-Зав2
8	Иные территориальные зоны	
8.1	Зона акваторий (В)	В
8.2	Зона акваторий в границах земель населенных пунктов (нВ)	нВ-Зав2
		нВ-ФР1
8.3	Зона общего пользования водными объектами (Воп)	Воп
8.4	Зона общего пользования водными объектами в границах земель населенных пунктов (нВоп)	нВоп-Зав2
		нВоп-ФР1
8.5	Зона территории общего пользования (ТОП)	ТОП-Быс3
		ТОП-Зав2
		ТОП-Тул1
		ТОП-Тул2
		ТОП-Сов1
		ТОП-Оз1
		ТОП-ФР1

».

2. Главы 11-13 изложить в редакции согласно приложению № 1 к настоящему приказу.

3. Раздел III изложить в следующей редакции:

«46. Карта градостроительного зонирования Быстровского сельсовета Искитимского района Новосибирской области (приложение № 1, лист № 1).

47. Карта градостроительного зонирования Быстровского сельсовета Искитимского района Новосибирской области. Фрагмент карты градостроительного зонирования. Территория поселка Озерки (приложение № 1, лист № 2).

48. Карта градостроительного зонирования Быстровского сельсовета Искитимского района Новосибирской области. Фрагмент карты градостроительного зонирования. Территория поселка Советский (приложение № 1, лист № 3).

49. Карта градостроительного зонирования Быстровского сельсовета Искитимского района Новосибирской области. Фрагмент карты градостроительного зонирования. Территория поселка Тула (приложение № 1, лист № 4).

50. Карта градостроительного зонирования Быстровского сельсовета Искитимского района Новосибирской области. Фрагмент карты градостроительного зонирования. Территория поселка Факел Революции (приложение № 1, лист № 5).

51. Карта градостроительного зонирования Быстровского сельсовета Искитимского района Новосибирской области. Фрагмент карты градостроительного зонирования. Территория села Быстровка (приложение № 1, лист № 6).

52. Карта градостроительного зонирования Быстровского сельсовета Искитимского района Новосибирской области. Фрагмент карты градостроительного зонирования. Территория села Завьялово (приложение № 1, лист № 7).

53. Карта зон с особыми условиями использования территории Быстровского сельсовета Искитимского района Новосибирской области (приложение № 2).

54. Сведения о границах территориальных зон, перечень координат характерных точек границ территориальных зон правил землепользования и застройки Быстровского сельсовета Искитимского района Новосибирской области в системе координат, используемой для ведения Единого государственного реестра недвижимости (приложение № 3).

55. Перечень изменяемых территориальных зон Быстровского сельсовета Искитимского района Новосибирской области, сведения о которых внесены в Единый государственный реестр (приложение № 4).

56. Перечень ликвидируемых территориальных зон Быстровского сельсовета Искитимского района Новосибирской области, сведения о которых внесены в Единый государственный реестр (приложение № 4).».

4. Приложение № 1 изложить в редакции согласно приложению № 2 к настоящему приказу.

5. Приложение № 2 изложить в редакции согласно приложению № 3 к настоящему приказу.

6. Приложение № 3 изложить в редакции согласно приложению № 4 к настоящему приказу.

7. Приложение № 4 изложить в редакции согласно приложению № 5 к настоящему приказу.

Министр

Д.Н. Богомолов

ПРИЛОЖЕНИЕ № 1
к приказу министерства строительства
Новосибирской области
от 09.12.2024 № 221-НПА

«Глава 11. Градостроительные регламенты в части видов разрешенного использования земельных участков и объектов капитального строительства (далее - вид РИ), предельных размеров земельных участков и предельных параметров разрешенного строительства, реконструкции объектов капитального строительства по территориальным зонам

40. Виды разрешенного использования земельных участков и объектов капитального строительства для территориальных зон, код вида РИ в соответствии с классификатором видов разрешенного использования, утвержденным приказом Федеральной службы государственной регистрации, кадастра и картографии от 10.11.2020 № П/0412.

Таблица № 1

№ п/п	Наименование территориальной зоны (код территориальной зоны)	Основные виды РИ (Код вида РИ)	Условно разрешенные виды РИ (Код вида РИ)	Вспомогательные виды РИ (Код вида РИ)
1	2	3	4	5
1	Жилые зоны			
1.1	Зона застройки индивидуальными жилыми домами в границах земель населенных пунктов (нЖин)/ нЖин-Быс3 нЖин-Быс4 нЖин-Быс5 нЖин-Зав2 нЖин-Зав3 нЖин-Зав4 нЖин-Зав5 нЖин-Зав6	Для индивидуального жилищного строительства (2.1) Для ведения личного подсобного хозяйства (приусадебный земельный участок) (2.2) Блокированная жилая застройка (2.3) Здравоохранение (3.4) Амбулаторно-поликлиническое обслуживание (3.4.1) Дошкольное, начальное и среднее общее образование (3.5.1) Культурное развитие (3.6) Объекты культурно-досуговой	Малоэтажная многоквартирная жилая застройка (2.1.1) Хранение автотранспорта (2.7.1) Коммунальное обслуживание (3.1) Предоставление коммунальных услуг (3.1.1) Социальное обслуживание (3.2) Бытовое обслуживание (3.3) Религиозное использование (3.7) Амбулаторное ветеринарное обслуживание (3.10.1) Деловое управление (4.1) Рынки (4.3)	Служебные гаражи (4.9)

№ п/п	Наименование территориальной зоны (код территориальной зоны)	Основные виды РИ (Код вида РИ)	Условно разрешенные виды РИ (Код вида РИ)	Вспомогательные виды РИ (Код вида РИ)
1	2	3	4	5
	нЖин-Тул1 нЖин-Тул3 нЖин-Сов1 нЖин-Оз1 нЖин-ФР1 нЖин-ФР2	деятельности (3.6.1) Земельные участки (территории) общего пользования (12.0) Улично-дорожная сеть (12.0.1) Благоустройство территории (12.0.2) Ведение садоводства (13.2)	Магазины (4.4) Общественное питание (4.6) Стоянка транспортных средств (4.9.2) Обеспечение занятий спортом в помещениях (5.1.2) Площадки для занятий спортом (5.1.3)	
1.2	Зона застройки малоэтажными жилыми домами в границах земель населенных пунктов (нЖмл)/ нЖмл-Быс3 нЖмл-Зав2 нЖмл-Тул1 нЖмл-Сов1 нЖмл-Оз1 нЖмл-ФР1	Малоэтажная многоквартирная жилая застройка (2.1.1) Блокированная жилая застройка (2.3) Здравоохранение (3.4) Амбулаторно-поликлиническое обслуживание (3.4.1) Дошкольное, начальное и среднее общее образование (3.5.1) Культурное развитие (3.6) Объекты культурно-досуговой деятельности (3.6.1) Земельные участки (территории) общего пользования (12.0) Улично-дорожная сеть (12.0.1) Благоустройство территории (12.0.2)	Для индивидуального жилищного строительства (2.1) Среднеэтажная жилая застройка (2.5) Хранение автотранспорта (2.7.1) Коммунальное обслуживание (3.1) Предоставление коммунальных услуг (3.1.1) Административные здания организаций, обеспечивающих предоставление коммунальных услуг (3.1.2) Социальное обслуживание (3.2) Бытовое обслуживание (3.3) Религиозное использование (3.7) Амбулаторное ветеринарное обслуживание (3.10.1) Деловое управление (4.1)	Служебные гаражи (4.9) Стоянка транспортных средств (4.9.2)

№ п/п	Наименование территориальной зоны (код территориальной зоны)	Основные виды РИ (Код вида РИ)	Условно разрешенные виды РИ (Код вида РИ)	Вспомогательные виды РИ (Код вида РИ)
1	2	3	4	5
			Рынки (4.3) Магазины (4.4) Общественное питание (4.6) Обеспечение занятий спортом в помещениях (5.1.2) Площадки для занятий спортом (5.1.3) Земельные участки, входящие в состав общего имущества собственников индивидуальных жилых домов в малоэтажном жилом комплексе (14.0)	
1.3	Зона ведения садового хозяйства в границах земель населенных пунктов (нСсх)/ нСсх-Быс1 нСсх-Быс2	Земельные участки общего назначения (13.0) Ведение садоводства (13.2)	Коммунальное обслуживание (3.1) Предоставление коммунальных услуг (3.1.1) Административные здания организаций, обеспечивающих предоставление коммунальных услуг (3.1.2) Здравоохранение (3.4) Амбулаторно-поликлиническое обслуживание (3.4.1) Стационарное медицинское обслуживание (3.4.2) Медицинские организации особого назначения (3.4.3) Магазины (4.4) Стоянка транспортных средств (4.9.2)	Не устанавливается
2	Общественно-деловые зоны			
2.1	Общественно-деловая зона	Малоэтажная многоквартирная жилая	Не устанавливается	

№ п/п	Наименование территориальной зоны (код территориальной зоны)	Основные виды РИ (Код вида РИ)	Условно разрешенные виды РИ (Код вида РИ)	Вспомогательные виды РИ (Код вида РИ)
1	2	3	4	5
	(ОД)/ОД-ФР1	застройка (2.1.1) Блокированная жилая застройка (2.3) Среднеэтажная жилая застройка (2.5) Многоэтажная жилая застройка (высотная застройка) (2.6) Обслуживание жилой застройки (2.7) Хранение автотранспорта (2.7.1) Общественное использование объектов капитального строительства (3.0) Коммунальное обслуживание (3.1) Предоставление коммунальных услуг (3.1.1) Административные здания организаций, обеспечивающих предоставление коммунальных услуг (3.1.2) Социальное обслуживание (3.2) Дома социального обслуживания (3.2.1) Оказание социальной помощи населению (3.2.2) Оказание услуг связи (3.2.3) Общежития (3.2.4) Бытовое обслуживание (3.3) Здравоохранение (3.4) Амбулаторно-поликлиническое обслуживание (3.4.1) Стационарное медицинское обслуживание (3.4.2) Медицинские организации особого назначения (3.4.3) Образование и просвещение (3.5) Дошкольное, начальное и среднее общее		

№ п/п	Наименование территориальной зоны (код территориальной зоны)	Основные виды РИ (Код вида РИ)	Условно разрешенные виды РИ (Код вида РИ)	Вспомогательные виды РИ (Код вида РИ)
1	2	3	4	5
		<p>образование (3.5.1) Среднее и высшее профессиональное образование (3.5.2) Культурное развитие (3.6) Объекты культурно-досуговой деятельности (3.6.1) Парки культуры и отдыха (3.6.2) Цирки и зверинцы (3.6.3) Религиозное использование (3.7) Осуществление религиозных обрядов (3.7.1) Религиозное управление и образование (3.7.2) Общественное управление (3.8) Государственное управление (3.8.1) Представительская деятельность (3.8.2) Обеспечение научной деятельности (3.9) Обеспечение деятельности в области гидрометеорологии и смежных с ней областях (3.9.1) Проведение научных исследований (3.9.2) Проведение научных испытаний (3.9.3) Ветеринарное обслуживание (3.10) Амбулаторное ветеринарное обслуживание (3.10.1) Приюты для животных (3.10.2) Предпринимательство (4.0) Деловое управление (4.1) Объекты торговли (торговые центры, торгово-развлекательные центры (комплексы) (4.2)</p>		

№ п/п	Наименование территориальной зоны (код территориальной зоны)	Основные виды РИ (Код вида РИ)	Условно разрешенные виды РИ (Код вида РИ)	Вспомогательные виды РИ (Код вида РИ)
1	2	3	4	5
		<p>Рынки (4.3) Магазины (4.4) Банковская и страховая деятельность (4.5) Общественное питание (4.6) Гостиничное обслуживание (4.7) Развлечение (4.8) Развлекательные мероприятия (4.8.1) Проведение азартных игр (4.8.2) Проведение азартных игр в игорных зонах (4.8.3) Служебные гаражи (4.9) Объекты дорожного сервиса (4.9.1) Заправка транспортных средств (4.9.1.1) Обеспечение дорожного отдыха (4.9.1.2) Автомобильные мойки (4.9.1.3) Ремонт автомобилей (4.9.1.4) Стоянка транспортных средств (4.9.2) Выставочно-ярмарочная деятельность (4.10) Спорт (5.1) Обеспечение спортивно-зрелищных мероприятий (5.1.1) Обеспечение занятий спортом в помещениях (5.1.2) Площадки для занятий спортом (5.1.3) Оборудованные площадки для занятий спортом (5.1.4) Земельные участки (территории) общего пользования (12.0) Улично-дорожная сеть (12.0.1) Благоустройство территории (12.0.2)</p>		

№ п/п	Наименование территориальной зоны (код территориальной зоны)	Основные виды РИ (Код вида РИ)	Условно разрешенные виды РИ (Код вида РИ)	Вспомогательные виды РИ (Код вида РИ)
1	2	3	4	5
2.2	Многофункциональная общественно-деловая зона в границах земель населенных пунктов (нОм)/ нОм-Быс3 нОм-Зав2 нОм-Сов1 нОм-Оз1 нОм-ФР1	Малозэтажная многоквартирная жилая застройка (2.1.1) Среднеэтажная жилая застройка (2.5) Многоэтажная жилая застройка (высотная застройка) (2.6) Общественное использование объектов капитального строительства (3.0) Коммунальное обслуживание (3.1) Предоставление коммунальных услуг (3.1.1) Административные здания организаций, обеспечивающих предоставление коммунальных услуг (3.1.2) Социальное обслуживание (3.2) Дома социального обслуживания (3.2.1) Оказание социальной помощи населению (3.2.2) Оказание услуг связи (3.2.3) Общежития (3.2.4) Бытовое обслуживание (3.3) Здравоохранение (3.4) Амбулаторно-поликлиническое обслуживание (3.4.1) Стационарное медицинское обслуживание (3.4.2) Медицинские организации особого назначения (3.4.3) Образование и просвещение (3.5) Дошкольное, начальное и среднее общее образование (3.5.1) Среднее и высшее профессиональное	Хранение автотранспорта (2.7.1) Спорт (5.1) Обеспечение спортивно-зрелищных мероприятий (5.1.1) Обеспечение занятий спортом в помещениях (5.1.2) Площадки для занятий спортом (5.1.3) Оборудованные площадки для занятий спортом (5.1.4) Трубопроводный транспорт (7.5)	Не устанавливается

№ п/п	Наименование территориальной зоны (код территориальной зоны)	Основные виды РИ (Код вида РИ)	Условно разрешенные виды РИ (Код вида РИ)	Вспомогательные виды РИ (Код вида РИ)
1	2	3	4	5
		<p>образование (3.5.2)</p> <p>Культурное развитие (3.6)</p> <p>Объекты культурно-досуговой деятельности (3.6.1)</p> <p>Парки культуры и отдыха (3.6.2)</p> <p>Цирки и зверинцы (3.6.3)</p> <p>Религиозное использование (3.7)</p> <p>Осуществление религиозных обрядов (3.7.1)</p> <p>Религиозное управление и образование (3.7.2)</p> <p>Общественное управление (3.8)</p> <p>Государственное управление (3.8.1)</p> <p>Представительская деятельность (3.8.2)</p> <p>Обеспечение научной деятельности (3.9)</p> <p>Обеспечение деятельности в области гидрометеорологии и смежных с ней областях (3.9.1)</p> <p>Проведение научных исследований (3.9.2)</p> <p>Проведение научных испытаний (3.9.3)</p> <p>Ветеринарное обслуживание (3.10)</p> <p>Амбулаторное ветеринарное обслуживание (3.10.1)</p> <p>Приюты для животных (3.10.2)</p> <p>Предпринимательство (4.0)</p> <p>Деловое управление (4.1)</p> <p>Объекты торговли (торговые центры, торгово-развлекательные центры (комплексы) (4.2)</p> <p>Рынки (4.3)</p> <p>Магазины (4.4)</p>		

№ п/п	Наименование территориальной зоны (код территориальной зоны)	Основные виды РИ (Код вида РИ)	Условно разрешенные виды РИ (Код вида РИ)	Вспомогательные виды РИ (Код вида РИ)
1	2	3	4	5
		Банковская и страховая деятельность (4.5) Общественное питание (4.6) Гостиничное обслуживание (4.7) Развлечение (4.8) Развлекательные мероприятия (4.8.1) Проведение азартных игр (4.8.2) Проведение азартных игр в игорных зонах (4.8.3) Служебные гаражи (4.9) Объекты дорожного сервиса (4.9.1) Заправка транспортных средств (4.9.1.1) Обеспечение дорожного отдыха (4.9.1.2) Автомобильные мойки (4.9.1.3) Ремонт автомобилей (4.9.1.4) Стоянка транспортных средств (4.9.2) Выставочно-ярмарочная деятельность (4.10) Земельные участки (территории) общего пользования (12.0) Улично-дорожная сеть (12.0.1) Благоустройство территории (12.0.2)		
2.3	Зона специализированной общественной застройки в границах земель населенных пунктов (нОс)/ нОс-Быс3 нОс-Зав1 нОс-Зав2 нОс-Тул1 нОс-Сов1 нОс-Оз1	Хранение автотранспорта (2.7.1) Коммунальное обслуживание (3.1) Предоставление коммунальных услуг (3.1.1) Административные здания организаций, обеспечивающих предоставление коммунальных услуг (3.1.2) Социальное обслуживание (3.2) Дома социального обслуживания (3.2.1) Оказание социальной помощи населению	Амбулаторное ветеринарное обслуживание (3.10.1) Приюты для животных (3.10.2) Обеспечение спортивно-зрелищных мероприятий (5.1.1) Обеспечение занятий спортом в помещениях (5.1.2) Площадки для занятий спортом (5.1.3) Оборудованные площадки для	Не устанавливается

№ п/п	Наименование территориальной зоны (код территориальной зоны)	Основные виды РИ (Код вида РИ)	Условно разрешенные виды РИ (Код вида РИ)	Вспомогательные виды РИ (Код вида РИ)
1	2	3	4	5
	нОс-ФР1	(3.2.2) Оказание услуг связи (3.2.3) Общежития (3.2.4) Бытовое обслуживание (3.3) Здравоохранение (3.4) Амбулаторно-поликлиническое обслуживание (3.4.1) Стационарное медицинское обслуживание (3.4.2) Медицинские организации особого назначения (3.4.3) Образование и просвещение (3.5) Дошкольное, начальное и среднее общее образование (3.5.1) Среднее и высшее профессиональное образование (3.5.2) Культурное развитие (3.6) Объекты культурно-досуговой деятельности (3.6.1) Парки культуры и отдыха (3.6.2) Цирки и зверинцы (3.6.3) Религиозное использование (3.7) Осуществление религиозных обрядов (3.7.1) Религиозное управление и образование (3.7.2) Общественное управление (3.8) Государственное управление (3.8.1) Представительская деятельность (3.8.2) Обеспечение научной деятельности (3.9) Обеспечение деятельности в области	занятий спортом (5.1.4) Склад (6.9) Складские площадки (6.9.1)	

№ п/п	Наименование территориальной зоны (код территориальной зоны)	Основные виды РИ (Код вида РИ)	Условно разрешенные виды РИ (Код вида РИ)	Вспомогательные виды РИ (Код вида РИ)
1	2	3	4	5
		гидрометеорологии и смежных с ней областях (3.9.1) Проведение научных исследований (3.9.2) Проведение научных испытаний (3.9.3) Предпринимательство (4.0) Деловое управление (4.1) Объекты торговли (торговые центры, торгово-развлекательные центры (комплексы) (4.2) Рынки (4.3) Магазины (4.4) Банковская и страховая деятельность (4.5) Общественное питание (4.6) Гостиничное обслуживание (4.7) Развлечение (4.8) Развлекательные мероприятия (4.8.1) Проведение азартных игр (4.8.2) Проведение азартных игр в игорных зонах (4.8.3) Служебные гаражи (4.9) Объекты дорожного сервиса (4.9.1) Заправка транспортных средств (4.9.1.1) Обеспечение дорожного отдыха (4.9.1.2) Автомобильные мойки (4.9.1.3) Ремонт автомобилей (4.9.1.4) Стоянка транспортных средств (4.9.2) Выставочно-ярмарочная деятельность (4.10) Земельные участки (территории) общего пользования (12.0) Улично-дорожная сеть (12.0.1)		

№ п/п	Наименование территориальной зоны (код территориальной зоны)	Основные виды РИ (Код вида РИ)	Условно разрешенные виды РИ (Код вида РИ)	Вспомогательные виды РИ (Код вида РИ)
1	2	3	4	5
		Благоустройство территории (12.0.2)		
2.4	Зона дошкольных образовательных и общеобразовательных организаций (ОсДсШ)/ ОсДсШ-Быс3 ОсДсШ-Зав2	Дошкольное, начальное и среднее общее образование (3.5.1) Земельные участки (территории) общего пользования (12.0) Улично-дорожная сеть (12.0.1) Благоустройство территории (12.0.2)	Стоянка транспортных средств (4.9.2)	Не устанавливается
2.5	Зона объектов культуры и искусства (ОсКи)/ ОсКи-Зав2 ОсКи-Оз1	Культурное развитие (3.6) Объекты культурно-досуговой деятельности (3.6.1) Парки культуры и отдыха (3.6.2) Цирки и зверинцы (3.6.3) Земельные участки (территории) общего пользования (12.0) Улично-дорожная сеть (12.0.1) Благоустройство территории (12.0.2)	Образование и просвещение (3.5)	Коммунальное обслуживание (3.1) Предоставление коммунальных услуг (3.1.1) Административные здания организаций, обеспечивающих предоставление коммунальных услуг (3.1.2) Служебные гаражи (4.9) Стоянка транспортных средств (4.9.2)
2.6	Зона объектов здравоохранения (ОсЗ)/ ОсЗ-Зав2	Здравоохранение (3.4) Амбулаторно-поликлиническое обслуживание (3.4.1) Стационарное медицинское обслуживание (3.4.2) Медицинские организации особого назначения (3.4.3) Земельные участки (территории) общего	Санаторная деятельность (9.2.1)	Коммунальное обслуживание (3.1) Предоставление коммунальных услуг (3.1.1) Административные здания организаций, обеспечивающих

№ п/п	Наименование территориальной зоны (код территориальной зоны)	Основные виды РИ (Код вида РИ)	Условно разрешенные виды РИ (Код вида РИ)	Вспомогательные виды РИ (Код вида РИ)
1	2	3	4	5
		<p>пользования (12.0) Улично-дорожная сеть (12.0.1) Благоустройство территории (12.0.2)</p>		<p>предоставление коммунальных услуг (3.1.2) Дома социального обслуживания (3.2.1) Оказание социальной помощи населению (3.2.2) Бытовое обслуживание (3.3) Осуществление религиозных обрядов (3.7.1) Магазины (4.4) Общественное питание (4.6) Служебные гаражи (4.9) Стоянка транспортных средств (4.9.2)</p>
2.7	<p>Зона объектов физической культуры и массового спорта (ОсФС)/ ОсФС-Быс3 ОсФС-Зав2 ОсФС-Тул1 ОсФС-Оз1 ОсФС-ФР1</p>	<p>Обеспечение спортивно-зрелищных мероприятий (5.1.1) Обеспечение занятий спортом в помещениях (5.1.2) Площадки для занятий спортом (5.1.3) Оборудованные площадки для занятий спортом (5.1.4) Земельные участки (территории) общего пользования (12.0) Улично-дорожная сеть (12.0.1)</p>	Не устанавливается	<p>Коммунальное обслуживание (3.1) Предоставление коммунальных услуг (3.1.1) Административные здания организаций, обеспечивающих предоставление коммунальных услуг</p>

№ п/п	Наименование территориальной зоны (код территориальной зоны)	Основные виды РИ (Код вида РИ)	Условно разрешенные виды РИ (Код вида РИ)	Вспомогательные виды РИ (Код вида РИ)
1	2	3	4	5
		Благоустройство территории (12.0.2)		(3.1.2) Бытовое обслуживание (3.3) Магазины (4.4) Общественное питание (4.6) Служебные гаражи (4.9) Стоянка транспортных средств (4.9.2)
3	Производственные зоны, зоны инженерной и транспортной инфраструктур			
3.1	Производственная зона (П)	Производственная деятельность (6.0) Недропользование (6.1) Тяжелая промышленность (6.2) Автомобилестроительная промышленность (6.2.1) Легкая промышленность (6.3) Фармацевтическая промышленность (6.3.1) Фарфорово-фаянсовая промышленность (6.3.2) Электронная промышленность (6.3.3) Ювелирная промышленность (6.3.4) Пищевая промышленность (6.4) Нефтехимическая промышленность (6.5) Строительная промышленность (6.6) Энергетика (6.7) Атомная энергетика (6.7.1) Связь (6.8) Склад (6.9)	Хранение и переработка сельскохозяйственной продукции (1.15) Размещение гаражей для собственных нужд (2.7.2) Здравоохранение (3.4) Амбулаторно-поликлиническое обслуживание (3.4.1) Стационарное медицинское обслуживание (3.4.2) Медицинские организации особого назначения (3.4.3) Использование лесов (10.0)	Коммунальное обслуживание (3.1) Предоставление коммунальных услуг (3.1.1) Административные здания организаций, обеспечивающих предоставление коммунальных услуг (3.1.2) Проведение научных исследований (3.9.2) Проведение научных испытаний (3.9.3) Служебные гаражи (4.9) Стоянка транспортных средств

№ п/п	Наименование территориальной зоны (код территориальной зоны)	Основные виды РИ (Код вида РИ)	Условно разрешенные виды РИ (Код вида РИ)	Вспомогательные виды РИ (Код вида РИ)
1	2	3	4	5
		Складские площадки (6.9.1) Обеспечение космической деятельности (6.10) Целлюлозно-бумажная промышленность (6.11) Научно-производственная деятельность (6.12) Железнодорожные пути (7.1.1) Размещение автомобильных дорог (7.2.1)		(4.9.2) Трубопроводный транспорт (7.5) Благоустройство территории (12.0.2)
3.2	Производственная зона в границах земель населенных пунктов (нП)/нП-Быс3 нП-Зав2 нП-ФР1	Производственная деятельность (6.0) Недропользование (6.1) Тяжелая промышленность (6.2) Автомобилестроительная промышленность (6.2.1) Легкая промышленность (6.3) Фармацевтическая промышленность (6.3.1) Фарфорово-фаянсовая промышленность (6.3.2) Электронная промышленность (6.3.3) Ювелирная промышленность (6.3.4) Пищевая промышленность (6.4) Нефтехимическая промышленность (6.5) Строительная промышленность (6.6) Энергетика (6.7) Атомная энергетика (6.7.1) Связь (6.8) Склад (6.9) Складские площадки (6.9.1) Обеспечение космической деятельности (6.10)	Хранение и переработка сельскохозяйственной продукции (1.15) Размещение гаражей для собственных нужд (2.7.2) Здравоохранение (3.4) Амбулаторно-поликлиническое обслуживание (3.4.1) Стационарное медицинское обслуживание (3.4.2) Медицинские организации особого назначения (3.4.3) Общежития (3.2.4)	Коммунальное обслуживание (3.1) Предоставление коммунальных услуг (3.1.1) Административные здания организаций, обеспечивающих предоставление коммунальных услуг (3.1.2) Проведение научных исследований (3.9.2) Проведение научных испытаний (3.9.3) Служебные гаражи (4.9) Стоянка транспортных средств (4.9.2) Трубопроводный транспорт (7.5)

№ п/п	Наименование территориальной зоны (код территориальной зоны)	Основные виды РИ (Код вида РИ)	Условно разрешенные виды РИ (Код вида РИ)	Вспомогательные виды РИ (Код вида РИ)
1	2	3	4	5
		Целлюлозно-бумажная промышленность (6.11) Научно-производственная деятельность (6.12) Железнодорожные пути (7.1.1) Размещение автомобильных дорог (7.2.1) Земельные участки (территории) общего пользования (12.0) Улично-дорожная сеть (12.0.1) Благоустройство территории (12.0.2)		
3.3	Зона инженерной инфраструктуры (И)	Коммунальное обслуживание (3.1) Предоставление коммунальных услуг (3.1.1) Административные здания организаций, обеспечивающих предоставление коммунальных услуг (3.1.2) Трубопроводный транспорт (7.5)	Здравоохранение (3.4) Амбулаторно-поликлиническое обслуживание (3.4.1) Стационарное медицинское обслуживание (3.4.2) Медицинские организации особого назначения (3.4.3) Связь (6.8) Железнодорожные пути (7.1.1) Размещение автомобильных дорог (7.2.1) Использование лесов (10.0) Благоустройство территории (12.0.2)	Служебные гаражи (4.9) Объекты дорожного сервиса (4.9.1) Заправка транспортных средств (4.9.1.1) Автомобильные мойки (4.9.1.3) Ремонт автомобилей (4.9.1.4) Стоянка транспортных средств (4.9.2)
3.4	Зона инженерной инфраструктуры в границах земель населенных пунктов (нИ)/ нИ-Быс3 нИ-Зав2	Коммунальное обслуживание (3.1) Предоставление коммунальных услуг (3.1.1) Административные здания организаций, обеспечивающих предоставление коммунальных услуг (3.1.2)	Здравоохранение (3.4) Амбулаторно-поликлиническое обслуживание (3.4.1) Стационарное медицинское обслуживание (3.4.2) Медицинские организации особого	Служебные гаражи (4.9) Объекты дорожного сервиса (4.9.1) Заправка транспортных средств

№ п/п	Наименование территориальной зоны (код территориальной зоны)	Основные виды РИ (Код вида РИ)	Условно разрешенные виды РИ (Код вида РИ)	Вспомогательные виды РИ (Код вида РИ)
1	2	3	4	5
	нИ-Тул1 нИ-Сов1 нИ-Оз1 нИ-ФР1	Железнодорожные пути (7.1.1) Размещение автомобильных дорог (7.2.1) Трубопроводный транспорт (7.5) Земельные участки (территории) общего пользования (12.0) Улично-дорожная сеть (12.0.1) Благоустройство территории (12.0.2)	назначения (3.4.3) Общежития (3.2.4) Связь (6.8)	(4.9.1.1) Автомобильные мойки (4.9.1.3) Ремонт автомобилей (4.9.1.4) Стоянка транспортных средств (4.9.2)
3.5	Зона объектов коммунального обслуживания (ИК)	Коммунальное обслуживание (3.1) Предоставление коммунальных услуг (3.1.1) Административные здания организаций, обеспечивающих предоставление коммунальных услуг (3.1.2) Железнодорожные пути (7.1.1) Размещение автомобильных дорог (7.2.1)	Здравоохранение (3.4) Амбулаторно-поликлиническое обслуживание (3.4.1) Стационарное медицинское обслуживание (3.4.2) Медицинские организации особого назначения (3.4.3) Использование лесов (10.0)	Служебные гаражи (4.9) Стоянка транспортных средств (4.9.2) Связь (6.8) Благоустройство территории (12.0.2)
3.6	Зона объектов коммунального обслуживания в границах земель населенных пунктов (нИК)/ нИК-Быс3 нИК-Зав2 нИК-Тул1 нИК-Сов1 нИК-Оз1 нИК-ФР1	Коммунальное обслуживание (3.1) Предоставление коммунальных услуг (3.1.1) Административные здания организаций, обеспечивающих предоставление коммунальных услуг (3.1.2) Железнодорожные пути (7.1.1) Размещение автомобильных дорог (7.2.1) Земельные участки (территории) общего пользования (12.0) Улично-дорожная сеть (12.0.1) Благоустройство территории (12.0.2)	Общежития (3.2.4) Здравоохранение (3.4) Амбулаторно-поликлиническое обслуживание (3.4.1) Стационарное медицинское обслуживание (3.4.2) Медицинские организации особого назначения (3.4.3)	Служебные гаражи (4.9) Стоянка транспортных средств (4.9.2) Связь (6.8)
3.7	Зона транспортной инфраструктуры (Т)	Объекты дорожного сервиса (4.9.1) Транспорт (7.0) Железнодорожный транспорт (7.1)	Здравоохранение (3.4) Амбулаторно-поликлиническое обслуживание (3.4.1)	Коммунальное обслуживание (3.1) Предоставление

№ п/п	Наименование территориальной зоны (код территориальной зоны)	Основные виды РИ (Код вида РИ)	Условно разрешенные виды РИ (Код вида РИ)	Вспомогательные виды РИ (Код вида РИ)
1	2	3	4	5
		Железнодорожные пути (7.1.1) Обслуживание железнодорожных перевозок (7.1.2) Автомобильный транспорт (7.2) Размещение автомобильных дорог (7.2.1) Обслуживание перевозок пассажиров (7.2.2) Стоянки транспорта общего пользования (7.2.3) Водный транспорт (7.3) Воздушный транспорт (7.4) Трубопроводный транспорт (7.5) Внеуличный транспорт (7.6)	Стационарное медицинское обслуживание (3.4.2) Медицинские организации особого назначения (3.4.3) Служебные гаражи (4.9) Стоянка транспортных средств (4.9.2) Использование лесов (10.0)	коммунальных услуг (3.1.1) Административные здания организаций, обеспечивающих предоставление коммунальных услуг (3.1.2) Связь (6.8) Благоустройство территории (12.0.2)
3.8	Зона объектов автомобильного транспорта (ТА)	Служебные гаражи (4.9) Объекты дорожного сервиса (4.9.1) Заправка транспортных средств (4.9.1.1) Обеспечение дорожного отдыха (4.9.1.2) Автомобильные мойки (4.9.1.3) Ремонт автомобилей (4.9.1.4) Стоянка транспортных средств (4.9.2) Автомобильный транспорт (7.2) Размещение автомобильных дорог (7.2.1) Обслуживание перевозок пассажиров (7.2.2) Стоянки транспорта общего пользования (7.2.3) Трубопроводный транспорт (7.5)	Здравоохранение (3.4) Амбулаторно-поликлиническое обслуживание (3.4.1) Стационарное медицинское обслуживание (3.4.2) Медицинские организации особого назначения (3.4.3) Железнодорожные пути (7.1.1) Использование лесов (10.0)	Коммунальное обслуживание (3.1) Предоставление коммунальных услуг (3.1.1) Административные здания организаций, обеспечивающих предоставление коммунальных услуг (3.1.2) Связь (6.8) Благоустройство территории (12.0.2)
3.9	Зона объектов автомобильного транспорта в границах земель населенных пунктов (нТА)/	Служебные гаражи (4.9) Объекты дорожного сервиса (4.9.1) Заправка транспортных средств (4.9.1.1) Обеспечение дорожного отдыха (4.9.1.2)	Хранение автотранспорта (2.7.1) Общежития (3.2.4) Здравоохранение (3.4) Амбулаторно-поликлиническое	Коммунальное обслуживание (3.1) Предоставление коммунальных услуг

№ п/п	Наименование территориальной зоны (код территориальной зоны)	Основные виды РИ (Код вида РИ)	Условно разрешенные виды РИ (Код вида РИ)	Вспомогательные виды РИ (Код вида РИ)
1	2	3	4	5
	нТА-Зав2	Автомобильные мойки (4.9.1.3) Ремонт автомобилей (4.9.1.4) Стоянка транспортных средств (4.9.2) Автомобильный транспорт (7.2) Размещение автомобильных дорог (7.2.1) Обслуживание перевозок пассажиров (7.2.2) Стоянки транспорта общего пользования (7.2.3) Трубопроводный транспорт (7.5) Земельные участки (территории) общего пользования (12.0) Улично-дорожная сеть (12.0.1) Благоустройство территории (12.0.2)	обслуживание (3.4.1) Стационарное медицинское обслуживание (3.4.2) Медицинские организации особого назначения (3.4.3) Гостиничное обслуживание (4.7) Железнодорожные пути (7.1.1) Обслуживание железнодорожных перевозок (7.1.2)	(3.1.1) Административные здания организаций, обеспечивающих предоставление коммунальных услуг (3.1.2) Деловое управление (4.1) Связь (6.8)
3.10	Зона объектов воздушного транспорта (ТВз)	Воздушный транспорт (7.4) Трубопроводный транспорт (7.5)	Здравоохранение (3.4) Амбулаторно-поликлиническое обслуживание (3.4.1) Стационарное медицинское обслуживание (3.4.2) Медицинские организации особого назначения (3.4.3) Железнодорожные пути (7.1.1) Обслуживание железнодорожных перевозок (7.1.2) Размещение автомобильных дорог (7.2.1) Обслуживание перевозок пассажиров (7.2.2) Стоянки транспорта общего пользования (7.2.3) Использование лесов (10.0)	Коммунальное обслуживание (3.1) Предоставление коммунальных услуг (3.1.1) Административные здания организаций, обеспечивающих предоставление коммунальных услуг (3.1.2) Служебные гаражи (4.9) Стоянка транспортных средств (4.9.2) Связь (6.8)

№ п/п	Наименование территориальной зоны (код территориальной зоны)	Основные виды РИ (Код вида РИ)	Условно разрешенные виды РИ (Код вида РИ)	Вспомогательные виды РИ (Код вида РИ)
1	2	3	4	5
				Благоустройство территории (12.0.2)
3.11	Зона объектов водного транспорта (ТВд)	Водный транспорт (7.3) Трубопроводный транспорт (7.5)	Здравоохранение (3.4) Амбулаторно-поликлиническое обслуживание (3.4.1) Стационарное медицинское обслуживание (3.4.2) Медицинские организации особого назначения (3.4.3) Железнодорожные пути (7.1.1) Обслуживание железнодорожных перевозок (7.1.2) Размещение автомобильных дорог (7.2.1) Обслуживание перевозок пассажиров (7.2.2) Стоянки транспорта общего пользования (7.2.3) Использование лесов (10.0)	Коммунальное обслуживание (3.1) Предоставление коммунальных услуг (3.1.1) Административные здания организаций, обеспечивающих предоставление коммунальных услуг (3.1.2) Служебные гаражи (4.9) Стоянка транспортных средств (4.9.2) Связь (6.8) Благоустройство территории (12.0.2)
3.12	Зона уличной и дорожной сети (УДС)/ УДС-Быс3 УДС-Зав2 УДС-Тул1 УДС-Сов1 УДС-Оз1 УДС-ФР1 УДС-ФР2	Стоянка транспортных средств (4.9.2) Размещение автомобильных дорог (7.2.1) Обслуживание перевозок пассажиров (7.2.2) Стоянки транспорта общего пользования (7.2.3) Трубопроводный транспорт (7.5) Внеуличный транспорт (7.6) Земельные участки (территории) общего пользования (12.0)	Хранение автотранспорта (2.7.1)	Коммунальное обслуживание (3.1) Предоставление коммунальных услуг (3.1.1) Административные здания организаций, обеспечивающих предоставление коммунальных услуг

№ п/п	Наименование территориальной зоны (код территориальной зоны)	Основные виды РИ (Код вида РИ)	Условно разрешенные виды РИ (Код вида РИ)	Вспомогательные виды РИ (Код вида РИ)
1	2	3	4	5
		Улично-дорожная сеть (12.0.1) Благоустройство территории (12.0.2)		(3.1.2)
4	Зоны сельскохозяйственного использования			
4.1	Зона сельскохозяйственного использования (Си)	Сельскохозяйственное использование (1.0) Растениеводство (1.1) Выращивание зерновых и иных сельскохозяйственных культур (1.2) Овощеводство (1.3) Выращивание тонирующих, лекарственных, цветочных культур (1.4) Садоводство (1.5) Виноградарство (1.5.1) Выращивание льна и конопли (1.6) Животноводство (1.7) Скотоводство (1.8) Звероводство (1.9) Птицеводство (1.10) Свиноводство (1.11) Пчеловодство (1.12) Рыбоводство (1.13) Научное обеспечение сельского хозяйства (1.14) Хранение и переработка сельскохозяйственной продукции (1.15) Питомники (1.17) Обеспечение сельскохозяйственного производства (1.18) Сенокошение (1.19) Выпас сельскохозяйственных животных (1.20)	Коммунальное обслуживание (3.1) Предоставление коммунальных услуг (3.1.1) Административные здания организаций, обеспечивающих предоставление коммунальных услуг (3.1.2) Стоянка транспортных средств (4.9.2) Водные объекты (11.0) Специальное пользование водными объектами (11.2) Гидротехнические сооружения (11.3) Использование лесов (10.0)	Не устанавливается
4.2	Зона сельскохозяйственных	Растениеводство (1.1)	Водные объекты (11.0)	Не устанавливается

№ п/п	Наименование территориальной зоны (код территориальной зоны)	Основные виды РИ (Код вида РИ)	Условно разрешенные виды РИ (Код вида РИ)	Вспомогательные виды РИ (Код вида РИ)
1	2	3	4	5
	угодий (Су)	Выращивание зерновых и иных сельскохозяйственных культур (1.2) Овощеводство (1.3) Выращивание тонирующих, лекарственных, цветочных культур (1.4) Садоводство (1.5) Виноградарство (1.5.1) Выращивание льна и конопли (1.6) Сенокошение (1.19) Выпас сельскохозяйственных животных (1.20)	Специальное пользование водными объектами (11.2) Гидротехнические сооружения (11.3) Использование лесов (10.0)	
4.3	Зона ведения садового хозяйства (Ссх)	Земельные участки общего назначения (13.0) Ведение садоводства (13.2)	Использование лесов (10.0)	Не устанавливается
4.4	Производственная зона сельскохозяйственных предприятий (СиПп)	Животноводство (1.7) Скотоводство (1.8) Звероводство (1.9) Птицеводство (1.10) Свиноводство (1.11) Научное обеспечение сельского хозяйства (1.14) Хранение и переработка сельскохозяйственной продукции (1.15) Обеспечение сельскохозяйственного производства (1.18) Сенокошение (1.19) Выпас сельскохозяйственных животных (1.20)	Здравоохранение (3.4) Амбулаторно-поликлиническое обслуживание (3.4.1) Стационарное медицинское обслуживание (3.4.2) Медицинские организации особого назначения (3.4.3) Размещение автомобильных дорог (7.2.1) Использование лесов (10.0)	Коммунальное обслуживание (3.1) Предоставление коммунальных услуг (3.1.1) Административные здания организаций, обеспечивающих предоставление коммунальных услуг (3.1.2) Деловое управление (4.1) Служебные гаражи (4.9) Стоянка транспортных средств

№ п/п	Наименование территориальной зоны (код территориальной зоны)	Основные виды РИ (Код вида РИ)	Условно разрешенные виды РИ (Код вида РИ)	Вспомогательные виды РИ (Код вида РИ)
1	2	3	4	5
				(4.9.2) Благоустройство территории (12.0.2)
4.5	Производственная зона сельскохозяйственных предприятий в границах земель населенных пунктов (нСиПп)/ нСиПп-Быс3 нСиПп-Тул1 нСиПп-Тул2 нСиПп-Сов1	Животноводство (1.7) Скотоводство (1.8) Звероводство (1.9) Птицеводство (1.10) Свиноводство (1.11) Научное обеспечение сельского хозяйства (1.14) Хранение и переработка сельскохозяйственной продукции (1.15) Обеспечение сельскохозяйственного производства (1.18) Сенокошение (1.19) Выпас сельскохозяйственных животных (1.20) Пищевая промышленность (6.4) Земельные участки (территории) общего пользования (12.0) Улично-дорожная сеть (12.0.1) Благоустройство территории (12.0.2)	Здравоохранение (3.4) Амбулаторно-поликлиническое обслуживание (3.4.1) Стационарное медицинское обслуживание (3.4.2) Медицинские организации особого назначения (3.4.3) Амбулаторное ветеринарное обслуживание (3.10.1) Приюты для животных (3.10.2) Размещение автомобильных дорог (7.2.1)	Коммунальное обслуживание (3.1) Предоставление коммунальных услуг (3.1.1) Административные здания организаций, обеспечивающих предоставление коммунальных услуг (3.1.2) Деловое управление (4.1) Служебные гаражи (4.9) Стоянка транспортных средств (4.9.2)
4.6	Зона ведения личного подсобного хозяйства на полевых участках (СиЛх)	Ведение личного подсобного хозяйства на полевых участках (1.16)	Использование лесов (10.0)	Не устанавливается
5	Зоны рекреационного назначения			
5.1	Зона объектов отдыха (Р)	Отдых (рекреация) (5.0) Спорт (5.1) Обеспечение спортивно-зрелищных мероприятий (5.1.1) Обеспечение занятий спортом в	Коммунальное обслуживание (3.1) Предоставление коммунальных услуг (3.1.1) Административные здания организаций, обеспечивающих	Служебные гаражи (4.9) Стоянка транспортных средств (4.9.2)

№ п/п	Наименование территориальной зоны (код территориальной зоны)	Основные виды РИ (Код вида РИ)	Условно разрешенные виды РИ (Код вида РИ)	Вспомогательные виды РИ (Код вида РИ)
1	2	3	4	5
		<p>помещениях (5.1.2) Площадки для занятий спортом (5.1.3) Оборудованные площадки для занятий спортом (5.1.4) Водный спорт (5.1.5) Авиационный спорт (5.1.6) Спортивные базы (5.1.7) Природно-познавательный туризм (5.2) Туристическое обслуживание (5.2.1) Охота и рыбалка (5.3) Причалы для маломерных судов (5.4) Поля для гольфа или конных прогулок (5.5)</p>	<p>предоставление коммунальных услуг (3.1.2) Общежития (3.2.4) Здравоохранение (3.4) Амбулаторно-поликлиническое обслуживание (3.4.1) Стационарное медицинское обслуживание (3.4.2) Медицинские организации особого назначения (3.4.3) Гостиничное обслуживание (4.7) Размещение автомобильных дорог (7.2.1) Трубопроводный транспорт (7.5) Использование лесов (10.0)</p>	<p>Благоустройство территории (12.0.2)</p>
5.2	Зона объектов отдыха в границах земель населенных пунктов (нР)/нР-Тул1	<p>Отдых (рекреация) (5.0) Спорт (5.1) Обеспечение спортивно-зрелищных мероприятий (5.1.1) Обеспечение занятий спортом в помещениях (5.1.2) Площадки для занятий спортом (5.1.3) Оборудованные площадки для занятий спортом (5.1.4) Водный спорт (5.1.5) Авиационный спорт (5.1.6) Спортивные базы (5.1.7) Природно-познавательный туризм (5.2) Туристическое обслуживание (5.2.1) Охота и рыбалка (5.3) Причалы для маломерных судов (5.4)</p>	<p>Коммунальное обслуживание (3.1) Предоставление коммунальных услуг (3.1.1) Административные здания организаций, обеспечивающих предоставление коммунальных услуг (3.1.2) Общежития (3.2.4) Здравоохранение (3.4) Амбулаторно-поликлиническое обслуживание (3.4.1) Стационарное медицинское обслуживание (3.4.2) Медицинские организации особого назначения (3.4.3) Гостиничное обслуживание (4.7)</p>	<p>Деловое управление (4.1) Магазины (4.4) Общественное питание (4.6) Служебные гаражи (4.9) Стоянка транспортных средств (4.9.2)</p>

№ п/п	Наименование территориальной зоны (код территориальной зоны)	Основные виды РИ (Код вида РИ)	Условно разрешенные виды РИ (Код вида РИ)	Вспомогательные виды РИ (Код вида РИ)
1	2	3	4	5
		Поля для гольфа или конных прогулок (5.5) Земельные участки (территории) общего пользования (12.0) Улично-дорожная сеть (12.0.1) Благоустройство территории (12.0.2)	Размещение автомобильных дорог (7.2.1) Трубопроводный транспорт (7.5)	
5.3	Зона озелененных территорий общего пользования (Ртоп)	Парки культуры и отдыха (3.6.2) Охрана природных территорий (9.1) Использование лесов (10.0) Резервные леса (10.4) Земельные участки (территории) общего пользования (12.0) Улично-дорожная сеть (12.0.1) Благоустройство территории (12.0.2)	Стоянка транспортных средств (4.9.2) Размещение автомобильных дорог (7.2.1)	Не устанавливается
5.4	Зона озелененных территорий общего пользования в границах земель населенных пунктов (нРтоп)/нРтоп-Быс3 нРтоп-Зав2 нРтоп-Тул1 нРтоп-ФР1	Парки культуры и отдыха (3.6.2) Охрана природных территорий (9.1) Резервные леса (10.4) Земельные участки (территории) общего пользования (12.0) Улично-дорожная сеть (12.0.1) Благоустройство территории (12.0.2)	Здравоохранение (3.4) Амбулаторно-поликлиническое обслуживание (3.4.1) Стационарное медицинское обслуживание (3.4.2) Медицинские организации особого назначения (3.4.3) Стоянка транспортных средств (4.9.2) Размещение автомобильных дорог (7.2.1)	Не устанавливается
5.5	Зона объектов туристического обслуживания (РТ)	Природно-познавательный туризм (5.2) Туристическое обслуживание (5.2.1)	Коммунальное обслуживание (3.1) Предоставление коммунальных услуг (3.1.1) Административные здания организаций, обеспечивающих предоставление коммунальных услуг	Служебные гаражи (4.9) Стоянка транспортных средств (4.9.2) Благоустройство

№ п/п	Наименование территориальной зоны (код территориальной зоны)	Основные виды РИ (Код вида РИ)	Условно разрешенные виды РИ (Код вида РИ)	Вспомогательные виды РИ (Код вида РИ)
1	2	3	4	5
			(3.1.2) Здравоохранение (3.4) Амбулаторно-поликлиническое обслуживание (3.4.1) Стационарное медицинское обслуживание (3.4.2) Медицинские организации особого назначения (3.4.3) Размещение автомобильных дорог (7.2.1) Трубопроводный транспорт (7.5) Использование лесов (10.0)	территории (12.0.2)
5.6	Зона курортной и санаторной деятельности (ДКС)	Курортная деятельность (9.2) Санаторная деятельность (9.2.1)	Коммунальное обслуживание (3.1) Предоставление коммунальных услуг (3.1.1) Административные здания организаций, обеспечивающих предоставление коммунальных услуг (3.1.2) Здравоохранение (3.4) Амбулаторно-поликлиническое обслуживание (3.4.1) Стационарное медицинское обслуживание (3.4.2) Медицинские организации особого назначения (3.4.3) Размещение автомобильных дорог (7.2.1) Использование лесов (10.0)	Служебные гаражи (4.9) Стоянка транспортных средств (4.9.2) Благоустройство территории (12.0.2)
5.7	Зона лесов (Л)	Не устанавливается		
6	Зоны специального назначения			

№ п/п	Наименование территориальной зоны (код территориальной зоны)	Основные виды РИ (Код вида РИ)	Условно разрешенные виды РИ (Код вида РИ)	Вспомогательные виды РИ (Код вида РИ)
1	2	3	4	5
6.1	Зона кладбищ (ДКл)	Ритуальная деятельность (12.1)	Коммунальное обслуживание (3.1) Предоставление коммунальных услуг (3.1.1) Административные здания организаций, обеспечивающих предоставление коммунальных услуг (3.1.2) Размещение автомобильных дорог (7.2.1) Использование лесов (10.0)	Благоустройство территории (12.0.2)
6.2	Зона складирования и захоронения отходов (ДСп)	Специальная деятельность (12.2)	Коммунальное обслуживание (3.1) Предоставление коммунальных услуг (3.1.1) Административные здания организаций, обеспечивающих предоставление коммунальных услуг (3.1.2) Стоянка транспортных средств (4.9.2) Размещение автомобильных дорог (7.2.1) Использование лесов (10.0)	Не устанавливается
6.3	Зона озелененных территорий специального назначения в границах земель населенных пунктов (нДЛСп)/нДЛСп-ФР1	Охрана природных территорий (9.1) Резервные леса (10.4) Земельные участки (территории) общего пользования (12.0) Улично-дорожная сеть (12.0.1) Благоустройство территории (12.0.2)	Коммунальное обслуживание (3.1) Предоставление коммунальных услуг (3.1.1) Административные здания организаций, обеспечивающих предоставление коммунальных услуг (3.1.2) Стоянка транспортных средств (4.9.2)	Не устанавливается

№ п/п	Наименование территориальной зоны (код территориальной зоны)	Основные виды РИ (Код вида РИ)	Условно разрешенные виды РИ (Код вида РИ)	Вспомогательные виды РИ (Код вида РИ)
1	2	3	4	5
			Размещение автомобильных дорог (7.2.1)	
7	Зоны размещения военных объектов и иные зоны специального назначения:			
7.1	Зона режимных территорий в границах земель населенных пунктов (нРежТ)/нРежТ-Зав2	Стоянка транспортных средств (4.9.2) Размещение автомобильных дорог (7.2.1) Обеспечение обороны и безопасности (8.0) Обеспечение вооруженных сил (8.1) Охрана Государственной границы Российской Федерации (8.2) Обеспечение внутреннего правопорядка (8.3) Обеспечение деятельности по исполнению наказаний (8.4) Земельные участки (территории) общего пользования (12.0) Улично-дорожная сеть (12.0.1) Благоустройство территории (12.0.2)	Коммунальное обслуживание (3.1) Предоставление коммунальных услуг (3.1.1) Административные здания организаций, обеспечивающих предоставление коммунальных услуг (3.1.2)	Не устанавливается
8	Иные территориальные зоны			
8.1	Зона акваторий (В)	Водные объекты (11.0)	Недропользование (6.1) Использование лесов (10.0)	Не устанавливается
8.2	Зона акваторий в границах земель населенных пунктов (нВ)/ нВ-Зав2 нВ-ФР1	Водные объекты (11.0)	Недропользование (6.1)	Не устанавливается
8.3	Зона общего пользования водными объектами (Воп)	Общее пользование водными объектами (11.1)	Коммунальное обслуживание (3.1) Предоставление коммунальных услуг (3.1.1) Административные здания организаций, обеспечивающих предоставление коммунальных услуг	Благоустройство территории (12.0.2)

№ п/п	Наименование территориальной зоны (код территориальной зоны)	Основные виды РИ (Код вида РИ)	Условно разрешенные виды РИ (Код вида РИ)	Вспомогательные виды РИ (Код вида РИ)
1	2	3	4	5
			(3.1.2) Стоянка транспортных средств (4.9.2) Размещение автомобильных дорог (7.2.1) Использование лесов (10.0)	
8.4	Зона общего пользования водными объектами в границах земель населенных пунктов (нВоп)/ нВоп-Зав2 нВоп-ФР1	Общее пользование водными объектами (11.1) Земельные участки (территории) общего пользования (12.0) Улично-дорожная сеть (12.0.1) Благоустройство территории (12.0.2)	Коммунальное обслуживание (3.1) Предоставление коммунальных услуг (3.1.1) Административные здания организаций, обеспечивающих предоставление коммунальных услуг (3.1.2) Стоянка транспортных средств (4.9.2) Размещение автомобильных дорог (7.2.1)	Не устанавливается
8.5	Зона территории общего пользования (ТОП)/ ТОП-Быс3 ТОП-Зав2 ТОП-Тул1 ТОП-Тул2 ТОП-Сов1 ТОП-Оз1 ТОП-ФР1	Земельные участки (территории) общего пользования (12.0) Улично-дорожная сеть (12.0.1) Благоустройство территории (12.0.2)	Использование лесов (10.0)	Не устанавливается

Глава 12. Градостроительные регламенты в части предельных (минимальных и (или) максимальных) размеров земельных участков и предельных параметров разрешенного строительства, реконструкции объектов капитального строительства по территориальным зонам

41. Предельные (минимальные и (или) максимальные) размеры земельных участков и предельные параметры разрешенного строительства, реконструкции объектов капитального строительства.

Таблица № 2

№ п.	Наименование территориальной зоны (код)	предельные (минимальные и (или) максимальные) размеры земельных участков и предельные параметры разрешенного строительства, реконструкции объектов капитального строительства						
		S min, (га) ¹	S max, (га) ²	Отступ min, (м) ³	Этаж min, (ед.) ⁴	Этаж max, (ед.) ⁵	Процент застройки min, (процент) ⁶	Процент застройки max, (процент) ⁷
1	Жилые зоны							
1.1.	Зона застройки индивидуальными жилыми домами в границах земель населенных пунктов (нЖин) ^{8/} нЖин-БысЗ ⁹	0,01	3,0	1 ²³ 3	1	4	5	50

¹ S min - предельные минимальные размеры земельных участков.

² S max - предельные максимальные размеры земельных участков.

³ Отступ min - минимальные отступы от границ земельных участков в целях определения мест допустимого размещения зданий, строений, сооружений, за пределами которых запрещено строительство зданий, строений, сооружений.

⁴ Этаж min - предельное минимальное количество надземных этажей зданий, строений, сооружений.

⁵ Этаж max - предельное максимальное количество надземных этажей зданий, строений, сооружений.

⁶ Процент застройки min – минимальный процент застройки в границах земельного участка, без учета эксплуатируемой кровли подземных, подвальных, цокольных частей объектов.

⁷ Процент застройки max – максимальный процент застройки в границах земельного участка, без учета эксплуатируемой кровли подземных, подвальных, цокольных частей объектов.

⁸ Не применяется для земельных участков занятых жилой застройкой. В отношении земельных участков занятых жилой застройкой применять предельные (минимальные и (или) максимальные) размеры земельных участков и предельные параметры разрешенного строительства, реконструкции объектов капитального строительства в соответствии с таблицей № 3.

⁹ Не применяется для земельных участков занятых жилой застройкой. В отношении земельных участков занятых жилой застройкой применять предельные (минимальные и (или) максимальные) размеры земельных участков и предельные параметры разрешенного строительства, реконструкции объектов капитального строительства в соответствии с таблицей № 3.

№ п.	Наименование территориальной зоны (код)	предельные (минимальные и (или) максимальные) размеры земельных участков и предельные параметры разрешенного строительства, реконструкции объектов капитального строительства						
		S min, (га) ¹	S max, (га) ²	Отступ min, (м) ³	Этаж min, (ед.) ⁴	Этаж max, (ед.) ⁵	Процент застройки min, (процент) ⁶	Процент застройки max, (процент) ⁷
	нЖин-Быс ^{4 10} нЖин-Быс ^{5 11} нЖин-Зав ^{2 12} нЖин-Зав ^{3 13} нЖин-Зав ^{4 14} нЖин-Зав ^{5 15} нЖин-Зав ^{6 16} нЖин-Тул ^{1 17}							

²³ Применяется для хозяйственных построек, бань и гаражей, не требующих получения разрешения на строительство.

¹⁰ Не применяется для земельных участков занятых жилой застройкой. В отношении земельных участков занятых жилой застройкой применять предельные (минимальные и (или) максимальные) размеры земельных участков и предельные параметры разрешенного строительства, реконструкции объектов капитального строительства в соответствии с таблицей № 3.

¹¹ Не применяется для земельных участков занятых жилой застройкой. В отношении земельных участков занятых жилой застройкой применять предельные (минимальные и (или) максимальные) размеры земельных участков и предельные параметры разрешенного строительства, реконструкции объектов капитального строительства в соответствии с таблицей № 3.

¹² Не применяется для земельных участков занятых жилой застройкой. В отношении земельных участков занятых жилой застройкой применять предельные (минимальные и (или) максимальные) размеры земельных участков и предельные параметры разрешенного строительства, реконструкции объектов капитального строительства в соответствии с таблицей № 3.

¹³ Не применяется для земельных участков занятых жилой застройкой. В отношении земельных участков занятых жилой застройкой применять предельные (минимальные и (или) максимальные) размеры земельных участков и предельные параметры разрешенного строительства, реконструкции объектов капитального строительства в соответствии с таблицей № 3.

¹⁴ Не применяется для земельных участков занятых жилой застройкой. В отношении земельных участков занятых жилой застройкой применять предельные (минимальные и (или) максимальные) размеры земельных участков и предельные параметры разрешенного строительства, реконструкции объектов капитального строительства в соответствии с таблицей № 3.

¹⁵ Не применяется для земельных участков занятых жилой застройкой. В отношении земельных участков занятых жилой застройкой применять предельные (минимальные и (или) максимальные) размеры земельных участков и предельные параметры разрешенного строительства, реконструкции объектов капитального строительства в соответствии с таблицей № 3.

¹⁶ Не применяется для земельных участков занятых жилой застройкой. В отношении земельных участков занятых жилой застройкой применять предельные (минимальные и (или) максимальные) размеры земельных участков и предельные параметры разрешенного строительства, реконструкции объектов капитального строительства в соответствии с таблицей № 3.

№ п.	Наименование территориальной зоны (код)	предельные (минимальные и (или) максимальные) размеры земельных участков и предельные параметры разрешенного строительства, реконструкции объектов капитального строительства						
		S min, (га) ¹	S max, (га) ²	Отступ min, (м) ³	Этаж min, (ед.) ⁴	Этаж max, (ед.) ⁵	Процент застройки min, (процент) ⁶	Процент застройки max, (процент) ⁷
	нЖин-Тул ^{3 18} нЖин-Сов ^{1 19} нЖин-Оз ^{1 20} нЖин-ФР ^{1 21} нЖин-ФР ^{2 22}							
1.2.	Зона застройки малоэтажными жилыми домами в границах земель населенных пунктов (нЖмл) ^{24/}	0,01	150,0	1 ³¹ 3	1	4	5	50

¹⁷ Не применяется для земельных участков занятых жилой застройкой. В отношении земельных участков занятых жилой застройкой применять предельные (минимальные и (или) максимальные) размеры земельных участков и предельные параметры разрешенного строительства, реконструкции объектов капитального строительства в соответствии с таблицей № 3.

¹⁸ Не применяется для земельных участков занятых жилой застройкой. В отношении земельных участков занятых жилой застройкой применять предельные (минимальные и (или) максимальные) размеры земельных участков и предельные параметры разрешенного строительства, реконструкции объектов капитального строительства в соответствии с таблицей № 3.

¹⁹ Не применяется для земельных участков занятых жилой застройкой. В отношении земельных участков занятых жилой застройкой применять предельные (минимальные и (или) максимальные) размеры земельных участков и предельные параметры разрешенного строительства, реконструкции объектов капитального строительства в соответствии с таблицей № 3.

²⁰ Не применяется для земельных участков занятых жилой застройкой. В отношении земельных участков занятых жилой застройкой применять предельные (минимальные и (или) максимальные) размеры земельных участков и предельные параметры разрешенного строительства, реконструкции объектов капитального строительства в соответствии с таблицей № 3.

²¹ Не применяется для земельных участков занятых жилой застройкой. В отношении земельных участков занятых жилой застройкой применять предельные (минимальные и (или) максимальные) размеры земельных участков и предельные параметры разрешенного строительства, реконструкции объектов капитального строительства в соответствии с таблицей № 3.

²² Не применяется для земельных участков занятых жилой застройкой. В отношении земельных участков занятых жилой застройкой применять предельные (минимальные и (или) максимальные) размеры земельных участков и предельные параметры разрешенного строительства, реконструкции объектов капитального строительства в соответствии с таблицей № 3.

²⁴ Не применяется для земельных участков занятых жилой застройкой. В отношении земельных участков занятых жилой застройкой применять предельные (минимальные и (или) максимальные) размеры земельных участков и предельные параметры разрешенного строительства, реконструкции объектов капитального строительства в соответствии с таблицей № 3.

№ п.	Наименование территориальной зоны (код)	предельные (минимальные и (или) максимальные) размеры земельных участков и предельные параметры разрешенного строительства, реконструкции объектов капитального строительства						
		S min, (га) ¹	S max, (га) ²	Отступ min, (м) ³	Этаж min, (ед.) ⁴	Этаж max, (ед.) ⁵	Процент застройки min, (процент) ⁶	Процент застройки max, (процент) ⁷
	нЖмЛ-Быс3 ²⁵ нЖмЛ-Зав2 ²⁶ нЖмЛ-Тул1 ²⁷ нЖмЛ-Сов1 ²⁸ нЖмЛ-Оз1 ²⁹ нЖмЛ-ФР1 ³⁰							
1.3.	Зона ведения садового хозяйства в границах земель населенных пунктов (нСсх)/ нСсх-Быс1 нСсх-Быс2	0,04	0,12	3	1	3	5	50

³¹ Применяется для хозяйственных построек, бань и гаражей, не требующих получения разрешения на строительство.

²⁵ Не применяется для земельных участков занятых жилой застройкой. В отношении земельных участков занятых жилой застройкой применять предельные (минимальные и (или) максимальные) размеры земельных участков и предельные параметры разрешенного строительства, реконструкции объектов капитального строительства в соответствии с таблицей № 3.

²⁶ Не применяется для земельных участков занятых жилой застройкой. В отношении земельных участков занятых жилой застройкой применять предельные (минимальные и (или) максимальные) размеры земельных участков и предельные параметры разрешенного строительства, реконструкции объектов капитального строительства в соответствии с таблицей № 3.

²⁷ Не применяется для земельных участков занятых жилой застройкой. В отношении земельных участков занятых жилой застройкой применять предельные (минимальные и (или) максимальные) размеры земельных участков и предельные параметры разрешенного строительства, реконструкции объектов капитального строительства в соответствии с таблицей № 3.

²⁸ Не применяется для земельных участков занятых жилой застройкой. В отношении земельных участков занятых жилой застройкой применять предельные (минимальные и (или) максимальные) размеры земельных участков и предельные параметры разрешенного строительства, реконструкции объектов капитального строительства в соответствии с таблицей № 3.

²⁹ Не применяется для земельных участков занятых жилой застройкой. В отношении земельных участков занятых жилой застройкой применять предельные (минимальные и (или) максимальные) размеры земельных участков и предельные параметры разрешенного строительства, реконструкции объектов капитального строительства в соответствии с таблицей № 3.

³⁰ Не применяется для земельных участков занятых жилой застройкой. В отношении земельных участков занятых жилой застройкой применять предельные (минимальные и (или) максимальные) размеры земельных участков и предельные параметры разрешенного строительства, реконструкции объектов капитального строительства в соответствии с таблицей № 3.

№ п.	Наименование территориальной зоны (код)	предельные (минимальные и (или) максимальные) размеры земельных участков и предельные параметры разрешенного строительства, реконструкции объектов капитального строительства						
		S min, (га) ¹	S max, (га) ²	Отступ min, (м) ³	Этаж min, (ед.) ⁴	Этаж max, (ед.) ⁵	Процент застройки min, (процент) ⁶	Процент застройки max, (процент) ⁷
2	Общественно-деловые зоны							
2.1.	Общественно-деловая зона (ОД)/ ОД-ФР1 ³²	0,1	150,0	3	1	25	10	50
2.2.	Многофункциональная общественно-деловая зона в границах земель населенных пунктов (НОМ) ^{33/} НОМ-Быс3 ³⁴ НОМ-Зав2 ³⁵ НОМ-Сов1 ³⁶ НОМ-Оз1 ³⁷ НОМ-ФР1 ³⁸	0,1	150,0	3	1	25	10	50

³² Не применяется для земельных участков занятых жилой застройкой. В отношении земельных участков занятых жилой застройкой применять предельные (минимальные и (или) максимальные) размеры земельных участков и предельные параметры разрешенного строительства, реконструкции объектов капитального строительства в соответствии с таблицей №3.

³³ Не применяется для земельных участков занятых жилой застройкой. В отношении земельных участков занятых жилой застройкой применять предельные (минимальные и (или) максимальные) размеры земельных участков и предельные параметры разрешенного строительства, реконструкции объектов капитального строительства в соответствии с таблицей № 3.

³⁴ Не применяется для земельных участков занятых жилой застройкой. В отношении земельных участков занятых жилой застройкой применять предельные (минимальные и (или) максимальные) размеры земельных участков и предельные параметры разрешенного строительства, реконструкции объектов капитального строительства в соответствии с таблицей № 3.

³⁵ Не применяется для земельных участков занятых жилой застройкой. В отношении земельных участков занятых жилой застройкой применять предельные (минимальные и (или) максимальные) размеры земельных участков и предельные параметры разрешенного строительства, реконструкции объектов капитального строительства в соответствии с таблицей № 3.

³⁶ Не применяется для земельных участков занятых жилой застройкой. В отношении земельных участков занятых жилой застройкой применять предельные (минимальные и (или) максимальные) размеры земельных участков и предельные параметры разрешенного строительства, реконструкции объектов капитального строительства в соответствии с таблицей № 3.

³⁷ Не применяется для земельных участков занятых жилой застройкой. В отношении земельных участков занятых жилой застройкой применять предельные (минимальные и (или) максимальные) размеры земельных участков и предельные параметры разрешенного строительства, реконструкции объектов капитального строительства в соответствии с таблицей № 3.

³⁸ Не применяется для земельных участков занятых жилой застройкой. В отношении земельных участков занятых жилой застройкой применять предельные (минимальные и (или) максимальные) размеры земельных участков и предельные параметры разрешенного строительства, реконструкции объектов капитального строительства в соответствии с таблицей № 3.

№ п.	Наименование территориальной зоны (код)	предельные (минимальные и (или) максимальные) размеры земельных участков и предельные параметры разрешенного строительства, реконструкции объектов капитального строительства						
		S min, (га) ¹	S max, (га) ²	Отступ min, (м) ³	Этаж min, (ед.) ⁴	Этаж max, (ед.) ⁵	Процент застройки min, (процент) ⁶	Процент застройки max, (процент) ⁷
2.3.	Зона специализированной общественной застройки в границах земель населенных пунктов (нОс)/ нОс-Быс3 нОс-Зав1 нОс-Зав2 нОс-Тул1 нОс-Сов1 нОс-Оз1 нОс-ФР1	0,1	150,0	3	1	10	10	50
2.4.	Зона дошкольных образовательных организаций и общеобразовательных организаций (ОсДсШ) ³⁹ / ОсДсШ-Быс3 ОсДсШ-Зав2	Не устанавливается	10,0	6	1	4	Не устанавливается	50
2.5.	Зона объектов культуры и искусства (ОсКи) ⁴⁰ / ОсКи-Зав2 ОсКи-Оз1	Не устанавливается	15,0	3	1	8	Не устанавливается	50
2.6.	Зона объектов здравоохранения (ОсЗ)/ОсЗ-Зав2 ⁴¹	Не устанавливается	15,0	3	1	10	Не устанавливается	50

³⁹ Границы территориальной зоны «Зона дошкольных образовательных организаций и общеобразовательных организаций (ОсДсШ)/ОсДсШ-Быс3, ОсДсШ-Зав2» устанавливаются только в границах населенного пункта поселения

⁴⁰ Границы территориальной зоны «Зона объектов культуры и искусства (ОсКи)/ОсКи-Зав2, ОсКи-Оз1» устанавливаются только в границах населенного пункта поселения

⁴¹ Границы территориальной зоны «Зона объектов здравоохранения (ОсЗ)/ОсЗ-Зав2» устанавливаются только в границах населенного пункта поселения

№ п.	Наименование территориальной зоны (код)	предельные (минимальные и (или) максимальные) размеры земельных участков и предельные параметры разрешенного строительства, реконструкции объектов капитального строительства						
		S min, (га) ¹	S max, (га) ²	Отступ min, (м) ³	Этаж min, (ед.) ⁴	Этаж max, (ед.) ⁵	Процент застройки min, (процент) ⁶	Процент застройки max, (процент) ⁷
2.7.	Зона объектов физической культуры и массового спорта (ОсФС) ⁴² /ОсФС-Быс3 ОсФС-Зав2 ОсФС-Тул1 ОсФС-Оз1 ОсФС-ФР1	Не устанавливается	150,0	3	1	25	Не устанавливается	50
3	Производственные зоны, зоны инженерной и транспортной инфраструктур							
3.1.	Производственная зона (П)	0,05	150,0	3	1	10	5	80
3.2.	Производственная зона в границах земель населенных пунктов (нП)/ нП-Быс3 нП-Зав2 нП-ФР1	0,05	150,0	3	1	10	5	80
3.3.	Зона инженерной инфраструктуры (И)	Не устанавливается			1	10	Не устанавливается	
3.4.	Зона инженерной инфраструктуры в границах земель населенных пунктов (нИ)/ нИ-Быс3 нИ-Зав2 нИ-Тул1 нИ-Сов1 нИ-Оз1 нИ-ФР1	Не устанавливается			1	10	Не устанавливается	
3.5.	Зона объектов коммунального обслуживания (ИК)	Не устанавливается			1	10	Не устанавливается	
3.6.	Зона объектов коммунального обслуживания в границах	Не устанавливается			1	10	Не устанавливается	

⁴² Границы территориальной зоны «Зона объектов физической культуры и массового спорта (ОсФС)/ОсФС-Быс3, ОсФС-Зав2, ОсФС-Тул1, ОсФС-Оз1, ОсФС-ФР1» устанавливаются только в границах населенного пункта поселения

№ п.	Наименование территориальной зоны (код)	предельные (минимальные и (или) максимальные) размеры земельных участков и предельные параметры разрешенного строительства, реконструкции объектов капитального строительства						
		S min, (га) ¹	S max, (га) ²	Отступ min, (м) ³	Этаж min, (ед.) ⁴	Этаж max, (ед.) ⁵	Процент застройки min, (процент) ⁶	Процент застройки max, (процент) ⁷
	земель населенных пунктов (НИК)/ НИК-Быс3 НИК-Зав2 НИК-Тул1 НИК-Сов1 НИК-Оз1 НИК-ФР1							
3.7.	Зона транспортной инфраструктуры (Т)	Не устанавливается						
3.8.	Зона объектов автомобильного транспорта (ТА)	Не устанавливается						
3.9.	Зона объектов автомобильного транспорта в границах земель населенных пунктов (нТА)/ нТА-Зав2	Не устанавливается						
3.10.	Зона объектов воздушного транспорта (ТВз)	Не устанавливается						
3.11.	Зона объектов водного транспорта (ТВд)	Не устанавливается						
3.12.	Зона уличной и дорожной сети (УДС)/ УДС-Быс3 УДС-Зав2 УДС-Тул1 УДС-Сов1 УДС-Оз1 УДС-ФР1 УДС-ФР2	Не устанавливается						
4	Зоны сельскохозяйственного использования							
4.1.	Зона сельскохозяйственного использования (Си)	0,001	5000,0	3	1	10	5	80
4.2.	Зона сельскохозяйственных угодий (Су)	Не устанавливается						
4.3.	Зона ведения садового хозяйства (Ссх)	0,04	0,12 Не	3	1	3	5	50

№ п.	Наименование территориальной зоны (код)	предельные (минимальные и (или) максимальные) размеры земельных участков и предельные параметры разрешенного строительства, реконструкции объектов капитального строительства						
		S min, (га) ¹	S max, (га) ²	Отступ min, (м) ³	Этаж min, (ед.) ⁴	Этаж max, (ед.) ⁵	Процент застройки min, (процент) ⁶	Процент застройки max, (процент) ⁷
			устанавливается ⁴³					
4.4.	Производственная зона сельскохозяйственных предприятий (СиПп)	0,001	5000,0	3	1	10	5	80
4.5.	Производственная зона сельскохозяйственных предприятий в границах земель населенных пунктов (нСиПп)/ нСиПп-Быс3 нСиПп-Тул1 нСиПп-Тул2 нСиПп-Сов1	0,001	5000,0	3	1	10	5	80
4.6.	Зона ведения личного подсобного хозяйства на полевых участках (СиЛх)	0,1	2,5	Не устанавливается				
5	Зоны рекреационного назначения							
5.1.	Зона объектов отдыха (Р)	0,1	200,0	3	1	4	5	50
5.2.	Зона объектов отдыха в границах земель населенных пунктов (нР)/нР-Тул1	0,01	50,0	3	1	4	5	50
5.3.	Зона озелененных территорий общего пользования (Ртоп)	Не устанавливается						
5.4.	Зона озелененных территорий общего пользования в границах земель населенных пунктов (нРтоп)/ нРтоп-Быс3 нРтоп-Зав2 нРтоп-Тул1 нРтоп-ФР1	Не устанавливается						
5.5.	Зона объектов туристического обслуживания (РТ)	0,1	50,0	3	1	10	5	50
5.6.	Зона курортной и санаторной деятельности (ДКС)	0,1	50,0	3	1	10	5	50

⁴³ Применяется для земельных участков, предоставляемых в безвозмездное пользование, для организации садоводческого товарищества

42. Предельные (минимальные и (или) максимальные) размеры земельных участков и предельные параметры разрешенного строительства, реконструкции объектов капитального строительства, устанавливаемые вне зависимости от принадлежности к территориальной зоне для видов разрешенного использования, применяемых для земельных участков в качестве основных видов разрешенного использования в единственном числе без дополнительных видов разрешенного использования

Таблица № 3

№ п.	Наименование вида разрешенного использования (код вида)	предельные (минимальные и (или) максимальные) размеры земельных участков и предельные параметры разрешенного строительства, реконструкции объектов капитального строительства									
		Процент нежилых помещений в жилых домах, (процент) ⁴⁴		S min, (га) ⁴⁵	S max, (га) ⁴⁶	Отступ min, (м) ⁴⁷	Этаж min, (ед.) ⁴⁸	Этаж max, (ед.) ⁴⁹	Процент застройки min, (процент) ⁵⁰	Процент застройки max, (процент) ⁵¹	
		min	max								
1.	Животноводство (1.7)			0,01	1500,0	3	Не устанавливается				
2.	Скотоводство (1.8)			0,01	1500,0	3	Не устанавливается				
3.	Звероводство (1.9)			0,01	1500,0	3	Не устанавливается				
4.	Птицеводство (1.10)			0,01	1500,0	3	Не устанавливается				
5.	Свиноводство (1.11)			0,01	1500,0	3	Не устанавливается				
6.	Пчеловодство (1.12)			0,01	1500,0	3	Не устанавливается				
7.	Рыбоводство (1.13)			0,01	500,0	3	Не устанавливается				
8.	Научное обеспечение сельского хозяйства (1.14)			0,01	150,0	3	Не устанавливается				

⁴⁴ Процент общей площади объектов обслуживания жилой застройки во встроенных, пристроенных и встроенно-пристроенных помещениях многоквартирного дома к общей площади помещений дома в соответствии с приказом Федеральной службы государственной регистрации, кадастра и картографии от 10.11.2020 № П/0412. Применяется для многоквартирной жилой застройки.

⁴⁵ S min - предельные минимальные размеры земельных участков.

⁴⁶ S max - предельные максимальные размеры земельных участков.

⁴⁷ Отступ min - минимальные отступы от границ земельных участков в целях определения мест допустимого размещения зданий, строений, сооружений, за пределами которых запрещено строительство зданий, строений, сооружений.

⁴⁸ Этаж min - предельное минимальное количество надземных этажей зданий, строений, сооружений.

⁴⁹ Этаж max - предельное максимальное количество надземных этажей зданий, строений, сооружений.

⁵⁰ Процент застройки min – минимальный процент застройки в границах земельного участка, без учета эксплуатируемой кровли подземных, подвальных, цокольных частей объектов.

⁵¹ Процент застройки max – максимальный процент застройки в границах земельного участка, без учета эксплуатируемой кровли подземных, подвальных, цокольных частей объектов.

№ п.	Наименование вида разрешенного использования (код вида)	предельные (минимальные и (или) максимальные) размеры земельных участков и предельные параметры разрешенного строительства, реконструкции объектов капитального строительства								
		Процент нежилых помещений в жилых домах, (процент) ⁴⁴		S min, (га) ⁴⁵	S max, (га) ⁴⁶	Отступ min, (м) ⁴⁷	Этаж min, (ед.) ⁴⁸	Этаж max, (ед.) ⁴⁹	Процент застройки min, (процент) ⁵⁰	Процент застройки max, (процент) ⁵¹
		min	max							
9.	Хранение и переработка сельскохозяйственной продукции (1.15)			0,001	5000,0	3	1	10	5	80
10.	Ведение личного подсобного хозяйства на полевых участках (1.16)			0,1	2,5	3	Не устанавливается			
11.	Питомники (1.17)			0,01	500,0	3	Не устанавливается			
12.	Обеспечение сельскохозяйственного производства (1.18)			0,001	5000,0	3	1	10	5	80
13.	Для индивидуального жилищного строительства (2.1)			0,08	0,3	1 ⁵² 3	1	3	6 ⁵³ 3 ⁵⁴ 1 ⁵⁵	20 ⁵⁶ 25 ⁵⁷
14.	Для ведения личного подсобного хозяйства (2.2)			0,03	0,3	1 ⁵⁸ 3	1	3	6 ⁵⁹ 3 ⁶⁰ 1 ⁶¹	20 ⁶² 25 ⁶³
15.	Блокированная жилая застройка (2.3)			0,015	0,5	3 Не устанавливается ⁶⁴	1	3	20	70
16.	Малоэтажная многоквартирная жилая	Не	15	0,06	50,0	3	1	4	10	40

⁵² Применяется для хозяйственных построек, бань и гаражей, не требующих получения разрешения на строительство.

⁵³ Применяется для земельных участков площадью от 0,03 га до 0,06 га включительно.

⁵⁴ Применяется для земельных участков площадью от 0,06 га до 0,12 га включительно.

⁵⁵ Применяется для земельных участков площадью от 0,12 га до 0,3 га включительно.

⁵⁶ Применяется для земельных участков площадью от 0,03 га до 0,06 га включительно.

⁵⁷ Применяется для земельных участков площадью от 0,06 га до 0,3 га включительно.

⁵⁸ Применяется для хозяйственных построек, бань и гаражей, не требующих получения разрешения на строительство.

⁵⁹ Применяется для земельных участков площадью от 0,03 га до 0,06 га включительно.

⁶⁰ Применяется для земельных участков площадью от 0,06 га до 0,12 га включительно.

⁶¹ Применяется для земельных участков площадью от 0,12 га до 0,3 га включительно.

⁶² Применяется для земельных участков площадью от 0,03 га до 0,06 га включительно.

⁶³ Применяется для земельных участков площадью от 0,06 га до 0,3 га включительно.

⁶⁴ Применяется по линии блокирования жилых домов.

№ п.	Наименование вида разрешенного использования (код вида)	предельные (минимальные и (или) максимальные) размеры земельных участков и предельные параметры разрешенного строительства, реконструкции объектов капитального строительства								
		Процент нежилых помещений в жилых домах, (процент) ⁴⁴		S min, (га) ⁴⁵	S max, (га) ⁴⁶	Отступ min, (м) ⁴⁷	Этаж min, (ед.) ⁴⁸	Этаж max, (ед.) ⁴⁹	Процент застройки min, (процент) ⁵⁰	Процент застройки max, (процент) ⁵¹
		min	max							
	застройка (2.1.1)	устанавливается								
17.	Передвижное жилье (2.4)	Не устанавливается								
18.	Среднеэтажная жилая застройка (2.5)	Не устанавливается	20	0,15	150,0	3	5	8	8	40
19.	Многоэтажная жилая застройка (высотная застройка) (2.6)	Не устанавливается	15	0,25	250,00	3	9	25	5	30
20.	Хранение автотранспорта (2.7.1)			0,0015	5,0	Не устанавливается	1	4	Не устанавливается	
21.	Размещение гаражей для собственных нужд (2.7.2)			0,001	0,005	Не устанавливается	1	1	Не устанавливается	
22.	Предоставление коммунальных услуг (3.1.1)			Не устанавливается			1	4	Не устанавливается	
23.	Административные здания организаций, обеспечивающих предоставление коммунальных услуг (3.1.2)			0,01	5,0	3	1	4	5	50
24.	Оказание услуг связи (3.2.3)			0,01	5,0	3	1	4	10	50
25.	Общежития (3.2.4)			0,01	5,0	3	1	8	10	50
26.	Бытовое обслуживание (3.3)			0,01	5,0	3	1	4	10	50
27.	Здравоохранение (3.4)			Не устанавли	50,0	3	1	10	Не устанавли	50

№ п.	Наименование вида разрешенного использования (код вида)	предельные (минимальные и (или) максимальные) размеры земельных участков и предельные параметры разрешенного строительства, реконструкции объектов капитального строительства								
		Процент нежилых помещений в жилых домах, (процент) ⁴⁴		S min, (га) ⁴⁵	S max, (га) ⁴⁶	Отступ min, (м) ⁴⁷	Этаж min, (ед.) ⁴⁸	Этаж max, (ед.) ⁴⁹	Процент застройки min, (процент) ⁵⁰	Процент застройки max, (процент) ⁵¹
		min	max							
				вается					вается	
28.	Амбулаторно-поликлиническое обслуживание (3.4.1)			Не устанавливается	50,0	3	1	4	Не устанавливается	50
29.	Стационарное медицинское обслуживание (3.4.2)			Не устанавливается	50,0	3	1	10	Не устанавливается	50
30.	Объекты культурно-досуговой деятельности (3.6.1)			0,01	5,0	3	1	4	10	50
31.	Парки культуры и отдыха (3.6.2)			Не устанавливается		3	1	4	Не устанавливается	
32.	Цирки и зверинцы (3.6.3)			0,01	50,0	3	1	4	10	50
33.	Осуществление религиозных обрядов (3.7.1)			Не устанавливается		3	1	4	Не устанавливается	
34.	Обеспечение деятельности в области гидрометеорологии и смежных с ней областях (3.9.1)			Не устанавливается						
35.	Объекты торговли (торговые центры, торгово-развлекательные центры (комплексы) (4.2)			0,5	50,0	6	1	10	10	40
36.	Магазины (4.4)			0,01	5,0	3	1	4	20	50
37.	Общественное питание (4.6)			0,01	5,0	3	1	4	20	50
38.	Гостиничное обслуживание (4.7)			0,01	5,0	3	1	4	20	50
39.	Служебные гаражи (4.9)			0,005	5,0	3	1	4	Не устанавливается	
40.	Объекты дорожного сервиса (4.9.1)			0,01	5,0	3	1	4	20	50
41.	Заправка транспортных средств (4.9.1.1)			0,01	5,0	3	1	4	20	60
42.	Обеспечение дорожного отдыха (4.9.1.2)			0,01	5,0	3	1	4	20	50
43.	Автомобильные мойки (4.9.1.3)			0,01	5,0	3	1	2	30	50
44.	Ремонт автомобилей (4.9.1.4)			0,01	5,0	3	1	2	20	50
45.	Обеспечение спортивно-зрелищных мероприятий (5.1.1)			1,0	50,0	6	1	8	5	50
46.	Обеспечение занятий спортом в помещениях (5.1.2)			0,1	10,0	6	1	4	5	50

№ п.	Наименование вида разрешенного использования (код вида)	предельные (минимальные и (или) максимальные) размеры земельных участков и предельные параметры разрешенного строительства, реконструкции объектов капитального строительства								
		Процент нежилых помещений в жилых домах, (процент) ⁴⁴		S min, (га) ⁴⁵	S max, (га) ⁴⁶	Отступ min, (м) ⁴⁷	Этаж min, (ед.) ⁴⁸	Этаж max, (ед.) ⁴⁹	Процент застройки min, (процент) ⁵⁰	Процент застройки max, (процент) ⁵¹
		min	max							
47.	Площадки для занятий спортом (5.1.3)			0,01	10,0	Не устанавливается	1	2	Не устанавливается	
48.	Оборудованные площадки для занятий спортом (5.1.4)			0,01	10,0	Не устанавливается	1	2	Не устанавливается	
49.	Водный спорт (5.1.5)			0,05	10,0	Не устанавливается	1	4	Не устанавливается	
50.	Авиационный спорт (5.1.6)			1,0	100,0	Не устанавливается	1	4	Не устанавливается	
51.	Спортивные базы (5.1.7)			0,1	10,0	3	1	8	5	50
52.	Недропользование (6.1)	Не устанавливается								
53.	Энергетика (6.7)	Не устанавливается								
54.	Связь (6.8)	Не устанавливается								
55.	Склад (6.9)			0,05	100,0	3	1	2	20	60
56.	Складские площадки (6.9.1)			0,05	10,0	Не устанавливается	1	2	Не устанавливается	
57.	Железнодорожный транспорт (7.1)	Не устанавливается								
58.	Автомобильный транспорт (7.2)	Не устанавливается								

№ п.	Наименование вида разрешенного использования (код вида)	предельные (минимальные и (или) максимальные) размеры земельных участков и предельные параметры разрешенного строительства, реконструкции объектов капитального строительства								
		Процент нежилых помещений в жилых домах, (процент) ⁴⁴		S min, (га) ⁴⁵	S max, (га) ⁴⁶	Отступ min, (м) ⁴⁷	Этаж min, (ед.) ⁴⁸	Этаж max, (ед.) ⁴⁹	Процент застройки min, (процент) ⁵⁰	Процент застройки max, (процент) ⁵¹
		min	max							
59.	Размещение автомобильных дорог (7.2.1)			Не устанавливается						
60.	Стоянки транспорта общего пользования (7.2.3)			Не устанавливается						
61.	Водный транспорт (7.3)			Не устанавливается						
62.	Трубопроводный транспорт (7.5)			Не устанавливается						
63.	Охрана природных территорий (9.1)			Не устанавливается						
64.	Сохранение и репродукция редких и (или) находящихся под угрозой исчезновения видов животных (9.1.1)			Не устанавливается						
65.	Историко-культурная деятельность (9.3)			Не устанавливается						
66.	Общее пользование водными объектами (11.1)			Не устанавливается						
67.	Специальное пользование водными объектами (11.2)			Не устанавливается						
68.	Гидротехнические сооружения (11.3)			Не устанавливается						
69.	Земельные участки (территории) общего пользования (12.0)			Не устанавливается						
70.	Земельные участки общего назначения (13.0)			Не устанавливается						
71.	Ведение огородничества (13.1)			0,01	0,15	Не устанавливается				
72.	Ведение садоводства (13.2)			0,04	0,12 Не устанавл ивается ⁶⁵	1 ⁶⁶ 3	1	3	2	50

⁶⁵ Применяется для земельных участков, предоставляемых в безвозмездное пользование, для организации садоводческого товарищества.

⁶⁶ Применяется для хозяйственных построек, бань и гаражей, не требующих получения разрешения на строительство.

43. Ограничения использования земельных участков и объектов капитального строительства, устанавливаемые в соответствии с законодательством Российской Федерации

Таблица № 4

№ п.	Ограничения использования земельных участков и объектов капитального строительства
1	2
1	Содержание ограничений оборота земельных участков:
1.1	Изъятие земель природно-заповедного фонда запрещается, за исключением случаев, предусмотренных федеральными законами;
1.2	Земли в границах территорий, на которых расположены природные объекты, имеющие особое природоохранное, научное, историко-культурное, эстетическое, рекреационное, оздоровительное и иное ценное значение и находящиеся под особой охраной, не подлежат приватизации;
1.3	Государственные природные заповедники относятся к особо охраняемым природным территориям федерального значения. В границах государственных природных заповедников природная среда сохраняется в естественном состоянии и полностью запрещается экономическая и иная деятельность, за исключением случаев, предусмотренных Федеральным законом от 14.03.1995 № 33-ФЗ «Об особо охраняемых природных территориях»;
1.4	Земельные участки и природные ресурсы, расположенные в границах государственных природных заповедников, находятся в федеральной собственности. Земельные участки, расположенные в границах государственных природных заповедников, не подлежат отчуждению из федеральной собственности. Запрещается изменение целевого назначения земель и земельных участков, расположенных в границах государственных природных заповедников;
2	Из оборота изъяты земельные участки, занятые находящимися в федеральной собственности следующими объектами:
2.1	государственными природными заповедниками и национальными парками, за исключением случаев, предусмотренных статьей 95 «Земельного кодекса Российской Федерации» от 25.10.2001 № 136-ФЗ;
2.2	зданиями, сооружениями, в которых размещены для постоянной деятельности Вооруженные Силы Российской Федерации, другие войска, воинские формирования и органы, за исключением случаев, установленных федеральными законами;
2.3	зданиями, сооружениями, в которых размещены военные суды;
2.4	объектами организаций федеральной службы безопасности;
2.5	объектами организаций органов государственной охраны;
2.6	объектами использования атомной энергии, пунктами хранения ядерных материалов и радиоактивных веществ;
2.7	объектами, в соответствии с видами деятельности которых созданы закрытые административно-территориальные образования;
2.8	объектами учреждений и органов Федеральной службы исполнения наказаний;
2.9	воинскими и гражданскими захоронениями;
2.10	инженерно-техническими сооружениями, линиями связи и коммуникациями, возведенными в интересах защиты и охраны

№ п.	Ограничения использования земельных участков и объектов капитального строительства
1	2
	Государственной границы Российской Федерации.
3	Ограничиваются в обороте находящиеся в государственной или муниципальной собственности следующие земельные участки:
3.1	в пределах особо охраняемых природных территорий, не указанные в пункте 2 настоящей таблицы;
3.2	из состава земель лесного фонда;
3.3	в пределах которых расположены водные объекты, находящиеся в государственной или муниципальной собственности;
3.4	занятые особо ценными объектами культурного наследия народов Российской Федерации, объектами, включенными в Список всемирного наследия, историко-культурными заповедниками, объектами археологического наследия, музеями-заповедниками;
3.5	предоставленные для обеспечения обороны и безопасности, оборонной промышленности, таможенных нужд и не указанные в пункте 2 настоящей таблицы;
3.6	предназначенные для строительства, реконструкции и (или) эксплуатации (далее также - размещение) объектов внутреннего водного транспорта, воздушного транспорта, сооружений навигационного обеспечения воздушного движения и судоходства, объектов инфраструктуры железнодорожного транспорта общего пользования, а также автомобильных дорог федерального значения, регионального значения, межмуниципального значения или местного значения;
3.7	занятые объектами космической инфраструктуры;
3.8	расположенные под объектами гидротехнических сооружений;
3.9	предоставленные для производства ядовитых веществ, наркотических средств;
3.10	загрязненные опасными отходами, радиоактивными веществами, подвергшиеся биогенному загрязнению, иные подвергшиеся деградации земли;
3.11	расположенные в границах земель, зарезервированных для государственных или муниципальных нужд;
3.12	в первом и втором поясах зон санитарной охраны источников питьевого и хозяйственно-бытового водоснабжения.
4	Оборот земель сельскохозяйственного назначения регулируется Федеральным законом «Об обороте земель сельскохозяйственного назначения». Образование земельных участков из земель сельскохозяйственного назначения регулируется Земельным кодексом Российской Федерации от 25.10.2001 № 136-ФЗ и Федеральным законом «Об обороте земель сельскохозяйственного назначения». ⁶⁷
5	Запрещается приватизация земельных участков в пределах береговой полосы, установленной в соответствии с Водным кодексом Российской Федерации, а также земельных участков, на которых находятся пруды, обводненные карьеры, в границах территорий общего пользования.
6	Применительно ко всем территориальным зонам установить: в случае если установленные основные, условно разрешенные виды использования предусматривают размещение объектов капитального строительства, то суммарная доля общей площади всех объектов

⁶⁷ Не распространяется на относящиеся к землям сельскохозяйственного назначения садовые или огородные земельные участки, земельные участки, предназначенные для ведения личного подсобного хозяйства, гаражного строительства (в том числе индивидуального гаражного строительства), а также на земельные участки, на которых расположены объекты недвижимого имущества в соответствии с п. 7 статьи 27 «Земельного кодекса Российской Федерации» от 25.10.2001 № 136-ФЗ.

№ п.	Ограничения использования земельных участков и объектов капитального строительства
1	2
	капитального строительства вспомогательных видов разрешенного использования в пределах земельного участка должна составлять не более 25% от суммарной общей площади всех объектов капитального строительства, включая площадь подземных частей зданий, сооружений, возможных к размещению (сохранению, реконструкции, строительству) в пределах земельного участка, если иное не установлено требованиями нормативов градостроительного проектирования, технических регламентов, иными обязательными требованиями, предусмотренными законодательством Российской Федерации

44. Иные предельные параметры разрешенного строительства, реконструкции объектов капитального строительства, применяемые для земельных участков в соответствии с видом разрешенного использования

Таблица № 5

№ п.	Наименование вида разрешенного использования земельного участка, код (числовое обозначение) вида разрешенного использования земельного участка	Иное требование к видам разрешенного использования	Количество парковочных мест
1	2	3	4
1.	Жилая застройка (2.0)	Не применяется для видов разрешенного использования с кодами 2.1, 2.2, 2.3, 2.7, 2.7.1	На 100 кв. м общей площади квартиры (без учета мест общего пользования) - 1 м/м, но не менее чем 0,5 м/м на квартиру. Количество парковочных мест для инвалидов - 10% от общего количества парковочных мест, но не менее 1 м/м; на 5 м/м для инвалидов - 1 м/м (полногабаритное) для МГН, но не менее 1 м/м
2.	Малоэтажная многоквартирная жилая застройка (2.1.1)	Не устанавливается	
3.	Среднеэтажная жилая застройка (2.5)	Не устанавливается	
4.	Многоэтажная жилая застройка (высотная застройка) (2.6)	Не устанавливается	
5.	Обслуживание жилой застройки (2.7)	Не применяется для вида разрешенного использования с кодами 3.1, 3.3, 3.6, 4.1, 4.3, 4.4, 4.6	На 80 кв. м общей площади - 1 м/м
6.	Общественное использование объектов капитального строительства (3.0)	Не применяется для вида разрешенного использования с кодами 3.1.1	
7.	Коммунальное обслуживание (3.1)		

8.	Административные здания организаций, обеспечивающих предоставление коммунальных услуг (3.1.2)	Не устанавливается	
9.	Общежития (3.2.4)	Не устанавливается	На 120 кв. м общей площади жилых комнат, без учета мест общего пользования - 1 м/м. Количество парковочных мест для инвалидов - 10% от общего количества парковочных мест, но не менее 1 м/м, на 5 м/м для инвалидов - 1 м/м (полногабаритное) для МГН, но не менее 1 м/м
10.	Бытовое обслуживание (3.3)	Не устанавливается	На 15 кв. м общей площади - 1 м/м
11.	Культурное развитие (3.6)	Не применяется для видов разрешенного использования с кодами 3.6.2, 3.6.3	На 40 кв. м общей площади - 1 м/м
12.	Объекты культурно-досуговой деятельности (3.6.1)	Не устанавливается	
13.	Общественное управление (3.8)	Не устанавливается	На 100 кв. м общей площади - 1 м/м
14.	Государственное управление (3.8.1)	Не устанавливается	На 100 кв. м общей площади - 1 м/м. Количество парковочных мест для инвалидов - 10% от общего количества парковочных мест, но не менее 1 м/м, на 5 м/м для инвалидов - 1 м/м (полногабаритное) для МГН, но не менее 1 м/м
15.	Представительская деятельность (3.8.2)		
16.	Предпринимательство (4.0)	Не применяется для видов разрешенного использования с кодами 4.1 - 4.8	На 40 кв. м общей площади - 1 м/м. Количество парковочных мест для инвалидов - 10% от общего количества парковочных мест, но не менее 1 м/м, на 5 м/м для инвалидов - 1 м/м (полногабаритное) для МГН, но не менее 1 м/м
17.	Деловое управление (4.1)	Не устанавливается	
18.	Объекты торговли (торговые центры, торгово-развлекательные центры)	Не применяется для видов разрешенного использования с кодами 4.5, 4.6, 4.8 - 4.8.2. Обеспечение погрузочно-разгрузочной	

	(комплексы) (4.2)	площадкой объектов торговли в границах земельного участка строительства. На объекты с общей площадью до 500 кв. м погрузочно-разгрузочная площадка не менее 3 х 10 м. Свыше 500 кв. м погрузочно-разгрузочная площадка не менее 4 х 20 м	
19.	Магазины (4.4)	Обеспечение погрузочно-разгрузочной площадкой объектов торговли в границах земельного участка строительства. На объекты с общей площадью до 500 кв. м погрузочно-разгрузочная площадка не менее 3 х 10 м, свыше 500 кв. м погрузочно-разгрузочная площадка не менее 4х20 м	
20.	Банковская и страховая деятельность (4.5)	Не устанавливается	
21.	Выставочно-ярмарочная деятельность (4.10)	Не устанавливается	
22.	Рынки (4.3)	Обеспечение погрузочно-разгрузочной площадкой объектов торговли в границах земельного участка строительства. На объекты с общей площадью до 500 кв. м погрузочно-разгрузочная площадка не менее 3 х 10 м, свыше 500 кв. м погрузочно-разгрузочная площадка не менее 4 х 20 м	На 30 кв. м общей площади - 1 м/м. Количество парковочных мест для инвалидов - 10% от общего количества парковочных мест, но не менее 1 м/м, на 5 м/м для инвалидов - 1 м/м (полногабаритное) для МГН, но не менее 1 м/м
23.	Общественное питание (4.6)	Не устанавливается	
24.	Развлечения (4.8)		
25.	Развлекательные мероприятия (4.8.1)		

26.	Проведение азартных игр (4.8.2)		
27.	Проведение азартных игр в игорных зонах (4.8.3)		
28.	Объекты дорожного сервиса (4.9.1)	Не устанавливается	На 40 кв. м общей площади - 1 м/м
29.	Гостиничное обслуживание (4.7)	Не устанавливается	На 120 кв. м общей площади номеров, без учета мест общего пользования - 1 м/м. Количество парковочных мест для инвалидов - 10% от общего количества парковочных мест, но не менее 1 м/м, на 5 м/м для инвалидов - 1 м/м (полногабаритное) для МГН, но не менее 1 м/м
30.	Обеспечение дорожного отдыха (4.9.1.2)		
31.	Ремонт автомобилей (4.9.1.4)	Не устанавливается	На 100 кв. м общей площади - 1 м/м
32.	Обеспечение занятия спортом в помещениях (5.1.2)	Не устанавливается	На 80 кв. м общей площади - 1 м/м
Не допускать сброс талых, дождевых и ливневых стоков на рельеф			

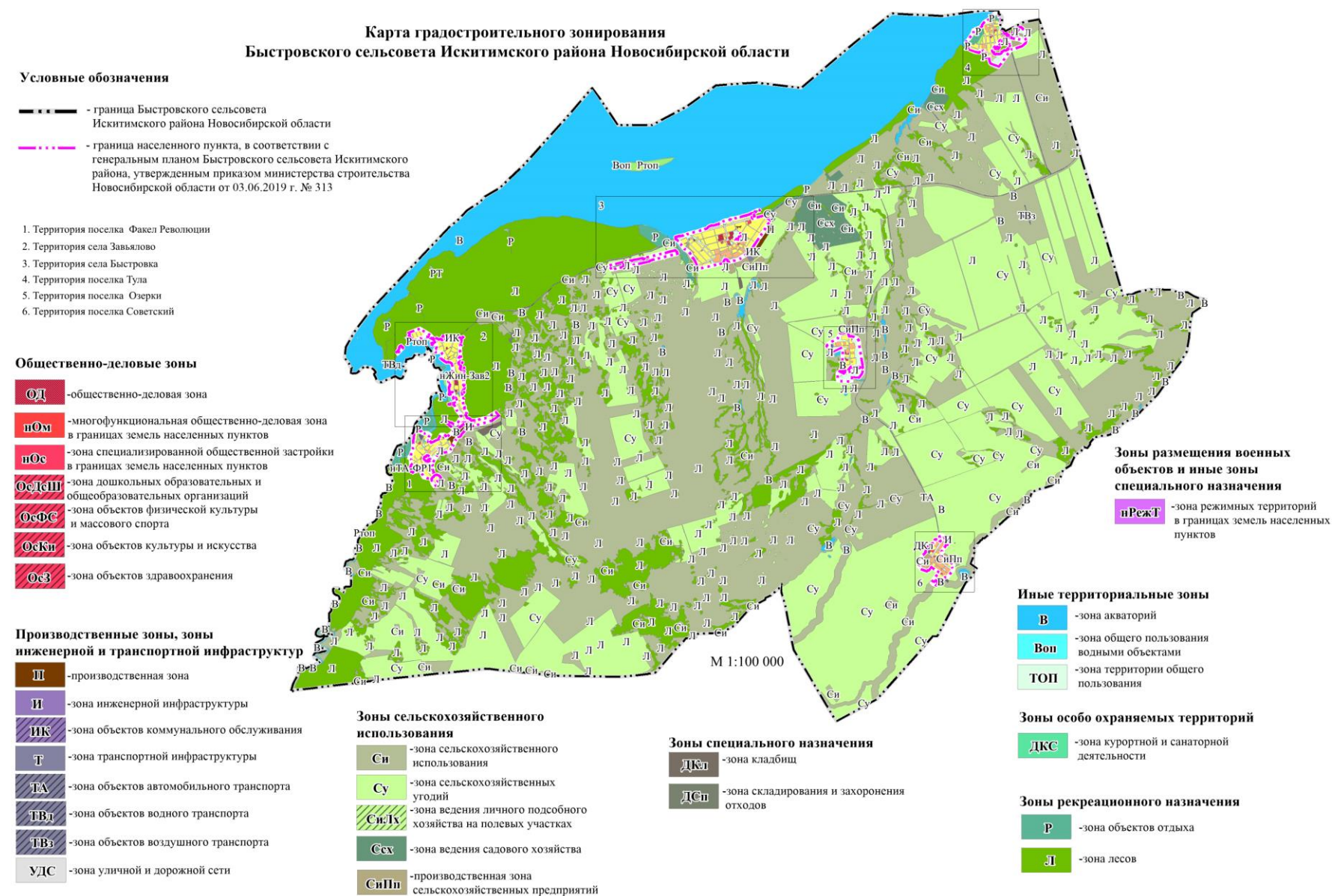
Глава 13. Градостроительные регламенты в части требований к архитектурно-градостроительному облику объекта капитального строительства

45. Требования к архитектурно-градостроительному облику объекта капитального строительства включают в себя:

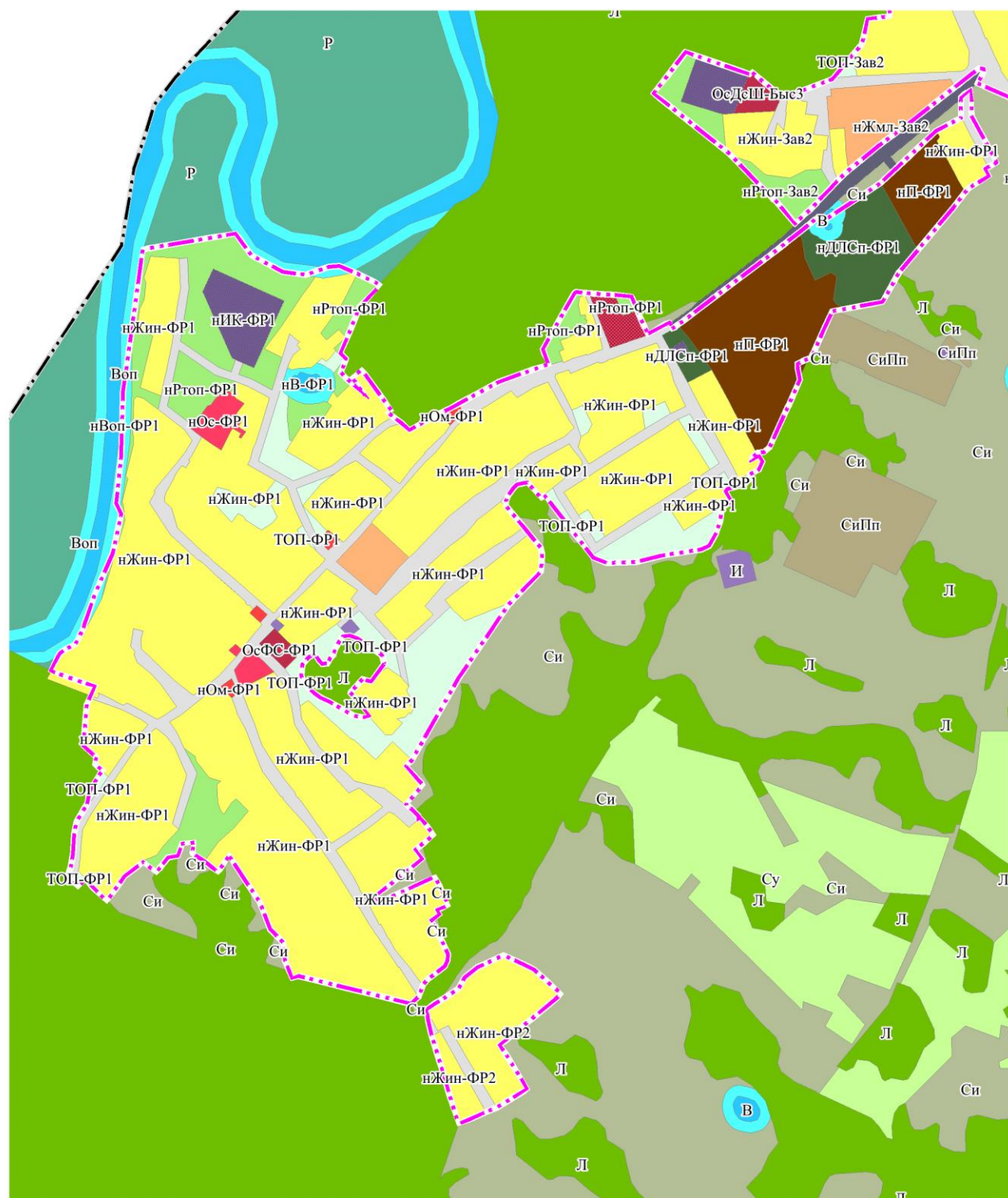
1) требования к объемно-пространственным характеристикам объекта капитального строительства – не установлены;

2) требования к архитектурно-стилистическим характеристикам объекта капитального строительства – не установлены.

».





**Карта градостроительного зонирования Быстровского сельсовета
Искитимского района Новосибирской области
Фрагмент карты градостроительного зонирования.
Территория поселка Факел Революции**



M 1:9 000

Условные обозначения

-  - граница Быстровского сельсовета Искитимского района Новосибирской области
-  - граница населенного пункта, в соответствии с генеральным планом Быстровского сельсовета Искитимского района, утвержденным приказом министерства строительства Новосибирской области от 03.06.2019 г. № 313

Жилые зоны

- | | |
|-------------|---|
| нЖин | -зона застройки индивидуальными жилыми домами в границах земель населенных пунктов (нЖин-ФР1, нЖин-ФР2) |
| нЖмл | -зона застройки малоэтажными жилыми домами в границах земель населенных пунктов (нЖмл-ФР1) |

Общественно-деловые зоны

- | | |
|-------------|--|
| ОД | -общественно-деловая зона (ОД-ФР1) |
| нОМ | -многофункциональная общественно-деловая зона в границах земель населенных пунктов (нОМ-ФР1) |
| нОс | -зона специализированной общественной застройки в границах земель населенных пунктов (нОс-ФР1) |
| ОсФС | -зона объектов физической культуры и массового спорта (ОсФС-ФР1) |

Производственные зоны, зоны инженерной и транспортной инфраструктур

- | | |
|------------|---|
| пП | - производственная зона в границах земель населенных пунктов (нП-ФР1) |
| И | - зона инженерной инфраструктуры |
| нИ | - зона инженерной инфраструктуры в границах земель населенных пунктов (нИ-ФР1) |
| пИК | - зона объектов коммунального обслуживания в границах земель населенных пунктов (пИК-ФР1) |
| ТА | - зона объектов автомобильного транспорта |
| УДС | - зона уличной и дорожной сети (УДС-ФР1, УДС-ФР2) |

Зоны рекреационного назначения

- | | |
|--------------|--|
| нРтоп | - зона озелененных территорий общего пользования в границах земель населенных пунктов (нРтоп-ФР) |
| Р | -зона объектов отдыха |
| Л | -зона лесов |

Зоны сельскохозяйственного использования

- | | |
|-------------|---|
| Сп | -зона сельскохозяйственного использования |
| Су | -зона сельскохозяйственных угодий |
| Ссх | -зона ведения садового хозяйства |
| СпПп | -производственная зона сельскохозяйственных предприятий |

Зоны специального назначения

- ндЛСП** -зона озелененных территорий
специального назначения в
границах земель населенных
пунктов (ндЛСП-ФР1)

Иные территориальные зоны

- | | |
|-------------|--|
| В | -зона акваторий |
| пВ | -зона акваторий в границах земель населенных пунктов (пВ-ФР1) |
| Воп | -зона общего пользования водными объектами |
| пВоп | -зона общего пользования водными объектами в границах земель населенных пунктов (пВоп-ФР1) |
| ТОП | -зона территории общего пользования (ТОП-ФР1) |

**Карта градостроительного зонирования Быстровского сельсовета
Искитимского района Новосибирской области
Фрагмент карты градостроительного зонирования.
Территория села Завьялово**



Условные обозначения

- граница Быстровского сельсовета Искитимского района Новосибирской области
- граница населенного пункта, в соответствии с генеральным планом Быстровского сельсовета Искитимского района, утвержденным приказом министерства строительства Новосибирской области от 03.06.2019 г. № 313

Жилые зоны

- | | |
|-------------|--|
| нЖин | -зона застройки индивидуальными жилыми домами в границах земель населенных пунктов (нЖин-Зав2, нЖин-Зав3, нЖин-Зав4, нЖин-Зав5, нЖин-Зав6) |
| нЖмл | -зона застройки малоэтажными жилыми домами в границах земель населенных пунктов (нЖмл-Зав2) |

Общественно-деловые зоны

- | | |
|--------------|---|
| пОм | -многофункциональная общественно-деловая зона в границах земель населенных пунктов (пОм-Зав2) |
| пОс | -зона специализированной общественной застройки в границах земель населенных пунктов (пОс-Зав1, пОс-Зав2) |
| ОсДсШ | -зона дошкольных образовательных организаций (ОсДсШ-Зав2) |
| ОсКи | -зона объектов культуры и искусства (ОсКи-Зав2) |
| ОсЗ | -зона объектов здравоохранения (ОсЗ-Зав2) |
| ОсФс | -зона объектов физической культуры и массового спорта (ОсФс-Зав2) |

Производственные зоны, зоны инженерной и транспортной инфраструктур

- | | |
|------------|--|
| нП | -производственная зона в границах земель населенных пунктов (нП-Зав2) |
| нИК | -зона объектов коммунального обслуживания в границах земель населенных пунктов (ИК-Зав2) |
| нИ | -зона инженерной инфраструктуры в границах земель населенных пунктов (нИ-Зав2) |
| ТА | -зона объектов автомобильного транспорта |
| нТА | -зона объектов автомобильного транспорта в границах земель населенных пунктов (нТА-Зав2) |
| УДС | -зона уличной и дорожной сети (УДС-Зав2) |

Зоны размещения военных объектов и иные зоны специального назначения

- нРжТ** -зона режимных территорий в границах земель населенных пунктов (нРжТ-Зав2)

Зоны сельскохозяйственного использования

- | | |
|-------------|---|
| Си | -зона сельскохозяйственного использования |
| Су | -зона сельскохозяйственных угодий |
| СиПп | -производственная зона сельскохозяйственных предприятий |

Зоны рекреационного назначения

- | | |
|--------------|---|
| нРтоп | -зона озелененных территорий общего пользования в границах земель населенных пунктов (нРтоп-Зав2) |
| Р | -зона объектов отдыха |
| Л | -зона лесов |

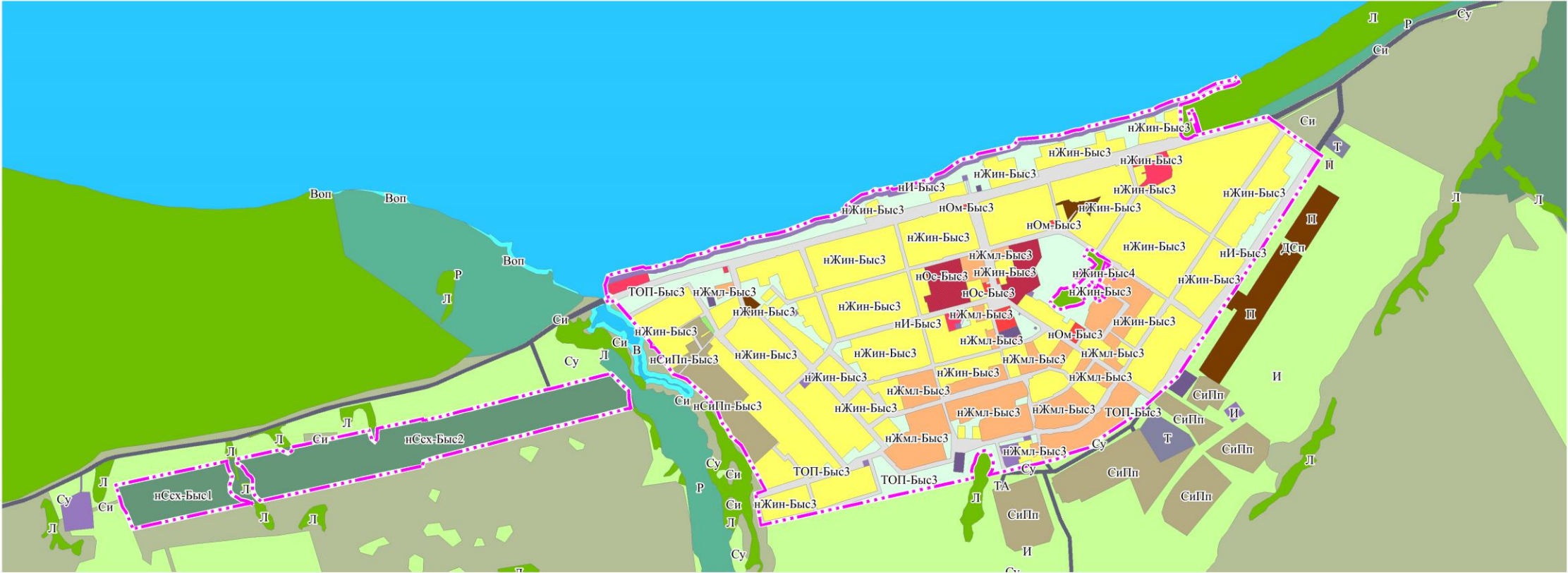
Зоны специального назначения

- ДКЛ -зона кладбищ

Иные территориальные зоны

- | | |
|-------------|---|
| В | -зона акваторий |
| нВ | -зона акваторий в границах земель населенных пунктов (нВ-Зав2) |
| Воп | -зона общего пользования водными объектами |
| нВоп | -зона общего пользования водными объектами в границах земель населенных пунктов (нВоп-Зав2) |
| ТОП | -зона территории общего пользования (ТОП-Зав2) |

Карта градостроительного зонирования
Быстровского сельсовета Искитимского района Новосибирской области
Фрагмент карты градостроительного зонирования. Территория села Быстровка



М 1:16 000

Условные обозначения

- граница населенного пункта, в соответствии с генеральным планом Быстровского сельсовета Искитимского района, утвержденным приказом министерства строительства Новосибирской области от 03.06.2019 г. № 313

Жилые зоны

- нЖин** -зона застройки индивидуальными жилыми домами в границах земель населенных пунктов (нЖин-Быс3, нЖин-Быс4, нЖин-Быс5)
нЖмл -зона застройки малоэтажными жилыми домами в границах земель населенных пунктов (нЖмл-Быс3)
нСсх -зона ведения садового хозяйства в границах земель населенных пунктов (нСсх-Быс1, нСсх-Быс2)

Общественно-деловые зоны

- нОм** -многофункциональная общественно-деловая зона в границах земель населенных пунктов (нОм-Быс3)
нОс -зона специализированной общественной застройки в границах земель населенных пунктов (нОс-Быс3)
ОсДеШ -зона дошкольных образовательных и общеобразовательных организаций (ОсДеШ-Быс3)
ОсФС -зона объектов физической культуры и массового спорта (ОсФС-Быс3)

Производственные зоны, зоны инженерной и транспортной инфраструктур

- П** -производственная зона
пП -производственная зона в границах земель населенных пунктов (пП-Быс3)
И - зона инженерной инфраструктуры
нИ - зона инженерной инфраструктуры в границах земель населенных пунктов (нИ-Быс3)
ИК -зона объектов коммунального обслуживания
пИК -зона объектов коммунального обслуживания в границах земель населенных пунктов (пИК-Быс3)
Т -зона транспортной инфраструктуры
ТА -зона объектов связи
УДС -зона уличной и дорожной сети (УДС-Быс3)

Зоны сельскохозяйственного использования

- Си** -зона сельскохозяйственного использования
Су -зона сельскохозяйственных угодий
Ссх -зона ведения садового хозяйства
СиПп -производственная зона сельскохозяйственных предприятий
нСиПп -производственная зона сельскохозяйственных предприятий в границах земель населенных пунктов (нСиПп-Быс3)

Зоны рекреационного назначения

- нРтоп** - зона озелененных территорий общего пользования в границах земель населенных пунктов (нРтоп-Быс3)
Р -зона объектов отдыха
РТ -зона объектов туристического обслуживания
Л -зона лесов

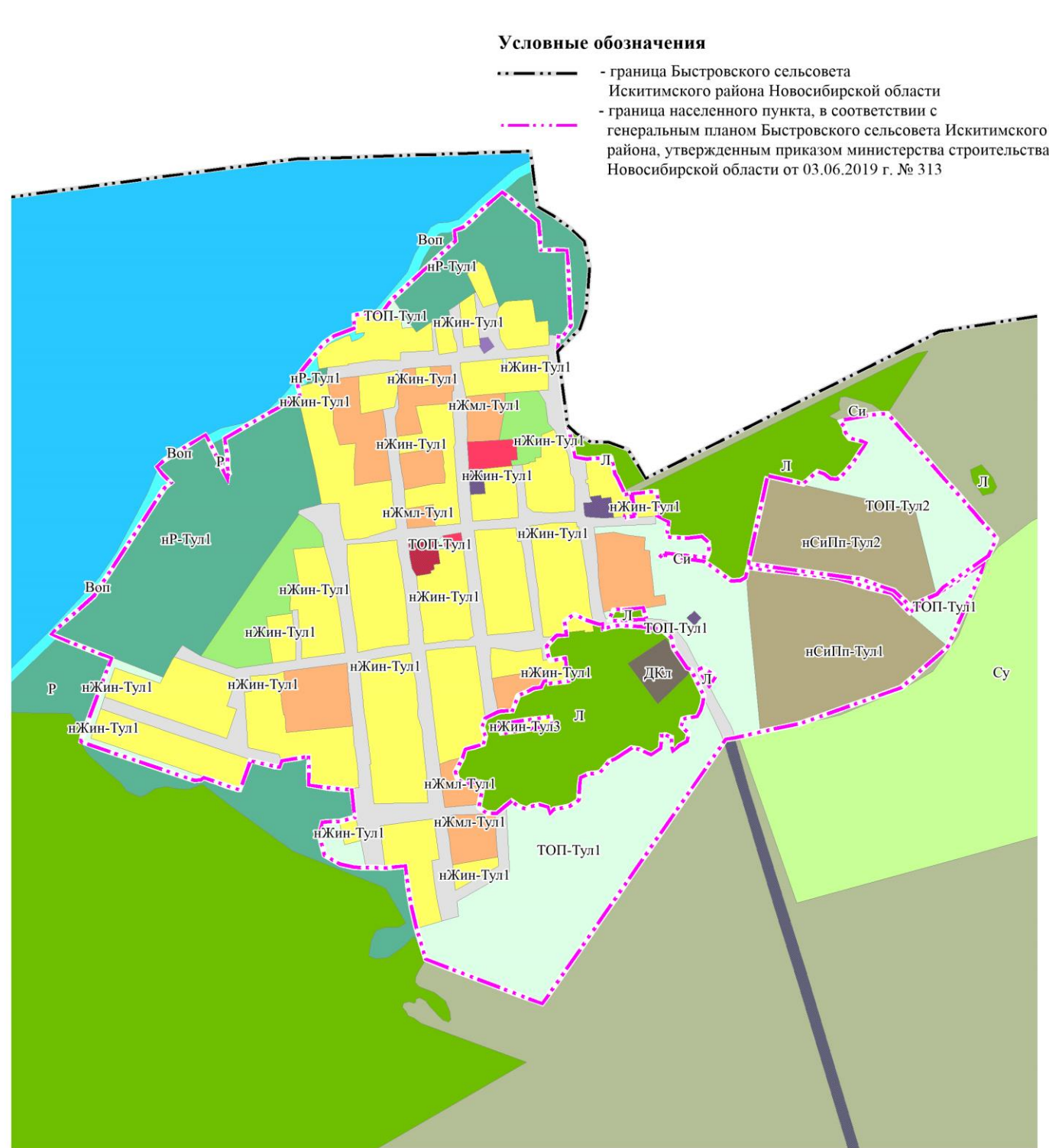
Зоны специального назначения

- ДСп** -зона складирования и захоронения отходов

Иные территориальные зоны

- В** -зона акваторий
Воп -зона общего пользования водными объектами
ТОП -зона территории общего пользования (ТОП-Быс3)

**Карта градостроительного зонирования
Быстровского сельсовета Искитимского района Новосибирской области
Фрагмент карты градостроительного зонирования. Территория поселка Тула**



M 1:9 000

Жилые зоны

нЖин	-зона застройки индивидуальными жилыми домами в границах земель населенных пунктов (нЖин-Тул1, нЖин-Тул3)
нЖмл	-зона застройки малоэтажными жилыми домами в границах земель населенных пунктов (нЖмл-Тул1)

Общественно-деловые зоны

нОс	-зона специализированной общественной застройки в границах земель населенных пунктов (нОс-Тул1)
ОсФС	-зона объектов физической культуры и массового спорта (ОсФС-Тул1)

Производственные зоны, зоны инженерной и транспортной инфраструктур

НИ	- зона инженерной инфраструктуры в границах земель населенных пунктов (НИ-Тул)
НИК	-зона объектов коммунального обслуживания в границах земель населенных пунктов (НИК-Тул)
ТА	-зона объектов автомобильного транспорта
УДС	-зона уличной и дорожной сети (УДС-Тул)

Зоны сельскохозяйственного использования

Си	-зона сельскохозяйственного использования
Су	-зона сельскохозяйственных угодий
нСиПп	-производственная зона сельскохозяйственных предприятий в границах земель населенных пунктов (нСиПп-Тул1, нСиПп-Тул2)
СиПп	-производственная зона сельскохозяйственных предприятий

Зоны рекреационного назначения

нР	- зона объектов отдыха в границах земель населенных пунктов (нР-Тул1)
Р	-зона объектов отдыха
Л	-зона лесов
нРтоп	-зона озелененных территорий общего пользования в границах земель населенных пунктов (нРтоп-Тул1)

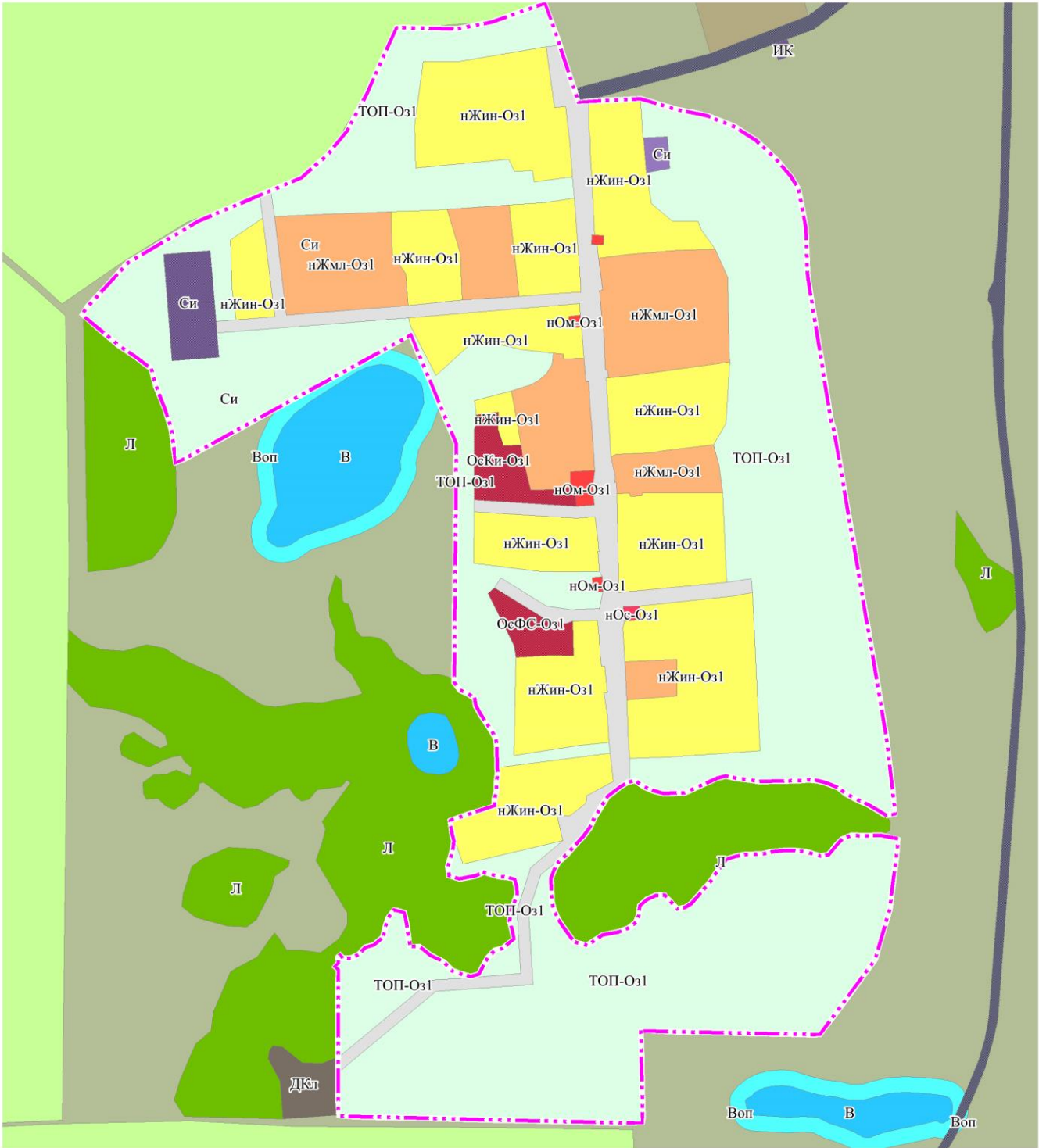
Зоны специального назначения

ДКЛ -зона кладбищ

Иные территориальные зоны

В	-зона акваторий
Воп	-зона общего пользования водными объектами
нВоп	-зона общего пользования водными объектами в границах земель населенных пунктов (нВоп-Тул1)
ТОП	-зона территории общего пользования (ТОП-Тул1, ТОП-Тул2)

Карта градостроительного зонирования
Быстровского сельсовета Искитимского района Новосибирской области
Фрагмент карты градостроительного зонирования. Территория поселка Озерки

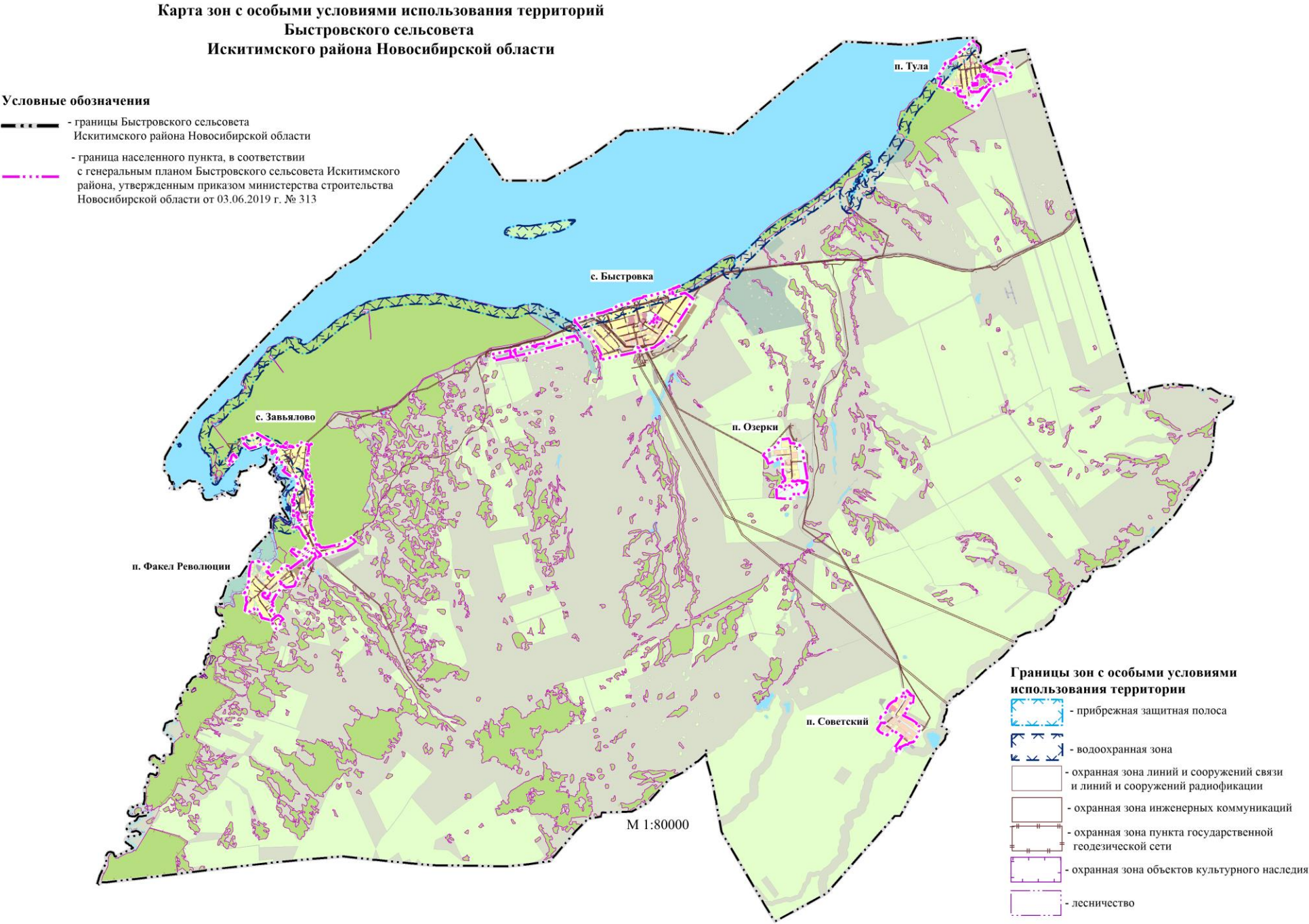


М 1:6000

- Условные обозначения**
- граница населенного пункта, в соответствии с генеральным планом Быстровского сельсовета Искитимского района, утвержденным приказом министерства строительства Новосибирской области от 03.06.2019 г. № 313
- Жилые зоны**
- нЖин** - зона застройки индивидуальными жилыми домами в границах земель населенных пунктов (нЖин-Оз1)
 - нЖмл** - зона застройки малоэтажными жилыми домами в границах земель населенных пунктов (нЖмл-Оз1)
- Общественно-деловые зоны**
- нОм** - многофункциональная общественно-деловая зона в границах земель населенных пунктов (нОм-Оз1)
 - нОс** - зона специализированной общественной застройки в границах земель населенных пунктов (нОс-Оз1)
 - ОсКи** - зона объектов культуры и искусства (ОсКи-Оз1)
 - ОсФС** - зона объектов физической культуры и массового спорта (ОсФС-Оз1)
- Производственные зоны, зоны инженерной и транспортной инфраструктуры**
- нИ** - зона инженерной инфраструктуры в границах земель населенных пунктов (нИ-Оз1)
 - ИКи** - зона объектов коммунального обслуживания
 - нИКи** - зона объектов коммунального обслуживания в границах земель населенных пунктов (нИКи-Оз1)
 - ТА** - зона объектов автомобильного транспорта
 - УДС** - зона уличной и дорожной сети (УДС-Оз1)
- Зоны сельскохозяйственного использования**
- Си** - зона сельскохозяйственного использования
 - Су** - зона сельскохозяйственных угодий
 - СиПп** - производственная зона сельскохозяйственных предприятий
- Зоны рекреационного назначения**
- Л** - зона лесов
- Зоны специального назначения**
- ДКл** - зона кладбищ
- Иные территориальные зоны**
- В** - зона акваторий
 - Воп** - зона общего пользования водными объектами
 - ТОП** - зона территории общего пользования (ТОП-Оз1)

ПРИЛОЖЕНИЕ № 3
к приказу министерства строительства
Новосибирской области
от 09.12.2024 № 221-НПА

«ПРИЛОЖЕНИЕ № 2
к правилам землепользования и застройки Быстровского сельсовета
Искитимского района Новосибирской области
от 02.06.2017 № 185



ПРИЛОЖЕНИЕ № 5
к приказу министерства
строительства Новосибирской области
от 09.12.2024 № 221-НПА

«ПРИЛОЖЕНИЕ № 4
к правилам землепользования и застройки
Быстровского сельсовета Искитимского
района Новосибирской области
от 02.06.2017 № 185

Перечень изменяемых территориальных зон Быстровского сельсовета
Искитимского района Новосибирской области, сведения о которых внесены в
Единый государственный реестр недвижимости

№ п/п	Реестровый номер территориальной зоны	Наименование территориальных зон (частей территориальных зон) Быстровского сельсовета Искитимского района Новосибирской области, сведения о которых внесены в Единый государственный реестр недвижимости	Наименование территориальной зоны в соответствии с приказом министерства строительства Новосибирской области
1	2	3	4
1.	54:07-7.636	Зона застройки индивидуальными жилыми домами в границах земель населенных пунктов (нЖин)	Зона застройки индивидуальными жилыми домами в границах земель населенных пунктов (нЖин-Тул1)
2.	54:07-7.575	Зона объектов водного транспорта (ТВд)	Зона объектов водного транспорта (ТВд)
3.	54:07-7.571	Производственная зона (П)	Производственная зона (П)
4.	54:07-7.589	Зона складирования и захоронения отходов (ДСп)	Зона складирования и захоронения отходов (ДСп)
5.	54:07-7.572	Зона транспортной инфраструктуры (Т)	Зона транспортной инфраструктуры (Т)
6.	54:07-7.639	Зона ведения садового хозяйства (Ссх)	Зона ведения садового хозяйства (Ссх)
7.	54:07-7.650	Зона инженерной инфраструктуры (И)	Зона инженерной инфраструктуры (И)
8.	54:07-7.577	Зона объектов воздушного транспорта (ТВз)	Зона объектов воздушного транспорта (ТВз)
9.	54:07-7.645	Производственная зона сельскохозяйственных предприятий в границах земель населенных пунктов (нСиПп)	Производственная зона сельскохозяйственных предприятий в границах земель населенных пунктов (нСиПп-Тул1)

№ п/п	Реестровый номер территориальной зоны	Наименование территориальных зон (частей территориальных зон) Быстровского сельсовета Искитимского района Новосибирской области, сведения о которых внесены в Единый государственный реестр недвижимости	Наименование территориальной зоны в соответствии с приказом министерства строительства Новосибирской области
1	2	3	4
10.	54:07-7.574	Зона специализированной общественной застройки в границах земель населенных пунктов (нОс)	Зона специализированной общественной застройки в границах земель населенных пунктов (нОс-Тул1)
11.	54:07-7.641	Зона объектов коммунального обслуживания в границах земель населенных пунктов (нИК)	Зона объектов коммунального обслуживания в границах земель населенных пунктов (нИК-Быс3)
12.	54:07-7.601	Зона объектов автомобильного транспорта в границах земель населенных пунктов (нТА)	Зона объектов автомобильного транспорта в границах земель населенных пунктов (нТА- Зав2)
13.	54:07-7.643	Производственная зона в границах земель населенных пунктов (нП)	Производственная зона в границах земель населенных пунктов (нП-ФР1)
14.	54:07-7.598	Зона инженерной инфраструктуры в границах земель населенных пунктов (нИ)	Зона инженерной инфраструктуры в границах земель населенных пунктов (нИ-ФР1)
15.	54:07-7.642	Зона акваторий в границах земель населенных пунктов (нВ)	Зона акваторий в границах земель населенных пунктов (нВ-ФР1)
16.	54:07-7.605	Зона режимных территорий в границах земель населенных пунктов (нРежТ)	Зона режимных территорий в границах земель населенных пунктов (нРежТ-Зав2)

Перечень ликвидируемых территориальных зон Быстровского сельсовета
Искитимского района Новосибирской области, сведения о которых внесены в
Единый государственный реестр недвижимости

№ п/п	Реестровый номер территориальной зоны	Наименование территориальной зоны
1	2	3
1.	54:07-7.644	Зона специализированной общественной застройки (Ос)
2.	54:07-7.607	Коммунально-складская зона в границах земель населенных пунктов (нК)
3.	54:07-7.646	Зона территорий объектов культурного наследия в границах земель населенных пунктов (нОКН)
4.	54:07-7.608	Зона общеобразовательных организаций (ОсШк)
5.	54:07-7.603	Зона объектов связи в границах земель населенных пунктов (нИС)
6.	54:07-7.609	Зона делового, общественного и коммерческого назначения (ОмДОК)
7.	54:07-7.637	Зона сельскохозяйственного использования в границах земель населенных пунктов (нСи)
8.	54:07-7.647	Зона объектов связи (ИС)
9.	54:07-7.640	Иные рекреационные зоны (РИВ)
10.	54:07-7.638	Зона животноводства (Сж)
11.	54:07-7.599	Коммунально-складская зона (К)
12.	54:07-7.606	Зона транспортной инфраструктуры в границах земель населенных пунктов (нТ)
13.	54:07-7.651	Зона ведения крестьянского фермерского хозяйства (СиКфх)
14.	54:07-7.604	Иные зоны сельскохозяйственного назначения в границах населенных пунктов (нСиИВ)
15.	54:07-7.610	Зона дошкольных образовательных организаций (ОсДс)
16.	54:07-7.636	Зона ведения огородничества в границах земель населенных пунктов (нСо)
17.	54:07-7.600	Зона кладбищ в границах земель населенных пунктов (нДКл)

».