



**МИНИСТЕРСТВО  
СТРОИТЕЛЬСТВА  
НОВОСИБИРСКОЙ ОБЛАСТИ**

**ПРИКАЗ**

28.11.2022

№ 799

г. Новосибирск

**О внесении изменения в приказ министерства строительства  
Новосибирской области от 17.01.2020 № 11**

В целях отображения в правилах землепользования и застройки Гусельниковского сельсовета Искитимского района Новосибирской области границ зон с особыми условиями использования территорий, установления ограничений использования земельных участков и объектов капитального строительства в границах таких зон, территорий, на основании письма администрации Искитимского района Новосибирской области от 01.06.2022 № 867, в соответствии с пунктами 3, 5 части 2 статьи 33 Градостроительного кодекса Российской Федерации, Законом Новосибирской области от 18.12.2015 № 27-ОЗ «О перераспределении полномочий между органами местного самоуправления муниципальных образований Новосибирской области и органами государственной власти Новосибирской области и внесении изменения в статью 3 Закона Новосибирской области «Об отдельных вопросах организации местного самоуправления в Новосибирской области», постановлением Правительства Новосибирской области от 29.02.2016 № 57-п «Об установлении Порядка взаимодействия между органами местного самоуправления муниципальных образований Новосибирской области и министерством строительства Новосибирской области при реализации ими перераспределенных полномочий», приказом министерства строительства Новосибирской области от 15.11.2022 № 738 «О подготовке проекта внесения изменений в правила землепользования и застройки Гусельниковского сельсовета Искитимского района Новосибирской области» **п р и к а з ы в а ю:**

Внести в приказ министерства строительства Новосибирской области от 17.01.2020 № 11 «Об утверждении правил землепользования и застройки Гусельниковского сельсовета Искитимского района Новосибирской области» следующее изменение:

приложение № 2 правил землепользования и застройки Гусельниковского сельсовета Искитимского района Новосибирской области изложить в редакции согласно приложению № 1 к настоящему приказу.

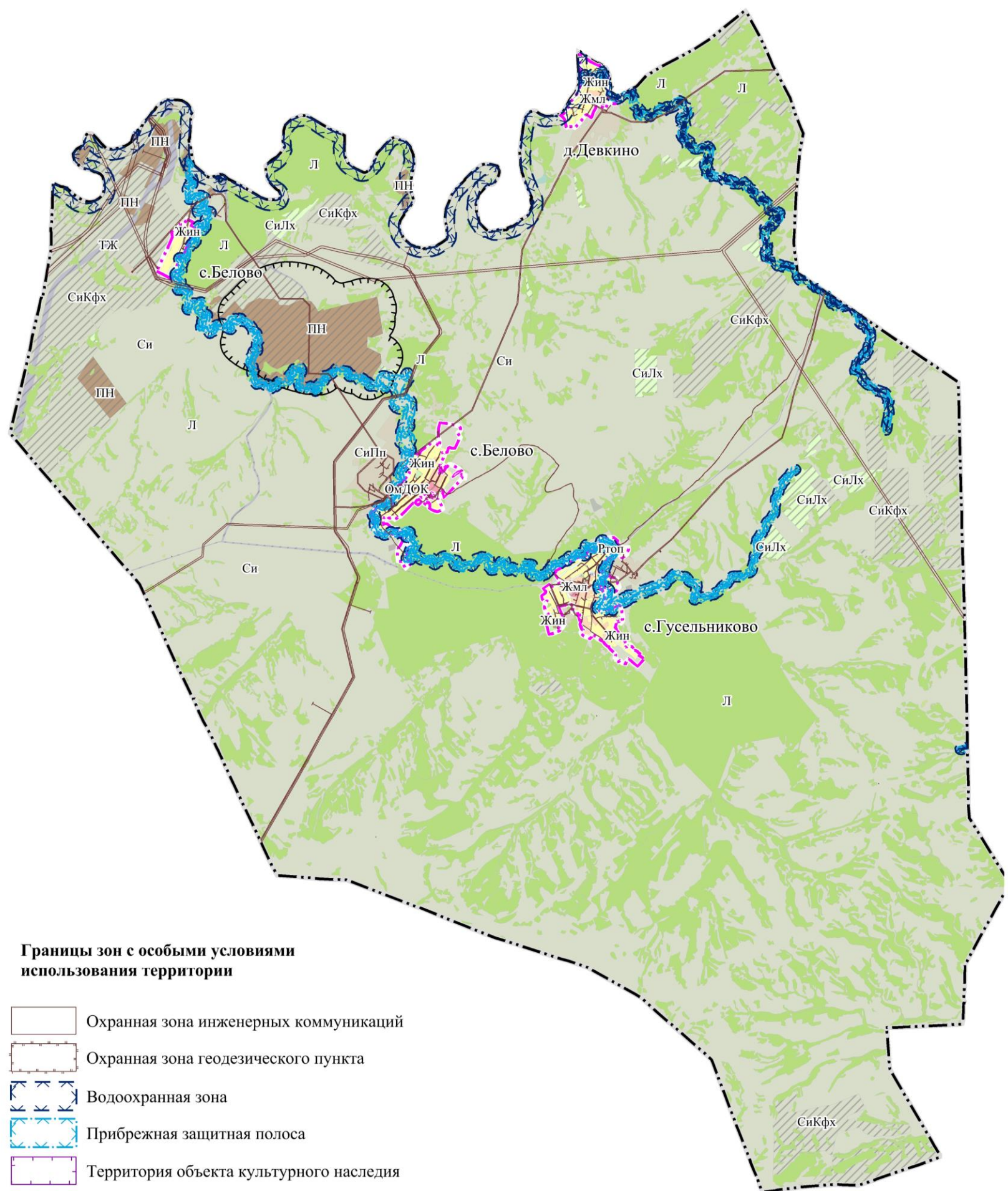
Министр

А.В. Колмаков

**Карта зон с особыми условиями использования территории  
Гусельниковского сельсовета Искитимского района Новосибирской области**

**Условные обозначения**

- граница Гусельниковского сельсовета Искитимского района Новосибирской области
- граница населенного пункта, утвержденная приказом министерства строительства Новосибирской области от 12.07.2016 № 230



**Границы зон с особыми условиями  
использования территории**

- Охранная зона инженерных коммуникаций
- Охранная зона геодезического пункта
- Водоохранная зона
- Прибрежная защитная полоса
- Территория объекта культурного наследия
- санитарно-защитная зона

М 1:90 000