



**МИНИСТЕРСТВО  
СТРОИТЕЛЬСТВА  
НОВОСИБИРСКОЙ ОБЛАСТИ**

**ПРИКАЗ**

21.01.2021

№ 19

г. Новосибирск

**О внесении изменений в правила землепользования и застройки  
Евсинского сельсовета Искитимского района  
Новосибирской области**

В соответствии со статьями 31-33 Градостроительного кодекса Российской Федерации, руководствуясь Законом Новосибирской области от 18.12.2015 № 27-ОЗ «О перераспределении полномочий между органами местного самоуправления муниципальных образований Новосибирской области и органами государственной власти Новосибирской области и внесении изменения в статью 3 Закона Новосибирской области «Об отдельных вопросах организации местного самоуправления в Новосибирской области», постановлением Правительства Новосибирской области от 29.02.2016 № 57-п «Об установлении Порядка взаимодействия между органами местного самоуправления муниципальных образований Новосибирской области и министерством строительства Новосибирской области при реализации ими перераспределенных полномочий», приказом министерства строительства Новосибирской области от 26.10.2020 № 555 «О подготовке проекта внесения изменений в правила землепользования и застройки Евсинского сельсовета Искитимского района Новосибирской области», с учетом заключения комиссии по подготовке проектов правил землепользования и застройки поселений, входящих в состав Новосибирской агломерации Новосибирской области от 15.12.2020 **п р и к а з ы в а ю:**

1. Внести в правила землепользования и застройки Евсинского сельсовета Искитимского района Новосибирской области, утвержденные приказом министерства строительства Новосибирской области от 09.08.2019 № 481 «Об утверждении правил землепользования и застройки Евсинского сельсовета Искитимского района Новосибирской области», следующие изменения:

1) в пункте 46 главы III «Карты градостроительного зонирования Евсинского сельсовета Искитимского района Новосибирской области» слова «Территория поселка Боровушка» исключить;

2) приложение № 1 лист № 1 изложить в редакции согласно приложению № 1 к настоящему приказу;

3) приложение № 1 лист № 3 изложить в редакции согласно приложению № 2 к настоящему приказу;

4) приложение № 2 лист № 1 изложить в редакции согласно приложению № 3 к настоящему приказу.

2. Установить перечень территориальных зон Евсинского сельсовета Искитимского района Новосибирской области, сведения о которых подлежат исключению из Единого государственного реестра недвижимости (приложение № 4).

3. Утвердить сведения о территориальных зонах объектов здравоохранения (ОсЗ), объектов отдыха (Р), перечень координат характерных точек границ этих территориальных зон в системе координат, используемой для ведения Единого государственного реестра недвижимости (приложение № 5).

4. Управлению архитектуры и градостроительства министерства строительства Новосибирской области (Тимонов Д.С.):

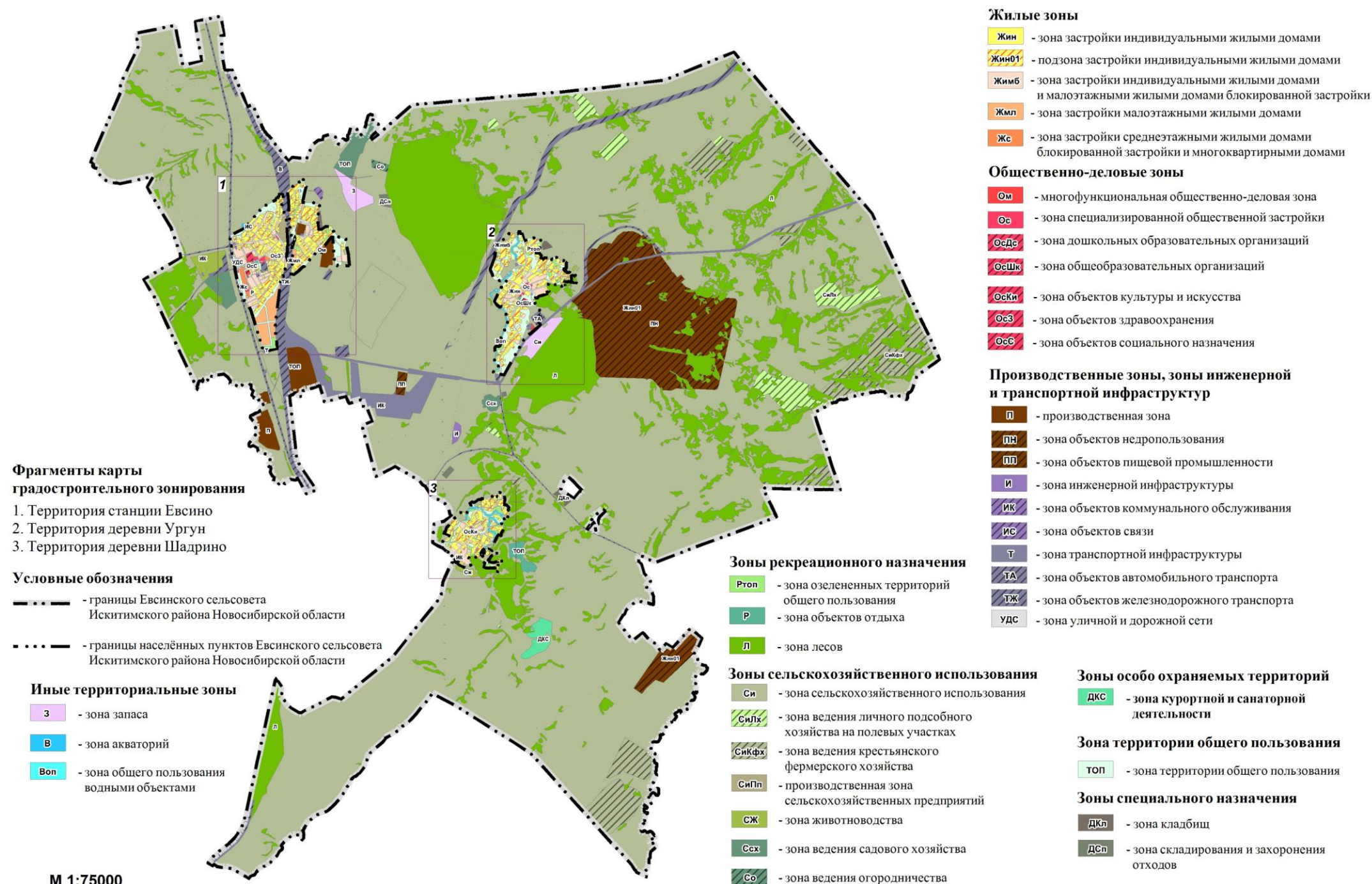
1) совместно с отделом информационного обеспечения министерства строительства Новосибирской области (Ибрагимов Г.Г.) опубликовать настоящий приказ на официальном сайте министерства строительства Новосибирской области в информационно-телекоммуникационной сети Интернет в течение пяти рабочих дней со дня принятия настоящего приказа;

2) направить экземпляр настоящего приказа в администрацию Искитимского района Новосибирской области в течение пяти рабочих дней со дня принятия приказа для опубликования информации о принятии настоящего приказа в средствах массовой информации с указанием в публикации сведений о размещении на официальном сайте министерства строительства Новосибирской области в информационно-телекоммуникационной сети Интернет.

Министр

И.И. Шмидт

**Карта градостроительного зонирования  
Евсинского сельсовета Искитимского района Новосибирской области**



Приложение № 2  
к приказу министерства строительства  
Новосибирской области  
от 21.01.21 № 19

«Приложение № 1 лист № 3 к правилам землепользования  
и застройки Евсинского сельсовета Искитимского района  
Новосибирской области от 09.08.2019 № 481

Карта градостроительного зонирования  
Евсинского сельсовета Искитимского района Новосибирской области  
Фрагмент карты градостроительного зонирования. Территория деревни Ургун



Условные обозначения

--- - границы населённых пунктов Евсинского сельсовета  
Искитимского района Новосибирской области

Жилые зоны

- Жин - зона застройки индивидуальными жилыми домами
- Жин01 - подзона застройки индивидуальными жилыми домами
- Жимб - зона застройки индивидуальными жилыми домами и малоэтажными жилыми домами блокированной застройки
- Жмл - зона застройки малоэтажными жилыми домами

Общественно-деловые зоны

- Ом - многофункциональная общественно-деловая зона
- Ос - зона специализированной общественной застройки
- ОсДо - зона дошкольных образовательных организаций
- ОсШк - зона общеобразовательных организаций
- ОсЗ - зона объектов здравоохранения

Производственные зоны, зоны инженерной  
и транспортной инфраструктуры

- П - производственная зона
- ПН - зона объектов недропользования
- ИК - зона объектов коммунального обслуживания
- ИС - зона объектов связи
- Т - зона транспортной инфраструктуры
- ТА - зона объектов автомобильного транспорта
- ТЖ - зона объектов железнодорожного транспорта
- удс - зона уличной и дорожной сети

Зоны сельскохозяйственного использования

- Си - зона сельскохозяйственного использования
- СЖ - зона животноводства
- Ссх - зона ведения садового хозяйства

Зоны рекреационного назначения

- Ртоп - зона озелененных территорий общего пользования
- Р - зона объектов отдыха
- Л - зона лесов
- топ - зона территории общего пользования

Иные территориальные зоны

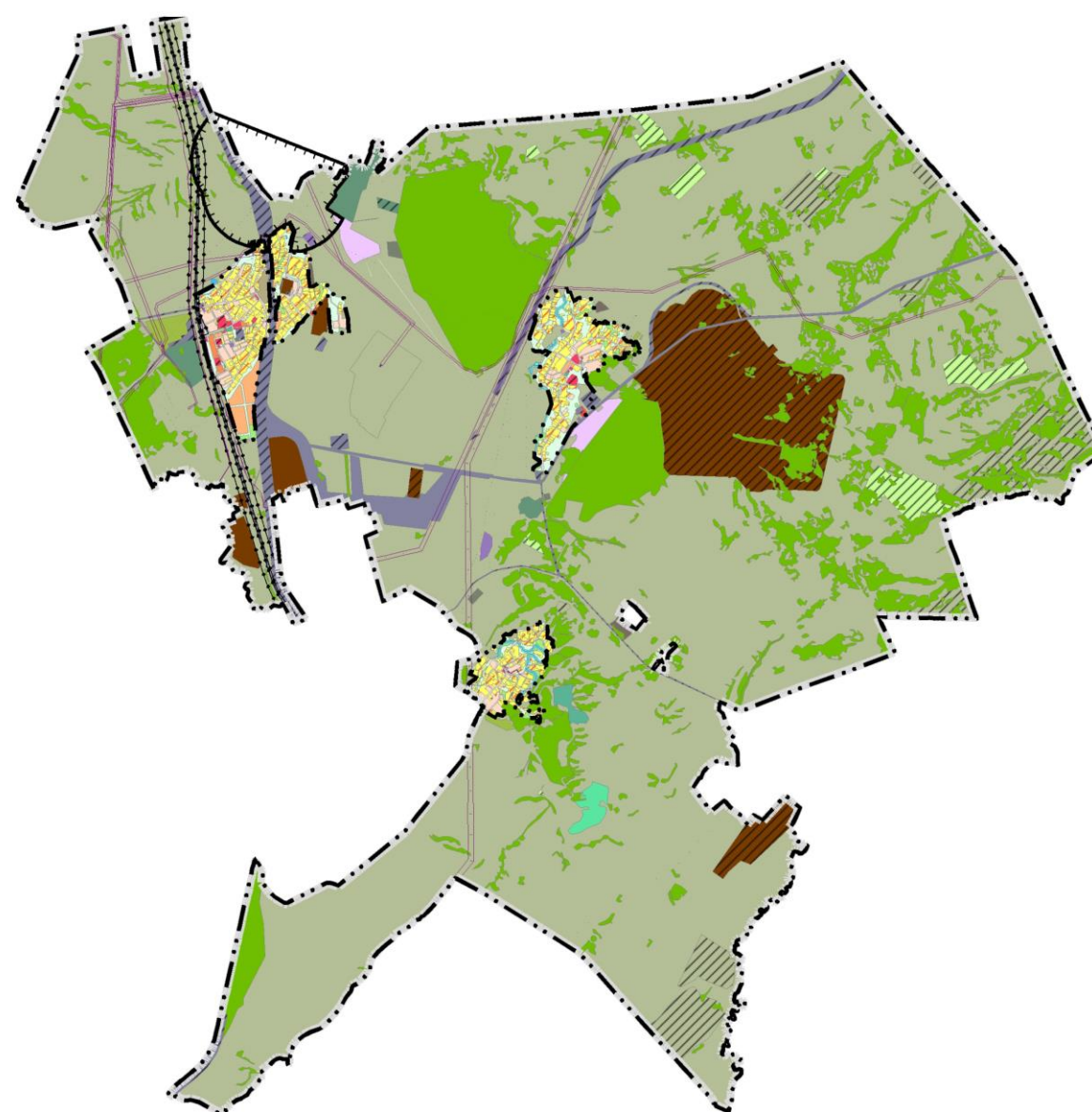
- з - зона запаса
- В - зона акваторий

Зоны специального назначения

- Воп - зона общего пользования водными объектами
- Дкл - зона кладбищ

М 1:15000

**Карта зон с особыми условиями использования территории  
Евсинского сельсовета Искитимского района Новосибирской области**



**Условные обозначения**

- границы Евсинского сельсовета  
Искитимского района Новосибирской области
- границы населённых пунктов Евсинского сельсовета  
Искитимского района Новосибирской области

**Границы зон с особыми условиями  
использования территории**

- санитарно-защитная зона
- охранная зона
- санитарный разрыв (санитарная полоса отчуждения)

М 1:80000

Приложение № 4  
к приказу министерства строительства  
Новосибирской области

от 21.01.21 № 19

Перечень территориальных зон Евсинского сельсовета Искитимского района  
Новосибирской области, сведения о которых подлежат исключению из Единого  
государственного реестра недвижимости

№ п/п	Учетный номер	Кодовое обозначение	Наименование
1	2	3	4
1	54.07.1.60	ОсЗ	зона объектов здравоохранения (ОсЗ)
2	54.07.1.75	Р	зона объектов отдыха (Р)

Приложение № 5  
к приказу министерства строительства  
Новосибирской области

от 21.01.21 № 19

Сведения о территориальных зонах объектов здравоохранения (ОсЗ), объектов  
отдыха (Р), перечень координат характерных точек границ этих  
территориальных зон в системе координат, используемой для  
ведения Единого государственного реестра недвижимости

## ОПИСАНИЕ МЕСТОПОЛОЖЕНИЯ ГРАНИЦ

### Зона объектов здравоохранения (ОсЗ)

(наименование объекта, местоположение границ которого описано (далее - объект))

#### Раздел 1

#### Сведения об объекте

№ п/п	Характеристики объекта	Описание характеристик
1	2	3
1.	Местоположение объекта	Новосибирская область, Искитимский район, Евсинский сельсовет
2.	Площадь объекта +/- величина погрешности определения площади (Р +/- Дельта Р)	4545 +/- 1180 м <sup>2</sup>



3.	Иные характеристики объекта	<p><b>Основные виды разрешенного использования:</b>  Здравоохранение (3.4)  Амбулаторно-поликлиническое обслуживание (3.4.1)  Стационарное медицинское обслуживание (3.4.2)  Медицинские организации особого назначения (3.4.3)</p> <p><b>Условно разрешенные виды использования:</b>  Санаторная деятельность (9.2.1)</p> <p><b>Вспомогательные виды разрешенного использования:</b>  Предоставление коммунальных услуг (3.1.1)  Дома социального обслуживания (3.2.1)  Оказание социальной помощи населению (3.2.2)  Бытовое обслуживание (3.3)  Осуществление религиозных обрядов (3.7.1)  Магазины (4.4)  Общественное питание (4.6)  Служебные гаражи (4.9)</p> <p><b>Предельные (минимальные и (или) максимальные) размеры земельных участков:</b> минимальный – 0,1 га, максимальный – 15,0 га.</p> <p><b>Вне зависимости от территориальной зоны для отдельных видов разрешенного использования земельных участков и объектов капитального строительства, в том числе:</b></p> <ul style="list-style-type: none"> <li>- предельные размеры земельных участков с видом разрешенного использования «Предоставление коммунальных услуг (3.1.1)»: минимальный – не устанавливается, максимальный – 25,0 га;</li> <li>- предельные размеры земельных участков с видом разрешенного использования «Бытовое обслуживание (3.3)», «Осуществление религиозных обрядов (3.7.1)», «Магазины (4.4)», «Общественное питание (4.6)», «Служебные гаражи (4.9)»: минимальный – 0,01 га, максимальный – 5,0 га.</li> </ul>
----	-----------------------------	---

## Раздел 2

### Сведения о местоположении границ объекта

1. Система координат МСК НСО, зона 4

2. Сведения о характерных точках границ объекта

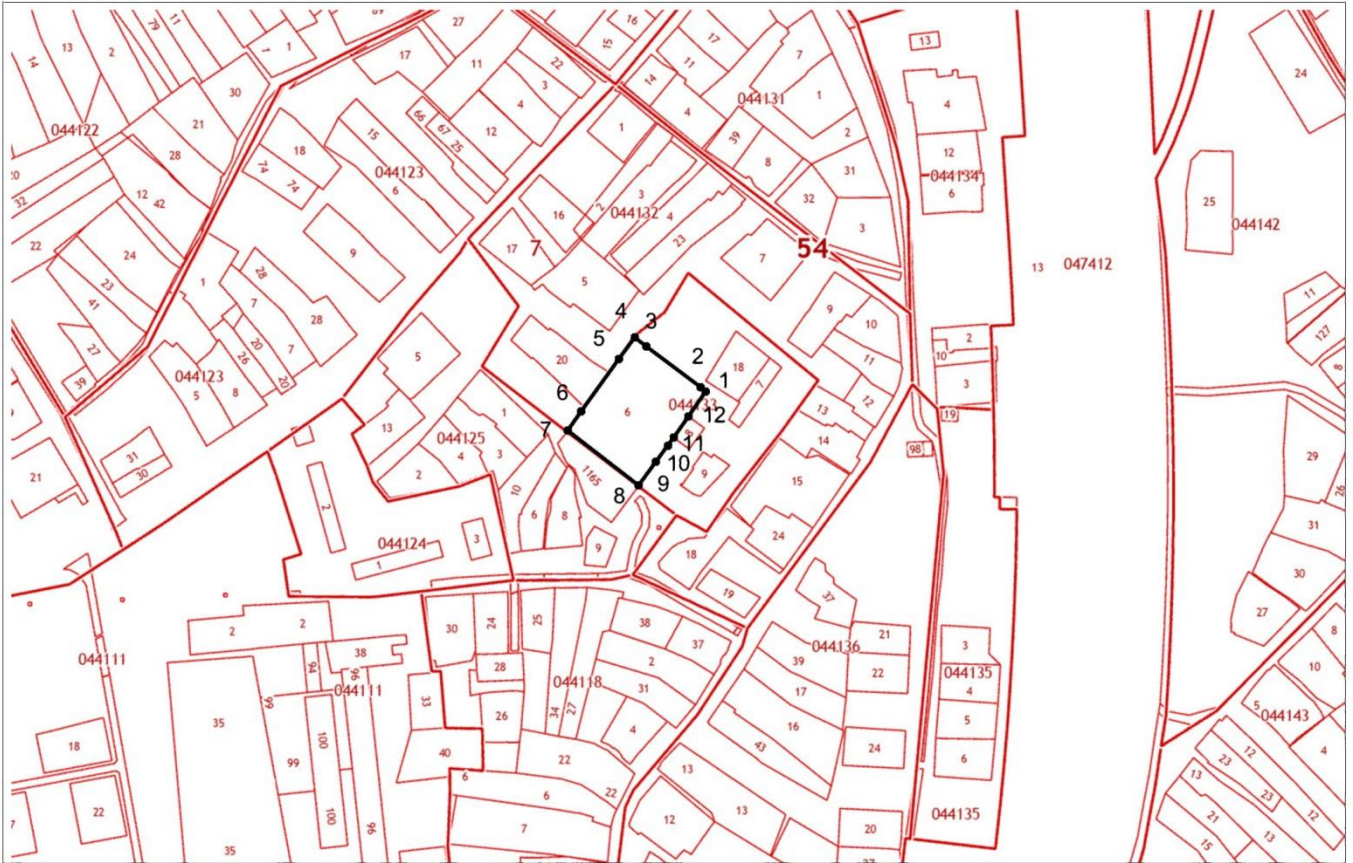
Обозначение характерных точек границ	Координаты, м		Метод определения координат характерной точки	Средняя квадратическая погрешность положения характерной точки (Mt), м	Описание обозначения точки на местности (при наличии)
	X	Y			
1	2	3	4	5	6
ОсЗ-1					
1	429972.45	4224993.65	Картометрический метод	5.00	Закрепление отсутствует
2	429975.15	4224990.05	Картометрический метод	5.00	Закрепление отсутствует
3	430002.45	4224954.35	Картометрический метод	5.00	Закрепление отсутствует
4	430008.40	4224946.60	Картометрический метод	5.00	Закрепление отсутствует
5	429994.00	4224935.95	Картометрический метод	5.00	Закрепление отсутствует
6	429959.75	4224910.95	Картометрический метод	5.00	Закрепление отсутствует
7	429947.15	4224901.75	Картометрический метод	5.00	Закрепление отсутствует
8	429910.60	4224948.65	Картометрический метод	5.00	Закрепление отсутствует
9	429925.90	4224960.20	Картометрический метод	5.00	Закрепление отсутствует
10	429936.80	4224968.30	Картометрический метод	5.00	Закрепление отсутствует
11	429942.10	4224972.00	Картометрический метод	5.00	Закрепление отсутствует
12	429955.85	4224982.15	Картометрический метод	5.00	Закрепление отсутствует
1	429972.45	4224993.65	Картометрический метод	5.00	Закрепление отсутствует
ОсЗ-2					
13	429121.41	4230111.32	Картометрический метод	5.00	Закрепление отсутствует
14	429125.40	4230104.25	Картометрический метод	5.00	Закрепление отсутствует
15	429137.10	4230083.50	Картометрический метод	5.00	Закрепление отсутствует
16	429137.89	4230082.04	Картометрический метод	5.00	Закрепление отсутствует

2. Сведения о характерных точках границ объекта					
Обозначение характерных точек границ	Координаты, м		Метод определения координат характерной точки	Средняя квадратическая погрешность положения характерной точки (Mt), м	Описание обозначения точки на местности (при наличии)
	X	Y			
1	2	3	4	5	6
17	429101.71	4230057.35	Картометрический метод	5.00	Закрепление отсутствует
18	429100.30	4230059.50	Картометрический метод	5.00	Закрепление отсутствует
19	429093.76	4230069.78	Картометрический метод	5.00	Закрепление отсутствует
20	429094.55	4230098.50	Картометрический метод	5.00	Закрепление отсутствует
21	429094.72	4230104.48	Картометрический метод	5.00	Закрепление отсутствует
13	429121.41	4230111.32	Картометрический метод	5.00	Закрепление отсутствует
3. Сведения о характерных точках части (частей) границы объекта					
Обозначение характерных точек части границы	Координаты, м		Метод определения координат характерной точки	Средняя квадратическая погрешность положения характерной точки (Mt), м	Описание обозначения точки на местности (при наличии)
	X	Y			
1	2	3	4	5	6
-	-	-	-	-	-



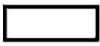



# Раздел 4

## План границ объекта



Масштаб 1:5000

Используемые условные знаки и обозначения:

-  - граница объекта;
-  1 - характерная точка границы объекта, номер;
-  - границы кадастрового квартала;
-  - границы кадастрового участка;

Подпись

Дата " \_\_ " \_\_\_\_\_ 202\_\_

**Текстовое описание местоположения границ  
населенных пунктов, территориальных зон, особо охраняемых природных  
территорий, зон с особыми условиями использования территорий**

Прохождение границы		Описание прохождения границы
от точки	до точки	
1	2	3
Ос3-1		
1	2	-
2	3	-
3	4	-
4	5	-
5	6	-
6	7	-
7	8	-
8	9	-
9	10	-
10	11	-
11	12	-
12	1	-
Ос3-2		
13	15	-
14	16	-
15	17	-
16	18	-
17	19	-
18	20	-
19	21	-
20	14	-
21	13	-

## ОПИСАНИЕ МЕСТОПОЛОЖЕНИЯ ГРАНИЦ

### Зона объектов отдыха (Р)

(наименование объекта, местоположение границ которого описано (далее - объект))

### Раздел 1

#### Сведения об объекте

№ п/п	Характеристики объекта	Описание характеристик
1	2	3
1.	Местоположение объекта	Новосибирская область, Искитимский район, Евсинский сельсовет
2.	Площадь объекта +/- величина погрешности определения площади (Р +/- Дельта Р)	186559 +/- 7559 м <sup>2</sup>

3.	Иные характеристики объекта	<p><b>Основные виды разрешенного использования:</b>  Отдых (рекреация) (5.0)  Спорт (5.1)  Обеспечение спортивно-зрелищных мероприятий (5.1.1)  Обеспечение занятий спортом в помещениях (5.1.2)  Площадки для занятий спортом (5.1.3)  Оборудованные площадки для занятий спортом (5.1.4)  Водный спорт (5.1.5)  Авиационный спорт (5.1.6)  Спортивные базы (5.1.7)  Природно-познавательный туризм (5.2)  Туристическое обслуживание (5.2.1)  Охота и рыбалка (5.3)  Причалы для маломерных судов (5.4)  Поля для гольфа или конных прогулок (5.5)</p> <p><b>Условно разрешенные виды использования:</b>  Размещение автомобильных дорог (7.2.1)  Трубопроводный транспорт (7.5)</p> <p><b>Вспомогательные виды разрешенного использования:</b>  Предоставление коммунальных услуг (3.1.1)  Служебные гаражи (4.9)</p> <p><b>Предельные (минимальные и (или) максимальные) размеры земельных участков:</b> минимальный – 0,1 га, максимальный – 50,0 га.</p> <p><b>Вне зависимости от территориальной зоны для отдельных видов разрешенного использования земельных участков и объектов капитального строительства, в том числе:</b></p> <ul style="list-style-type: none"> <li>- предельные размеры земельных участков с видом разрешенного использования «Обеспечение спортивно-зрелищных мероприятий (5.1.1)» минимальный – 1,0 га, максимальный – 50,0 га;</li> <li>- предельные размеры земельных участков с видом разрешенного использования «Обеспечение занятий спортом в помещениях (5.1.2)» минимальный – 0,1 га, максимальный – 10,0 га;</li> <li>- предельные размеры земельных участков с видом разрешенного использования «Площадки для занятий спортом (5.1.3)» минимальный – 0,01 га, максимальный – 10,0 га;</li> <li>- предельные размеры земельных участков с видом разрешенного использования «Оборудованные площадки для занятий спортом (5.1.4)» минимальный – 0,001 га, максимальный – 10,0 га;</li> <li>- предельные размеры земельных участков с видом разрешенного использования «Водный спорт (5.1.5)» минимальный – 0,005 га, максимальный – 10,0 га;</li> <li>- предельные размеры земельных участков с видом разрешенного использования «Авиационный спорт (5.1.6)» минимальный – 1,0 га, максимальный – 50,0 га;</li> <li>- предельные размеры земельных участков с видом разрешенного использования «Спортивные базы (5.1.7)» минимальный – 0,01 га, максимальный – 10,0 га;</li> </ul>
----	-----------------------------	---



№ п/п	Характеристики объекта	Описание характеристик
1	2	3
3.	Иные характеристики объекта	<p>;</p> <ul style="list-style-type: none"> <li>- предельные размеры земельных участков с видом разрешенного использования «Предоставление коммунальных услуг (3.1.1)»: минимальный – не устанавливается, максимальный – 25,0 га;</li> <li>- предельные размеры земельных участков с видом разрешенного использования «Служебные гаражи (4.9)»: минимальный – 0,01 га, максимальный – 5,0 га.</li> </ul>

## Раздел 2

### Сведения о местоположении границ объекта

1. Система координат МСК НСО, зона 4

2. Сведения о характерных точках границ объекта

Обозначение характерных точек границ	Координаты, м		Метод определения координат характерной точки	Средняя квадратическая погрешность положения характерной точки (Mt), м	Описание обозначения точки на местности (при наличии)
	X	Y			
1	2	3	4	5	6
P-1					
1	429182.20	4224476.00	Картометрический метод	5.00	Закрепление отсутствует
2	429213.30	4224460.95	Картометрический метод	5.00	Закрепление отсутствует
3	429207.90	4224442.25	Картометрический метод	5.00	Закрепление отсутствует
4	429173.95	4224454.65	Картометрический метод	5.00	Закрепление отсутствует
1	429182.20	4224476.00	Картометрический метод	5.00	Закрепление отсутствует
P-2					
5	429776.65	4224588.10	Картометрический метод	5.00	Закрепление отсутствует
6	429852.35	4224573.75	Картометрический метод	5.00	Закрепление отсутствует
7	429809.45	4224494.30	Картометрический метод	5.00	Закрепление отсутствует
8	429799.65	4224476.15	Картометрический метод	5.00	Закрепление отсутствует
9	429765.35	4224487.00	Картометрический метод	5.00	Закрепление отсутствует
10	429765.35	4224488.15	Картометрический метод	5.00	Закрепление отсутствует
11	429763.15	4224488.15	Картометрический метод	5.00	Закрепление отсутствует
12	429763.15	4224487.70	Картометрический метод	5.00	Закрепление отсутствует
13	429753.80	4224490.65	Картометрический метод	5.00	Закрепление отсутствует
14	429758.70	4224509.35	Картометрический метод	5.00	Закрепление отсутствует
15	429762.00	4224521.90	Картометрический метод	5.00	Закрепление отсутствует
16	429770.25	4224553.45	Картометрический метод	5.00	Закрепление отсутствует
5	429776.65	4224588.10	Картометрический метод	5.00	Закрепление отсутствует

2. Сведения о характерных точках границ объекта					
Обозначение характерных точек границ	Координаты, м		Метод определения координат характерной точки	Средняя квадратическая погрешность положения характерной точки (Mt), м	Описание обозначения точки на местности (при наличии)
	X	Y			
1	2	3	4	5	6
17	429835.60	4224545.55	Картометрический метод	5.00	Закрепление отсутствует
18	429835.60	4224543.35	Картометрический метод	5.00	Закрепление отсутствует
19	429833.40	4224543.35	Картометрический метод	5.00	Закрепление отсутствует
20	429833.40	4224545.55	Картометрический метод	5.00	Закрепление отсутствует
17	429835.60	4224545.55	Картометрический метод	5.00	Закрепление отсутствует
21	429802.80	4224487.05	Картометрический метод	5.00	Закрепление отсутствует
22	429802.85	4224484.85	Картометрический метод	5.00	Закрепление отсутствует
23	429800.65	4224484.85	Картометрический метод	5.00	Закрепление отсутствует
24	429800.60	4224487.05	Картометрический метод	5.00	Закрепление отсутствует
21	429802.80	4224487.05	Картометрический метод	5.00	Закрепление отсутствует
P-3					
25	429918.35	4225184.15	Картометрический метод	5.00	Закрепление отсутствует
26	429942.85	4225184.10	Картометрический метод	5.00	Закрепление отсутствует
27	429959.55	4225183.85	Картометрический метод	5.00	Закрепление отсутствует
28	429964.35	4225183.80	Картометрический метод	5.00	Закрепление отсутствует
29	429961.70	4225146.50	Картометрический метод	5.00	Закрепление отсутствует
30	429934.60	4225147.75	Картометрический метод	5.00	Закрепление отсутствует
31	429916.20	4225148.35	Картометрический метод	5.00	Закрепление отсутствует
32	429916.75	4225151.70	Картометрический метод	5.00	Закрепление отсутствует
33	429911.40	4225167.80	Картометрический метод	5.00	Закрепление отсутствует
34	429905.35	4225183.65	Картометрический метод	5.00	Закрепление отсутствует
35	429901.70	4225184.00	Картометрический метод	5.00	Закрепление отсутствует

2. Сведения о характерных точках границ объекта					
Обозначение характерных точек границ	Координаты, м		Метод определения координат характерной точки	Средняя квадратическая погрешность положения характерной точки (Mt), м	Описание обозначения точки на местности (при наличии)
	X	Y			
1	2	3	4	5	6
25	429918.35	4225184.15	Картометрический метод	5.00	Закрепление отсутствует
36	429961.05	4225160.45	Картометрический метод	5.00	Закрепление отсутствует
37	429961.40	4225149.35	Картометрический метод	5.00	Закрепление отсутствует
38	429952.55	4225149.15	Картометрический метод	5.00	Закрепление отсутствует
39	429951.95	4225160.10	Картометрический метод	5.00	Закрепление отсутствует
36	429961.05	4225160.45	Картометрический метод	5.00	Закрепление отсутствует
P-4					
40	424255.75	4229107.00	Картометрический метод	5.00	Закрепление отсутствует
41	424269.95	4229080.00	Картометрический метод	5.00	Закрепление отсутствует
42	424249.45	4229073.05	Картометрический метод	5.00	Закрепление отсутствует
43	424218.30	4229071.40	Картометрический метод	5.00	Закрепление отсутствует
44	424208.05	4229072.85	Картометрический метод	5.00	Закрепление отсутствует
45	424233.45	4229087.45	Картометрический метод	5.00	Закрепление отсутствует
40	424255.75	4229107.00	Картометрический метод	5.00	Закрепление отсутствует
P-5					
46	429094.55	4230098.50	Картометрический метод	5.00	Закрепление отсутствует
47	429093.76	4230069.78	Картометрический метод	5.00	Закрепление отсутствует
48	429100.30	4230059.50	Картометрический метод	5.00	Закрепление отсутствует
49	429098.15	4230058.10	Картометрический метод	5.00	Закрепление отсутствует
50	429101.05	4230051.85	Картометрический метод	5.00	Закрепление отсутствует
51	429076.25	4230037.45	Картометрический метод	5.00	Закрепление отсутствует
52	429051.65	4230023.20	Картометрический метод	5.00	Закрепление отсутствует
53	429022.25	4230067.30	Картометрический метод	5.00	Закрепление отсутствует

2. Сведения о характерных точках границ объекта					
Обозначение характерных точек границ	Координаты, м		Метод определения координат характерной точки	Средняя квадратическая погрешность положения характерной точки (Mt), м	Описание обозначения точки на местности (при наличии)
	X	Y			
1	2	3	4	5	6
54	429047.05	4230081.25	Картометрический метод	5.00	Закрепление отсутствует
55	429072.10	4230095.30	Картометрический метод	5.00	Закрепление отсутствует
56	429075.75	4230091.90	Картометрический метод	5.00	Закрепление отсутствует
46	429094.55	4230098.50	Картометрический метод	5.00	Закрепление отсутствует
P-6					
57	429129.20	4230104.95	Картометрический метод	5.00	Закрепление отсутствует
58	429140.35	4230099.90	Картометрический метод	5.00	Закрепление отсутствует
59	429146.30	4230090.30	Картометрический метод	5.00	Закрепление отсутствует
60	429139.95	4230085.35	Картометрический метод	5.00	Закрепление отсутствует
61	429137.10	4230083.50	Картометрический метод	5.00	Закрепление отсутствует
62	429125.40	4230104.25	Картометрический метод	5.00	Закрепление отсутствует
57	429129.20	4230104.95	Картометрический метод	5.00	Закрепление отсутствует
P-7					
63	423795.15	4230503.90	Картометрический метод	5.00	Закрепление отсутствует
64	423801.15	4230503.80	Картометрический метод	5.00	Закрепление отсутствует
65	423800.00	4230416.25	Картометрический метод	5.00	Закрепление отсутствует
66	423789.70	4230309.00	Картометрический метод	5.00	Закрепление отсутствует
67	423779.35	4230246.15	Картометрический метод	5.00	Закрепление отсутствует
68	423770.50	4230213.25	Картометрический метод	5.00	Закрепление отсутствует
69	423743.50	4230164.60	Картометрический метод	5.00	Закрепление отсутствует
70	423758.60	4230171.35	Картометрический метод	5.00	Закрепление отсутствует
71	423821.05	4230167.35	Картометрический метод	5.00	Закрепление отсутствует
72	423834.45	4230137.95	Картометрический метод	5.00	Закрепление отсутствует

2. Сведения о характерных точках границ объекта					
Обозначение характерных точек границ	Координаты, м		Метод определения координат характерной точки	Средняя квадратическая погрешность положения характерной точки (Mt), м	Описание обозначения точки на местности (при наличии)
	X	Y			
1	2	3	4	5	6
73	423998.95	4230173.60	Картометрический метод	5.00	Закрепление отсутствует
74	423940.95	4229917.05	Картометрический метод	5.00	Закрепление отсутствует
75	423923.80	4229841.05	Картометрический метод	5.00	Закрепление отсутствует
76	423611.40	4229855.40	Картометрический метод	5.00	Закрепление отсутствует
77	423621.95	4229885.10	Картометрический метод	5.00	Закрепление отсутствует
78	423648.80	4229895.30	Картометрический метод	5.00	Закрепление отсутствует
79	423660.35	4229911.20	Картометрический метод	5.00	Закрепление отсутствует
80	423660.35	4229941.60	Картометрический метод	5.00	Закрепление отсутствует
81	423622.75	4230006.05	Картометрический метод	5.00	Закрепление отсутствует
82	423619.45	4230045.80	Картометрический метод	5.00	Закрепление отсутствует
83	423620.35	4230064.90	Картометрический метод	5.00	Закрепление отсутствует
84	423575.15	4230094.20	Картометрический метод	5.00	Закрепление отсутствует
85	423548.85	4230094.50	Картометрический метод	5.00	Закрепление отсутствует
86	423463.50	4230095.50	Картометрический метод	5.00	Закрепление отсутствует
87	423416.95	4230100.85	Картометрический метод	5.00	Закрепление отсутствует
88	423335.90	4230126.10	Картометрический метод	5.00	Закрепление отсутствует
89	423358.50	4230163.35	Картометрический метод	5.00	Закрепление отсутствует
90	423321.25	4230247.20	Картометрический метод	5.00	Закрепление отсутствует
91	423355.85	4230267.15	Картометрический метод	5.00	Закрепление отсутствует
92	423350.50	4230390.85	Картометрический метод	5.00	Закрепление отсутствует
93	423385.05	4230400.20	Картометрический метод	5.00	Закрепление отсутствует
94	423401.00	4230425.45	Картометрический метод	5.00	Закрепление отсутствует
95	423448.85	4230420.15	Картометрический метод	5.00	Закрепление отсутствует

2. Сведения о характерных точках границ объекта					
Обозначение характерных точек границ	Координаты, м		Метод определения координат характерной точки	Средняя квадратическая погрешность положения характерной точки (Mt), м	Описание обозначения точки на местности (при наличии)
	X	Y			
1	2	3	4	5	6
96	423519.30	4230372.25	Картометрический метод	5.00	Закрепление отсутствует
97	423548.55	4230321.70	Картометрический метод	5.00	Закрепление отсутствует
98	423536.60	4230289.75	Картометрический метод	5.00	Закрепление отсутствует
99	423584.15	4230197.20	Картометрический метод	5.00	Закрепление отсутствует
100	423596.55	4230173.10	Картометрический метод	5.00	Закрепление отсутствует
101	423611.95	4230180.45	Картометрический метод	5.00	Закрепление отсутствует
102	423607.05	4230206.55	Картометрический метод	5.00	Закрепление отсутствует
103	423600.95	4230231.45	Картометрический метод	5.00	Закрепление отсутствует
104	423594.45	4230251.85	Картометрический метод	5.00	Закрепление отсутствует
105	423572.55	4230314.00	Картометрический метод	5.00	Закрепление отсутствует
106	423578.20	4230316.00	Картометрический метод	5.00	Закрепление отсутствует
107	423600.10	4230253.75	Картометрический метод	5.00	Закрепление отсутствует
108	423606.75	4230233.05	Картометрический метод	5.00	Закрепление отсутствует
109	423612.95	4230207.85	Картометрический метод	5.00	Закрепление отсутствует
110	423617.85	4230181.55	Картометрический метод	5.00	Закрепление отсутствует
111	423620.10	4230155.15	Картометрический метод	5.00	Закрепление отсутствует
112	423636.90	4230154.65	Картометрический метод	5.00	Закрепление отсутствует
113	423655.85	4230125.45	Картометрический метод	5.00	Закрепление отсутствует
114	423734.35	4230160.55	Картометрический метод	5.00	Закрепление отсутствует
115	423764.90	4230215.55	Картометрический метод	5.00	Закрепление отсутствует
116	423773.45	4230247.40	Картометрический метод	5.00	Закрепление отсутствует
117	423783.75	4230309.75	Картометрический метод	5.00	Закрепление отсутствует
118	423794.00	4230416.60	Картометрический метод	5.00	Закрепление отсутствует

2. Сведения о характерных точках границ объекта					
Обозначение характерных точек границ	Координаты, м		Метод определения координат характерной точки	Средняя квадратическая погрешность положения характерной точки (Mt), м	Описание обозначения точки на местности (при наличии)
	X	Y			
1	2	3	4	5	6
63	423795.15	4230503.90	Картометрический метод	5.00	Закрепление отсутствует
3. Сведения о характерных точках части (частей) границы объекта					
Обозначение характерных точек части границы	Координаты, м		Метод определения координат характерной точки	Средняя квадратическая погрешность положения характерной точки (Mt), м	Описание обозначения точки на местности (при наличии)
	X	Y			
1	2	3	4	5	6
-	-	-	-	-	-



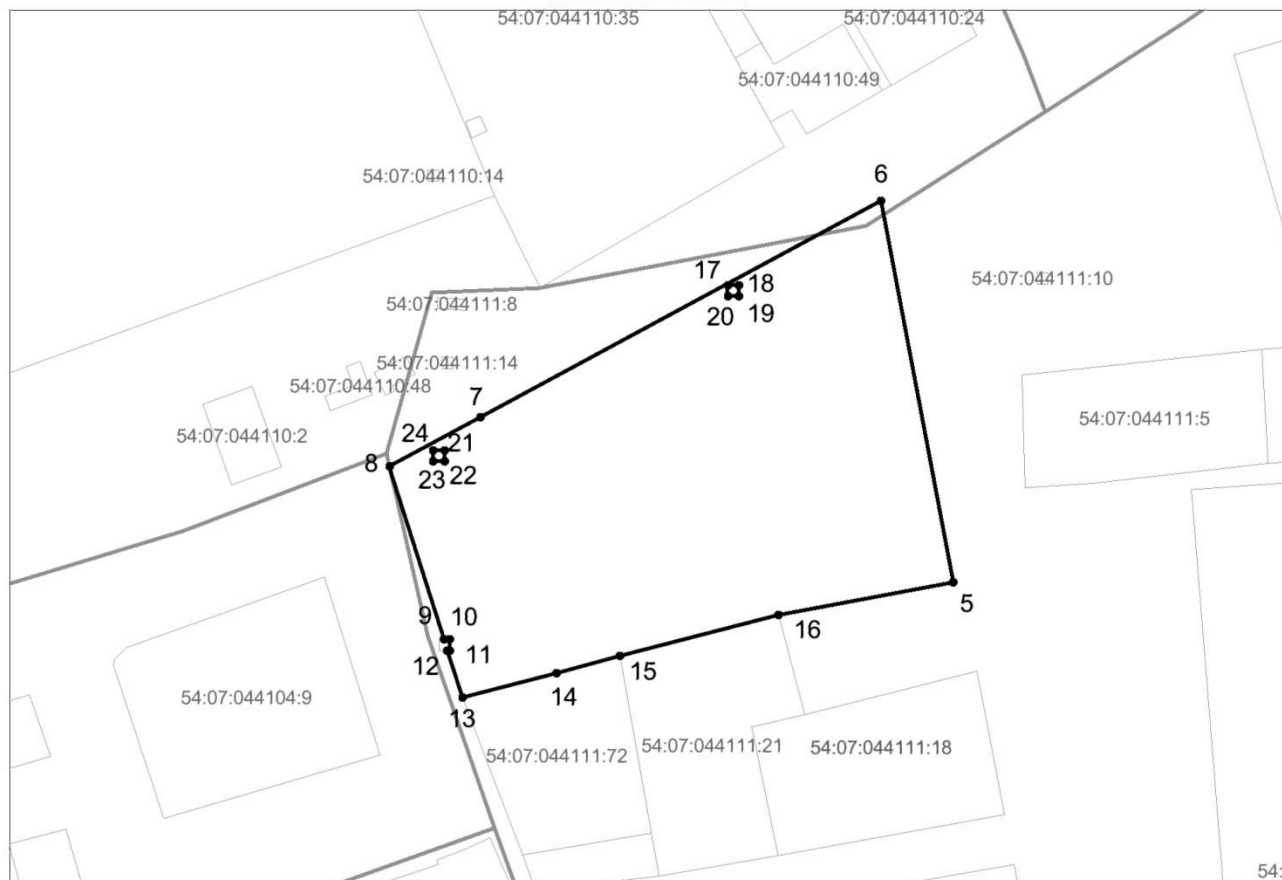


## Раздел 4

### План границ объекта



**Масштаб 1:2500**



**Масштаб 1:1500**

Используемые условные знаки и обозначения:

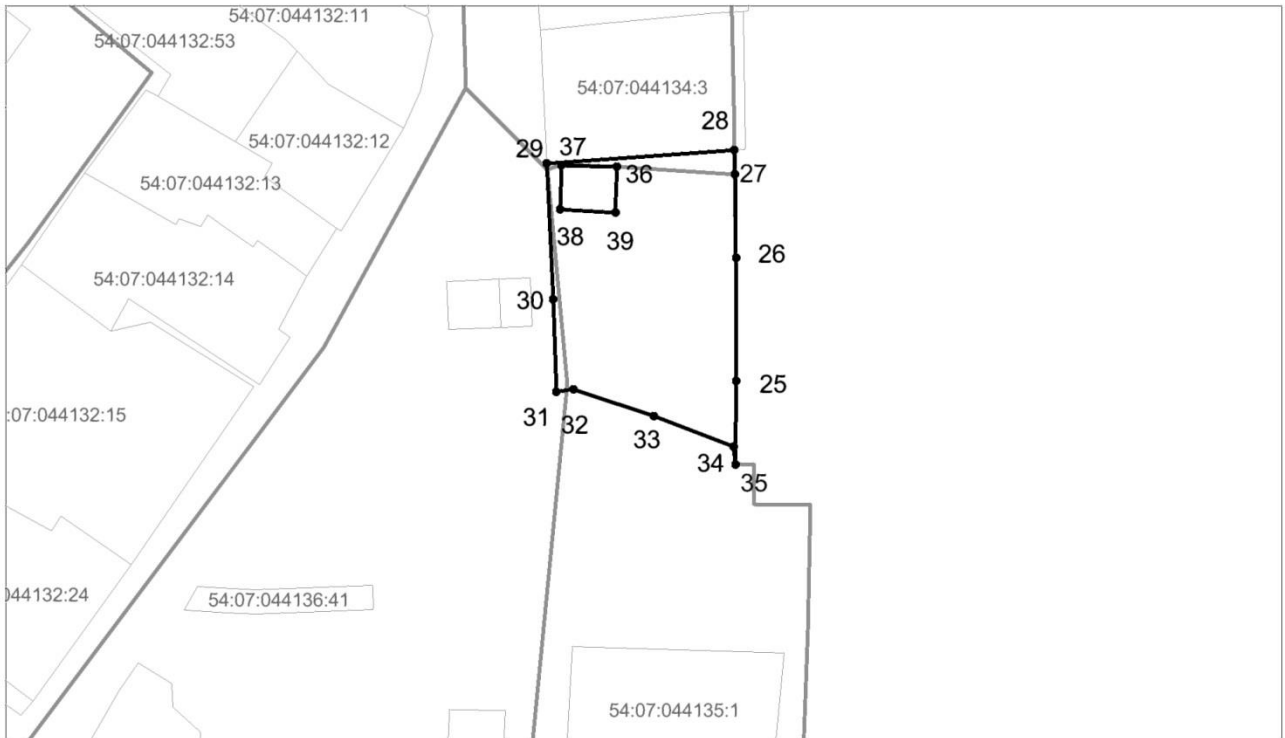
- граница объекта;
- 1** - характерная точка границы объекта, номер;
- границы кадастрового квартала;
- границы кадастрового участка;

Подпись

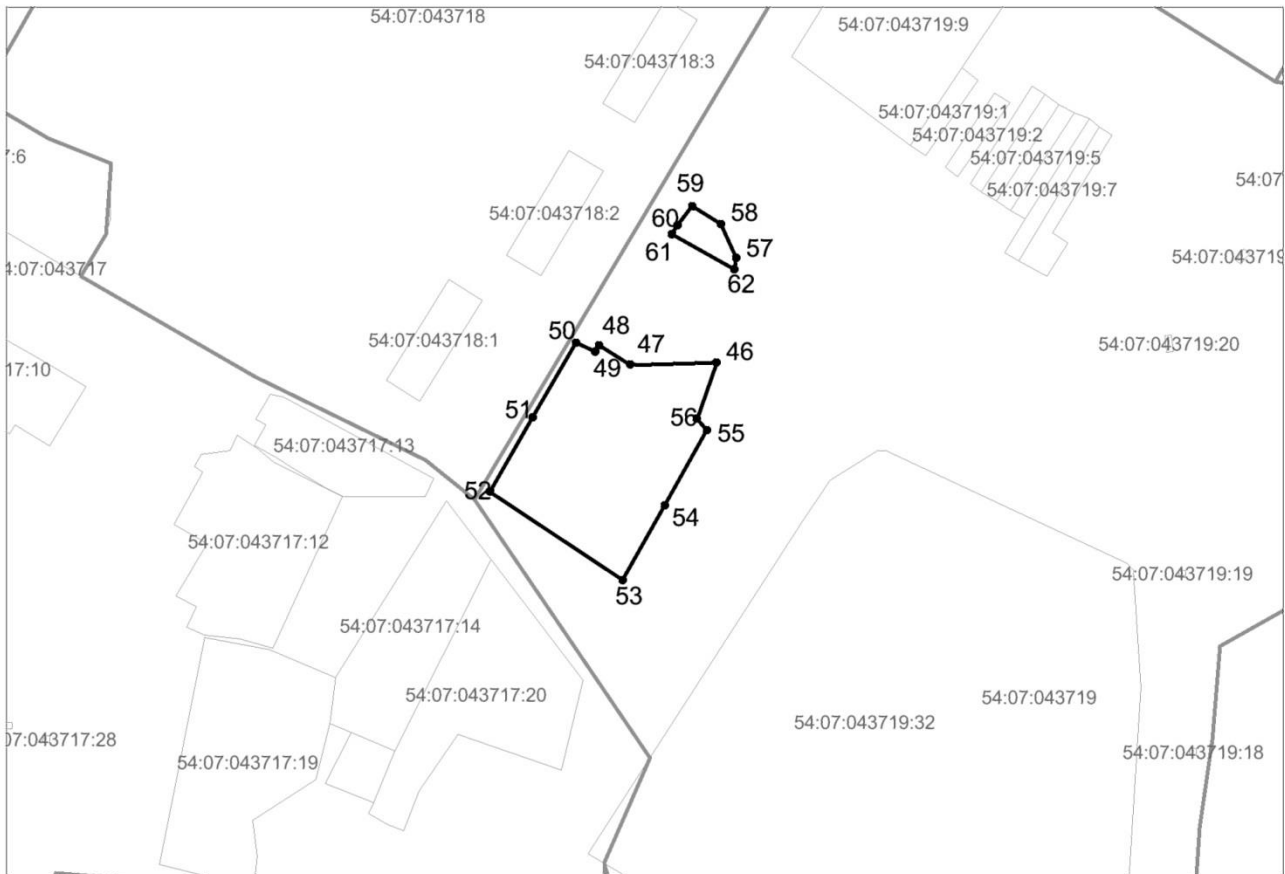
Дата " \_\_\_\_ " \_\_\_\_\_ 202\_\_

# Раздел 4

## План границ объекта







Масштаб 1:1500



Масштаб 1:2500

Используемые условные знаки и обозначения:

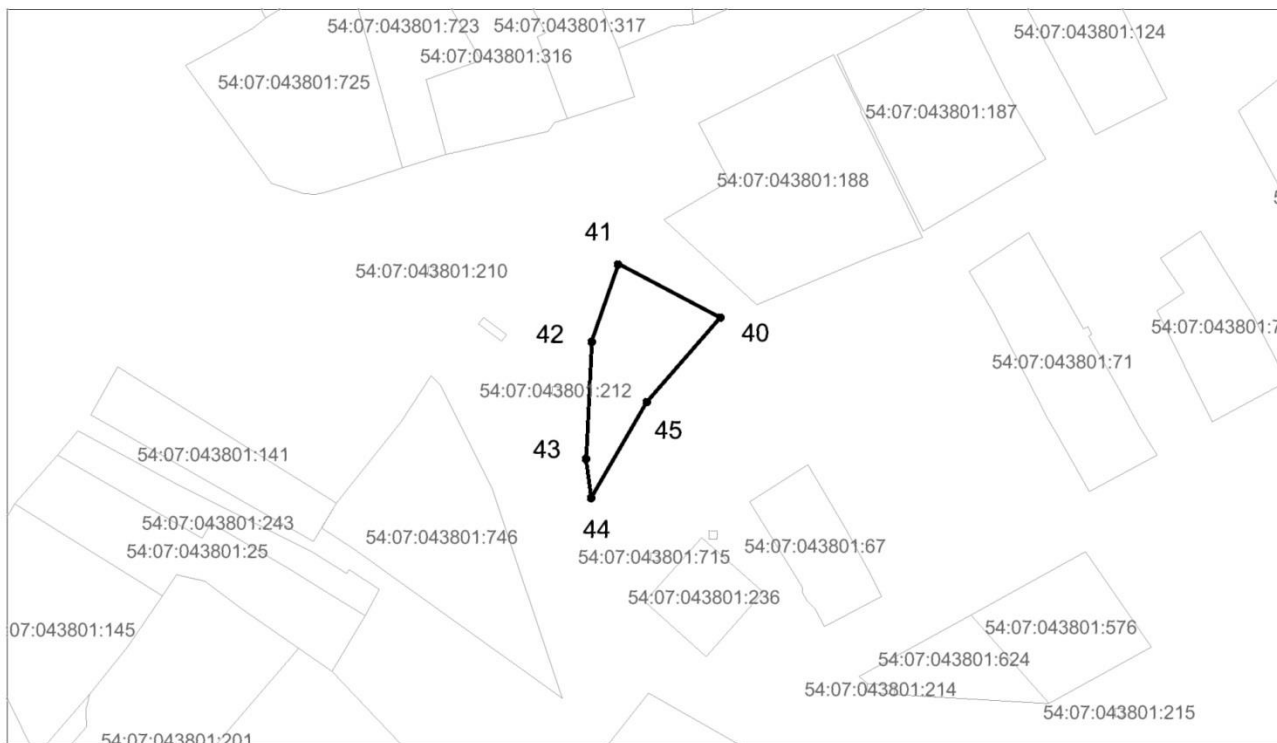
-  - граница объекта;
-  1 - характерная точка границы объекта, номер;
-  - границы кадастрового квартала;
-  - границы кадастрового участка;

Подпись

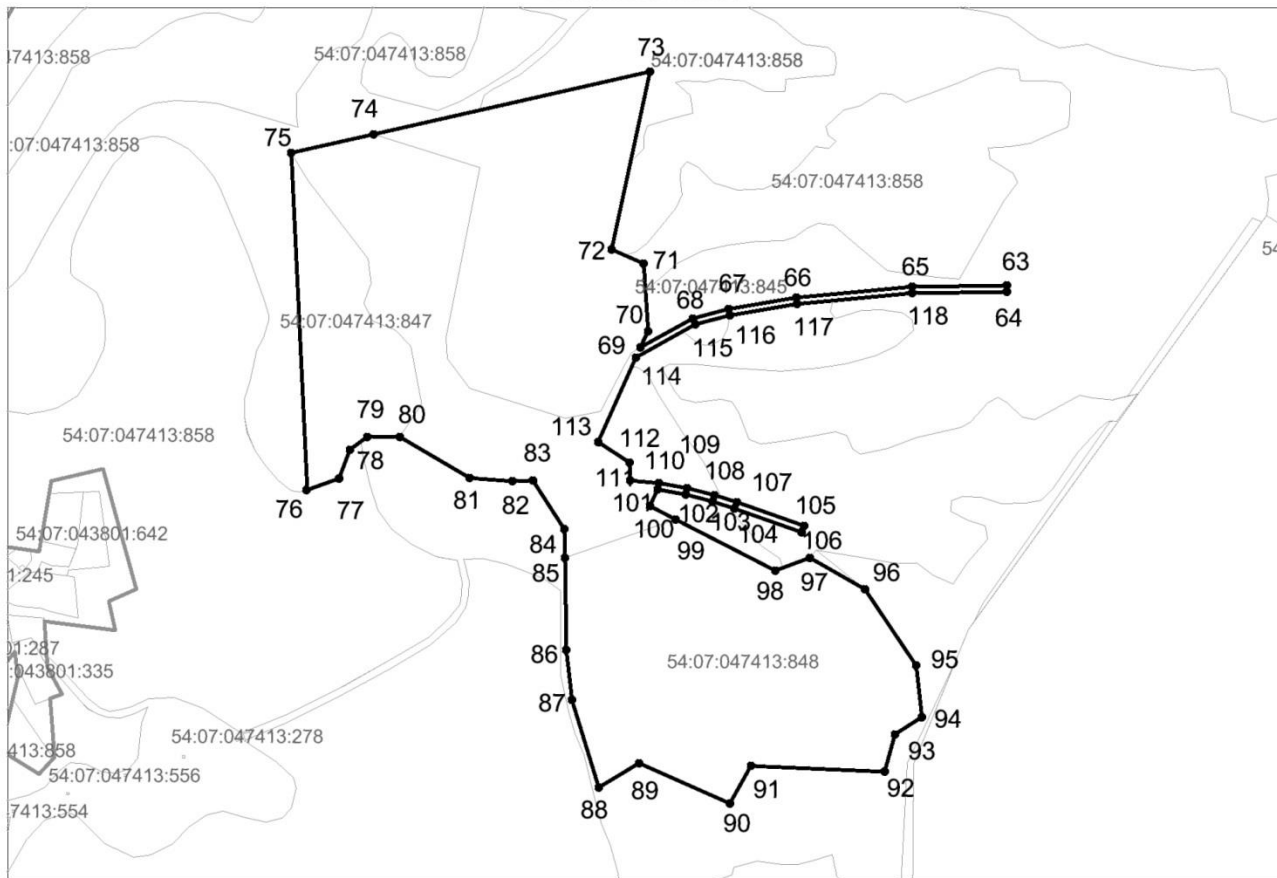
Дата " \_\_\_ " \_\_\_\_\_ 202\_\_

# Раздел 4

## План границ объекта

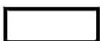





Масштаб 1:2000



Масштаб 1:7000

Используемые условные знаки и обозначения:

-  - граница объекта;
-  1 - характерная точка границы объекта, номер;
-  - границы кадастрового квартала;
-  - границы кадастрового участка;

Подпись

Дата " \_\_\_\_ " \_\_\_\_ 202\_\_

**Текстовое описание местоположения границ  
населенных пунктов, территориальных зон, особо охраняемых природных  
территорий, зон с особыми условиями использования территорий**

Прохождение границы		Описание прохождения границы
от точки	до точки	
1	2	3
P-1		-
1	2	-
2	3	-
3	4	-
4	1	-
P-2		-
5	6	-
6	7	-
7	8	-
8	9	-
9	10	-
10	11	-
11	12	-
12	13	-
13	14	-
14	15	-
15	16	-
16	5	-
		-
17	18	-
18	19	-
19	20	-
20	17	-
		-
21	22	-
22	23	-
23	24	-
24	21	-
P-3		-
25	26	-

<b>Текстовое описание местоположения границ населенных пунктов, территориальных зон, особо охраняемых природных территорий, зон с особыми условиями использования территорий</b>		
<b>Прохождение границы</b>		<b>Описание прохождения границы</b>
<b>от точки</b>	<b>до точки</b>	
<b>1</b>	<b>2</b>	<b>3</b>
26	27	-
27	28	-
28	29	-
29	30	-
30	31	-
31	32	-
32	33	-
33	34	-
34	35	-
35	25	-
		-
36	37	-
37	38	-
38	39	-
39	36	-
P-4		-
40	41	-
41	42	-
42	43	-
43	44	-
44	45	-
45	40	-
P-5		-
46	47	-
47	48	-
48	49	-
49	50	-
50	51	-
51	52	-
52	53	-
53	54	-

<b>Текстовое описание местоположения границ населенных пунктов, территориальных зон, особо охраняемых природных территорий, зон с особыми условиями использования территорий</b>		
<b>Прохождение границы</b>		<b>Описание прохождения границы</b>
<b>от точки</b>	<b>до точки</b>	
<b>1</b>	<b>2</b>	<b>3</b>
54	55	-
55	56	-
56	46	-
P-6		-
57	58	-
58	59	-
59	60	-
60	61	-
61	62	-
62	57	-
P-7		-
63	64	-
64	65	-
65	66	-
66	67	-
67	68	-
68	69	-
69	70	-
70	71	-
71	72	-
72	73	-
73	74	-
74	75	-
75	76	-
76	77	-
77	78	-
78	79	-
79	80	-
80	81	-
81	82	-
82	83	-

<b>Текстовое описание местоположения границ населенных пунктов, территориальных зон, особо охраняемых природных территорий, зон с особыми условиями использования территорий</b>		
<b>Прохождение границы</b>		<b>Описание прохождения границы</b>
<b>от точки</b>	<b>до точки</b>	
<b>1</b>	<b>2</b>	<b>3</b>
83	84	-
84	85	-
85	86	-
86	87	-
87	88	-
88	89	-
89	90	-
90	91	-
91	92	-
92	93	-
93	94	-
94	95	-
95	96	-
96	97	-
97	98	-
98	99	-
99	100	-
100	101	-
101	102	-
102	103	-
103	104	-
104	105	-
105	106	-
106	107	-
107	108	-
108	109	-
109	110	-
110	111	-
111	112	-
112	113	-
113	114	-



<b>Текстовое описание местоположения границ населенных пунктов, территориальных зон, особо охраняемых природных территорий, зон с особыми условиями использования территорий</b>		
<b>Прохождение границы</b>		<b>Описание прохождения границы</b>
<b>от точки</b>	<b>до точки</b>	
<b>1</b>	<b>2</b>	<b>3</b>
114	115	
115	116	
116	117	
117	118	
118	63	