



**МИНИСТЕРСТВО
СТРОИТЕЛЬСТВА
НОВОСИБИРСКОЙ ОБЛАСТИ**

ПРИКАЗ

22.03.2023

№ 35-нпа

г. Новосибирск

**О внесении изменений в приказ министерства строительства
Новосибирской области от 09.08.2019 № 481**

В соответствии со статьями 31 - 33 Градостроительного кодекса Российской Федерации, руководствуясь Законом Новосибирской области от 18.12.2015 № 27-ОЗ «О перераспределении полномочий между органами местного самоуправления муниципальных образований Новосибирской области и органами государственной власти Новосибирской области и внесении изменения в статью 3 Закона Новосибирской области «Об отдельных вопросах организации местного самоуправления в Новосибирской области», постановлением Правительства Новосибирской области от 29.02.2016 № 57-п «Об установлении Порядка взаимодействия между органами местного самоуправления муниципальных образований Новосибирской области и министерством строительства Новосибирской области при реализации ими перераспределенных полномочий», приказом министерства строительства Новосибирской области от 23.05.2022 № 300 «О подготовке проекта внесения изменений в правила землепользования и застройки Евсинского сельсовета Искитимского района Новосибирской области», с учетом заключения комиссии по подготовке проектов правил землепользования и застройки поселений, входящих в состав Новосибирской агломерации Новосибирской области, от 17.03.2023 **п р и к а з ы в а ю:**

Внести в приказ министерства строительства Новосибирской области от 09.08.2019 № 481 «Об утверждении правил землепользования и застройки Евсинского сельсовета Искитимского района Новосибирской области», следующие изменения:

в правилах землепользования и застройки Евсинского сельсовета Искитимского района Новосибирской области:

1. Пункт 22 главы 6 дополнить абзацем следующего содержания:

«При внесении изменений в правила землепользования и застройки в соответствии с частью 3.5 статьи 33 Градостроительного кодекса Российской Федерации проведение общественных обсуждений или публичных слушаний не требуется.»

2. Пункт 47 раздела III изложить в следующей редакции:

«47. Перечень ликвидируемых (изменяемых) территориальных зон (частей территориальных зон) Евсинского сельсовета Искитимского района Новосибирской области, сведения о которых внесены в Единый государственный реестр недвижимости (приложение № 3).».

3. Лист № 1 приложения № 1 изложить в редакции согласно приложению № 1 к настоящему приказу.

4. Приложение № 2 изложить в редакции согласно приложению № 2 к настоящему приказу.

5. Приложение № 3 изложить в редакции согласно приложению № 3 к настоящему приказу.

6. В приложении № 4 сведения о границах территориальных зон: зона объектов недропользования (ПН); зона транспортной инфраструктуры (Т); зона сельскохозяйственного использования (Си); зона ведения личного подсобного хозяйства на полевых участках (СиЛх); зона ведения крестьянского фермерского хозяйства (СиКфх); зона лесов (Л), перечень координат характерных точек в системе координат, используемой для ведения Единого государственного реестра изложить в редакции согласно приложению № 4 к настоящему приказу.

Министр

А.В. Колмаков

**Карта градостроительного зонирования
Евсинского сельсовета Искитимского района Новосибирской области**

Условные обозначения

- граница Евсинского сельсовета Искитимского района Новосибирской области
- границы населенных пунктов, внесенные в ЕГРН
- границы населенного пункта в соответствии с генеральным планом Евсинского сельсовета Искитимского района Новосибирской области, утвержденным приказом министерства строительства Новосибирской области от 12.07.2016 № 231

Жилые зоны

- Жин** - зона застройки индивидуальными жилыми домами
- Жин01** - зона застройки индивидуальными жилыми домами и ведения личного подсобного хозяйства
- Жинб** - зона застройки индивидуальными жилыми домами и малоэтажными жилыми домами блокированной застройки
- Жмл** - зона застройки малоэтажными жилыми домами
- Жс** - зона застройки среднеэтажными жилыми домами

Общественно-деловые зоны

- Ом** - многофункциональная общественно деловая зона
- Ос** - зона специализированной общественной застройки
- Ос01** - зона дошкольных образовательных организаций
- ОсШс** - зона общеобразовательных организаций
- Оскп** - зона объектов культуры и искусства
- Оз** - зона объектов здравоохранения
- ОсС** - зона объектов социального назначения

Зоны особо охраняемых территорий

- ДКС** - зона курортной и санаторной деятельности

Зоны сельскохозяйственного использования

- Сп** - зона сельскохозяйственного использования
- СпЛх** - зона ведения личного подсобного хозяйства на полевых участках
- Сж** - зона животноводства
- Ссх** - зона ведения садового хозяйства
- Со** - зона ведения огородничества
- СпПп** - производственная зона сельскохозяйственных предприятий
- СпКФх** - зона ведения крестьянского фермерского хозяйства

Иные территориальные зоны

- З** - зона запаса
- В** - зона акваторий в границах земель населенных пунктов
- Вон** - зона общего пользования водными объектами
- ТОП** - зона территории общего пользования

Производственные зоны, зоны инженерной и транспортной инфраструктур

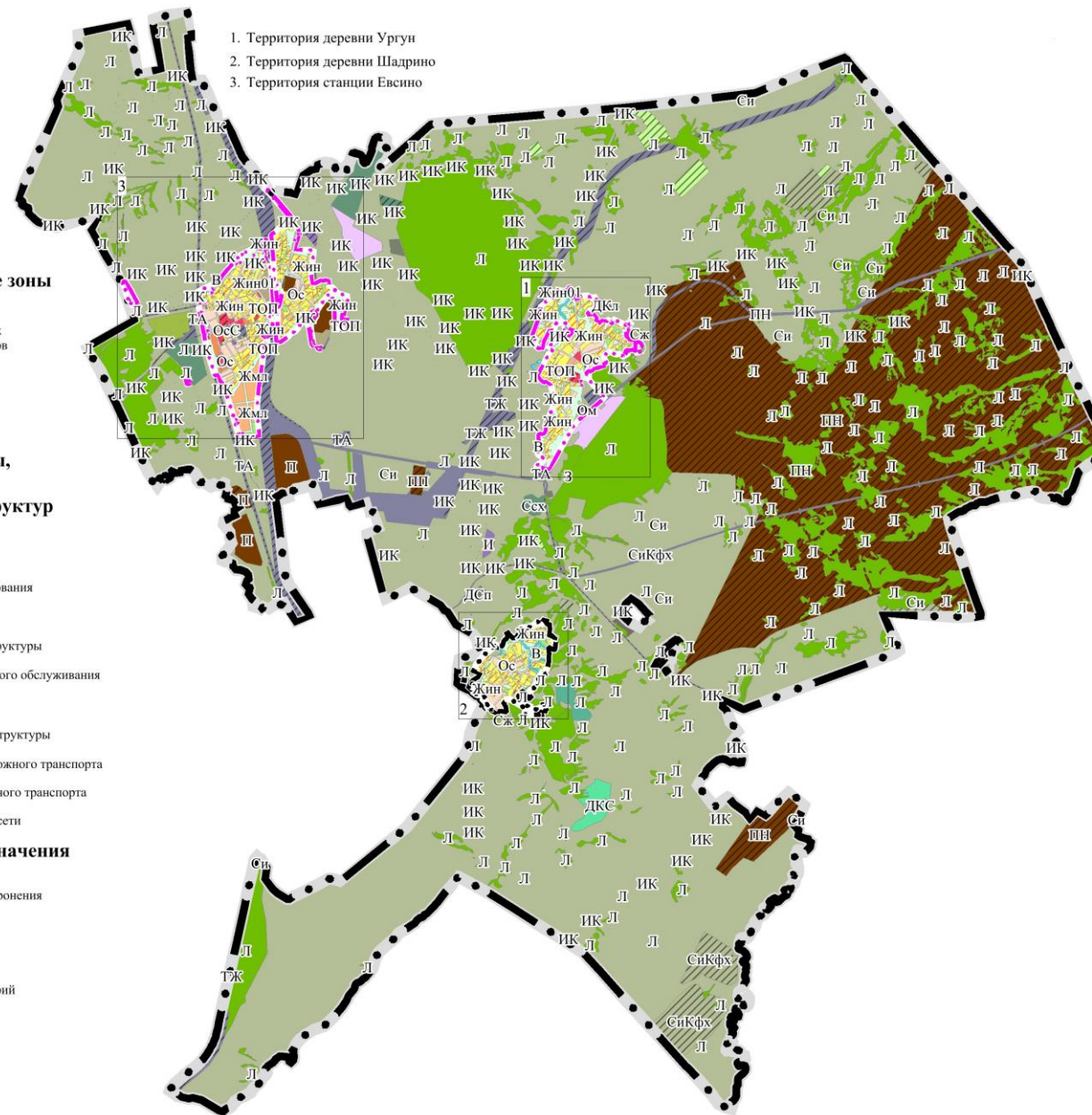
- П** - производственная зона
- ПП** - зона объектов недропользования
- ППп** - зона объектов пищевой промышленности
- И** - зона инженерной инфраструктуры
- ИК** - зона объектов коммунального обслуживания
- ИС** - зона объектов связи
- Т** - зона транспортной инфраструктуры
- ТЖ** - зона объектов железнодорожного транспорта
- ТА** - зона объектов автомобильного транспорта
- удС** - зона уличной и дорожной сети

Зоны специального назначения

- Дкл** - зона кладбищ
- ДСп** - зона складирования и захоронения отходов

Зоны рекреационного назначения

- Ртоп** - зона озелененных территорий общего пользования
- Р** - зона объектов отдыха
- Л** - зона лесов



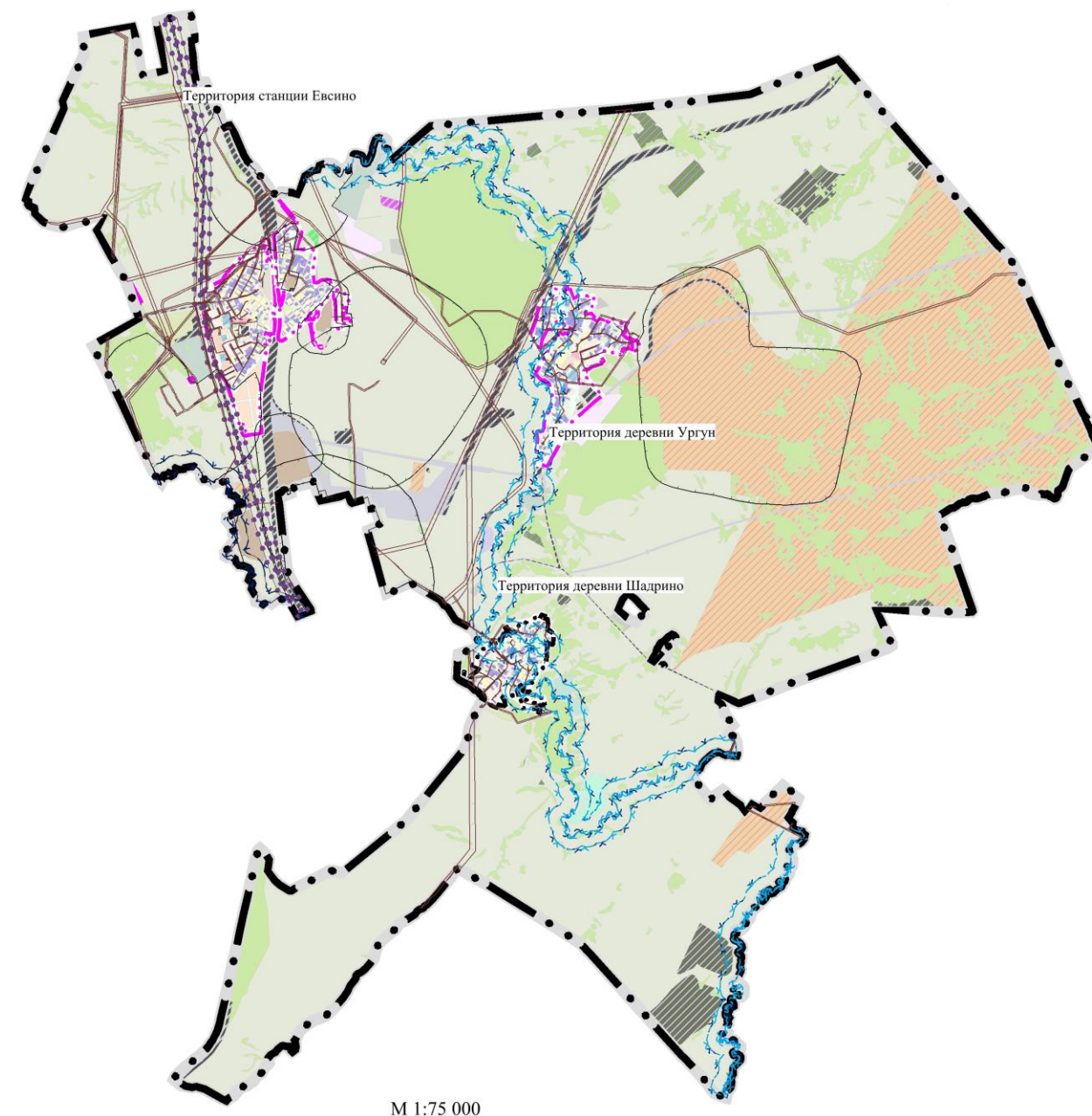
**Карта зон с особыми условиями использования территорий
Евсинского сельсовета Искитимского района Новосибирской области**

Условные обозначения

- граница Евсинского сельсовета
Искитимского района Новосибирской области
- границы населенных пунктов,
внесенные в ЕГРН
- границы населенного пункта в соответствии с генеральным планом
Евсинского сельсовета Искитимского района Новосибирской области,
утвержденным приказом министерства строительства
Новосибирской области от 12.07.2016 № 231

**Границы зон с особыми условиями
использования территории**

- охранная зона линий и сооружений связи
и линий и сооружений радификации
- охранная зона инженерных коммуникаций
- охранная зона пункта государственной
геодезической сети
- санитарно-защитная зона предприятий,
сооружений и иных объектов
- водоохранная зона
- прибрежная защитная полоса
- придорожная полоса
- зона публичного сервитута



М 1:75 000

ПРИЛОЖЕНИЕ № 3
к приказу министерства строительства
Новосибирской области
от 22.03.2023 № 35-нпа

«ПРИЛОЖЕНИЕ № 3
к правилам землепользования и застройки
Евсинского сельсовета Искитимского района
Новосибирской области
от 09.08.2019 № 481

Перечень ликвидируемых (изменяемых) территориальных зон (частей территориальных зон) Евсинского сельсовета Искитимского района Новосибирской области, сведения о которых внесены в Единый государственный реестр недвижимости

№ п/п	Учетный номер	Наименование
1	2	3
1	54:07-7.173	Производственная зона, зона инженерной и транспортной инфраструктур
2	54:07-7.194	Производственная зона, зона инженерной и транспортной инфраструктур
3	54:07-7.19	Жилая зона
4	54:07-7.32	Жилая зона
5	54:07-7.124	Зона объектов недропользования
6	54:07-7.73	Зона транспортной инфраструктуры
7	54:07-7.65	Зона ведения крестьянского фермерского хозяйства

»