



**МИНИСТЕРСТВО
СТРОИТЕЛЬСТВА
НОВОСИБИРСКОЙ ОБЛАСТИ**

ПРИКАЗ

27.01.2023

№ 11-нпа

г. Новосибирск

**О внесении изменения в приказ министерства строительства
Новосибирской области от 09.08.2019 № 481**

В целях отображения в правилах землепользования и застройки Евсинского сельсовета Искитимского района Новосибирской области границ зон с особыми условиями использования территорий, установления ограничений использования земельных участков и объектов капитального строительства в границах таких зон, территорий, на основании письма администрации Искитимского района Новосибирской области от от 18.08.2022 № 1393, в соответствии с пунктом 5 части 2 статьи 33 Градостроительного кодекса Российской Федерации, Законом Новосибирской области от 18.12.2015 № 27-ОЗ «О перераспределении полномочий между органами местного самоуправления муниципальных образований Новосибирской области и органами государственной власти Новосибирской области и внесении изменения в статью 3 Закона Новосибирской области «Об отдельных вопросах организации местного самоуправления в Новосибирской области», постановлением Правительства Новосибирской области от 29.02.2016 № 57-п «Об установлении Порядка взаимодействия между органами местного самоуправления муниципальных образований Новосибирской области и министерством строительства Новосибирской области при реализации ими перераспределенных полномочий», приказом министерства строительства Новосибирской области от 23.12.2022 № 861 «О подготовке проекта внесения изменений в правила землепользования и застройки Евсинского сельсовета Искитимского района Новосибирской области», с учетом заключения комиссии по подготовке проектов правил землепользования и застройки поселений, входящих в состав Новосибирской агломерации Новосибирской области, от 20.01.2022 **п р и к а з ы в а ю:**

Внести в приказ министерства строительства Новосибирской области от 09.08.2019 № 481 «Об утверждении правил землепользования и застройки Евсинского сельсовета Искитимского района Новосибирской области» следующее изменение:

лист № 1 приложения № 2 правил землепользования и застройки Евсинского сельсовета Искитимского района Новосибирской области изложить в редакции согласно приложению к настоящему приказу.

Министр

А.В. Колмаков

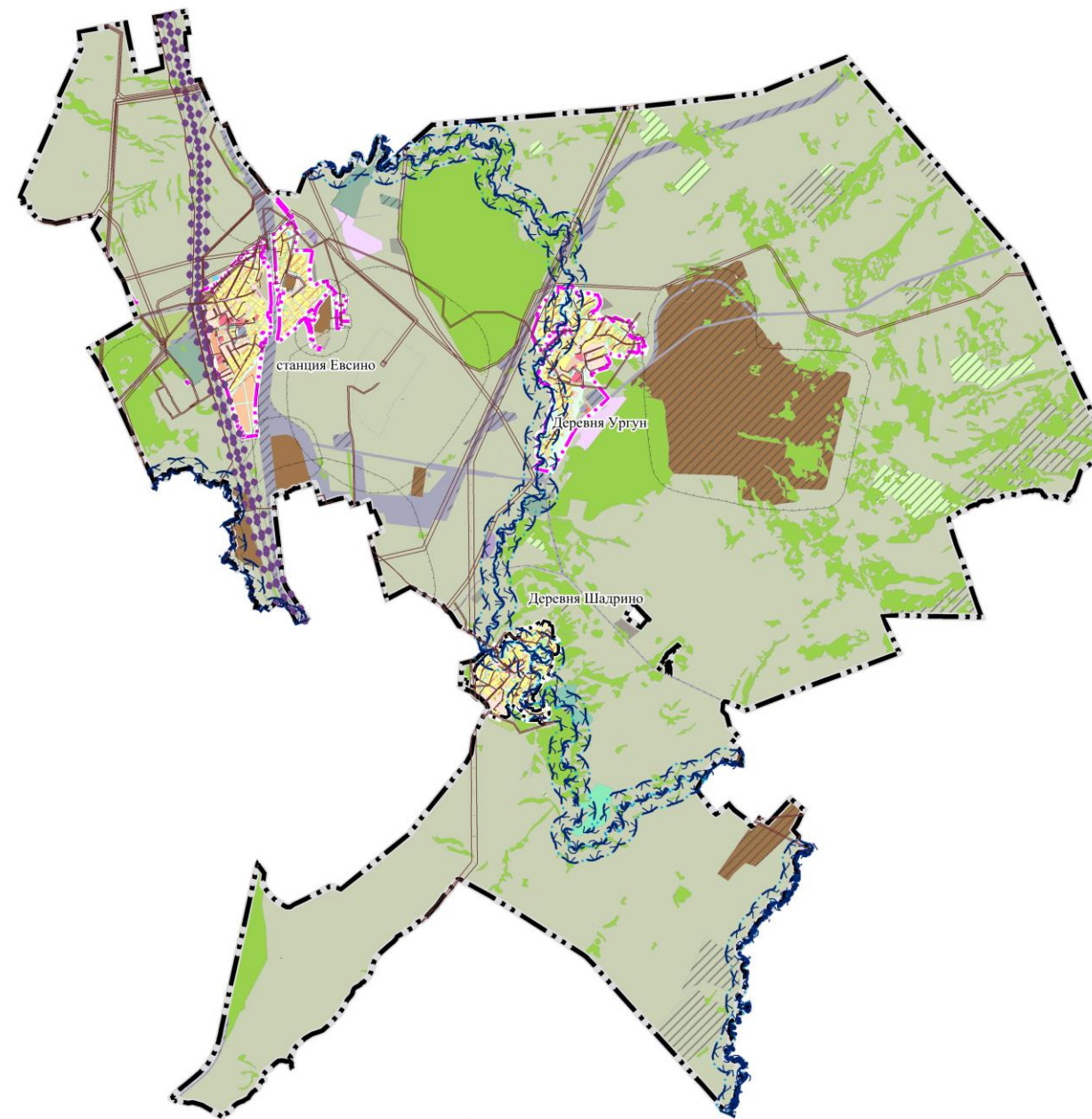
**Карта зон с особыми условиями использования территорий
Евсинского сельсовета Искитимского района Новосибирской области**

Условные обозначения

- граница Евсинского сельсовета
Искитимского района Новосибирской области
- границы населенных пунктов,
внесенные в ЕГРН
- границы населенного пункта в соответствии с генеральным планом
Евсинского сельсовета Искитимского района Новосибирской области,
утвержденным приказом министерства строительства
Новосибирской области от 12.07.2016 № 231

**Границы зон с особыми условиями
использования территории**

- охранная зона линий и сооружений связи
и линий и сооружений радиотелефонии
- охранная зона инженерных коммуникаций
- охранная зона пункта государственной
геодезической сети
- санитарно-защитная зона предприятий,
сооружений и иных объектов
- водоохранная зона
- прибрежная защитная полоса
- придорожная полоса
- зона публичного сервитута



М 1:75 000