



**МИНИСТЕРСТВО
СТРОИТЕЛЬСТВА
НОВОСИБИРСКОЙ ОБЛАСТИ**

ПРИКАЗ

28.12.2021

№ 875

г. Новосибирск

**О внесении изменений в правила землепользования и застройки
Евсинского сельсовета Искитимского района
Новосибирской области**

В соответствии со статьями 31-33 Градостроительного кодекса Российской Федерации, руководствуясь Законом Новосибирской области от 18.12.2015 № 27-ОЗ «О перераспределении полномочий между органами местного самоуправления муниципальных образований Новосибирской области и органами государственной власти Новосибирской области и внесении изменения в статью 3 Закона Новосибирской области «Об отдельных вопросах организации местного самоуправления в Новосибирской области», постановлением Правительства Новосибирской области от 29.02.2016 № 57-п «Об установлении Порядка взаимодействия между органами местного самоуправления муниципальных образований Новосибирской области и министерством строительства Новосибирской области при реализации ими перераспределенных полномочий», приказом министерства строительства Новосибирской области от 25.02.2021 № 123 «О подготовке проекта внесения изменений в правила землепользования и застройки Евсинского сельсовета Искитимского района Новосибирской области», с учетом протокола общественных обсуждений по проекту внесения изменений в правила землепользования и застройки Евсинского сельсовета Искитимского района Новосибирской области от 08.09.2021, заключения о результатах публичных слушаний, от 09.09.2021 **п р и к а з ы в а ю:**

1. Внести в правила землепользования и застройки Евсинского сельсовета Искитимского района Новосибирской области, утвержденные приказом министерства строительства Новосибирской области от 09.08.2019 № 481 «Об утверждении правил землепользования и застройки Евсинского сельсовета Искитимского района Новосибирской области», следующие изменения:

1) пункт 3 главы 1 изложить в следующей редакции:

«3. Правила подготовлены с учетом положений о территориальном планировании, содержащихся в генеральном плане Евсинского сельсовета

Новосибирского района Новосибирской области, утвержденного приказом министерства строительства Новосибирской области от 12.07.2016 № 231 (далее – Генеральный план Евсинского сельсовета Новосибирского района Новосибирской области), Схемы территориального планирования Искитимского района Новосибирской области, схемы территориального планирования Новосибирской агломерации Новосибирской области, Схемы территориального планирования Новосибирской области, схем территориального планирования Российской Федерации, сведений Единого государственного реестра недвижимости, сведений, документов и материалов, содержащихся в государственных информационных системах обеспечения градостроительной деятельности, требований технических регламентов, результатов публичных слушаний и предложений заинтересованных лиц.»;

2) подпункт 4 пункта 6 главы 3 дополнить словами «, схеме территориального планирования Новосибирской агломерации Новосибирской области, сведениям Единого государственного реестра недвижимости, сведениям, документам и материалам, содержащимся в государственных информационных системах обеспечения градостроительной деятельности;»;

3) подпункт 5 пункта 6 главы 3 после слов «Российской Федерации» дополнить словами «, схеме территориального планирования Новосибирской агломерации Новосибирской области, сведениям Единого государственного реестра недвижимости, сведениям, документам и материалам, содержащимся в государственных информационных системах обеспечения градостроительной деятельности»;

4) листы № 1, № 2, № 3 приложения № 1 изложить в редакции согласно приложению № 1 к настоящему приказу;

5) лист № 1 приложения № 2 изложить в редакции согласно приложению № 2 к настоящему приказу;

6) приложение № 3 дополнить перечнем территориальных зон Евсинского сельсовета Искитимского района Новосибирской области, сведения о которых подлежат изменению, согласно приложению № 3 к настоящему приказу;

7) в приложении № 4 сведения о границах территориальных зон: зона объектов недропользования (ПН), зона объектов железнодорожного транспорта (ТЖ), зона сельскохозяйственного использования (Си), зона лесов (Л), перечень координат характерных точек границ этих территориальных зон в системе координат, используемой для ведения Единого государственного реестра недвижимости изложить в редакции согласно приложению № 4 к настоящему приказу.

2. Управлению архитектуры и градостроительства министерства строительства Новосибирской области (Тимонов Д.С.):

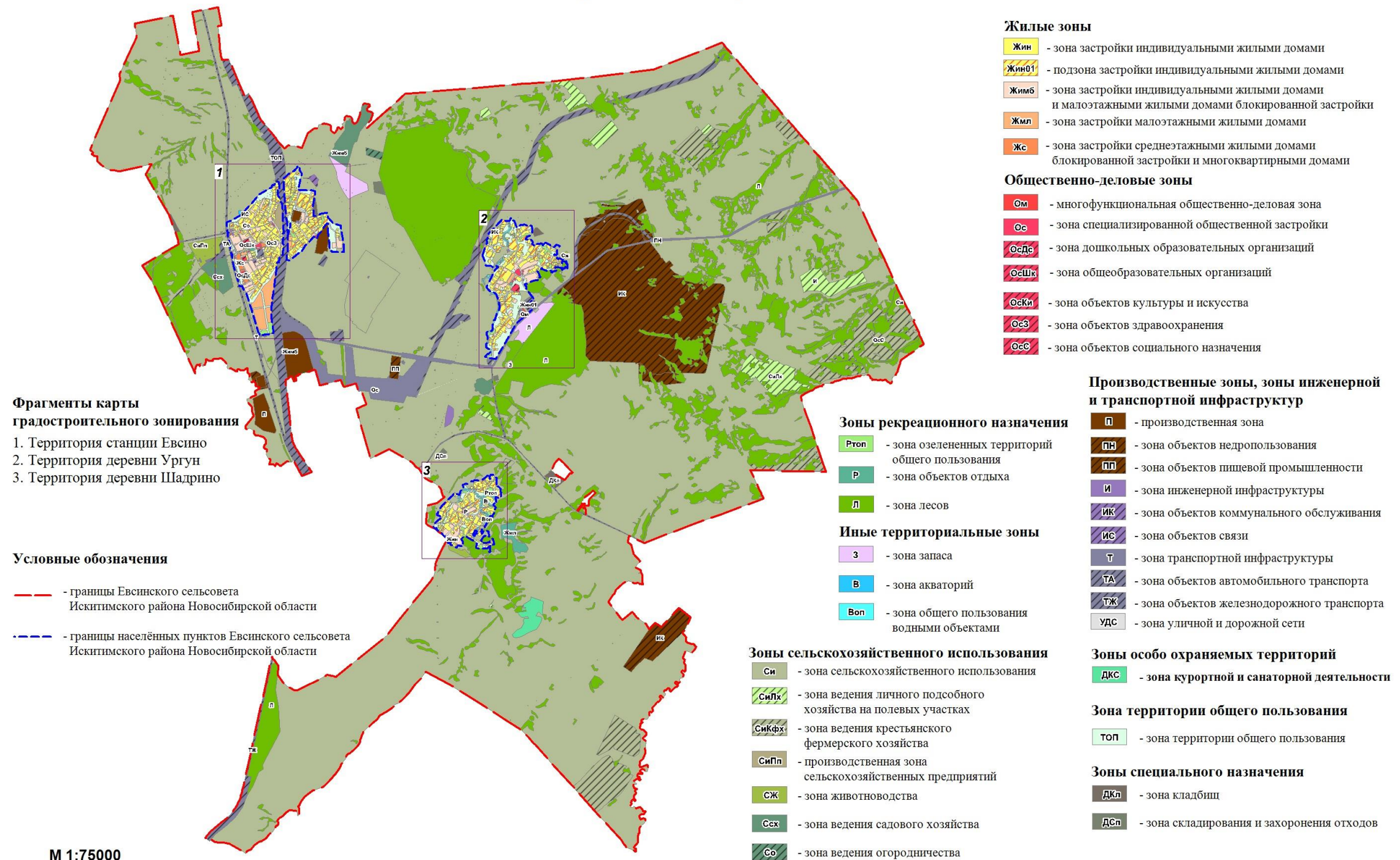
1) совместно с отделом информационного обеспечения министерства строительства Новосибирской области (Ибрагимов Г.Г.) опубликовать настоящий приказ на официальном сайте министерства строительства Новосибирской области в информационно-телекоммуникационной сети Интернет в течение пяти рабочих дней со дня принятия настоящего приказа;

2) направить экземпляр настоящего приказа в администрацию Искитимского района Новосибирской области в течение пяти рабочих дней со дня принятия приказа для опубликования информации о принятии настоящего приказа в средствах массовой информации с указанием в публикации сведений о размещении на официальном сайте министерства строительства Новосибирской области в информационно-телекоммуникационной сети Интернет.

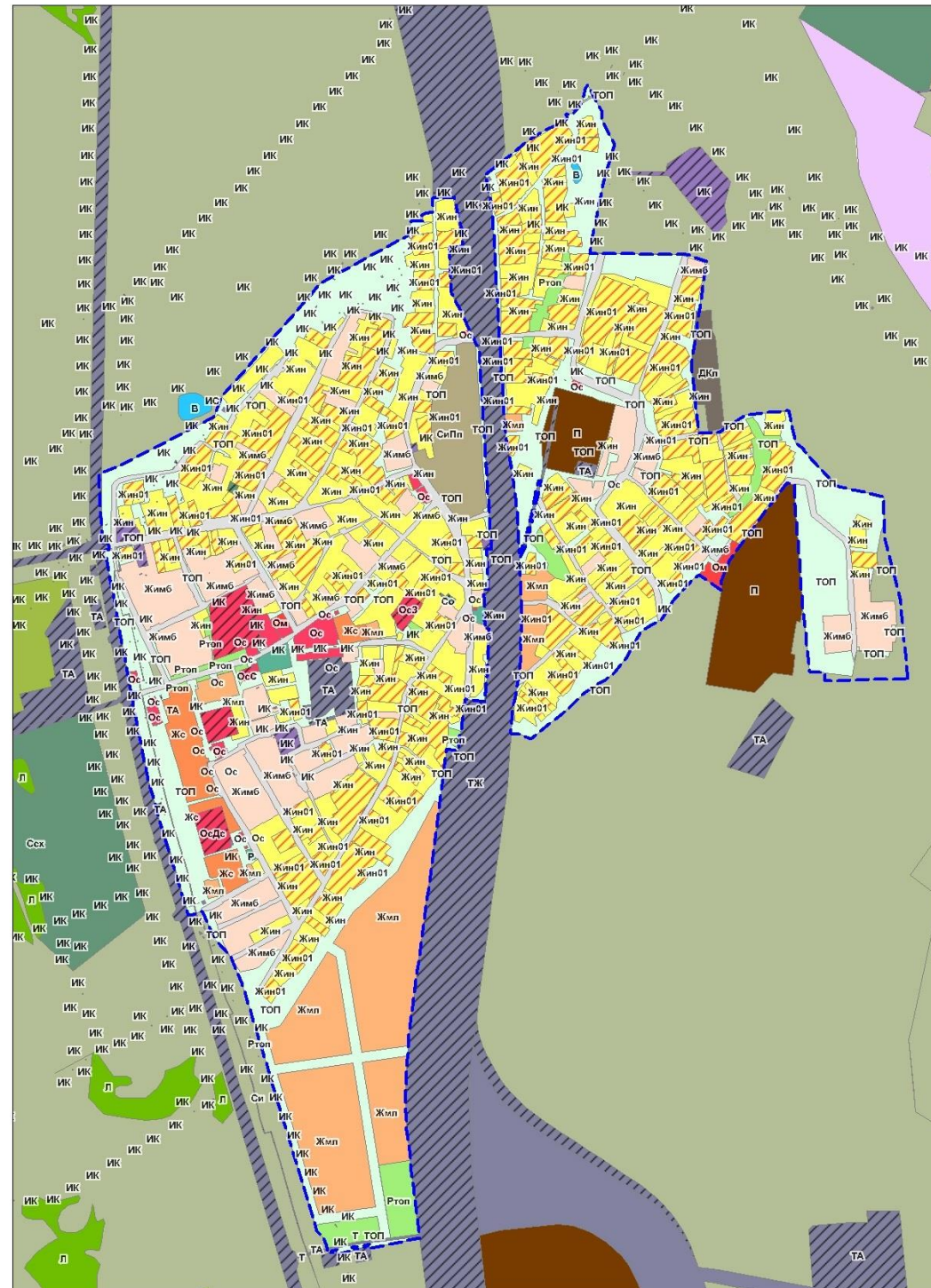
И.о. министра

А.В. Колмаков

**Карта градостроительного зонирования
Евсинского сельсовета Искитимского района Новосибирской области**



**Карта градостроительного зонирования
Евсинского сельсовета Искитимского района Новосибирской области
Фрагменты карты градостроительного зонирования. Территория станции Евсино**



Условные обозначения

--- - границы населённых пунктов Евсинского сельсовета
Искитимского района Новосибирской области

Жилые зоны

- Жин** - зона застройки индивидуальными жилыми домами
- Жин01** - подзона застройки индивидуальными жилыми домами
- Жимб** - зона застройки индивидуальными жилыми домами и малоэтажными жилыми домами блокированной застройки
- Жмл** - зона застройки малоэтажными жилыми домами
- Жс** - зона застройки среднетажными жилыми домами блокированной застройки и многоквартирными домами

Общественно-деловые зоны

- Ом** - многофункциональная общественно-деловая зона
- Ос** - зона специализированной общественной застройки
- ОсДр** - зона дошкольных образовательных организаций
- ОсШк** - зона общеобразовательных организаций
- ОсКи** - зона объектов культуры и искусства
- ОсЗ** - зона объектов здравоохранения

Производственные зоны, зоны инженерной и транспортной инфраструктур

- П** - производственная зона
- ИК** - зона объектов коммунального обслуживания
- ИС** - зона объектов связи
- Т** - зона транспортной инфраструктуры
- ТА** - зона объектов автомобильного транспорта
- ТЖ** - зона объектов железнодорожного транспорта
- УДС** - зона уличной и дорожной сети

Зоны сельскохозяйственного использования

- Си** - зона сельскохозяйственного использования
- СиПп** - производственная зона сельскохозяйственных предприятий
- СЖ** - зона животноводства
- Ссх** - зона ведения садового хозяйства

Зоны рекреационного назначения

- Ртоп** - зона озелененных территорий общего пользования
- Р** - зона объектов отдыха
- Л** - зона лесов

Зона территории общего пользования

- топ** - зона территории общего пользования

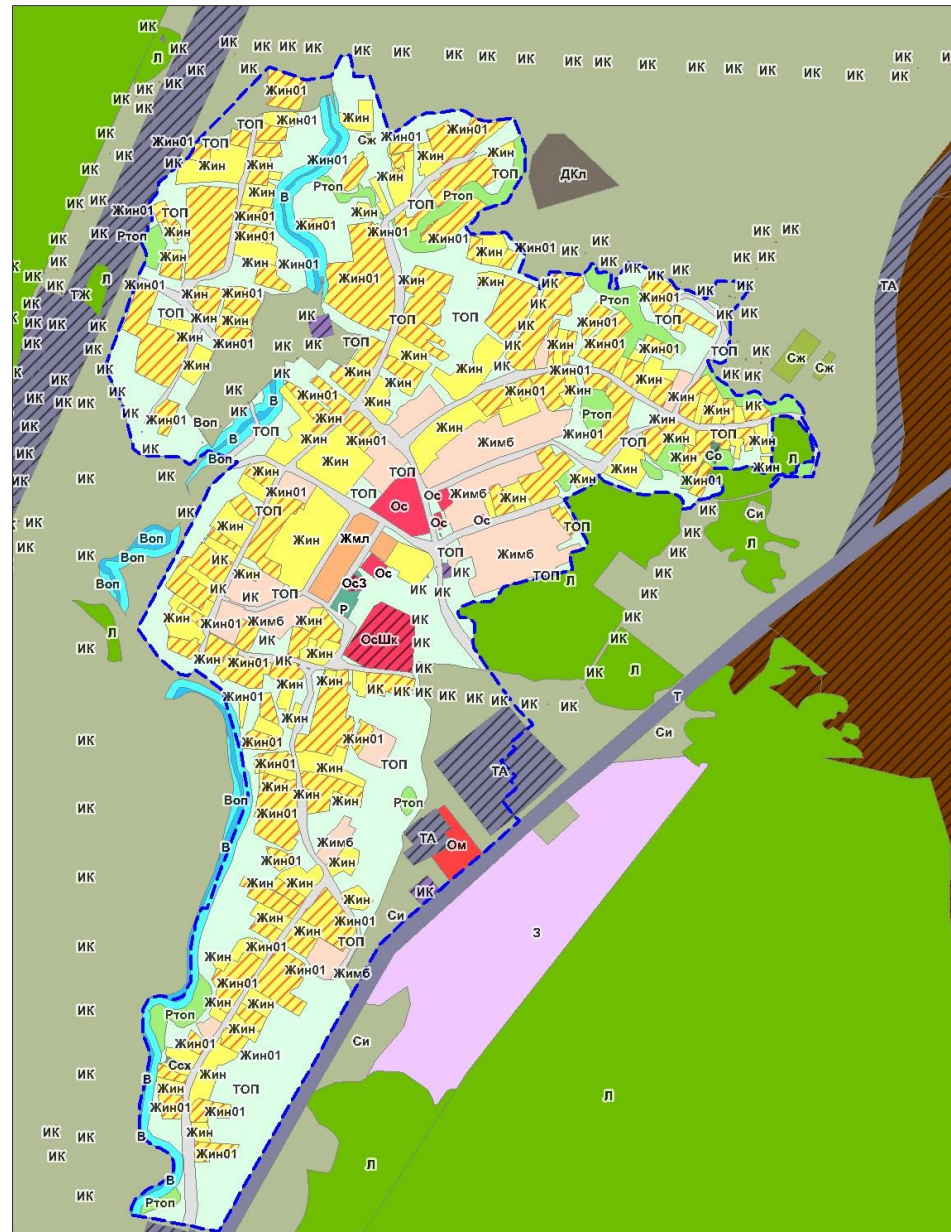
Иные территориальные зоны

- З** - зона запаса
- В** - зона акваторий
- Воп** - зона общего пользования водными объектами

Зоны специального назначения

- ДКп** - зона кладбищ

**Карта градостроительного зонирования
Евсинского сельсовета Искитимского района Новосибирской области
Фрагменты карты градостроительного зонирования. Территория деревни Ургун**



Условные обозначения

--- - границы населённых пунктов Евсинского сельсовета
Искитимского района Новосибирской области

Жилые зоны

- Жин** - зона застройки индивидуальными жилыми домами
- Жин01** - подзона застройки индивидуальными жилыми домами
- Жимб** - зона застройки индивидуальными жилыми домами и малоэтажными жилыми домами блокированной застройки
- Жмл** - зона застройки малоэтажными жилыми домами

Общественно-деловые зоны

- Ом** - многофункциональная общественно-деловая зона
- Ос** - зона специализированной общественной застройки
- ОсДс** - зона дошкольных образовательных организаций
- ОсШк** - зона общеобразовательных организаций
- ОсЗ** - зона объектов здравоохранения

Производственные зоны, зоны инженерной и транспортной инфраструктур

- П** - производственная зона
- ПН** - производственная зона
- ИК** - зона объектов коммунального обслуживания
- ИС** - зона объектов связи
- Т** - зона транспортной инфраструктуры
- ТА** - зона объектов автомобильного транспорта
- ТЖ** - зона объектов железнодорожного транспорта
- УДС** - зона уличной и дорожной сети

Зоны сельскохозяйственного использования

- Си** - зона сельскохозяйственного использования
- СЖ** - зона животноводства
- Ссх** - зона ведения садового хозяйства

Зоны рекреационного назначения

- Ртотп** - зона озелененных территорий общего пользования
- Р** - зона объектов отдыха
- Л** - зона лесов

Зона территории общего пользования

- топ** - зона территории общего пользования

Иные территориальные зоны

- з** - зона запаса
- В** - зона акваторий

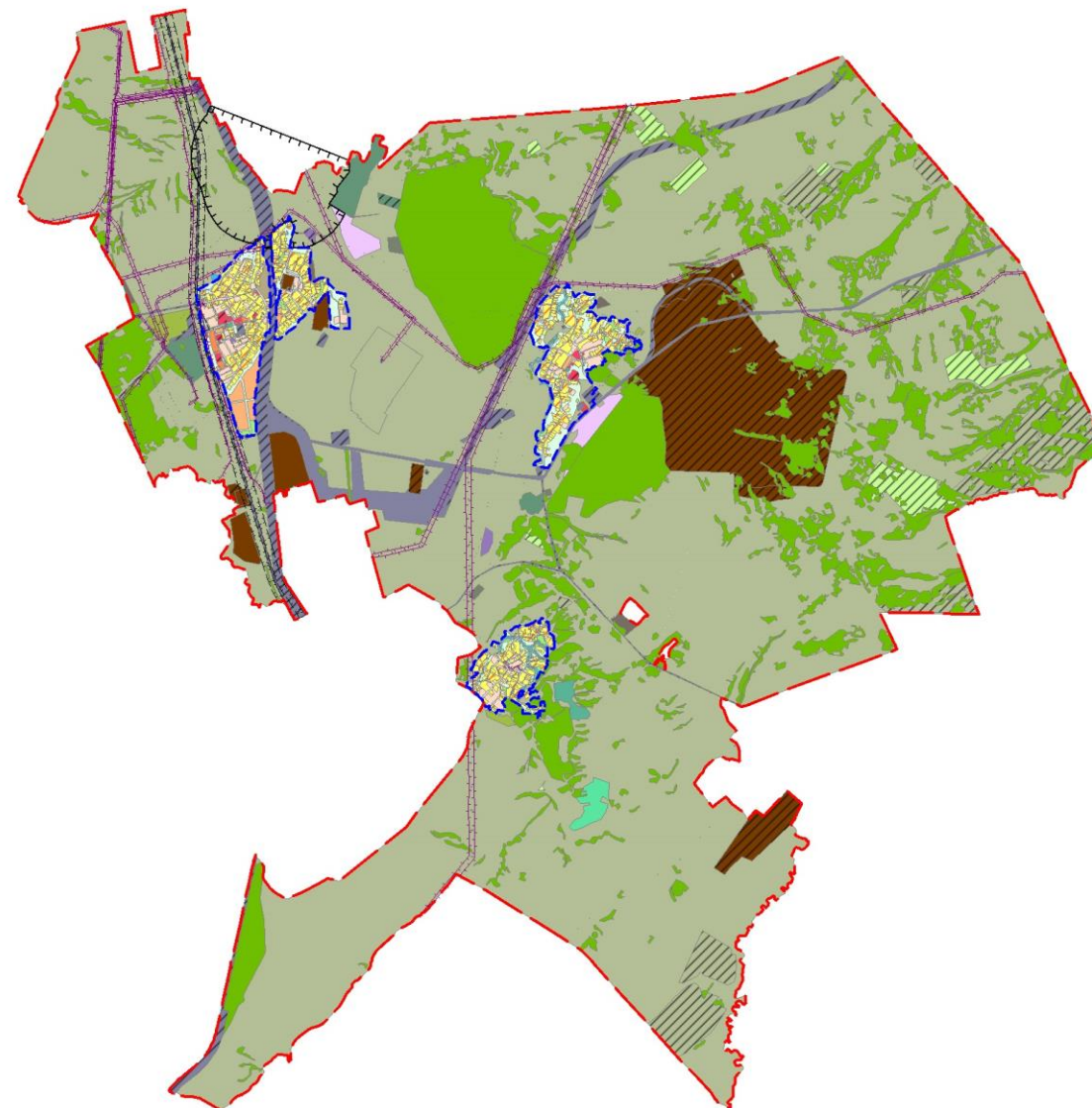
- Воп** - зона общего пользования водными объектами

Зоны специального назначения

- Дкл** - зона кладбищ

М 1:15000

Карта зон с особыми условиями использования территории
Евсинского сельсовета Искитимского района Новосибирской области



Условные обозначения

- границы Евсинского сельсовета
Искитимского района Новосибирской области
- границы населённых пунктов Евсинского сельсовета
Искитимского района Новосибирской области

Границы зон с особыми условиями
использования территории

- санитарно-защитная зона
- охранная зона
- санитарный разрыв (санитарная полоса отчуждения)

М 1:80000

Приложение № 3
к приказу министерства строительства
Новосибирской области

от 28.12.21 № 875

Перечень территориальных зон Евсинского сельсовета Искитимского района
Новосибирской области, сведения о которых подлежат изменению

| № п/п | Учетный номер | Кодовое обозначение | Наименование |
|----------|------------------|------------------------|---|
| 1 | 2 | 3 | 4 |
| 1 | 54:07-7.124 | (ПН) | Часть зоны объектов недропользования |
| 2 | 54:07-7.17 | (ТЖ) | Часть зоны объектов железнодорожного транспорта |
