



**МИНИСТЕРСТВО  
СТРОИТЕЛЬСТВА  
НОВОСИБИРСКОЙ ОБЛАСТИ**

**ПРИКАЗ**

24.05.2024

№ 91-НПА

г. Новосибирск

**О внесении изменений в приказ министерства строительства  
Новосибирской области от 20.10.2020 № 551**

В соответствии с приказами министерства строительства Новосибирской области от 17.04.2023 № 197 «О подготовке проекта внесения изменений в правила землепользования и застройки Листвянского сельсовета Искитимского района Новосибирской области», от 25.03.2024 № 171 «О подготовке проектов внесения изменений в правила землепользования и застройки отдельных поселений Новосибирской области», с учетом протокола общественных обсуждений по проекту внесения изменений в правила землепользования и застройки Листвянского сельсовета Искитимского района Новосибирской области, заключения о результатах общественных обсуждений 27.02.2024, заключения комиссии по подготовке проектов правил землепользования и застройки поселений, входящих в состав Новосибирской агломерации Новосибирской области, от 24.05.2024 **п р и к а з ы в а ю:**

Внести в приказ министерства строительства Новосибирской области от 20.10.2020 № 551 «Об утверждении правил землепользования и застройки Листвянского сельсовета Искитимского района Новосибирской области» следующие изменения:

в правилах землепользования и застройки Листвянского сельсовета Искитимского района Новосибирской области:

1. Пункт 31 главы 9 изложить в следующей редакции:

«31. На карте градостроительного зонирования установлены следующие виды территориальных зон (в скобках приводится их кодовое обозначение).

1) Жилая зона:

Зона застройки индивидуальными жилыми домами в границах земель населенных пунктов (нЖин);

Зона застройки малоэтажными жилыми домами в границах земель населенных пунктов (нЖмл);

Зона ведения садового хозяйства в границах земель населенных пунктов (нСсх);

2) Общественно-деловая зона:

Многофункциональная общественно-деловая зона в границах земель населенных пунктов (нОм);

Зона объектов торговли в границах земель населенных пунктов (нОмТ);

Зона специализированной общественной застройки в границах земель населенных пунктов (нОс);

Зона организаций дополнительного образования (ОсДО);

Зона объектов культуры и искусства (ОсКи);

Зона объектов физической культуры и массового спорта (ОсФС);

3) Производственная зона, зона инженерной и транспортной инфраструктур:

Производственная зона (П);

Производственная зона в границах земель населенных пунктов (нП);

Зона инженерной инфраструктуры в границах земель населенных пунктов (нИ);

Зона объектов коммунального обслуживания (ИК);

Зона объектов коммунального обслуживания в границах земель населенных пунктов (нИК);

Зона объектов автомобильного транспорта (ТА);

Зона объектов автомобильного транспорта в границах земель населенных пунктов (нТА);

Зона уличной и дорожной сети (УДС);

4) Зона сельскохозяйственного использования:

Зона сельскохозяйственного использования (Си).

5) Зона рекреационного назначения:

Зона объектов отдыха (Р);

Зона объектов отдыха в границах земель населенных пунктов (нР);

Зона лесов (Л);

Зона специального назначения:

Зона кладбищ в границах земель населенных пунктов (нДКл);

Зона озелененных территорий специального назначения в границах земель населенных пунктов (нДЛСп);

6) Иная зона:

Зона акваторий (В);

Зона акваторий в границах земель населенных пунктов (нВ);

Зона общего пользования водными объектами (Воп);

Зона общего пользования водными объектами в границах земель населенных пунктов (нВоп);

Зона территории общего пользования (ТОП).

2. Главы 11, 12 изложить в редакции согласно приложению № 1 к настоящему приказу.

3. Раздел III изложить в следующей редакции:

«45. Карта градостроительного зонирования Листвянского сельсовета Искитимского района Новосибирской области (приложение № 1, лист № 1).

46. Карта градостроительного зонирования Листвянского сельсовета Искитимского района Новосибирской области. Фрагмент карты градостроительного зонирования. Территория поселка Листвянский (приложение № 1, Лист № 2).

47. Карта зон с особыми условиями использования территории Листвянского сельсовета Искитимского района Новосибирской области (приложение № 2).

48. Сведения о границах территориальных зон, перечень координат характерных точек границ территориальных зон правил землепользования и застройки Листвянского сельсовета Искитимского района Новосибирской области в системе координат, используемой для ведения Единого государственного реестра недвижимости (приложение № 3).

49. Перечень ликвидируемых территориальных зон (частей территориальных зон) Листвянского сельсовета Искитимского района Новосибирской области, сведения о которых внесены в Единый государственный реестр недвижимости (приложение № 4).

50. Перечень изменяемых территориальных зон (частей территориальных зон) Листвянского сельсовета Искитимского района Новосибирской области, сведения о которых внесены в Единый государственный реестр недвижимости (приложение № 4).».

4. Приложение № 1 изложить в редакции согласно приложению № 2 к настоящему приказу.

5. Приложение № 2 изложить в редакции согласно приложению № 3 к настоящему приказу.

6. Приложение № 3 изложить в редакции согласно приложению № 4 к настоящему приказу.

7. Дополнить приложением № 4 согласно приложению № 5 к настоящему приказу.

Министр

А.В. Колмаков

ПРИЛОЖЕНИЕ № 1  
к приказу министерства строительства  
Новосибирской области  
от 24.05.2024 № 91-НПА

**«Глава 11. Градостроительные регламенты в части видов разрешенного использования земельных участков и объектов капитального строительства (далее - вид РИ), предельных размеров земельных участков и предельных параметров разрешенного строительства, реконструкции объектов капитального строительства по территориальным зонам**

40. Виды разрешенного использования земельных участков и объектов капитального строительства для территориальных зон, код вида РИ в соответствии с классификатором видов разрешенного использования, утвержденным приказом Федеральной службы государственной регистрации, кадастра и картографии от 10.11.2020 № П/0412

Таблица № 1

№ п.	Наименование территориальной зоны (код территориальной зоны)	Основные виды РИ (Код вида РИ)	Условно разрешенные виды использования (Код вида РИ)	Вспомогательные виды РИ (Код вида РИ)
1	2	3	4	5
1	Жилые зоны			
1.1	Зона застройки индивидуальными жилыми домами в границах земельных населенных пунктов (нЖин)	Для индивидуального жилищного строительства (2.1) Для ведения личного подсобного хозяйства (приусадебный земельный участок) (2.2) Блокированная жилая застройка (2.3) Здравоохранение (3.4) Амбулаторно-поликлиническое обслуживание (3.4.1) Дошкольное, начальное и среднее	Малозэтажная многоквартирная жилая застройка (2.1.1) Хранение автотранспорта (2.7.1) Коммунальное обслуживание (3.1) Социальное обслуживание (3.2) Бытовое обслуживание (3.3) Культурное развитие (3.6) Религиозное использование (3.7) Амбулаторное ветеринарное обслуживание (3.10.1)	Не устанавливается



№ п.	Наименование территориальной зоны (код территориальной зоны)	Основные виды РИ (Код вида РИ)	Условно разрешенные виды использования (Код вида РИ)	Вспомогательные виды РИ (Код вида РИ)
1	2	3	4	5
		общее образование (3.5.1) Объекты культурно-досуговой деятельности (3.6.1) Земельные участки (территории) общего пользования (12.0) Улично-дорожная сеть (12.0.1) Благоустройство территории (12.0.2) Ведение садоводства (13.2)	Деловое управление (4.1) Рынки (4.3) Магазины (4.4) Общественное питание (4.6) Стоянка транспортных средств (4.9.2) Обеспечение занятий спортом в помещениях (5.1.2) Площадки для занятий спортом (5.1.3)	
1.2	Зона застройки малоэтажными жилыми домами в границах земель населенных пунктов (нЖмл)	Малоэтажная многоквартирная жилая застройка (2.1.1) Блокированная жилая застройка (2.3) Здравоохранение (3.4) Амбулаторно-поликлиническое обслуживание (3.4.1) Дошкольное, начальное и среднее общее образование (3.5.1) Объекты культурно-досуговой деятельности (3.6.1) Земельные участки (территории) общего пользования (12.0) Улично-дорожная сеть (12.0.1) Благоустройство территории (12.0.2)	Для индивидуального жилищного строительства (2.1) Среднеэтажная жилая застройка (2.5) Хранение автотранспорта (2.7.1) Коммунальное обслуживание (3.1) Предоставление коммунальных услуг (3.1.1) Административные здания организаций, обеспечивающих предоставление коммунальных услуг (3.1.2) Социальное обслуживание (3.2) Бытовое обслуживание (3.3) Культурное развитие (3.6) Религиозное использование (3.7) Амбулаторное ветеринарное обслуживание (3.10.1) Деловое управление (4.1) Рынки (4.3) Магазины (4.4)	Служебные гаражи (4.9) Стоянка транспортных средств (4.9.2)

№ п.	Наименование территориальной зоны (код территориальной зоны)	Основные виды РИ (Код вида РИ)	Условно разрешенные виды использования (Код вида РИ)	Вспомогательные виды РИ (Код вида РИ)
1	2	3	4	5
			Общественное питание (4.6) Обеспечение занятий спортом в помещениях (5.1.2) Площадки для занятий спортом (5.1.3) Земельные участки, входящие в состав общего имущества собственников индивидуальных жилых домов в малоэтажном жилом комплексе (14.0)	
1.3	Зона ведения садового хозяйства в границах земель населенных пунктов (нСсх)	Земельные участки общего назначения (13.0) Ведение садоводства (13.2)	Коммунальное обслуживание (3.1) Предоставление коммунальных услуг (3.1.1) Административные здания организаций, обеспечивающих предоставление коммунальных услуг (3.1.2) Здравоохранение (3.4) Амбулаторно-поликлиническое обслуживание (3.4.1) Стационарное медицинское обслуживание (3.4.2) Медицинские организации особого назначения (3.4.3) Магазины (4.4) Стоянка транспортных средств (4.9.2)	Не устанавливается
2	Общественно-деловые зоны			
2.1	Многофункциональная общественно-деловая зона в границах земель населенных	Малоэтажная многоквартирная жилая застройка (2.1.1) Среднеэтажная жилая застройка	Хранение автотранспорта (2.7.1) Спорт (5.1) Обеспечение спортивно-	Не устанавливается

№ п.	Наименование территориальной зоны (код территориальной зоны)	Основные виды РИ (Код вида РИ)	Условно разрешенные виды использования (Код вида РИ)	Вспомогательные виды РИ (Код вида РИ)
1	2	3	4	5
	пунктов (нОм)	(2.5) Многоэтажная жилая застройка (высотная застройка) (2.6) Общественное использование объектов капитального строительства (3.0) Коммунальное обслуживание (3.1) Предоставление коммунальных услуг (3.1.1) Административные здания организаций, обеспечивающих предоставление коммунальных услуг (3.1.2) Социальное обслуживание (3.2) Дома социального обслуживания (3.2.1) Оказание социальной помощи населению (3.2.2) Оказание услуг связи (3.2.3) Общежития (3.2.4) Бытовое обслуживание (3.3) Здравоохранение (3.4) Амбулаторно-поликлиническое обслуживание (3.4.1) Стационарное медицинское обслуживание (3.4.2) Медицинские организации особого назначения (3.4.3) Образование и просвещение (3.5) Дошкольное, начальное и среднее общее образование (3.5.1) Среднее и высшее	зрелищных мероприятий (5.1.1) Обеспечение занятий спортом в помещениях (5.1.2) Площадки для занятий спортом (5.1.3) Оборудованные площадки для занятий спортом (5.1.4) Трубопроводный транспорт (7.5)	

№ п.	Наименование территориальной зоны (код территориальной зоны)	Основные виды РИ (Код вида РИ)	Условно разрешенные виды использования (Код вида РИ)	Вспомогательные виды РИ (Код вида РИ)
1	2	3	4	5
		профессиональное образование (3.5.2) Культурное развитие (3.6) Объекты культурно-досуговой деятельности (3.6.1) Парки культуры и отдыха (3.6.2) Цирки и зверинцы (3.6.3) Религиозное использование (3.7) Осуществление религиозных обрядов (3.7.1) Религиозное управление и образование (3.7.2) Общественное управление (3.8) Государственное управление (3.8.1) Представительская деятельность (3.8.2) Обеспечение научной деятельности (3.9) Обеспечение деятельности в области гидрометеорологии и смежных с ней областях (3.9.1) Проведение научных исследований (3.9.2) Проведение научных испытаний (3.9.3) Ветеринарное обслуживание (3.10) Амбулаторное ветеринарное обслуживание (3.10.1) Приюты для животных (3.10.2) Предпринимательство (4.0) Деловое управление (4.1) Объекты торговли (торговые		

№ п.	Наименование территориальной зоны (код территориальной зоны)	Основные виды РИ (Код вида РИ)	Условно разрешенные виды использования (Код вида РИ)	Вспомогательные виды РИ (Код вида РИ)
1	2	3	4	5
		<p>центры, торгово-развлекательные центры (комплексы) (4.2)</p> <p>Рынки (4.3)</p> <p>Магазины (4.4)</p> <p>Банковская и страховая деятельность (4.5)</p> <p>Общественное питание (4.6)</p> <p>Гостиничное обслуживание (4.7)</p> <p>Развлечения (4.8)</p> <p>Развлекательные мероприятия (4.8.1)</p> <p>Проведение азартных игр (4.8.2)</p> <p>Проведение азартных игр в игорных зонах (4.8.3)</p> <p>Служебные гаражи (4.9)</p> <p>Объекты дорожного сервиса (4.9.1)</p> <p>Заправка транспортных средств (4.9.1.1)</p> <p>Обеспечение дорожного отдыха (4.9.1.2)</p> <p>Автомобильные мойки (4.9.1.3)</p> <p>Ремонт автомобилей (4.9.1.4)</p> <p>Стоянка транспортных средств (4.9.2)</p> <p>Выставочно-ярмарочная деятельность (4.10)</p> <p>Земельные участки (территории) общего пользования (12.0)</p> <p>Улично-дорожная сеть (12.0.1)</p> <p>Благоустройство территории (12.0.2)</p>		
2.2	Общественно-деловые зоны			

№ п.	Наименование территориальной зоны (код территориальной зоны)	Основные виды РИ (Код вида РИ)	Условно разрешенные виды использования (Код вида РИ)	Вспомогательные виды РИ (Код вида РИ)
1	2	3	4	5
2.3	Зона объектов торговли в границах населенных пунктов (НОМТ)	Объекты торговли (торговые центры, торгово-развлекательные центры (комплексы) (4.2) Магазины (4.4) Земельные участки (территории) общего пользования (12.0) Улично-дорожная сеть (12.0.1) Благоустройство территории (12.0.2)	Не устанавливается	Коммунальное обслуживание (3.1) Предоставление коммунальных услуг (3.1.1) Административные здания организаций, обеспечивающих предоставление коммунальных услуг (3.1.2) Общественное питание (4.6) Служебные гаражи (4.9) Стоянка транспортных средств (4.9.2)
2.4	Зона специализированной общественной застройки в границах земель населенных пунктов (НОс)	Хранение автотранспорта (2.7.1) Коммунальное обслуживание (3.1) Предоставление коммунальных услуг (3.1.1) Административные здания организаций, обеспечивающих предоставление коммунальных услуг (3.1.2) Социальное обслуживание (3.2) Дома социального обслуживания (3.2.1) Оказание социальной помощи населению (3.2.2) Оказание услуг связи (3.2.3) Общежития (3.2.4) Бытовое обслуживание (3.3)	Амбулаторное ветеринарное обслуживание (3.10.1) Приюты для животных (3.10.2) Обеспечение спортивно-зрелищных мероприятий (5.1.1) Обеспечение занятий спортом в помещениях (5.1.2) Площадки для занятий спортом (5.1.3) Оборудованные площадки для занятий спортом (5.1.4) Склад (6.9) Складские площадки (6.9.1)	Не устанавливается

№ п.	Наименование территориальной зоны (код территориальной зоны)	Основные виды РИ (Код вида РИ)	Условно разрешенные виды использования (Код вида РИ)	Вспомогательные виды РИ (Код вида РИ)
1	2	3	4	5
		Здравоохранение (3.4) Амбулаторно-поликлиническое обслуживание (3.4.1) Стационарное медицинское обслуживание (3.4.2) Медицинские организации особого назначения (3.4.3) Образование и просвещение (3.5) Дошкольное, начальное и среднее общее образование (3.5.1) Среднее и высшее профессиональное образование (3.5.2) Культурное развитие (3.6) Объекты культурно-досуговой деятельности (3.6.1) Парки культуры и отдыха (3.6.2) Цирки и зверинцы (3.6.3) Религиозное использование (3.7) Осуществление религиозных обрядов (3.7.1) Религиозное управление и образование (3.7.2) Общественное управление (3.8) Государственное управление (3.8.1) Представительская деятельность (3.8.2) Обеспечение научной деятельности (3.9) Обеспечение деятельности в области гидрометеорологии и смежных с ней областях (3.9.1)		

№ п.	Наименование территориальной зоны (код территориальной зоны)	Основные виды РИ (Код вида РИ)	Условно разрешенные виды использования (Код вида РИ)	Вспомогательные виды РИ (Код вида РИ)
1	2	3	4	5
		Проведение научных исследований (3.9.2) Проведение научных испытаний (3.9.3) Предпринимательство (4.0) Деловое управление (4.1) Объекты торговли (торговые центры, торгово-развлекательные центры (комплексы) (4.2) Рынки (4.3) Магазины (4.4) Банковская и страховая деятельность (4.5) Общественное питание (4.6) Гостиничное обслуживание (4.7) Развлечения (4.8) Развлекательные мероприятия (4.8.1) Проведение азартных игр (4.8.2) Проведение азартных игр в игорных зонах (4.8.3) Служебные гаражи (4.9) Объекты дорожного сервиса (4.9.1) Заправка транспортных средств (4.9.1.1) Обеспечение дорожного отдыха (4.9.1.2) Автомобильные мойки (4.9.1.3) Ремонт автомобилей (4.9.1.4) Стоянка транспортных средств (4.9.2) Выставочно-ярмарочная		



№ п.	Наименование территориальной зоны (код территориальной зоны)	Основные виды РИ (Код вида РИ)	Условно разрешенные виды использования (Код вида РИ)	Вспомогательные виды РИ (Код вида РИ)
1	2	3	4	5
		деятельность (4.10) Земельные участки (территории) общего пользования (12.0) Улично-дорожная сеть (12.0.1) Благоустройство территории (12.0.2)		
2.5	Зона организаций дополнительного образования (ОсДО)	Образование и просвещение (3.5) Земельные участки (территории) общего пользования (12.0) Улично-дорожная сеть (12.0.1) Благоустройство территории (12.0.2)	Стоянка транспортных средств (4.9.2)	Не устанавливается
2.6	Зона объектов культуры и искусства (ОсКи)	Культурное развитие (3.6) Объекты культурно-досуговой деятельности (3.6.1) Парки культуры и отдыха (3.6.2) Цирки и зверинцы (3.6.3) Земельные участки (территории) общего пользования (12.0) Улично-дорожная сеть (12.0.1) Благоустройство территории (12.0.2)	Образование и просвещение (3.5)	Коммунальное обслуживание (3.1) Предоставление коммунальных услуг (3.1.1) Административные здания организаций, обеспечивающих предоставление коммунальных услуг (3.1.2) Служебные гаражи (4.9) Стоянка транспортных средств (4.9.2)
2.7	Зона объектов физической культуры и массового спорта (ОсФС)	Обеспечение спортивно-зрелищных мероприятий (5.1.1) Обеспечение занятий спортом в помещениях (5.1.2) Площадки для занятий спортом (5.1.3)	Не устанавливается	Коммунальное обслуживание (3.1) Предоставление коммунальных услуг (3.1.1) Административные

№ п.	Наименование территориальной зоны (код территориальной зоны)	Основные виды РИ (Код вида РИ)	Условно разрешенные виды использования (Код вида РИ)	Вспомогательные виды РИ (Код вида РИ)
1	2	3	4	5
		Оборудованные площадки для занятий спортом (5.1.4) Земельные участки (территории) общего пользования (12.0) Улично-дорожная сеть (12.0.1) Благоустройство территории (12.0.2)		здания организаций, обеспечивающих предоставление коммунальных услуг (3.1.2) Бытовое обслуживание (3.3) Магазины (4.4) Общественное питание (4.6) Служебные гаражи (4.9) Стоянка транспортных средств (4.9.2)
3	Производственные зоны, зоны инженерной и транспортной инфраструктур			
3.1	Производственная зона (П)	Производственная деятельность (6.0) Недропользование (6.1) Тяжелая промышленность (6.2) Автомобилестроительная промышленность (6.2.1) Легкая промышленность (6.3) Фармацевтическая промышленность (6.3.1) Фарфорово-фаянсовая промышленность (6.3.2) Электронная промышленность (6.3.3) Ювелирная промышленность (6.3.4) Пищевая промышленность (6.4) Нефтехимическая промышленность (6.5) Строительная промышленность	Хранение и переработка сельскохозяйственной продукции (1.15) Размещение гаражей для собственных нужд (2.7.2) Здравоохранение (3.4) Амбулаторно-поликлиническое обслуживание (3.4.1) Стационарное медицинское обслуживание (3.4.2) Медицинские организации особого назначения (3.4.3) Использование лесов (10.0)	Коммунальное обслуживание (3.1) Предоставление коммунальных услуг (3.1.1) Административные здания организаций, обеспечивающих предоставление коммунальных услуг (3.1.2) Проведение научных исследований (3.9.2) Проведение научных испытаний (3.9.3) Служебные гаражи (4.9) Стоянка транспортных средств (4.9.2)

№ п.	Наименование территориальной зоны (код территориальной зоны)	Основные виды РИ (Код вида РИ)	Условно разрешенные виды использования (Код вида РИ)	Вспомогательные виды РИ (Код вида РИ)
1	2	3	4	5
		(6.6) Энергетика (6.7) Атомная энергетика (6.7.1) Связь (6.8) Склад (6.9) Складские площадки (6.9.1) Обеспечение космической деятельности (6.10) Целлюлозно-бумажная промышленность (6.11) Научно-производственная деятельность (6.12) Железнодорожные пути (7.1.1) Размещение автомобильных дорог (7.2.1)		Трубопроводный транспорт (7.5) Благоустройство территории (12.0.2)
3.2	Производственная зона в границах земель населенных пунктов (нП)	Производственная деятельность (6.0) Недропользование (6.1) Тяжелая промышленность (6.2) Автомобилестроительная промышленность (6.2.1) Легкая промышленность (6.3) Фармацевтическая промышленность (6.3.1) Фарфорово-фаянсовая промышленность (6.3.2) Электронная промышленность (6.3.3) Ювелирная промышленность (6.3.4) Пищевая промышленность (6.4) Нефтехимическая промышленность (6.5)	Хранение и переработка сельскохозяйственной продукции (1.15) Размещение гаражей для собственных нужд (2.7.2) Здравоохранение (3.4) Амбулаторно-поликлиническое обслуживание (3.4.1) Стационарное медицинское обслуживание (3.4.2) Медицинские организации особого назначения (3.4.3) Общежития (3.2.4)	Коммунальное обслуживание (3.1) Предоставление коммунальных услуг (3.1.1) Административные здания организаций, обеспечивающих предоставление коммунальных услуг (3.1.2) Проведение научных исследований (3.9.2) Проведение научных испытаний (3.9.3) Служебные гаражи (4.9) Стоянка транспортных

№ п.	Наименование территориальной зоны (код территориальной зоны)	Основные виды РИ (Код вида РИ)	Условно разрешенные виды использования (Код вида РИ)	Вспомогательные виды РИ (Код вида РИ)
1	2	3	4	5
		<p>Строительная промышленность (6.6)</p> <p>Энергетика (6.7)</p> <p>Атомная энергетика (6.7.1)</p> <p>Связь (6.8)</p> <p>Склад (6.9)</p> <p>Складские площадки (6.9.1)</p> <p>Обеспечение космической деятельности (6.10)</p> <p>Целлюлозно-бумажная промышленность (6.11)</p> <p>Научно-производственная деятельность (6.12)</p> <p>Железнодорожные пути (7.1.1)</p> <p>Размещение автомобильных дорог (7.2.1)</p> <p>Земельные участки (территории) общего пользования (12.0)</p> <p>Улично-дорожная сеть (12.0.1)</p> <p>Благоустройство территории (12.0.2)</p>		<p>средств (4.9.2)</p> <p>Трубопроводный транспорт (7.5)</p>
3.3	Зона инженерной инфраструктуры в границах земель населенных пунктов (НИ)	<p>Коммунальное обслуживание (3.1)</p> <p>Предоставление коммунальных услуг (3.1.1)</p> <p>Административные здания организаций, обеспечивающих предоставление коммунальных услуг (3.1.2)</p> <p>Железнодорожные пути (7.1.1)</p> <p>Размещение автомобильных дорог (7.2.1)</p> <p>Трубопроводный транспорт (7.5)</p>	<p>Здравоохранение (3.4)</p> <p>Амбулаторно-поликлиническое обслуживание (3.4.1)</p> <p>Стационарное медицинское обслуживание (3.4.2)</p> <p>Медицинские организации особого назначения (3.4.3)</p> <p>Общежития (3.2.4)</p> <p>Связь (6.8)</p>	<p>Служебные гаражи (4.9)</p> <p>Объекты дорожного сервиса (4.9.1)</p> <p>Заправка транспортных средств (4.9.1.1)</p> <p>Автомобильные мойки (4.9.1.3)</p> <p>Ремонт автомобилей (4.9.1.4)</p> <p>Стоянка транспортных средств (4.9.2)</p>

№ п.	Наименование территориальной зоны (код территориальной зоны)	Основные виды РИ (Код вида РИ)	Условно разрешенные виды использования (Код вида РИ)	Вспомогательные виды РИ (Код вида РИ)
1	2	3	4	5
		Земельные участки (территории) общего пользования (12.0) Улично-дорожная сеть (12.0.1) Благоустройство территории (12.0.2)		
3.4	Зона объектов коммунального обслуживания (ИК)	Коммунальное обслуживание (3.1) Предоставление коммунальных услуг (3.1.1) Административные здания организаций, обеспечивающих предоставление коммунальных услуг (3.1.2) Железнодорожные пути (7.1.1) Размещение автомобильных дорог (7.2.1)	Здравоохранение (3.4) Амбулаторно-поликлиническое обслуживание (3.4.1) Стационарное медицинское обслуживание (3.4.2) Медицинские организации особого назначения (3.4.3) Использование лесов (10.0)	Служебные гаражи (4.9) Стоянка транспортных средств (4.9.2) Связь (6.8) Благоустройство территории (12.0.2)
3.5	Зона объектов коммунального обслуживания в границах земель населенных пунктов (НИК)	Коммунальное обслуживание (3.1) Предоставление коммунальных услуг (3.1.1) Административные здания организаций, обеспечивающих предоставление коммунальных услуг (3.1.2) Железнодорожные пути (7.1.1) Размещение автомобильных дорог (7.2.1) Земельные участки (территории) общего пользования (12.0) Улично-дорожная сеть (12.0.1) Благоустройство территории (12.0.2)	Общежития (3.2.4) Здравоохранение (3.4) Амбулаторно-поликлиническое обслуживание (3.4.1) Стационарное медицинское обслуживание (3.4.2) Медицинские организации особого назначения (3.4.3)	Служебные гаражи (4.9) Стоянка транспортных средств (4.9.2) Связь (6.8)
3.6	Зона объектов автомобильного транспорта	Служебные гаражи (4.9) Объекты дорожного сервиса (4.9.1)	Здравоохранение (3.4) Амбулаторно-поликлиническое	Коммунальное обслуживание (3.1)

№ п.	Наименование территориальной зоны (код территориальной зоны)	Основные виды РИ (Код вида РИ)	Условно разрешенные виды использования (Код вида РИ)	Вспомогательные виды РИ (Код вида РИ)
1	2	3	4	5
	(ТА)	Заправка транспортных средств (4.9.1.1) Обеспечение дорожного отдыха (4.9.1.2) Автомобильные мойки (4.9.1.3) Ремонт автомобилей (4.9.1.4) Стоянка транспортных средств (4.9.2) Автомобильный транспорт (7.2) Размещение автомобильных дорог (7.2.1) Обслуживание перевозок пассажиров (7.2.2) Стоянки транспорта общего пользования (7.2.3) Трубопроводный транспорт (7.5)	обслуживание (3.4.1) Стационарное медицинское обслуживание (3.4.2) Медицинские организации особого назначения (3.4.3) Железнодорожные пути (7.1.1) Использование лесов (10.0)	Предоставление коммунальных услуг (3.1.1) Административные здания организаций, обеспечивающих предоставление коммунальных услуг (3.1.2) Связь (6.8) Благоустройство территории (12.0.2)
3.7	Зона объектов автомобильного транспорта в границах земель населенных пунктов (нТА)	Служебные гаражи (4.9) Объекты дорожного сервиса (4.9.1) Заправка транспортных средств (4.9.1.1) Обеспечение дорожного отдыха (4.9.1.2) Автомобильные мойки (4.9.1.3) Ремонт автомобилей (4.9.1.4) Стоянка транспортных средств (4.9.2) Автомобильный транспорт (7.2) Размещение автомобильных дорог (7.2.1) Обслуживание перевозок пассажиров (7.2.2) Стоянки транспорта общего	Хранение автотранспорта (2.7.1) Общежития (3.2.4) Здравоохранение (3.4) Амбулаторно-поликлиническое обслуживание (3.4.1) Стационарное медицинское обслуживание (3.4.2) Медицинские организации особого назначения (3.4.3) Гостиничное обслуживание (4.7) Железнодорожные пути (7.1.1) Обслуживание железнодорожных перевозок (7.1.2)	Коммунальное обслуживание (3.1) Предоставление коммунальных услуг (3.1.1) Административные здания организаций, обеспечивающих предоставление коммунальных услуг (3.1.2) Деловое управление (4.1) Связь (6.8)

№ п.	Наименование территориальной зоны (код территориальной зоны)	Основные виды РИ (Код вида РИ)	Условно разрешенные виды использования (Код вида РИ)	Вспомогательные виды РИ (Код вида РИ)
1	2	3	4	5
		<p>пользования (7.2.3)</p> <p>Трубопроводный транспорт (7.5)</p> <p>Земельные участки (территории) общего пользования (12.0)</p> <p>Улично-дорожная сеть (12.0.1)</p> <p>Благоустройство территории (12.0.2)</p>		
3.8	Зона уличной и дорожной сети (УДС)	<p>Стоянка транспортных средств (4.9.2)</p> <p>Размещение автомобильных дорог (7.2.1)</p> <p>Обслуживание перевозок пассажиров (7.2.2)</p> <p>Стоянки транспорта общего пользования (7.2.3)</p> <p>Трубопроводный транспорт (7.5)</p> <p>Внеуличный транспорт (7.6)</p> <p>Земельные участки (территории) общего пользования (12.0)</p> <p>Улично-дорожная сеть (12.0.1)</p> <p>Благоустройство территории (12.0.2)</p>	Хранение автотранспорта (2.7.1)	<p>Коммунальное обслуживание (3.1)</p> <p>Предоставление коммунальных услуг (3.1.1)</p> <p>Административные здания организаций, обеспечивающих предоставление коммунальных услуг (3.1.2)</p>
4	Зоны сельскохозяйственного использования			
4.1	Зона сельскохозяйственного использования (Си)	<p>Сельскохозяйственное использование (1.0)</p> <p>Растениеводство (1.1)</p> <p>Выращивание зерновых и иных сельскохозяйственных культур (1.2)</p> <p>Овощеводство (1.3)</p> <p>Выращивание тонирующих, лекарственных, цветочных культур (1.4)</p>	<p>Коммунальное обслуживание (3.1)</p> <p>Предоставление коммунальных услуг (3.1.1)</p> <p>Административные здания организаций, обеспечивающих предоставление коммунальных услуг (3.1.2)</p> <p>Стоянка транспортных средств</p>	Не устанавливается

№ п.	Наименование территориальной зоны (код территориальной зоны)	Основные виды РИ (Код вида РИ)	Условно разрешенные виды использования (Код вида РИ)	Вспомогательные виды РИ (Код вида РИ)
1	2	3	4	5
		Садоводство (1.5) Виноградарство (1.5.1) Выращивание льна и конопли (1.6) Животноводство (1.7) Скотоводство (1.8) Звероводство (1.9) Птицеводство (1.10) Свиноводство (1.11) Пчеловодство (1.12) Рыбоводство (1.13) Научное обеспечение сельского хозяйства (1.14) Хранение и переработка сельскохозяйственной продукции (1.15) Питомники (1.17) Обеспечение сельскохозяйственного производства (1.18) Сенокошение (1.19) Выпас сельскохозяйственных животных (1.20)	(4.9.2) Водные объекты (11.0) Специальное пользование водными объектами (11.2) Гидротехнические сооружения (11.3) Использование лесов (10.0)	
5	Зоны рекреационного назначения			
5.1	Зона объектов отдыха (Р)	Отдых (рекреация) (5.0) Спорт (5.1) Обеспечение спортивно-зрелищных мероприятий (5.1.1) Обеспечение занятий спортом в помещениях (5.1.2) Площадки для занятий спортом (5.1.3) Оборудованные площадки для	Коммунальное обслуживание (3.1) Предоставление коммунальных услуг (3.1.1) Административные здания организаций, обеспечивающих предоставление коммунальных услуг (3.1.2) Здравоохранение (3.4)	Служебные гаражи (4.9) Стоянка транспортных средств (4.9.2) Благоустройство территории (12.0.2)



№ п.	Наименование территориальной зоны (код территориальной зоны)	Основные виды РИ (Код вида РИ)	Условно разрешенные виды использования (Код вида РИ)	Вспомогательные виды РИ (Код вида РИ)
1	2	3	4	5
		занятий спортом (5.1.4) Водный спорт (5.1.5) Авиационный спорт (5.1.6) Спортивные базы (5.1.7) Природно-познавательный туризм (5.2) Туристическое обслуживание (5.2.1) Охота и рыбалка (5.3) Причалы для маломерных судов (5.4) Поля для гольфа или конных прогулок (5.5)	Амбулаторно-поликлиническое обслуживание (3.4.1) Стационарное медицинское обслуживание (3.4.2) Медицинские организации особого назначения (3.4.3) Размещение автомобильных дорог (7.2.1) Трубопроводный транспорт (7.5) Использование лесов (10.0)	
5.2	Зона объектов отдыха в границах земель населенных пунктов (НР)	Отдых (рекреация) (5.0) Спорт (5.1) Обеспечение спортивно-зрелищных мероприятий (5.1.1) Обеспечение занятий спортом в помещениях (5.1.2) Площадки для занятий спортом (5.1.3) Оборудованные площадки для занятий спортом (5.1.4) Водный спорт (5.1.5) Авиационный спорт (5.1.6) Спортивные базы (5.1.7) Природно-познавательный туризм (5.2) Туристическое обслуживание (5.2.1) Охота и рыбалка (5.3) Причалы для маломерных судов	Коммунальное обслуживание (3.1) Предоставление коммунальных услуг (3.1.1) Административные здания организаций, обеспечивающих предоставление коммунальных услуг (3.1.2) Общежития (3.2.4) Здравоохранение (3.4) Амбулаторно-поликлиническое обслуживание (3.4.1) Стационарное медицинское обслуживание (3.4.2) Медицинские организации особого назначения (3.4.3) Гостиничное обслуживание (4.7) Размещение автомобильных дорог (7.2.1)	Деловое управление (4.1) Магазины (4.4) Общественное питание (4.6) Служебные гаражи (4.9) Стоянка транспортных средств (4.9.2)

№ п.	Наименование территориальной зоны (код территориальной зоны)	Основные виды РИ (Код вида РИ)	Условно разрешенные виды использования (Код вида РИ)	Вспомогательные виды РИ (Код вида РИ)
1	2	3	4	5
		(5.4) Поля для гольфа или конных прогулок (5.5) Земельные участки (территории) общего пользования (12.0) Улично-дорожная сеть (12.0.1) Благоустройство территории (12.0.2)	Трубопроводный транспорт (7.5)	
5.4	Зона лесов (Л)	Размещение автомобильных дорог (7.2.1) Охрана природных территорий (9.1) Использование лесов (10.0) Заготовка древесины (10.1) Лесные плантации (10.2) Заготовка лесных ресурсов (10.3) Резервные леса (10.4)	Недропользование (6.1) Водные объекты (11.0) Специальное пользование водными объектами (11.2) Гидротехнические сооружения (11.3)	Не устанавливается
6	Зоны специального назначения			
6.1	Зона кладбищ в границах земель населенных пунктов (нДКл)	Ритуальная деятельность (12.1) Земельные участки (территории) общего пользования (12.0) Улично-дорожная сеть (12.0.1) Благоустройство территории (12.0.2)	Коммунальное обслуживание (3.1) Предоставление коммунальных услуг (3.1.1) Административные здания организаций, обеспечивающих предоставление коммунальных услуг (3.1.2) Размещение автомобильных дорог (7.2.1)	Деловое управление (4.1) Служебные гаражи (4.9) Стоянка транспортных средств (4.9.2)
6.2	Зона озелененных территорий специального назначения в границах земель населенных пунктов (нДЛСп)	Охрана природных территорий (9.1) Резервные леса (10.4) Земельные участки (территории) общего пользования (12.0) Улично-дорожная сеть (12.0.1)	Коммунальное обслуживание (3.1) Предоставление коммунальных услуг (3.1.1) Административные здания	Не устанавливается

№ п.	Наименование территориальной зоны (код территориальной зоны)	Основные виды РИ (Код вида РИ)	Условно разрешенные виды использования (Код вида РИ)	Вспомогательные виды РИ (Код вида РИ)
1	2	3	4	5
		Благоустройство территории (12.0.2)	организаций, обеспечивающих предоставление коммунальных услуг (3.1.2) Стоянка транспортных средств (4.9.2) Размещение автомобильных дорог (7.2.1)	
7	Иные территориальные зоны:			
7.1	Зона акваторий (В)	Водные объекты (11.0)	Недропользование (6.1) Использование лесов (10.0)	Не устанавливается
7.2	Зона акваторий в границах земель населенных пунктов (нВ)	Водные объекты (11.0)	Недропользование (6.1)	Не устанавливается
7.3	Зона общего пользования водными объектами (Воп)	Общее пользование водными объектами (11.1)	Коммунальное обслуживание (3.1) Предоставление коммунальных услуг (3.1.1) Административные здания организаций, обеспечивающих предоставление коммунальных услуг (3.1.2) Стоянка транспортных средств (4.9.2) Размещение автомобильных дорог (7.2.1) Использование лесов (10.0)	Благоустройство территории (12.0.2)
7.4	Зона общего пользования водными объектами в границах земель населенных пунктов (нВоп)	Общее пользование водными объектами (11.1) Земельные участки (территории) общего пользования (12.0) Улично-дорожная сеть (12.0.1) Благоустройство территории	Коммунальное обслуживание (3.1) Предоставление коммунальных услуг (3.1.1) Административные здания организаций, обеспечивающих	Не устанавливается

№ п.	Наименование территориальной зоны (код территориальной зоны)	Основные виды РИ (Код вида РИ)	Условно разрешенные виды использования (Код вида РИ)	Вспомогательные виды РИ (Код вида РИ)
1	2	3	4	5
		(12.0.2)	предоставление коммунальных услуг (3.1.2) Стоянка транспортных средств (4.9.2) Размещение автомобильных дорог (7.2.1)	
7.5	Зона территории общего пользования (ТОП)	Земельные участки (территории) общего пользования (12.0) Улично-дорожная сеть (12.0.1) Благоустройство территории (12.0.2)	Использование лесов (10.0)	Не устанавливается

**41. Предельные (минимальные и (или) максимальные) размеры земельных участков и предельные параметры разрешенного строительства, реконструкции объектов капитального строительства**

Таблица № 2

№ п.	Наименование территориальной зоны (код)	предельные (минимальные и (или) максимальные) размеры земельных участков и предельные параметры разрешенного строительства, реконструкции объектов капитального строительства						
		S min, (га) <sup>1</sup>	S max, (га) <sup>2</sup>	Отступ min, (м) <sup>3</sup>	Этаж min, (ед.) <sup>4</sup>	Этаж max, (ед.) <sup>5</sup>	Процент застройки min, (процент) <sup>6</sup>	Процент застройки max, (процент) <sup>7</sup>
<b>1</b>	<b>Жилые зоны</b>							
1.1.	Зона застройки индивидуальными жилыми домами в границах земель населенных пунктов (нЖин) <sup>8</sup>	0,01	3,0	3	1	4	5	50
1.2.	Зона застройки малоэтажными жилыми домами в границах земель населенных пунктов (нЖмл) <sup>9</sup>	0,01	150,0	3	1	4	5	50
1.3.	Зона ведения садового хозяйства в границах земель населенных пунктов (нСсх)	0,04	0,12 <sub>36</sub>	3	1	3	5	50
<b>2</b>	<b>Общественно-деловые зоны</b>							

<sup>1</sup> S min - предельные минимальные размеры земельных участков.

<sup>2</sup> S max - предельные максимальные размеры земельных участков.

<sup>3</sup> Отступ min - минимальные отступы от границ земельных участков в целях определения мест допустимого размещения зданий, строений, сооружений, за пределами которых запрещено строительство зданий, строений, сооружений.

<sup>4</sup> Этаж min - предельное минимальное количество надземных этажей зданий, строений, сооружений.

<sup>5</sup> Этаж max - предельное максимальное количество надземных этажей зданий, строений, сооружений.

<sup>6</sup> Процент застройки min – минимальный процент застройки в границах земельного участка, без учета эксплуатируемой кровли подземных, подвальных, цокольных частей объектов.

<sup>7</sup> Процент застройки max – максимальный процент застройки в границах земельного участка, без учета эксплуатируемой кровли подземных, подвальных, цокольных частей объектов.

<sup>8</sup> Не применяется для земельных участков занятых жилой застройкой. В отношении земельных участков занятых жилой застройкой применять предельные (минимальные и (или) максимальные) размеры земельных участков и предельные параметры разрешенного строительства, реконструкции объектов капитального строительства в соответствии с таблицей № 3.

<sup>9</sup> Не применяется для земельных участков занятых жилой застройкой. В отношении земельных участков занятых жилой застройкой применять предельные (минимальные и (или) максимальные) размеры земельных участков и предельные параметры разрешенного строительства, реконструкции объектов капитального строительства в соответствии с таблицей № 3.

№ п.	Наименование территориальной зоны (код)	предельные (минимальные и (или) максимальные) размеры земельных участков и предельные параметры разрешенного строительства, реконструкции объектов капитального строительства						
		S min, (га) <sup>1</sup>	S max, (га) <sup>2</sup>	Отступ min, (м) <sup>3</sup>	Этаж min, (ед.) <sup>4</sup>	Этаж max, (ед.) <sup>5</sup>	Процент застройки min, (процент) <sup>6</sup>	Процент застройки max, (процент) <sup>7</sup>
2.1.	Многофункциональная общественно-деловая зона в границах земель населенных пунктов (нОм) <sup>10</sup>	0,1	150,0	3	1	25	10	50
2.2.	Зона объектов торговли в границах земель населенных пунктов (нОмТ)	0,02	15,0	3	1	8	10	50
2.3.	Зона специализированной общественной застройки в границах земель населенных пунктов (нОс)	0,1	150,0	3	1	10	10	50
2.4.	Зона организаций дополнительного образования (ОсДО) <sup>11</sup>	Не устанавливается	5,0	6	1	4	Не устанавливается	50
2.5.	Зона объектов культуры и искусства (ОсКи) <sup>12</sup>	Не устанавливается	15,0	3	1	8	Не устанавливается	50
2.6.	Зона объектов физической культуры и массового спорта (ОсФС) <sup>13</sup>	Не устанавливается	150,0	3	1	25	Не устанавливается	50
3	<b>Производственные зоны, зоны инженерной и транспортной инфраструктур</b>							
3.1.	Производственная зона (П)	0,05	150,0	3	1	10	5	80
3.2.	Производственная зона в границах земель населенных пунктов (нП)	0,05	150,0	3	1	10	5	80

<sup>10</sup> Не применяется для земельных участков занятых жилой застройкой. В отношении земельных участков занятых жилой застройкой применять предельные (минимальные и (или) максимальные) размеры земельных участков и предельные параметры разрешенного строительства, реконструкции объектов капитального строительства в соответствии с таблицей 3.

<sup>11</sup> Границы территориальной зоны «Зона организаций дополнительного образования (ОсДО)» устанавливаются только в границах населенного пункта поселения

<sup>12</sup> Границы территориальной зоны «Зона объектов культуры и искусства (ОсКи)» устанавливаются только в границах населенного пункта поселения

<sup>13</sup> Границы территориальной зоны «Зона объектов физической культуры и массового спорта (ОсФС)» устанавливаются только в границах населенного пункта поселения

№ п.	Наименование территориальной зоны (код)	предельные (минимальные и (или) максимальные) размеры земельных участков и предельные параметры разрешенного строительства, реконструкции объектов капитального строительства						
		S min, (га) <sup>1</sup>	S max, (га) <sup>2</sup>	Отступ min, (м) <sup>3</sup>	Этаж min, (ед.) <sup>4</sup>	Этаж max, (ед.) <sup>5</sup>	Процент застройки min, (процент) <sup>6</sup>	Процент застройки max, (процент) <sup>7</sup>
3.3.	Зона инженерной инфраструктуры в границах земель населенных пунктов (нИ)	Не устанавливается			1	10	Не устанавливается	
3.4.	Зона объектов коммунального обслуживания (ИК)	Не устанавливается			1	10	Не устанавливается	
3.5.	Зона объектов коммунального обслуживания в границах земель населенных пунктов (нИК)	Не устанавливается			1	10	Не устанавливается	
3.6.	Зона объектов автомобильного транспорта (ТА)	Не устанавливается						
3.7.	Зона объектов автомобильного транспорта в границах земель населенных пунктов (нТА)	Не устанавливается						
3.8.	Зона уличной и дорожной сети (УДС)	Не устанавливается						
4	<b>Зоны сельскохозяйственного использования</b>							
4.1.	Зона сельскохозяйственного использования (Си)	0,001	5000,0	3	1	10	5	80
5	<b>Зоны рекреационного назначения</b>							
5.1.	Зона объектов отдыха (Р)	0,1	200,0	3	1	4	5	50
5.2.	Зона объектов отдыха в границах земель населенных пунктов (нР)	0,01	50,0	3	1	4	5	50
5.3.	Зона лесов (Л)	Не устанавливается						
6	<b>Зоны специального назначения</b>							
6.1.	Зона кладбищ в границах земель населенных пунктов (нДКл)	Не устанавливается						
6.2.	Зона озелененных территорий специального назначения в границах земель населенных пунктов (нДЛСп)	Не устанавливается						
7	<b>Иные виды территориальные зоны</b>							
7.1.	Зона акваторий (В)	Не устанавливается						
7.2.	Зона акваторий в границах земель населенных пунктов (нВ)	Не устанавливается						
7.3.	Зона запаса (З)	Не устанавливается						
7.4.	Зона общего пользования водными объектами (Воп)	Не устанавливается						
7.5.	Зона общего пользования водными объектами в границах	Не устанавливается						





42. Предельные (минимальные и (или) максимальные) размеры земельных участков и предельные параметры разрешенного строительства, реконструкции объектов капитального строительства, устанавливаемые вне зависимости от принадлежности к территориальной зоне для видов разрешенного использования, применяемых для земельных участков в качестве основных видов разрешенного использования в единственном числе без дополнительных видов разрешенного использования

Таблица № 3

№ п.	Наименование вида разрешенного использования (код вида)	предельные (минимальные и (или) максимальные) размеры земельных участков и предельные параметры разрешенного строительства, реконструкции объектов капитального строительства								
		Процент нежилых помещений в жилых домах, (процент) <sup>14</sup>		S min, (га) <sup>15</sup>	S max, (га) <sup>16</sup>	Отступ min, (м) <sup>17</sup>	Этаж min, (ед.) <sup>18</sup>	Этаж max, (ед.) <sup>19</sup>	Процент застроек и min, (процент) <sup>20</sup>	Процент застройки max, (процент) <sup>21</sup>
		min	max							
1.	Животноводство (1.7)			0,01	1500,0	3	Не устанавливается			
2.	Скотоводство (1.8)			0,01	1500,0	3	Не устанавливается			
3.	Звероводство (1.9)			0,01	1500,0	3	Не устанавливается			
4.	Птицеводство (1.10)			0,01	1500,0	3	Не устанавливается			
5.	Свиноводство (1.11)			0,01	1500,0	3	Не устанавливается			
6.	Пчеловодство (1.12)			0,01	1500,0	3	Не устанавливается			
7.	Рыбоводство (1.13)			0,01	500,0	3	Не устанавливается			

<sup>14</sup> Процент общей площади объектов обслуживания жилой застройки во встроенных, пристроенных и встроенно-пристроенных помещениях многоквартирного дома к общей площади помещений дома в соответствии с приказом Федеральной службы государственной регистрации, кадастра и картографии от 10.11.2020 № П/0412 «Об утверждении классификатора видов разрешенного использования земельных участков». Применяется для многоквартирной жилой застройки. Применяется для многоквартирной жилой застройки.

<sup>15</sup> S min - предельные минимальные размеры земельных участков

<sup>16</sup> S max - предельные максимальные размеры земельных участков

<sup>17</sup> Отступ min - минимальные отступы от границ земельных участков в целях определения мест допустимого размещения зданий, строений, сооружений, за пределами которых запрещено строительство зданий, строений, сооружений

<sup>18</sup> Этаж min - предельное минимальное количество надземных этажей зданий, строений, сооружений

<sup>19</sup> Этаж max - предельное максимальное количество надземных этажей зданий, строений, сооружений

<sup>20</sup> Процент застройки min – минимальный процент застройки в границах земельного участка, без учета эксплуатируемой кровли подземных, подвальных, цокольных частей объектов

<sup>21</sup> Процент застройки max – максимальный процент застройки в границах земельного участка, без учета эксплуатируемой кровли подземных, подвальных, цокольных частей объектов

№ п.	Наименование вида разрешенного использования (код вида)	предельные (минимальные и (или) максимальные) размеры земельных участков и предельные параметры разрешенного строительства, реконструкции объектов капитального строительства										
		Процент нежилых помещений в жилых домах, (процент) <sup>14</sup>		S min, (га) <sup>15</sup>	S max, (га) <sup>16</sup>	Отступ min, (м) <sup>17</sup>	Этаж min, (ед.) <sup>18</sup>	Этаж max, (ед.) <sup>19</sup>	Процент застроек и min, (процент) <sup>20</sup>	Процент застройки max, (процент) <sup>21</sup>		
		min	max									
8.	Научное обеспечение сельского хозяйства (1.14)			0,01	150,0	3	Не устанавливается					
9.	Хранение и переработка сельскохозяйственной продукции (1.15)			0,001	5000,0	3	1	10	5	80		
10	Ведение личного подсобного хозяйства на полевых участках (1.16)			0,1	2,5	3	Не устанавливается					
11.	Питомники (1.17)			0,01	500,0	3	Не устанавливается					
12	Обеспечение сельскохозяйственного производства (1.18)			0,001	5000,0	3	1	10	5	80		
13	Для индивидуального жилищного строительства (2.1)			0,03	0,3	1 <sup>22</sup> 3	1	3	6 <sup>23</sup> 3 <sup>24</sup> 1 <sup>25</sup>	20 <sup>26</sup> 25 <sup>27</sup>		
14	Для ведения личного подсобного хозяйства (2.2)			0,03	0,3	1 <sup>28</sup> 3	1	3	6 <sup>29</sup> 3 <sup>30</sup> 1 <sup>31</sup>	20 <sup>32</sup> 25 <sup>33</sup>		
15	Блокированная жилая застройка (2.3)			0,015	0,5	3 Не устанавливается <sup>34</sup>	1	3	20	70		
16	Малоэтажная	многоквартирная	жилая	Не	15	0,06	50,0	3	1	4	10	40

<sup>22</sup> Применяется для хозяйственных построек, бань и гаражей, не требующих получения разрешения на строительство.

<sup>23</sup> Применяется для земельных участков площадью от 0,03 га до 0,06 га включительно.

<sup>24</sup> Применяется для земельных участков площадью от 0,06 га до 0,12 га включительно.

<sup>25</sup> Применяется для земельных участков площадью от 0,12 га до 0,3 га включительно.

<sup>26</sup> Применяется для земельных участков площадью от 0,03 га до 0,06 га включительно.

<sup>27</sup> Применяется для земельных участков площадью от 0,06 га до 0,3 га включительно.

<sup>28</sup> Применяется для хозяйственных построек, бань и гаражей, не требующих получения разрешения на строительство.

<sup>29</sup> Применяется для земельных участков площадью от 0,03 га до 0,06 га включительно.

<sup>30</sup> Применяется для земельных участков площадью от 0,06 га до 0,12 га включительно.

<sup>31</sup> Применяется для земельных участков площадью от 0,12 га до 0,3 га включительно.

<sup>32</sup> Применяется для земельных участков площадью от 0,03 га до 0,06 га включительно.

<sup>33</sup> Применяется для земельных участков площадью от 0,06 га до 0,3 га включительно.

<sup>34</sup> Применяется по линии блокирования жилых домов.

№ п.	Наименование вида разрешенного использования (код вида)	предельные (минимальные и (или) максимальные) размеры земельных участков и предельные параметры разрешенного строительства, реконструкции объектов капитального строительства								
		Процент нежилых помещений в жилых домах, (процент) <sup>14</sup>		S min, (га) <sup>15</sup>	S max, (га) <sup>16</sup>	Отступ min, (м) <sup>17</sup>	Этаж min, (ед.) <sup>18</sup>	Этаж max, (ед.) <sup>19</sup>	Процент застройки и min, (процент) <sup>20</sup>	Процент застройки max, (процент) <sup>21</sup>
		min	max							
	застройка (2.1.1)	устанавливается								
17	Передвижное жилье (2.4)	Не устанавливается								
18	Среднеэтажная жилая застройка (2.5)	Не устанавливается	20	0,15	150,0	3	5	8	8	40
19	Многоэтажная жилая застройка (высотная застройка) (2.6)	Не устанавливается	15	0,25	250,00	3	9	25	5	30
20	Хранение автотранспорта (2.7.1)			0,0015	5,0	Не устанавливается	1	4	Не устанавливается	
21	Размещение гаражей для собственных нужд (2.7.2)			0,001	0,005	Не устанавливается	1	1	Не устанавливается	
22	Предоставление коммунальных услуг (3.1.1)			Не устанавливается			1	4	Не устанавливается	
23	Административные здания организаций, обеспечивающих предоставление коммунальных услуг (3.1.2)			0,01	5,0	3	1	4	5	50
24	Оказание услуг связи (3.2.3)			0,01	5,0	3	1	4	10	50
25	Общежития (3.2.4)			0,01	5,0	3	1	8	10	50
26	Бытовое обслуживание (3.3)			0,01	5,0	3	1	4	10	50
27	Здравоохранение (3.4)			Не устанавливается	50,0	3	1	10	Не устанавливается	50
28	Амбулаторно-поликлиническое обслуживание (3.4.1)			Не устанавливается	50,0	3	1	4	Не устанавливается	50

№ п.	Наименование вида разрешенного использования (код вида)	предельные (минимальные и (или) максимальные) размеры земельных участков и предельные параметры разрешенного строительства, реконструкции объектов капитального строительства								
		Процент нежилых помещений в жилых домах, (процент) <sup>14</sup>		S min, (га) <sup>15</sup>	S max, (га) <sup>16</sup>	Отступ min, (м) <sup>17</sup>	Этаж min, (ед.) <sup>18</sup>	Этаж max, (ед.) <sup>19</sup>	Процент застроек и min, (процент) <sup>20</sup>	Процент застройки max, (процент) <sup>21</sup>
		min	max							
				ся						
29	Стационарное медицинское обслуживание (3.4.2)			Не устанавливается	50,0	3	1	10	Не устанавливается	50
30	Объекты культурно-досуговой деятельности (3.6.1)			0,01	5,0	3	1	4	10	50
31	Парки культуры и отдыха (3.6.2)			Не устанавливается		3	1	4	Не устанавливается	
32	Цирки и зверинцы (3.6.3)			0,01	50,0	3	1	4	10	50
33	Осуществление религиозных обрядов (3.7.1)			Не устанавливается		3	1	4	Не устанавливается	
34	Обеспечение деятельности в области гидрометеорологии и смежных с ней областях (3.9.1)			Не устанавливается						
35	Объекты торговли (торговые центры, торгово-развлекательные центры (комплексы) (4.2)			0,5	50,0	6	1	10	10	40
36	Магазины (4.4)			0,01	5,0	3	1	4	20	50
37	Общественное питание (4.6)			0,01	5,0	3	1	4	20	50
38	Гостиничное обслуживание (4.7)			0,01	5,0	3	1	4	20	50
39	Служебные гаражи (4.9)			0,005	5,0	3	1	4	Не устанавливается	
40	Объекты дорожного сервиса (4.9.1)			0,01	5,0	3	1	4	20	50
41	Заправка транспортных средств (4.9.1.1)			0,01	5,0	3	1	4	20	60
42	Обеспечение дорожного отдыха (4.9.1.2)			0,01	5,0	3	1	4	20	50
43	Автомобильные мойки (4.9.1.3)			0,01	5,0	3	1	2	30	50
44	Ремонт автомобилей (4.9.1.4)			0,01	5,0	3	1	2	20	50
45	Обеспечение спортивно-зрелищных мероприятий (5.1.1)			1,0	50,0	6	1	8	5	50
46	Обеспечение занятий спортом в помещениях (5.1.2)			0,1	10,0	6	1	4	5	50

№ п.	Наименование вида разрешенного использования (код вида)	предельные (минимальные и (или) максимальные) размеры земельных участков и предельные параметры разрешенного строительства, реконструкции объектов капитального строительства								
		Процент нежилых помещений в жилых домах, (процент) <sup>14</sup>		S min, (га) <sup>15</sup>	S max, (га) <sup>16</sup>	Отступ min, (м) <sup>17</sup>	Этаж min, (ед.) <sup>18</sup>	Этаж max, (ед.) <sup>19</sup>	Процент застроек и min, (процент) <sup>20</sup>	Процент застройки max, (процент) <sup>21</sup>
		min	max							
47	Площадки для занятий спортом (5.1.3)			0,01	10,0	Не устанавливается	1	2	Не устанавливается	
48	Оборудованные площадки для занятий спортом (5.1.4)			0,01	10,0	Не устанавливается	1	2	Не устанавливается	
49	Водный спорт (5.1.5)			0,05	10,0	Не устанавливается	1	4	Не устанавливается	
50	Авиационный спорт (5.1.6)			1,0	100,0	Не устанавливается	1	4	Не устанавливается	
51	Спортивные базы (5.1.7)			0,1	10,0	3	1	8	5	50
52	Недропользование (6.1)			Не устанавливается						
53	Энергетика (6.7)			Не устанавливается						
54	Связь (6.8)			Не устанавливается						
55	Склад (6.9)			0,05	100,0	3	1	2	20	60
56	Складские площадки (6.9.1)			0,05	10,0	Не устанавливается	1	2	Не устанавливается	
57	Железнодорожный транспорт (7.1)			Не устанавливается						
58	Автомобильный транспорт (7.2)			Не устанавливается						
59	Размещение автомобильных дорог (7.2.1)			Не устанавливается						
60	Стоянки транспорта общего пользования (7.2.3)			Не устанавливается						
61	Водный транспорт (7.3)			Не устанавливается						
62	Трубопроводный транспорт (7.5)			Не устанавливается						

№ п.	Наименование вида разрешенного использования (код вида)	предельные (минимальные и (или) максимальные) размеры земельных участков и предельные параметры разрешенного строительства, реконструкции объектов капитального строительства								
		Процент нежилых помещений в жилых домах, (процент) <sup>14</sup>		S min, (га) <sup>15</sup>	S max, (га) <sup>16</sup>	Отступ min, (м) <sup>17</sup>	Этаж min, (ед.) <sup>18</sup>	Этаж max, (ед.) <sup>19</sup>	Процент застроек и min, (процент) <sup>20</sup>	Процент застройки max, (процент) <sup>21</sup>
		min	max							
63	Охрана природных территорий (9.1)	Не устанавливается								
64	Сохранение и репродукция редких и (или) находящихся под угрозой исчезновения видов животных (9.1.1)	Не устанавливается								
65	Историко-культурная деятельность (9.3)	Не устанавливается								
66	Общее пользование водными объектами (11.1)	Не устанавливается								
67	Специальное пользование водными объектами (11.2)	Не устанавливается								
68	Гидротехнические сооружения (11.3)	Не устанавливается								
69	Земельные участки (территории) общего пользования (12.0)	Не устанавливается								
70	Земельные участки общего назначения (13.0)	Не устанавливается								
71	Ведение огородничества (13.1)			0,01	0,15	Не устанавливается				
72	Ведение садоводства (13.2)			0,04	0,12 <sub>36</sub>	1 <sup>35</sup> 3	1	3	2	50

<sup>35</sup> Применяется для хозяйственных построек, бань и гаражей, не требующих получения разрешения на строительство.

<sup>36</sup> Предельные максимальные размеры земельных участков не устанавливаются для земельных участков, предоставляемых в безвозмездное пользование, для организации садоводческого товарищества.

43. Ограничения использования земельных участков и объектов капитального строительства, устанавливаемые в соответствии с законодательством Российской Федерации

Таблица № 4

№ п.	Ограничения использования земельных участков и объектов капитального строительства
1	2
1	Содержание ограничений оборота земельных участков:
1.1	изъятие земель природно-заповедного фонда запрещается, за исключением случаев, предусмотренных федеральными законами;
1.2	земли в границах территорий, на которых расположены природные объекты, имеющие особое природоохранное, научное, историко-культурное, эстетическое, рекреационное, оздоровительное и иное ценное значение и находящиеся под особой охраной, не подлежат приватизации;
1.3	Государственные природные заповедники относятся к особо охраняемым природным территориям федерального значения. В границах государственных природных заповедников природная среда сохраняется в естественном состоянии и полностью запрещается экономическая и иная деятельность, за исключением случаев, предусмотренных Федеральным законом от 14.03.1995 № 33-ФЗ «Об особо охраняемых природных территориях»;
1.4	Земельные участки и природные ресурсы, расположенные в границах государственных природных заповедников, находятся в федеральной собственности. Земельные участки, расположенные в границах государственных природных заповедников, не подлежат отчуждению из федеральной собственности. Запрещается изменение целевого назначения земель и земельных участков, расположенных в границах государственных природных заповедников;
2	Из оборота изъяты земельные участки, занятые находящимися в федеральной собственности следующими объектами:
2.1	государственными природными заповедниками и национальными парками, за исключением случаев, предусмотренных статьей 95 «Земельного кодекса Российской Федерации» от 25.10.2001 № 136-ФЗ;
2.2	зданиями, сооружениями, в которых размещены для постоянной деятельности Вооруженные Силы Российской Федерации, другие войска, воинские формирования и органы, за исключением случаев, установленных федеральными законами;
2.3	зданиями, сооружениями, в которых размещены военные суды;
2.4	объектами организаций федеральной службы безопасности;
2.5	объектами организаций органов государственной охраны;
2.6	объектами использования атомной энергии, пунктами хранения ядерных материалов и радиоактивных веществ;
2.7	объектами, в соответствии с видами деятельности которых созданы закрытые административно-территориальные образования;
2.8	объектами учреждений и органов Федеральной службы исполнения наказаний;

№ п.	Ограничения использования земельных участков и объектов капитального строительства
1	2
2.9	воинскими и гражданскими захоронениями;
2.10	инженерно-техническими сооружениями, линиями связи и коммуникациями, возведенными в интересах защиты и охраны Государственной границы Российской Федерации.
3	Ограничиваются в обороте находящиеся в государственной или муниципальной собственности следующие земельные участки:
3.1	в пределах особо охраняемых природных территорий, не указанные в пункте 2 настоящей таблицы;
3.2	из состава земель лесного фонда;
3.3	в пределах которых расположены водные объекты, находящиеся в государственной или муниципальной собственности;
3.4	занятые особо ценными объектами культурного наследия народов Российской Федерации, объектами, включенными в Список всемирного наследия, историко-культурными заповедниками, объектами археологического наследия, музеями-заповедниками;
3.5	предоставленные для обеспечения обороны и безопасности, оборонной промышленности, таможенных нужд и не указанные в пункте 2 настоящей таблицы;
3.6	предназначенные для строительства, реконструкции и (или) эксплуатации (далее также - размещение) объектов внутреннего водного транспорта, воздушного транспорта, сооружений навигационного обеспечения воздушного движения и судоходства, объектов инфраструктуры железнодорожного транспорта общего пользования, а также автомобильных дорог федерального значения, регионального значения, межмуниципального значения или местного значения;
3.7	занятые объектами космической инфраструктуры;
3.8	расположенные под объектами гидротехнических сооружений;
3.9	предоставленные для производства ядовитых веществ, наркотических средств;
3.10	загрязненные опасными отходами, радиоактивными веществами, подвергшиеся биогенному загрязнению, иные подвергшиеся деградации земли;
3.11	расположенные в границах земель, зарезервированных для государственных или муниципальных нужд;
3.12	в первом и втором поясах зон санитарной охраны источников питьевого и хозяйственно-бытового водоснабжения.
4	Оборот земель сельскохозяйственного назначения регулируется Федеральным законом «Об обороте земель сельскохозяйственного назначения». Образование земельных участков из земель сельскохозяйственного назначения регулируется Земельным кодексом Российской Федерации от 25.10.2001 № 136-ФЗ и Федеральным законом «Об обороте земель сельскохозяйственного назначения».
5	Запрещается приватизация земельных участков в пределах береговой полосы, установленной в соответствии с Водным кодексом Российской Федерации, а также земельных участков, на которых находятся пруды, обводненные карьеры, в границах территорий общего пользования.



## **Глава 12. Градостроительные регламенты в части требований к архитектурно-градостроительному облику объекта капитального строительства**

44. Требования к архитектурно-градостроительному облику объекта капитального строительства включают в себя:

1) требования к объемно-пространственным характеристикам объекта капитального строительства - не установлены;

2) требования к архитектурно-стилистическим характеристикам объекта капитального строительства - не установлены.

\_\_\_\_\_».

Карта градостроительного зонирования  
Листвянского сельсовета Искитимского района Новосибирской области

Части карты градостроительного зонирования

1. поселок Листвянский

Жилые зоны

- зона застройки индивидуальными жилыми домами в границах земель населенных пунктов
- зона застройки малоэтажными жилыми домами в границах земель населенных пунктов
- зона ведения садового хозяйства в границах земель населенных пунктов

Общественно-деловые зоны

- многофункциональная общественно-деловая зона в границах земель населенных пунктов
- зона объектов торговли в границах земель населенных пунктов
- зона специализированной общественной застройки в границах земель населенных пунктов
- зона организаций дополнительного образования
- зона объектов культуры и искусства
- зона объектов физической культуры и массового спорта

Производственные зоны, зоны инженерной и транспортной инфраструктур

- производственная зона
- производственная зона в границах земель населенных пунктов
- зона инженерной инфраструктуры в границах земель населенных пунктов
- зона объектов коммунального обслуживания
- зона объектов коммунального обслуживания в границах земель населенных пунктов
- зона объектов автомобильного транспорта
- зона объектов автомобильного транспорта в границах земель населенных пунктов
- зона уличной и дорожной сети

Зоны сельскохозяйственного использования

- зона сельскохозяйственного использования

Зоны рекреационного назначения

- зона объектов отдыха
- зона объектов отдыха в границах земель населенных пунктов
- зона лесов

Зоны специального назначения

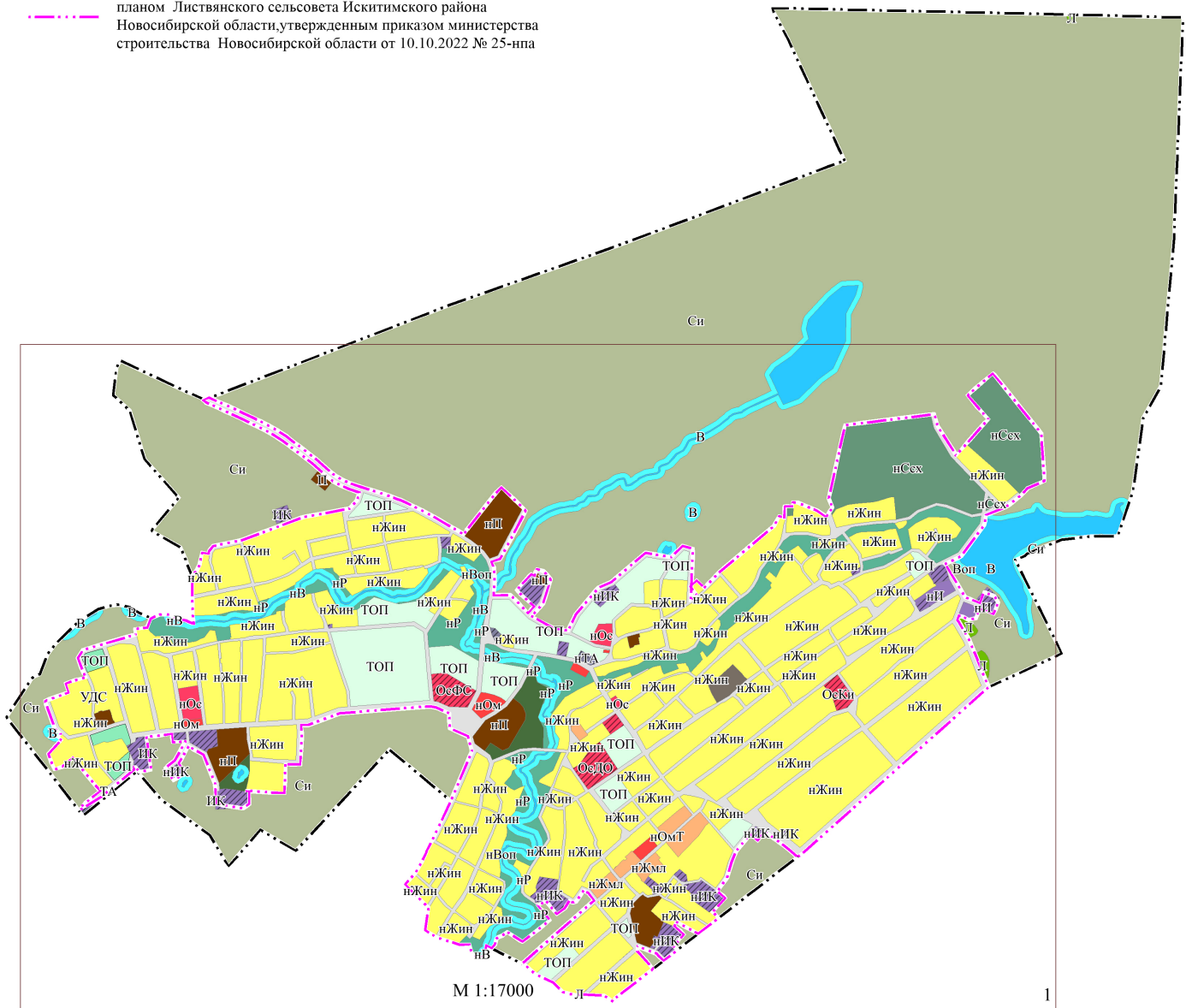
- зона кладбищ в границах земель населенных пунктов
- зона озелененных территорий специального назначения в границах земель населенных пунктов

Иные территориальные зоны

- зона акваторий
- зона акваторий в границах земель населенных пунктов
- зона общего пользования водными объектами
- зона общего пользования водными объектами в границах земель населенных пунктов
- зона территории общего пользования

Условные обозначения

- границы Листвянского сельсовета Искитимского района Новосибирской области
- границы населенного пункта в соответствии с генеральным планом Листвянского сельсовета Искитимского района Новосибирской области, утвержденным приказом министерства строительства Новосибирской области от 10.10.2022 № 25-ипа



Карта градостроительного зонирования Листвянского сельсовета  
Искитимского района Новосибирской области.  
Фрагмент карты градостроительного зонирования.  
Территория поселка Листвянский

Жилые зоны

- нЖин** - зона застройки индивидуальными жилыми домами в границах земель населенных пунктов
- нЖмл** - зона застройки малоэтажными жилыми домами в границах земель населенных пунктов
- нСсх** - зона ведения садового хозяйства в границах земель населенных пунктов

Общественно-деловые зоны

- нОм** - многофункциональная общественно-деловая зона в границах земель населенных пунктов
- нОмТ** - зона объектов торговли в границах земель населенных пунктов
- нОс** - зона специализированной общественной застройки в границах земель населенных пунктов
- ОсДО** - зона организаций дополнительного образования
- ОсКи** - зона объектов культуры и искусства
- ОсФС** - зона объектов физической культуры и массового спорта

Производственные зоны, зоны инженерной и транспортной инфраструктур

- П** - производственная зона
- нП** - производственная зона в границах земель населенных пунктов
- НИ** - зона инженерной инфраструктуры в границах земель населенных пунктов
- ИК** - зона объектов коммунального обслуживания в границах земель населенных пунктов
- НИК** - зона объектов коммунального обслуживания в границах земель населенных пунктов
- ТА** - зона объектов автомобильного транспорта
- нТА** - зона объектов автомобильного транспорта в границах земель населенных пунктов
- УДС** - зона уличной и дорожной сети

Зоны сельскохозяйственного использования

- Си** - зона сельскохозяйственного использования

Зоны рекреационного назначения

- О** - зона объектов отдыха
- нР** - зона объектов отдыха в границах земель населенных пунктов
- Л** - зона лесов

Зоны специального назначения

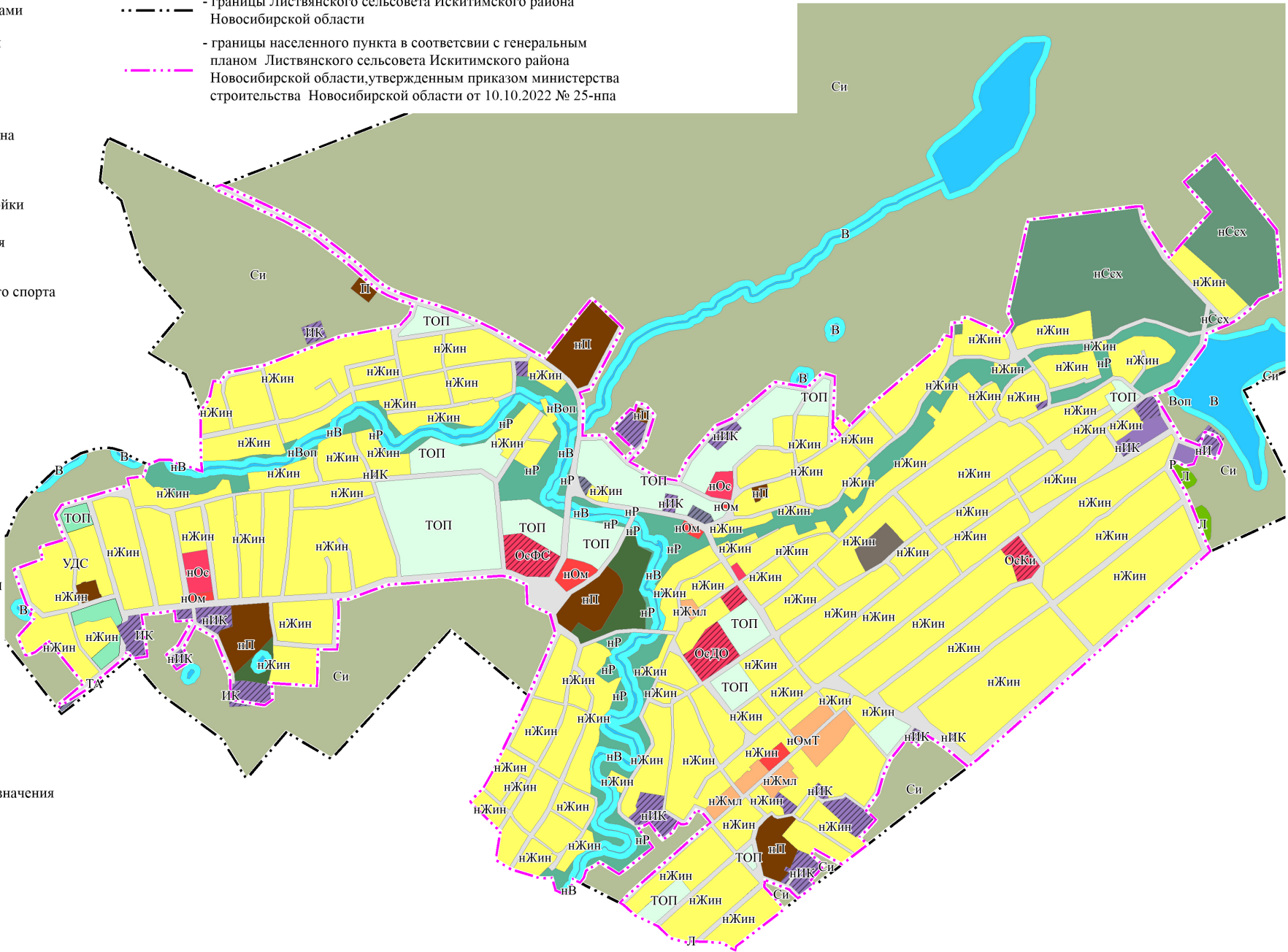
- нДКл** - зона кладбищ в границах земель населенных пунктов
- нДЛсп** - зона озелененных территорий специального назначения в границах земель населенных пунктов

Иные территориальные зоны

- В** - зона акваторий
- нВ** - зона акваторий в границах земель населенных пунктов
- Воп** - зона общего пользования водными объектами
- нВоп** - зона общего пользования водными объектами в границах земель населенных пунктов
- ТОП** - зона территории общего пользования

Условные обозначения

- - границы Листвянского сельсовета Искитимского района Новосибирской области
- - границы населенного пункта в соответствии с генеральным планом Листвянского сельсовета Искитимского района Новосибирской области, утвержденным приказом министерства строительства Новосибирской области от 10.10.2022 № 25-нпа



М 1:13000

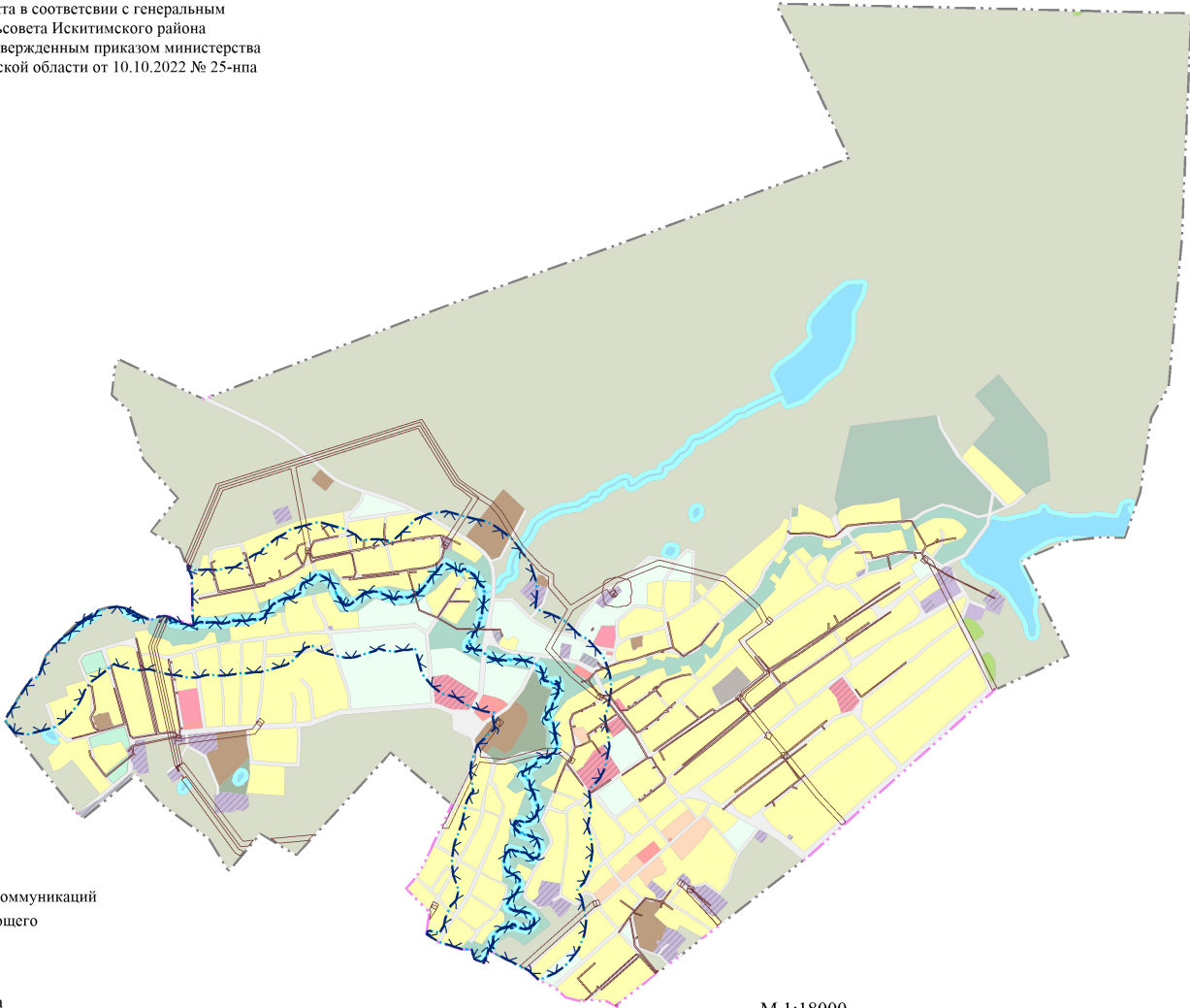
ПРИЛОЖЕНИЕ № 3  
к приказу министерства строительства  
Новосибирской области  
от 24.05.2024 № 91-НПА

«ПРИЛОЖЕНИЕ № 2  
к правилам землепользования и застройки  
Листвянского сельсовета Искитимского района  
Новосибирской области  
от 20.10.2020 № 551

Карта зон с особыми условиями использования территории  
Листвянского сельсовета Искитимского района Новосибирской области

Условные обозначения

- границы Листвянского сельсовета Искитимского района Новосибирской области
- границы населенного пункта в соответствии с генеральным планом Листвянского сельсовета Искитимского района Новосибирской области, утвержденным приказом министерства строительства Новосибирской области от 10.10.2022 № 25-нпа



Границы зон с особыми условиями  
использования территории

- охранный зона инженерных коммуникаций
- зона ограничения от передающего радиотехнического объекта
- водоохранная зона
- прибрежная защитная полоса

М 1:18000

ПРИЛОЖЕНИЕ № 5  
к приказу министерства строительства  
Новосибирской области  
от 24.05.2024 № 91-НПА

«ПРИЛОЖЕНИЕ № 4  
к правилам землепользования и застройки  
Листвянского сельсовета Искитимского района  
Новосибирской области  
от 20.10.2020 № 551

Перечень ликвидируемых территориальных зон (частей территориальных зон) Листвянского сельсовета Искитимского района Новосибирской области, сведения о которых внесены в Единый государственный реестр недвижимости

№	Реестровый номер	Наименование
1	54:07-7.389	Зона застройки индивидуальными жилыми домами (Жин)
2	54:07-7.393	Зона делового, общественного и коммерческого назначения (ОмДОК)
3	54:07-7.377	Зона дошкольных образовательных организаций (ОсДс)
4	54:07-7.376	Зона общеобразовательных организаций (ОсШк)
5	54:07-7.388	Зона объектов социального назначения (ОсС)
6	54:07-7.395	Коммунально-складская зона в границах земель населенных пунктов (нК)
7	54:07-7.394	Зона объектов связи в границах земель населенных пунктов (нИС)
8	54:07-7.390	Зона инженерной инфраструктуры иных видов в границах земель населенных пунктов (нИИВ)
9	54:07-7.378	Зона транспортной инфраструктуры иных видов в границах земель населенных пунктов (нТИВ)
10	54:07-7.386	Зона объектов спорта в границах земель населенных пунктов (нРс)
11	54:07-7.397	Зона озелененных территорий общего пользования в границах земель населенных пунктов (нРтоп)
12	54:07-7.398	Зона объектов отдыха в границах земель населенных пунктов (нРТ)
13	54:07-7.374	Лесопарковая зона (ЛП)
14	54:07-7.373	Зона складирования и захоронения отходов (ДСп)

Перечень изменяемых территориальных зон (частей территориальных зон)  
Листвянского сельсовета Искитимского района Новосибирской области, сведения  
о которых внесены в Единый государственный реестр недвижимости

№	Реестровый номер	Наименование
1	54:07-7.372	Зона инженерной инфраструктуры в границах земель населенных пунктов (нИ)
2	54:07-7.387	Зона объектов коммунального обслуживания в границах земель населенных пунктов (нИК)
3	54:07-7.401	Зона уличной и дорожной сети (УДС)
4	54:07-7.371	Зона лесов (Л)
5	54:07-7.391	Зона кладбищ в границах земель населенных пунктов (нДКл)
6	54:07-7.383	Зона акваторий в границах земель населенных пунктов (нВ)
7	54:07-7.392	Зона общего пользования водными объектами в границах земель населенных пунктов (нВоп)

»