



**МИНИСТЕРСТВО
СТРОИТЕЛЬСТВА
НОВОСИБИРСКОЙ ОБЛАСТИ**

ПРИКАЗ

21.07.2023

№ 122-НПА

г. Новосибирск

**О внесении изменений в приказ министерства строительства
Новосибирской области от 01.02.2021 № 58**

В соответствии с приказами министерства строительства Новосибирской области от 10.11.2022 № 718, от 02.12.2022 № 810, от 23.12.2022 № 855, от 07.03.2023 № 107 «О подготовке проекта внесения изменений в правила землепользования и застройки Мичуринского сельсовета Искитимского района Новосибирской области», с учетом заключения комиссии по подготовке проектов правил землепользования и застройки поселений, входящих в состав Новосибирской агломерации Новосибирской области от 07.07.2023, руководствуясь Положением о министерстве строительства Новосибирской области, утвержденным постановлением Правительства Новосибирской области от 02.10.2014 № 398-п «О министерстве строительства Новосибирской области»,

п р и к а з ы в а ю:

Внести в приказ министерства строительства Новосибирской области от 01.02.2021 № 58 «Об утверждении правил землепользования и застройки Мичуринского сельсовета Искитимского района Новосибирской области» следующие изменения:

в правилах землепользования и застройки Мичуринского сельсовета Искитимского района Новосибирской области:

1. В пункте 3 главы 1 исключить слова «схемы территориального планирования Новосибирской агломерации Новосибирской области.».

2. В главе 3:

1) в подпунктах 4, 5 пункта 6 исключить слова «схеме территориального планирования Новосибирской агломерации Новосибирской области.»;

2) пункт 7 дополнить подпунктом 5.1 следующего содержания:

«5.1) принятие решения о согласовании архитектурно-градостроительного облика объекта капитального строительства или об отказе в его согласовании».

3. В главе 10:

1) пункт 32 после абзаца третьего дополнить абзацем следующего содержания:

«требования к архитектурно-градостроительному облику объектов капитального строительства»;

2) дополнить пунктом 33.1 следующего содержания:

«33.1. На карте градостроительного зонирования отображаются территории, в границах которых предусматриваются требования к архитектурно-градостроительному облику объектов капитального строительства. Границы таких территорий могут не совпадать с границами территориальных зон и могут отображаться на отдельной карте.».

4. Дополнить главой 12 следующего содержания:

«Глава 12. Градостроительные регламенты в части требований к архитектурно-градостроительному облику объекта капитального строительства

43.1. Требования к архитектурно-градостроительному облику объекта капитального строительства включают в себя:

1) требования к объемно-пространственным характеристикам объекта капитального строительства - не установлены;

2) требования к архитектурно-стилистическим характеристикам объекта капитального строительства - не установлены.».

5. В приложении № 1 листы № 1-4 изложить в редакции согласно приложению № 1 к настоящему приказу.

6. Приложение № 2 изложить в редакции согласно приложению № 2 к настоящему приказу.

7. В приложении № 3 сведения о границах территориальных зон: зона застройки индивидуальными жилыми домами (Жин); зона объектов физической культуры и массового спорта (ОсФс); зона объектов коммунального обслуживания в границах земель населенных пунктов (НИК); зона уличной и дорожной сети (УДС); зона озелененных территорий общего пользования (Ртоп); зона лесов (Л); зона объектов отдыха (Р), перечень координат характерных точек в системе координат, используемой для ведения Единого государственного реестра недвижимости изложить в редакции согласно приложению № 3 к настоящему приказу.

8. Таблицу приложения № 4 дополнить строками 7, 8 следующего содержания:

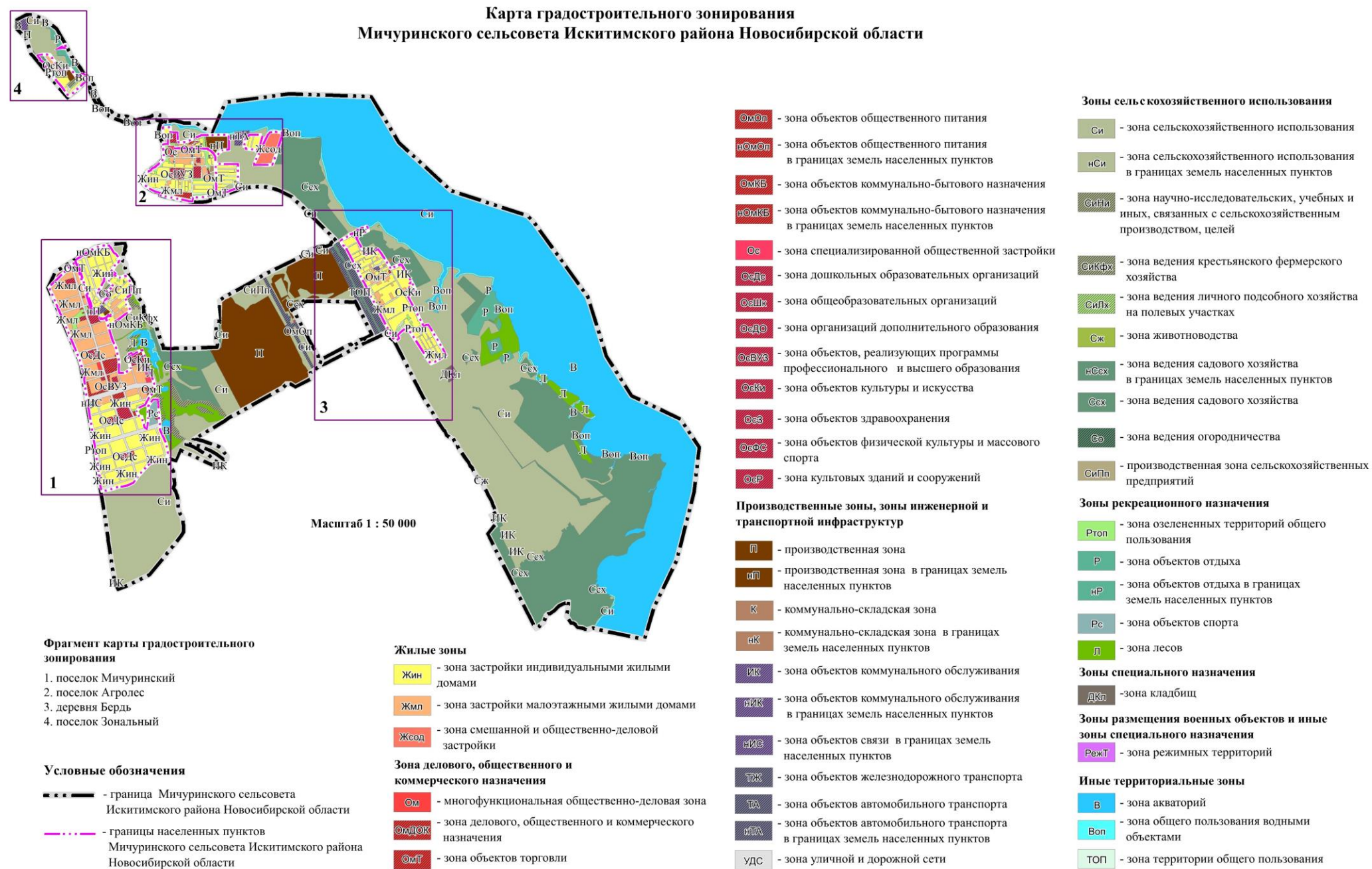
«

7	54:07-7.532	Зона объектов коммунального обслуживания в границах земель населенных пунктов (НИК)
8	54:07-7.457	Зона объектов отдыха (Р)

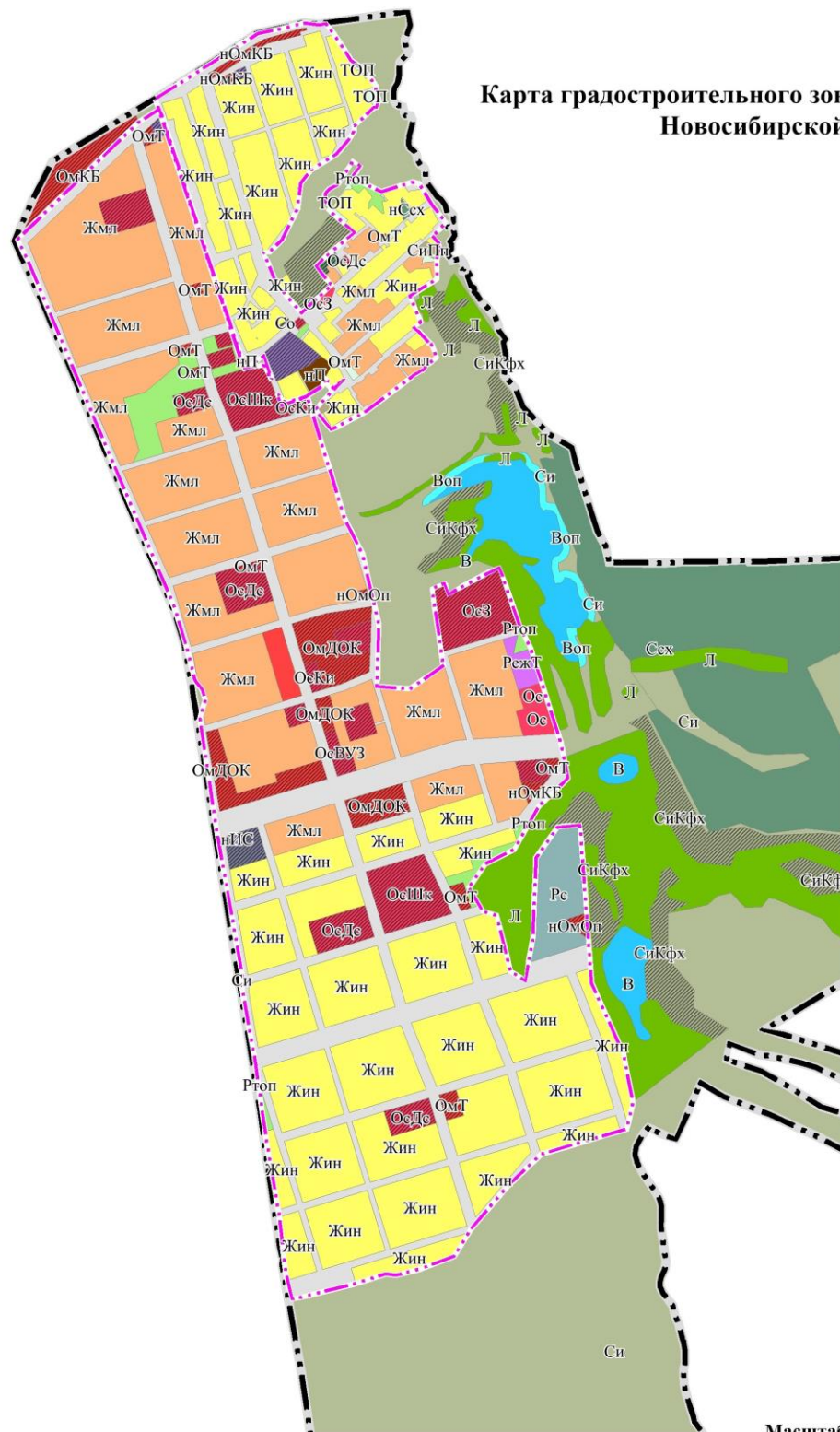
».

Министр

А.В. Колмаков



Карта градостроительного зонирования Мичуринского сельсовета Искитимского района
Новосибирской области. Территория поселка Мичуринский



Условные обозначения

- граница Мичуринского сельсовета Искитимского района Новосибирской области
- граница населенного пункта Мичуринского сельсовета Искитимского района Новосибирской области

Жилые зоны

- Жин - зона застройки индивидуальными жилыми домами
- Жмл - зона застройки малоэтажными жилыми домами

Зона делового, общественного и коммерческого назначения

- Ом - многофункциональная общественно-деловая зона
- ОмДОК - зона делового, общественного и коммерческого назначения
- ОмТ - зона объектов торговли
- нОмОп - зона объектов общественного питания в границах земель населенных пунктов
- ОмКБ - зона объектов коммунально-бытового назначения
- нОмКБ - зона объектов коммунально-бытового назначения в границах земель населенных пунктов
- Ос - зона специализированной общественной застройки
- ОсДе - зона дошкольных образовательных организаций
- ОсШк - зона общеобразовательных организаций
- ОсДО - зона организаций дополнительного образования
- ОсВУЗ - зона объектов, реализующих программы профессионального и высшего образования
- ОсКи - зона объектов культуры и искусства
- ОсЗ - зона объектов здравоохранения
- ОсФС - зона объектов физической культуры и массового спорта
- ОсР - зона культовых зданий и сооружений

Производственные зоны, зоны инженерной и транспортной инфраструктур

- нП - производственная зона в границах земель населенных пунктов
- нИЖ - зона объектов коммунального обслуживания в границах земель населенных пунктов
- нИС - зона объектов связи в границах земель населенных пунктов
- УДС - зона уличной и дорожной сети

Зоны сельскохозяйственного использования

- Си - зона сельскохозяйственного использования
- СиИИ - зона научно-исследовательских, учебных и иных, связанных с сельскохозяйственным производством, целей
- СиКФх - зона ведения крестьянского фермерского хозяйства
- нСсх - зона ведения садового хозяйства в границах земель населенных пунктов
- Ссх - зона ведения садового хозяйства
- Со - зона ведения огородничества
- СиПп - производственная зона сельскохозяйственных предприятий

Зоны рекреационного назначения

- Ртоп - зона озелененных территорий общего пользования
- Рс - зона объектов спорта
- Л - зона лесов

Зоны размещения военных объектов и иные зоны специального назначения

- РежТ - зона режимных территорий

Иные территориальные зоны

- В - зона акваторий
- Воп - зона общего пользования водными объектами
- ТОП - зона территории общего пользования

Масштаб 1:15 000

**Карта градостроительного зонирования Мичуринского сельсовета
Искитимского района Новосибирской области. Территория деревни Бердь**



Масштаб 1 : 12 000

Условные обозначения

— — — — — граница Мичуринского сельсовета
Искитимского района Новосибирской области

— — — — — граница населенного пункта
Мичуринского сельсовета
Искитимского района
Новосибирской области

Жилые зоны

Жин - зона застройки индивидуальными жилыми домами

Жмл - зона застройки малоэтажными жилыми домами

Зона делового, общественного и коммерческого назначения

ОмТ - зона объектов торговли

ОеКи - зона объектов культуры и искусства

ОеЗ - зона объектов здравоохранения

ОеРи - зона культовых зданий и сооружений

Производственные зоны, зоны инженерной и транспортной инфраструктур

П - производственная зона

К - коммунально-складская зона

ИК - зона объектов коммунального обслуживания

нИК - зона объектов коммунального обслуживания в границах земель населенных пунктов

ТЖ - зона объектов железнодорожного транспорта

ТА - зона объектов автомобильного транспорта

Зоны сельскохозяйственного использования

Си - зона сельскохозяйственного использования

нСи - зона сельскохозяйственного использования в границах земель населенных пунктов

СиЛх - зона ведения личного подсобного хозяйства на полевых участках

Ссх - зона ведения садового хозяйства

Зоны рекреационного назначения

Ртоп - зона озелененных территорий общего пользования

Р - зона объектов отдыха

нР - зона объектов отдыха в границах земель населенных пунктов

Зоны специального назначения

Дкл - зона кладбищ

Иные территориальные зоны

В - зона акваторий

Воп - зона общего пользования водными объектами

топ - зона территории общего пользования

ПРИЛОЖЕНИЕ № 2
к приказу министерства строительства
Новосибирской области
от 21.07.2023 № 122-НПА

«ПРИЛОЖЕНИЕ № 2
к правилам землепользования и застройки
Мичуринского сельсовета Искитимского района
Новосибирской области
01.02.2021 № 58

Карта зон с особыми условиями использования территории
Мичуринского сельсовета Искитимского района Новосибирской области

