



**МИНИСТЕРСТВО
СТРОИТЕЛЬСТВА
НОВОСИБИРСКОЙ ОБЛАСТИ**

ПРИКАЗ

27.12.2022

№ 873

г. Новосибирск

**О внесении изменений в приказ министерства строительства
Новосибирской области от 01.02.2021 № 58**

В соответствии со статьями 31 - 33 Градостроительного кодекса Российской Федерации, руководствуясь Законом Новосибирской области от 18.12.2015 № 27-ОЗ «О перераспределении полномочий между органами местного самоуправления муниципальных образований Новосибирской области и органами государственной власти Новосибирской области и внесении изменения в статью 3 Закона Новосибирской области «Об отдельных вопросах организации местного самоуправления в Новосибирской области», постановлением Правительства Новосибирской области от 29.02.2016 № 57-п «Об установлении Порядка взаимодействия между органами местного самоуправления муниципальных образований Новосибирской области и министерством строительства Новосибирской области при реализации ими перераспределенных полномочий», приказом министерства строительства Новосибирской области от 11.04.2022 № 193, от 24.10.2022 № 642 «О подготовке проекта внесения изменений в правила землепользования и застройки Мичуринского сельсовета Искитимского района Новосибирской области», с учетом протоколов общественных обсуждений по проекту внесения изменений в правила землепользования и застройки Мичуринского сельсовета Искитимского района Новосибирской области и заключений о результатах общественных обсуждений от 22.09.2022, с учетом заключения комиссии по подготовке проектов правил землепользования и застройки поселений, входящих в состав Новосибирской агломерации Новосибирской области от 22.12.2022 **п р и к а з ы в а ю:**

Внести в приказ министерства строительства Новосибирской области от 01.02.2021 № 58 «Об утверждении правил землепользования и застройки Мичуринского сельсовета Искитимского района Новосибирской области» следующие изменения:

в правилах землепользования и застройки Мичуринского сельсовета Искитимского района Новосибирской области:

1. Раздел III дополнить пунктом 55 следующего содержания:

«55. Перечень изменяемых территориальных зон (частей территориальных зон) Мичуринского сельсовета Искитимского района Новосибирской области, сведения о которых внесены в Единый государственный реестр недвижимости (приложение № 4).».

2. Листы № 1–3 приложения № 1 изложить в редакции согласно приложению № 1 к настоящему приказу.

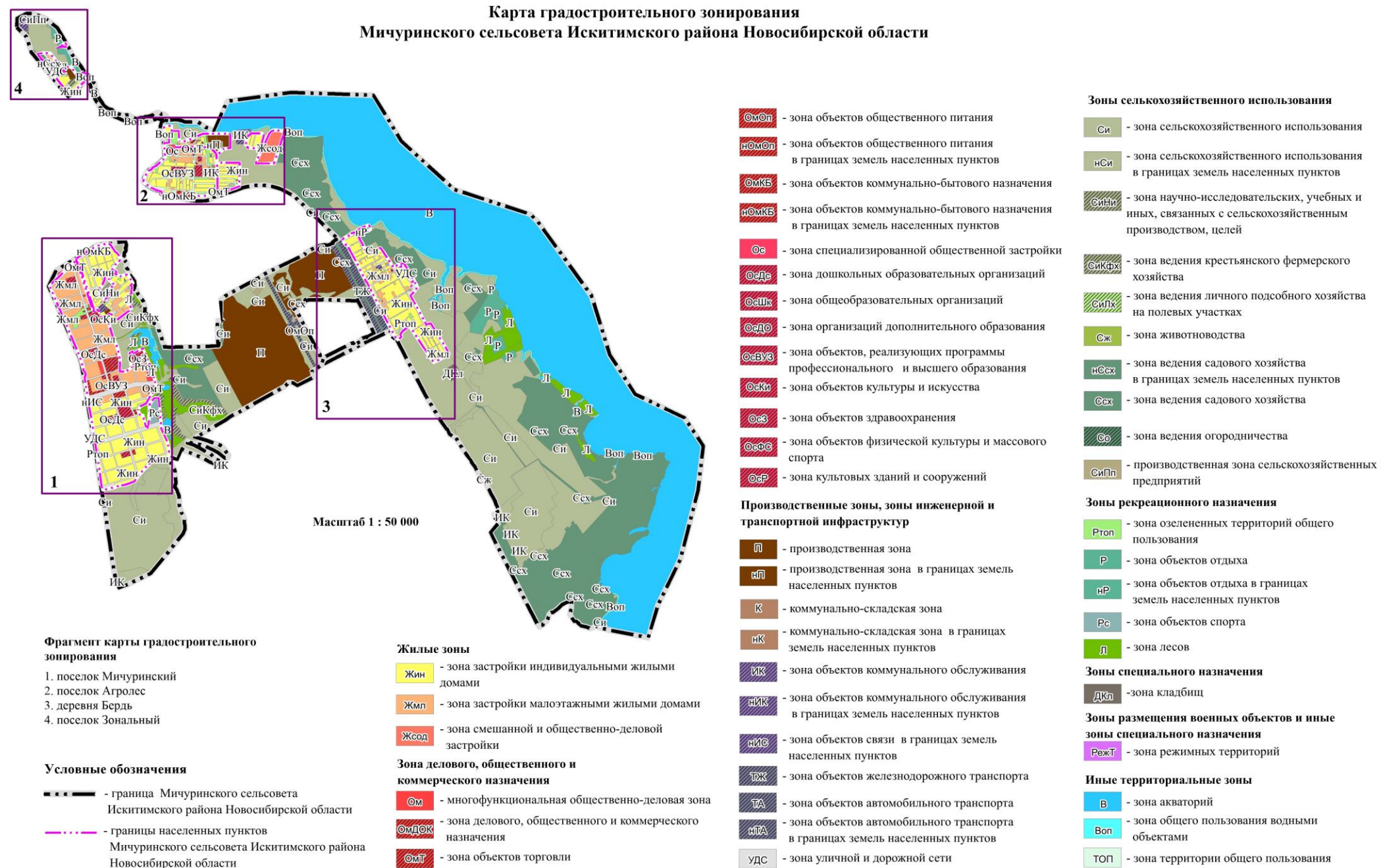
3. Листы № 1–3 приложения № 2 изложить в редакции согласно приложению № 2 к настоящему приказу.

4. В приложении № 3 сведения о границах территориальных зон: зона застройки индивидуальными жилыми домами (Жин); зона объектов культуры и искусства (ОсКи); зона объектов здравоохранения (ОсЗ); зона объектов физической культуры и массового спорта (ОсФС); зона культовых зданий и сооружений (ОсР); зона уличной и дорожной сети (УДС); зона озелененных территорий общего пользования (Ртоп), перечень координат характерных точек в системе координат, используемой для ведения Единого государственного реестра недвижимости изложить в редакции согласно приложению № 3 к настоящему приказу.

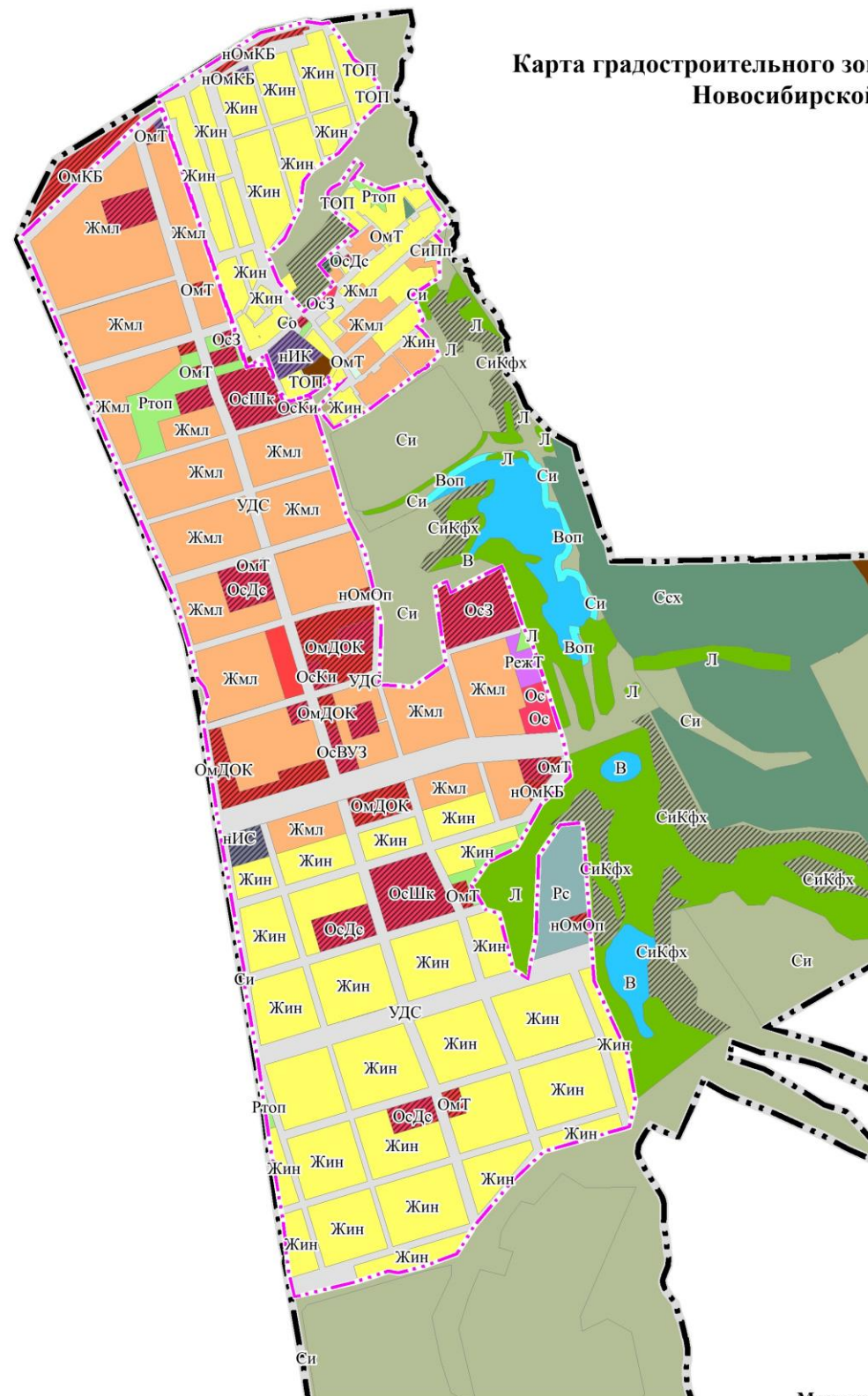
5. Дополнить приложением № 4 согласно приложению № 4 к настоящему приказу.

Министр

А.В. Колмаков



**Карта градостроительного зонирования Мичуринского сельсовета Искитимского района
Новосибирской области. Территория поселка Мичуринский**



Условные обозначения

- граница Мичуринского сельсовета Искитимского района Новосибирской области
- граница населенного пункта Мичуринского сельсовета Искитимского района Новосибирской области

Жилые зоны

- Жин - зона застройки индивидуальными жилыми домами
- Жмл - зона застройки малоэтажными жилыми домами

Зона делового, общественного и коммерческого назначения

- Ом - многофункциональная общественно-деловая зона
- ОмДОК - зона делового, общественного и коммерческого назначения
- ОмТ - зона объектов торговли
- нОмОп - зона объектов общественного питания в границах земель населенных пунктов
- ОмКБ - зона объектов коммунально-бытового назначения
- нОмКБ - зона объектов коммунально-бытового назначения в границах земель населенных пунктов
- Ос - зона специализированной общественной застройки
- ОсДе - зона дошкольных образовательных организаций
- ОсШк - зона общеобразовательных организаций
- ОсДО - зона организаций дополнительного образования
- ОсВУЗ - зона объектов, реализующих программы профессионального и высшего образования
- ОсКи - зона объектов культуры и искусства
- ОсЗ - зона объектов здравоохранения
- ОсФс - зона объектов физической культуры и массового спорта
- ОсР - зона культовых зданий и сооружений

Производственные зоны, зоны инженерной и транспортной инфраструктур

- нП - производственная зона в границах земель населенных пунктов
- НИК - зона объектов коммунального обслуживания в границах земель населенных пунктов
- НИС - зона объектов связи в границах земель населенных пунктов
- УДС - зона уличной и дорожной сети

Зоны сельскохозяйственного использования

- Си - зона сельскохозяйственного использования
- СиНи - зона научно-исследовательских, учебных и иных, связанных с сельскохозяйственным производством, целей
- СиКфх - зона ведения крестьянского фермерского хозяйства
- нСсх - зона ведения садового хозяйства в границах земель населенных пунктов
- Ссх - зона ведения садового хозяйства
- Со - зона ведения огородничества
- СиПп - производственная зона сельскохозяйственных предприятий

Зоны рекреационного назначения

- Ртоп - зона озелененных территорий общего пользования
- Рс - зона объектов спорта
- Л - зона лесов

Зоны размещения военных объектов и иные зоны специального назначения

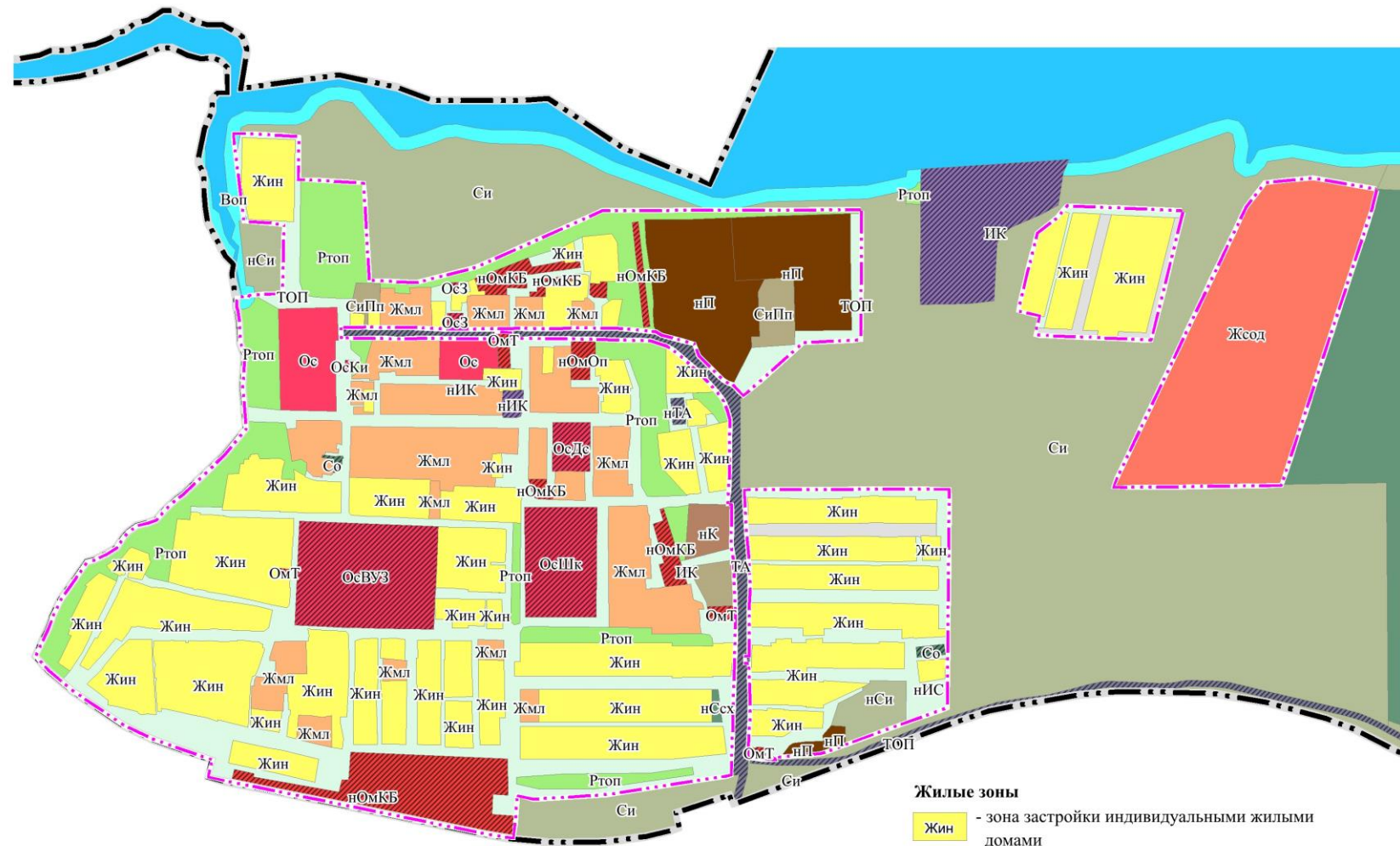
- РежТ - зона режимных территорий

Иные территориальные зоны

- В - зона акваторий
- Воп - зона общего пользования водными объектами
- ТОП - зона территории общего пользования

Масштаб 1:15 000

Карта градостроительного зонирования Мичуринского сельсовета
Искитимского района Новосибирской области. Территория поселка Агролес



Условные обозначения

- граница Мичуринского сельсовета Искитимского района Новосибирской области
- граница населенного пункта Мичуринского сельсовета Искитимского района Новосибирской области

Масштаб 1 : 7 500

Жилые зоны

- Жин - зона застройки индивидуальными жилыми домами
- Жмл - зона застройки малоэтажными жилыми домами
- Жсод - зона смешанной и общественно-деловой застройки

Зона делового, общественного и коммерческого назначения

- Ом - многофункциональная общественно-деловая зона
- ОмТ - зона объектов торговли
- НОМОп - зона объектов общественного питания в границах земель населенных пунктов
- НОМКБ - зона объектов коммунально-бытового назначения в границах земель населенных пунктов

- Ос - зона специализированной общественной застройки
- ОсДе - зона дошкольных образовательных организаций
- ОсШк - зона общеобразовательных организаций
- ОсВУЗ - зона объектов, реализующих программы профессионального и высшего образования
- ОсКи - зона объектов культуры и искусства
- ОсЗ - зона объектов здравоохранения
- ОсФс - зона объектов физической культуры и массового спорта

Производственные зоны, зоны инженерной и транспортной инфраструктур

- нП - производственная зона в границах земель населенных пунктов
- нК - коммунально-складская зона в границах земель населенных пунктов
- ИК - зона объектов коммунального обслуживания в границах земель населенных пунктов
- НИК - зона объектов коммунального обслуживания в границах земель населенных пунктов
- НИС - зона объектов связи в границах земель населенных пунктов
- ТА - зона объектов автомобильного транспорта
- ТА - зона объектов автомобильного транспорта в границах земель населенных пунктов
- УДС - зона уличной и дорожной сети

Зоны сельскохозяйственного использования

- Си - зона сельскохозяйственного использования
- нСи - зона сельскохозяйственного использования в границах земель населенных пунктов
- Ссх - зона ведения садового хозяйства
- Со - зона ведения огородничества
- СиПп - производственная зона сельскохозяйственных предприятий

Зоны рекреационного назначения

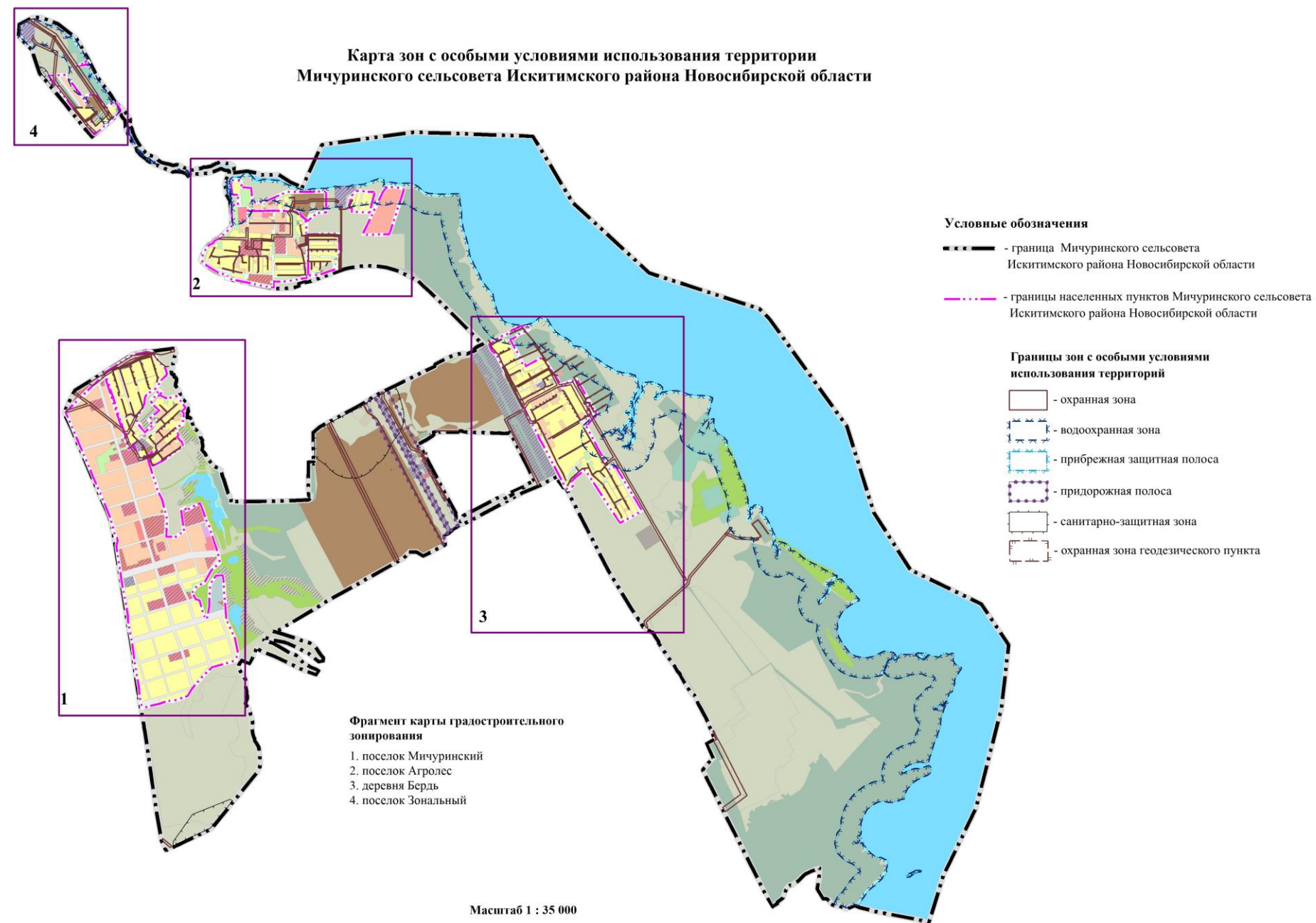
- Ртоп - зона озелененных территорий общего пользования

Иные территориальные зоны

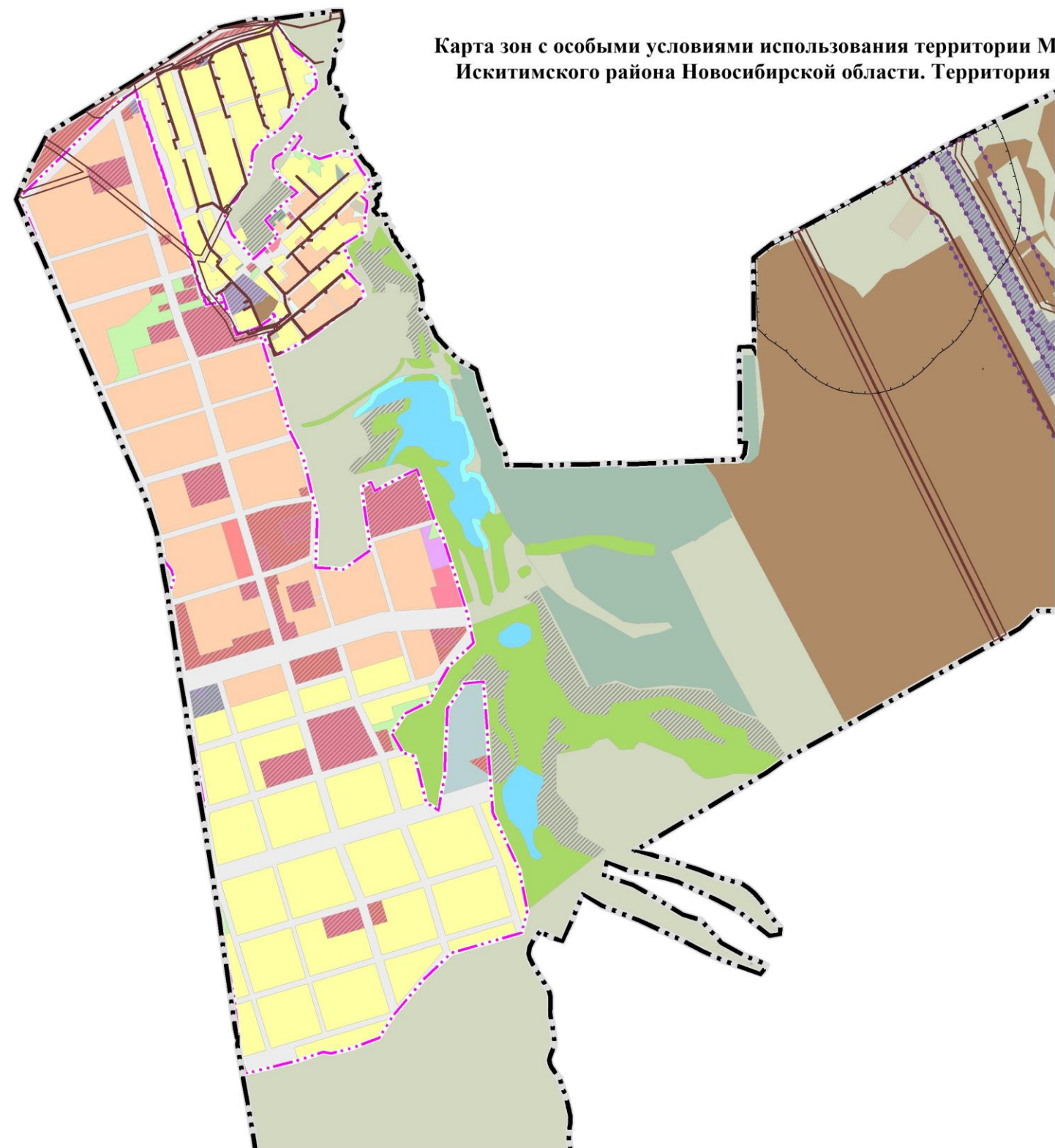
- В - зона акваторий
- Воп - зона общего пользования водными объектами
- ТОП - зона территории общего пользования

Приложение № 2
к приказу министерства строительства
Новосибирской области
от 27.12.2022 № 873

«Приложение № 2
к правилам землепользования и застройки Мичуринского
сельсовета Искитимского района Новосибирской области
Лист № 1



Карта зон с особыми условиями использования территории Мичуринского сельсовета
Искитимского района Новосибирской области. Территория поселка Мичуринский



Условные обозначения

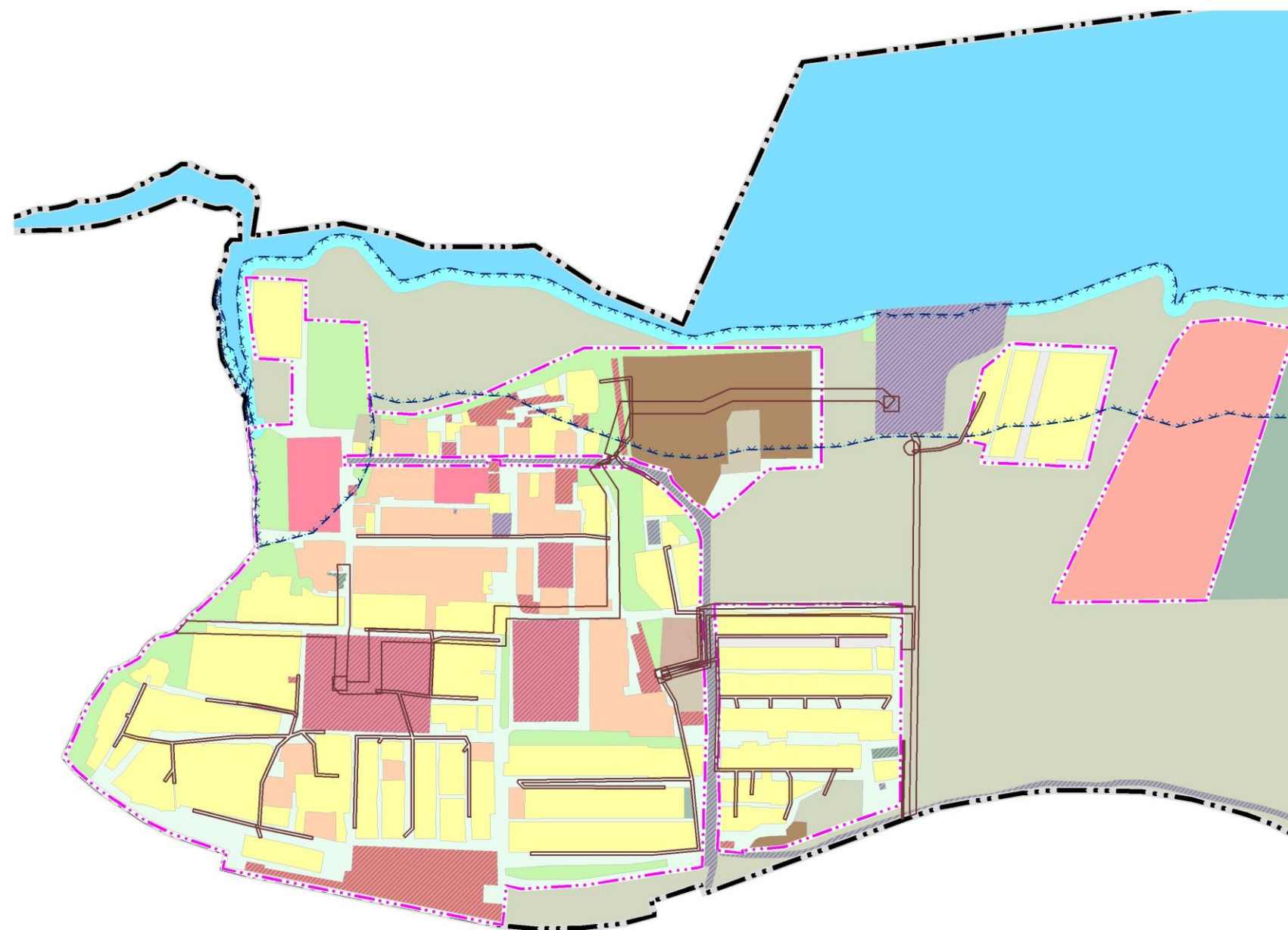
- граница Мичуринского сельсовета
Искитимского района Новосибирской области
- граница населенного пункта Мичуринского сельсовета
Искитимского района Новосибирской области

Границы зон с особыми условиями
использования территорий

- охранная зона
- придорожная полоса

Масштаб 1 : 15 000

**Карта зон с особыми условиями использования Мичуринского сельсовета
Искитимского района Новосибирской области. Территория поселка Агролес**



Условные обозначения

— граница Мичуринского сельсовета
Искитимского района Новосибирской области

— граница населенного пункта Мичуринского сельсовета
Искитимского района Новосибирской области

**Границы зон с особыми условиями
использования территорий**

— охранная зона

— водоохранная зона

— прибрежная защитная полоса

Масштаб 1 : 7 500

Приложение № 4
к приказу министерства строительства
Новосибирской области
от 27.12.2022 № 873

Перечень изменяемых территориальных зон (частей территориальных зон)
Мичуринского сельсовета Искитимского района Новосибирской области,
сведения о которых внесены в Единый государственный реестр недвижимости

№	Учетный номер	Наименование
1	54:07-7.439	Зона культовых зданий и сооружений (ОсР)
2	54:07-7.428	Зона объектов физической культуры и массового спорта (ОсФС)
3	54:07-7.495	Часть зоны застройки индивидуальными жилыми домами (Жин)
4	54:07-7.494	Часть зоны озелененных территорий общего пользования (Ртоп)
5	54:07-7.412	Зона объектов культуры и искусства (ОсКи)
6	54:07-7.422	Зона объектов здравоохранения (ОсЗ)