



**МИНИСТЕРСТВО
СТРОИТЕЛЬСТВА
НОВОСИБИРСКОЙ ОБЛАСТИ**

ПРИКАЗ

11.08.2023

№ 140-НПА

г. Новосибирск

**О внесении изменений в приказ министерства строительства
Новосибирской области от 07.11.2019 № 626**

В соответствии с приказами министерства строительства Новосибирской области от 28.10.2022 № 681, от 18.11.2022 № 751, от 21.11.2022 № 758, от 21.02.2023 № 85, от 21.02.2023 № 88, от 16.06.2023 № 293, от 26.06.2023 № 308, от 26.06.2023 № 309 «О подготовке проекта внесения изменений в правила землепользования и застройки Совхозного сельсовета Искитимского района Новосибирской области», с учетом заключения комиссии по подготовке проектов правил землепользования и застройки поселений, входящих в состав Новосибирской агломерации Новосибирской области от 04.08.2023, руководствуясь Положением о министерстве строительства Новосибирской области, утвержденным постановлением Правительства Новосибирской области от 02.10.2014 № 398-п «О министерстве строительства Новосибирской области»,
п р и к а з ы в а ю:

Внести в приказ министерства строительства Новосибирской области от 07.11.2019 № 626 «Об утверждении правил землепользования и застройки Совхозного сельсовета Искитимского района Новосибирской области» следующие изменения:

в правилах землепользования и застройки Совхозного сельсовета Искитимского района Новосибирской области:

1. Пункт 7 главы 3 дополнить подпунктом 5.1 следующего содержания:
«5.1) принятие решения о согласовании архитектурно-градостроительного облика объекта капитального строительства или об отказе в его согласовании;»;
2. В главе 10:
 - 1) в пункте 32:
 - а) в абзаце пятом знак «.» заменить знаком «;»;
 - б) дополнить абзацем следующего содержания:
«требования к архитектурно-градостроительному облику объектов капитального строительства.»;

2) дополнить пунктом 33.1 следующего содержания:

«33.1. На карте градостроительного зонирования отображаются территории, в границах которых предусматриваются требования к архитектурно-градостроительному облику объектов капитального строительства. Границы таких территорий могут не совпадать с границами территориальных зон и могут отображаться на отдельной карте.».

3. Дополнить главой 13 следующего содержания:

«Глава 13. Градостроительные регламенты в части требований к архитектурно-градостроительному облику объекта капитального строительства

43. Требования к архитектурно-градостроительному облику объекта капитального строительства включают в себя:

1) требования к объемно-пространственным характеристикам объекта капитального строительства - не установлены;

2) требования к архитектурно-стилистическим характеристикам объекта капитального строительства - не установлены.».

4. Раздел III изложить в следующей редакции:

«III. Карты градостроительного зонирования Совхозного сельсовета Искитимского района Новосибирской области

44. Карта градостроительного зонирования Совхозного сельсовета Искитимского района Новосибирской области (приложение № 1 лист № 1).

45. Карта градостроительного зонирования Совхозного сельсовета Искитимского района Новосибирской области. Фрагмент карты градостроительного зонирования. Территория села Сосновка (приложение № 1, лист № 2).

46. Карта градостроительного зонирования Совхозного сельсовета Искитимского района Новосибирской области. Фрагмент карты градостроительного зонирования. Территория поселка Санаторный (приложение № 1, лист № 3).

47. Карта градостроительного зонирования Совхозного сельсовета Искитимского района Новосибирской области. Фрагмент карты градостроительного зонирования. Территория поселка Маяк (приложение № 1, лист № 4).

48. Карта градостроительного зонирования Совхозного сельсовета Искитимского района Новосибирской области. Фрагмент карты градостроительного зонирования. Территория железнодорожной станции Сельская и разъезда Казарма 45 км (приложение № 1, лист № 5).

49. Карта градостроительного зонирования Совхозного сельсовета Искитимского района Новосибирской области. Фрагмент карты градостроительного зонирования. Территория села Лебедевка, территория железнодорожного разъезда 52 км (приложение № 1, лист № 6).

50. Карта зон с особыми условиями использования территории Совхозного сельсовета Искитимского района Новосибирской области (приложение № 2).

51. Сведения о границах территориальных зон, перечень координат характерных точек границ территориальных зон правил землепользования и застройки Совхозного сельсовета Искитимского района Новосибирской области

в системе координат, используемой для ведения Единого государственного реестра недвижимости (приложение № 3).

52. Перечень ликвидируемых (изменяемых) территориальных зон (частей территориальных зон) Совхозного сельсовета Искитимского района Новосибирской области, сведения о которых внесены в Единый государственный реестр недвижимости (приложение № 4).».

5. Листы № 1-6 приложения № 1 изложить в редакции согласно приложению № 1 к настоящему приказу.

6. Приложение № 2 изложить в редакции согласно приложению № 2 к настоящему приказу.

7. В приложении № 3 сведения о границах территориальных зон: зона застройки индивидуальными жилыми домами в границах земель населенных пунктов (нЖин); зона застройки малоэтажными жилыми домами в границах земель населенных пунктов (нЖмл); многофункциональная общественно-деловая зона в границах земель населенных пунктов (нОм); зона объектов торговли в границах земель населенных пунктов (нОмТ); зона объектов общественного питания в границах земель населенных пунктов (нОмОп); зона объектов здравоохранения (ОсЗ); зона уличной и дорожной сети (УДС); зона ведения огородничества (Со); зона озелененных территорий общего пользования (Ртоп); зона озелененных территорий общего пользования в границах земель населенных пунктов (нРтоп); зона лесов (Л); зона территории общего пользования (ТОП), перечень координат характерных точек в системе координат, используемой для ведения Единого государственного реестра недвижимости изложить в редакции согласно приложению № 3 к настоящему приказу.

8. Таблицу приложения № 4 дополнить строками 4-12 следующего содержания:

«

4	54:07-7.400	Часть зоны уличной и дорожной сети (УДС)
5	54:07-7.340	Часть зоны озелененных территорий общего пользования в границах земель населенных пунктов (нРтоп)
6	54:07-7.344	Часть зоны озелененных территорий общего пользования (Ртоп)
7	54:07-7.337	Часть многофункциональной общественно-деловой зоны в границах земель населенных пунктов (нОм)
8	54:07-7.71	Часть зоны объектов торговли в границах земель населенных пунктов (нОмТ)
9	54:07-7.63	Зона объектов здравоохранения (ОсЗ)
10	54:07-7.659	Часть зоны застройки индивидуальными жилыми домами в границах земель населенных пунктов (нЖин)
11	54:07-7.503	Часть зоны застройки малоэтажными жилыми домами в границах земель населенных пунктов (нЖмл)

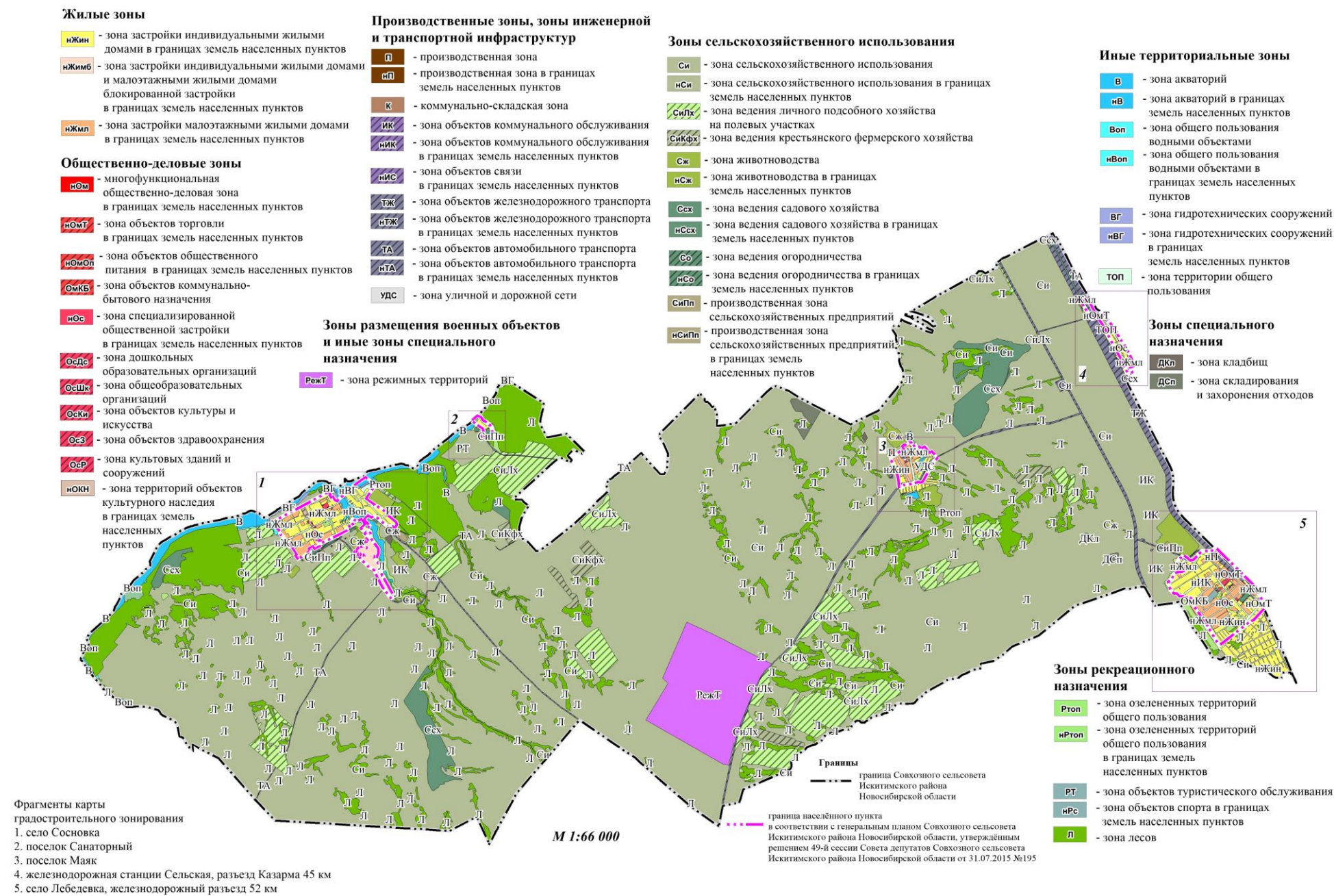
12	54:07-7.125	Зона объектов общественного питания в границах земель населенных пунктов (нОмОп)
----	-------------	--

».

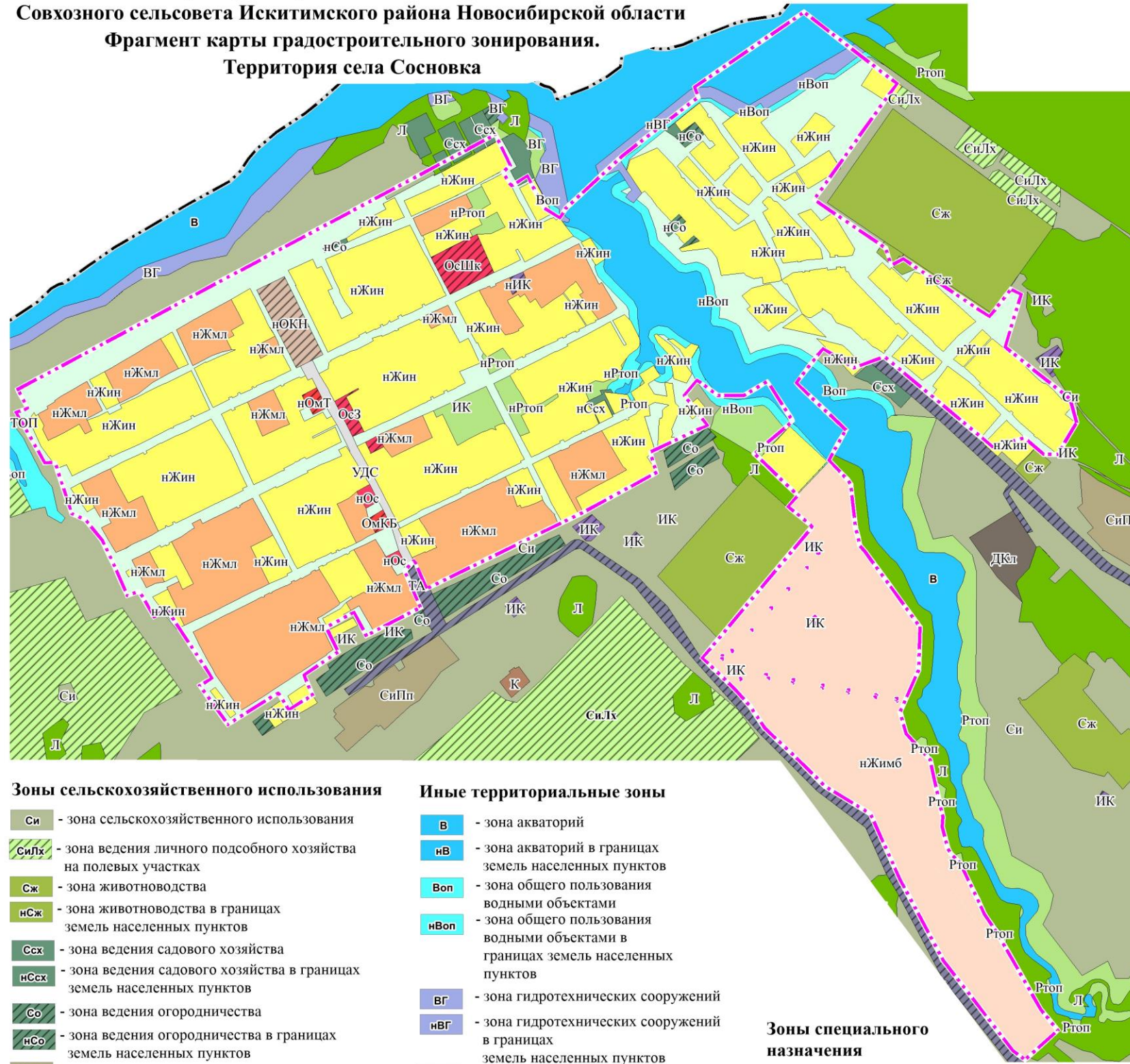
Министр

А.В. Колмаков

Карта градостроительного зонирования
Совхозного сельсовета Искитимского района Новосибирской области



**Карта градостроительного зонирования
Совхозного сельсовета Искитимского района Новосибирской области
Фрагмент карты градостроительного зонирования.
Территория села Сосновка**



Границы
 - - - - - граница Совхозного сельсовета
 - - - - - граница Искитимского района
 - - - - - граница Новосибирской области
 - - - - - граница населённого пункта
 в соответствии с генеральным планом Совхозного сельсовета
 Искитимского района Новосибирской области, утверждённым
 решением 49-й сессии Совета депутатов Совхозного сельсовета
 Искитимского района Новосибирской области от 31.07.2015 №195

Жилые зоны
нЖин - зона застройки индивидуальными жилыми домами в границах земель населенных пунктов
нЖимб - зона застройки индивидуальными жилыми домами и малоэтажными жилыми домами блокированной застройки в границах земель населенных пунктов
нЖмл - зона застройки малоэтажными жилыми домами в границах земель населенных пунктов

Общественно-деловые зоны
нОмТ - зона объектов торговли в границах земель населенных пунктов
нОмОп - зона объектов общественного питания в границах земель населенных пунктов
ОмКБ - зона объектов коммунально-бытового назначения
нОс - зона специализированной общественной застройки в границах земель населенных пунктов
ОсШк - зона общеобразовательных организаций
ОсКи - зона объектов культуры и искусства
ОсЗ - зона объектов здравоохранения
нОКН - зона территорий объектов культурного наследия в границах земель населенных пунктов

Производственные зоны, зоны инженерной и транспортной инфраструктур
К - коммунально-складская зона
ИК - зона объектов коммунального обслуживания
НИК - зона объектов коммунального обслуживания в границах земель населенных пунктов
ТА - зона объектов автомобильного транспорта
УДС - зона уличной и дорожной сети

Зоны рекреационного назначения
Ртоп - зона озелененных территорий общего пользования
нРтоп - зона озелененных территорий общего пользования в границах земель населенных пунктов
Л - зона лесов

Зоны сельскохозяйственного использования
Си - зона сельскохозяйственного использования
СиЛх - зона ведения личного подсобного хозяйства на полевых участках
Сж - зона животноводства
нСж - зона животноводства в границах земель населенных пунктов
Ссх - зона ведения садового хозяйства
нСсх - зона ведения садового хозяйства в границах земель населенных пунктов
Со - зона ведения огородничества
нСо - зона ведения огородничества в границах земель населенных пунктов
СиПп - производственная зона сельскохозяйственных предприятий

Иные территориальные зоны
В - зона акваторий
нВ - зона акваторий в границах земель населенных пунктов
Воп - зона общего пользования водными объектами
нВоп - зона общего пользования водными объектами в границах земель населенных пунктов
ВГ - зона гидротехнических сооружений
нВГ - зона гидротехнических сооружений в границах земель населенных пунктов
топ - зона территории общего пользования

Зоны специального назначения
Дкл - зона кладбищ

М 1:10 000

**Карта градостроительного зонирования
Совхозного сельсовета Искитимского района Новосибирской области
Фрагмент карты градостроительного зонирования. Территория поселка Санаторный**



М 1:5 000

Границы

- — — — — граница Совхозного сельсовета
- — — — — граница Искитимского района
- — — — — граница Новосибирской области
- — — — — граница населённого пункта в соответствии с генеральным планом Совхозного сельсовета Искитимского района Новосибирской области, утверждённым решением 49-й сессии Совета депутатов Совхозного сельсовета Искитимского района Новосибирской области от 31.07.2015 №195

Жилые зоны

- нЖин** - зона застройки индивидуальными жилыми домами в границах земель населенных пунктов

Зоны сельскохозяйственного использования

- СИ** - зона сельскохозяйственного использования
- СИЛх** - зона ведения личного подсобного хозяйства на полевых участках
- Ссх** - зона ведения садового хозяйства
- нСсх** - зона ведения садового хозяйства в границах земель населенных пунктов
- СИПп** - производственная зона сельскохозяйственных предприятий

Производственные зоны, зоны инженерной и транспортной инфраструктур

- ТА** - зона объектов автомобильного транспорта

Зоны рекреационного назначения

- Ртоп** - зона озелененных территорий общего пользования
- нРтоп** - зона озелененных территорий общего пользования в границах земель населенных пунктов
- Л** - зона лесов
- РТ** - зона объектов туристического обслуживания

Иные территориальные зоны

- В** - зона акваторий
- Воп** - зона общего пользования водными объектами
- нВоп** - зона общего пользования водными объектами в границах земель населенных пунктов
- ТОП** - зона территории общего пользования

**Карта градостроительного зонирования
Совхозного сельсовета Искитимского района Новосибирской области
Фрагмент карты градостроительного зонирования. Территория поселка Маяк**

**Границы**

- граница Совхозного сельсовета Искитимского района Новосибирской области
- граница населённого пункта в соответствии с генеральным планом Совхозного сельсовета Искитимского района Новосибирской области, утверждённым решением 49-й сессии Совета депутатов Совхозного сельсовета Искитимского района Новосибирской области от 31.07.2015 №195

Жилые зоны

- нЖин - зона застройки индивидуальными жилыми домами в границах земель населенных пунктов
- нЖмл - зона застройки малоэтажными жилыми домами в границах земель населенных пунктов

Общественно-деловые зоны

- нОмТ - зона объектов торговли в границах земель населенных пунктов
- нОмОп - зона объектов общественного питания в границах земель населенных пунктов
- ОсШк - зона общеобразовательных организаций
- ОсКи - зона объектов культуры и искусства
- ОсЗ - зона объектов здравоохранения

Производственные зоны, зоны инженерной и транспортной инфраструктуры

- П - производственная зона
- ИК - зона объектов коммунального обслуживания
- НИК - зона объектов коммунального обслуживания в границах земель населенных пунктов
- ТА - зона объектов автомобильного транспорта
- УДС - зона уличной и дорожной сети

Зоны рекреационного назначения

- Ртоп - зона озелененных территорий общего пользования
- нРтоп - зона озелененных территорий общего пользования в границах земель населенных пунктов
- Л - зона лесов

Зоны сельскохозяйственного использования

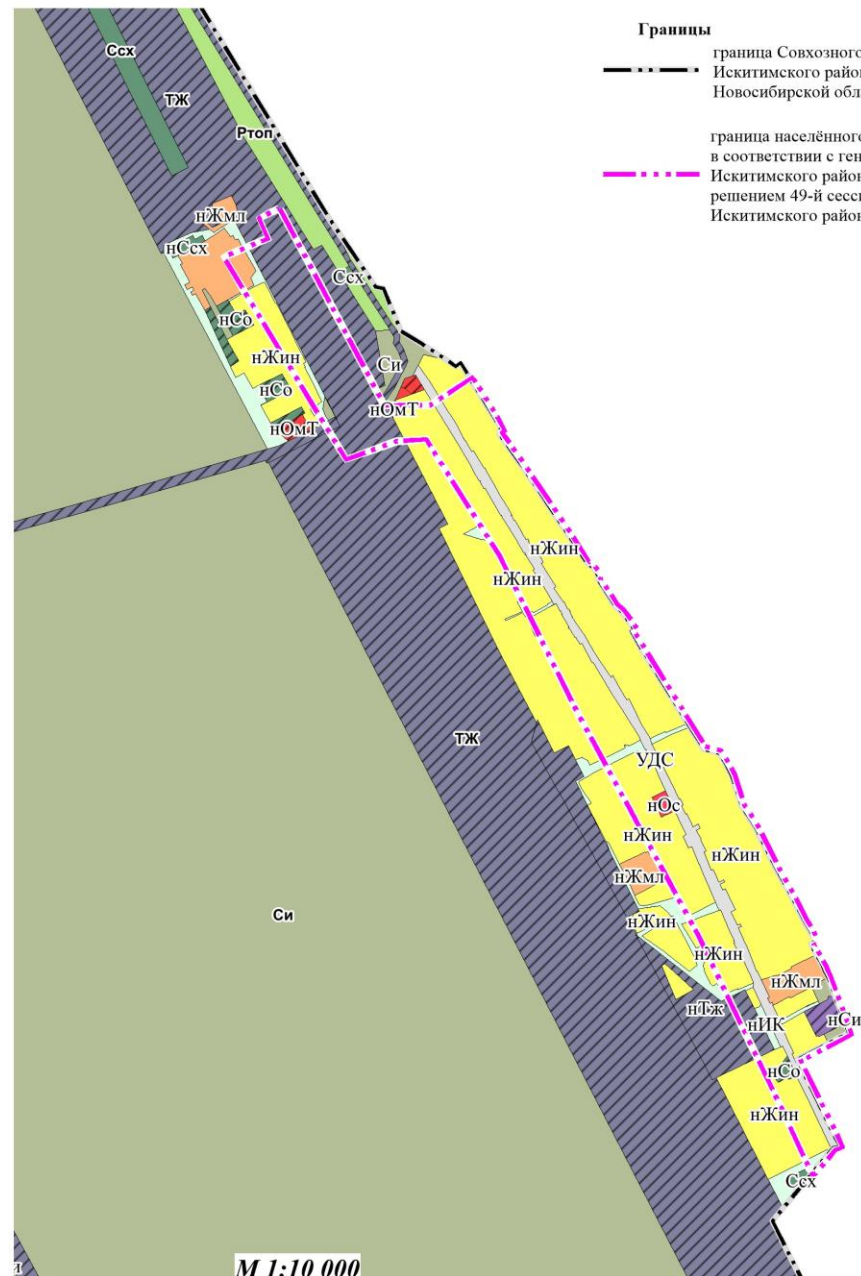
- Си - зона сельскохозяйственного использования
- Сж - зона животноводства
- Ссх - зона ведения садового хозяйства
- нСо - зона ведения огородничества в границах земель населенных пунктов
- нСиПл - производственная зона сельскохозяйственных предприятий в границах земель населенных пунктов

Иные территориальные зоны

- В - зона акваторий
- нВ - зона акваторий в границах земель населенных пунктов
- Воп - зона общего пользования водными объектами
- нВоп - зона общего пользования водными объектами в границах земель населенных пунктов
- топ - зона территории общего пользования

М 1:5 000

**Карта градостроительного зонирования
Совхозного сельсовета Искитимского района Новосибирской области
Фрагмент карты градостроительного зонирования.
Территория железнодорожной станции Сельская и разъезда Казарма 45км**

**Жилые зоны**

- нЖин** - зона застройки индивидуальными жилыми домами в границах земель населенных пунктов
- нЖмл** - зона застройки малоэтажными жилыми домами в границах земель населенных пунктов

Общественно-деловые зоны

- нОМТ** - зона объектов торговли в границах земель населенных пунктов
- нОМ** - многофункциональная общественно-деловая зона в границах земель населенных пунктов
- нОс** - зона специализированной общественной застройки в границах земель населенных пунктов

Производственные зоны, зоны инженерной и транспортной инфраструктур

- ТЖ** - зона объектов железнодорожного транспорта
- нТЖ** - зона объектов железнодорожного транспорта в границах земель населенных пунктов
- нИК** - зона объектов коммунального обслуживания в границах земель населенных пунктов
- ТА** - зона объектов автомобильного транспорта
- УДС** - зона уличной и дорожной сети

Зоны рекреационного назначения

- Ртоп** - зона озелененных территорий общего пользования

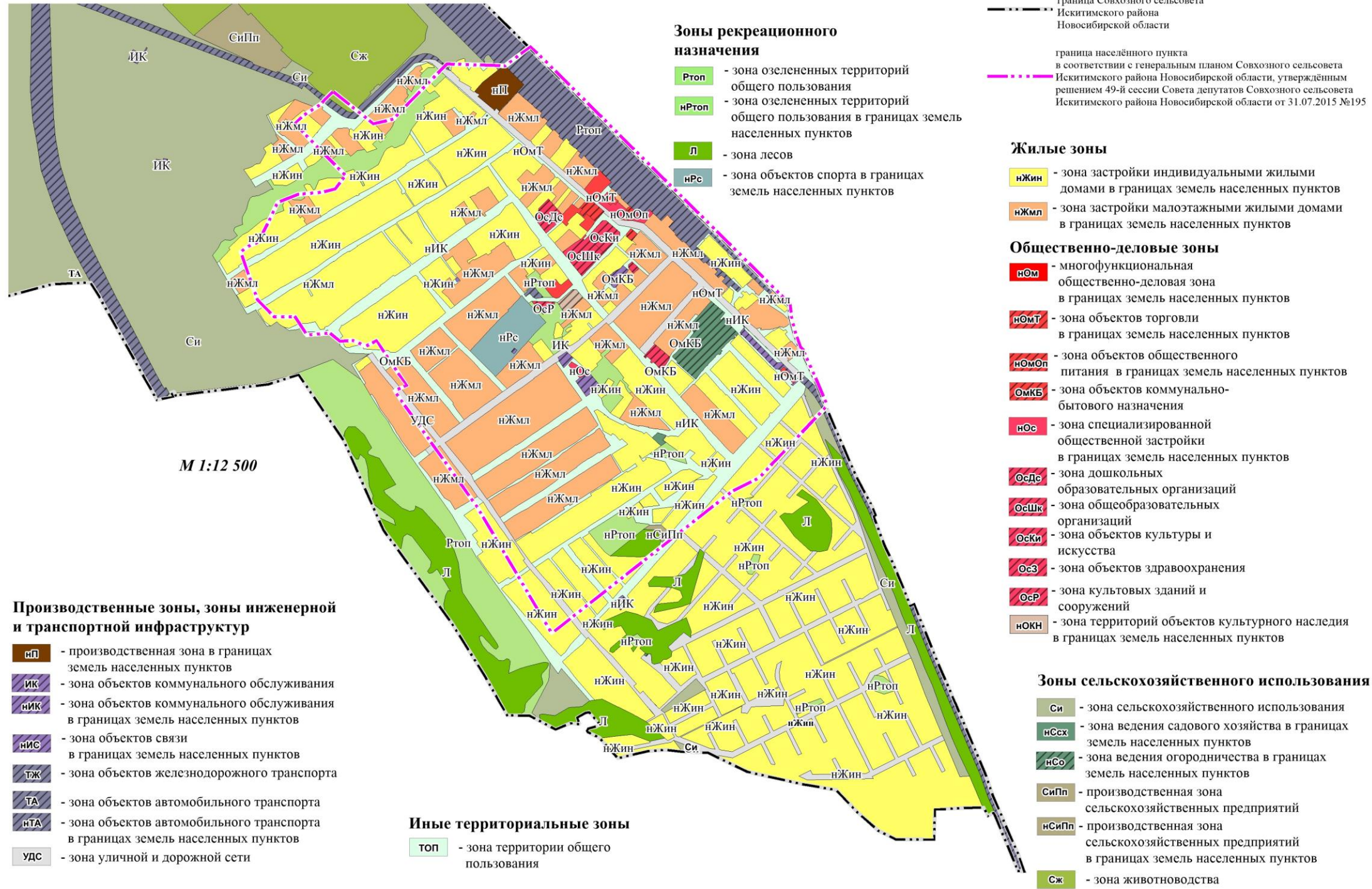
Зоны сельскохозяйственного использования

- Си** - зона сельскохозяйственного использования
- нСи** - зона сельскохозяйственного использования в границах земель населенных пунктов
- Сsx** - зона ведения садового хозяйства
- нСsx** - зона ведения садового хозяйства в границах земель населенных пунктов
- нСо** - зона ведения огородничества в границах земель населенных пунктов

Иные территориальные зоны

- топ** - зона территории общего пользования

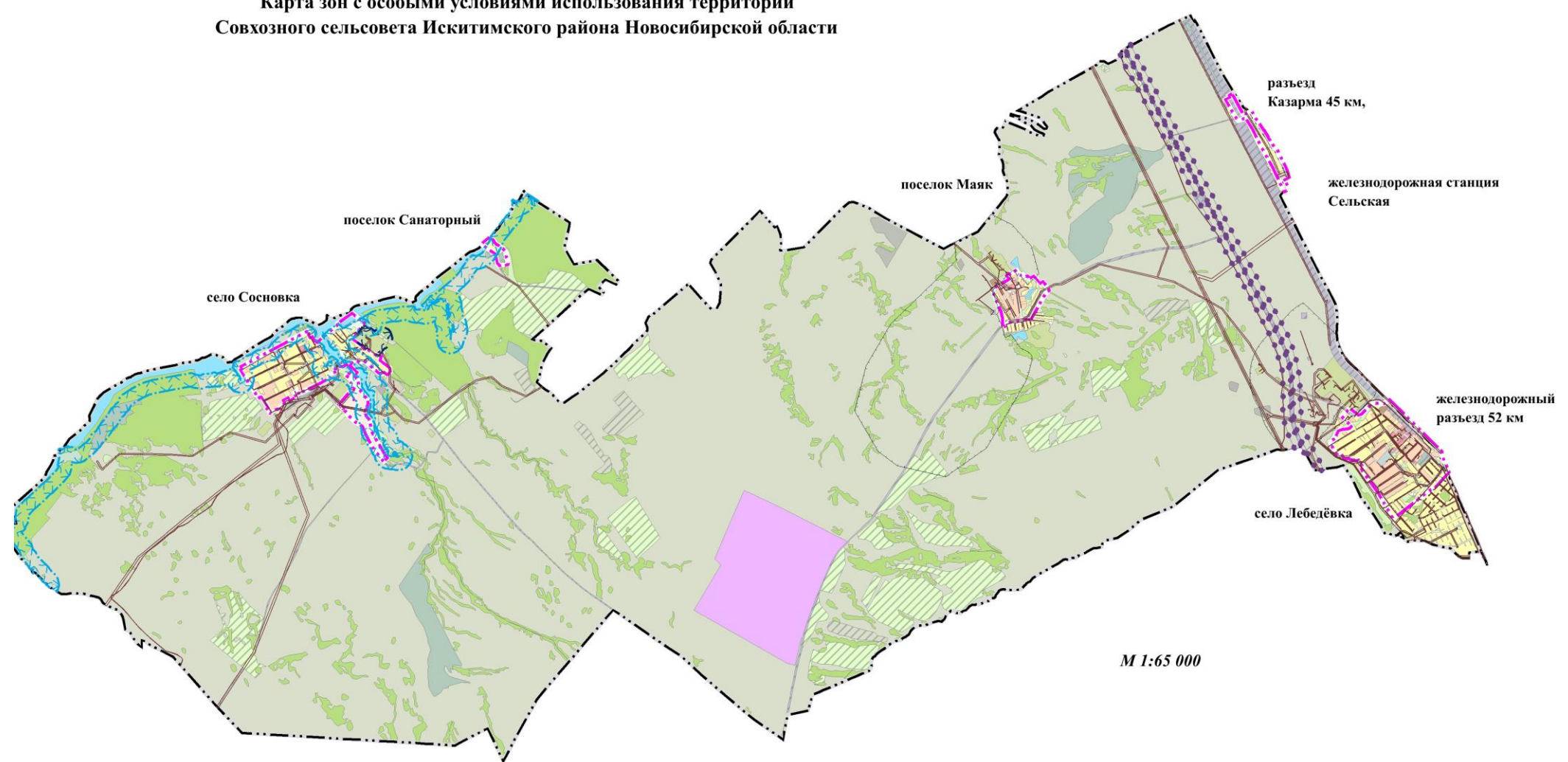
**Карта градостроительного зонирования
Совхозного сельсовета Искитимского района Новосибирской области
Фрагмент карты градостроительного зонирования. Территория села Лебедевка,
территория железнодорожного разъезда 52 км**



ПРИЛОЖЕНИЕ № 2
к приказу министерства строительства
Новосибирской области
от 11.08.2023 № 140-НПА

«ПРИЛОЖЕНИЕ № 2
к правилам землепользования и застройки
Совхозного сельсовета Искитимского района
Новосибирской области
от 07.11.2019 № 626

Карта зон с особыми условиями использования территории
Совхозного сельсовета Искитимского района Новосибирской области



Границы
— граница Совхозного сельсовета
- - - - - граница Искитимского района Новосибирской области
- - - - - граница населённого пункта
- - - - - граница населённого пункта в соответствии с генеральным планом Совхозного сельсовета Искитимского района Новосибирской области, утверждённым решением 49-й сессии Совета депутатов Совхозного сельсовета Искитимского района Новосибирской области от 31.07.2015 №195

Зоны с особыми условиями использования территории
□ охранная зона инженерных сооружений
□ санитарно-защитная зона
□ водоохранная зона
□ прибрежная защитная полоса
□ придорожная полоса
□ охранная зона геодезического пункта