



**МИНИСТЕРСТВО  
СТРОИТЕЛЬСТВА  
НОВОСИБИРСКОЙ ОБЛАСТИ**

**ПРИКАЗ**

**16.10.2023**

**№ 176-НПА**

г. Новосибирск

**О внесении изменений в приказ министерства строительства  
Новосибирской области от 07.11.2019 № 626**

В соответствии с приказом министерства строительства Новосибирской области от 29.09.2023 № 495 «О подготовке проекта внесения изменений в правила землепользования и застройки Совхозного сельсовета Искитимского района Новосибирской области», с учетом заключения комиссии по подготовке проектов правил землепользования и застройки поселений, входящих в состав Новосибирской агломерации Новосибирской области от 06.10.2023, руководствуясь Положением о министерстве строительства Новосибирской области, утвержденным постановлением Правительства Новосибирской области от 02.10.2014 № 398-п, **п р и к а з ы в а ю:**

Внести в приказ министерства строительства Новосибирской области от 07.11.2019 № 626 «Об утверждении правил землепользования и застройки Совхозного сельсовета Искитимского района Новосибирской области» следующие изменения:

в правилах землепользования и застройки Совхозного сельсовета Искитимского района Новосибирской области:

1. Листы № 1, № 4 приложения № 1 изложить в редакции согласно приложению № 1 к настоящему приказу.

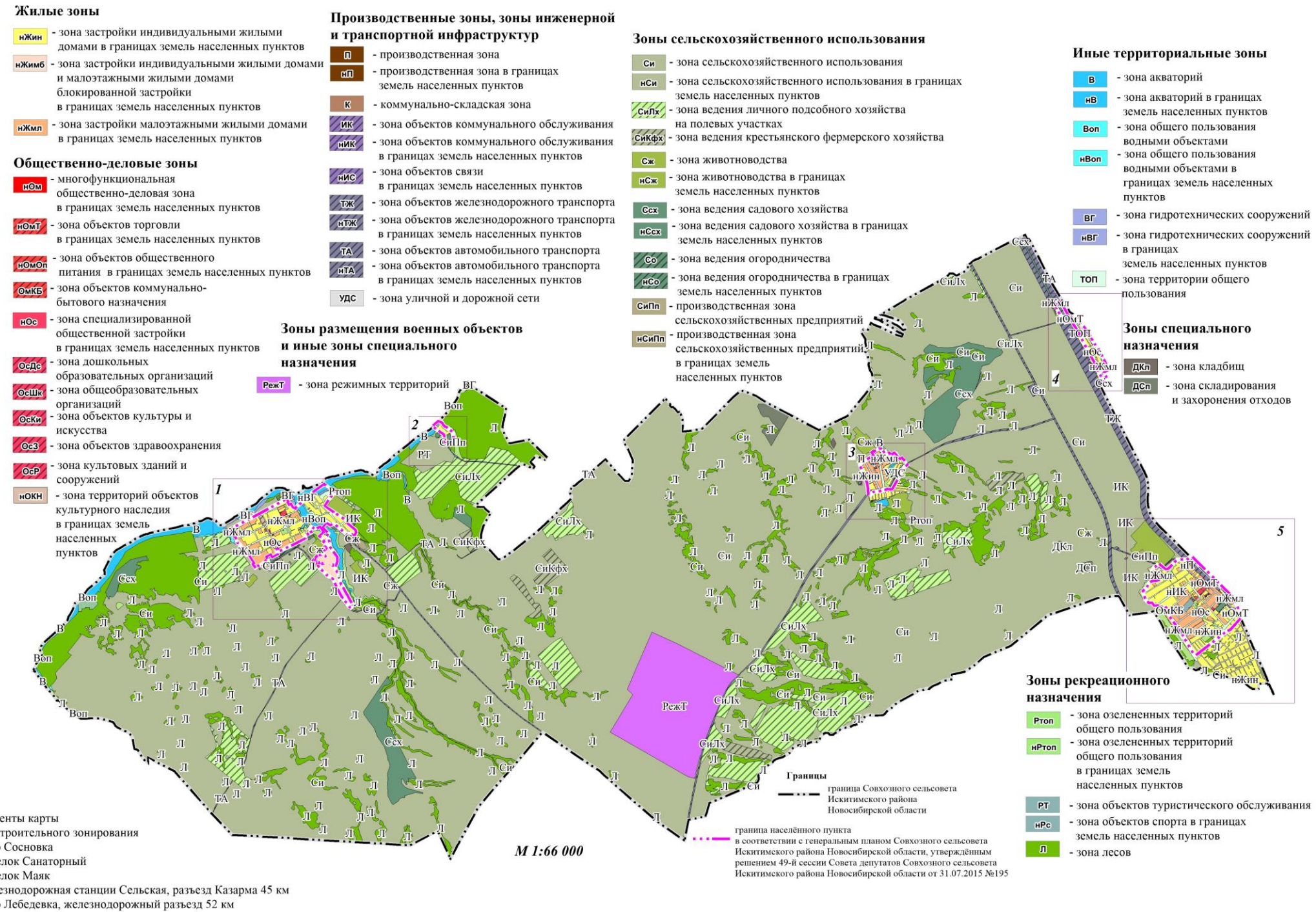
2. Приложение № 2 изложить в редакции согласно приложению № 2 к настоящему приказу.

3. Сведения о границах территориальных зон: зона объектов здравоохранения (ОсЗ); зона территории общего пользования (ТОП), перечень координат характерных точек в системе координат, используемой для ведения Единого государственного реестра недвижимости приложения № 3 изложить в редакции согласно приложению № 3 к настоящему приказу.

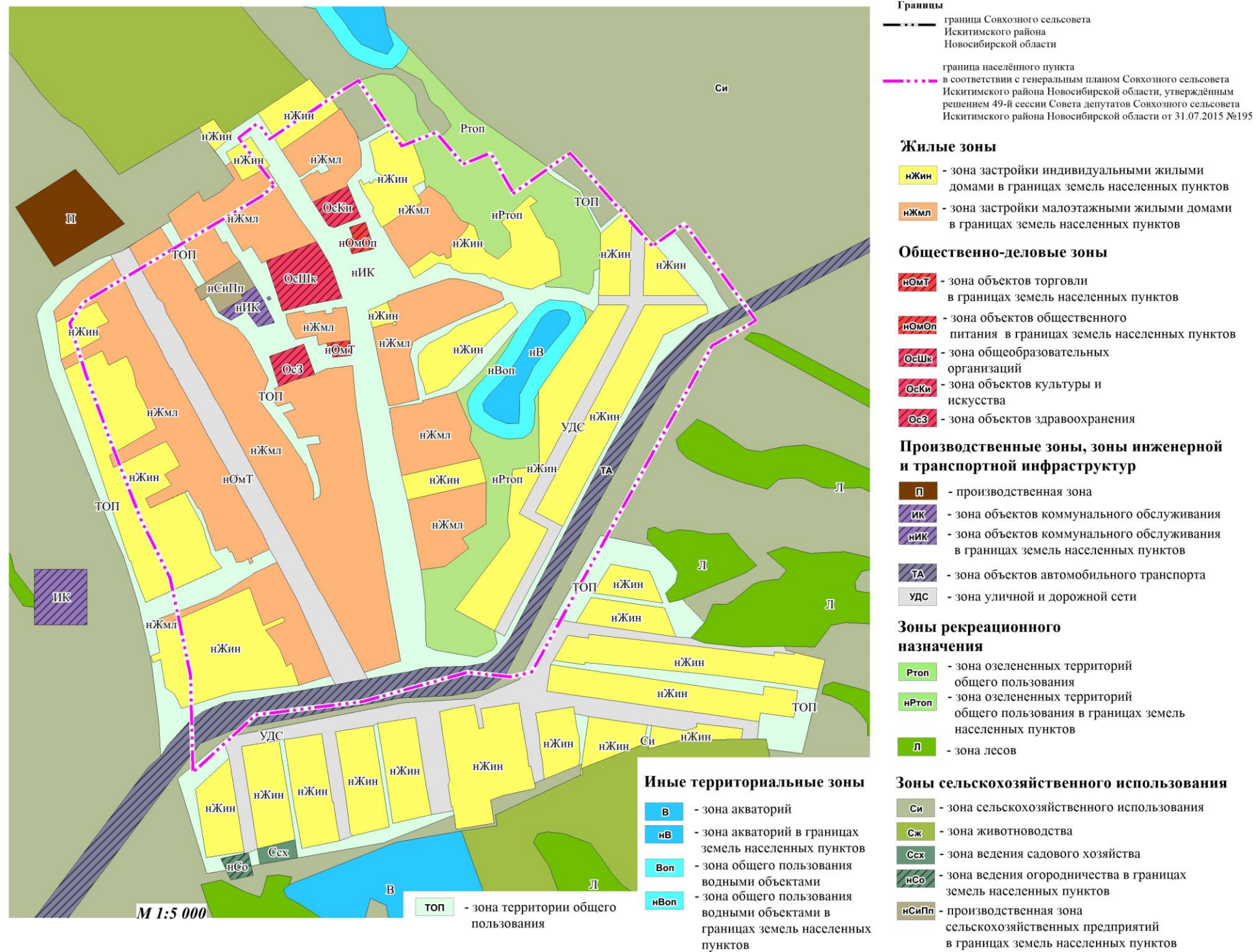
Временно исполняющий  
обязанности министра

А.В. Колмаков

Карта градостроительного зонирования  
Совхозного сельсовета Искитимского района Новосибирской области



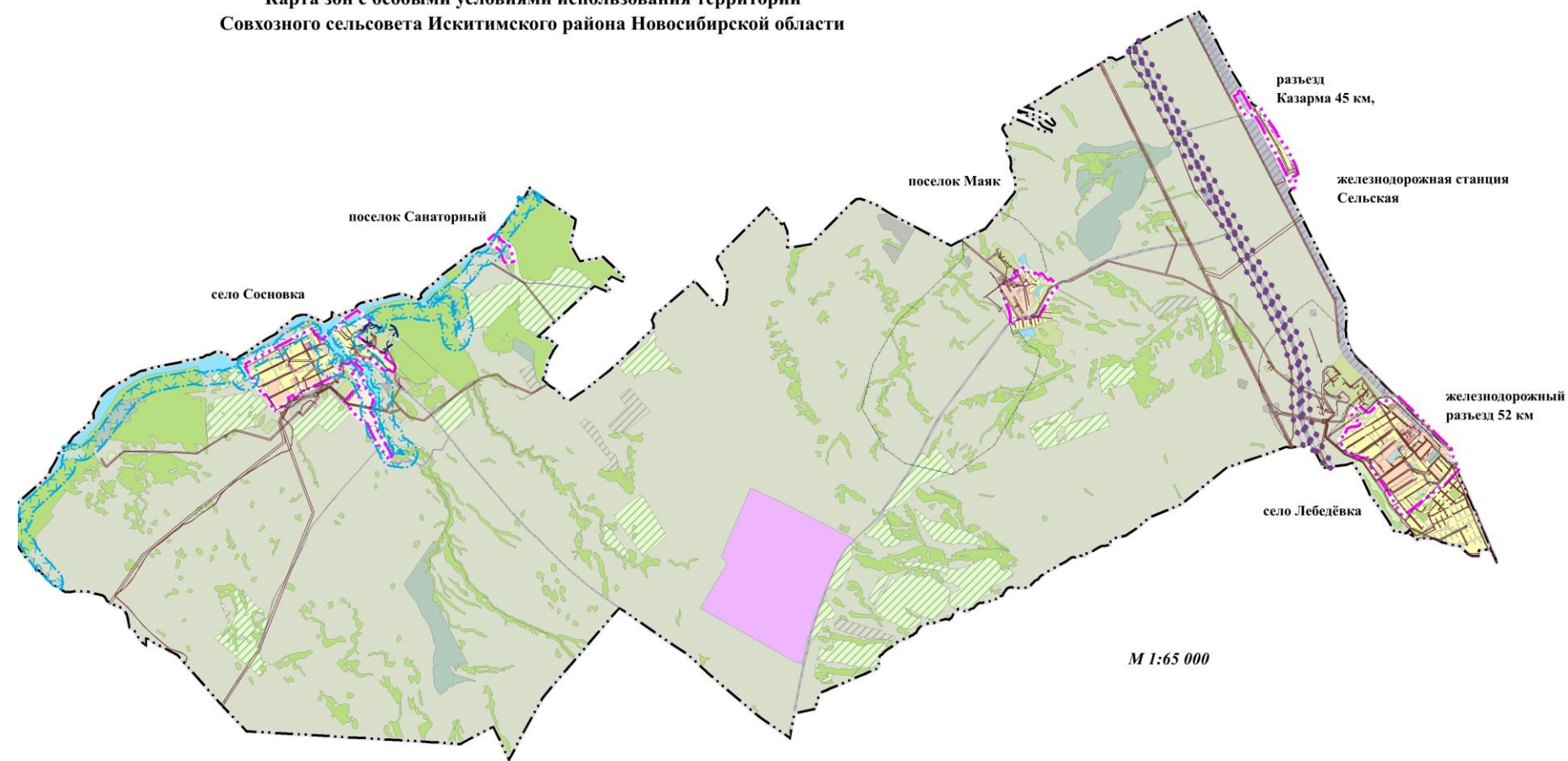
**Карта градостроительного зонирования  
Совхозного сельсовета Искитимского района Новосибирской области  
Фрагмент карты градостроительного зонирования. Территория поселка Маяк**



ПРИЛОЖЕНИЕ № 2  
к приказу министерства строительства  
Новосибирской области  
от 16.10.2023 № 176-НПА

«ПРИЛОЖЕНИЕ № 2  
к правилам землепользования и застройки  
Совхозного сельсовета Искитимского района  
Новосибирской области  
от 07.11.2019 № 626

Карта зон с особыми условиями использования территории  
Совхозного сельсовета Искитимского района Новосибирской области



**Границы**

- граница Совхозного сельсовета
- граница Искитимского района
- граница Новосибирской области
- граница населённого пункта
- в соответствии с генеральным планом Совхозного сельсовета Искитимского района Новосибирской области, утверждённым решением 49-й сессии Совета депутатов Совхозного сельсовета Искитимского района Новосибирской области от 31.07.2015 №195

**Зоны с особыми условиями использования территории**

- охранный зона инженерных сооружений
- санитарно-защитная зона
- водоохранная зона
- прибрежная защитная полоса
- придорожная полоса
- охранный зона геодезического пункта