



**МИНИСТЕРСТВО  
СТРОИТЕЛЬСТВА  
НОВОСИБИРСКОЙ ОБЛАСТИ**

**ПРИКАЗ**

23.04.2020

№ 250

г. Новосибирск

**Об утверждении внесения изменений в правила землепользования и застройки Тальменского сельсовета Искитимского района Новосибирской области**

В соответствии со статьями 31-33 Градостроительного Кодекса Российской Федерации, руководствуясь Законом Новосибирской области от 18.12.2015 № 27-ОЗ «О перераспределении полномочий между органами местного самоуправления муниципальных образований Новосибирской области и органами государственной власти Новосибирской области и внесении изменения в статью 3 Закона Новосибирской области «Об отдельных вопросах организации местного самоуправления в Новосибирской области», постановлением Правительства Новосибирской области от 29.02.2016 № 57-п «Об установлении Порядка взаимодействия между органами местного самоуправления муниципальных образований Новосибирской области и министерством строительства Новосибирской области при реализации ими перераспределенных полномочий», приказом министерства строительства Новосибирской области от 14.11.2019 № 631 «О подготовке проекта внесения изменений в правила землепользования и застройки Тальменского сельсовета Искитимского района Новосибирской области», с учетом протоколов публичных слушаний по проекту внесения изменений в правила землепользования и застройки Тальменского сельсовета Искитимского района Новосибирской области, заключений о результатах публичных слушаний, от 18.02.2020 **п р и к а з ы в а ю:**

1. Внести в правила землепользования и застройки Тальменского сельсовета Искитимского района Новосибирской области, утвержденные приказом министерства строительства Новосибирской области от 26.02.2019 № 94 «Об утверждении правил землепользования и застройки Тальменского сельсовета Искитимского района Новосибирской области», следующие изменения:

1) на карте градостроительного зонирования Тальменского сельсовета Искитимского района Новосибирской области:

коммунально-складскую зону (К) в границах земельного участка с кадастровым номером: 54:07:057401:2549 изменить на производственную зону (П) (Приложение № 1);

зону ведения личного подсобного хозяйства (СиЛх) в границах земельных участков с кадастровыми номерами: 54:07:057401:4441, 54:07:057401:5770, 54:07:057401:5540 изменить на производственную зону (П) (Приложение № 1);

2) на карте градостроительного зонирования Тальменского сельсовета Искитимского района Новосибирской области. Фрагмент карты градостроительного зонирования. Территория поселка Логовой:

коммунально-складскую зону (К) в границах земельного участка с кадастровым номером: 54:07:057401:2549 изменить на производственную зону (П) (Приложение № 2);

зону ведения личного подсобного хозяйства (СиЛх) в границах земельных участков с кадастровыми номерами: 54:07:057401:4441, 54:07:057401:5770, 54:07:057401:5540 изменить на производственную зону (П) (Приложение № 2);

3) на карте зон с особыми условиями использования территории Тальменского сельсовета Искитимского района Новосибирской области:

коммунально-складскую зону (К) в границах земельного участка с кадастровым номером: 54:07:057401:2549 изменить на производственную зону (П) (Приложение № 3);

зону ведения личного подсобного хозяйства (СиЛх) в границах земельных участков с кадастровыми номерами: 54:07:057401:4441, 54:07:057401:5770, 54:07:057401:5540 изменить на производственную зону (П) (Приложение № 3).

2. Утвердить сведения о территориальных зонах: коммунально-складская зона (К), зона ведения личного подсобного хозяйства (СиЛх), производственная зона (П) Тальменского сельсовета Искитимского района Новосибирской области, перечень координат характерных точек границ территориальных зон в системе координат, используемой для ведения Единого государственного реестра недвижимости (Приложению № 4).

3. Управлению архитектуры и градостроительства министерства строительства Новосибирской области (Тимонов Д.С.):

1) совместно с отделом информационного обеспечения министерства строительства Новосибирской области (Ибрагимов Г.Г.) опубликовать настоящий приказ на официальном сайте министерства строительства Новосибирской области в информационно-телекоммуникационной сети Интернет в течение пяти рабочих дней со дня принятия настоящего приказа;

2) направить экземпляр настоящего приказа в администрацию Искитимского района Новосибирской области в течение пяти рабочих дней со дня принятия приказа для опубликования информации о принятии настоящего

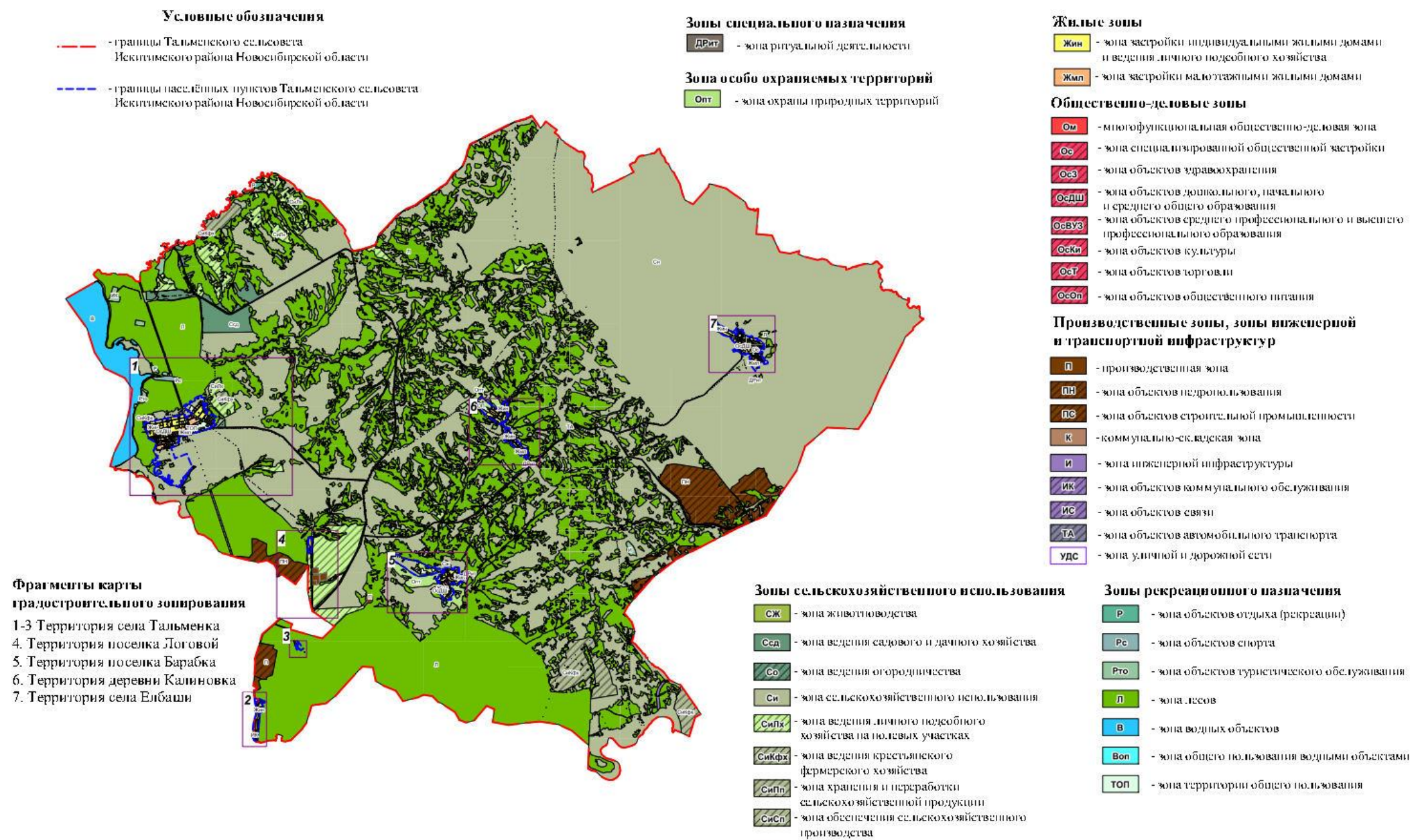
приказа в средствах массовой информации с указанием в публикации сведений о размещении на официальном сайте министерства строительства Новосибирской области в информационно-телекоммуникационной сети Интернет.

Министр

И.И. Шмидт

Гальянова Е.Н.  
319 64 42

**Карта градостроительного зонирования  
 Тальменского сельсовета Искитимского района Новосибирской области**



М 1:130000



**Карта градостроительного зонирования  
Тальменского сельсовета Искитимского района Новосибирской области  
Фрагмент карты градостроительного зонирования. Территория поселка Логовой**



М 1:15000

**Условные обозначения**

- - - - - границы Тальменского сельсовета Искитимского района Новосибирской области
- - - - - границы населённых пунктов Тальменского сельсовета Искитимского района Новосибирской области

**Жилые зоны**

- Жин** - зона застройки индивидуальными жилыми домами и ведения личного подсобного хозяйства

**Общественно-деловые зоны**

- Ос** - зона специализированной общественной застройки

**Зона особо охраняемых территорий**

- Опт** - зона охраны природных территорий

**Производственные зоны, зоны инженерной и транспортной инфраструктур**

- П** - производственная зона
- ПН** - зона объектов нефтепользования
- К** - коммунально-складская зона
- ИК** - зона объектов коммунального обслуживания
- ТА** - зона объектов автомобильного транспорта

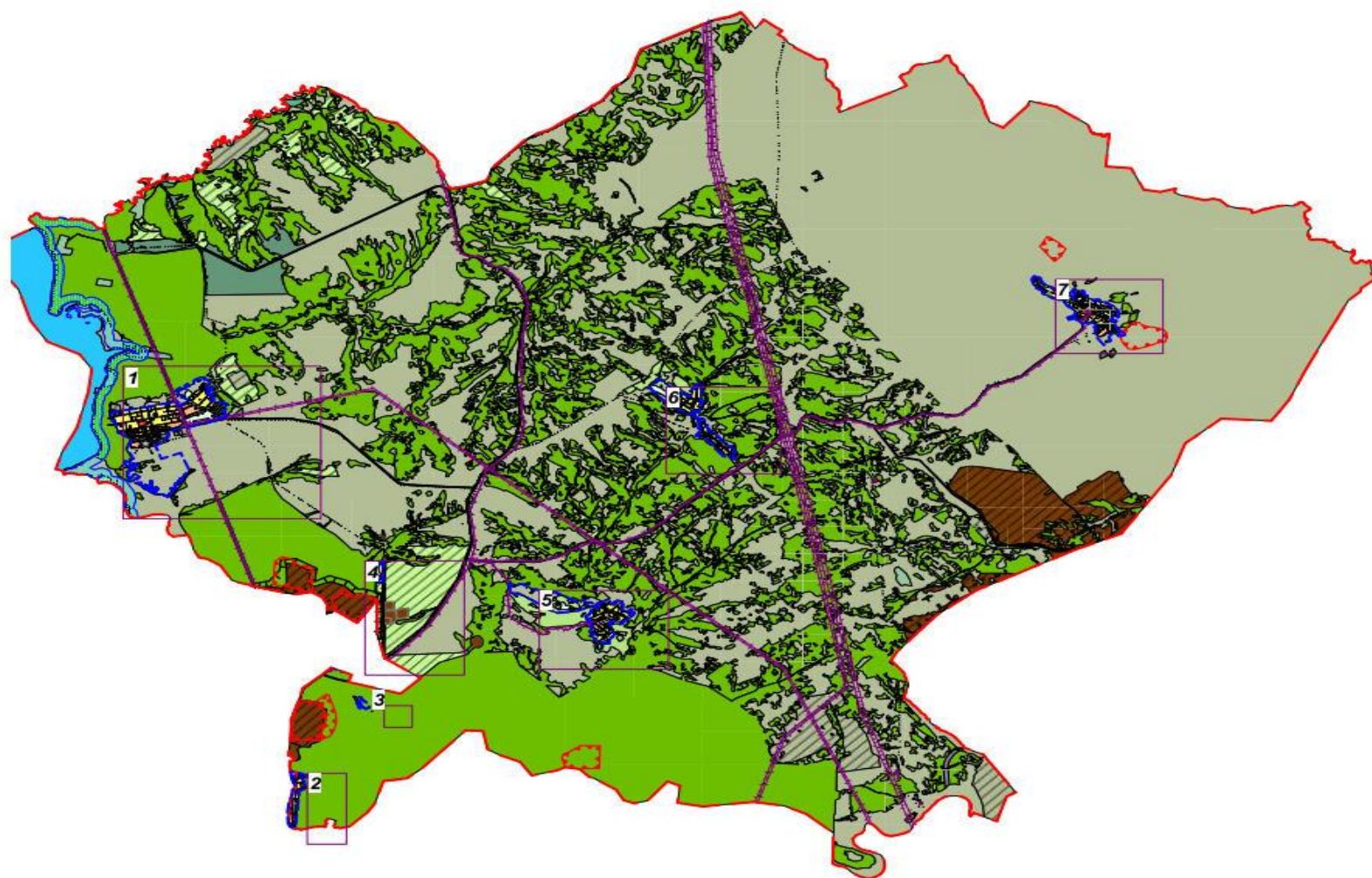
**Зоны сельскохозяйственного использования**

- Си** - зона сельскохозяйственного использования
- Силх** - зона ведения личного подсобного хозяйства на полевых участках

**Зоны рекреационного назначения**

- Л** - зона лесов
- топ** - зона территории общего пользования

**Карта зон с особыми условиями использования территории  
Тальменского сельсовета Искитимского района Новосибирской области**



**Фрагменты карты  
градостроительного зонирования**

- 1-3 Территория села Тальменка
- 4. Территория поселка Логовой
- 5. Территория поселка Барабка
- 6. Территория деревни Калиновка
- 7. Территория села Елбаш

**Условные обозначения**

- границы Тальменского сельсовета  
Искитимского района Новосибирской области
- границы населённых пунктов Тальменского сельсовета  
Искитимского района Новосибирской области

**Границы зон с особыми условиями  
использования территории**

- водоохранная зона
- прибрежная защитная полоса
- санитарно-защитная зона
- охранный зона
- зоны объектов недропользования

М 1:130000