

КАРТА-ПЛАН ТЕРРИТОРИИ

Пояснительная записка

1. Сведения о территории выполнения комплексных кадастровых работ:

Новосибирская область, р-н. Искитимский, п. Чернореченский, в границах квартала 54:07:040508

(наименование субъекта Российской Федерации, муниципального образования, населенного пункта, уникальные учетные номера кадастровых кварталов, иные сведения, позволяющие определить местоположение территории, на которой выполняются комплексные кадастровые работы, например, наименование садоводческого или огороднического некоммерческого товарищества, гаражного кооператива, элемента планировочной структуры)

2. Основания выполнения комплексных кадастровых работ:

Наименование, дата и номер документа, на основании которого выполняются комплексные кадастровые работы:

МУНИЦИПАЛЬНЫЙ КОНТРАКТ № 0151300021525000004 от 31 марта 2025 г., выдан Администрация Искитимского района Новосибирской области

3. Дата подготовки карты-плана территории: 23 июня 2025 г.

4. Сведения о заказчике(ах) комплексных кадастровых работ:

В отношении юридического лица, органа местного самоуправления муниципального района, муниципального округа или городского округа либо уполномоченного исполнительного органа государственной власти субъекта Российской Федерации:

полное или сокращенное (в случае, если имеется) наименование: Администрация Искитимского района Новосибирской области

основной государственный регистрационный номер: 1045403649631

идентификационный номер налогоплательщика: 5446004474

В отношении физического лица или представителя физических или юридических лиц:

фамилия, имя, отчество (последнее - при наличии): —

страховой номер индивидуального лицевого счета в системе обязательного пенсионного страхования Российской Федерации (СНИЛС): —

Наименование и реквизиты документа, подтверждающие полномочия представителя заказчика(ов) комплексных кадастровых работ:

—

Адрес электронной почты (для направления уведомления о результатах внесения сведений в Единый государственный реестр недвижимости):

—

5. Сведения об исполнителе комплексных кадастровых работ:

Полное или сокращенное (в случае, если имеется) наименование и адрес юридического лица, с которым заключен государственный или муниципальный контракт либо договор подряда на выполнение комплексных кадастровых работ:

ООО "Грома", адрес: 644099, Омская обл, г Омск, Центральный округ, Больничный пер, д 6, офис 245

Фамилия, имя. отчество кадастрового инженера (последнее - при наличии):

Воронова Екатерина Сергеевна

и основной государственный регистрационный номер кадастрового инженера индивидуального предпринимателя (ОГРНИП):

—

Страховой номер индивидуального лицевого счета в системе обязательного пенсионного страхования Российской Федерации (СНИЛС) кадастрового инженера:

171-717-267-71

Уникальный реестровый номер кадастрового инженера в реестре саморегулируемой организации кадастровых инженеров и дата внесения сведений о физическом лице в такой реестр:

2849, 30 августа 2024 г.

Полное или (в случае, если имеется) сокращенное наименование саморегулируемой организации кадастровых инженеров, членом которой является кадастровый инженер:

Ассоциация Саморегулируемая организация "Межрегиональный союз кадастровых инженеров"

Контактный телефон:

8(3812)790-545

Почтовый адрес и адрес электронной почты, по которым осуществляется связь с кадастровым инженером:

644112, Омская обл., г. Омск, ул. Взлетная, д. 9/1, кв.127, fe@55ki.ru

6. Перечень документов, использованных при подготовке карты-плана территории:

№ п/п	Реквизиты документа				
	Вид	Дата	Номер	Наименование	Иные сведения
1	2	3	4	5	6
1	Кадастровый план территории	3 апреля 2025 г.	****_***/****_*****	Кадастровый план территории	—
2	Иной документ, выдан: ППК Роскадастр	24 апреля 2025 г.	170-10503/2025-В	Выписка о пунктах государственной геодезической сети, государственной нивелирной сети и государственной гравиметрической сети	—

7. Пояснения к карте-плану территории:

Общие сведения
<p>На территории кадастрового квартала 54:07:040508 ООО «Грома» в соответствии с муниципальным контрактом №0151300021525000004 от 31 марта 2025 г. выполнены комплексные кадастровые работы.</p> <p>Общая площадь кадастрового квартала 54:07:040508 – 9,16 га.</p> <p>Проект межевания территории на кадастровый квартал 54:07:040508 не разработан, в связи с чем образование земельных участков не предусмотрено.</p> <p>В ходе анализа кадастрового плана территории было выявлено, что в границах кадастрового квартала 54:07:040508 расположено 44 земельных участка и 32 объектов капитального строительства.</p> <p>На территории Чернореченского сельсовета Искитимского района Новосибирской области утверждены Правила землепользования и застройки, утвержденные Приказом министерства строительства Новосибирской области от 28.12.2017 года № 489 (в редакции 18.02.2025 года).</p>
Сведения об уточняемых земельных участках
<p>В ходе проведения комплексных кадастровых работ было выявлено, что местоположение границ и (или) площади 26 земельных участков, расположенных в границах кадастрового квартала 54:07:040508, не соответствуют установленным требованиям Федерального закона от 13.07.2015г. № 218- ФЗ.</p> <p>Местоположение границ и (или) площади 25 земельных участков было уточнено.</p> <p>В процессе работ был выявлен двойной учет земельного участка, расположенного: обл. Новосибирская, р-н Искитимский, п. Чернореченский, ул. Мостовая, дом 23. Земельный участок с кадастровым номером 54:07:040508:30 дублирует земельный участо с кадастровым номером 54:07:040508:15. Местоположение границ земельного участка с кадастровым номером 54:07:040508:30 не уточнялось.</p>
Сведения об уточняемых земельных участках, необходимые для исправления реестровых ошибок в сведениях о местоположении их границ
<p>В ходе проведения комплексных кадастровых работ было исправлено местоположения границ и (или) площади 5 земельного участка с кадастровым номером 54:07:040508:7, 54:07:040508:16, 54:07:040508:17, 54:07:040508:128, 54:07:040508:129, расположенного в границах кадастрового квартала 54:07:040508.</p> <p>В процессе проведения комплексных кадастровых работ было выявлено несоответствие сведений ЕГРН о местоположении границ объектов капитального строительства их фактическому местоположению. Несоответствие выражается общим смещением учтенных границ, сведения о которых содержатся в ЕГРН, по отношению к фактическим границам. Предположительно, ошибка была допущена при формировании границ объектов.</p>
Описание местоположения здания, сооружения, объекта незавершенного строительства на земельном участке
<p>В ходе проведения комплексных кадастровых работ было выявлено, что местоположение 23 объектов капитального строительства, расположенных в границах кадастрового квартала 54:07:040508, не соответствуют установленным требованиям Федерального закона от 13.07.2015г. № 218- ФЗ.</p> <p>В процессе работ был выявлен двойной учет объекта капитального строительства, расположенного: обл .Новосибирская область, р-н. Искитимский, п. Чернореченский, ул. Советская, д. 2. Объект капитального строительства с кадастровым номером 54:07:040508:80 дублирует объект капитального строительства с кадастровым номером 54:07:040508:81. Местоположение границ объекта капитального строительства с кадастровым номером 54:07:040508:80 не уточнялось.</p> <p>2 объекта капитального строительства с кадастровым номером 54:07:040508:99, 54:07:040508:101 фактически расположен в границах кадастрового квартала 54:07:050507, в связи с чем его местоположение не уточнялось.</p>

Сведения о зданиях, сооружениях, объектах незавершенного строительства, необходимые для исправления реестровых ошибок в сведениях об описании их местоположения

В ходе проведения комплексных кадастровых работ было исправлено местоположения 1 объекта капитального строительства с кадастровым номером 54:07:040505:45, 54:33:050294:33, расположенного в границах кадастрового квартала 54:07:040508.

В процессе проведения комплексных кадастровых работ было выявлено несоответствие сведений ЕГРН о местоположении границ объектов капитального строительства их фактическому местоположению. Несоответствие выражается общим смещением учтенных границ, сведения о которых содержатся в ЕГРН, по отношению к фактическим границам. Предположительно, ошибка была допущена при формировании границ объектов.

Результат выполнения комплексных кадастровых работ

В результате выполнения комплексных кадастровых работ в отношении кадастрового квартала 54:07:040504 осуществлено:

- уточнение местоположение границ земельных участков, границы которых не установлены в соответствии с требованиями земельного законодательства — 25 шт.;
- исправлено местоположение границ земельных участков — 5 шт.;
- уточнение местоположение границ объектов капитального строительства, границы которых не установлены в соответствии с требованиями земельного законодательства – 20 шт.;
- исправлено местоположение объектов капитального строительства — 2 шт.

Сведения о пунктах геодезической сети и средствах измерений

1. Сведения о пунктах геодезической сети:

№ п/п	Вид геодезической сети	Название пункта геодезической сети и тип знака	Система координат пункта геодезической сети	Координаты пункта, м		Дата обследования 29 мая 2025 г.		
						Сведения о состоянии		
				X	Y	наружного знака пункта	центра пункта	марки центра пункта
1	2	3	4	5	6	7	8	9
1	ГГС. 3	Пион, сигн., 16.200 м	МСК НСО, зона 4	446 273,82	4 217 695,15	Утрачен	Сохранился	Сохранился
2	ГГС. 3	Жасмин, неизвестен		442 847,60	4 219 959,04			
3	ГГС. 3	Искитим, сигн., 28.800 м		446 062,89	4 227 110,00			
4	ГГС. 3	Шипунова, неизвестен		438 657,59	4 224 993,18			

2. Сведения об использованных средствах измерений:

№ п/п	Наименование и обозначение типа средства измерений - прибора (инструмента, аппаратуры)	Заводской или серийный номер средства измерений	Реквизиты свидетельства о поверке прибора (инструмента, аппаратуры) и (или) срок действия поверки
1	2	3	4
1	Аппаратура геодезическая спутниковая EFT M3 PLUS	TH13814212	№ С-ГКФ/10-03-2025/415486329 от 10.03.2025
2	Аппаратура геодезическая спутниковая EFT M1 Plus	SG11657016	№ С-ГКФ/10-03-2025/415485658 от 10.03.2025

Сведения об уточняемых земельных участках

1. Сведения о характерных точках границ уточняемого земельного участка с кадастровым номером					54:07:040508:2		:	
Система координат					МСК НСО, зона 4		Зона №	4
Обоз- начение харак- терных точек границ	Координаты, м				Метод определения координат	Формулы, примененные для расчета средней квадратической погрешности определения координат характерных точек границ (Mt), с подставленными в такие формулы значениями и итоговые (вычисленные) значения Mt, м	Описание закрепления точки	
	содержатся в Едином государственном реестре недвижимости		определены в результате выполнения комплексных кадастровых работ					
	X	Y	X	Y				
1	2	3	4	5	6	7	8	
1	445 840,92	4 221 107,69	—	—	Аналитический метод	Mt = 0,10	—	
2	445 886,49	4 221 072,33	—	—		0,10		
3	445 902,03	4 221 085,52	—	—		Mt = 0,10		
4	445 888,51	4 221 096,16	—	—				
5	445 851,20	4 221 125,54	—	—				
6	445 842,64	4 221 132,63	—	—				
7	445 835,38	4 221 139,14	—	—		0,10		
8	445 818,84	4 221 149,09	—	—				
9	445 808,84	4 221 156,87	—	—		Mt = 0,10		
10	445 803,95	4 221 160,43	—	—				
11	445 794,11	4 221 148,05	—	—				
12	445 791,88	4 221 144,73	—	—				
13	445 796,58	4 221 141,16	—	—				
14	445 804,32	4 221 135,23	—	—				
н15	—	—	445 839,84	4 221 110,85				
н16	—	—	445 888,92	4 221 070,99				
н17	—	—	445 904,31	4 221 084,32				
н18	—	—	445 894,51	4 221 092,54				
н19	—	—	445 852,00	4 221 126,20				
н20	—	—	445 842,95	4 221 133,06				
н21	—	—	445 835,13	4 221 138,78				
н22	—	—	445 820,17	4 221 149,28				

1	2	3	4	5	6	7	8
н23	—	—	445 809,62	4 221 157,48	Аналитический метод	Mt = 0,10	—
н24	—	—	445 805,33	4 221 160,60			
н25	—	—	445 795,65	4 221 148,09			
н26	—	—	445 793,01	4 221 144,55			
н27	—	—	445 797,71	4 221 140,98			
н28	—	—	445 805,92	4 221 135,12			
1	445 840,92	4 221 107,69	—	—			

2. Сведения о частях границ уточняемого земельного участка с кадастровым номером
54:07:040508:2
:

Обозначение части границ		Горизонтальное проложение (S), м	Описание прохождения части границ	Сведения о согласовании местоположения границ (согласовано/спорное)
от т.	до т.			
1	2	3	4	5
н15	н16	63,23	—	согласовано
н16	н17	20,36		
н17	н18	12,79		
н18	н19	54,22		
н19	н20	11,36		
н20	н21	9,69		
н21	н22	18,28		
н22	н23	13,36		
н23	н24	5,30		
н24	н25	15,82		
н25	н26	4,42		
н26	н27	5,90		
н27	н28	10,09		
н28	н15	41,71		

3. Сведения о характеристиках уточняемого земельного участка с кадастровым номером
54:07:040508:2
:

№ п/п	Наименование характеристики земельного участка	Значение характеристики
1	2	3

1	2	3
1.	Адрес земельного участка	—
1.1.	Сведения о местоположении земельного участка (при отсутствии адреса) в структурированном в соответствии с федеральной информационной адресной системой виде	633227, Российская Федерация, Новосибирская область, Искитимский р-н, Чернореченский п, Мостовая ул, д 18, кв 1
1.2.	Дополнительные сведения о местоположении земельного участка	Местоположение установлено относительно ориентира, расположенного в границах участка. Почтовый адрес ориентира: обл. Новосибирская, р-н Искитимский, п. Чернореченский, ул. Мостовая, дом 18, Квартира 1
2.	Площадь земельного участка \pm величина погрешности определения (вычисления) площади ($P \pm \Delta P$), м ²	$2\,454 \pm 17,00$
3.	Формула, примененная для вычисления предельной погрешности определения площади земельного участка, с подставленными значениями и итоговые (вычисленные) значения	$3,5*0,1*\sqrt{(2454)} = 17$
4.	Площадь земельного участка согласно сведениям Единого государственного реестра недвижимости (Ркад), м ²	2 454,00
5.	Оценка расхождения Р и Ркад ($P - P_{кад}$), м ²	0
6.	Предельный минимальный и максимальный размеры земельного участка ($P_{мин}$ и $P_{макс}$), м ²	$P_{мин} = 300$ $P_{макс} = 3\,000$
7.	Вид (виды) разрешенного использования	Для ведения личного подсобного хозяйства
7.1.	Дополнительные сведения об использовании земельного участка	—
8.	Кадастровый или иной государственный учетный номер (инвентарный) здания, сооружения, объекта незавершенного строительства, расположенного на земельном участке	54:07:000000:1261; 54:07:040508:91
9.	Сведения о земельных участках (землях общего пользования, территории общего пользования), посредством которых обеспечивается доступ	—
10.	Иные сведения	—
4. Пояснения к сведениям об уточняемом земельном участке с кадастровым номером		54:07:040508:2 :
1.	—	

1. Сведения о характерных точках границ уточняемого земельного участка с кадастровым номером					54:07:040508:3		
Система координат					МСК НСО, зона 4		
					Зона № 4		
Обоз- начение харак- терных точек границ	Координаты, м				Метод определения координат	Формулы, примененные для расчета средней квадратической погрешности определения координат характерных точек границ (Mt), с подставленными в такие формулы значениями и итоговые (вычисленные) значения Mt, м	Описание закрепления точки
	содержатся в Едином государственном реестре недвижимости		определены в результате выполнения комплексных кадастровых работ				
	X	Y	X	Y			
1	2	3	4	5	6	7	8
н29	—	—	445 737,31	4 220 909,85	Аналитический метод	Mt = 0,10	—
н30	—	—	445 743,89	4 220 920,69			
н31	—	—	445 735,50	4 220 926,69			
н32	—	—	445 719,66	4 220 937,54			
н33	—	—	445 706,04	4 220 947,07			
н34	—	—	445 693,87	4 220 956,58			
н35	—	—	445 685,37	4 220 963,48			
н36	—	—	445 674,72	4 220 971,20			
н37	—	—	445 664,90	4 220 957,33			
н38	—	—	445 681,57	4 220 946,79			
н39	—	—	445 684,74	4 220 944,93			
н40	—	—	445 685,10	4 220 945,58			
н41	—	—	445 699,42	4 220 937,42			
н42	—	—	445 698,47	4 220 935,60			
н43	—	—	445 702,47	4 220 933,15			
н44	—	—	445 704,14	4 220 932,13			
45	—	—	445 703,95	4 220 931,09			
46	—	—	445 713,63	4 220 924,87			
47	—	—	445 719,66	4 220 921,00			
48	445 725,68	4 220 917,12	445 725,68	4 220 917,12			
49	—	—	445 725,99	4 220 916,94			
50	445 731,27	4 220 913,81	445 731,27	4 220 913,81			
51	445 735,68	4 220 910,97	—	—		0,10	

1	2	3	4	5	6	7	8
52	445 741,66	4 220 920,54	—	—	Аналитический метод	0,10	—
53	445 691,76	4 220 958,83	—	—			
54	445 672,65	4 220 972,09	—	—			
55	445 662,61	4 220 957,54	—	—			
56	445 679,73	4 220 948,08	—	—		Mt = 0,10	
57	445 680,53	4 220 949,53	—	—			
58	445 682,54	4 220 948,02	—	—			
59	445 681,92	4 220 946,76	—	—			
60	445 682,51	4 220 946,51	—	—		0,10	
61	445 685,39	4 220 945,31	—	—			
62	445 694,32	4 220 942,23	—	—		Mt = 0,10	
63	445 696,95	4 220 940,38	—	—			
64	445 696,02	4 220 936,86	—	—		0,10	
65	445 701,51	4 220 933,06	—	—			
66	445 703,95	4 220 931,09	—	—		Mt = 0,10	
67	—	—	445 735,68	4 220 910,97			
н29	—	—	445 737,31	4 220 909,85			

2. Сведения о частях границ уточняемого земельного участка с кадастровым номером

54:07:040508:3

:

Обозначение части границ		Горизонтальное проложение (S), м	Описание прохождения части границ	Сведения о согласовании местоположения границ (согласовано/спорное)
от т.	до т.			
1	2	3	4	5
н29	н30	12,68	—	согласовано
н30	н31	10,31		
н31	н32	19,20		
н32	н33	16,62		
н33	н34	15,45		
н34	н35	10,95		
н35	н36	13,15		
н36	н37	16,99		
н37	н38	19,72		
н38	н39	3,68		
н39	н40	0,74		
н40	н41	16,48		
н41	н42	2,05		

1	2	3	4	5
н42	н43	4,69	—	согласовано
н43	н44	1,96		
н44	45	1,06		
45	46	11,51		
46	47	7,17		
47	48	7,16		
48	49	0,36		
49	50	6,14		
50	67	5,25		
67	н29	1,98		

3. Сведения о характеристиках уточняемого земельного участка с кадастровым номером 54:07:040508:3 :

№ п/п	Наименование характеристики земельного участка	Значение характеристики
1	2	3
1.	Адрес земельного участка	—
1.1.	Сведения о местоположении земельного участка (при отсутствии адреса) в структурированном в соответствии с федеральной информационной адресной системой виде	633227, Российская Федерация, Новосибирская область, Искитимский р-н, Чернореченский п, Мостовая ул, д 2, кв 1
1.2.	Дополнительные сведения о местоположении земельного участка	Местоположение установлено относительно ориентира, расположенного в границах участка. Почтовый адрес ориентира: обл. Новосибирская, р-н Искитимский, п. Чернореченский, ул. Мостовая, дом 2, Квартира 1.
2.	Площадь земельного участка \pm величина погрешности определения (вычисления) площади ($P \pm \Delta P$), м ²	1 215 \pm 12,00
3.	Формула, примененная для вычисления предельной погрешности определения площади земельного участка, с подставленными значениями и итоговые (вычисленные) значения	$3,5 \cdot 0,1 \cdot \sqrt{(1215)} = 12$
4.	Площадь земельного участка согласно сведениям Единого государственного реестра недвижимости (Ркад), м ²	1 000,00
5.	Оценка расхождения Р и Ркад ($P - P_{\text{кад}}$), м ²	215
6.	Предельный минимальный и максимальный размеры земельного участка ($P_{\text{мин}}$ и $P_{\text{макс}}$), м ²	$P_{\text{мин}} = 300$ $P_{\text{макс}} = 3\,000$
7.	Вид (виды) разрешенного использования	Для ведения личного подсобного хозяйства
7.1.	Дополнительные сведения об использовании земельного участка	—

1	2				3		
8.	Кадастровый или иной государственный учетный номер (инвентарный) здания, сооружения, объекта незавершенного строительства, расположенного на земельном участке				54:07:000000:1261; 54:07:040508:83		
9.	Сведения о земельных участках (землях общего пользования, территории общего пользования), посредством которых обеспечивается доступ				—		
10.	Иные сведения				—		
4. Пояснения к сведениям об уточняемом земельном участке с кадастровым номером					54:07:040508:3 :		
1.	—						
1. Сведения о характерных точках границ уточняемого земельного участка с кадастровым номером					54:07:040508:4 :		
Система координат					МСК НСО, зона 4 Зона № 4		
Обоз- начение харак- терных точек границ	Координаты, м				Метод определения координат	Формулы, примененные для расчета средней квадратической погрешности определения координат характерных точек границ (Mt), с подставленными в такие формулы значениями и итоговые (вычисленные) значения Mt, м	Описание закрепления точки
	содержатся в Едином государственном реестре недвижимости		определены в результате выполнения комплексных кадастровых работ				
	X	Y	X	Y			
1	2	3	4	5	6	7	8
68	445 837,53	4 221 052,21	—	—	Аналитический метод	0,10	—
69	445 853,00	4 221 073,15	—	—		Mt = 0,10	
70	445 832,25	4 221 090,52	—	—			
71	445 829,15	4 221 092,22	—	—			
72	445 825,96	4 221 094,10	—	—			
73	445 817,78	4 221 100,66	—	—			
74	445 806,04	4 221 109,50	—	—			
75	445 805,24	4 221 108,10	—	—			
76	445 795,17	4 221 115,29	—	—			
77	445 789,69	4 221 119,14	—	—			
78	445 784,07	4 221 108,61	—	—			
79	445 786,07	4 221 107,31	—	—			
80	445 784,29	4 221 103,71	—	—		0,10	

1	2	3	4	5	6	7	8
81	445 785,21	4 221 102,25	—	—	Аналитический метод	0,10	—
82	445 784,41	4 221 099,72	—	—			
83	445 785,19	4 221 098,34	—	—			
84	445 783,34	4 221 095,22	—	—			
85	445 795,89	4 221 083,19	—	—			
86	445 798,50	4 221 081,30	—	—			
87	445 800,08	4 221 083,91	—	—			
88	445 814,64	4 221 072,29	—	—			
89	445 821,97	4 221 065,72	—	—			
н90	—	—	445 839,56	4 221 054,01			
н91	—	—	445 855,05	4 221 074,97			
н92	—	—	445 833,26	4 221 092,31			
н93	—	—	445 830,35	4 221 094,25			
н94	—	—	445 821,18	4 221 100,87			
н95	—	—	445 811,14	4 221 107,93			
н96	—	—	445 807,38	4 221 109,83			
н97	—	—	445 796,79	4 221 117,45			
н98	—	—	445 791,81	4 221 120,96			
н99	—	—	445 786,87	4 221 110,87			
н100	—	—	445 783,94	4 221 096,89			
н101	—	—	445 793,11	4 221 089,94			
н102	—	—	445 799,03	4 221 085,72			
н103	—	—	445 799,87	4 221 086,88			
н104	—	—	445 807,51	4 221 081,42			
н105	—	—	445 819,08	4 221 072,53			
н106	—	—	445 823,33	4 221 068,69			
68	445 837,53	4 221 052,21	—	—		0,10	

2. Сведения о частях границ уточняемого земельного участка с кадастровым номером 54:07:040508:4 :

Обозначение части границ		Горизонтальное проложение (S), м	Описание прохождения части границ	Сведения о согласовании местоположения границ (согласовано/спорное)
от т.	до т.			
1	2	3	4	5
н90	н91	26,06	—	согласовано
н91	н92	27,85		
н92	н93	3,50		

1	2	3	4	5
н93	н94	11,31	—	согласовано
н94	н95	12,27		
н95	н96	4,21		
н96	н97	13,05		
н97	н98	6,09		
н98	н99	11,23		
н99	н100	14,28		
н100	н101	11,51		
н101	н102	7,27		
н102	н103	1,43		
н103	н104	9,39		
н104	н105	14,59		
н105	н106	5,73		
н106	н90	21,88		

3. Сведения о характеристиках уточняемого земельного участка с кадастровым номером 54:07:040508:4 :

№ п/п	Наименование характеристики земельного участка	Значение характеристики
1	2	3
1.	Адрес земельного участка	—
1.1.	Сведения о местоположении земельного участка (при отсутствии адреса) в структурированном в соответствии с федеральной информационной адресной системой виде	633227, Российская Федерация, Новосибирская область, Искитимский р-н, Чернореченский п, Мостовая ул, д 16, кв 1
1.2.	Дополнительные сведения о местоположении земельного участка	Местоположение установлено относительно ориентира, расположенного в границах участка. Почтовый адрес ориентира: обл. Новосибирская, р-н Искитимский, п. Чернореченский, ул. Мостовая, дом 16, квартира 1.
2.	Площадь земельного участка ± величина погрешности определения (вычисления) площади ($P \pm \Delta P$), м²	1 843 ± 15,00
3.	Формула, примененная для вычисления предельной погрешности определения площади земельного участка, с подставленными значениями и итоговые (вычисленные) значения	$3,5 \cdot 0,1 \cdot \sqrt{1843} = 15$
4.	Площадь земельного участка согласно сведениям Единого государственного реестра недвижимости (Ркад), м²	1 843,00
5.	Оценка расхождения Р и Ркад ($P - P_{\text{кад}}$), м²	0
6.	Предельный минимальный и максимальный размеры земельного участка ($P_{\text{мин}}$ и $P_{\text{макс}}$), м²	$P_{\text{мин}} = 300$ $P_{\text{макс}} = 3\,000$

1	2				3		
7.	Вид (виды) разрешенного использования				Для ведения личного подсобного хозяйства		
7.1.	Дополнительные сведения об использовании земельного участка				—		
8.	Кадастровый или иной государственный учетный номер (инвентарный) здания, сооружения, объекта незавершенного строительства, расположенного на земельном участке				54:07:000000:1261; 54:07:040508:84		
9.	Сведения о земельных участках (землях общего пользования, территории общего пользования), посредством которых обеспечивается доступ				—		
10.	Иные сведения				—		
4. Пояснения к сведениям об уточняемом земельном участке с кадастровым номером 54:07:040508:4 :							
1.	—						
1. Сведения о характерных точках границ уточняемого земельного участка с кадастровым номером 54:07:040508:6 :							
Система координат МСК НСО, зона 4 Зона № 4							
Обоз- начение харак- терных точек границ	Координаты, м				Метод определения координат	Формулы, примененные для расчета средней квадратической погрешности определения координат характерных точек границ (Mt), с подставленными в такие формулы значениями и итоговые (вычисленные) значения Mt, м	Описание закрепления точки
	содержатся в Едином государственном реестре недвижимости		определены в результате выполнения комплексных кадастровых работ				
	X	Y	X	Y			
1	2	3	4	5	6	7	8
107	445 816,92	4 221 213,38	—	—	Аналитический метод	0,10	—
108	445 834,38	4 221 232,11	—	—			
109	445 822,94	4 221 242,60	—	—			
110	445 820,86	4 221 241,57	—	—			
111	445 751,48	4 221 291,26	—	—			
112	445 734,04	4 221 278,09	—	—			
113	445 814,49	4 221 215,48	—	—			
н114	—	—	445 819,83	4 221 213,27		Mt = 0,10	
н115	—	—	445 837,29	4 221 232,00			
н116	—	—	445 824,35	4 221 243,40			
н117	—	—	445 821,90	4 221 242,73			

1	2	3	4	5	6	7	8
н118	—	—	445 774,48	4 221 283,87	Аналитический метод	Mt = 0,10	—
н119	—	—	445 752,91	4 221 268,01			
н120	—	—	445 817,40	4 221 215,37		0,10	
107	445 816,92	4 221 213,38	—	—			

2. Сведения о частях границ уточняемого земельного участка с кадастровым номером 54:07:040508:6 :

Обозначение части границ		Горизонтальное проложение (S), м	Описание прохождения части границ	Сведения о согласовании местоположения границ (согласовано/спорное)
от т.	до т.			
1	2	3	4	5
н114	н115	25,61	—	согласовано
н115	н116	17,25		
н116	н117	2,54		
н117	н118	62,78		
н118	н119	26,77		
н119	н120	83,25		
н120	н114	3,21		

3. Сведения о характеристиках уточняемого земельного участка с кадастровым номером 54:07:040508:6 :

№ п/п	Наименование характеристики земельного участка	Значение характеристики
1	2	3
1.	Адрес земельного участка	—
1.1.	Сведения о местоположении земельного участка (при отсутствии адреса) в структурированном в соответствии с федеральной информационной адресной системой виде	633227, Российская Федерация, Новосибирская область, Искитимский р-н, Чернореченский п, Мостовая ул, д 29
1.2.	Дополнительные сведения о местоположении земельного участка	Местоположение установлено относительно ориентира, расположенного в границах участка. Почтовый адрес ориентира: обл. Новосибирская, р-н Искитимский, п. Чернореченский, ул. Мостовая, дом 29
2.	Площадь земельного участка ± величина погрешности определения (вычисления) площади ($P \pm \Delta P$), м²	$2\ 114 \pm 16,00$
3.	Формула, примененная для вычисления предельной погрешности определения площади земельного участка, с подставленными значениями и итоговые (вычисленные) значения	$3,5*0,1*\sqrt{(2114)} = 16$
4.	Площадь земельного участка согласно сведениям Единого государственного реестра недвижимости (Ркад), м²	2 114,00
5.	Оценка расхождения Р и Ркад ($P - P_{кад}$), м²	0

1	2	3					
6.	Предельный минимальный и максимальный размеры земельного участка (Рмин и Рмакс), м ²	Рмин = 300 Рмакс = 3 000					
7.	Вид (виды) разрешенного использования	Для ведения личного подсобного хозяйства					
7.1.	Дополнительные сведения об использовании земельного участка	—					
8.	Кадастровый или иной государственный учетный номер (инвентарный) здания, сооружения, объекта незавершенного строительства, расположенного на земельном участке	54:07:040508:88					
9.	Сведения о земельных участках (землях общего пользования, территории общего пользования), посредством которых обеспечивается доступ	—					
10.	Иные сведения	—					
4. Пояснения к сведениям об уточняемом земельном участке с кадастровым номером 54:07:040508:6 :							
1.	—						
1. Сведения о характерных точках границ уточняемого земельного участка с кадастровым номером 54:07:040508:8 :							
Система координат МСК НСО, зона 4 Зона № 4							
Обоз- начение харак- терных точек границ	Координаты, м				Метод определения координат	Формулы, примененные для расчета средней квадратической погрешности определения координат характерных точек границ (Mt), с подставленными в такие формулы значениями и итоговые (вычисленные) значения Mt, м	Описание закрепления точки
	содержатся в Едином государственном реестре недвижимости		определены в результате выполнения комплексных кадастровых работ				
	X	Y	X	Y			
1	2	3	4	5	6	7	8
84	445 783,34	4 221 095,22	—	—	Аналитический метод	Mt = 0,10	—
134	445 772,03	4 221 080,33	—	—			
135	445 775,75	4 221 077,03	—	—			
136	445 785,40	4 221 068,92	—	—			
137	445 805,69	4 221 053,02	—	—			
138	445 809,60	4 221 049,91	—	—			
89	445 821,97	4 221 065,72	—	—			
88	445 814,64	4 221 072,29	—	—			
87	445 800,08	4 221 083,91	—	—			
86	445 798,50	4 221 081,30	—	—			

1	2	3	4	5	6	7	8
85	445 795,89	4 221 083,19	—	—	Аналитический метод	Mt = 0,10	—
н100	—	—	445 783,94	4 221 096,89			
н139	—	—	445 773,51	4 221 081,06			
н140	—	—	445 776,91	4 221 078,36			
н141	—	—	445 787,13	4 221 070,28			
н142	—	—	445 807,13	4 221 054,57			
н143	—	—	445 811,04	4 221 051,46			
н106	—	—	445 823,33	4 221 068,69			
н105	—	—	445 819,08	4 221 072,53			
н104	—	—	445 807,51	4 221 081,42			
н103	—	—	445 799,87	4 221 086,88			
н102	—	—	445 799,03	4 221 085,72			
н101	—	—	445 793,11	4 221 089,94			
84	445 783,34	4 221 095,22	—	—			

2. Сведения о частях границ уточняемого земельного участка с кадастровым номером
54:07:040508:8
:

Обозначение части границ		Горизонтальное проложение (S), м	Описание прохождения части границ	Сведения о согласовании местоположения границ (согласовано/спорное)
от т.	до т.			
1	2	3	4	5
н100	н139	18,96	—	согласовано
н139	н140	4,34		
н140	н141	13,03		
н141	н142	25,43		
н142	н143	5,00		
н143	н106	21,16		
н106	н105	5,73		
н105	н104	14,59		
н104	н103	9,39		
н103	н102	1,43		
н102	н101	7,27		
н101	н100	11,51		

3. Сведения о характеристиках уточняемого земельного участка с кадастровым номером
54:07:040508:8
:

№ п/п	Наименование характеристики земельного участка	Значение характеристики
1	2	3

1	2	3
1.	Адрес земельного участка	—
1.1.	Сведения о местоположении земельного участка (при отсутствии адреса) в структурированном в соответствии с федеральной информационной адресной системой виде	633227, Российская Федерация, Новосибирская область, Искитимский р-н, Чернореченский п, Мостовая ул, д 14, кв 2
1.2.	Дополнительные сведения о местоположении земельного участка	Местоположение установлено относительно ориентира, расположенного в границах участка. Почтовый адрес ориентира: обл. Новосибирская, р-н Искитимский, п. Чернореченский, ул. Мостовая, дом 14, Квартира 2
2.	Площадь земельного участка \pm величина погрешности определения (вычисления) площади ($P \pm \Delta P$), м ²	$986 \pm 11,00$
3.	Формула, примененная для вычисления предельной погрешности определения площади земельного участка, с подставленными значениями и итоговые (вычисленные) значения	$3,5 * 0,1 * \sqrt{(986)} = 11$
4.	Площадь земельного участка согласно сведениям Единого государственного реестра недвижимости (Ркад), м ²	986,00
5.	Оценка расхождения Р и Ркад ($P - P_{кад}$), м ²	0
6.	Предельный минимальный и максимальный размеры земельного участка ($P_{мин}$ и $P_{макс}$), м ²	$P_{мин} = 300$ $P_{макс} = 3\ 000$
7.	Вид (виды) разрешенного использования	Для ведения личного подсобного хозяйства
7.1.	Дополнительные сведения об использовании земельного участка	—
8.	Кадастровый или иной государственный учетный номер (инвентарный) здания, сооружения, объекта незавершенного строительства, расположенного на земельном участке	54:07:000000:1261; 54:07:040508:95
9.	Сведения о земельных участках (землях общего пользования, территории общего пользования), посредством которых обеспечивается доступ	—
10.	Иные сведения	Ипотека в силу закона. Обременение возникает на основании: Договор купли-продажи объекта недвижимости (квартиртыры и земельного участка)
4. Пояснения к сведениям об уточняемом земельном участке с кадастровым номером <u>54:07:040508:8</u> :		
1.	—	

1. Сведения о характерных точках границ уточняемого земельного участка с кадастровым номером					54:07:040508:9		
Система координат					МСК НСО, зона 4		
					Зона № 4		
Обозначение характерных точек границ	Координаты, м				Метод определения координат	Формулы, примененные для расчета средней квадратической погрешности определения координат характерных точек границ (Mt), с подставленными в такие формулы значениями и итоговые (вычисленные) значения Mt, м	Описание закрепления точки
	содержатся в Едином государственном реестре недвижимости		определены в результате выполнения комплексных кадастровых работ				
	X	Y	X	Y			
1	2	3	4	5	6	7	8
144	445 698,47	4 220 987,00	—	—	Аналитический метод	0,10	—
145	445 694,65	4 220 980,85	—	—			
146	445 700,06	4 220 977,34	—	—			
147	445 697,11	4 220 972,47	—	—			
148	445 695,20	4 220 969,54	—	—			
149	445 702,49	4 220 964,42	—	—			
150	445 704,41	4 220 967,35	—	—			
151	445 707,15	4 220 965,73	—	—			
152	445 711,45	4 220 963,09	—	—			
153	445 713,34	4 220 961,88	—	—			
154	445 713,41	4 220 961,50	—	—			
155	445 712,67	4 220 960,66	—	—			
156	445 713,79	4 220 959,96	—	—			
157	445 712,16	4 220 957,73	—	—			
158	445 722,25	4 220 950,80	—	—			
159	445 749,24	4 220 933,79	—	—			
160	445 758,28	4 220 947,36	—	—			
161	445 712,11	4 220 978,62	—	—			
162	445 711,95	4 220 978,37	—	—			
163	445 709,39	4 220 979,96	—	—			
164	445 703,80	4 220 983,38	—	—			
165	—	—	445 701,35	4 220 987,48			
н166	—	—	445 697,71	4 220 981,61			

1	2	3	4	5	6	7	8
н167	—	—	445 703,11	4 220 978,10	Аналитический метод	Mt = 0,10	—
н168	—	—	445 700,42	4 220 973,65			
н169	—	—	445 698,60	4 220 970,64			
н170	—	—	445 705,78	4 220 965,61			
н171	—	—	445 707,39	4 220 968,14			
н172	—	—	445 710,03	4 220 966,21			
н173	—	—	445 714,33	4 220 963,57			
н174	—	—	445 716,22	4 220 962,36			
н175	—	—	445 716,29	4 220 961,98			
н176	—	—	445 715,55	4 220 961,14			
н177	—	—	445 716,67	4 220 960,44			
н178	—	—	445 715,11	4 220 958,06			
н179	—	—	445 719,41	4 220 955,62			
н180	—	—	445 728,29	4 220 949,18			
н181	—	—	445 743,38	4 220 939,14			
н182	—	—	445 751,65	4 220 933,64			
н183	—	—	445 752,26	4 220 934,60			
н184	—	—	445 760,59	4 220 948,15			
185	—	—	445 755,99	4 220 951,34			
186	—	—	445 732,37	4 220 967,52			
187	—	—	445 725,12	4 220 972,19			
188	—	—	445 724,85	4 220 972,82			
189	—	—	445 717,20	4 220 977,93			
190	—	—	445 715,01	4 220 979,09			
191	—	—	445 714,82	4 220 978,78			
192	—	—	445 712,96	4 220 979,93			
193	—	—	445 706,79	4 220 984,12			
144	445 698,47	4 220 987,00	—	—		0,10	
2. Сведения о частях границ уточняемого земельного участка с кадастровым номером					54:07:040508:9		
Обозначение части границ		Горизонтальное проложение (S), м	Описание прохождения части границ		Сведения о согласовании местоположения границ (согласовано/спорное)		
от т.	до т.						
1	2	3	4		5		
165	н166	6,91	—		согласовано		
н166	н167	6,44					

1	2	3	4	5	
н167	н168	5,20	—	согласовано	
н168	н169	3,52			
н169	н170	8,77			
н170	н171	3,00			
н171	н172	3,27			
н172	н173	5,05			
н173	н174	2,24			
н174	н175	0,39			
н175	н176	1,12			
н176	н177	1,32			
н177	н178	2,85			
н178	н179	4,94			
н179	н180	10,97			
н180	н181	18,12			
н181	н182	9,93			
н182	н183	1,14			
н183	н184	15,91			
н184	185	5,60			
185	186	28,63			
186	187	8,62			
187	188	0,69			
188	189	9,20			
189	190	2,48			
190	191	0,36			
191	192	2,19			
192	193	7,46			
193	165	6,39			
3. Сведения о характеристиках уточняемого земельного участка с кадастровым номером 54:07:040508:9 :					
№ п/п	Наименование характеристики земельного участка		Значение характеристики		
1	2		3		

1	2	3
1.	Адрес земельного участка	—
1.1.	Сведения о местоположении земельного участка (при отсутствии адреса) в структурированном в соответствии с федеральной информационной адресной системой виде	633227, Российская Федерация, Новосибирская область, Искитимский р-н, Чернореченский п, Мостовая ул, д 4, кв 1
1.2.	Дополнительные сведения о местоположении земельного участка	Местоположение установлено относительно ориентира, расположенного в границах участка. Почтовый адрес ориентира: обл. Новосибирская, р-н Искитимский, п. Чернореченский, ул. Мостовая, дом 4, Квартира 1
2.	Площадь земельного участка \pm величина погрешности определения (вычисления) площади ($P \pm \Delta P$), м ²	$1\,105 \pm 12,00$
3.	Формула, примененная для вычисления предельной погрешности определения площади земельного участка, с подставленными значениями и итоговые (вычисленные) значения	$3,5*0,1*\sqrt{(1105)} = 12$
4.	Площадь земельного участка согласно сведениям Единого государственного реестра недвижимости (Ркад), м ²	1 105,00
5.	Оценка расхождения Р и Ркад ($P - P_{кад}$), м ²	0
6.	Предельный минимальный и максимальный размеры земельного участка ($P_{мин}$ и $P_{макс}$), м ²	$P_{мин} = 300$ $P_{макс} = 3\,000$
7.	Вид (виды) разрешенного использования	Для ведения личного подсобного хозяйства
7.1.	Дополнительные сведения об использовании земельного участка	—
8.	Кадастровый или иной государственный учетный номер (инвентарный) здания, сооружения, объекта незавершенного строительства, расположенного на земельном участке	54:07:040508:89
9.	Сведения о земельных участках (землях общего пользования, территории общего пользования), посредством которых обеспечивается доступ	—
10.	Иные сведения	—
4. Пояснения к сведениям об уточняемом земельном участке с кадастровым номером		54:07:040508:9 :
1.	—	

1. Сведения о характерных точках границ уточняемого земельного участка с кадастровым номером					54:07:040508:10		
Система координат					МСК НСО, зона 4		
Зона №					4		
Обоз- начение харак- терных точек границ	Координаты, м				Метод определения координат	Формулы, примененные для расчета средней квадратической погрешности определения координат характерных точек границ (Mt), с подставленными в такие формулы значениями и итоговые (вычисленные) значения Mt, м	Описание закрепления точки
	содержатся в Едином государственном реестре недвижимости		определены в результате выполнения комплексных кадастровых работ				
	X	Y	X	Y			
1	2	3	4	5	6	7	8
1	445 840,92	4 221 107,69	—	—	Аналитический метод	Mt = 0,10	—
14	445 804,32	4 221 135,23	—	—			
13	445 796,58	4 221 141,16	—	—			
194	445 793,17	4 221 134,78	—	—			
195	445 788,57	4 221 128,57	—	—			
196	445 792,77	4 221 125,67	—	—			
197	445 788,78	4 221 119,79	—	—			
77	445 789,69	4 221 119,14	—	—			
76	445 795,17	4 221 115,29	—	—			
75	445 805,24	4 221 108,10	—	—			
74	445 806,04	4 221 109,50	—	—			
73	445 817,78	4 221 100,66	—	—			
72	445 825,96	4 221 094,10	—	—			
71	445 829,15	4 221 092,22	—	—			
70	445 832,25	4 221 090,52	—	—			
69	445 853,00	4 221 073,15	—	—			
198	445 868,24	4 221 063,43	—	—			
199	445 874,56	4 221 058,39	—	—			
2	445 886,49	4 221 072,33	—	—			
н15	—	—	445 839,84	4 221 110,85			
н28	—	—	445 805,92	4 221 135,12			
н27	—	—	445 797,71	4 221 140,98			
н200	—	—	445 794,79	4 221 136,94			

1	2	3	4	5	6	7	8
н201	—	—	445 791,34	4 221 132,02	Аналитический метод	Mt = 0,10	—
н202	—	—	445 795,17	4 221 129,58			
н203	—	—	445 790,30	4 221 122,03			
н98	—	—	445 791,81	4 221 120,96			
н97	—	—	445 796,79	4 221 117,45			
н96	—	—	445 807,38	4 221 109,83			
н95	—	—	445 811,14	4 221 107,93			
н94	—	—	445 821,18	4 221 100,87			
н93	—	—	445 830,35	4 221 094,25			
н92	—	—	445 833,26	4 221 092,31			
н91	—	—	445 855,05	4 221 074,97			
н204	—	—	445 875,08	4 221 058,86			
н16	—	—	445 888,92	4 221 070,99			
1	445 840,92	4 221 107,69	—	—			

2. Сведения о частях границ уточняемого земельного участка с кадастровым номером 54:07:040508:10 :

Обозначение части границ		Горизонтальное проложение (S), м	Описание прохождения части границ	Сведения о согласовании местоположения границ (согласовано/спорное)
от т.	до т.			
1	2	3	4	5
н15	н28	41,71	—	согласовано
н28	н27	10,09		
н27	н200	4,98		
н200	н201	6,01		
н201	н202	4,54		
н202	н203	8,98		
н203	н98	1,85		
н98	н97	6,09		
н97	н96	13,05		
н96	н95	4,21		
н95	н94	12,27		
н94	н93	11,31		
н93	н92	3,50		
н92	н91	27,85		
н91	н204	25,70		
н204	н16	18,40		

1	2	3	4	5
н16	н15	63,23	—	согласовано

3. Сведения о характеристиках уточняемого земельного участка с кадастровым номером 54:07:040508:10 :

№ п/п	Наименование характеристики земельного участка	Значение характеристики
1	2	3
1.	Адрес земельного участка	—
1.1.	Сведения о местоположении земельного участка (при отсутствии адреса) в структурированном в соответствии с федеральной информационной адресной системой виде	633227, Российская Федерация, Новосибирская область, Искитимский р-н, Чернореченский п, Мостовая ул, д 1, кв 2
1.2.	Дополнительные сведения о местоположении земельного участка	Местоположение установлено относительно ориентира, расположенного в границах участка. Почтовый адрес ориентира: обл. Новосибирская, р-н Искитимский, п. Чернореченский, ул. Мостовая, дом 16, Квартира 2
2.	Площадь земельного участка ± величина погрешности определения (вычисления) площади ($P \pm \Delta P$), м²	2 083 ± 16,00
3.	Формула, примененная для вычисления предельной погрешности определения площади земельного участка, с подставленными значениями и итоговые (вычисленные) значения	$3,5*0,1*\sqrt{(2083)} = 16$
4.	Площадь земельного участка согласно сведениям Единого государственного реестра недвижимости (Ркад), м²	2 083,00
5.	Оценка расхождения Р и Ркад ($P - P_{кад}$), м²	0
6.	Предельный минимальный и максимальный размеры земельного участка (Рмин и Рмакс), м²	Рмин = 300 Рмакс = 3 000
7.	Вид (виды) разрешенного использования	Для ведения личного подсобного хозяйства
7.1.	Дополнительные сведения об использовании земельного участка	—
8.	Кадастровый или иной государственный учетный номер (инвентарный) здания, сооружения, объекта незавершенного строительства, расположенного на земельном участке	54:07:000000:1261; 54:07:040508:84
9.	Сведения о земельных участках (землях общего пользования, территории общего пользования), посредством которых обеспечивается доступ	—
10.	Иные сведения	—

4. Пояснения к сведениям об уточняемом земельном участке с кадастровым номером 54:07:040508:10 :

1.	—
----	---

1. Сведения о характерных точках границ уточняемого земельного участка с кадастровым номером					54:07:040508:13		
Система координат					МСК НСО, зона 4		
					Зона № 4		
Обоз- начение харак- терных точек границ	Координаты, м				Метод определения координат	Формулы, примененные для расчета средней квадратической погрешности определения координат характерных точек границ (Mt), с подставленными в такие формулы значениями и итоговые (вычисленные) значения Mt, м	Описание закрепления точки
	содержатся в Едином государственном реестре недвижимости		определены в результате выполнения комплексных кадастровых работ				
	X	Y	X	Y			
1	2	3	4	5	6	7	8
160	445 758,28	4 220 947,36	—	—	Аналитический метод	Mt = 0,10	—
159	445 749,24	4 220 933,79	—	—			
205	445 754,52	4 220 931,53	—	—			
206	445 758,96	4 220 928,63	—	—			
207	445 760,95	4 220 925,59	—	—			
208	445 770,44	4 220 919,91	—	—			
209	445 776,57	4 220 916,33	—	—			
210	445 780,23	4 220 914,17	—	—			
211	445 783,35	4 220 911,78	—	—			
212	445 792,70	4 220 905,78	—	—			
213	445 795,41	4 220 909,80	—	—			
214	445 798,93	4 220 915,18	—	—			
215	445 806,50	4 220 927,33	—	—			
216	445 780,57	4 220 949,03	—	—			
217	445 766,59	4 220 960,73	—	—			
н184	—	—	445 760,59	4 220 948,15			
н183	—	—	445 752,26	4 220 934,60			
н218	—	—	445 757,38	4 220 931,85			
н219	—	—	445 762,34	4 220 928,85			
н220	—	—	445 763,92	4 220 925,79			
н221	—	—	445 773,86	4 220 920,43			
н222	—	—	445 779,46	4 220 917,21			
н223	—	—	445 783,12	4 220 915,05			

1	2	3	4	5	6	7	8
н224	—	—	445 787,47	4 220 912,51	Аналитический метод	Mt = 0,10	—
н225	—	—	445 795,59	4 220 906,66			
н226	—	—	445 799,35	4 220 911,14			
н227	—	—	445 802,46	4 220 916,66			
н228	—	—	445 809,71	4 220 930,93			
н229	—	—	445 783,88	4 220 949,45			
н230	—	—	445 767,73	4 220 960,45			
160	445 758,28	4 220 947,36	—	—			

2. Сведения о частях границ уточняемого земельного участка с кадастровым номером 54:07:040508:13 :

Обозначение части границ		Горизонтальное проложение (S), м	Описание прохождения части границ	Сведения о согласовании местоположения границ (согласовано/спорное)
от т.	до т.			
1	2	3	4	5
н184	н183	15,91	—	согласовано
н183	н218	5,81		
н218	н219	5,80		
н219	н220	3,44		
н220	н221	11,29		
н221	н222	6,46		
н222	н223	4,25		
н223	н224	5,04		
н224	н225	10,01		
н225	н226	5,85		
н226	н227	6,34		
н227	н228	16,01		
н228	н229	31,78		
н229	н230	19,54		
н230	н184	14,22		

3. Сведения о характеристиках уточняемого земельного участка с кадастровым номером 54:07:040508:13 :

№ п/п	Наименование характеристики земельного участка	Значение характеристики
1	2	3

1	2	3
1.	Адрес земельного участка	—
1.1.	Сведения о местоположении земельного участка (при отсутствии адреса) в структурированном в соответствии с федеральной информационной адресной системой виде	633227, Российская Федерация, Новосибирская область, Искитимский р-н, Чернореченский п, Почтовый пер, д 1
1.2.	Дополнительные сведения о местоположении земельного участка	Местоположение установлено относительно ориентира, расположенного в границах участка. Почтовый адрес ориентира: обл. Новосибирская, р-н Искитимский, п. Чернореченский, пер. Почтовый, дом 1
2.	Площадь земельного участка \pm величина погрешности определения (вычисления) площади ($P \pm \Delta P$), м ²	$1\,513 \pm 14,00$
3.	Формула, примененная для вычисления предельной погрешности определения площади земельного участка, с подставленными значениями и итоговые (вычисленные) значения	$3,5*0,1*\sqrt{(1513)} = 14$
4.	Площадь земельного участка согласно сведениям Единого государственного реестра недвижимости (Ркад), м ²	1 513,00
5.	Оценка расхождения Р и Ркад ($P - P_{кад}$), м ²	0
6.	Предельный минимальный и максимальный размеры земельного участка ($P_{мин}$ и $P_{макс}$), м ²	$P_{мин} = 300$ $P_{макс} = 3\,000$
7.	Вид (виды) разрешенного использования	Для ведения личного подсобного хозяйства
7.1.	Дополнительные сведения об использовании земельного участка	—
8.	Кадастровый или иной государственный учетный номер (инвентарный) здания, сооружения, объекта незавершенного строительства, расположенного на земельном участке	54:07:000000:1261; 54:07:040508:116
9.	Сведения о земельных участках (землях общего пользования, территории общего пользования), посредством которых обеспечивается доступ	—
10.	Иные сведения	Ипотека. Обременение возникает на основании: Договор купли-продажи объектов недвижимости (земельного участка и жилого дома)
4. Пояснения к сведениям об уточняемом земельном участке с кадастровым номером 54:07:040508:13 :		
1.	—	

1. Сведения о характерных точках границ уточняемого земельного участка с кадастровым номером					54:07:040508:14		
Система координат					МСК НСО, зона 4		
					Зона № 4		
Обоз- начение харак- терных точек границ	Координаты, м				Метод определения координат	Формулы, примененные для расчета средней квадратической погрешности определения координат характерных точек границ (Mt), с подставленными в такие формулы значениями и итоговые (вычисленные) значения Mt, м	Описание закрепления точки
	содержатся в Едином государственном реестре недвижимости		определены в результате выполнения комплексных кадастровых работ				
	X	Y	X	Y			
1	2	3	4	5	6	7	8
231	445 792,88	4 221 182,59	—	—	Аналитический метод	0,10	—
232	445 804,27	4 221 198,90	—	—			
233	445 807,33	4 221 203,09	—	—			
234	445 802,46	4 221 206,66	—	—			
235	445 801,28	4 221 205,06	—	—			
236	445 759,70	4 221 236,80	—	—			
237	445 722,38	4 221 264,50	—	—			
238	445 714,21	4 221 243,10	—	—			
239	445 725,49	4 221 235,05	—	—			
240	445 742,63	4 221 221,32	—	—			
241	445 751,99	4 221 213,84	—	—			
242	445 776,92	4 221 195,06	—	—			
243	445 789,76	4 221 184,91	—	—			
н244	—	—	445 794,75	4 221 183,51			
н245	—	—	445 806,25	4 221 199,78			
н246	—	—	445 809,19	4 221 204,05			
н247	—	—	445 804,32	4 221 207,65			
н248	—	—	445 803,06	4 221 206,11			
н249	—	—	445 760,13	4 221 236,82			
н250	—	—	445 722,67	4 221 263,09			
н251	—	—	445 715,08	4 221 241,49			
н252	—	—	445 726,95	4 221 233,41			
н253	—	—	445 743,49	4 221 220,88			

1	2	3	4	5	6	7	8
н254	—	—	445 753,04	4 221 213,66	Аналитический метод	Mt = 0,10	—
н255	—	—	445 778,47	4 221 195,55			
н256	—	—	445 791,57	4 221 185,75			
231	445 792,88	4 221 182,59	—	—		0,10	

2. Сведения о частях границ уточняемого земельного участка с кадастровым номером 54:07:040508:14 :

Обозначение части границ		Горизонтальное проложение (S), м	Описание прохождения части границ	Сведения о согласовании местоположения границ (согласовано/спорное)
от т.	до т.			
1	2	3	4	5
н244	н245	19,92	—	согласовано
н245	н246	5,18		
н246	н247	6,06		
н247	н248	1,99		
н248	н249	52,78		
н249	н250	45,75		
н250	н251	22,89		
н251	н252	14,36		
н252	н253	20,75		
н253	н254	11,97		
н254	н255	31,22		
н255	н256	16,36		
н256	н244	3,89		

3. Сведения о характеристиках уточняемого земельного участка с кадастровым номером 54:07:040508:14 :

№ п/п	Наименование характеристики земельного участка	Значение характеристики
1	2	3
1.	Адрес земельного участка	—
1.1.	Сведения о местоположении земельного участка (при отсутствии адреса) в структурированном в соответствии с федеральной информационной адресной системой виде	633227, Российская Федерация, Новосибирская область, Искитимский р-н, Чернореченский п, Мостовая ул, д 25
1.2.	Дополнительные сведения о местоположении земельного участка	Местоположение установлено относительно ориентира, расположенного в границах участка. Почтовый адрес ориентира: обл. Новосибирская, р-н Искитимский, п. Чернореченский, ул. Мостовая, дом 25
2.	Площадь земельного участка ± величина погрешности определения (вычисления) площади ($P \pm \Delta P$), м²	2 313 ± 17,00

1	2	3
3.	Формула, примененная для вычисления предельной погрешности определения площади земельного участка, с подставленными значениями и итоговые (вычисленные) значения	$3,5*0,1*\sqrt{(2313)} = 17$
4.	Площадь земельного участка согласно сведениям Единого государственного реестра недвижимости (Ркад), м²	2 313,00
5.	Оценка расхождения Р и Ркад (Р - Ркад), м²	0
6.	Предельный минимальный и максимальный размеры земельного участка (Рмин и Рмакс), м²	Рмин = 300 Рмакс = 3 000
7.	Вид (виды) разрешенного использования	Для ведения личного подсобного хозяйства
7.1.	Дополнительные сведения об использовании земельного участка	—
8.	Кадастровый или иной государственный учетный номер (инвентарный) здания, сооружения, объекта незавершенного строительства, расположенного на земельном участке	54:07:040508:79
9.	Сведения о земельных участках (землях общего пользования, территории общего пользования), посредством которых обеспечивается доступ	—
10.	Иные сведения	—

4. Пояснения к сведениям об уточняемом земельном участке с кадастровым номером 54:07:040508:14 :

1.	—
----	---

1. Сведения о характерных точках границ уточняемого земельного участка с кадастровым номером 54:07:040508:15 :
Система координат МСК НСО, зона 4 Зона № 4

Обоз- начение харак- терных точек границ	Координаты, м				Метод определения координат	Формулы, примененные для расчета средней квадратической погрешности определения координат характерных точек границ (Mt), с подставленными в такие формулы значениями и итоговые (вычисленные) значения Mt, м	Описание закрепления точки
	содержатся в Едином государственном реестре недвижимости		определены в результате выполнения комплексных кадастровых работ				
	X	Y	X	Y			
1	2	3	4	5	6	7	8
239	445 725,49	4 221 235,05	—	—	Аналитический метод	Mt = 0,10	—
257	445 713,38	4 221 219,38	—	—		0,10	
258	445 733,81	4 221 203,20	—	—			

1	2	3	4	5	6	7	8
259	445 760,42	4 221 181,88	—	—	Аналитический метод	0,10	—
260	445 768,03	4 221 175,56	—	—			
261	445 775,87	4 221 170,28	—	—			
262	445 780,64	4 221 166,14	—	—			
263	445 788,78	4 221 176,63	—	—			
264	445 784,96	4 221 178,59	—	—			
265	445 788,07	4 221 182,58	—	—		Mt = 0,10	
243	445 789,76	4 221 184,91	—	—			
242	445 776,92	4 221 195,06	—	—			
241	445 751,99	4 221 213,84	—	—			
240	445 742,63	4 221 221,32	—	—			
н252	—	—	445 726,95	4 221 233,41			
н266	—	—	445 715,27	4 221 217,43			
н267	—	—	445 722,59	4 221 211,89			
н268	—	—	445 735,15	4 221 202,53			
н269	—	—	445 762,33	4 221 181,93			
н270	—	—	445 772,50	4 221 174,46			
н271	—	—	445 778,08	4 221 170,75			
н272	—	—	445 783,67	4 221 167,39			
н244	—	—	445 794,75	4 221 183,51			
н256	—	—	445 791,57	4 221 185,75			
н255	—	—	445 778,47	4 221 195,55			
н254	—	—	445 753,04	4 221 213,66			
н253	—	—	445 743,49	4 221 220,88			
239	445 725,49	4 221 235,05	—	—			

2. Сведения о частях границ уточняемого земельного участка с кадастровым номером 54:07:040508:15 :

Обозначение части границ		Горизонтальное проложение (S), м	Описание прохождения части границ	Сведения о согласовании местоположения границ (согласовано/спорное)
от т.	до т.			
1	2	3	4	5
н252	н266	19,79	—	согласовано
н266	н267	9,18		
н267	н268	15,66		
н268	н269	34,10		
н269	н270	12,62		

1	2	3	4	5
н270	н271	6,70	—	согласовано
н271	н272	6,52		
н272	н244	19,56		
н244	н256	3,89		
н256	н255	16,36		
н255	н254	31,22		
н254	н253	11,97		
н253	н252	20,75		

3. Сведения о характеристиках уточняемого земельного участка с кадастровым номером 54:07:040508:15 :

№ п/п	Наименование характеристики земельного участка	Значение характеристики
1	2	3
1.	Адрес земельного участка	—
1.1.	Сведения о местоположении земельного участка (при отсутствии адреса) в структурированном в соответствии с федеральной информационной адресной системой виде	633227, Российская Федерация, Новосибирская область, Искитимский р-н, Чернореченский п, Мостовая ул, д 23
1.2.	Дополнительные сведения о местоположении земельного участка	Местоположение установлено относительно ориентира, расположенного в границах участка. Почтовый адрес ориентира: обл. Новосибирская, р-н Искитимский, п. Чернореченский, ул. Мостовая, дом 23
2.	Площадь земельного участка \pm величина погрешности определения (вычисления) площади ($P \pm \Delta P$), м ²	$1\,689 \pm 14,00$
3.	Формула, примененная для вычисления предельной погрешности определения площади земельного участка, с подставленными значениями и итоговые (вычисленные) значения	$3,5*0,1*\sqrt{(1689)} = 14$
4.	Площадь земельного участка согласно сведениям Единого государственного реестра недвижимости (Ркад), м ²	1 689,00
5.	Оценка расхождения Р и Ркад ($P - P_{кад}$), м ²	0
6.	Предельный минимальный и максимальный размеры земельного участка ($P_{мин}$ и $P_{макс}$), м ²	$P_{мин} = 300$ $P_{макс} = 3\,000$
7.	Вид (виды) разрешенного использования	Для ведения личного подсобного хозяйства
7.1.	Дополнительные сведения об использовании земельного участка	—
8.	Кадастровый или иной государственный учетный номер (инвентарный) здания, сооружения, объекта незавершенного строительства, расположенного на земельном участке	54:07:040508:82

1	2				3		
9.	Сведения о земельных участках (землях общего пользования, территории общего пользования), посредством которых обеспечивается доступ				—		
10.	Иные сведения				—		
4. Пояснения к сведениям об уточняемом земельном участке с кадастровым номером 54:07:040508:15 :							
1.	—						
1. Сведения о характерных точках границ уточняемого земельного участка с кадастровым номером 54:07:040508:19 :							
Система координат МСК НСО, зона 4 Зона № 4							
Обоз- начение харак- терных точек границ	Координаты, м				Метод определения координат	Формулы, примененные для расчета средней квадратической погрешности определения координат характерных точек границ (Mt), с подставленными в такие формулы значениями и итоговые (вычисленные) значения Mt, м	Описание закрепления точки
	содержатся в Едином государственном реестре недвижимости		определены в результате выполнения комплексных кадастровых работ				
	X	Y	X	Y			
1	2	3	4	5	6	7	8
305	445 664,63	4 221 157,71	—	—	Аналитический метод	0,10	—
306	445 671,82	4 221 115,88	445 671,82	4 221 115,88			
307	445 716,22	4 221 079,39	445 716,22	4 221 079,39			
308	445 738,96	4 221 060,71	445 738,96	4 221 060,71			
309	445 740,90	4 221 059,12	445 740,90	4 221 059,12			
310	445 753,26	4 221 074,05	445 753,26	4 221 074,05			
311	445 752,94	4 221 074,33	445 752,94	4 221 074,33			
312	445 746,37	4 221 079,78	445 746,37	4 221 079,78			
313	445 744,36	4 221 081,43	445 744,36	4 221 081,43			
314	445 733,82	4 221 087,48	445 733,82	4 221 087,48			
315	445 734,40	4 221 088,16	445 734,40	4 221 088,16			
316	445 733,45	4 221 088,89	445 733,45	4 221 088,89			
317	445 733,78	4 221 089,29	445 733,78	4 221 089,29			
318	445 727,81	4 221 094,58	445 727,81	4 221 094,58			
319	445 723,09	4 221 100,14	445 723,09	4 221 100,14			
320	445 700,50	4 221 125,06	445 700,50	4 221 125,06			

1	2	3	4	5	6	7	8
н321	—	—	445 692,47	4 221 134,64	Аналитический метод	Mt = 0,10	—
322	445 749,41	4 221 072,54	—	—		0,10	
323	445 744,99	4 221 076,60	—	—			
324	445 740,09	4 221 081,09	—	—			
325	445 735,55	4 221 085,26	—	—			
326	445 688,85	4 221 135,95	—	—			
305	445 664,63	4 221 157,71	—	—			

2. Сведения о частях границ уточняемого земельного участка с кадастровым номером
54:07:040508:19
:

Обозначение части границ		Горизонтальное проложение (S), м	Описание прохождения части границ	Сведения о согласовании местоположения границ (согласовано/спорное)
от т.	до т.			
1	2	3	4	5
306	307	57,47	—	согласовано
307	308	29,43		
308	309	2,51		
309	310	19,38		
310	311	0,43		
311	312	8,54		
312	313	2,60		
313	314	12,15		
314	315	0,89		
315	316	1,20		
316	317	0,52		
317	318	7,98		
318	319	7,29		
319	320	33,64		
320	н321	12,50		
н321	306	27,90		

3. Сведения о характеристиках уточняемого земельного участка с кадастровым номером
54:07:040508:19
:

№ п/п	Наименование характеристики земельного участка	Значение характеристики
1	2	3

1	2	3
1.	Адрес земельного участка	—
1.1.	Сведения о местоположении земельного участка (при отсутствии адреса) в структурированном в соответствии с федеральной информационной адресной системой виде	633227, Российская Федерация, Новосибирская область, Искитимский р-н, Чернореченский п, Мостовая ул, д 13
1.2.	Дополнительные сведения о местоположении земельного участка	Местоположение установлено относительно ориентира, расположенного в границах участка. Почтовый адрес ориентира: обл. Новосибирская, р-н Искитимский, п. Чернореченский, ул. Мостовая, дом 13
2.	Площадь земельного участка \pm величина погрешности определения (вычисления) площади ($P \pm \Delta P$), м ²	$1\,900 \pm 15,00$
3.	Формула, примененная для вычисления предельной погрешности определения площади земельного участка, с подставленными значениями и итоговые (вычисленные) значения	$3,5*0,1*\sqrt{(1900)} = 15$
4.	Площадь земельного участка согласно сведениям Единого государственного реестра недвижимости (Ркад), м ²	1 900,00
5.	Оценка расхождения Р и Ркад ($P - P_{кад}$), м ²	0
6.	Предельный минимальный и максимальный размеры земельного участка (Рмин и Рмакс), м ²	Рмин = 300 Рмакс = 3 000
7.	Вид (виды) разрешенного использования	Для ведения личного подсобного хозяйства
7.1.	Дополнительные сведения об использовании земельного участка	—
8.	Кадастровый или иной государственный учетный номер (инвентарный) здания, сооружения, объекта незавершенного строительства, расположенного на земельном участке	54:07:040508:100
9.	Сведения о земельных участках (землях общего пользования, территории общего пользования), посредством которых обеспечивается доступ	—

1	2	3
10.	Иные сведения	<p>Ограничения определены ст. 67.1 Водного кодекса РФ. Учётный номер зоны 54:00-6.137. Обременение возникает на основании: Описание местоположения границ зон с особыми условиями использования территории № б/н, выдан ООО "Центр инженерных технологий". Приказ № 179пр, выдан Верхне-Обское бассейновое водное управление Федерального агентства водных ресурсов. Согласования № б/н, выдан Департамент Росгидромета по СФО, Сибнедра, Главное управление МЧС России по Новосибирской области, Федеральная служба по надзору в сфере природопользования, Управление Росреестра по Новосибирской области</p> <p>Ограничения определены ст. 67.1 Водного кодекса РФ. Учётный номер зоны 54:00-6.66. Обременение возникает на основании: Описание местоположения границ зон с особыми условиями использования территории № б/н, выдан ООО "Центр инженерных технологий". Приказ № 179пр, выдан Верхне-Обское бассейновое водное управление Федерального агентства водных ресурсов. Согласования № б/н, выдан Департамент Росгидромета по СФО, Сибнедра, Главное управление МЧС России по Новосибирской области, Федеральная служба по надзору в сфере природопользования, Управление Росреестра по Новосибирской области</p> <p>Ограничения использования объектов недвижимости в границах охранной зоны линии электропередач установлены в соответствии с п.8-15 «Правил установления охранных зон объектов электросетевого хозяйства и особых условий использования земельных участков, расположенных в границах таких зон», утвержденных Постановлением Правительства РФ № 160 от 24.02.2009 г. (в ред. от 26.08.2013г.) «О порядке установления охранных зон объектов электросетевого хозяйства и особых условий использования земельных участков, расположенных в границах таких зон». Учётный номер зоны 54:33-6.22. Обременение возникает на основании: Постановление Правительства РФ "О порядке установления охранных зон объектов электросетевого хозяйства и особых условий использования земельных участков, расположенных в границах таких зон" № 160, выдан Правительство РФ. Доверенность Заявителя № 285/19, выдан АО РЭС. Акт приемки-передачи имущества как взнос в уставной капитал № б/н, выдан АО "РЭС". Договор подряда № ПД-69-18-01109, выдан АО РЭС. ОПИСАНИЕ МЕСТОПОЛОЖЕНИЯ ГРАНИЦ № б/н, выдан ООО СибКЦ</p>
4. Пояснения к сведениям об уточняемом земельном участке с кадастровым номером		54:07:040508:19 :
1.	—	

1. Сведения о характерных точках границ уточняемого земельного участка с кадастровым номером

54:07:040508:24

:

Система координат

МСК НСО, зона 4

Зона №

4

Обоз- начение харак- терных точек границ	Координаты, м				Метод определения координат	Формулы, примененные для расчета средней квадратической погрешности определения координат характерных точек границ (Mt), с подставленными в такие формулы значениями и итоговые (вычисленные) значения Mt, м	Описание закрепления точки
	содержатся в Едином государственном реестре недвижимости		определены в результате выполнения комплексных кадастровых работ				
	X	Y	X	Y			
1	2	3	4	5	6	7	8
327	445 601,30	4 221 051,59	445 601,30	4 221 051,59	Аналитический метод	Mt = 0,10	—
328	445 600,49	4 221 021,17	445 600,49	4 221 021,17			
н329	—	—	445 599,66	4 221 015,43			
330	445 613,62	4 221 006,70	445 613,62	4 221 006,70			
н331	—	—	445 648,21	4 220 982,60			
н332	—	—	445 653,01	4 220 980,96			
н333	—	—	445 662,37	4 220 974,37			
334	445 661,62	4 220 973,24	—	—		0,10	
н335	—	—	445 664,27	4 220 973,14		Mt = 0,10	
н336	—	—	445 675,71	4 220 988,28			
н337	—	—	445 676,74	4 220 987,24		0,10	
338	445 674,02	4 220 988,07	—	—			
339	445 675,75	4 220 987,03	—	—		Mt = 0,10	
н340	—	—	445 684,06	4 220 994,73			
341	445 682,72	4 220 996,08	445 682,72	4 220 996,08		0,10	
342	445 681,30	4 220 992,88	—	—			
343	445 678,89	4 220 996,35	—	—		Mt = 0,10	
344	445 666,10	4 221 012,40	445 666,10	4 221 012,40			
345	445 658,94	4 221 017,16	445 658,94	4 221 017,16			
327	445 601,30	4 221 051,59	445 601,30	4 221 051,59			

2. Сведения о частях границ уточняемого земельного участка с кадастровым номером

54:07:040508:24

:

Обозначение части границ		Горизонтальное проложение (S), м	Описание прохождения части границ	Сведения о согласовании местоположения границ (согласовано/спорное)
от т.	до т.			

1	2	3	4	5
327	328	30,43	—	согласовано
328	н329	5,80		
н329	330	16,46		
330	н331	42,16		
н331	н332	5,07		
н332	н333	11,45		
н333	н335	2,26		
н335	н336	18,98		
н336	н337	1,46		
н337	н340	10,47		
н340	341	1,90		
341	344	23,29		
344	345	8,60		
345	327	67,14		

3. Сведения о характеристиках уточняемого земельного участка с кадастровым номером 54:07:040508:24 :

№ п/п	Наименование характеристики земельного участка	Значение характеристики
1	2	3
1.	Адрес земельного участка	—
1.1.	Сведения о местоположении земельного участка (при отсутствии адреса) в структурированном в соответствии с федеральной информационной адресной системой виде	633227, Российская Федерация, Новосибирская область, Искитимский р-н, Чернореченский п, Мостовая ул, д 3
1.2.	Дополнительные сведения о местоположении земельного участка	Местоположение установлено относительно ориентира, расположенного в границах участка. Почтовый адрес ориентира: обл. Новосибирская, р-н Искитимский, п. Чернореченский, ул. Мостовая, дом 3
2.	Площадь земельного участка ± величина погрешности определения (вычисления) площади ($P \pm \Delta P$), м²	$2\,872 \pm 19,00$
3.	Формула, примененная для вычисления предельной погрешности определения площади земельного участка, с подставленными значениями и итоговые (вычисленные) значения	$3,5*0,1*\sqrt{(2872)} = 19$
4.	Площадь земельного участка согласно сведениям Единого государственного реестра недвижимости (Ркад), м²	2 872,00
5.	Оценка расхождения Р и Ркад ($P - P_{кад}$), м²	0
6.	Предельный минимальный и максимальный размеры земельного участка ($P_{мин}$ и $P_{макс}$), м²	$P_{мин} = 300$ $P_{макс} = 3\,000$

1	2				3		
7.	Вид (виды) разрешенного использования				Для ведения личного подсобного хозяйства		
7.1.	Дополнительные сведения об использовании земельного участка				—		
8.	Кадастровый или иной государственный учетный номер (инвентарный) здания, сооружения, объекта незавершенного строительства, расположенного на земельном участке				54:07:040508:78		
9.	Сведения о земельных участках (землях общего пользования, территории общего пользования), посредством которых обеспечивается доступ				—		
10.	Иные сведения				—		
4. Пояснения к сведениям об уточняемом земельном участке с кадастровым номером 54:07:040508:24 :							
1.	—						
1. Сведения о характерных точках границ уточняемого земельного участка с кадастровым номером 54:07:040508:25 :							
Система координат МСК НСО, зона 4 Зона № 4							
Обоз- начение харак- терных точек границ	Координаты, м				Метод определения координат	Формулы, примененные для расчета средней квадратической погрешности определения координат характерных точек границ (Mt), с подставленными в такие формулы значениями и итоговые (вычисленные) значения Mt, м	Описание закрепления точки
	содержатся в Едином государственном реестре недвижимости		определены в результате выполнения комплексных кадастровых работ				
	X	Y	X	Y			
1	2	3	4	5	6	7	8
217	445 766,59	4 220 960,73	—	—	Аналитический метод	Mt = 0,10	—
121	445 780,82	4 220 981,30	—	—		0,10	
346	445 725,28	4 221 020,70	—	—			
347	445 722,83	4 221 016,54	—	—			
348	445 723,17	4 221 016,21	—	—			
349	445 721,90	4 221 014,28	—	—			
350	445 724,40	4 221 012,53	—	—			
351	445 721,55	4 221 009,47	—	—			
352	445 718,34	4 221 011,87	—	—			
353	445 709,64	4 220 999,71	—	—			
354	445 715,23	4 220 995,97	—	—			

1	2	3	4	5	6	7	8
355	445 722,44	4 220 991,80	—	—	Аналитический метод	0,10	—
356	445 729,70	4 220 986,55	—	—			
357	445 738,68	4 220 980,10	—	—			
н358	—	—	445 768,34	4 220 961,49			
н122	—	—	445 782,57	4 220 982,06			
н133	—	—	445 750,03	4 221 005,45			
н132	—	—	445 726,76	4 221 020,42			
н359	—	—	445 724,42	4 221 017,15			
н360	—	—	445 724,85	4 221 016,83			
н361	—	—	445 723,65	4 221 015,04			
н362	—	—	445 726,15	4 221 013,29			
н363	—	—	445 723,30	4 221 010,23			
н364	—	—	445 720,09	4 221 012,63			
н365	—	—	445 710,87	4 220 999,21			
н366	—	—	445 716,64	4 220 995,51			
н367	—	—	445 724,19	4 220 992,56			
н368	—	—	445 731,45	4 220 987,31			
н369	—	—	445 740,43	4 220 980,86			
217	445 766,59	4 220 960,73	—	—			

2. Сведения о частях границ уточняемого земельного участка с кадастровым номером

54:07:040508:25

:

Обозначение части границ		Горизонтальное проложение (S), м	Описание прохождения части границ	Сведения о согласовании местоположения границ (согласовано/спорное)
от т.	до т.			
1	2	3	4	5
н358	н122	25,01	—	согласовано
н122	н133	40,07		
н133	н132	27,67		
н132	н359	4,02		
н359	н360	0,54		
н360	н361	2,16		
н361	н362	3,05		
н362	н363	4,18		
н363	н364	4,01		
н364	н365	16,28		
н365	н366	6,85		

1	2	3	4	5
н366	н367	8,11	—	согласовано
н367	н368	8,96		
н368	н369	11,06		
н369	н358	33,97		

3. Сведения о характеристиках уточняемого земельного участка с кадастровым номером 54:07:040508:25 :

№ п/п	Наименование характеристики земельного участка	Значение характеристики
1	2	3
1.	Адрес земельного участка	—
1.1.	Сведения о местоположении земельного участка (при отсутствии адреса) в структурированном в соответствии с федеральной информационной адресной системой виде	633227, Российская Федерация, Новосибирская область, Искитимский р-н, Чернореченский п, Мостовая ул, д 6
1.2.	Дополнительные сведения о местоположении земельного участка	Местоположение установлено относительно ориентира, расположенного в границах участка. Почтовый адрес ориентира: обл. Новосибирская, р-н Искитимский, п. Чернореченский, ул. Мостовая, 6.
2.	Площадь земельного участка ± величина погрешности определения (вычисления) площади ($P \pm \Delta P$), м²	$1\,725 \pm 15,00$
3.	Формула, примененная для вычисления предельной погрешности определения площади земельного участка, с подставленными значениями и итоговые (вычисленные) значения	$3,5*0,1*\sqrt{(1725)} = 15$
4.	Площадь земельного участка согласно сведениям Единого государственного реестра недвижимости (Ркад), м²	1 771,00
5.	Оценка расхождения Р и Ркад ($P - P_{кад}$), м²	46
6.	Предельный минимальный и максимальный размеры земельного участка (Рмин и Рмакс), м²	Рмин = 300 Рмакс = 3 000
7.	Вид (виды) разрешенного использования	Для ведения личного подсобного хозяйства
7.1.	Дополнительные сведения об использовании земельного участка	—
8.	Кадастровый или иной государственный учетный номер (инвентарный) здания, сооружения, объекта незавершенного строительства, расположенного на земельном участке	54:07:000000:1261; 54:07:040508:96
9.	Сведения о земельных участках (землях общего пользования, территории общего пользования), посредством которых обеспечивается доступ	—

1	2				3		
10.	Иные сведения				Запрещение. Обременение возникает на основании: Постановление судебного пристава-исполнителя ОСП по Искитимскому району Кубышева Лилия Николаевна № 740841193/5418 (119249/25/54018-ИП), выдан ОСП по Искитимскому району НСО Запрещение. Обременение возникает на основании: Постановление судебного пристава-исполнителя ОСП по Искитимскому району Кубышева Лилия Николаевна № 739247621/5418 (102289/25/54018-ИП), выдан ОСП по Искитимскому району НСО Запрещение. Обременение возникает на основании: Постановление о запрете на совершение действий по регистрации (pdf)91939/22/54018-ИП № 544762823/5418, выдан ОСП по Искитимскому району НСО		
4. Пояснения к сведениям об уточняемом земельном участке с кадастровым номером 54:07:040508:25 :							
1.	—						
1. Сведения о характерных точках границ уточняемого земельного участка с кадастровым номером 54:07:040508:26 :							
Система координат МСК НСО, зона 4					Зона № 4		
Обозначение характерных точек границ	Координаты, м				Метод определения координат	Формулы, примененные для расчета средней квадратической погрешности определения координат характерных точек границ (Mt), с подставленными в такие формулы значениями и итоговые (вычисленные) значения Mt, м	Описание закрепления точки
	содержатся в Едином государственном реестре недвижимости		определены в результате выполнения комплексных кадастровых работ				
	X	Y	X	Y			
1	2	3	4	5	6	7	8
121	445 780,82	4 220 981,30	—	—	Аналитический метод	0,10	—
217	445 766,59	4 220 960,73	—	—		Mt = 0,10	
216	445 780,57	4 220 949,03	—	—			
215	445 806,50	4 220 927,33	—	—		0,10	
370	445 818,63	4 220 949,63	—	—			
371	445 811,99	4 220 957,17	—	—			
372	445 817,61	4 220 965,39	—	—			
373	445 818,07	4 220 968,19	—	—			
374	445 820,30	4 220 983,27	—	—			
375	445 822,35	4 220 991,81	—	—			
376	445 825,64	4 221 005,53	—	—			
377	445 806,15	4 221 023,35	—	—			

1	2	3	4	5	6	7	8
378	445 797,69	4 221 009,12	—	—	Аналитический метод	0,10	—
379	445 792,92	4 221 001,09	—	—			
н122	—	—	445 782,57	4 220 982,06			
н358	—	—	445 768,34	4 220 961,49			
н230	—	—	445 767,73	4 220 960,45			
н229	—	—	445 783,88	4 220 949,45			
н228	—	—	445 809,71	4 220 930,93			
н380	—	—	445 821,24	4 220 950,62			
н381	—	—	445 814,60	4 220 958,16			
н382	—	—	445 820,22	4 220 966,38			
н383	—	—	445 821,64	4 220 973,89			
н384	—	—	445 824,03	4 220 989,31			
385	—	—	445 824,96	4 220 998,60			
н386	—	—	445 826,63	4 221 001,33			
н387	—	—	445 828,30	4 221 006,94			
н388	—	—	445 808,39	4 221 024,21			
н123	—	—	445 795,20	4 221 002,43			
121	445 780,82	4 220 981,30	—	—		0,10	

2. Сведения о частях границ уточняемого земельного участка с кадастровым номером
54:07:040508:26
:

Обозначение части границ		Горизонтальное проложение (S), м	Описание прохождения части границ	Сведения о согласовании местоположения границ (согласовано/спорное)
от т.	до т.			
1	2	3	4	5
н122	н358	25,01	—	согласовано
н358	н230	1,21		
н230	н229	19,54		
н229	н228	31,78		
н228	н380	22,82		
н380	н381	10,05		
н381	н382	9,96		
н382	н383	7,64		
н383	н384	15,60		
н384	385	9,34		
385	н386	3,20		
н386	н387	5,85		

1	2	3	4	5
н387	н388	26,36	—	согласовано
н388	н123	25,46		
н123	н122	23,97		

3. Сведения о характеристиках уточняемого земельного участка с кадастровым номером 54:07:040508:26 :

№ п/п	Наименование характеристики земельного участка	Значение характеристики
1	2	3
1.	Адрес земельного участка	—
1.1.	Сведения о местоположении земельного участка (при отсутствии адреса) в структурированном в соответствии с федеральной информационной адресной системой виде	633227, Российская Федерация, Новосибирская область, Искитимский р-н, Чернореченский п, Почтовый пер, д 3
1.2.	Дополнительные сведения о местоположении земельного участка	Местоположение установлено относительно ориентира, расположенного в границах участка. Почтовый адрес ориентира: обл. Новосибирская, р-н Искитимский, п. Чернореченский, пер. Почтовый, дом 3
2.	Площадь земельного участка ± величина погрешности определения (вычисления) площади ($P \pm \Delta P$), м²	$2\,912 \pm 19,00$
3.	Формула, примененная для вычисления предельной погрешности определения площади земельного участка, с подставленными значениями и итоговые (вычисленные) значения	$3,5*0,1*\sqrt{(2912)} = 19$
4.	Площадь земельного участка согласно сведениям Единого государственного реестра недвижимости (Ркад), м²	2 912,00
5.	Оценка расхождения Р и Ркад ($P - P_{кад}$), м²	0
6.	Предельный минимальный и максимальный размеры земельного участка (Рмин и Рмакс), м²	Рмин = 300 Рмакс = 3 000
7.	Вид (виды) разрешенного использования	Для ведения личного подсобного хозяйства
7.1.	Дополнительные сведения об использовании земельного участка	—
8.	Кадастровый или иной государственный учетный номер (инвентарный) здания, сооружения, объекта незавершенного строительства, расположенного на земельном участке	54:07:040508:90
9.	Сведения о земельных участках (землях общего пользования, территории общего пользования), посредством которых обеспечивается доступ	—
10.	Иные сведения	—

4. Пояснения к сведениям об уточняемом земельном участке с кадастровым номером 54:07:040508:26 :

1.	—
----	---

1. Сведения о характерных точках границ уточняемого земельного участка с кадастровым номером					54:07:040508:27		
Система координат					МСК НСО, зона 4		
					Зона № 4		
Обоз- начение харак- терных точек границ	Координаты, м				Метод определения координат	Формулы, примененные для расчета средней квадратической погрешности определения координат характерных точек границ (Mt), с подставленными в такие формулы значениями и итоговые (вычисленные) значения Mt, м	Описание закрепления точки
	содержатся в Едином государственном реестре недвижимости		определены в результате выполнения комплексных кадастровых работ				
	X	Y	X	Y			
1	2	3	4	5	6	7	8
н36	—	—	445 674,72	4 220 971,20	Аналитический метод	Mt = 0,10	—
н35	—	—	445 685,37	4 220 963,48			
н34	—	—	445 693,87	4 220 956,58			
н33	—	—	445 706,04	4 220 947,07			
н32	—	—	445 719,66	4 220 937,54			
н31	—	—	445 735,50	4 220 926,69			
н181	—	—	445 743,38	4 220 939,14			
н180	—	—	445 728,29	4 220 949,18			
н179	—	—	445 719,41	4 220 955,62			
н178	—	—	445 715,11	4 220 958,06			
н177	—	—	445 716,67	4 220 960,44			
н176	—	—	445 715,55	4 220 961,14			
н175	—	—	445 716,29	4 220 961,98			
н174	—	—	445 716,22	4 220 962,36			
н173	—	—	445 714,33	4 220 963,57			
н172	—	—	445 710,03	4 220 966,21			
н171	—	—	445 707,39	4 220 968,14			
н170	—	—	445 705,78	4 220 965,61			
н169	—	—	445 698,60	4 220 970,64			
н389	—	—	445 685,68	4 220 981,22			
н390	—	—	445 683,49	4 220 978,71			
н391	—	—	445 679,31	4 220 976,65			
н36	—	—	445 674,72	4 220 971,20			

2. Сведения о частях границ уточняемого земельного участка с кадастровым номером 54:07:040508:27 :

Обозначение части границ		Горизонтальное проложение (S), м	Описание прохождения части границ	Сведения о согласовании местоположения границ (согласовано/спорное)
от т.	до т.			
1	2	3	4	5
н36	н35	13,15	—	согласовано
н35	н34	10,95		
н34	н33	15,45		
н33	н32	16,62		
н32	н31	19,20		
н31	н181	14,73		
н181	н180	18,12		
н180	н179	10,97		
н179	н178	4,94		
н178	н177	2,85		
н177	н176	1,32		
н176	н175	1,12		
н175	н174	0,39		
н174	н173	2,24		
н173	н172	5,05		
н172	н171	3,27		
н171	н170	3,00		
н170	н169	8,77		
н169	н389	16,70		
н389	н390	3,33		
н390	н391	4,66		
н391	н36	7,13		

3. Сведения о характеристиках уточняемого земельного участка с кадастровым номером 54:07:040508:27 :

№ п/п	Наименование характеристики земельного участка	Значение характеристики
1	2	3

1	2	3
1.	Адрес земельного участка	—
1.1.	Сведения о местоположении земельного участка (при отсутствии адреса) в структурированном в соответствии с федеральной информационной адресной системой виде	633227, Российская Федерация, Новосибирская область, Искитимский р-н, Чернореченский п, Мостовая ул, д 2, кв 2
1.2.	Дополнительные сведения о местоположении земельного участка	Местоположение установлено относительно ориентира, расположенного в границах участка. Почтовый адрес ориентира: обл. Новосибирская, р-н Искитимский, п. Чернореченский, ул. Мостовая, дом 2, квартира 2.
2.	Площадь земельного участка \pm величина погрешности определения (вычисления) площади ($P \pm \Delta P$), м ²	$1\ 100 \pm 12,00$
3.	Формула, примененная для вычисления предельной погрешности определения площади земельного участка, с подставленными значениями и итоговые (вычисленные) значения	$3,5*0,1*\sqrt{(1100)} = 12$
4.	Площадь земельного участка согласно сведениям Единого государственного реестра недвижимости (Ркад), м ²	800,00
5.	Оценка расхождения Р и Ркад ($P - P_{кад}$), м ²	300
6.	Предельный минимальный и максимальный размеры земельного участка ($P_{мин}$ и $P_{макс}$), м ²	$P_{мин} = 300$ $P_{макс} = 3\ 000$
7.	Вид (виды) разрешенного использования	Для ведения личного подсобного хозяйства
7.1.	Дополнительные сведения об использовании земельного участка	—
8.	Кадастровый или иной государственный учетный номер (инвентарный) здания, сооружения, объекта незавершенного строительства, расположенного на земельном участке	54:07:040508:83
9.	Сведения о земельных участках (землях общего пользования, территории общего пользования), посредством которых обеспечивается доступ	—
10.	Иные сведения	—
4. Пояснения к сведениям об уточняемом земельном участке с кадастровым номером <u>54:07:040508:27</u> :		
1.	—	

1. Сведения о характерных точках границ уточняемого земельного участка с кадастровым номером

54:07:040508:28

Система координат

МСК НСО, зона 4

Зона №

4

Обоз- начение харак- терных точек границ	Координаты, м				Метод определения координат	Формулы, примененные для расчета средней квадратической погрешности определения координат характерных точек границ (Mt), с подставленными в такие формулы значениями и итоговые (вычисленные) значения Mt, м	Описание закрепления точки
	содержатся в Едином государственном реестре недвижимости		определены в результате выполнения комплексных кадастровых работ				
	X	Y	X	Y			
1	2	3	4	5	6	7	8
н127	—	—	445 745,23	4 221 036,70	Аналитический метод	Mt = 0,10	—
126	—	—	445 761,68	4 221 024,86			
125	—	—	445 769,79	4 221 018,47			
н123	—	—	445 795,20	4 221 002,43			
н388	—	—	445 808,39	4 221 024,21			
н392	—	—	445 800,98	4 221 031,67			
н393	—	—	445 791,85	4 221 039,61			
н394	—	—	445 781,18	4 221 049,05			
н395	—	—	445 763,68	4 221 061,72			
н396	—	—	445 754,70	4 221 050,10			
н127	—	—	445 745,23	4 221 036,70			

2. Сведения о частях границ уточняемого земельного участка с кадастровым номером

54:07:040508:28

Обозначение части границ		Горизонтальное проложение (S), м	Описание прохождения части границ	Сведения о согласовании местоположения границ (согласовано/спорное)
от т.	до т.			
1	2	3	4	5
н127	126	20,27	—	согласовано
126	125	10,32		
125	н123	30,05		
н123	н388	25,46		
н388	н392	10,51		
н392	н393	12,10		
н393	н394	14,25		
н394	н395	21,61		

1	2	3	4	5
н395	н396	14,69	—	согласовано
н396	н127	16,41		
3. Сведения о характеристиках уточняемого земельного участка с кадастровым номером 54:07:040508:28 :				
№ п/п	Наименование характеристики земельного участка		Значение характеристики	
1	2		3	
1.	Адрес земельного участка		—	
1.1.	Сведения о местоположении земельного участка (при отсутствии адреса) в структурированном в соответствии с федеральной информационной адресной системой виде		633227, Российская Федерация, Новосибирская область, Искитимский р-н, Чернореченский п, Мостовая ул, д 10	
1.2.	Дополнительные сведения о местоположении земельного участка		Местоположение установлено относительно ориентира, расположенного в границах участка. Почтовый адрес ориентира: обл. Новосибирская, р-н Искитимский, п. Чернореченский, ул. Мостовая, дом 10	
2.	Площадь земельного участка ± величина погрешности определения (вычисления) площади (Р ± ΔР), м²		1 764 ± 15,00	
3.	Формула, примененная для вычисления предельной погрешности определения площади земельного участка, с подставленными значениями и итоговые (вычисленные) значения		3,5*0,1*√(1764) = 15	
4.	Площадь земельного участка согласно сведениям Единого государственного реестра недвижимости (Ркад), м²		1 700,00	
5.	Оценка расхождения Р и Ркад (Р - Ркад), м²		64	
6.	Предельный минимальный и максимальный размеры земельного участка (Рмин и Рмакс), м²		Рмин = 300 Рмакс = 3 000	
7.	Вид (виды) разрешенного использования		Для ведения личного подсобного хозяйства	
7.1.	Дополнительные сведения об использовании земельного участка		—	
8.	Кадастровый или иной государственный учетный номер (инвентарный) здания, сооружения, объекта незавершенного строительства, расположенного на земельном участке		54:07:040508:98	
9.	Сведения о земельных участках (землях общего пользования, территории общего пользования), посредством которых обеспечивается доступ		—	
10.	Иные сведения		—	
4. Пояснения к сведениям об уточняемом земельном участке с кадастровым номером 54:07:040508:28 :				
1.	—			

1. Сведения о характерных точках границ уточняемого земельного участка с кадастровым номером					54:07:040508:29		
Система координат					МСК НСО, зона 4		
					Зона № 4		
Обоз- начение харак- терных точек границ	Координаты, м				Метод определения координат	Формулы, примененные для расчета средней квадратической погрешности определения координат характерных точек границ (Mt), с подставленными в такие формулы значениями и итоговые (вычисленные) значения Mt, м	Описание закрепления точки
	содержатся в Едином государственном реестре недвижимости		определены в результате выполнения комплексных кадастровых работ				
	X	Y	X	Y			
1	2	3	4	5	6	7	8
397	—	—	445 758,41	4 221 116,92	Аналитический метод	Mt = 0,10	—
398	—	—	445 760,05	4 221 118,71			
н399	—	—	445 764,55	4 221 124,25			
н400	—	—	445 760,41	4 221 127,72			
н401	—	—	445 759,65	4 221 126,94			
н291	—	—	445 758,21	4 221 128,28			
н304	—	—	445 755,56	4 221 130,74			
н303	—	—	445 752,37	4 221 133,25			
н302	—	—	445 752,05	4 221 132,89			
н301	—	—	445 747,35	4 221 137,38			
н300	—	—	445 743,00	4 221 142,20			
н299	—	—	445 731,44	4 221 153,96			
н298	—	—	445 696,91	4 221 184,28			
н402	—	—	445 680,47	4 221 164,67			
403	—	—	445 694,14	4 221 150,14			
404	—	—	445 703,85	4 221 139,25			
405	—	—	445 719,72	4 221 117,79			
406	—	—	445 727,77	4 221 110,39			
407	—	—	445 728,53	4 221 111,00			
408	—	—	445 733,07	4 221 107,43			
409	—	—	445 736,70	4 221 111,92			
410	—	—	445 740,49	4 221 115,56			
411	—	—	445 743,26	4 221 117,03			

1	2	3	4	5	6	7	8
412	—	—	445 745,43	4 221 117,27	Аналитический метод	Mt = 0,10	—
413	—	—	445 747,12	4 221 117,55			
414	—	—	445 749,27	4 221 115,68			
415	—	—	445 751,37	4 221 117,76			
416	—	—	445 753,64	4 221 120,76			
397	—	—	445 758,41	4 221 116,92			

Вырез 1 из 1

417	—	—	445 712,33	4 221 150,96	Аналитический метод	Mt = 0,10	—
418	—	—	445 712,34	4 221 153,16			
419	—	—	445 710,14	4 221 153,17			
420	—	—	445 710,13	4 221 150,97			
417	—	—	445 712,33	4 221 150,96			

2. Сведения о частях границ уточняемого земельного участка с кадастровым номером 54:07:040508:29 :

Обозначение части границ		Горизонтальное проложение (S), м	Описание прохождения части границ	Сведения о согласовании местоположения границ (согласовано/спорное)
от т.	до т.			
1	2	3	4	5
397	398	2,43	—	согласовано
398	н399	7,14		
н399	н400	5,40		
н400	н401	1,09		
н401	н291	1,97		
н291	н304	3,62		
н304	н303	4,06		
н303	н302	0,48		
н302	н301	6,50		
н301	н300	6,49		
н300	н299	16,49		
н299	н298	45,95		
н298	н402	25,59		
н402	403	19,95		
403	404	14,59		
404	405	26,69		
405	406	10,93		
406	407	0,97		

1	2	3	4	5
407	408	5,78	—	согласовано
408	409	5,77		
409	410	5,25		
410	411	3,14		
411	412	2,18		
412	413	1,71		
413	414	2,85		
414	415	2,96		
415	416	3,76		
416	397	6,12		

Вырез 1 из 1

417	418	2,20	—	согласовано
418	419	2,20		
419	420	2,20		
420	417	2,20		

3. Сведения о характеристиках уточняемого земельного участка с кадастровым номером 54:07:040508:29 :

№ п/п	Наименование характеристики земельного участка	Значение характеристики
1	2	3
1.	Адрес земельного участка	—
1.1.	Сведения о местоположении земельного участка (при отсутствии адреса) в структурированном в соответствии с федеральной информационной адресной системой виде	633227, Российская Федерация, Новосибирская область, Искитимский р-н, Чернореченский п, Мостовая ул, д 17
1.2.	Дополнительные сведения о местоположении земельного участка	Местоположение установлено относительно ориентира, расположенного в границах участка. Почтовый адрес ориентира: обл. Новосибирская, р-н Искитимский, п. Чернореченский, ул. Мостовая, дом 17
2.	Площадь земельного участка \pm величина погрешности определения (вычисления) площади ($P \pm \Delta P$), м ²	$2\,495 \pm 17,00$
3.	Формула, примененная для вычисления предельной погрешности определения площади земельного участка, с подставленными значениями и итоговые (вычисленные) значения	$3,5*0,1*\sqrt{(2495)} = 17$
4.	Площадь земельного участка согласно сведениям Единого государственного реестра недвижимости (Ркад), м ²	2 500,00
5.	Оценка расхождения Р и Ркад ($P - P_{кад}$), м ²	5

1	2				3		
6.	Предельный минимальный и максимальный размеры земельного участка (Рмин и Рмакс), м²				Рмин = 300 Рмакс = 3 000		
7.	Вид (виды) разрешенного использования				Для ведения личного подсобного хозяйства		
7.1.	Дополнительные сведения об использовании земельного участка				—		
8.	Кадастровый или иной государственный учетный номер (инвентарный) здания, сооружения, объекта незавершенного строительства, расположенного на земельном участке				54:07:040508:115		
9.	Сведения о земельных участках (землях общего пользования, территории общего пользования), посредством которых обеспечивается доступ				—		
10.	Иные сведения				—		
4. Пояснения к сведениям об уточняемом земельном участке с кадастровым номером 54:07:040508:29 :							
1.	—						
1. Сведения о характерных точках границ уточняемого земельного участка с кадастровым номером 54:07:040508:47 :							
Система координат МСК НСО, зона 4 Зона № 4							
Обоз- начение харак- терных точек границ	Координаты, м				Метод определения координат	Формулы, примененные для расчета средней квадратической погрешности определения координат характерных точек границ (Mt), с подставленными в такие формулы значениями и итоговые (вычисленные) значения Mt, м	Описание закрепления точки
	содержатся в Едином государственном реестре недвижимости		определены в результате выполнения комплексных кадастровых работ				
	X	Y	X	Y			
1	2	3	4	5	6	7	8
56	445 679,73	4 220 948,08	—	—	Аналитический метод	Mt = 0,10	—
421	445 672,75	4 220 938,63	—	—			
422	445 656,04	4 220 948,73	—	—			
423	445 650,14	4 220 940,50	—	—			
424	445 648,63	4 220 938,41	—	—			
425	445 672,22	4 220 924,06	—	—			
426	445 673,34	4 220 926,25	—	—			
427	445 680,30	4 220 937,38	—	—			
428	445 691,53	4 220 937,31	—	—			
429	445 694,25	4 220 935,60	—	—			

1	2	3	4	5	6	7	8
64	445 696,02	4 220 936,86	—	—	Аналитический метод	Mt = 0,10	—
63	445 696,95	4 220 940,38	—	—			
62	445 694,32	4 220 942,23	—	—			
430	445 685,39	4 220 945,32	—	—			
60	445 682,51	4 220 946,51	—	—			
59	445 681,92	4 220 946,76	—	—			
58	445 682,54	4 220 948,02	—	—			
57	445 680,53	4 220 949,53	—	—			
н38	—	—	445 681,57	4 220 946,79			
н431	—	—	445 675,22	4 220 938,10			
н432	—	—	445 657,89	4 220 948,14			
н433	—	—	445 651,56	4 220 939,44			
н434	—	—	445 649,81	4 220 936,96			
н435	—	—	445 663,69	4 220 928,72			
н436	—	—	445 662,58	4 220 926,27			
н437	—	—	445 672,90	4 220 920,64			
н438	—	—	445 675,18	4 220 924,96			
н439	—	—	445 681,20	4 220 934,86			
н440	—	—	445 693,84	4 220 935,09			
н441	—	—	445 697,13	4 220 933,28			
н42	—	—	445 698,47	4 220 935,60			
н41	—	—	445 699,42	4 220 937,42			
н40	—	—	445 685,10	4 220 945,58			
н39	—	—	445 684,74	4 220 944,93			
56	445 679,73	4 220 948,08	—	—			
						0,10	
						Mt = 0,10	

2. Сведения о частях границ уточняемого земельного участка с кадастровым номером
54:07:040508:47
:

Обозначение части границ		Горизонтальное проложение (S), м	Описание прохождения части границ	Сведения о согласовании местоположения границ (согласовано/спорное)
от т.	до т.			
1	2	3	4	5
н38	н431	10,76	—	согласовано
н431	н432	20,03		
н432	н433	10,76		
н433	н434	3,04		
н434	н435	16,14		

1	2	3	4	5
н435	н436	2,69	—	согласовано
н436	н437	11,76		
н437	н438	4,88		
н438	н439	11,59		
н439	н440	12,64		
н440	н441	3,76		
н441	н42	2,68		
н42	н41	2,05		
н41	н40	16,48		
н40	н39	0,74		
н39	н38	3,68		

3. Сведения о характеристиках уточняемого земельного участка с кадастровым номером 54:07:040508:47 :

№ п/п	Наименование характеристики земельного участка	Значение характеристики
1	2	3
1.	Адрес земельного участка	—
1.1.	Сведения о местоположении земельного участка (при отсутствии адреса) в структурированном в соответствии с федеральной информационной адресной системой виде	633227, Российская Федерация, Новосибирская область, Искитимский р-н, Чернореченский п, Советская ул, д 2, кв 1
1.2.	Дополнительные сведения о местоположении земельного участка	Местоположение установлено относительно ориентира, расположенного в границах участка. Почтовый адрес ориентира: обл. Новосибирская, р-н Искитимский, п. Чернореченский, ул. Советская, дом 2, Квартира 1.
2.	Площадь земельного участка ± величина погрешности определения (вычисления) площади ($P \pm \Delta P$), м²	$582 \pm 8,00$
3.	Формула, примененная для вычисления предельной погрешности определения площади земельного участка, с подставленными значениями и итоговые (вычисленные) значения	$3,5*0,1*\sqrt{582} = 8$
4.	Площадь земельного участка согласно сведениям Единого государственного реестра недвижимости (Ркад), м²	515,00
5.	Оценка расхождения Р и Ркад ($P - P_{кад}$), м²	67
6.	Предельный минимальный и максимальный размеры земельного участка (Рмин и Рмакс), м²	Рмин = 300 Рмакс = 3 000
7.	Вид (виды) разрешенного использования	Для ведения личного подсобного хозяйства
7.1.	Дополнительные сведения об использовании земельного участка	—

1	2				3		
8.	Кадастровый или иной государственный учетный номер (инвентарный) здания, сооружения, объекта незавершенного строительства, расположенного на земельном участке				54:07:000000:1261		
9.	Сведения о земельных участках (землях общего пользования, территории общего пользования), посредством которых обеспечивается доступ				—		
10.	Иные сведения				Ипотека. Обременение возникает на основании: Договор купли-продажи		
4. Пояснения к сведениям об уточняемом земельном участке с кадастровым номером					54:07:040508:47 :		
1.	—						
1. Сведения о характерных точках границ уточняемого земельного участка с кадастровым номером					54:07:040508:51 :		
Система координат					МСК НСО, зона 4 Зона № 4		
Обоз- начение харак- терных точек границ	Координаты, м				Метод определения координат	Формулы, примененные для расчета средней квадратической погрешности определения координат характерных точек границ (Mt), с подставленными в такие формулы значениями и итоговые (вычисленные) значения Mt, м	Описание закрепления точки
	содержатся в Едином государственном реестре недвижимости		определены в результате выполнения комплексных кадастровых работ				
	X	Y	X	Y			
1	2	3	4	5	6	7	8
134	445 772,03	4 221 080,33	—	—	Аналитический метод	Mt = 0,10	—
442	445 759,94	4 221 062,76	—	—		0,10	
443	445 767,66	4 221 056,99	—	—			
444	445 779,55	4 221 047,75	—	—			
445	445 790,41	4 221 038,06	—	—			
446	445 799,85	4 221 029,11	—	—		Mt = 0,10	
377	445 806,15	4 221 023,35	—	—			
376	445 825,64	4 221 005,53	—	—		0,10	
447	445 838,26	4 221 026,01	—	—			
448	445 811,74	4 221 048,09	—	—		Mt = 0,10	
138	445 809,60	4 221 049,91	—	—			
137	445 805,69	4 221 053,02	—	—			
136	445 785,40	4 221 068,92	—	—			

1	2	3	4	5	6	7	8
135	445 775,75	4 221 077,03	—	—	Аналитический метод	Mt = 0,10	—
н139	—	—	445 773,51	4 221 081,06			
н449	—	—	445 761,94	4 221 064,19			
н395	—	—	445 763,68	4 221 061,72			
н394	—	—	445 781,18	4 221 049,05			
н393	—	—	445 791,85	4 221 039,61			
н392	—	—	445 800,98	4 221 031,67			
н388	—	—	445 808,39	4 221 024,21			
н387	—	—	445 828,30	4 221 006,94			
н450	—	—	445 840,13	4 221 027,20			
н451	—	—	445 813,18	4 221 049,64			
н143	—	—	445 811,04	4 221 051,46			
н142	—	—	445 807,13	4 221 054,57			
н141	—	—	445 787,13	4 221 070,28			
н140	—	—	445 776,91	4 221 078,36			
134	445 772,03	4 221 080,33	—	—			

2. Сведения о частях границ уточняемого земельного участка с кадастровым номером 54:07:040508:51 :

Обозначение части границ		Горизонтальное проложение (S), м	Описание прохождения части границ	Сведения о согласовании местоположения границ (согласовано/спорное)
от т.	до т.			
1	2	3	4	5
н139	н449	20,46	—	согласовано
н449	н395	3,02		
н395	н394	21,61		
н394	н393	14,25		
н393	н392	12,10		
н392	н388	10,51		
н388	н387	26,36		
н387	н450	23,46		
н450	н451	35,07		
н451	н143	2,81		
н143	н142	5,00		
н142	н141	25,43		
н141	н140	13,03		
н140	н139	4,34		

3. Сведения о характеристиках уточняемого земельного участка с кадастровым номером 54:07:040508:51 :		
№ п/п	Наименование характеристики земельного участка	Значение характеристики
1	2	3
1.	Адрес земельного участка	—
1.1.	Сведения о местоположении земельного участка (при отсутствии адреса) в структурированном в соответствии с федеральной информационной адресной системой виде	633227, Российская Федерация, Новосибирская область, Искитимский р-н, Чернореченский п, Мостовая ул, д 14, кв 1
1.2.	Дополнительные сведения о местоположении земельного участка	Местоположение установлено относительно ориентира, расположенного в границах участка. Почтовый адрес ориентира: обл. Новосибирская, р-н Искитимский, п. Чернореченский, ул. Мостовая, дом 14, квартира 1.
2.	Площадь земельного участка ± величина погрешности определения (вычисления) площади ($P \pm \Delta P$), м²	$1\,874 \pm 15,00$
3.	Формула, примененная для вычисления предельной погрешности определения площади земельного участка, с подставленными значениями и итоговые (вычисленные) значения	$3,5 * 0,1 * \sqrt{(1874)} = 15$
4.	Площадь земельного участка согласно сведениям Единого государственного реестра недвижимости (Ркад), м²	1 874,00
5.	Оценка расхождения Р и Ркад ($P - P_{кад}$), м²	0
6.	Предельный минимальный и максимальный размеры земельного участка (Рмин и Рмакс), м²	Рмин = 300 Рмакс = 3 000
7.	Вид (виды) разрешенного использования	Для ведения личного подсобного хозяйства
7.1.	Дополнительные сведения об использовании земельного участка	—
8.	Кадастровый или иной государственный учетный номер (инвентарный) здания, сооружения, объекта незавершенного строительства, расположенного на земельном участке	54:07:000000:1261; 54:07:040508:95
9.	Сведения о земельных участках (землях общего пользования, территории общего пользования), посредством которых обеспечивается доступ	—
10.	Иные сведения	—
4. Пояснения к сведениям об уточняемом земельном участке с кадастровым номером 54:07:040508:51 :		
1.	—	

1. Сведения о характерных точках границ уточняемого земельного участка с кадастровым номером

54:07:040508:71

:

Система координат

МСК НСО, зона 4

Зона №

4

Обоз- начение харак- терных точек границ	Координаты, м				Метод определения координат	Формулы, примененные для расчета средней квадратической погрешности определения координат характерных точек границ (Mt), с подставленными в такие формулы значениями и итоговые (вычисленные) значения Mt, м	Описание закрепления точки
	содержатся в Едином государственном реестре недвижимости		определены в результате выполнения комплексных кадастровых работ				
	X	Y	X	Y			
1	2	3	4	5	6	7	8
209	445 776,57	4 220 916,33	—	—	Аналитический метод	0,10	—
452	445 772,62	4 220 909,59	—	—			
453	445 776,28	4 220 907,45	—	—			
210	445 780,23	4 220 914,17	—	—			
н222	—	—	445 779,46	4 220 917,21		Mt = 0,10	
н454	—	—	445 775,51	4 220 910,47			
н455	—	—	445 779,17	4 220 908,33			
н223	—	—	445 783,12	4 220 915,05			
209	445 776,57	4 220 916,33	—	—		0,10	

2. Сведения о частях границ уточняемого земельного участка с кадастровым номером

54:07:040508:71

:

Обозначение части границ		Горизонтальное проложение (S), м	Описание прохождения части границ	Сведения о согласовании местоположения границ (согласовано/спорное)
от т.	до т.			
1	2	3	4	5
н222	н454	7,81	—	согласовано
н454	н455	4,24		
н455	н223	7,79		
н223	н222	4,25		

3. Сведения о характеристиках уточняемого земельного участка с кадастровым номером

54:07:040508:71

:

№ п/п	Наименование характеристики земельного участка	Значение характеристики
1	2	3

1	2	3
1.	Адрес земельного участка	—
1.1.	Сведения о местоположении земельного участка (при отсутствии адреса) в структурированном в соответствии с федеральной информационной адресной системой виде	633227, Российская Федерация, Новосибирская область, Искитимский р-н, Чернореченский п, Советская ул
1.2.	Дополнительные сведения о местоположении земельного участка	Местоположение установлено относительно ориентира, расположенного в границах участка. Почтовый адрес ориентира: обл. Новосибирская, р-н Искитимский, п. Чернореченский, ул. Советская, 4 г
2.	Площадь земельного участка \pm величина погрешности определения (вычисления) площади ($P \pm \Delta P$), м ²	$33 \pm 2,00$
3.	Формула, примененная для вычисления предельной погрешности определения площади земельного участка, с подставленными значениями и итоговые (вычисленные) значения	$3,5 * 0,1 * \sqrt{(33)} = 2$
4.	Площадь земельного участка согласно сведениям Единого государственного реестра недвижимости (Ркад), м ²	33,00
5.	Оценка расхождения Р и Ркад ($P - P_{кад}$), м ²	0
6.	Предельный минимальный и максимальный размеры земельного участка (Рмин и Рмакс), м ²	Рмин = 300 Рмакс = 3 000
7.	Вид (виды) разрешенного использования	Для ведения личного подсобного хозяйства
7.1.	Дополнительные сведения об использовании земельного участка	—
8.	Кадастровый или иной государственный учетный номер (инвентарный) здания, сооружения, объекта незавершенного строительства, расположенного на земельном участке	54:00:000000:122
9.	Сведения о земельных участках (землях общего пользования, территории общего пользования), посредством которых обеспечивается доступ	—
10.	Иные сведения	—
4. Пояснения к сведениям об уточняемом земельном участке с кадастровым номером <u>54:07:040508:71</u> :		
1.	—	

1. Сведения о характерных точках границ уточняемого земельного участка с кадастровым номером

54:07:040508:72

:

Система координат

МСК НСО, зона 4

Зона №

4

Обозначение характерных точек границ	Координаты, м				Метод определения координат	Формулы, примененные для расчета средней квадратической погрешности определения координат характерных точек границ (Mt), с подставленными в такие формулы значениями и итоговые (вычисленные) значения Mt, м	Описание закрепления точки
	содержатся в Едином государственном реестре недвижимости		определены в результате выполнения комплексных кадастровых работ				
	X	Y	X	Y			
1	2	3	4	5	6	7	8
456	445 706,65	4 221 222,41	445 706,65	4 221 222,41	Аналитический метод	Mt = 0,10	—
457	445 708,76	4 221 220,28	445 708,76	4 221 220,28			
458	445 710,89	4 221 222,39	445 710,89	4 221 222,39			
459	445 708,78	4 221 224,52	445 708,78	4 221 224,52			
456	445 706,65	4 221 222,41	445 706,65	4 221 222,41			

2. Сведения о частях границ уточняемого земельного участка с кадастровым номером

54:07:040508:72

:

Обозначение части границ		Горизонтальное проложение (S), м	Описание прохождения части границ	Сведения о согласовании местоположения границ (согласовано/спорное)
от т.	до т.			
1	2	3	4	5
456	457	3,00	—	согласовано
457	458	3,00		
458	459	3,00		
459	456	3,00		

3. Сведения о характеристиках уточняемого земельного участка с кадастровым номером

54:07:040508:72

:

№ п/п	Наименование характеристики земельного участка	Значение характеристики
1	2	3
1.	Адрес земельного участка	—
1.1.	Сведения о местоположении земельного участка (при отсутствии адреса) в структурированном в соответствии с федеральной информационной адресной системой виде	633227, Российская Федерация, Новосибирская область, Искитимский р-н, Чернореченский п
1.2.	Дополнительные сведения о местоположении земельного участка	Местоположение установлено относительно ориентира, расположенного в границах участка. Почтовый адрес ориентира: обл. Новосибирская, р-н Искитимский, п. Чернореченский

1	2				3			
2.	Площадь земельного участка ± величина погрешности определения (вычисления) площади (P ± ΔP), м²				9 ± 1,00			
3.	Формула, примененная для вычисления предельной погрешности определения площади земельного участка, с подставленными значениями и итоговые (вычисленные) значения				3,5*0,1*√(9) = 1			
4.	Площадь земельного участка согласно сведениям Единого государственного реестра недвижимости (Ркад), м²				9,00			
5.	Оценка расхождения P и Ркад (P - Ркад), м²				0			
6.	Предельный минимальный и максимальный размеры земельного участка (Рмин и Рмакс), м²				— —			
7.	Вид (виды) разрешенного использования				для размещения и обслуживания напорного канализационного коллектора			
7.1.	Дополнительные сведения об использовании земельного участка				—			
8.	Кадастровый или иной государственный учетный номер (инвентарный) здания, сооружения, объекта незавершенного строительства, расположенного на земельном участке				—			
9.	Сведения о земельных участках (землях общего пользования, территории общего пользования), посредством которых обеспечивается доступ				—			
10.	Иные сведения				Аренда (в том числе, субаренда). Обременение возникает на основании: Договор аренды земельного участка № 215			
4. Пояснения к сведениям об уточняемом земельном участке с кадастровым номером 54:07:040508:72 :								
1.	—							
1. Сведения о характерных точках границ уточняемого земельного участка с кадастровым номером 54:07:040508:73 :								
Система координат МСК НСО, зона 4 Зона № 4								
Обозначение характерных точек границ	Координаты, м				Метод определения координат	Формулы, примененные для расчета средней квадратической погрешности определения координат характерных точек границ (Mt), с подставленными в такие формулы значениями и итоговые (вычисленные) значения Mt, м	Описание закрепления точки	
	содержатся в Едином государственном реестре недвижимости		определены в результате выполнения комплексных кадастровых работ					
	X	Y	X	Y				
1	2	3	4	5	6	7	8	

1	2	3	4	5	6	7	8
4	445 888,51	4 221 096,16	—	—	Аналитический метод	Mt = 0,10	—
460	445 858,61	4 221 140,18	—	—		0,10	
461	445 854,97	4 221 147,21	—	—			
462	445 857,80	4 221 149,43	—	—			
463	445 836,75	4 221 170,75	—	—			
464	445 832,44	4 221 174,62	—	—			
465	445 832,69	4 221 174,90	—	—			
466	445 828,15	4 221 178,90	—	—			
467	445 823,83	4 221 182,96	—	—			
10	445 803,95	4 221 160,43	—	—			
9	445 808,84	4 221 156,87	—	—			
8	445 818,84	4 221 149,09	—	—			
7	445 835,38	4 221 139,14	—	—			
6	445 842,64	4 221 132,63	—	—			
5	445 851,20	4 221 125,54	—	—			
н18	—	—	445 894,51	4 221 092,54			
н18851	—	—	445 894,51	4 221 092,54			
н468	—	—	445 859,99	4 221 140,35			
н469	—	—	445 854,66	4 221 146,83			
н470	—	—	445 858,35	4 221 150,70			
н471	—	—	445 843,14	4 221 163,46			
н472	—	—	445 830,18	4 221 174,26			
н473	—	—	445 830,43	4 221 174,54			
н474	—	—	445 825,71	4 221 178,29			
н475	—	—	445 821,63	4 221 181,82			
н24	—	—	445 805,33	4 221 160,60			
н23	—	—	445 809,62	4 221 157,48			
н22	—	—	445 820,17	4 221 149,28			
н21	—	—	445 835,13	4 221 138,78			
н20	—	—	445 842,95	4 221 133,06			
н19	—	—	445 852,00	4 221 126,20			
4	445 888,51	4 221 096,16	—	—			
						Mt = 0,10	

2. Сведения о частях границ уточняемого земельного участка с кадастровым номером 54:07:040508:73 :				
Обозначение части границ		Горизонтальное проложение (S), м	Описание прохождения части границ	Сведения о согласовании местоположения границ (согласовано/спорное)
от т.	до т.			
1	2	3	4	5
н18	н18851	0,00	—	согласовано
н18851	н468	58,97		
н468	н469	8,39		
н469	н470	5,35		
н470	н471	19,85		
н471	н472	16,87		
н472	н473	0,38		
н473	н474	6,03		
н474	н475	5,40		
н475	н24	26,76		
н24	н23	5,30		
н23	н22	13,36		
н22	н21	18,28		
н21	н20	9,69		
н20	н19	11,36		
н19	н18	54,22		
3. Сведения о характеристиках уточняемого земельного участка с кадастровым номером 54:07:040508:73 :				
№ п/п	Наименование характеристики земельного участка		Значение характеристики	
1	2		3	
1.	Адрес земельного участка		—	
1.1.	Сведения о местоположении земельного участка (при отсутствии адреса) в структурированном в соответствии с федеральной информационной адресной системой виде		633227, Российская Федерация, Новосибирская область, Искитимский р-н, Чернореченский п, Мостовая ул, д 18, кв 2	
1.2.	Дополнительные сведения о местоположении земельного участка		Местоположение установлено относительно ориентира, расположенного в границах участка. Почтовый адрес ориентира: обл. Новосибирская, р-н Искитимский, п. Чернореченский, ул. Мостовая, дом 18, Квартира 2	
2.	Площадь земельного участка ± величина погрешности определения (вычисления) площади (Р ± ΔР), м²		1 788 ± 15,00	

1	2				3		
3.	Формула, примененная для вычисления предельной погрешности определения площади земельного участка, с подставленными значениями и итоговые (вычисленные) значения				3,5*0,1*√(1788) = 15		
4.	Площадь земельного участка согласно сведениям Единого государственного реестра недвижимости (Ркад), м²				1 788,00		
5.	Оценка расхождения Р и Ркад (Р - Ркад), м²				0		
6.	Предельный минимальный и максимальный размеры земельного участка (Рмин и Рмакс), м²				Рмин = 300 Рмакс = 3 000		
7.	Вид (виды) разрешенного использования				Для ведения личного подсобного хозяйства		
7.1.	Дополнительные сведения об использовании земельного участка				—		
8.	Кадастровый или иной государственный учетный номер (инвентарный) здания, сооружения, объекта незавершенного строительства, расположенного на земельном участке				54:07:040508:91		
9.	Сведения о земельных участках (землях общего пользования, территории общего пользования), посредством которых обеспечивается доступ				—		
10.	Иные сведения				Ипотека в силу закона. Обременение возникает на основании: Договор купли-продажи		
4. Пояснения к сведениям об уточняемом земельном участке с кадастровым номером 54:07:040508:73 :							
1.	—						
1. Сведения о характерных точках границ уточняемого земельного участка с кадастровым номером 54:07:040508:74 :							
Система координат МСК НСО, зона 4 Зона № 4							
Обозначение характерных точек границ	Координаты, м				Метод определения координат	Формулы, примененные для расчета средней квадратической погрешности определения координат характерных точек границ (Mt), с подставленными в такие формулы значениями и итоговые (вычисленные) значения Mt, м	Описание закрепления точки
	содержатся в Едином государственном реестре недвижимости		определены в результате выполнения комплексных кадастровых работ				
	X	Y	X	Y			
1	2	3	4	5	6	7	8
4	445 888,51	4 221 096,16	—	—	Аналитический метод	Mt = 0,10	—
476	445 911,78	4 221 110,95	—	—		0,10	
477	445 875,54	4 221 163,54	—	—			

1	2	3	4	5	6	7	8
478	445 838,13	4 221 200,02	—	—	Аналитический метод	0,10	—
467	445 823,83	4 221 182,96	—	—			
466	445 828,15	4 221 178,90	—	—			
465	445 832,69	4 221 174,90	—	—			
464	445 832,44	4 221 174,62	—	—			
463	445 836,75	4 221 170,75	—	—			
462	445 857,80	4 221 149,43	—	—			
461	445 854,97	4 221 147,21	—	—			
460	445 858,61	4 221 140,18	—	—			
н18851	—	—	445 894,51	4 221 092,54			
н479	—	—	445 911,77	4 221 110,95			
н480	—	—	445 875,53	4 221 163,54			
н481	—	—	445 838,13	4 221 200,01			
н18850	—	—	445 828,73	4 221 188,83	—	Mt	
н475	—	—	445 821,63	4 221 181,82	Аналитический метод	Mt = 0,10	
н474	—	—	445 825,71	4 221 178,29			
н473	—	—	445 830,43	4 221 174,54			
н472	—	—	445 830,18	4 221 174,26			
н471	—	—	445 843,14	4 221 163,46			
н470	—	—	445 858,35	4 221 150,70			
н469	—	—	445 854,66	4 221 146,83			
н468	—	—	445 859,99	4 221 140,35			
4	445 888,51	4 221 096,16	—	—			

2. Сведения о частях границ уточняемого земельного участка с кадастровым номером 54:07:040508:74 :

Обозначение части границ		Горизонтальное проложение (S), м	Описание прохождения части границ	Сведения о согласовании местоположения границ (согласовано/спорное)
от т.	до т.			
1	2	3	4	5
н18851	н479	25,24	—	согласовано
н479	н480	63,87		
н480	н481	52,24		
н481	н18850	14,61		
н18850	н475	9,98		
н475	н474	5,40		
н474	н473	6,03		

1	2	3	4	5
н473	н472	0,38	—	согласовано
н472	н471	16,87		
н471	н470	19,85		
н470	н469	5,35		
н469	н468	8,39		
н468	н18851	58,97		

3. Сведения о характеристиках уточняемого земельного участка с кадастровым номером 54:07:040508:74 :

№ п/п	Наименование характеристики земельного участка	Значение характеристики
1	2	3
1.	Адрес земельного участка	—
1.1.	Сведения о местоположении земельного участка (при отсутствии адреса) в структурированном в соответствии с федеральной информационной адресной системой виде	633227, Российская Федерация, Новосибирская область, Искитимский р-н, Чернореченский п, Мостовая ул, д 18, кв 2
1.2.	Дополнительные сведения о местоположении земельного участка	Местоположение установлено относительно ориентира, расположенного в границах участка. Почтовый адрес ориентира: обл. Новосибирская, р-н Искитимский, п. Чернореченский, ул. Мостовая, дом 18, Квартира 2
2.	Площадь земельного участка ± величина погрешности определения (вычисления) площади ($P \pm \Delta P$), м²	$2\,822 \pm 19,00$
3.	Формула, примененная для вычисления предельной погрешности определения площади земельного участка, с подставленными значениями и итоговые (вычисленные) значения	$3,5*0,1*\sqrt{(2822)} = 19$
4.	Площадь земельного участка согласно сведениям Единого государственного реестра недвижимости (Ркад), м²	2 811,00
5.	Оценка расхождения Р и Ркад ($P - P_{кад}$), м²	11
6.	Предельный минимальный и максимальный размеры земельного участка ($P_{мин}$ и $P_{макс}$), м²	$P_{мин} = 300$ $P_{макс} = 3\,000$
7.	Вид (виды) разрешенного использования	Для ведения личного подсобного хозяйства
7.1.	Дополнительные сведения об использовании земельного участка	—
8.	Кадастровый или иной государственный учетный номер (инвентарный) здания, сооружения, объекта незавершенного строительства, расположенного на земельном участке	54:07:040508:91
9.	Сведения о земельных участках (землях общего пользования, территории общего пользования), посредством которых обеспечивается доступ	—

1	2				3		
10.	Иные сведения				—		
4. Пояснения к сведениям об уточняемом земельном участке с кадастровым номером 54:07:040508:74 :							
1.	—						
1. Сведения о характерных точках границ уточняемого земельного участка с кадастровым номером 54:07:040508:76 :							
Система координат МСК НСО, зона 4 Зона № 4							
Обозначение характерных точек границ	Координаты, м				Метод определения координат	Формулы, примененные для расчета средней квадратической погрешности определения координат характерных точек границ (Mt), с подставленными в такие формулы значениями и итоговые (вычисленные) значения Mt, м	Описание закрепления точки
	содержатся в Едином государственном реестре недвижимости		определены в результате выполнения комплексных кадастровых работ				
	X	Y	X	Y			
1	2	3	4	5	6	7	8
н454	—	—	445 775,51	4 220 910,47	Аналитический метод	Mt = 0,10	—
н222	—	—	445 779,46	4 220 917,21			
н221	—	—	445 773,86	4 220 920,43			
н482	—	—	445 769,94	4 220 913,73			
н454	—	—	445 775,51	4 220 910,47			
2. Сведения о частях границ уточняемого земельного участка с кадастровым номером 54:07:040508:76 :							
Обозначение части границ		Горизонтальное проложение (S), м	Описание прохождения части границ		Сведения о согласовании местоположения границ (согласовано/спорное)		
от т.	до т.						
1	2	3	4		5		
н454	н222	7,81	—		согласовано		
н222	н221	6,46					
н221	н482	7,76					
н482	н454	6,45					
3. Сведения о характеристиках уточняемого земельного участка с кадастровым номером 54:07:040508:76 :							
№ п/п	Наименование характеристики земельного участка				Значение характеристики		
1	2				3		

1	2	3
1.	Адрес земельного участка	—
1.1.	Сведения о местоположении земельного участка (при отсутствии адреса) в структурированном в соответствии с федеральной информационной адресной системой виде	633227, Российская Федерация, Новосибирская область, Искитимский р-н, Чернореченский п, Советская ул
1.2.	Дополнительные сведения о местоположении земельного участка	Местоположение установлено относительно ориентира, расположенного в границах участка. Почтовый адрес ориентира: обл. Новосибирская, р-н Искитимский, п. Чернореченский, ул. Советская, 4д.
2.	Площадь земельного участка \pm величина погрешности определения (вычисления) площади ($P \pm \Delta P$), м ²	$50 \pm 2,00$
3.	Формула, примененная для вычисления предельной погрешности определения площади земельного участка, с подставленными значениями и итоговые (вычисленные) значения	$3,5 * 0,1 * \sqrt{(50)} = 2$
4.	Площадь земельного участка согласно сведениям Единого государственного реестра недвижимости (Ркад), м ²	50,00
5.	Оценка расхождения Р и Ркад ($P - P_{кад}$), м ²	0
6.	Предельный минимальный и максимальный размеры земельного участка (Рмин и Рмакс), м ²	— —
7.	Вид (виды) разрешенного использования	Для строительства гаража
7.1.	Дополнительные сведения об использовании земельного участка	—
8.	Кадастровый или иной государственный учетный номер (инвентарный) здания, сооружения, объекта незавершенного строительства, расположенного на земельном участке	54:07:040508:119
9.	Сведения о земельных участках (землях общего пользования, территории общего пользования), посредством которых обеспечивается доступ	—
10.	Иные сведения	—
4. Пояснения к сведениям об уточняемом земельном участке с кадастровым номером <u>54:07:040508:76</u> :		
1.	—	

1. Сведения о характерных точках границ уточняемого земельного участка с кадастровым номером

54:07:040508:117

:

Система координат

МСК НСО, зона 4

Зона №

4

Обоз- начение харак- терных точек границ	Координаты, м				Метод определения координат	Формулы, примененные для расчета средней квадратической погрешности определения координат характерных точек границ (Mt), с подставленными в такие формулы значениями и итоговые (вычисленные) значения Mt, м	Описание закрепления точки
	содержатся в Едином государственном реестре недвижимости		определены в результате выполнения комплексных кадастровых работ				
	X	Y	X	Y			
1	2	3	4	5	6	7	8
483	445 653,34	4 220 963,06	445 653,34	4 220 963,06	Аналитический метод	Mt = 0,10	—
н333	—	—	445 662,37	4 220 974,37			
н332	—	—	445 653,01	4 220 980,96			
н331	—	—	445 648,21	4 220 982,60			
334	445 661,62	4 220 973,24	—	—		0,10	
330	445 613,62	4 221 006,70	445 613,62	4 221 006,70		Mt = 0,10	
484	445 602,92	4 220 990,42	445 602,92	4 220 990,42			
485	445 632,61	4 220 971,30	445 632,61	4 220 971,30			
486	445 637,59	4 220 972,68	445 637,59	4 220 972,68			
487	445 646,94	4 220 967,48	445 646,94	4 220 967,48			
483	445 653,34	4 220 963,06	445 653,34	4 220 963,06			

2. Сведения о частях границ уточняемого земельного участка с кадастровым номером

54:07:040508:117

:

Обозначение части границ		Горизонтальное проложение (S), м	Описание прохождения части границ	Сведения о согласовании местоположения границ (согласовано/спорное)
от т.	до т.			
1	2	3	4	5
483	н333	14,47	—	согласовано
н333	н332	11,45		
н332	н331	5,07		
н331	330	42,16		
330	484	19,48		
484	485	35,31		
485	486	5,17		
486	487	10,70		

1	2	3	4	5
487	483	7,78	—	согласовано
3. Сведения о характеристиках уточняемого земельного участка с кадастровым номером 54:07:040508:117 :				
№ п/п	Наименование характеристики земельного участка		Значение характеристики	
1	2		3	
1.	Адрес земельного участка		—	
1.1.	Сведения о местоположении земельного участка (при отсутствии адреса) в структурированном в соответствии с федеральной информационной адресной системой виде		633227, Российская Федерация, Новосибирская область, Искитимский р-н, Чернореченский п, Мостовая ул, д 1а	
1.2.	Дополнительные сведения о местоположении земельного участка		Новосибирская область, р-н Искитимский, п Чернореченский, ул Мостовая, дом №1а	
2.	Площадь земельного участка ± величина погрешности определения (вычисления) площади (Р ± ΔР), м²		995 ± 11,00	
3.	Формула, примененная для вычисления предельной погрешности определения площади земельного участка, с подставленными значениями и итоговые (вычисленные) значения		3,5*0,1*√(995) = 11	
4.	Площадь земельного участка согласно сведениям Единого государственного реестра недвижимости (Ркад), м²		977,00	
5.	Оценка расхождения Р и Ркад (Р - Ркад), м²		18	
6.	Предельный минимальный и максимальный размеры земельного участка (Рмин и Рмакс), м²		Рмин = 300 Рмакс = 3 000	
7.	Вид (виды) разрешенного использования		Для ведения личного подсобного хозяйства	
7.1.	Дополнительные сведения об использовании земельного участка		—	
8.	Кадастровый или иной государственный учетный номер (инвентарный) здания, сооружения, объекта незавершенного строительства, расположенного на земельном участке		54:07:040508:329	
9.	Сведения о земельных участках (землях общего пользования, территории общего пользования), посредством которых обеспечивается доступ		—	
10.	Иные сведения		—	
4. Пояснения к сведениям об уточняемом земельном участке с кадастровым номером 54:07:040508:117 :				
1.	—			

Сведения об уточняемых земельных участках, необходимые для исправления реестровых ошибок в сведениях о местоположении их границ								
1. Сведения о характерных точках границ уточняемого земельного участка с кадастровым номером					54:07:040508:7			:
Система координат				МСК НСО, зона 4		Зона № 4		
Обозначение характерных точек границ	Координаты, м				Метод определения координат	Формулы, примененные для расчета средней квадратической погрешности определения координат характерных точек границ (Mt), с подставленными в такие формулы значениями и итоговые (вычисленные) значения Mt, м	Описание закрепления точки	
	содержатся в Едином государственном реестре недвижимости		определены в результате выполнения комплексных кадастровых работ					
	X	Y	X	Y				
1	2	3	4	5	6	7	8	
121	445 780,82	4 220 981,30	—	—	Аналитический метод	0,10	—	
н122	—	—	445 782,57	4 220 982,06		Mt = 0,10		
н123	—	—	445 795,20	4 221 002,43		0,10		
124	445 791,42	4 220 998,64	—	—		Mt = 0,10		
125	445 769,79	4 221 018,47	445 769,79	4 221 018,47				
126	445 761,68	4 221 024,86	445 761,68	4 221 024,86				
н127	—	—	445 745,23	4 221 036,70				
128	445 743,77	4 221 037,74	445 743,77	4 221 037,74		Mt = 0,10		
129	445 737,90	4 221 030,33	445 737,90	4 221 030,33				
130	445 735,77	4 221 031,90	445 735,77	4 221 031,90				
131	445 726,32	4 221 019,97	—	—				
н132	—	—	445 726,76	4 221 020,42		Mt = 0,10		
н133	—	—	445 750,03	4 221 005,45				
121	445 780,82	4 220 981,30	—	—		0,10		
2. Сведения о частях границ уточняемого земельного участка с кадастровым номером						54:07:040508:7		
Обозначение части границ		Горизонтальное проложение (S), м	Описание прохождения части границ	Сведения о согласовании местоположения границ (согласовано/спорное)				
от т.	до т.							
1	2	3	4	5				
н122	н123	23,97	—	согласовано				
н123	125	30,05						
125	126	10,32						
126	н127	20,27						

1	2	3	4	5
н127	128	1,79	—	согласовано
128	129	9,45		
129	130	2,65		
130	н132	14,59		
н132	н133	27,67		
н133	н122	40,07		

3. Сведения о характеристиках уточняемого земельного участка с кадастровым номером 54:07:040508:7 **:**

№ п/п	Наименование характеристики	Значение характеристики
1	2	3
1.	Адрес земельного участка	—
1.1.	Сведения о местоположении земельного участка (при отсутствии адреса) в структурированном в соответствии с федеральной информационной адресной системой виде	633227, Российская Федерация, Новосибирская область, Искитимский р-н, Чернореченский п, Мостовая ул, д 8
1.2.	Дополнительные сведения о местоположении земельного участка	обл. Новосибирская, р-н Искитимский, поселок Чернореченский, улица Мостовая, дом 8
2.	Площадь земельного участка \pm величина погрешности определения (вычисления) площади ($P \pm \Delta P$), м ²	1 504 \pm 14,00
3.	Формула, примененная для вычисления предельной погрешности определения площади земельного участка, с подставленными значениями и итоговые (вычисленные) значения	$3,5*0,1*\sqrt{(1504)} = 14$
4.	Площадь земельного участка согласно сведениям Единого государственного реестра недвижимости (Ркад), м ²	1 504,00
5.	Оценка расхождения Р и Ркад ($P - P_{кад}$), м ²	0
6.	Предельный минимальный и максимальный размеры земельного участка ($P_{мин}$ и $P_{макс}$), м ²	$P_{мин} = P_{мин} = 300$ $P_{макс} = P_{макс} = 3\ 000$
7.	Кадастровый или иной государственный учетный номер (инвентарный) здания, сооружения, объекта незавершенного строительства, расположенного на земельном участке	54:33:050294:33
8.	Вид (виды) разрешенного использования	Для ведения личного подсобного хозяйства
8.1.	Дополнительные сведения об использовании земельного участка	—
9.	Сведения о земельных участках (землях общего пользования, территории общего пользования), посредством которых обеспечивается доступ	—

1	2				3					
10.	Иные сведения				Ипотека в силу закона. Обременение возникает на основании: Договор купли-продажи земельного участка и жилого дома					
4. Пояснения к сведениям об уточняемом земельном участке с кадастровым номером					54:07:040508:7			:		
1.	—									
1. Сведения о характерных точках границ уточняемого земельного участка с кадастровым номером					54:07:040508:16				:	
Система координат					МСК НСО, зона 4				Зона №	4
Обоз- начение харак- терных точек границ	Координаты, м				Метод определения координат	Формулы, примененные для расчета средней квадратической погрешности определения координат характерных точек границ (Mt), с подставленными в такие формулы значениями и итоговые (вычисленные) значения Mt, м	Описание закрепления точки			
	содержатся в Едином государственном реестре недвижимости		определены в результате выполнения комплексных кадастровых работ							
	X	Y	X	Y						
1	2	3	4	5	6	7	8			
273	445 769,12	4 221 149,81	—	—	Аналитический метод	Mt = 0,10	—			
262	445 780,64	4 221 166,14	—	—		0,10				
261	445 775,87	4 221 170,28	—	—						
260	445 768,03	4 221 175,56	—	—						
259	445 760,42	4 221 181,88	—	—						
258	445 733,81	4 221 203,20	—	—						
274	445 723,94	4 221 211,02	—	—						
275	445 710,50	4 221 194,05	—	—						
276	445 740,49	4 221 170,50	—	—		Mt = 0,10				
277	445 752,11	4 221 160,60	—	—						
н278	—	—	445 772,46	4 221 150,57						
н272	—	—	445 783,67	4 221 167,39						
н271	—	—	445 778,08	4 221 170,75						
н270	—	—	445 772,50	4 221 174,46						
н269	—	—	445 762,33	4 221 181,93						
н268	—	—	445 735,15	4 221 202,53						
н267	—	—	445 722,59	4 221 211,89						
н279	—	—	445 710,26	4 221 196,37						

1	2	3	4	5	6	7	8
н280	—	—	445 742,00	4 221 171,45	Аналитический метод	Mt = 0,10	—
н281	—	—	445 748,26	4 221 166,05			
273	445 769,12	4 221 149,81	—	—			
2. Сведения о частях границ уточняемого земельного участка с кадастровым номером					54:07:040508:16 :		
Обозначение части границ		Горизонтальное проложение (S), м	Описание прохождения части границ		Сведения о согласовании местоположения границ (согласовано/спорное)		
от т.	до т.						
1	2	3	4		5		
н278	н272	20,21	—		согласовано		
н272	н271	6,52					
н271	н270	6,70					
н270	н269	12,62					
н269	н268	34,10					
н268	н267	15,66					
н267	н279	19,82					
н279	н280	40,35					
н280	н281	8,27					
н281	н278	28,73					
3. Сведения о характеристиках уточняемого земельного участка с кадастровым номером					54:07:040508:16 :		
№ п/п	Наименование характеристики			Значение характеристики			
1	2			3			
1.	Адрес земельного участка			—			
1.1.	Сведения о местоположении земельного участка (при отсутствии адреса) в структурированном в соответствии с федеральной информационной адресной системой виде			633227, Российская Федерация, Новосибирская область, Искитимский р-н, Чернореченский п, Мостовая ул, уч 21			
1.2.	Дополнительные сведения о местоположении земельного участка			Российская Федерация, Новосибирская область, муниципальный район Искитимский, сельское поселение Чернореченский сельсовет, поселок Чернореченский, улица Мостовая, земельный участок 21			
2.	Площадь земельного участка ± величина погрешности определения (вычисления) площади (Р ± ΔР), м²			1 558 ± 14,00			
3.	Формула, примененная для вычисления предельной погрешности определения площади земельного участка, с подставленными значениями и итоговые (вычисленные) значения			3,5*0,1*√(1558) = 14			

1	2				3		
4.	Площадь земельного участка согласно сведениям Единого государственного реестра недвижимости (Ркад), м²				1 558,00		
5.	Оценка расхождения Р и Ркад (Р - Ркад), м²				0		
6.	Предельный минимальный и максимальный размеры земельного участка (Рмин и Рмакс), м²				Рмин = Рмин = 300 Рмакс = Рмакс = 3 000		
7.	Кадастровый или иной государственный учетный номер (инвентарный) здания, сооружения, объекта незавершенного строительства, расположенного на земельном участке				54:07:040508:86; 54:07:040508:331		
8.	Вид (виды) разрешенного использования				Для ведения личного подсобного хозяйства		
8.1.	Дополнительные сведения об использовании земельного участка				—		
9.	Сведения о земельных участках (землях общего пользования, территории общего пользования), посредством которых обеспечивается доступ				—		
10.	Иные сведения				—		
4. Пояснения к сведениям об уточняемом земельном участке с кадастровым номером					54:07:040508:16 :		
1.	—						
1. Сведения о характерных точках границ уточняемого земельного участка с кадастровым номером					54:07:040508:17 :		
Система координат МСК НСО, зона 4					Зона № 4		
Обозначение характерных точек границ	Координаты, м				Метод определения координат	Формулы, примененные для расчета средней квадратической погрешности определения координат характерных точек границ (Mt), с подставленными в такие формулы значениями и итоговые (вычисленные) значения Mt, м	Описание закрепления точки
	содержатся в Едином государственном реестре недвижимости		определены в результате выполнения комплексных кадастровых работ				
	X	Y	X	Y			
1	2	3	4	5	6	7	8
282	445 757,84	4 221 128,86	—	—	Аналитический метод	0,10	—
283	445 763,68	4 221 137,87	—	—			
284	445 764,89	4 221 139,94	—	—			
285	445 768,75	4 221 146,25	—	—			
286	445 767,29	4 221 147,17	—	—			
273	445 769,12	4 221 149,81	—	—			
277	445 752,11	4 221 160,60	—	—		Mt = 0,10	

1	2	3	4	5	6	7	8
276	445 740,49	4 221 170,50	—	—	Аналитический метод	Mt = 0,10	—
275	445 710,50	4 221 194,05	—	—		0,10	
287	445 701,47	4 221 201,13	—	—			
288	445 699,17	4 221 202,96	—	—			
289	445 689,79	4 221 188,35	—	—			
290	445 729,44	4 221 151,76	—	—			
н291	—	—	445 758,21	4 221 128,28		Mt = 0,10	
н292	—	—	445 765,19	4 221 138,82			
н293	—	—	445 766,40	4 221 140,89			
н294	—	—	445 770,26	4 221 147,20			
н278	—	—	445 772,46	4 221 150,57			
н281	—	—	445 748,26	4 221 166,05			
н280	—	—	445 742,00	4 221 171,45			
н279	—	—	445 710,26	4 221 196,37			
н295	—	—	445 702,98	4 221 202,08			
н296	—	—	445 701,60	4 221 203,18			
н297	—	—	445 692,19	4 221 188,52			
н298	—	—	445 696,91	4 221 184,28			
н299	—	—	445 731,44	4 221 153,96			
н300	—	—	445 743,00	4 221 142,20			
н301	—	—	445 747,35	4 221 137,38			
н302	—	—	445 752,05	4 221 132,89			
н303	—	—	445 752,37	4 221 133,25			
н304	—	—	445 755,56	4 221 130,74			
282	445 757,84	4 221 128,86	—	—		0,10	

2. Сведения о частях границ уточняемого земельного участка с кадастровым номером
54:07:040508:17
:

Обозначение части границ		Горизонтальное проложение (S), м	Описание прохождения части границ	Сведения о согласовании местоположения границ (согласовано/спорное)
от т.	до т.			
1	2	3	4	5
н291	н292	12,64	—	согласовано
н292	н293	2,40		
н293	н294	7,40		
н294	н278	4,02		
н278	н281	28,73		

1	2	3	4	5
н281	н280	8,27	—	согласовано
н280	н279	40,35		
н279	н295	9,25		
н295	н296	1,76		
н296	н297	17,42		
н297	н298	6,34		
н298	н299	45,95		
н299	н300	16,49		
н300	н301	6,49		
н301	н302	6,50		
н302	н303	0,48		
н303	н304	4,06		
н304	н291	3,62		

3. Сведения о характеристиках уточняемого земельного участка с кадастровым номером 54:07:040508:17 :

№ п/п	Наименование характеристики	Значение характеристики
1	2	3
1.	Адрес земельного участка	—
1.1.	Сведения о местоположении земельного участка (при отсутствии адреса) в структурированном в соответствии с федеральной информационной адресной системой виде	633227, Российская Федерация, Новосибирская область, Искитимский р-н, Чернореченский п, Мостовая ул, д 19
1.2.	Дополнительные сведения о местоположении земельного участка	Местоположение установлено относительно ориентира, расположенного в границах участка. Почтовый адрес ориентира: обл. Новосибирская, р-н Искитимский, п. Чернореченский, ул. Мостовая, дом 19
2.	Площадь земельного участка \pm величина погрешности определения (вычисления) площади ($P \pm \Delta P$), м ²	$1\,831 \pm 15,00$
3.	Формула, примененная для вычисления предельной погрешности определения площади земельного участка, с подставленными значениями и итоговые (вычисленные) значения	$3,5 * 0,1 * \sqrt{(1831)} = 15$
4.	Площадь земельного участка согласно сведениям Единого государственного реестра недвижимости (Ркад), м ²	1 830,00
5.	Оценка расхождения Р и Ркад ($P - P_{кад}$), м ²	1
6.	Предельный минимальный и максимальный размеры земельного участка ($P_{мин}$ и $P_{макс}$), м ²	$P_{мин} = P_{мин} = 300$ $P_{макс} = P_{макс} = 3\,000$

1	2				3		
7.	Кадастровый или иной государственный учетный номер (инвентарный) здания, сооружения, объекта незавершенного строительства, расположенного на земельном участке				54:07:040508:92		
8.	Вид (виды) разрешенного использования				Для ведения личного подсобного хозяйства		
8.1.	Дополнительные сведения об использовании земельного участка				—		
9.	Сведения о земельных участках (землях общего пользования, территории общего пользования), посредством которых обеспечивается доступ				—		
10.	Иные сведения				—		
4. Пояснения к сведениям об уточняемом земельном участке с кадастровым номером					54:07:040508:17 :		
1.	—						
1. Сведения о характерных точках границ уточняемого земельного участка с кадастровым номером					54:07:040508:128 :		
Система координат МСК НСО, зона 4					Зона № 4		
Обоз- начение харак- терных точек границ	Координаты, м				Метод определения координат	Формулы, примененные для расчета средней квадратической погрешности определения координат характерных точек границ (Mt), с подставленными в такие формулы значениями и итоговые (вычисленные) значения Mt, м	Описание закрепления точки
	содержатся в Едином государственном реестре недвижимости		определены в результате выполнения комплексных кадастровых работ				
	X	Y	X	Y			
1	2	3	4	5	6	7	8
55	445 662,61	4 220 957,54	—	—	Аналитический метод	0,10	—
488	445 662,12	4 220 956,87	—	—		Mt = 0,10	
489	445 656,04	4 220 948,73	—	—		0,10	
421	445 672,75	4 220 938,63	—	—		Mt = 0,10	
56	445 679,73	4 220 948,08	—	—			
н431	—	—	445 675,22	4 220 938,10			
н38	—	—	445 681,57	4 220 946,79			
н37	—	—	445 664,90	4 220 957,33		0,10	
н432	—	—	445 657,89	4 220 948,14			
55	445 662,61	4 220 957,54	—	—			

2. Сведения о частях границ уточняемого земельного участка с кадастровым номером				54:07:040508:128		:
Обозначение части границ		Горизонтальное проложение (S), м	Описание прохождения части границ	Сведения о согласовании местоположения границ (согласовано/спорное)		
от т.	до т.					
1	2	3	4	5		
н431	н38	10,76	—	согласовано		
н38	н37	19,72				
н37	н432	11,56				
н432	н431	20,03				
3. Сведения о характеристиках уточняемого земельного участка с кадастровым номером				54:07:040508:128		:
№ п/п	Наименование характеристики		Значение характеристики			
1	2		3			
1.	Адрес земельного участка		—			
1.1.	Сведения о местоположении земельного участка (при отсутствии адреса) в структурированном в соответствии с федеральной информационной адресной системой виде		633227, Российская Федерация, Новосибирская область, Искитимский р-н, Чернореченский п, Советская ул			
1.2.	Дополнительные сведения о местоположении земельного участка		Новосибирская область, р-н Искитимский, п Чернореченский, ул Советская			
2.	Площадь земельного участка ± величина погрешности определения (вычисления) площади (Р ± ΔР), м²		221 ± 5,00			
3.	Формула, примененная для вычисления предельной погрешности определения площади земельного участка, с подставленными значениями и итоговые (вычисленные) значения		3,5*0,1*√(221) = 5			
4.	Площадь земельного участка согласно сведениям Единого государственного реестра недвижимости (Ркад), м²		221,00			
5.	Оценка расхождения Р и Ркад (Р - Ркад), м²		0			
6.	Предельный минимальный и максимальный размеры земельного участка (Рмин и Рмакс), м²		Рмин = Рмин = 300 Рмакс = Рмакс = 3 000			
7.	Кадастровый или иной государственный учетный номер (инвентарный) здания, сооружения, объекта незавершенного строительства, расположенного на земельном участке		54:07:000000:1261			
8.	Вид (виды) разрешенного использования		для ведения личного подсобного хозяйства			
8.1.	Дополнительные сведения об использовании земельного участка		—			
9.	Сведения о земельных участках (землях общего пользования, территории общего пользования), посредством которых обеспечивается доступ		—			

1	2				3		
10.	Иные сведения				Запрещение. Обременение возникает на основании: Постановление судебного пристава-исполнителя ОСП по Искитимскому району Кем Анастасия Анатольевна, № 741452481/5418 (107809/25/54018-ИП), выдан ОСП по Искитимскому району НСО Ипотека в силу закона. Обременение возникает на основании: Договор купли-продажи квартиры и земельных участков		
4. Пояснения к сведениям об уточняемом земельном участке с кадастровым номером					54:07:040508:128		
1.	—						
1. Сведения о характерных точках границ уточняемого земельного участка с кадастровым номером					54:07:040508:129		
Система координат МСК НСО, зона 4					Зона № 4		
Обоз- начение харак- терных точек границ	Координаты, м				Метод определения координат	Формулы, примененные для расчета средней квадратической погрешности определения координат характерных точек границ (Mt), с подставленными в такие формулы значениями и итоговые (вычисленные) значения Mt, м	Описание закрепления точки
	содержатся в Едином государственном реестре недвижимости		определены в результате выполнения комплексных кадастровых работ				
	X	Y	X	Y			
1	2	3	4	5	6	7	8
64	445 696,02	4 220 936,86	—	—	Аналитический метод	Mt = 0,10	—
429	445 694,25	4 220 935,60	—	—			
428	445 691,53	4 220 937,31	—	—			
427	445 680,30	4 220 937,38	—	—			
426	445 673,34	4 220 926,25	—	—			
425	445 672,22	4 220 924,06	—	—			
490	445 687,60	4 220 916,18	—	—			
491	445 690,18	4 220 919,34	—	—			
492	445 696,35	4 220 926,94	—	—			
65	445 701,51	4 220 933,06	—	—			
н43	—	—	445 702,47	4 220 933,15			
н42	—	—	445 698,47	4 220 935,60			
н441	—	—	445 697,13	4 220 933,28			
н440	—	—	445 693,84	4 220 935,09			
н439	—	—	445 681,20	4 220 934,86			
н438	—	—	445 675,18	4 220 924,96			

1	2	3	4	5	6	7	8
н437	—	—	445 672,90	4 220 920,64	Аналитический метод	Mt = 0,10	—
н493	—	—	445 688,16	4 220 912,19			
н494	—	—	445 692,06	4 220 917,71			
н495	—	—	445 697,23	4 220 925,25			
64	445 696,02	4 220 936,86	—	—			

2. Сведения о частях границ уточняемого земельного участка с кадастровым номером 54:07:040508:129 :

Обозначение части границ		Горизонтальное проложение (S), м	Описание прохождения части границ	Сведения о согласовании местоположения границ (согласовано/спорное)
от т.	до т.			
1	2	3	4	5
н43	н42	4,69	—	согласовано
н42	н441	2,68		
н441	н440	3,76		
н440	н439	12,64		
н439	н438	11,59		
н438	н437	4,88		
н437	н493	17,44		
н493	н494	6,76		
н494	н495	9,14		
н495	н43	9,48		

3. Сведения о характеристиках уточняемого земельного участка с кадастровым номером 54:07:040508:129 :

№ п/п	Наименование характеристики	Значение характеристики
1	2	3
1.	Адрес земельного участка	—
1.1.	Сведения о местоположении земельного участка (при отсутствии адреса) в структурированном в соответствии с федеральной информационной адресной системой виде	633227, Российская Федерация, Новосибирская область, Искитимский р-н, Чернореченский п, Советская ул
1.2.	Дополнительные сведения о местоположении земельного участка	Новосибирская область, р-н Искитимский, п Чернореченский, ул Советская
2.	Площадь земельного участка ± величина погрешности определения (вычисления) площади ($P \pm \Delta P$), м²	$397 \pm 7,00$
3.	Формула, примененная для вычисления предельной погрешности определения площади земельного участка, с подставленными значениями и итоговые (вычисленные) значения	$3,5*0,1*\sqrt{(397)} = 7$

1	2	3
4.	Площадь земельного участка согласно сведениям Единого государственного реестра недвижимости (Ркад), м ²	371,00
5.	Оценка расхождения Р и Ркад (Р - Ркад), м ²	26
6.	Предельный минимальный и максимальный размеры земельного участка (Рмин и Рмакс), м ²	Рмин = Рмин = 300 Рмакс = Рмакс = 3 000
7.	Кадастровый или иной государственный учетный номер (инвентарный) здания, сооружения, объекта незавершенного строительства, расположенного на земельном участке	54:07:040508:81
8.	Вид (виды) разрешенного использования	для ведения личного подсобного хозяйства
8.1.	Дополнительные сведения об использовании земельного участка	—
9.	Сведения о земельных участках (землях общего пользования, территории общего пользования), посредством которых обеспечивается доступ	—
10.	Иные сведения	Запрещение. Обременение возникает на основании: Постановление судебного пристава-исполнителя ОСП по Искитимскому району Кем Анастасия Анатольевна, № 741452481/5418 (107809/25/54018-ИП), выдан ОСП по Искитимскому району НСО Ипотека в силу закона. Обременение возникает на основании: Договор купли-продажи квартиры и земельных участков
4. Пояснения к сведениям об уточняемом земельном участке с кадастровым номером		54:07:040508:129 :
1.	—	

Описание местоположения здания, сооружения, объекта незавершенного строительства на земельном участке									
1. Сведения о характерных точках контура объекта недвижимости с кадастровым номером 54:07:040508:78 :									
Система координат МСК НСО, зона 4 Зона № 4									
Обозначение характерных точек границ	Содержатся в Едином государственном реестре недвижимости			Определены в ходе выполнения комплексных кадастровых работ			Метод определения координат	Формулы, примененные для расчета средней квадратической погрешности определения координат характерных точек (Mt), м, с подставленными в такие формулы значениями и итоговые (вычисленные) значения Mt, м	
	координаты, м		Радиус, м	координаты, м		Радиус, м			
	X	Y	R	X	Y	R			
1	2	3	4	5	6	7	8	9	
н9О	—	—	—	445 663,49	4 220 977,54	—	Метод спутниковых геодезических измерений (определений)	Mt = 0,10	
н10О	—	—	—	445 670,94	4 220 987,19	—			
н11О	—	—	—	445 665,95	4 220 991,05	—			
н12О	—	—	—	445 658,49	4 220 981,40	—			
н9О	—	—	—	445 663,49	4 220 977,54	—			
2. Сведения о характеристиках объекта недвижимости с кадастровым номером 54:07:040508:78 :									
№ п/п	Наименование характеристики				Значение характеристики				
1	2				3				
1.	Вид объекта недвижимости				Здание				
2.	Ранее присвоенный государственный учетный номер (инвентарный) здания, сооружения, объекта незавершенного строительства				Инвентарный номер 79/03/0170/00:0000/А				
3.	Кадастровый номер земельного участка (земельных участков), в границах которого (которых) расположены здание, сооружение, объект незавершенного строительства				54:07:040508:24				
4.	Уникальный учетный номер кадастрового квартала, в границах которого расположены здание, сооружение, объект незавершенного строительства				54:07:040508				

1	2					3			
5.	Адрес здания, сооружения, объекта незавершенного строительства					—			
5.1.	Сведения о местоположении здания, сооружения, объекта незавершенного строительства (при отсутствии адреса) в структурированном в соответствии с федеральной информационной адресной системой виде					633227, Российская Федерация, Новосибирская область, Искитимский р-н, Чернореченский п, Мостовая ул, д 3			
5.2.	Дополнительные сведения о местоположении					Новосибирская область, р-н. Искитимский, п. Чернореченский, ул. Мостовая, д. 3			
6.	Иные сведения					—			
3. Пояснения к сведениям об объекте недвижимости с кадастровым номером 54:07:040508:78 :									
1.	—								
1. Сведения о характерных точках контура объекта недвижимости с кадастровым номером 54:07:040508:79 :									
Система координат МСК НСО, зона 4 Зона № 4									
Обоз- начение харак- терных точек границ	Содержатся в Едином государственном реестре недвижимости			Определены в ходе выполнения комплексных кадастровых работ			Метод определения координат	Формулы, примененные для расчета средней квадратической погрешности определения координат характерных точек (Mt), м, с подставленными в такие формулы значениями и итоговые (вычисленные) значения Mt, м	
	координаты, м		Радиус, м	координаты, м		Радиус, м			
	X	Y	R	X	Y	R			
1	2	3	4	5	6	7	8	9	
n13O	—	—	—	445 792,68	4 221 188,33	—	Метод спутниковых геодезических измерений (определений)	Mt = 0,10	
n14O	—	—	—	445 800,06	4 221 198,64	—			
n15O	—	—	—	445 793,94	4 221 203,02	—			
n16O	—	—	—	445 786,56	4 221 192,72	—			
n13O	—	—	—	445 792,68	4 221 188,33	—			
2. Сведения о характеристиках объекта недвижимости с кадастровым номером 54:07:040508:79 :									
№ п/п	Наименование характеристики					Значение характеристики			
1	2					3			
1.	Вид объекта недвижимости					Здание			

1	2					3		
2.	Ранее присвоенный государственный учетный номер (инвентарный) здания, сооружения, объекта незавершенного строительства					Инвентарный номер 79/03/0187/00:0000/А, Условный номер 54-54-08/029/2009-467		
3.	Кадастровый номер земельного участка (земельных участков), в границах которого (которых) расположены здание, сооружение, объект незавершенного строительства					54:07:040508:14		
4.	Уникальный учетный номер кадастрового квартала, в границах которого расположены здание, сооружение, объект незавершенного строительства					54:07:040508		
5.	Адрес здания, сооружения, объекта незавершенного строительства					—		
5.1.	Сведения о местоположении здания, сооружения, объекта незавершенного строительства (при отсутствии адреса) в структурированном в соответствии с федеральной информационной адресной системой виде					633227, Российская Федерация, Новосибирская область, Искитимский р-н, Чернореченский п, Мостовая ул, д 25		
5.2.	Дополнительные сведения о местоположении					Новосибирская область, р-н. Искитимский, п. Чернореченский, ул. Мостовая, д. 25		
6.	Иные сведения					—		
3. Пояснения к сведениям об объекте недвижимости с кадастровым номером 54:07:040508:79 :								
1.	—							
1. Сведения о характерных точках контура объекта недвижимости с кадастровым номером 54:07:040508:81 :								
Система координат МСК НСО, зона 4 Зона № 4								
Обоз- начение харак- терных точек границ	Содержатся в Едином государственном реестре недвижимости			Определены в ходе выполнения комплексных кадастровых работ			Метод определения координат	Формулы, примененные для расчета средней квадратической погрешности определения координат характерных точек (Mt), м, с подставленными в такие формулы значениями и итоговые (вычисленные) значения Mt, м
	координаты, м		Радиус, м	координаты, м		Радиус, м		
	X	Y	R	X	Y	R		
1	2	3	4	5	6	7	8	9
n17O	—	—	—	445 679,12	4 220 922,48	—	Метод спутниковых геодезических измерений (определений)	Mt = 0,10
n18O	—	—	—	445 684,14	4 220 930,68	—		
n19O	—	—	—	445 685,61	4 220 929,79	—		

1	2	3	4	5	6	7	8	9
н20О	—	—	—	445 686,39	4 220 931,06	—	Метод спутниковых геодезических измерений (определений)	Mt = 0,10
н21О	—	—	—	445 680,95	4 220 934,39	—		
н22О	—	—	—	445 683,91	4 220 939,24	—		
н23О	—	—	—	445 678,54	4 220 942,53	—		
н24О	—	—	—	445 675,27	4 220 937,19	—		
н25О	—	—	—	445 676,67	4 220 936,33	—		
н26О	—	—	—	445 671,17	4 220 927,34	—		
н17О	—	—	—	445 679,12	4 220 922,48	—		

2. Сведения о характеристиках объекта недвижимости с кадастровым номером
54:07:040508:81
:

№ п/п	Наименование характеристики	Значение характеристики
1	2	3
1.	Вид объекта недвижимости	Здание
2.	Ранее присвоенный государственный учетный номер (инвентарный) здания, сооружения, объекта незавершенного строительства	—
3.	Кадастровый номер земельного участка (земельных участков), в границах которого (которых) расположены здание, сооружение, объект незавершенного строительства	54:07:040508:129
4.	Уникальный учетный номер кадастрового квартала, в границах которого расположены здание, сооружение, объект незавершенного строительства	54:07:040508

1	2					3			
5.	Адрес здания, сооружения, объекта незавершенного строительства					—			
5.1.	Сведения о местоположении здания, сооружения, объекта незавершенного строительства (при отсутствии адреса) в структурированном в соответствии с федеральной информационной адресной системой виде					633227, Российская Федерация, Новосибирская область, Искитимский р-н, Чернореченский п, Советская ул, д 2			
5.2.	Дополнительные сведения о местоположении					Новосибирская область, р-н. Искитимский, п. Чернореченский, ул. Советская, д. 2			
6.	Иные сведения					—			
3. Пояснения к сведениям об объекте недвижимости с кадастровым номером 54:07:040508:81 :									
1.	—								
1. Сведения о характерных точках контура объекта недвижимости с кадастровым номером 54:07:040508:82 :									
Система координат МСК НСО, зона 4 Зона № 4									
Обоз- начение харак- терных точек границ	Содержатся в Едином государственном реестре недвижимости			Определены в ходе выполнения комплексных кадастровых работ			Метод определения координат	Формулы, примененные для расчета средней квадратической погрешности определения координат характерных точек (Mt), м, с подставленными в такие формулы значениями и итоговые (вычисленные) значения Mt, м	
	координаты, м		Радиус, м	координаты, м		Радиус, м			
	X	Y	R	X	Y	R			
1	2	3	4	5	6	7	8	9	
н27О	—	—	—	445 781,09	4 221 171,77	—	Метод спутниковых геодезических измерений (определений)	Mt = 0,10	
н28О	—	—	—	445 786,63	4 221 179,60	—			
н29О	—	—	—	445 779,66	4 221 184,53	—			
н30О	—	—	—	445 774,12	4 221 176,70	—			
н27О	—	—	—	445 781,09	4 221 171,77	—			
2. Сведения о характеристиках объекта недвижимости с кадастровым номером 54:07:040508:82 :									
№ п/п	Наименование характеристики					Значение характеристики			
1	2					3			
1.	Вид объекта недвижимости					Здание			

1	2	3
2.	Ранее присвоенный государственный учетный номер (инвентарный) здания, сооружения, объекта незавершенного строительства	Инвентарный номер 79/03/0186/00:0000/А
3.	Кадастровый номер земельного участка (земельных участков), в границах которого (которых) расположены здание, сооружение, объект незавершенного строительства	54:07:040508:15
4.	Уникальный учетный номер кадастрового квартала, в границах которого расположены здание, сооружение, объект незавершенного строительства	54:07:040508
5.	Адрес здания, сооружения, объекта незавершенного строительства	—
5.1.	Сведения о местоположении здания, сооружения, объекта незавершенного строительства (при отсутствии адреса) в структурированном в соответствии с федеральной информационной адресной системой виде	633227, Российская Федерация, Новосибирская область, Искитимский р-н, Чернореченский п, Мостовая ул, д 23
5.2.	Дополнительные сведения о местоположении	Новосибирская область, р-н. Искитимский, п. Чернореченский, ул. Мостовая, д. 23
6.	Иные сведения	—

3. Пояснения к сведениям об объекте недвижимости с кадастровым номером 54:07:040508:82 :

1.	—
----	---

1. Сведения о характерных точках контура объекта недвижимости с кадастровым номером 54:07:040508:83 :

Система координат				МСК НСО, зона 4			Зона № 4	
Обоз- начение харак- терных точек границ	Содержатся в Едином государственном реестре недвижимости			Определены в ходе выполнения комплексных кадастровых работ			Метод определения координат	Формулы, примененные для расчета средней квадратической погрешности определения координат характерных точек (Mt), м, с подставленными в такие формулы значениями и итоговые (вычисленные) значения Mt, м
	координаты, м		Радиус, м	координаты, м		Радиус, м		
	X	Y	R	X	Y	R		
1	2	3	4	5	6	7	8	9
н31О	—	—	—	445 696,42	4 220 960,27	—	Метод спутниковых геодезических измерений (определений)	Mt = 0,10
н32О	—	—	—	445 698,17	4 220 958,94	—		
н33О	—	—	—	445 700,05	4 220 961,41	—		

1	2	3	4	5	6	7	8	9
н34О	—	—	—	445 698,30	4 220 962,74	—	Метод спутниковых геодезических измерений (определений)	Mt = 0,10
н35О	—	—	—	445 699,56	4 220 964,40	—		
н36О	—	—	—	445 691,40	4 220 970,60	—		
н37О	—	—	—	445 682,82	4 220 959,33	—		
н38О	—	—	—	445 686,90	4 220 956,23	—		
н39О	—	—	—	445 683,56	4 220 951,83	—		
н40О	—	—	—	445 687,64	4 220 948,73	—		
н31О	—	—	—	445 696,42	4 220 960,27	—		

2. Сведения о характеристиках объекта недвижимости с кадастровым номером 54:07:040508:83 :

№ п/п	Наименование характеристики	Значение характеристики
1	2	3
1.	Вид объекта недвижимости	Здание
2.	Ранее присвоенный государственный учетный номер (инвентарный) здания, сооружения, объекта незавершенного строительства	—
3.	Кадастровый номер земельного участка (земельных участков), в границах которого (которых) расположены здание, сооружение, объект незавершенного строительства	54:07:040508:3, 54:07:040508:27
4.	Уникальный учетный номер кадастрового квартала, в границах которого расположены здание, сооружение, объект незавершенного строительства	54:07:040508

1	2					3		
5.	Адрес здания, сооружения, объекта незавершенного строительства					—		
5.1.	Сведения о местоположении здания, сооружения, объекта незавершенного строительства (при отсутствии адреса) в структурированном в соответствии с федеральной информационной адресной системой виде					633227, Российская Федерация, Новосибирская область, Искитимский р-н, Чернореченский п, Мостовая ул, д 2		
5.2.	Дополнительные сведения о местоположении					Новосибирская область, р-н. Искитимский, п. Чернореченский, ул. Мостовая, д. 2		
6.	Иные сведения					—		
3. Пояснения к сведениям об объекте недвижимости с кадастровым номером 54:07:040508:83 :								
1.	—							
1. Сведения о характерных точках контура объекта недвижимости с кадастровым номером 54:07:040508:84 :								
Система координат			МСК НСО, зона 4				Зона № 4	
Обоз- начение харак- терных точек границ	Содержатся в Едином государственном реестре недвижимости			Определены в ходе выполнения комплексных кадастровых работ			Метод определения координат	Формулы, примененные для расчета средней квадратической погрешности определения координат характерных точек (Mt), м, с подставленными в такие формулы значениями и итоговые (вычисленные) значения Mt, м
	координаты, м		Радиус, м	координаты, м		Радиус, м		
	X	Y	R	X	Y	R		
1	2	3	4	5	6	7	8	9
н41О	—	—	—	445 814,04	4 221 119,30	—	Метод спутниковых геодезических измерений (определений)	Mt = 0,10
н42О	—	—	—	445 810,86	4 221 121,65	—		
н43О	—	—	—	445 812,58	4 221 123,97	—		
н44О	—	—	—	445 805,64	4 221 129,10	—		
н45О	—	—	—	445 790,28	4 221 108,33	—		
н46О	—	—	—	445 792,23	4 221 106,88	—		
н47О	—	—	—	445 790,67	4 221 104,76	—		

1	2	3	4	5	6	7	8	9
н48О	—	—	—	445 798,83	4 221 098,73	—	Метод спутниковых геодезических измерений (определений)	Mt = 0,10
н41О	—	—	—	445 814,04	4 221 119,30	—		

2. Сведения о характеристиках объекта недвижимости с кадастровым номером 54:07:040508:84 :

№ п/п	Наименование характеристики	Значение характеристики
1	2	3
1.	Вид объекта недвижимости	Здание
2.	Ранее присвоенный государственный учетный номер (инвентарный) здания, сооружения, объекта незавершенного строительства	—
3.	Кадастровый номер земельного участка (земельных участков), в границах которого (которых) расположены здание, сооружение, объект незавершенного строительства	54:07:040508:4, 54:07:040508:10
4.	Уникальный учетный номер кадастрового квартала, в границах которого расположены здание, сооружение, объект незавершенного строительства	54:07:040508
5.	Адрес здания, сооружения, объекта незавершенного строительства	—
5.1.	Сведения о местоположении здания, сооружения, объекта незавершенного строительства (при отсутствии адреса) в структурированном в соответствии с федеральной информационной адресной системой виде	633227, Российская Федерация, Новосибирская область, Искитимский р-н, Чернореченский п, Мостовая ул, д 16
5.2.	Дополнительные сведения о местоположении	Российская Федерация, Новосибирская область, муниципальный район Искитимский, сельское поселение Чернореченский сельсовет, поселок Чернореченский, улица Мостовая, дом 16
6.	Иные сведения	—

3. Пояснения к сведениям об объекте недвижимости с кадастровым номером 54:07:040508:84 :

1.	—
----	---

1. Сведения о характерных точках контура объекта недвижимости с кадастровым номером							54:07:040508:88		
Система координат				МСК НСО, зона 4			Зона № 4		
Обозначение характерных точек границ	Содержатся в Едином государственном реестре недвижимости		Определены в ходе выполнения комплексных кадастровых работ		Метод определения координат		Формулы, примененные для расчета средней квадратической погрешности определения координат характерных точек (Mt), м, с подставленными в такие формулы значениями и итоговые (вычисленные) значения Mt, м		
	координаты, м		Радиус, м	координаты, м				Радиус, м	
	X	Y	R	X				Y	R
1	2	3	4	5	6	7	8	9	
н49О	—	—	—	445 819,90	4 221 222,41	—	Метод спутниковых геодезических измерений (определений)	Mt = 0,10	
н50О	—	—	—	445 826,35	4 221 229,83	—			
н51О	—	—	—	445 819,88	4 221 235,46	—			
н52О	—	—	—	445 813,43	4 221 228,04	—			
н49О	—	—	—	445 819,90	4 221 222,41	—			
2. Сведения о характеристиках объекта недвижимости с кадастровым номером							54:07:040508:88		
№ п/п	Наименование характеристики			Значение характеристики					
1	2			3					
1.	Вид объекта недвижимости			Здание					
2.	Ранее присвоенный государственный учетный номер (инвентарный) здания, сооружения, объекта незавершенного строительства			Инвентарный номер 79/03/0188/00:0000/А					
3.	Кадастровый номер земельного участка (земельных участков), в границах которого (которых) расположены здание, сооружение, объект незавершенного строительства			54:07:040508:6					
4.	Уникальный учетный номер кадастрового квартала, в границах которого расположены здание, сооружение, объект незавершенного строительства			54:07:040508					

1	2					3		
5.	Адрес здания, сооружения, объекта незавершенного строительства					—		
5.1.	Сведения о местоположении здания, сооружения, объекта незавершенного строительства (при отсутствии адреса) в структурированном в соответствии с федеральной информационной адресной системой виде					633227, Российская Федерация, Новосибирская область, Искитимский р-н, Чернореченский п, Мостовая ул, д 29		
5.2.	Дополнительные сведения о местоположении					Новосибирская область, р-н. Искитимский, п. Чернореченский, ул. Мостовая, д. 29		
6.	Иные сведения					—		
3. Пояснения к сведениям об объекте недвижимости с кадастровым номером 54:07:040508:88 :								
1.	—							
1. Сведения о характерных точках контура объекта недвижимости с кадастровым номером 54:07:040508:89 :								
Система координат МСК НСО, зона 4 Зона № 4								
Обоз- начение харак- терных точек границ	Содержатся в Едином государственном реестре недвижимости			Определены в ходе выполнения комплексных кадастровых работ			Метод определения координат	Формулы, примененные для расчета средней квадратической погрешности определения координат характерных точек (Mt), м, с подставленными в такие формулы значениями и итоговые (вычисленные) значения Mt, м
	координаты, м		Радиус, м	координаты, м		Радиус, м		
	X	Y	R	X	Y	R		
1	2	3	4	5	6	7	8	9
н53О	—	—	—	445 711,38	4 220 973,29	—	Метод спутниковых геодезических измерений (определений)	Mt = 0,10
н54О	—	—	—	445 714,13	4 220 977,70	—		
н55О	—	—	—	445 712,52	4 220 978,71	—		
н56О	—	—	—	445 713,41	4 220 980,13	—		
н57О	—	—	—	445 714,96	4 220 979,17	—		
н58О	—	—	—	445 718,24	4 220 984,43	—		
н59О	—	—	—	445 710,18	4 220 989,46	—		

1. Сведения о характерных точках контура объекта недвижимости с кадастровым номером							54:07:040508:90	
Система координат				МСК НСО, зона 4			Зона № 4	
Обозначение характерных точек границ	Содержатся в Едином государственном реестре недвижимости			Определены в ходе выполнения комплексных кадастровых работ			Метод определения координат	Формулы, примененные для расчета средней квадратической погрешности определения координат характерных точек (Mt), м, с подставленными в такие формулы значениями и итоговые (вычисленные) значения Mt, м
	координаты, м		Радиус, м	координаты, м		Радиус, м		
	X	Y	R	X	Y	R		
1	2	3	4	5	6	7	8	9
н61О	—	—	—	445 793,74	4 220 969,10	—	Метод спутниковых геодезических измерений (определений)	Mt = 0,10
н62О	—	—	—	445 799,05	4 220 975,10	—		
н63О	—	—	—	445 790,87	4 220 982,36	—		
н64О	—	—	—	445 785,55	4 220 976,36	—		
н61О	—	—	—	445 793,74	4 220 969,10	—		
2. Сведения о характеристиках объекта недвижимости с кадастровым номером							54:07:040508:90	
№ п/п	Наименование характеристики			Значение характеристики				
1	2			3				
1.	Вид объекта недвижимости			Здание				
2.	Ранее присвоенный государственный учетный номер (инвентарный) здания, сооружения, объекта незавершенного строительства			Инвентарный номер 07:00486/000:000				
3.	Кадастровый номер земельного участка (земельных участков), в границах которого (которых) расположены здание, сооружение, объект незавершенного строительства			54:07:040508:26				
4.	Уникальный учетный номер кадастрового квартала, в границах которого расположены здание, сооружение, объект незавершенного строительства			54:07:040508				

1	2					3		
5.	Адрес здания, сооружения, объекта незавершенного строительства					—		
5.1.	Сведения о местоположении здания, сооружения, объекта незавершенного строительства (при отсутствии адреса) в структурированном в соответствии с федеральной информационной адресной системой виде					633227, Российская Федерация, Новосибирская область, Искитимский р-н, Чернореченский п, Почтовый пер, д 3		
5.2.	Дополнительные сведения о местоположении					Новосибирская область, р-н. Искитимский, п. Чернореченский, пер. Почтовый, д. 3		
6.	Иные сведения					—		
3. Пояснения к сведениям об объекте недвижимости с кадастровым номером 54:07:040508:90 :								
1.	—							
1. Сведения о характерных точках контура объекта недвижимости с кадастровым номером 54:07:040508:91 :								
Система координат МСК НСО, зона 4 Зона № 4								
Обоз- начение харак- терных точек границ	Содержатся в Едином государственном реестре недвижимости			Определены в ходе выполнения комплексных кадастровых работ			Метод определения координат	Формулы, примененные для расчета средней квадратической погрешности определения координат характерных точек (Mt), м, с подставленными в такие формулы значениями и итоговые (вычисленные) значения Mt, м
	координаты, м		Радиус, м	координаты, м		Радиус, м		
	X	Y	R	X	Y	R		
1	2	3	4	5	6	7	8	9
н65О	—	—	—	445 815,40	4 221 143,50	—	Метод спутниковых геодезических измерений (определений)	Mt = 0,10
н66О	—	—	—	445 824,68	4 221 155,80	—		
н67О	—	—	—	445 826,52	4 221 158,24	—		
н68О	—	—	—	445 820,46	4 221 162,80	—		
н69О	—	—	—	445 821,33	4 221 163,95	—		
н70О	—	—	—	445 818,29	4 221 166,24	—		
н71О	—	—	—	445 815,58	4 221 162,65	—		

1	2	3	4	5	6	7	8	9
н72О	—	—	—	445 814,56	4 221 163,42	—	Метод спутниковых геодезических измерений (определений)	Mt = 0,10
н73О	—	—	—	445 805,29	4 221 151,13	—		
н74О	—	—	—	445 806,80	4 221 149,99	—		
н75О	—	—	—	445 804,93	4 221 147,51	—		
н76О	—	—	—	445 805,88	4 221 146,80	—		
н77О	—	—	—	445 804,95	4 221 145,57	—		
н78О	—	—	—	445 806,39	4 221 144,48	—		
н79О	—	—	—	445 807,32	4 221 145,71	—		
н80О	—	—	—	445 813,54	4 221 141,02	—		
н65О	—	—	—	445 815,40	4 221 143,50	—		

2. Сведения о характеристиках объекта недвижимости с кадастровым номером 54:07:040508:91 :

№ п/п	Наименование характеристики	Значение характеристики
1	2	3
1.	Вид объекта недвижимости	Здание
2.	Ранее присвоенный государственный учетный номер (инвентарный) здания, сооружения, объекта незавершенного строительства	—
3.	Кадастровый номер земельного участка (земельных участков), в границах которого (которых) расположены здание, сооружение, объект незавершенного строительства	54:07:040508:2, 54:07:040508:73, 54:07:040508:74
4.	Уникальный учетный номер кадастрового квартала, в границах которого расположены здание, сооружение, объект незавершенного строительства	54:07:040508

1	2					3		
5.	Адрес здания, сооружения, объекта незавершенного строительства					—		
5.1.	Сведения о местоположении здания, сооружения, объекта незавершенного строительства (при отсутствии адреса) в структурированном в соответствии с федеральной информационной адресной системой виде					633227, Российская Федерация, Новосибирская область, Искитимский р-н, Чернореченский п, Мостовая ул, д 18		
5.2.	Дополнительные сведения о местоположении					Новосибирская область, р-н. Искитимский, п. Чернореченский, ул. Мостовая, д. 18		
6.	Иные сведения					—		
3. Пояснения к сведениям об объекте недвижимости с кадастровым номером 54:07:040508:91 :								
1.	—							
1. Сведения о характерных точках контура объекта недвижимости с кадастровым номером 54:07:040508:92 :								
Система координат МСК НСО, зона 4 Зона № 4								
Обоз- начение харак- терных точек границ	Содержатся в Едином государственном реестре недвижимости			Определены в ходе выполнения комплексных кадастровых работ			Метод определения координат	Формулы, примененные для расчета средней квадратической погрешности определения координат характерных точек (Mt), м, с подставленными в такие формулы значениями и итоговые (вычисленные) значения Mt, м
	координаты, м		Радиус, м	координаты, м		Радиус, м		
	X	Y	R	X	Y	R		
1	2	3	4	5	6	7	8	9
н81О	—	—	—	445 760,86	4 221 135,81	—	Метод спутниковых геодезических измерений (определений)	Mt = 0,10
н82О	—	—	—	445 766,99	4 221 145,10	—		
н83О	—	—	—	445 757,73	4 221 151,21	—		
н84О	—	—	—	445 751,60	4 221 141,92	—		
н81О	—	—	—	445 760,86	4 221 135,81	—		
2. Сведения о характеристиках объекта недвижимости с кадастровым номером 54:07:040508:92 :								
№ п/п	Наименование характеристики					Значение характеристики		
1	2					3		
1.	Вид объекта недвижимости					Здание		

1	2	3
2.	Ранее присвоенный государственный учетный номер (инвентарный) здания, сооружения, объекта незавершенного строительства	Инвентарный номер 79/03/0184/00:0000/А, Условный номер 54-54-08/052/2008-224
3.	Кадастровый номер земельного участка (земельных участков), в границах которого (которых) расположены здание, сооружение, объект незавершенного строительства	54:07:040508:17
4.	Уникальный учетный номер кадастрового квартала, в границах которого расположены здание, сооружение, объект незавершенного строительства	54:07:040508
5.	Адрес здания, сооружения, объекта незавершенного строительства	—
5.1.	Сведения о местоположении здания, сооружения, объекта незавершенного строительства (при отсутствии адреса) в структурированном в соответствии с федеральной информационной адресной системой виде	633227, Российская Федерация, Новосибирская область, Искитимский р-н, Чернореченский п, Мостовая ул, д 19
5.2.	Дополнительные сведения о местоположении	Новосибирская область, р-н. Искитимский, п. Чернореченский, ул. Мостовая, д. 19
6.	Иные сведения	—

3. Пояснения к сведениям об объекте недвижимости с кадастровым номером 54:07:040508:92:		
1.	—	

1. Сведения о характерных точках контура объекта недвижимости с кадастровым номером 54:07:040508:95:		
--	--	--

Система координат			МСК НСО, зона 4			Зона № 4		
Обозначение характерных точек границ	Содержатся в Едином государственном реестре недвижимости			Определены в ходе выполнения комплексных кадастровых работ			Метод определения координат	Формулы, примененные для расчета средней квадратической погрешности определения координат характерных точек (Mt), м, с подставленными в такие формулы значениями и итоговые (вычисленные) значения Mt, м
	координаты, м		Радиус, м	координаты, м		Радиус, м		
	X	Y	R	X	Y	R		
1	2	3	4	5	6	7	8	9
н85О	—	—	—	445 793,11	4 221 078,20	—	Метод спутниковых геодезических измерений (определений)	Mt = 0,10
н86О	—	—	—	445 791,27	4 221 079,64	—		
н87О	—	—	—	445 792,72	4 221 081,48	—		

1	2	3	4	5	6	7	8	9
н88О	—	—	—	445 788,83	4 221 084,52	—	Метод спутниковых геодезических измерений (определений)	Mt = 0,10
н89О	—	—	—	445 785,59	4 221 080,38	—		
н90О	—	—	—	445 781,39	4 221 083,67	—		
н91О	—	—	—	445 772,55	4 221 072,39	—		
н92О	—	—	—	445 774,63	4 221 070,76	—		
н93О	—	—	—	445 772,60	4 221 068,17	—		
н94О	—	—	—	445 780,45	4 221 062,02	—		
н85О	—	—	—	445 793,11	4 221 078,20	—		

2. Сведения о характеристиках объекта недвижимости с кадастровым номером 54:07:040508:95 :

№ п/п	Наименование характеристики	Значение характеристики
1	2	3
1.	Вид объекта недвижимости	Здание
2.	Ранее присвоенный государственный учетный номер (инвентарный) здания, сооружения, объекта незавершенного строительства	—
3.	Кадастровый номер земельного участка (земельных участков), в границах которого (которых) расположены здание, сооружение, объект незавершенного строительства	54:07:040508:8, 54:07:040508:51
4.	Уникальный учетный номер кадастрового квартала, в границах которого расположены здание, сооружение, объект незавершенного строительства	54:07:040508

1	2					3		
5.	Адрес здания, сооружения, объекта незавершенного строительства					—		
5.1.	Сведения о местоположении здания, сооружения, объекта незавершенного строительства (при отсутствии адреса) в структурированном в соответствии с федеральной информационной адресной системой виде					633227, Российская Федерация, Новосибирская область, Искитимский р-н, Чернореченский п, Мостовая ул, д 14		
5.2.	Дополнительные сведения о местоположении					Новосибирская область, р-н. Искитимский, п. Чернореченский, ул. Мостовая, д. 14		
6.	Иные сведения					—		
3. Пояснения к сведениям об объекте недвижимости с кадастровым номером 54:07:040508:95 :								
1.	—							
1. Сведения о характерных точках контура объекта недвижимости с кадастровым номером 54:07:040508:96 :								
Система координат МСК НСО, зона 4 Зона № 4								
Обоз- начение харак- терных точек границ	Содержатся в Едином государственном реестре недвижимости			Определены в ходе выполнения комплексных кадастровых работ			Метод определения координат	Формулы, примененные для расчета средней квадратической погрешности определения координат характерных точек (Mt), м, с подставленными в такие формулы значениями и итоговые (вычисленные) значения Mt, м
	координаты, м		Радиус, м	координаты, м		Радиус, м		
	X	Y	R	X	Y	R		
1	2	3	4	5	6	7	8	9
н95О	—	—	—	445 724,07	4 220 996,63	—	Метод спутниковых геодезических измерений (определений)	Mt = 0,10
н96О	—	—	—	445 730,01	4 221 006,03	—		
н97О	—	—	—	445 723,27	4 221 010,28	—		
н98О	—	—	—	445 717,34	4 221 000,88	—		
н95О	—	—	—	445 724,07	4 220 996,63	—		
2. Сведения о характеристиках объекта недвижимости с кадастровым номером 54:07:040508:96 :								
№ п/п	Наименование характеристики					Значение характеристики		
1	2					3		
1.	Вид объекта недвижимости					Здание		

1	2	3
2.	Ранее присвоенный государственный учетный номер (инвентарный) здания, сооружения, объекта незавершенного строительства	Инвентарный номер 79/03/0173/00:0000/А, Условный номер 54:07:040508:0025:79/03/0173/00:0000/А
3.	Кадастровый номер земельного участка (земельных участков), в границах которого (которых) расположены здание, сооружение, объект незавершенного строительства	54:07:040508:25
4.	Уникальный учетный номер кадастрового квартала, в границах которого расположены здание, сооружение, объект незавершенного строительства	54:07:040508
5.	Адрес здания, сооружения, объекта незавершенного строительства	—
5.1.	Сведения о местоположении здания, сооружения, объекта незавершенного строительства (при отсутствии адреса) в структурированном в соответствии с федеральной информационной адресной системой виде	633227, Российская Федерация, Новосибирская область, Искитимский р-н, Чернореченский п, Мостовая ул, д 6
5.2.	Дополнительные сведения о местоположении	Новосибирская область, р-н. Искитимский, п. Чернореченский, ул. Мостовая, д. 6
6.	Иные сведения	—

3. Пояснения к сведениям об объекте недвижимости с кадастровым номером 54:07:040508:96 :

1.	—
----	---

1. Сведения о характерных точках контура объекта недвижимости с кадастровым номером 54:07:040508:97 :

Система координат				МСК НСО, зона 4			Зона № 4	
Обоз- начение харак- терных точек границ	Содержатся в Едином государственном реестре недвижимости			Определены в ходе выполнения комплексных кадастровых работ			Метод определения координат	Формулы, примененные для расчета средней квадратической погрешности определения координат характерных точек (Mt), м, с подставленными в такие формулы значениями и итоговые (вычисленные) значения Mt, м
	координаты, м		Радиус, м	координаты, м		Радиус, м		
	X	Y	R	X	Y	R		
1	2	3	4	5	6	7	8	9
н99О	—	—	—	445 783,51	4 220 905,78	—	Метод спутниковых геодезических измерений (определений)	Mt = 0,10
н100О	—	—	—	445 787,46	4 220 912,50	—		
н101О	—	—	—	445 783,12	4 220 915,05	—		

1. Сведения о характерных точках контура объекта недвижимости с кадастровым номером 54:07:040508:98 :

Система координат						МСК НСО, зона 4						Зона №		4	
Обоз- начение харак- терных точек границ	Содержатся в Едином государственном реестре недвижимости			Определены в ходе выполнения комплексных кадастровых работ			Метод определения координат	Формулы, примененные для расчета средней квадратической погрешности определения координат характерных точек (Mt), м, с подставленными в такие формулы значениями и итоговые (вычисленные) значения Mt, м							
	координаты, м		Радиус, м	координаты, м		Радиус, м									
	X	Y	R	X	Y	R									
1	2	3	4	5	6	7	8	9							
н103О	—	—	—	445 755,32	4 221 031,91	—	Метод спутниковых геодезических измерений (определений)	Mt = 0,10							
н104О	—	—	—	445 754,64	4 221 031,02	—									
н105О	—	—	—	445 757,87	4 221 028,54	—									
н106О	—	—	—	445 760,75	4 221 032,29	—									
н107О	—	—	—	445 759,98	4 221 032,88	—									
н108О	—	—	—	445 761,77	4 221 035,22	—									
н109О	—	—	—	445 759,32	4 221 037,11	—									
н110О	—	—	—	445 761,11	4 221 039,44	—									
н111О	—	—	—	445 752,56	4 221 046,02	—									
н112О	—	—	—	445 746,77	4 221 038,49	—									
н103О	—	—	—	445 755,32	4 221 031,91	—									

2. Сведения о характеристиках объекта недвижимости с кадастровым номером 54:07:040508:98 :

№ п/п	Наименование характеристики	Значение характеристики
1	2	3
1.	Вид объекта недвижимости	Здание

1	2	3
2.	Ранее присвоенный государственный учетный номер (инвентарный) здания, сооружения, объекта незавершенного строительства	—
3.	Кадастровый номер земельного участка (земельных участков), в границах которого (которых) расположены здание, сооружение, объект незавершенного строительства	54:07:040508:28
4.	Уникальный учетный номер кадастрового квартала, в границах которого расположены здание, сооружение, объект незавершенного строительства	54:07:040508
5.	Адрес здания, сооружения, объекта незавершенного строительства	—
5.1.	Сведения о местоположении здания, сооружения, объекта незавершенного строительства (при отсутствии адреса) в структурированном в соответствии с федеральной информационной адресной системой виде	633227, Российская Федерация, Новосибирская область, Искитимский р-н, Чернореченский п, Мостовая ул, д 10
5.2.	Дополнительные сведения о местоположении	Новосибирская область, р-н. Искитимский, п. Чернореченский, ул. Мостовая, д. 10
6.	Иные сведения	—

3. Пояснения к сведениям об объекте недвижимости с кадастровым номером 54:07:040508:98 :

1.	—
----	---

1. Сведения о характерных точках контура объекта недвижимости с кадастровым номером 54:07:040508:100 :

Система координат			МСК НСО, зона 4				Зона №		4
Обоз- начение харак- терных точек границ	Содержатся в Едином государственном реестре недвижимости			Определены в ходе выполнения комплексных кадастровых работ			Метод определения координат	Формулы, примененные для расчета средней квадратической погрешности определения координат характерных точек (Mt), м, с подставленными в такие формулы значениями и итоговые (вычисленные) значения Mt, м	
	координаты, м		Радиус, м	координаты, м		Радиус, м			
	X	Y	R	X	Y	R			
1	2	3	4	5	6	7	8	9	
н113О	—	—	—	445 737,62	4 221 062,60	—	Метод спутниковых геодезических измерений (определений)	Mt = 0,10	
н114О	—	—	—	445 745,69	4 221 072,46	—			
н115О	—	—	—	445 740,10	4 221 077,03	—			

1	2	3	4	5	6	7	8	9
н116О	—	—	—	445 732,03	4 221 067,17	—	Метод спутниковых геодезических измерений (определений)	Mt = 0,10
н113О	—	—	—	445 737,62	4 221 062,60	—		

2. Сведения о характеристиках объекта недвижимости с кадастровым номером 54:07:040508:100 :

№ п/п	Наименование характеристики	Значение характеристики
1	2	3
1.	Вид объекта недвижимости	Здание
2.	Ранее присвоенный государственный учетный номер (инвентарный) здания, сооружения, объекта незавершенного строительства	—
3.	Кадастровый номер земельного участка (земельных участков), в границах которого (которых) расположены здание, сооружение, объект незавершенного строительства	54:07:040508:19
4.	Уникальный учетный номер кадастрового квартала, в границах которого расположены здание, сооружение, объект незавершенного строительства	54:07:040508
5.	Адрес здания, сооружения, объекта незавершенного строительства	—
5.1.	Сведения о местоположении здания, сооружения, объекта незавершенного строительства (при отсутствии адреса) в структурированном в соответствии с федеральной информационной адресной системой виде	633227, Российская Федерация, Новосибирская область, Искитимский р-н, Чернореченский п, Мостовая ул, д 13
5.2.	Дополнительные сведения о местоположении	Российская Федерация, Новосибирская область, муниципальный район Искитимский, сельское поселение Чернореченский сельсовет, поселок Чернореченский, улица Мостовая, дом 13
6.	Иные сведения	—

3. Пояснения к сведениям об объекте недвижимости с кадастровым номером 54:07:040508:100 :

1.	—
----	---

1. Сведения о характерных точках контура объекта недвижимости с кадастровым номером							54:07:040508:115			
Система координат							МСК НСО, зона 4			
Зона №							4			
Обозначение характерных точек границ	Содержатся в Едином государственном реестре недвижимости		Определены в ходе выполнения комплексных кадастровых работ		Метод определения координат		Формулы, примененные для расчета средней квадратической погрешности определения координат характерных точек (Mt), м, с подставленными в такие формулы значениями и итоговые (вычисленные) значения Mt, м			
	координаты, м		Радиус, м	координаты, м					Радиус, м	
	X	Y	R	X					Y	R
1	2	3	4	5	6	7	8	9		
н117О	—	—	—	445 745,55	4 221 119,22	—	Метод спутниковых геодезических измерений (определений)	Mt = 0,10		
н118О	—	—	—	445 751,36	4 221 125,30	—				
н119О	—	—	—	445 745,08	4 221 131,32	—				
н120О	—	—	—	445 739,26	4 221 125,24	—				
н117О	—	—	—	445 745,55	4 221 119,22	—				
2. Сведения о характеристиках объекта недвижимости с кадастровым номером										
54:07:040508:115										
№ п/п	Наименование характеристики				Значение характеристики					
1	2				3					
1.	Вид объекта недвижимости				Здание					
2.	Ранее присвоенный государственный учетный номер (инвентарный) здания, сооружения, объекта незавершенного строительства				Инвентарный номер 79/03/0183/00:0000/А, Условный номер 54-54-08/043/2012-425					
3.	Кадастровый номер земельного участка (земельных участков), в границах которого (которых) расположены здание, сооружение, объект незавершенного строительства				54:07:040508:29					
4.	Уникальный учетный номер кадастрового квартала, в границах которого расположены здание, сооружение, объект незавершенного строительства				54:07:040508					

1	2					3		
5.	Адрес здания, сооружения, объекта незавершенного строительства					—		
5.1.	Сведения о местоположении здания, сооружения, объекта незавершенного строительства (при отсутствии адреса) в структурированном в соответствии с федеральной информационной адресной системой виде					633227, Российская Федерация, Новосибирская область, Искитимский р-н, Чернореченский п, Мостовая ул, д 17		
5.2.	Дополнительные сведения о местоположении					Россия, Новосибирская обл., Искитимский район, п. Чернореченский, ул. Мостовая, дом 17		
6.	Иные сведения					—		
3. Пояснения к сведениям об объекте недвижимости с кадастровым номером 54:07:040508:115 :								
1.	—							
1. Сведения о характерных точках контура объекта недвижимости с кадастровым номером 54:07:040508:116 :								
Система координат МСК НСО, зона 4 Зона № 4								
Обоз- начение харак- терных точек границ	Содержатся в Едином государственном реестре недвижимости			Определены в ходе выполнения комплексных кадастровых работ			Метод определения координат	Формулы, примененные для расчета средней квадратической погрешности определения координат характерных точек (Mt), м, с подставленными в такие формулы значениями и итоговые (вычисленные) значения Mt, м
	координаты, м		Радиус, м	координаты, м		Радиус, м		
	X	Y	R	X	Y	R		
1	2	3	4	5	6	7	8	9
н121О	—	—	—	445 771,00	4 220 931,10	—	Метод спутниковых геодезических измерений (определений)	Mt = 0,10
н122О	—	—	—	445 777,37	4 220 941,36	—		
н123О	—	—	—	445 767,14	4 220 947,71	—		
н124О	—	—	—	445 760,77	4 220 937,46	—		
н121О	—	—	—	445 771,00	4 220 931,10	—		
2. Сведения о характеристиках объекта недвижимости с кадастровым номером 54:07:040508:116 :								
№ п/п	Наименование характеристики					Значение характеристики		
1	2					3		
1.	Вид объекта недвижимости					Здание		

1	2					3				
2.	Ранее присвоенный государственный учетный номер (инвентарный) здания, сооружения, объекта незавершенного строительства					Инвентарный номер 79/05/0114/00:0000/А, Условный номер 54:07:040508:13:79/05/0114/00:0000/А				
3.	Кадастровый номер земельного участка (земельных участков), в границах которого (которых) расположены здание, сооружение, объект незавершенного строительства					54:07:040508:13				
4.	Уникальный учетный номер кадастрового квартала, в границах которого расположены здание, сооружение, объект незавершенного строительства					54:07:040508				
5.	Адрес здания, сооружения, объекта незавершенного строительства					—				
5.1.	Сведения о местоположении здания, сооружения, объекта незавершенного строительства (при отсутствии адреса) в структурированном в соответствии с федеральной информационной адресной системой виде					633227, Российская Федерация, Новосибирская область, Искитимский р-н, Чернореченский п, Почтовый пер, д 1				
5.2.	Дополнительные сведения о местоположении					Российская Федерация, Новосибирская область, поселок Чернореченский, Искитимский район, переулок Почтовый, д.1				
6.	Иные сведения					—				
3. Пояснения к сведениям об объекте недвижимости с кадастровым номером 54:07:040508:116 :										
1.	—									
1. Сведения о характерных точках контура объекта недвижимости с кадастровым номером 54:07:040508:119 :										
Система координат МСК НСО, зона 4 Зона № 4										
Обоз- начение харак- терных точек границ	Содержатся в Едином государственном реестре недвижимости			Определены в ходе выполнения комплексных кадастровых работ			Метод определения координат	Формулы, примененные для расчета средней квадратической погрешности определения координат характерных точек (Mt), м, с подставленными в такие формулы значениями и итоговые (вычисленные) значения Mt, м		
	координаты, м		Радиус, м	координаты, м		Радиус, м				
	X	Y	R	X	Y	R				
1	2	3	4	5	6	7	8	9		
н125О	—	—	—	445 775,51	4 220 910,47	—	—	Mt		
н126О	—	—	—	445 779,46	4 220 917,21	—				
н127О	—	—	—	445 773,89	4 220 920,47	—				
н128О	—	—	—	445 769,94	4 220 913,73	—				

1	2	3	4	5	6	7	8	9
н125О	—	—	—	445 775,51	4 220 910,47	—	—	Mt
2. Сведения о характеристиках объекта недвижимости с кадастровым номером							54:07:040508:119 :	
№ п/п	Наименование характеристики					Значение характеристики		
1	2					3		
1.	Вид объекта недвижимости					Здание		
2.	Ранее присвоенный государственный учетный номер (инвентарный) здания, сооружения, объекта незавершенного строительства					Условный номер 54-54/008-54/008/030/2016-672		
3.	Кадастровый номер земельного участка (земельных участков), в границах которого (которых) расположены здание, сооружение, объект незавершенного строительства					54:07:040508:76		
4.	Уникальный учетный номер кадастрового квартала, в границах которого расположены здание, сооружение, объект незавершенного строительства					54:07:040508		
5.	Адрес здания, сооружения, объекта незавершенного строительства					—		
5.1.	Сведения о местоположении здания, сооружения, объекта незавершенного строительства (при отсутствии адреса) в структурированном в соответствии с федеральной информационной адресной системой виде					633227, Российская Федерация, Новосибирская область, Искитимский р-н, Чернореченский п, Советская ул, д 4д		
5.2.	Дополнительные сведения о местоположении					Новосибирская область, р-н. Искитимский, п. Чернореченский, ул. Советская, д. 4д		
6.	Иные сведения					—		
3. Пояснения к сведениям об объекте недвижимости с кадастровым номером							54:07:040508:119 :	
1.	—							
1. Сведения о характерных точках контура объекта недвижимости с кадастровым номером							54:07:040508:121 :	
Система координат				МСК НСО, зона 4			Зона № 4	
Обозначение характерных точек границ	Содержатся в Едином государственном реестре недвижимости			Определены в ходе выполнения комплексных кадастровых работ			Метод определения координат	Формулы, примененные для расчета средней квадратической погрешности определения координат характерных точек (Mt), м, с подставленными в такие формулы значениями и итоговые (вычисленные) значения Mt, м
	координаты, м		Радиус, м	координаты, м		Радиус, м		
	X	Y	R	X	Y	R		
1	2	3	4	5	6	7	8	9

1	2	3	4	5	6	7	8	9
н129О	—	—	—	445 724,71	4 221 047,75	—	Метод спутниковых геодезических измерений (определений)	Mt = 0,10
н130О	—	—	—	445 731,12	4 221 055,24	—		
н131О	—	—	—	445 725,60	4 221 059,97	—		
н132О	—	—	—	445 719,19	4 221 052,48	—		
н129О	—	—	—	445 724,71	4 221 047,75	—		

2. Сведения о характеристиках объекта недвижимости с кадастровым номером 54:07:040508:121 :

№ п/п	Наименование характеристики	Значение характеристики
1	2	3
1.	Вид объекта недвижимости	Здание
2.	Ранее присвоенный государственный учетный номер (инвентарный) здания, сооружения, объекта незавершенного строительства	—
3.	Кадастровый номер земельного участка (земельных участков), в границах которого (которых) расположены здание, сооружение, объект незавершенного строительства	54:07:040508:20
4.	Уникальный учетный номер кадастрового квартала, в границах которого расположены здание, сооружение, объект незавершенного строительства	54:07:040508
5.	Адрес здания, сооружения, объекта незавершенного строительства	—
5.1.	Сведения о местоположении здания, сооружения, объекта незавершенного строительства (при отсутствии адреса) в структурированном в соответствии с федеральной информационной адресной системой виде	633227, Российская Федерация, Новосибирская область, Искитимский р-н, Чернореченский п, Мостовая ул, д 11
5.2.	Дополнительные сведения о местоположении	Новосибирская область, р-н. Искитимский, п. Чернореченский, ул. Мостовая, д. 11
6.	Иные сведения	—

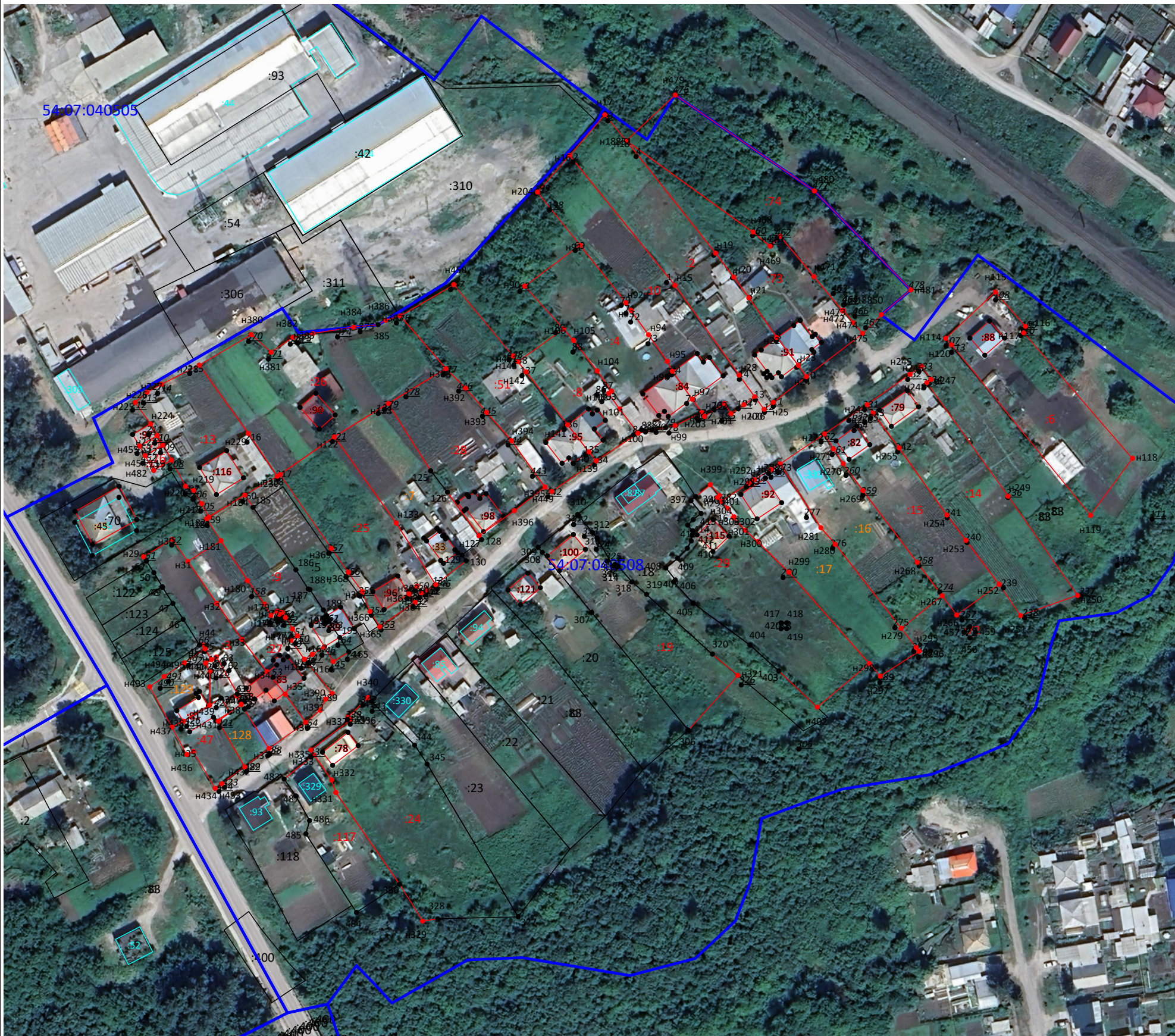
3. Пояснения к сведениям об объекте недвижимости с кадастровым номером 54:07:040508:121 :

1.	—
----	---

Сведения о зданиях, сооружениях, объектах незавершенного строительства, необходимые для исправления реестровых ошибок в сведениях об описании их местоположения									
1. Сведения о характерных точках контура здания вид объекта недвижимости (здание, сооружение, объект незавершенного строительства) с кадастровым номером 54:07:040505:45 :									
Система координат МСК НСО, зона 4				Зона № 4					
Обоз- начение харак- терных точек границ	Содержатся в Едином государственном реестре недвижимости			Определены в ходе выполнения комплексных кадастровых работ			Метод определения координат	Формулы, примененные для расчета средней квадратической погрешности определения координат характерных точек (Mt), м, с подставленными в такие формулы значениями и итоговые (вычисленные) значения Mt, м	
	координаты, м		Радиус, м	координаты, м		Радиус, м			
	X	Y	R	X	Y	R			
1	2	3	4	5	6	7	8	9	
1	445 750,31	4 220 883,89	—	—	—	—	—	—	
2	445 759,73	4 220 900,59	—	—	—	—			
3	445 747,17	4 220 907,25	—	—	—	—			
4	445 737,77	4 220 890,53	—	—	—	—			
н5О	—	—	—	445 763,87	4 220 900,66	—	Метод спутниковых геодезических измерений (определений)	Mt = 0,10	
н6О	—	—	—	445 751,31	4 220 907,32	—			
н7О	—	—	—	445 741,91	4 220 890,60	—			
н8О	—	—	—	445 754,45	4 220 883,96	—			
н5О	—	—	—	445 763,87	4 220 900,66	—			
2. Иные сведения об объекте недвижимости с кадастровым номером 54:07:040505:45 :									
1.	—								
3. Пояснения к сведениям об объекте недвижимости с кадастровым номером 54:07:040505:45 :									
1.	—								

1. Сведения о характерных точках контура							здания	
с кадастровым номером							54:33:050294:33	
Система координат							МСК НСО, зона 4	
Зона №							4	
Обозначение характерных точек границ	Содержатся в Едином государственном реестре недвижимости			Определены в ходе выполнения комплексных кадастровых работ			Метод определения координат	Формулы, примененные для расчета средней квадратической погрешности определения координат характерных точек (Mt), м, с подставленными в такие формулы значениями и итоговые (вычисленные) значения Mt, м
	координаты, м		Радиус, м	координаты, м		Радиус, м		
	X	Y	R	X	Y	R		
1	2	3	4	5	6	7	8	9
54:33:050294:33(2)								
н18844 О	—	—	—	445 746,95	4 221 021,87	—	Метод спутниковых геодезических измерений (определений)	Mt = 0,10
н18845 О	—	—	—	445 744,08	4 221 024,04	—		
н18846 О	—	—	—	445 744,40	4 221 024,47	—		
н18847 О	—	—	—	445 738,83	4 221 028,68	—		
н18848 О	—	—	—	445 734,81	4 221 023,29	—		
н18849 О	—	—	—	445 743,22	4 221 016,93	—		
н18844 О	—	—	—	445 746,95	4 221 021,87	—		
2. Иные сведения об объекте недвижимости с кадастровым номером							54:33:050294:33	
1.	—							
3. Пояснения к сведениям об объекте недвижимости с кадастровым номером							54:33:050294:33	
1.	—							

Схема границ земельных участков



Масштаб 1:1 700

Условные обозначения:

- :64** - Кадастровый номер уточняемого здания, сооружения, объекта незавершенного строительства
- :47** - Кадастровый номер уточняемого земельного участка
- :21** - Кадастровый номер исправляемого земельного участка
- :223** - Кадастровый номер исправляемого здания, сооружения, объекта незавершенного строительства
- 7** - Существующая точка, имеющиеся в ЕГРН сведения о которой позволяют однозначно определить ее местоположение
- 5** - Прекращающая существование точка, сведения о которой позволяют однозначно определить ее местоположение
- н1У** - Образующая точка земельного участка, сведения о которой позволяют однозначно определить ее местоположение
- :37** - Кадастровый номер земельного участка, учтенного в ЕГРН
- - Существующая часть границы, имеющиеся в ЕГРН сведения о которой достаточны для определения ее местоположения
- - Вновь образованная часть границы, сведения о которой достаточны для определения ее местоположения
- | :72 |** - Существующая часть границы контура и кадастровый номер объекта капитального строительства, имеющиеся в ЕГРН сведения о котором достаточны для определения его местоположения
- 36:28:0109002** - Номер кадастрового квартала
- - Граница кадастрового квартала

Схема границ земельных участков



Масштаб 1:1 400