

КАРТА-ПЛАН ТЕРРИТОРИИ

Пояснительная записка

1. Сведения о территории выполнения комплексных кадастровых работ:

Новосибирская область, р-н. Искитимский, п. Чернореченский, в границах квартала 54:07:040513

(наименование субъекта Российской Федерации, муниципального образования, населенного пункта, уникальные учетные номера кадастровых кварталов, иные сведения, позволяющие определить местоположение территории, на которой выполняются комплексные кадастровые работы, например, наименование садоводческого или огороднического некоммерческого товарищества, гаражного кооператива, элемента планировочной структуры)

2. Основания выполнения комплексных кадастровых работ:

Наименование, дата и номер документа, на основании которого выполняются комплексные кадастровые работы:

МУНИЦИПАЛЬНЫЙ КОНТРАКТ № 0151300021525000004 от 31 марта 2025 г., выдан Администрация Искитимского района Новосибирской области

3. Дата подготовки карты-плана территории: 23 июня 2025 г.

4. Сведения о заказчике(ах) комплексных кадастровых работ:

В отношении юридического лица, органа местного самоуправления муниципального района, муниципального округа или городского округа либо уполномоченного исполнительного органа государственной власти субъекта Российской Федерации:

полное или сокращенное (в случае, если имеется) наименование: Администрация Искитимского района Новосибирской области

основной государственный регистрационный номер: 1045403649631

идентификационный номер налогоплательщика: 5446004474

В отношении физического лица или представителя физических или юридических лиц:

фамилия, имя, отчество (последнее - при наличии): —

страховой номер индивидуального лицевого счета в системе обязательного пенсионного страхования Российской Федерации (СНИЛС): —

Наименование и реквизиты документа, подтверждающие полномочия представителя заказчика(ов) комплексных кадастровых работ:

—

Адрес электронной почты (для направления уведомления о результатах внесения сведений в Единый государственный реестр недвижимости):

—

5. Сведения об исполнителе комплексных кадастровых работ:

Полное или сокращенное (в случае, если имеется) наименование и адрес юридического лица, с которым заключен государственный или муниципальный контракт либо договор подряда на выполнение комплексных кадастровых работ: <div>ООО "Грома", адрес: 644099, Омская обл, г Омск, Центральный округ, Больничный пер, д 6, офис 245</div>					
Фамилия, имя. отчество кадастрового инженера (последнее - при наличии): <div>Воронова Екатерина Сергеевна</div> и основной государственный регистрационный номер кадастрового инженера индивидуального предпринимателя (ОГРНИП): <div>—</div>					
Страховой номер индивидуального лицевого счета в системе обязательного пенсионного страхования Российской Федерации (СНИЛС) кадастрового инженера: <div>171-717-267-71</div>					
Уникальный реестровый номер кадастрового инженера в реестре саморегулируемой организации кадастровых инженеров и дата внесения сведений о физическом лице в такой реестр: <div>2849, 30 августа 2024 г.</div>					
Полное или (в случае, если имеется) сокращенное наименование саморегулируемой организации кадастровых инженеров, членом которой является кадастровый инженер: <div>Ассоциация Саморегулируемая организация "Межрегиональный союз кадастровых инженеров"</div>					
Контактный телефон: <div>8(3812)790-545</div>					
Почтовый адрес и адрес электронной почты, по которым осуществляется связь с кадастровым инженером: <div>644112, Омская обл., г. Омск, ул. Взлетная, д. 9/1, кв.127, fe@55ki.ru</div>					
6. Перечень документов, использованных при подготовке карты-плана территории:					
№ п/п	Реквизиты документа				
	Вид	Дата	Номер	Наименование	Иные сведения
1	2	3	4	5	6
1	Кадастровый план территории	3 апреля 2025 г.	****_***/****_ *****	Кадастровый план территории	—
2	Иной документ, выдан: ППК Роскадастр	24 апреля 2025 г.	170-10503/2025-В	Выписка о пунктах государственной геодезической сети, государственной нивелирной сети и государственной гравиметрической сети	—
7. Пояснения к карте-плану территории:					

Общие сведения
<p>На территории кадастрового квартала 54:07:040513 ООО «Грома» в соответствии с муниципальным контрактом №0151300021525000004 от 31 марта 2025 г. выполнены комплексные кадастровые работы.</p> <p>Общая площадь кадастрового квартала 54:07:040513 – 4,74 га.</p> <p>Проект межевания территории на кадастровый квартал 54:07:040513 не разработан, в связи с чем образование земельных участков не предусмотрено.</p> <p>В ходе анализа кадастрового плана территории было выявлено, что в границах кадастрового квартала 54:07:040513 расположено 13 земельных участка и 15 объектов капитального строительства.</p> <p>На территории Чернореченского сельсовета Искитимского района Новосибирской области утверждены Правила землепользования и застройки, утвержденные Приказом министерства строительства Новосибирской области от 28.12.2017 года № 489 (в редакции 18.02.2025 года).</p>
Сведения об уточняемых земельных участках
<p>В ходе проведения комплексных кадастровых работ было выявлено, что местоположение границ и (или) площади 9 земельных участков, расположенных в границах кадастрового квартала 54:07:040513, не соответствуют установленным требованиям Федерального закона от 13.07.2015г. № 218- ФЗ.</p> <p>Местоположение границ и (или) площади 9 земельных участков было уточнено.</p>
Описание местоположения здания, сооружения, объекта незавершенного строительства на земельном участке
<p>В ходе проведения комплексных кадастровых работ было выявлено, что местоположение 10 объектов капитального строительства, расположенных в границах кадастрового квартала 54:07:040513, не соответствуют установленным требованиям Федерального закона от 13.07.2015г. № 218- ФЗ.</p> <p>В процессе работ был выявлен двойной учет объекта капитального строительства, расположенного: Новосибирская область, р-н. Искитимский, п. Чернореченский, ул. Садовая, д. 28. Объект капитального строительства с кадастровым номером 54:07:040513:29 дублирует объект капитального строительства с кадастровым номером 54:07:040513:37. Местоположение границ объекта капитального строительства с кадастровым номером 54:07:040513:29 не уточнялось.</p> <p>В процессе работ был выявлен двойной учет объекта капитального строительства, расположенного: Новосибирская область, р-н. Искитимский, п. Чернореченский, ул. Садовая, д. 40. Объект капитального строительства с кадастровым номером 54:07:040513:28 дублирует объект капитального строительства с кадастровым номером 54:07:040513:31. Местоположение границ объекта капитального строительства с кадастровым номером 54:07:040513:28 не уточнялось</p>
Сведения о зданиях, сооружениях, объектах незавершенного строительства, необходимые для исправления реестровых ошибок в сведениях об описании их местоположения
<p>В ходе проведения комплексных кадастровых работ было исправлено местоположения 1 объекта капитального строительства с кадастровым номером 54:07:040513:35, 54:07:040513:40, расположенного в границах кадастрового квартала 54:07:040513.</p> <p>В процессе проведения комплексных кадастровых работ было выявлено несоответствие сведений ЕГРН о местоположении границ объектов капитального строительства их фактическому местоположению. Несоответствие выражается общим смещением учтенных границ, сведения о которых содержатся в ЕГРН, по отношению к фактическим границам. Предположительно, ошибка была допущена при формировании границ объектов.</p>

Результат выполнения комплексных кадастровых работ

В результате выполнения комплексных кадастровых работ в отношении кадастрового квартала 54:07:040513 осуществлено:

– уточнение местоположение границ земельных участков, границы которых не установлены в соответствии с требованиями земельного законодательства — 9 шт.;

– уточнение местоположение границ объектов капитального строительства, границы которых не установлены в соответствии с требованиями земельного законодательства – 8 шт.;

– исправлено местоположение объектов капитального строительства — 2 шт.

Сведения о пунктах геодезической сети и средствах измерений

1. Сведения о пунктах геодезической сети:

№ п/п	Вид геодезической сети	Название пункта геодезической сети и тип знака	Система координат пункта геодезической сети	Координаты пункта, м		Дата обследования 29 мая 2025 г.		
						Сведения о состоянии		
				X	Y	наружного знака пункта	центра пункта	марки центра пункта
1	2	3	4	5	6	7	8	9
1	ГГС. 3	Пион, сигн., 16.200 м	МСК НСО, зона 4	446 273,82	4 217 695,15	Утрачен	Сохранился	Сохранился
2	ГГС. 3	Жасмин, неизвестен		442 847,60	4 219 959,04			
3	ГГС. 3	Искитим, сигн., 28.800 м		446 062,89	4 227 110,00			
4	ГГС. 3	Шипунова, неизвестен		438 657,59	4 224 993,18			

2. Сведения об использованных средствах измерений:

№ п/п	Наименование и обозначение типа средства измерений - прибора (инструмента, аппаратуры)	Заводской или серийный номер средства измерений	Реквизиты свидетельства о поверке прибора (инструмента, аппаратуры) и (или) срок действия поверки
1	2	3	4
1	Аппаратура геодезическая спутниковая EFT M3 PLUS	TH13814212	№ С-ГКФ/10-03-2025/415486329 от 10.03.2025
2	Аппаратура геодезическая спутниковая EFT M1 Plus	SG11657016	№ С-ГКФ/10-03-2025/415485658 от 10.03.2025

Сведения об уточняемых земельных участках

1. Сведения о характерных точках границ уточняемого земельного участка с кадастровым номером						54:07:040513:1	:
Система координат					МСК НСО, зона 4	Зона № 4	
Обоз- начение харак- терных точек границ	Координаты, м				Метод определения координат	Формулы, примененные для расчета средней квадратической погрешности определения координат характерных точек границ (Mt), с подставленными в такие формулы значениями и итоговые (вычисленные) значения Mt, м	Описание закрепления точки
	содержатся в Едином государственном реестре недвижимости		определены в результате выполнения комплексных кадастровых работ				
	X	Y	X	Y			
1	2	3	4	5	6	7	8
31	445 256,11	4 220 746,68	—	—	Аналитический метод	0,10	—
32	445 242,61	4 220 726,71	—	—			
33	445 265,98	4 220 710,57	—	—			
34	445 287,39	4 220 696,52	—	—			
35	445 294,04	4 220 708,87	—	—			
36	445 306,26	4 220 729,38	—	—			
37	445 298,33	4 220 732,27	—	—			
38	445 270,07	4 220 745,47	—	—			
39	445 263,71	4 220 748,61	—	—			
40	445 260,83	4 220 744,13	—	—			
н425	—	—	445 256,90	4 220 747,98	Метод спутниковых геодезических измерений (определений)		
н635	—	—	445 242,51	4 220 726,87			
н415	—	—	445 243,45	4 220 725,35			
н419	—	—	445 273,46	4 220 705,41			
н418	—	—	445 286,68	4 220 696,61			
н429	—	—	445 293,28	4 220 709,00			

1	2	3	4	5	6	7	8
н430	—	—	445 305,29	4 220 729,32	Метод спутниковых геодезических измерений (определений)	0,10	—
н431	—	—	445 293,67	4 220 734,05			
н432	—	—	445 271,25	4 220 745,61			
н515	—	—	445 268,93	4 220 746,90			
н433	—	—	445 265,11	4 220 748,94			
н434	—	—	445 262,27	4 220 744,53			
31	445 256,11	4 220 746,68	—	—	Аналитический метод		

2. Сведения о частях границ уточняемого земельного участка с кадастровым номером
54:07:040513:1
:

Обозначение части границ		Горизонтальное проложение (S), м	Описание прохождения части границ	Сведения о согласовании местоположения границ (согласовано/спорное)
от т.	до т.			
1	2	3	4	5
н425	н635	25,55	—	согласовано
н635	н415	1,79		
н415	н419	36,03		
н419	н418	15,88		
н418	н429	14,04		
н429	н430	23,60		
н430	н431	12,55		
н431	н432	25,22		
н432	н515	2,65		
н515	н433	4,33		
н433	н434	5,25		
н434	н425	6,38		

3. Сведения о характеристиках уточняемого земельного участка с кадастровым номером
54:07:040513:1
:

№ п/п	Наименование характеристики земельного участка	Значение характеристики
1	2	3

1	2	3
1.	Адрес земельного участка	—
1.1.	Сведения о местоположении земельного участка (при отсутствии адреса) в структурированном в соответствии с федеральной информационной адресной системой виде	633227, Российская Федерация, Новосибирская область, Искитимский р-н, Чернореченский п, Садовая ул, д 28
1.2.	Дополнительные сведения о местоположении земельного участка	Местоположение установлено относительно ориентира, расположенного в границах участка. Ориентир жилой дом. Почтовый адрес ориентира: обл. Новосибирская, р-н Искитимский, п. Чернореченский, ул. Садовая, дом 28
2.	Площадь земельного участка \pm величина погрешности определения (вычисления) площади ($P \pm \Delta P$), м ²	$1\,723 \pm 15,00$
3.	Формула, примененная для вычисления предельной погрешности определения площади земельного участка, с подставленными значениями и итоговые (вычисленные) значения	$3,5 * 0,10 * \sqrt{(1\,723,00)} = 15$
4.	Площадь земельного участка согласно сведениям Единого государственного реестра недвижимости (Ркад), м ²	1 723,00
5.	Оценка расхождения Р и Ркад ($P - P_{кад}$), м ²	0
6.	Предельный минимальный и максимальный размеры земельного участка ($P_{мин}$ и $P_{макс}$), м ²	$P_{мин} = 300$ $P_{макс} = 3\,000$
7.	Вид (виды) разрешенного использования	Для ведения личного подсобного хозяйства
7.1.	Дополнительные сведения об использовании земельного участка	—
8.	Кадастровый или иной государственный учетный номер (инвентарный) здания, сооружения, объекта незавершенного строительства, расположенного на земельном участке	54:07:000000:1261; 54:07:040513:37; 54:07:040513:29
9.	Сведения о земельных участках (землях общего пользования, территории общего пользования), посредством которых обеспечивается доступ	—

1	2	3
10.	Иные сведения	<p>Запрещение. Обременение возникает на основании: Постановление о запрете на совершение действий по регистрации (pdf) № 483676008/5418, выдан ОСП по Искитимскому району</p> <p>Запрещение. Обременение возникает на основании: Постановление о запрете на совершение действий по регистрации (pdf) 101108/21/54018-ИП № 468981919/5418, выдан ОСП по Искитимскому району Новосибирской области</p> <p>Запрещение. Обременение возникает на основании: Постановление о запрете на совершение действий о регистрации, вынесено судебным приставом-исполнителем отдела судебных приставов по Искитимскому району Новосибирской области Кунгурцевой Е. А. № 367574824/5418</p> <p>Запрещение. Обременение возникает на основании: Постановление о запрете на совершение действий о регистрации, вынесено судебным приставом-исполнителем отдела судебных приставов по Искитимскому району Новосибирской области Кунгурцевой Е. А. № 366789780/5418</p> <p>Запрещение. Обременение возникает на основании: Постановление о запрете на совершение действий по регистрации, вынесено судебным приставом-исполнителем отдела судебных приставов по Искитимскому району Новосибирской области Райфгерст Н.А. № 361107480/5418</p> <p>Запрещение. Обременение возникает на основании: Постановление о запрете на совершение действий по регистрации, вынесено судебным приставом-исполнителем Отдела судебных приставов по Искитимскому району Новосибирской области Пасынковой А.А. № 312074130/5418</p> <p>Запрещение. Обременение возникает на основании: Постановление о запрете на совершение действий по регистрации, вынесено судебным приставом-исполнителем отдела судебных приставов по Искитимскому району Новосибирской области Карсаковой М. М. № 291750619/5418</p> <p>Запрещение. Обременение возникает на основании: Постановление о запрете на совершение действий по регистрации вынесено судебным приставом-исполнителем отдела судебных приставов по Искитимскому району Новосибирской области Пасынковой А.А. № 220684930/5418</p>
4. Пояснения к сведениям об уточняемом земельном участке с кадастровым номером		54:07:040513:1 :
1.	—	

1. Сведения о характерных точках границ уточняемого земельного участка с кадастровым номером					54:07:040513:2		
Система координат					МСК НСО, зона 4		
					Зона № 4		
Обоз- начение харак- терных точек границ	Координаты, м				Метод определения координат	Формулы, примененные для расчета средней квадратической погрешности определения координат характерных точек границ (Mt), с подставленными в такие формулы значениями и итоговые (вычисленные) значения Mt, м	Описание закрепления точки
	содержатся в Едином государственном реестре недвижимости		определены в результате выполнения комплексных кадастровых работ				
	X	Y	X	Y			
1	2	3	4	5	6	7	8
32	445 242,61	4 220 726,71	—	—	Аналитический метод	0,10	—
41	445 225,17	4 220 701,96	—	—			
42	445 287,33	4 220 662,54	—	—			
34	445 287,39	4 220 696,52	—	—			
33	445 265,98	4 220 710,57	—	—			
н415	—	—	445 243,45	4 220 725,35	Метод спутниковых геодезических измерений (определений)		
н415	—	—	445 226,27	4 220 701,89			
н633	—	—	445 235,06	4 220 695,31			
н422	—	—	445 252,13	4 220 684,87			
н423	—	—	445 254,52	4 220 686,02			
н424	—	—	445 257,05	4 220 684,77			
н634	—	—	445 277,40	4 220 670,63			
н417	—	—	445 281,03	4 220 668,11			
н418	—	—	445 286,68	4 220 696,61			

1	2	3	4	5	6	7	8
н419	—	—	445 273,46	4 220 705,41	Метод спутниковых геодезических измерений (определений)	0,10	—
32	445 242,61	4 220 726,71	—	—	Аналитический метод		
2. Сведения о частях границ уточняемого земельного участка с кадастровым номером						54:07:040513:2 :	
Обозначение части границ		Горизонтальное проложение (S), м	Описание прохождения части границ		Сведения о согласовании местоположения границ (согласовано/спорное)		
от т.	до т.						
1	2	3	4		5		
н415	н415	29,08	—		согласовано		
н415	н633	10,98					
н633	н422	20,01					
н422	н423	2,65					
н423	н424	2,82					
н424	н634	24,78					
н634	н417	4,42					
н417	н418	29,05					
н418	н419	15,88					
н419	н415	36,03					
3. Сведения о характеристиках уточняемого земельного участка с кадастровым номером						54:07:040513:2 :	
№ п/п	Наименование характеристики земельного участка				Значение характеристики		
1	2				3		
1.	Адрес земельного участка				—		
1.1.	Сведения о местоположении земельного участка (при отсутствии адреса) в структурированном в соответствии с федеральной информационной адресной системой виде				633227, Российская Федерация, Новосибирская область, Искитимский р-н, Чернореченский п, Садовая ул, д 32		
1.2.	Дополнительные сведения о местоположении земельного участка				Местоположение установлено относительно ориентира, расположенного в границах участка. Почтовый адрес ориентира: обл. Новосибирская, р-н Искитимский, п. Чернореченский, ул. Садовая, дом 32		
2.	Площадь земельного участка ± величина погрешности определения (вычисления) площади (P ± ΔP), м²				1 627 ± 14,00		
3.	Формула, примененная для вычисления предельной погрешности определения площади земельного участка, с подставленными значениями и итоговые (вычисленные) значения				3,5*0,10*√(1 627,00) = 14		

1	2				3		
4.	Площадь земельного участка согласно сведениям Единого государственного реестра недвижимости (Ркад), м²				1 627,00		
5.	Оценка расхождения Р и Ркад (Р - Ркад), м²				0		
6.	Предельный минимальный и максимальный размеры земельного участка (Рмин и Рмакс), м²				Рмин = 300 Рмакс = 3 000		
7.	Вид (виды) разрешенного использования				Для ведения личного подсобного хозяйства		
7.1.	Дополнительные сведения об использовании земельного участка				—		
8.	Кадастровый или иной государственный учетный номер (инвентарный) здания, сооружения, объекта незавершенного строительства, расположенного на земельном участке				54:07:000000:1261; 54:07:040513:39		
9.	Сведения о земельных участках (землях общего пользования, территории общего пользования), посредством которых обеспечивается доступ				—		
10.	Иные сведения				—		
4. Пояснения к сведениям об уточняемом земельном участке с кадастровым номером 54:07:040513:2 :							
1.	—						
1. Сведения о характерных точках границ уточняемого земельного участка с кадастровым номером 54:07:040513:3 :							
Система координат МСК НСО, зона 4 Зона № 4							
Обозначение характерных точек границ	Координаты, м				Метод определения координат	Формулы, примененные для расчета средней квадратической погрешности определения координат характерных точек границ (Mt), с подставленными в такие формулы значениями и итоговые (вычисленные) значения Mt, м	Описание закрепления точки
	содержатся в Едином государственном реестре недвижимости		определены в результате выполнения комплексных кадастровых работ				
	X	Y	X	Y			
1	2	3	4	5	6	7	8
41	445 225,17	4 220 701,96	—	—	Аналитический метод	0,10	—
6	445 213,37	4 220 683,84	—	—			
44	445 273,19	4 220 648,10	—	—			
42	445 287,33	4 220 662,54	—	—			
н415	—	—	445 226,27	4 220 701,89	Метод спутниковых геодезических измерений (определений)		
416	—	—	445 212,74	4 220 684,38	Аналитический метод		

1	2	3	4	5	6	7	8
420	—	—	445 224,58	4 220 675,68	Аналитический метод	0,10	—
421	—	—	445 266,95	4 220 647,22			
н634	—	—	445 277,40	4 220 670,63	Метод спутниковых геодезических измерений (определений)		
н424	—	—	445 257,05	4 220 684,77			
н423	—	—	445 254,52	4 220 686,02			
н422	—	—	445 252,13	4 220 684,87			
н633	—	—	445 235,06	4 220 695,31			
41	445 225,17	4 220 701,96	—	—	Аналитический метод		

2. Сведения о частях границ уточняемого земельного участка с кадастровым номером
54:07:040513:3
:

Обозначение части границ		Горизонтальное проложение (S), м	Описание прохождения части границ	Сведения о согласовании местоположения границ (согласовано/спорное)
от т.	до т.			
1	2	3	4	5
н415	416	22,13	—	согласовано
416	420	14,69		
420	421	51,04		
421	н634	25,64		
н634	н424	24,78		
н424	н423	2,82		
н423	н422	2,65		
н422	н633	20,01		
н633	н415	10,98		

3. Сведения о характеристиках уточняемого земельного участка с кадастровым номером
54:07:040513:3
:

№ п/п	Наименование характеристики земельного участка	Значение характеристики
1	2	3

1	2	3
1.	Адрес земельного участка	—
1.1.	Сведения о местоположении земельного участка (при отсутствии адреса) в структурированном в соответствии с федеральной информационной адресной системой виде	633227, Российская Федерация, Новосибирская область, Искитимский р-н, Чернореченский п, Садовая ул, д 34, кв 1
1.2.	Дополнительные сведения о местоположении земельного участка	Новосибирская область, Искитимский район, п. Чернореченский, ул. Садовая, дом 34, квартира 1
2.	Площадь земельного участка \pm величина погрешности определения (вычисления) площади ($P \pm \Delta P$), м ²	$1\,499 \pm 14,00$
3.	Формула, примененная для вычисления предельной погрешности определения площади земельного участка, с подставленными значениями и итоговые (вычисленные) значения	$3,5*0,10*\sqrt{(1\,499,00)} = 14$
4.	Площадь земельного участка согласно сведениям Единого государственного реестра недвижимости (Ркад), м ²	1 499,00
5.	Оценка расхождения Р и Ркад ($P - P_{\text{кад}}$), м ²	0
6.	Предельный минимальный и максимальный размеры земельного участка ($P_{\text{мин}}$ и $P_{\text{макс}}$), м ²	$P_{\text{мин}} = 300$ $P_{\text{макс}} = 3\,000$
7.	Вид (виды) разрешенного использования	Для ведения личного подсобного хозяйства
7.1.	Дополнительные сведения об использовании земельного участка	—
8.	Кадастровый или иной государственный учетный номер (инвентарный) здания, сооружения, объекта незавершенного строительства, расположенного на земельном участке	54:07:000000:1261
9.	Сведения о земельных участках (землях общего пользования, территории общего пользования), посредством которых обеспечивается доступ	—
10.	Иные сведения	—
4. Пояснения к сведениям об уточняемом земельном участке с кадастровым номером		54:07:040513:3 :
1.	—	

1. Сведения о характерных точках границ уточняемого земельного участка с кадастровым номером					54:07:040513:4		
Система координат					МСК НСО, зона 4		
					Зона № 4		
Обоз- начение харак- терных точек границ	Координаты, м				Метод определения координат	Формулы, примененные для расчета средней квадратической погрешности определения координат характерных точек границ (Mt), с подставленными в такие формулы значениями и итоговые (вычисленные) значения Mt, м	Описание закрепления точки
	содержатся в Едином государственном реестре недвижимости		определены в результате выполнения комплексных кадастровых работ				
	X	Y	X	Y			
1	2	3	4	5	6	7	8
46	445 186,85	4 220 650,92	—	—	Аналитический метод	0,10	—
47	445 187,57	4 220 650,38	—	—			
48	445 177,64	4 220 637,25	—	—			
446	—	—	445 179,21	4 220 636,02			
49	445 193,44	4 220 624,87	445 193,44	4 220 624,87			
50	445 211,49	4 220 611,80	445 211,49	4 220 611,80			
443	—	—	445 212,31	4 220 611,21			
444	—	—	445 214,09	4 220 609,92			
445	—	—	445 254,98	4 220 580,33			
450	445 263,96	4 220 573,84	—	—			
н51	—	—	445 264,51	4 220 573,45	Метод спутниковых геодезических измерений (определений)		
н52	—	—	445 271,66	4 220 603,94			
н412	—	—	445 255,08	4 220 613,56			
451	445 271,10	4 220 604,27	—	—	Аналитический метод		
53	445 254,13	4 220 614,11	—	—			
54	445 226,90	4 220 629,92	445 226,90	4 220 629,92			
55	445 206,54	4 220 642,71	445 206,54	4 220 642,71			
56	445 200,73	4 220 646,36	445 200,73	4 220 646,36			
57	445 200,49	4 220 645,93	445 200,49	4 220 645,93			
58	445 197,24	4 220 648,30	445 197,24	4 220 648,30			

1	2	3	4	5	6	7	8
н408	—	—	445 190,03	4 220 653,62	Метод спутниковых геодезических измерений (определений)	0,10	—
н449	—	—	445 187,65	4 220 650,38			
н447	—	—	445 188,37	4 220 649,84			
н448	—	—	445 178,44	4 220 636,71			
45	445 189,23	4 220 654,16	—	—	Аналитический метод		
46	445 186,85	4 220 650,92	—	—			

2. Сведения о частях границ уточняемого земельного участка с кадастровым номером 54:07:040513:4 :

Обозначение части границ		Горизонтальное проложение (S), м	Описание прохождения части границ	Сведения о согласовании местоположения границ (согласовано/спорное)
от т.	до т.			
1	2	3	4	5
446	49	18,08	—	согласовано
49	50	22,29		
50	443	1,01		
443	444	2,20		
444	445	50,47		
445	н51	11,75		
н51	н52	31,32		
н52	н412	19,17		
н412	54	32,58		
54	55	24,04		
55	56	6,86		
56	57	0,49		
57	58	4,02		
58	н408	8,96		
н408	н449	4,02		
н449	н447	0,90		
н447	н448	16,46		
н448	446	1,03		

3. Сведения о характеристиках уточняемого земельного участка с кадастровым номером 54:07:040513:4 :

№ п/п	Наименование характеристики земельного участка	Значение характеристики
-------	--	-------------------------

1	2	3
1.	Адрес земельного участка	—
1.1.	Сведения о местоположении земельного участка (при отсутствии адреса) в структурированном в соответствии с федеральной информационной адресной системой виде	633227, Российская Федерация, Новосибирская область, Искитимский р-н, Чернореченский п, Садовая ул, д 40
1.2.	Дополнительные сведения о местоположении земельного участка	Местоположение установлено относительно ориентира, расположенного в границах участка. Почтовый адрес ориентира: обл. Новосибирская, р-н Искитимский, п. Чернореченский, ул. Садовая, дом 40
2.	Площадь земельного участка \pm величина погрешности определения (вычисления) площади ($P \pm \Delta P$), м ²	$2\,485 \pm 17,00$
3.	Формула, примененная для вычисления предельной погрешности определения площади земельного участка, с подставленными значениями и итоговые (вычисленные) значения	$3,5*0,10*\sqrt{(2\,485,00)} = 17$
4.	Площадь земельного участка согласно сведениям Единого государственного реестра недвижимости (Ркад), м ²	2 485,00
5.	Оценка расхождения Р и Ркад ($P - P_{\text{кад}}$), м ²	0
6.	Предельный минимальный и максимальный размеры земельного участка ($P_{\text{мин}}$ и $P_{\text{макс}}$), м ²	$P_{\text{мин}} = 300$ $P_{\text{макс}} = 3\,000$
7.	Вид (виды) разрешенного использования	Для ведения личного подсобного хозяйства
7.1.	Дополнительные сведения об использовании земельного участка	—
8.	Кадастровый или иной государственный учетный номер (инвентарный) здания, сооружения, объекта незавершенного строительства, расположенного на земельном участке	54:07:040513:31; 54:07:040513:28
9.	Сведения о земельных участках (землях общего пользования, территории общего пользования), посредством которых обеспечивается доступ	—
10.	Иные сведения	—
4. Пояснения к сведениям об уточняемом земельном участке с кадастровым номером		54:07:040513:4 :
1.	—	

1. Сведения о характерных точках границ уточняемого земельного участка с кадастровым номером					54:07:040513:6		
Система координат					МСК НСО, зона 4		
					Зона № 4		
Обоз- начение харак- терных точек границ	Координаты, м				Метод определения координат	Формулы, примененные для расчета средней квадратической погрешности определения координат характерных точек границ (Mt), с подставленными в такие формулы значениями и итоговые (вычисленные) значения Mt, м	Описание закрепления точки
	содержатся в Едином государственном реестре недвижимости		определены в результате выполнения комплексных кадастровых работ				
	X	Y	X	Y			
1	2	3	4	5	6	7	8
1	445 242,07	4 220 562,53	—	—	Аналитический метод	0,10	—
20	445 197,14	4 220 595,11	445 197,14	4 220 595,11			
19	445 190,29	4 220 600,08	445 190,29	4 220 600,08			
18	445 180,36	4 220 606,60	445 180,36	4 220 606,60			
17	445 174,65	4 220 610,16	445 174,65	4 220 610,16			
16	445 165,03	4 220 618,37	445 165,03	4 220 618,37			
н628	—	—	445 164,28	4 220 618,99	Метод спутниковых геодезических измерений (определений)		
н630	—	—	445 157,42	4 220 611,25			
н629	—	—	445 154,97	4 220 608,26			
н400	—	—	445 146,88	4 220 596,74			
61	445 145,39	4 220 597,68	—	—	Аналитический метод		
62	445 149,92	4 220 594,79	445 149,92	4 220 594,79			
63	445 156,07	4 220 589,76	445 156,07	4 220 589,76			
64	445 162,00	4 220 585,73	445 162,00	4 220 585,73			
65	445 172,27	4 220 579,02	445 172,27	4 220 579,02			
66	445 196,39	4 220 563,09	445 196,39	4 220 563,09			
н631	—	—	445 226,65	4 220 544,20	Метод спутниковых геодезических измерений (определений)		
н632	—	—	445 238,31	4 220 565,23			

1	2	3	4	5	6	7	8
67	445 242,15	4 220 534,53	—	—	Аналитический метод	0,10	—
1	445 242,07	4 220 562,53	—	—			

2. Сведения о частях границ уточняемого земельного участка с кадастровым номером 54:07:040513:6 :

Обозначение части границ		Горизонтальное проложение (S), м	Описание прохождения части границ	Сведения о согласовании местоположения границ (согласовано/спорное)
от т.	до т.			
1	2	3	4	5
20	19	8,46	—	согласовано
19	18	11,88		
18	17	6,73		
17	16	12,65		
16	н628	0,97		
н628	н630	10,34		
н630	н629	3,87		
н629	н400	14,08		
н400	62	3,61		
62	63	7,95		
63	64	7,17		
64	65	12,27		
65	66	28,91		
66	н631	35,67		
н631	н632	24,05		
н632	20	50,87		

3. Сведения о характеристиках уточняемого земельного участка с кадастровым номером 54:07:040513:6 :

№ п/п	Наименование характеристики земельного участка	Значение характеристики
1	2	3
1.	Адрес земельного участка	—
1.1.	Сведения о местоположении земельного участка (при отсутствии адреса) в структурированном в соответствии с федеральной информационной адресной системой виде	633227, Российская Федерация, Новосибирская область, Искитимский р-н, Чернореченский п, Садовая ул, д 44
1.2.	Дополнительные сведения о местоположении земельного участка	Местоположение установлено относительно ориентира, расположенного в границах участка. Почтовый адрес ориентира: обл. Новосибирская, р-н Искитимский, п. Чернореченский, ул. Садовая, дом 44
2.	Площадь земельного участка ± величина погрешности определения (вычисления) площади ($P \pm \Delta P$), м²	2 490 ± 17,00

1	2				3		
3.	Формула, примененная для вычисления предельной погрешности определения площади земельного участка, с подставленными значениями и итоговые (вычисленные) значения				3,5*0,10*√(2 490,00) = 17		
4.	Площадь земельного участка согласно сведениям Единого государственного реестра недвижимости (Ркад), м²				2 490,00		
5.	Оценка расхождения Р и Ркад (Р - Ркад), м²				0		
6.	Предельный минимальный и максимальный размеры земельного участка (Рмин и Рмакс), м²				Рмин = 300 Рмакс = 3 000		
7.	Вид (виды) разрешенного использования				Для ведения личного подсобного хозяйства		
7.1.	Дополнительные сведения об использовании земельного участка				—		
8.	Кадастровый или иной государственный учетный номер (инвентарный) здания, сооружения, объекта незавершенного строительства, расположенного на земельном участке				54:07:000000:1261; 54:07:040513:25		
9.	Сведения о земельных участках (землях общего пользования, территории общего пользования), посредством которых обеспечивается доступ				—		
10.	Иные сведения				Запрещение. Обременение возникает на основании: Постановление судебного пристава-исполнителя ОСП по Искитимскому району , Кубышева Лилия Николаевна № 725231041/5418 (319496/24/54018-ИП), выдан ОСП по Искитимскому району НСО		
4. Пояснения к сведениям об уточняемом земельном участке с кадастровым номером					54:07:040513:6 :		
1.					—		
1. Сведения о характерных точках границ уточняемого земельного участка с кадастровым номером					54:07:040513:7 :		
Система координат					МСК НСО, зона 4		
Обоз- начение харак- терных точек границ	Координаты, м				Метод определения координат	Формулы, примененные для расчета средней квадратической погрешности определения координат характерных точек границ (Mt), с подставленными в такие формулы значениями и итоговые (вычисленные) значения Mt, м	Описание закрепления точки
	содержатся в Едином государственном реестре недвижимости		определены в результате выполнения комплексных кадастровых работ				
	X	Y	X	Y			
1	2	3	4	5	6	7	8
68	445 133,12	4 220 576,00	—	—	Аналитический метод	0,10	—

1	2	3	4	5	6	7	8		
69	445 130,87	4 220 572,84	—	—	Аналитический метод	0,10	—		
70	445 131,52	4 220 572,38	—	—					
71	445 119,87	4 220 557,02	—	—					
72	445 119,19	4 220 557,45	—	—					
73	445 117,61	4 220 554,89	—	—					
74	445 121,43	4 220 552,52	—	—					
75	445 158,52	4 220 529,42	—	—					
76	445 197,22	4 220 503,79	—	—					
77	445 213,38	4 220 524,83	—	—					
78	445 149,56	4 220 564,29	—	—					
н376	—	—	445 131,49	4 220 577,28	Метод спутниковых геодезических измерений (определений)				
н377	—	—	445 128,89	4 220 573,71					
н378	—	—	445 129,54	4 220 573,25					
н379	—	—	445 118,10	4 220 557,87					
н380	—	—	445 117,42	4 220 558,30					
н387	—	—	445 115,63	4 220 555,82					
н396	—	—	445 121,13	4 220 551,84					
н626	—	—	445 138,49	4 220 541,30					
н383	—	—	445 156,62	4 220 529,33					
н384	—	—	445 196,66	4 220 503,21					
н385	—	—	445 209,96	4 220 524,37					
н386	—	—	445 147,68	4 220 565,12					
68	445 133,12	4 220 576,00	—	—	Аналитический метод				

2. Сведения о частях границ уточняемого земельного участка с кадастровым номером				54:07:040513:7		:
Обозначение части границ		Горизонтальное проложение (S), м	Описание прохождения части границ	Сведения о согласовании местоположения границ (согласовано/спорное)		
от т.	до т.					
1	2	3	4	5		
н376	н377	4,42	—	согласовано		
н377	н378	0,80				
н378	н379	19,17				
н379	н380	0,80				
н380	н387	3,06				
н387	н396	6,79				
н396	н626	20,31				
н626	н383	21,73				
н383	н384	47,81				
н384	н385	24,99				
н385	н386	74,43				
н386	н376	20,25				
3. Сведения о характеристиках уточняемого земельного участка с кадастровым номером						
№ п/п	Наименование характеристики земельного участка		Значение характеристики			
1	2		3			
1.	Адрес земельного участка		—			
1.1.	Сведения о местоположении земельного участка (при отсутствии адреса) в структурированном в соответствии с федеральной информационной адресной системой виде		633227, Российская Федерация, Новосибирская область, Искитимский р-н, Чернореченский п, Садовая ул, д 48			
1.2.	Дополнительные сведения о местоположении земельного участка		Местоположение установлено относительно ориентира, расположенного в границах участка. Почтовый адрес ориентира: обл. Новосибирская, р-н Искитимский, п. Чернореченский, ул. Садовая, дом 48			
2.	Площадь земельного участка ± величина погрешности определения (вычисления) площади (Р ± ΔР), м²		2 400 ± 17,00			
3.	Формула, примененная для вычисления предельной погрешности определения площади земельного участка, с подставленными значениями и итоговые (вычисленные) значения		3,5*0,10*√(2 400,00) = 17			
4.	Площадь земельного участка согласно сведениям Единого государственного реестра недвижимости (Ркад), м²		2 400,00			
5.	Оценка расхождения Р и Ркад (Р - Ркад), м²		0			

1	2				3		
6.	Предельный минимальный и максимальный размеры земельного участка (Рмин и Рмакс), м²				Рмин = 300 Рмакс = 3 000		
7.	Вид (виды) разрешенного использования				Для ведения личного подсобного хозяйства		
7.1.	Дополнительные сведения об использовании земельного участка				—		
8.	Кадастровый или иной государственный учетный номер (инвентарный) здания, сооружения, объекта незавершенного строительства, расположенного на земельном участке				54:07:040513:32		
9.	Сведения о земельных участках (землях общего пользования, территории общего пользования), посредством которых обеспечивается доступ				—		
10.	Иные сведения				—		
4. Пояснения к сведениям об уточняемом земельном участке с кадастровым номером 54:07:040513:7 :							
1.	—						
1. Сведения о характерных точках границ уточняемого земельного участка с кадастровым номером 54:07:040513:8 :							
Система координат МСК НСО, зона 4 Зона № 4							
Обоз- начение харак- терных точек границ	Координаты, м				Метод определения координат	Формулы, примененные для расчета средней квадратической погрешности определения координат характерных точек границ (Mt), с подставленными в такие формулы значениями и итоговые (вычисленные) значения Mt, м	Описание закрепления точки
	содержатся в Едином государственном реестре недвижимости		определены в результате выполнения комплексных кадастровых работ				
	X	Y	X	Y			
1	2	3	4	5	6	7	8
73	445 117,61	4 220 554,89	—	—	Аналитический метод	0,10	—
79	445 105,34	4 220 538,18	—	—			
80	445 116,95	4 220 531,26	—	—			
81	445 117,42	4 220 532,16	—	—			
82	445 132,96	4 220 523,84	—	—			
83	445 152,68	4 220 512,81	—	—			
84	445 191,71	4 220 488,35	—	—			
76	445 197,22	4 220 503,79	—	—			
75	445 158,52	4 220 529,42	—	—			
74	445 121,43	4 220 552,52	—	—			

1	2	3	4	5	6	7	8
н387	—	—	445 115,63	4 220 555,82	Метод спутниковых геодезических измерений (определений)	0,10	—
397	—	—	445 102,71	4 220 538,83	Аналитический метод		
388	—	—	445 104,97	4 220 537,53			
392	—	—	445 149,77	4 220 511,62			
398	—	—	445 186,13	4 220 485,64			
н393	—	—	445 198,33	4 220 477,06	Метод спутниковых геодезических измерений (определений)		
н394	—	—	445 206,11	4 220 496,94			
н384	—	—	445 196,66	4 220 503,21			
н383	—	—	445 156,62	4 220 529,33			
н626	—	—	445 138,49	4 220 541,30			
н396	—	—	445 121,13	4 220 551,84			
73	445 117,61	4 220 554,89	—	—	Аналитический метод		

2. Сведения о частях границ уточняемого земельного участка с кадастровым номером 54:07:040513:8 :

Обозначение части границ		Горизонтальное проложение (S), м	Описание прохождения части границ	Сведения о согласовании местоположения границ (согласовано/спорное)
от т.	до т.			
1	2	3	4	5
н387	397	21,34	—	согласовано
397	388	2,61		
388	392	51,75		
392	398	44,69		
398	н393	14,91		
н393	н394	21,35		
н394	н384	11,34		
н384	н383	47,81		
н383	н626	21,73		
н626	н396	20,31		
н396	н387	6,79		

3. Сведения о характеристиках уточняемого земельного участка с кадастровым номером 54:07:040513:8 :		
№ п/п	Наименование характеристики земельного участка	Значение характеристики
1	2	3
1.	Адрес земельного участка	—
1.1.	Сведения о местоположении земельного участка (при отсутствии адреса) в структурированном в соответствии с федеральной информационной адресной системой виде	633227, Российская Федерация, Новосибирская область, Искитимский р-н, Чернореченский п, Садовая ул, д 50
1.2.	Дополнительные сведения о местоположении земельного участка	Местоположение установлено относительно ориентира, расположенного в границах участка. Почтовый адрес ориентира: обл. Новосибирская, р-н Искитимский, п. Чернореченский, ул. Садовая, дом 50
2.	Площадь земельного участка \pm величина погрешности определения (вычисления) площади ($P \pm \Delta P$), м ²	$2\,200 \pm 16,00$
3.	Формула, примененная для вычисления предельной погрешности определения площади земельного участка, с подставленными значениями и итоговые (вычисленные) значения	$3,5 * 0,10 * \sqrt{(2\,200,00)} = 16$
4.	Площадь земельного участка согласно сведениям Единого государственного реестра недвижимости (Ркад), м ²	2 200,00
5.	Оценка расхождения Р и Ркад ($P - P_{кад}$), м ²	0
6.	Предельный минимальный и максимальный размеры земельного участка ($P_{мин}$ и $P_{макс}$), м ²	$P_{мин} = 300$ $P_{макс} = 3\,000$
7.	Вид (виды) разрешенного использования	Для ведения личного подсобного хозяйства
7.1.	Дополнительные сведения об использовании земельного участка	—
8.	Кадастровый или иной государственный учетный номер (инвентарный) здания, сооружения, объекта незавершенного строительства, расположенного на земельном участке	54:07:040513:40
9.	Сведения о земельных участках (землях общего пользования, территории общего пользования), посредством которых обеспечивается доступ	—
10.	Иные сведения	—
4. Пояснения к сведениям об уточняемом земельном участке с кадастровым номером 54:07:040513:8 :		
1.	—	

1. Сведения о характерных точках границ уточняемого земельного участка с кадастровым номером

54:07:040513:19

Система координат

МСК НСО, зона 4

Зона №

4

Обоз- начение харак- терных точек границ	Координаты, м				Метод определения координат	Формулы, примененные для расчета средней квадратической погрешности определения координат характерных точек границ (Mt), с подставленными в такие формулы значениями и итоговые (вычисленные) значения Mt, м	Описание закрепления точки
	содержатся в Едином государственном реестре недвижимости		определены в результате выполнения комплексных кадастровых работ				
	X	Y	X	Y			
1	2	3	4	5	6	7	8
53	445 254,13	4 220 614,11	—	—	Аналитический метод	0,10	—
н412	—	—	445 255,08	4 220 613,56	Метод спутниковых геодезических измерений (определений)		
н413	—	—	445 263,14	4 220 630,25			
116	445 262,22	4 220 630,82	—	—	Аналитический метод		
414	—	—	445 256,41	4 220 634,60			
2	445 230,89	4 220 651,19	445 230,89	4 220 651,19			
411	—	—	445 201,80	4 220 670,77			
118	445 201,00	4 220 671,31	—	—			
н408	—	—	445 190,03	4 220 653,62	Метод спутниковых геодезических измерений (определений)		
45	445 189,23	4 220 654,16	—	—	Аналитический метод		
58	445 197,24	4 220 648,30	445 197,24	4 220 648,30			
57	445 200,49	4 220 645,93	445 200,49	4 220 645,93			
56	445 200,73	4 220 646,36	445 200,73	4 220 646,36			
55	445 206,54	4 220 642,71	445 206,54	4 220 642,71			
54	445 226,90	4 220 629,92	445 226,90	4 220 629,92			
53	445 254,13	4 220 614,11	—	—			

2. Сведения о частях границ уточняемого земельного участка с кадастровым номером

54:07:040513:19

Обозначение части границ		Горизонтальное проложение (S), м	Описание прохождения части границ	Сведения о согласовании местоположения границ (согласовано/спорное)
от т.	до т.			
1	2	3	4	5
н412	н413	18,53	—	согласовано

1	2	3	4	5
н413	414	8,01	—	согласовано
414	2	30,44		
2	411	35,07		
411	н408	20,80		
н408	58	8,96		
58	57	4,02		
57	56	0,49		
56	55	6,86		
55	54	24,04		
54	н412	32,58		

3. Сведения о характеристиках уточняемого земельного участка с кадастровым номером 54:07:040513:19 :

№ п/п	Наименование характеристики земельного участка	Значение характеристики
1	2	3
1.	Адрес земельного участка	—
1.1.	Сведения о местоположении земельного участка (при отсутствии адреса) в структурированном в соответствии с федеральной информационной адресной системой виде	633227, Российская Федерация, Новосибирская область, Искитимский р-н, Чернореченский п, Садовая ул, д 38
1.2.	Дополнительные сведения о местоположении земельного участка	Местоположение установлено относительно ориентира, расположенного в границах участка. Почтовый адрес ориентира: обл. Новосибирская, р-н Искитимский, п. Чернореченский, ул. Садовая, дом 38
2.	Площадь земельного участка \pm величина погрешности определения (вычисления) площади ($P \pm \Delta P$), м ²	1 500 \pm 14,00
3.	Формула, примененная для вычисления предельной погрешности определения площади земельного участка, с подставленными значениями и итоговые (вычисленные) значения	$3,5 * 0,10 * \sqrt{(1\ 500,00)} = 14$
4.	Площадь земельного участка согласно сведениям Единого государственного реестра недвижимости (Ркад), м ²	1 500,00
5.	Оценка расхождения Р и Ркад ($P - P_{кад}$), м ²	0
6.	Предельный минимальный и максимальный размеры земельного участка ($P_{мин}$ и $P_{макс}$), м ²	$P_{мин} = 300$ $P_{макс} = 3\ 000$
7.	Вид (виды) разрешенного использования	Для ведения личного подсобного хозяйства
7.1.	Дополнительные сведения об использовании земельного участка	—

1	2				3		
8.	Кадастровый или иной государственный учетный номер (инвентарный) здания, сооружения, объекта незавершенного строительства, расположенного на земельном участке				54:07:040513:30		
9.	Сведения о земельных участках (землях общего пользования, территории общего пользования), посредством которых обеспечивается доступ				—		
10.	Иные сведения				—		
4. Пояснения к сведениям об уточняемом земельном участке с кадастровым номером 54:07:040513:19 :							
1.	—						
1. Сведения о характерных точках границ уточняемого земельного участка с кадастровым номером 54:07:040513:21 :							
Система координат МСК НСО, зона 4 Зона № 4							
Обоз- начение харак- терных точек границ	Координаты, м				Метод определения координат	Формулы, примененные для расчета средней квадратической погрешности определения координат характерных точек границ (Mt), с подставленными в такие формулы значениями и итоговые (вычисленные) значения Mt, м	Описание закрепления точки
	содержатся в Едином государственном реестре недвижимости		определены в результате выполнения комплексных кадастровых работ				
	X	Y	X	Y			
1	2	3	4	5	6	7	8
61	445 145,39	4 220 597,68	—	—	Аналитический метод	0,10	—
121	445 143,66	4 220 595,13	—	—			
120	445 143,32	4 220 595,35	—	—			
119	445 130,36	4 220 577,66	—	—			
н376	—	—	445 131,49	4 220 577,28	Метод спутниковых геодезических измерений (определений)		
68	445 133,12	4 220 576,00	—	—	Аналитический метод		
н386	—	—	445 147,68	4 220 565,12	Метод спутниковых геодезических измерений (определений)		
н385	—	—	445 209,96	4 220 524,37			
н627	—	—	445 226,64	4 220 514,06			
78	445 149,56	4 220 564,29	—	—			

1	2	3	4	5	6	7	8
77	445 213,38	4 220 524,83	—	—	Аналитический метод	0,10	—
122	445 231,37	4 220 513,40	—	—			
67	445 242,15	4 220 534,53	—	—			
н401	—	—	445 238,97	4 220 536,52	Метод спутниковых геодезических измерений (определений)		
н631	—	—	445 226,65	4 220 544,20			
66	445 196,39	4 220 563,09	445 196,39	4 220 563,09	Аналитический метод		
65	445 172,27	4 220 579,02	445 172,27	4 220 579,02			
64	445 162,00	4 220 585,73	445 162,00	4 220 585,73			
63	445 156,07	4 220 589,76	445 156,07	4 220 589,76			
62	445 149,92	4 220 594,79	445 149,92	4 220 594,79			
н400	—	—	445 146,88	4 220 596,74	Метод спутниковых геодезических измерений (определений)		
61	445 145,39	4 220 597,68	—	—	Аналитический метод		

2. Сведения о частях границ уточняемого земельного участка с кадастровым номером

54:07:040513:21

:

Обозначение части границ		Горизонтальное проложение (S), м	Описание прохождения части границ	Сведения о согласовании местоположения границ (согласовано/спорное)
от т.	до т.			
1	2	3	4	5
н376	н386	20,25	—	согласовано
н386	н385	74,43		
н385	н627	19,61		
н627	н401	25,62		
н401	н631	14,52		
н631	66	35,67		
66	65	28,91		
65	64	12,27		
64	63	7,17		
63	62	7,95		
62	н400	3,61		
н400	н376	24,81		

3. Сведения о характеристиках уточняемого земельного участка с кадастровым номером

54:07:040513:21

:

№ п/п	Наименование характеристики земельного участка	Значение характеристики
1	2	3

1	2	3
1.	Адрес земельного участка	—
1.1.	Сведения о местоположении земельного участка (при отсутствии адреса) в структурированном в соответствии с федеральной информационной адресной системой виде	633227, Российская Федерация, Новосибирская область, Искитимский р-н, Чернореченский п, Садовая ул, д 46
1.2.	Дополнительные сведения о местоположении земельного участка	Местоположение установлено относительно ориентира, расположенного в границах участка. Почтовый адрес ориентира: обл. Новосибирская, р-н Искитимский, п. Чернореченский, ул. Садовая, дом 46
2.	Площадь земельного участка \pm величина погрешности определения (вычисления) площади ($P \pm \Delta P$), м ²	$2\,827 \pm 19,00$
3.	Формула, примененная для вычисления предельной погрешности определения площади земельного участка, с подставленными значениями и итоговые (вычисленные) значения	$3,5 \cdot 0,10 \cdot \sqrt{(2\,827,00)} = 19$
4.	Площадь земельного участка согласно сведениям Единого государственного реестра недвижимости (Ркад), м ²	2 827,00
5.	Оценка расхождения Р и Ркад ($P - P_{\text{кад}}$), м ²	0
6.	Предельный минимальный и максимальный размеры земельного участка ($P_{\text{мин}}$ и $P_{\text{макс}}$), м ²	$P_{\text{мин}} = 300$ $P_{\text{макс}} = 3\,000$
7.	Вид (виды) разрешенного использования	Для ведения личного подсобного хозяйства
7.1.	Дополнительные сведения об использовании земельного участка	—
8.	Кадастровый или иной государственный учетный номер (инвентарный) здания, сооружения, объекта незавершенного строительства, расположенного на земельном участке	54:07:000000:1261; 54:07:040513:26
9.	Сведения о земельных участках (землях общего пользования, территории общего пользования), посредством которых обеспечивается доступ	—
10.	Иные сведения	—
4. Пояснения к сведениям об уточняемом земельном участке с кадастровым номером <u>54:07:040513:21</u> :		
1.	—	

Описание местоположения здания, сооружения, объекта незавершенного строительства на земельном участке									
1. Сведения о характерных точках контура объекта недвижимости с кадастровым номером 54:07:040513:24 :									
Система координат МСК НСО, зона 4 Зона № 4									
Обозначение характерных точек границ	Содержатся в Едином государственном реестре недвижимости			Определены в ходе выполнения комплексных кадастровых работ			Метод определения координат	Формулы, примененные для расчета средней квадратической погрешности определения координат характерных точек (Mt), м, с подставленными в такие формулы значениями и итоговые (вычисленные) значения Mt, м	
	координаты, м		Радиус, м	координаты, м		Радиус, м			
	X	Y	R	X	Y	R			
1	2	3	4	5	6	7	8	9	
н1О	—	—	—	445 221,52	4 220 673,82	—	Метод спутниковых геодезических измерений (определений)	Mt = 0,10	
н2О	—	—	—	445 225,64	4 220 679,37	—			
н3О	—	—	—	445 219,08	4 220 684,25	—			
н4О	—	—	—	445 214,96	4 220 678,71	—			
н1О	—	—	—	445 221,52	4 220 673,82	—			
2. Сведения о характеристиках объекта недвижимости с кадастровым номером 54:07:040513:24 :									
№ п/п	Наименование характеристики				Значение характеристики				
1	2				3				
1.	Вид объекта недвижимости				Здание				
2.	Ранее присвоенный государственный учетный номер (инвентарный) здания, сооружения, объекта незавершенного строительства				—				
3.	Кадастровый номер земельного участка (земельных участков), в границах которого (которых) расположены здание, сооружение, объект незавершенного строительства				54:07:040513:36				
4.	Уникальный учетный номер кадастрового квартала, в границах которого расположены здание, сооружение, объект незавершенного строительства				54:07:040513				

1	2					3		
5.	Адрес здания, сооружения, объекта незавершенного строительства					—		
5.1.	Сведения о местоположении здания, сооружения, объекта незавершенного строительства (при отсутствии адреса) в структурированном в соответствии с федеральной информационной адресной системой виде					Российская Федерация, Новосибирская область, Искитимский р-н, Чернореченский п, Садовая ул, д 34		
5.2.	Дополнительные сведения о местоположении					Новосибирская область, р-н. Искитимский, п. Чернореченский, ул. Садовая, д. 34		
6.	Иные сведения					—		
3. Пояснения к сведениям об объекте недвижимости с кадастровым номером 54:07:040513:24 :								
1.	—							
1. Сведения о характерных точках контура объекта недвижимости с кадастровым номером 54:07:040513:25 :								
Система координат МСК НСО, зона 4 Зона № 4								
Обоз- начение харак- терных точек границ	Содержатся в Едином государственном реестре недвижимости			Определены в ходе выполнения комплексных кадастровых работ			Метод определения координат	Формулы, примененные для расчета средней квадратической погрешности определения координат характерных точек (Mt), м, с подставленными в такие формулы значениями и итоговые (вычисленные) значения Mt, м
	координаты, м		Радиус, м	координаты, м		Радиус, м		
	X	Y	R	X	Y	R		
1	2	3	4	5	6	7	8	9
н5О	—	—	—	445 161,11	4 220 587,53	—	Метод спутниковых геодезических измерений (определений)	Mt = 0,10
н6О	—	—	—	445 164,65	4 220 592,33	—		
н7О	—	—	—	445 155,84	4 220 598,82	—		
н8О	—	—	—	445 152,30	4 220 594,02	—		
н5О	—	—	—	445 161,11	4 220 587,53	—		
2. Сведения о характеристиках объекта недвижимости с кадастровым номером 54:07:040513:25 :								
№ п/п	Наименование характеристики					Значение характеристики		
1	2					3		
1.	Вид объекта недвижимости					Здание		

1	2					3		
2.	Ранее присвоенный государственный учетный номер (инвентарный) здания, сооружения, объекта незавершенного строительства					Инвентарный номер 79/06/0110, Условный номер 54:07:040513:08:79/06/0110/00:000/A		
3.	Кадастровый номер земельного участка (земельных участков), в границах которого (которых) расположены здание, сооружение, объект незавершенного строительства					54:07:040513:6		
4.	Уникальный учетный номер кадастрового квартала, в границах которого расположены здание, сооружение, объект незавершенного строительства					54:07:040513		
5.	Адрес здания, сооружения, объекта незавершенного строительства					—		
5.1.	Сведения о местоположении здания, сооружения, объекта незавершенного строительства (при отсутствии адреса) в структурированном в соответствии с федеральной информационной адресной системой виде					Российская Федерация, Новосибирская область, Искитимский р-н, Чернореченский п, Садовая ул, д 44		
5.2.	Дополнительные сведения о местоположении					Новосибирская область, р-н. Искитимский, п. Чернореченский, ул. Садовая, д. 44		
6.	Иные сведения					—		
3. Пояснения к сведениям об объекте недвижимости с кадастровым номером 54:07:040513:25 :								
1.	—							
1. Сведения о характерных точках контура объекта недвижимости с кадастровым номером 54:07:040513:26 :								
Система координат МСК НСО, зона 4 Зона № 4								
Обоз- начение харак- терных точек границ	Содержатся в Едином государственном реестре недвижимости			Определены в ходе выполнения комплексных кадастровых работ			Метод определения координат	Формулы, примененные для расчета средней квадратической погрешности определения координат характерных точек (Mt), м, с подставленными в такие формулы значениями и итоговые (вычисленные) значения Mt, м
	координаты, м		Радиус, м	координаты, м		Радиус, м		
	X	Y	R	X	Y	R		
1	2	3	4	5	6	7	8	9
н9О	—	—	—	445 146,67	4 220 571,91	—	Метод спутниковых геодезических измерений (определений)	Mt = 0,10
н10О	—	—	—	445 154,70	4 220 582,40	—		
н11О	—	—	—	445 149,55	4 220 586,34	—		

1	2	3	4	5	6	7	8	9
н12О	—	—	—	445 148,12	4 220 584,48	—	Метод спутниковых геодезических измерений (определений)	Mt = 0,10
н13О	—	—	—	445 145,60	4 220 586,40	—		
н14О	—	—	—	445 139,00	4 220 577,77	—		
н9О	—	—	—	445 146,67	4 220 571,91	—		

2. Сведения о характеристиках объекта недвижимости с кадастровым номером 54:07:040513:26 :

№ п/п	Наименование характеристики	Значение характеристики
1	2	3
1.	Вид объекта недвижимости	Здание
2.	Ранее присвоенный государственный учетный номер (инвентарный) здания, сооружения, объекта незавершенного строительства	Инвентарный номер 79/06/0111/00:0000/А, Условный номер 54-54-08/016/2009-540
3.	Кадастровый номер земельного участка (земельных участков), в границах которого (которых) расположены здание, сооружение, объект незавершенного строительства	54:07:040513:21
4.	Уникальный учетный номер кадастрового квартала, в границах которого расположены здание, сооружение, объект незавершенного строительства	54:07:040513
5.	Адрес здания, сооружения, объекта незавершенного строительства	—
5.1.	Сведения о местоположении здания, сооружения, объекта незавершенного строительства (при отсутствии адреса) в структурированном в соответствии с федеральной информационной адресной системой виде	Российская Федерация, Новосибирская область, Искитимский р-н, Чернореченский п, Садовая ул, д 46
5.2.	Дополнительные сведения о местоположении	Новосибирская область, р-н. Искитимский, п. Чернореченский, ул. Садовая, д. 46
6.	Иные сведения	—

3. Пояснения к сведениям об объекте недвижимости с кадастровым номером 54:07:040513:26 :

1.	—
----	---

1. Сведения о характерных точках контура объекта недвижимости с кадастровым номером 54:07:040513:30 :

Система координат МСК НСО, зона 4							Зона № 4	
Обозначение характерных точек границ	Содержатся в Едином государственном реестре недвижимости			Определены в ходе выполнения комплексных кадастровых работ			Метод определения координат	Формулы, примененные для расчета средней квадратической погрешности определения координат характерных точек (Mt), м, с подставленными в такие формулы значениями и итоговые (вычисленные) значения Mt, м
	координаты, м		Радиус, м	координаты, м		Радиус, м		
	X	Y	R	X	Y	R		
1	2	3	4	5	6	7	8	9
н15О	—	—	—	445 211,60	4 220 661,74	—	Метод спутниковых геодезических измерений (определений)	Mt = 0,10
н16О	—	—	—	445 202,59	4 220 667,47	—		
н17О	—	—	—	445 198,12	4 220 660,44	—		
н18О	—	—	—	445 201,93	4 220 658,01	—		
н19О	—	—	—	445 200,82	4 220 656,27	—		
н20О	—	—	—	445 206,02	4 220 652,97	—		
н15О	—	—	—	445 211,60	4 220 661,74	—		

2. Сведения о характеристиках объекта недвижимости с кадастровым номером 54:07:040513:30 :

№ п/п	Наименование характеристики	Значение характеристики
1	2	3
1.	Вид объекта недвижимости	Здание
2.	Ранее присвоенный государственный учетный номер (инвентарный) здания, сооружения, объекта незавершенного строительства	Инвентарный номер 07:02085, Условный номер 54-54-08/055/2010-364
3.	Кадастровый номер земельного участка (земельных участков), в границах которого (которых) расположены здание, сооружение, объект незавершенного строительства	54:07:040513:19

1	2					3		
4.	Уникальный учетный номер кадастрового квартала, в границах которого расположены здание, сооружение, объект незавершенного строительства					54:07:040513		
5.	Адрес здания, сооружения, объекта незавершенного строительства					—		
5.1.	Сведения о местоположении здания, сооружения, объекта незавершенного строительства (при отсутствии адреса) в структурированном в соответствии с федеральной информационной адресной системой виде					Российская Федерация, Новосибирская область, Искитимский р-н, Чернореченский п, Садовая ул, д. 38		
5.2.	Дополнительные сведения о местоположении					Новосибирская область, р-н. Искитимский, п. Чернореченский, ул. Садовая, д. 38		
6.	Иные сведения					—		
3. Пояснения к сведениям об объекте недвижимости с кадастровым номером 54:07:040513:30 :								
1.	—							
1. Сведения о характерных точках контура объекта недвижимости с кадастровым номером 54:07:040513:31 :								
Система координат МСК НСО, зона 4 Зона № 4								
Обозначение характерных точек границ	Содержатся в Едином государственном реестре недвижимости			Определены в ходе выполнения комплексных кадастровых работ			Метод определения координат	Формулы, примененные для расчета средней квадратической погрешности определения координат характерных точек (Mt), м, с подставленными в такие формулы значениями и итоговые (вычисленные) значения Mt, м
	координаты, м		Радиус, м	координаты, м		Радиус, м		
	X	Y	R	X	Y	R		
1	2	3	4	5	6	7	8	9
н21О	—	—	—	445 190,95	4 220 630,97	—	Метод спутниковых геодезических измерений (определений)	Mt = 0,10
н22О	—	—	—	445 196,52	4 220 638,36	—		
н23О	—	—	—	445 188,06	4 220 644,74	—		
н24О	—	—	—	445 187,10	4 220 643,46	—		
н25О	—	—	—	445 188,23	4 220 642,61	—		
н26О	—	—	—	445 183,62	4 220 636,49	—		

1	2	3	4	5	6	7	8	9		
н21О	—	—	—	445 190,95	4 220 630,97	—	Метод спутниковых геодезических измерений (определений)	Mt = 0,10		
2. Сведения о характеристиках объекта недвижимости с кадастровым номером								54:07:040513:31 :		
№ п/п	Наименование характеристики					Значение характеристики				
1	2					3				
1.	Вид объекта недвижимости					Здание				
2.	Ранее присвоенный государственный учетный номер (инвентарный) здания, сооружения, объекта незавершенного строительства					Инвентарный номер 79/06/0108/00:0000/А, Условный номер 54-54-08/063/2010-198				
3.	Кадастровый номер земельного участка (земельных участков), в границах которого (которых) расположены здание, сооружение, объект незавершенного строительства					54:07:040513:4				
4.	Уникальный учетный номер кадастрового квартала, в границах которого расположены здание, сооружение, объект незавершенного строительства					54:07:040513				
5.	Адрес здания, сооружения, объекта незавершенного строительства					—				
5.1.	Сведения о местоположении здания, сооружения, объекта незавершенного строительства (при отсутствии адреса) в структурированном в соответствии с федеральной информационной адресной системой виде					Российская Федерация, Новосибирская область, Искитимский р-н, Чернореченский п, Садовая ул, д 40				
5.2.	Дополнительные сведения о местоположении					Новосибирская область, р-н. Искитимский, п. Чернореченский, ул. Садовая, д. 40				
6.	Иные сведения					—				
3. Пояснения к сведениям об объекте недвижимости с кадастровым номером								54:07:040513:31 :		
1.	—									
1. Сведения о характерных точках контура объекта недвижимости с кадастровым номером								54:07:040513:32 :		
Система координат								МСК НСО, зона 4	Зона №	4
Обозначение характерных точек границ	Содержатся в Едином государственном реестре недвижимости			Определены в ходе выполнения комплексных кадастровых работ			Метод определения координат	Формулы, примененные для расчета средней квадратической погрешности определения координат характерных точек (Mt), м, с подставленными в такие формулы значениями и итоговые (вычисленные) значения Mt, м		
	координаты, м		Радиус, м	координаты, м		Радиус, м				
	X	Y	R	X	Y	R				

1	2	3	4	5	6	7	8	9
н27О	—	—	—	445 134,77	4 220 553,57	—	Метод спутниковых геодезических измерений (определений)	Mt = 0,10
н28О	—	—	—	445 139,99	4 220 560,50	—		
н29О	—	—	—	445 130,44	4 220 567,69	—		
н30О	—	—	—	445 125,22	4 220 560,76	—		
н27О	—	—	—	445 134,77	4 220 553,57	—		

2. Сведения о характеристиках объекта недвижимости с кадастровым номером 54:07:040513:32 :

№ п/п	Наименование характеристики	Значение характеристики
1	2	3
1.	Вид объекта недвижимости	Здание
2.	Ранее присвоенный государственный учетный номер (инвентарный) здания, сооружения, объекта незавершенного строительства	Инвентарный номер 07:01250/000:000
3.	Кадастровый номер земельного участка (земельных участков), в границах которого (которых) расположены здание, сооружение, объект незавершенного строительства	54:07:040513:7
4.	Уникальный учетный номер кадастрового квартала, в границах которого расположены здание, сооружение, объект незавершенного строительства	54:07:040513
5.	Адрес здания, сооружения, объекта незавершенного строительства	—
5.1.	Сведения о местоположении здания, сооружения, объекта незавершенного строительства (при отсутствии адреса) в структурированном в соответствии с федеральной информационной адресной системой виде	Российская Федерация, Новосибирская область, Искитимский р-н, Чернореченский п, Садовая ул, д. 48
5.2.	Дополнительные сведения о местоположении	Новосибирская область, р-н. Искитимский, п. Чернореченский, ул. Садовая, д. 48
6.	Иные сведения	—

3. Пояснения к сведениям об объекте недвижимости с кадастровым номером 54:07:040513:32 :

1.	—
----	---

1. Сведения о характерных точках контура объекта недвижимости с кадастровым номером 54:07:040513:37 :

Система координат МСК НСО, зона 4							Зона № 4	
Обозначение характерных точек границ	Содержатся в Едином государственном реестре недвижимости			Определены в ходе выполнения комплексных кадастровых работ			Метод определения координат	Формулы, примененные для расчета средней квадратической погрешности определения координат характерных точек (Mt), м, с подставленными в такие формулы значениями и итоговые (вычисленные) значения Mt, м
	координаты, м		Радиус, м	координаты, м		Радиус, м		
	X	Y	R	X	Y	R		
1	2	3	4	5	6	7	8	9
н39О	—	—	—	445 264,08	4 220 725,41	—	Метод спутниковых геодезических измерений (определений)	Mt = 0,10
н40О	—	—	—	445 266,30	4 220 726,19	—		
н41О	—	—	—	445 269,30	4 220 730,40	—		
н42О	—	—	—	445 269,59	4 220 733,05	—		
н43О	—	—	—	445 260,19	4 220 739,83	—		
н44О	—	—	—	445 254,68	4 220 732,20	—		
н39О	—	—	—	445 264,08	4 220 725,41	—		

2. Сведения о характеристиках объекта недвижимости с кадастровым номером 54:07:040513:37 :

№ п/п	Наименование характеристики	Значение характеристики
1	2	3
1.	Вид объекта недвижимости	Здание
2.	Ранее присвоенный государственный учетный номер (инвентарный) здания, сооружения, объекта незавершенного строительства	Инвентарный номер 79/06/0101/00:0000/А, Условный номер 54-54-08/035/2008-351
3.	Кадастровый номер земельного участка (земельных участков), в границах которого (которых) расположены здание, сооружение, объект незавершенного строительства	54:07:040513:1

1	2					3		
4.	Уникальный учетный номер кадастрового квартала, в границах которого расположены здание, сооружение, объект незавершенного строительства					54:07:040513		
5.	Адрес здания, сооружения, объекта незавершенного строительства					—		
5.1.	Сведения о местоположении здания, сооружения, объекта незавершенного строительства (при отсутствии адреса) в структурированном в соответствии с федеральной информационной адресной системой виде					Российская Федерация, Новосибирская область, Искитимский р-н, Чернореченский п, Садовая ул, д 28		
5.2.	Дополнительные сведения о местоположении					Российская Федерация, Новосибирская обл., Искитимский район, п. Чернореченский, ул. Садовая, дом 28		
6.	Иные сведения					—		
3. Пояснения к сведениям об объекте недвижимости с кадастровым номером 54:07:040513:37 :								
1.	—							
1. Сведения о характерных точках контура объекта недвижимости с кадастровым номером 54:07:040513:39 :								
Система координат МСК НСО, зона 4 Зона № 4								
Обозначение характерных точек границ	Содержатся в Едином государственном реестре недвижимости			Определены в ходе выполнения комплексных кадастровых работ			Метод определения координат	Формулы, примененные для расчета средней квадратической погрешности определения координат характерных точек (Mt), м, с подставленными в такие формулы значениями и итоговые (вычисленные) значения Mt, м
	координаты, м		Радиус, м	координаты, м		Радиус, м		
	X	Y	R	X	Y	R		
1	2	3	4	5	6	7	8	9
н45O	—	—	—	445 245,36	4 220 701,08	—	Метод спутниковых геодезических измерений (определений)	Mt = 0,10
н46O	—	—	—	445 249,54	4 220 706,29	—		
н47O	—	—	—	445 240,78	4 220 713,31	—		
н48O	—	—	—	445 236,61	4 220 708,10	—		
н45O	—	—	—	445 245,36	4 220 701,08	—		

2. Сведения о характеристиках объекта недвижимости с кадастровым номером <u>54:07:040513:39</u> :		
№ п/п	Наименование характеристики	Значение характеристики
1	2	3
1.	Вид объекта недвижимости	Здание
2.	Ранее присвоенный государственный учетный номер (инвентарный) здания, сооружения, объекта незавершенного строительства	Условный номер 54-54-08/036/2014-165
3.	Кадастровый номер земельного участка (земельных участков), в границах которого (которых) расположены здание, сооружение, объект незавершенного строительства	54:07:040513:2
4.	Уникальный учетный номер кадастрового квартала, в границах которого расположены здание, сооружение, объект незавершенного строительства	54:07:040513
5.	Адрес здания, сооружения, объекта незавершенного строительства	—
5.1.	Сведения о местоположении здания, сооружения, объекта незавершенного строительства (при отсутствии адреса) в структурированном в соответствии с федеральной информационной адресной системой виде	Российская Федерация, Новосибирская область, Искитимский р-н, Чернореченский п, Садовая ул, д 32
5.2.	Дополнительные сведения о местоположении	Новосибирская область, р-н. Искитимский, п. Чернореченский, ул. Садовая, д. 32
6.	Иные сведения	—
3. Пояснения к сведениям об объекте недвижимости с кадастровым номером <u>54:07:040513:39</u> :		
1.	—	

Сведения о зданиях, сооружениях, объектах незавершенного строительства, необходимые для исправления реестровых ошибок в сведениях об описании их местоположения								
1. Сведения о характерных точках контура _____ здания _____ _____ вид объекта недвижимости (здание, сооружение, объект незавершенного строительства) с кадастровым номером _____ 54:07:040513:35 _____ :								
Система координат _____ МСК НСО, зона 4 _____				Зона № _____ 4 _____				
Обоз- начение харак- терных точек границ	Содержатся в Едином государственном реестре недвижимости			Определены в ходе выполнения комплексных кадастровых работ			Метод определения координат	Формулы, примененные для расчета средней квадратической погрешности определения координат характерных точек (Mt), м, с подставленными в такие формулы значениями и итоговые (вычисленные) значения Mt, м
	координаты, м		Радиус, м	координаты, м		Радиус, м		
	X	Y	R	X	Y	R		
1	2	3	4	5	6	7	8	9
54:07:040513:35(2)								
н35О	—	—	—	445 095,85	4 220 505,91	—	Метод спутниковых геодезических измерений (определений)	Mt = 0,10
н36О	—	—	—	445 099,52	4 220 510,75	—		
н37О	—	—	—	445 094,25	4 220 514,76	—		
н38О	—	—	—	445 090,57	4 220 509,92	—		
н35О	—	—	—	445 095,85	4 220 505,91	—		
2. Иные сведения об объекте недвижимости с кадастровым номером _____ 54:07:040513:35 _____ :								
1.	—							
3. Пояснения к сведениям об объекте недвижимости с кадастровым номером _____ 54:07:040513:35 _____ :								
1.	—							

1. Сведения о характерных точках контура							здания	
с кадастровым номером							54:07:040513:40	
Система координат							МСК НСО, зона 4	
Обоз- начение харак- терных точек границ	Содержатся в Едином государственном реестре недвижимости			Определены в ходе выполнения комплексных кадастровых работ			Метод определения координат	Формулы, примененные для расчета средней квадратической погрешности определения координат характерных точек (Mt), м, с подставленными в такие формулы значениями и итоговые (вычисленные) значения Mt, м
	координаты, м		Радиус, м	координаты, м		Радиус, м		
	X	Y	R	X	Y	R		
1	2	3	4	5	6	7	8	9
54:07:040513:40(2)								
н53О	—	—	—	445 118,50	4 220 533,23	—	Метод спутниковых геодезических измерений (определений)	Mt = 0,10
н54О	—	—	—	445 124,70	4 220 542,13	—		
н55О	—	—	—	445 116,94	4 220 547,53	—		
н56О	—	—	—	445 110,74	4 220 538,63	—		
н53О	—	—	—	445 118,50	4 220 533,23	—		
2. Иные сведения об объекте недвижимости с кадастровым номером							54:07:040513:40	
1.	—							
3. Пояснения к сведениям об объекте недвижимости с кадастровым номером							54:07:040513:40	
1.	—							

Схема границ земельных участков

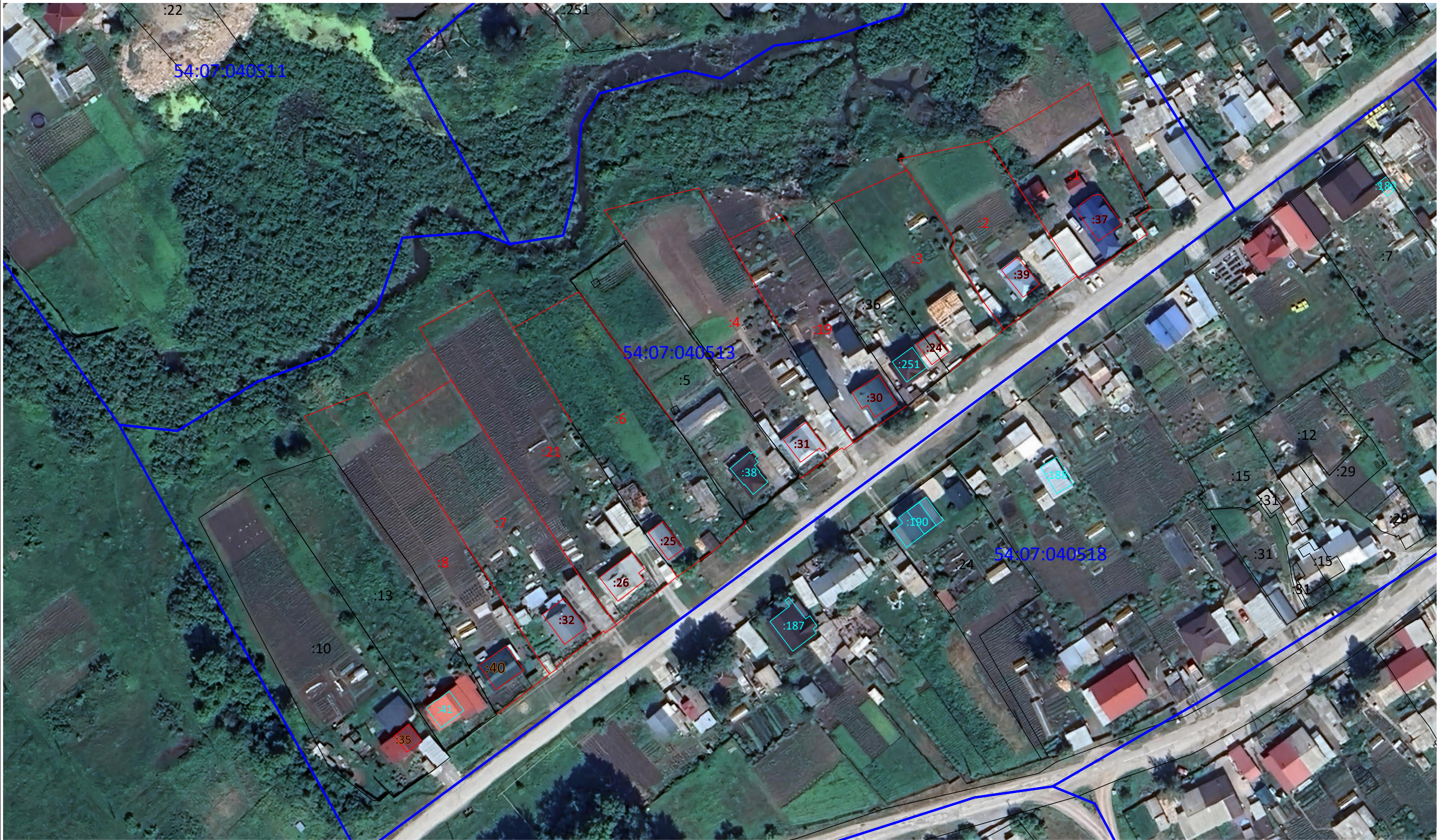


Масштаб 1:1 500

Условные обозначения:

- :64** - Кадастровый номер уточняемого здания, сооружения, объекта незавершенного строительства
- :47** - Кадастровый номер уточняемого земельного участка
- :21** - Кадастровый номер исправляемого земельного участка
- :223** - Кадастровый номер исправляемого здания, сооружения, объекта незавершенного строительства
- 7** - Существующая точка, имеющиеся в ЕГРН сведения о которой позволяют однозначно определить ее местоположение
- 5** - Прекращающая существование точка, сведения о которой позволяют однозначно определить ее местоположение
- н1у** - Образующая точка земельного участка, сведения о которой позволяют однозначно определить ее местоположение
- :37** - Кадастровый номер земельного участка, учтенного в ЕГРН
- - Существующая часть границы, имеющиеся в ЕГРН сведения о которой достаточны для определения ее местоположения
- - Вновь образованная часть границы, сведения о которой достаточны для определения ее местоположения
- | :72 |** - Существующая часть границы контура и кадастровый номер объекта капитального строительства, имеющиеся в ЕГРН сведения о котором достаточны для определения его местоположения
- 36:28:0109002** - Номер кадастрового квартала
- - Граница кадастрового квартала

Схема границ земельных участков



Масштаб 1:1 200