

КАРТА-ПЛАН ТЕРРИТОРИИ

Пояснительная записка

1. Сведения о территории выполнения комплексных кадастровых работ:

Новосибирская область, р-н. Искитимский, п. Чернореченский, в границах квартала 54:07:040521

(наименование субъекта Российской Федерации, муниципального образования, населенного пункта, уникальные учетные номера кадастровых кварталов, иные сведения, позволяющие определить местоположение территории, на которой выполняются комплексные кадастровые работы, например, наименование садоводческого или огороднического некоммерческого товарищества, гаражного кооператива, элемента планировочной структуры)

2. Основания выполнения комплексных кадастровых работ:

Наименование, дата и номер документа, на основании которого выполняются комплексные кадастровые работы:

МУНИЦИПАЛЬНЫЙ КОНТРАКТ № 0151300021525000004 от 31 марта 2025 г., выдан Администрация Искитимского района Новосибирской области

3. Дата подготовки карты-плана территории: 23 июня 2025 г.

4. Сведения о заказчике(ах) комплексных кадастровых работ:

В отношении юридического лица, органа местного самоуправления муниципального района, муниципального округа или городского округа либо уполномоченного исполнительного органа государственной власти субъекта Российской Федерации:

полное или сокращенное (в случае, если имеется) наименование: Администрация Искитимского района Новосибирской области

основной государственный регистрационный номер: 1045403649631

идентификационный номер налогоплательщика: 5446004474

В отношении физического лица или представителя физических или юридических лиц:

фамилия, имя, отчество (последнее - при наличии): —

страховой номер индивидуального лицевого счета в системе обязательного пенсионного страхования Российской Федерации (СНИЛС): —

Наименование и реквизиты документа, подтверждающие полномочия представителя заказчика(ов) комплексных кадастровых работ:

—

Адрес электронной почты (для направления уведомления о результатах внесения сведений в Единый государственный реестр недвижимости):

—

5. Сведения об исполнителе комплексных кадастровых работ:

Полное или сокращенное (в случае, если имеется) наименование и адрес юридического лица, с которым заключен государственный или муниципальный контракт либо договор подряда на выполнение комплексных кадастровых работ: <div>ООО "Грома", адрес: 644099, Омская обл, г Омск, Центральный округ, Больничный пер, д 6, офис 245</div>					
Фамилия, имя. отчество кадастрового инженера (последнее - при наличии): <div>Воронова Екатерина Сергеевна</div> и основной государственный регистрационный номер кадастрового инженера индивидуального предпринимателя (ОГРНИП): <div>—</div>					
Страховой номер индивидуального лицевого счета в системе обязательного пенсионного страхования Российской Федерации (СНИЛС) кадастрового инженера: <div>171-717-267-71</div>					
Уникальный реестровый номер кадастрового инженера в реестре саморегулируемой организации кадастровых инженеров и дата внесения сведений о физическом лице в такой реестр: <div>2849, 30 августа 2024 г.</div>					
Полное или (в случае, если имеется) сокращенное наименование саморегулируемой организации кадастровых инженеров, членом которой является кадастровый инженер: <div>Ассоциация Саморегулируемая организация "Межрегиональный союз кадастровых инженеров"</div>					
Контактный телефон: <div>8(3812)790-545</div>					
Почтовый адрес и адрес электронной почты, по которым осуществляется связь с кадастровым инженером: <div>644112, Омская обл., г. Омск, ул. Взлетная, д. 9/1, кв.127, fe@55ki.ru</div>					
6. Перечень документов, использованных при подготовке карты-плана территории:					
№ п/п	Реквизиты документа				
	Вид	Дата	Номер	Наименование	Иные сведения
1	2	3	4	5	6
1	Кадастровый план территории	3 апреля 2025 г.	****_***/****_ *****	Кадастровый план территории	—
2	Иной документ, выдан: ППК Роскадастр	24 апреля 2025 г.	170-10503/2025-В	Выписка о пунктах государственной геодезической сети, государственной нивелирной сети и государственной гравиметрической сети	—
7. Пояснения к карте-плану территории:					

Общие сведения
<p>На территории кадастрового квартала 54:07:040521 ООО «Грома» в соответствии с муниципальным контрактом №0151300021525000004 от 31 марта 2025 г. выполнены комплексные кадастровые работы.</p> <p>Общая площадь кадастрового квартала 54:07:040521 – 8,05 га.</p> <p>Проект межевания территории на кадастровый квартал 54:07:040521 не разработан, в связи с чем образование земельных участков не предусмотрено.</p> <p>В ходе анализа кадастрового плана территории было выявлено, что в границах кадастрового квартала 54:07:040521 расположено 29 земельных участка и 17 объектов капитального строительства.</p> <p>На территории Чернореченского сельсовета Искитимского района Новосибирской области утверждены Правила землепользования и застройки, утвержденные Приказом министерства строительства Новосибирской области от 28.12.2017 года № 489 (в редакции 18.02.2025 года).</p>
Сведения об уточняемых земельных участках
<p>В ходе проведения комплексных кадастровых работ было выявлено, что местоположение границ и (или) площади 15 земельных участков, расположенных в границах кадастрового квартала 54:07:040521, не соответствуют установленным требованиям Федерального закона от 13.07.2015г. № 218- ФЗ.</p> <p>Местоположение границ и (или) площади 15 земельных участков было уточнено.</p>
Сведения об уточняемых земельных участках, необходимые для исправления реестровых ошибок в сведениях о местоположении их границ
<p>В ходе проведения комплексных кадастровых работ было исправлено местоположения границ и (или) площади 6 земельного участка с кадастровым номером 54:07:040521:54, 54:07:040521:55, 54:07:040521:61, 54:07:040521:62, 54:07:040521:266, 54:07:040521:267, расположенных в границах кадастрового квартала 54:07:040521.</p> <p>В процессе проведения комплексных кадастровых работ было выявлено несоответствие сведений ЕГРН о местоположении границ объектов капитального строительства их фактическому местоположению. Несоответствие выражается общим смещением учтенных границ, сведения о которых содержатся в ЕГРН, по отношению к фактическим границам. Предположительно, ошибка была допущена при формировании границ объектов.</p>
Описание местоположения здания, сооружения, объекта незавершенного строительства на земельном участке
<p>В ходе проведения комплексных кадастровых работ было выявлено, что местоположение 17 объектов капитального строительства, расположенных в границах кадастрового квартала 54:07:040521, не соответствуют установленным требованиям Федерального закона от 13.07.2015г. № 218- ФЗ.</p> <p>Местоположение 1 объекта капитального строительства с кадастровым номером 54:07:040521:47 не определено, в связи с чем его местоположение не уточнялось.</p> <p>1 объект капитального строительства с кадастровым номером 54:07:040521:50 фактически расположен в границах кадастрового квартала 54:07:040522, в связи с чем его местоположение не уточнялось.</p>
Результат выполнения комплексных кадастровых работ
<p>В результате выполнения комплексных кадастровых работ в отношении кадастрового квартала 54:07:040521 осуществлено:</p> <ul style="list-style-type: none"> – уточнение местоположение границ земельных участков, границы которых не установлены в соответствии с требованиями земельного законодательства — 15 шт.; – исправлено местоположение границ земельных участков — 6 шт.; – уточнение местоположение границ объектов капитального строительства, границы которых не установлены в соответствии с требованиями земельного законодательства – 15 шт.

Сведения о пунктах геодезической сети и средствах измерений								
1. Сведения о пунктах геодезической сети:								
№ п/п	Вид геодезической сети	Название пункта геодезической сети и тип знака	Система координат пункта геодезической сети	Координаты пункта, м		Дата обследования 29 мая 2025 г.		
						Сведения о состоянии		
				X	Y	наружного знака пункта	центра пункта	марки центра пункта
1	2	3	4	5	6	7	8	9
1	ГГС. 3	Пион, сигн., 16.200 м	МСК НСО, зона 4	446 273,82	4 217 695,15	Утрачен	Сохранился	Сохранился
2	ГГС. 3	Жасмин, неизвестен		442 847,60	4 219 959,04			
3	ГГС. 3	Искитим, сигн., 28.800 м		446 062,89	4 227 110,00			
4	ГГС. 3	Шипунова, неизвестен		438 657,59	4 224 993,18			
2. Сведения об использованных средствах измерений:								
№ п/п	Наименование и обозначение типа средства измерений - прибора (инструмента, аппаратуры)		Заводской или серийный номер средства измерений		Реквизиты свидетельства о поверке прибора (инструмента, аппаратуры) и (или) срок действия поверки			
1	2		3		4			
1	Аппаратура геодезическая спутниковая EFT M3 PLUS		TH13814212		№ С-ГКФ/10-03-2025/415486329 от 10.03.2025			
2	Аппаратура геодезическая спутниковая EFT M1 Plus		SG11657016		№ С-ГКФ/10-03-2025/415485658 от 10.03.2025			

Сведения об уточняемых земельных участках

1. Сведения о характерных точках границ уточняемого земельного участка с кадастровым номером					54:07:040520:285		:	
Система координат					МСК НСО, зона 4		Зона №	4
Обоз- начение харак- терных точек границ	Координаты, м				Метод определения координат	Формулы, примененные для расчета средней квадратической погрешности определения координат характерных точек границ (Mt), с подставленными в такие формулы значениями и итоговые (вычисленные) значения Mt, м	Описание закрепления точки	
	содержатся в Едином государственном реестре недвижимости		определены в результате выполнения комплексных кадастровых работ					
	X	Y	X	Y				
1	2	3	4	5	6	7	8	
1	445 048,53	4 220 950,22	445 048,53	4 220 950,22	Аналитический метод	0,10	—	
2	445 049,58	4 220 953,01	445 049,58	4 220 953,01				
3	445 051,62	4 220 954,91	445 051,62	4 220 954,91				
н4	—	—	445 053,64	4 220 967,35	Метод спутниковых геодезических измерений (определений)			
н5	—	—	445 044,47	4 220 967,66				
н6	—	—	445 031,69	4 220 968,74				
н7	—	—	445 016,02	4 220 968,42				
н8	—	—	445 010,07	4 220 968,78				
н9	—	—	444 985,68	4 220 971,51				
10	445 053,81	4 220 967,81	—	—	Аналитический метод			
11	445 044,29	4 220 967,78	—	—				
12	445 032,09	4 220 967,89	—	—				
13	445 015,59	4 220 967,70	—	—				
14	445 011,39	4 220 967,78	—	—				
15	444 985,75	4 220 968,86	444 985,75	4 220 968,86				
16	444 986,92	4 220 941,62	444 986,92	4 220 941,62				
17	445 039,87	4 220 933,36	445 039,87	4 220 933,36				

1	2	3	4	5	6	7	8
18	445 045,09	4 220 951,04	445 045,09	4 220 951,04	Аналитический метод	0,10	—
1	445 048,53	4 220 950,22	445 048,53	4 220 950,22			

2. Сведения о частях границ уточняемого земельного участка с кадастровым номером 54:07:040520:285 :

Обозначение части границ		Горизонтальное проложение (S), м	Описание прохождения части границ	Сведения о согласовании местоположения границ (согласовано/спорное)
от т.	до т.			
1	2	3	4	5
1	2	2,98	—	согласовано
2	3	2,79		
3	н4	12,60		
н4	н5	9,18		
н5	н6	12,83		
н6	н7	15,67		
н7	н8	5,96		
н8	н9	24,54		
н9	15	2,65		
15	16	27,27		
16	17	53,59		
17	18	18,43		
18	1	3,54		

3. Сведения о характеристиках уточняемого земельного участка с кадастровым номером 54:07:040520:285 :

№ п/п	Наименование характеристики земельного участка	Значение характеристики
1	2	3
1.	Адрес земельного участка	—
1.1.	Сведения о местоположении земельного участка (при отсутствии адреса) в структурированном в соответствии с федеральной информационной адресной системой виде	633227, Российская Федерация, Новосибирская область, Искитимский р-н, Чернореченский п, Транспортная ул, д 6, кв 2
1.2.	Дополнительные сведения о местоположении земельного участка	Новосибирская область, Искитимский район, п. Чернореченский, ул. Транспортная, 6-2
2.	Площадь земельного участка ± величина погрешности определения (вычисления) площади ($P \pm \Delta P$), м²	$1\,947 \pm 15,00$
3.	Формула, примененная для вычисления предельной погрешности определения площади земельного участка, с подставленными значениями и итоговые (вычисленные) значения	$3,5 * 0,10 * \sqrt{(1\,947,00)} = 15$

1	2				3		
4.	Площадь земельного участка согласно сведениям Единого государственного реестра недвижимости (Ркад), м²				1 885,00		
5.	Оценка расхождения Р и Ркад (Р - Ркад), м²				62		
6.	Предельный минимальный и максимальный размеры земельного участка (Рмин и Рмакс), м²				Рмин = 300 Рмакс = 3 000		
7.	Вид (виды) разрешенного использования				для ведения личного подсобного хозяйства		
7.1.	Дополнительные сведения об использовании земельного участка				—		
8.	Кадастровый или иной государственный учетный номер (инвентарный) здания, сооружения, объекта незавершенного строительства, расположенного на земельном участке				—		
9.	Сведения о земельных участках (землях общего пользования, территории общего пользования), посредством которых обеспечивается доступ				—		
10.	Иные сведения				Ипотека в силу закона. Обременение возникает на основании: Договор купли-продажи		
4. Пояснения к сведениям об уточняемом земельном участке с кадастровым номером 54:07:040520:285 :							
1.	—						
1. Сведения о характерных точках границ уточняемого земельного участка с кадастровым номером 54:07:040521:2 :							
Система координат МСК НСО, зона 4 Зона № 4							
Обозначение характерных точек границ	Координаты, м				Метод определения координат	Формулы, примененные для расчета средней квадратической погрешности определения координат характерных точек границ (Mt), с подставленными в такие формулы значениями и итоговые (вычисленные) значения Mt, м	Описание закрепления точки
	содержатся в Едином государственном реестре недвижимости		определены в результате выполнения комплексных кадастровых работ				
	X	Y	X	Y			
1	2	3	4	5	6	7	8
19	444 889,36	4 220 859,21	444 889,36	4 220 859,21	Аналитический метод	0,10	—
н20	—	—	444 892,56	4 220 861,15	Метод спутниковых геодезических измерений (определений)		
21	444 891,60	4 220 861,65	—	—	Аналитический метод		
н22	—	—	444 904,71	4 220 875,93	Метод спутниковых геодезических измерений (определений)		
23	444 936,70	4 220 910,77	—	—	Аналитический метод		

1	2	3	4	5	6	7	8
н24	—	—	444 935,27	4 220 912,35	Метод спутниковых геодезических измерений (определений)	0,10	—
25	444 918,29	4 220 927,68	444 918,29	4 220 927,68	Аналитический метод		
н26	—	—	444 917,56	4 220 928,39	Метод спутниковых геодезических измерений (определений)		
27	444 870,94	4 220 876,12	444 870,94	4 220 876,12	Аналитический метод		
19	444 889,36	4 220 859,21	444 889,36	4 220 859,21			

2. Сведения о частях границ уточняемого земельного участка с кадастровым номером
54:07:040521:2
:

Обозначение части границ		Горизонтальное проложение (S), м	Описание прохождения части границ	Сведения о согласовании местоположения границ (согласовано/спорное)
от т.	до т.			
1	2	3	4	5
19	н20	3,74	—	согласовано
н20	н22	19,13		
н22	н24	47,54		
н24	25	22,88		
25	н26	1,02		
н26	27	70,04		
27	19	25,00		

3. Сведения о характеристиках уточняемого земельного участка с кадастровым номером
54:07:040521:2
:

№ п/п	Наименование характеристики земельного участка	Значение характеристики
1	2	3
1.	Адрес земельного участка	—
1.1.	Сведения о местоположении земельного участка (при отсутствии адреса) в структурированном в соответствии с федеральной информационной адресной системой виде	633227, Российская Федерация, Новосибирская область, Искитимский р-н, Чернореченский п, Майская ул, д 11
1.2.	Дополнительные сведения о местоположении земельного участка	Местоположение установлено относительно ориентира, расположенного в границах участка. Почтовый адрес ориентира: обл. Новосибирская, р-н Искитимский, п. Чернореченский, ул. Майская, 11
2.	Площадь земельного участка ± величина погрешности определения (вычисления) площади (Р ± ΔР), м²	1 750 ± 15,00
3.	Формула, примененная для вычисления предельной погрешности определения площади земельного участка, с подставленными значениями и итоговые (вычисленные) значения	3,5*0,10*√(1 750,00) = 15

1	2	3
4.	Площадь земельного участка согласно сведениям Единого государственного реестра недвижимости (Ркад), м ²	1 750,00
5.	Оценка расхождения Р и Ркад (Р - Ркад), м ²	0
6.	Предельный минимальный и максимальный размеры земельного участка (Рмин и Рмакс), м ²	Рмин = 300 Рмакс = 3 000
7.	Вид (виды) разрешенного использования	Для ведения личного подсобного хозяйства
7.1.	Дополнительные сведения об использовании земельного участка	—
8.	Кадастровый или иной государственный учетный номер (инвентарный) здания, сооружения, объекта незавершенного строительства, расположенного на земельном участке	—
9.	Сведения о земельных участках (землях общего пользования, территории общего пользования), посредством которых обеспечивается доступ	—
10.	Иные сведения	<p>Запрещение. Обременение возникает на основании: Постановление судебного пристава-исполнителя ОСП по Искитимскому району Кубышева Лилия Николаевна № 710152436/5418 (237184/24/54018-ИП), выдан ОСП по Искитимскому району НСО</p> <p>Запрещение. Обременение возникает на основании: Постановление судебного пристава-исполнителя Кубышева Лилия Николаевна № 689298120/5418 (154222/24/54018-ИП), выдан ОСП по Искитимскому району НСО</p> <p>Запрещение. Обременение возникает на основании: Постановление судебного пристава-исполнителя(Майорова Маргарита Владимировна) о запрете 161969/22/54018-ИП № 548449129/5418, выдан ОСП по Искитимскому району НСО</p> <p>Запрещение. Обременение возникает на основании: Постановление судебного пристава-исполнителя(Майорова Маргарита Владимировна) о запрете 161964/22/54018-ИП № 547717128/5418, выдан ОСП по Искитимскому району НСО</p> <p>Запрещение. Обременение возникает на основании: Постановление о запрете на совершение действий по регистрации (113405/22/54018-ИП) № 538626617/5418, выдан ОСП по Искитимскому району</p> <p>Запрещение. Обременение возникает на основании: Выписка № 5937030155 из постановления № 509239362/5418(ИП № 189802/21/54018-ИП от 2021-10-25, возбужденный на основании ИД: № 2а-1103/21-4 от 2021-05-14, выдавший орган: Судебный участок № 4 Искитимского судебного района Новосибирской области) № 509239362/5418, выдан ОСП по Искитимскому району Новосибирская область</p> <p>Запрещение. Обременение возникает на основании: Постановление о запрете на совершение действий по регистрации, вынесено судебным приставом-исполнителем Отдела судебных приставов по Искитимскому району Новосибирской области Пасынковой А.А. № 284477178/5418</p>

4. Пояснения к сведениям об уточняемом земельном участке с кадастровым номером 54:07:040521:2 :

1. —

1. Сведения о характерных точках границ уточняемого земельного участка с кадастровым номером 54:07:040521:5 :
Система координат МСК НСО, зона 4 Зона № 4

Обоз- начение харак- терных точек границ	Координаты, м				Метод определения координат	Формулы, примененные для расчета средней квадратической погрешности определения координат характерных точек границ (Mt), с подставленными в такие формулы значениями и итоговые (вычисленные) значения Mt, м	Описание закрепления точки
	содержатся в Едином государственном реестре недвижимости		определены в результате выполнения комплексных кадастровых работ				
	X	Y	X	Y			
1	2	3	4	5	6	7	8
28	444 779,11	4 220 838,43	—	—	Аналитический метод	0,10	—
29	444 817,46	4 220 883,36	—	—			
30	444 795,21	4 220 902,17	—	—			
31	444 790,47	4 220 895,97	—	—			
32	444 786,67	4 220 891,64	—	—			
33	444 757,65	4 220 856,73	—	—			
н34	—	—	444 795,06	4 220 839,54	Метод спутниковых геодезических измерений (определений)		
н35	—	—	444 834,26	4 220 885,91			
н36	—	—	444 812,87	4 220 902,74			
н37	—	—	444 807,66	4 220 896,98			
н38	—	—	444 803,86	4 220 892,65			
н39	—	—	444 773,94	4 220 858,48			
28	444 779,11	4 220 838,43	—	—	Аналитический метод		

2. Сведения о частях границ уточняемого земельного участка с кадастровым номером				54:07:040521:5		:
Обозначение части границ		Горизонтальное проложение (S), м	Описание прохождения части границ	Сведения о согласовании местоположения границ (согласовано/спорное)		
от т.	до т.					
1	2	3	4	5		
н34	н35	60,72	—	согласовано		
н35	н36	27,22				
н36	н37	7,77				
н37	н38	5,76				
н38	н39	45,42				
н39	н34	28,37				
3. Сведения о характеристиках уточняемого земельного участка с кадастровым номером				54:07:040521:5		:
№ п/п	Наименование характеристики земельного участка		Значение характеристики			
1	2		3			
1.	Адрес земельного участка		—			
1.1.	Сведения о местоположении земельного участка (при отсутствии адреса) в структурированном в соответствии с федеральной информационной адресной системой виде		633227, Российская Федерация, Новосибирская область, Искитимский р-н, Чернореченский п, Майская ул, д 20			
1.2.	Дополнительные сведения о местоположении земельного участка		Местоположение установлено относительно ориентира, расположенного в границах участка. Почтовый адрес ориентира: обл. Новосибирская, р-н Искитимский, п. Чернореченский, ул. Майская, 20			
2.	Площадь земельного участка ± величина погрешности определения (вычисления) площади (Р ± ΔР), м²		1 665 ± 14,00			
3.	Формула, примененная для вычисления предельной погрешности определения площади земельного участка, с подставленными значениями и итоговые (вычисленные) значения		3,5*0,10*√(1 665,00) = 14			
4.	Площадь земельного участка согласно сведениям Единого государственного реестра недвижимости (Ркад), м²		1 686,00			
5.	Оценка расхождения Р и Ркад (Р - Ркад), м²		21			
6.	Предельный минимальный и максимальный размеры земельного участка (Рмин и Рмакс), м²		Рмин = 300 Рмакс = 3 000			
7.	Вид (виды) разрешенного использования		Для ведения личного подсобного хозяйства			
7.1.	Дополнительные сведения об использовании земельного участка		—			

1	2				3		
8.	Кадастровый или иной государственный учетный номер (инвентарный) здания, сооружения, объекта незавершенного строительства, расположенного на земельном участке				54:07:040520:163		
9.	Сведения о земельных участках (землях общего пользования, территории общего пользования), посредством которых обеспечивается доступ				—		
10.	Иные сведения				Ипотека в силу закона. Обременение возникает на основании: Договор купли-продажи . Договор дарения		
4. Пояснения к сведениям об уточняемом земельном участке с кадастровым номером 54:07:040521:5 :							
1.	—						
1. Сведения о характерных точках границ уточняемого земельного участка с кадастровым номером 54:07:040521:6 :							
Система координат МСК НСО, зона 4 Зона № 4							
Обоз- начение харак- терных точек границ	Координаты, м				Метод определения координат	Формулы, примененные для расчета средней квадратической погрешности определения координат характерных точек границ (Mt), с подставленными в такие формулы значениями и итоговые (вычисленные) значения Mt, м	Описание закрепления точки
	содержатся в Едином государственном реестре недвижимости		определены в результате выполнения комплексных кадастровых работ				
	X	Y	X	Y			
1	2	3	4	5	6	7	8
28	444 779,11	4 220 838,43	—	—	Аналитический метод	0,10	—
40	444 775,32	4 220 834,00	—	—			
41	444 793,94	4 220 818,35	—	—			
42	444 835,32	4 220 869,16	—	—			
43	444 834,53	4 220 869,77	—	—			
44	444 830,67	4 220 872,86	—	—			
45	444 828,04	4 220 874,85	—	—			
46	444 825,80	4 220 876,69	—	—			
29	444 817,46	4 220 883,36	—	—			
н34	—	—	444 795,06	4 220 839,54	Метод спутниковых геодезических измерений (определений)		
н47	—	—	444 798,94	4 220 835,79			

1	2	3	4	5	6	7	8
н48	—	—	444 805,01	4 220 826,71	Метод спутниковых геодезических измерений (определений)	0,10	—
49	—	—	444 812,77	4 220 818,77	Аналитический метод		
н50	—	—	444 854,61	4 220 870,17	Метод спутниковых геодезических измерений (определений)		
н51	—	—	444 852,40	4 220 871,92			
н52	—	—	444 848,54	4 220 875,01			
н35	—	—	444 834,26	4 220 885,91			
28	444 779,11	4 220 838,43	—	—	Аналитический метод		
2. Сведения о частях границ уточняемого земельного участка с кадастровым номером						54:07:040521:6	:
Обозначение части границ		Горизонтальное проложение (S), м	Описание прохождения части границ		Сведения о согласовании местоположения границ (согласовано/спорное)		
от т.	до т.						
1	2	3	4		5		
н34	н47	5,40	—		согласовано		
н47	н48	10,92					
н48	49	11,10					
49	н50	66,28					
н50	н51	2,82					
н51	н52	4,94					
н52	н35	17,96					
н35	н34	60,72					
3. Сведения о характеристиках уточняемого земельного участка с кадастровым номером						54:07:040521:6	:
№ п/п	Наименование характеристики земельного участка				Значение характеристики		
1	2				3		
1.	Адрес земельного участка				—		
1.1.	Сведения о местоположении земельного участка (при отсутствии адреса) в структурированном в соответствии с федеральной информационной адресной системой виде				633227, Российская Федерация, Новосибирская область, Искитимский р-н, Чернореченский п, Майская ул, д 18		
1.2.	Дополнительные сведения о местоположении земельного участка				Местоположение установлено относительно ориентира, расположенного в границах участка. Почтовый адрес ориентира: обл. Новосибирская, р-н Искитимский, п. Чернореченский, ул. Майская, дом 18		

1	2				3		
2.	Площадь земельного участка ± величина погрешности определения (вычисления) площади (Р ± ΔР), м²				1 675 ± 14,00		
3.	Формула, примененная для вычисления предельной погрешности определения площади земельного участка, с подставленными значениями и итоговые (вычисленные) значения				$3,5*0,10*\sqrt{(1\ 675,00)} = 14$		
4.	Площадь земельного участка согласно сведениям Единого государственного реестра недвижимости (Ркад), м²				1 536,00		
5.	Оценка расхождения Р и Ркад (Р - Ркад), м²				139		
6.	Предельный минимальный и максимальный размеры земельного участка (Рмин и Рмакс), м²				Рмин = 300 Рмакс = 3 000		
7.	Вид (виды) разрешенного использования				Для ведения личного подсобного хозяйства		
7.1.	Дополнительные сведения об использовании земельного участка				—		
8.	Кадастровый или иной государственный учетный номер (инвентарный) здания, сооружения, объекта незавершенного строительства, расположенного на земельном участке				54:07:040520:150		
9.	Сведения о земельных участках (землях общего пользования, территории общего пользования), посредством которых обеспечивается доступ				—		
10.	Иные сведения				—		
4. Пояснения к сведениям об уточняемом земельном участке с кадастровым номером					54:07:040521:6 :		
1.					—		
1. Сведения о характерных точках границ уточняемого земельного участка с кадастровым номером					54:07:040521:9 :		
Система координат МСК НСО, зона 4					Зона № 4		
Обоз- начение харак- терных точек границ	Координаты, м				Метод определения координат	Формулы, примененные для расчета средней квадратической погрешности определения координат характерных точек границ (Mt), с подставленными в такие формулы значениями и итоговые (вычисленные) значения Mt, м	Описание закрепления точки
	содержатся в Едином государственном реестре недвижимости		определены в результате выполнения комплексных кадастровых работ				
	X	Y	X	Y			
1	2	3	4	5	6	7	8
53	444 975,58	4 220 792,22	444 975,58	4 220 792,22	Аналитический метод	0,10	—

1	2	3	4	5	6	7	8
н54	—	—	444 986,18	4 220 816,11	Метод спутниковых геодезических измерений (определений)	0,10	—
55	444 982,75	4 220 818,83	444 982,75	4 220 818,83	Аналитический метод		
н56	—	—	444 947,87	4 220 846,42	Метод спутниковых геодезических измерений (определений)		
н57	—	—	444 932,07	4 220 827,99			
н58	—	—	444 930,94	4 220 826,49			
59	444 945,98	4 220 847,91	—	—	Аналитический метод		
60	444 929,95	4 220 826,72	—	—			
53	444 975,58	4 220 792,22	444 975,58	4 220 792,22			

2. Сведения о частях границ уточняемого земельного участка с кадастровым номером
54:07:040521:9
:

Обозначение части границ		Горизонтальное проложение (S), м	Описание прохождения части границ	Сведения о согласовании местоположения границ (согласовано/спорное)
от т.	до т.			
1	2	3	4	5
53	н54	26,14	—	согласовано
н54	55	4,38		
55	н56	44,47		
н56	н57	24,28		
н57	н58	1,88		
н58	53	56,28		

3. Сведения о характеристиках уточняемого земельного участка с кадастровым номером
54:07:040521:9
:

№ п/п	Наименование характеристики земельного участка	Значение характеристики
1	2	3
1.	Адрес земельного участка	—
1.1.	Сведения о местоположении земельного участка (при отсутствии адреса) в структурированном в соответствии с федеральной информационной адресной системой виде	633227, Российская Федерация, Новосибирская область, Искитимский р-н, Чернореченский п, Транспортная ул, д 14
1.2.	Дополнительные сведения о местоположении земельного участка	Местоположение установлено относительно ориентира, расположенного в границах участка. Почтовый адрес ориентира: обл. Новосибирская, р-н Искитимский, п. Чернореченский, ул. Транспортная, дом 14
2.	Площадь земельного участка ± величина погрешности определения (вычисления) площади (Р ± ΔР), м²	1 355 ± 13,00

1	2				3		
3.	Формула, примененная для вычисления предельной погрешности определения площади земельного участка, с подставленными значениями и итоговые (вычисленные) значения				3,5*0,10*√(1 355,00) = 13		
4.	Площадь земельного участка согласно сведениям Единого государственного реестра недвижимости (Ркад), м²				1 354,00		
5.	Оценка расхождения Р и Ркад (Р - Ркад), м²				1		
6.	Предельный минимальный и максимальный размеры земельного участка (Рмин и Рмакс), м²				Рмин = 300 Рмакс = 3 000		
7.	Вид (виды) разрешенного использования				Для ведения личного подсобного хозяйства		
7.1.	Дополнительные сведения об использовании земельного участка				—		
8.	Кадастровый или иной государственный учетный номер (инвентарный) здания, сооружения, объекта незавершенного строительства, расположенного на земельном участке				54:07:040521:39		
9.	Сведения о земельных участках (землях общего пользования, территории общего пользования), посредством которых обеспечивается доступ				—		
10.	Иные сведения				—		
4. Пояснения к сведениям об уточняемом земельном участке с кадастровым номером					54:07:040521:9 :		
1.	—						
1. Сведения о характерных точках границ уточняемого земельного участка с кадастровым номером					54:07:040521:15 :		
Система координат					МСК НСО, зона 4		
					Зона № 4		
Обоз- начение харак- терных точек границ	Координаты, м				Метод определения координат	Формулы, примененные для расчета средней квадратической погрешности определения координат характерных точек границ (Mt), с подставленными в такие формулы значениями и итоговые (вычисленные) значения Mt, м	Описание закрепления точки
	содержатся в Едином государственном реестре недвижимости		определены в результате выполнения комплексных кадастровых работ				
	X	Y	X	Y			
1	2	3	4	5	6	7	8
15	444 985,75	4 220 968,86	—	—	Аналитический метод	0,10	—
14	445 011,39	4 220 967,78	—	—			
13	445 015,59	4 220 967,70	—	—			

1	2	3	4	5	6	7	8		
12	445 032,09	4 220 967,89	—	—	Аналитический метод	0,10	—		
11	445 044,29	4 220 967,78	—	—					
10	445 053,81	4 220 967,81	—	—					
61	445 053,78	4 220 982,00	—	—					
62	445 053,59	4 220 984,16	—	—					
63	445 036,10	4 220 984,92	—	—					
64	445 018,62	4 220 987,40	—	—					
65	445 015,87	4 220 990,68	—	—					
66	445 007,59	4 220 991,43	—	—					
67	444 983,83	4 220 993,57	—	—					
н9	—	—	444 985,68	4 220 971,51	Метод спутниковых геодезических измерений (определений)			0,10	—
н8	—	—	445 010,07	4 220 968,78					
н7	—	—	445 016,02	4 220 968,42					
н6	—	—	445 031,69	4 220 968,74					
н5	—	—	445 044,47	4 220 967,66					
н4	—	—	445 053,64	4 220 967,35					
н68	—	—	445 054,42	4 220 984,68					
н69	—	—	445 037,26	4 220 985,90					
н70	—	—	445 019,49	4 220 988,18					
н71	—	—	445 019,49	4 220 991,59					
н72	—	—	445 007,44	4 220 992,65					
н73	—	—	444 984,19	4 220 994,65					
15	444 985,75	4 220 968,86	—	—	Аналитический метод				

2. Сведения о частях границ уточняемого земельного участка с кадастровым номером				54:07:040521:15		:
Обозначение части границ		Горизонтальное проложение (S), м	Описание прохождения части границ	Сведения о согласовании местоположения границ (согласовано/спорное)		
от т.	до т.					
1	2	3	4	5		
н9	н8	24,54	—	согласовано		
н8	н7	5,96				
н7	н6	15,67				
н6	н5	12,83				
н5	н4	9,18				
н4	н68	17,35				
н68	н69	17,20				
н69	н70	17,92				
н70	н71	3,41				
н71	н72	12,10				
н72	н73	23,34				
н73	н9	23,19				
3. Сведения о характеристиках уточняемого земельного участка с кадастровым номером						
№ п/п	Наименование характеристики земельного участка		Значение характеристики			
1	2		3			
1.	Адрес земельного участка		—			
1.1.	Сведения о местоположении земельного участка (при отсутствии адреса) в структурированном в соответствии с федеральной информационной адресной системой виде		633227, Российская Федерация, Новосибирская область, Искитимский р-н, Чернореченский п, Транспортная ул, д 6, кв 1			
1.2.	Дополнительные сведения о местоположении земельного участка		Местоположение установлено относительно ориентира, расположенного в границах участка. Почтовый адрес ориентира: обл. Новосибирская, р-н Искитимский, п. Чернореченский, ул. Траспортная, дом 6, Квартира 1			
2.	Площадь земельного участка ± величина погрешности определения (вычисления) площади (Р ± ΔР), м²		1 430 ± 13,00			
3.	Формула, примененная для вычисления предельной погрешности определения площади земельного участка, с подставленными значениями и итоговые (вычисленные) значения		3,5*0,10*√(1 430,00) = 13			
4.	Площадь земельного участка согласно сведениям Единого государственного реестра недвижимости (Ркад), м²		1 427,00			
5.	Оценка расхождения Р и Ркад (Р - Ркад), м²		3			

1	2	3
6.	Предельный минимальный и максимальный размеры земельного участка (Рмин и Рмакс), м²	Рмин = 300 Рмакс = 3 000
7.	Вид (виды) разрешенного использования	Для ведения личного подсобного хозяйства
7.1.	Дополнительные сведения об использовании земельного участка	—
8.	Кадастровый или иной государственный учетный номер (инвентарный) здания, сооружения, объекта незавершенного строительства, расположенного на земельном участке	54:07:040522:48
9.	Сведения о земельных участках (землях общего пользования, территории общего пользования), посредством которых обеспечивается доступ	—
10.	Иные сведения	—

4. Пояснения к сведениям об уточняемом земельном участке с кадастровым номером 54:07:040521:15 :

1.	—
----	---

1. Сведения о характерных точках границ уточняемого земельного участка с кадастровым номером 54:07:040521:20 :
Система координат МСК НСО, зона 4 Зона № 4

Обоз- начение харак- терных точек границ	Координаты, м				Метод определения координат	Формулы, примененные для расчета средней квадратической погрешности определения координат характерных точек границ (Mt), с подставленными в такие формулы значениями и итоговые (вычисленные) значения Mt, м	Описание закрепления точки
	содержатся в Едином государственном реестре недвижимости		определены в результате выполнения комплексных кадастровых работ				
	X	Y	X	Y			
1	2	3	4	5	6	7	8
74	444 981,59	4 220 734,41	444 981,59	4 220 734,41	Аналитический метод	0,10	—
75	444 998,92	4 220 756,09	444 998,92	4 220 756,09			
76	444 998,32	4 220 756,55	444 998,32	4 220 756,55			
77	444 996,41	4 220 758,11	444 996,41	4 220 758,11			
н78	—	—	444 974,26	4 220 775,02	Метод спутниковых геодезических измерений (определений)		
79	444 969,99	4 220 774,66	444 969,99	4 220 774,66	Аналитический метод		
80	444 953,88	4 220 752,38	444 953,88	4 220 752,38			
81	444 945,40	4 220 740,64	444 945,40	4 220 740,64			
82	444 931,15	4 220 720,93	444 931,15	4 220 720,93			

1	2	3	4	5	6	7	8
83	444 953,45	4 220 699,23	444 953,45	4 220 699,23	Аналитический метод	0,10	—
84	444 958,96	4 220 706,10	444 958,96	4 220 706,10			
74	444 981,59	4 220 734,41	444 981,59	4 220 734,41			

2. Сведения о частях границ уточняемого земельного участка с кадастровым номером 54:07:040521:20 :

Обозначение части границ		Горизонтальное проложение (S), м	Описание прохождения части границ	Сведения о согласовании местоположения границ (согласовано/спорное)
от т.	до т.			
1	2	3	4	5
74	75	27,76	—	согласовано
75	76	0,76		
76	77	2,47		
77	н78	27,87		
н78	79	4,29		
79	80	27,49		
80	81	14,48		
81	82	24,32		
82	83	31,12		
83	84	8,81		
84	74	36,24		

3. Сведения о характеристиках уточняемого земельного участка с кадастровым номером 54:07:040521:20 :

№ п/п	Наименование характеристики земельного участка	Значение характеристики
1	2	3
1.	Адрес земельного участка	—
1.1.	Сведения о местоположении земельного участка (при отсутствии адреса) в структурированном в соответствии с федеральной информационной адресной системой виде	633227, Российская Федерация, Новосибирская область, Искитимский р-н, Чернореченский п, Майская ул, д 4
1.2.	Дополнительные сведения о местоположении земельного участка	Местоположение установлено относительно ориентира, расположенного в границах участка. Почтовый адрес ориентира: обл. Новосибирская, р-н Искитимский, п. Чернореченский, ул. Майская, 4
2.	Площадь земельного участка ± величина погрешности определения (вычисления) площади ($P \pm \Delta P$), м²	2 312 ± 17,00
3.	Формула, примененная для вычисления предельной погрешности определения площади земельного участка, с подставленными значениями и итоговые (вычисленные) значения	$3,5 \cdot 0,10 \cdot \sqrt{(2\,312,00)} = 17$

1	2	3
4.	Площадь земельного участка согласно сведениям Единого государственного реестра недвижимости (Ркад), м²	2 272,00
5.	Оценка расхождения Р и Ркад (Р - Ркад), м²	40
6.	Предельный минимальный и максимальный размеры земельного участка (Рмин и Рмакс), м²	Рмин = 300 Рмакс = 3 000
7.	Вид (виды) разрешенного использования	Для ведения личного подсобного хозяйства
7.1.	Дополнительные сведения об использовании земельного участка	—
8.	Кадастровый или иной государственный учетный номер (инвентарный) здания, сооружения, объекта незавершенного строительства, расположенного на земельном участке	54:07:040521:45
9.	Сведения о земельных участках (землях общего пользования, территории общего пользования), посредством которых обеспечивается доступ	—
10.	Иные сведения	—

4. Пояснения к сведениям об уточняемом земельном участке с кадастровым номером 54:07:040521:20 :

1.	—
----	---

1. Сведения о характерных точках границ уточняемого земельного участка с кадастровым номером 54:07:040521:22 :
Система координат МСК НСО, зона 4 Зона № 4

Обоз- начение харак- терных точек границ	Координаты, м				Метод определения координат	Формулы, примененные для расчета средней квадратической погрешности определения координат характерных точек границ (Mt), с подставленными в такие формулы значениями и итоговые (вычисленные) значения Mt, м	Описание закрепления точки
	содержатся в Едином государственном реестре недвижимости		определены в результате выполнения комплексных кадастровых работ				
	X	Y	X	Y			
1	2	3	4	5	6	7	8
82	444 931,15	4 220 720,93	444 931,15	4 220 720,93	Аналитический метод	0,10	—
81	444 945,40	4 220 740,64	444 945,40	4 220 740,64			
80	444 953,88	4 220 752,38	444 953,88	4 220 752,38			
79	444 969,99	4 220 774,66	444 969,99	4 220 774,66			
85	444 965,96	4 220 777,67	444 965,96	4 220 777,67			
86	444 966,77	4 220 778,77	444 966,77	4 220 778,77			
87	444 950,68	4 220 792,76	444 950,68	4 220 792,76			

1	2	3	4	5	6	7	8
88	444 922,51	4 220 754,93	444 922,51	4 220 754,93	Аналитический метод	0,10	—
89	444 908,99	4 220 738,35	444 908,99	4 220 738,35			
82	444 931,15	4 220 720,93	444 931,15	4 220 720,93			

2. Сведения о частях границ уточняемого земельного участка с кадастровым номером 54:07:040521:22 :

Обозначение части границ		Горизонтальное проложение (S), м	Описание прохождения части границ	Сведения о согласовании местоположения границ (согласовано/спорное)
от т.	до т.			
1	2	3	4	5
82	81	24,32	—	согласовано
81	80	14,48		
80	79	27,49		
79	85	5,03		
85	86	1,37		
86	87	21,32		
87	88	47,17		
88	89	21,39		
89	82	28,19		

3. Сведения о характеристиках уточняемого земельного участка с кадастровым номером 54:07:040521:22 :

№ п/п	Наименование характеристики земельного участка	Значение характеристики
1	2	3
1.	Адрес земельного участка	—
1.1.	Сведения о местоположении земельного участка (при отсутствии адреса) в структурированном в соответствии с федеральной информационной адресной системой виде	633227, Российская Федерация, Новосибирская область, Искитимский р-н, Чернореченский п, Майская ул, д 6
1.2.	Дополнительные сведения о местоположении земельного участка	Местоположение установлено относительно ориентира, расположенного в границах участка. Почтовый адрес ориентира: обл. Новосибирская, р-н Искитимский, п. Чернореченский, ул. Майская, 6
2.	Площадь земельного участка ± величина погрешности определения (вычисления) площади ($P \pm \Delta P$), м²	1 821 ± 15,00
3.	Формула, примененная для вычисления предельной погрешности определения площади земельного участка, с подставленными значениями и итоговые (вычисленные) значения	$3,5 \cdot 0,10 \cdot \sqrt{(1\ 821,00)} = 15$
4.	Площадь земельного участка согласно сведениям Единого государственного реестра недвижимости (Ркад), м²	1 821,00

1	2				3		
5.	Оценка расхождения Р и Ркад (Р - Ркад), м²				0		
6.	Предельный минимальный и максимальный размеры земельного участка (Рмин и Рмакс), м²				Рмин = 300 Рмакс = 3 000		
7.	Вид (виды) разрешенного использования				Для ведения личного подсобного хозяйства		
7.1.	Дополнительные сведения об использовании земельного участка				—		
8.	Кадастровый или иной государственный учетный номер (инвентарный) здания, сооружения, объекта незавершенного строительства, расположенного на земельном участке				54:07:040521:46		
9.	Сведения о земельных участках (землях общего пользования, территории общего пользования), посредством которых обеспечивается доступ				—		
10.	Иные сведения				—		
4. Пояснения к сведениям об уточняемом земельном участке с кадастровым номером 54:07:040521:22 :							
1.	—						
1. Сведения о характерных точках границ уточняемого земельного участка с кадастровым номером 54:07:040521:25 :							
Система координат МСК НСО, зона 4 Зона № 4							
Обоз- начение харак- терных точек границ	Координаты, м				Метод определения координат	Формулы, примененные для расчета средней квадратической погрешности определения координат характерных точек границ (Mt), с подставленными в такие формулы значениями и итоговые (вычисленные) значения Mt, м	Описание закрепления точки
	содержатся в Едином государственном реестре недвижимости		определены в результате выполнения комплексных кадастровых работ				
	X	Y	X	Y			
1	2	3	4	5	6	7	8
90	444 731,67	4 220 876,89	—	—	Аналитический метод	0,10	—
91	444 774,13	4 220 919,19	—	—			
92	444 731,84	4 220 955,14	—	—			
93	444 683,57	4 220 923,61	—	—			
94	444 697,40	4 220 910,18	—	—			
н95	—	—	444 749,61	4 220 877,07	Метод спутниковых геодезических измерений (определений)		
н96	—	—	444 790,39	4 220 919,94			

1	2	3	4	5	6	7	8
н97	—	—	444 747,08	4 220 954,62	Метод спутниковых геодезических измерений (определений)	0,10	—
н98	—	—	444 699,75	4 220 921,88			
н99	—	—	444 724,79	4 220 898,87			
90	444 731,67	4 220 876,89	—	—	Аналитический метод		

2. Сведения о частях границ уточняемого земельного участка с кадастровым номером 54:07:040521:25 :

Обозначение части границ		Горизонтальное проложение (S), м	Описание прохождения части границ	Сведения о согласовании местоположения границ (согласовано/спорное)
от т.	до т.			
1	2	3	4	5
н95	н96	59,17	—	согласовано
н96	н97	55,48		
н97	н98	57,55		
н98	н99	34,01		
н99	н95	33,03		

3. Сведения о характеристиках уточняемого земельного участка с кадастровым номером 54:07:040521:25 :

№ п/п	Наименование характеристики земельного участка	Значение характеристики
1	2	3
1.	Адрес земельного участка	—
1.1.	Сведения о местоположении земельного участка (при отсутствии адреса) в структурированном в соответствии с федеральной информационной адресной системой виде	633227, Российская Федерация, Новосибирская область, Искитимский р-н, Чернореченский п, Майская ул, д 24
1.2.	Дополнительные сведения о местоположении земельного участка	Местоположение установлено относительно ориентира, расположенного в границах участка. Почтовый адрес ориентира: обл. Новосибирская, р-н Искитимский, п. Чернореченский, ул. Майская, 24
2.	Площадь земельного участка ± величина погрешности определения (вычисления) площади ($P \pm \Delta P$), м²	$3\,525 \pm 21,00$
3.	Формула, примененная для вычисления предельной погрешности определения площади земельного участка, с подставленными значениями и итоговые (вычисленные) значения	$3,5 \cdot 0,10 \cdot \sqrt{(3\,525,00)} = 21$
4.	Площадь земельного участка согласно сведениям Единого государственного реестра недвижимости (Ркад), м²	3 531,00

1	2	3					
5.	Оценка расхождения Р и Ркад (Р - Ркад), м²	6					
6.	Предельный минимальный и максимальный размеры земельного участка (Рмин и Рмакс), м²	Рмин = 300 Рмакс = 3 000					
7.	Вид (виды) разрешенного использования	Для ведения личного подсобного хозяйства					
7.1.	Дополнительные сведения об использовании земельного участка	—					
8.	Кадастровый или иной государственный учетный номер (инвентарный) здания, сооружения, объекта незавершенного строительства, расположенного на земельном участке	54:07:000000:410; 54:07:040520:165					
9.	Сведения о земельных участках (землях общего пользования, территории общего пользования), посредством которых обеспечивается доступ	—					
10.	Иные сведения	пункты 14,15,16 Правил охраны газораспределительных сетей, утвержденных постановлением Правительства Российской Федерации от 20.11.2000 №878 "Об утверждении Правил охраны газораспределительных сетей". Учётный номер зоны 54:00-6.554. Обременение возникает на основании: Распоряжение "Об установлении зоны с особыми условиями использования территории Охранная зона «Газопровод высокого давления г. Искитим – п. Чернореченский – с. Лебедевка Искитимского района Новосибирской области»" № 578, выдан Департамент имущества и земельных отношений НСО					
4. Пояснения к сведениям об уточняемом земельном участке с кадастровым номером 54:07:040521:25 :							
1.	—						
1. Сведения о характерных точках границ уточняемого земельного участка с кадастровым номером 54:07:040521:27 :							
Система координат МСК НСО, зона 4 Зона № 4							
Обозначение характерных точек границ	Координаты, м		Метод определения координат	Формулы, примененные для расчета средней квадратической погрешности определения координат характерных точек границ (Mt), с подставленными в такие формулы значениями и итоговые (вычисленные) значения Mt, м	Описание закрепления точки		
	содержатся в Едином государственном реестре недвижимости					определены в результате выполнения комплексных кадастровых работ	
	X	Y				X	Y
1	2	3	4	5	6	7	8
н73	—	—	444 984,19	4 220 994,65	Метод спутниковых геодезических измерений (определений)	0,10	—

1	2	3	4	5	6	7	8
н72	—	—	445 007,44	4 220 992,65	Метод спутниковых геодезических измерений (определений)	0,10	—
н100	—	—	445 007,43	4 221 021,14			
101	444 984,32	4 221 018,04	444 984,32	4 221 018,04	Аналитический метод		
102	444 984,24	4 221 011,39	444 984,24	4 221 011,39			
103	444 983,14	4 221 011,41	—	—			
67	444 983,83	4 220 993,57	—	—			
66	445 007,59	4 220 991,43	—	—			
104	445 005,90	4 221 019,93	—	—			
н105	—	—	444 983,37	4 221 011,39	Метод спутниковых геодезических измерений (определений)		
н73	—	—	444 984,19	4 220 994,65			

2. Сведения о частях границ уточняемого земельного участка с кадастровым номером 54:07:040521:27 :

Обозначение части границ		Горизонтальное проложение (S), м	Описание прохождения части границ	Сведения о согласовании местоположения границ (согласовано/спорное)
от т.	до т.			
1	2	3	4	5
н73	н72	23,34	—	согласовано
н72	н100	28,49		
н100	101	23,32		
101	102	6,65		
102	н105	0,87		
н105	н73	16,76		

3. Сведения о характеристиках уточняемого земельного участка с кадастровым номером 54:07:040521:27 :

№ п/п	Наименование характеристики земельного участка	Значение характеристики
1	2	3
1.	Адрес земельного участка	—
1.1.	Сведения о местоположении земельного участка (при отсутствии адреса) в структурированном в соответствии с федеральной информационной адресной системой виде	633227, Российская Федерация, Новосибирская область, Искитимский р-н, Чернореченский п, Транспортная ул
1.2.	Дополнительные сведения о местоположении земельного участка	Новосибирская область, р-н Искитимский, п Чернореченский, ул Транспортная, дом 5а

1	2				3		
2.	Площадь земельного участка ± величина погрешности определения (вычисления) площади (P ± ΔP), м²				609 ± 9,00		
3.	Формула, примененная для вычисления предельной погрешности определения площади земельного участка, с подставленными значениями и итоговые (вычисленные) значения				3,5*0,10*√(609,00) = 9		
4.	Площадь земельного участка согласно сведениям Единого государственного реестра недвижимости (Ркад), м²				609,00		
5.	Оценка расхождения P и Ркад (P - Ркад), м²				0		
6.	Предельный минимальный и максимальный размеры земельного участка (Рмин и Рмакс), м²				Рмин = 300 Рмакс = 3 000		
7.	Вид (виды) разрешенного использования				Для ведения личного подсобного хозяйства		
7.1.	Дополнительные сведения об использовании земельного участка				—		
8.	Кадастровый или иной государственный учетный номер (инвентарный) здания, сооружения, объекта незавершенного строительства, расположенного на земельном участке				—		
9.	Сведения о земельных участках (землях общего пользования, территории общего пользования), посредством которых обеспечивается доступ				—		
10.	Иные сведения				—		
4. Пояснения к сведениям об уточняемом земельном участке с кадастровым номером 54:07:040521:27 :							
1.	—						
1. Сведения о характерных точках границ уточняемого земельного участка с кадастровым номером 54:07:040521:29 :							
Система координат МСК НСО, зона 4 Зона № 4							
Обозначение характерных точек границ	Координаты, м				Метод определения координат	Формулы, примененные для расчета средней квадратической погрешности определения координат характерных точек границ (Mt), с подставленными в такие формулы значениями и итоговые (вычисленные) значения Mt, м	Описание закрепления точки
	содержатся в Едином государственном реестре недвижимости		определены в результате выполнения комплексных кадастровых работ				
	X	Y	X	Y			
1	2	3	4	5	6	7	8
33	444 757,65	4 220 856,73	—	—	Аналитический метод	0,10	—

1	2	3	4	5	6	7	8
32	444 786,67	4 220 891,64	—	—	Аналитический метод	0,10	—
31	444 790,47	4 220 895,97	—	—			
30	444 795,21	4 220 902,17	—	—			
106	444 774,13	4 220 919,18	—	—			
90	444 731,67	4 220 876,89	—	—			
н39	—	—	444 773,94	4 220 858,48	Метод спутниковых геодезических измерений (определений)		
н38	—	—	444 803,86	4 220 892,65			
н37	—	—	444 807,66	4 220 896,98			
н36	—	—	444 812,87	4 220 902,74			
н96	—	—	444 790,39	4 220 919,94			
н95	—	—	444 749,61	4 220 877,07			
33	444 757,65	4 220 856,73	—	—	Аналитический метод		

2. Сведения о частях границ уточняемого земельного участка с кадастровым номером 54:07:040521:29 :

Обозначение части границ		Горизонтальное проложение (S), м	Описание прохождения части границ	Сведения о согласовании местоположения границ (согласовано/спорное)
от т.	до т.			
1	2	3	4	5
н39	н38	45,42	—	согласовано
н38	н37	5,76		
н37	н36	7,77		
н36	н96	28,31		
н96	н95	59,17		
н95	н39	30,62		

3. Сведения о характеристиках уточняемого земельного участка с кадастровым номером 54:07:040521:29 :

№ п/п	Наименование характеристики земельного участка	Значение характеристики
1	2	3

1	2	3
1.	Адрес земельного участка	—
1.1.	Сведения о местоположении земельного участка (при отсутствии адреса) в структурированном в соответствии с федеральной информационной адресной системой виде	633227, Российская Федерация, Новосибирская область, Искитимский р-н, Чернореченский п, Майская ул, уч 22
1.2.	Дополнительные сведения о местоположении земельного участка	Российская Федерация, Новосибирская область, Искитимский муниципальный район, Сельское поселение Чернореченский сельсовет, поселок Чернореченский, ул. Майская, участок № 22
2.	Площадь земельного участка \pm величина погрешности определения (вычисления) площади ($P \pm \Delta P$), м ²	1 730 \pm 15,00
3.	Формула, примененная для вычисления предельной погрешности определения площади земельного участка, с подставленными значениями и итоговые (вычисленные) значения	$3,5 \cdot 0,10 \cdot \sqrt{(1\,730,00)} = 15$
4.	Площадь земельного участка согласно сведениям Единого государственного реестра недвижимости (Ркад), м ²	1 781,00
5.	Оценка расхождения Р и Ркад ($P - P_{\text{кад}}$), м ²	51
6.	Предельный минимальный и максимальный размеры земельного участка ($P_{\text{мин}}$ и $P_{\text{макс}}$), м ²	$P_{\text{мин}} = 800$ $P_{\text{макс}} = 3\,000$
7.	Вид (виды) разрешенного использования	Для индивидуального жилищного строительства
7.1.	Дополнительные сведения об использовании земельного участка	—
8.	Кадастровый или иной государственный учетный номер (инвентарный) здания, сооружения, объекта незавершенного строительства, расположенного на земельном участке	54:07:040520:164
9.	Сведения о земельных участках (землях общего пользования, территории общего пользования), посредством которых обеспечивается доступ	—
10.	Иные сведения	—
4. Пояснения к сведениям об уточняемом земельном участке с кадастровым номером <u>54:07:040521:29</u> :		
1.	—	

1. Сведения о характерных точках границ уточняемого земельного участка с кадастровым номером					54:07:040521:34 :		
Система координат МСК НСО, зона 4					Зона № 4		
Обоз- начение харак- терных точек границ	Координаты, м				Метод определения координат	Формулы, примененные для расчета средней квадратической погрешности определения координат характерных точек границ (Mt), с подставленными в такие формулы значениями и итоговые (вычисленные) значения Mt, м	Описание закрепления точки
	содержатся в Едином государственном реестре недвижимости		определены в результате выполнения комплексных кадастровых работ				
	X	Y	X	Y			
1	2	3	4	5	6	7	8
62	445 053,59	4 220 984,16	—	—	Аналитический метод	0,10	—
107	445 055,64	4 221 026,56	—	—			
104	445 005,90	4 221 019,93	—	—			
66	445 007,59	4 220 991,43	—	—			
65	445 015,87	4 220 990,68	—	—			
64	445 018,62	4 220 987,40	—	—			
63	445 036,10	4 220 984,92	—	—			
н68	—	—	445 054,42	4 220 984,68	Метод спутниковых геодезических измерений (определений)		
н108	—	—	445 056,31	4 221 027,37			
н100	—	—	445 007,43	4 221 021,14			
н72	—	—	445 007,44	4 220 992,65			
н71	—	—	445 019,49	4 220 991,59			
н70	—	—	445 019,49	4 220 988,18			
н69	—	—	445 037,26	4 220 985,90			
62	445 053,59	4 220 984,16	—	—	Аналитический метод		

2. Сведения о частях границ уточняемого земельного участка с кадастровым номером				54:07:040521:34		:
Обозначение части границ		Горизонтальное проложение (S), м	Описание прохождения части границ	Сведения о согласовании местоположения границ (согласовано/спорное)		
от т.	до т.					
1	2	3	4	5		
н68	н108	42,73	—	согласовано		
н108	н100	49,28				
н100	н72	28,49				
н72	н71	12,10				
н71	н70	3,41				
н70	н69	17,92				
н69	н68	17,20				
3. Сведения о характеристиках уточняемого земельного участка с кадастровым номером				54:07:040521:34		:
№ п/п	Наименование характеристики земельного участка		Значение характеристики			
1	2		3			
1.	Адрес земельного участка		—			
1.1.	Сведения о местоположении земельного участка (при отсутствии адреса) в структурированном в соответствии с федеральной информационной адресной системой виде		633227, Российская Федерация, Новосибирская область, Искитимский р-н, Чернореченский п, Транспортная ул, д 5			
1.2.	Дополнительные сведения о местоположении земельного участка		Местоположение установлено относительно ориентира, расположенного в границах участка. Почтовый адрес ориентира: обл. Новосибирская, р-н Искитимский, п. Чернореченский, ул. Транспортная, 5			
2.	Площадь земельного участка ± величина погрешности определения (вычисления) площади (Р ± ΔР), м²		1 752 ± 15,00			
3.	Формула, примененная для вычисления предельной погрешности определения площади земельного участка, с подставленными значениями и итоговые (вычисленные) значения		3,5*0,10*√(1 752,00) = 15			
4.	Площадь земельного участка согласно сведениям Единого государственного реестра недвижимости (Ркад), м²		1 752,00			
5.	Оценка расхождения Р и Ркад (Р - Ркад), м²		0			
6.	Предельный минимальный и максимальный размеры земельного участка (Рмин и Рмакс), м²		Рмин = 800 Рмакс = 3 000			
7.	Вид (виды) разрешенного использования		Для индивидуального жилищного строительства			
7.1.	Дополнительные сведения об использовании земельного участка		—			

1	2				3		
8.	Кадастровый или иной государственный учетный номер (инвентарный) здания, сооружения, объекта незавершенного строительства, расположенного на земельном участке				54:07:040521:48		
9.	Сведения о земельных участках (землях общего пользования, территории общего пользования), посредством которых обеспечивается доступ				—		
10.	Иные сведения				—		
4. Пояснения к сведениям об уточняемом земельном участке с кадастровым номером 54:07:040521:34 :							
1.	—						
1. Сведения о характерных точках границ уточняемого земельного участка с кадастровым номером 54:07:040521:36 :							
Система координат МСК НСО, зона 4 Зона № 4							
Обоз- начение харак- терных точек границ	Координаты, м				Метод определения координат	Формулы, примененные для расчета средней квадратической погрешности определения координат характерных точек границ (Mt), с подставленными в такие формулы значениями и итоговые (вычисленные) значения Mt, м	Описание закрепления точки
	содержатся в Едином государственном реестре недвижимости		определены в результате выполнения комплексных кадастровых работ				
	X	Y	X	Y			
1	2	3	4	5	6	7	8
87	444 950,68	4 220 792,76	444 950,68	4 220 792,76	Аналитический метод	0,10	—
109	444 932,94	4 220 808,17	444 932,94	4 220 808,17			
110	444 890,75	4 220 757,77	444 890,75	4 220 757,77			
111	444 887,44	4 220 753,78	444 887,44	4 220 753,78			
112	444 907,02	4 220 736,42	444 907,02	4 220 736,42			
89	444 908,99	4 220 738,35	444 908,99	4 220 738,35			
88	444 922,51	4 220 754,93	444 922,51	4 220 754,93			
87	444 950,68	4 220 792,76	444 950,68	4 220 792,76			
2. Сведения о частях границ уточняемого земельного участка с кадастровым номером 54:07:040521:36 :							
Обозначение части границ		Горизонтальное проложение (S), м	Описание прохождения части границ		Сведения о согласовании местоположения границ (согласовано/спорное)		
от т.	до т.						
1	2	3	4		5		
87	109	23,50	—		согласовано		

1	2	3	4	5
109	110	65,73	—	согласовано
110	111	5,18		
111	112	26,17		
112	89	2,76		
89	88	21,39		
88	87	47,17		

3. Сведения о характеристиках уточняемого земельного участка с кадастровым номером 54:07:040521:36 :

№ п/п	Наименование характеристики земельного участка	Значение характеристики
1	2	3
1.	Адрес земельного участка	—
1.1.	Сведения о местоположении земельного участка (при отсутствии адреса) в структурированном в соответствии с федеральной информационной адресной системой виде	633227, Российская Федерация, Новосибирская область, Искитимский р-н, Чернореченский п, Майская ул, д 8
1.2.	Дополнительные сведения о местоположении земельного участка	обл. Новосибирская, р-н Искитимский, п. Чернореченский, ул. Майская, дом 8
2.	Площадь земельного участка \pm величина погрешности определения (вычисления) площади ($P \pm \Delta P$), м ²	$1\ 800 \pm 15,00$
3.	Формула, примененная для вычисления предельной погрешности определения площади земельного участка, с подставленными значениями и итоговые (вычисленные) значения	$3,5*0,10*\sqrt{(1\ 800,00)} = 15$
4.	Площадь земельного участка согласно сведениям Единого государственного реестра недвижимости (Ркад), м ²	1 800,00
5.	Оценка расхождения Р и Ркад ($P - P_{кад}$), м ²	0
6.	Предельный минимальный и максимальный размеры земельного участка ($P_{мин}$ и $P_{макс}$), м ²	$P_{мин} = 800$ $P_{макс} = 3\ 000$
7.	Вид (виды) разрешенного использования	Под индивидуальное жилищное строительство
7.1.	Дополнительные сведения об использовании земельного участка	—
8.	Кадастровый или иной государственный учетный номер (инвентарный) здания, сооружения, объекта незавершенного строительства, расположенного на земельном участке	54:07:040521:41
9.	Сведения о земельных участках (землях общего пользования, территории общего пользования), посредством которых обеспечивается доступ	—
10.	Иные сведения	—

4. Пояснения к сведениям об уточняемом земельном участке с кадастровым номером 54:07:040521:36 :

1. —

1. Сведения о характерных точках границ уточняемого земельного участка с кадастровым номером 54:07:040521:37 :
Система координат МСК НСО, зона 4 Зона № 4

Обоз- начение харак- терных точек границ	Координаты, м				Метод определения координат	Формулы, примененные для расчета средней квадратической погрешности определения координат характерных точек границ (Mt), с подставленными в такие формулы значениями и итоговые (вычисленные) значения Mt, м	Описание закрепления точки
	содержатся в Едином государственном реестре недвижимости		определены в результате выполнения комплексных кадастровых работ				
	X	Y	X	Y			
1	2	3	4	5	6	7	8
113	444 963,26	4 220 903,70	444 963,26	4 220 903,70	Аналитический метод	0,10	—
н114	—	—	444 963,77	4 220 903,34	Метод спутниковых геодезических измерений (определений)		
н115	—	—	444 973,85	4 220 913,83			
116	444 973,63	4 220 915,31	—	—	Аналитический метод		
117	444 972,95	4 220 949,97	444 972,95	4 220 949,97			
118	444 924,10	4 220 936,75	444 924,10	4 220 936,75			
119	444 921,86	4 220 933,89	444 921,86	4 220 933,89			
120	444 959,36	4 220 898,97	444 959,36	4 220 898,97			
113	444 963,26	4 220 903,70	444 963,26	4 220 903,70			

2. Сведения о частях границ уточняемого земельного участка с кадастровым номером 54:07:040521:37 :

Обозначение части границ		Горизонтальное проложение (S), м	Описание прохождения части границ	Сведения о согласовании местоположения границ (согласовано/спорное)
от т.	до т.			
1	2	3	4	5
113	н114	0,62	—	согласовано
н114	н115	14,55		
н115	117	36,15		
117	118	50,61		
118	119	3,63		
119	120	51,24		

1	2	3	4	5
120	113	6,13	—	согласовано
3. Сведения о характеристиках уточняемого земельного участка с кадастровым номером 54:07:040521:37 :				
№ п/п	Наименование характеристики земельного участка		Значение характеристики	
1	2		3	
1.	Адрес земельного участка		—	
1.1.	Сведения о местоположении земельного участка (при отсутствии адреса) в структурированном в соответствии с федеральной информационной адресной системой виде		633227, Российская Федерация, Новосибирская область, Искитимский р-н, Чернореченский п, Транспортная ул, уч 23	
1.2.	Дополнительные сведения о местоположении земельного участка		Местоположение установлено относительно ориентира, расположенного в границах участка. Почтовый адрес ориентира: обл. Новосибирская, р-н Искитимский, п. Чернореченский, ул. Транспортная, участок № 23.	
2.	Площадь земельного участка ± величина погрешности определения (вычисления) площади ($P \pm \Delta P$), м²		1 516 ± 14,00	
3.	Формула, примененная для вычисления предельной погрешности определения площади земельного участка, с подставленными значениями и итоговые (вычисленные) значения		$3,5 \cdot 0,10 \cdot \sqrt{1\,516,00} = 14$	
4.	Площадь земельного участка согласно сведениям Единого государственного реестра недвижимости (Ркад), м²		1 500,00	
5.	Оценка расхождения Р и Ркад ($P - P_{\text{кад}}$), м²		16	
6.	Предельный минимальный и максимальный размеры земельного участка (Рмин и Рмакс), м²		Рмин = 300 Рмакс = 3 000	
7.	Вид (виды) разрешенного использования		Для ведения личного подсобного хозяйства	
7.1.	Дополнительные сведения об использовании земельного участка		—	
8.	Кадастровый или иной государственный учетный номер (инвентарный) здания, сооружения, объекта незавершенного строительства, расположенного на земельном участке		—	
9.	Сведения о земельных участках (землях общего пользования, территории общего пользования), посредством которых обеспечивается доступ		—	
10.	Иные сведения		—	
4. Пояснения к сведениям об уточняемом земельном участке с кадастровым номером 54:07:040521:37 :				
1.	—			

1. Сведения о характерных точках границ уточняемого земельного участка с кадастровым номером					54:07:040521:56		
Система координат					МСК НСО, зона 4		
					Зона № 4		
Обозначение характерных точек границ	Координаты, м				Метод определения координат	Формулы, примененные для расчета средней квадратической погрешности определения координат характерных точек границ (Mt), с подставленными в такие формулы значениями и итоговые (вычисленные) значения Mt, м	Описание закрепления точки
	содержатся в Едином государственном реестре недвижимости		определены в результате выполнения комплексных кадастровых работ				
	X	Y	X	Y			
1	2	3	4	5	6	7	8
142	445 040,28	4 220 641,72	—	—	Аналитический метод	0,10	—
143	445 043,97	4 220 647,86	—	—			
144	445 043,23	4 220 648,53	—	—			
145	445 048,68	4 220 656,63	—	—			
146	445 045,50	4 220 658,59	—	—			
147	445 052,47	4 220 672,77	—	—			
148	444 998,28	4 220 705,35	—	—			
149	444 978,73	4 220 679,55	—	—			
150	445 004,23	4 220 658,57	445 004,23	4 220 658,57			
151	445 009,45	4 220 667,21	445 009,45	4 220 667,21			
н152	—	—	445 039,93	4 220 641,99	Метод спутниковых геодезических измерений (определений)		
н153	—	—	445 048,52	4 220 655,76			
н154	—	—	445 045,78	4 220 657,47			
н155	—	—	445 053,81	4 220 671,96			
156	—	—	445 050,84	4 220 673,74	Аналитический метод		
157	—	—	445 021,09	4 220 691,63			
158	—	—	444 999,26	4 220 704,76			
н159	—	—	444 989,36	4 220 692,17	Метод спутниковых геодезических измерений (определений)		

1	2	3	4	5	6	7	8
н160	—	—	444 978,81	4 220 678,66	Метод спутниковых геодезических измерений (определений)	0,10	—
142	445 040,28	4 220 641,72	—	—			
2. Сведения о частях границ уточняемого земельного участка с кадастровым номером						54:07:040521:56	
Обозначение части границ		Горизонтальное проложение (S), м	Описание прохождения части границ		Сведения о согласовании местоположения границ (согласовано/спорное)		
от т.	до т.						
1	2	3	4		5		
150	151	10,09	—		согласовано		
151	н152	39,56					
н152	н153	16,23					
н153	н154	3,23					
н154	н155	16,57					
н155	156	3,46					
156	157	34,71					
157	158	25,47					
158	н159	16,02					
н159	н160	17,14					
н160	150	32,40					
3. Сведения о характеристиках уточняемого земельного участка с кадастровым номером							
№ п/п	Наименование характеристики земельного участка				Значение характеристики		
1	2				3		
1.	Адрес земельного участка				—		
1.1.	Сведения о местоположении земельного участка (при отсутствии адреса) в структурированном в соответствии с федеральной информационной адресной системой виде				633227, Российская Федерация, Новосибирская область, Искитимский р-н, Чернореченский п, Степная ул, д 29		
1.2.	Дополнительные сведения о местоположении земельного участка				Новосибирская область, р-н Искитимский, п. Чернореченский, ул. Степная, д. 29		
2.	Площадь земельного участка ± величина погрешности определения (вычисления) площади (P ± ΔP), м²				2 175 ± 16,00		
3.	Формула, примененная для вычисления предельной погрешности определения площади земельного участка, с подставленными значениями и итоговые (вычисленные) значения				3,5*0,10*√(2 175,00) = 16		

1	2	3
4.	Площадь земельного участка согласно сведениям Единого государственного реестра недвижимости (Ркад), м ²	2 174,00
5.	Оценка расхождения Р и Ркад (Р - Ркад), м ²	1
6.	Предельный минимальный и максимальный размеры земельного участка (Рмин и Рмакс), м ²	Рмин = 300 Рмакс = 3 000
7.	Вид (виды) разрешенного использования	Для ведения личного подсобного хозяйства
7.1.	Дополнительные сведения об использовании земельного участка	—
8.	Кадастровый или иной государственный учетный номер (инвентарный) здания, сооружения, объекта незавершенного строительства, расположенного на земельном участке	54:07:000000:1261; 54:07:040521:42
9.	Сведения о земельных участках (землях общего пользования, территории общего пользования), посредством которых обеспечивается доступ	—
10.	Иные сведения	—
4. Пояснения к сведениям об уточняемом земельном участке с кадастровым номером 54:07:040521:56 :		
1.	—	

Сведения об уточняемых земельных участках, необходимые для исправления реестровых ошибок в сведениях о местоположении их границ								
1. Сведения о характерных точках границ уточняемого земельного участка с кадастровым номером					54:07:040521:54			
Система координат		МСК НСО, зона 4			Зона № 4			
Обоз- начение харак- терных точек границ	Координаты, м				Метод определения координат	Формулы, примененные для расчета средней квадратической погрешности определения координат характерных точек границ (Mt), с подставленными в такие формулы значениями и итоговые (вычисленные) значения Mt, м	Описание закрепления точки	
	содержатся в Едином государственном реестре недвижимости		определены в результате выполнения комплексных кадастровых работ					
	X	Y	X	Y				
1	2	3	4	5	6	7	8	
121	444 930,50	4 220 864,46	444 930,50	4 220 864,46	Аналитический метод	Mt = 0,10	—	
122	444 952,91	4 220 894,76	444 952,91	4 220 894,76		0,10		
123	444 936,70	4 220 910,77	—	—				
н24	—	—	444 935,27	4 220 912,35	Метод спутниковых геодезических измерений (определений)	Mt = 0,10		
н22	—	—	444 904,71	4 220 875,93				
21	444 891,60	4 220 861,65	—	—	Аналитический метод	0,10		
н20	—	—	444 892,56	4 220 861,15	Метод спутниковых геодезических измерений (определений)	Mt = 0,10		
124	444 912,59	4 220 843,11	—	—	Аналитический метод	0,10		
н125	—	—	444 914,42	4 220 842,71	Метод спутниковых геодезических измерений (определений)	Mt = 0,10		
126	444 914,00	4 220 841,78	—	—	Аналитический метод	0,10		
127	444 918,24	4 220 847,94	444 918,24	4 220 847,94		Mt = 0,10		
128	444 922,18	4 220 853,22	444 922,18	4 220 853,22				
121	444 930,50	4 220 864,46	444 930,50	4 220 864,46				
2. Сведения о частях границ уточняемого земельного участка с кадастровым номером					54:07:040521:54			
Обозначение части границ		Горизонтальное проложение (S), м	Описание прохождения части границ		Сведения о согласовании местоположения границ (согласовано/спорное)			
от т.	до т.							
1	2	3	4		5			
121	122	37,69	—		согласовано			

1	2	3	4	5
122	н24	24,91	—	согласовано
н24	н22	47,54		
н22	н20	19,13		
н20	н125	28,60		
н125	127	6,48		
127	128	6,59		
128	121	13,98		

3. Сведения о характеристиках уточняемого земельного участка с кадастровым номером 54:07:040521:54 :

№ п/п	Наименование характеристики	Значение характеристики
1	2	3
1.	Адрес земельного участка	—
1.1.	Сведения о местоположении земельного участка (при отсутствии адреса) в структурированном в соответствии с федеральной информационной адресной системой виде	633227, Российская Федерация, Новосибирская область, Искитимский р-н, Чернореченский п, Майская ул, д 9
1.2.	Дополнительные сведения о местоположении земельного участка	Новосибирская область, р-н Искитимский, п Чернореченский, ул Майская, д 9
2.	Площадь земельного участка ± величина погрешности определения (вычисления) площади ($P \pm \Delta P$), м²	$1\,755 \pm 15,00$
3.	Формула, примененная для вычисления предельной погрешности определения площади земельного участка, с подставленными значениями и итоговые (вычисленные) значения	$3,5*0,1*\sqrt{(1755)} = 15$
4.	Площадь земельного участка согласно сведениям Единого государственного реестра недвижимости (Ркад), м²	1 732,00
5.	Оценка расхождения Р и Ркад ($P - P_{кад}$), м²	23
6.	Предельный минимальный и максимальный размеры земельного участка (Рмин и Рмакс), м²	Рмин = Рмин = 300 Рмакс = Рмакс = 3 000
7.	Кадастровый или иной государственный учетный номер (инвентарный) здания, сооружения, объекта незавершенного строительства, расположенного на земельном участке	54:07:040521:269
8.	Вид (виды) разрешенного использования	для ведения личного подсобного хозяйства
8.1.	Дополнительные сведения об использовании земельного участка	—
9.	Сведения о земельных участках (землях общего пользования, территории общего пользования), посредством которых обеспечивается доступ	—

1	2				3			
10.	Иные сведения				—			
4. Пояснения к сведениям об уточняемом земельном участке с кадастровым номером					54:07:040521:54			:
1.	—							
1. Сведения о характерных точках границ уточняемого земельного участка с кадастровым номером					54:07:040521:55			:
Система координат МСК НСО, зона 4					Зона № 4			
Обоз- начение харак- терных точек границ	Координаты, м				Метод определения координат	Формулы, примененные для расчета средней квадратической погрешности определения координат характерных точек границ (Mt), с подставленными в такие формулы значениями и итоговые (вычисленные) значения Mt, м	Описание закрепления точки	
	содержатся в Едином государственном реестре недвижимости		определены в результате выполнения комплексных кадастровых работ					
	X	Y	X	Y				
1	2	3	4	5	6	7	8	
129	444 979,21	4 220 891,83	444 979,21	4 220 891,83	Аналитический метод	Mt = 0,10	—	
113	444 963,26	4 220 903,70	444 963,26	4 220 903,70				
120	444 959,36	4 220 898,97	444 959,36	4 220 898,97				
130	444 954,55	4 220 893,14	444 954,55	4 220 893,14				
122	444 952,91	4 220 894,76	444 952,91	4 220 894,76				
121	444 930,50	4 220 864,46	444 930,50	4 220 864,46				
128	444 922,18	4 220 853,22	444 922,18	4 220 853,22				
127	444 918,24	4 220 847,94	444 918,24	4 220 847,94				
н125	—	—	444 914,42	4 220 842,71	Метод спутниковых геодезических измерений (определений)	0,10		
126	444 914,00	4 220 841,78	—	—	Аналитический метод			
131	444 929,95	4 220 826,72	—	—				
н57	—	—	444 932,07	4 220 827,99	Метод спутниковых геодезических измерений (определений)	Mt = 0,10		
н56	—	—	444 947,87	4 220 846,42				
н132	—	—	444 952,70	4 220 853,10				
н133	—	—	444 969,90	4 220 877,85				

1	2	3	4	5	6	7	8
134	444 973,73	4 220 882,74	444 973,73	4 220 882,74	Аналитический метод	Mt = 0,10	—
135	444 973,70	4 220 884,74	444 973,70	4 220 884,74			
136	444 975,70	4 220 884,77	444 975,70	4 220 884,77			
н137	—	—	444 974,70	4 220 884,76	Метод спутниковых геодезических измерений (определений)		
138	444 945,98	4 220 847,91	—	—	Аналитический метод	0,10	
139	444 973,70	4 220 884,55	—	—			
140	444 973,70	4 220 884,74	—	—			
141	444 973,85	4 220 884,74	—	—			
129	444 979,21	4 220 891,83	444 979,21	4 220 891,83			

2. Сведения о частях границ уточняемого земельного участка с кадастровым номером

54:07:040521:55

:

Обозначение части границ		Горизонтальное проложение (S), м	Описание прохождения части границ	Сведения о согласовании местоположения границ (согласовано/спорное)
от т.	до т.			
1	2	3	4	5
129	113	19,88	—	согласовано
113	120	6,13		
120	130	7,56		
130	122	2,31		
122	121	37,69		
121	128	13,98		
128	127	6,59		
127	н125	6,48		
н125	н57	22,98		
н57	н56	24,28		
н56	н132	8,24		
н132	н133	30,14		
н133	134	6,21		
134	135	2,00		
135	136	2,00		
136	н137	1,00		
н137	129	8,39		

3. Сведения о характеристиках уточняемого земельного участка с кадастровым номером

54:07:040521:55

:

№ п/п	Наименование характеристики	Значение характеристики
-------	-----------------------------	-------------------------

1	2	3
1.	Адрес земельного участка	—
1.1.	Сведения о местоположении земельного участка (при отсутствии адреса) в структурированном в соответствии с федеральной информационной адресной системой виде	633227, Российская Федерация, Новосибирская область, Искитимский р-н, Чернореченский п, Майская ул, д 7
1.2.	Дополнительные сведения о местоположении земельного участка	Новосибирская область, р-н Искитимский, п Чернореченский, ул Майская, д 7
2.	Площадь земельного участка \pm величина погрешности определения (вычисления) площади ($P \pm \Delta P$), м ²	1 850 \pm 15,00
3.	Формула, примененная для вычисления предельной погрешности определения площади земельного участка, с подставленными значениями и итоговые (вычисленные) значения	$3,5*0,1*\sqrt{(1850)} = 15$
4.	Площадь земельного участка согласно сведениям Единого государственного реестра недвижимости (Ркад), м ²	1 768,00
5.	Оценка расхождения Р и Ркад ($P - P_{кад}$), м ²	82
6.	Предельный минимальный и максимальный размеры земельного участка ($P_{мин}$ и $P_{макс}$), м ²	$P_{мин} = P_{мин} = 300$ $P_{макс} = P_{макс} = 3\ 000$
7.	Кадастровый или иной государственный учетный номер (инвентарный) здания, сооружения, объекта незавершенного строительства, расположенного на земельном участке	54:07:040521:49
8.	Вид (виды) разрешенного использования	для ведения личного подсобного хозяйства
8.1.	Дополнительные сведения об использовании земельного участка	—
9.	Сведения о земельных участках (землях общего пользования, территории общего пользования), посредством которых обеспечивается доступ	—
10.	Иные сведения	Ипотека в силу закона. Обременение возникает на основании: Договор купли-продажи
4. Пояснения к сведениям об уточняемом земельном участке с кадастровым номером		54:07:040521:55 :
1.	—	

1. Сведения о характерных точках границ уточняемого земельного участка с кадастровым номером						54:07:040521:61	
Система координат				МСК НСО, зона 4		Зона № 4	
Обозначение характерных точек границ	Координаты, м				Метод определения координат	Формулы, примененные для расчета средней квадратической погрешности определения координат характерных точек границ (Mt), с подставленными в такие формулы значениями и итоговые (вычисленные) значения Mt, м	Описание закрепления точки
	содержатся в Едином государственном реестре недвижимости		определены в результате выполнения комплексных кадастровых работ				
	X	Y	X	Y			
1	2	3	4	5	6	7	8
158	444 999,26	4 220 704,76	444 999,26	4 220 704,76	Аналитический метод	Mt = 0,10	—
161	445 024,17	4 220 735,07	445 024,17	4 220 735,07			
162	445 026,99	4 220 738,85	445 026,99	4 220 738,85			
75	444 998,92	4 220 756,09	444 998,92	4 220 756,09			
74	444 981,59	4 220 734,41	444 981,59	4 220 734,41			
163	444 968,20	4 220 717,66	444 968,20	4 220 717,66			
164	444 983,29	4 220 704,95	444 983,29	4 220 704,95			
165	444 979,37	4 220 699,77	444 979,37	4 220 699,77			
166	444 988,69	4 220 692,70	444 988,69	4 220 692,70			
н159	—	—	444 989,36	4 220 692,17	Метод спутниковых геодезических измерений (определений)		
167	444 998,28	4 220 705,35	—	—	Аналитический метод	0,10	
158	444 999,26	4 220 704,76	444 999,26	4 220 704,76		Mt = 0,10	
2. Сведения о частях границ уточняемого земельного участка с кадастровым номером						54:07:040521:61	
Обозначение части границ		Горизонтальное проложение (S), м	Описание прохождения части границ	Сведения о согласовании местоположения границ (согласовано/спорное)			
от т.	до т.						
1	2	3	4	5			
158	161	39,23	—	согласовано			
161	162	4,72					
162	75	32,94					
75	74	27,76					
74	163	21,44					
163	164	19,73					

1	2	3	4	5
164	165	6,50	—	согласовано
165	166	11,70		
166	н159	0,85		
н159	158	16,02		

3. Сведения о характеристиках уточняемого земельного участка с кадастровым номером 54:07:040521:61 :

№ п/п	Наименование характеристики	Значение характеристики
1	2	3
1.	Адрес земельного участка	—
1.1.	Сведения о местоположении земельного участка (при отсутствии адреса) в структурированном в соответствии с федеральной информационной адресной системой виде	Российская Федерация, Новосибирская область, Искитимский р-н, Чернореченский п, Майская ул, уч 2
1.2.	Дополнительные сведения о местоположении земельного участка	Российская Федерация, Новосибирская область, Искитимский муниципальный район, Сельское поселение Чернореченский сельсовет, посёлок Чернореченский, ул. Майская, земельный участок № 2
2.	Площадь земельного участка ± величина погрешности определения (вычисления) площади ($P \pm \Delta P$), м²	$1\,759 \pm 15,00$
3.	Формула, примененная для вычисления предельной погрешности определения площади земельного участка, с подставленными значениями и итоговые (вычисленные) значения	$3,5 \cdot 0,1 \cdot \sqrt{(1759)} = 15$
4.	Площадь земельного участка согласно сведениям Единого государственного реестра недвижимости (Ркад), м²	1 743,00
5.	Оценка расхождения Р и Ркад ($P - P_{кад}$), м²	16
6.	Предельный минимальный и максимальный размеры земельного участка (Рмин и Рмакс), м²	Рмин = Рмин = 300 Рмакс = Рмакс = 3 000
7.	Кадастровый или иной государственный учетный номер (инвентарный) здания, сооружения, объекта незавершенного строительства, расположенного на земельном участке	54:07:040522:37
8.	Вид (виды) разрешенного использования	Для ведения личного подсобного хозяйства
8.1.	Дополнительные сведения об использовании земельного участка	—
9.	Сведения о земельных участках (землях общего пользования, территории общего пользования), посредством которых обеспечивается доступ	—
10.	Иные сведения	—

4. Пояснения к сведениям об уточняемом земельном участке с кадастровым номером 54:07:040521:61 :

1.	—									
1. Сведения о характерных точках границ уточняемого земельного участка с кадастровым номером					54:07:040521:62			:		
Система координат					МСК НСО, зона 4				Зона №	4
Обоз- начение харак- терных точек границ	Координаты, м				Метод определения координат	Формулы, примененные для расчета средней квадратической погрешности определения координат характерных точек границ (Mt), с подставленными в такие формулы значениями и итоговые (вычисленные) значения Mt, м	Описание закрепления точки			
	содержатся в Едином государственном реестре недвижимости		определены в результате выполнения комплексных кадастровых работ							
	X	Y	X	Y						
1	2	3	4	5	6	7	8			
168	444 969,86	4 220 668,47	444 969,86	4 220 668,47	Аналитический метод	Mt = 0,10	—			
169	444 978,36	4 220 679,07	444 978,36	4 220 679,07						
н160	—	—	444 978,81	4 220 678,66	Метод спутниковых геодезических измерений (определений)					
н159	—	—	444 989,36	4 220 692,17						
166	444 988,69	4 220 692,70	444 988,69	4 220 692,70	Аналитический метод					
165	444 979,37	4 220 699,77	444 979,37	4 220 699,77						
164	444 983,29	4 220 704,95	444 983,29	4 220 704,95						
163	444 968,20	4 220 717,66	444 968,20	4 220 717,66						
83	444 953,45	4 220 699,23	444 953,45	4 220 699,23						
170	444 945,42	4 220 689,21	444 945,42	4 220 689,21						
168	444 969,86	4 220 668,47	444 969,86	4 220 668,47						
2. Сведения о частях границ уточняемого земельного участка с кадастровым номером					54:07:040521:62				:	
Обозначение части границ		Горизонтальное проложение (S), м	Описание прохождения части границ		Сведения о согласовании местоположения границ (согласовано/спорное)					
от т.	до т.									
1	2	3	4		5					
168	169	13,59	—		согласовано					
169	н160	0,61								
н160	н159	17,14								
н159	166	0,85								
166	165	11,70								

1	2	3	4	5
165	164	6,50	—	согласовано
164	163	19,73		
163	83	23,61		
83	170	12,84		
170	168	32,05		

3. Сведения о характеристиках уточняемого земельного участка с кадастровым номером 54:07:040521:62 :

№ п/п	Наименование характеристики	Значение характеристики
1	2	3
1.	Адрес земельного участка	—
1.1.	Сведения о местоположении земельного участка (при отсутствии адреса) в структурированном в соответствии с федеральной информационной адресной системой виде	Российская Федерация, Новосибирская область, Искитимский р-н, Чернореченский п, Майская ул
1.2.	Дополнительные сведения о местоположении земельного участка	Новосибирская область, Искитимский район, п. Чернореченский, ул. Майская
2.	Площадь земельного участка ± величина погрешности определения (вычисления) площади ($P \pm \Delta P$), м²	$1\ 103 \pm 12,00$
3.	Формула, примененная для вычисления предельной погрешности определения площади земельного участка, с подставленными значениями и итоговые (вычисленные) значения	$3,5*0,1*\sqrt{(1103)} = 12$
4.	Площадь земельного участка согласно сведениям Единого государственного реестра недвижимости (Ркад), м²	1 090,00
5.	Оценка расхождения Р и Ркад ($P - P_{кад}$), м²	13
6.	Предельный минимальный и максимальный размеры земельного участка ($P_{мин}$ и $P_{макс}$), м²	$P_{мин} = P_{мин} = 800$ $P_{макс} = P_{макс} = 3\ 000$
7.	Кадастровый или иной государственный учетный номер (инвентарный) здания, сооружения, объекта незавершенного строительства, расположенного на земельном участке	—
8.	Вид (виды) разрешенного использования	для индивидуального жилищного строительства
8.1.	Дополнительные сведения об использовании земельного участка	—
9.	Сведения о земельных участках (землях общего пользования, территории общего пользования), посредством которых обеспечивается доступ	—
10.	Иные сведения	—

4. Пояснения к сведениям об уточняемом земельном участке с кадастровым номером 54:07:040521:62 :

1.	—						
1. Сведения о характерных точках границ уточняемого земельного участка с кадастровым номером					54:07:040521:266		
Система координат МСК НСО, зона 4					Зона № 4		
Обоз- начение харак- терных точек границ	Координаты, м				Метод определения координат	Формулы, примененные для расчета средней квадратической погрешности определения координат характерных точек границ (Mt), с подставленными в такие формулы значениями и итоговые (вычисленные) значения Mt, м	Описание закрепления точки
	содержатся в Едином государственном реестре недвижимости		определены в результате выполнения комплексных кадастровых работ				
	X	Y	X	Y			
1	2	3	4	5	6	7	8
55	444 982,75	4 220 818,83	444 982,75	4 220 818,83	Аналитический метод	Mt = 0,10	—
171	444 989,73	4 220 844,53	444 989,73	4 220 844,53			
н172	—	—	445 000,93	4 220 860,62	Метод спутниковых геодезических измерений (определений)		
н173	—	—	444 988,34	4 220 867,63			
н174	—	—	444 986,34	4 220 867,61			
н175	—	—	444 986,33	4 220 868,63			
176	444 997,89	4 220 857,37	—	—	Аналитический метод		
177	444 975,83	4 220 871,38	—	—			
178	444 973,83	4 220 871,35	—	—			
н133	—	—	444 969,90	4 220 877,85	Метод спутниковых геодезических измерений (определений)	Mt = 0,10	
179	444 966,97	4 220 875,65	—	—	Аналитический метод	0,10	
н132	—	—	444 952,70	4 220 853,10	Метод спутниковых геодезических измерений (определений)	Mt = 0,10	
н56	—	—	444 947,87	4 220 846,42			
180	444 945,98	4 220 847,91	—	—	Аналитический метод	0,10	
55	444 982,75	4 220 818,83	444 982,75	4 220 818,83		Mt = 0,10	
Вырез 1 из 1							

1	2	3	4	5	6	7	8
н181	—	—	444 975,83	4 220 871,38	—	Mt	—
н182	—	—	444 975,81	4 220 873,38			
н183	—	—	444 973,81	4 220 873,35			
н184	—	—	444 973,83	4 220 871,35			
н181	—	—	444 975,83	4 220 871,38			

2. Сведения о частях границ уточняемого земельного участка с кадастровым номером
54:07:040521:266
:

Обозначение части границ		Горизонтальное проложение (S), м	Описание прохождения части границ	Сведения о согласовании местоположения границ (согласовано/спорное)
от т.	до т.			
1	2	3	4	5
55	171	26,63	—	согласовано
171	н172	19,60		
н172	н173	14,41		
н173	н174	2,00		
н174	н175	1,02		
н175	н133	18,84		
н133	н132	30,14		
н132	н56	8,24		
н56	55	44,47		

Вырез 1 из 1

н181	н182	2,00	—	согласовано
н182	н183	2,00		
н183	н184	2,00		
н184	н181	2,00		

3. Сведения о характеристиках уточняемого земельного участка с кадастровым номером
54:07:040521:266
:

№ п/п	Наименование характеристики	Значение характеристики
1	2	3
1.	Адрес земельного участка	—
1.1.	Сведения о местоположении земельного участка (при отсутствии адреса) в структурированном в соответствии с федеральной информационной адресной системой виде	633227, Российская Федерация, Новосибирская область, Искитимский р-н, Чернореченский п, Транспортная ул
1.2.	Дополнительные сведения о местоположении земельного участка	Новосибирская область, Искитимский район, п.Чернореченский, ул.Транспортная
2.	Площадь земельного участка ± величина погрешности определения (вычисления) площади (Р ± ΔР), м²	1 561 ± 14,00

1	2	3
3.	Формула, примененная для вычисления предельной погрешности определения площади земельного участка, с подставленными значениями и итоговые (вычисленные) значения	$3,5*0,1*\sqrt{(1561)} = 14$
4.	Площадь земельного участка согласно сведениям Единого государственного реестра недвижимости (Ркад), м²	1 500,00
5.	Оценка расхождения Р и Ркад (Р - Ркад), м²	61
6.	Предельный минимальный и максимальный размеры земельного участка (Рмин и Рмакс), м²	Рмин = Рмин = 800 Рмакс = Рмакс = 3 000
7.	Кадастровый или иной государственный учетный номер (инвентарный) здания, сооружения, объекта незавершенного строительства, расположенного на земельном участке	—
8.	Вид (виды) разрешенного использования	Для индивидуального жилищного строительства (2.1)
8.1.	Дополнительные сведения об использовании земельного участка	—
9.	Сведения о земельных участках (землях общего пользования, территории общего пользования), посредством которых обеспечивается доступ	—
10.	Иные сведения	—

4. Пояснения к сведениям об уточняемом земельном участке с кадастровым номером 54:07:040521:266 :

1.	—
----	---

1. Сведения о характерных точках границ уточняемого земельного участка с кадастровым номером 54:07:040521:267 :

Система координат МСК НСО, зона 4 Зона № 4

Обоз- начение харак- терных точек границ	Координаты, м				Метод определения координат	Формулы, примененные для расчета средней квадратической погрешности определения координат характерных точек границ (Mt), с подставленными в такие формулы значениями и итоговые (вычисленные) значения Mt, м	Описание закрепления точки
	содержатся в Едином государственном реестре недвижимости		определены в результате выполнения комплексных кадастровых работ				
	X	Y	X	Y			
1	2	3	4	5	6	7	8
176	444 997,89	4 220 857,37	—	—	Аналитический метод	0,10	—
н172	—	—	445 000,93	4 220 860,62	Метод спутниковых геодезических измерений (определений)	Mt = 0,10	

1	2	3	4	5	6	7	8
185	445 010,30	4 220 876,87	—	—	Аналитический метод	0,10	—
н186	—	—	445 013,52	4 220 880,16	Метод спутниковых геодезических измерений (определений)	Mt = 0,10	
н187	—	—	444 984,43	4 220 898,97			
188	444 982,51	4 220 896,18	444 982,51	4 220 896,18	Аналитический метод		
129	444 979,21	4 220 891,83	444 979,21	4 220 891,83			
н137	—	—	444 974,70	4 220 884,76	Метод спутниковых геодезических измерений (определений)		
141	444 973,85	4 220 884,74	—	—	Аналитический метод	0,10	
136	444 975,70	4 220 884,77	444 975,70	4 220 884,77		Mt = 0,10	
189	444 975,73	4 220 882,77	444 975,73	4 220 882,77			
134	444 973,73	4 220 882,74	444 973,73	4 220 882,74		0,10	
139	444 973,70	4 220 884,55	—	—			
н133	—	—	444 969,90	4 220 877,85	Метод спутниковых геодезических измерений (определений)	Mt = 0,10	
н175	—	—	444 986,33	4 220 868,63			
н190	—	—	444 986,32	4 220 869,61			
н191	—	—	444 988,32	4 220 869,63			
н173	—	—	444 988,34	4 220 867,63			
179	444 966,97	4 220 875,65	—	—	Аналитический метод	0,10	
178	444 973,83	4 220 871,35	—	—			
192	444 973,81	4 220 873,35	—	—			
193	444 975,81	4 220 873,38	—	—			
177	444 975,83	4 220 871,38	—	—			
176	444 997,89	4 220 857,37	—	—			
2. Сведения о частях границ уточняемого земельного участка с кадастровым номером						54:07:040521:267	:
Обозначение части границ		Горизонтальное проложение (S), м	Описание прохождения части границ			Сведения о согласовании местоположения границ (согласовано/спорное)	
от т.	до т.						
1	2	3	4			5	

1	2	3	4	5
н172	н186	23,24	—	согласовано
н186	н187	34,64		
н187	188	3,39		
188	129	5,46		
129	н137	8,39		
н137	136	1,00		
136	189	2,00		
189	134	2,00		
134	н133	6,21		
н133	н175	18,84		
н175	н190	0,98		
н190	н191	2,00		
н191	н173	2,00		
н173	н172	14,41		

3. Сведения о характеристиках уточняемого земельного участка с кадастровым номером 54:07:040521:267 :

№ п/п	Наименование характеристики	Значение характеристики
1	2	3
1.	Адрес земельного участка	—
1.1.	Сведения о местоположении земельного участка (при отсутствии адреса) в структурированном в соответствии с федеральной информационной адресной системой виде	633227, Российская Федерация, Новосибирская область, Искитимский р-н, Чернореченский п, Транспортная ул
1.2.	Дополнительные сведения о местоположении земельного участка	Новосибирская область, Искитимский район, п.Чернореченский, ул.Транспортная
2.	Площадь земельного участка ± величина погрешности определения (вычисления) площади ($P \pm \Delta P$), м²	$850 \pm 10,00$
3.	Формула, примененная для вычисления предельной погрешности определения площади земельного участка, с подставленными значениями и итоговые (вычисленные) значения	$3,5*0,1*\sqrt{(850)} = 10$
4.	Площадь земельного участка согласно сведениям Единого государственного реестра недвижимости (Ркад), м²	828,00
5.	Оценка расхождения Р и Ркад ($P - P_{кад}$), м²	22
6.	Предельный минимальный и максимальный размеры земельного участка (Рмин и Рмакс), м²	Рмин = Рмин = 800 Рмакс = Рмакс = 3 000

1	2	3
7.	Кадастровый или иной государственный учетный номер (инвентарный) здания, сооружения, объекта незавершенного строительства, расположенного на земельном участке	54:07:040521:270
8.	Вид (виды) разрешенного использования	Для индивидуального жилищного строительства (2.1)
8.1.	Дополнительные сведения об использовании земельного участка	—
9.	Сведения о земельных участках (землях общего пользования, территории общего пользования), посредством которых обеспечивается доступ	—
10.	Иные сведения	—
4. Пояснения к сведениям об уточняемом земельном участке с кадастровым номером		54:07:040521:267 :
1.	—	

Описание местоположения здания, сооружения, объекта незавершенного строительства на земельном участке									
1. Сведения о характерных точках контура объекта недвижимости с кадастровым номером 54:07:040520:150 :									
Система координат МСК НСО, зона 4 Зона № 4									
Обозначение характерных точек границ	Содержатся в Едином государственном реестре недвижимости			Определены в ходе выполнения комплексных кадастровых работ			Метод определения координат	Формулы, примененные для расчета средней квадратической погрешности определения координат характерных точек (Mt), м, с подставленными в такие формулы значениями и итоговые (вычисленные) значения Mt, м	
	координаты, м		Радиус, м	координаты, м		Радиус, м			
	X	Y	R	X	Y	R			
1	2	3	4	5	6	7	8	9	
н1О	—	—	—	444 839,23	4 220 855,72	—	Метод спутниковых геодезических измерений (определений)	Mt = 0,10	
н2О	—	—	—	444 847,82	4 220 866,52	—			
н3О	—	—	—	444 840,19	4 220 872,59	—			
н4О	—	—	—	444 831,60	4 220 861,79	—			
н1О	—	—	—	444 839,23	4 220 855,72	—			
2. Сведения о характеристиках объекта недвижимости с кадастровым номером 54:07:040520:150 :									
№ п/п	Наименование характеристики				Значение характеристики				
1	2				3				
1.	Вид объекта недвижимости				Здание				
2.	Ранее присвоенный государственный учетный номер (инвентарный) здания, сооружения, объекта незавершенного строительства				Инвентарный номер 79/09/0211/00:0000/А				
3.	Кадастровый номер земельного участка (земельных участков), в границах которого (которых) расположены здание, сооружение, объект незавершенного строительства				54:07:040521:6				
4.	Уникальный учетный номер кадастрового квартала, в границах которого расположены здание, сооружение, объект незавершенного строительства				54:07:040520				

1	2					3		
5.	Адрес здания, сооружения, объекта незавершенного строительства					—		
5.1.	Сведения о местоположении здания, сооружения, объекта незавершенного строительства (при отсутствии адреса) в структурированном в соответствии с федеральной информационной адресной системой виде					Российская Федерация, Новосибирская область, Искитимский р-н, Чернореченский п, Майская ул, д 18		
5.2.	Дополнительные сведения о местоположении					Новосибирская область, р-н. Искитимский, п. Чернореченский, ул. Майская, д. 18		
6.	Иные сведения					—		
3. Пояснения к сведениям об объекте недвижимости с кадастровым номером 54:07:040520:150 :								
1.	—							
1. Сведения о характерных точках контура объекта недвижимости с кадастровым номером 54:07:040520:163 :								
Система координат МСК НСО, зона 4 Зона № 4								
Обозначение характерных точек границ	Содержатся в Едином государственном реестре недвижимости			Определены в ходе выполнения комплексных кадастровых работ			Метод определения координат	Формулы, примененные для расчета средней квадратической погрешности определения координат характерных точек (Mt), м, с подставленными в такие формулы значениями и итоговые (вычисленные) значения Mt, м
	координаты, м		Радиус, м	координаты, м		Радиус, м		
	X	Y	R	X	Y	R		
1	2	3	4	5	6	7	8	9
н5О	—	—	—	444 826,50	4 220 883,43	—	Метод спутниковых геодезических измерений (определений)	Mt = 0,10
н6О	—	—	—	444 817,95	4 220 890,31	—		
н7О	—	—	—	444 811,05	4 220 881,74	—		
н8О	—	—	—	444 815,33	4 220 878,30	—		
н9О	—	—	—	444 813,03	4 220 875,44	—		
н10О	—	—	—	444 817,31	4 220 872,00	—		
н5О	—	—	—	444 826,50	4 220 883,43	—		

2. Сведения о характеристиках объекта недвижимости с кадастровым номером 54:07:040520:163 :									
№ п/п	Наименование характеристики					Значение характеристики			
1	2					3			
1.	Вид объекта недвижимости					Здание			
2.	Ранее присвоенный государственный учетный номер (инвентарный) здания, сооружения, объекта незавершенного строительства					Инвентарный номер 07:02102, Условный номер 54-54-08/050/2009-604			
3.	Кадастровый номер земельного участка (земельных участков), в границах которого (которых) расположены здание, сооружение, объект незавершенного строительства					54:07:040521:5			
4.	Уникальный учетный номер кадастрового квартала, в границах которого расположены здание, сооружение, объект незавершенного строительства					54:07:040520			
5.	Адрес здания, сооружения, объекта незавершенного строительства					—			
5.1.	Сведения о местоположении здания, сооружения, объекта незавершенного строительства (при отсутствии адреса) в структурированном в соответствии с федеральной информационной адресной системой виде					633227, Российская Федерация, Новосибирская область, Искитимский р-н, Чернореченский п, Майская ул, д 20			
5.2.	Дополнительные сведения о местоположении					Российская Федерация, Новосибирская область, муниципальный район Искитимский, сельское поселение Чернореченский сельсовет, поселок Чернореченский, улица Майская, дом 20			
6.	Иные сведения					—			
3. Пояснения к сведениям об объекте недвижимости с кадастровым номером 54:07:040520:163 :									
1.	—								
1. Сведения о характерных точках контура объекта недвижимости с кадастровым номером 54:07:040520:164 :									
Система координат МСК НСО, зона 4 Зона № 4									
Обозначение характерных точек границ	Содержатся в Едином государственном реестре недвижимости			Определены в ходе выполнения комплексных кадастровых работ			Метод определения координат	Формулы, примененные для расчета средней квадратической погрешности определения координат характерных точек (Mt), м, с подставленными в такие формулы значениями и итоговые (вычисленные) значения Mt, м	
	координаты, м		Радиус, м	координаты, м		Радиус, м			
	X	Y	R	X	Y	R			
1	2	3	4	5	6	7	8	9	

1	2	3	4	5	6	7	8	9
н11О	—	—	—	444 794,32	4 220 900,45	—	Метод спутниковых геодезических измерений (определений)	Mt = 0,10
н12О	—	—	—	444 799,04	4 220 906,49	—		
н13О	—	—	—	444 789,18	4 220 914,20	—		
н14О	—	—	—	444 784,46	4 220 908,16	—		
н11О	—	—	—	444 794,32	4 220 900,45	—		

2. Сведения о характеристиках объекта недвижимости с кадастровым номером 54:07:040520:164 :

№ п/п	Наименование характеристики	Значение характеристики
1	2	3
1.	Вид объекта недвижимости	Здание
2.	Ранее присвоенный государственный учетный номер (инвентарный) здания, сооружения, объекта незавершенного строительства	Инвентарный номер 07:02096, Условный номер 54-54-08/050/2009-461
3.	Кадастровый номер земельного участка (земельных участков), в границах которого (которых) расположены здание, сооружение, объект незавершенного строительства	54:07:040521:29
4.	Уникальный учетный номер кадастрового квартала, в границах которого расположены здание, сооружение, объект незавершенного строительства	54:07:040520
5.	Адрес здания, сооружения, объекта незавершенного строительства	—
5.1.	Сведения о местоположении здания, сооружения, объекта незавершенного строительства (при отсутствии адреса) в структурированном в соответствии с федеральной информационной адресной системой виде	Российская Федерация, Новосибирская область, Искитимский р-н, Чернореченский п, Майская ул, д. 22
5.2.	Дополнительные сведения о местоположении	Новосибирская область, р-н. Искитимский, п. Чернореченский, ул. Майская, д. 22
6.	Иные сведения	—

3. Пояснения к сведениям об объекте недвижимости с кадастровым номером 54:07:040520:164 :

1.	—
----	---

1. Сведения о характерных точках контура объекта недвижимости с кадастровым номером 54:07:040520:165 :

Система координат			МСК НСО, зона 4				Зона № 4	
Обозначение характерных точек границ	Содержатся в Едином государственном реестре недвижимости			Определены в ходе выполнения комплексных кадастровых работ			Метод определения координат	Формулы, примененные для расчета средней квадратической погрешности определения координат характерных точек (Mt), м, с подставленными в такие формулы значениями и итоговые (вычисленные) значения Mt, м
	координаты, м		Радиус, м	координаты, м		Радиус, м		
	X	Y	R	X	Y	R		
1	2	3	4	5	6	7	8	9
н15О	—	—	—	444 755,41	4 220 940,71	—	Метод спутниковых геодезических измерений (определений)	Mt = 0,10
н16О	—	—	—	444 746,78	4 220 947,13	—		
н17О	—	—	—	444 740,52	4 220 938,71	—		
н18О	—	—	—	444 740,96	4 220 938,38	—		
н19О	—	—	—	444 739,34	4 220 936,19	—		
н20О	—	—	—	444 747,52	4 220 930,10	—		
н15О	—	—	—	444 755,41	4 220 940,71	—		

2. Сведения о характеристиках объекта недвижимости с кадастровым номером 54:07:040520:165 :

№ п/п	Наименование характеристики	Значение характеристики
1	2	3
1.	Вид объекта недвижимости	Здание
2.	Ранее присвоенный государственный учетный номер (инвентарный) здания, сооружения, объекта незавершенного строительства	Инвентарный номер 07:00988/000:000
3.	Кадастровый номер земельного участка (земельных участков), в границах которого (которых) расположены здание, сооружение, объект незавершенного строительства	54:07:040521:25

1	2	3
4.	Уникальный учетный номер кадастрового квартала, в границах которого расположены здание, сооружение, объект незавершенного строительства	54:07:040520
5.	Адрес здания, сооружения, объекта незавершенного строительства	—
5.1.	Сведения о местоположении здания, сооружения, объекта незавершенного строительства (при отсутствии адреса) в структурированном в соответствии с федеральной информационной адресной системой виде	Российская Федерация, Новосибирская область, Искитимский р-н, Чернореченский п, Майская ул, д 24
5.2.	Дополнительные сведения о местоположении	Новосибирская область, р-н. Искитимский, п. Чернореченский, ул. Майская, д. 24
6.	Иные сведения	—

3. Пояснения к сведениям об объекте недвижимости с кадастровым номером 54:07:040520:165 :		
1.	—	

1. Сведения о характерных точках контура объекта недвижимости с кадастровым номером 54:07:040521:39 :		
Система координат МСК НСО, зона 4 Зона № 4		

Обоз- начение харак- терных точек границ	Содержатся в Едином государственном реестре недвижимости			Определены в ходе выполнения комплексных кадастровых работ			Метод определения координат	Формулы, примененные для расчета средней квадратической погрешности определения координат характерных точек (Mt), м, с подставленными в такие формулы значениями и итоговые (вычисленные) значения Mt, м
	координаты, м		Радиус, м	координаты, м		Радиус, м		
	X	Y	R	X	Y	R		
1	2	3	4	5	6	7	8	9
н61О	—	—	—	444 952,66	4 220 820,30	—	Метод спутниковых геодезических измерений (определений)	Mt = 0,10
н62О	—	—	—	444 959,60	4 220 828,74	—		
н63О	—	—	—	444 946,07	4 220 839,87	—		
н64О	—	—	—	444 939,13	4 220 831,43	—		
н61О	—	—	—	444 952,66	4 220 820,30	—		

2. Сведения о характеристиках объекта недвижимости с кадастровым номером 54:07:040521:39 :								
№ п/п	Наименование характеристики				Значение характеристики			
1	2				3			
1.	Вид объекта недвижимости				Объект незавершённого строительства			
2.	Ранее присвоенный государственный учетный номер (инвентарный) здания, сооружения, объекта незавершенного строительства				Инвентарный номер 07Н:251, Условный номер 54-54-08/019/2008-196			
3.	Кадастровый номер земельного участка (земельных участков), в границах которого (которых) расположены здание, сооружение, объект незавершенного строительства				54:07:040521:9			
4.	Уникальный учетный номер кадастрового квартала, в границах которого расположены здание, сооружение, объект незавершенного строительства				54:07:040521			
5.	Адрес здания, сооружения, объекта незавершенного строительства				—			
5.1.	Сведения о местоположении здания, сооружения, объекта незавершенного строительства (при отсутствии адреса) в структурированном в соответствии с федеральной информационной адресной системой виде				Российская Федерация, Новосибирская область, Искитимский р-н, Чернореченский п, Транспортная ул, д. 14			
5.2.	Дополнительные сведения о местоположении				Новосибирская область, р-н. Искитимский, п. Чернореченский, ул. Транспортная, д. 14			
6.	Иные сведения				—			
3. Пояснения к сведениям об объекте недвижимости с кадастровым номером 54:07:040521:39 :								
1.	—							
1. Сведения о характерных точках контура объекта недвижимости с кадастровым номером 54:07:040521:40 :								
Система координат			МСК НСО, зона 4			Зона № 4		
Обозначение характерных точек границ	Содержатся в Едином государственном реестре недвижимости			Определены в ходе выполнения комплексных кадастровых работ			Метод определения координат	Формулы, примененные для расчета средней квадратической погрешности определения координат характерных точек (Mt), м, с подставленными в такие формулы значениями и итоговые (вычисленные) значения Mt, м
	координаты, м		Радиус, м	координаты, м		Радиус, м		
	X	Y	R	X	Y	R		
1	2	3	4	5	6	7	8	9
н21О	—	—	—	444 876,87	4 220 833,80	—	Метод спутниковых геодезических измерений (определений)	Mt = 0,10

1	2	3	4	5	6	7	8	9
н22О	—	—	—	444 882,61	4 220 840,05	—	Метод спутниковых геодезических измерений (определений)	Mt = 0,10
н23О	—	—	—	444 874,82	4 220 847,21	—		
н24О	—	—	—	444 869,08	4 220 840,96	—		
н21О	—	—	—	444 876,87	4 220 833,80	—		

2. Сведения о характеристиках объекта недвижимости с кадастровым номером 54:07:040521:40 :

№ п/п	Наименование характеристики	Значение характеристики
1	2	3
1.	Вид объекта недвижимости	Здание
2.	Ранее присвоенный государственный учетный номер (инвентарный) здания, сооружения, объекта незавершенного строительства	Инвентарный номер 07:00822, Условный номер 54-54-08/038/2008-097
3.	Кадастровый номер земельного участка (земельных участков), в границах которого (которых) расположены здание, сооружение, объект незавершенного строительства	54:07:040521:31
4.	Уникальный учетный номер кадастрового квартала, в границах которого расположены здание, сооружение, объект незавершенного строительства	54:07:040521
5.	Адрес здания, сооружения, объекта незавершенного строительства	—
5.1.	Сведения о местоположении здания, сооружения, объекта незавершенного строительства (при отсутствии адреса) в структурированном в соответствии с федеральной информационной адресной системой виде	Российская Федерация, Новосибирская область, Искитимский р-н, Чернореченский п, Майская ул, д 14
5.2.	Дополнительные сведения о местоположении	Новосибирская область, р-н. Искитимский, п. Чернореченский, ул. Майская, д. 14
6.	Иные сведения	—

3. Пояснения к сведениям об объекте недвижимости с кадастровым номером 54:07:040521:40 :

1.	—
----	---

1. Сведения о характерных точках контура объекта недвижимости с кадастровым номером 54:07:040521:41 :

Система координат МСК НСО, зона 4							Зона № 4	
Обозначение характерных точек границ	Содержатся в Едином государственном реестре недвижимости			Определены в ходе выполнения комплексных кадастровых работ			Метод определения координат	Формулы, примененные для расчета средней квадратической погрешности определения координат характерных точек (Mt), м, с подставленными в такие формулы значениями и итоговые (вычисленные) значения Mt, м
	координаты, м		Радиус, м	координаты, м		Радиус, м		
	X	Y	R	X	Y	R		
1	2	3	4	5	6	7	8	9
н25О	—	—	—	444 945,27	4 220 790,07	—	Метод спутниковых геодезических измерений (определений)	Mt = 0,10
н26О	—	—	—	444 940,04	4 220 794,30	—		
н27О	—	—	—	444 938,66	4 220 792,59	—		
н28О	—	—	—	444 936,50	4 220 794,33	—		
н29О	—	—	—	444 931,51	4 220 788,17	—		
н30О	—	—	—	444 933,67	4 220 786,42	—		
н31О	—	—	—	444 932,33	4 220 784,76	—		
н32О	—	—	—	444 933,19	4 220 784,06	—		
н33О	—	—	—	444 931,79	4 220 782,33	—		
н34О	—	—	—	444 936,15	4 220 778,80	—		
н25О	—	—	—	444 945,27	4 220 790,07	—		

2. Сведения о характеристиках объекта недвижимости с кадастровым номером 54:07:040521:41 :

№ п/п	Наименование характеристики	Значение характеристики
1	2	3
1.	Вид объекта недвижимости	Здание

1	2	3
2.	Ранее присвоенный государственный учетный номер (инвентарный) здания, сооружения, объекта незавершенного строительства	Инвентарный номер 07:02447, Условный номер 54-54-08/032/2012-342
3.	Кадастровый номер земельного участка (земельных участков), в границах которого (которых) расположены здание, сооружение, объект незавершенного строительства	54:07:040521:36
4.	Уникальный учетный номер кадастрового квартала, в границах которого расположены здание, сооружение, объект незавершенного строительства	54:07:040521
5.	Адрес здания, сооружения, объекта незавершенного строительства	—
5.1.	Сведения о местоположении здания, сооружения, объекта незавершенного строительства (при отсутствии адреса) в структурированном в соответствии с федеральной информационной адресной системой виде	Российская Федерация, Новосибирская область, Искитимский р-н, Чернореченский п, Майская ул, д 8
5.2.	Дополнительные сведения о местоположении	Новосибирская область, р-н. Искитимский, п. Чернореченский, ул. Майская, д. 8
6.	Иные сведения	—

3. Пояснения к сведениям об объекте недвижимости с кадастровым номером 54:07:040521:41 :

1.	—
----	---

1. Сведения о характерных точках контура объекта недвижимости с кадастровым номером 54:07:040521:42 :

Система координат <u>МСК НСО, зона 4</u>							Зона № <u>4</u>	
Обозначение характерных точек границ	Содержатся в Едином государственном реестре недвижимости			Определены в ходе выполнения комплексных кадастровых работ			Метод определения координат	Формулы, примененные для расчета средней квадратической погрешности определения координат характерных точек (Mt), м, с подставленными в такие формулы значениями и итоговые (вычисленные) значения Mt, м
	координаты, м		Радиус, м	координаты, м		Радиус, м		
	X	Y	R	X	Y	R		
1	2	3	4	5	6	7	8	9
н350	—	—	—	445 041,12	4 220 672,25	—	Метод спутниковых геодезических измерений (определений)	Mt = 0,10
н360	—	—	—	445 044,13	4 220 676,91	—		
н370	—	—	—	445 032,89	4 220 684,17	—		

1	2	3	4	5	6	7	8	9
н38О	—	—	—	445 029,88	4 220 679,52	—	Метод спутниковых геодезических измерений (определений)	Mt = 0,10
н39О	—	—	—	445 033,77	4 220 677,00	—		
н40О	—	—	—	445 032,34	4 220 674,79	—		
н41О	—	—	—	445 035,91	4 220 672,48	—		
н42О	—	—	—	445 037,35	4 220 674,69	—		
н35О	—	—	—	445 041,12	4 220 672,25	—		

2. Сведения о характеристиках объекта недвижимости с кадастровым номером 54:07:040521:42 :

№ п/п	Наименование характеристики	Значение характеристики
1	2	3
1.	Вид объекта недвижимости	Здание
2.	Ранее присвоенный государственный учетный номер (инвентарный) здания, сооружения, объекта незавершенного строительства	—
3.	Кадастровый номер земельного участка (земельных участков), в границах которого (которых) расположены здание, сооружение, объект незавершенного строительства	54:07:040521:56
4.	Уникальный учетный номер кадастрового квартала, в границах которого расположены здание, сооружение, объект незавершенного строительства	54:07:040521
5.	Адрес здания, сооружения, объекта незавершенного строительства	—
5.1.	Сведения о местоположении здания, сооружения, объекта незавершенного строительства (при отсутствии адреса) в структурированном в соответствии с федеральной информационной адресной системой виде	Российская Федерация, Новосибирская область, Искитимский р-н, Чернореченский п, Степная ул, д 29
5.2.	Дополнительные сведения о местоположении	Новосибирская область, р-н. Искитимский, п. Чернореченский, ул. Степная, д. 29
6.	Иные сведения	—

3. Пояснения к сведениям об объекте недвижимости с кадастровым номером 54:07:040521:42 :

1.	—
----	---

1. Сведения о характерных точках контура объекта недвижимости с кадастровым номером 54:07:040521:43 :

Система координат МСК НСО, зона 4							Зона № 4	
Обозначение характерных точек границ	Содержатся в Едином государственном реестре недвижимости			Определены в ходе выполнения комплексных кадастровых работ			Метод определения координат	Формулы, примененные для расчета средней квадратической погрешности определения координат характерных точек (Mt), м, с подставленными в такие формулы значениями и итоговые (вычисленные) значения Mt, м
	координаты, м		Радиус, м	координаты, м		Радиус, м		
	X	Y	R	X	Y	R		
1	2	3	4	5	6	7	8	9
н43О	—	—	—	445 054,18	4 220 685,44	—	Метод спутниковых геодезических измерений (определений)	Mt = 0,10
н44О	—	—	—	445 062,02	4 220 697,17	—		
н45О	—	—	—	445 059,36	4 220 698,95	—		
н46О	—	—	—	445 058,73	4 220 698,02	—		
н47О	—	—	—	445 051,46	4 220 702,88	—		
н48О	—	—	—	445 044,24	4 220 692,08	—		
н43О	—	—	—	445 054,18	4 220 685,44	—		

2. Сведения о характеристиках объекта недвижимости с кадастровым номером 54:07:040521:43 :

№ п/п	Наименование характеристики	Значение характеристики
1	2	3
1.	Вид объекта недвижимости	Здание
2.	Ранее присвоенный государственный учетный номер (инвентарный) здания, сооружения, объекта незавершенного строительства	Инвентарный номер 79/08/0072/00:0000/А, Условный номер 54:07:040521:0003:79/08/0072/00:0000/А
3.	Кадастровый номер земельного участка (земельных участков), в границах которого (которых) расположены здание, сооружение, объект незавершенного строительства	54:07:040521:3

1	2					3				
4.	Уникальный учетный номер кадастрового квартала, в границах которого расположены здание, сооружение, объект незавершенного строительства					54:07:040521				
5.	Адрес здания, сооружения, объекта незавершенного строительства					—				
5.1.	Сведения о местоположении здания, сооружения, объекта незавершенного строительства (при отсутствии адреса) в структурированном в соответствии с федеральной информационной адресной системой виде					Российская Федерация, Новосибирская область, Искитимский р-н, Чернореченский п, Степная ул, д 27				
5.2.	Дополнительные сведения о местоположении					Новосибирская область, р-н. Искитимский, п. Чернореченский, ул. Степная, д. 27				
6.	Иные сведения					—				
3. Пояснения к сведениям об объекте недвижимости с кадастровым номером 54:07:040521:43 :										
1.	—									
1. Сведения о характерных точках контура объекта недвижимости с кадастровым номером 54:07:040521:44 :										
Система координат МСК НСО, зона 4 Зона № 4										
Обоз- начение харак- терных точек границ	Содержатся в Едином государственном реестре недвижимости			Определены в ходе выполнения комплексных кадастровых работ			Метод определения координат	Формулы, примененные для расчета средней квадратической погрешности определения координат характерных точек (Mt), м, с подставленными в такие формулы значениями и итоговые (вычисленные) значения Mt, м		
	координаты, м		Радиус, м	координаты, м		Радиус, м				
	X	Y	R	X	Y	R				
1	2	3	4	5	6	7	8	9		
н49О	—	—	—	444 853,99	4 220 847,49	—	Метод спутниковых геодезических измерений (определений)	Mt = 0,10		
н50О	—	—	—	444 863,19	4 220 857,68	—				
н51О	—	—	—	444 855,96	4 220 864,22	—				
н52О	—	—	—	444 846,76	4 220 854,03	—				
н49О	—	—	—	444 853,99	4 220 847,49	—				

2. Сведения о характеристиках объекта недвижимости с кадастровым номером 54:07:040521:44 :								
№ п/п	Наименование характеристики				Значение характеристики			
1	2				3			
1.	Вид объекта недвижимости				Здание			
2.	Ранее присвоенный государственный учетный номер (инвентарный) здания, сооружения, объекта незавершенного строительства				Инвентарный номер 07:01580, Условный номер 54-54-08/038/2008-636			
3.	Кадастровый номер земельного участка (земельных участков), в границах которого (которых) расположены здание, сооружение, объект незавершенного строительства				54:07:040521:17			
4.	Уникальный учетный номер кадастрового квартала, в границах которого расположены здание, сооружение, объект незавершенного строительства				54:07:040521			
5.	Адрес здания, сооружения, объекта незавершенного строительства				—			
5.1.	Сведения о местоположении здания, сооружения, объекта незавершенного строительства (при отсутствии адреса) в структурированном в соответствии с федеральной информационной адресной системой виде				Российская Федерация, Новосибирская область, Искитимский р-н, Чернореченский п, Майская ул, д 16			
5.2.	Дополнительные сведения о местоположении				Новосибирская область, р-н. Искитимский, п. Чернореченский, ул. Майская, д. 16			
6.	Иные сведения				—			
3. Пояснения к сведениям об объекте недвижимости с кадастровым номером 54:07:040521:44 :								
1.	—							
1. Сведения о характерных точках контура объекта недвижимости с кадастровым номером 54:07:040521:45 :								
Система координат			МСК НСО, зона 4			Зона № 4		
Обозначение характерных точек границ	Содержатся в Едином государственном реестре недвижимости			Определены в ходе выполнения комплексных кадастровых работ			Метод определения координат	Формулы, примененные для расчета средней квадратической погрешности определения координат характерных точек (Mt), м, с подставленными в такие формулы значениями и итоговые (вычисленные) значения Mt, м
	координаты, м		Радиус, м	координаты, м		Радиус, м		
	X	Y	R	X	Y	R		
1	2	3	4	5	6	7	8	9
н53О	—	—	—	444 985,18	4 220 750,59	—	Метод спутниковых геодезических измерений (определений)	Mt = 0,10

1	2	3	4	5	6	7	8	9
н54О	—	—	—	444 989,38	4 220 756,31	—	Метод спутниковых геодезических измерений (определений)	Mt = 0,10
н55О	—	—	—	444 971,67	4 220 769,31	—		
н56О	—	—	—	444 967,47	4 220 763,59	—		
н53О	—	—	—	444 985,18	4 220 750,59	—		

2. Сведения о характеристиках объекта недвижимости с кадастровым номером 54:07:040521:45 :

№ п/п	Наименование характеристики	Значение характеристики
1	2	3
1.	Вид объекта недвижимости	Здание
2.	Ранее присвоенный государственный учетный номер (инвентарный) здания, сооружения, объекта незавершенного строительства	Инвентарный номер 79/09/0196/00:0000/А
3.	Кадастровый номер земельного участка (земельных участков), в границах которого (которых) расположены здание, сооружение, объект незавершенного строительства	54:07:040521:20
4.	Уникальный учетный номер кадастрового квартала, в границах которого расположены здание, сооружение, объект незавершенного строительства	54:07:040521
5.	Адрес здания, сооружения, объекта незавершенного строительства	—
5.1.	Сведения о местоположении здания, сооружения, объекта незавершенного строительства (при отсутствии адреса) в структурированном в соответствии с федеральной информационной адресной системой виде	Российская Федерация, Новосибирская область, Искитимский р-н, Чернореченский п, Майская ул, д 4
5.2.	Дополнительные сведения о местоположении	Новосибирская область, р-н. Искитимский, п. Чернореченский, ул. Майская, д. 4
6.	Иные сведения	—

3. Пояснения к сведениям об объекте недвижимости с кадастровым номером 54:07:040521:45 :

1.	—
----	---

1. Сведения о характерных точках контура объекта недвижимости с кадастровым номером 54:07:040521:46 :

Система координат			МСК НСО, зона 4				Зона № 4	
Обозначение характерных точек границ	Содержатся в Едином государственном реестре недвижимости			Определены в ходе выполнения комплексных кадастровых работ			Метод определения координат	Формулы, примененные для расчета средней квадратической погрешности определения координат характерных точек (Mt), м, с подставленными в такие формулы значениями и итоговые (вычисленные) значения Mt, м
	координаты, м		Радиус, м	координаты, м		Радиус, м		
	X	Y	R	X	Y	R		
1	2	3	4	5	6	7	8	9
н57О	—	—	—	444 954,05	4 220 772,83	—	Метод спутниковых геодезических измерений (определений)	Mt = 0,10
н58О	—	—	—	444 959,79	4 220 780,03	—		
н59О	—	—	—	444 950,60	4 220 787,36	—		
н60О	—	—	—	444 944,86	4 220 780,15	—		
н57О	—	—	—	444 954,05	4 220 772,83	—		

2. Сведения о характеристиках объекта недвижимости с кадастровым номером 54:07:040521:46 :

№ п/п	Наименование характеристики	Значение характеристики
1	2	3
1.	Вид объекта недвижимости	Здание
2.	Ранее присвоенный государственный учетный номер (инвентарный) здания, сооружения, объекта незавершенного строительства	Инвентарный номер 07:00786/000:000, Условный номер 54:07:040521:0022:07:00786/000:000
3.	Кадастровый номер земельного участка (земельных участков), в границах которого (которых) расположены здание, сооружение, объект незавершенного строительства	54:07:040521:22
4.	Уникальный учетный номер кадастрового квартала, в границах которого расположены здание, сооружение, объект незавершенного строительства	54:07:040521

1	2					3		
5.	Адрес здания, сооружения, объекта незавершенного строительства					—		
5.1.	Сведения о местоположении здания, сооружения, объекта незавершенного строительства (при отсутствии адреса) в структурированном в соответствии с федеральной информационной адресной системой виде					Российская Федерация, Новосибирская область, Искитимский р-н, Чернореченский п, Майская ул, д 6		
5.2.	Дополнительные сведения о местоположении					Новосибирская область, р-н. Искитимский, п. Чернореченский, ул. Майская, д. 6		
6.	Иные сведения					—		
3. Пояснения к сведениям об объекте недвижимости с кадастровым номером 54:07:040521:46 :								
1.	—							
1. Сведения о характерных точках контура объекта недвижимости с кадастровым номером 54:07:040522:37 :								
Система координат МСК НСО, зона 4 Зона № 4								
Обоз- начение харак- терных точек границ	Содержатся в Едином государственном реестре недвижимости			Определены в ходе выполнения комплексных кадастровых работ			Метод определения координат	Формулы, примененные для расчета средней квадратической погрешности определения координат характерных точек (Mt), м, с подставленными в такие формулы значениями и итоговые (вычисленные) значения Mt, м
	координаты, м		Радиус, м	координаты, м		Радиус, м		
	X	Y	R	X	Y	R		
1	2	3	4	5	6	7	8	9
н65О	—	—	—	445 017,16	4 220 733,66	—	Метод спутниковых геодезических измерений (определений)	Mt = 0,10
н66О	—	—	—	445 013,42	4 220 736,34	—		
н67О	—	—	—	445 012,53	4 220 735,09	—		
н68О	—	—	—	445 008,79	4 220 737,76	—		
н69О	—	—	—	445 007,99	4 220 736,64	—		
н70О	—	—	—	445 005,23	4 220 738,62	—		
н71О	—	—	—	445 000,98	4 220 732,67	—		

1	2	3	4	5	6	7	8	9
н72О	—	—	—	445 006,09	4 220 729,01	—	Метод спутниковых геодезических измерений (определений)	Mt = 0,10
н73О	—	—	—	445 004,37	4 220 726,61	—		
н74О	—	—	—	445 009,49	4 220 722,95	—		
н65О	—	—	—	445 017,16	4 220 733,66	—		

2. Сведения о характеристиках объекта недвижимости с кадастровым номером 54:07:040522:37 :

№ п/п	Наименование характеристики	Значение характеристики
1	2	3
1.	Вид объекта недвижимости	Здание
2.	Ранее присвоенный государственный учетный номер (инвентарный) здания, сооружения, объекта незавершенного строительства	Инвентарный номер 79/09/0199/00:0000/А
3.	Кадастровый номер земельного участка (земельных участков), в границах которого (которых) расположены здание, сооружение, объект незавершенного строительства	54:07:040521:61, 54:07:040522:14
4.	Уникальный учетный номер кадастрового квартала, в границах которого расположены здание, сооружение, объект незавершенного строительства	54:07:040522
5.	Адрес здания, сооружения, объекта незавершенного строительства	—
5.1.	Сведения о местоположении здания, сооружения, объекта незавершенного строительства (при отсутствии адреса) в структурированном в соответствии с федеральной информационной адресной системой виде	Российская Федерация, Новосибирская область, Искитимский р-н, Чернореченский п, Майская ул, д. 2
5.2.	Дополнительные сведения о местоположении	Новосибирская область, р-н. Искитимский, п. Чернореченский, ул. Майская, д. 2
6.	Иные сведения	—

3. Пояснения к сведениям об объекте недвижимости с кадастровым номером 54:07:040522:37 :

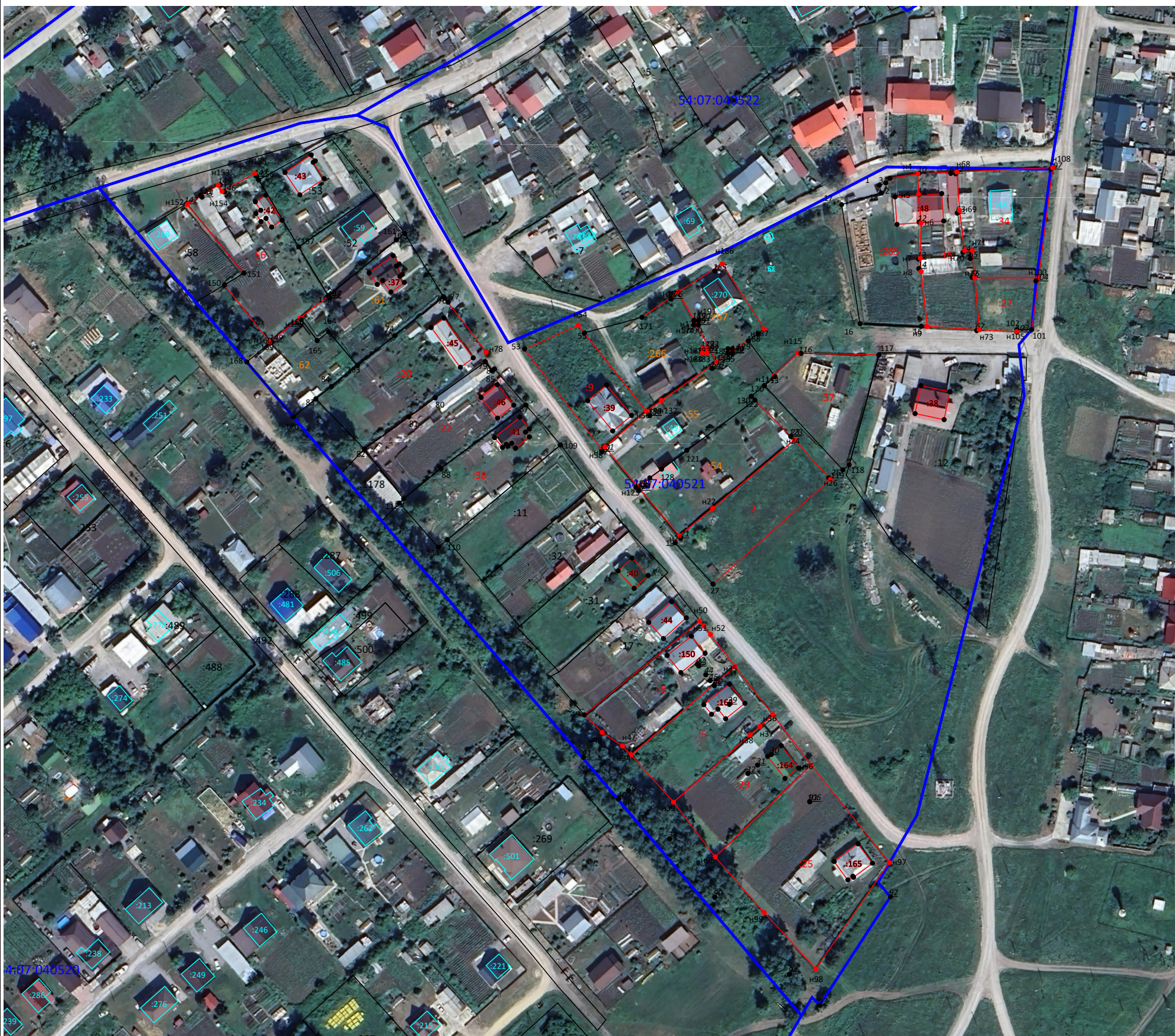
1.	—
----	---

1. Сведения о характерных точках контура объекта недвижимости с кадастровым номером							54:07:040522:38	
Система координат				МСК НСО, зона 4			Зона № 4	
Обозначение характерных точек границ	Содержатся в Едином государственном реестре недвижимости			Определены в ходе выполнения комплексных кадастровых работ			Метод определения координат	Формулы, примененные для расчета средней квадратической погрешности определения координат характерных точек (Mt), м, с подставленными в такие формулы значениями и итоговые (вычисленные) значения Mt, м
	координаты, м		Радиус, м	координаты, м		Радиус, м		
	X	Y	R	X	Y	R		
1	2	3	4	5	6	7	8	9
н75О	—	—	—	444 959,29	4 220 968,68	—	Метод спутниковых геодезических измерений (определений)	Mt = 0,10
н76О	—	—	—	444 956,61	4 220 981,62	—		
н77О	—	—	—	444 944,19	4 220 979,05	—		
н78О	—	—	—	444 946,88	4 220 966,11	—		
н75О	—	—	—	444 959,29	4 220 968,68	—		
2. Сведения о характеристиках объекта недвижимости с кадастровым номером							54:07:040522:38	
№ п/п	Наименование характеристики			Значение характеристики				
1	2			3				
1.	Вид объекта недвижимости			Здание				
2.	Ранее присвоенный государственный учетный номер (инвентарный) здания, сооружения, объекта незавершенного строительства			Инвентарный номер 79/12/0025/00:0000/А, Условный номер 54-54-08/070/2011-721				
3.	Кадастровый номер земельного участка (земельных участков), в границах которого (которых) расположены здание, сооружение, объект незавершенного строительства			54:07:040522:12				
4.	Уникальный учетный номер кадастрового квартала, в границах которого расположены здание, сооружение, объект незавершенного строительства			54:07:040522				

1	2					3		
5.	Адрес здания, сооружения, объекта незавершенного строительства					—		
5.1.	Сведения о местоположении здания, сооружения, объекта незавершенного строительства (при отсутствии адреса) в структурированном в соответствии с федеральной информационной адресной системой виде					Российская Федерация, Новосибирская область, Искитимский р-н, Чернореченский п, Транспортная ул, д. 7		
5.2.	Дополнительные сведения о местоположении					Новосибирская область, р-н. Искитимский, п. Чернореченский, ул. Транспортная, д. 7		
6.	Иные сведения					—		
3. Пояснения к сведениям об объекте недвижимости с кадастровым номером 54:07:040522:38 :								
1.	—							
1. Сведения о характерных точках контура объекта недвижимости с кадастровым номером 54:07:040522:48 :								
Система координат МСК НСО, зона 4 Зона № 4								
Обоз- начение харак- терных точек границ	Содержатся в Едином государственном реестре недвижимости			Определены в ходе выполнения комплексных кадастровых работ			Метод определения координат	Формулы, примененные для расчета средней квадратической погрешности определения координат характерных точек (Mt), м, с подставленными в такие формулы значениями и итоговые (вычисленные) значения Mt, м
	координаты, м		Радиус, м	координаты, м		Радиус, м		
	X	Y	R	X	Y	R		
1	2	3	4	5	6	7	8	9
н79О	—	—	—	445 043,32	4 220 957,15	—	Метод спутниковых геодезических измерений (определений)	Mt = 0,10
н80О	—	—	—	445 044,84	4 220 977,96	—		
н81О	—	—	—	445 032,57	4 220 978,85	—		
н82О	—	—	—	445 031,06	4 220 958,04	—		
н79О	—	—	—	445 043,32	4 220 957,15	—		
2. Сведения о характеристиках объекта недвижимости с кадастровым номером 54:07:040522:48 :								
№ п/п	Наименование характеристики					Значение характеристики		
1	2					3		
1.	Вид объекта недвижимости					Здание		

1	2	3
2.	Ранее присвоенный государственный учетный номер (инвентарный) здания, сооружения, объекта незавершенного строительства	—
3.	Кадастровый номер земельного участка (земельных участков), в границах которого (которых) расположены здание, сооружение, объект незавершенного строительства	54:07:040521:15
4.	Уникальный учетный номер кадастрового квартала, в границах которого расположены здание, сооружение, объект незавершенного строительства	54:07:040522
5.	Адрес здания, сооружения, объекта незавершенного строительства	—
5.1.	Сведения о местоположении здания, сооружения, объекта незавершенного строительства (при отсутствии адреса) в структурированном в соответствии с федеральной информационной адресной системой виде	Российская Федерация, Новосибирская область, Искитимский р-н, Чернореченский п, Транспортная ул, д. 6
5.2.	Дополнительные сведения о местоположении	Новосибирская область, р-н. Искитимский, п. Чернореченский, ул. Транспортная, д. 6
6.	Иные сведения	—
3. Пояснения к сведениям об объекте недвижимости с кадастровым номером <u>54:07:040522:48</u> :		
1.	—	

Схема границ земельных участков



Масштаб 1:2 000

Условные обозначения:

- :64** - Кадастровый номер уточняемого здания, сооружения, объекта незавершенного строительства
- :47** - Кадастровый номер уточняемого земельного участка
- :21** - Кадастровый номер исправляемого земельного участка
- :223** - Кадастровый номер исправляемого здания, сооружения, объекта незавершенного строительства
- 7** - Существующая точка, имеющиеся в ЕГРН сведения о которой позволяют однозначно определить ее местоположение
- 5** - Прекращающая существование точка, сведения о которой позволяют однозначно определить ее местоположение
- н1у** - Образуемая точка земельного участка, сведения о которой позволяют однозначно определить ее местоположение
- :37** - Кадастровый номер земельного участка, учтенного в ЕГРН
- - Существующая часть границы, имеющиеся в ЕГРН сведения о которой достаточны для определения ее местоположения
- - Вновь образованная часть границы, сведения о которой достаточны для определения ее местоположения
- :72** - Существующая часть границы контура и кадастровый номер объекта капитального строительства, имеющиеся в ЕГРН сведения о котором достаточны для определения его местоположения
- 36:28:0109002** - Номер кадастрового квартала
- - Граница кадастрового квартала

[illegible]

Масштаб 1:1 500