

ЗАКЛЮЧЕНИЕ

о результатах общественных обсуждений по проекту внесения изменений в правила землепользования и застройки Морозовского сельсовета Искитимского района Новосибирской области

03.07.2024

Новосибирская область
г.Искитим

В целях выявления мнения и учёта интересов жителей Морозовского сельсовета Искитимского района Новосибирской области по проекту внесения изменений в правила землепользования и застройки Морозовского сельсовета Искитимского района Новосибирской области, на основании постановления Главы Искитимского района Новосибирской области от 05.06.2024 № 21-ПГ «О назначении и проведении общественных обсуждений по проекту внесения изменений в правила землепользования и застройки Морозовского сельсовета Искитимского района Новосибирской области» проведены общественные обсуждения по проекту внесения изменений в правила землепользования и застройки Морозовского сельсовета Искитимского района Новосибирской области (далее – Проект изменений).

Оповещение о назначении общественных обсуждений опубликовано в «Вестнике Искитимского района» от 07.06.2024 № 19 и размещено на официальном сайте администрации Искитимского района Новосибирской области (<https://iskitimr.nso.ru/page/4408>).

Срок проведения общественных обсуждений с 07.06.2024 по 05.07.2024.

Срок, в течении которого принимались предложения и замечания участников общественных обсуждений – с 14.06.2024 по 01.07.2024.

По результатам общественных обсуждений подготовлен протокол общественных обсуждений по проекту внесения изменений в правила землепользования и застройки Морозовского сельсовета Искитимского района Новосибирской области от 02.07.2024.

В общественных обсуждениях по Проекту изменений приняли участие – 9 участников (Приложение № 1 к протоколу общественных обсуждений от 02.07.2024).

Внесённые предложения и замечания участников общественных обсуждений:

1. Предложения и замечания граждан, являющихся участниками общественных обсуждений и постоянно проживающих на территории (зарегистрированных), в пределах которой проводятся общественные обсуждения, правообладателей, находящихся в границах этой территории земельных участков и (или) расположенных на них объектов капитального строительства, а также правообладателей помещений, являющихся частью указанных объектов капитального строительства

№ п.	Наименование организации,	Предложения, замечания	Рекомендации организатора
------	---------------------------	------------------------	---------------------------

	ФИО лиц, направивших предложения, замечания		
1	Кочнев Олег Леонидович	Прошу отнести земельный участок с кадастровыми номерами 54:07:000000:2460, 54:07:000000:2459, 54:07:000000:2461, 54:07:057401:7276, 54:07:057401:7501, 54:07:057401:7502, 54:07:057401:7278, 54:07:057401:7277, 54:07:057401:7500, 54:07:057401:7497, 54:07:057401:7282, 54:07:057401:7280, 54:07:057401:7284, 54:07:057401:7283, 54:07:057401:7279, 54:07:057401:7286, 54:07:057401:7281, 54:07:057401:7285 к территориальной зоне: «Зона сельскохозяйственного использования (Си)»	Рекомендуем принять.
2	Котовская Елена Владимировна	Прошу отнести земельный участок с кадастровым номером 54:07:055301:181, к территориальной зоне: «Зона ведения садового хозяйства (Ссх)».	Рекомендуем принять.
3	СНТ «Зеленый дол» (Председатель СНТ «Зеленый дол» Кузнецов Александр Александрович	Прошу отнести земельные участки согласно приложенной схеме (Приложение № 2) границ СНТ «Зеленый дол» к территориальной зоне: «Зона ведения садового хозяйства (Ссх)»	Рекомендуем принять.
4	Кислая В.В. (Доверенность 54 АА 4940606 Кузнецов Александр Александрович)	Прошу отнести земельный участок с кадастровым номером 54:07:055302:145 к территориальной зоне: «Зона ведения садового хозяйства (Ссх)»	Рекомендуем принять.
5	Одеянко Вячеслав Борисович	Прошу отнести земельный участок с кадастровым номером 54:07:057401:7498 к территориальной зоне: «Зона сельскохозяйственного использования (Си)»	Рекомендуем принять.
6	Харченко Николай Константинович	Прошу отнести земельный участок с кадастровым номером 54:07:057401:6672	Рекомендуем принять.
7	ООО «Шкипер»	03.08.2022 г. Общество с ограниченной ответственностью «Шкипер» обратилось в адрес Министерства строительства Новосибирской области с заявлением, о внесении изменений в генеральный план Морозовского сельсовета Искитимского района Новосибирской области. Общество просило учесть на генеральном плане отсутствующие земельные участки и отнести их к функциональной зоне рекреационного назначения. В ответ получено письмо о согласовании предложений Общества 22.05.2024 г. Приказом Министерства строительства Новосибирской области № 88-НПА утвержден генеральный план Морозовского сельсовета Искитимского района Новосибирской области. Территория указанных земель отнесена к зоне рекреационного назначения. Однако согласно правилам землепользования и	Рекомендуем принять.

	<p>застройки Морозовского сельсовета Искитимского района Новосибирской области, утвержденным приказом Министерства строительства Новосибирской области от 22.01.2019 г. № 17, вышеназванные территории относятся к иным территориальным зонам (зона общего пользования водными объектами).</p> <p>Учитывая, что генеральный план является основополагающим документом территориального планирования, определяющим стратегию градостроительного развития территорий и содержащим в себе долгосрочные ориентиры их развития, в случае несоответствия положений генерального плана и правил землепользования и застройки в последние вносятся соответствующие изменения (пп. 1 п. 2 ст. 33 Гр К РФ). Внесение изменений возможно по инициативе заинтересованных физических и юридических лиц (пп. 5 п. 3 ст. 33 Гр К РФ).</p> <p>На основании изложенного прошу внести в правила землепользования и застройки Морозовского сельсовета Искитимского района Новосибирской области информацию о земельных участках, расположенных в кадастровом квартале 54:07:057401 (схемы участков), предусмотреть для них вид территориальной зоны: зона рекреационного назначения - зона объектов отдыха (Р), основной вид разрешенного использования: причалы для маломерных судов (5.4).</p>	
--	---	--

2. Предложения и замечания иных участников общественных обсуждений в соответствии с законодательством о градостроительной деятельности

№ п.	Наименование организации, ФИО лиц, направивших предложения, замечания	Предложения, замечания	Рекомендации организатора
1	Администрация Морозовского сельсовета Искитимского района Новосибирской области	<p>Просим внести изменения в правила землепользования и застройки Морозовского сельсовета Искитимского района Новосибирской области в отношении земельного участка, согласно приложенной схемы (Приложение № 3), расположенного по адресу: 633218, Новосибирская область, Искитимский район, с.Морозово, площадь 37 294 м², заменить территориальную зону данного участка с «Зона застройки индивидуальными жилыми домами в границах земель населенного пункта (нЖин) на территориальную зону - зона территории общего пользования (ТОП).</p> <p>Просим учесть, что особая роль в структуре Морозовского сельсовета отводится его природно-климатическому каркасу, богатство и своеобразие которого трудно переоценить. Природные рельефы и лесные массивы в с.Морозово используются в рекреационных, санитарно-гигиенических и оздоровительных целях.</p>	Рекомендуем отклонить, в связи с несоответствием генеральному плану Морозовского сельсовета

2	Администрация Искитимского района Новосибирской области	<p>1. Отнести земельные участки с кадастровыми номерами 54:07:057401:3816, 54:07:057401:3829, 54:07:057401:3830, 54:07:057401:3831, 54:07:057401:3832, 54:07:057401:3833, 54:07:057401:3834, 54:07:057401:3835, 54:07:057401:3836, 54:07:057401:3837, 54:07:057401:3838, 54:07:057401:3839, 54:07:057401:3840, 54:07:057401:3841, 54:07:057401:3842, 54:07:057401:3843, 54:07:057401:3844, 54:07:057401:3845, 54:07:057401:3846, 54:07:057401:3847, 54:07:057401:3848, 54:07:057401:3849, 54:07:057401:3850, 54:07:057401:3851, 54:07:057401:3852, 54:07:057401:3853, 54:07:057401:3854, 54:07:057401:3855, 54:07:057401:3859, 54:07:057401:3863, 54:07:057401:3867, 54:07:057401:3871, 54:07:057401:3875, 54:07:057401:3856, 54:07:057401:3860, 54:07:057401:3864, 54:07:057401:3868, 54:07:057401:3872, 54:07:057401:3876, 54:07:057401:3857, 54:07:057401:3861, 54:07:057401:3865, 54:07:057401:3869, 54:07:057401:3873, 54:07:057401:3877, 54:07:057401:3858, 54:07:057401:3862, 54:07:057401:3866, 54:07:057401:3870, 54:07:057401:3874, 54:07:057401:3878, 54:07:057401:3879, 54:07:057401:3880, 54:07:057401:3881, 54:07:057401:3882, 54:07:057401:3828, 54:07:057401:3887 и территорию (Приложению № 4) к территориальной зоне: «Зона застройки малоэтажными жилыми домами в границах земель населённых пунктов (нЖмл)» в соответствии с установленной функциональной зоной в генеральном плане Морозовского сельсовета Искитимского района Новосибирской области утверждённый Приказом Министерства строительства Новосибирской области от 22.05.2024 № 88-НПА, (далее - Генеральный план Морозовского сельсовета).</p> <p>2. Отнести земельные участки согласно приложенным схемам (Приложение № 5) к территориальной зоне: «Зона объектов коммунального обслуживания в границах земель населённых пунктов (нИК)».</p> <p>3. Отнести земельные участки с кадастровыми номерами 54:07:055101:282, 54:07:055101:157, 54:07:055101:747, 54:07:055101:398, 54:07:055101:199, 54:07:055101:656, 54:07:055101:658, 54:07:055101:748, 54:07:055101:753, 54:07:055302:22, 54:07:055304:28, 54:07:055304:23, 54:07:055301:24, 54:07:055301:22, 54:07:055301:14, 54:07:055301:35, 54:07:055301:14, 54:07:055301:53, 54:07:055301:21, 54:07:055301:52, 54:07:055301:44, 54:07:055301:55, 54:07:055303:35, 54:07:055301:41, 54:07:055301:34, 54:07:055301:40, 54:07:055301:28, 54:07:055301:65,</p>	Рекомендуем принять.
---	---	---	----------------------

	<p>54:07:055301:51, 54:07:055301:50, 54:07:055301:11, 54:07:055301:10, 54:07:055301:39, 54:07:055302:28, 54:07:055302:23, 54:07:055302:25, 54:07:055302:17, 54:07:055302:14, 54:07:055302:5, 54:07:055302:6, 54:07:055302:24, 54:07:058201:2, 54:07:058201:15, 54:07:058201:14, 54:07:056001:326, 54:07:056001:327, 54:07:056001:328, 54:07:056001:329, 54:07:056001:317, 54:07:056001:325, 54:07:056001:318, 54:07:056001:320, 54:07:056001:316, 54:07:056001:314, 54:07:056001:321, 54:07:056001:312 к территориальной зоне: «Зона ведения садового хозяйства (Ссх)» в соответствии с установленной функциональной зоной в Генеральном плане Морозовского сельсовета).</p> <p>4. Отнести земельные участки с кадастровыми номерами 54:07:050701:147, 54:07:050701:132, 54:07:050701:291, 54:07:050701:73, 54:07:050701:140 к территориальной зоне: «Зона застройки индивидуальными жилыми домами в границах земель населённых пунктов (нЖин)» в соответствии с установленной функциональной зоной в Генеральном плане Морозовского сельсовета.</p> <p>5. Отнести земельные участки с кадастровыми номерами 54:07:050701:478, 54:07:050701:122 к территориальной зоне: «Зона объектов торговли» в соответствии с установленной функциональной зоной в Генеральном плане Морозовского сельсовета.</p> <p>6. Откорректировать территориальные зоны (Зона уличной и дорожной сети (УДС), Зона застройки индивидуальными жилыми домами в границах земель населённых пунктов (нЖин)) согласно Приложению № 6.</p> <p>6. Внести изменения в градостроительный регламент предельных параметров разрешенного строительства, реконструкции в части максимального размера земельного участка территориальной зоны «Зона застройки индивидуальными жилыми домами (Жин)», а также вне зависимости от территориальных зон для отдельных видов разрешённого использования: «Для индивидуального жилищного строительства (2.1)», «Для ведения личного подсобного хозяйства (2.2)»: установив вместо значения 0,3 значение 0,15</p> <p>7. Отобразить зону кладбища согласно генеральному плану Морозовского сельсовета (Приложение №7).</p> <p>8. Границы территории населенного пункта и территориальную зону лесов привести в соответствие с Генеральным планом Морозовского сельсовета.</p>	
--	---	--

По результатам проведения общественных обсуждений по Проекту изменений подготовлено следующее заключение:

1. Общественные обсуждения по Проекту изменений считать состоявшимися.

2. Процедура проведения общественных обсуждений по Проекту изменений осуществлена в соответствии с Градостроительным кодексом Российской Федерации, Федеральным законом от 21.07.2014 №212-ФЗ «Об основах общественного контроля в Российской Федерации», Федеральным законом от 06.10.2003 №131-ФЗ «Об общих принципах организации местного самоуправления в Российской Федерации», Законом Новосибирской области от 18.12.2015 №27-ОЗ «О перераспределении полномочий между органами местного самоуправления муниципальных образований Новосибирской области и органами государственной власти Новосибирской области и внесении изменения в статью 3 Закона Новосибирской области «Об отдельных вопросах организации местного самоуправления в Новосибирской области», постановлением Правительства Новосибирской области от 29.02.2016 №57-п «Об установлении Порядка взаимодействия между органами местного самоуправления муниципальных образований Новосибирской области и министерством строительства Новосибирской области при реализации ими перераспределённых полномочий», Уставом Искитимского муниципального района Новосибирской области, решением Совета депутатов Искитимского района от 19.12.2023 № 211 «Об утверждении Порядка об организации и проведении общественных обсуждений по вопросам градостроительной деятельности на территории Искитимского района Новосибирской области».

3. Рекомендовано утвердить проект внесения изменений в правила землепользования и застройки Морозовского сельсовета Искитимского района.

Председатель

А.И.Колотий

_____ (подпись)

Секретарь

С.В.Строков

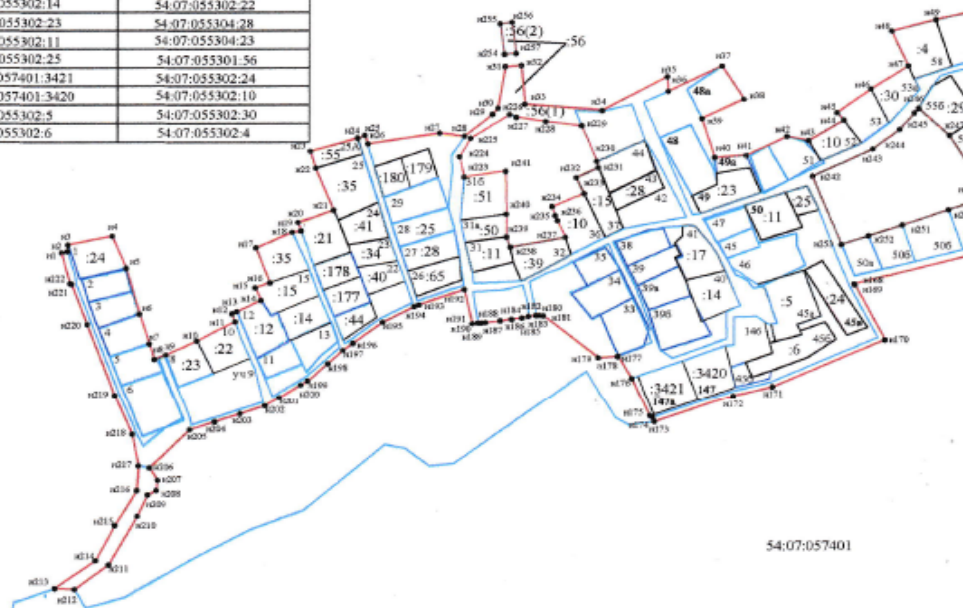
_____ (подпись)

Список участников общественных обсуждений по проекту изменений в правила землепользования и застройки Морозовского сельсовета Искитимского района Новосибирской области:

1. Кочнев Олег Леонидович
2. Котовская Елена Владимировна
3. СНТ «Зеленый дол» (Председатель СНТ «Зеленый дол» Кузнецов Александр Александрович)
4. Кислая В.В. (Доверенность 54 АА 4940606 Кузнецов Александр Александрович)
5. Одеянко Вячеслав Борисович
6. Харченко Николай Константинович
7. ООО «Шкипер»
8. Администрация Морозовского сельсовета Искитимского района Новосибирской области
9. Администрация Искитимского района Новосибирской области

Схема границ СНТ

Список уточненных земельных участков	
54:07:055301:24	54:07:055302:29
54:07:055301:22	54:07:055302:9
54:07:055301:35	54:07:055302:20
54:07:055301:14	54:07:055301:16
54:07:055301:21	54:07:055302:31
54:07:055301:178	54:07:055301:13
54:07:055301:177	54:07:055302:3
54:07:055301:44	54:07:055302:2
54:07:055301:55	54:07:055301:64
54:07:055303:35	54:07:055304:24
54:07:055301:41	54:07:055304:26
54:07:055301:34	54:07:055301:8
54:07:055301:40	54:07:055304:9
54:07:055301:180	54:07:055304:8
54:07:055301:179	54:07:055303:15
54:07:055301:28	54:07:055302:144
54:07:055301:65	54:07:055304:10
54:07:055301:51	54:07:055303:10
54:07:055301:50	54:07:055304:7
54:07:055301:11	54:07:055304:29
54:07:055301:39	54:07:055304:30
54:07:055301:10	54:07:055303:32
54:07:055302:15	54:07:055301:30
54:07:055302:28	54:07:055301:36
54:07:055302:17	54:07:057401:5852
54:07:055302:14	54:07:055302:22
54:07:055302:23	54:07:055304:28
54:07:055302:11	54:07:055304:23
54:07:055302:25	54:07:055301:56
54:07:057401:3421	54:07:055302:24
54:07:057401:3420	54:07:055302:10
54:07:055302:5	54:07:055302:30
54:07:055302:6	54:07:055302:4



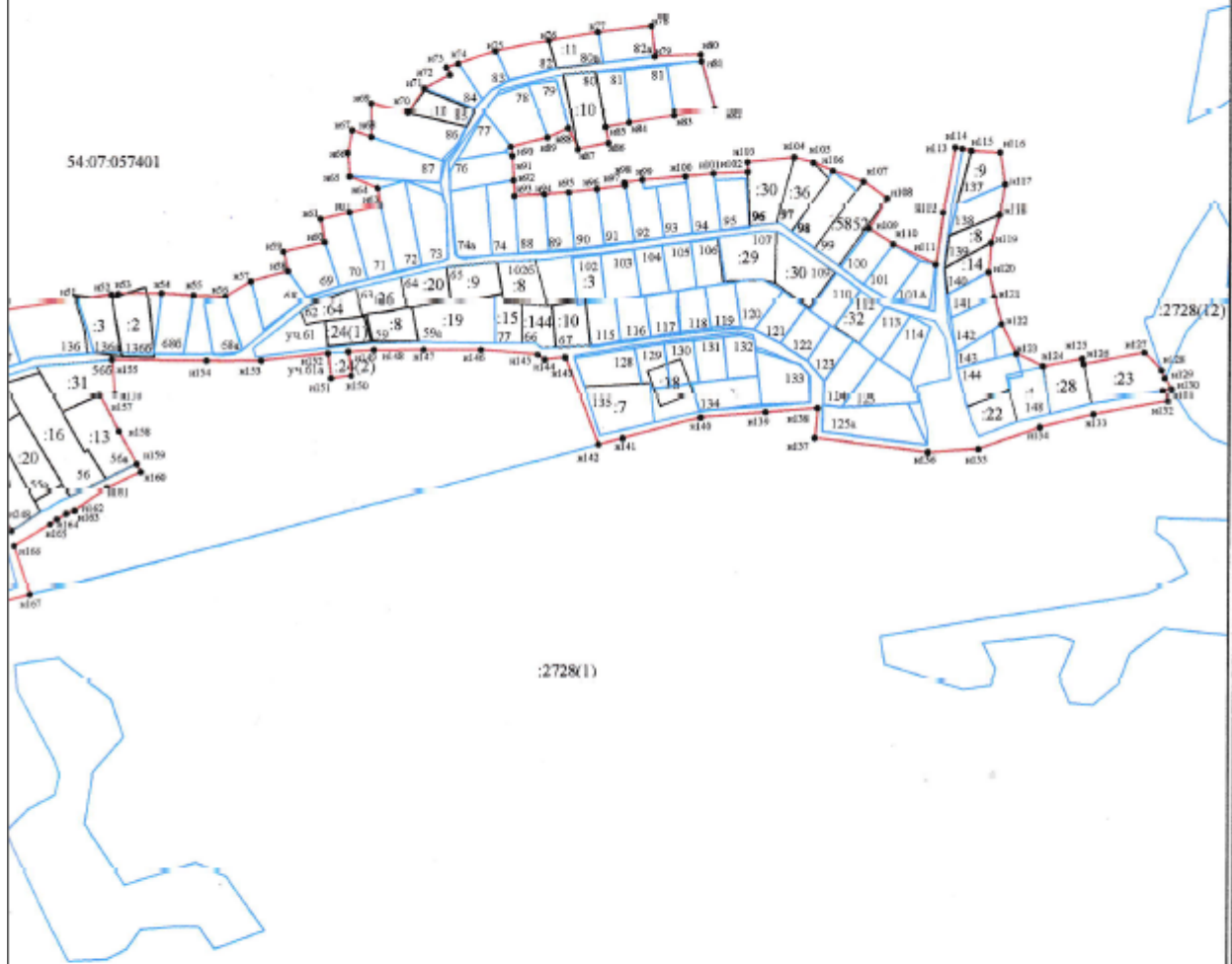
54:07:057401

Масштаб 1:420

Условные обозначения:

- - граница территории СНТ "Зеленый дол"
- - границы по сведениям ЕГРН
- - границы существующих земельных участков
- 56 - кадастровый номер
- 56(1) - кадастровый номер земельного участка СНТ "Зеленый дол"

"Зеленый дол"



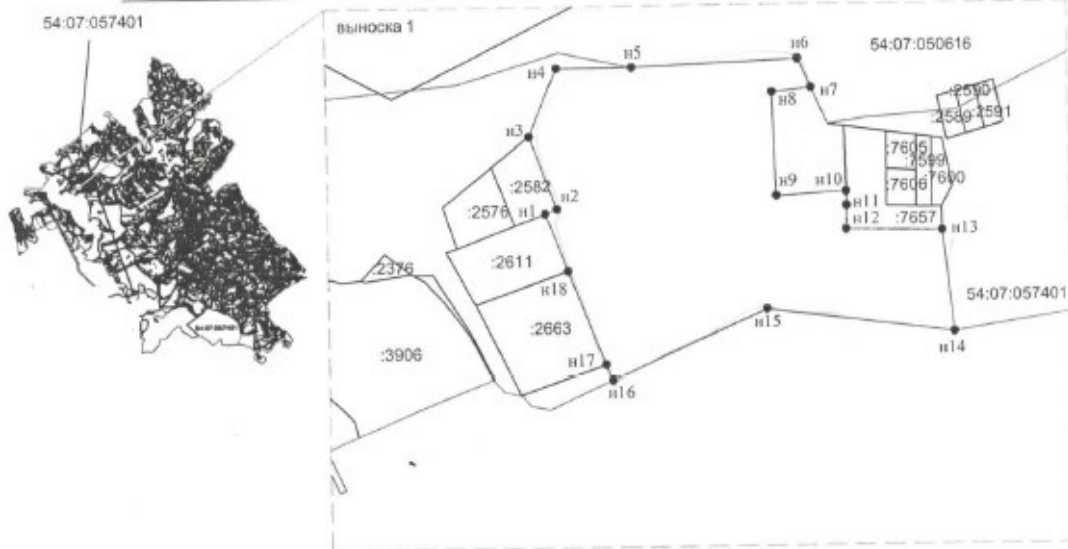
Приложение № 3
к протоколу общественных
обсуждений от 02.07.2024

Утверждена

_____ (наименование документа об утверждении, включая наименование)
 _____ (орган государственной власти или орган местного самоуправления, принявший решение об утверждении схемы)
 _____ (или подписавших соглашение о перераспределении земельных участков)
 от _____ № _____

Схема расположения земельного участка или земельных участков на
кадастровом плане территории

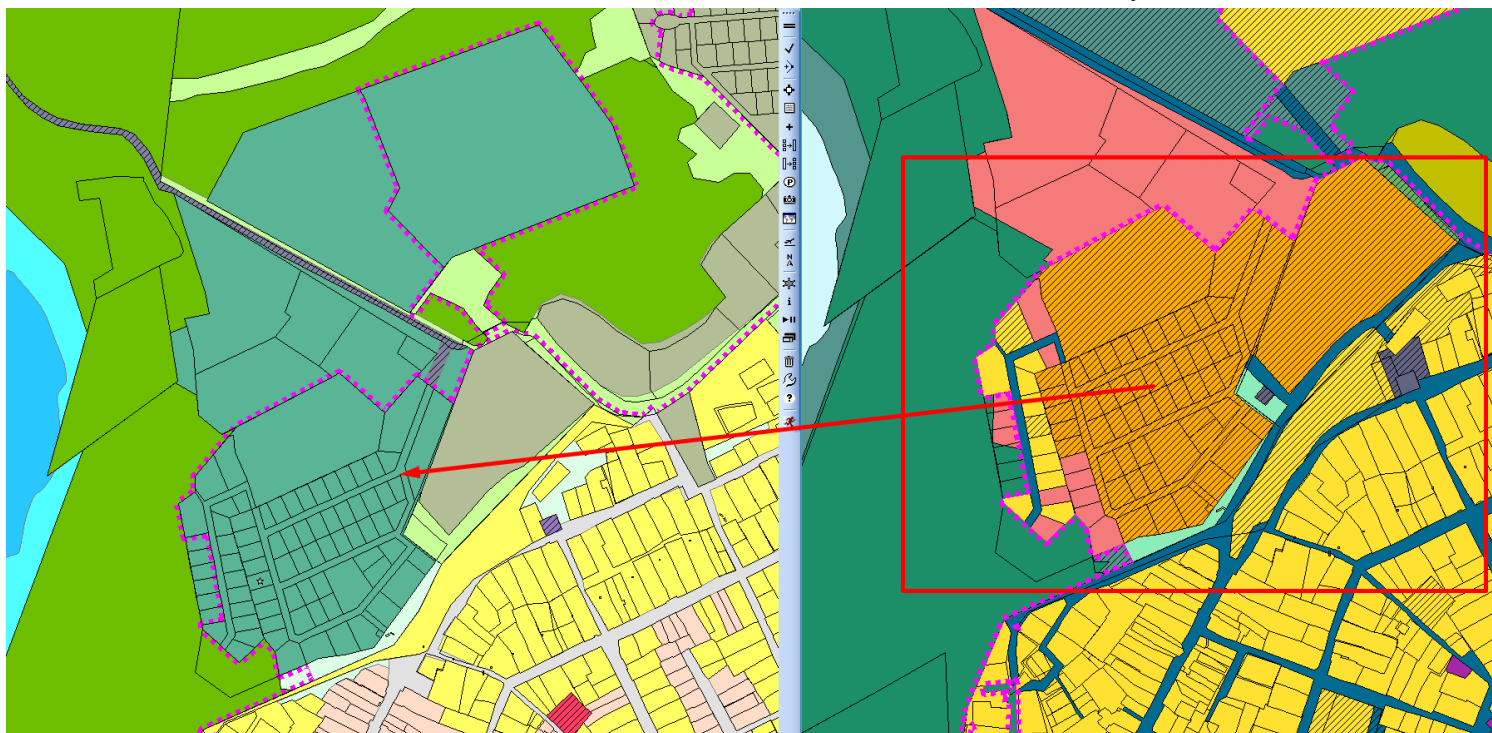
Условный номер земельного участка			
Площадь земельного участка		37294 м ²	
Обозначение характерных точек границы	Координаты, м		
	X	Y	
1	2	3	
n1	458065,52	4217081,40	
n2	458068,53	4217089,39	
n3	458118,28	4217071,00	
n4	458165,15	4217090,43	
n5	458165,17	4217141,66	
n6	458169,96	4217254,14	
n7	458150,06	4217262,85	
n8	458147,02	4217236,72	
n9	458075,97	4217238,47	
n10	458078,55	4217285,62	
n11	458068,80	4217285,75	
n12	458052,82	4217285,33	
n13	458051,36	4217330,75	
n14	437981,66	4217357,98	
n15	457998,77	4217231,13	
n16	457950,81	4217125,90	
n17	457961,66	4217121,33	
n18	458026,22	4217096,49	
n1	458065,52	4217081,40	



Условные обозначения:

- - вновь образованная часть границы, сведения о которой достаточны для определения ее местоположения
- - существующая часть границы, имеющиеся в ЕГРН сведения о которой достаточны для определения ее местоположения
- n1 - обозначение характерной точки границ земельного участка, полученной при проведении кадастровых работ
- — — - проезд
- — — - граница кадастрового квартала

Приложение № 4
к протоколу общественных
обсуждений от 02.07.2024



Приложение № 5
к протоколу общественных
обсуждений от 02.07.2024

УТВЕРЖДЕНА

приказом ДМчЗОНСО

№ 1191 от " 12" 05. 2022 г.

Схема расположения земельного участка или земельных участков на кадастровом плане территории

Условный номер земельного участка _____		
Площадь	2538 м ²	Система координат МСК НСО, зона 4
Обозначение характерных точек границ	Координаты, м	
	X	Y
1	463228.120	4228593.738
2	463234.520	4228600.937
3	463253.845	4228631.929
4	463257.225	4228671.466
5	463255.930	4228681.851
6	463252.975	4228684.772
7	463238.615	4228671.294
8	463217.780	4228638.323
9	463196.920	4228617.738

Масштаб 1:2000

Условные обозначения:
 — граница проектируемого земельного участка
 - - - - - границы объектов недвижимости, сведения о которых содержатся в ЕИРН

Утверждена

(наименование документа об утверждении, включая
наименования органов государственной власти или
органов местного самоуправления, принявших
решение об утверждении схемы или подписавших
соглашение о перераспределении земельных
участков)
от _____ N _____

**Схема расположения земельного участка или земельных участков
на кадастровом плане территории**

Условный номер земельного участка: -		
Площадь земельного участка 237 кв.м.		
Обозначение характерных точек границ	Координаты	
	X	Y
1	463990.70	4227846.92
2	463984.41	4227858.74
3	463969.33	4227848.73
4	463976.84	4227837.20

Масштаб 1:200

Система координат МСК НСО зона 4

Местоположение земельного участка: Новосибирская область, Искитимский район, с. Нижний Коен, ул. Заречная

Условные обозначения:

- изображение границ учтенных земельных участков
- изображение границ образуемого земельного участка
- 54:07:050701:152— кадастровый номер учтенного земельного участка
- . 1 —характерная точка границы, сведения о которой позволяют однозначно определить ее положение на местности
- 54:07:050701 — кадастровый номер кадастрового квартала

Утверждена

(наименование документа об утверждении, включая

наименования органов государственной власти или

органов местного самоуправления, принявших

решение об утверждении схемы или подписавших
соглашение о перераспределении земельных
участков)

от _____ N _____

**Схема расположения земельного участка или земельных участков
на кадастровом плане территории**

Условный номер земельного участка: -		
Площадь земельного участка 818 кв.м.		
Обозначение характерных точек границ	Координаты	
	X	Y
1	463217.78	4228638.32
2	463238.62	4228671.29
3	463220.06	4228681.16
4	463199.22	4228648.19

Масштаб 1:400

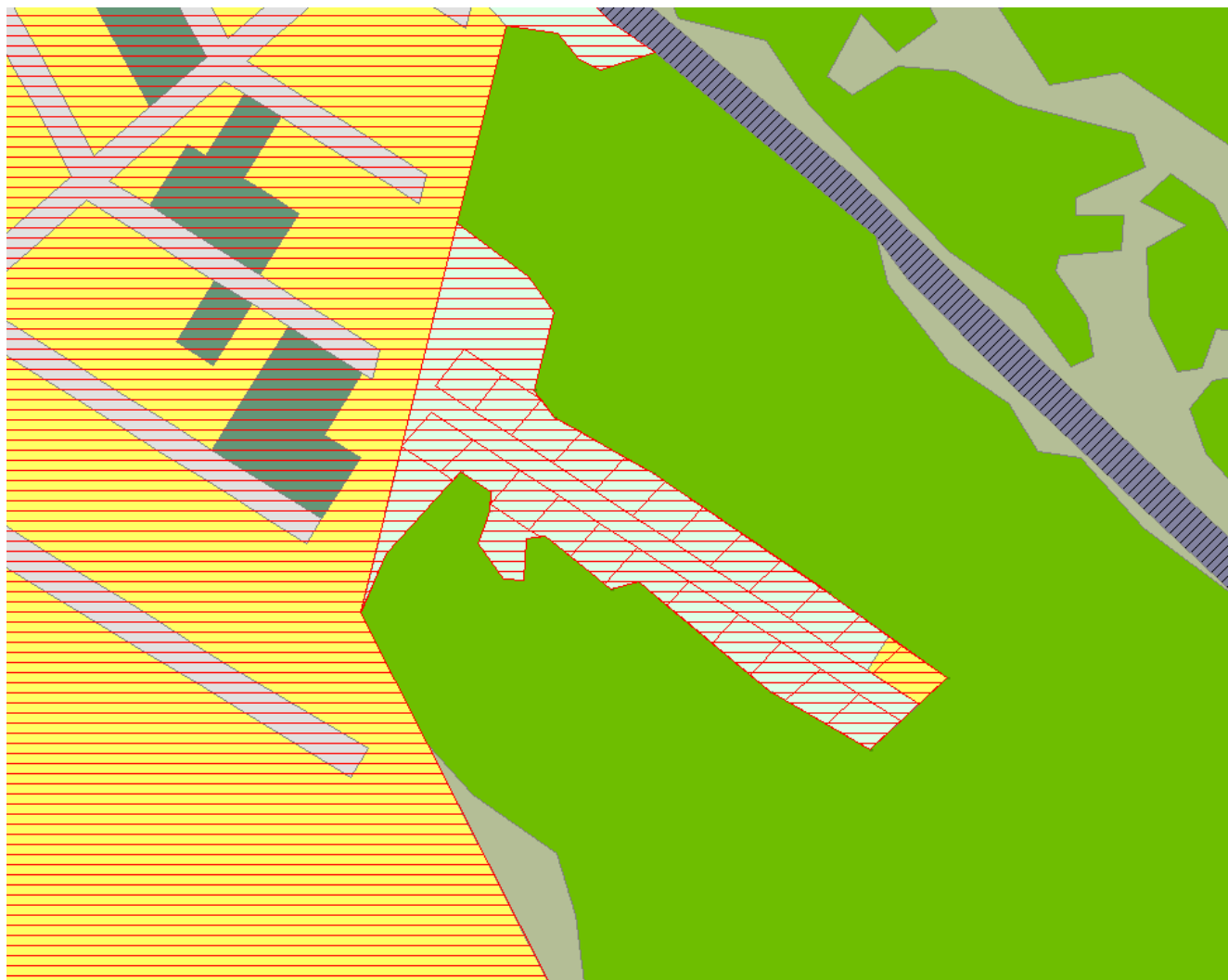
Система координат МСК НСО зона 4

Местоположение земельного участка: Новосибирская область, Искитимский район, д. Нижний Коен

Условные обозначения:

- изображение границ учтенных земельных участков
- изображение границ образуемого земельного участка
- 54:07:050701:145 – кадастровый номер учтенного земельного участка
- .1** – характерная точка границы, сведения о которой позволяют однозначно определить ее положение на местности
- 54:07:050701 – кадастровый номер кадастрового квартала

Приложение № 6
к протоколу общественных
обсуждений от 02.07.2024



Утверждена

(наименование документа об утверждении, включая наименования)

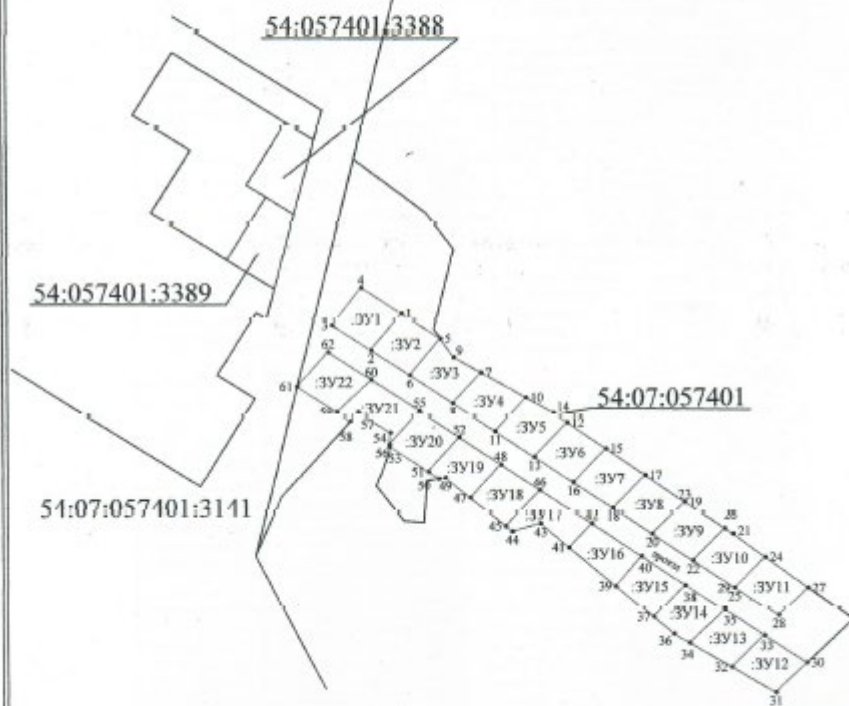
(органов государственной власти или органов местного)

(самоуправления, принявших решение об утверждении схемы)

(или подписавших соглашение о перераспределении земельных участков)

№

Схема расположения земельного участка или земельных участков
на кадастровом плане территории



Условные обозначения:

Система координат - МСК НСО 4 ЗОНА

- 1 - характерная точка границы, сведения о которой позволяют однозначно определить её на местности
- вновь образованная часть границы, сведения о которой достаточны для определения её местоположения
- существующая часть границы, имеющаяся в ГКН сведения о которой достаточны для определения её местоположения

- граница кадастрового участка

Утверждена

_____ (наименование документа об утверждении, включая наименования)

_____ (органов государственной власти или органов местного)

_____ (самоуправления, принявших решение об утверждении схемы)

_____ (или подписавших соглашение о перераспределении земельных участков)

от _____ № _____

**расположения земельного участка или земельных участков
на кадастровом плане территории**

Условный номер земельного участка			:3V1	Условный номер земельного участка			:3V4
Площадь земельного участка			1004м ²	Площадь земельного участка			1001м ²
Обозначение характерных точек границы	Координаты, м		Обозначение характерных точек границы	Координаты, м			
	X	Y		X	Y	З	
1	2	3	1	2	3		
1	459249,84	4218844,59	10	459192,34	4218928,98		
2	459224,91	4218824,28	11	459169,78	4218907,94		
3	459241,93	4218798,40	8	459188,71	4218879,21		
4	459267,29	4218817,81	7	459209,33	4218898,79		
1	459249,84	4218844,59	10	459192,34	4218928,98		
Условный номер земельного участка			:3V2	Условный номер земельного участка			:3V5
Площадь земельного участка			1000м ²	Площадь земельного участка			1001м ²
Обозначение характерных точек границы	Координаты, м		Обозначение характерных точек границы	Координаты, м			
	X	Y		X	Y	З	
1	2	3	1	2	3		
5	459232,47	4218870,93	12	459175,60	4218956,85		
6	459207,86	4218850,15	13	459152,46	4218934,25		
2	459224,91	4218824,28	11	459169,78	4218907,94		
1	459249,84	4218844,59	10	459192,34	4218928,98		
5	459232,47	4218870,93	14	459181,83	4218947,70		
Условный номер земельного участка			:3V3	Условный номер земельного участка			:3V6
Площадь земельного участка			1000м ²	Площадь земельного участка			1000м ²
Обозначение характерных точек границы	Координаты, м		Обозначение характерных точек	Координаты, м			
	X	Y		X	Y	З	
1	2	3	1	2	3		
7	459209,33	4218898,79	1	459157,87	4218983,01		
8	459188,71	4218879,21	15	459157,87	4218983,01		
6	459207,86	4218850,15	16	459135,00	4218960,72		
5	459232,47	4218870,93	13	459152,46	4218934,25		
9	459219,87	4218880,06	12	459175,60	4218956,85		
7	459209,33	4218898,79	15	459157,87	4218983,01		

Масштаб 1:3700

Условные обозначения:

Система координат - МСК НСО 4 ЗОНА

- 1 - характерная точка границы, сведения о которой позволяют однозначно определить её на местности
- вновь образованная часть границы, сведения о которой достаточны для определения её местоположения
- существующая часть границы, имеющиеся в ГКН сведения о которой достаточны для определения её местоположения

Утверждена

(наименование документа об утверждении, включая наименования)

(органов государственной власти или органов местного)

(самоуправления, принявших решение об утверждении схемы)

(или подписавших соглашение о перераспределении земельных участков)

от _____ № _____

**расположения земельного участка или земельных участков
на кадастровом плане территории**

Условный номер земельного участка		:ЗУ7		Условный номер земельного участка		:ЗУ10	
Площадь земельного участка		1000м ²		Площадь земельного участка		1001м ²	
Обозначение характерных точек границы	Координаты, м				Обозначение характерных точек границы	Координаты, м	
	X	Y	X	Y			
1	2	3	1	2	3		
17	459139,82	4219009,63	24	459083,46	4219091,18		
18	459117,42	4218987,35	25	459062,81	4219070,20		
16	459135,00	4218960,72	22	459081,39	4219042,02		
15	459157,87	4218983,01	21	459103,12	4219063,76		
17	459139,82	4219009,63	26	459099,41	4219069,25		
Условный номер земельного участка		:ЗУ8		Условный номер земельного участка		:ЗУ11	
Площадь земельного участка		1000м ²		Площадь земельного участка		1001м ²	
Обозначение характерных точек границы	Координаты, м				Обозначение характерных точек границы	Координаты, м	
	X	Y	X	Y			
1	2	3	1	2	3		
19	459121,46	4219036,71	27	459062,54	4219119,95		
20	459099,67	4219014,30	28	459043,17	4219100,01		
18	459117,42	4218987,35	29	459062,82	4219070,20		
17	459139,82	4219009,63	24	459083,46	4219091,18		
19	459121,46	4219036,71	27	459062,54	4219119,95		
Условный номер земельного участка		:ЗУ9		Условный номер земельного участка		:ЗУ12	
Площадь земельного участка		1000м ²		Площадь земельного участка		1000м ²	
Обозначение характерных точек границы	Координаты, м				Обозначение характерных точек границы	Координаты, м	
	X	Y	X	Y			
1	2	3	1	2	3		
21	459103,12	4219063,76	30	459010,55	4219119,05		
22	459081,39	4219042,02	31	458990,57	4219097,79		
20	459099,67	4219014,30	32	459007,90	4219068,13		
23	459121,45	4219036,71	33	459029,47	4219090,35		
21	459103,12	4219063,76	30	459010,55	4219119,05		
Условный номер земельного участка		:ЗУ10		Условный номер земельного участка		:ЗУ10	
Площадь земельного участка		1000м ²		Площадь земельного участка		1000м ²	

Масштаб 1:2000

Условные обозначения:

Система координат - МСК НСО 4 ЗОНА

- 1 - характерная точка границы, сведения о которой позволяют однозначно определить её на местности
- вновь образованная часть границы, сведения о которой достаточны для определения её местоположения
- существующая часть границы, имеющиеся в ГКН сведения о которой достаточны для определения её местоположения

Утверждена

_____ (наименование документа об утверждении, включая наименования)

_____ (органов государственной власти или органов местного),

_____ (самоуправления, принявших решение об утверждении схемы)

_____ (или подписавших соглашение о перераспределении земельных участков)

от _____ № _____

**расположения земельного участка или земельных участков
на кадастровом плане территории**

Условный номер земельного участка			:ЗУ12			Условный номер земельного участка			:ЗУ16		
Площадь земельного участка			1000м ²			Площадь земельного участка			1000м ²		
Обозначение характерных точек границы	Координаты, м			Обозначение характерных точек границы	Координаты, м						
	X	Y			X	Y					
1	2	3	1	2	3						
33	459029,47	4219090,35	40	459084,42	4219006,98						
32	459007,90	4219068,13	39	459064,22	4218989,08						
34	459024,47	4219039,78	41	459090,52	4218957,64						
35	459047,03	4219063,71	42	459106,75	4218973,09						
33	459029,47	4219090,35	40	459084,42	4219006,98						
Условный номер земельного участка			:ЗУ14			Условный номер земельного участка			:ЗУ17		
Площадь земельного участка			1003м ²			Площадь земельного участка			1005м ²		
Обозначение характерных точек границы	Координаты, м			Обозначение характерных точек границы	Координаты, м						
	X	Y			X	Y					
1	2	3	1	2	3						
35	459047,03	4219063,71	42	459106,75	4218973,09						
34	459024,47	4219039,78	41	459090,52	4218957,64						
36	459030,72	4219029,09	43	459106,80	4218938,19						
37	459042,40	4219015,14	44	459101,52	4218919,17						
38	459064,73	4219036,80	45	459105,17	4218914,76						
33	459029,47	4219090,35	46	459129,95	4218937,88						
Условный номер земельного участка			:ЗУ15			Условный номер земельного участка			:ЗУ18		
Площадь земельного участка			1005м ²			Площадь земельного участка			1001м ²		
Обозначение характерных точек границы	Координаты, м			Обозначение характерных точек границы	Координаты, м						
	X	Y			X	Y					
1	2	3	1	2	3						
38	459064,73	4219036,80	46	459129,95	4218937,88						
37	459042,40	4219015,14	45	459105,17	4218914,76						
39	459064,22	4218989,08	47	459124,59	4218890,82						
40	459084,42	4219006,98	48	459147,34	4218911,51						
38	459064,73	4219036,80	46	459129,95	4218937,88						
Условный номер земельного участка			:ЗУ16			Условный номер земельного участка			:ЗУ19		
Площадь земельного участка			1005м ²			Площадь земельного участка			1001м ²		
Обозначение характерных точек границы	Координаты, м			Обозначение характерных точек границы	Координаты, м						
	X	Y			X	Y					
1	2	3	1	2	3						
38	459064,73	4219036,80	46	459129,95	4218937,88						
37	459042,40	4219015,14	45	459105,17	4218914,76						
39	459064,22	4218989,08	47	459124,59	4218890,82						
40	459084,42	4219006,98	48	459147,34	4218911,51						
38	459064,73	4219036,80	46	459129,95	4218937,88						

Масштаб 1:3700

Условные обозначения:

Система координат - МСК НСО 4 ЗОНА

- 1 - характерная точка границы, сведения о которой позволяют однозначно определить её на местности
- вновь образованная часть границы, сведения о которой достаточны для определения её местоположения
- существующая часть границы, имеющиеся в ГКН сведения о которой достаточны для определения её местоположения

Утверждена

_____ (наименование документа об утверждении, включая наименования)

_____ (органов государственной власти или органов местного)

_____ (самоуправления, принявших решение об утверждении схемы)

_____ (или подписавших соглашение о перераспределении земельных участков)

от _____ № _____

**расположения земельного участка или земельных участков
на кадастровом плане территории**

Условный номер земельного участка			:3У1Р	Условный номер земельного участка			:3У21
Площадь земельного участка			1000м ²	Площадь земельного участка			1004м ²
Обозначение характерных точек границы	Координаты, м		Обозначение характерных точек границы	Координаты, м		1	3
	X	Y		X	Y		
1	2	3	1	2	3		
48	459147,24	4218911,51	55	459183,67	4218856,37		
47	459124,59	4218890,82	54	459161,28	4218836,16		
49	459138,50	4218873,72	56	459169,16	4218836,75		
50	459137,80	4218869,54	57	459182,88	4218815,59		
51	459142,65	4218862,18	58	459176,94	4218810,18		
52	459165,76	4218883,56	59	459182,91	4218801,12		
48	459147,34	4218911,51	60	459204,71	4218824,45		
Условный номер земельного участка			:3У20	Условный номер земельного участка			:3У22
Площадь земельного участка			1003м ²	Площадь земельного участка			1026м ²
Обозначение характерных точек границы	Координаты, м		Обозначение характерных точек границы	Координаты, м		1	3
	X	Y		X	Y		
52	459165,76	4218883,56	60	459204,71	4218824,45		
51	459142,65	4218862,18	59	459182,91	4218801,12		
53	459159,94	4218836,08	61	459200,22	4218774,84		
54	459161,28	4218836,16	62	459223,76	4218795,55		
55	459183,67	4218856,37	60	459204,71	4218824,45		
52	459165,76	4218883,56					

Масштаб 1:2000

Условные обозначения:

Система координат - МСК НСО 4 ЗОНА

- 1 - характерная точка границы, сведения о которой позволяют однозначно определить её на местности
- вновь образованная часть границы, сведения о которой достаточны для определения её местоположения
- существующая часть границы, имеющиеся в ГКН сведения о которой достаточны для определения её местоположения

Приложение № 7
к протоколу общественных
обсуждений от 02.07.2024

