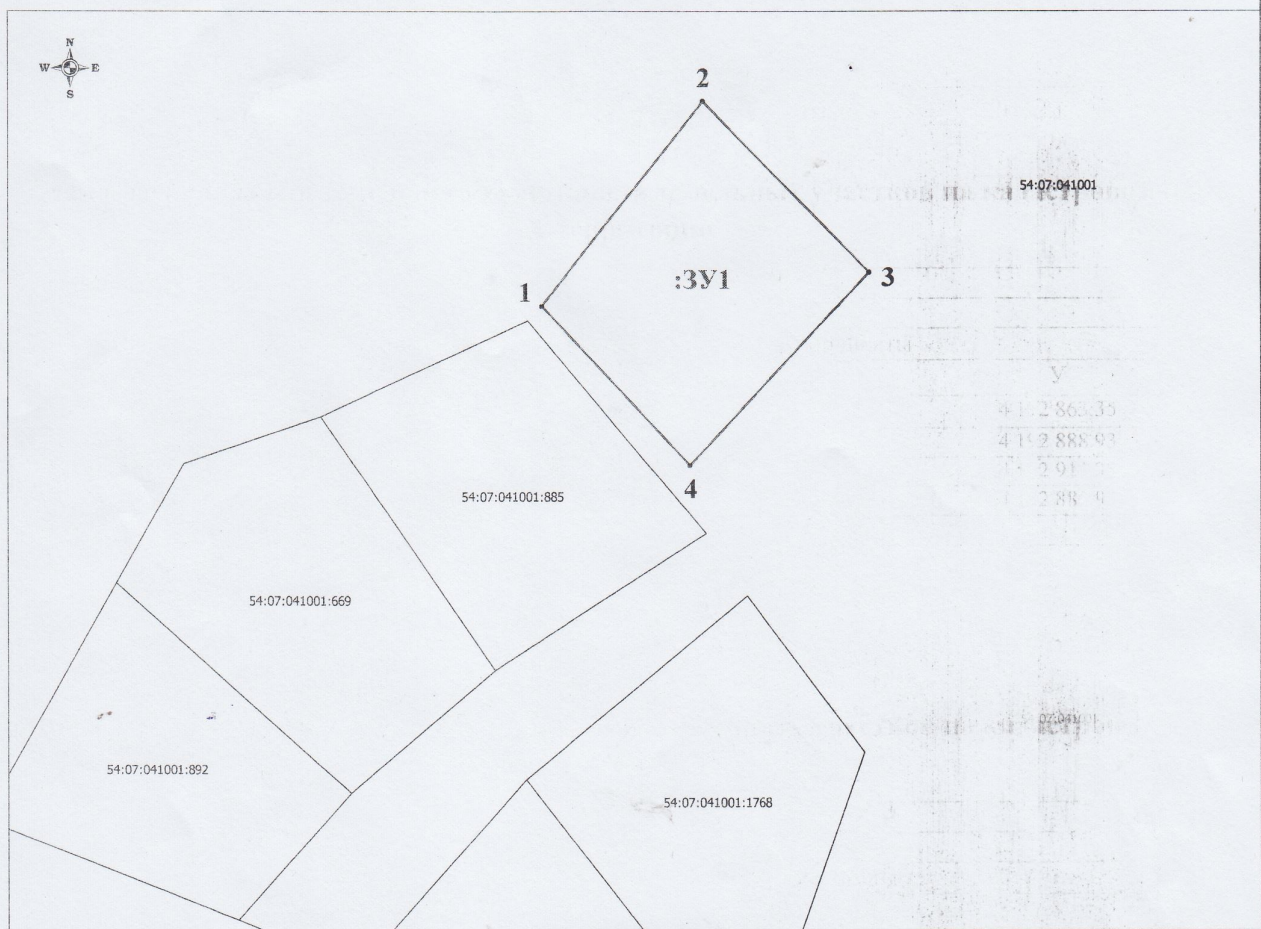


Утверждена _____

от «__» ____ 2022 г № _____

Схема расположения земельного участка или земельных участков на кадастровом плане территории

Условный номер земельного участка:-		
Площадь земельного участка 1 500 кв.м.		
Обозначение характерных точек границ	Координаты	
	X	Y
н1	445 518,90	4 192 863,35
н2	445 551,28	4 192 888,93
н3	445 524,22	4 192 915,38
н4	445 493,42	4 192 886,93



Масштаб 1:300

Система координат МСК НСО, зона 4

Условные обозначения:

- — изображение границ учтенных земельных участков
- — изображение границ образуемой части земельного участка (сервитут)
- — изображение границы кадастрового квартала
- 54:07:041001:885 — кадастровый номер учтенного земельного участка
- 54:07:041001 — кадастровый номер квартала