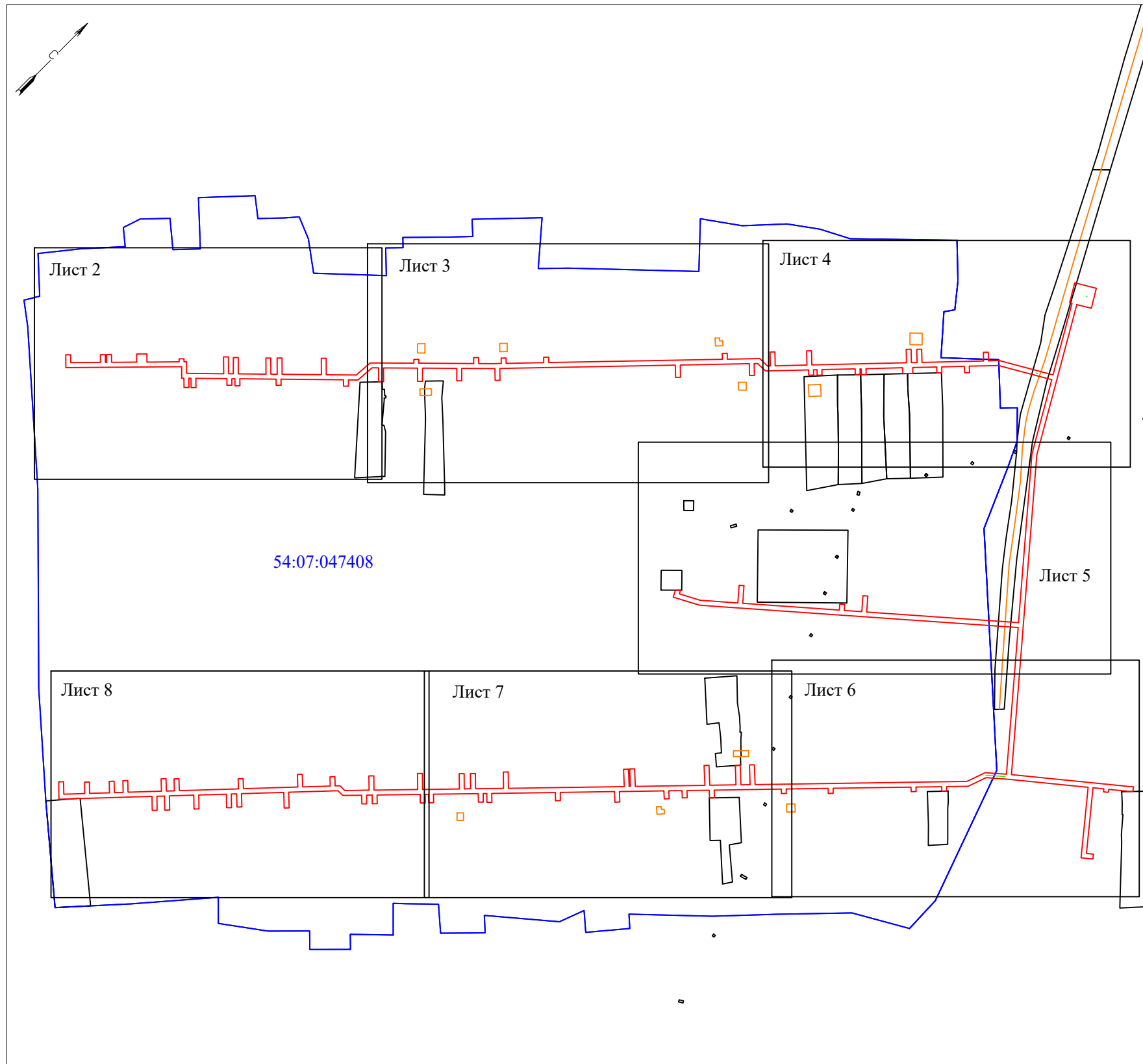


Схема расположения границ публичного сервитута

УТВЕРЖДЕНА

(наименование документа об утверждении, включая наименования
органов государственной власти или органов местного
самоуправления, принявших решение об утверждении схемы
или подписавших соглашение о перераспределении земельных участков)



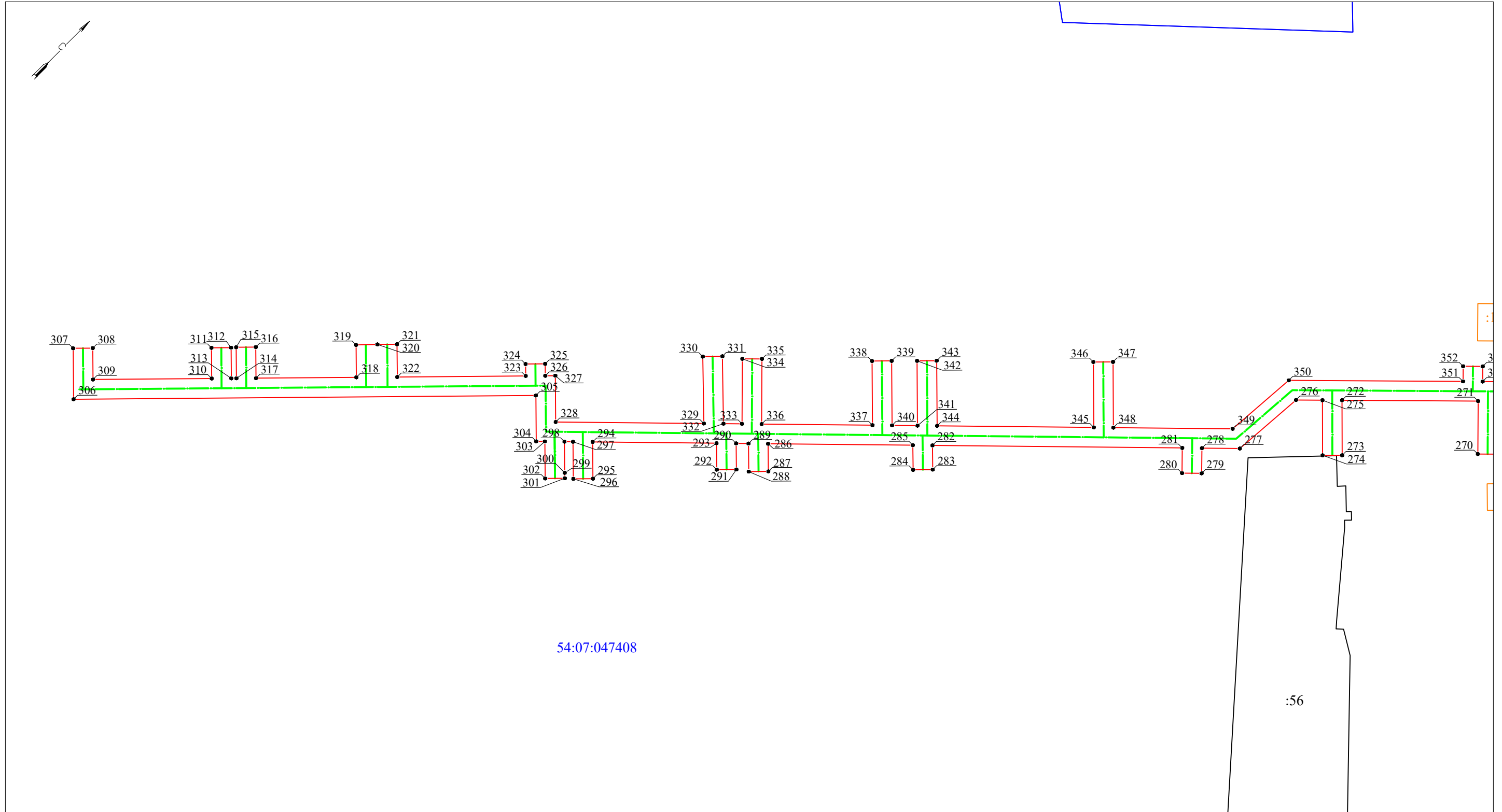
Масштаб 1:5 000

Условные обозначения	
	- проектные границы публичного сервитута
	- ось трассы проектируемого газопровода
	- проектируемый газорегуляторный пункт
	- граница кадастрового квартала
11:06:3901005	- номер кадастрового квартала
	- граница земельного участка, сведения о котором содержатся в ЕГРН
:2150	- обозначение существующего земельного участка в кадастровом квартале
	- граница объекта капитального строительства
:93	- кадастровый номер объект капитального строительства
	- характерная точка проектной границы публичного сервитута

Схема расположения границ публичного сервитута

УТВЕРЖДЕНА

(наименование документа об утверждении, включая наименования
органов государственной власти или органов местного
самоуправления, принявших решение об утверждении схемы
или подписавших соглашение о перераспределении земельных участков)

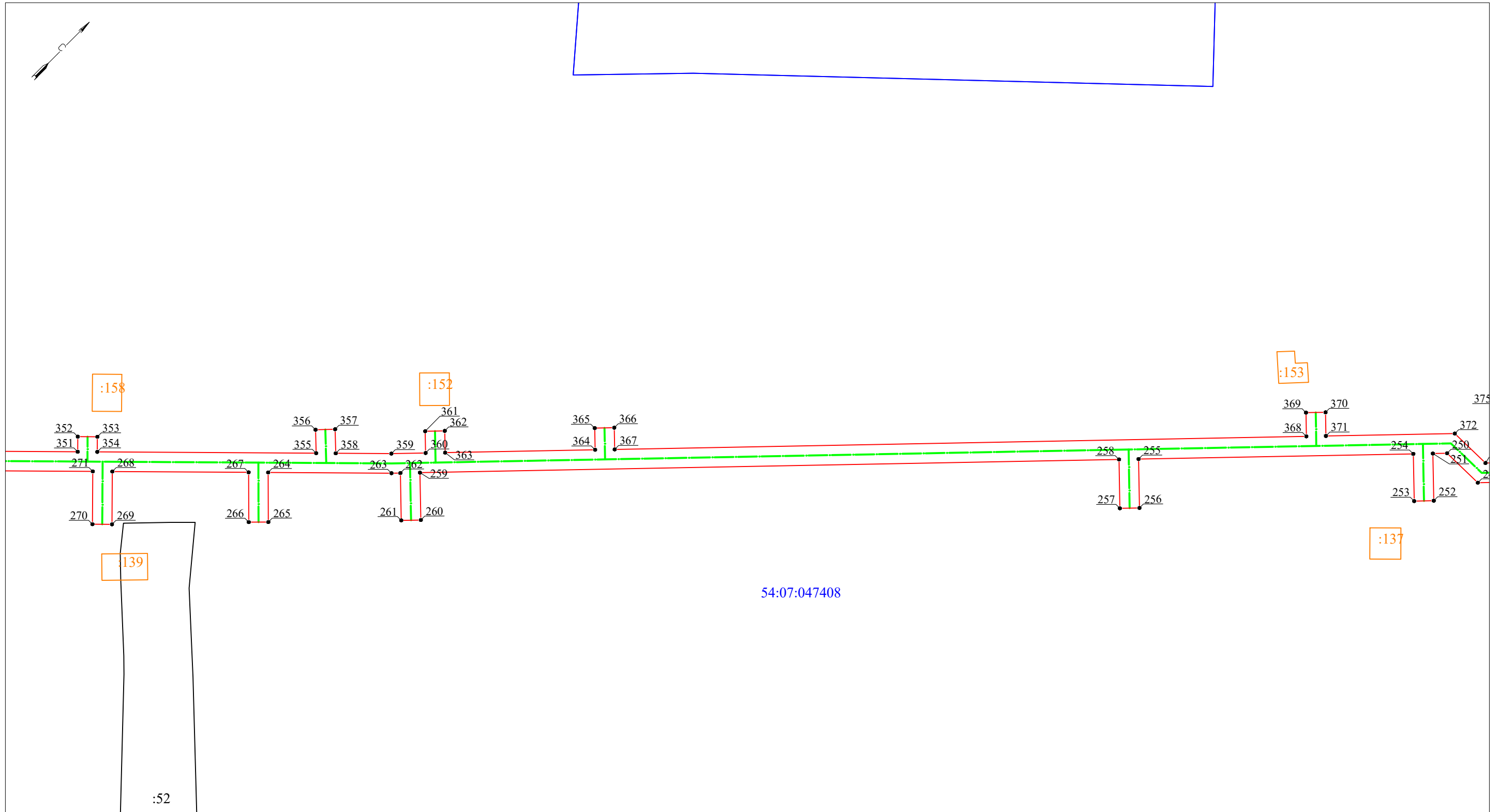


Масштаб 1:1 000

Схема расположения границ публичного сервитута

УТВЕРЖДЕНА

(наименование документа об утверждении, включая наименования
органов государственной власти или органов местного
самоуправления, принявших решение об утверждении схемы
или подписавших соглашение о перераспределении земельных участков)

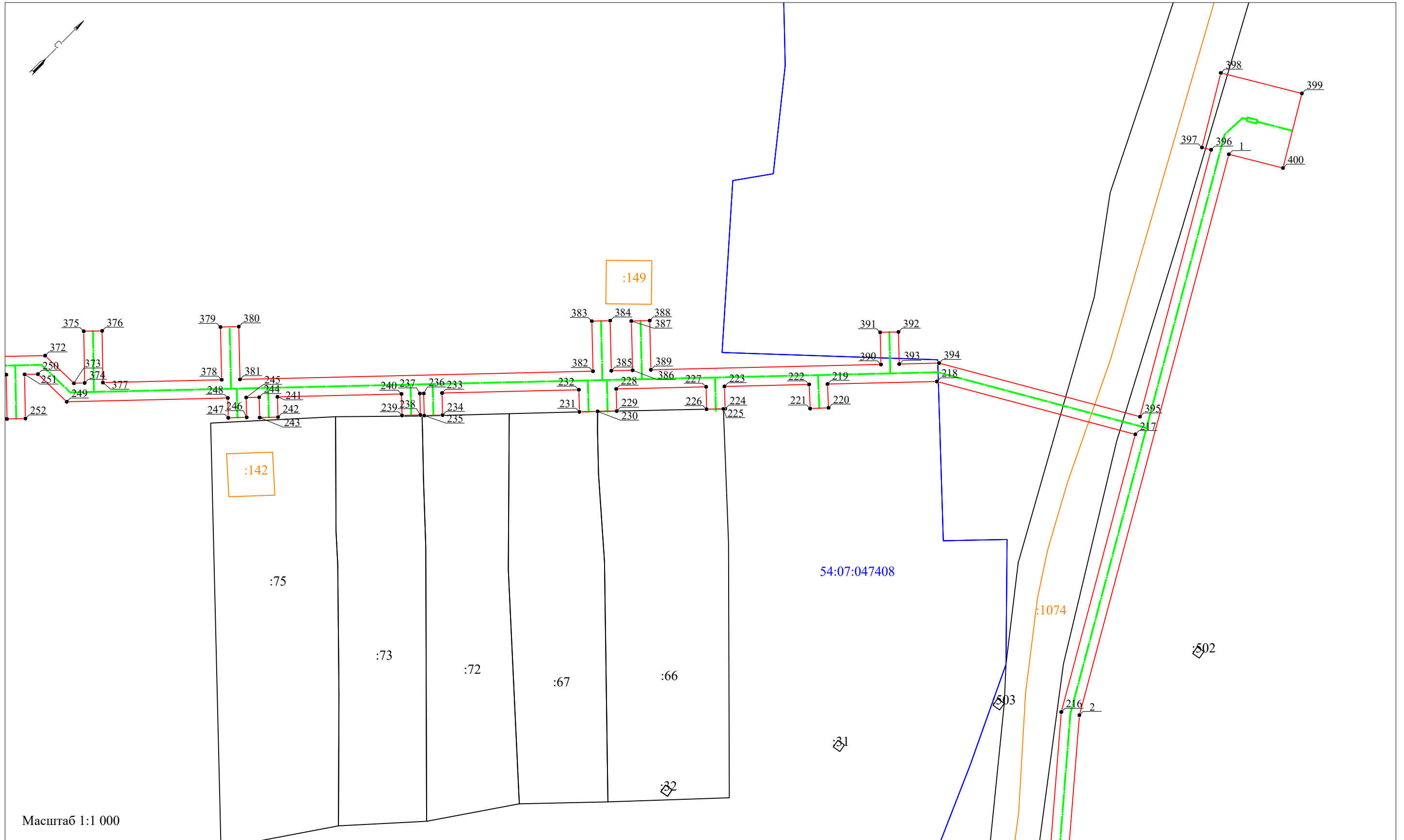


Масштаб 1:1 000

Схема расположения границ публичного сервитута

УТВЕРЖДЕНА

(наименование документа об утверждении, включая наименования
органов государственной власти или органов местного
самоуправления, принявших решение об утверждении схемы
или подписавших соглашение о перераспределении земельных участков)



Масштаб 1:1 000

Схема расположения границ публичного сервитута

УТВЕРЖДЕНА

(наименование документа об утверждении, включая наименования
органов государственной власти или органов местного
самоуправления, принявших решение об утверждении схемы
или подписавших соглашение о перераспределении земельных участков)

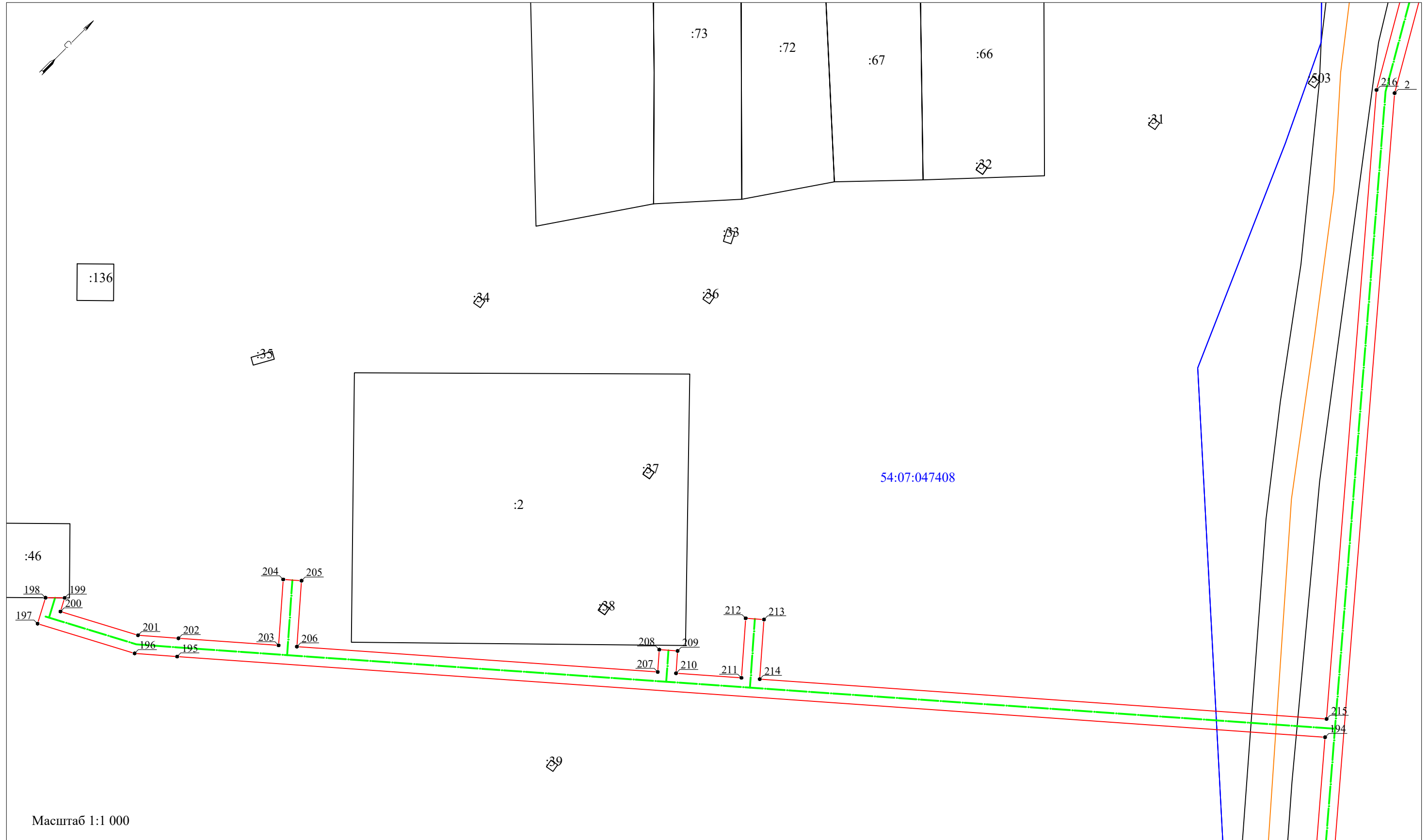
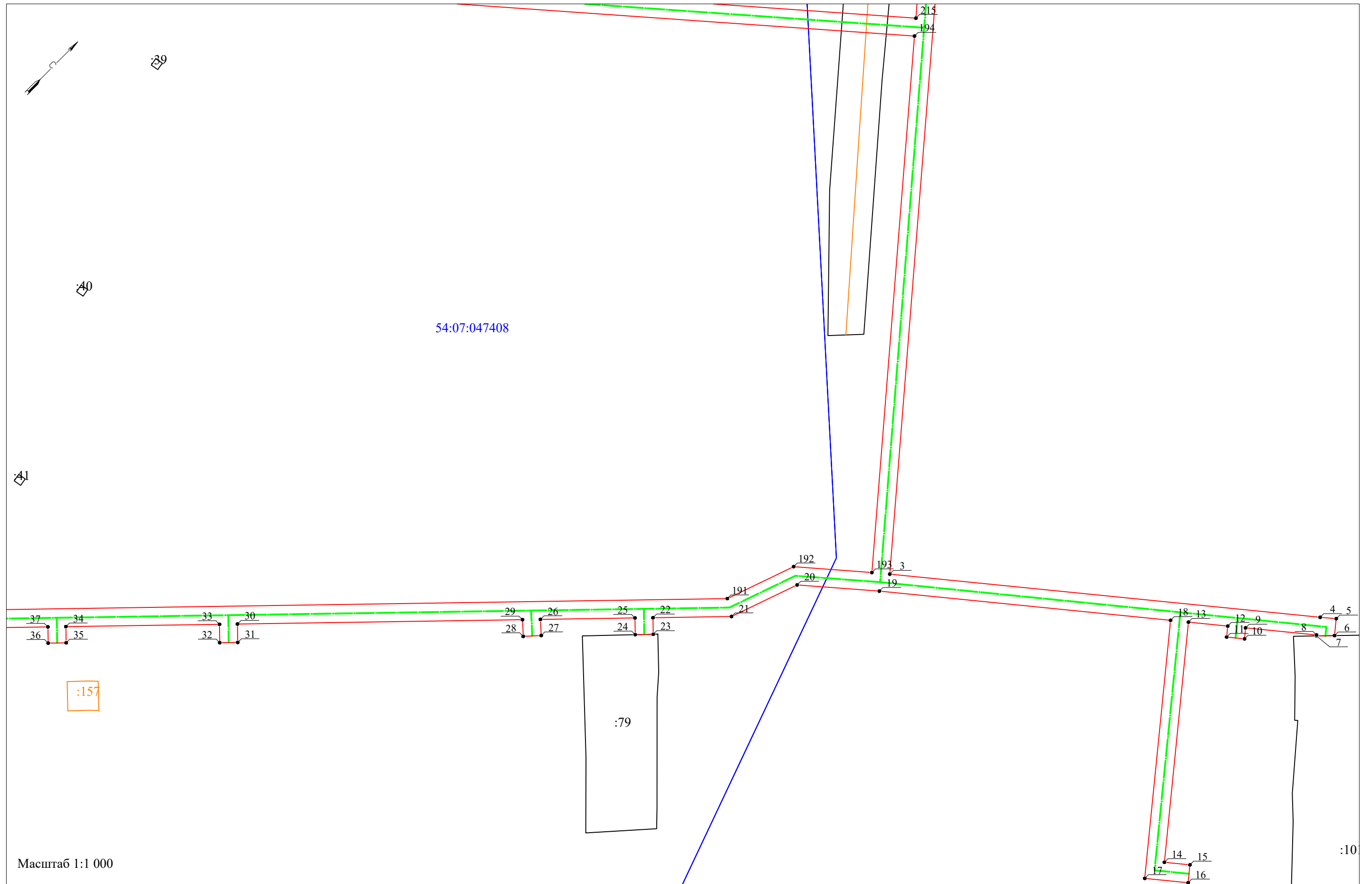


Схема расположения границ публичного сервитута

УТВЕРЖДЕНА

(наименование документа об утверждении, включая наименования
органов государственной власти или органов местного
самоуправления, принявших решение об утверждении схемы
или подписавших соглашение о перераспределении земельных участков)

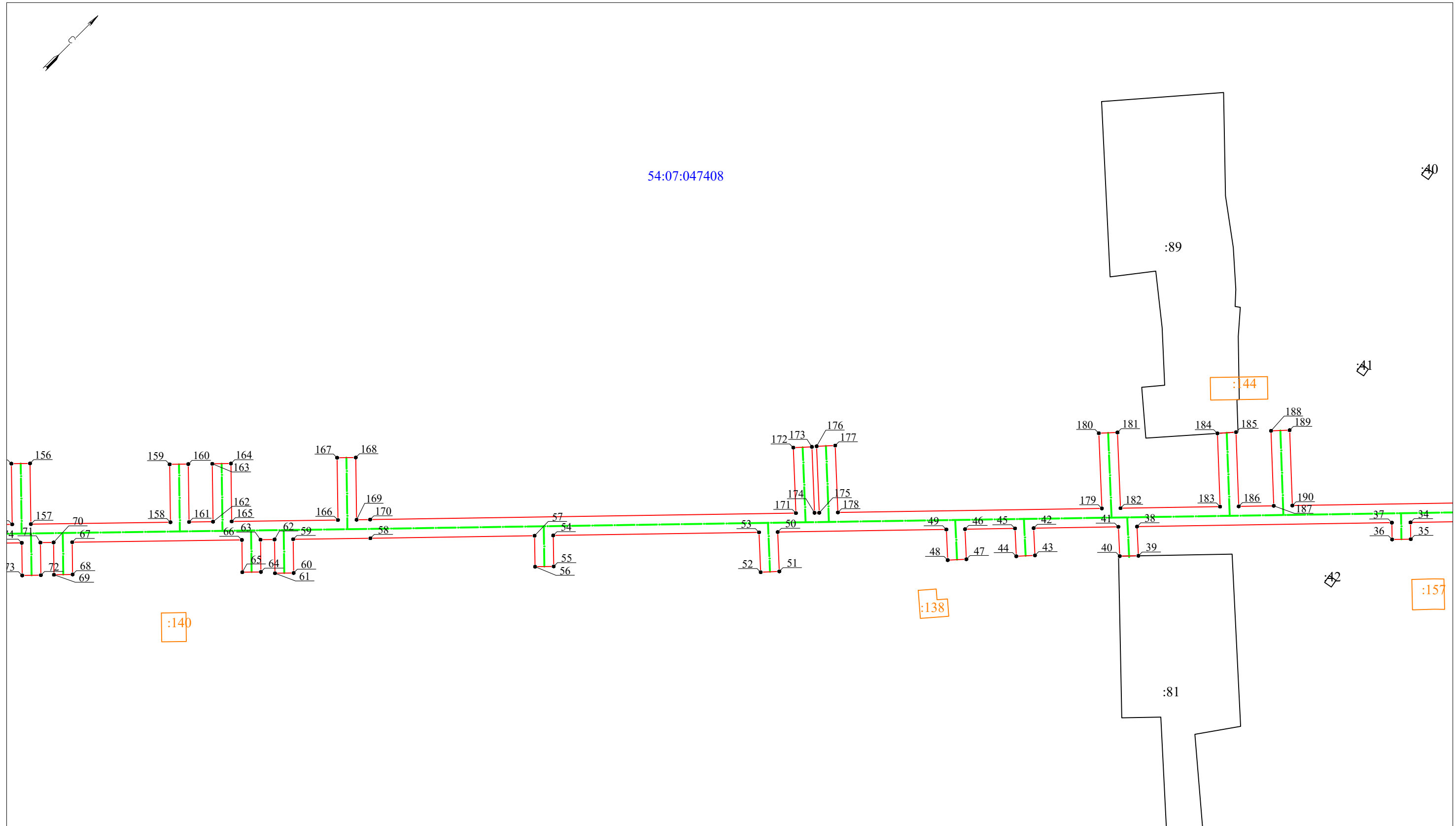


Масштаб 1:1 000

Схема расположения границ публичного сервитута

УТВЕРЖДЕНА

(наименование документа об утверждении, включая наименования
органов государственной власти или органов местного
самоуправления, принявших решение об утверждении схемы
или подписавших соглашение о перераспределении земельных участков)



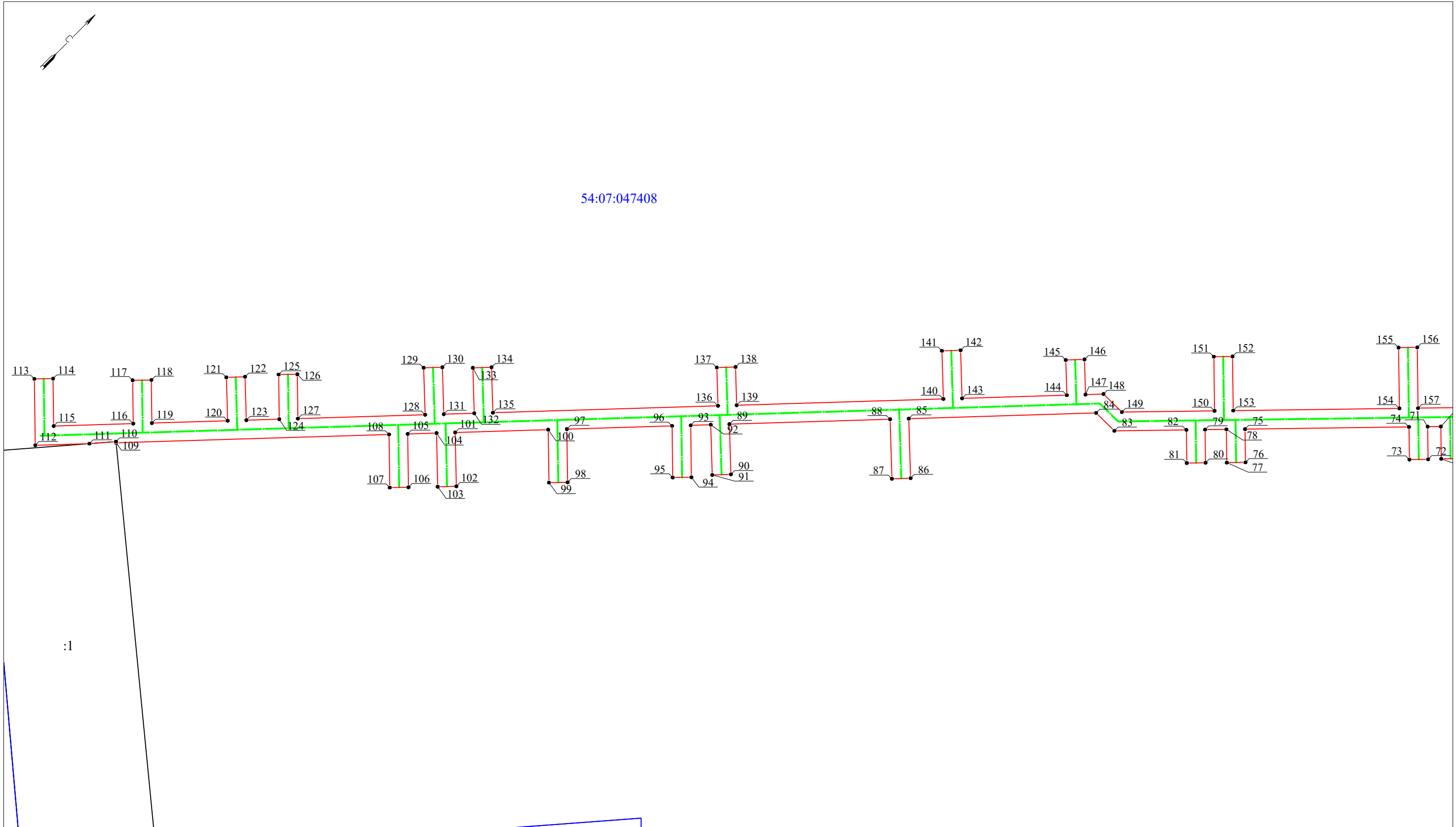
Масштаб 1:1 000

Схема расположения границ публичного сервитута

УТВЕРЖДЕНА

(наименование документа об утверждении, включая наименования
органов государственной власти или органов местного
самоуправления, принявших решение об утверждении схемы
или подписавших соглашение о перераспределении земельных участков)

54:07:047408



:1

Масштаб 1:1 000

Схема расположения границ публичного сервитута

УТВЕРЖДЕНА

Каталог координат		
Система координат - МСК 54 зона 4		
Общ. площадь 20264 кв.м		
№ точки	X	Y
1	408006.63	4185370.57
2	407857.72	4185424.41
3	407575.71	4185588.89
4	407634.21	4185694.13
5	407636.43	4185698.02
6	407632.31	4185700.32
7	407629.36	4185696.23
8	407629.59	4185696.11
9	407619.95	4185678.77
10	407617.27	4185680.26
11	407614.84	4185675.89
12	407617.52	4185674.4
13	407612.18	4185664.79
14	407553.49	4185697.43
15	407556.95	4185703.66
16	407552.59	4185706.09
17	407546.69	4185695.49
18	407609.75	4185660.42
19	407570.17	4185589.2
20	407558.52	4185569.43
21	407540.89	4185559.45
22	407528.13	4185541.68
23	407524.39	4185544.37
24	407521.44	4185540.33
25	407525.22	4185537.62
26	407509.87	4185516.24
27	407506.31	4185518.96
28	407503.27	4185514.99
29	407506.96	4185512.17
30	407460.68	4185447.7
31	407456.53	4185450.68
32	407453.61	4185446.62
33	407457.77	4185443.64
34	407432.84	4185408.9
35	407429.18	4185411.52
36	407426.27	4185407.46
37	407429.92	4185404.84
38	407390.03	4185349.26
39	407383.8	4185354.04
40	407380.88	4185349.98
41	407387.12	4185345.19
42	407373.86	4185326.72
43	407368.05	4185331.17
44	407365	4185327.21
45	407370.94	4185322.65
46	407363.11	4185311.74
47	407356.69	4185316.65
48	407353.66	4185312.67
49	407360.19	4185307.68
50	407333.79	4185270.89
51	407325.37	4185277.28
52	407322.35	4185273.3
53	407330.88	4185266.83
54	407298.66	4185221.95
55	407291.91	4185226.79
56	407289	4185222.73
57	407295.75	4185217.89
58	407270.05	4185182.08
59	407258	4185165.21

№ точки	X	Y
60	407250.64	4185170.47
61	407247.73	4185166.4
62	407255.09	4185161.14
63	407252.9	4185158.08
64	407245.86	4185163.11
65	407242.96	4185159.04
66	407249.99	4185154.01
67	407223.51	4185116.96
68	407216.47	4185121.99
69	407213.56	4185117.93
70	407220.6	4185112.89
71	407218.55	4185110.02
72	407211.43	4185115.11
73	407208.53	4185111.04
74	407215.64	4185105.95
75	407190.1	4185070.22
76	407182.85	4185075.4
77	407179.95	4185071.33
78	407187.19	4185066.15
79	407183.87	4185061.51
80	407176.66	4185066.67
81	407173.75	4185062.61
82	407180.97	4185057.45
83	407169.75	4185041.75
84	407170.89	4185035
85	407141	4184994.66
86	407128.17	4185004.17
87	407125.2	4185000.15
88	407138.02	4184990.65
89	407112.38	4184956.04
90	407101.56	4184964.05
91	407098.59	4184960.03
92	407109.4	4184952.02
93	407106.21	4184947.72
94	407094.89	4184955.81
95	407091.98	4184951.74
96	407103.23	4184943.7
97	407086.44	4184921.04
98	407074.86	4184929.36
99	407071.95	4184925.3
100	407083.46	4184917.02
101	407068.63	4184897
102	407056.98	4184905.49
103	407054.03	4184901.45
104	407065.65	4184892.98
105	407061.05	4184886.78
106	407049.43	4184895.11
107	407046.52	4184891.05
108	407058.07	4184882.76
109	407014.53	4184824
110	407014.78	4184823.79
111	407010.26	4184818.25
112	407001.63	4184806.6
113	407016.1	4184796.26
114	407019.01	4184800.33
115	407008.68	4184807.71
116	407021.37	4184824.83
117	407030.82	4184818.08
118	407033.73	4184822.15

№ точки	X	Y
119	407024.35	4184828.85
120	407036.44	4184845.17
121	407045.78	4184838.25
122	407048.75	4184842.27
123	407039.42	4184849.19
124	407044.67	4184856.27
125	407054.4	4184849.32
126	407057.31	4184853.38
127	407047.64	4184860.29
128	407067.94	4184887.68
129	407078.04	4184880.19
130	407081.02	4184884.21
131	407070.92	4184891.69
132	407075.78	4184898.26
133	407085.55	4184891.02
134	407088.53	4184895.03
135	407078.76	4184902.27
136	407114.67	4184950.74
137	407122.91	4184944.64
138	407125.88	4184948.65
139	407117.65	4184954.76
140	407150.63	4184999.26
141	407160.98	4184991.59
142	407163.96	4184995.61
143	407153.61	4185003.28
144	407170.33	4185025.84
145	407177.9	4185020.24
146	407180.88	4185024.25
147	407173.31	4185029.86
148	407176.18	4185033.73
149	407175.02	4185040.53
150	407189.46	4185060.73
151	407201.26	4185052.3
152	407204.16	4185056.37
153	407192.37	4185064.8
154	407218.25	4185101.01
155	407231.49	4185091.54
156	407234.4	4185095.61
157	407221.16	4185105.08
158	407242.95	4185135.56
159	407255.58	4185126.53
160	407258.49	4185130.6
161	407245.85	4185139.63
162	407249.6	4185144.87
163	407262.23	4185135.84
164	407265.14	4185139.9
165	407252.51	4185148.93
166	407269.09	4185172.14
167	407282.68	4185162.43
168	407285.58	4185166.5
169	407272	4185176.21
170	407274.12	4185179.17
171	407340.75	4185272.02
172	407354.78	4185261.43
173	407357.79	4185265.42
174	407343.67	4185276.08
175	407344.4	4185277.1
176	407358.64	4185266.36
177	407361.65	4185270.35

№ точки	X	Y
178	407347.32	4185281.17
179	407388.64	4185338.74
180	407404.75	4185326.55
181	407407.76	4185330.54
182	407391.56	4185342.81
183	407407.14	4185364.52
184	407422.87	4185352.72
185	407425.99	4185356.63
186	407410.06	4185368.58
187	407415.54	4185376.22
188	407431.64	4185364.15
189	407434.64	4185368.15
190	407418.45	4185380.28
191	407544.31	4185555.64
192	407562.15	4185565.74
193	407573.23	4185584.55
194	407702.58	4185509.1
195	407541.93	4185239.36
196	407536.03	4185229.34
197	407527.57	4185202.98
198	407534.62	4185200.71
199	407537.57	4185205.02
200	407533.86	4185206.21
201	407540.62	4185227.28

(наименование документа об утверждении, включая наименования
органов государственной власти или органов местного
самоуправления, принявших решение об утверждении схемы
или подписавших соглашение о перераспределении земельных участков)

Схема расположения границ публичного сервитута

УТВЕРЖДЕНА

Каталог координат		
Система координат - МСК 54 зона 4		
Общ. площадь 20264 кв.м		
№ точки	X	Y
202	407546.23	4185236.81
203	407560.25	4185260.34
204	407575.73	4185251.12
205	407578.29	4185255.42
206	407562.81	4185264.64
207	407613.31	4185349.43
208	407618.55	4185346.31
209	407621.11	4185350.6
210	407615.86	4185353.73
211	407625.02	4185369.1
212	407639.04	4185360.78
213	407641.59	4185365.07
214	407627.58	4185373.4
215	407706.9	4185506.58
216	407855.59	4185419.86
217	407929.31	4185393.21
218	407910.27	4185340.52
219	407892.67	4185316.41
220	407887.51	4185320.34
221	407884.48	4185316.36
222	407889.72	4185312.37
223	407876.09	4185293.7
224	407871.17	4185297.33
225	407870.89	4185296.95
226	407868.2	4185293.23
227	407873.14	4185289.66
228	407858.67	4185269.84
229	407853.81	4185273.4
230	407850.74	4185269.16
231	407847.81	4185265.17
232	407852.67	4185261.61
233	407830.64	4185231.44
234	407825.77	4185235
235	407822.82	4185230.96
236	407827.69	4185227.4
237	407827.07	4185226.55
238	407822.34	4185230.01
239	407819.39	4185225.97
240	407824.12	4185222.51
241	407804.16	4185195.16
242	407799.71	4185198.43
243	407796.75	4185194.4
244	407801.21	4185191.12
245	407799.12	4185188.26
246	407794.76	4185191.45
247	407791.81	4185187.41
248	407796.17	4185184.22
249	407770.25	4185148.7
250	407771.95	4185137.94
251	407769.82	4185134.99
252	407760.04	4185142.07
253	407757.11	4185138.01
254	407766.89	4185130.94
255	407725.7	4185074
256	407715.57	4185081.31
257	407712.64	4185077.26
258	407722.77	4185069.95
259	407617.98	4184925.05

№ точки	X	Y
260	407608.16	4184932.15
261	407605.23	4184928.1
262	407615.05	4184921
263	407613.72	4184919.16
264	407595.88	4184893.15
265	407585.48	4184900.43
266	407582.61	4184896.33
267	407593.05	4184889.03
268	407573.33	4184860.29
269	407562.19	4184867.93
270	407559.37	4184863.81
271	407570.5	4184856.17
272	407550.86	4184827.54
273	407539.36	4184835.57
274	407536.5	4184831.47
275	407548.03	4184823.42
276	407544.22	4184817.86
277	407525.88	4184813.15
278	407520.44	4184805.15
279	407515.13	4184808.76
280	407512.32	4184804.63
281	407517.63	4184801.02
282	407481.8	4184748.32
283	407476.77	4184751.9
284	407473.87	4184747.83
285	407478.99	4184744.18
286	407458.23	4184713.65
287	407452.47	4184717.74
288	407449.58	4184713.66
289	407455.41	4184709.51
290	407453.64	4184706.91
291	407448.23	4184710.75
292	407445.33	4184706.67
293	407450.83	4184702.77
294	407433.06	4184676.64
295	407425.41	4184682.05
296	407422.52	4184677.97
297	407430.25	4184672.5
298	407429.02	4184670.7
299	407422.53	4184675.29
300	407422.53	4184675.29
301	407421.4	4184676.09
302	407418.51	4184672.01
303	407426.21	4184666.57
304	407424.97	4184664.74
305	407434.53	4184657.99
306	407366.46	4184561.7
307	407377.07	4184554.2
308	407379.96	4184558.28
309	407373.43	4184562.9
310	407390.91	4184587.62
311	407397.29	4184583.11
312	407400.18	4184587.19
313	407393.79	4184591.71
314	407394.54	4184592.76
315	407401.01	4184588.19
316	407403.89	4184592.27
317	407397.43	4184596.84

№ точки	X	Y
318	407412.2	4184617.74
319	407418.95	4184612.98
320	407422.17	4184617.36
321	407425.05	4184621.45
322	407418.23	4184626.27
323	407437.14	4184653.01
324	407439.62	4184651.26
325	407442.51	4184655.34
326	407440.03	4184657.09
327	407441.5	4184659.18
328	407431.87	4184665.99
329	407453.12	4184697.25
330	407466.97	4184687.29
331	407469.89	4184691.35
332	407455.93	4184701.38
333	407458.6	4184705.3
334	407472.25	4184695.9
335	407475.09	4184700.02
336	407461.41	4184709.44
337	407477.3	4184732.81
338	407490.68	4184723.39
339	407493.56	4184727.47
340	407480.12	4184736.95
341	407483.76	4184742.31
342	407497.27	4184732.79
343	407500.15	4184736.88
344	407486.57	4184746.44
345	407509.05	4184779.5
346	407522.69	4184769.9
347	407525.57	4184773.99
348	407511.86	4184783.63
349	407528.96	4184808.78
350	407547.28	4184813.48
351	407572.43	4184850.14
352	407575.61	4184847.96
353	407578.44	4184852.08
354	407575.26	4184854.26
355	407606.93	4184900.43
356	407611.76	4184896.88
357	407614.72	4184900.91
358	407609.76	4184904.55
359	407617.81	4184916.28
360	407622.94	4184923.38
361	407627.44	4184920.12
362	407630.37	4184924.17
363	407625.87	4184927.43
364	407648.35	4184958.51
365	407652.84	4184955.26
366	407655.77	4184959.31
367	407651.28	4184962.56
368	407754.96	4185105.92
369	407759.9	4185102.38
370	407762.81	4185106.45
371	407757.89	4185109.97
372	407777.21	4185136.69
373	407775.51	4185147.43
374	407777.23	4185149.79
375	407788.7	4185141.54

№ точки	X	Y
376	407791.62	4185145.6
377	407780.18	4185153.83
378	407799.29	4185180.01
379	407810.92	4185171.52
380	407813.87	4185175.56
381	407802.24	4185184.05
382	407859.05	4185261.87
383	407870.07	4185253.81
384	407873.02	4185257.85
385	407861.99	4185265.91
386	407865.41	4185270.59
387	407876.25	4185262.66
388	407879.2	4185266.7
389	407868.35	4185274.62
390	407905.37	4185325.34
391	407912.45	4185320.17
392	407915.4	4185324.2
393	407908.32	4185329.38
394	407914.73	4185338.15
395	407934.01	4185391.51
396	408004.87	4185365.89
397	408003.97	4185363.5
398	408023.62	4185356.12
399	408031.64	4185377.46
400	408011.99	4185384.84
1	408006.63	4185370.57

(наименование документа об утверждении, включая наименования
органов государственной власти или органов местного
самоуправления, принявших решение об утверждении схемы
или подписавших соглашение о перераспределении земельных участков)