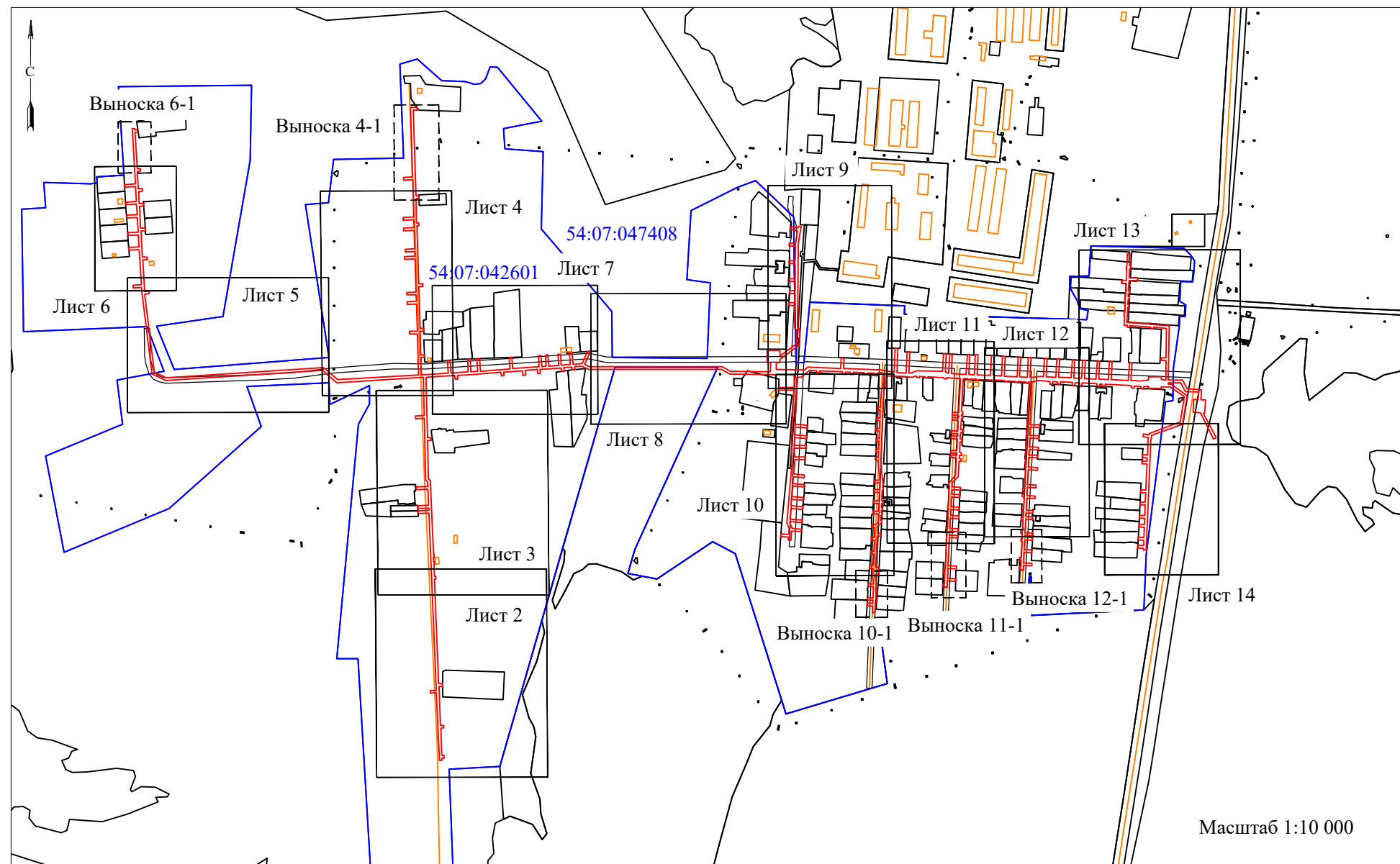


Схема расположения границ публичного сервитута

УТВЕРЖДЕНА

(наименование документа об утверждении, включая наименования
органов государственной власти или органов местного
самоуправления, принявших решение об утверждении схемы
или подписавших соглашение о перераспределении земельных участков)



Условные обозначения	
	- проектные границы публичного сервитута
	- ось трассы проектируемого газопровода
	- проектируемый газорегуляторный пункт
	- граница кадастрового квартала
54:07:043001	- номер кадастрового квартала
	- граница земельного участка, сведения о котором содержатся в ЕГРН
:2150	- обозначение существующего земельного участка в кадастровом квартале
	- граница объекта капитального строительства
:93	- кадастровый номер объект капитального строительства
	- характерная точка проектной границы публичного сервитута

Схема расположения границ публичного сервитута

УТВЕРЖДЕНА

(наименование документа об утверждении, включая наименования
органов государственной власти или органов местного
самоуправления, принявших решение об утверждении схемы
или подписавших соглашение о перераспределении земельных участков)

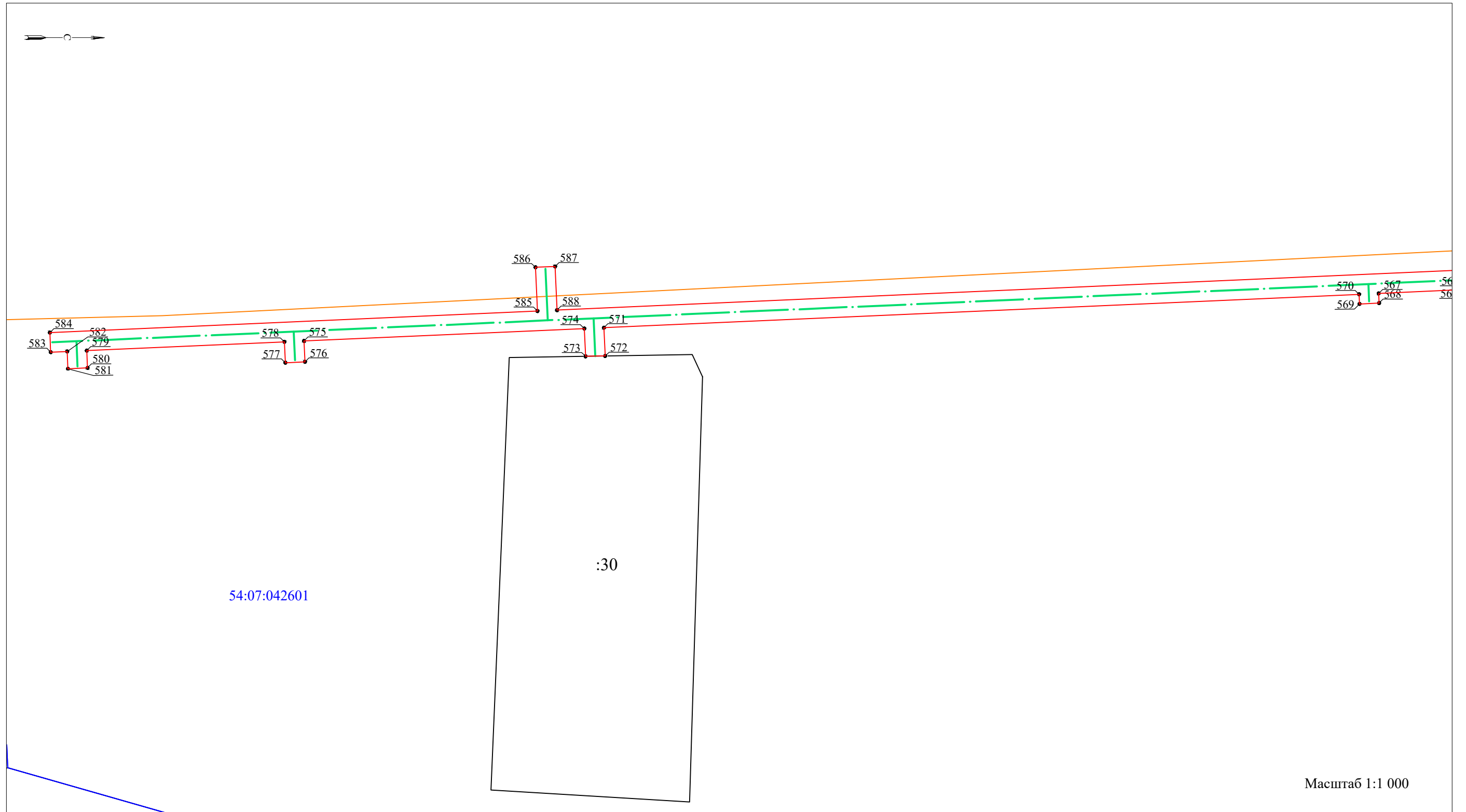


Схема расположения границ публичного сервитута

УТВЕРЖДЕНА

(наименование документа об утверждении, включая наименования
органов государственной власти или органов местного
самоуправления, принявших решение об утверждении схемы
или подписавших соглашение о перераспределении земельных участков)

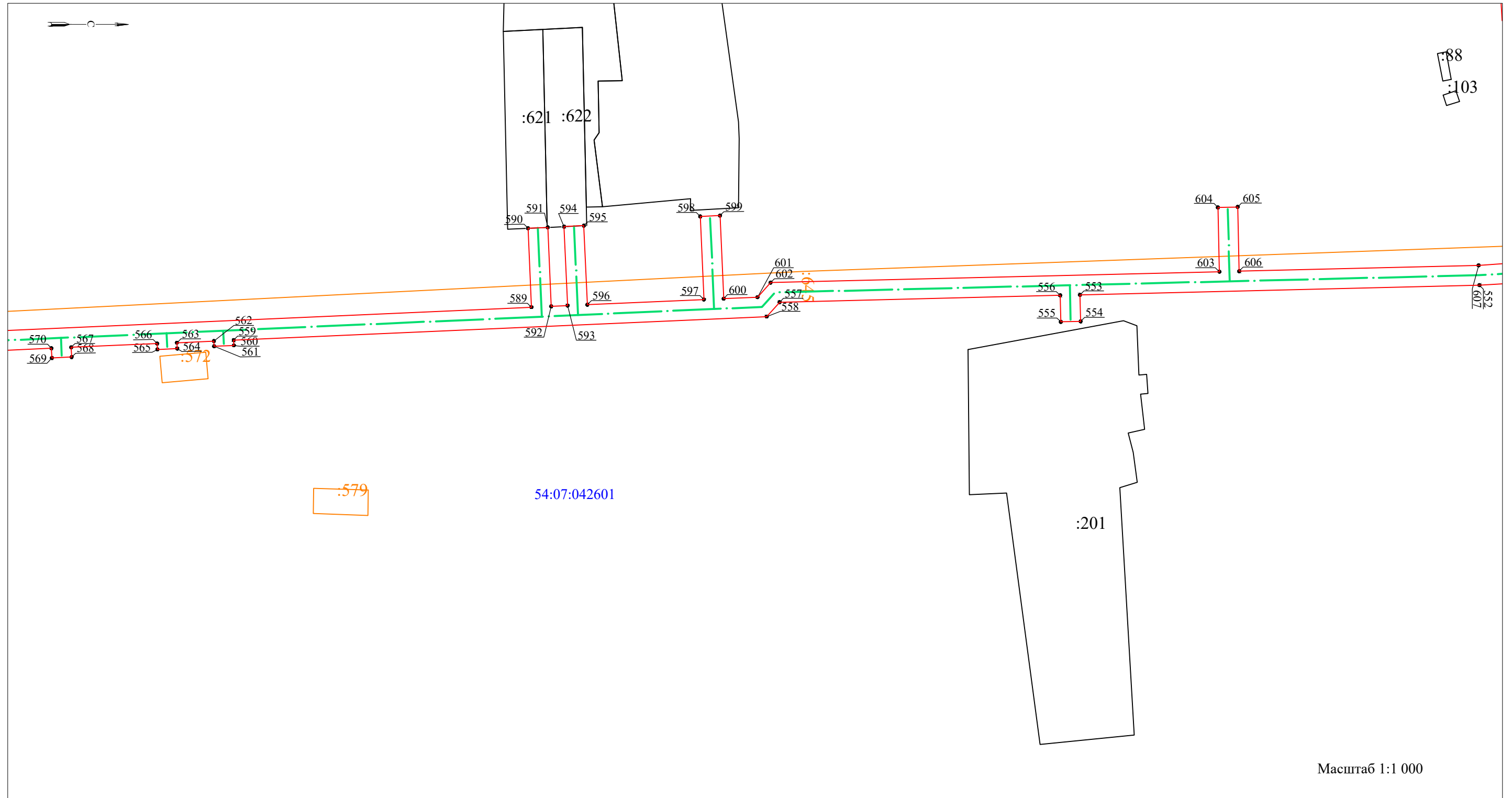
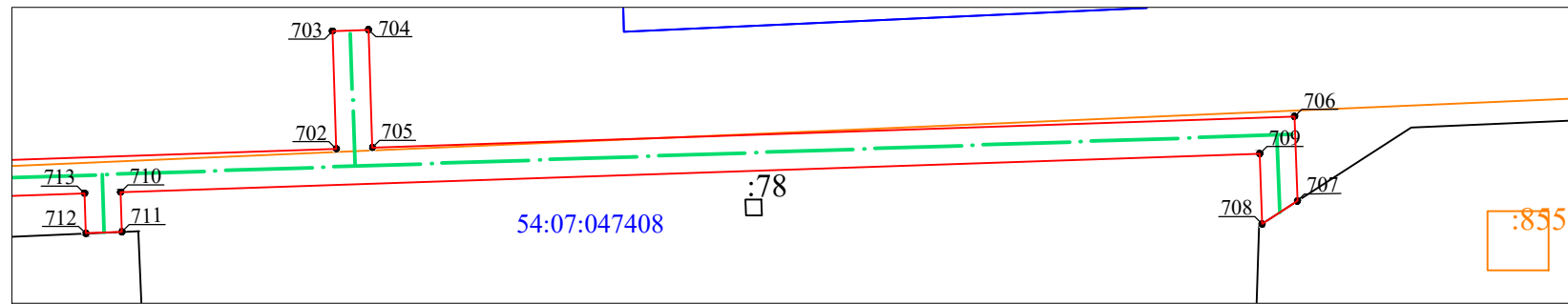


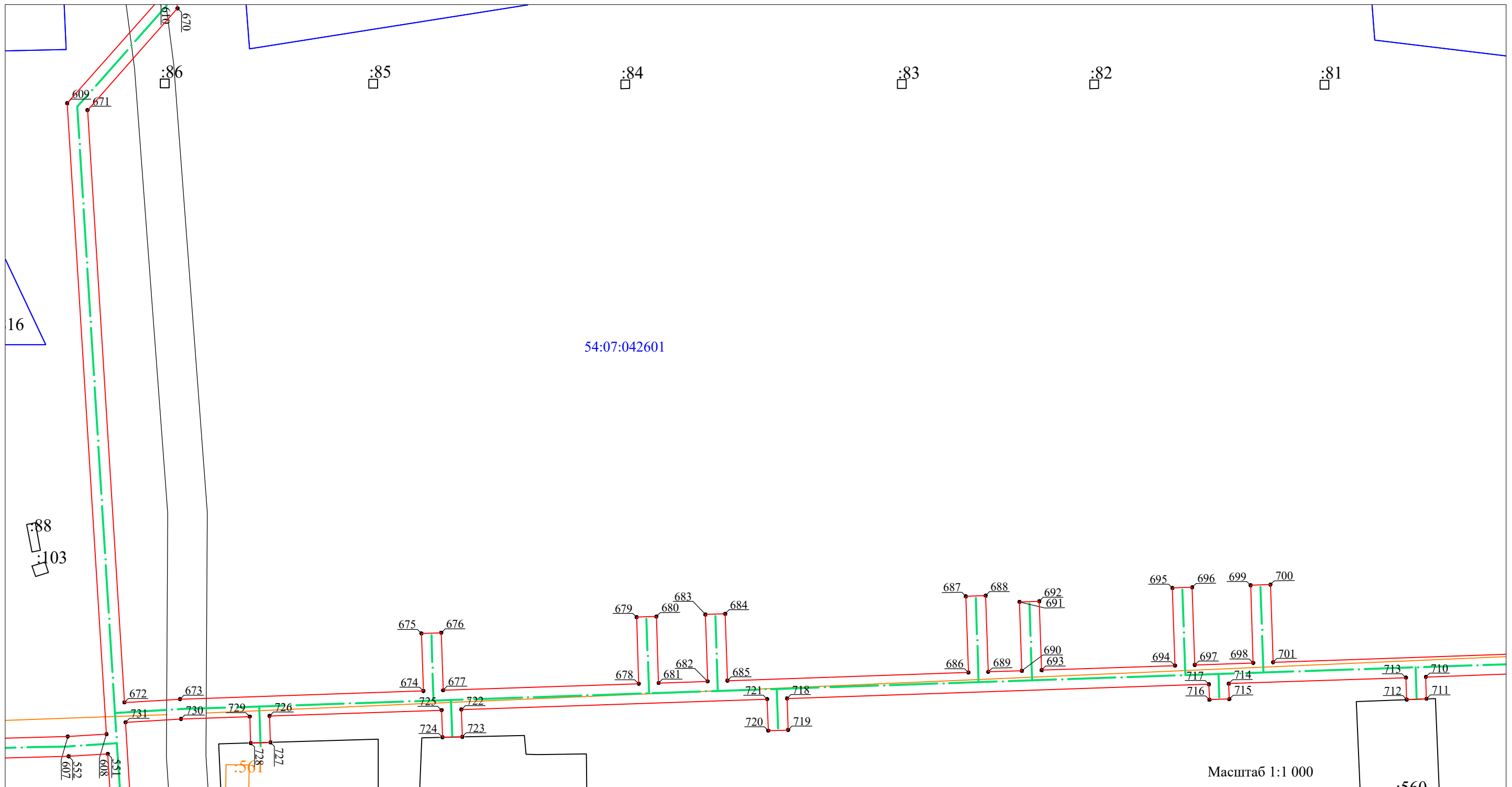
Схема расположения границ публичного сервитута

УТВЕРЖДЕНА

(наименование документа об утверждении, включая наименования
органов государственной власти или органов местного
самоуправления, принявших решение об утверждении схемы
или подписавших соглашение о перераспределении земельных участков)



Масштаб 1:1 000 Выноска 4-1

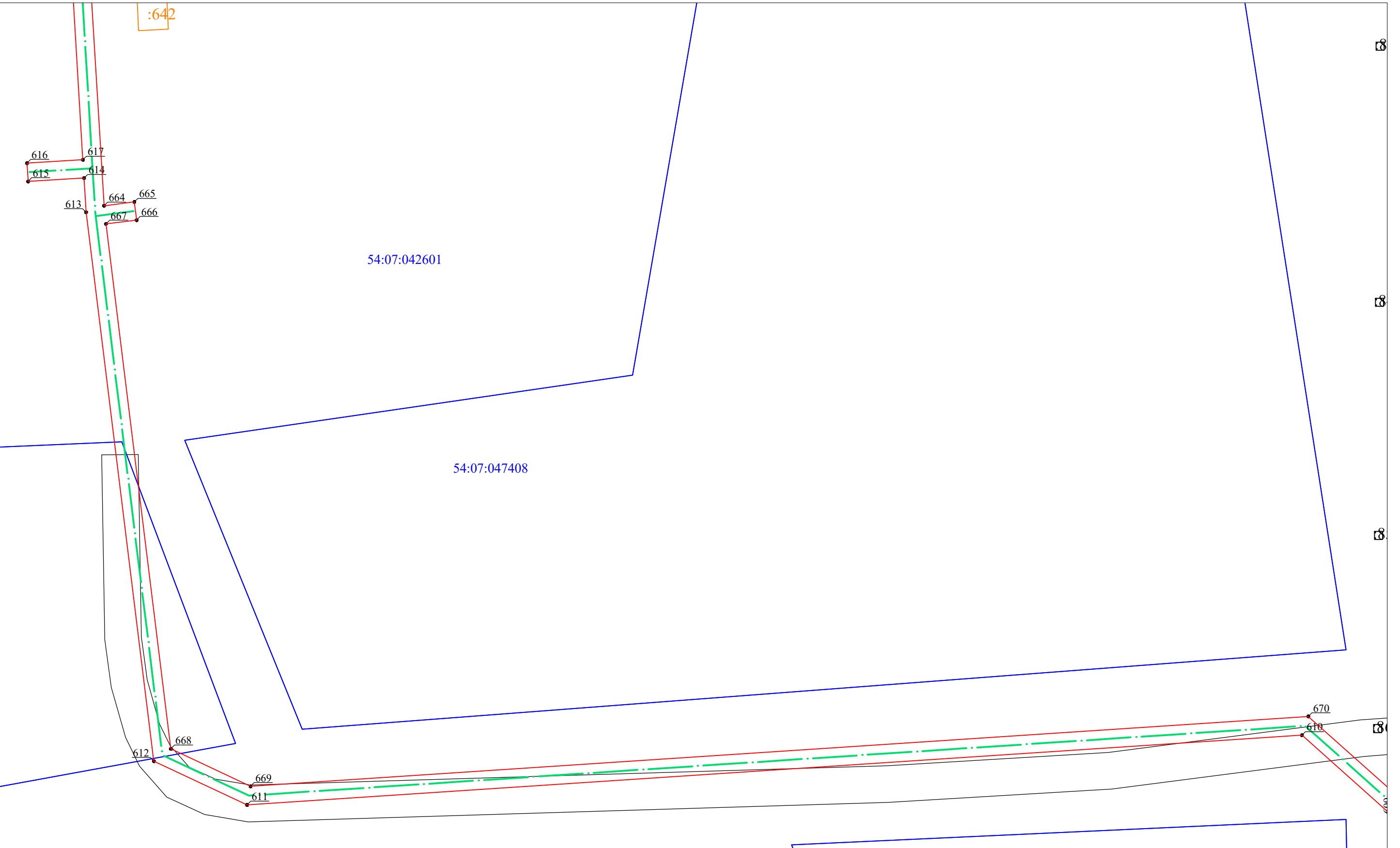


Масштаб 1:1 000

Схема расположения границ публичного сервитута

УТВЕРЖДЕНА

(наименование документа об утверждении, включая наименования
органов государственной власти или органов местного
самоуправления, принявших решение об утверждении схемы
или подписавших соглашение о перераспределении земельных участков)

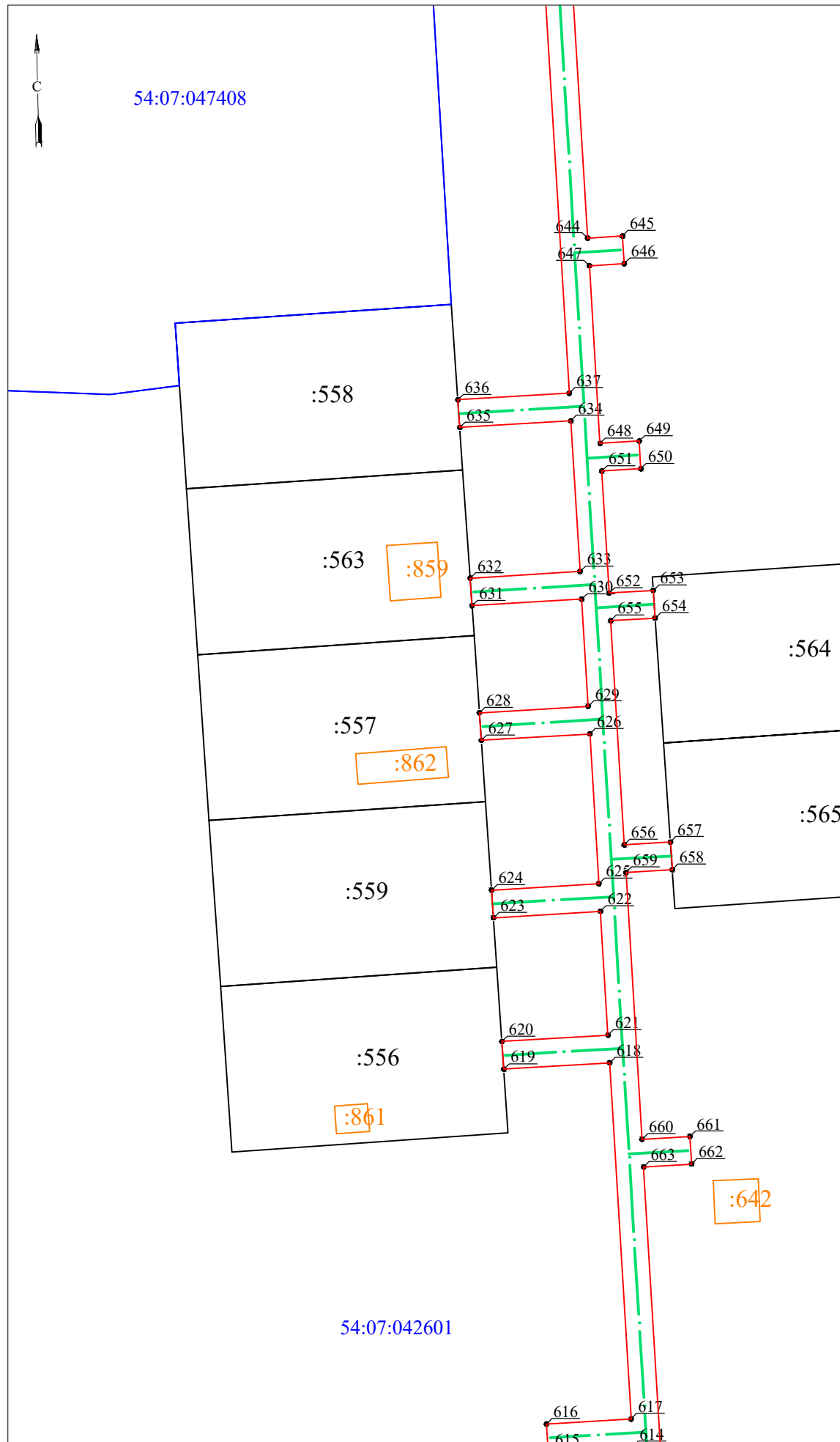


Масштаб 1:1 000

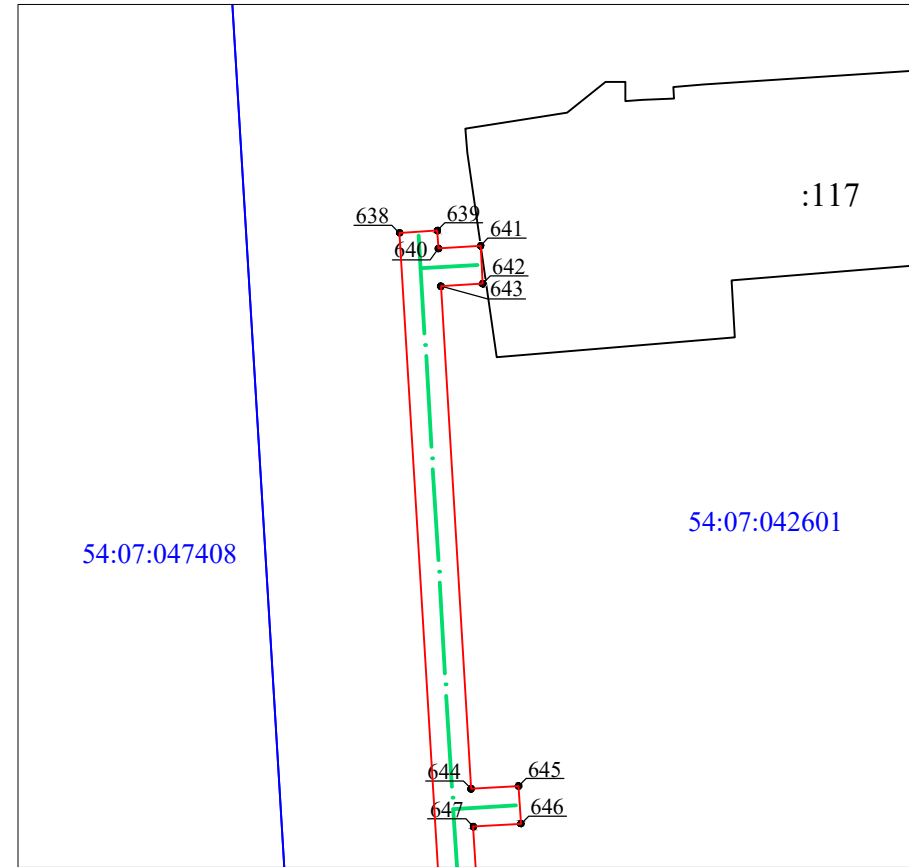
Схема расположения границ публичного сервитута

УТВЕРЖДЕНА

(наименование документа об утверждении, включая наименования
органов государственной власти или органов местного
самоуправления, принявших решение об утверждении схемы
или подписавших соглашение о перераспределении земельных участков)



Масштаб 1:1 000



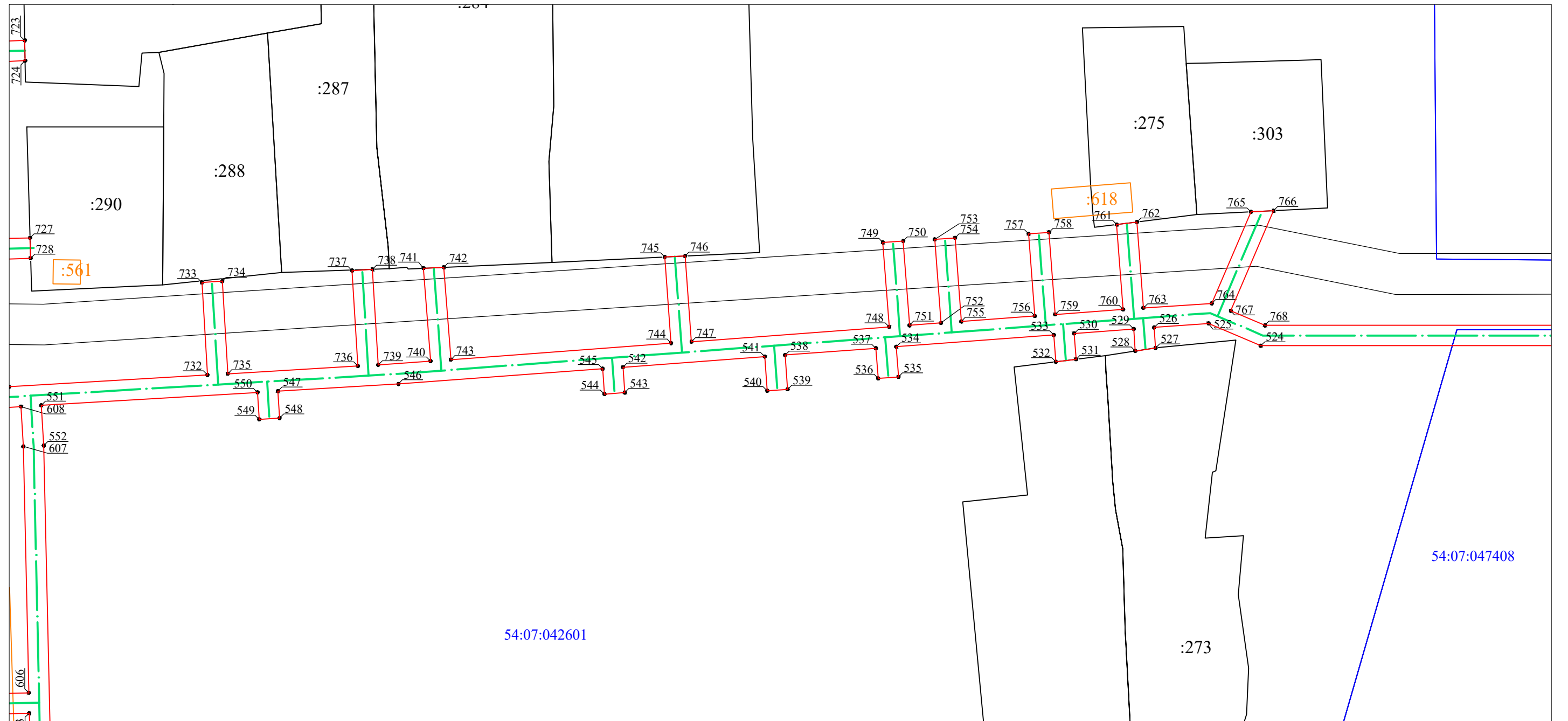
Масштаб 1:1 000

Выноска 6-1

Схема расположения границ публичного сервитута

УТВЕРЖДЕНА

(наименование документа об утверждении, включая наименования
органов государственной власти или органов местного
самоуправления, принявших решение об утверждении схемы
или подписавших соглашение о перераспределении земельных участков)

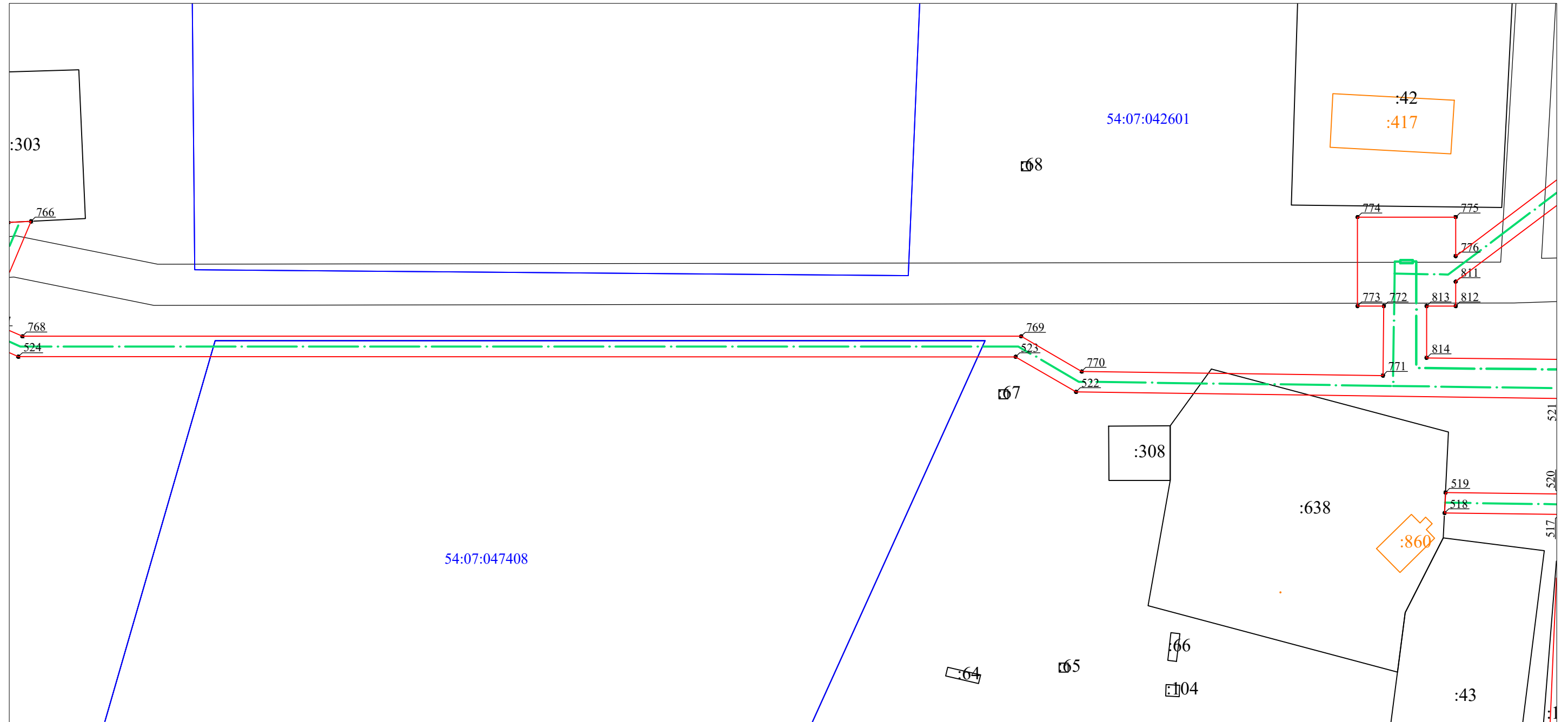


Масштаб 1:1 000

Схема расположения границ публичного сервитута

УТВЕРЖДЕНА

(наименование документа об утверждении, включая наименования
органов государственной власти или органов местного
самоуправления, принявших решение об утверждении схемы
или подписавших соглашение о перераспределении земельных участков)



Масштаб 1:1 000

Схема расположения границ публичного сервитута

УТВЕРЖДЕНА

(наименование документа об утверждении, включая наименования
органов государственной власти или органов местного
самоуправления, принявших решение об утверждении схемы
или подписавших соглашение о перераспределении земельных участков)

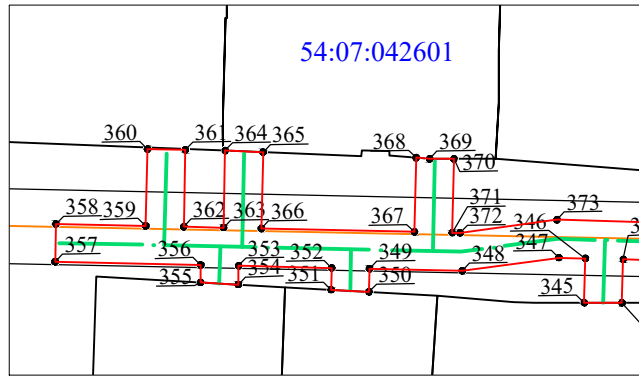


Масштаб 1:1 000

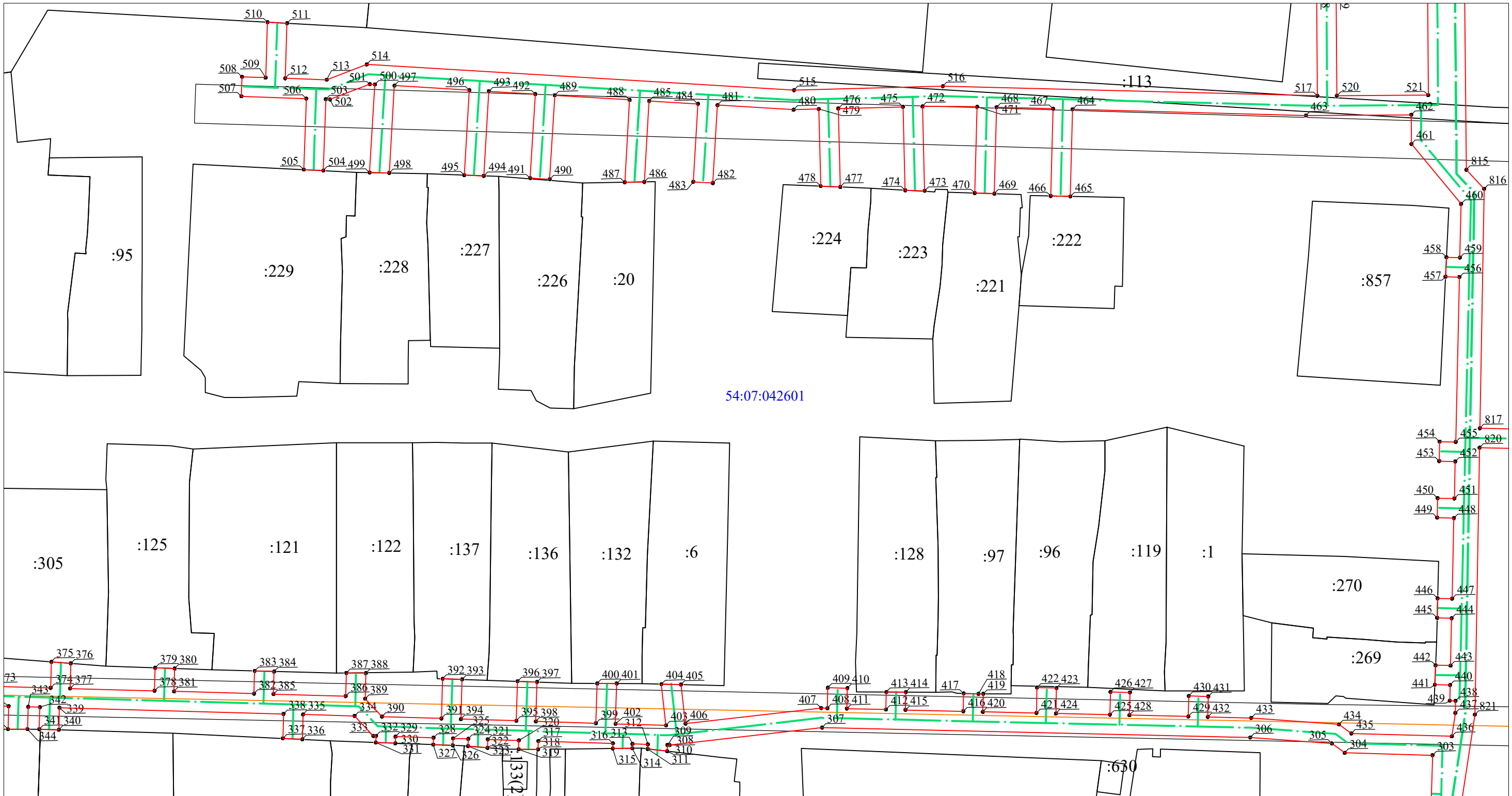
Схема расположения границ публичного сервитута

УТВЕРЖДЕНА

(наименование документа об утверждении, включая наименования
органов государственной власти или органов местного
самоуправления, принявших решение об утверждении схемы
или подписавших соглашение о перераспределении земельных участков)



Масштаб 1:1 000 Выноска 10-1

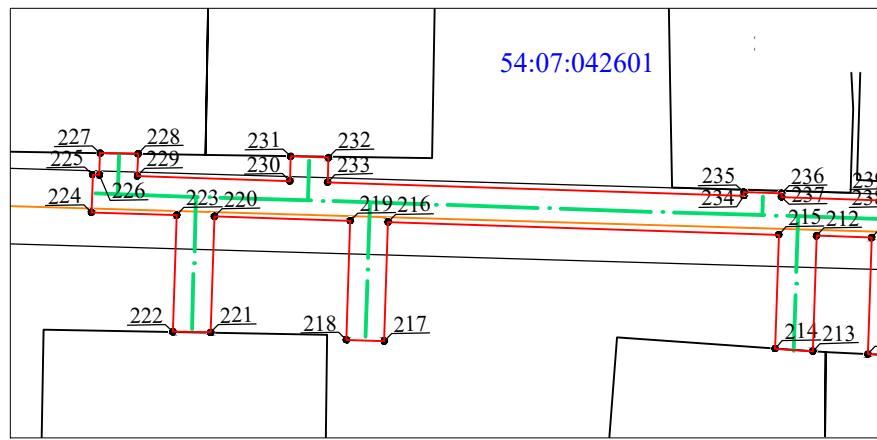


Масштаб 1:1 000

Схема расположения границ публичного сервитута

УТВЕРЖДЕНА

(наименование документа об утверждении, включая наименования
органов государственной власти или органов местного
самоуправления, принявших решение об утверждении схемы
или подписавших соглашение о перераспределении земельных участков)



Масштаб 1:1 000 Выноска 11-1

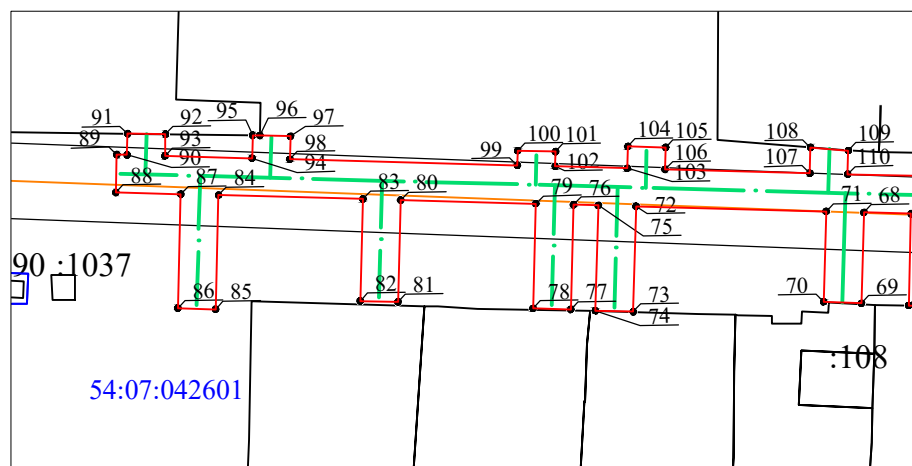


Масштаб 1:1 000

Схема расположения границ публичного сервитута

УТВЕРЖДЕНА

(наименование документа об утверждении, включая наименования
органов государственной власти или органов местного
самоуправления, принявших решение об утверждении схемы
или подписавших соглашение о перераспределении земельных участков)



Масштаб 1:1 000 Выноска 12-1

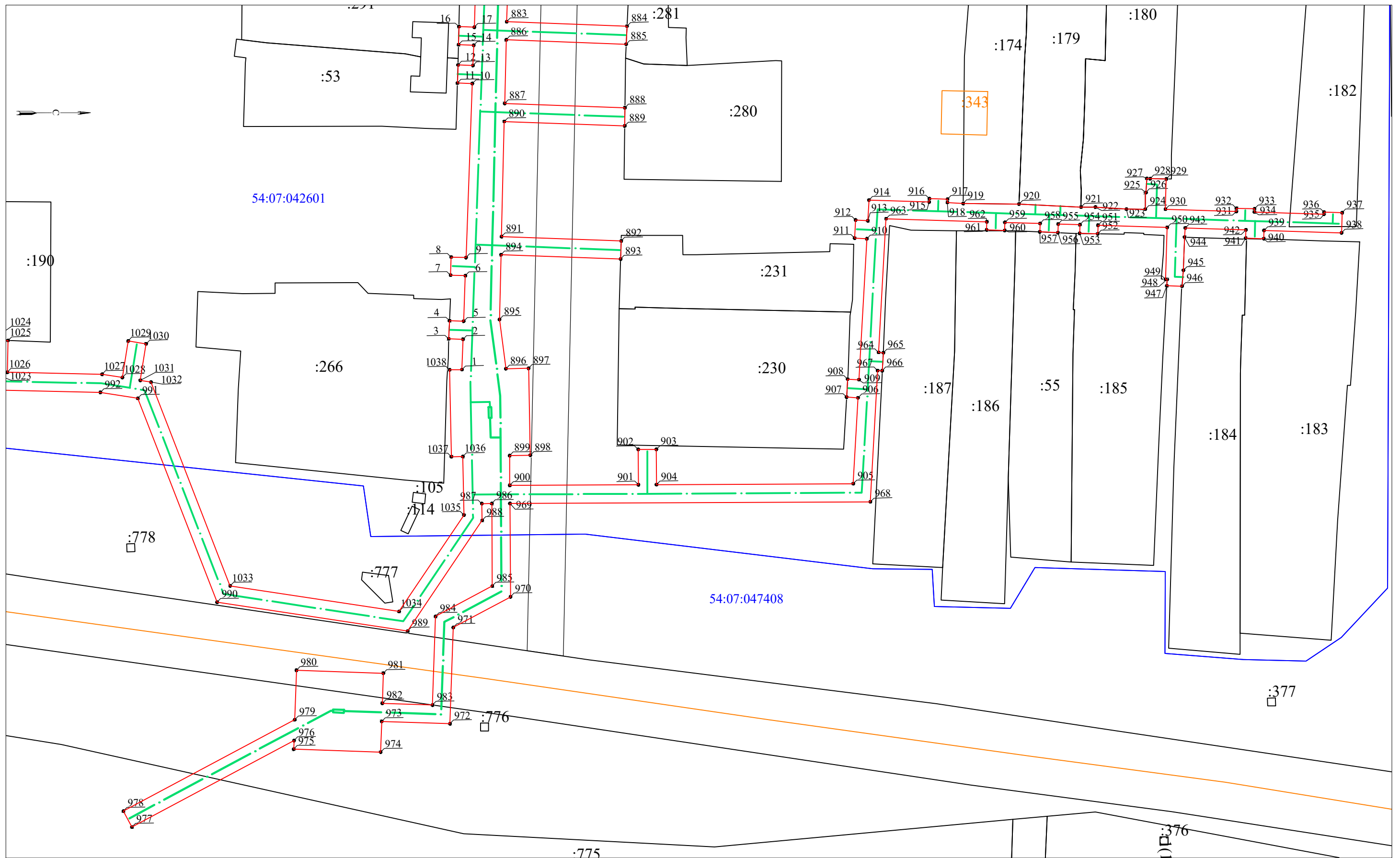


Масштаб 1:1 000

Схема расположения границ публичного сервитута

УТВЕРЖДЕНА

(наименование документа об утверждении, включая наименования
органов государственной власти или органов местного
самоуправления, принявших решение об утверждении схемы
или подписавших соглашение о перераспределении земельных участков)

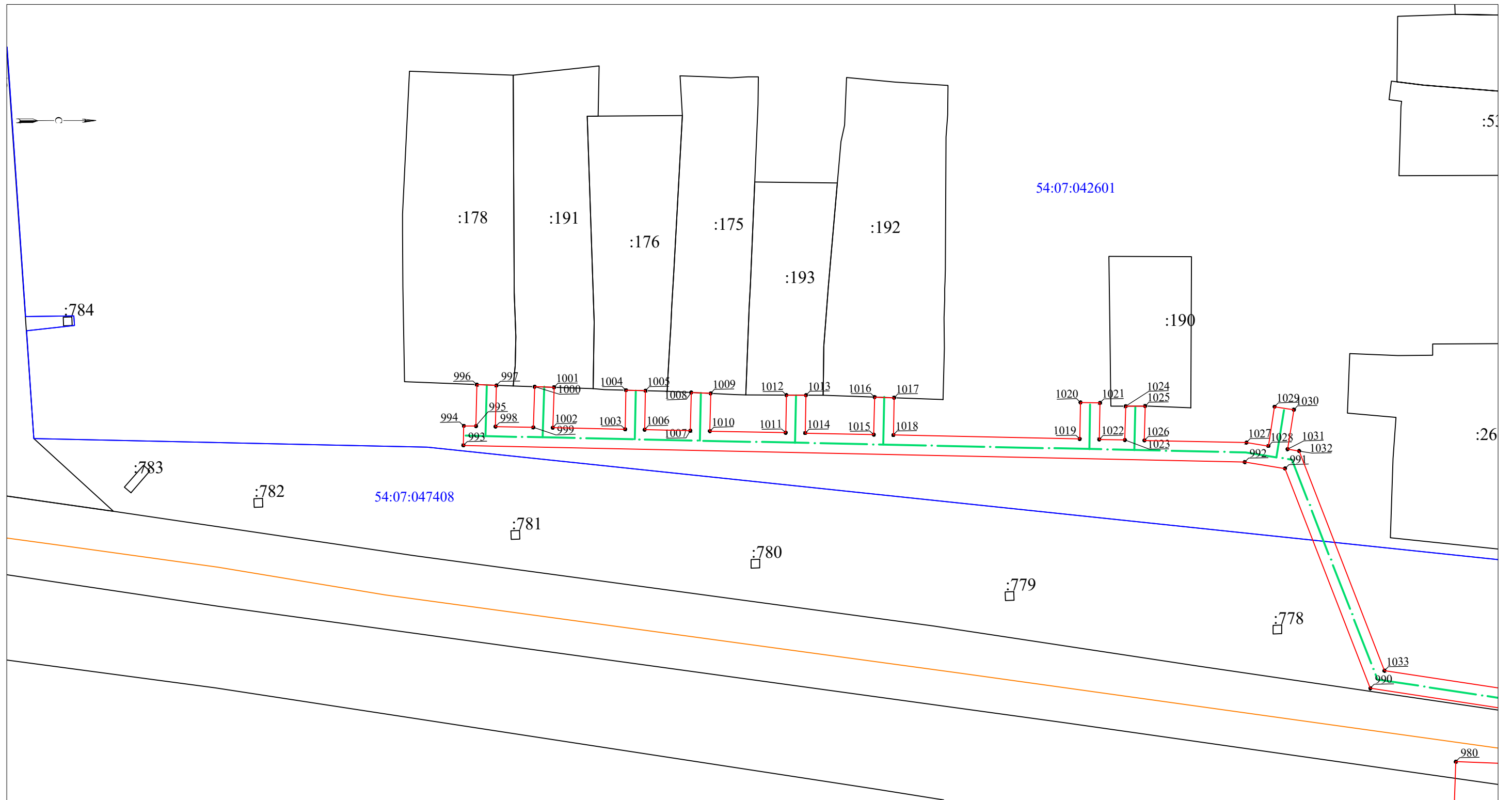


Масштаб 1:1 000

Схема расположения границ публичного сервитута

УТВЕРЖДЕНА

(наименование документа об утверждении, включая наименования
органов государственной власти или органов местного
самоуправления, принявших решение об утверждении схемы
или подписавших соглашение о перераспределении земельных участков)



Масштаб 1:1 000

Каталог координат
Система координат
МСК 54 зона 4
Общ. площадь 46698 кв.м
Table with 3 columns: № точки, X, Y. Rows 1-52.

Table with 3 columns: № точки, X, Y. Rows 53-104.

Table with 3 columns: № точки, X, Y. Rows 105-156.

Table with 3 columns: № точки, X, Y. Rows 157-208.

Table with 3 columns: № точки, X, Y. Rows 209-260.

УТВЕРЖДЕНА
(наименование документа об утверждении, включая наименования органов государственной власти или органов местного самоуправления, принявших решение об утверждении схемы или подписавших соглашение о перераспределении земельных участков)
Table with 3 columns: № точки, X, Y. Rows 261-309.

Схема расположения границ публичного сервитута

Схема расположения границ публичного сервитута

УТВЕРЖДЕНА

(наименование документа об утверждении, включая наименования

органов государственной власти или органов местного

самоуправления, принявших решение об утверждении схемы

или подписавших соглашение о перераспределении земельных участков)

Каталог координат		
Система координат - МСК 54 зона 4		
Общ. площадь 46727 кв.м		
№ точки	X	Y
910	414479.5	4184674.16
911	414476.14	4184673.91
912	414476.51	4184668.92
913	414479.87	4184669.17
914	414480.3	4184663.48
915	414496.94	4184664.32
916	414496.98	4184663.42
917	414501.98	4184663.67
918	414501.93	4184664.57
919	414506.28	4184664.93
920	414521.7	4184665.37
921	414538.82	4184666.55
922	414542.76	4184666.64
923	414551.32	4184667.35
924	414556.51	4184667.48
925	414556.62	4184662.89
926	414556.79	4184662.9
927	414557.14	4184659
928	414558.03	4184659.11
929	414562.5	4184659.25
930	414562.08	4184667.6
931	414581.65	4184668.59
932	414581.69	4184667.71
933	414586.69	4184667.96
934	414586.64	4184668.84
935	414605.84	4184669.8
936	414605.86	4184669.25
937	414610.86	4184669.5
938	414610.58	4184675.05
939	414589.19	4184673.97
940	414589.07	4184676.26
941	414584.08	4184676.01
942	414584.19	4184673.72
943	414567.46	4184672.88
944	414567.23	4184675.39
945	414566.73	4184684.55
946	414566.26	4184688.94
947	414562.07	4184688.73

№ точки	X	Y
948	414562.2	4184687
949	414561.75	4184686.94
950	414562.47	4184672.63
951	414543.39	4184671.67
952	414543.27	4184674.02
953	414538.27	4184673.8
954	414538.39	4184671.41
955	414532.39	4184671.11
956	414532.27	4184673.48
957	414527.28	4184673.17
958	414527.4	4184670.86
959	414517.71	4184670.37
960	414517.6	4184672.6
961	414512.61	4184672.35
962	414512.72	4184670.12
963	414484.92	4184668.72
964	414482.16	4184705.6
965	414483.45	4184705.7
966	414483.04	4184710.68
967	414481.79	4184710.59
968	414479.08	4184746.78
969	414379.57	4184745.32
970	414379.23	4184771.09
971	414363.27	4184779.24
972	414361.86	4184805.8
973	414343.01	4184804.79
974	414342.55	4184813.26
975	414318.58	4184811.98
976	414318.71	4184809.63
977	414273.51	4184832.63
978	414271.24	4184828.18
979	414319.02	4184803.86
980	414319.75	4184790.23
981	414343.71	4184791.51
982	414343.27	4184799.8
983	414357.13	4184800.54
984	414358.44	4184776.1
985	414374.27	4184768.01

№ точки	X	Y
986	414374.57	4184745.24
987	414371.82	4184745.2
988	414371.82	4184749.85
989	414350.67	4184780
990	414298.2	4184771.01
991	414277.43	4184714.31
992	414267.13	4184712.47
993	414067.04	4184704.33
994	414067.24	4184699.33
995	414070.36	4184699.46
996	414070.79	4184688.85
997	414075.79	4184689.14
998	414075.36	4184699.66
999	414085.03	4184700.06
1000	414085.56	4184689.68
1001	414090.55	4184689.91
1002	414090.03	4184700.26
1003	414108.56	4184701.01
1004	414108.96	4184690.99
1005	414113.96	4184691.22
1006	414113.55	4184701.22
1007	414125.26	4184701.69
1008	414125.66	4184691.9
1009	414130.65	4184692.23
1010	414130.26	4184701.9
1011	414149.66	4184702.69
1012	414150.05	4184693.05
1013	414155.05	4184693.18
1014	414154.66	4184702.89
1015	414172.25	4184703.6
1016	414172.64	4184694
1017	414177.63	4184694.27
1018	414177.24	4184703.81
1019	414224.98	4184705.75
1020	414225.36	4184696.4
1021	414230.35	4184696.6
1022	414229.97	4184705.95
1023	414236.54	4184706.22

№ точки	X	Y
1024	414236.89	4184697.57
1025	414241.9	4184697.64
1026	414241.54	4184706.42
1027	414267.68	4184707.49
1028	414273.26	4184708.49
1029	414275.06	4184698.43
1030	414279.98	4184699.32
1031	414278.19	4184709.37
1032	414281.13	4184709.9
1033	414301.9	4184766.58
1034	414348.39	4184774.54
1035	414366.82	4184748.27
1036	414366.82	4184732.11
1037	414363.66	4184732.11
1038	414363.66	4184708.11
1	414367.04	4184708.11