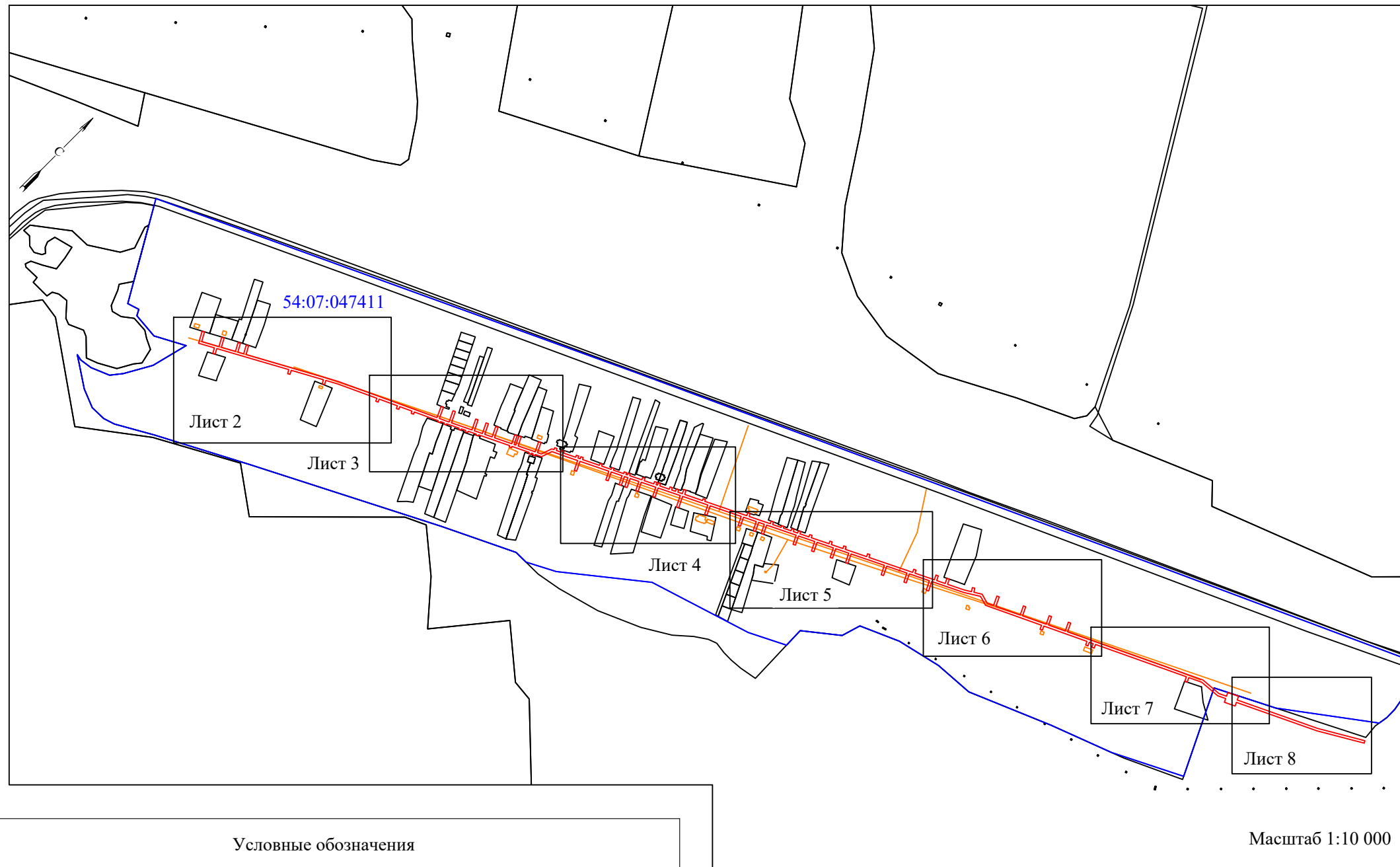


Схема расположения границ публичного сервитута

УТВЕРЖДЕНА

(наименование документа об утверждении, включая наименования
органов государственной власти или органов местного
самоуправления, принявших решение об утверждении схемы
или подписавших соглашение о перераспределении земельных участков)



Условные обозначения	
	- проектные границы публичного сервитута
	- ось трассы проектируемого газопровода
	- проектируемый газорегуляторный пункт
	- граница кадастрового квартала
54:07:047411	- номер кадастрового квартала
	- граница земельного участка, сведения о котором содержатся в ЕГРН
:2150	- обозначение существующего земельного участка в кадастровом квартале
	- граница объекта капитального строительства
:93	- кадастровый номер объект капитального строительства
	- характерная точка проектной границы публичного сервитута

Каталог координат		
Система координат - МСК-54 зона 4		
Площадь контура 17444 кв. м		
№ точки	X	Y
1	424567.68	4212004.28
2	424549.72	4212009.41
3	424550.28	4212011.57
4	424551.04	4212014.23
5	424569.05	4212009.09
6	424571.03	4212016.02
7	424552.43	4212021.33
8	424553.81	4212026.14
9	424572.4	4212020.82
10	424577.46	4212038.5
11	424558.76	4212043.85
12	424560.13	4212048.66
13	424578.83	4212043.31
14	424587.29	4212072.89
15	424568.48	4212078.28

№ точки	X	Y
16	424569.85	4212083.08
17	424588.66	4212077.7
18	424601.53	4212122.7
19	424578.2	4212129.37
20	424578.85	4212131.79
21	424579.54	4212134.19
22	424602.9	4212127.51
23	424617.54	4212178.73
24	424598.72	4212184.11
25	424600.09	4212188.92
26	424618.92	4212183.54
27	424620.87	4212190.39
28	424636.93	4212246.64
29	424618.59	4212251.88
30	424619.96	4212256.69
31	424638.31	4212251.45
32	424645.68	4212277.28
33	424627.12	4212282.58
34	424627.81	4212284.98

№ точки	X	Y
35	424628.55	4212287.37
36	424647.06	4212282.09
37	424650.36	4212293.68
38	424631.81	4212298.97
39	424632.45	4212301.39
40	424633.14	4212303.8
41	424651.74	4212298.49
42	424668.87	4212358.5
43	424650.27	4212363.81
44	424651.64	4212368.62
45	424670.24	4212363.3
46	424679.65	4212396.24
47	424660.52	4212401.7
48	424661.89	4212406.51
49	424681.02	4212401.04
50	424690.5	4212434.24
51	424671.15	4212439.77
52	424672.53	4212444.57
53	424691.87	4212439.05

№ точки	X	Y
54	424699.43	4212465.5
55	424680.16	4212471
56	424681.56	4212475.8
57	424700.8	4212470.31
58	424720.12	4212537.97
59	424700.95	4212543.44
60	424702.33	4212548.25
61	424721.49	4212542.77
62	424733.23	4212583.91
63	424714.98	4212589.12
64	424716.36	4212593.93
65	424734.61	4212588.71
66	424746.27	4212629.56
67	424727.16	4212635.33
68	424728.6	4212640.12
69	424747.64	4212634.37
70	424766.21	4212699.4
71	424778.96	4212731.45
72	424770	4212749.91
73	424801.25	4212864.77
74	424792.89	4212867.04
75	424794.2	4212871.87
76	424802.57	4212869.59
77	424826.6	4212957.9
78	424819	4212959.97
79	424820.31	4212964.79
80	424827.91	4212962.73
81	424830.08	4212970.67
82	424822.5	4212972.74
83	424823.81	4212977.56
84	424831.39	4212975.5
85	424882.12	4213161.93
86	424872.83	4213164.47
87	424873.49	4213166.88
88	424874.19	4213169.28
89	424883.44	4213166.76
90	424890.64	4213193.22
91	424886.64	4213235.01
92	424891.12	4213251.35
93	424883.57	4213253.43
94	424889.63	4213275.41
95	424897.15	4213273.33
96	424942.34	4213438.16
97	424976.26	4213530.18
98	424980.95	4213528.45
99	424947.11	4213436.63
100	424901.97	4213272
101	424909.64	4213269.89

Схема расположения границ публичного сервитута

УТВЕРЖДЕНА

(наименование документа об утверждении, включая наименования
органов государственной власти или органов местного
самоуправления, принявших решение об утверждении схемы
или подписавших соглашение о перераспределении земельных участков)

Каталог координат		
Система координат - МСК-54 зона 4		
Площадь контура 17444 кв. м		
№ точки	X	Y
102	424903.57	4213247.91
103	424895.94	4213250.02
104	424891.7	4213234.57
105	424895.7	4213192.79
106	424820.16	4212915.21
107	424838.21	4212910.3
108	424836.89	4212905.47
109	424818.85	4212910.38
110	424809.53	4212876.12
111	424826.95	4212871.38
112	424825.64	4212866.56
113	424808.21	4212871.3
114	424795.03	4212822.85
115	424813.57	4212817.8
116	424812.26	4212812.98
117	424793.72	4212818.02
118	424780.15	4212768.19
119	424799.58	4212762.9

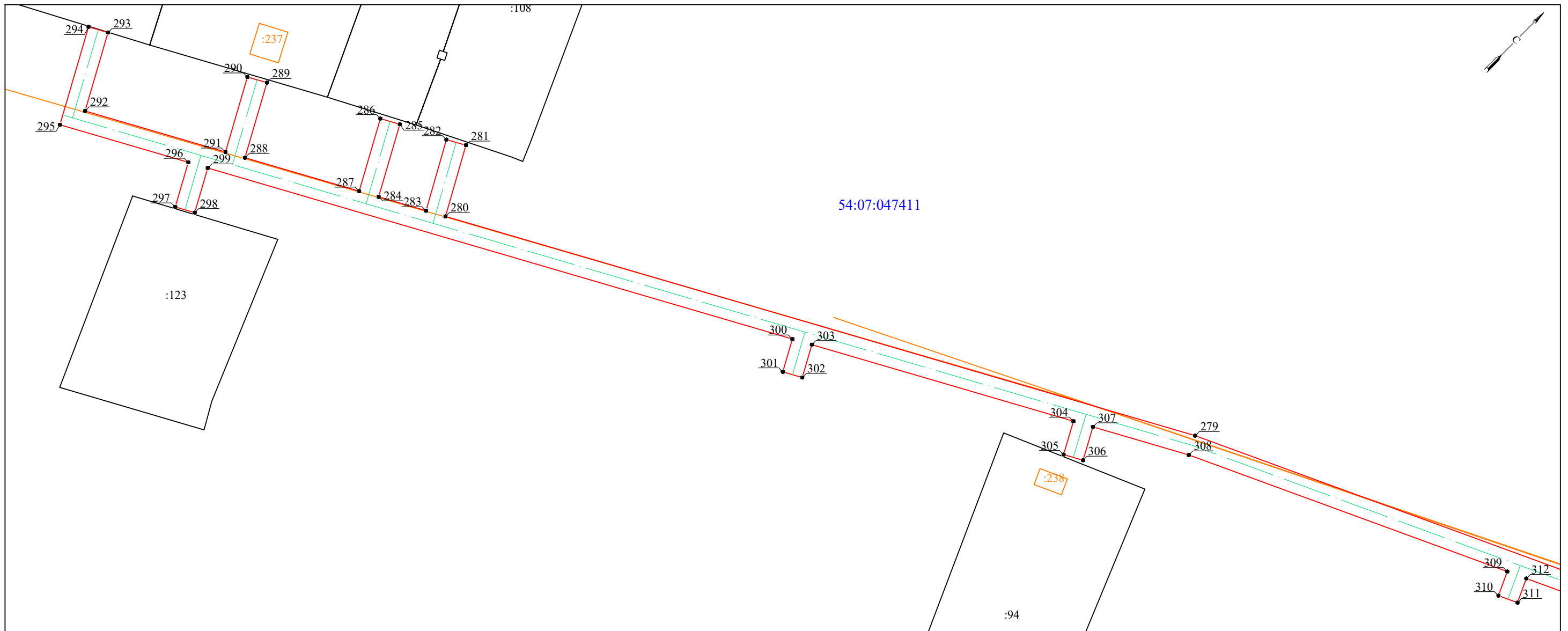
№ точки	X	Y
120	424798.27	4212758.08
121	424778.84	4212763.36
122	424775.31	4212750.41
123	424784.42	4212731.65
124	424778.15	4212715.89
125	424785.94	4212712.79
126	424784.09	4212708.14
127	424776.3	4212711.24
128	424770.95	4212697.79
129	424761.17	4212663.53
130	424771.54	4212660.57
131	424770.17	4212655.77
132	424759.8	4212658.73
133	424754.85	4212641.41
134	424764.45	4212638.67
135	424763.07	4212633.86
136	424753.48	4212636.6
137	424742.27	4212597.34

№ точки	X	Y
138	424748.58	4212595.53
139	424747.2	4212590.72
140	424740.89	4212592.53
141	424715.52	4212503.65
142	424721.29	4212501.97
143	424719.89	4212497.17
144	424714.14	4212498.84
145	424701.72	4212455.34
146	424707.1	4212453.81
147	424705.72	4212449
148	424700.35	4212450.54
149	424693.65	4212427.07
150	424699.02	4212425.54
151	424697.65	4212420.73
152	424692.28	4212422.26
153	424682.01	4212386.3
154	424686.73	4212384.95
155	424685.36	4212380.14

№ точки	X	Y
156	424680.64	4212381.49
157	424675.44	4212363.3
158	424679.88	4212362.03
159	424678.51	4212357.22
160	424674.07	4212358.49
161	424671.6	4212349.84
162	424676	4212348.58
163	424674.63	4212343.78
164	424670.23	4212345.03
165	424665.81	4212329.56
166	424669.22	4212328.58
167	424668.58	4212326.09
168	424667.91	4212323.76
169	424664.44	4212324.75
170	424659.55	4212307.64
171	424664.71	4212306.17
172	424664.39	4212304.8
173	424663.4	4212301.34

№ точки	X	Y
174	424658.18	4212302.84
175	424645.93	4212259.92
176	424651.98	4212258.18
177	424650.93	4212254.33
178	424650.65	4212253.36
179	424644.55	4212255.11
180	424625.68	4212189.02
181	424620.17	4212169.73
182	424623.88	4212168.67
183	424622.5	4212163.86
184	424618.79	4212164.92
185	424608.45	4212128.72
186	424616.87	4212126.31
187	424616.19	4212123.91
188	424615.31	4212121.56
189	424607.07	4212123.91

№ точки	X	Y
190	424604.48	4212114.83
191	424609.24	4212113.47
192	424607.87	4212108.66
193	424603.1	4212110.02
194	424600.84	4212102.12
195	424605.58	4212100.76
196	424604.2	4212095.95
197	424599.47	4212097.31
198	424593.99	4212078.13
199	424598.58	4212076.82
200	424597.21	4212072.01



Масштаб 1:1 000

Схема расположения границ публичного сервитута

УТВЕРЖДЕНА

(наименование документа об утверждении, включая наименования
органов государственной власти или органов местного
самоуправления, принявших решение об утверждении схемы
или подписавших соглашение о перераспределении земельных участков)

Каталог координат		
Система координат - МСК-54 зона 4		
Площадь контура 17444 кв. м		
№ точки	X	Y
201	424592.61	4212073.32
202	424591.81	4212070.54
203	424596.51	4212069.19
204	424595.14	4212064.39
205	424590.44	4212065.73
206	424584.91	4212046.37
207	424589.74	4212044.99
208	424588.36	4212040.18
209	424583.53	4212041.56
210	424576.47	4212016.86
211	424579.94	4212015.87
212	424578.57	4212011.06
213	424575.1	4212012.05
214	424574.3	4212009.26
215	424577.87	4212008.24
216	424576.49	4212003.43
217	424572.92	4212004.45
218	424567.04	4211983.86

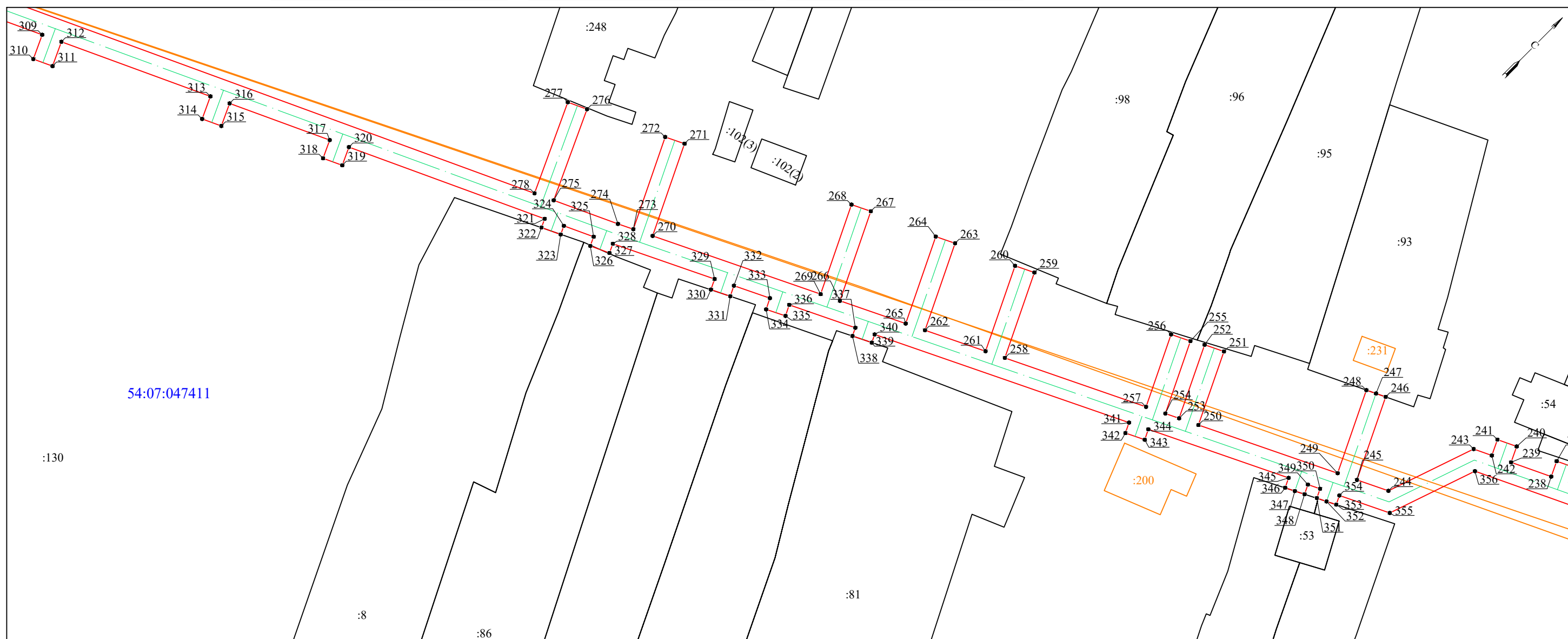
№ точки	X	Y
219	424570.62	4211982.84
220	424569.25	4211978.03
221	424565.67	4211979.05
222	424560.17	4211959.81
223	424564.04	4211958.71
224	424562.66	4211953.9
225	424558.79	4211955.01
226	424549.05	4211920.93
227	424553.23	4211919.77
228	424551.88	4211914.95
229	424547.68	4211916.13
230	424546.43	4211911.77
231	424550.48	4211910.62
232	424549.11	4211905.81
233	424545.06	4211906.97
234	424540.43	4211890.77
235	424538.13	4211882.31
236	424541.98	4211881.26
237	424540.67	4211876.44

№ точки	X	Y
238	424536.81	4211877.49
239	424534.07	4211867.43
240	424538.04	4211866.35
241	424536.73	4211861.53
242	424532.76	4211862.61
243	424531.52	4211858.06
244	424511.22	4211846.76
245	424509.02	4211838.92
246	424529.69	4211833.11
247	424529.03	4211830.7
248	424528.35	4211828.29
249	424507.67	4211834.11
250	424497.91	4211799.4
251	424516.23	4211794.28
252	424514.89	4211789.47
253	424496.56	4211794.59
254	424495.6	4211791.17
255	424513.63	4211786.1
256	424512.27	4211781.29

№ точки	X	Y
257	424494.24	4211786.36
258	424484.35	4211751.16
259	424505.61	4211745.18
260	424504.26	4211740.37
261	424482.99	4211746.35
262	424478.75	4211731.26
263	424500.4	4211725.17
264	424499.05	4211720.36
265	424477.4	4211726.44
266	424472.79	4211710.05
267	424495.07	4211703.77
268	424493.71	4211698.96
269	424471.44	4211705.24
270	424459.67	4211663.37
271	424482.62	4211656.92
272	424481.27	4211652.1
273	424458.31	4211658.56
274	424457.24	4211654.73
275	424452.99	4211638.53

№ точки	X	Y
276	424475.93	4211632.52
277	424474.66	4211627.68
278	424451.72	4211633.7
279	424398.39	4211430.35
280	424337.27	4211247.7
281	424354.55	4211241.81
282	424352.94	4211237.08
283	424335.69	4211242.96
284	424331.82	4211231.4
285	424349.49	4211225.49
286	424347.9	4211220.75
287	424330.23	4211226.66
288	424320.92	4211198.83
289	424339.21	4211192.71
290	424337.62	4211187.97
291	424319.34	4211194.09
292	424307.89	4211159.88

№ точки	X	Y
293	424326.99	4211153.48
294	424325.41	4211148.74
295	424301.56	4211156.72
296	424312.03	4211188
297	424301.16	4211191.63
298	424302.74	4211196.38
299	424313.61	4211192.74
300	424361.28	4211335.19



Масштаб 1:1 000

Схема расположения границ публичного сервитута

УТВЕРЖДЕНА

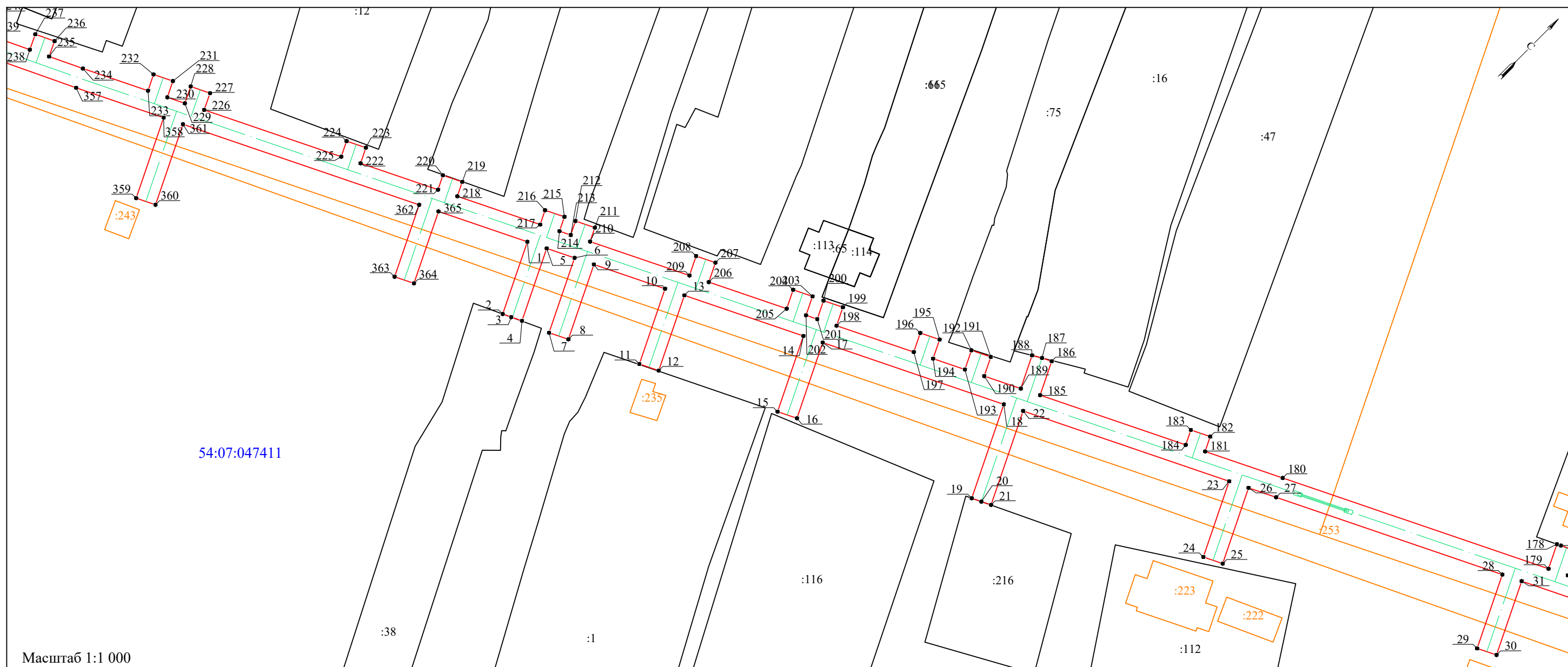
Каталог координат		
Система координат - МСК-54 зона 4		
Площадь контура 17444 кв. м		
№ точки	X	Y
301	424353.28	4211337.86
302	424354.86	4211342.6
303	424362.86	4211339.93
304	424384.19	4211403.67
305	424376.06	4211406.36
306	424377.63	4211411.11
307	424385.78	4211408.41
308	424393.6	4211431.78
309	424414.81	4211512.67
310	424408.69	4211514.28
311	424409.96	4211519.11
312	424416.08	4211517.51
313	424425.93	4211555.06
314	424420.24	4211556.55
315	424421.51	4211561.38
316	424427.2	4211559.89
317	424433.81	4211585.13
318	424429.23	4211586.33

№ точки	X	Y
319	424430.5	4211591.16
320	424435.08	4211589.96
321	424448.02	4211639.3
322	424445.84	4211639.87
323	424447.11	4211644.71
324	424449.29	4211644.13
325	424451.26	4211651.64
326	424448.95	4211652.24
327	424450.21	4211657.08
328	424452.53	4211656.47
329	424459.66	4211681.83
330	424457.03	4211682.58
331	424458.38	4211687.39
332	424461.02	4211686.65
333	424463.54	4211695.62
334	424460.76	4211696.42
335	424462.16	4211701.23
336	424464.89	4211700.43

№ точки	X	Y
337	424469.52	4211716.91
338	424467.49	4211717.48
339	424468.84	4211722.3
340	424470.88	4211721.72
341	424488.7	4211785.13
342	424486.11	4211785.86
343	424487.46	4211790.67
344	424490.06	4211789.94
345	424499.88	4211824.9
346	424497.44	4211825.59
347	424498.11	4211828
348	424498.83	4211830.39
349	424501.24	4211829.72
350	424502.09	4211832.75
351	424499.78	4211833.4
352	424500.45	4211835.81
353	424501.17	4211838.2
354	424503.44	4211837.56

№ точки	X	Y
355	424506.97	4211850.12
356	424527.25	4211861.41
357	424535.62	4211892.12
358	424541.83	4211913.87
359	424521.82	4211919.59
360	424523.19	4211924.4
361	424543.21	4211918.68
362	424559.99	4211977.38
363	424542.11	4211982.49
364	424543.49	4211987.3
365	424561.36	4211982.19
1	424567.68	4212004.28

(наименование документа об утверждении, включая наименования
органов государственной власти или органов местного
самоуправления, принявших решение об утверждении схемы
или подписавших соглашение о перераспределении земельных участков)



Масштаб 1:1 000

Схема расположения границ публичного сервитута

УТВЕРЖДЕНА

(наименование документа об утверждении, включая наименования
органов государственной власти или органов местного
самоуправления, принявших решение об утверждении схемы
или подписавших соглашение о перераспределении земельных участков)

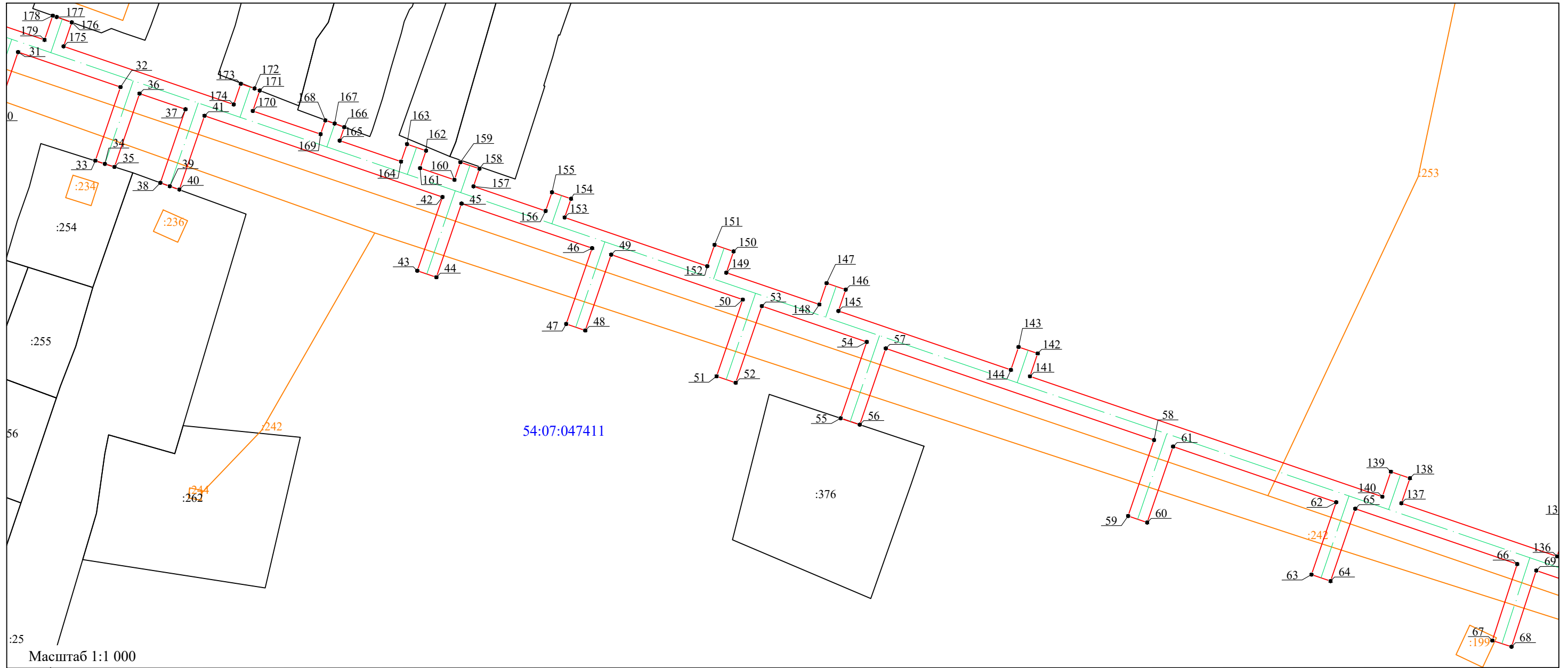


Схема расположения границ публичного сервитута

УТВЕРЖДЕНА

(наименование документа об утверждении, включая наименования
органов государственной власти или органов местного
самоуправления, принявших решение об утверждении схемы
или подписавших соглашение о перераспределении земельных участков)

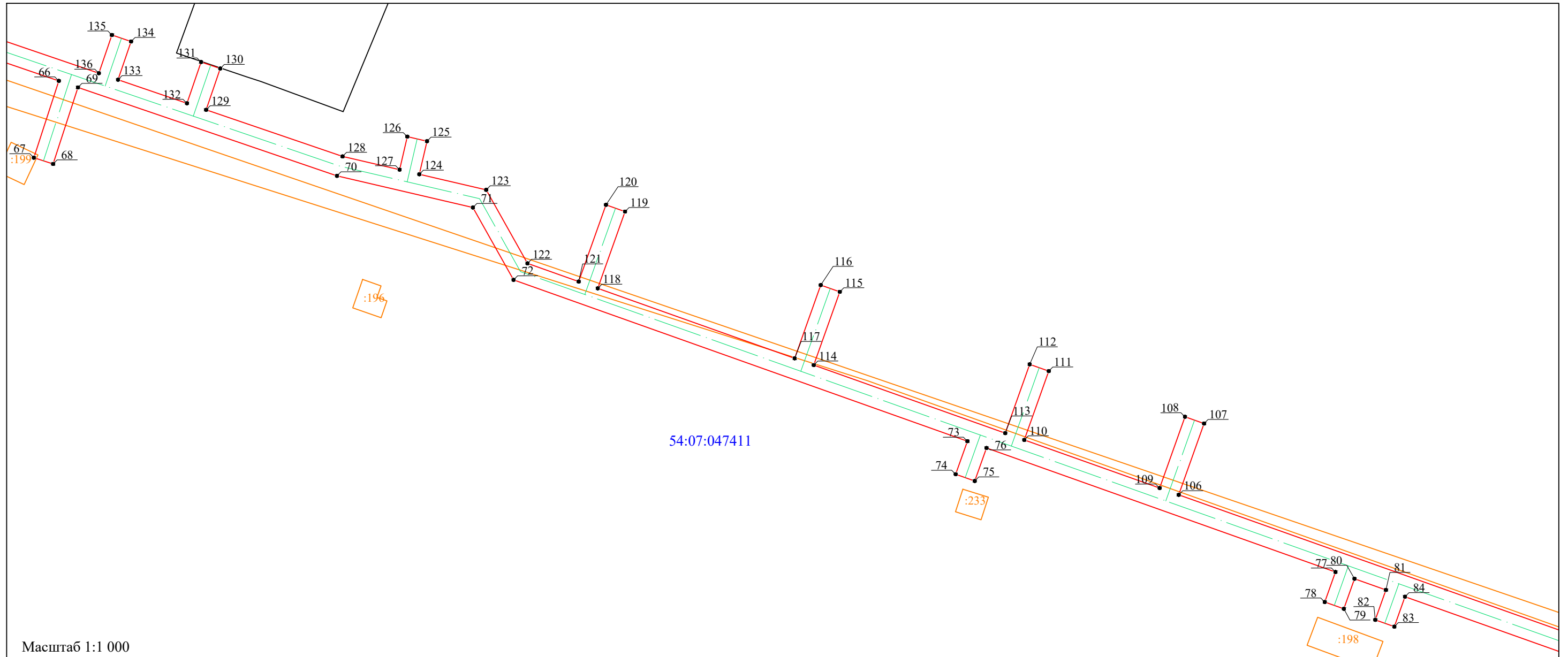


Схема расположения границ публичного сервитута

УТВЕРЖДЕНА

(наименование документа об утверждении, включая наименования
органов государственной власти или органов местного
самоуправления, принявших решение об утверждении схемы
или подписавших соглашение о перераспределении земельных участков)

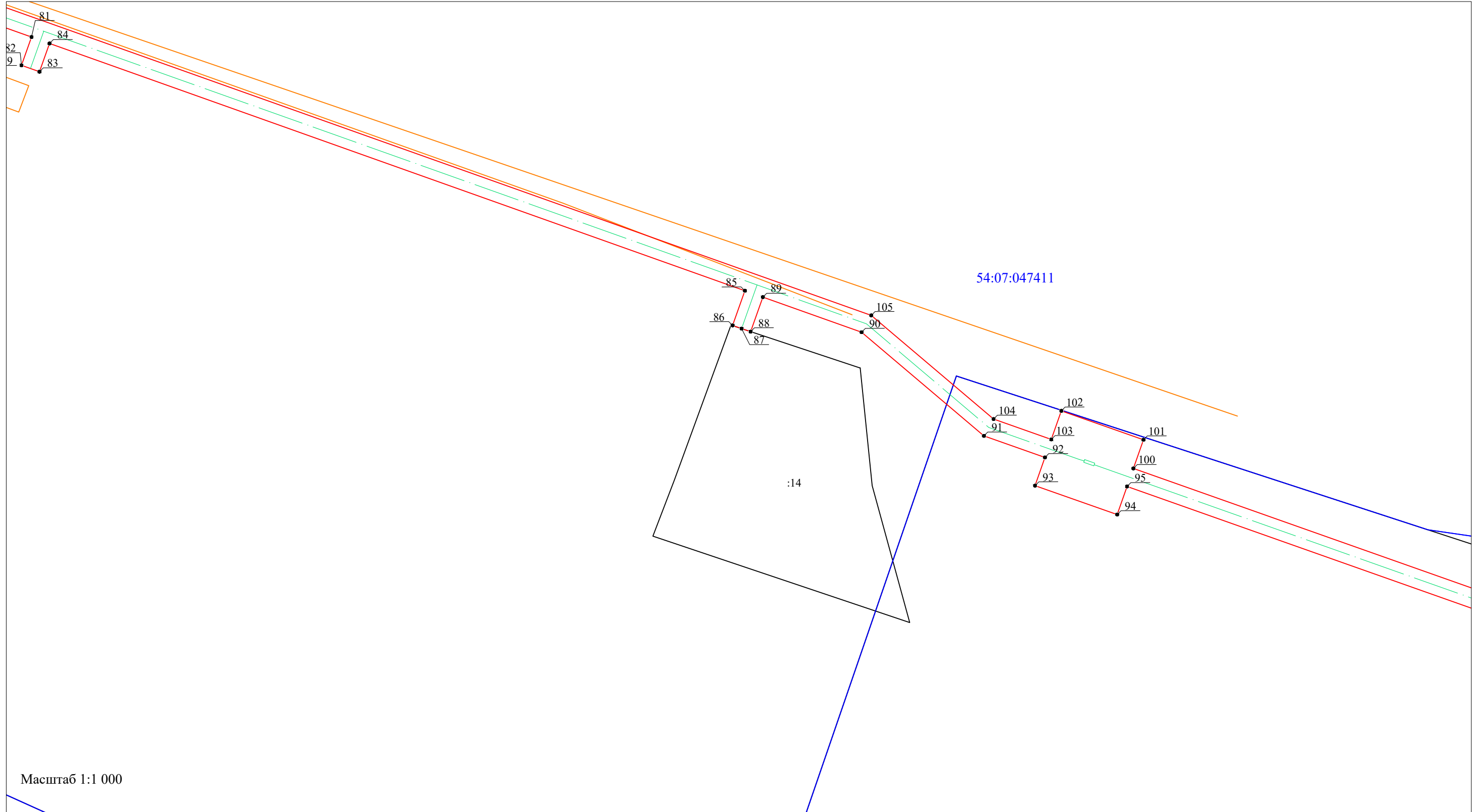
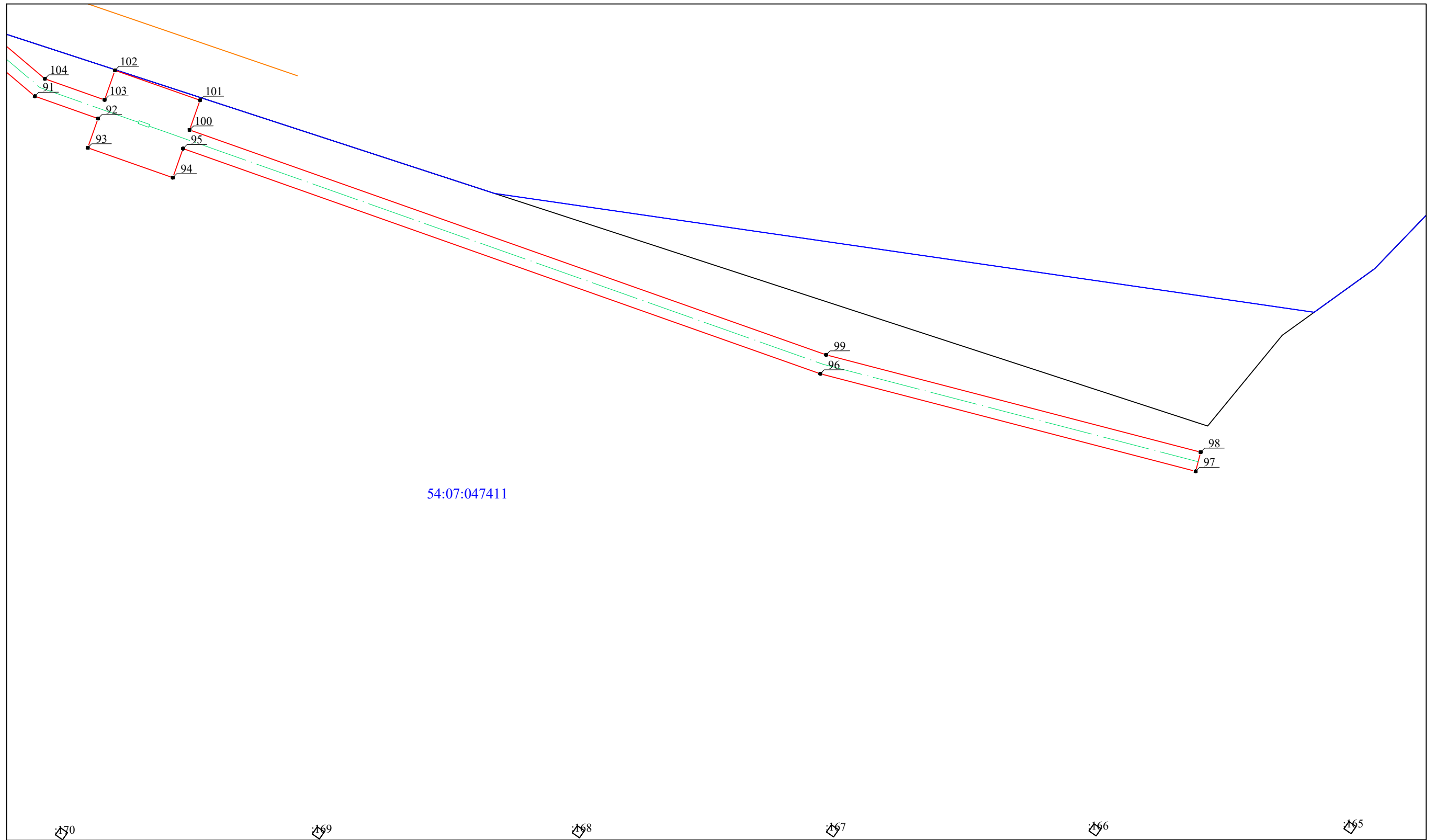


Схема расположения границ публичного сервитута

УТВЕРЖДЕНА

(наименование документа об утверждении, включая наименования
органов государственной власти или органов местного
самоуправления, принявших решение об утверждении схемы
или подписавших соглашение о перераспределении земельных участков)



54:07:047411

Масштаб 1:1 000