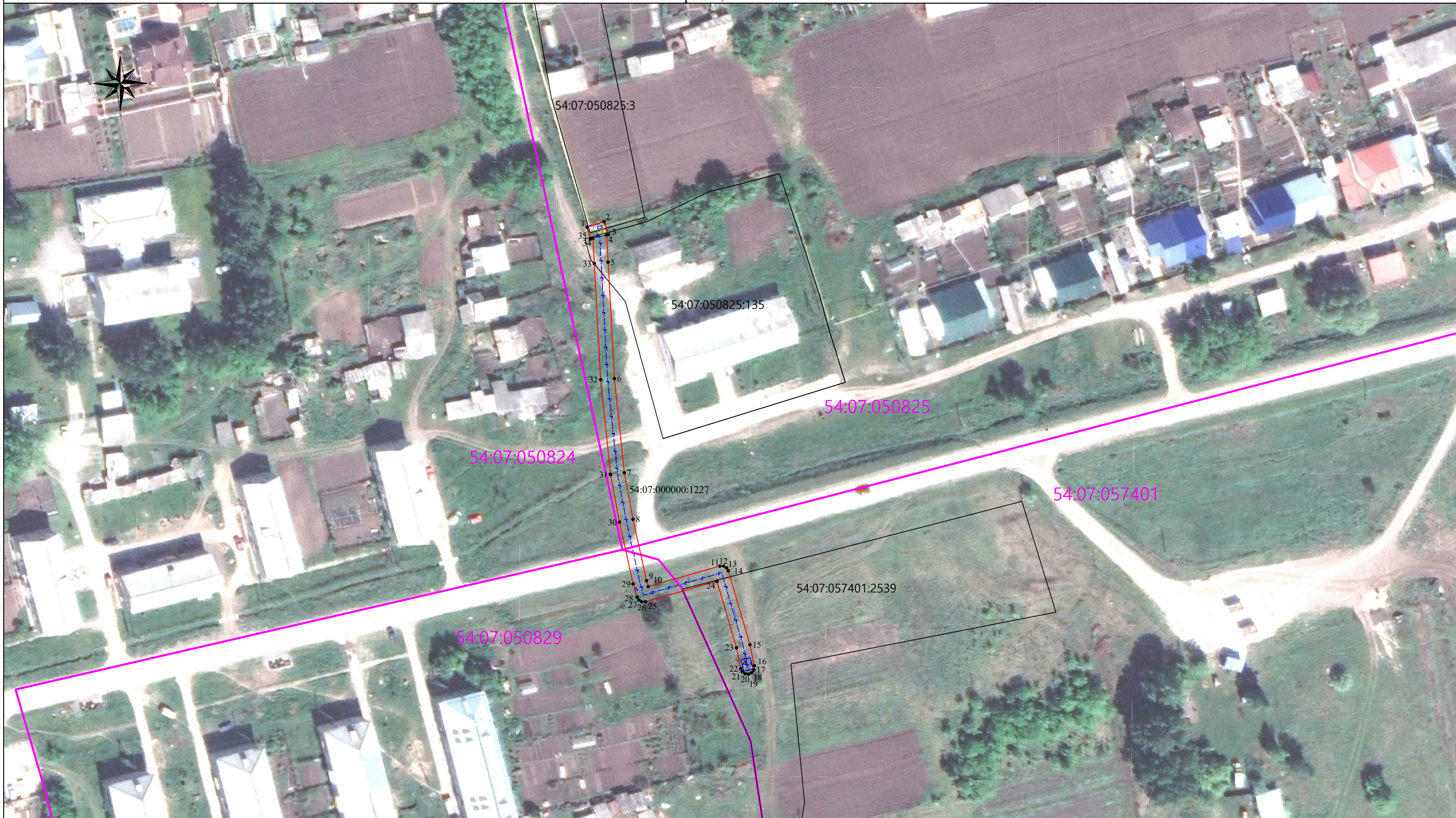


# РАЗДЕЛ 4

Публичный сервитут под газификацию жилых домов Тальменка Искитимского района (ул. Ленина, Октябрьская, Школьная).  
Газопровод высокого давления, расположенного по адресу: Новосибирская область, р-н Искитимский, с/с Тальменский, с Тальменка  
План границ объекта



Используемые условные знаки и обозначения:

Масштаб: 1:1000

Система координат: МСК- НСО, зона 4

54:07:050829 кадастровый квартал  
54:07:000000:1227 - кадастровый номер сооружения  
54:07:057401:2539 граница и обозначение земельных участков по сведениям ЕГРН

— надземная часть газопровода  
- - - - - подземная часть газопровода  
□ ГРПШ  
▲ КИП

— граница публичного сервитута  
● 1 характерная точка границы публичного сервитута

Кадастровый инженер: Маркова С. А. *Slaf*  
02.08.2022