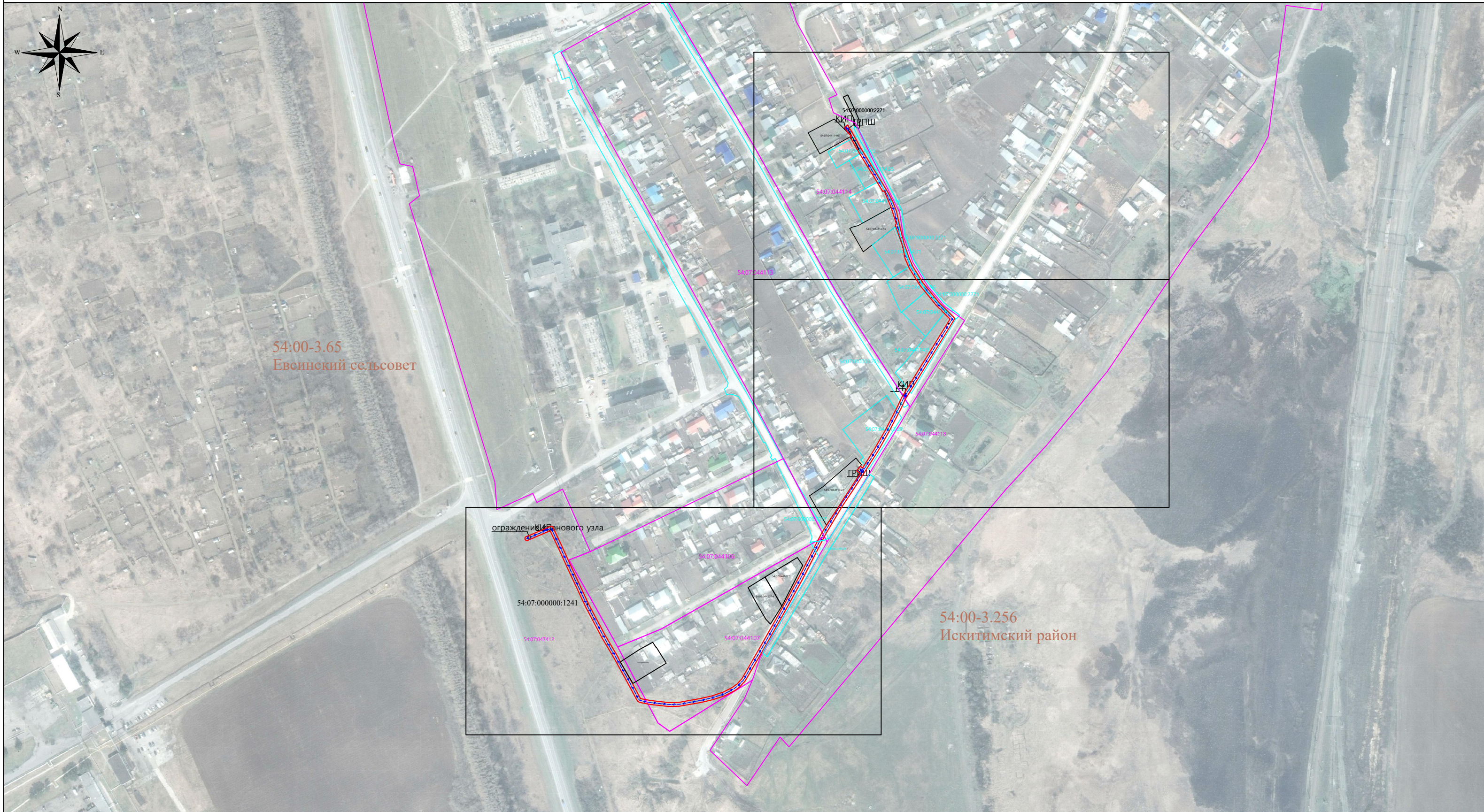


публичный сервитут для эксплуатации газопровода высокого давления по ул. Терешковой ст. Евсино НСО,
расположенного по адресу: Новосибирская область, Искитимский район, Евсинский сельсовет





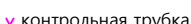
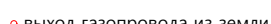
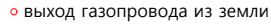


План границ объекта (обзорная схема)



Используемые условные знаки и обозначения:

Масштаб: 1:2000

Система координат: МСК- НСО, зона 4

- | | | | |
|--|---|---|--|
|  проектная граница публичного сервитута |  54:00-3.256 граница муниципального образования | | |
|  54:07:044117 кадастровый квартал | | | |
|  ось надземного газопровода |  контрольная трубка |  КИП |  выход газопровода из земли |
|  ось подземного газопровода |  70:10:0101001:3006 - граница и обозначение кадастрового номера земельного участка, попадающего в проектные границы публичного сервитута | | |

54:07:000000:1241 - кадастровый номер сооружения

Кадастровый инженер: Маркова С. А.

16.03.2023



План границ объекта



Используемые условные знаки и обозначения:

Масштаб: 1:1000

Система координат: МСК- НСО, зона 4

- проектная граница публичного сервитута
- 1 - характеристическая точка проектной границы публичного сервитута
- 54:07:044117 кадастровый квартал
- ось надземного газопровода
- ось подземного газопровода
- ▼ контрольная трубка
- ▲ КИП

- 54:00-3.256 граница муниципального образования
- 70:10:0101001:3006 - граница и обозначение кадастрового номера земельного участка, попадающего в проектные границы публичного сервитута
- выход газопровода из земли

54:07:000000:1241 - кадастровый номер сооружения

Кадастровый инженер: Маркова С.А.

16.03.2023



План границ объекта



Используемые условные знаки и обозначения:

Масштаб: 1:1000

Система координат: МСК- НСО, зона 4

- проектная граница публичного сервитута
- 1 -характерная точка проектной границы публичного сервитута
- 54:07:044117 кадастровый квартал
- ось надземного газопровода
- ось подземного газопровода

— 54:00-3.256
— 70:10:0101001:3006

граница муниципального образования
- граница и обозначение кадастрового номера земельного участка, попадающего в проектные границы публичного сервитута

▼ контрольная трубка
▲ КИП

○ выход газопровода из земли

54:07:000000:1241 - кадастровый номер сооружения

Кадастровый инженер: Маркова С. А.

16.03.2023



План границ объекта



Используемые условные знаки и обозначения:

Масштаб: 1:1000

Система координат: МСК- НСО, зона 4

- проектная граница публичного сервитута
- 1 -характерная точка проектной границы публичного сервитута
- 54:07:044117 кадастровый квартал
- ось надземного газопровода
- ось подземного газопровода
- ▼ контрольная трубка
- ▲ КИП

54:00-3.256 граница муниципального образования
70:10:0101001:3006 - граница и обозначение кадастрового номера земельного участка, попадающего в проектные границы публичного сервитута

54:07:000000:1241 - кадастровый номер сооружения

Кадастровый инженер: Маркова С. А.

16.03.2023

