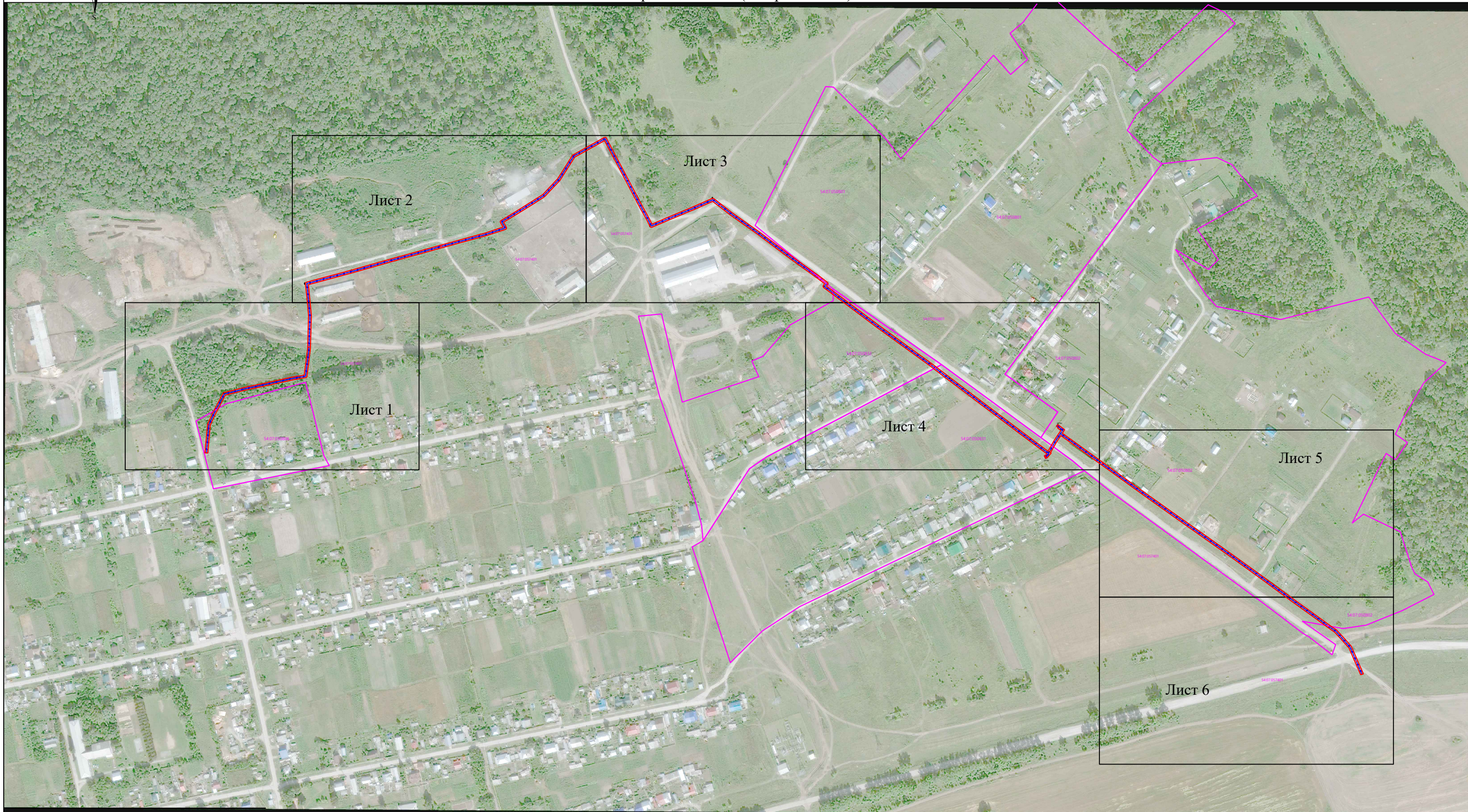


публичный сервитут для эксплуатации газопровода высокого давления с. Тальменка Искитимского района НСО,
расположенного по адресу: Новосибирская область, р-н Искитимский, с/с Тальменский, с Тальменка

План границ объекта (обзорная схема)



Используемые условные знаки и обозначения:

Масштаб: 1:2000

Система координат: МСК- НСО, зона 4

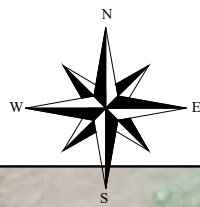
54:07:000000:1226 - кадастровый номер сооружения

- 1- характеристическая точка границы публичного сервитута
- граница публичного сервитута
- 54:07:050806 кадастровый квартал
- ось надземного газопровода
- r- ось подземного газопровода

Кадастровый инженер: Маркова С. А.

11.08.2022





публичный сервитут для эксплуатации газопровода высокого давления с. Тальменка Искитимского района НСО,
расположенного по адресу: Новосибирская область, р-н Искитимский, с/с Тальменский, с Тальменка

План границ объекта



Используемые условные знаки и обозначения:

Масштаб: 1:1000

Система координат: МСК- НСО, зона 4

1- характерная точка границы публичного сервитута

54:07:000000:1226 - кадастровый номер сооружения

Кадастровый инженер: Маркова С.А.

— граница публичного сервитута

— ось надземного газопровода

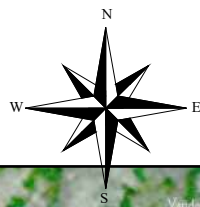
11.08.2022

54:07:050806 кадастровый квартал

-r- ось подземного газопровода

:4 - граница и обозначение земельных участков по сведениям ЕГРН





План границ объекта



Используемые условные знаки и обозначения:

Масштаб: 1:1000

Система координат: МСК- НСО, зона 4

1- характерная точка границы публичного сервитута

54:07:000000:1226 - кадастровый номер сооружения

Кадастровый инженер: Маркова С.А.

54:07:050806 граница публичного сервитута

— ось надземного газопровода

11.08.2022

54:07:050806 кадастровый квартал

-r- ось подземного газопровода

:4 - граница и обозначение земельных участков по сведениям ЕГРН



План границ объекта



Используемые условные знаки и обозначения:

Масштаб: 1:1000

Система координат: МСК- НСО, зона 4

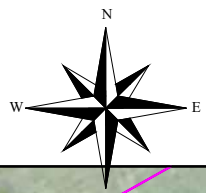
- 1- характерная точка границы публичного сервитута
- граница публичного сервитута
- 54:07:050806 кадастровый квартал

- 54:07:000000:1226 - кадастровый номер сооружения
- ось надземного газопровода
- - - ось подземного газопровода
- :4 - граница и обозначение земельных участков по сведениям ЕГРН

Кадастровый инженер: Маркова С. А.

11.08.2022





публичный сервитут для эксплуатации газопровода высокого давления с. Тальменка Искитимского района НСО, р.8
 расположенного по адресу: Новосибирская область, р-н Искитимский, с/с Тальменский, с Тальменка

План границ объекта



Используемые условные знаки и обозначения:

Масштаб: 1:1000

Система координат: МСК- НСО, зона 4

1- характерная точка границы публичного сервитута

54:07:000000:1226 - кадастровый номер сооружения

Кадастровый инженер: Маркова С. А.

— граница публичного сервитута

— ось надземного газопровода

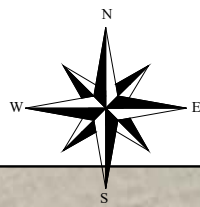
11.08.2022

54:07:050806 — кадастровый квартал

— ось подземного газопровода

— граница и обозначение земельных участков по сведениям ЕГРН





План границ объекта



Используемые условные знаки и обозначения:

Масштаб: 1:1000

Система координат: МСК- НСО, зона 4

- 1- характерная точка границы публичного сервитута
- граница публичного сервитута
- 54:07:050806 кадастровый квартал

- 54:07:000000:1226 - кадастровый номер сооружения
- ось надземного газопровода
- - - ось подземного газопровода
- :4 - граница и обозначение земельных участков по сведениям ЕГРН

Кадастровый инженер: Маркова С. А.

11.08.2022

