
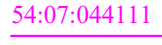


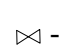
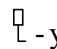
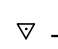

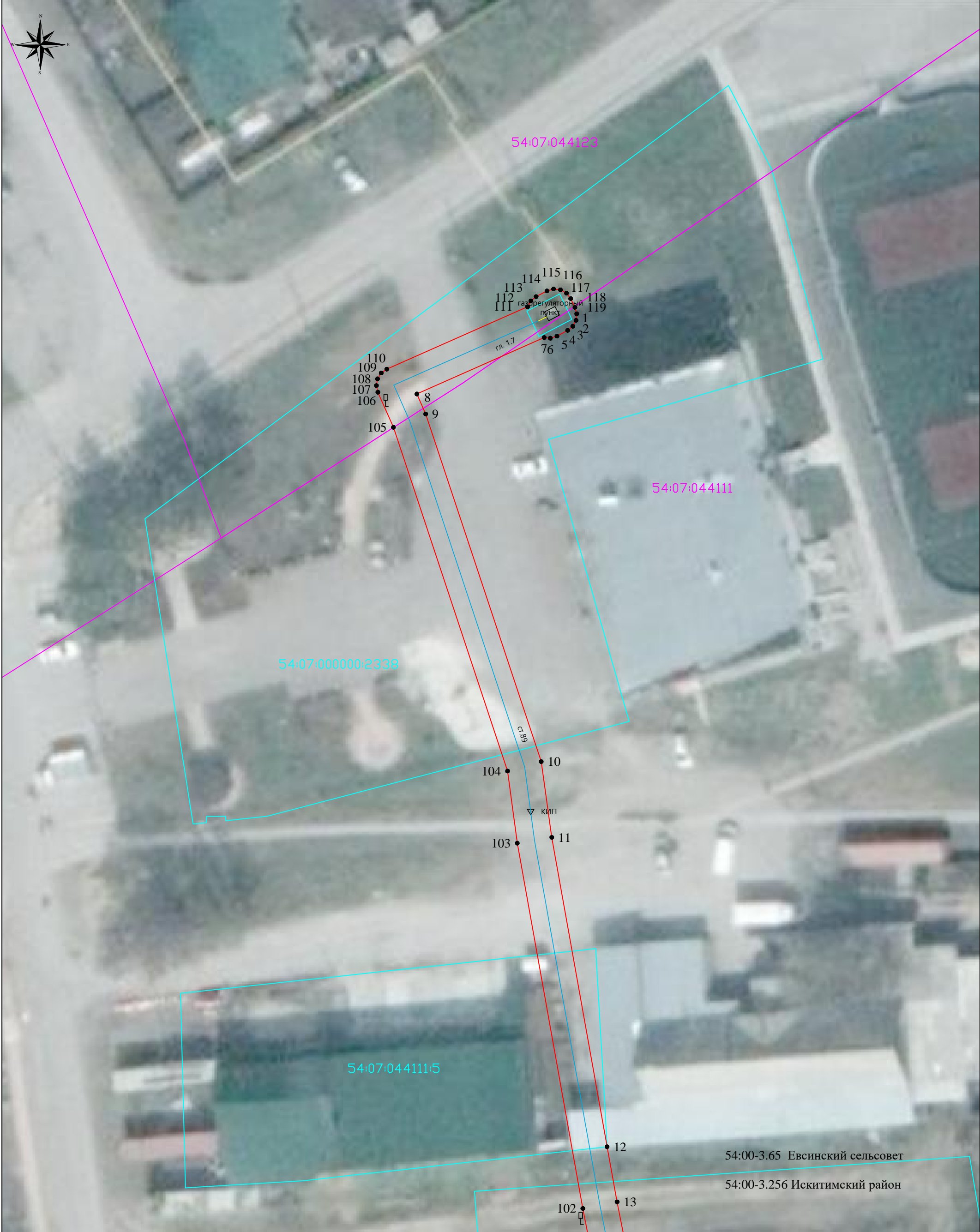


Используемые условные знаки и обозначения:

-  проектная граница публичного сервитута
-  54:07:044111 кадастровый квартал
-  ось надземного газопровода
-  ось подземного газопровода

54:07:044111:35 граница и кадастровый номер земельного участка, в отношении которого испрашивается публичный сервитут

-  - задвижка
-  - указательный столб
-  - КИП
-  - опора

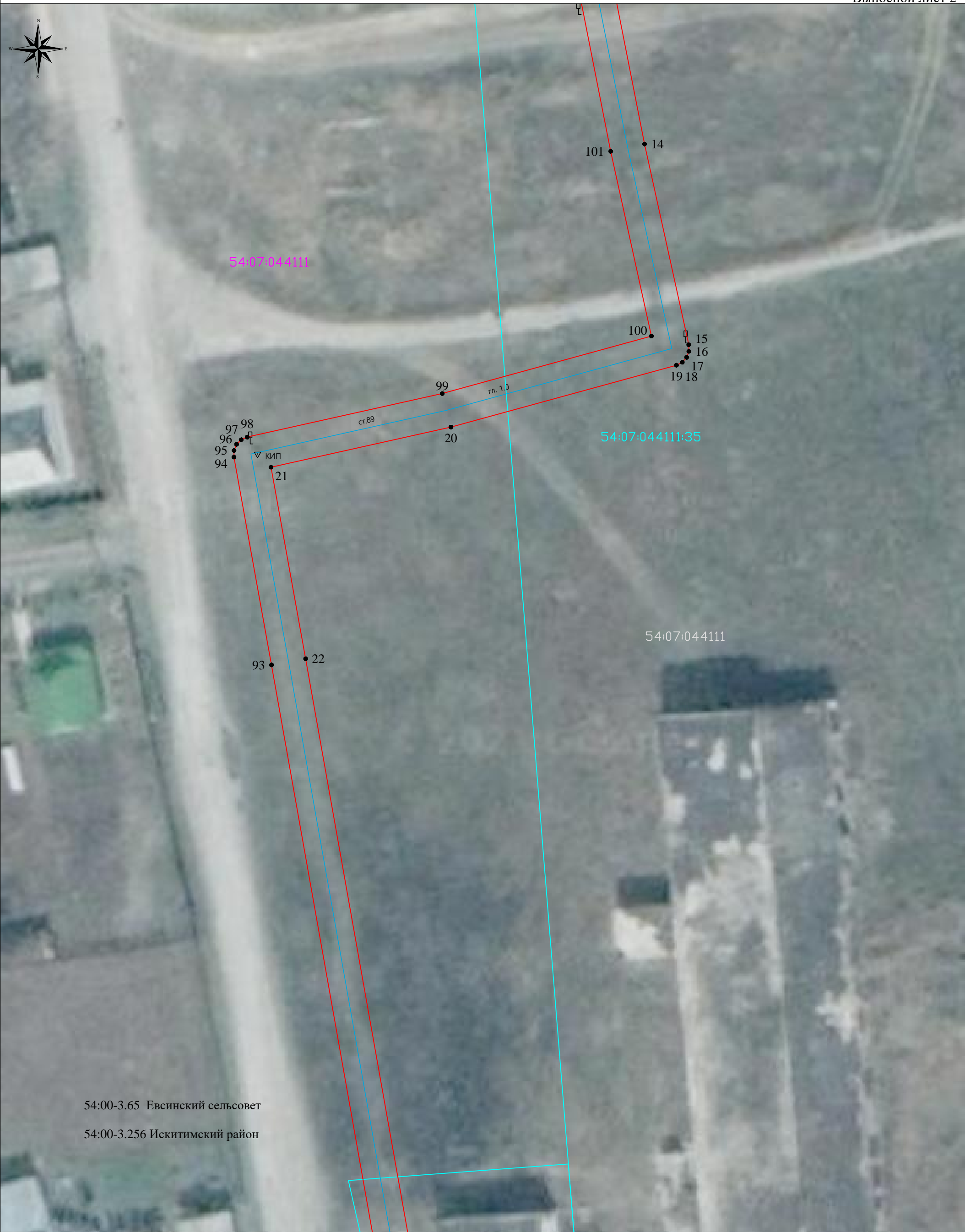


Используемые условные знаки и обозначения:

Масштаб: 1:400

- проектная граница публичного сервитута
- кадастровый квартал
- ось надземного газопровода
- ось подземного газопровода

- 1- характеристическая точка проектной границы публичного сервитута
- 54:07:044111:35 граница и кадастровый номер земельного участка, в отношении которого испрашивается публичный сервитут
- ⊞ - задвижка
- - указательный столб
- ▽ - КИП
- - опора



54:00-3.65 Евсинский сельсовет

54:00-3.256 Искитимский район

Используемые условные знаки и обозначения:

Масштаб: 1:400











- проектная граница публичного сервитута
- 54:07:044111 кадастровый квартал
- ось надземного газопровода
- ось подземного газопровода

- 1- характерная точка проектной границы публичного сервитута
- 54:07:044111:35 граница и кадастровый номер земельного участка, в отношении которого испрашивается публичный сервитут
- ⊗ - задвижка
- - указательный столб
- ▽ - КИП
- - опора



Используемые условные знаки и обозначения:

Масштаб: 1:400

- | | |
|--|--|
|  проектная граница публичного сервитута |  1- характерная точка проектной границы публичного сервитута |
|  54:07:044111 кадастровый квартал |  54:07:044111:35 граница и кадастровый номер земельного участка, в отношении которого испрашивается публичный сервитут |
|  ось надземного газопровода |  - задвижка |
|  ось подземного газопровода |  - указательный столб |
| |  - КИП |
| |  - опора |



Используемые условные знаки и обозначения:

Масштаб: 1:400

- проектная граница публичного сервитута
- 54:07:044111 кадастровый квартал
- ось надземного газопровода
- ось подземного газопровода

- 1- характеристическая точка проектной границы публичного сервитута
- 54:07:044111:35 граница и кадастровый номер земельного участка, в отношении которого испрашивается публичный сервитут
- ⊠ - задвижка
- - указательный столб
- ▽ - КИП
- - опора