



АДМИНИСТРАЦИЯ
ИСКИТИМСКОГО РАЙОНА НОВОСИБИРСКОЙ ОБЛАСТИ

ПОСТАНОВЛЕНИЕ

07.08.2023 № 889

г.Искитим

Об установлении публичного сервитута

Рассмотрев ходатайство Общества с ограниченной ответственностью «Газпром газораспределение Томск» об установлении публичного сервитута на земельный участок с кадастровым номером 54:07:050201:33 и земли, государственная собственность на которые не разграничена в границах кадастрового квартала 54:07:050201 учитывая, что на вышеуказанном участке и землях расположено сооружение трубопроводного транспорта – «Газопровод-ввод для газоснабжения АИТ ГБПОУ НСО «Искитимский центр профессионального обучения», кадастровый номер сооружения 54:07:050201:1747, местоположение: Российская Федерация, Новосибирская область, Искитимский район, п.Агролес, протяженностью 317 м., принадлежащий ООО «Газпром газораспределение Томск» на праве собственности (вид, номер, дата и время государственной регистрации права: собственность, 54:07:050201:1747-54/131/2022-1, 05.12.2022) в соответствии со статьёй 23, главой V.7 Земельного кодекса Российской Федерации, Федеральным законом от 25.10.2001 № 137-ФЗ «О введении в действие Земельного кодекса Российской Федерации»,

ПОСТАНОВЛЯЮ:

1. Установить публичный сервитут на земельный участок и на земли:
 - с кадастровым номером 54:07:050201:33, Новосибирская область, Искитимский район, п.Агролес, площадью 118 кв.м., категория земель – земли населенных пунктов;
 - в кадастровом квартале 54:07:050201, площадью 1071 кв.м местоположение: Новосибирская область, Искитимский район, п.Агролесв интересах Общества с ограниченной ответственностью «Газпром газораспределение Томск» (ОГРН 1087017002533, ИНН/КПП 7017203428/701701001, адрес: 634021, Российская Федерация, г. Томск, проспект Фрунзе, д. 170а).
2. Утвердить границы публичного сервитута согласно приложению.

3. Ограничения в использовании части земельного участка, в отношении которого установлен публичный сервитут, определяются согласно постановлениям Правительства Российской Федерации: от 20.11.2000 № 878 «Об утверждении Правил охраны газораспределительных сетей», от 12.11.2020 № 1816 «Об утверждении перечня случаев, при которых для строительства, реконструкции линейного объекта не требуется подготовка документации по планировке территории, перечня случаев, при которых для строительства, реконструкции объекта капитального строительства не требуется получение разрешения на строительство, перечня случаев, при которых для создания горных выработок в ходе ведения горных работ не требуется получение разрешения на строительство, внесении изменений в перечень видов объектов, размещение которых может осуществляться на землях или земельных участках, находящихся в государственной или муниципальной собственности, без предоставления земельных участков и установления сервитутов, и о признании утратившими силу некоторых актов Правительства Российской Федерации», правилами землепользования и застройки Мичуринского сельсовета Искитимского района Новосибирской области, утвержденными приказом министерства строительства Новосибирской области от 01.02.2021 № 58.

4. Цель установления публичного сервитута – эксплуатация сооружения и его неотъемлемых технологических частей: – «Газопровод-ввод для газоснабжения АИТ ГБПОУ НСО «Искитимский центр профессионального обучения», кадастровый номер сооружения 54:07:050201:1747, местоположение: Российская Федерация, Новосибирская область, Искитимский район, п.Агролес, протяженностью 317 м.

5. Срок публичного сервитута – 49 лет.

6. Осуществление деятельности, для обеспечения которой испрашивается публичный сервитут, а также вызванные указанной деятельностью ограничения прав на землю не повлекут невозможность использования земельных участков и расположенного на них объекта недвижимого имущества в соответствии с их разрешенным использованием. Срок, в течение которого использование земельного участка и расположенного на нем объекта недвижимости в соответствии с их разрешенным использованием будет невозможно или существенно затруднено, в связи с эксплуатацией газопровода не установлен.

7. Плата за публичный сервитут в отношении земель, находящихся в кадастровом квартале 54:07:050201, устанавливается в соответствии с пунктами 4, 5 статьи 39.46 Земельного Кодекса Российской Федерации в размере 0,01 процента от среднего уровня кадастровой стоимости земельных участков по Искитимскому району и составляет 30889,14 руб. (39,24 руб/кв.м. x 0,01% x 1071 кв.м. x 49 лет), где 39,24 руб/кв.м. средний уровень кадастровой стоимости по Искитимскому району для производственной деятельности, утвержденный приказом департамента имущества и земельных отношений Новосибирской области от 20.10.2022 № 3017. Плата за публичный сервитут вносится владельцем публичного сервитута единовременным платежом не позднее шести месяцев со дня принятия решения об установлении публичного сервитута.

Реквизиты для оплаты за публичный сервитут: счет получателя - 40102810445370000043, расчетный счет - 03100643000000015100, банк получателя –

000889

Сибирское ГУ Банка России//УФК по Новосибирской области г.Новосибирск, БИК банка получателя – 015004950, получатель – администрация Искитимского района Новосибирской области, лицевой счет - 04513003470, ИНН – 5446004474, КПП – 544601001, ОТМО – 506154 , КБК 700 1 11 05013 05 0000 120.

8. Обладателю публичного сервитута необходимо заключить соглашение об осуществлении публичного сервитута в соответствии со статьей 39.47 Земельного Кодекса Российской Федерации с правообладателем земельного участка с кадастровым номером 54:07:050201:33.

9. Обладатель публичного сервитута обязан привести земельный участок в состояние, пригодное для его использования в соответствии с разрешенным использованием, в срок не позднее чем три месяца после завершения капитального или текущего ремонта, реконструкции, эксплуатации, консервации, сноса инженерного сооружения, для размещения которого был установлен публичный сервитут.

10. Постановление опубликовать в «Вестнике Искитимского района», в «Искитимской газете», на сайте администрации Искитимского района: <http://www.iskitimr.nso.ru>.

Глава района



Ю.В. Саблин

ГРАФИЧЕСКОЕ ОПИСАНИЕ

местоположения границ населенных пунктов, территориальных зон, особо охраняемых природных территорий, зон с особыми условиями использования территории

Публичный сервитут в целях эксплуатации линейного объекта системы газоснабжения "Газопровод-ввод для газоснабжения АИТ ГБПОУ НСО "Искитимский центр профессионального обучения"

(наименование объекта, местоположение границ которого описано (далее - объект))

Раздел 1

Сведения об объекте

№ п/п	Характеристики объекта	Описание характеристик
1	2	3
1.	Местоположение объекта	Новосибирская область, район Искитимский, поселок Агролес
2.	Площадь объекта +/- величина погрешности определения площади (P +/- Дельта P)	1189 +/- 12 м ²
3.	Иные характеристики объекта	Публичный сервитут устанавливается в соответствии с главой V.7 Земельного Кодекса РФ сроком на 49 лет в целях эксплуатации линейного объекта системы газоснабжения "Газопровод-ввод для газоснабжения АИТ ГБПОУ НСО "Искитимский центр профессионального обучения". Владелец публичного сервитута: ООО "Газпром газораспределение Томск», ИНН 7017203428, ОГРН 1087017002533. Почтовый адрес ООО "Газпром газораспределение Томск»: 634021, Российская Федерация, г. Томск, проспект Фрунзе, д. 170, адрес электронной почты: mail@gazpromgr.tomsk.ru

Раздел 2

Сведения о местоположении границ объекта

1. Система координат МСК НСО, зона 4

2. Сведения о характерных точках границ объекта

Обозначение характерных точек границ	Координаты, м		Метод определения координат характерной точки	Средняя квадратическая погрешность положения характерной точки (Мт), м	Описание обозначения точки на местности (при наличии)
	X	Y			
1	2	3	4	5	6
1	457369.60	4211436.15	Метод спутниковых геодезических измерений (определений)	0.10	Закрепление отсутствует
2	457367.56	4211436.15	Метод спутниковых геодезических измерений (определений)	0.10	Закрепление отсутствует
3	457367.42	4211437.74	Метод спутниковых геодезических измерений (определений)	0.10	Закрепление отсутствует
4	457366.52	4211437.66	Метод спутниковых геодезических измерений (определений)	0.10	Закрепление отсутствует
5	457364.93	4211463.92	Метод спутниковых геодезических измерений (определений)	0.10	Закрепление отсутствует
6	457364.76	4211464.61	Метод спутниковых геодезических измерений (определений)	0.10	Закрепление отсутствует
7	457355.41	4211485.74	Метод спутниковых геодезических измерений (определений)	0.10	Закрепление отсутствует
8	457353.77	4211507.39	Метод спутниковых геодезических измерений (определений)	0.10	Закрепление отсутствует
9	457349.49	4211559.47	Метод спутниковых геодезических измерений (определений)	0.10	Закрепление отсутствует
10	457349.42	4211603.14	Метод спутниковых геодезических измерений (определений)	0.10	Закрепление отсутствует
11	457349.30	4211629.37	Метод спутниковых геодезических измерений (определений)	0.10	Закрепление отсутствует

2. Сведения о характерных точках границ объекта

Обозначение характерных точек границ	Координаты, м		Метод определения координат характерной точки	Средняя квадратическая погрешность положения характерной точки (Mt), м	Описание обозначения точки на местности (при наличии)
	X	Y			
1	2	3	4	5	6
12	457354.87	4211714.08	Метод спутниковых геодезических измерений (определений)	0.10	Закрепление отсутствует
13	457353.88	4211724.48	Метод спутниковых геодезических измерений (определений)	0.10	Закрепление отсутствует
14	457353.88	4211725.06	Метод спутниковых геодезических измерений (определений)	0.10	Закрепление отсутствует
15	457353.81	4211725.58	Метод спутниковых геодезических измерений (определений)	0.10	Закрепление отсутствует
16	457353.61	4211726.06	Метод спутниковых геодезических измерений (определений)	0.10	Закрепление отсутствует
17	457353.29	4211726.47	Метод спутниковых геодезических измерений (определений)	0.10	Закрепление отсутствует
18	457352.88	4211726.79	Метод спутниковых геодезических измерений (определений)	0.10	Закрепление отсутствует
19	457352.40	4211726.99	Метод спутниковых геодезических измерений (определений)	0.10	Закрепление отсутствует
20	457351.88	4211727.06	Метод спутниковых геодезических измерений (определений)	0.10	Закрепление отсутствует
21	457351.36	4211726.99	Метод спутниковых геодезических измерений (определений)	0.10	Закрепление отсутствует
22	457350.88	4211726.79	Метод спутниковых геодезических измерений (определений)	0.10	Закрепление отсутствует
23	457350.47	4211726.47	Метод спутниковых геодезических измерений (определений)	0.10	Закрепление отсутствует
24	457350.15	4211726.06	Метод спутниковых геодезических измерений (определений)	0.10	Закрепление отсутствует

2. Сведения о характерных точках границ объекта

Обозначение характерных точек границ	Координаты, м		Метод определения координат характерной точки	Средняя квадратическая погрешность положения характерной точки (Mt), м	Описание обозначения точки на местности (при наличии)
	X	Y			
1	2	3	4	5	6
25	457349.95	4211725.58	Метод спутниковых геодезических измерений (определений)	0.10	Закрепление отсутствует
26	457349.88	4211725.06	Метод спутниковых геодезических измерений (определений)	0.10	Закрепление отсутствует
27	457349.89	4211724.20	Метод спутниковых геодезических измерений (определений)	0.10	Закрепление отсутствует
28	457350.86	4211714.21	Метод спутниковых геодезических измерений (определений)	0.10	Закрепление отсутствует
29	457345.30	4211629.62	Метод спутниковых геодезических измерений (определений)	0.10	Закрепление отсутствует
30	457345.42	4211603.13	Метод спутниковых геодезических измерений (определений)	0.10	Закрепление отсутствует
31	457345.49	4211559.42	Метод спутниковых геодезических измерений (определений)	0.10	Закрепление отсутствует
32	457349.79	4211507.07	Метод спутниковых геодезических измерений (определений)	0.10	Закрепление отсутствует
33	457351.46	4211485.08	Метод спутниковых геодезических измерений (определений)	0.10	Закрепление отсутствует
34	457351.62	4211484.42	Метод спутниковых геодезических измерений (определений)	0.10	Закрепление отсутствует
35	457360.95	4211463.33	Метод спутниковых геодезических измерений (определений)	0.10	Закрепление отсутствует
36	457362.64	4211435.37	Метод спутниковых геодезических измерений (определений)	0.10	Закрепление отсутствует
37	457362.75	4211434.85	Метод спутниковых геодезических измерений (определений)	0.10	Закрепление отсутствует

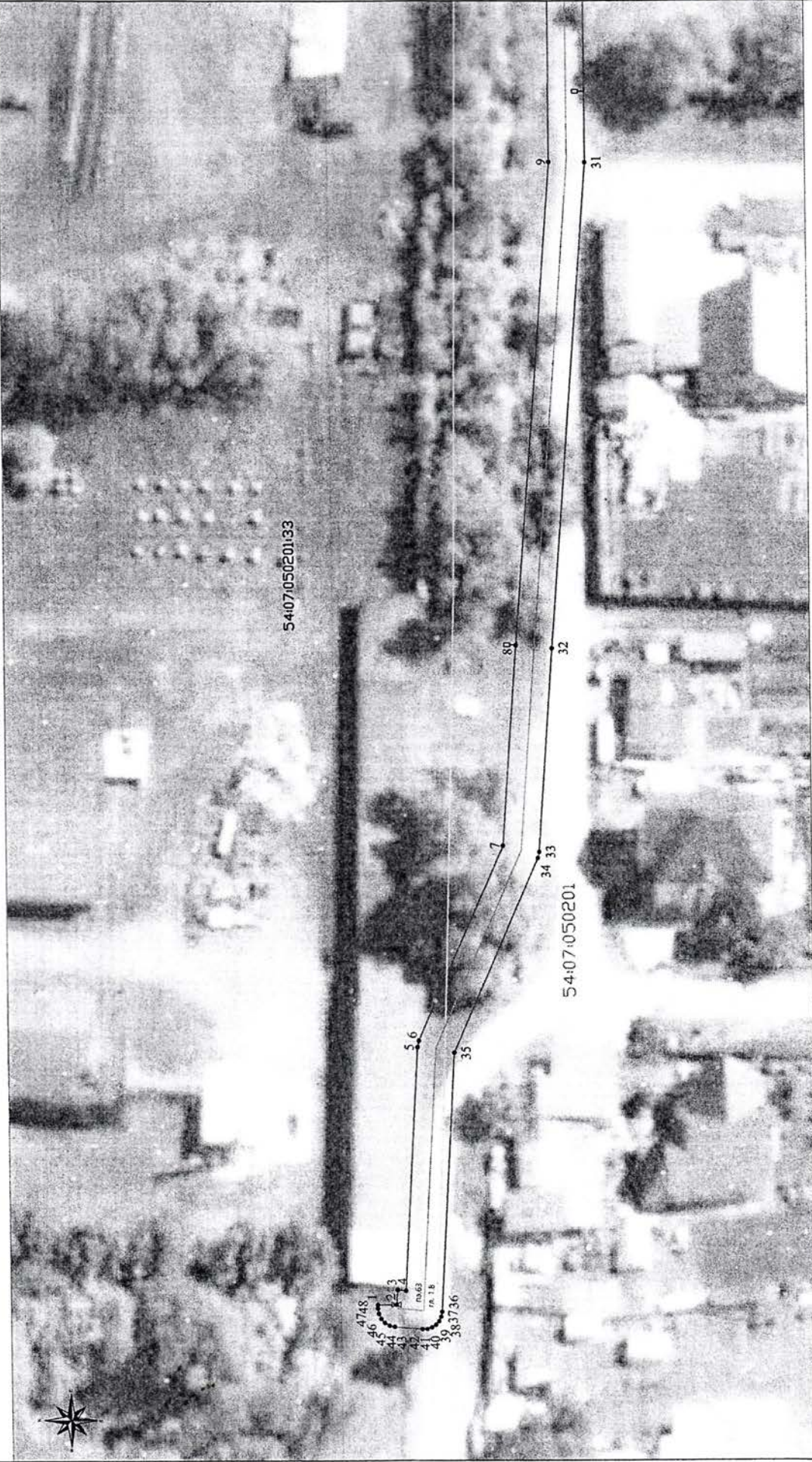
2. Сведения о характерных точках границ объекта

Обозначение характерных точек границ	Координаты, м		Метод определения координат характерной точки	Средняя квадратическая погрешность положения характерной точки (Мп), м	Описание обозначения точки на местности (при наличии)
	X	Y			
1	2	3	4	5	6
38	457362.98	4211434.37	Метод спутниковых геодезических измерений (определений)	0.10	Закрепление отсутствует
39	457363.33	4211433.98	Метод спутниковых геодезических измерений (определений)	0.10	Закрепление отсутствует
40	457363.78	4211433.68	Метод спутниковых геодезических измерений (определений)	0.10	Закрепление отсутствует
41	457364.28	4211433.52	Метод спутниковых геодезических измерений (определений)	0.10	Закрепление отсутствует
42	457364.82	4211433.50	Метод спутниковых геодезических измерений (определений)	0.10	Закрепление отсутствует
43	457367.78	4211433.76	Метод спутниковых геодезических измерений (определений)	0.10	Закрепление отсутствует
44	457368.35	4211433.90	Метод спутниковых геодезических измерений (определений)	0.10	Закрепление отсутствует
45	457368.86	4211434.20	Метод спутниковых геодезических измерений (определений)	0.10	Закрепление отсутствует
46	457369.26	4211434.63	Метод спутниковых геодезических измерений (определений)	0.10	Закрепление отсутствует
47	457369.51	4211435.17	Метод спутниковых геодезических измерений (определений)	0.10	Закрепление отсутствует
48	457369.60	4211435.75	Метод спутниковых геодезических измерений (определений)	0.10	Закрепление отсутствует
1	457369.60	4211436.15	Метод спутниковых геодезических измерений (определений)	0.10	Закрепление отсутствует

3. Сведения о характерных точках части (частей) границы объекта

Обозначение характерных точек части границы	Координаты, м		Метод определения координат характерной точки	Средняя квадратическая погрешность положения характерной точки (M _t), м	Описание обозначения точки на местности (при наличии)
	X	Y			
1	2	3	4	5	6
-	-	-	-	-	-

Публичный сервитут в целях эксплуатации линейного объекта системы газоснабжения "Газопровод-ввод для газоснабжения АИТ ГЫПОУ НСО "Искитимский центр профессионального обучения"
 План границ объекта



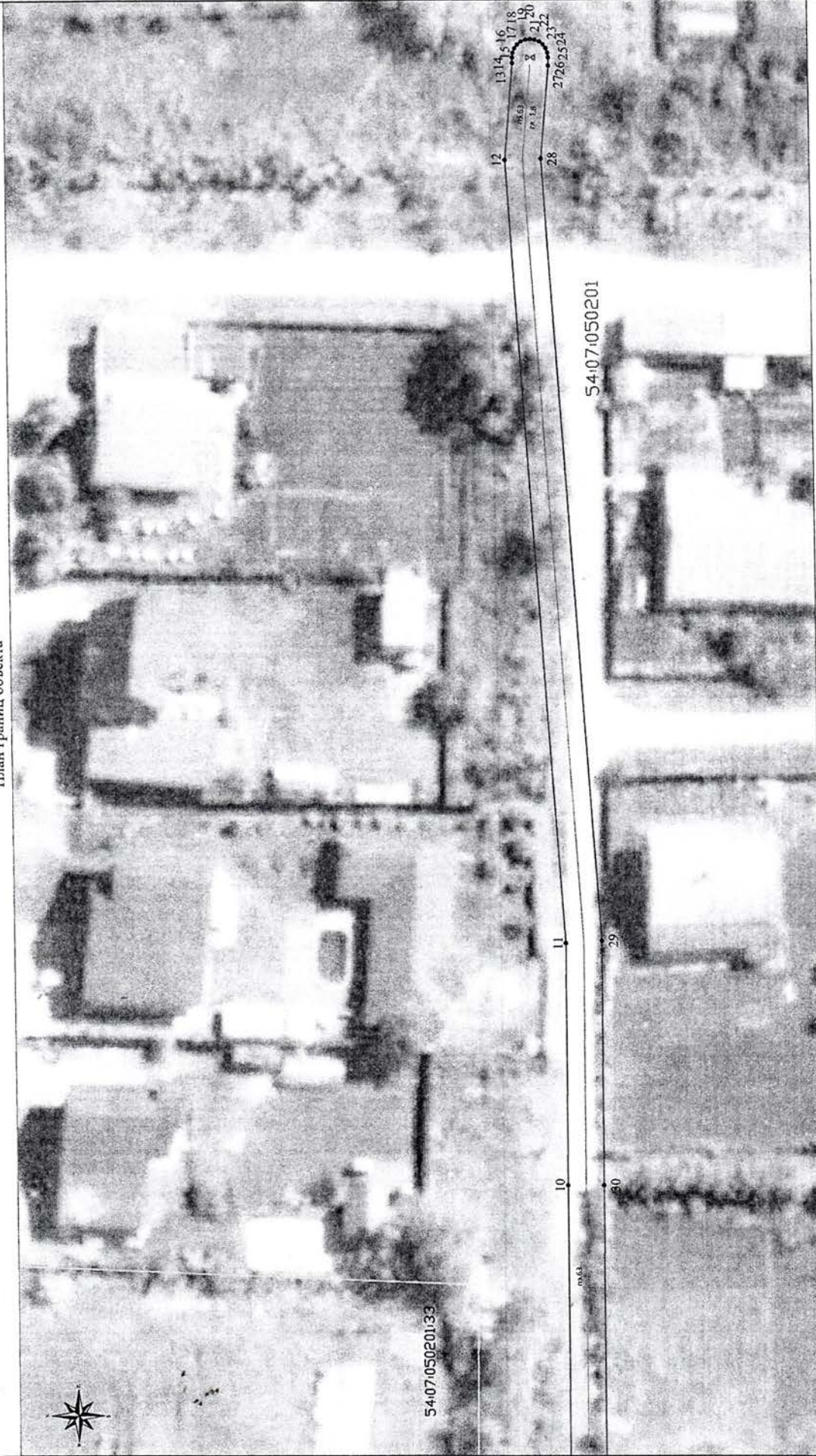
Используемые условные знаки и обозначения:

- проектная граница публичного сервитута
- кадастровый квартал
- ось наземного газопровода
- ось подземного газопровода
- 1- характеристика точки проектной границы публичного сервитута 54:07:050201:33 граница и кадастровый номер земельного участка, в отношении которого испрашивается публичный сервитут
- ⊠ - задвижка

Масштаб: 1:400

Лист 1 Лист 2

Публичный сервитут в целях эксплуатации линейного объекта системы газоснабжения "Газопровод-ввод для газоснабжения АИТ ГБПОУ НСО "Искитимский центр профессионального обучения"
План границ объекта



Используемые условные знаки и обозначения:

- проектная граница публичного сервитута
- кадастровый квартал
- ось надземного газопровода
- ось подземного газопровода

Использование условных знаков и обозначения:

- 1- характеристика проектной границы публичного сервитута 54:07:050201:33 граница и кадастровый номер земельного участка, в отношении которого испрашивается публичный сервитут
- ∞ - задвижка

Масштаб: 1:400

Лист 1 Лист 2