



Увед (2)

АДМИНИСТРАЦИЯ  
ИСКИТИМСКОГО РАЙОНА НОВОСИБИРСКОЙ ОБЛАСТИ

ПОСТАНОВЛЕНИЕ

26.06.2023 № 681  
г.Искитим

Об установлении публичного сервитута

Рассмотрев ходатайство Общества с ограниченной ответственностью «Газпром газораспределение Томск» об установлении публичного сервитута на земельные участки с кадастровыми номерами: 54:07:047414:3; 54:07:047413:1584 и земли, государственная собственность на которые не разграничена в границах кадастровых кварталов: 54:07:044002, 54:07:047413 учитывая, что на вышеуказанных участках и землях расположено сооружение трубопроводного транспорта – «Газопровод высокого давления п.Керамкомбинат Искитимского района Новосибирской области», кадастровый номер 54:07:000000:1255, местоположение: Новосибирская область, Искитимский район, протяженностью 3610 м., принадлежащий ООО «Газпром газораспределение Томск» на праве собственности (вид, номер, дата и время государственной регистрации права: собственность, 54:07:0000000:1255-54/008/2020-2 25.05.2020) в соответствии со статьёй 23, главой V.7 Земельного кодекса Российской Федерации, Федеральным законом от 25.10.2001 № 137-ФЗ «О введении в действие Земельного кодекса Российской Федерации»,

ПОСТАНОВЛЯЮ:

1. Установить публичный сервитут на земельные участки и на земли:
  - с кадастровым номером 54:07:047414:3, местоположение установлено относительно ориентира, расположенного в границах участка. Почтовый адрес ориентира: Новосибирская область, Искитимский район, от 80 км+100 м до 9 км +450 м, участок полосы отвода Западно-Сибирской железной дороги, площадью 480 кв.м., категория земель – земли промышленности, энергетики, транспорта, связи, радиовещания, телевидения, информатики, земли для обеспечения космической деятельности, земли обороны, безопасности и земли иного специального назначения;

- с кадастровым номером 54:07:047413:1584, местоположение Новосибирская область, Искитимский район, площадью 6163 кв.м., категория земель – земли сельскохозяйственного производства;

- в кадастровых кварталах: 54:07:044002, 54:07:047413, площадью 932 кв.м местоположение: Новосибирская область, Искитимский район;

в интересах Общества с ограниченной ответственностью «Газпром газораспределение Томск» (ОГРН 1087017002533, ИНН/КПП 7017203428/701701001, адрес: 634021, Российская Федерация, г. Томск, проспект Фрунзе, д. 170а).

2. Утвердить границы публичного сервитута согласно приложению.

3. Ограничения в использовании части земельного участка, в отношении которого установлен публичный сервитут, определяются согласно постановлениям Правительства Российской Федерации: от 20.11.2000 № 878 «Об утверждении Правил охраны газораспределительных сетей», от 12.11.2020 № 1816 «Об утверждении перечня случаев, при которых для строительства, реконструкции линейного объекта не требуется подготовка документации по планировке территории, перечня случаев, при которых для строительства, реконструкции объекта капитального строительства не требуется получение разрешения на строительство, перечня случаев, при которых для создания горных выработок в ходе ведения горных работ не требуется получение разрешения на строительство, внесении изменений в перечень видов объектов, размещение которых может осуществляться на землях или земельных участках, находящихся в государственной или муниципальной собственности, без предоставления земельных участков и установления сервитутов, и о признании утратившими силу некоторых актов Правительства Российской Федерации», правилами землепользования и застройки Тальменского сельсовета Искитимского района Новосибирской области, утвержденными приказом министерства строительства Новосибирской области от 26.02.2019 № 94.

4. Цель установления публичного сервитута – эксплуатация линейного объекта системы газоснабжения: «Газопровод высокого давления п.Керамкомбинат Искитимского района Новосибирской области», кадастровый номер 54:07:000000:1255, местоположение: Новосибирская область, Искитимский район, протяженностью 3610 м.

5. Срок публичного сервитута – 49 лет.

6. Осуществление деятельности, для обеспечения которой испрашивается публичный сервитут, а также вызванные указанной деятельностью ограничения прав на землю не повлекут невозможность использования земельных участков и расположенного на них объекта недвижимого имущества в соответствии с их разрешенным использованием. Срок, в течение которого использование земельного участка и расположенного на нем объекта недвижимости в соответствии с из разрешенным использованием будет невозможно или существенно затруднено, в связи с эксплуатацией газопровода не установлен.

7. Плата за публичный сервитут в отношении земель, находящихся в кадастровых кварталах: 54:07:044002, 54:07:047413 устанавливается в соответствии с пунктами 4, 5 статьи 39.46 Земельного Кодекса Российской Федерации в размере

0,01 процента от среднего уровня кадастровой стоимости земельных участков по Искитимскому району и составляет 179,20 руб. (39,24 руб/кв.м. x 0,01% x 932 кв.м. x 49 лет), где 39,24 руб/кв.м. средний уровень кадастровой стоимости по Искитимскому району для производственной деятельности, утвержденный приказом департамента имущества и земельных отношений Новосибирской области 20.10.2022 № 3017. Плата за публичный сервитут вносится владельцем публичного сервитута единовременным платежом не позднее шести месяцев со дня принятия решения об установлении публичного сервитута.

Реквизиты для оплаты за публичный сервитут: счет получателя - 40102810445370000043, расчетный счет - 03100643000000015100, банк получателя - Сибирское ГУ Банка России//УФК по Новосибирской области г.Новосибирск, БИК банка получателя - 015004950, получатель - администрация Искитимского района Новосибирской области, лицевой счет - 04513003470, ИНН - 5446004474, КПП - 544601001, ОТМО - 506154, КБК 700 1 11 05013 05 0000 120.

8. Властителю публичного сервитута необходимо заключить соглашения об осуществлении публичного сервитута в соответствии со статьей 39.47 Земельного Кодекса Российской Федерации с правообладателями земельных участков с кадастровыми номерами 54:07:047414:3, 54:07:047413:1584.

9. Владелец публичного сервитута обязан привести земельный участок в состояние, пригодное для его использования в соответствии с разрешенным использованием, в срок не позднее чем три месяца после завершения капитального или текущего ремонта, реконструкции, эксплуатации, консервации, сноса инженерного сооружения, для размещения которого был установлен публичный сервитут.

10. Постановление опубликовать в «Вестнике Искитимского района», в «Искитимской газете», на сайте администрации Искитимского района: <http://www.iskitimr.nso.ru>.

Глава района



Ю.В. Саблин

## ГРАФИЧЕСКОЕ ОПИСАНИЕ

местоположения границ населенных пунктов, территориальных зон, особо охраняемых природных территорий, зон с особыми условиями использования территории

**Публичный сервитут для эксплуатации Газопровода высокого давления п. Керамкомбината Искитимского района НСО, адрес (местонахождение): Новосибирская область, р-н Искитимский**

(наименование объекта, местоположение границ которого описано (далее - объект))

### Раздел 1

#### Сведения об объекте

№ п/п	Характеристики объекта	Описание характеристик
1	2	3
1.	Местоположение объекта	Новосибирская область, район Искитимский
2.	Площадь объекта +/- величина погрешности определения площади (Р +/- Дельта Р)	7575 +/- 31 м <sup>2</sup>
3.	Иные характеристики объекта	Публичный сервитут устанавливается в соответствии с главой V.7 Земельного Кодекса РФ сроком на 49 лет в целях эксплуатации объекта газоснабжения: Публичный сервитут для эксплуатации Газопровода высокого давления п. Керамкомбината Искитимского района НСО, адрес (местонахождение): Новосибирская область, р-н Искитимский. Владелец публичного сервитута: ООО "Газпром газораспределение Томск", ИНН 7017203428, ОГРН 1087017002533. Почтовый адрес ООО "Газпром газораспределение Томск": 634021, Российская Федерация, г. Томск, проспект Фрунзе, д. 170, адрес электронной почты: mail@gazpromgr.tomsk.ru

## Раздел 2

### Сведения о местоположении границ объекта

1. Система координат МСК НСО, зона 4

2. Сведения о характерных точках границ объекта

Обозначение характерных точек границ	Координаты, м		Метод определения координат характерной точки	Средняя квадратическая погрешность положения характерной точки (M <sub>t</sub> ), м	Описание обозначения точки на местности (при наличии)
	X	Y			
1	2	3	4	5	6
1	421306.39	4224997.17	Метод спутниковых геодезических измерений (определений)	0.1	-
2	421313.12	4224983.60	Метод спутниковых геодезических измерений (определений)	0.1	-
3	421322.06	4224987.58	Метод спутниковых геодезических измерений (определений)	0.1	-
4	421338.23	4224993.19	Метод спутниковых геодезических измерений (определений)	0.1	-
5	421338.89	4224993.30	Метод спутниковых геодезических измерений (определений)	0.1	-
6	421384.73	4224992.79	Метод спутниковых геодезических измерений (определений)	0.1	-
7	421398.47	4224990.57	Метод спутниковых геодезических измерений (определений)	0.1	-
8	421398.20	4224995.56	Метод спутниковых геодезических измерений (определений)	0.1	-
9	421398.47	4224996.56	Метод спутниковых геодезических измерений (определений)	0.1	-
10	421399.20	4224997.29	Метод спутниковых геодезических измерений (определений)	0.1	-
11	421400.20	4224997.56	Метод спутниковых геодезических измерений (определений)	0.1	-

## 2. Сведения о характерных точках границ объекта

Обозначение характерных точек границ	Координаты, м		Метод определения координат характерной точки	Средняя квадратическая погрешность положения характерной точки (Mt), м	Описание обозначения точки на местности (при наличии)
	X	Y			
1	2	3	4	5	6
12	421401.20	4224997.29	Метод спутниковых геодезических измерений (определений)	0.1	-
13	421401.93	4224996.56	Метод спутниковых геодезических измерений (определений)	0.1	-
14	421402.20	4224995.67	Метод спутниковых геодезических измерений (определений)	0.1	-
15	421402.57	4224988.70	Метод спутниковых геодезических измерений (определений)	0.1	-
16	421402.30	4224987.70	Метод спутниковых геодезических измерений (определений)	0.1	-
17	421401.57	4224986.97	Метод спутниковых геодезических измерений (определений)	0.1	-
18	421400.72	4224986.70	Метод спутниковых геодезических измерений (определений)	0.1	-
19	421398.65	4224986.55	Метод спутниковых геодезических измерений (определений)	0.1	-
20	421398.18	4224986.57	Метод спутниковых геодезических измерений (определений)	0.1	-
21	421384.54	4224988.80	Метод спутниковых геодезических измерений (определений)	0.1	-
22	421339.22	4224989.30	Метод спутниковых геодезических измерений (определений)	0.1	-
23	421323.46	4224983.82	Метод спутниковых геодезических измерений (определений)	0.1	-
24	421312.99	4224979.17	Метод спутниковых геодезических измерений (определений)	0.1	-

## 2. Сведения о характерных точках границ объекта

Обозначение характерных точек границ	Координаты, м		Метод определения координат характерной точки	Средняя квадратическая погрешность положения характерной точки (M <sub>t</sub> ), м	Описание обозначения точки на местности (при наличии)
	X	Y			
1	2	3	4	5	6
25	421312.18	4224979.00	Метод спутниковых геодезических измерений (определений)	0.1	-
26	421311.18	4224979.26	Метод спутниковых геодезических измерений (определений)	0.1	-
27	421310.45	4224980.00	Метод спутниковых геодезических измерений (определений)	0.1	-
28	421302.72	4224995.59	Метод спутниковых геодезических измерений (определений)	0.1	-
29	421294.63	4225015.55	Метод спутниковых геодезических измерений (определений)	0.1	-
30	421298.32	4225017.08	Метод спутниковых геодезических измерений (определений)	0.1	-
1	421306.39	4224997.17	Метод спутниковых геодезических измерений (определений)	0.1	-
31	420250.07	4225575.88	Метод спутниковых геодезических измерений (определений)	0.1	-
32	420125.88	4225653.75	Метод спутниковых геодезических измерений (определений)	0.1	-
33	420048.63	4225700.57	Метод спутниковых геодезических измерений (определений)	0.1	-
34	420012.23	4225703.84	Метод спутниковых геодезических измерений (определений)	0.1	-
35	420011.41	4225704.10	Метод спутниковых геодезических измерений (определений)	0.1	-
36	420010.81	4225704.63	Метод спутниковых геодезических измерений (определений)	0.1	-

## 2. Сведения о характерных точках границ объекта

Обозначение характерных точек границ	Координаты, м		Метод определения координат характерной точки	Средняя квадратическая погрешность положения характерной точки (Мг), м	Описание обозначения точки на местности (при наличии)
	X	Y			
1	2	3	4	5	6
37	420006.05	4225711.01	Метод спутниковых геодезических измерений (определений)	0.1	-
38	419913.24	4225884.65	Метод спутниковых геодезических измерений (определений)	0.1	-
39	419802.80	4226114.02	Метод спутниковых геодезических измерений (определений)	0.1	-
40	419721.75	4226299.01	Метод спутниковых геодезических измерений (определений)	0.1	-
41	419639.81	4226473.72	Метод спутниковых геодезических измерений (определений)	0.1	-
42	419598.37	4226552.61	Метод спутниковых геодезических измерений (определений)	0.1	-
43	419576.35	4226594.21	Метод спутниковых геодезических измерений (определений)	0.1	-
44	419559.85	4226630.41	Метод спутниковых геодезических измерений (определений)	0.1	-
45	419552.59	4226656.91	Метод спутниковых геодезических измерений (определений)	0.1	-
46	419547.36	4226689.08	Метод спутниковых геодезических измерений (определений)	0.1	-
47	419543.62	4226724.01	Метод спутниковых геодезических измерений (определений)	0.1	-
48	419541.11	4226753.46	Метод спутниковых геодезических измерений (определений)	0.1	-
49	419537.18	4226780.23	Метод спутниковых геодезических измерений (определений)	0.1	-



## 2. Сведения о характерных точках границ объекта

Обозначение характерных точек границ	Координаты, м		Метод определения координат характерной точки	Средняя квадратическая погрешность положения характерной точки (М), м	Описание обозначения точки на местности (при наличии)
	X	Y			
1	2	3	4	5	6
50	419528.34	4226813.58	Метод спутниковых геодезических измерений (определений)	0.1	-
51	419498.65	4226894.08	Метод спутниковых геодезических измерений (определений)	0.1	-
52	419502.26	4226895.89	Метод спутниковых геодезических измерений (определений)	0.1	-
53	419532.22	4226814.84	Метод спутниковых геодезических измерений (определений)	0.1	-
54	419541.12	4226780.92	Метод спутниковых геодезических измерений (определений)	0.1	-
55	419545.09	4226753.86	Метод спутниковых геодезических измерений (определений)	0.1	-
56	419547.60	4226724.41	Метод спутниковых геодезических измерений (определений)	0.1	-
57	419551.33	4226689.56	Метод спутниковых геодезических измерений (определений)	0.1	-
58	419556.48	4226657.87	Метод спутниковых геодезических измерений (определений)	0.1	-
59	419563.67	4226631.62	Метод спутниковых геодезических измерений (определений)	0.1	-
60	419579.96	4226595.93	Метод спутниковых геодезических измерений (определений)	0.1	-
61	419601.91	4226554.47	Метод спутниковых геодезических измерений (определений)	0.1	-
62	419643.41	4226475.46	Метод спутниковых геодезических измерений (определений)	0.1	-

## 2. Сведения о характерных точках границ объекта

Обозначение характерных точек границ	Координаты, м		Метод определения координат характерной точки	Средняя квадратическая погрешность положения характерной точки (M <sub>t</sub> ), м	Описание обозначения точки на местности (при наличии)
	X	Y			
1	2	3	4	5	6
63	419725.38	4226300.69	Метод спутниковых геодезических измерений (определений)	0.1	-
64	419806.45	4226115.66	Метод спутниковых геодезических измерений (определений)	0.1	-
65	419916.82	4225886.43	Метод спутниковых геодезических измерений (определений)	0.1	-
66	420009.47	4225713.08	Метод спутниковых геодезических измерений (определений)	0.1	-
67	420013.48	4225707.75	Метод спутниковых геодезических измерений (определений)	0.1	-
68	420049.45	4225704.50	Метод спутниковых геодезических измерений (определений)	0.1	-
69	420050.27	4225704.25	Метод спутниковых геодезических измерений (определений)	0.1	-
70	420127.97	4225657.15	Метод спутниковых геодезических измерений (определений)	0.1	-
71	420252.28	4225579.21	Метод спутниковых геодезических измерений (определений)	0.1	-
72	420400.91	4225479.33	Метод спутниковых геодезических измерений (определений)	0.1	-
73	420400.63	4225474.70	Метод спутниковых геодезических измерений (определений)	0.1	-
31	420250.07	4225575.88	Метод спутниковых геодезических измерений (определений)	0.1	-

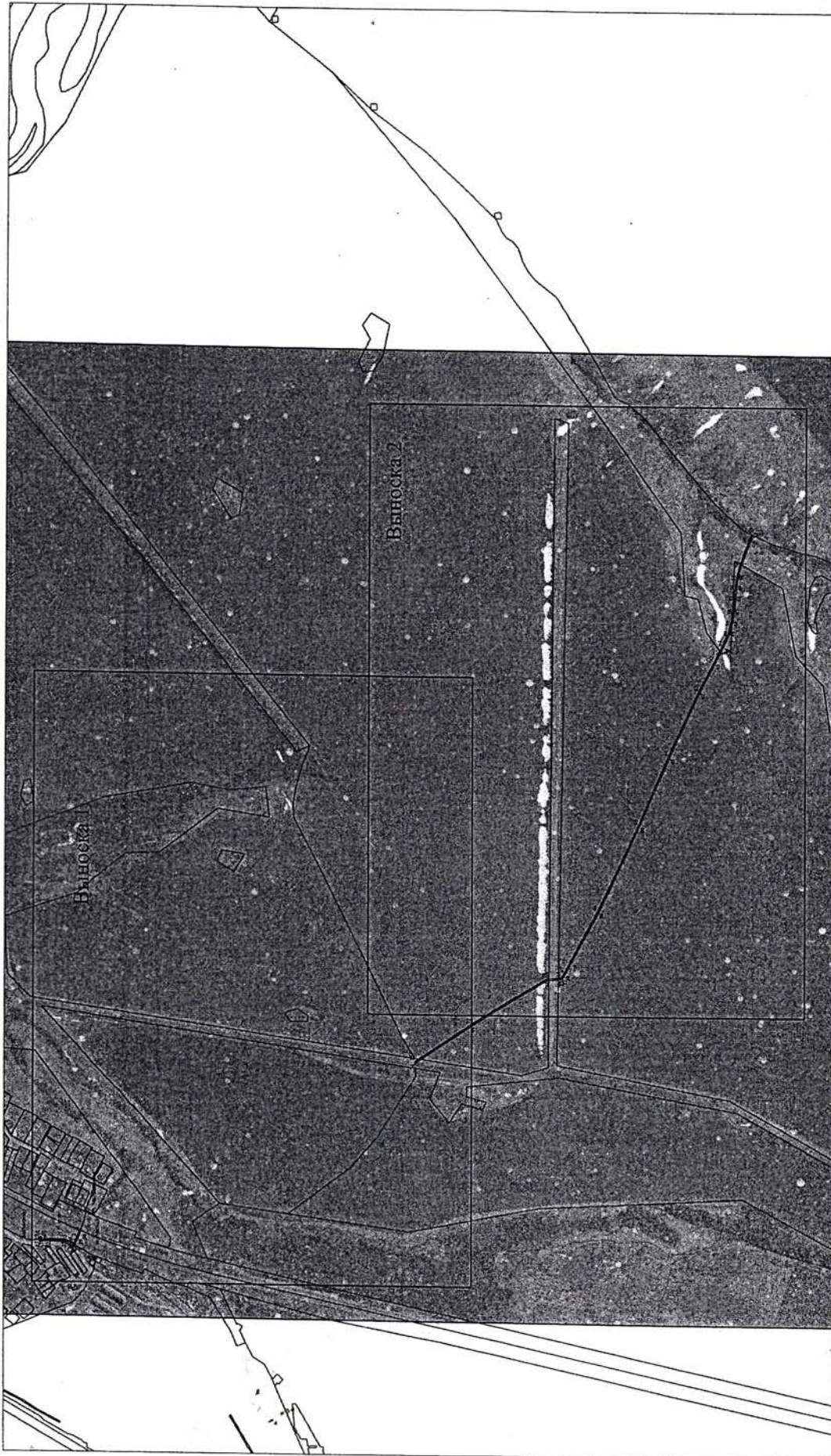
## 3. Сведения о характерных точках части (частей) границы объекта

Обозначение характерных точек части границы	Координаты, м		Метод определения координат характерной точки	Средняя квадратическая погрешность положения характерной точки (Mt), м	Описание обозначения точки на местности (при наличии)
	X	Y			
1	2	3	4	5	6
-	-	-	-	-	-



РАЗДЕЛ 4

Публичный сервитут для эксплуатации Газопровода высокого давления п. Керамобината Искитимского района НСО, адрес (местонахождение): Новосибирская область, р-н Искитимский  
План границ объекта



Условные обозначения:

- ось газопровода
- граница кадастрового квартала
- 54:28:010418 - обозначение номера кадастрового квартала
- граница публичного сервитута образумая
- - характеристическая точка границы публичного сервитута
- 54:28:010418:23 - граница и обозначение номера земельного участка

Масштаб 1:10 000



Кадастровый инженер Старова Е.В.  
25.07.2022 г

РАЗДЕЛ 4

Публичный сервитут для эксплуатации Газопровода высокого давления п. Крамкобината Искитимского района НСО, адрес (местонахождение): Новосибирская область, р-н Искитимский  
План границ объекта

Выноска 1



Масштаб 1:5 000

Условные обозначения:

- ось газопровода
- граница кадастрового квартала
- 54:28:010418 - обозначение номера кадастрового квартала
- граница публичного сервитута образумая
- характерная точка границы публичного сервитута
- 54:28:010418:23 - граница и обозначение номера земельного участка

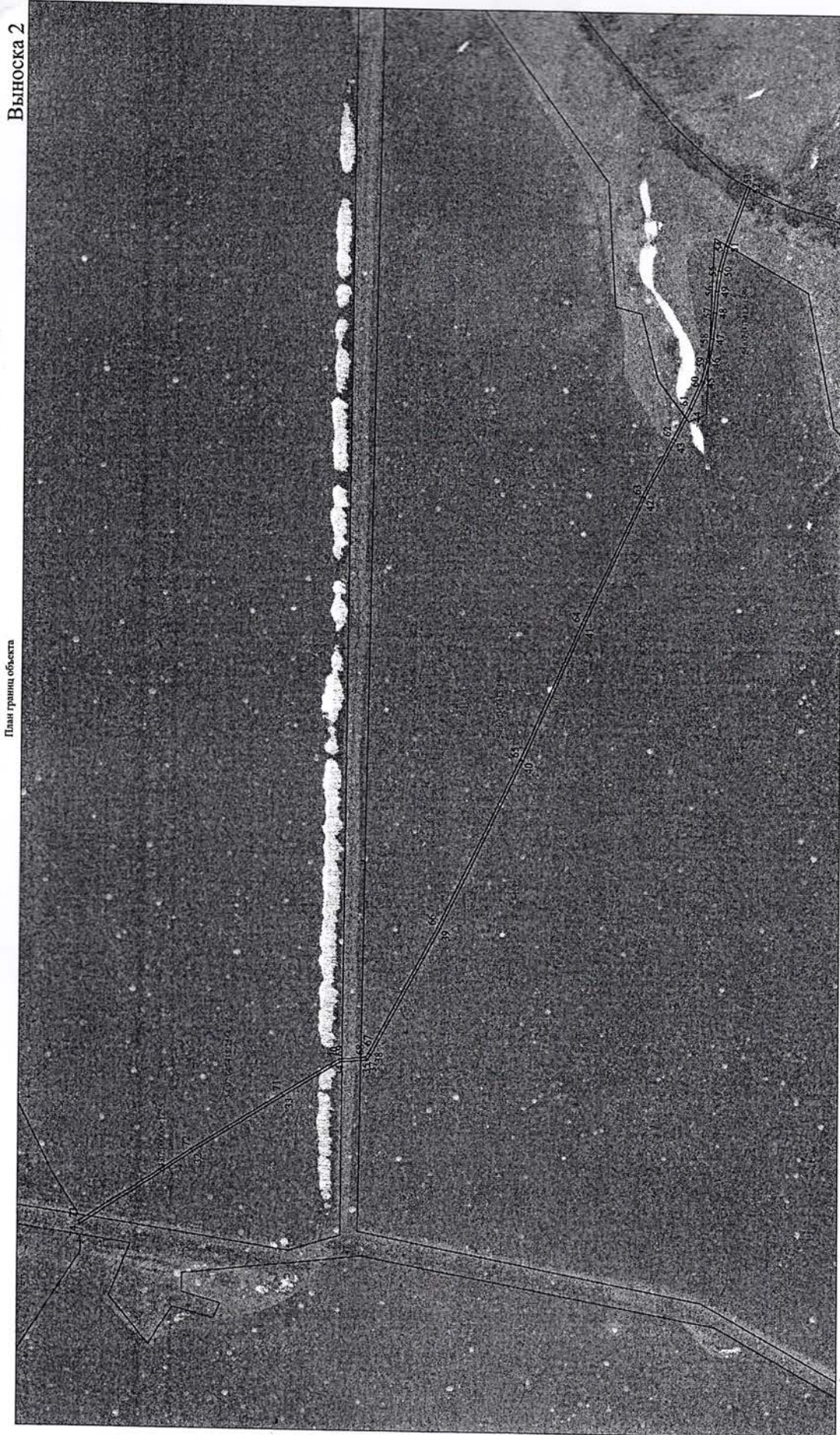


Кадастровый инженер Старова Е.В.

25.07.2022 г.

РАЗДЕЛ 4

Публичный сервитут для эксплуатации Газопровода высокого давления п. Крамлингатта Искитимского района НСО, адрес (местонахождение): Новосибирская область, р-н Искитимский  
План границ объекта



Условные обозначения:

- ось газопровода
- граница кадастрового квартала
- 54:28:010418 - обозначение номера кадастрового квартала
- граница публичного сервитута образуемая
- 1 - характерная точка границы публичного сервитута
- 54:28:010418.23 - граница и обозначение номера земельного участка

Масштаб 1:5 000

Выноска 2



Кадастровый инженер Старова Е.В.  
25.07.2022 г.