



Уч. 30 (2)

**АДМИНИСТРАЦИЯ  
ИСКИТИМСКОГО РАЙОНА НОВОСИБИРСКОЙ ОБЛАСТИ**

**ПОСТАНОВЛЕНИЕ**

26.06.2023 № 682  
г.Искитим

Об установлении публичного сервитута

Рассмотрев ходатайство Общества с ограниченной ответственностью «Газпром газораспределение Томск» об установлении публичного сервитута на земельные участки с кадастровыми номерами: 54:07:050201:1751; 54:07:050201:71, 54:07:057401:3818, 54:07:057401:6119, 54:07:000000:438 и земли, государственная собственность на которые не разграничена в границах кадастровых кварталов: 54:07:050201, 54:07:057401 учитывая, что на вышеуказанных участках и землях расположено сооружение трубопроводного транспорта – «Газопровод высокого давления п.Агролес - с.Лебедевка Искитимского района НСО (1-я очередь)», кадастровый номер сооружения 54:07:000000:1228, местоположение: Новосибирская область, Искитимский район, протяженностью 1691 м., принадлежащий ООО «Газпром газораспределение Томск» на праве собственности (вид, номер, дата и время государственной регистрации права: собственность, 54:07:000000:1228-54/008/2020-2 29.05.2020) в соответствии со статьёй 23, главой V.7 Земельного кодекса Российской Федерации, Федеральным законом от 25.10.2001 № 137-ФЗ «О введении в действие Земельного кодекса Российской Федерации»,

**ПОСТАНОВЛЯЮ:**

1. Установить публичный сервитут на земельные участки и на земли:
  - с кадастровым номером 54:07:050201:1751, Новосибирская область, Искитимский район, п.Агролес, ул.Мичурина, площадью 16 кв.м., категория земель – земли населенных пунктов;
  - с кадастровым номером 54:07:050201:71, местоположение установлено относительно ориентира, расположенного в границах участка. Почтовый адрес ориентира: Новосибирская область, Искитимский район, п.Агролес, ул.Тимирязева, дом 37, площадью 178 кв.м., категория земель – земли населенных пунктов;

- с кадастровым номером 54:07:057401:3818, местоположение: Новосибирская область, Искитимский, площадью 38 кв.м., категория земель – земли промышленности, энергетики, транспорта, связи, радиовещания, телевидения, информатики, земли для обеспечения космической деятельности, земли обороны, безопасности и земли иного специального назначения;

- с кадастровым номером 54:07:057401:6119, местоположение: Новосибирская область, Искитимский район, п.Агролес, площадью 62 кв.м., категория земель – земли сельскохозяйственного назначения;

- с кадастровым номером 54:07:000000:438, местоположение: Новосибирская область, Искитимский, у п.Агролес, площадью 93 кв.м., категория земель – земли промышленности, энергетики, транспорта, связи, радиовещания, телевидения, информатики, земли для обеспечения космической деятельности, земли обороны, безопасности и земли иного специального назначения;

- в кадастровых кварталах: 54:07:050201, 54:07:057401, площадью 52 кв.м местоположение: Новосибирская область, Искитимский район в интересах Общества с ограниченной ответственностью «Газпром газораспределение Томск» (ОГРН 1087017002533, ИНН/КПП 7017203428/701701001, адрес: 634021, Российская Федерация, г. Томск, проспект Фрунзе, д. 170а).

2. Утвердить границы публичного сервитута согласно приложению.

3. Ограничения в использовании части земельного участка, в отношении которого установлен публичный сервитут, определяются согласно постановлениям Правительства Российской Федерации: от 20.11.2000 № 878 «Об утверждении Правил охраны газораспределительных сетей», от 12.11.2020 № 1816 «Об утверждении перечня случаев, при которых для строительства, реконструкции линейного объекта не требуется подготовка документации по планировке территории, перечня случаев, при которых для строительства, реконструкции объекта капитального строительства не требуется получение разрешения на строительство, перечня случаев, при которых для создания горных выработок в ходе ведения горных работ не требуется получение разрешения на строительство, внесении изменений в перечень видов объектов, размещение которых может осуществляться на землях или земельных участках, находящихся в государственной или муниципальной собственности, без предоставления земельных участков и установления сервитутов, и о признании утратившими силу некоторых актов Правительства Российской Федерации», правилами землепользования и застройки Тальменского сельсовета Искитимского района Новосибирской области, утвержденными приказом министерства строительства Новосибирской области от 26.02.2019 № 94.

4. Цель установления публичного сервитута – эксплуатация линейного объекта системы газоснабжения: – «Газопровод высокого давления п.Агролес - с.Лебедевка Искитимского района НСО (1-я очередь)», кадастровый номер сооружения 54:07:000000:1228, местоположение: Новосибирская область, Искитимский район, протяженностью 1691 м.,

5. Срок публичного сервитута – 49 лет.

6. Осуществление деятельности, для обеспечения которой испрашивается публичный сервитут, а также вызванные указанной деятельностью ограничения

прав на землю не повлекут невозможность использования земельных участков и расположенного на них объекта недвижимого имущества в соответствии с их разрешенным использованием. Срок, в течение которого использование земельного участка и расположенного на нем объекта недвижимости в соответствии с из разрешенным использованием будет невозможно или существенно затруднено, в связи с эксплуатацией газопровода не установлен.

7. Плата за публичный сервитут в отношении земель, находящихся в кадастровых кварталах: 54:07:050201, 54:07:057401 устанавливается в соответствии с пунктами 4, 5 статьи 39.46 Земельного Кодекса Российской Федерации в размере 0,01 процента от среднего уровня кадастровой стоимости земельных участков по Искитимскому району и составляет 10,0 руб. (39,24 руб/кв.м. x 0,01% x 52 кв.м. x 49 лет), где 39,24 руб/кв.м. средний уровень кадастровой стоимости по Искитимскому району для производственной деятельности, утвержденный приказом департамента имущества и земельных отношений Новосибирской области от 20.10.2022 № 3017. Плата за публичный сервитут вносится владельцем публичного сервитута единовременным платежом не позднее шести месяцев со дня принятия решения об установлении публичного сервитута.

Реквизиты для оплаты за публичный сервитут: счет получателя - 40102810445370000043, расчетный счет - 03100643000000015100, банк получателя – Сибирское ГУ Банка России//УФК по Новосибирской области г.Новосибирск, БИК банка получателя – 015004950, получатель – администрация Искитимского района Новосибирской области, лицевой счет - 04513003470, ИНН – 5446004474, КПП – 544601001, ОТМО – 506154, КБК 700 1 11 05013 05 0000 120.

8. Властителю публичного сервитута необходимо заключить соглашения об осуществлении публичного сервитута в соответствии со статьей 39.47 Земельного Кодекса Российской Федерации с правообладателями земельных участков с кадастровыми номерами 54:07:050201:1751, 54:07:050201:71, 54:07:057401:3818, 54:07:057401:6119, 54:07:000000:438.

9. Владелец публичного сервитута обязан привести земельный участок в состояние, пригодное для его использования в соответствии с разрешенным использованием, в срок не позднее чем три месяца после завершения капитального или текущего ремонта, реконструкции, эксплуатации, консервации, сноса инженерного сооружения, для размещения которого был установлен публичный сервитут.

10. Постановление опубликовать в «Вестнике Искитимского района», в «Искитимской газете», на сайте администрации Искитимского района: <http://www.iskitimr.nso.ru>.

Глава района



Ю.В. Саблин

## ГРАФИЧЕСКОЕ ОПИСАНИЕ

местоположения границ населенных пунктов, территориальных зон, особо охраняемых природных территорий, зон с особыми условиями использования территории

публичный сервитут для эксплуатации газопровода высокого давления п. Агролес-с. Лебедевка Искитимского района НСО (1-я очередь), расположенного по адресу:  
Новосибирская область, р-н Искитимский

(наименование объекта, местоположение границ которого описано (далее - объект))

### Раздел 1

#### Сведения об объекте

№ п/п	Характеристики объекта	Описание характеристик
1	2	3
1.	Местоположение объекта	Новосибирская область, район Искитимский
2.	Площадь объекта +/- величина погрешности определения площади (Р +/- Дельта Р)	4370 +/- 23 м <sup>2</sup>
3.	Иные характеристики объекта	Публичный сервитут устанавливается в соответствии с главой V.7 Земельного Кодекса РФ сроком на 49 лет для эксплуатации газопровода высокого давления п. Агролес-с. Лебедевка Искитимского района НСО (1-я очередь), расположенного по адресу: Новосибирская область, р-н Искитимский. Владелец публичного сервитута: ООО "Газпром газораспределение Томск", ИНН 7017203428, ОГРН 1087017002533. Почтовый адрес ООО "Газпром газораспределение Томск": 634021, Российская Федерация, г. Томск, проспект Фрунзе, д. 170, адрес электронной почты: mail@gazpromgr.tomsk.ru

## Раздел 2

### Сведения о местоположении границ объекта

1. Система координат МСК НСО, зона 4

2. Сведения о характерных точках границ объекта

Обозначение характерных точек границ	Координаты, м		Метод определения координат характерной точки	Средняя квадратическая погрешность положения характерной точки (M <sub>t</sub> ), м	Описание обозначения точки на местности (при наличии)
	X	Y			
1	2	3	4	5	6
1	457202.60	4212330.59	Метод спутниковых геодезических измерений	0.1	Закрепление отсутствует
2	457201.18	4212326.85	Метод спутниковых геодезических измерений	0.1	Закрепление отсутствует
3	457205.27	4212325.16	Метод спутниковых геодезических измерений	0.1	Закрепление отсутствует
4	457212.63	4212322.65	Метод спутниковых геодезических измерений	0.1	Закрепление отсутствует
5	457227.62	4212322.39	Метод спутниковых геодезических измерений	0.1	Закрепление отсутствует
6	457248.14	4212322.74	Метод спутниковых геодезических измерений	0.1	Закрепление отсутствует
7	457263.83	4212322.76	Метод спутниковых геодезических измерений	0.1	Закрепление отсутствует
8	457266.01	4212322.64	Метод спутниковых геодезических измерений	0.1	Закрепление отсутствует
9	457281.12	4212320.19	Метод спутниковых геодезических измерений	0.1	Закрепление отсутствует
10	457339.51	4212309.02	Метод спутниковых геодезических измерений	0.1	Закрепление отсутствует
11	457340.98	4212308.93	Метод спутниковых геодезических измерений	0.1	Закрепление отсутствует

## 2. Сведения о характерных точках границ объекта

Обозначение характерных точек границ	Координаты, м		Метод определения координат характерной точки	Средняя квадратическая погрешность положения характерной точки (M <sub>t</sub> ), м	Описание обозначения точки на местности (при наличии)
	X	Y			
1	2	3	4	5	6
12	457344.02	4212248.64	Метод спутниковых геодезических измерений	0.1	Закрепление отсутствует
13	457344.27	4212209.96	Метод спутниковых геодезических измерений	0.1	Закрепление отсутствует
14	457344.65	4212180.53	Метод спутниковых геодезических измерений	0.1	Закрепление отсутствует
15	457346.25	4212180.48	Метод спутниковых геодезических измерений	0.1	Закрепление отсутствует
16	457344.84	4212165.89	Метод спутниковых геодезических измерений	0.1	Закрепление отсутствует
17	457345.02	4212152.12	Метод спутниковых геодезических измерений	0.1	Закрепление отсутствует
18	457344.78	4212121.25	Метод спутниковых геодезических измерений	0.1	Закрепление отсутствует
19	457344.83	4212088.64	Метод спутниковых геодезических измерений	0.1	Закрепление отсутствует
20	457345.13	4212053.11	Метод спутниковых геодезических измерений	0.1	Закрепление отсутствует
21	457346.96	4212034.44	Метод спутниковых геодезических измерений	0.1	Закрепление отсутствует
22	457339.41	4212034.91	Метод спутниковых геодезических измерений	0.1	Закрепление отсутствует
23	457338.79	4212034.74	Метод спутниковых геодезических измерений	0.1	Закрепление отсутствует
24	457338.66	4212014.53	Метод спутниковых геодезических измерений	0.1	Закрепление отсутствует

## 2. Сведения о характерных точках границ объекта

Обозначение характерных точек границ	Координаты, м		Метод определения координат характерной точки	Средняя квадратическая погрешность положения характерной точки (M <sub>t</sub> ), м	Описание обозначения точки на местности (при наличии)
	X	Y			
1	2	3	4	5	6
25	457337.95	4212014.53	Метод спутниковых геодезических измерений	0.1	Закрепление отсутствует
26	457338.63	4211995.87	Метод спутниковых геодезических измерений	0.1	Закрепление отсутствует
27	457338.65	4211963.19	Метод спутниковых геодезических измерений	0.1	Закрепление отсутствует
28	457338.82	4211952.88	Метод спутниковых геодезических измерений	0.1	Закрепление отсутствует
29	457339.11	4211922.16	Метод спутниковых геодезических измерений	0.1	Закрепление отсутствует
30	457339.84	4211895.07	Метод спутниковых геодезических измерений	0.1	Закрепление отсутствует
31	457339.45	4211849.86	Метод спутниковых геодезических измерений	0.1	Закрепление отсутствует
32	457339.46	4211803.08	Метод спутниковых геодезических измерений	0.1	Закрепление отсутствует
33	457339.95	4211766.89	Метод спутниковых геодезических измерений	0.1	Закрепление отсутствует
34	457339.82	4211726.02	Метод спутниковых геодезических измерений	0.1	Закрепление отсутствует
35	457340.17	4211724.89	Метод спутниковых геодезических измерений	0.1	Закрепление отсутствует
36	457340.92	4211724.23	Метод спутниковых геодезических измерений	0.1	Закрепление отсутствует
37	457341.89	4211724.01	Метод спутниковых геодезических измерений	0.1	Закрепление отсутствует

## 2. Сведения о характерных точках границ объекта

Обозначение характерных точек границ	Координаты, м		Метод определения координат характерной точки	Средняя квадратическая погрешность положения характерной точки (M <sub>t</sub> ), м	Описание обозначения точки на местности (при наличии)
	X	Y			
1	2	3	4	5	6
38	457350.28	4211724.29	Метод спутниковых геодезических измерений	0.1	Закрепление отсутствует
39	457392.03	4211724.08	Метод спутниковых геодезических измерений	0.1	Закрепление отсутствует
40	457426.27	4211723.66	Метод спутниковых геодезических измерений	0.1	Закрепление отсутствует
41	457448.26	4211724.18	Метод спутниковых геодезических измерений	0.1	Закрепление отсутствует
42	457524.51	4211724.90	Метод спутниковых геодезических измерений	0.1	Закрепление отсутствует
43	457524.54	4211719.46	Метод спутниковых геодезических измерений	0.1	Закрепление отсутствует
44	457524.88	4211718.37	Метод спутниковых геодезических измерений	0.1	Закрепление отсутствует
45	457525.63	4211717.70	Метод спутниковых геодезических измерений	0.1	Закрепление отсутствует
46	457526.60	4211717.48	Метод спутниковых геодезических измерений	0.1	Закрепление отсутствует
47	457546.36	4211718.05	Метод спутниковых геодезических измерений	0.1	Закрепление отсутствует
48	457609.27	4211718.92	Метод спутниковых геодезических измерений	0.1	Закрепление отсутствует
49	457609.32	4211717.27	Метод спутниковых геодезических измерений	0.1	Закрепление отсутствует
50	457609.61	4211716.29	Метод спутниковых геодезических измерений	0.1	Закрепление отсутствует



## 2. Сведения о характерных точках границ объекта

Обозначение характерных точек границ	Координаты, м		Метод определения координат характерной точки	Средняя квадратическая погрешность положения характерной точки (Mt), м	Описание обозначения точки на местности (при наличии)
	X	Y			
1	2	3	4	5	6
51	457610.32	4211715.59	Метод спутниковых геодезических измерений	0.1	Закрепление отсутствует
52	457611.29	4211715.33	Метод спутниковых геодезических измерений	0.1	Закрепление отсутствует
53	457623.43	4211715.14	Метод спутниковых геодезических измерений	0.1	Закрепление отсутствует
54	457624.48	4211715.42	Метод спутниковых геодезических измерений	0.1	Закрепление отсутствует
55	457625.18	4211716.13	Метод спутниковых геодезических измерений	0.1	Закрепление отсутствует
56	457625.46	4211717.09	Метод спутниковых геодезических измерений	0.1	Закрепление отсутствует
57	457625.51	4211718.97	Метод спутниковых геодезических измерений	0.1	Закрепление отсутствует
58	457640.33	4211719.23	Метод спутниковых геодезических измерений	0.1	Закрепление отсутствует
59	457649.71	4211719.59	Метод спутниковых геодезических измерений	0.1	Закрепление отсутствует
60	457664.95	4211719.27	Метод спутниковых геодезических измерений	0.1	Закрепление отсутствует
61	457665.12	4211703.76	Метод спутниковых геодезических измерений	0.1	Закрепление отсутствует
62	457665.44	4211702.70	Метод спутниковых геодезических измерений	0.1	Закрепление отсутствует
63	457666.17	4211702.02	Метод спутниковых геодезических измерений	0.1	Закрепление отсутствует

## 2. Сведения о характерных точках границ объекта

Обозначение характерных точек границ	Координаты, м		Метод определения координат характерной точки	Средняя квадратическая погрешность положения характерной точки (M <sub>t</sub> ), м	Описание обозначения точки на местности (при наличии)
	X	Y			
1	2	3	4	5	6
64	457667.14	4211701.78	Метод спутниковых геодезических измерений	0.1	Закрепление отсутствует
65	457671.79	4211701.81	Метод спутниковых геодезических измерений	0.1	Закрепление отсутствует
66	457671.76	4211700.77	Метод спутниковых геодезических измерений	0.1	Закрепление отсутствует
67	457674.67	4211700.94	Метод спутниковых геодезических измерений	0.1	Закрепление отсутствует
68	457674.54	4211704.62	Метод спутниковых геодезических измерений	0.1	Закрепление отсутствует
69	457674.52	4211705.23	Метод спутниковых геодезических измерений	0.1	Закрепление отсутствует
70	457674.13	4211705.60	Метод спутниковых геодезических измерений	0.1	Закрепление отсутствует
71	457673.16	4211705.84	Метод спутниковых геодезических измерений	0.1	Закрепление отсутствует
72	457669.10	4211705.80	Метод спутниковых геодезических измерений	0.1	Закрепление отсутствует
73	457668.93	4211721.25	Метод спутниковых геодезических измерений	0.1	Закрепление отсутствует
74	457668.64	4211722.25	Метод спутниковых геодезических измерений	0.1	Закрепление отсутствует
75	457667.93	4211722.96	Метод спутниковых геодезических измерений	0.1	Закрепление отсутствует
76	457666.97	4211723.23	Метод спутниковых геодезических измерений	0.1	Закрепление отсутствует

## 2. Сведения о характерных точках границ объекта

Обозначение характерных точек границ	Координаты, м		Метод определения координат характерной точки	Средняя квадратическая погрешность положения характерной точки (M <sub>t</sub> ), м	Описание обозначения точки на местности (при наличии)
	X	Y			
1	2	3	4	5	6
77	457649.74	4211723.60	Метод спутниковых геодезических измерений	0.1	Закрепление отсутствует
78	457640.24	4211723.23	Метод спутниковых геодезических измерений	0.1	Закрепление отсутствует
79	457623.53	4211722.94	Метод спутниковых геодезических измерений	0.1	Закрепление отсутствует
80	457622.55	4211722.66	Метод спутниковых геодезических измерений	0.1	Закрепление отсутствует
81	457621.84	4211721.95	Метод спутниковых геодезических измерений	0.1	Закрепление отсутствует
82	457621.56	4211720.99	Метод спутниковых геодезических измерений	0.1	Закрепление отсутствует
83	457621.51	4211719.17	Метод спутниковых геодезических измерений	0.1	Закрепление отсутствует
84	457613.26	4211719.30	Метод спутниковых геодезических измерений	0.1	Закрепление отсутствует
85	457613.21	4211721.01	Метод спутниковых геодезических измерений	0.1	Закрепление отсутствует
86	457612.89	4211722.03	Метод спутниковых геодезических измерений	0.1	Закрепление отсутствует
87	457612.16	4211722.71	Метод спутниковых геодезических измерений	0.1	Закрепление отсутствует
88	457611.18	4211722.95	Метод спутниковых геодезических измерений	0.1	Закрепление отсутствует
89	457546.28	4211722.05	Метод спутниковых геодезических измерений	0.1	Закрепление отсутствует

## 2. Сведения о характерных точках границ объекта

Обозначение характерных точек границ	Координаты, м		Метод определения координат характерной точки	Средняя квадратическая погрешность положения характерной точки (M <sub>t</sub> ), м	Описание обозначения точки на местности (при наличии)
	X	Y			
1	2	3	4	5	6
90	457528.53	4211721.54	Метод спутниковых геодезических измерений	0.1	Закрепление отсутствует
91	457528.49	4211727.06	Метод спутниковых геодезических измерений	0.1	Закрепление отсутствует
92	457528.12	4211728.09	Метод спутниковых геодезических измерений	0.1	Закрепление отсутствует
93	457527.35	4211728.73	Метод спутниковых геодезических измерений	0.1	Закрепление отсутствует
94	457526.47	4211728.93	Метод спутниковых геодезических измерений	0.1	Закрепление отсутствует
95	457448.21	4211728.18	Метод спутниковых геодезических измерений	0.1	Закрепление отсутствует
96	457426.28	4211727.66	Метод спутниковых геодезических измерений	0.1	Закрепление отсутствует
97	457392.06	4211728.08	Метод спутниковых геодезических измерений	0.1	Закрепление отсутствует
98	457349.97	4211728.29	Метод спутниковых геодезических измерений	0.1	Закрепление отсутствует
99	457343.83	4211728.08	Метод спутниковых геодезических измерений	0.1	Закрепление отсутствует
100	457343.95	4211766.90	Метод спутниковых геодезических измерений	0.1	Закрепление отсутствует
101	457343.46	4211803.09	Метод спутниковых геодезических измерений	0.1	Закрепление отсутствует
102	457343.45	4211849.86	Метод спутниковых геодезических измерений	0.1	Закрепление отсутствует

## 2. Сведения о характерных точках границ объекта

Обозначение характерных точек границ	Координаты, м		Метод определения координат характерной точки	Средняя квадратическая погрешность положения характерной точки (M <sub>t</sub> ), м	Описание обозначения точки на местности (при наличии)
	X	Y			
1	2	3	4	5	6
103	457343.84	4211895.07	Метод спутниковых геодезических измерений	0.1	Закрепление отсутствует
104	457343.11	4211922.19	Метод спутниковых геодезических измерений	0.1	Закрепление отсутствует
105	457342.65	4211963.23	Метод спутниковых геодезических измерений	0.1	Закрепление отсутствует
106	457342.63	4211995.98	Метод спутниковых геодезических измерений	0.1	Закрепление отсутствует
107	457341.37	4212030.78	Метод спутниковых геодезических измерений	0.1	Закрепление отсутствует
108	457349.06	4212030.30	Метод спутниковых геодезических измерений	0.1	Закрепление отсутствует
109	457350.41	4212030.72	Метод спутниковых геодезических измерений	0.1	Закрепление отсутствует
110	457351.02	4212031.51	Метод спутниковых геодезических измерений	0.1	Закрепление отсутствует
111	457351.18	4212032.50	Метод спутниковых геодезических измерений	0.1	Закрепление отсутствует
112	457349.13	4212053.23	Метод спутниковых геодезических измерений	0.1	Закрепление отсутствует
113	457348.83	4212088.65	Метод спутниковых геодезических измерений	0.1	Закрепление отсутствует
114	457348.78	4212121.25	Метод спутниковых геодезических измерений	0.1	Закрепление отсутствует
115	457349.02	4212152.15	Метод спутниковых геодезических измерений	0.1	Закрепление отсутствует

## 2. Сведения о характерных точках границ объекта

Обозначение характерных точек границ	Координаты, м		Метод определения координат характерной точки	Средняя квадратическая погрешность положения характерной точки (M <sub>t</sub> ), м	Описание обозначения точки на местности (при наличии)
	X	Y			
1	2	3	4	5	6
116	457348.27	4212209.98	Метод спутниковых геодезических измерений	0.1	Закрепление отсутствует
117	457348.02	4212248.71	Метод спутниковых геодезических измерений	0.1	Закрепление отсутствует
118	457345.15	4212307.04	Метод спутниковых геодезических измерений	0.1	Закрепление отсутствует
119	457344.83	4212311.00	Метод спутниковых геодезических измерений	0.1	Закрепление отсутствует
120	457344.58	4212311.82	Метод спутниковых геодезических измерений	0.1	Закрепление отсутствует
121	457343.89	4212312.54	Метод спутниковых геодезических измерений	0.1	Закрепление отсутствует
122	457342.93	4212312.84	Метод спутниковых геодезических измерений	0.1	Закрепление отсутствует
123	457342.00	4212312.88	Метод спутниковых геодезических измерений	0.1	Закрепление отсутствует
124	457340.16	4212312.96	Метод спутниковых геодезических измерений	0.1	Закрепление отсутствует
125	457281.85	4212324.13	Метод спутниковых геодезических измерений	0.1	Закрепление отсутствует
126	457267.40	4212326.47	Метод спутниковых геодезических измерений	0.1	Закрепление отсутствует
127	457262.30	4212326.76	Метод спутниковых геодезических измерений	0.1	Закрепление отсутствует
128	457248.09	4212326.74	Метод спутниковых геодезических измерений	0.1	Закрепление отсутствует

## 2. Сведения о характерных точках границ объекта

Обозначение характерных точек границ	Координаты, м		Метод определения координат характерной точки	Средняя квадратическая погрешность положения характерной точки (Mt), м	Описание обозначения точки на местности (при наличии)
	X	Y			
1	2	3	4	5	6
129	457227.64	4212326.39	Метод спутниковых геодезических измерений	0.1	Закрепление отсутствует
130	457213.62	4212326.54	Метод спутниковых геодезических измерений	0.1	Закрепление отсутствует
131	457206.62	4212328.92	Метод спутниковых геодезических измерений	0.1	Закрепление отсутствует
1	457202.60	4212330.59	Метод спутниковых геодезических измерений	0.1	Закрепление отсутствует

## 3. Сведения о характерных точках части (частей) границы объекта

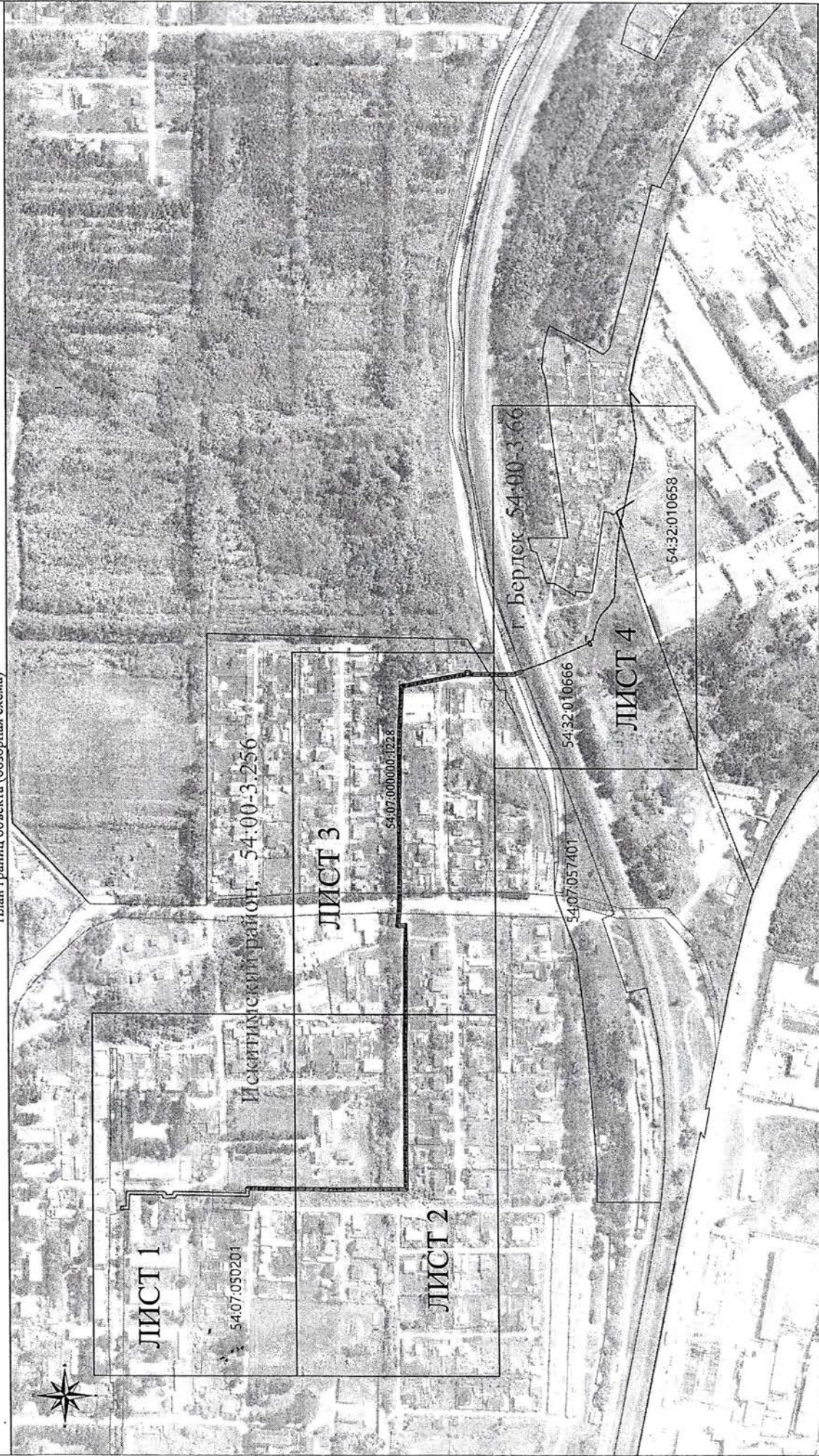
Обозначение характерных точек части границы	Координаты, м		Метод определения координат характерной точки	Средняя квадратическая погрешность положения характерной точки (Mt), м	Описание обозначения точки на местности (при наличии)
	X	Y			
1	2	3	4	5	6
-	-	-	-	-	-





публичный сервитут для эксплуатации газопровода высокого давления п. Агролес-с. Лебедка Искитимского района НСО (1-я очередь), расположенного по адресу: Новосибирская область, р-н Искитимский

План границ объекта (обзорная схема)



Масштаб: 1:2000

Используемые условные знаки и обозначения:

- 54:07-000000:1228 - надземная часть газопровода
- 54:07-057401:6119 - подземная часть газопровода
- 54:07-050201 - кадастровый номер сооружения
- 54:00-3.256 - кадастровый квартал
- ▲ объект - опрыск газопровода
- ▲ объект - выход газопровода
- ГРПШ - граница и обозначение земельных участков по сведениям ЕГРН, в границах которых устанавливается публичный сервитут
- граница публичного сервитута
- граница муниципальных образований

надземная часть газопровода  
 подземная часть газопровода  
 граница и обозначение земельных участков по сведениям ЕГРН,  
 в границах которых устанавливается публичный сервитут

Система координат: МСК-НСО, зона 4

Жилищный инженер: Миронов С. А.  
 11.05.2023



Масштаб: 1:1000

Используемые условные знаки и обозначения:

54:07.000000:1228 - кадастровый номер сооружения  
▲ контрольная точка  
▲ КИП  
54:07.050201 - кадастровый квартал

подземная часть газопровода  
ГРПШ 54:07.057401:6119 - граница и обозначение земельных участков по сведениям ЕГРН, в границах которых устанавливается публичный сервитут

граница публичного сервитута  
граница муниципального образования  
Система координат: МСК-НСО, зона 4

1 характеристика точки границы публичного сервитута

Задолжен инженер: Мельник С.А.  
11.05.2023



Публичный сервитут для эксплуатации газопровода высокого давления п. Агроев-с. Девсяевка Искитимского района НСО (1-я очередь), расположенного по адресу: Новосибирская область, р-н Искитимский

План Границы объекта

Лист 2



Используемые условные знаки и обозначения:

54:07:000000:1228 - кадастровый номер сооружения

▲ КИП - контрольная трубка

▼ КИП - выходы газопровода

54:07:050201 - кадастровый квартал

54:00-3.256 - граница публичного сервитута

54:07:050201 - характеристика точки границы публичного сервитута

ГРПШ - подземная часть газопровода

54:07:057401:6119 - граница и обозначение земельных участков по сведениям ЕГРН, в границах которых устанавливается публичный сервитут

Система координат: МСК-НСО, зона 4

Масштаб: 1:1000

Кадастровый инженер: М.А.Сидорова

11.05.2023

План границ объекта



Масштаб: 1:1000

- Используемые условные знаки и обозначения:
- 54:07:000000:1228 - кадастровый номер сооружения
  - ▲ КПТ - контрольная точка
  - - споры газопровода
  - - выход газопровода
  - 54:07:050201 - кадастровый квартал
  - ! - характерная точка границы публичного сервитута
- подземная часть газопровода  
54:07:050201:1228 - ГРПШ  
54:07:050201:1316 - граница публичного сервитута  
54:00-3-256 - граница муниципальных образований

граница и обозначение земельных участков по сведениям ЕГРН, в границах которых устанавливается публичный сервитут  
Система координат: МСК-НСО, зона 4

Кадстровый инженер: Мифкина С.А.  
11.05.2023

публичный сервитут для эксплуатации газопровода высокого давления п. Агролес-с. Лебедка Искитимского района НСО (1-я очередь), расположенного по адресу: Новосибирская область, р-н Искитимский  
 План границы объекта



54:32:010658

Масштаб: 1:1000

Используемые условные знаки и обозначения:  
 - кастровый номер сооружения  
 - опры газопровода  
 - выход газопровода  
 - ГРПШ  
 - граница публичного сервитута  
 - граница муниципальных образований  
 - характерная точка границы публичного сервитута

подземная часть газопровода  
 граница и обозначение земельных участков по сведениям ЕГРН,  
 в границах которых устанавливается публичный сервитут

Система координат: МСК-НСО, зона 4

Инженер-геодезист  
 11.05.2023

Лист 4